

Objektyp: **Advertising**

Zeitschrift: **Schweizer Ingenieur und Architekt**

Band (Jahr): **100 (1982)**

Heft 13

PDF erstellt am: **25.09.2024**

Nutzungsbedingungen

Die ETH-Bibliothek ist Anbieterin der digitalisierten Zeitschriften. Sie besitzt keine Urheberrechte an den Inhalten der Zeitschriften. Die Rechte liegen in der Regel bei den Herausgebern. Die auf der Plattform e-periodica veröffentlichten Dokumente stehen für nicht-kommerzielle Zwecke in Lehre und Forschung sowie für die private Nutzung frei zur Verfügung. Einzelne Dateien oder Ausdrucke aus diesem Angebot können zusammen mit diesen Nutzungsbedingungen und den korrekten Herkunftsbezeichnungen weitergegeben werden. Das Veröffentlichen von Bildern in Print- und Online-Publikationen ist nur mit vorheriger Genehmigung der Rechteinhaber erlaubt. Die systematische Speicherung von Teilen des elektronischen Angebots auf anderen Servern bedarf ebenfalls des schriftlichen Einverständnisses der Rechteinhaber.

Haftungsausschluss

Alle Angaben erfolgen ohne Gewähr für Vollständigkeit oder Richtigkeit. Es wird keine Haftung übernommen für Schäden durch die Verwendung von Informationen aus diesem Online-Angebot oder durch das Fehlen von Informationen. Dies gilt auch für Inhalte Dritter, die über dieses Angebot zugänglich sind.

Ein Dienst der *ETH-Bibliothek*
ETH Zürich, Rämistrasse 101, 8092 Zürich, Schweiz, www.library.ethz.ch

<http://www.e-periodica.ch>



Grössere Stützenabstände bei vorgespannten Flachdecken

Die **STAHLTON Stützstreifen-Vorspannung** ermöglicht es Ihnen, Flachdecken mit grösseren Stützenabständen zu bauen.

Die Reduktion der Stützenszahl bedeutet:

- grössere nutzbare Deckenfläche
- weniger Hindernisse bei der Nutzung der Deckenfläche
- mehr Möglichkeiten bei allfälliger Änderung von Nutzung und Belegung der Deckenfläche

Flachdecken mit STAHLTON Stützstreifen-Vorspannung haben sich bewährt in:

Fabrikationsgebäuden Lagerräumen
Schulbauten Ausstellungshallen
Tiefgaragen Parkhäusern

**für Decken mit grossen Spannweiten
und grossen Belastungen.**

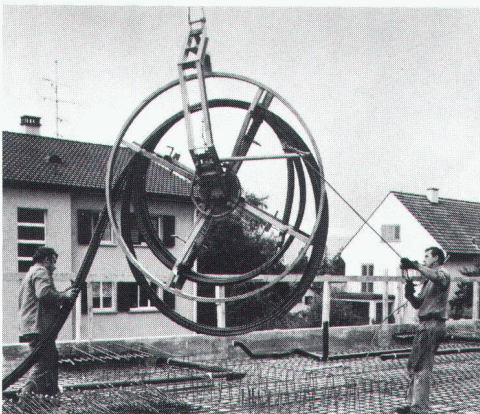
Ein entscheidender Vorteil sind die kleinen Durchbiegungen trotz minimaler Deckenstärke.

Dem Ingenieur hilft die STAHLTON Stützstreifen-Vorspannung durch die Reduktion der Durchstanzbeanspruchung, und der Bauunternehmer schätzt die einfache Kabelführung und die kleinen Verlegegewichte.

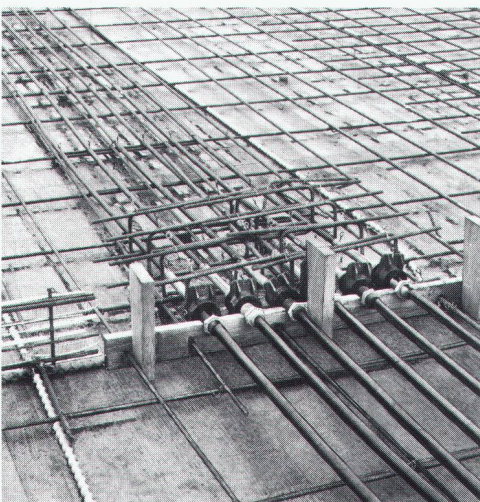
Die kurzen Ausschallfristen ermöglichen einen raschen Baufortschritt.

STAHLTON AG 8034 Zürich Riesbachstr. 57 Tel. 01 - 47 64 00
Filialen in Bern / Lausanne / Lugano / St.Gallen

 **Stahlton**



Alle Kabel eines Stützstreifens werden miteinander von der Transportbobine abgerollt und verlegt.



Ende eines Betonierabschnittes mit Zwischenabspannstelle der Spannkabel.

WO UND WANN IMMER SIE AUF DEM INSERATENWEG ETWAS ZU SAGEN HABEN:

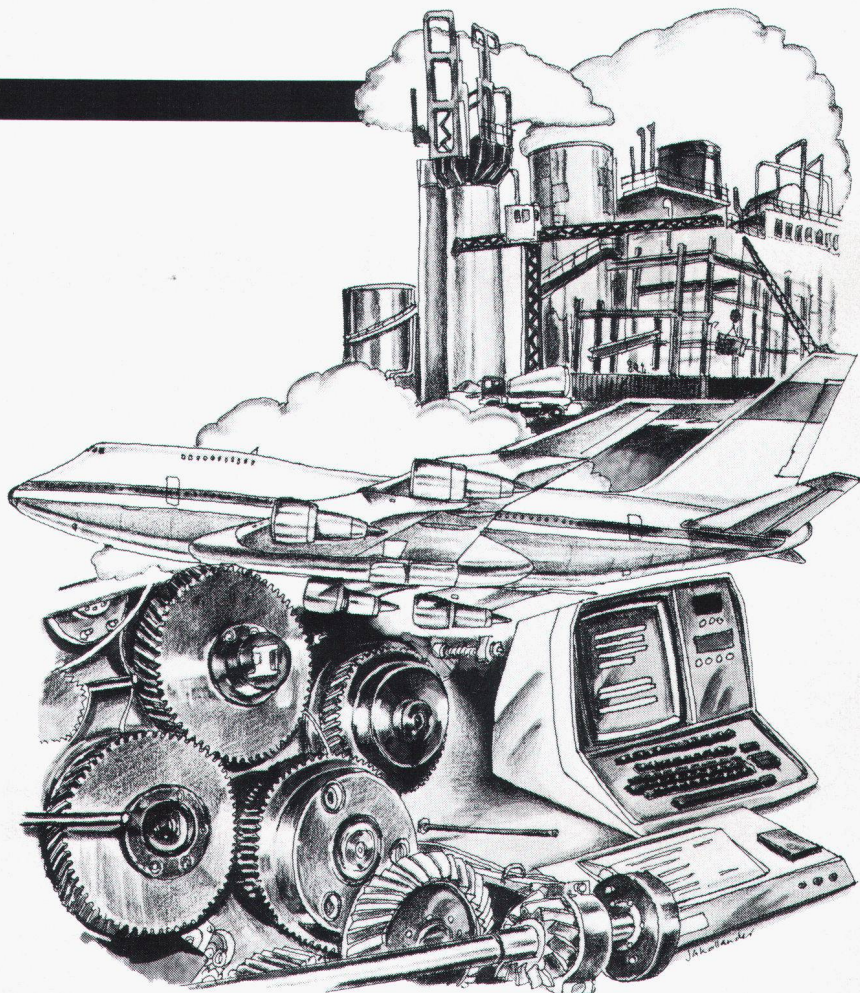
▲ 66.2.4

DIE IVA AG KANN IHNEN WERTVOLLE UNTERSTÜTZUNG BIETEN.

Die IVA AG ist eine Werbe-
gesellschaft. Sie vermittelt Inserate
in alle Zeitungen, Zeitschriften
und Fachblätter des In- und
Auslandes. Zu Originaltarifen.

Sie hilft Ihnen, die richtigen
Insertionsorgane zu finden.
Sie erstellt Kostenberechnungen
und Erscheinungspläne. Sie über-
wacht Ihre laufenden Werbe-
kampagnen und vereinfacht die
Administration.

Darüber hinaus hat die IVA AG
aber in verschiedenen Gebieten
besondere Erfahrung gewonnen:
Werbung in Fachzeitschriften,
Werbung im Ausland, Tourismus-
werbung, Ausbildungswerbung,
Mediaberatung, Budget-
betreuung.



IVA

Geschäftssitz IVA AG für internationale Werbung
Mühlebachstrasse 43, 8032 **Zürich**, Telefon 01/251 24 50, Telex 53 844

Filialen 19, av. de Beaulieu, 1004 **Lausanne**, Telefon 021/37 72 72

Aspermontstrasse 28, 7000 **Chur**, Telefon 081/27 13 90

Via Pico 28, 6906 **Lugano-Cassarate**, Telefon 091/52 66 84

© Martin ASV



Für die SBB und ihre Feuerverhütungsspezialisten war nur VERMIPAN gut genug.

Was soll es denn für Sie sein?

Nehmen Sie z. B. die Planer und Realisatoren des Flughafenbahnhofs Kloten. Für Sie war die feuersichere Verkleidung der Gepäck-Transportwege mit den unbrennbaren VERMIPAN-Platten eine logische Konsequenz. Warum wohl . . . ?



. . . weil VERMIPAN die nichtbrennbare Bauplatte für den technischen und dekorativen Brandschutz im Innenausbau ist (Brandklassenziffer VI q. 3).

. . . weil VERMIPAN-Platten verglichen mit Konkurrenzprodukten ein geringeres Raumgewicht haben.

. . . weil die Verarbeitung (Sägen, Hobeln, Kehlen, Schleifen, Bohren usw.) sehr ein-

fach ist und mit allen, in jedem Schreinereibetrieb üblichen Hartmetallwerkzeugen vorgenommen werden kann.

. . . weil VERMIPAN-Platten rohbelassen, gestrichen, verputzt, furniert oder mit Kunststoffplatten, Blech sowie irgend einem anderen, Ihren Wünschen entsprechenden Material, belegt werden können.



Transportkanal für Handgepäck im Flughafenbahnhof Kloten. VERMIPAN-Platten, 40 mm dick. Totale Wandlänge ca. 1200 Meter.

Ein Produkt der NOVOPAN AG

VERMIPAN

Die Sicherheit eines kompetenten Schweizer Partners

NOVOPAN AG
5313 Klingnau
Tel. 056 / 45 27 71
Telex 56744

Ich möchte mehr wissen über: VERMIPAN, die nicht brennbare Platte für den Innenausbau das ganze Produkte-Programm von NOVOPAN und KELLER

Name / Vorname _____
 Strasse _____
 PLZ / Ort _____
 Beruf _____
 Coupon einsenden an:
NOVOPAN AG
5313 Klingnau



„Enkadrain sorgt selbst bei minimalem Gefälle für Ableitung maximaler Wassermengen!,,

„Die an der Wand bis über die Sickerleitung verlegte Drainagematte gibt dem Bauherrn, Architekten und Ingenieur Sicherheit.,,

„Dank Enkadrain haben wir Geld gespart...,,

Das sind einige Urteile von Schweizer Baufachleuten über Enkadrain. Möchten Sie gerne Konkreteres darüber wissen?

Bitte: **01/312 16 16**



Enkadrain[®]

Generalimport für die Schweiz und Liechtenstein:

SCHOELLKOPF+CO AG

Schaffhauserstr. 265, 8057 Zürich

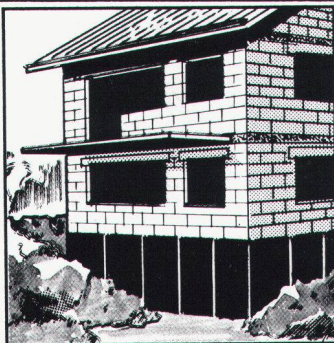
Tel. 01/312 16 16 Telex 52613

75 Jahre

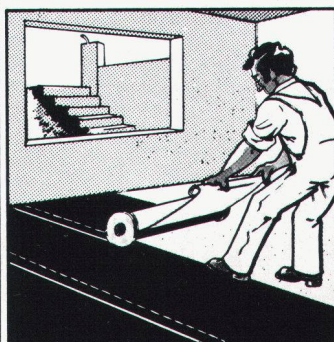
Verkauf auch durch den Baumaterialhandel.



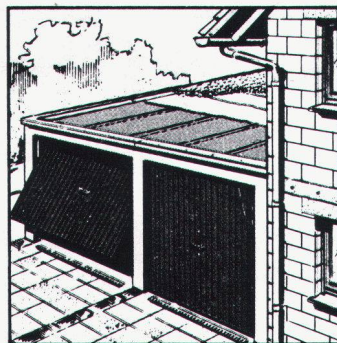
Enka Industrial Systems
Bauindustrie



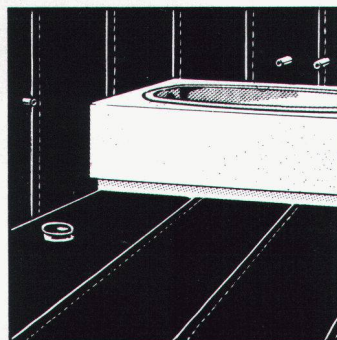
Aussenwände



Souterrainwohnungen



Dächer



Nassräume

Bituthene[®]

das Abdichtsystem mit den entscheidenden Vorteilen

- einfach
- doppelt sicher
- schnell

Fordern Sie Unterlagen an!

GRACE AG

Abt. TEROSON

Neugasse 6

8005 Zürich

Tel. 01/42 47 11

Terason

Bituthene interessiert mich!
Senden Sie mir bitte die techn. Dokumentation!

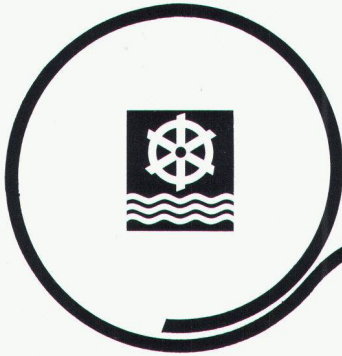
Name: _____

Firma: _____

Strasse: _____

Ort: _____

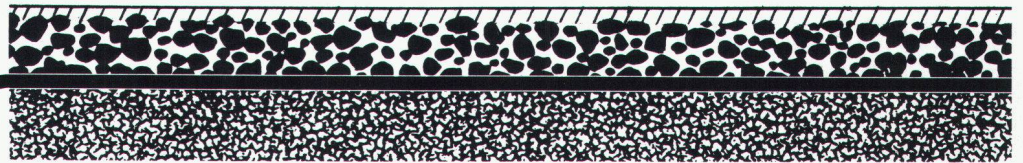
Tel.: _____



mühlebach

GEOLON GEOTEXTIL-GEWEBEMATTE

10-20-40-70-120-200 Das vollständige Programm für den Strassenbau



Reisskraft 1000-20000 kp/m²

Die hohe Reisskraft von Geolon senkt die Kosten!

Verlangen Sie unsere Dokumentation!

Mühlebach AG, Lupfig/Birrfeld
Abt. Industrieprodukte
Postfach, 5200 Brugg
Telefon 056 94 51 11

Stahlrohrgerüste von Robert Aebi

Brückenlehrgerüste • Spriessgerüste • Passarellen • Notdächer • Baugespanntürme • Fassadengerüste • Stützgerüste • Innengerüste usw.

Projektierung • Montage • Vermietung • Verkauf

Robert Aebi AG

Abteilung Gerüstbau

8105 Regensdorf, Tel. 01/840 25 50

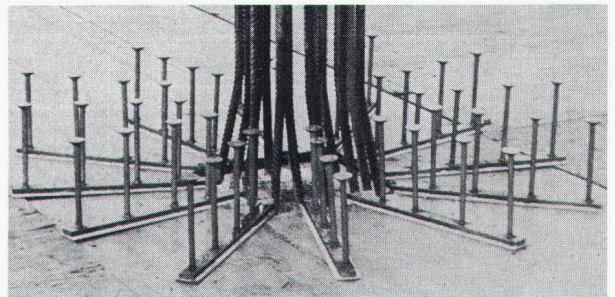
Landquart 081/51 25 42 • Bern 031/44 84 57

Genf 022/42 73 30 • Arbedo 092/29 17 61

Ihr Problem Durchstanzen von Flachdecken

unsere
Lösung

DÜBELLEISTEN



RISS AG

8108 Dällikon, Industriestrasse 32

Telefon 01/844 11 22 Telex 52 421



Holz für den Gartenbau

Unser rustikales Massivholzprogramm für Garten, Park und Landschaft

- Stühle
- Tische
- Bänke
- Pflanzentröge
- Sichtschutzwände
- Pfähle
- Palisaden
- Halbrundlatten
- Kompostsilos
- Abfallbehälter
- Lattenroste
- Spielgeräte

Tschümperlin – Ihr zuverlässiger Partner – auch für Holz!

A. Tschümperlin AG



Telefon 042-33 34 44
Neuhof
6340 Baar-Zug

Verlangen Sie unsere ausführliche Dokumentation.

Name: _____

Adresse: _____

PLZ/Ort: _____

Bitte einsenden an: A. Tschümperlin AG, Baustoffe, Neuhof, 6340 Baar-Zug I + A1

Verbundpfähle

Stahlprofile mit Betonmantel

- Mit dem Hochbaukran oder mit Schreitbagger ausführbar
- auch auf beengten, schwer zugänglichen Baustellen möglich
- kein Arbeitsplanum und keine Zufahrt zur Baugrube nötig
- dank sehr kleiner Installationsaufwendungen auch für kleine Arbeiten wirtschaftlich.

BLESS

Technische
Beratung/Bau-
ausführung:

Neugutstr. 52, 8600 Dübendorf

Bauunternehmung AG Tel. 01/8210085

Zurich - Dübendorf - Aarau - Chur - Grenchen - St. Gallen



Vorführung
und Beratung bei

HEINIGER SOFTWARE

Ihrem HP-Fachhändler

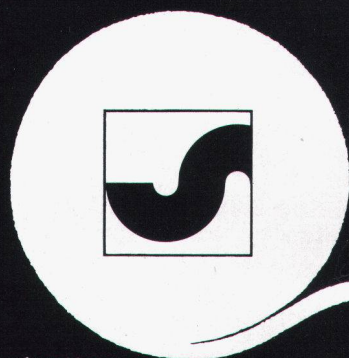
Unser Hardware-Angebot:

- HP 41CV *neu*
- HP 85
- HP 125
- HP 87

Unser Software-Angebot:

- Statik, Vermessung, Hydraulik usw.
 - Administration, FIBU, Salär usw.
 - Software-Entwicklung im Auftrag
- HARD- + SOFTWARE-LEASING!**

Ingenieurbüro W. Heiniger, Turnhallenstrasse 2, 8620 Wetzikon, Telefon 01/930 27 77



Ihr Bauvlies

SODOCA®

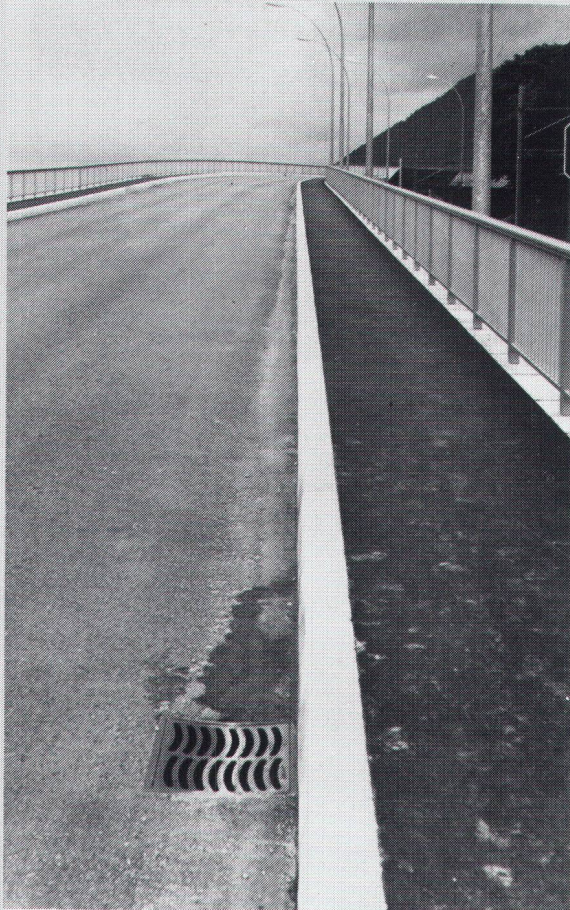
Generalvertretung: Mühlebach AG
Abt. Industrieprodukte
5200 Brugg, Tel. 056/94 51 11

mühlebach

Verkauf und Lager

Aigle	Gétaz Romang SA	025/ 26 36 21	Fribourg-Givisiez	Glasson Matériaux SA	037/ 83 11 01	Seewen SZ	Kaweba AG	043/ 21 11 37
Basel	W. Tschopp AG	061/ 50 55 88	Gebenstorf	Baubedarf Gebenstorf	056/ 23 35 55	Sion	Gétaz Romang SA	027/ 22 89 31
Bern	Albert Wahlen AG	031/ 41 31 31	Giubiasco	Edilcentro SA	092/ 27 18 31	La Souste/Susten	Gétaz Romang SA	027/ 23 12 58
Biel/Bienne	Sabag AG/SA	032/ 22 58 44	Ilanz	Baubedarf Ilanz	086/ 2 39 29	Thun	Baumaterial AG Thun	033/ 23 31 23
Bulle	E. Glasson + Cie SA	029/ 3 11 33	Montreux	Gétaz Romang SA	021/ 61 55 77	Vevey	Gétaz Romang SA	021/ 51 05 31
Bussigny	Gétaz Romang SA	021/ 89 10 31	Palézieux	E. Glasson + Cie SA	021/ 93 81 06	Visp/Vieège	Gétaz Romang SA	028/ 48 11 41
Château d'Oex	Gétaz Romang SA	029/ 4 75 75	Payerne	J. Rapin SA	037/ 61 28 21	Wil SG	Baumaterial AG Wil	073/ 23 54 54
Châtel-St-Denis	Gétaz Romang SA	021/ 56 71 18	Regensdorf	Baubedarf Zürich AG	01/84027 27	Winterthur	Streiff Baumaterial AG	052/ 28 22 21
Chur	Baubedarf Chur	081/ 24 83 83	Romont	E. Glasson + Cie SA	037/ 52 15 15	Yverdon	Gétaz Romang SA	024/ 25 81 91
Delémont	Matériaux Sabag SA	066/ 21 12 81	Roveredo (Mesolcina)	Edilcentro SA	092/ 82 12 66	Zerne	Baubedarf Zerne	082/ 8 12 80
Flüelen	B. Ziegler	044/ 2 12 95	Sargans	Baucenter Sargans AG	085/ 2 38 31	Zürich	Baubedarf Zürich AG	01/ 44 03 11

WIR
SCHLIESSEN
GUT AB!



Strassen-
Abschlüsse und
Inselsteine
aus
Hartbeton



STEINER SILIDUR AG
8450 Andelfingen, Tel. 052-4110 21

FORMSTEIN AG
3113 Rubigen
Tel. (Werk) 031-92 24 32, (Büro) Neu 031-98 05 44

BRODTBECK AG
CEMENTWARENFABRIK
4133 Pratteln, Tel. 061-81 50 12

Pfister AG für Türen und Tore aller Art

Türen in Stahl und Aluminium. falt-,
Schiebe- und Hubtore mit oder ohne
Motorantrieb. Eigenes technisches
Büro.

Verlangen Sie unsere Dokumentation
und Beratung.

Pfister AG

Torbau
8575 Mauren
072 44 20 20



Bei Schwingungs- und Körperschall-Isolationen **HUBER+SUHNER-Engineering – Ihre Sicherheit.**

Ein Stab von eigenen Beratungsingenieuren er-
arbeitet projektbezogene Lösungen.

Grosse Werkstoffvielfalt und über 1000 EDV-
gespeicherte Rezepte gewährleisten in jedem Falle eine,
dem Problem angepasste Mischung.

Als traditionsreiches Unternehmen verfügen
wir in diesem Bereich über ein 50-jähriges know-how
und bieten dadurch die Gewähr für partnerschaftliche
Zusammenarbeit.

Auf unsere Elemente geben wir je nach Ein-
satzgebiet bis zu 20 Jahren Garantie.

Unsere Problemlösungen basieren auf dem
Stand der neuesten Erkenntnisse, dank Teilnahme an
internationalen Fachtagungen und Mitgliedschaft bei
internationalen Verbänden.

Rufen Sie uns an zwecks unverbindlicher
Kontaktaufnahme oder verlangen Sie unsere Unterlagen.



HUBER+SUHNER AG
CH-8330 Pfäffikon ZH, Schweiz

HUBER+SUHNER AG, Geschäftsbereich Kautschuk
Abt. Technische Beratung, Tumbelenstrasse 20
CH-8330 Pfäffikon ZH, Tel. 01/950 40 20, Telex 52 602

Zuverlässig isolieren mit Isolier-Spritzschaum

Isolierungen

AMINOTHERM

Isolierungen

Energiesparen beginnt mit der
Beratung durch die Aminotherm-Fachfirmen mit ihrer
langjährigen Erfahrung in allen Sparten der Wärmedämmung

Hersteller: AMPUS AG Isolier-Systeme CH-8968 Mutschellen

Graenicher AG
3604 Thun ☎ 033 36 06 06
Graenicher AG
4057 Basel ☎ 061 26 46 43
Graenicher AG
2000 Neuchâtel ☎ 038 25 25 12

Pollisol AG
8005 Zürich ☎ 01 44 66 88
Pollisol AG
7000 Chur ☎ 081 27 49 29

Büchler AG
9034 Eggersriet ☎ 071 95 25 62
Gnädinger Isolierungen AG
8262 Ramsen ☎ 054 8 71 85

Kosag AG
5620 Bremgarten ☎ 057 5 23 63
Stössel + Co. AG
6440 Brunnen ☎ 043 31 17 15
R. Willisch AG
3983 Mörel ☎ 028 27 13 67

Besuchen Sie uns an der MUBA, Halle 23, Stand 121

startex

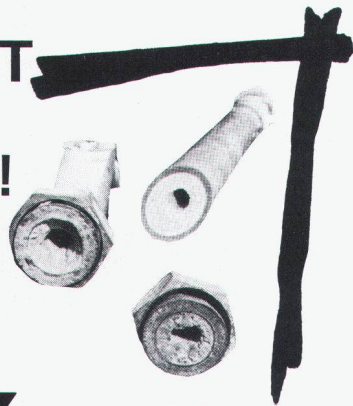
SPRITZDÄMMSTOFF
gegen Kälte, Wärme und Schall

startex

Isoliert Dächer, Zweischalenmauerwerke, Böden, Wände, Schächte usw. in Alt- und Neubauten optimal und dauerhaft. STARTEX hilft Energie sparen und sich wohl zu fühlen!
Wer kritisch prüft, wählt STARTEX, die Spritzisolation mit der Garantie für höchsten Qualitätsstand.
Wir beraten Sie gerne.

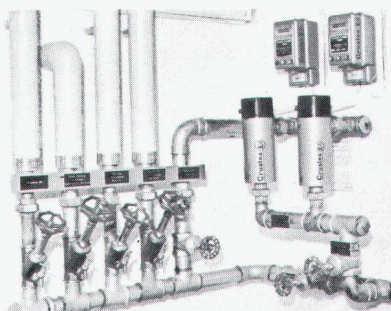
IDC CHEMIE AG, Schwerzistrasse, 8807 Freienbach/SZ, Tel. 055/482935, Mitglied der PRO RENOVA
Filialen in Lausanne: 021/220433 Ilanz: 086/22750 St. Gallen: 071/313909 Solothurn: 065/227670

SCHLUSS MIT SOLCHEN PROBLEMEN!



Allein in der Schweiz über
10 000mal erfolgreich im
Einsatz:

Crustex



elektrophysikalische Kalk-
und Korrosionsschutzanlagen

Darum CRUSTEX:

- geschmacklich und chemisch unverändertes, einwandfrei sauberes und gesundes Trinkwasser
- keine Chemikalien, daher äusserst umweltfreundlich
- kein Kesselstein, keine Korrosionen
- bis 10 Jahre Garantie
- kein Unterhalt, unbedeutende Betriebskosten
- keine Bewilligungspflicht

Verkauf in der Deutschschweiz
Gottlieb Naef, 8712 Stäfa
Telefon 01/9261617

Fabrikant:
Crustag, Postfach, 8023 Zürich
Telefon 01/2510816

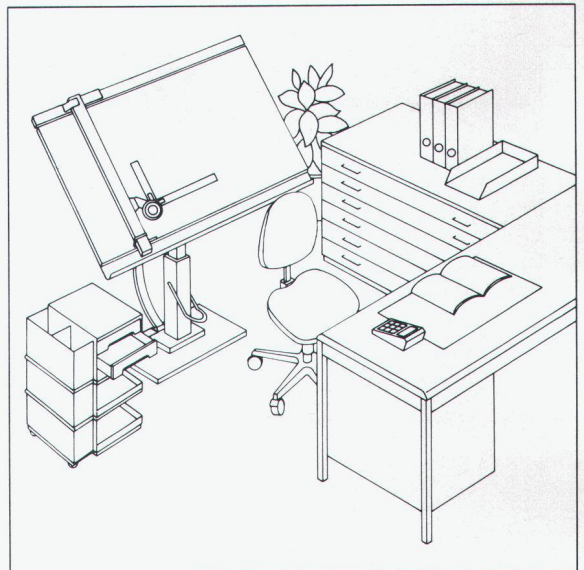
- Wir wünschen unverbindliche Beratung
 Senden Sie Dokumentation

- Wir interessieren uns auch für Ihren Clino-Feinfilter

Name _____ Strasse _____

Plz./Ort _____ Telefon _____ SIA

Coupon



**Als Ingenieur lege ich Wert
auf Präzision meiner Zeichen-
maschine und die richtige An-
ordnung meines Arbeitsplatzes.**

Senden Sie mir deshalb **gratis** die umfassende Dokumentation über Zeichentechnik-Arbeitsplätze.

6a

Adresse _____

RWD

Einsenden an: Reppisch-Werke AG, 8953 Dietikon, Tel. 01-740 68 22

Stellenangebote

Gesucht in kleines Architekturbüro ETH/SIA in Winterthur

Einsteiger

dipl. Architekt oder Architekt HTL, Alter 30-40 Jahre, versiert in allen Sparten: Projekt bis Abrechnung. Übernahme des Architekturbüros in 3-5 Jahren möglich.

Interessenten melden sich unter Chiffre SIA 192 an IVA AG, Postfach, 8032 Zürich.

13.18.e

Wir suchen in unser Ingenieurbüro in zentraler Lage in Zürich-Oerlikon einen initiativen, zuverlässigen

Tiefbauzeichner

für die Bearbeitung von Projekten im Tief-, Strassen- und Bahnbau.

Gerne erwarten wir Ihren Anruf oder Ihre Offertunterlagen.



SNZ Ingenieurbüro AG
Jungholzstrasse 6, 8050 Zürich
Telefon 01 / 311 88 33

13.08.e

In wenigen Monaten beginnt die etwa 6 Jahre dauernde Ausführungsphase der Erneuerungsbauten für das Regionalspital Thun (Bausumme über 60 Mio. Franken).

Als Architektengemeinschaft betreiben wir zur Lösung dieser komplexen Aufgabe ein objektbezogenes Planungs- und Bauleitungsbüro. Die Leitung und Koordination dieses Teams wollen wir einem erfahrenen und dynamischen

Architekten als Bauprojektleiter/Bürochef

anvertrauen. Er ist direkt der Geschäftsleitung unterstellt, und hat bei entsprechender Selbständigkeit weitgehende Mitspracherechte.

Wenn diese aussergewöhnliche Aufgabe Sie herausfordert, erwarten wir gerne Ihre Kontaktnahme, damit wir Sie ausführlich informieren können.

Nach Beendigung des Spitalbaus ist eine Anstellung in einer der beiden Partnerfirmen möglich.

Architektengemeinschaft Spital Thun:

Peter Schenk, dipl. Architekt ETH/SIA
Lanzrein + Partner AG, dipl. Architekten SIA
3600 Thun, Aarestrasse 40

Hr. P. Schenk 033 / 37 27 77
Hr. S. Schertenleib 033 / 33 52 72

13.03.e

... ein Unternehmen, welches auf allen Gebieten des Bauingenieurwesens im In- und Ausland tätig ist...

Für den
Ausbau unserer

suchen wir
zwei qualifizierte

Energieabteilung Ingenieur-Persönlichkeiten

Schwerpunkte der
Aufgaben sind:

- Energieberatung im – Sektor Wärmetechnische Gebäudesanierung und – Industrie- und Gewerbebereich
- Analysen im Energiebereich
- Durchführung von technischen Messungen
- Erstellen von Massnahmen-Katalogen

Schwerpunkte
der persönlichen
Eigenschaften:

- kontaktfähiger, loyaler, verhandlungsgewandter Bau- oder Maschineningenieur ETH/HTL oder Ingenieur HLS
- ausgesprochenes Interesse für Energieprobleme
- nach Möglichkeit einige Jahre Berufserfahrung

Mit Interesse erwarten wir Ihre schriftlichen Unterlagen und freuen uns, Sie bald persönlich kennenzulernen, damit wir mit Ihnen Einzelheiten über die in jeder Hinsicht attraktive Aufgabe besprechen können.

Emch + Berger Bern AG, Ingenieurunternehmung, Gartenstrasse 1, 3001 Bern
Telefon 031 / 25 23 23 (Hr. Venner)

13/01.e

Für eine renommierte, solide, im In- und Ausland tätige

Grossbauunternehmung

suchen wir einen

Projektleiter Schalungsbau

für Akquisition, Bauberatung, Kalkulation, Entwurf von technischen Lösungen für grössere auslandbezogene Projekte in dieser interessanten Sparte.

Wenn Sie als Ingenieur ETH/HTL, Absolvent einer Holzfachschule oder ähnlich qualifiziert sind, mit mindestens 5jähriger Praxis und evtl. spezifischer Ausland- und Schalungserfahrung, gut englisch und evtl. französisch sprechen, dann wäre diese herausfordernde und vielseitige Stelle für Sie und Ihre Karriere interessant.

Die Salarierung, Sozialleistungen und Spesenregelung sind für diese vielseitige und herausfordernde Stelle grosszügig konzipiert; Anstellungsort ist der Kt. Bern; gelegentlich Auslandsreisen. Bei Eignung Aufstiegsmöglichkeiten vorhanden.

Gerne erwarten wir Ihre Bewerbungsunterlagen, die wir selbstverständlich höchst vertraulich behandeln.

IBGM (MANAGEMENT) CONSULTANTS
UNTERNEHMENSBERATUNG CONSEIL DE DIRECTION

of London, c/o Postfach 460, 8034 Zürich

13.28 e

Stuag

Schweiz. Strassenbau- und Tiefbau-Unternehmung AG

- Mitarbeit an Projekten für eigene Bauten (Büros und Werkhöfe) und deren teilweise Verwirklichung
- Sanierung von Arbeiterunterkünften
- Planung von Unterhalts- und Revisionsarbeiten eigener Liegenschaften

sind Aufgaben, die unser

Baufachmann der Liegenschaftenverwaltung

u.a. zu lösen hat. Dazu bedarf es auch eines ausgeprägten Verhandlungsgeschicks im Umgang mit Unternehmen und Amtsstellen.

Wir sind eine bedeutende schweizerische Bauunternehmung mit Hauptsitz in Bern und bieten Ihnen

- fortschrittliches Gehalt
- grosszügige Sozialleistungen
- angenehmes Arbeitsklima in kleinem Team
- Autoeinstellplatz
- individuelle Arbeitszeit

Bewerber (zum Beispiel Architekten HTL oder mit gleichwertiger Ausbildung) mit Praxis in Architekturbüro oder Liegenschaftenverwaltung erhalten den Vorzug.

Offerten mit lückenlosem Lebenslauf sind erbeten an:

STUAG, Schweiz. Strassenbau- und Tiefbau-Unternehmung AG, Wabernstrasse 40, 3001 Bern
Telefon 031 / 45 71 71

12/03-d

Für eine grössere, sehr renommierte und solide

Tief- und Strassenbauunternehmung

die in den Sparten allg. Tiefbau, Eisenbeton-, Brücken-, Tunnel- und Strassenbauten in der Ostschweiz tätig ist, suchen wir dringend einen

Leiter der technischen Büros/ Arbeitsvorbereiter

für die vielseitigen, interessanten Funktionen wie z.B. Variantenstudien, Installationsplanung, Schalungs- und Lehrgerüstauswahl, Auswahl von Baumaschinen und Baumethoden, Programmierung und Einsatzplanung sowie Akquisition und Kalkulation einiger Spezialprodukte.

Wenn Sie als Ingenieur HTL, ETH, evtl. BSA oder dipl. Baumeister qualifiziert sind, im Alter von 26 bis 45 Jahren, Erfahrung bei Bauunternehmungen und Interesse an dieser einflussreichen, direkt dem Geschäftsführer unterstellten wichtigen Position haben, ist dies eine gute Chance für Ihre berufliche Weiterentwicklung.

Die Salarierung, Spesenregelung und Sozialleistungen sind grosszügig; Unterstützung bei der Wohnungssuche wird zugesichert.

Gerne erwarten wir Ihre Bewerbungsunterlagen, die wir absolut diskret behandeln.

IBGM (MANAGEMENT) CONSULTANTS
UNTERNEHMENSBERATUNG CONSEIL DE DIRECTION

of London, c/o Postfach 460, 8034 Zürich

13.11 e

Unser Auftraggeber, ein namhaftes Ingenieur-, Architektur- und Planungsbüro ETH/SIA, sucht für den weiteren Auf- und Ausbau der

Filiale Zürich-Stadt

einen kompetenten, offenen, verhandlungsgewandten, fachlich breit versierten und etwa 35-45jährigen

dipl. Architekten ETH oder HTL

der Eigeninitiative besitzt, Projektierungen selbstständig durchführen und ein kleineres Mitarbeiterteam resultatorientiert führen kann, als

Geschäftsleiter

Die Sachgebiete umfassen:

- Wohnungs- und Industriebau
- öffentliche Bauten (Schulhäuser)
- grössere Umbauten und touristische Bauten
- Quartier-, Orts- und Regionalplanung
- Kernplanungen

Gefordert wird Erfahrung in:

- Projektierungen
- Wettbewerben
- Überwachung Detailplanung
- Überwachung Bauausführung

Geboten werden:

- der Stellung entsprechendes Salär
- Erfolgsbeteiligung
- sowie die üblichen zeitgemässen Anstellungsbedingungen inkl. Autopauschale

Gerne erwarten wir Ihre Bewerbung mit Lebenslauf, Zeugniskopien und Photo (Sperrvermerke werden berücksichtigt und absolute Diskretion zugesichert) unter Ref. Nr. 0198 (auch auf Briefumschlag) an:

IBGM (MANAGEMENT) CONSULTANTS
UNTERNEHMENSBERATUNG CONSEIL DE DIRECTION

of London, c/o Postfach 460, 8034 Zürich

13.29 e



Wir ermöglichen einem jungen

Eisenbetonzeichner

(Idealalter 25 Jahre), sich eine selbständige Position zu schaffen.

Der Aufgabenbereich umfasst die Kundenberatung und den Verkauf unserer vorgefertigten Bauelemente.

Gute Voraussetzungen dafür sind eine abgeschlossene Lehre als Tiefbau-/Eisenbetonzeichner, Flexibilität und kaufmännisches Denken sowie Kontaktfreudigkeit.

Nach gründlicher interner Ausbildung können Sie bei uns einen Verkaufssektor selbständig betreiben.

Wenn Sie sich für diese vielseitige Tätigkeit interessieren, rufen Sie bitte unseren Herrn Voser (Telefon 01/47 64 00) an oder senden Sie Ihre Bewerbungsunterlagen an

STAHLTON AG
Riesbachstrasse 57, Postfach, 8034 Zürich

13 05 e

Wir sind ein Ingenieur- und Planungsbüro mit vielfältigen Studien- und Bauaufträgen im In- und Ausland.

Für Projektbearbeitungen suchen wir einen versierten

Tiefbauzeichner

mit Erfahrung im Bereich Eisenbeton wie auch Tiefbau.

Es besteht die Möglichkeit, nach einer gewissen Einarbeitungszeit in einem Projektteam im Ausland mitzuwirken. Englischkenntnisse sind in diesem Fall Voraussetzung.

Wenn Sie sich durch diese Stellenausschreibung angesprochen fühlen, melden Sie sich doch bei Herrn R. Remund.

Ernst Basler & Partner

Ingenieure und Planer AG Forchstrasse 395 CH-8029 Zürich
Telefon 01-55 77 55 Telex 53527 ebp ch

13 13 e

Unser Unternehmen entwickelt, produziert und verkauft qualitativ hochstehende Spezialmaschinen und -anlagen. Um die Qualität dieser Produkte laufend zu gewährleisten, suchen wir einen erfahrenen

Maschinen- oder Elektro-Ingenieur als Leiter der Qualitätssicherung

Sein vielseitiges Aufgabengebiet umfasst:

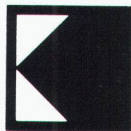
- Sicherstellung der erforderlichen Qualität sowie Aufbau weiterer Qualitätssysteme
- Koordination der Qualitätssicherungsaktivitäten aller Bereiche
- Führen der Fabrikationskontrolle

Voraussetzungen:

- Ingenieur HTL mit praktischer Erfahrung als Qualitätssicherungs-Ingenieur in der industriellen Fabrikation
- Verständnis für konstruktive Zusammenhänge sowie analytisches Denken und Sinn für Systematik
- Durchsetzungsvermögen und Führungseigenschaften
- Idealalter 30 bis 40 Jahre

Wenn Sie sich für diese Aufgabe begeistern können, erwarten wir gerne Ihre schriftliche Bewerbung mit den üblichen Unterlagen. Für telefonische Auskunft steht Ihnen unser Personalchef, Herr Hirter, gerne zur Verfügung.

BENNINGER AG, 9240 Uzwil
Personalabteilung, 073 / 50 60 40, int. 346



Siegfried Keller AG

Farben + Lacke, Metallbau/Bauelemente, Lärmschutz

Wir sind ein führendes Unternehmen auf dem Gebiet Farben und Lacke und suchen per sofort oder nach Vereinbarung

Baufachmann

für interessante und selbständige Aufgaben in unsere Abteilung Fassadenisolation.

Wir stellen uns einen **Bautechniker** oder **Bauführer** mit Ausbildung oder Praxis in bauphysikalischen und isolations-technischen Belangen vor.

Wir bieten nebst vielseitiger Tätigkeit eine ausbaufähige Dauerstelle mit fortschrittlichen Anstellungsbedingungen.

Gerne erwarten wir Ihre schriftliche Bewerbung oder Ihren Anruf zuhause von Herrn O. Strebler, Direktor (Telefon 01 / 830 32 32)

Siegfried Keller AG
Industriestrasse 45
8304 Wallisellen

ein Unikeller Unternehmen

13 02 e

Wir suchen einen vielseitig interessierten, jungen Schweizer

dipl. Ingenieur ETH, Abt. II (evtl. Abt. III oder Physiker)

für die Bearbeitung technisch-physikalischer Grundlagen im Bereich Sicherheitsplanung und Schutzbau.

Zum weiten Spektrum des vorgesehenen Wirkungskreises gehört beispielsweise die Untersuchung von Explosionswirkungen und Stossbelastungen, aber auch die Gestaltung ganzer Sicherheitskonzepte. Es werden keine spezifischen Vorkenntnisse vorausgesetzt; ein gewisses Flair für Physik ist aber erwünscht.

Geboten werden:

- gründliche Einführung in die Materie und in systemtechnische Lösungsmethoden
- Gelegenheit, praktische Versuche zu planen und in Zusammenarbeit mit in- und ausländischen Forschungsinstituten durchzuführen
- zeitgemässes Salär, freundschaftliche Atmosphäre sowie gute, den persönlichen Neigungen entsprechende Entwicklungsmöglichkeiten

Wir freuen uns auf Ihre Anfrage. Rufen Sie unseren Herrn Th. Schneider (intern 411) an oder senden Sie uns eine kurze schriftliche Bewerbung.

Ernst Basler & Partner

Ingenieure und Planer AG Forchstrasse 395 CH-8029 Zürich
Telefon 01-55 77 55 Telex 53527 ebp ch

13 04 e

Für den Aufbau unseres Zweigbüros in Würenlos AG suchen wir einen jüngeren

Bauingenieur HTL oder ETH

Wir bearbeiten sowohl Projekte im allgemeinen Tiefbau wie auch Stahl-, Stahlbeton- und Industriebauten.

Diese Stelle bietet einem initiativen, einsatzfreudigen Bewerber weitgehende Selbständigkeit und Mitverantwortung.

Bei Eignung ist spätere Mitbeteiligung vorgesehen.

Wir freuen uns auf Ihre Bewerbung mit den üblichen Unterlagen.

Jörg Kämpfer, Ingenieurbüro, Seestatt, 8852 Altendorf
Telefon 055 / 63 34 76

12/13-d

Wir suchen einen

Architekten HTL Bauzeichner

für interessante Bauaufgaben.

Eintritt sofort oder nach Vereinbarung.

Aeschbach + Felber + Kim
Architekten SIA, dipl. ETH
Vordere Vorstadt 8, 5000 Aarau, Tel. 064 / 24 17 88

11/11-e



Wir suchen für unsere Abteilung

Spezialtiefbau

(Pfählungen, Rammarbeiten, Grundwasserabsenkungen, Sondierbohrungen, Spundwände usw.)

1 Bauführer/Bauingenieur

1 Nachwuchsbauführer

(Bauingenieur/Ing. HTL)

Wir bieten:

- interessante Baustellen
- Einsatz Schweiz und Ausland (vorwiegend)
- gutes Arbeitsklima
- fortschrittliche Anstellungsbedingungen
- Entwicklungsmöglichkeiten

Wir wünschen:

- technisch fundierte Ausbildung und praktische Baustellenerfahrung (3-5 Jahre) (zu Pos. 1)
- Verhandlungsgeschick
- Englisch notwendig
- Eintritt nach Übereinkunft

Ausgewiesene Bewerber bitten wir um Einreichung der üblichen Offerten an unseren Personalchef.

12/25-d

AG Heiner. Hatt-Haller
HOCH- UND TIEFBAU-UNTERNEHMUNG
Bärengasse 25, 8022 Zürich, Tel. 01/211 87 40



Strom für den Aargau

Für unsere Leitungsbau-Abteilung suchen wir einen jüngeren

Vermessungszeichner

Aufgabenbereich: vermessungstechnische Aufnahmen im Gelände, Erstellen und Nachführen von Freileitungs- und Kabelplänen sowie Erwerb von Durchleitungsrechten.

Es handelt sich um eine vielseitige und weitgehend selbständige Tätigkeit innerhalb einer kleinen Gruppe im Innen- und Aussendienst.

Bei Eignung bieten wir Dauerstelle, angenehmes Arbeitsklima, fortschrittliche Anstellungsbedingungen und zeitgemässe Entlohnung.

Interessenten bitten wir, ihre schriftliche Bewerbung mit den üblichen Unterlagen an die Direktion zu richten.

Aargauisches Elektrizitätswerk
Obere Vorstadt 40, 5001 Aarau

13 12 e

Grösseres Ingenieurbüro in der Südschweiz sucht einen bis zwei junge

Bauingenieure ETH

für die Mitarbeit im Büro und auf der Baustelle bei namhaften Projekten im Tunnel- und Untertagbau sowie für das konstruktive Entwerfen und das Projektieren von allgemeinen Tiefbauten.

Geboten wird interessante Arbeit im Rahmen einer eingespielten Gruppe, gleitende Arbeitszeit und zeitgemässe Anstellungsbedingungen mit Altersvorsorge.

Eintritt sofort oder nach Vereinbarung.

Bewerbungen mit Lebenslauf, Zeugnissen und Saläransprüchen unter Chiffre SIA 185 an IVA AG, Postfach, 8032 Zürich.

12/08-d

Einem zuverlässigen und versierten

Eisenbetonzeichner

oder einer

Eisenbetonzeichnerin

können wir auf Frühjahr 1982 eine ansprechende Tätigkeit unter angenehmen und fortschrittlichen Arbeitsbedingungen offerieren. Es handelt sich um eine sichere Dauerstelle in einem erfahrenen, kollegialen Team. Auch mit der **zentralen Lage** unserer einnehmenden Bürolokalitäten können wir Ihnen entsprechende Vorteile bieten. Wenn unser Angebot Sie interessiert, so bitten wir Sie um tel. Kontaktnahme (01 / 211 78 79) und werden uns gerne mit Ihnen über Ihre sicher guten beruflichen Möglichkeiten bei uns unterhalten.

FIETZ AG Bauingenieure, Fraumünsterstrasse 9, 8022 Zürich

13 07 e

EDY TOSCANO AG

Dipl. Bauingenieur ETH/SIA/ASIC

Für unser Ingenieurbüro in Chur suchen wir einen initiativen, selbständigen

Tiefbauzeichner(in)

für Projektierungsarbeiten auf den Gebieten Abwasser und allgemeiner Tiefbau. Eintritt nach Übereinkunft.

Wir bieten:

- abwechslungsreiche, interessante und verantwortungsvolle Tätigkeit
- angenehmes Arbeitsklima in jungem Team und grosszügigen Büroräumen
- fortschrittliche Büroorganisation und sehr gut ausgebaute Sozialleistungen
- günstige Wohnung

Senden Sie uns Ihre Bewerbung mit den üblichen Unterlagen oder verlangen Sie weitere, telefonische Auskünfte bei unserem Herrn Kuster.

Edy Toscano AG, dipl. Bauingenieur ETH/SIA/ASIC
Quaderstrasse 18, 7000 Chur, Tel. 081 / 22 53 70

11/22-c

Unser Büro steht vor der Realisierung verschiedener anspruchsvoller Bauaufgaben. Wir suchen deshalb per sofort oder nach Vereinbarung einen

Architekten HTL oder Studenten ATZ

Die verantwortungsvolle Stelle verlangt neben Verständnis für die Gestaltung fundierte Fachkenntnisse in den Bereichen Ausführungsplanung und Devisierung.

Gerne erwarten wir Ihre Bewerbung mit den üblichen Unterlagen.

Gerber + Hungerbühler, Architekten/Planer
Höschgasse 28, 8008 Zürich, Telefon 01 / 47 69 40

12/14-d

Pour cause de départ, nous cherchons

ingenieur civil dipl. EPF chef de projets

de langue française ou allemande, pour étude de structures et direction de travaux.

Nous demandons:

- esprit d'initiative,
- expérience d'au moins 3 ans,
- très bonnes connaissances en statique.

Nous offrons: place stable.

Faire offres, par écrit, avec curriculum vitae et prétentions de salaire, à

Pierre et Henri Brasey, Ing. civils dipl. EPFZ/SIA/ASIC
5, avenue de la Gare, 1701 Fribourg

13 09-e

Wir suchen per April 1982 oder nach Vereinbarung

Eisenbetonzeichner(in)

für Industrie- und Wohnungsbau in kleines Ingenieurbüro.

Peter Pfeiffer, dipl. Ingenieur ETH/SIA/ASIC
Turnerstrasse 1, 8400 Winterthur

13 10-e

Wir suchen einen

Nachfolger

in ein seit 12 Jahren bestehendes Innendekorationsgeschäft mit Bodenbelags-, Teppich- und Orientteppichabteilung in der Inner-schweiz. Das Ladengeschäft mit 2 Schaufenstern, etwa 120 m², Näh-atelier und Lagerräumen, etwa 75 m², **ist zu vermieten**. Für tüch-tigen Fachmann eine glänzende Existenz.

Nähere Auskünfte nach 19 Uhr unter Tel. 044 / 2 68 53, Frau Nowak verlangen.

11/10-c

Nach **Südafrika** gesucht

2 dipl. Bauingenieure 2 Eisenbetonzeichner(innen)

für Industrie und Hochbau (Stahlbau, Brückenbau, Vorspannung), mit Englischkenntnissen. Interessante, vielseitige Tätigkeit, fort-schrittliche Anstellungsbedingungen.

Unterlagen erbeten an: Beauftragte E. J. P. Hummel,
Schartenstrasse 59, 5430 Wettingen, Tel. 056 / 26 38 65 abends.

13 14-e

Gesucht in Ingenieurbüro im Kanton Zug einen jungen

Tiefbauzeichner

für vorwiegend zeichnerische Aufgaben im Strassen- und Kanalisationswesen. Schriftliche Bewerbung an

E. Knecht, Ingenieur- und Vermessungsbüro AG
Rigistrasse 37, 6340 Baar, Telefon 042 / 31 72 66

13/27-e

Kleines Ingenieurbüro sucht per sofort initiativen, zuverlässigen

Statiker (Ing. ETH oder HTL) sowie Eisenbetonzeichner

für Tragkonstruktionen im Hoch- und Brückenbau. Evtl. Teilzeitarbeit, freie Mitarbeit oder Kontakt zu nicht ausgelastetem Ingenieurbüro. Volle Diskretion.

Angebote unter Chiffre OFA 5101 C Baden, Orell Füssli Werbe AG, 5401 Baden

13/20-e

Stellengesuche

Tiefbauingenieur HTL

mit 16jähriger Erfahrung im Gemeinde-Ingenieurwesen, sucht neuen Wirkungskreis im Raum Nordwestschweiz/Zentralschweiz.

Angebote unter Chiffre SIA 199 an IVA AG, Postfach, 8032 Zürich.

13/23-e

Bauingenieur HTL/STV

42, Schweizer, mit langjähriger Praxis in allen Bereichen des allgemeinen Tiefbaus (Planung, Projektierung und Ausführung), sucht neue entwicklungsfähige Stellung in Ingenieurbüro im schweizerischen Mittelland. Teilhaberschaft erwünscht.

Offerten bitte unter Chiffre SIA 198 an IVA AG, Postfach, 8032 Zürich.

13/24-e

Initiativer und dynamischer

Bauingenieur HTL

CH, 33, D/E/F/I, mehrjährige Erfahrung als Projekt- und Bauleiter im Siedlungswasserbau und im allgemeinen Tiefbau im In- und Ausland, sucht neuen verantwortungsvollen Wirkungskreis, hohe Bereitschaft, sich in neue Gebiete einzuarbeiten.

Offerten erbeten an Chiffre SIA 193 an IVA AG, Postfach, 8032 Zürich.

13/19-d

Dipl. Architekt ETH

32, mit vielseitiger Erfahrung in Entwurf, Detailbearbeitung und Ausführung und besonderen Kenntnissen in Energiefragen, sucht interessante Stelle im Raum Zürich (evtl. freie Mitarbeit). Sprachen D/F/I/E.

Zuschriften unter Chiffre SIA 191 an IVA AG, Postfach, 8032 Zürich.

Dipl. Architektin ETH

25, mit 1 Jahr Praxis und Wettbewerbserfahrung, sucht entsprechende Stelle in Architekturbüro im Raum Zürich. Eintritt sofort oder nach Vereinbarung. Sprachen D/E/F/I.

Offerten unter Chiffre SIA 197 an IVA AG, Postfach, 8032 Zürich.

Diverses

Benötigen Sie einen freien Mitarbeiter für die Ausführung Ihrer Bauvorhaben?

Devisierung, Bauleitung, Abrechnung

Für diese Dienstleistungen bin ich als Architekt HTL spezialisiert und kann gute Referenzen vorweisen.

Anfragen unter Chiffre 3792 Zk, ofa Orell Füssli Werbe AG, Postfach, 8022 Zürich.

9/21-a

Bauingenieurbüro, Raum Ostschweiz, sucht wegen Überlastung die

Mitarbeit für Zeichnungsarbeiten

eines Ingenieurbüros oder freien Mitarbeiters.

Es handelt sich um anspruchsvolle Aufgaben (evtl. inkl. Projektbearbeitung) des konstruktiven Ingenieur-Hochbaus (Stahl- und Spannbeton).

Offerten unter Chiffre SIA 194 an IVA AG, Postfach, 8032 Zürich.

13/15-e

Erfahrenes

Bauleitungsbüro

kann 1 bis 2 örtliche Bauleitungen übernehmen.

Telefon 01 / 64 52 80 (Herr W. Weidmann)

13/17-e

Bauingenieur ETH/SIA übernimmt in freier Mitarbeit

Projektierung von Tragkonstruktionen Oberleitung der Bauausführung Rechnungswesen und örtl. Bauführung

Mehrjährige Erfahrung in Ingenieurbüro und Bauunternehmung. Aufträge im Raum Zürich bevorzugt.

Offerten unter Chiffre SIA 195 an IVA AG, Postfach, 8032 Zürich.

13/16-e

Tiefbauzeichner

führt alle Zeichnerarbeiten aus.

Angebot unter Chiffre SIA 196 an IVA AG, Postfach, 8032 Zürich.

13/25-e

Architekturbüro SIA, Raum Zürich, hat freie Kapazität für

örtliche Bauleitung / Devisierung

evtl. Übernahme weiterer Teilleistungen.

Anfragen unter Chiffre SIA 190 an IVA AG, Postfach, 8032 Zürich.

13/22-e

Zu verkaufen:

neuwertige Pneu-Gelenklader
mit wenig Betriebsstunden,
WALDON Typ 4000 und WALDON Typ 5000

Anfragen: Telefon 01 / 391 81 91

13/21-e

Gesucht

alte Vermessungsgeräte und Instrumente

Offerten unter Chiffre SIA 172 an IVA AG, Postfach, 8032 Zürich.

10/22-b

Weiterbauen
trotz Schlechtwetter
dank

HOWAGaine
Polyäthylen-Folien

den durchsichtigen,
isolierenden,
säurebeständigen

HOWAG AG, 5610 WOHLLEN
Tel. 057 / 6 32 42; Telex 53 792
Vertrieb durch Grosshandelsfirmen
des Baumaterial- und Eisenhandels.



Verwendung auch beim Barackenbau,
als prov. Schutzdächer und Fenster-
scheiben-Ersatz; als Material-
und Werkzeug-Abdeckung usw.
In Dicken bis zu 0,2 mm bis 10 m breit
In Dicken bis zu 0,3 mm bis 3 m breit

Gomastit

ein Produkt der

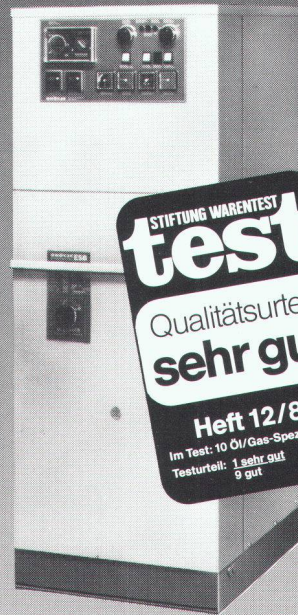
merz + benteli ag
Cementit/Gomastit
3172 Niederwangen
031 34 11 21



3mal
sicherer

NEU!

Der Einzig
mit „sehr gut“



BRÖTJE
Energiesparbloc
ESB®

Lernen Sie ihn kennen!

BRÖTJE ESB -
die Niedertemperatur-
Heizzentrale für Öl
mit der überlegenen
Technik

- Jahresnutzungsgrade um 90%
- Komplett einschliesslich:
- Heissluft-Integralbrenner
- Abgasautomatik
- Vierwegmischer
- Umwälzpumpe
- Mit oder ohne Boiler

Procalor AG
SA

Morgartenstrasse 30, 8036 Zürich, Tel. 01/242 79 40
Basel, Bern-Ostermündigen, Dällikon, Chur, Lausanne, Genf, Sitten, Bellinzona

calinoor® k = 0,35 W/m² K

Durch die patentierte Verbindung von Blähton und Polystyrol bietet dieser Isolierstein Höchstwärmedämmung und volle Atmungsfähigkeit (Diffusionswiderstandsfaktor 5-10µ). calinoor ist also ein besonderer Isolierstein. Und ein besonderes System, denn auch Stürze, Brüstungssteine, Tür- und Fensteranschlüsse haben die integrierte Isolation: damit nirgends Wärmebrücken entstehen und damit rationell gebaut werden kann.

Detaillierte Unterlagen und Beratung durch:

EBAS

BAUSTOFFWERK AG SURAVA
Wiesentalstrasse 83
7000 Chur
Telefon 081 27 11 21

STEIN AG
CHRISTEN

STEIN AG CHRISTEN
Hagnastrasse 14
4132 Muttenz
Telefon 061 41 78 38

calinoor - rationell bauen, wirtschaftlich wohnen





Beratung + Betreuung **= Sarna-Granol.**

Die Sarna- und Granol-Fachleute haben Ihr Wissen und ihre langjährige Erfahrung im Baubereich in die Entwicklung eines Fassaden-Aussendämmsystems gesteckt. Das Resultat: Schicht für Schicht ein optimaler Wärmeschutz mit Langzeitqualität. Aber nicht nur die qualitativ hochwertigen Materialien machen dieses System so erfolgreich, sondern auch die umfassende

Beratung und Betreuung. Fachleute überwachen Ihre Baustelle bis zum Abschluss. Informieren Sie sich über das Sarna-Granol-System, weil heute zählt, was auf die Fassade kommt.
Telefon 041 66 68 66

Zwei Spezialisten, ein System.

Sarna
Granol

Sarna-Granol AG
Hochhaus
6060 Sarnen
Telefon 041 66 68 66