

Objektyp: **Advertising**

Zeitschrift: **Schweizer Ingenieur und Architekt**

Band (Jahr): **98 (1980)**

Heft 11

PDF erstellt am: **21.09.2024**

### **Nutzungsbedingungen**

Die ETH-Bibliothek ist Anbieterin der digitalisierten Zeitschriften. Sie besitzt keine Urheberrechte an den Inhalten der Zeitschriften. Die Rechte liegen in der Regel bei den Herausgebern. Die auf der Plattform e-periodica veröffentlichten Dokumente stehen für nicht-kommerzielle Zwecke in Lehre und Forschung sowie für die private Nutzung frei zur Verfügung. Einzelne Dateien oder Ausdrucke aus diesem Angebot können zusammen mit diesen Nutzungsbedingungen und den korrekten Herkunftsbezeichnungen weitergegeben werden. Das Veröffentlichen von Bildern in Print- und Online-Publikationen ist nur mit vorheriger Genehmigung der Rechteinhaber erlaubt. Die systematische Speicherung von Teilen des elektronischen Angebots auf anderen Servern bedarf ebenfalls des schriftlichen Einverständnisses der Rechteinhaber.

### **Haftungsausschluss**

Alle Angaben erfolgen ohne Gewähr für Vollständigkeit oder Richtigkeit. Es wird keine Haftung übernommen für Schäden durch die Verwendung von Informationen aus diesem Online-Angebot oder durch das Fehlen von Informationen. Dies gilt auch für Inhalte Dritter, die über dieses Angebot zugänglich sind.

Ein Dienst der *ETH-Bibliothek*  
ETH Zürich, Rämistrasse 101, 8092 Zürich, Schweiz, [www.library.ethz.ch](http://www.library.ethz.ch)

<http://www.e-periodica.ch>

# Schweizer Ingenieur und Architekt

Verlags-AG der Akademischen-technischen Vereine

## Offizielles Organ

des Schweizerischen Ingenieur- und Architektenvereins (SIA),  
der Gesellschaft Ehemaliger Studierender der ETH Zürich (GEP)  
und der Schweizerischen Vereinigung Beratender Ingenieure (ASIC)

## Schweizerische Bauzeitung

Erscheint wöchentlich

98. Jahrgang 13. März 1980

Heft 11/80

## Redaktion

«Schweizer Ingenieur und Architekt»  
Staffelstrasse 12  
Postfach, CH-8021 Zürich  
Tel. (01) 201 55 36

**Redaktoren:**  
Kurt Meyer,  
Chefredaktor

Bruno Odermatt,  
dipl. Arch. ETH/SIA

## Druck:

Offset + Buchdruck AG  
Staffelstrasse 12  
8021 Zürich

Nachdruck von Bild und Text,  
auch auszugsweise, nur mit  
Zustimmung der Redaktion und  
nur mit genauer Quellenangabe  
gestattet.

## Abonnemente

### Schweiz:

1 Jahr Fr. 127.-  
½ Jahr Fr. 67.-  
Einzelnummer Fr. 5.-

### Ausland:

1 Jahr Fr. 135.-  
½ Jahr Fr. 71.-  
Einzelnummer Fr. 6.-

Ermässigte Abonnementspreise  
für Mitglieder des SIA, der  
GEP, des BSA und der ASIC,  
für Studenten und für Mitglieder  
des STV

Postscheckkonto:  
«Schweizer Ingenieur  
und Architekt»  
80-6110, Zürich

Mitteilungen betreffend  
Adressänderungen,  
Abonnemente  
und Bezug von Einzelnummern  
sind zu richten an:  
«Schweizer Ingenieur  
und Architekt»  
Edenstrasse 20,  
Postfach, 8021 Zürich  
Tel. (01) 207 85 90/91

## Anzeigenverwaltung

**IVA**

IVA AG für internationale  
Werbung, Hauptsitz:  
Beckenhofstrasse 16,  
8035 Zürich  
Tel. (01) 26 97 40  
Ab 19.3.80 neue Tel.-Nr.  
01/361 97 40

Filiale:  
19, av. de Beaulieu  
1004 Lausanne  
Tél. (021) 37 72 72

# Ingénieurs et architectes suisses

Bulletin technique  
de la Suisse romande

Adresse: 27, av. de Cour  
1007 Lausanne

No 4/80

## Gestion énergétique

### Editorial

La construction entre  
éclaircies et tourmentes, par  
*Jean-Pierre Weibel*

33

Application de la pompe à  
chaleur à l'équipement d'un  
centre sportif, par *Kurt  
Scheidegger*

38

### Economie

La construction dans le  
champ de forces de  
l'économie, par *Alexandre  
Jetzer*

34

Centre d'infiltration d'air de  
l'Agence internationale de  
l'énergie

42

### Actualité

Zermatt s'enrichit d'une  
attraction

42

### Informations SIA

44

## Inhalt

### Architektur/Klinikbau

Psychiatrische Klinik Em-  
brach, Zürich. Architekten:  
*R. Rebmann, M. Anderegg,  
H. Preisig* 209

Psychiatrische Universitäts-  
klinik Bern. Architekten:  
*Mäder und Brüggemann,*  
Bern 219

### Baukonstruktion/Holzbau

Berechnung und konstruktive  
Möglichkeiten bei Quer-  
zugspannungen in Brett-  
schichtholzträgern. Von *Gu-  
stave E. Marchand*, Lausanne 224

### Umschau

Computer als Gesprächs-  
partner. Farbfotos über die  
Telefonleitung. Grossver-  
such mit Hydrobus in Berlin.  
Neue Messtechnik spürt  
Rohstoffe auf. Naturschutz-  
gebiet am Napf. Neues Ver-  
fahren zur Erdölförderung  
aus dem Meeresboden. Ther-  
malquellen am Meeresboden.  
Renovation mit glas-  
faserverstärktem Beton.  
Energie aus dem Schiefer-  
berg. Grösstes Kernkraft-  
werk der Welt in Japan. 230

### Buchbesprechungen

Physiologische Arbeitsge-  
staltung, *Etienne Grandjean*.  
Forschungsarbeiten der ehe-  
maligen Forschungskommis-  
sion Wohnungsbau. Technik  
des Treppenbaues, *Willibald  
Mannes*. Reinigung, Schutz  
und Konservierung von Aus-  
senfassaden, *Richard Ho-  
nold*. 231

### «Wettbewerbe»

Centre culturel islamique a  
Madrid. Überbauung  
Binzmatt in Uitikon ZH B 37

Laufende Wettbewerbe.  
Wettbewerbsausstellungen  
aus Technik und Wirtschaft B 38

Firmennachrichten, Tagun-  
gen. Weiterbildung B 39

Tagungen. Vorträge Stellen-  
vermittlung GEP/SIA B 40

### Vorschau

#### auf das nächste Heft

Gestaltung durch Planung im  
Bergebiet

## zum Titelbild



### Sonnenenergie - Nutzung

Nicht Euphorie, sondern Tatsa-  
chen haben uns zur Konstruk-  
tion eines ausgereiften Kolle-  
ktorsystems und den dazugehö-  
rigen Steuer- und Anlegelemen-  
ten geführt.

Wir sind der Auffassung, dass  
die Nutzung der Sonnenenergie  
heute ein Gebot der Zeit ist.  
Nicht als Konkurrenz, sondern  
als sinnvollen Ersatz (oder teil-  
weisen Ersatz) zu den gebräuch-  
lichen Energien wie Öl, Gas und  
Elektrizität. Die Sonnenenergie  
ist eine saubere Sache und -  
wenn die Investition abgescr-  
ieben wird - obendrein noch gra-  
tis!

Sinnvoll wird die Sonnenenergie  
heute eingesetzt für Warmwas-  
seraufbereitung, Schwimmbad-  
beheizung und unter gewissen  
Umständen für den Betrieb der  
Übergangsheizung. Unter Zuhil-  
fenahme von Wärmepumpen  
kann die Sonnenenergie ganz-  
jährig auch für die Heizung ge-  
nutzt werden.

Wir verfügen heute über eine  
Vielzahl von kleinen und gros-  
sen Anlagen, welche mit 2 bis  
200 m<sup>2</sup> Kollektorfläche bestückt  
und zur Erzeugung von Ge-  
brauchswarmwasser, Schwimmbad-  
beheizungen und zum Be-  
trieb von Übergangsheizungen  
ausgelegt sind. Dank dieser brei-  
ten praktischen Erfahrung sind  
wir heute in der Lage, sinnvolle  
und gut funktionierende Son-  
nenenergieanlagen zu bauen.  
Sonnenenergie ist eine Investi-  
tion wert. Es ist eine Investition  
mit Zukunft. Fragen Sie uns.  
Star Unity AG unterstützt Sie  
mit seinem Wissen gerne bei der  
Planung und Ausführung einer  
Sonnenenergieanlage.

Star Unity AG, Abt. Sonnen-  
energie, 8804 Au-Zürich.  
Tel. 01/780 84 84

# Geilinger-Industriefassaden. Aussen gut. Innen gut. Alles gut.

Hinter dieser Fassade steckt mehr als nur ein mehrgeschossiger Industriebau.

Denn Geilinger hat als Planer und Generalunternehmer das Speditions- und Lagergebäude «Embraport» der Kühne und Nagel AG in Embrach erstellt.

Das heisst: Planung, Entwurf, Konstruktion und Fertigung sind aus einer Hand – und führen wie ein roter Faden durchs ganze Bauwerk.

Die vollisolierte doppelwandige Blechfassade mit Leichtmetallverbundfenstern und Verladestationen erfüllt hohe bautechnische, funktionelle wie auch wirtschaftliche Ansprüche.

## Speditions- und Lagergebäude Embraport

Bauherr: Kühne und Nagel AG, Zürich  
 Projekt und Bauleitung: Geilinger AG, Dept. Planung und Generalbau  
 Unsere Lieferungen: 250-t-Stahlkonstruktionen, 4000 m<sup>2</sup> doppelwandige Profilblechfassaden, 600 m<sup>2</sup> Aluminiumfenster mit Isolierverglasung, 23 Verladestationen (bestehend je aus Rampen-Hubtor, hafa-Anpassrampe und hafa-Torabdichtung), falt- und Schiebetore sowie Schlosserarbeiten



# GEILINGER

Ingenieur- und  
Metallbau-Unternehmung

Geilinger AG  
8401 Winterthur, PF 988  
Tel. 052 84 61 61, Telex 76731

Basel, Bern, Bülach,  
Elgg, Menziken, St. Gallen,  
Winterthur, Yvonand

# Hilti Verbundanker HVA

## Revolutionäre Befestigungs-Neuheit für schwere Lasten.

Hilti entwickelte ein Verbundanker-System auf chemischer Basis. Unter Verwendung eines kalthärtenden Zweikomponenten-Klebstoffes auf Polyesterbasis und in Verbindung mit der bewährten Hilti Bohrtechnik lässt sich dieses System einfach versetzen. Extreme Bedingungen wie Vibrationsbeanspruchungen, Befestigungen an Mauerkanten und geringe Materialquerschnitte sind die prädestinierten

Voraussetzungen zur Wahl der Hilti Verbundanker-Technik. Geringe Abbindezeiten, kleiner Bohrlochdurchmesser und die spannungsfreie Befestigung sind weitere Vorteile. Fordern Sie unsere Beratung an!



# HILTI

Hilti Technik AG  
Gartenhofstr. 17, 8036 Zürich  
Telefon 01-241 56 56



• = Service - + Verkaufszentrum

# OZALID

... und was hinter diesem guten Namen steht:  
das umfassende Angebot an Lichtpausgeräten für jeden Anspruch,  
für jede Betriebsgrösse – inklusive Papier, inklusive Zusatzgeräte,  
inklusive Service – zu Preisen, die auch bei Licht besehen  
noch günstig sind.

**Heliostar 2**  
speziell für Kleinbetriebe

**Heliostar 4**  
entwickelt für  
mittlere Betriebe

**Regma A 130**  
die wirtschaftliche  
Lichtpausmaschine  
für grössere Betriebe

**Regma A 150, A 170**  
Lichtpauskombinationen für  
höchste Leistung

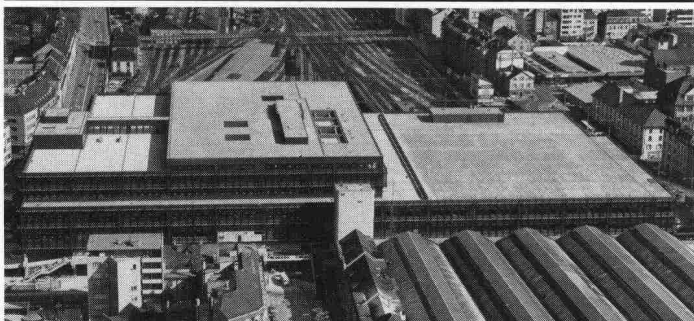
**Bodan Schneidegeräte**  
verschiedene Ausführungen,  
verschiedene Schnittlängen

**OZALID**  
denn jedes Licht hat seine Quelle

OZALID AG  
Herostrasse 7  
8048 Zürich  
Telefon 01/62 71 71

# Flachdachprofis wählen Sarnafil.<sup>®</sup>

Das hat gute Gründe:



PTT BASEL – Architekt: Suter + Suter AG, Basel  
25'000 m<sup>2</sup> Sarnafil, 10'000 m<sup>2</sup> befahrbar, 15'000 m<sup>2</sup> bekiest

Wenn Flachdachprofis Sarnafil prüfen und für gut befinden, sagt das schon viel. Wenn so erfahrene Fachleute seit Jahren Sarnafil bei ihren grössten Flachdachbauten anwenden, sagt dies alles.

Was Flachdachprofis übereinstimmend feststellen, ist die Begeisterung der Sarna-Männer für ihr Produkt. Ist ihre wahre «Besessenheit», mit der sie sich bei jedem Objekt dafür einsetzen, dass die Sache mit der Sarnafil-Abdichtung von A bis Z stimmt.

Das nennen wir bei Sarna: Flachdachabdichtung mit System.



## Sarna

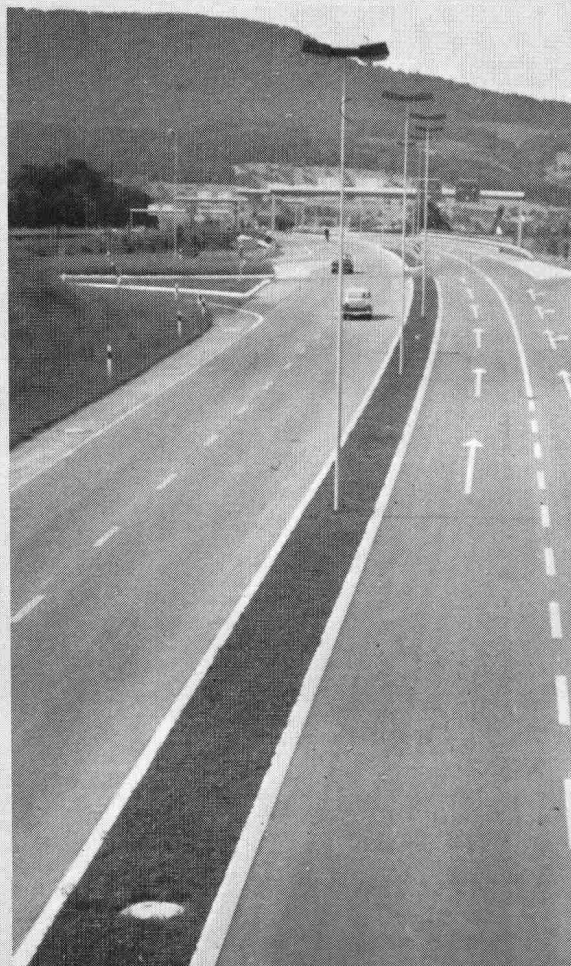
**Sarna Kunststoff AG**

6060 Sarnen/Schweiz  
Postfach 12  
Telefon 041 66 0111  
Telex 78 399



**Sarnafil<sup>®</sup>:  
Flachdachabdichtung mit System.**

# «ZUM ABSCHLUSS»



Strassen-  
Abschlüsse und  
Inselsteine  
aus  
Hartbeton



**STEINER SILIDUR AG**  
8450 Andelfingen, Tel. 052-41 10 21

**FORMSTEIN AG**  
3113 Rubigen  
Tel. (Werk) 031-92 24 32, (Büro) Neu 031-98 05 44

**BRODTBECK AG**  
**CEMENTWARENFABRIK**  
4133 Pratteln, Tel. 061-81 50 12

Der kleinste Labyrinthkolben-Kompressor hat eine Förderleistung von 10-100 m<sup>3</sup>/h

# Klein, aber Sulzer

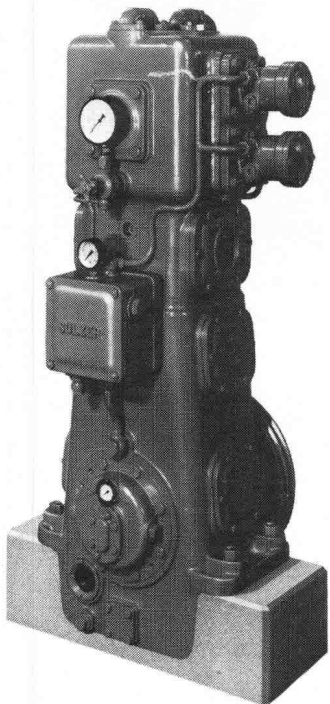
Sulzer-Qualität und Sulzer-Technik im kleinsten Labyrinthkolben-Kompressor:

Die beweglichen Teile in der oberen, gasführenden Partie arbeiten vollständig berührungs- und damit reibungslos. Deshalb verdichtet er Luft, Stickstoff, CO<sub>2</sub>, Sauerstoff usw. absolut ölfrei. Für giftige und explosive Gase wird er zudem in gekapselten Ausführungen hergestellt.

Sulzer baut seit über 40 Jahren Labyrinthkolben-Kompressoren für Ansaugmengen bis über

10 000 m<sup>3</sup>/h und Drücke bis 250 bar und darüber. Das ist Erfahrung, die Ihnen nützt.

**Übrigens: Die kleinen Labyrinthkolben-Kompressoren sind kurzfristig erhältlich und nicht teurer als andere Fabrikate. Verlangen Sie eine Offerte.**



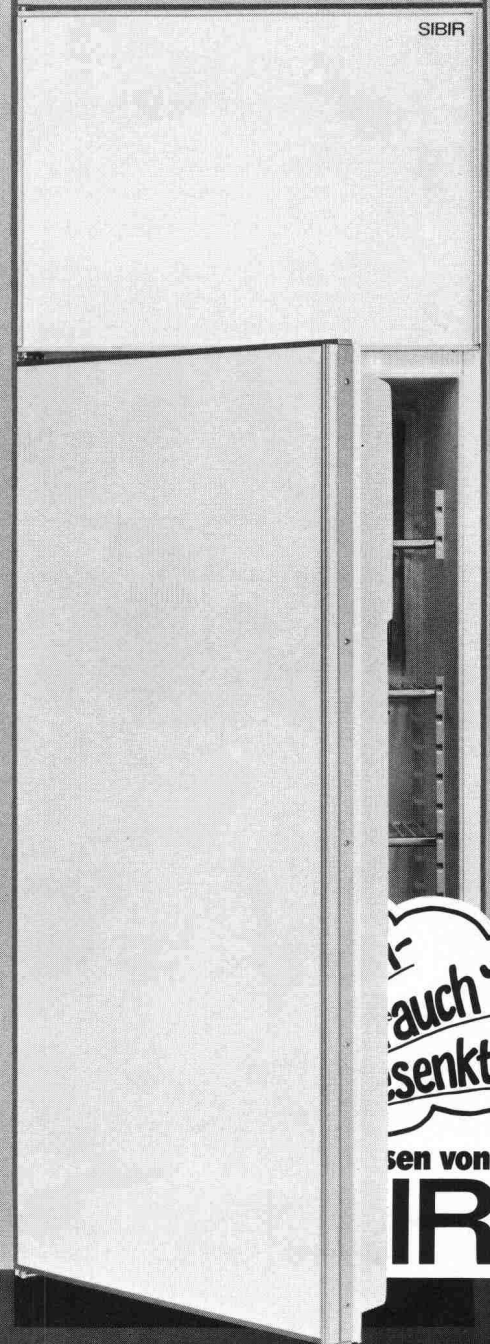
Gebrüder Sulzer Aktiengesellschaft  
8401 Winterthur  
Abt. 6/63, Tel. 052 81 37 72

6.109

## SULZER®

Spezialisten im Verdichten

# Das ist die grosse Überraschung von SIBIR.



...auch 1/3  
senkt  
... von  
**IR**

# 4

**Gründe,  
warum die MULTIBETON®  
Fußbodenflächenheizung  
heute in Europa die Nr. 1  
der Niedertemperatur-  
Heizungen ist:**

**1.**

**MULTIBETON bietet Sicherheit!**  
Sicherheit dank hochstehender Qualität der  
Rohre – Sicherheit, die durch den Einbau  
geschulter Fachleute gewährleistet ist.

**2.**

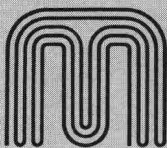
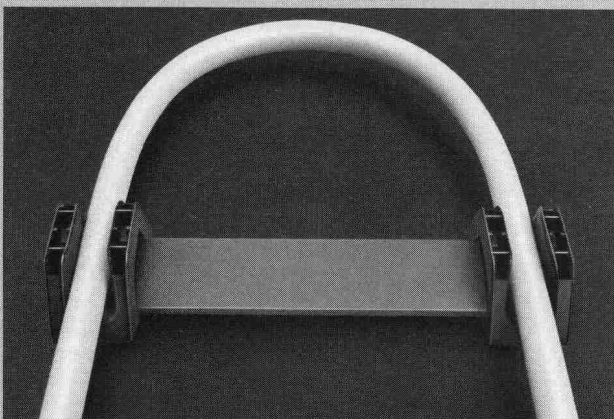
**MULTIBETON hat sich bewährt!**  
Seit mehr als 10 Jahren ist das  
MULTIBETON-System erfolgreich in Betrieb.  
90'000 Wohneinheiten mit 8 Millionen m<sup>2</sup>  
Wohnfläche sind dafür die beste Referenz.

**3.**

**MULTIBETON ist wirtschaftlich!**  
Ein Vorteil, der gerade heute zählt: 10% und  
mehr Heizkostensparnis dank günstigem  
Temperatur-Profil!

**4.**

**MULTIBETON ist zukunftssicher!**  
Das System ist jederzeit umrüstbar für den  
Einsatz von Sonnenkollektoren und Wärme-  
pumpen. MULTIBETON ist schon heute für  
zukünftige Energien gerüstet.



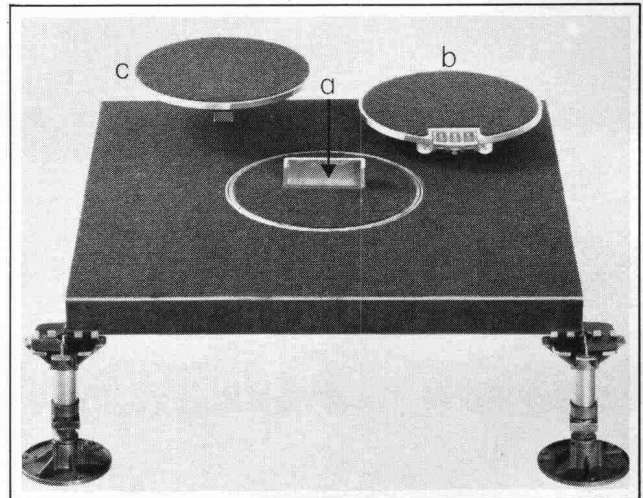
**MULTIBETON®**  
**Fußbodenflächenheizung**

*Das multi-effektive Heizsystem.*

GRÜNDLER AG 8202 Schaffhausen  
Tel. 053/5 11 67

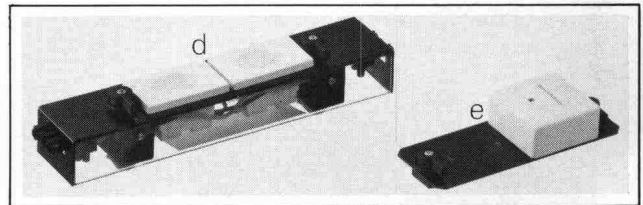


## Hohlboden-Installation in Verbindung mit Schreibtisch-Elektrifizierungen



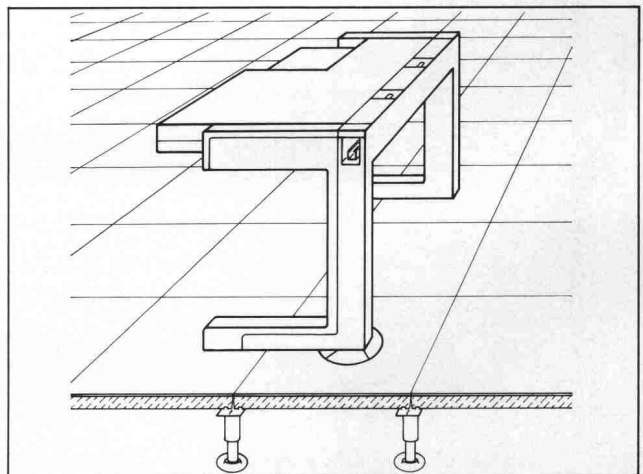
### Durchführungen durch Bodenplatten

a mit Stützen für direkte Anschlüsse im Schreibtisch  
(keine sichtbaren Kabel) b für frei austretende Kabel  
c Abschlussdeckel für nicht benutzte Anschlüsse



### Schreibtischeinsätze mit Schwenkriegeln

d mit 2 oder 5 Steckdosen 2 P+E 10 A sowie Kupplungs-  
stecker und Kupplungssteckdose für Anschlusskabel  
e mit 1 oder 2 Anschlussdosen für Schwachstrom



### Beispiel einer Anwendung

Montageschiene im Schreibtischkanal zur Aufnahme der  
Einsätze für Starkstrom und Schwachstrom

**OSKAR WOERTZ BASEL**

Fabrik elektrotechnischer Artikel CH-4002 Basel  
Eulerstrasse 55 Telefon 061-23 45 30 Telex 63179

Besuchen Sie uns an der INELTEC 79  
in Basel, Halle 51, Stand 421, vom 9.-13. Oktober

# Der neue SIBIR ist grösser geworden. Und die Stromrechnung um 1/3 kleiner.

Schon immer sprachen viele Gründe für die Kälte von SIBIR:

Kälte ohne Motor.  
Kälte ohne Geräusche.  
Kälte ohne Vibrationen.  
Kälte ohne mechanische Abnutzung.  
Kälte, die schon vierzig Länder erobert hat.

Jetzt aber sprechen alle Gründe für die Kälte von SIBIR:

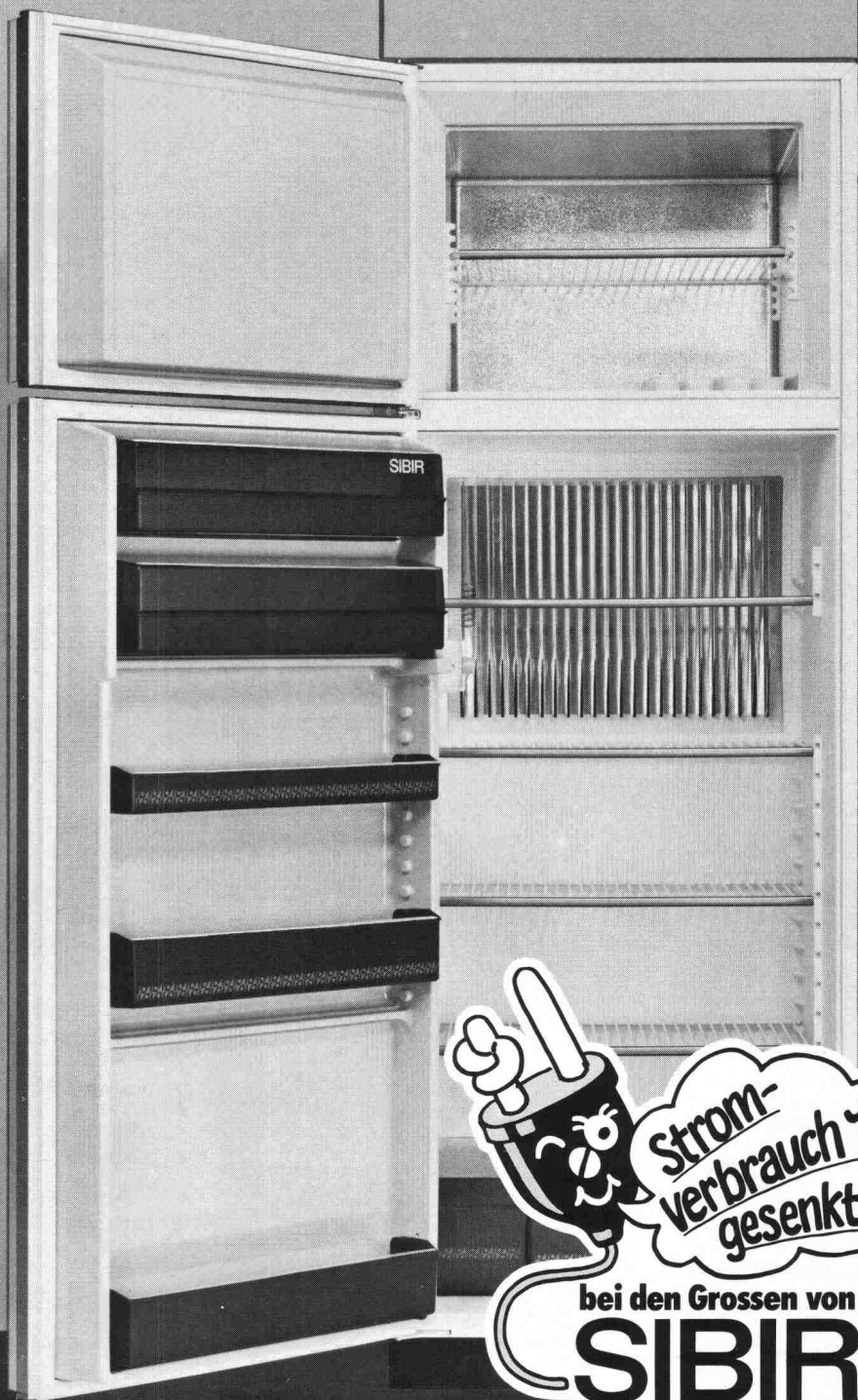
Diese Kälte hat mehr Raum. Denn der neue Grosse ist da. Und diese Kälte kostet weniger. Denn der Stromverbrauch konnte bei allen Grossen von SIBIR um einen Drittel gesenkt werden. Eine sensationelle Weiterentwicklung des Absorbersystems: Energie-Einsparung durch Energie-Rückgewinnung.

Das ist der neue Grosse von SIBIR:

EG 270:

Kühl-Gefrierkombination mit 52-Liter \*\*\*\* Abteil.

Gefriervermögen 6 kg/24 Std.  
Stromverbrauch 2 kWh/24 Std.



SIBIR Kühlapparate GmbH 8952 Schlieren





# Wer macht was?

## Fachfirmenverzeichnis

### Abdichtungen

KUNSTSTOFF-TECHNIK  
Aktienges. Himmler, 8952 Schlieren  
Spitalstr. 74, Tel. 01 / 730 20 20 / 21  
RENESCO Bautechnik AG  
8112 Otelfingen, Tel. 056 / 74 01 71

### Architekturmodelle

H. Schalk, 8050 Zürich  
Thurgauerstr. 70, Tel. 01 / 51 64 11  
Toni Wuest, 8032 Zürich  
Delphinstrasse 24, Tel. 01 / 32 58 60  
Modellbau Zaborowsky  
Inhaber D. Raffainer  
Neumarkt 10, 8001 Zürich  
Tel. 01 / 34 22 16

### Bauaustrocknung

Roth-Kippe AG, 8045 Zürich  
Giesshübelstr. 96, Tel. 01 / 66 11 55

### Baugrunduntersuchungen

GEOTEST AG  
3052 Zollikofen, Tel. 031 / 57 20 74  
9008 St. Gallen, Tel. 071 / 24 87 10  
8570 Weinfelden, Tel. 071 / 22 22 30  
1037 Etagnières, Tel. 021 / 91 10 85

### Bauthermographie und dynamische Wegmessung

JENZER AG Messtechnik  
8954 Geroldswil, Tel. 01 / 748 24 24

### Drahtseile

Fatzer AG, 8590 Romanshorn  
Tel. 071 / 63 12 32, Telex 77176  
Kabelwerke Brugg AG  
5200 Brugg, Tel. 056 / 41 11 51  
Schweiz. Seil-Industrie AG CIS  
8201 Schaffhausen  
Tel. 053 / 5 42 41, Telex 76498  
Bahn-, Bau- und Industriedrahtseile

### Elektronische Datenverarbeitung

CONTROL DATA AG, 8021 Zürich  
CYBERNET RECHENZENTRUM  
Militärstr. 36, Tel. 01 / 242 14 34  
FIDES Rechenzentrum, 8002 Zürich  
Bleicherweg 33, Tel. 01 / 202 78 40  
Schweizerische Niederlassungen in:  
Basel, Bern, Genf, Lausanne

### Erschütterungs-Messungen

EXPLOSIV CONSULT AG  
Sprengingenieurbüro,  
Zustandsaufnahmen  
8320 Fehraltorf/ZH, Tel. 01 / 954 16 00  
GEOTEST AG  
(s. Baugrunduntersuchungen)

### Faltwände

Rosconi AG, 5610 Wohlen  
Tel. 057 / 6 49 00 / 6 77 15

### Farbspritzkabinen

Fröhlich Spritzkabinen-  
und Apparatebau, 5524 Niederwil  
Tel. 057 / 6 57 57 / 58

### Fassadenplanung

Metallbau-Planung J. F. Meyer  
6006 Luzern, Seeburgstr. 20  
Tel. 041 / 31 20 88

### Fertigaragen

aus dem Betonwerk Kies AG,  
Zurzach — Verkauf: 8608 Bubikon  
Tel. 055 / 38 17 55

### Feuchtigkeitsmessgerät

H. T. Hauenstein AG, Finkelerweg 32  
4144 Arlesheim/Basel  
Tel. 061 / 72 10 60

### Garderobeneinrichtungen

Rosconi AG, 5610 Wohlen  
Tel. 057 / 6 49 00 / 6 77 15

### Geologie — Geotechnik — Geophysik

BBL Baulaboratorium AG  
4132 MuttENZ/Basel  
Tel. 061 / 61 33 14  
GEOTEST AG (s. Baugrundunters.)

### Geotechnik

Dr. H. Halter, dipl. Ing. ETH/SIA  
Beratung- und EDV-Berechnung  
im Grundbau, Erdbaulabor  
Ekkehardstr. 25, 8006 Zürich  
Tel. 01 / 28 56 28

Ingenieurbüro G. Mugglin AG  
Beratung, Untersuchungsprogramme,  
Planung, Berechnung, Ueberwachung  
in Grundbau, Bodenmechanik und  
allgemeinem Tiefbau  
Bolleysstrasse 29, 8006 Zürich  
Tel. 01 / 32 48 62

Geotechnisches Büro Dr. U. Schär  
Grundbauberatung, Erdbaulabor  
Bergstr. 125, 8032 Zürich  
Tel. 01 / 34 36 88 und 01 / 34 94 42

### Gitterroste

Hähn Diagonal-Gitterroste  
Otto Wyss, 8472 Seuzach  
Tel. 052 / 22 50 78, Telex 76415

### Holzbeizarbeiten

Amstutz & Sahli AG, 8032 Zürich  
Chem. Holzbeizerei und Spritzwerk  
Hofackerstr. 11 A, Tel. 01 / 53 50 40

### Holzfalltüren — Faltwände

Lienhard Söhne AG, 8038 Zürich  
Albisstr. 131, Tel. 01 / 45 12 90

### Holzschutzmittel

Dr. R. Maag AG, 8157 Dielsdorf  
Tel. 01 / 853 12 55  
Color xex, Xerotin, Xylosan

### Injektionen

KUNSTSTOFF-TECHNIK  
Aktienges. Himmler, 8952 Schlieren  
Spitalstr. 74, Tel. 01 / 730 20 20 / 21  
RENESCO Bautechnik AG  
8112 Otelfingen, Tel. 056 / 74 01 71

### Isolierunterdach GANTNER

Leganorm AG, 8400 Winterthur  
Feldstr. 31, Tel. 052 / 25 26 16

### Kanalreinigung

Kanalreinigung Widmer AG  
7-Tag-und-Nacht-Pikett  
8803 Rüslikon, Tel. 01 / 724 21 50

### Lärmbekämpfung

Schneider+Co. AG  
8401 Winterthur, Zeughausstr. 70  
Tel. 062 / 89 21 21  
Technische Akustik / Engineering

### Lärmschutz

Techn. Lärmschutzanlagen und  
AFL Engineering International  
Planung, Beratung und Fabrikation  
AG für Lärmschutz  
CH-4652 Winznau  
Tel. 062 / 35 36 40  
Siegfried Keller AG, Wallisellen  
Lärmschutz  
Büro und Lager:  
Zürichstr. 38, 8306 Brüttsellen  
Tel. 01 / 833 02 81

### Materialprüfung

BBL Baulaboratorium AG  
4132 MuttENZ/Basel  
Tel. 061 / 61 33 14

### Mauerentfeuchtungen

RENESCO Bautechnik AG  
8112 Otelfingen, Tel. 056 / 74 01 71

### Mauerentfeuchtung Ausblühungsschutz

Dokumentation bereitwillig:  
Max Anderegg, 9011 St. Gallen  
Biserhofstr. 27, Tel. 071 / 23 65 64  
Ausführung i. d. ganzen Schweiz

### Metallbau

Ernst Schweizer AG, 8047 Zürich  
Tel. 01 / 52 69 10  
Werk: 8908 Hedingen  
Tel. 01 / 761 60 22  
Metallfassaden, Metallfenster,  
Metalltüren, Schutzraumbauteile,  
normierte Bauteile  
Sonnenenergie-Anlagen

### Metallbau

Surber-Metallbau AG, 8004 Zürich  
Hohlstrasse 211, Tel. 01 / 42 87 87  
Metallfassaden, Metallfenster,  
Schallschutzfenster, Metalltüren,  
Brandschutzabschlüsse

### Metall-Normtüren

Brander AG, 8162 Steinmaur  
Tel. 01 / 853 06 22

### Natursteine

J. und A. Kuster, Steinbrüche AG  
8807 Freienbach, Tel. 01 / 784 25 25

### Oeltankwannen- und Behälterbeschichtungen

RENESCO Bautechnik AG  
8112 Otelfingen, Tel. 056 / 74 01 71

### Pendeltüren

Carl Sigerist AG  
8201 Schaffhausen, Tel. 053 / 4 39 21

### Pfahlprüfungen

GEOTEST AG (s. Baugrundunters.)

### Pumpen

Pumpenbau AG  
8202 Schaffhausen, Tel. 053 / 4 30 21

K. Rüttschi AG, 5200 Brugg  
Tel. 056 / 41 04 55  
Schäppi Pumpenservice  
8003 Zürich, Gertrudstr. 24  
Tel. 01 / 241 48 23

### Regale

HUPFER Metallwaren  
Riedhofstrasse 75, 8049 Zürich  
Tel. 01 / 56 06 00

### Rohrdurchstossen

statt aufbrechen!  
Werkleitungen, Steuerungen,  
Abwasser  
Alfredo Piatti AG, 8305 Dietlikon  
Tel. 01 / 833 00 11

### Schaumstoff-Streifen

zur Fugen-Hinterfüllung  
Schaumstoff AG, 8303 Bassersdorf  
Geerenweg 4, Tel. 01 / 836 61 14

### Schiebe- u. mobile Wände

Bator AG, 3360 Herzogenbuchsee  
Tel. 063 / 60 11 33  
Schiebe- und mobile Wände  
in schallhemmender Ausführung  
30—45 db F 90  
Inbau AG, 9410 Heiden  
Tel. 071 / 91 11 83  
Rosconi AG, 5610 Wohlen  
Tel. 057 / 6 49 00 / 6 77 15  
Carl Sigerist AG  
8201 Schaffhausen, Tel. 053 / 4 39 21

### Storenstoffe

H. Engler & Co. AG  
5430 Wettingen, Dorfstrasse 37  
Tel. 056 / 26 06 24, Telex 54970 ch

### Temporäre Arbeit

MEDIA	INTERIM	MEDIA
Basel	Tel. 061 / 43 66 50	
Lausanne	Tel. 021 / 20 40 77	
Moutier	Tel. 032 / 93 90 08	
MEDIA	INTERIM	MEDIA

### Tore

Bator AG, 3360 Herzogenbuchsee  
Tel. 063 / 60 11 33  
Falt-, Schiebefalt-, Schiebetore  
Automaten-Steuerungen

### Transporte u. Kranarbeiten

Alfredo Piatti AG, 8305 Dietlikon  
Tel. 01 / 833 00 11

### Treppen

Columbus-Treppen AG  
9245 Oberbüren, Tel. 073 / 51 37 55  
Spindeltreppen aus Holz  
und Aluminium, Scheren-  
und Holzschiebetreppen

### Unterquerungsarbeiten mit Stahl- und Eternit-rohren bis 1000 mm Ø

für Kanalisation und Werkleitungen  
Trenchag AG, 8305 Dietlikon  
Tel. 01 / 833 22 05

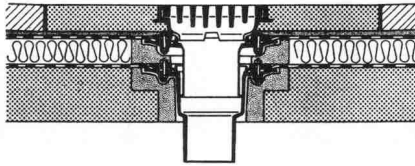
### Vliese für Tiefbau

Isliker & Co. AG, 8050 Zürich  
Ringstr. 72, Tel. 01 / 48 31 60

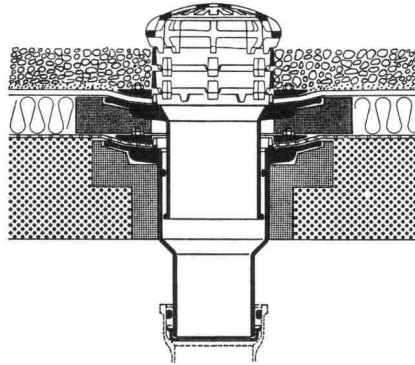
### Wasserdichte Türen

Tuchschild AG, 8500 Frauenfeld  
Tel. 054 / 7 24 71

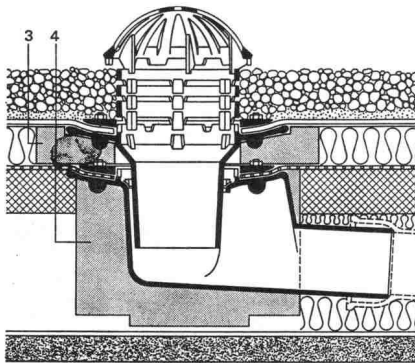
Flachdachablauf Guss zweiteilig,  
Isolierring, Isolierkörper.  
Flachrost befahrbar, 150 KN Prüfkraft



Flachdachablauf Guss zweiteilig mit  
Kugelrost, Isolierring, Isolierkörper,  
Distanzringe 25+35 mm Höhe,  
auch mit Flachrosten rund oder  
quadratisch lieferbar.



Flachdachablauf Guss zweiteilig,  
seitl. Auslauf 3° mit Kugelrost,  
Isolierring, Isolierkörper,  
Distanzringe 25+35 mm Höhe.



**Weitere Zubehörteile:**

Heizringe, Heizstäbe, Flachroste rund  
und quadratisch 15+150 KN Prüfkraft

# PASSAVANT

## Flachdachabläufe

aus Guss — die sichere, problemlose Flachdachentwässerung.

Das bewährte Baukastensystem aller PASSAVANT-Flachdachabläufe erlaubt das **Ueberbrücken jeder Höhe, ohne den untersten einbetonierten Ablaufkörper zu verändern.**

**IKP-Zulassung 1074**

Verlangen Sie Unterlagen bei:

**Werner Maag AG**

**8032 Zürich**

**Zeltweg 44**

**Tel. 01 / 32 75 80**

**Telex 58675**

Adresse:

\_\_\_\_\_

\_\_\_\_\_

\_\_\_\_\_

\_\_\_\_\_

SIA 10

**Wer Qualität schätzt,  
weiss,  
dass HARTMANN  
günstig ist!**



# HARTMANN

+ CO  
AG/SA

**Fachmann für:**

HARTMANN-Fenster-systeme für Metall und Holz/Metall haben sich bewährt und werden überall mit Erfolg angewendet.

Neuentwicklung: HOMENA-Altbausanierungsfenster. Bestens geeignet für den nachträglichen Einbau.

Isolierfenster: Wir demonstrieren Ihnen gerne die energiesparende Neukonstruktion.

## Fenster Fassaden Altbausanierung

Fassaden aus Leichtmetall geben jeder Art Gebäuden ein modernes und attraktives Aussehen. Wir bauen Fassaden für jede bauphysikalische Anforderung.

HARTMANN hilft ausserdem Verwaltungsgebäude, Industriebauten und Wohnhäuser renovieren. Lassen Sie sich ganz unverbindlich vom Fachmann beraten.

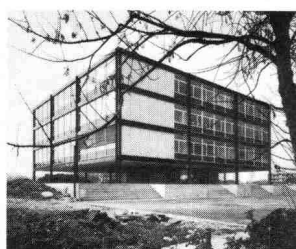
Mit 16 Niederlassungen in Ihrer Nähe, garantieren wir eine tadellose Beratung, sowie einen prompten Service.

**HARTMANN + CO AG/SA**

Gottstattstrasse 18-20

**2504 Biel**

Telefon 032 42 01 42



**Coupon:**

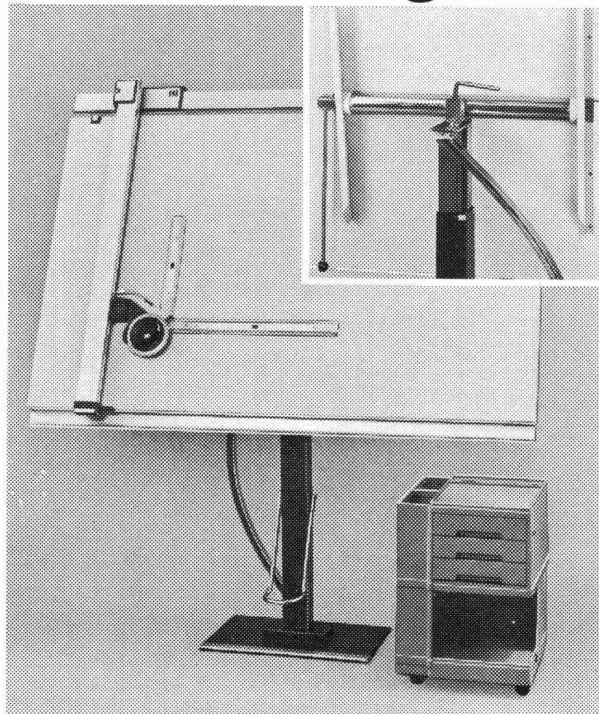
Senden Sie mir Ihre Dokumentation.

Firma: \_\_\_\_\_

Strasse: \_\_\_\_\_

PLZ/Ort: \_\_\_\_\_

# Perfektion, die sich auf die Arbeit überträgt...



Der RWD-Zeichenständer EXACTA mit dem neuen Höhenverstellungssystem mittels wartungsfreier Blattfedern ist so konzipiert, dass sich seine funktionsgerechte Gestaltung positiv auf die Art der Arbeitsausführung überträgt. Arbeit ohne störende Nebeneffekte dank durchdachter Technik.

Reppisch-Werke AG **RWD** Bergstrasse 23  
CH-8953 Dietikon



## ROBA-Rosenverbundsteine

Verkauf von sämtlichen Gartenbauartikeln

Element- und Baustein AG  
Kindhausen  
8604 Volketswil  
Tel. 01 / 945 48 17



**Institut für  
Techn.  
Ausbildung**

8057 Zürich  
Schaffhauserstr. 228  
Tel. 01/46 58 38

## Angewandte Bauphysik

**Energiesparmöglichkeiten,  
Wärme- und Schallschutz,  
Vermeidung von Bauschäden.**

Winterlicher Wärmeschutz SIA 180/1, Wärmeübertragung, Wärmebrücken und Eckenprobleme, Sommerlicher Wärmeschutz, Schallschutz, Luft- und Trittschalldämmung SIA Norm 181, Geräusche haustechnischer Installationen. Raumakustik.

Kursleiter: B. Neubrand, Ing.,  
Leiter des Techn. Büros, Firma Fibriver.

**Kursbeginn: 8. Mai 1980**

# Talochier- maschine

**glättet: Überzüge  
Massivdecken  
Hartbeton  
Unterlagsböden**



**Schalung  
reinigen  
Beton  
glätten  
Beton  
schleifen**

75

Verlangen Sie eine Demonstration



**Adolf Locher AG** Stahlhandel Bauwerkzeuge  
8107 Buchs ZH Telefon 01 844 00 66  
9450 Altstätten SG Telefon 071 75 25 25  
7000 Chur Telefon 081 24 54 54



**Hauser AG Eisen**  
9001 St. Gallen Telefon 071 22 88 75  
8401 Winterthur Telefon 052 23 14 31  
8808 Pfäffikon SZ Telefon 055 48 43 43

# Mikrometertheodolit mit Komfort



Besondere Merkmale zeichnen das neue Modell des Wild T1 aus: Es besitzt eine voll bezifferte Mikrometerskala. Das Meßresultat läßt sich jetzt mit einem Blick, ohne Abzählen von Intervallen, zahlenmäßig auf 0,002<sup>9</sup> direkt ablesen und leicht auf 0,001<sup>9</sup> schätzen. Sein bekannter wartungsfreier **Flüssigkeitskompensator** gibt Sicherheit beim Messen von Vertikalwinkeln und sein Stehachsensystem mit Limbus- und Seitenklemme erlaubt **exaktes Einstellen von Richtungswinkeln**. Der neue Wild T1 besitzt ein Fernrohr mit **30facher Vergrößerung**, Grob-/Feinfokussierung und Richtglas. Selbst **bei aufgesetztem Distomat** lassen sich jetzt **Winkel in zwei Lagen messen**.

**Wild Heerbrugg AG**  
CH-9435 Heerbrugg, Schweiz

**Bitte senden Sie mir den Prospekt Wild T1**

Senden an: Wild Heerbrugg AG,  
CH-9435 Heerbrugg, Schweiz oder  
direkt an Ihre Wild-Vertretung.

Name \_\_\_\_\_

Firma \_\_\_\_\_

Adresse \_\_\_\_\_

SIA 3/1980

## Die Pensionskasse SIA STV BSA FSAI~ eine Alternative für Ihre Personalvorsorge!

- **Das Ziel**  
die lückenlose Alters-, Hinterbliebenen- und Invalidenvorsorge für die Angehörigen der technischen Vereine (Mitgliedschaft kann auch bei Berufswechsel beibehalten werden)
- **Die Vorteile**  
die Pensionskasse SIA STV BSA FSAI ist eine **Selbsthilfeorganisation** der technischen Verbände mit **Selbstverwaltung** (paritätische Zusammensetzung aus angeschlossenen Arbeitgebern und versicherten Mitarbeitern)
- **Die Sicherheit**  
ist garantiert durch den versicherungstechnischen Aufbau und **laufende Beratung durch neutrale Experten**;  
durch die **Rückversicherung** sowie dank der Geschäftsführung und Anlage der Vorsorgemittel durch **eine der grössten und angesehensten Treuhandgesellschaften** der Schweiz mit Spezialisten auf allen Gebieten

**Bitte informieren Sie mich weiter:**

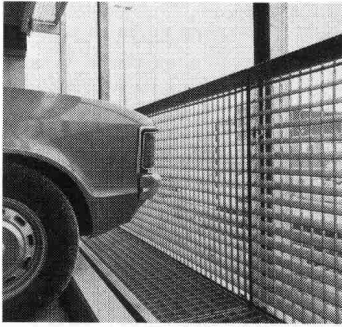
**Name:** \_\_\_\_\_

**Vorname:** \_\_\_\_\_

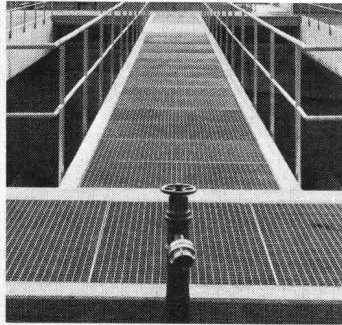
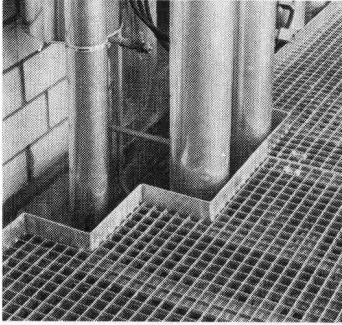
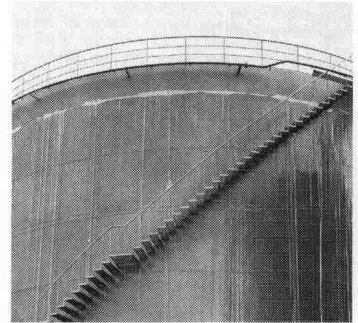
**Strasse:** \_\_\_\_\_

**PLZ/Ort:** \_\_\_\_\_

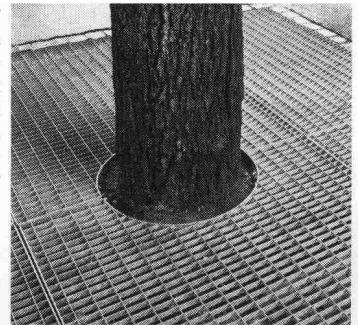
Verlangen Sie weitere Informationen bei:  
Pensionskasse SIA STV BSA  
FSAI  
Waisenhausplatz 25  
Postfach 2613  
3001 Bern, Tel. 031/ 22 90 52



## Mit unseren Gitterrosten gehen Sie auf «Nummer Sicher».



Ob Stahl-, Edelstahl- oder Aluminiumroste – unsere WEMA Gitterroste aus eigener Produktion bieten Sicherheit auf Schritt und Tritt. Für den Planer. Für den Bauherrn. Und für den Benutzer. Nutzen Sie unsere fachmännische Beratung bereits in der Projektphase.

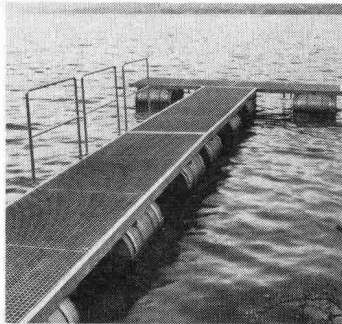


Ich will auf  
«Nummer Sicher» gehen.

Ich interessiere mich für Ihre ausführliche Dokumentation.

Bitte rufen Sie mich an.

SIA



### Siegfried Keller AG

Metallbau · Bauelemente  
Industriestrasse 45 · 8304 Wallisellen  
Tel. 01/833 02 81

Zweigniederlassungen:  
Bern: 031/42 62 62 · Lausanne: 021/35 07 12

ein Linköller  
Unternehmen



# ARIZONA POOL

Nr 1 im Schwimmbad-Bau

**offen**



**zugedeckt**

WPM

«A. P. Thermo-Innenbad»: *platz- und energiesparend!*  
Vollwärmeschutz und begehbare Thermo-Abdeckung,  
per Knopfdruck zu bedienen:  
**Deckel auf** = Bad frei zum Schwimmen.  
**Deckel zu** = Piste frei für Parties, Sport und Hobby  
ein Raum – zwei Nutzen!  
Und mindestens 60% weniger *Betriebskosten*  
gegenüber konventionellen Innen- und Hallenbädern!

**BON** für Dok  A. P. Thermo-Innenbad  
 Schwimmbad-Sonnenheizung  Sauna  
(an: ARIZONA POOL, 4222 Zwingen – 061 / 89 13 13)

Name u. Adr.: \_\_\_\_\_ IB 48

Sachb.: \_\_\_\_\_

Ihr Lieferant für

# Sprengstoffe

der Société Suisse des Explosifs,  
Gamsen-Brig

# Zündmittel

# Sprengzubehör

Robert Aebi AG, 8023 Zürich  
Tel. 01/211 09 70

# Nivellieren mit Automaten

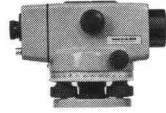
schneller, einfacher, sicher

## SOKKISHA C3-A



Vergößerung 25×, Zielweite ab 1,6 m, mit Teilkreis, Leichtmetall-Schiebestativ Fr. 990.—

## WILD NA0 / NAK0



Vergößerung 20×, Zielweite ab 0,9 m, mit und ohne Teilkreis, Holz-Schiebestativ Fr. 1280.—/Fr. 1404.—

## SOKKISHA B2-A



Vergößerung 30×, Zielweite ab 1,8 m, mit Teilkreis, Leichtmetall-Schiebestativ Fr. 1490.—

## KERN GK0-A / GK0-AC



Vergößerung 21×, Zielweite ab 0,75 m, mit Rechtwinkeldiopter oder Teilkreis, Holz-Schiebestativ Fr. 1443.—

Nivellierinstrumente, Theodolite Messlatten, Jalons, Stahl- und Glasfaserbandmasse • grösste Auswahl

# GRAB+WILDI AG

8023 Zürich 1  
8902 Urdorf

Seilergraben 61  
beim Bahnhof

Tel. 01 251 57 88 - 89  
Tel. 01 734 36 67 - 68

Aus dem Boden nehmen wir  
das Magnesitgestein,  
aus dem Wald das Holz –  
und die Idee von der wohltuenden Stille  
Die Verbindung davon heisst

# Herakustik

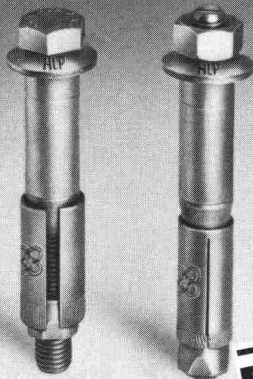
die Schallschluckplatte der Natur



Schulhaus Berg, Gossau ZH

w|a|n|c|o|r

Wancor AG  
8105 Regensdorf  
Tel. 01 8405171



**E/F-Praxis**  
rationelle Befestigungstechnik



Sicherheit  
in der Schwerbefestigung.

# LIEBIG®

## Sicherheitsdübel

In- und ausl. Patentrechte

... höchstmögliche Sicherheit für Menschen und Anlagen. Mit klaren Berechnungsgrundlagen für Praktiker und Ingenieure über zulässige Lastwerte. Rufen Sie uns an, weil Sicherheit heute berechenbar ist.

## Egli, Fischer Zürich

Egli, Fischer & Co AG, Abt. Befestigungstechnik  
Gotthardstrasse 6, 8022 Zürich, Telefon 01 202 02 93

Verkaufsbüro Genf:  
18, rue Caroubiers, 1227 Carouge, Telefon 022 42 12 55

50 Jahre  
**KATADYN**  
Methode  
weil Wasser wertvoll  
bleibt

### Silber - die edle Wasser-Entkeimung

Seit über 50 Jahren wird die Katadyn-Silber-Methode für die Trinkwasser-Entkeimung eingesetzt. Bewährt für die Getränke- und Lebensmittel-Industrie, Restaurants, Ferienhäuser, Bergstationen, Baustellen und im Zivilschutz.

### Wenn Sonnen-Energie durchs Wasser strahlt

Ebenso ideal versorgen die «Multus»-UV-Anlagen von Katadyn weltweit Gemeinden, Industrien und Schiffe mit keimfreiem Wasser.

### Katadyn - weil Wasser wieder wertvoll wird

Ob Silberionen-, Filter- oder Ultraviolettmethode - die Katadyn-Systeme sorgen für gesundes Wasser, ohne dieses mit Chemikalien zu belasten.

Katadyn Produkte AG

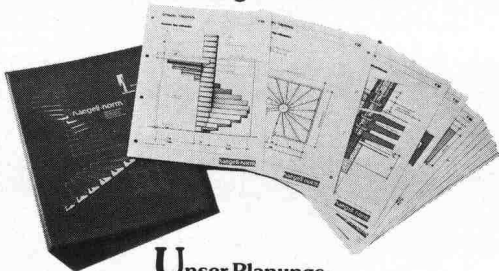
Industriestrasse 27, CH-8304 Wallisellen  
Telefon 01 - 830 36 77

Im Finish zeigt es sich: **reposit** ... immer eine Länge voraus  
**fugenlose Industriebodenbeläge  
auf Epoxidharzbasis**

zum Beispiel Mörtelbelag für stärkste Beanspruchung  
Giessharz glatt oder strukturiert.

**REPOXIT AG Postfach 8403 Winterthur Telefon 052 29 79 05**

**Gutschein**   
für Ihren persönlichen  
**Planungskatalog über Treppen  
von Naegeli-Norm**



Unser Planungskatalog umfasst rund 70 Seiten und gibt über unsere Spindel-, Lamellen- und Wendeltreppen ausführlich Auskunft. Die Zeichnungen sind im Massstab 1:20 (Detailzeichnungen 1:10). Dadurch wird das Planen von Treppen wesentlich einfacher. Die Blätter sind in einem stabilen Plastikordner zusammengefasst. Senden Sie uns dieses Inserat und wir werden Ihnen Ihren persönlichen Planungskatalog gratis zusenden.

**Naegeli-Norm AG Betonelemente  
8401 Winterthur, Telefon 052 36 14 64**

**naegeli-norm**

**Rutz**

**frei-  
stehende  
Stahl-  
kamine**

aus doppelwandigem Chromnickelstahl, geschweisst, EMPA-geprüft.



**Rutz Kaminbau AG**  
Postfach  
8153 Rümlang, Wibachstr. 3, T. 01-817 93 11

Aus unserem Fabrikationsprogramm

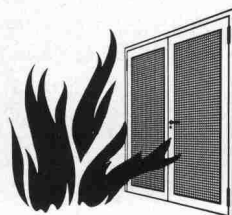
**Brandschutz-  
Türabschlüsse**

unter Verwendung von speziell für uns gefertigten

**forster**

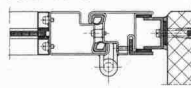
Profilstahlrohren.

**Modell HZ-R**

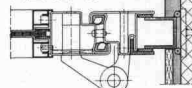


HZ Konstruktionen sind für Metallbaufirmen in Lizenz erhältlich

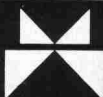
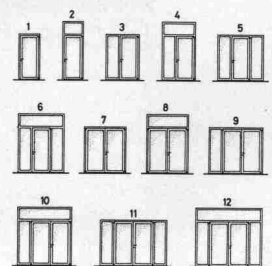
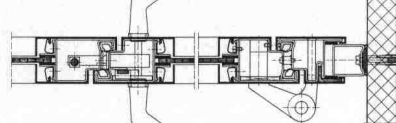
**HZ-R-I**



**HZ-R-II**



**HZ-R-III**



Metallbau  
HZ Konstruktionen  
Profilpresswerk

Gegründet  
1877

**hädrich ag**

8047 Zürich  
Freilagerstrasse 29  
Telefon 01-52 12 52



# BTR PREBETON AG

## Baumaterialien

Eymattstrasse 71 · 3027 Bern · Telex 32 464 · Telefon (031) 56 33 01

Die grosse Erfahrung unseres technischen Buros, unserer Fabrikations- und Montageabteilung erlaubt uns sämtliche Probleme der Vorfabrikation von Fassaden, Brücken, Tunnel-, Galerie- und Industriebauten zu lösen.

Sie haben die Idee. Wir führen sie aus!

## Bauen im Computerzeitalter. Oder:

# Warum MEMCO System-Bau eine gute Nasenlänge voraus ist.

MEMCO baut rationeller. Stahlhallen von MEMCO System-Bau werden nach modernsten Methoden konzipiert, entwickelt und gefertigt. Darum sind sie ausserordentlich preisgünstig und nach kurzer Zeit erstellt.

- MEMCO verkürzt die Planungs- und Bauzeit.
- Alle verwendeten Materialien sind von erstrangiger Qualität, langlebig, einfach im Unterhalt.
- MEMCO spart Energie – dank optimaler Isolation.
- MEMCO spart Baukosten.

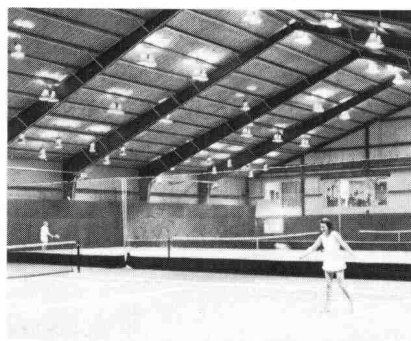
### MEMCO System-Bau übergibt Ihre Halle schlüsselfertig.

Beratung, Grundstücks- und Finanzierungsfragen, Vorprojektierung, Baueingabe, Erstellen des Gebäudes. MEMCO System-Bau nimmt Ihnen auf Wunsch alle Bauprobleme ab. Selbstverständlich schätzen wir auch eine Zusammenarbeit mit Ihren eigenen Beratern.

Wir informieren Sie gern genauer. Bitte senden Sie nebenstehenden Coupon ein – oder rufen Sie uns einfach an.

**MEMCO**  
**system-bau**

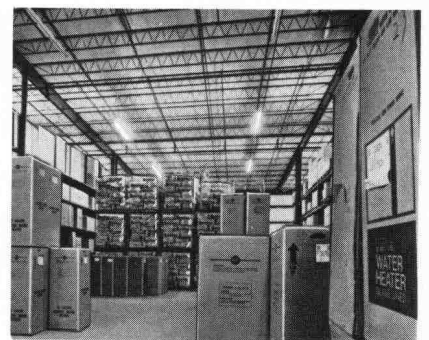
MEMCO System-Bau, Emil Frey-Strasse 85  
4142 Münchenstein, Telefon 061 / 46 47 77



*Sie können bei jedem Wetter und in jeder Jahreszeit zu idealen Bedingungen Tennis spielen.*



*Industrie- und Gewerbehallen werden dem Produktionsablauf angepasst.*



*Das flexible Bausystem ermöglicht viele Gestaltungs- und Benützungsmöglichkeiten.*

## Coupon

Senden Sie mir bitte den Informationsprospekt über:

- Industrie/Gewerbehallen\*     Lagerhallen\*  
 Landwirtschaftshallen\*     Sporthallen\*  
(\* Zutreffendes bitte ankreuzen)

Name: \_\_\_\_\_

Strasse: \_\_\_\_\_

PLZ: \_\_\_\_\_ Ort: \_\_\_\_\_

Bitte einsenden an:  
MEMCO System-Bau, Emil Frey-Strasse 85  
4142 Münchenstein



## SIPOREX-INFORMATION NR. 3

Die neue SIA-Empfehlung 180/1 über den winterlichen Wärmeschutz fordert tiefere k-Werte.

Wir haben diese erhöhten Anforderungen ernst genommen

und das SIPOREX-Sortiment entsprechend erweitert.

# SIPOREX

## MAUERWERKSKONSTRUKTIONEN

### Seit bald zwei Jahrzehnten einen Schritt voraus

Vor fast 20 Jahren wurde in Estavayer-le-Lac mit der SIPOREX-Produktion begonnen. Seither haben wir den Schweizer Gasbeton ständig verbessert und ihn immer auf dem technisch neuesten Stand gehalten.

Und immer waren wir dabei den jeweiligen Anforderungen einen Schritt voraus.

Und das gilt auch heute noch.

### Ein neues Sortiment

Wir haben das SIPOREX-Sortiment in den Qualitäten GL und GN erweitert und können Ihnen heute zusätzlich die folgenden Steinstärken anbieten:

bisherigen Ausführung oder neu mit Nut und Kamm.

Bei den Stärken 32,5 und 35 cm ist die «Nut-und-Kamm»-Ausführung auf Anfrage ebenfalls möglich.

### Verbesserung der Schub- und Biegezugfestigkeit

Die MURFOR-Fugenarmierung hat rasch Fuss gefasst. Es hat sich in der Praxis bestätigt, dass durch Einlegen der horizontalen MURFOR-Fugenarmierung die Schub- und Biegezugfestigkeit wesentlich erhöht wird. Für die neuen SIPOREX-Stärken bieten wir Ihnen nun auch MURFOR in 25-cm-Breite an.

### Kleider machen auch Häuser

Um Ihrem SIPOREX-Mauerwerk das passende Kleid zu geben, haben Sie zwei gute Möglichkeiten:

- Das speziell auf SIPOREX abgestimmte LAMIT-Putzsystem. Dazu gehört der Grundputz A 51 und der Deckputz A 61, den Sie in verschiedener Farb- und Kornausführung haben können.

Oder:

- Den (hinterlüfteten Putz). Gemeint ist damit unsere vorgehängte, hinterlüftete CEMFOR-Fassade, die Sie ebenfalls in diversen Farb- und Oberflächenausführungen haben können.

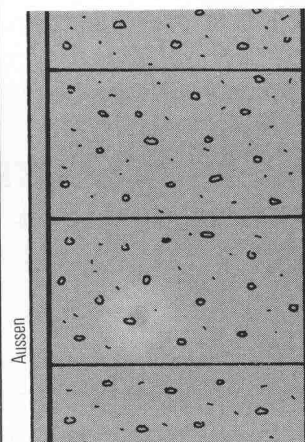
Kurzbezeichnung Stein	Stärke cm	k-Werte*		Wärmeträgheit	
		W/m <sup>2</sup> K	kcal/m <sup>2</sup> h°C	Dämpfung $\gamma$	Verzögerung in Std. $\eta$
GL	32,5	0,42	0,36	26	15,3
GL	35	0,40	0,34	34	16,4
GN	32,5	0,47	0,40	29	15,8
GN	35	0,44	0,38	38	16,9

\*Als Grundlage für die k-Wert-Berechnungen dienen uns die  $\lambda$ -Werte für Gasbeton nach SIA 180/1.

### Eine neue Ausführung

Auch bei den Normalsteinen haben wir das Sortiment erweitert. Sie erhalten nun den 30er-Stein auf Wunsch in der

**SIPOREX**  
ein Schweizer Produkt.  
**ZÜRCHER ZIEGELEIEN**

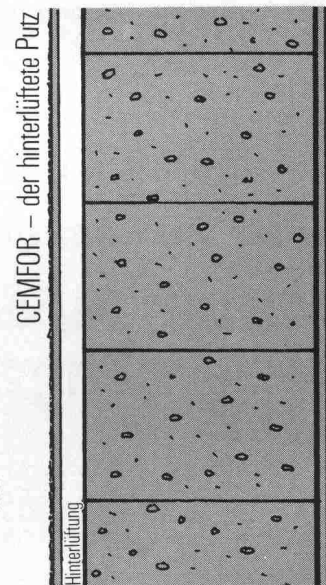


#### MGLK

Stärke: 35 cm SIPOREX  
Aussen: LAMIT Grundputz A 51 und LAMIT Deckputz A 61  
Innen: Dünnputz

**k = 0,40 W/m<sup>2</sup>K**

Mauerwerk aus Gasbeton Leichte Qualität mit Klebefugen



#### MGLK mit (hinterlüftetem Putz)

Stärke: 32,5 cm SIPOREX + 3 cm Hinterlüftung + CEMFOR-Fassade

**k = 0,38 W/m<sup>2</sup>K**

Luftschicht und Vorhang mitgerechnet

Beide Ausführungen bieten guten Wetterschutz, hervorragende Isolationseigenschaften und ermöglichen ein nach Ihren Wünschen gearbeitetes Kleid.

Verkauf durch:

Zürcher Ziegeleien  
Giesshübelstrasse 40  
Postfach, 8021 Zürich  
Telefon 01/35 93 30

J. Schmidheiny & Co. AG  
St.-Leonhard-Strasse 32  
Postfach, 9001 St. Gallen  
Telefon 071/22 32 62

Baustoffe Chur AG  
Pulvermühlestrasse 81  
Postfach, 7001 Chur  
Telefon 081/24 46 46

Agentur Tessin:  
Sergio Merotto  
6951 Lugaggia  
Tel. 091/91 34 32

BTR-Prebeton AG  
Eymattstrasse 71  
3027 Bern  
Telefon 031/56 33 01

Hard AG Volketswil  
8604 Volketswil  
Tel. 01/945 45 41

BTR-Prébéton S.A.  
1023 Crissier  
Telefon 021/34 97 21

und den Baustoffhandel