

Objektyp: **Advertising**

Zeitschrift: **Schweizer Ingenieur und Architekt**

Band (Jahr): **98 (1980)**

Heft 47

PDF erstellt am: **20.09.2024**

Nutzungsbedingungen

Die ETH-Bibliothek ist Anbieterin der digitalisierten Zeitschriften. Sie besitzt keine Urheberrechte an den Inhalten der Zeitschriften. Die Rechte liegen in der Regel bei den Herausgebern.

Die auf der Plattform e-periodica veröffentlichten Dokumente stehen für nicht-kommerzielle Zwecke in Lehre und Forschung sowie für die private Nutzung frei zur Verfügung. Einzelne Dateien oder Ausdrucke aus diesem Angebot können zusammen mit diesen Nutzungsbedingungen und den korrekten Herkunftsbezeichnungen weitergegeben werden.

Das Veröffentlichen von Bildern in Print- und Online-Publikationen ist nur mit vorheriger Genehmigung der Rechteinhaber erlaubt. Die systematische Speicherung von Teilen des elektronischen Angebots auf anderen Servern bedarf ebenfalls des schriftlichen Einverständnisses der Rechteinhaber.

Haftungsausschluss

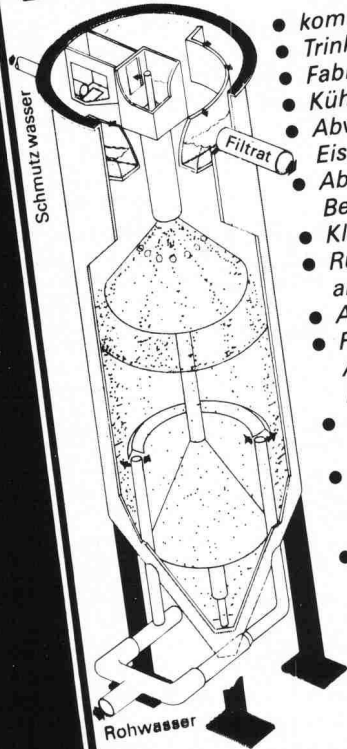
Alle Angaben erfolgen ohne Gewähr für Vollständigkeit oder Richtigkeit. Es wird keine Haftung übernommen für Schäden durch die Verwendung von Informationen aus diesem Online-Angebot oder durch das Fehlen von Informationen. Dies gilt auch für Inhalte Dritter, die über dieses Angebot zugänglich sind.

Ein Dienst der *ETH-Bibliothek*
ETH Zürich, Rämistrasse 101, 8092 Zürich, Schweiz, www.library.ethz.ch

<http://www.e-periodica.ch>

neu

Der **DynaSandfilter** ist ein völlig kontinuierlicher Sandfilter und eignet sich für



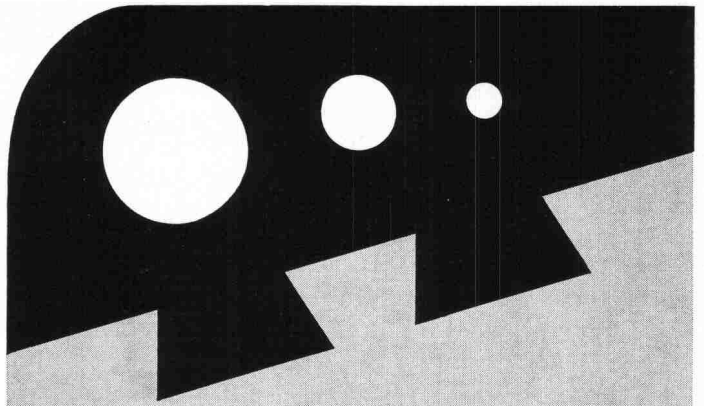
- kommunale Abwasser-Reinigung
- Trinkwasser-Aufbereitung
- Fabrikationswasser-Aufbereitung
- Kühlwasser-Reinigung
- Abwasser von Stahl- und Eisenwerken
- Abwasser von Metalloberflächen-Behandlung
- Klärfiltration
- Rückgewinnung in Fischzucht-anstalten
- Abwasser von Kieswerken
- Rückgewinnung von Abwässern der Zellstoff- und Papier-Industrie
- Filtration in der chemischen Verfahrensindustrie
- Wasseraufbereitung und Abwasserreinigung für Kraftwerke
- Wasser-Rückgewinnung von Auto-Waschanlagen.

HÄNY®
DynaSandfilter

Häny & Cie. AG, Pumpen und Wasseraufbereitungsanlagen

8706 Meilen
Bergstrasse 103
Tel. 01. 925 11 31
Telex 75 540

791



für unsere
Sicherheit...
(die weiche
Umrandung)



Einfassungen für Sprung- und Kugelstoss-Anlagen, Gerätegruben, Lauf- und Anlaufbahnen, Spielplätze.

Hersteller in der ganzen Schweiz.
Auskunft/Information

Silidur®

STEINER SILIDUR AG

8450 ANDELINGEN TEL. 052-41 10 21



Erste-Hilfe-Koffer
Tragbahnen
Transport-Stühle
Ambulanz-Fahrzeuge
Sanitäts-Mobiliar
Phantome u. Moulagen

W. H. Widmer
Kommunalbedarf
Loostrasse 7
CH-8803 Rüschlikon

Sonderdrucke

Nr.	Wasserkraftwerke	Preis
1804	Wehrbauten. Von G. Schnitter (15 Abb.)	3.60
1819	Das Kraftwerk Wildegg. Brugg. Von den NOK AG. (79 Abb.)	13.50
1869	Technische Mittel zur Verminderung von Schwall und Sunk bei Flusskraftwerken. Von M. Hirt und K. Wiedler. (13 Abb.)	3.—
1901	Der Druckstoss als Hindernis bei der Regelung und Dimensionierung von Wasserkraftanlagen. Von T. Stein. (5 Abb.)	2.—
1904	Das Kraftwerk Petäjäskoski in Finnland. Von A. Michel. (22 Abb.)	4.20
1906	Wasserkraftanlagen im franz. Zentralmassiv. Von W. Gut (56 Abb.)	5.50
1916	Die Wasserfassungen der Zuleitung Gadmen zum Kraftwerk Innertkirchen. Von H. Juillard. (25 Abb.)	2.90
1950	Der Ausbau unserer Wasserkräfte. Von M. Österhaus, F. Chavaz und H. Müller (15 Abb.)	4.80
1963	Über die Bauausführung des Wasserkraftwerkes Ackersand II. Von E. Stambach. (18 Abb.)	5.—
1979	Wasserkraftanlagen im Northwest Power Pool USA. Von B. Gilg. (29 Abb.)	7.40
1997	Erfahrungen beim Betrieb der Kraftwerke Mauvoisin. Von der Elektro-Watt (17 Abb.)	6.20
2027	Das Ausgleichsbecken Vissoie der Kraftwerke Gougria AG. Von W. Lepori (17 Abb.)	3.60
2040	Die Staumauer Vaiont und die Wasserkraftanlagen der SADE. Von C. Semenza. (31 Abb.)	5.80
2061	Allgemeine Stau- und Senkungskurven an Streichwehren. Von D. Vischer. (5 Abb.)	5.—
2065	Das Lünenersee-Kraftwerk. (19 Abb.)	6.20
2071	Sickerströmungen als Folge von Stauspiegelschwankungen. Von J. Zeller.	3.60
2082	Das Speicherkraftwerk Rosshaupten. Von L. A. Haimerl. (28 Abb.)	5.50
2116	Das Kraftwerk Mattmark. Das Projekt des Dichtungsschirmes unter dem Staudamm von Mattmark. Von B. Gilg. (12 Abb.)	3.50
2122	Der Ausbau der Wasserkräfte im Gental und Gadmental mit Kraftwerk Führen. (20 Abb.)	5.70
2137	Die Freistrahlturbinen des Kraftwerkes Sedrun. (12 Abb.)	6.20
2178	Photoelastische Untersuchungen an den Wehrpfeilern des Kraftwerkes Schaffhausen. Von A. Matinola (37 Abb.)	3.20
2213	Das Projekt der Engadiner Kraftwerke. Von A. Spaeni. (23 Abb.)	7.40
2230	Dauermessungen mit Maihak-Fernmessgeräten bei der Staumauer Luzzone. Von H. Schmidt (9 Abb.)	3.20
2284	Neuere Entwicklung im Bau von Staudämmen und der Mattmark-Damm. Von G. Schnitter.	2.80
2286	Die Wehrschützen des Rheinkraftwerkes Säckingen. Von E. Amstutz. (12 Abb.)	2.80
2305	Erdbaumechanische Probleme bei der Projektierung und beim Bau des Staudammes Mattmark. Von B. Gilg (16 Abb.)	6.20
2357	Entwicklung im Bau von Staudämmen. Von O. Rambert u. W. Würth (11 Abb.)	5.—
2746	Der Endausbau des Pumpspeicherwerkes Vianden. Von L. Wehenkel. (15 Abb.)	7.40
2769	Staumauer und Maschinenhaus Ova Spin der Engadiner Kraftwerke AG. Von N. Schnitter. (8 Abb.)	4.40
2833	Regelungsverhalten der Wasserkraftwerke bei Verbundbetrieb und Inselbetrieb. Von T. Stein. (4 Abb.)	3.60
2915	Wasserkraftnutzung in den Peruanischen Anden. Hydraulische und geschiebetechnische Besonderheiten und ihre Berücksichtigung. Von A. Huber und H. Schmid. (35 Abb.)	8.—
3073	Pumpspeicheranlage Rodund II. Von G. Innerhofer, A. Eder und R. Gstettner. (10 Abb.)	5.20
1979		
3158	Die Wasserkraftanlage Handeck III der Kraftwerke Oberhasli. - L'installation hydro-électrique de Handeck III des Forces motrices de l'Oberhasli. Verschiedene Verfasser. (40 S., 53 Abb.)	10.—
3181	Die Pumpspeicheranlage Châtelard II-Barberine de SBB. Von Philippe Rochat, Bern. (18 S., 17 Abb.)	6.—

Nr.	Kulturtechnik und Melioration	Preis
1778	Die Korrektur des Rheins im Kt. St. Gallen. Von E. Peter. (12 Abb.)	4.40
2317	Ein Beitrag zur neuzeitlichen Bodenuntersuchung. Von B. Gilg. (10 Abb.)	5.—
2408	Geotechnische Untersuchungen für den Abschnitt Wil-St. Gallen-West der Nationalstrasse N 1. Von A. von Moos, M. Gautschi und C. Schindler. (9 Abb.)	3.60
3139	Environmental Impact Statement - Umweltverträglichkeitsprüfung in den USA. Von U. Bundi.	1.60
1979		
3159	Umweltverträglichkeitsprüfung schweizerischer Prägung. Bericht über ein Seminar der Fachgruppe für Raumplanung und Umwelt des SIA. Von R. Schertenleib, EAWAG-Dübendorf. (8 Seiten)	3.80
3163	Kulturtechnik und Planung im ländlichen Raum. Von W. Schmid, Zürich. (8 S., 5 Abb.)	3.30
Wasserbau		
1969	Technische Mittel zur Verminderung von Schwall und Sunk bei Flusskraftwerken. Von M. Hirt und K. Wiedler (13 Abb.)	3.—
1886	Neuerungen in der Anlage von Grundrechen- und Fallrechen-Wasserfassungen. Von R. Gianella. (8 Abb.)	3.60
1908	Sickerströmungen als Folge von Stauspiegelschwankungen in Erddämmen. Von G. Schnitter und J. Zeller. (9 Abb.)	4.20
1916	Die Wasserfassungen der Zuleitung Gadmen zum Kraftwerk Innertkirchen. Von H. Juillard. (25 Abb.)	2.90
1950	Der Ausbau unserer Wasserkräfte. Von M. Österhaus, F. Chavaz und H. Müller (15 Abb.)	4.80
2061	Allgemeine Stau- und Senkungskurven an Streichwehren. Von D. Vischer (5 Abb.)	5.—
2071	Sickerströmungen als Folge von Stauspiegelschwankungen. Von J. Zeller.	3.60
2227	Einführung in den Sedimenttransport offener Gerinne. Von J. Zeller. (28 Abb.)	5.—
2303	Die «Regime-Theorie», eine Methode zur Bemessung stabiler Flussgerinne. Von J. Zeller (14 Abb.)	5.—
2310	Die Abwasserregion Basel. Von G. Kubat (7 Abb.)	3.60
2312	Wasserbeschaffung für die Region Basel; Gegenwarts- und Zukunftsprobleme. Von F. Jordi (10 Abb.)	3.60
2341	Versuche der VAWE über die Erosion in kohärenten Gerinnen. Von J. Zeller (12 Abb.)	3.60
2442	Potentialströmung zu geschlitzten Rohren. Von P. Widmoser. (19 Abb.)	4.40
2445	Rohrleitungshydraulik. Von O. Zweifel (3 Abb.)	3.60
2488	Der Trockenwetteranfall bei Abwasseranlagen. Von W. Munz. (4 Abb.)	3.60
2506	Neue Erkenntnisse bei Grundwasserfassungen. Von M. Wegenstein (5 Abb.)	3.20
2639	Fundationsprobleme beim Bau der Frequenzumformeranlage Giubiasco. Von E. Stamm. (8 Abb.)	2.50
2652	Elektronische Berechnung von Kanalisationsnetzen, gezeigt am Beispiel Basel. Von G. Warg und G. Kubat. (9 Abb.)	5.—
2915	Wasserkraftnutzung in den Peruanischen Anden. Hydraulische und geschiebetechnische Besonderheiten und ihre Berücksichtigung. Von A. Huber und H. Schmid. (35 Abb.)	6.—
2927	Hydraulischer Pressrohrvortrieb im Kanalisationsbau. Von I. Dašek. (12 Abb.)	3.60
2974	Das Eisretentionsbecken in der Sihl. Von Ed. Marth, K.-Ch. Taubmann und L. J. Streuli. (51 Abb.)	10.—
3050	Experimentelle Erfahrungen mit Filterrohren als Grundlage ihrer hydraulischen Bemessung. Von H. Larcher und R. C. M. Schröder. (13 Abb.)	4.50
1979		
3161	Gedanken zur abwassertechnischen Sanierung in ländlichen Gebieten. Von P. Kaufmann und U. Roth, Bern.	2.—
3183	Rohrpressvortrieb: Die neuzeitliche Verwendung von Vortriebsmaschinen. Von M. Herrenknecht, Lahr und H. P. Sieber, Aarau. (6 S., 3 Abb.)	3.30

Treppen von Columbus

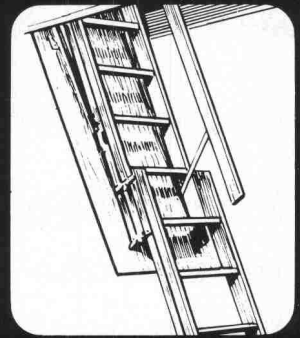
Scherentreppen aus Aluminium-Druckguss (3 Modelle, verschiedene Grössen)
Spindeltreppen aus Aluminium-Druckguss (3 Durchmesser)
Spindeltreppen aus Holz (in jeder Dimension)
Schiebetreppen aus Holz (3 Modelle)



Scherentreppen



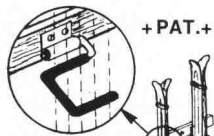
Spindeltreppen



Schiebetreppen

Columbus Treppen AG

Industriestrasse 9245 Oberbüren Tel. 073 51 37 55



+ PAT. +

Vogel-Skihalter

Ganzmetall, feuerverzinkt, robust
Planen und Einrichten von Skiräumen
Lieferrn von Teilen für Selbstmontage
Für Hotels, Ski- und Ferienhäuser, Schulen, Bergbahnen usw.
Verschiedene Modelle
Bis 16 Paar Ski per Laufmeter

ORDNET
UND
SCHONT
IHRE SKI

AUFGEHÄNGT!

WEIL

ERWIN VOGEL, Vogel-Skihalter
Eggstrasse 12, 8102 Oberengstringen
Telefon 01/750 16 24



Architekturmodelle

Reliefs- und Planungsmodelle
exakt und ansprechend liefert
kurzfristig und preiswert

KREBSER-MODELLBAU

Effretikon ZH, Tel. (052) 32 10 16

Neuerscheinungen

- | | | | | | |
|------|--|------------|--|---|--------------|
| 3234 | Vorspannung und Seilnetzkonstruktion für die Sportanlagen in Split. Von H. R. Müller und W. Stengl, Zürich. (8 S., 14 Abb.) | 4.80 | 3243 | Brückenabdichtungen. Von F. Kilcher, Solothurn. (12 S., 18 Abb.) | 5.- |
| 3235 | Mangelhafte Sanierung eines gerissenen Aussenwärmesystems. Von H. R. Preisig, Zürich. (2 S., 3 Abb.) | 2.- | 3244 | Kunststoffdichtungsbahnen für Schwimmbadauskleidungen. Von Sarna Kunststoff AG, Sarnen. (2 S., 5 Abb.) | 2.- |
| 3236 | Abbau der Energieverschwendung: Anpassen der Kesselleistung mit der Bemessungsscheibe. Von René Weiersmüller, Schlieren.
Preis für Bemessungsscheibe | 3.-
3.- | 3245 | Hochwasser-Entlastungsstollen Würzbach Luzern. Von M. Desserich, Luzern. Hydraulische Gestaltung von Hochwasserentlastungsgerinnen. Von F. Schaad, Zürich. Eulachkorrektur Hegi-Rümikon. von W. Ruckstuhl, Zürich. (24 S., 40 Abb.) | 7.- |
| 3237 | Klebearmierung - eine neue Technik zur Erhaltung von Bausubstanz. Von Ch. Ruggli, P. Wyss und G. Zenobi, Zürich. (8 S., 13 Abb.) | 4.80 | 3246 | Die Entwicklung der Altstadt von Winterthur. Von K. Keller, Winterthur. (28 S., 48 Abb.) | 8.- |
| 3238 | Sind die heute in der Praxis verwendeten Spitzenabflusswerte zu hoch? Von P. Kaufmann und H. Ellenberger, Bern. (12 S., 18 Abb.) | 5.80 | 3247 | Vorgespannte Flachdecken - Erfahrungen und Entwicklungen. Von G. Desserich und R. Narayanan, Zürich. (12 S., 16 Abb.) | 5.- |
| 3239 | Stand- und Entgleisungssicherheit bei Bergbahnen. Korrekturen und Ergänzungen zur Veröffentlichung in der SBZ 1978 und zum Sonderdruck Nr. 3125. Von G. Borgeaud, Winterthur. (4 S., 2 Abb.) | 3.- | 3248 | Zehn Thesen zur teilweisen Vorspannung. Von H. Bachmann, Zürich. (8 S., 5 Abb.) | 4.- |
| 3240 | Ein Beitrag zur Dimensionierung des Eisenbahnunterbaus. Von G. Schmutz, Bern. (8 S., 20 Abb.) | 4.70 | 3249 | Zur Restauration des Stockargutes in Zürich. Von Fischer Architekten AG. (8 S., 10 Abb.) | 4.- |
| 3241 | Einfluss der Rissbildung auf die dynamischen Eigenschaften von Leichtbeton und Betonbalken. Von R. Dieterle und H. Bachmann, Zürich. (8 S., 8 Abb.) | 4.40 | 3250 | Messung und Drehzahlumrechnung des NPSH-Wertes bei Kreiselpumpen. Von K. Rüttschi, Brugg. (4 S., 10 Tafeln) | 4.- |
| 3242 | Schulungszentrum der Technischen Forschungs- und Beratungsstelle in Wildegg. Bericht des Architekten H. Bremi, Winterthur. (4 S., 7 Abb.) | 3.- | 3251 | Das Höchstmögliche Hochwasser und der empirische Grenzabfluss. Von D. Vischer, Zürich. (4 S., 4 Abb.) | 2.50 |
| | | | 3252 | Berechnung des Ablaufes von Hochwasserwellen in Gerinnen (Flood-Routing). Von A. Kühne, Zürich. (8 S., 9 Abb.) | 4.- |
| | | | Verlags-AG der akademischen technischen Vereine | | |
| | | | 8021 Zürich | ø 01/201 55 36 | Postfach 630 |

Stellenangebote

Wir suchen zum sofortigen Eintritt oder nach Übereinkunft

Vermessungszeichner technische Zeichnerin

für die Bearbeitung von Aufgaben der Nachführung der Vermessungswerke, Umkartierung, Bauabsteckung und Leitungskataster.

Wir bieten gute Entlohnung und interessante Arbeit in kleinem, kollegialem Team. Bitte schreiben oder telefonieren Sie uns.

W. Blöchliger Ingenieur- und Vermessungsbüro AG
Dölschiweg 39, 8055 Zürich, Tel. 01 / 35 61 70

47/15-c

Mode-Ladenkette sucht wegen Ausbaus

jungen Architekten

Was Sie mitbringen:

Sie sind imstande, selbständig Baupläne gemäss unserem Konzept auszuarbeiten, einzureichen und auszuführen – mit Bauunternehmern technische Probleme zu lösen, zu koordinieren und Kosten und Termine im Griff zu halten.

Was wir bieten:

Selbständige, langfristige Arbeit in einer gutgeführten, jungen, dynamischen Unternehmung – interessantes Gehalt mit Spesenvergütung – ausgebauter Sozialleistung.

Wir geben gerne Auskünfte und sichern absolute Diskretion zu.

Offerten unter Chiffre 44-74394 an Publicitas, 8021 Zürich, oder Telefon 01 / 844 14 14, int. 15.

47/35-c



Kanton Thurgau

Amt für Umweltschutz und Wasserwirtschaft

In der Wasserbauabteilung bieten wir einem

Bauingenieur HTL

**Fachrichtung Wasserbau/
Siedlungswasserwirtschaft
(oder mit vergleichbarer Ausbildung)**

die Möglichkeit, seine Fähigkeiten bei der Projektierung und Bauleitung von wasserbaulichen Anlagen, der Beratung von Gemeinden in Wasserbaufragen und der wasserbaulichen Beurteilung von Projekten unter Beweis zu stellen.

Als Stellvertreter des Leiters der Abteilung Wasserbau wird Ihnen weitgehende Kompetenz und Verantwortung in Ihrem Tätigkeitsbereich übertragen.

Sie dürfen bei uns neben angenehmen Arbeitsbedingungen in einem kleinen Team eine zeitgemässe Entlohnung im Rahmen der Besoldungsverordnung erwarten.

Für weitere Auskünfte wenden Sie sich an den Chef des Amtes für Umweltschutz und Wasserwirtschaft, Telefon 054 / 7 91 11, intern 470.

Ihre schriftliche Bewerbung richten Sie bitte mit den üblichen Unterlagen an das Personalamt des Kantons Thurgau, Bahnhofstrasse 76, 8500 Frauenfeld

Die interessante Stelle für Sie!

47/25-c



Stadt Winterthur

Tiefbauamt

Infolge Wahl des bisherigen Amtsinhabers zum Strasseninspektor ist beim Tiefbauamt der Stadt Winterthur die Stelle des

Leiters der Tiefbauabteilung

per 1. März 1981 neu zu besetzen.

Der vielschichtige Aufgabenbereich umfasst die weitgehend selbständige Leitung der Projektierungs- und Bauleitungsabteilung des Tiefbauamtes mit rund 10 technischen Mitarbeitern. Der Leiter der Tiefbauabteilung koordiniert und überwacht die einschlägigen Bauausführungen und arbeitet in Kommissionen und Arbeitsgruppen mit.

Erwartet wird ein dipl. Ing. ETH (allenfalls Ing. HTL) mit mehrjähriger breiter Erfahrung im allgemeinen Tiefbau und vorzüglichen theoretischen und praktischen Kenntnissen im kommunalen Tiefbau.

Die Stelle verlangt ein ausgesprochenes Verständnis für Zusammenarbeit sowie Initiative, Verhandlungsgeschick und taktvolles Auftreten.

Wohnsitznahme in Winterthur ist Bedingung.

Offerten mit den üblichen Unterlagen sind bis spätestens 8. Dezember 1980 erbeten an das

Tiefbauamt der Stadt Winterthur,
Neumarkt 1, 8400 Winterthur.

Auskunft erteilt der Städtingenieur, Tel. 052 / 84 54 71

Tiefbauamt der Stadt Winterthur

47/31-c

Bei der **Baudirektion der Stadt Olten** ist im Planungsamt die Stelle des

Stadtplaners (Chef des Planungsamtes)

zu besetzen.

Der Stadtplaner hat die interessante Aufgabe, zusammen mit einem qualifizierten Mitarbeiter alle Aufgaben der Stadtplanung zu bearbeiten. Im Vordergrund steht der Abschluss der Zonenplanung, die Erarbeitung und Überarbeitung von Gestaltungsplänen, die Mitarbeit bei der Verkehrsplanung sowie die Lösung allgemein gestalterischer Aufgaben. Wichtig ist auch die Beratung der Behörden in ästhetischen Fragen.

Anforderungen für diese Stelle sind:

Diplomabschluss als Architekt ETH oder als Architekt-Techniker HTL. Erfolgreiche Praxis in einem Architektur- oder Planungsbüro mit planerischer Tätigkeit oder der Ausweis über den Besuch von entsprechenden Kursen.

Nähere Auskünfte erteilt der Baudirektor Ph. Schumacher, Telefon 062 / 24 22 33.

Bewerber sind gebeten, ihre Anmeldung bis zum 5. Dezember 1980 an das Personalamt der Stadt Olten, Stadthaus, Postfach, 4603 Olten, mit den üblichen Unterlagen einzureichen.

Die Offerten werden vertraulich behandelt.

Baudirektion der Stadt Olten

47/12-c

MEYNADIER

Wir sind ein führendes Unternehmen der Baustoffindustrie mit breiter Produktpalette und interessanten Anwendungstechniken. Zu möglichst baldigem Eintritt suchen wir einen jüngeren, gut ausgewiesenen

Verkaufsingenieur oder techn. Kaufmann

für die Betreuung unserer Kunden im Raume Zürich. Das Aufgabengebiet umfasst neben der Verkaufstätigkeit die technische Beratung von Ingenieuren, Architekten und Bauunternehmern sowie die Überwachung des Produkteinsatzes auf der Baustelle.

Ideale Voraussetzungen für diesen Posten sehen wir bei einem Bautechniker HTL mit mehrjähriger Verkaufserfahrung oder einem im Aussendienst bewährten technischen Kaufmann.

Wenn Sie diese selbständige und anspruchsvolle Position interessiert, erwarten wir Ihre Bewerbung. Sie können auch unseren Herrn Rudolf anrufen. Er wird Sie in einem persönlichen Gespräch gerne näher informieren.



MEYNADIER & Cie AG
Vulkanstrasse 110, 8048 Zürich
Telefon 01 / 64 22 11

47/26-c

Bauingenieur ETH als Leiter der Abteilung Wasser-, Strassen- und Bahnbau

Unser Auftraggeber ist ein angesehenes, grösseres Ingenieurbüro mit einem weitgespannten Tätigkeitsgebiet. Dazu gehören u.a. die Regionalplanung, der Tiefbau, kulturtechnische Arbeiten und die geodätische Bauwerksüberwachung.

Die langfristige Kaderplanung sowie der ständig zunehmende Auftragsbestand machen es nötig, das Unternehmen auf eine breitere Führungsbasis zu stellen. Die Leiter der heute bestehenden Abteilungen sind Mitglieder der Geschäftsleitung und, wie alle anderen Kaderangestellten, finanziell an der Firma beteiligt. Der Aufbau des Unternehmens und sein Führungssystem lassen jeder organisatorischen Einheit ein grosses Mass an fachlicher und unternehmerischer Bewegungsfreiheit.

Ihre Hauptaufgabe besteht darin, die Aktivität der Ihnen unterstellten Fachgebiete zu fördern und dazu Gebiete wie Statik und Siedlungswasserbau sukzessive auszubauen. Es versteht sich, dass Sie die Projekte fachlich begleiten und auch am grünen Tisch mit Ämtern und Regierungsstellen über das notwendige unternehmerische Auftreten und Verhandlungsgeschick verfügen, welches zu neuen Aufträgen führen kann.

Um diesen Aufgaben gerecht zu werden, sollten Sie mehrjährige Projektmanagement-Erfahrung in ähnlicher Position besitzen, Schweizerbürger sein und ein Alter von 30 bis 40 Jahren aufweisen.

Wenn Sie diese Aufgabe anspricht und Sie zudem in einer historisch reizvollen Schweizer Stadt mit ausgesprochen hohem Freizeitwert wohnen und arbeiten möchten, sollten Sie mit unserem Herrn R. Iff Verbindung aufnehmen.

Diskretion ist für uns eine Selbstverständlichkeit.

ICme

Unternehmensberatung
ICME AG, Bellariastr. 51, 8038 Zürich,
Tel. 01/45 96 95



ELEMENT AG

Seit 25 Jahren sind wir auf dem Gebiete der Vorfabrikation und der Vorspanntechnik tätig.

Für unser technisches Büro in Bern suchen wir einen

Eisenbetonzeichner/ Konstrukteur als Kalkulator

Sie befassen sich insbesondere mit der Ausarbeitung von Kostenvoranschlägen sowie den dazugehörigen technischen Unterlagen.

Sie sollten nach einer gewissen Einarbeitungszeit in der Lage sein, die fachlich anspruchsvolle und interessante Aufgabe selbstständig zu bewältigen.

Selbstverständlich ist Erfahrung auf dem Gebiete der Vorfabrikation ein Vorteil, jedoch keine Bedingung.

Wir bieten nebst gutem Salär und Sozialleistungen ein angenehmes Arbeitsklima.

Gerne erwarten wir Ihre Kurzofferte oder telefonische Kontaktaufnahme (verlangen Sie bitte intern 21). Ihre Bewerbung wird absolut vertraulich behandelt.

ELEMENT AG, 3027 BERN
Untermattweg 22, Telefon 031 / 55 52 85

41/27-f

Generalunternehmung (Platz Zürich)

sucht versierten

Bauleiter

für die Durchführung interessanter und anspruchsvoller Bauobjekte.

Bewerber mit praktischer Erfahrung sind höflich gebeten, ihre Kurzofferte unter Chiffre ofa 4151 Zx an Orell Füssli Werbe AG, Postfach, 8022 Zürich, einzureichen.

PS. Ihre Bewerbung wird streng vertraulich behandelt.

47/09-c

Haus + Herd

suchen für verschiedene Regionen dynamische, verantwortungsbewusste, an selbständiges Arbeiten gewöhnte

Bauberater

für die Bearbeitung der vielen Bauinteressenten für Einfamilienhäuser (und Mehrfamilienhäuser).

Wir erwarten:

ausgewiesene Verkaufserfahrung, Verhandlungstalent und bautechnische (Vor-)Kenntnisse.

Wir bieten:

überdurchschnittliche Verdienstmöglichkeiten (Erfolgshonorar mit Garantie), Einführung in den umfangreichen und anspruchsvollen Arbeitsbereich, vielseitige Verkaufsunterstützung und grosszügige Anstellungsbedingungen.

Sie interessieren

sich für eine dieser Vertrauensstellen? Dann wenden Sie sich schriftlich oder telefonisch an:

Haus + Herd, Herzogenbuchsee, Tel. 063 / 60 11 51
für Gebiet Mittelland und Oberland

Haus + Herd, Baden, Telefon 056 / 22 49 01
für Gebiet Aarau-Zürich

Haus + Herd, Biel, Telefon 032 / 42 10 42
für Gebiet Kt. Neuenburg-Jura-Kt. Bern

47/33-c

FIDES

sucht

für die Abteilung Immobilienberatung eine(n)

Architektin(-en) HTL

als Bautreuhänder(in). Bei uns planen, organisieren und überwachen Sie Umbauten und Renovationen. Vorzugsweise bringen Sie einschlägige Erfahrung im Bereich von Geschäfts- und Wohnhäusern mit.

Als selbständige(r) Projektleiter(in) haben Sie ein ganzheitliches und systematisches Denkvermögen.

Herr K. Wildeisen von der Abteilung Immobilienberatung, int. 573, freut sich auf einen ersten, unverbindlichen telefonischen Kontakt mit Ihnen. Schriftliche Bewerbungsunterlagen richten Sie an unser Personalbüro.

FIDES Treuhandgesellschaft
Hochhaus zur Palme, Bleicherweg 33
Postfach 656, 8027 Zürich, Tel. 01 / 202 78 40

47/11-c



Flughafen-Immobilien-Gesellschaft

Zur Bewältigung umfangreicher und vielschichtiger Bauvorhaben am Flughafen Zürich müssen wir den Mitarbeiterstab unseres Architekturbüros erweitern. Deshalb suchen wir zu möglichst baldigem Eintritt einen

Hochbauzeichner

der innerhalb eines kleinen Teams selbständig

- Projekt- und Ausführungspläne zeichnet und
- an der Erstellung von Kostenvoranschlägen und Ausschreibungen mitwirkt

Einem Bewerber mit konstruktiven Kenntnissen, Flair für Innenausbauaufgaben, guten darstellerischen Fähigkeiten und einiger Praxis im Erstellen von Offertformularen können wir eine interessante Beschäftigung bieten.

Schriftliche Bewerbungen mit den üblichen Unterlagen erwarten wir gern bis 24. November 1980 an die

Flughafen-Immobilien-Gesellschaft
Personaldienst, 8058 Zürich-Flughafen

47/02-c

Stadt Brugg

Da der bisherige Amtsinhaber wieder eine Position in der Privatwirtschaft übernimmt, suchen wir auf 1. Januar 1981 oder auf einen noch zu vereinbarenden Zeitpunkt einen

Bauverwalter und Chef Hochbau

Ein Architekt ETH oder ein HTL-Absolvent der gleichen Studienrichtung findet bei uns in dieser Funktion eine anspruchsvolle, abwechslungsreiche und weitgehend selbständige Tätigkeit. Befriedigung in diesem Amt wird finden, wer Freude an Verhandlungen mit Bauherren und Handwerkern hat, sich auch schriftlich gewandt auszudrücken versteht und ein gutes Mass an Eigeninitiative entwickeln kann.

Handschriftliche Bewerbungen mit den üblichen Unterlagen (Lebenslauf, Zeugnisse, Foto usw.) sind bis zum 30. November 1980 dem Stadtrat Brugg einzureichen. Nähere Auskünfte erteilt der Stadtschreiber (Tel. 056/41 14 41).

47/05-c

Gut eingespieltem Mitarbeiterteam eines kleineren Ingenieurbüros droht die Arbeit über den Kopf zu wachsen.

Als junger

Ingenieur-Techniker HTL

können Sie uns helfen, diese Gefahr abzuwenden.

Wenn Sie Erfahrung in Projektierung und Bauleitung haben und selbständiges, initiatives Arbeiten schätzen, sind Sie unser Mann!

Aber auch als

Tiefbauzeichner (in)

können Sie uns entlasten, wenn Sie gerne bei Bauleitung, Vermessung und Projektierung mitmachen.

Unsere Tätigkeit liegt auf dem Gebiet der Tunnelanierungen und des Spezialtiefbaus. Nebst interessanten Aufgaben bieten wir zeitgemässe Anstellungsbedingungen.

Gerne erwarten wir Ihre Bewerbung.

Ingenieurbüro W. Galli, 8052 Zürich
Sandacker 6, Telefon 01 / 301 13 33

47/06-c



Wir sind ein führendes Unternehmen unserer Branche mit einem vielseitigen Fabrikations- und Verkaufsprogramm.

Um für die Aufgaben der Zukunft noch besser gerüstet zu sein, suchen wir einen jüngeren

Bauingenieur

als Mitarbeiter unseres Leiters des Ressorts Bautechnik und Entwicklung.

Neben den fachlichen Voraussetzungen sind Kreativität und Sinn für Teamwork von Bedeutung.

Wir bieten fortschrittliche Anstellungsbedingungen mit gut ausgebauter Personalfürsorge. Auf Wunsch steht eine schöne Wohnung zur Verfügung.

Bitte senden Sie Ihre Bewerbung, die wir selbstverständlich vertraulich behandeln werden, mit den üblichen Unterlagen an

Brodtbeck AG, Betonelemente & Cementwaren
Hardstrasse 42, 4133 Pratteln

47/01-c



**Kantonale Bauschule Aarau
(Technikerschule)**
Direktion

Für den Aufbau unserer Mediothek und deren nutzbringenden Einsatz im Wissensvermittlungsprozess unserer Schule suchen wir einen

Hauptlehrer/Mediothekar

Anforderungen:

- breite Berufserfahrung in der Baubranche (Bauingenieur, Architekt, Baumeister) sowie gute Allgemeinbildung
- Wille und Eignung zur Zusammenarbeit in führender und dienender Funktion sowie Bereitschaft, die Schule im ganzen Spektrum ihrer Fachgebiete verantwortlich mitzutragen
- Schulerfahrung, einschliesslich didaktisch-methodischer Kenntnisse im Umgang mit audiovisuellen Hilfsmitteln
- Interesse am Phänomen «Information» und dessen Bewältigung sowie am Beherrschen des Mediothekarhandwerks (bibliothekarische und bibliografische Praktiken, Zusammenstellen von Dokumentationen, technische Betreuung der Apparate usw.)

Allgemeine Anstellungsbedingungen:

- Unterrichtspensum von 10 Wochenstunden nach Aufbauphase und in der Mediothek in der Grössenordnung von 24 Wochenstunden
- Übernahme von Schülern
- Besoldung gem. Lehrerbesoldungsdekret des Kantons Aargau
- Aufnahme in die Aarg. Beamtenpensionskasse
- Stellenantritt: 1. Mai 1981 oder nach Übereinkunft

Anmeldungen:

Bewerbungen mit den üblichen Unterlagen, die Aufschluss über Ausbildung und Praxis geben, sind zu richten an die

**Direktion der Kantonalen Bauschule Aarau,
Suhrenmatten, 5035 Unterentfelden**

Anmeldeschluss: 30. November 1980

47/04-c

Unser Auftraggeber ist eine bedeutende, angesehene Generalunternehmung auf dem Platz Zürich. Im Zuge des weiteren Ausbaus suchen wir einen ausgewiesenen, führungserfahrenen

HTL-Hochbautechniker oder Architekten

der nach kurzer Einarbeitung die anspruchsvolle Aufgabe als

Bauleiter

übernehmen kann.

Zu den Aufgaben gehören die Oberbauleitung mehrerer anspruchsvoller Bauobjekte (Geschäfts-, Wohn- und Industriebauten) inkl. Führung der örtlichen Bauführer, Kontakt mit Bauherren und Behörden, Koordination zwischen Architekten, Ingenieuren und Unternehmungen, Arbeitsvergebungen, Überwachung von Kosten, Zahlungen, Abrechnungen und Garantiearbeiten.

Wir suchen Kontakt zu Führungspersönlichkeiten mit den erforderlichen fachlichen und persönlichen Voraussetzungen. Mit dieser verantwortungsvollen und entsprechend gut dotierten Führungsposition ist die Prokura verbunden.

Wir freuen uns auf Ihre Kontaktnahme. Gerne geben wir Ihnen Auskunft auf telefonische Anfragen, auch ausserhalb der Bürozeit bis abends 9 Uhr. Sie können auf unsere absolute Diskretion zählen.

Personalberatung und
Kaderselektion

Gerber & Schmid



Riedhofstrasse 45
8408 Winterthur
Telefon 052/25 50 60

47/03-c

Wir bemühen uns, anständig und möglichst kompromisslos zu bauen. Wir versuchen, organisatorische und räumliche Ideen in gutes Handwerk umzusetzen. Wir suchen als weitere Mitarbeiter, die uns in diesem Sinn unterstützen wollen

Architekten ETH oder HTL

und

Hochbauzeichner (männlich oder weiblich)

Im übrigen glauben wir, dass engagierte Arbeit gut zu bezahlen ist.

Peter Thomann, dipl. Architekt ETH/SIA
Fabrikhof MSA 3, 8134 Adliswil, Telefon 01 / 710 16 60

46/20-b

Generalunternehmung/Architekturbüro im Zürcher Limmattal sucht zur Ergänzung eines jungen Teams mit neu eingerichteten Büros

Bautechniker Bauzeichner/Bauführer

für selbständige Projektierung, Ausführungsplanung und Bauleitung von Wohn-, Geschäfts-, und Industriebauten.

Voraussetzung für diese interessanten und vielseitigen Tätigkeiten sind:

- eine gute Grundausbildung
- einige Jahre Praxis
- Initiative und Sinn für selbständiges Arbeiten

Wir bieten fortschrittliche Anstellungsbedingungen.

Interessenten bitten wir um schriftliche Bewerbung mit den erforderlichen Unterlagen.



J. F. Jost Bau AG
Generalunternehmung
Steinwiesenstrasse 3
8952 Schlieren

46/04-b

Wir suchen einen gut qualifizierten

dipl. Bauingenieur ETH

für die selbständige Bearbeitung von vielseitigen Projekten im konstruktiven Ingenieurbau.

Wir erwarten:

- mehrjährige Erfahrung im Massivbau
- gutes Fachwissen im Stahlbau
- fundierte statische Kenntnisse (inkl. EDV)
- Verhandlungsgeschick mit Bauherren und Architekten
- Initiative und Selbständigkeit

Wir bieten:

- anspruchsvolle und interessante Tätigkeit
- fortschrittliche Anstellungsbedingungen
- ausbaufähige Dauerstelle.

Wir erwarten gerne Ihre schriftliche oder mündliche Bewerbung.

Himmel Münger Kuhn AG, dipl. Bauingenieure
Haselstrasse 6, 5400 Baden, Telefon 056 / 22 56 56
Zentralstrasse 19, 8953 Dietikon, Telefon 01 / 740 56 41

47/07-c



Baudirektion der Stadt Bern

Beim Strasseninspektorat der Stadt Bern wird die Stelle eines

Adjunkten

zur Wiederbesetzung ausgeschrieben.

Gesucht wird ein dipl. Bauingenieur HTL mit mehrjähriger Praxis auf dem Gebiet des allgemeinen Strassen- und Tiefbaues.

Dem Strasseninspektorat obliegt der Unterhalt der Strassen und Brücken. Im weiteren befasst es sich mit der Kehrriechtabfuhr und der Strassensignalisation sowie mit der Projektierung und Ausführung kleinerer Strassenkorrekturen und Verkehrsverbesserungen.

Nebst der Stellvertretung des Strasseninspektors ist dem Bewerber die Leitung des technischen Büros übertragen. Er befasst sich mit allen Projektierungsarbeiten aus dem Aufgabenbereich des Strasseninspektorates, überwacht Bauausführungen durch Unternehmer oder solche in eigener Regie und arbeitet mit an verwaltungsinternen Aufgaben. Vom neuen Mitarbeiter wird Aufgeschlossenheit und Einsatzfreudigkeit für die Zusammenarbeit in einer vielschichtigen Abteilung erwartet.

Die zeitgemässen Anstellungsbedingungen richten sich nach der städtischen Personal- und Besoldungsordnung.

Nähere Auskünfte erteilt Telefon Nr. (031) 64 64 85, Strasseninspektorat der Stadt Bern.

Offerten sind zu richten an die

Baudirektion der Stadt Bern, Bundesgasse 38, 3011 Bern

47/08-c



Das Schienennetz der Schweizerischen Bundesbahnen umfasst über 7300 km Gleis. Die Verantwortung für eine einwandfreie Fahrbahn, deren Belastung durch die zunehmende Zugsdichte ständig steigt, wird auf verschiedenen Stufen von einer grossen Zahl treuer SBB-Mitarbeiter getragen.

Zur Sicherung des Kadernachwuchses im Bereiche des Fachdienstes **Fahrbahn** (Gleisbau) suchen wir für Studien- und Entwicklungsaufgaben

dipl. Bauingenieur ETH

Nach einer umfassenden Ausbildung bzw. Einarbeitung bieten wir Ihnen eine weitgehend selbständige Tätigkeit und bei Bewährung Aufstiegsmöglichkeiten in leitende Stellungen.

Ihre handschriftliche Anmeldung mit den üblichen Unterlagen senden Sie bitte an die

Bauabteilung der Generaldirektion SBB
Mittelstrasse 43, 3030 Bern

oder nehmen Sie über Telefon 031 / 60 26 44 einen ersten Kontakt mit uns auf.



47/13-c

LANDIS & GYR

Unser Produktbereich Fernwirk- und Rundsteuertechnik baut den Verkauf für mikrorechnerbasierte

Fernzählssysteme Datagyr

aus. Zur Unterstützung des Verkaufsteams suchen wir einen

Projektierungs- und Verkaufingenieur

für die Bearbeitung des mittel-, nord- und osteuropäischen Marktes.

Einem Elektroingenieur HTL mit Englischkenntnissen bieten wir eine fachlich interessante und ausbaufähige Position.

Nach einer sorgfältigen Ausbildung auf dem Gebiet der Fernzählung und der Mikrorechnertechnik erwartet Sie eine Stelle mit grosser Selbständigkeit und entsprechender Verantwortung und Kompetenz.

Sicher möchten Sie nähere Angaben über die Organisation und Aufgabe der Abteilung sowie über die Anstellungsbedingungen erhalten. Setzen Sie sich deshalb mit Herrn Dr. Riggerbach (Tel.-Direktwahl 042/24 36 33) in Verbindung, damit wir mit Ihnen ein Gespräch vereinbaren können. Wir freuen uns auf Ihren Anruf.

PBFR

LGZ Landis & Gyr Zug AG
Personalabteilung, 6301 Zug

47/32-c

Generalunternehmung

(Stadt Zürich)

sucht

Sachbearbeiter Kalkulation

Aufgaben:

- Baubeschriebe und Pflichtenhefte
- Leistungsverzeichnisse und Massenauszüge
- Durchführen von Submissionen, Offertkontrollen, Preis- und Leistungsvergleichen, Bearbeiten von Vergebungsanträgen
- Kosten- und Massenberechnungen für GU-Offerten
- Kontrolle von Konstruktions- und Detailplänen

Anforderungen:

- Praxis Generalunternehmung

Wir bieten:

- interessante und vielseitige Tätigkeit
- zeitgemässe Anstellungsbedingungen mit guter Personalvorsorge

Interessenten bitten wir höflich um Einreichung ihrer Bewerbung unter Chiffre 4150Zw an Orell Füssli Werbe AG, Postfach, 8022 Zürich.

47/10-c

Wir suchen für unser Büro in Andelfingen

jungen Bauingenieur HTL

für die Projektierung und Bauleitung im allgemeinen Tiefbau. Wir bieten vielseitigen, abwechslungsreichen Einsatz, angenehme Arbeitsbedingungen, zeitgemässes Salär und fortschrittliche Sozialleistungen.

Gerne erwarten wir Ihre schriftliche oder telefonische Kontaktaufnahme.

Hofmann & Widmer, dipl. Ingenieure ETH/SIA
8450 Andelfingen / 8479 Guntalingen
Büro Andelfingen, Telefon 052 / 41 25 21

47/18-c

Für die Bearbeitung von vielfältigen Aufgaben im Vermessungswesen sowie im Bereich des Strassen- und Tiefbaus suchen wir einen (eine)

Vermessungszeichner(in)

Gerne erwarten wir Ihren Anruf oder Ihre Offertenunterlagen.

SNZ Ingenieurbüro AG
Jungholzstrasse 6, 8050 Zürich, Telefon 01 / 311 88 33

45/21-a

Zur Ergänzung unseres Mitarbeiterteams suchen wir einen

Architekten HTL

zur selbständigen Bearbeitung von anspruchsvollen Bauaufgaben.

R. Frei + E. Moser AG, Architekten SIA/BSP
Rathausgasse 29, 5000 Aarau, Tel. 064 / 22 74 33

46/21-b

Wir suchen

Bauführer Bautechniker Hochbauzeichner

für die selbständige Mitarbeit an mehreren öffentlichen Bauvorhaben.

Alex W. + Heinz P. Eggimann
dipl. Architekten ETH/SIA
Sonntagsteig 3, 8006 Zürich, Telefon 01 / 363 02 77

47/21-c

Für die Bearbeitung anspruchsvoller öffentlicher Aufträge und Bauten des Tourismus suchen wir

1 Architekten 1 Bauleiter 2 Bauzeichner

Arbeitsort St. Moritz, Bad Ragaz oder Baden. Fachleute, die Interesse an sorgfältiger architektonischer Behandlung von Bauten haben, berichten an:

Obrist und Partner, Architekten, Planer
St. Moritz, Telefon 082 / 3 35 21

47/16-c

Wir suchen für unsere Büros in Baden und Dietikon

Bauingenieur HTL Eisenbeton-/Tiefbauzeichner

für die Bearbeitung interessanter Bauaufgaben im konstruktiven Ingenieurbau (Industrie-, allgemeiner Hoch- und Tiefbau).

Sie finden bei uns fortschrittliche Arbeitsbedingungen. Eintritt nach Übereinkunft.

Himmel-Münger-Kuhn AG, dipl. Bauingenieure
Haselstrasse 6, 5400 Baden, Telefon 056 / 22 56 56
Zentralstrasse 19, 8953 Dietikon, Telefon 01 / 740 56 41

43/13-h

Für die Bearbeitung interessanter und vielseitiger Bauprojekte im Hoch- und Tiefbau, für die Mitarbeit in Planung und Melioration, Kanalisationen, Wasserversorgung und Strassenbau, von der Projektierung bis zur Abrechnung, suchen wir einen

Bauingenieur HTL

Wünschbar wäre Praxis im Massivbau.

Falls Sie einem kleinen Team mit angenehmem Arbeitsklima angehören und selbständig arbeiten möchten, schreiben oder telefonieren Sie uns!

Ingenieurbüro F. J. Oetiker
Teilhaber V. Göseli, Bauingenieur ETH
Rosenauweg 14, 5430 Wettingen, Telefon 056 / 26 93 90

46/05-b

Für die Bearbeitung interessanter Bauvorhaben suchen wir

Architekten HTL und Bauzeichner

Wir erwarten gerne Ihre schriftliche oder telefonische Bewerbung.

Erich Weber, Architekt HTL,
Hünenbergstrasse 5, 6330 Cham, Telefon 042 / 36 25 75

47/20-c

Für die Bearbeitung von vielseitigen und sehr interessanten öffentlichen/privaten Bauaufgaben suchen wir initiativen, selbständig arbeitenden

Architekten HTL/Hochbauzeichner(in)

mit Erfahrung in Werk- und Detailplanbearbeitung.

Sie finden bei uns gute Arbeitsbedingungen sowie ein angenehmes Arbeitsklima.

Gerne erwarten wir Ihre Bewerbungsunterlagen oder Ihren Anruf.

Buatelier 70, AG für Architektur und Planungen
Frohburgstrasse 63, 8006 Zürich, Telefon 01 / 363 44 74

47/17-c

Für eine Grossbaustelle im Aargau suchen wir einen

Bauführer

mit Erfahrung und der entsprechenden Ausbildung im Hochbau. Initiative, selbständige Persönlichkeit mit dem nötigen Durchsetzungsvermögen erhält den Vorrang.

Wir bieten Leistungslohn, Pensionskasse, evtl. PW.

Für nähere Angaben und zur Vereinbarung eines Termines für eine persönliche Besprechung rufen Sie uns bitte an und verlangen Herrn Gross persönlich.

Arthur Gross AG
Schulthessallee 7, 5200 Brugg, Telefon 056 / 41 74 51

47/28-c

Wir suchen per sofort oder nach Übereinkunft für unsere Büros in Zürich und Uster

Tiefbauzeichner(in) und Eisenbetonzeichner

für die selbständige Bearbeitung interessanter Aufgaben auf dem Gebiet der Abwasserreinigung und -filtration sowie des allgemeinen Hoch- und Tiefbaus.

Sie finden bei uns ein angenehmes Arbeitsklima und fortschrittliche Anstellungsbedingungen.

Gerne erwarten wir Ihre Bewerbungsunterlagen oder Ihren Anruf.

A. W. Schmid, dipl. Ingenieur ETH/SIA
Bahnhofquai 15, 8001 Zürich, Telefon 01 / 211 32 14
Poststrasse 10, 8610 Uster, Telefon 01 / 940 71 42

47/19-c

**BASLER
AG**

BASLER AG, Ingenieurbüro
Jurastrasse 1, 4800 Zofingen
Telefon 062 / 51 11 08

Wir suchen einen jüngeren, initiativen

Bauingenieur HTL sowie einen Eisenbetonzeichner

für die Bearbeitung von Projekten im Bereich des konstruktiven Ingenieurbaus.

Wir bieten ein angenehmes Arbeitsklima und moderne Sozialleistungen. Bei Eignung bestehen Entwicklungs- und Weiterbildungsmöglichkeiten.

Wenn Sie interessiert sind, nehmen Sie bitte mit unserem Herrn Valli tel. Kontakt auf oder senden Sie Ihre Bewerbung mit den üblichen Unterlagen.

46/22-b

Engadin. Gesucht initiativer, selbständig arbeitender

Architekt HTL oder erfahrener Hochbauzeichner

zur Bearbeitung interessanter und anspruchsvoller Bauobjekte. Verfügen Sie über einige Jahre Berufspraxis, so finden Sie bei uns fortschrittliche Arbeits- und Anstellungsbedingungen.

Interessenten melden sich bitte unter Chiffre 3852 SM of an Orell Füssli Werbe AG, Postfach 16, 7500 St. Moritz.

46/06-b

Gesucht für Daueranstellung einen

jungen Architekten sowie Bauzeichner

Grünig Automaten AG
5522 Tägerig AG (Wohlen), Tel. 056 / 91 19 49

46/07-b

Als Ergänzung unseres Teams suchen wir

Eisenbetonzeichner/Konstrukteur Tiefbauzeichner

für die Bearbeitung interessanter Projekte im Hoch- und Tiefbau. Bei Eignung besteht die Möglichkeit zur Einarbeitung in statische Probleme sowie in die Computertechnik. Ein angenehmer Arbeitsplatz in unseren modernen Büros ist selbstverständlich.

Anfragen an Ing.-Büro **H.U. Peter**
Oerlikonerstrasse 47, 8057 Zürich, Telefon 01 / 312 76 60/61

47/29-c

Wir suchen in unser Architektur- und Planungsbüro einen

Bauzeichner Praktikanten (Arch. Student)

Strickler + Christ, dipl. Architekten ETH/SIA
Hegibachstrasse 14, 8032 Zürich, Tel. 01 / 53 83 10

46/17-b

Kleines Architekturbüro in Zürich sucht

Bauführer

Einstellung sofort oder nach Vereinbarung.

Offerten unter Chiffre SIA 560 an IVA AG, Postfach, 8035 Zürich.

46/16-b

Gesucht jüngerer

Hochbauzeichner oder Architekt HTL

zur Bearbeitung interessanter Bauaufgaben.

E. Schindler, H. Spitznagel, M. Burkhard, dipl. Arch. ETH/SIA
Niederhofenrain 21, 8008 Zürich, Telefon 01 / 53 49 00

47/22-c

Per sofort oder nach Vereinbarung suchen wir einen selbständigen, gut qualifizierten

Bauführer

Interessenten melden sich bitte bei Herrn Staub.

H. Müller + Staub, Architekten
Marktstrasse 13, 6340 Baar, Telefon 042 / 31 51 51

46/15-b

Stellengesuche

Ingénieur EPF

en génie civil, formation complémentaire en gestion financière, de nationalité suisse, 30 ans.

Sept années d'expérience dont deux en Afrique Noire dans les études, la direction de travaux, et l'administration.

Domaines d'activité: travaux hydrauliques, infrastructures, production d'énergie.

Disposé à voyager.

cherche nouvelle situation

dans bureau d'études, société industrielle ou entreprise.

Ecrire sous chiffre PL 309969 à Publicitas, 1002 Lausanne.

47/14-c

Junger Bauingenieur HTL sucht Auslandstelle

in Unternehmung oder Ingenieurbüro. D/E/F. Erfahrung in Projektierung. Keine Praxis als Bauführer.

Offerten unter Chiffre SIA 563 an IVA AG, Postfach, 8035 Zürich.

46/32-b

Bauingenieur HTL

36, mit Praxis in Strassenbau und Wasserversorgung, Ausländerfahrung, sucht **neuen Wirkungskreis**.

Offerten unter Chiffre 301 792-02 an Publicitas, 5401 Baden.

47/23-c

Dipl. Architekt ETH/SIA

43j., umfassende Erfahrung im In- und Ausland in Planung und Bauausführung; besondere Fähigkeiten in Koordination und Führung. Sprachen D, E, F, sucht Stelle in Bauunternehmung, Generalunternehmung oder Generalplanungsfirma ab Frühjahr 1981.

Angebote unter Chiffre SIA 572 an IVA AG, Postfach, 8035 Zürich.

Dipl. Architekt ETHZ

36j., Erfahrung in Entwurf, Projektierung, Ausführungsplan und Devisierung, sucht neue Stelle. Raum Winterthur-Zürich.

Offerten unter Chiffre SIA 570 an IVA AG, Postfach, 8035 Zürich.

Dipl. Kulturingenieur ETH

31, mit Geometerpatent, sucht Stelle im Raume Zürich und Umgebung. Ist bereit, Arbeiten im Ausland zu übernehmen. Erfahrungen in Grundbuch- und Bauvermessung, Quartierplanung, Strassenbau, Güterzusammenlegung

Offerten bitte unter Chiffre SIA 574 an IVA AG, Postfach, 8035 Zürich.

Bauingenieur HTL

mit 2 Jahren Praxis, sucht interessante Stelle in der Region Bern oder Freiburg in Ingenieurbüro oder Generalunternehmung. Anfang 1981. Sprachkenntnisse: Deutsch und Französisch.

Offerten unter Chiffre SIA 568 an IVA AG, Postfach, 8035 Zürich.

Tiefbauingenieur HTL

31, sucht neuen Wirkungskreis im allgemeinen Tiefbau in der Deutschschweiz.

Offerten erbeten unter Chiffre SIA 575 an IVA AG, Postfach, 8035 Zürich.

Bauleiter

36, soeben aus dem Ausland zurück, sucht neue vielseitige und anspruchsvolle Aufgaben. Über 10 Jahre Hochbau Erfahrung in schweizerischer Generalunternehmung. Davon 5 Jahre im Englisch sprechenden Ausland als Projektleiter. Eintritt per 1. Februar 1981 oder nach Vereinbarung. Angebote unter Chiffre SIA 571 an IVA AG, Postfach, 8035 Zürich.

Tiefbauzeichner/Bauführer

mit langjähriger Praxis in Projektierung, Devisierung und Abrechnungswesen, sucht ab 1. Januar 1981 neuen Wirkungskreis im Raum Basel/Baselland.

Offerten unter Chiffre SIA 573 an IVA AG, Postfach, 8035 Zürich.

Diverses

Dipl. Architekt ETH/SIA

mit 10jähriger Erfahrung von Akquisition bis Bauüberwachung, zum Teil im Ausland, sucht Möglichkeit für Partnerschaft mit Architekturbüro, Ingenieurbüro oder Unternehmung.

Kontakte erbeten unter Chiffre SIA 569 an IVA AG, Postfach, 8035 Zürich.

47/21-c

Wir vermieten in Baselland

Büro / Atelier / Lagerräume

3×31 m² / 2×22 m² / 1×66 m²
zu günstigen Konditionen.

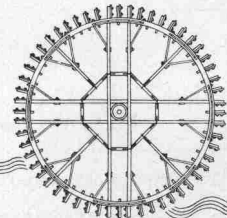
Auskunft erteilt Tel. 061 / 99 44 05/06, Hr. Fluri

41/25-1

Unsere Referenz -
30 Jahre Erfahrung
Fenster und Klimafassaden
Constral AG
8570 Weinfelden
Tel. 072 22 55 55

ETH Zürich
Institut für Geschichte

TECHNIK WOHER ?



Symposium über Technikgeschichte

anlässlich des 125jährigen Jubiläums der ETH Zürich
Donnerstag, 20. November und Freitag, 21. November 1980

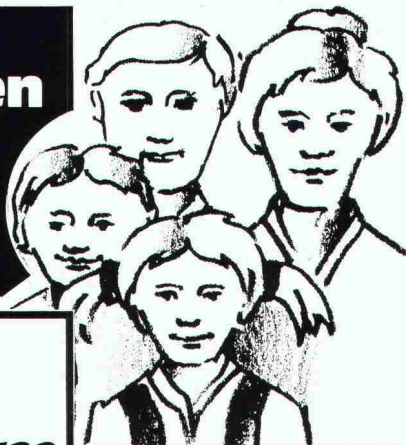
Schlussrede von Bundespräsident G.-A. Chevallaz
(Freitag, 21. November, 11.00 Uhr)

ETH-Zürich, Auditorium Maximum, Hauptgebäude,
Rämistrasse 101, 8006 Zürich

Programm erhältlich bei: ETH Zürich,
Institut für Geschichte, 8092 Zürich, Telefon 01 / 256 40 10

47/34-c

**Alle
brauchen
Warm-
wasser**



Accum

Accum AG
8625 Gossau ZH
Wärmetechnische Apparate
Telefon 01 935 15 15

Deshalb soll es sicher,
umweltfreundlich und
wirtschaftlich erzeugt
werden.

Bei der ACCUM
werde ich kompetent be-
raten, denn dort hat
man schon 55 Jahre Erfah-
rung, wenn es um Boiler
oder um Wärmepumpen
geht.



SIA

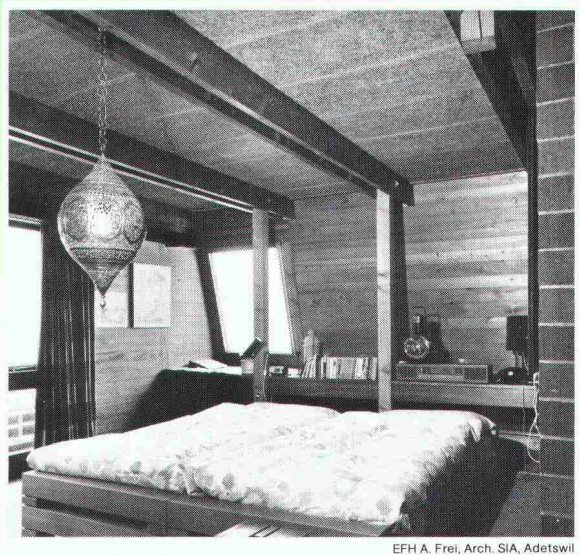
01 935 15 15

Rufen Sie uns an
oder senden Sie
uns dieses Inserat.
Sie erhalten fundierte Unterlagen
über moderne
Warmwasser-
bereitung.

B 2 ☐ 80

Aus dem Boden nehmen wir
das Magnesitgestein,
aus dem Wald das Holz –
und die Idee von der wohltuenden Stille.
Die Verbindung davon heisst

Herakustik
die Schallschluckplatte der Natur



EFH A. Frei, Arch. SIA, Adetswil

w|a|n|c|o|r

Wancor AG
8105 Regensdorf
Tel. 01 8405171

Baltis und Ruegg BSR 420

Geilinger-Industriefassaden Aussen gut. Innen gut. Alles gut.

Industriefassaden müssen heute höchsten Ansprüchen genügen. Unsere umfassende Dienstleistung bildet die beste Voraussetzung für die verlangte Problemlösung:

Einsatz unseres breiten Ingenieur-Know-how als Metall- und Stahlbauer.

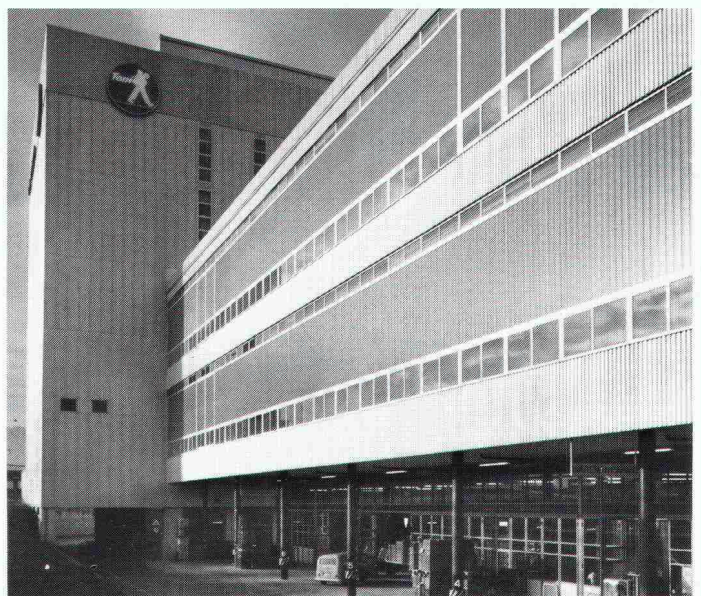
Energiegerechte Gestaltung gewährleistet wirksame Isolation und vermeidet Kältebrücken.

Lösung aller Nahtstellenprobleme im Brüstungs-, Fenster-, Decken- und Dachanschluss-Bereich.

Optimierung des Preis/Wert-Verhältnisses zur wirtschaftlichen Gesamtlösung.

Toni-Molkerei Zürich

Bauherr: Milchverband Winterthur
Projekt und Bauleitung: André E. Bosshard, Inh. H. Widmer, Zürich
Ingenieurbüro Bänziger + Lüthi, Zürich
Unsere Lieferungen: 10 000 m² Profilblechfassaden
2 150 m² Verglasungen
526 t Stahlpilze



GEILINGER

Ingenieur- und
Metallbau-Unternehmung

Geilinger AG
8401 Winterthur, PF 988
Tel. 052 84 61 61, Telex 76731

Basel, Bern, Bülach,
Elgg, Menziken, St. Gallen,
Winterthur, Yvonand, Zürich

Weil nicht jede Dorfstrasse so breit wie eine Autobahn ist.



Volvo CH230. In viele Gegenden unseres Landes führen Strassen, die nur für Fahrzeug-
wirtschaftlich mit Gütern versorgt werden können, hat Volvo den CH230 entwickelt. Speziell für die Schweiz.
Ein schmaler, wendiger und kraftvoller Lastwagen (über 10 PS pro Tonne Gesamtgewicht), entweder als 4x2 oder
neu jetzt auch als 6x4 Version. Und vielseitig ist er auch: Sein Chassis eignet sich für jeden beliebigen Aufbau.
Geringer Brennstoffverbrauch, niedrige Wartungskosten und lange Lebensdauer machen den Volvo CH230
zudem typisch schweizerisch wirtschaftlich. Der Volvo-Händler gibt Ihnen dazu gerne Referenzen an. Zwölf Monate
Garantie ohne Kilometerbegrenzung und die 5jährige Kabinen-Rostschutzgarantie zeugen für Zuverlässigkeit und
Volvo-Qualität. Die neue internationale Volvo-Service-Kreditkarte bringt dem Transportunternehmer viele Vorteile.
Volvo – der Lastwagen für die Schweiz.

Volvo CH 230 4x2: Gesamtgewicht 16 t (Werkgarantie 19,5 t), Volvo CH 230 6x4: Gesamtgewicht 25 t (Werkgarantie 26,5 t) 2,3 m breit. Volvo-Ganzstahl-Sicherheitskippkabine mit Bett.
Volvo-Sechs-Zylinder-Dieselmotor TD120E mit Abgasurbolader, 306 DIN/PS netto, Volvo-16-Gang-Getriebe.

Kurzfristig lieferbar!

VOLVO Ihr Partner.

Lokalvertreter:

1023 Crissier, VOLVO Poids Lourds S.A., case postale 7, 021 89 23 66; 8108 Dällikon, VOLVO Nutzfahrzeuge Zürich AG, Industriest. 10, 01 844 08 11; 7013 Domat/Ems, Frei + Hauser AG, Reichenauerstr. 36, 081 36 34 36; 4402 Frenkendorf, Nutzfahrzeuge Nef AG, Bächliackerweg 10, 061 94 23 23; 9000 St. Gallen, Ruga AG, Molkenstr. 3-7, 071 20 71 61; 3902 Gamsen bei Brig, Baumarep AG, Kantonsstrasse, 028 23 25 64/65; 3250 Lyss, Automobiles VOLVO S.A., Abt. Lastwagenverkauf, 032 84 71 11; 1753 Matran, J. Borcard, Garage, 037 24 27 71; 2008 Neuchâtel, C. Facchinetti, Garage Poids Lourds, route des Falaises 94, 038 25 13 00; 8212 Neuhausen, Automarkt Enge, Neck AG, 053 4 26 24; 1228 Plan-les-Quates, Centre Poids Lourds, Agence VOLVO, chemin du Velodrome 2, 022 71 11 44/45; 6595 Riazzino, Autocentro Leoni S.A., 092 64 15 15; 6037 Root, B + B Nutzfahrzeuge Luzern AG, 041 91 03 30; 9490 Vaduz/FL, NÜFA AG, Nutzfahrzeuge Bruno Ospelt, 075 2 20 88.

4,80