

Objektyp: **Advertising**

Zeitschrift: **Das Werk : Architektur und Kunst = L'oeuvre : architecture et art**

Band (Jahr): **53 (1966)**

Heft 8: **Schulhäuser - Kindergärten**

PDF erstellt am: **20.09.2024**

Nutzungsbedingungen

Die ETH-Bibliothek ist Anbieterin der digitalisierten Zeitschriften. Sie besitzt keine Urheberrechte an den Inhalten der Zeitschriften. Die Rechte liegen in der Regel bei den Herausgebern. Die auf der Plattform e-periodica veröffentlichten Dokumente stehen für nicht-kommerzielle Zwecke in Lehre und Forschung sowie für die private Nutzung frei zur Verfügung. Einzelne Dateien oder Ausdrucke aus diesem Angebot können zusammen mit diesen Nutzungsbedingungen und den korrekten Herkunftsbezeichnungen weitergegeben werden. Das Veröffentlichen von Bildern in Print- und Online-Publikationen ist nur mit vorheriger Genehmigung der Rechteinhaber erlaubt. Die systematische Speicherung von Teilen des elektronischen Angebots auf anderen Servern bedarf ebenfalls des schriftlichen Einverständnisses der Rechteinhaber.

Haftungsausschluss

Alle Angaben erfolgen ohne Gewähr für Vollständigkeit oder Richtigkeit. Es wird keine Haftung übernommen für Schäden durch die Verwendung von Informationen aus diesem Online-Angebot oder durch das Fehlen von Informationen. Dies gilt auch für Inhalte Dritter, die über dieses Angebot zugänglich sind.

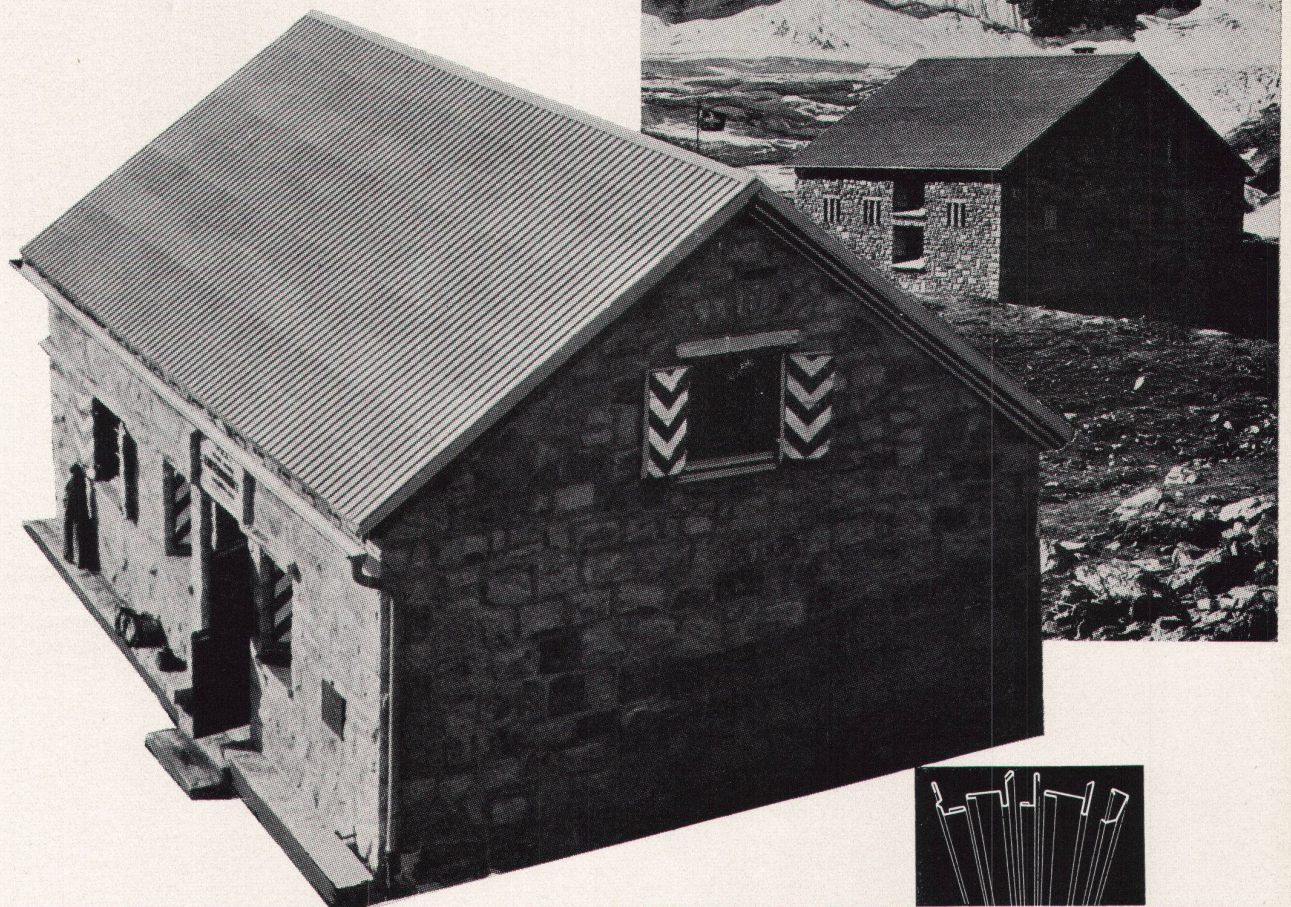
FURAL

HIER

wie überall hat sich FURAL bewährt
FURAL Bedachungs- und Wandverkleidungs-
bleche aus Aluminium

- dauerhaft
- leicht
- formschön
- wirtschaftlich

für
Industriebauten – Wohnbauten – Schulhäuser
und Turnhallen usw.



ERNST GRUNAUER KREUZLINGEN

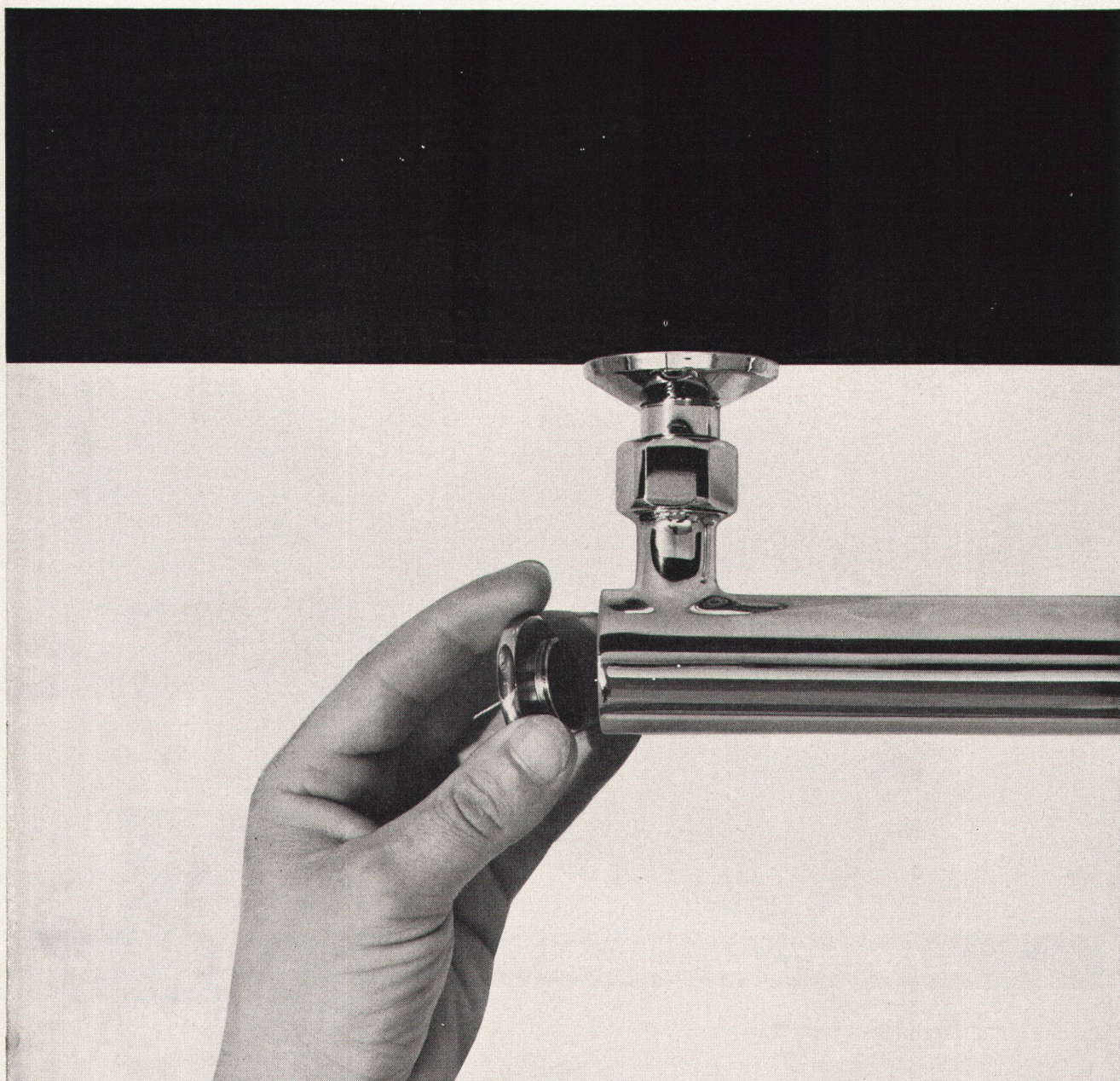
Blechprofile – Halbfabrikate Telefon 072 811 87

arwa

«arwa-therm» Misch- automaten

Im Zuge der Weiterentwicklung der bewährten «arwa-therm» Mischautomaten haben wir einen verbesserten Typ entwickelt. Bei einer allfälligen Störung durch Verschmutzung in der Installation, wie sie speziell in Gebieten grösserer Bautätigkeit vorkommen kann, muss nun nicht mehr der ganze Mischautomat ausgewechselt werden, sondern es ist möglich, durch einen Service-Monteur der Arwa oder einen ortsansässigen Installateur nur den Steuereinsatz auszutauschen. Dadurch reduzieren sich

allfällige Unterhaltskosten auf ein Minimum.



«arwa-therm» Misch-automaten

Weitere grosse Vorteile des «arwa-therm» Mischautomaten:

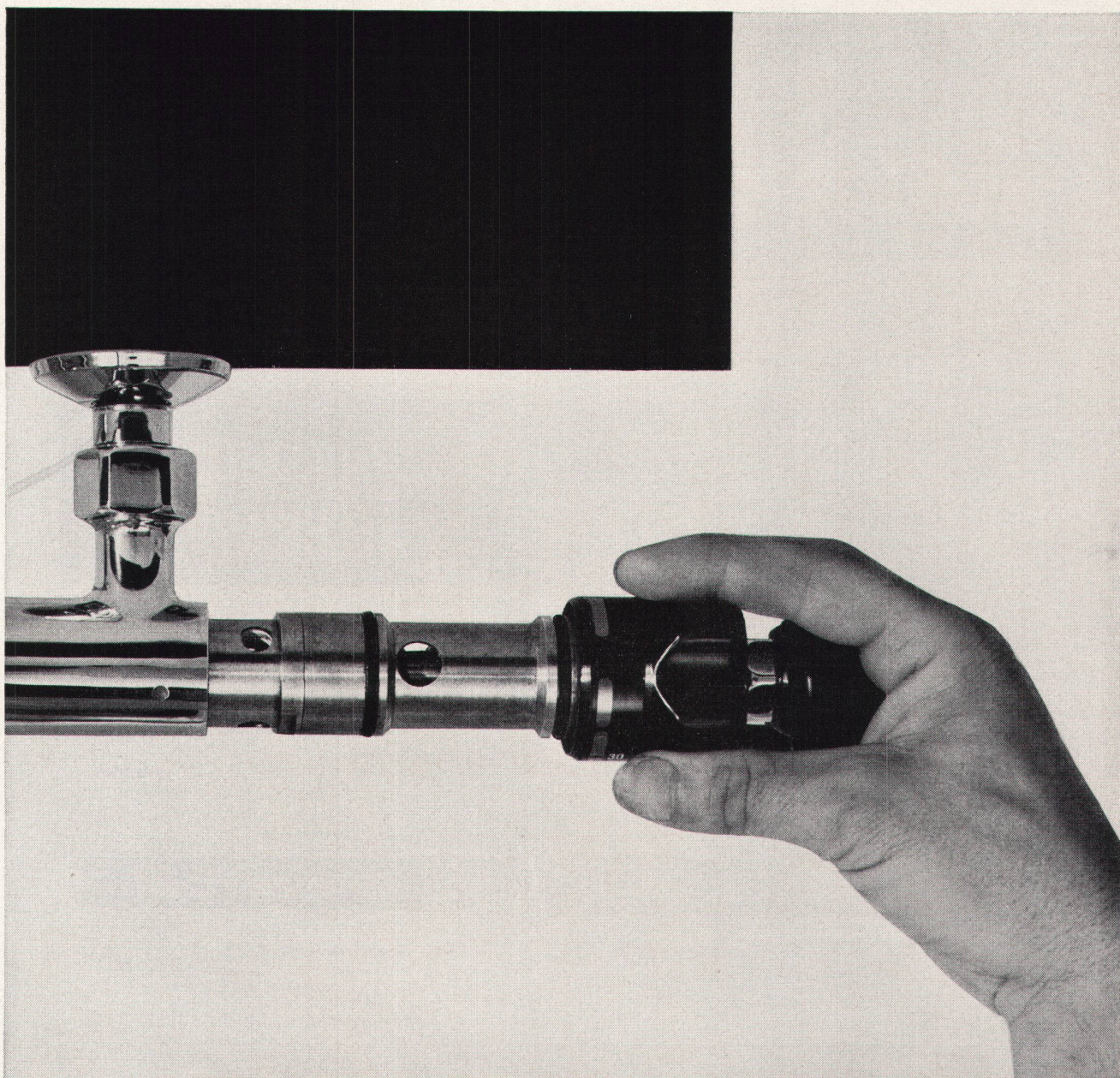
Der Anschluss erfolgt wie eine Normalbatterie, eine Verteuerung der Installation wird somit vermieden. Da die gewünschte Temperatur vom Automaten selbständig einreguliert wird, ergibt sich eine grosse Warmwasser-Ersparnis.

Beim Ausbleiben des Kaltwasser-Zuflusses wird der Heisswasser-Zufluss automatisch unterbunden, so dass keine Verbrühungsgefahr entsteht.

Der «arwa-therm» Mischautomat ist wie alle Arwa-Armaturen durch eine

schöne und zweckmässige Form, die ein leichtes Sauberhalten ermöglicht, gekennzeichnet.

Armaturenfabrik
Wallisellen AG
Neue Winterthurerstrasse 120
Wallisellen
Telephon 051 9331 77





ZAUBERHAFTE TECHNIK

Hochhaus Madou Arch. Goffaux - Brüssel

...aber auch Architektur des Lichts durch Ausnützung der erstaunlichen Eigenschaften der Glaverbel-Gläser. 6770 m² thermischer und akustischer Komfort dank der isolierenden Verglasung Thermopane. 3785 m² Licht- und Farbenspiel dank den emaillierten Colorbel-Brüstungsplatten.

Glaverbel S.A.

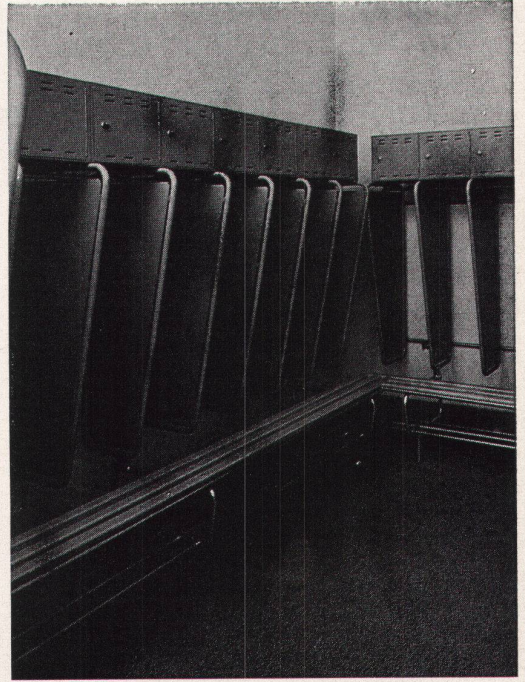
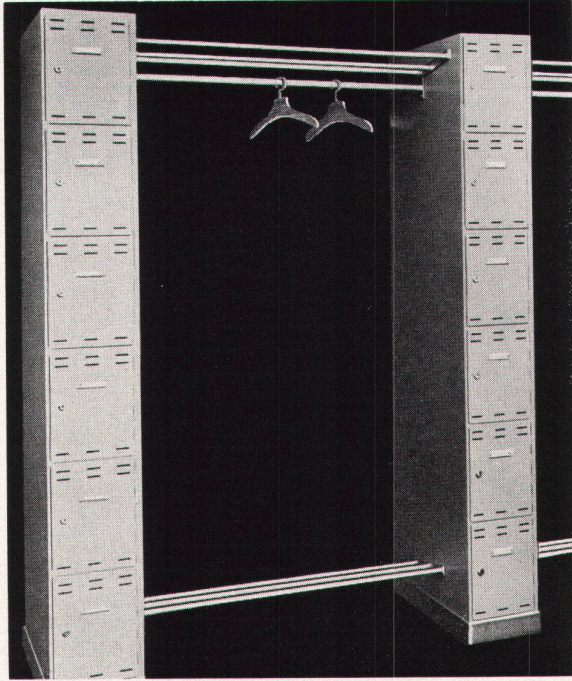
Brüssel

Belgien

JAC. HUBER & BUEHLER

2500 BIEL 3

Mattenstrasse 137 - Tel.(032) 3 88 33



tubac AG

INDUSTRIE-GARDEROBEN

Verschiedene Modelle und Ausführungen
Möbiliar für Kantinen, Säle und Schulen;
Arbeitsstühle und Stahlrohrwagen.
Verlangen Sie bitte die detaillierte Dokumentation.

1401 YVERDON Route de Lausanne Tel. (024) 2 42 36



Gebr. Tuchschild AG, Frauenfeld

**Schneller bauen
mit Metallfassaden!**



Teleskop




Teleskop Sifon

Der neuzeitliche, formschöne und schwere Allround-Sifon mit verstellbarem Einlaufrohr, aus Messingguss, hochglanzverchromt, in den Grössen $\frac{5}{4}'' \times \frac{5}{4}''$ und $\frac{5}{4}'' \times 1\frac{1}{2}''$ ist einfach zu montieren, ist gut zu reinigen und ist preisgünstig – Teleskop, der neue Sifon!



Sanitas AG
Sanitäre Apparate – Kücheneinrichtungen
8031 Zürich, Limmatplatz 7, T 051-42 54 54
3018 Bern, Bahnhofweg 82, T 031-55 10 11
9000 St. Gallen 3, Sternackerstr. 2, T 071-22 40 05
4000 Basel 12, Kannenfeldstr. 22, T 061-43 55 50



SAUNA

NACH FINNISCHEN VORSCHRIFTEN
PRIVATSAUNEN + ÖFFENTL. ANLAGEN
OFENBAU
SAUNA-ZUBEHÖR
BESTE REFERENZEN

PROSPEKTE VERLANGEN
TEL. 032 21440

MUBA SAUNAHAUS CAMPINGPLATZ

Sauna-Bau A.G. 2500 Biel Unions-
gasse 9

Aufzüge

mit elektrischem Antrieb

Aufzüge

mit hydraulischem Antrieb

Aufzüge

mit Handantrieb

LERCH ZÜRICH
AUFZÜGEFABRIK
Oetenbachgasse 5-9
Telefon 051/23 30 00

Die Römisch-katholische Kirchgemeinde Oberdorf SO und die Reformierte Kirchgemeinde Solothurn veranstalten einen

Projektwettbewerb für ein kirchliches Zentrum beider Konfessionen in Langendorf SO

Teilnahmeberechtigt sind reformierte und römisch-katholische Architekten schweizerischer Nationalität.

Fachpreisrichter sind die Herren Architekten:

Alphons Barth, Sälistr. 13, Schönenwerd SO; Fritz Haller, Friedhofplatz 5, Solothurn; Rolf Meyer, Witikonstr. 419, Zürich; Ernst Studer, Hegarstr. 9, Zürich; Max Ziegler, Rämistr. 27, Zürich

Ersatzrichter sind die Herren:

Leo Hafner, Chamerstr. 22, Zug; Max Schluop, Silbergasse 15, Biel
Für fünf bis sechs Preise stehen Fr. 22000 und für allfällige Ankäufe Fr. 4000 zur Verfügung.

Das Raumprogramm umfaßt eine römisch-katholische Kirche und eine reformierte Kirche mit gemeinsamem Turm. Ferner zusätzliche Räume wie Gemeindesaal, Pfarrhaus usw.

Fragen-Beantwortung: bis 31. August 1966

Abgabetermin: für Projekte 31. Januar 1967

für Modelle 10. Februar 1967

Bezug der Unterlagen: Verwaltung der reformierten Kirchgemeinde Solothurn, Gurzelngasse 6, 4500 Solothurn

Die Einzahlung der Hinterlage von Fr. 150 hat ausschliesslich auf Postcheckkonto 45-788 der Reformierten Kirchgemeinde Solothurn zu erfolgen.

Solothurn und Oberdorf, Ende Juni 1966

Die Kirchgemeinderäte der Römisch-katholischen Kirchgemeinde Oberdorf und der Reformierten Kirchgemeinde Solothurn

OFA

«Fluora-Licht»! (weil gutes Licht auch schön sein will)

Ob repräsentativ oder bescheiden zurücktretend, gutes Licht ist Werkzeug und architektonisches Gestaltungselement in einem und beeinflusst wie kaum etwas anderes den stimmungsmäßigen Gehalt eines Raumes durch den Grad optischer Annehmlichkeit

■ Aber: Gutes Licht will seriös geplant sein und bedarf von Fall zu Fall einer sorgfältigen Abklärung aller ästhetischen, technischen und ökonomischen Belange durch qualifizierte Fachleute... und bedarf vor allem entsprechend gebauter Leuchten... Fluora-Leuchten ■

Fluora-Leuchten sind auf alle nur erdenklichen Erfordernisse moderner Innenraumbeleuchtung abgestimmt; sie sind echte Qualitätserzeugnisse, formschön, sauber gearbeitet, leicht zu montieren (was Installationskosten spart), wirtschaftlich und zuverlässig im Betrieb und brauchen praktisch keine Wartung ■

Fluora-Leuchten bringen die Ideallösung auch für Ihren speziellen Fall. Bitte rufen Sie uns an. Wir sind Ihnen gerne bei der Planung behilflich ■

Fluora Herisau

Spezialfabrik für Fluoreszenzleuchten, Tel. 071 51 23 63
9102 Herisau ■ ■ Vertretung in Langenthal: Roman
Schick, Tel. 063 2 33 39

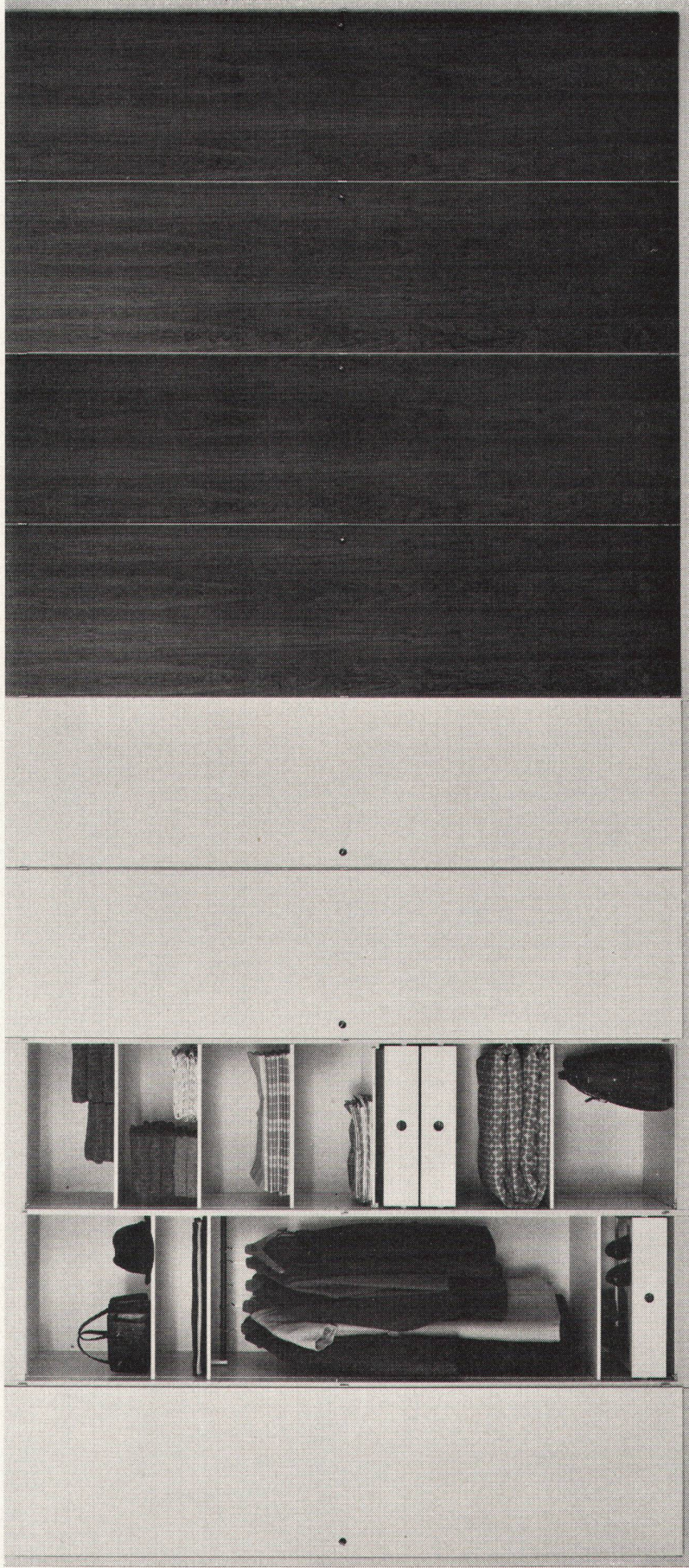


3

«Fluora-Licht» im Neubau der Gewerbeschule der Stadt Aarau (Emil Aeschbach, dipl. Architekt ETH/SIA, Aarau) ■ Beleuchtung im Klassenzimmertrakt mit staubgeschützten Fluora-Norm-Einbauleuchten.



Für Grossüberbauungen, Sozialbauten, Einfamilienhäuser, Umbauten – nur noch den echten WM-Normschrank in neuer Ausführung!



(Beachten Sie die neuen Ausführungen und Preise)

Sonderrabatte für Architekten

Das Innenarchitekten-Team Walter Müller fabriziert heute den echten WM-Normschrank in grossen Serien. Eine Garantie für beste Qualität bei konstantem Finish. Die universelle und vollendete Innenausstattung ist zu diesen Preisen kaum mehr zu übertreffen. Offerieren Sie deshalb Ihren Kunden die echten WM-Normschränke.

Verlangen Sie Prospekte beim Innenarchitekten-Team Walter Müller
Utoquai 55, 8008 Zürich, Telefon 051 324924

walter müller

Ausführung A2

Seiten und Türen in Spanplatten roh, alle Sichtkanten mit Kunstharz beschichtet

I. Element Jedes weitere
Fr. 262.– Fr. 198.–

Ausführung A2 sozial

Korpus aussen in PVC, Kanten Kunstharz, innen Spanplatten roh, Türen beidseitig in PVC

Fr. 376.– Fr. 248.–

Ausführung PVC

Korpus und Türen innen und aussen in PVC, Kanten Kunstharz

Fr. 409.– Fr. 287.–

Ausführung Edelholz

Korpus aussen und innen in PVC, Kanten Kunstharz, Türen in Edelholz

Fr. 465.– Fr. 344.–

Ausführung freistehend

Korpus aussen und innen in PVC, Kanten Kunstharz, Türen und sichtbare Rückwand in PVC

Fr. 512.– Fr. 398.–

Abmessungen

I. Element 58 cm breit, jedes weitere 56 cm breit, Ergänzungselement 40 cm breit, Höhe 230 cm, Tiefe 61 cm

anthos

Vierteljahres-Zeitschrift für Garten- und Landschaftsgestaltung,
Organ des BSG.

Soeben erschienen: Nr. 1/66. Inhalt u. a.: Seeufergestaltung in Zürich; Grünplanung im Quartier Zürich-Wollishofen; Grünzonenplan der Gemeinde Granges-près-Marnand; Sinn und Zweck der Grünflächen-Statistik in den Schweizer Städten; Klimawirkungen von Grünflächen und ihre Beziehungen zur Städteplanung; Seeufergestaltung Biel-Nidau-Ipsach.

Einzel-Nr. Fr. 5.50, Jahresabonnement Fr. 20.-. Verlag «anthos»,
Graf + Neuhaus, Bächtoldstr. 4, 8044 Zürich, Tel. 051/34 81 00.

Aktuell und interessant

Wertvolle und nützliche Anregungen und umfassende Orientierung über die neuesten Baumaterialien und Konstruktionselemente in der

Schweizer Baumuster-Centrale Zürich

Älteste, größte und vielseitigste ständige Baufachausstellung in der Schweiz (bestehend seit über 30 Jahren; Ausstellungsfläche etwa 2200 m²; über 950 beteiligte Firmen).

8001 Zürich, Talstraße 9, Telefon (051) 237688, Eintritt frei

Kork dämpft Körperschall

Schwimmende Unterlagsböden mit Korkmatten sind frei von Schallbrücken und ohne das geringste Setzmass,

sie ermüden nie

denn Kork ist tragfähig und dauerelastisch während Jahrhunderten!

Sie zeichnen sich aus durch geringste Bauhöhe und saubere, rissfreie Ausführung, ohne sichtbare Wellen im Estrichbeton! Korkmatten sind unverrottbar, ungeziefer sicher und hoch wärmeisolierend ($\lambda = 0,035$).

Baukork AG

Zürcher Kantonalbank Wettbewerb zur Erlangung von Tapissier-Entwürfen

Die Direktion der Zürcher Kantonalbank eröffnet einen allgemeinen Wettbewerb im Kanton Zürich, in der Absicht, eine geeignete Tapissiererie zu erwerben.

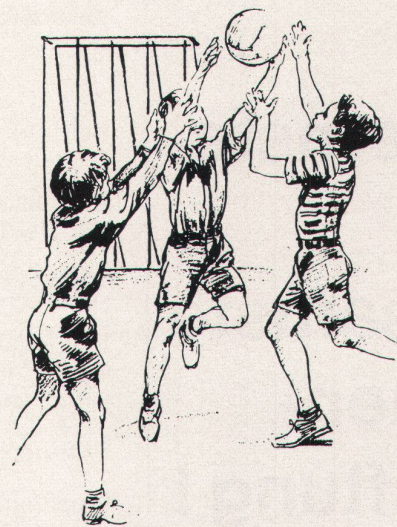
Teilnahmeberechtigt an diesem Wettbewerb sind namentlich im Kanton Zürich verbürgerte oder seit mindestens dem 1. 1. 1965 ansässige Künstlerinnen und Künstler. Außer den teilnahmeberechtigten Künstlern sind 8 außerkantonale Künstler eingeladen worden.

Die Unterlagen können vom 1. 8. bis 15. 8. 1966, gegen Hinterlegung eines Betrages von Fr. 20.-, im Architekturbüro E. Schindler, Dolderstraße 2, 8032 Zürich, abgeholt werden.

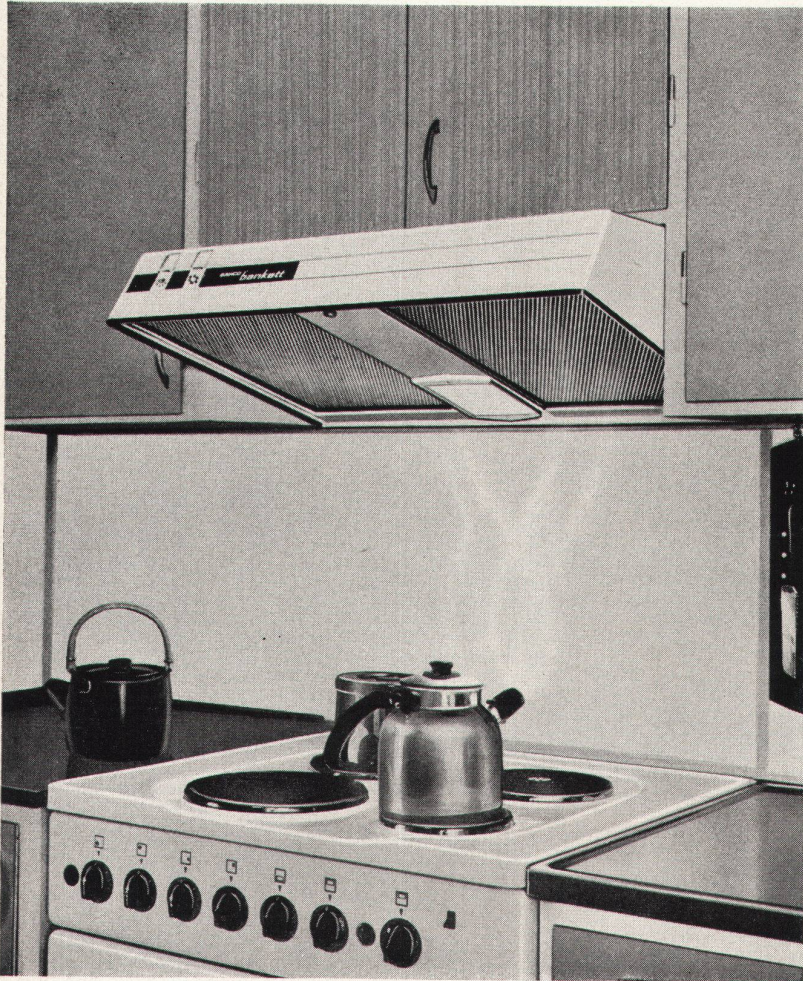
Die Entwürfe sind bis 15. Dezember 1966 abzuliefern.

Za 7105/66

EVERPLAST-Beläge für Turn- und Spielplätze, Laufbahnen etc.



HAGGENMACHER + SOHN
Gartenbau, Winterthur



**Die
modernste
und
wirksamste
Küchen-
entlüftung!**

BAHCO *bankett*

erfasst alle Kochdämpfe sofort an der Quelle

4 Funktionen in einer kompakten, formschönen Einheit, nämlich Herdhaube – Ventilator – Herdbeleuchtung – Fettfilter.

Einfachste Montage an Aussenmauer, an waagrechte oder senkrechte Luftkanäle.

Seit 2 Jahren in Schweden glänzend bewährt. BAHCO-BANKETT, eine ausgereifte Konstruktion, befriedigt selbst die verwöhntesten Ansprüche.

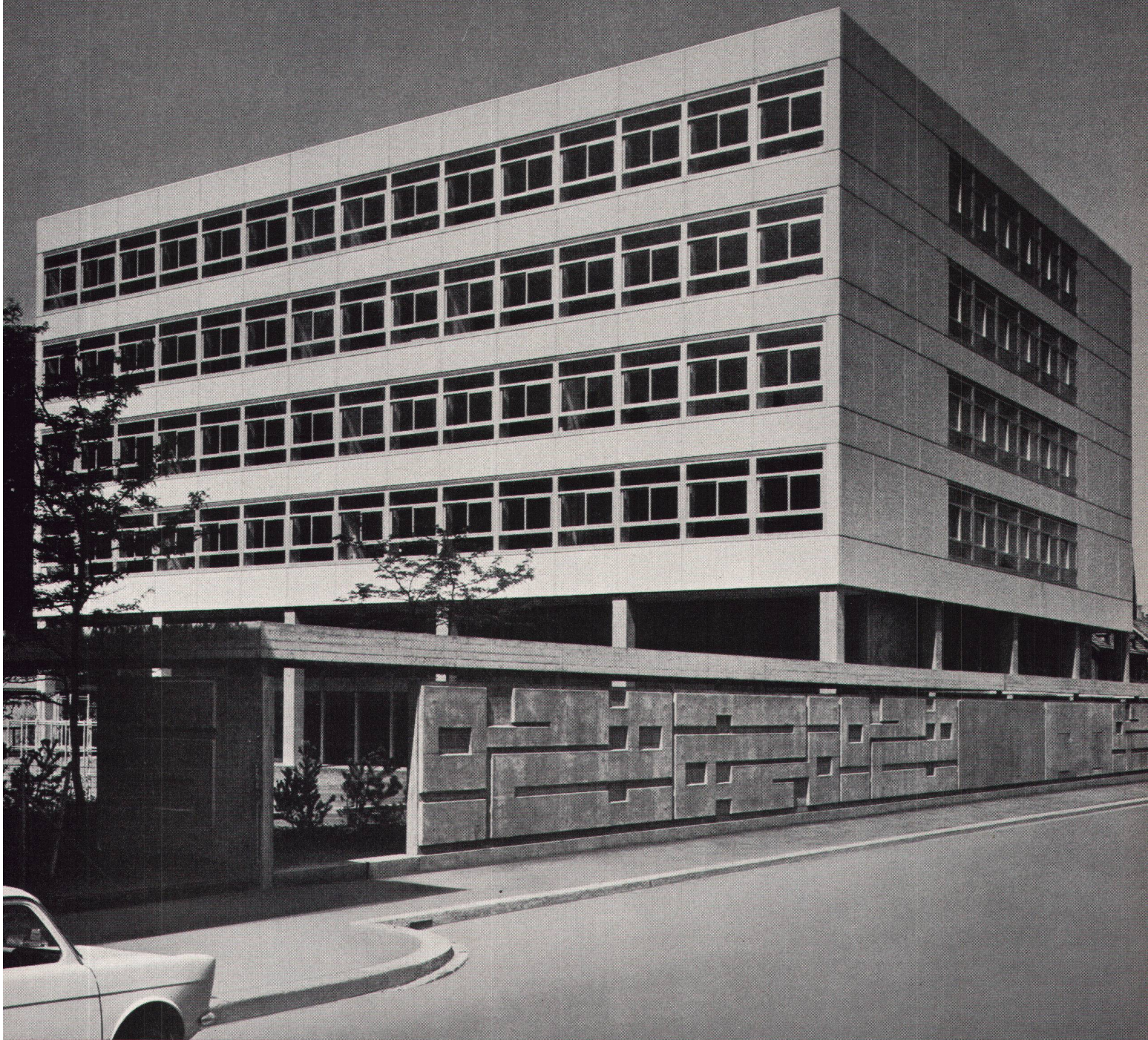
SEV-geprüft Preis nur Fr. 400.–

Prospekt durch die Generalvertretung:

WALTER WIDMANN AG

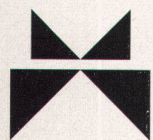
Zürich 1 Löwenstr. 20 Tel. 051/27 39 96





HZ-
Aluminiumfenster
und -Fassaden
für alle Bauten

Gewerbeschule Zürich, Abteilung für Frauenberufe



Metallbau
HZ Konstruktionen
Profilpresswerk

hädrich &co

8047 Zürich · Freilagerstrasse 29 · Telefon 051/521252

similor



SIMILOR SA FONDERIE ROBINETTERIE CAROUGE-GENÈVE ZURICH



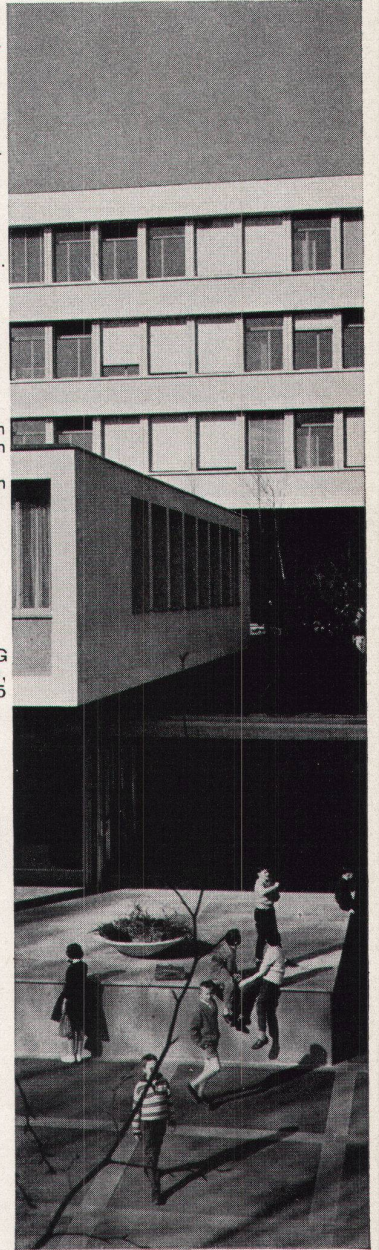
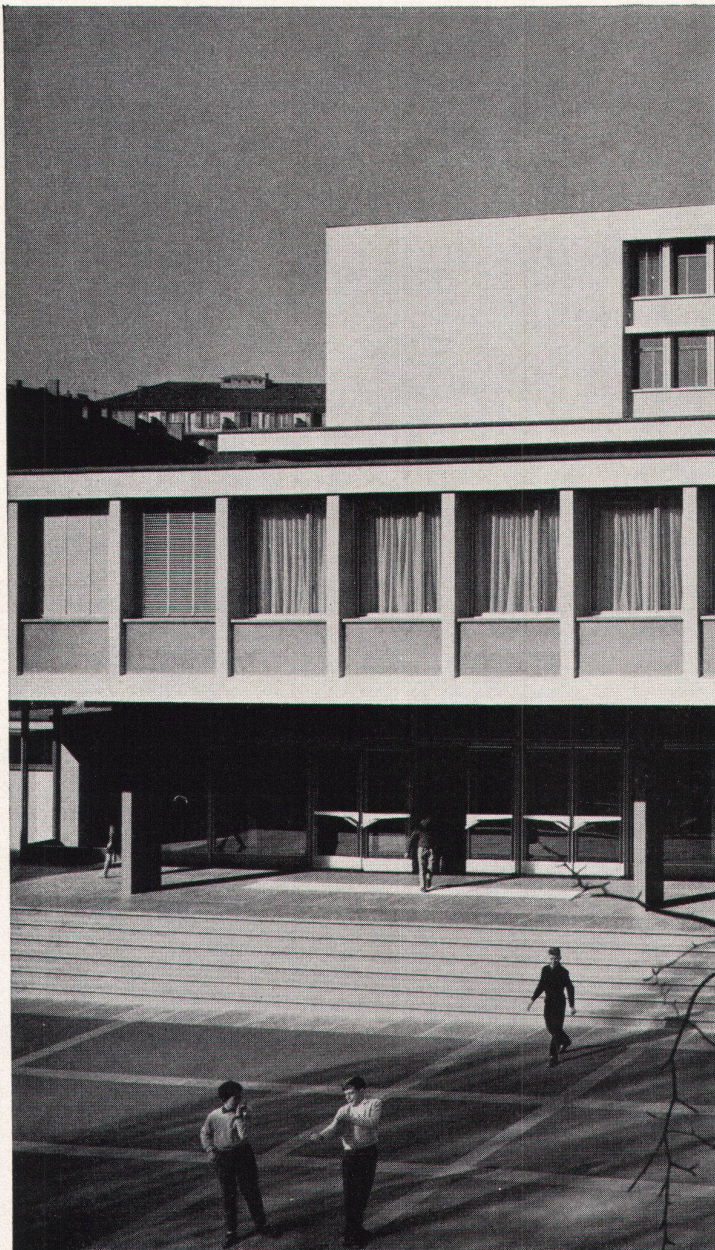
Afratar

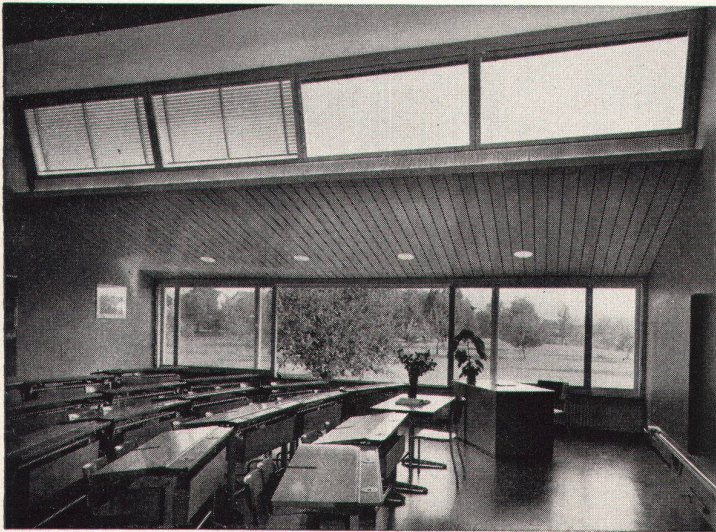
Beim Neubau des Collège Secondaire von Béthusy in Lausanne wurden die Fundamente mit Afratar wasser- und feuchtigkeitsdicht abgeschirmt.

Afratar ist ein ausgezeichnetes Isolations- und Dauerschutzmittel für Bauten und Eisenkonstruktionen unter der Erde, im Wasser und im Freien. Afratar-Anstriche widerstehen allen Witterungseinflüssen, Feuchtigkeit und Hitze, und bleiben elastisch bis -20°C .

Rund 100 verschiedene Marken-Produkte umfasst das Keller-Sortiment. Sie alle haben die Aufgabe, Bauten und Konstruktionen vor allen möglichen schädlichen Einflüssen zu schützen und deren Aussehen ästhetisch zu gestalten.

Siegfried Keller AG
Wallisellen-Zürich,
Industriestrasse 45
Tel. 051/93 32 32
Bautenschutz
Lack- und
Farbenfabrik





Schulhaus Obfelden ZH

**BIESSER
FENSTER**

Maihofstr. 95 Luzern Tel. 041-635 35

Hebe-Schiebetüren, Hebe-Schiebefenster

besonders geeignet für Einfamilienhäuser, Hotels, Sanatorien, Schulhäuser usw.

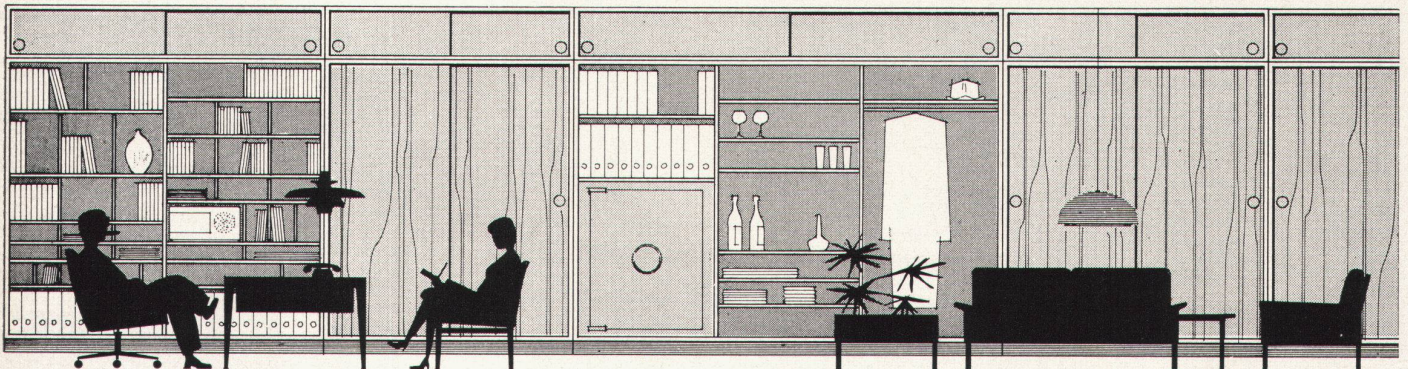
Neuartige Lösung für großflächige Fenster und Türen. Durch **einfache Hebedrehung** hebt sich der bewegliche Flügel aus der niederen Laufschiene am Boden und gleitet **mühe**los auf die Seite. (Schwellen sind leicht befahrbar.)

Durch das **Absenken** wird **absolute Dichtigkeit** gegen Schlagregen und Zugluft erreicht, zudem sind die Flügel in jeder Zwischenlage feststellbar.

Auch **mehrflüglige Anlagen** in gestaffelter Anordnung sind sehr leicht zu bedienen. Ausführung für **Einfach- oder Doppelverglasung** oder auch für den Einsatz von **Isolier-Verbundglas**.

Chefbüro

und Empfangsraum zeigen das Firmengesicht. Sollen diese Räume modisch, frostig kalt oder vornehm und menschlich eingerichtet sein? Weltberühmte dänische Architekten haben den Weg zurück in die Wohnatmosphäre gefunden. Raumwissenschaftlich ausgebaute SW-Schrank- und Regalelemente sind der Ordnungs- und Aufbewahrungsfaktor für alles und jedes! Man wird in gemütlichen Sesseln und harmonischer Umgebung mit einer kleinen Aufmerksamkeit empfangen. Im Chefbüro wird inzwischen ruhig das Diktat beendet. Der Chef-Besucher fühlt sich schon zu Hause und die Atmosphäre für eine erfolgreiche Verhandlung ist gegeben. Aber auch der gehetzte Chef wird in dieser Atmosphäre zum ruhigen Pol. Bitte orientieren Sie Ihre Bauherrschaft und fordern Sie genügend Unterlagen an.



Zingg-Lamprecht AG in Zürich: «Dansk Kunst» Claridenstr. 41, Hauptgeschäft am Stampfenbachplatz
Zingg-Lamprecht SA intérieur danois, Lausanne: 19, avenue Villamont.

zingg-lamprecht

Die ideale Isolierung
für Wohnungs- und Industriebau

SCHICHTEX

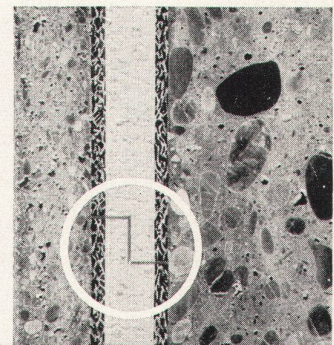
HARTSCHAUM-SCHICHTPLATTE

abscherfest

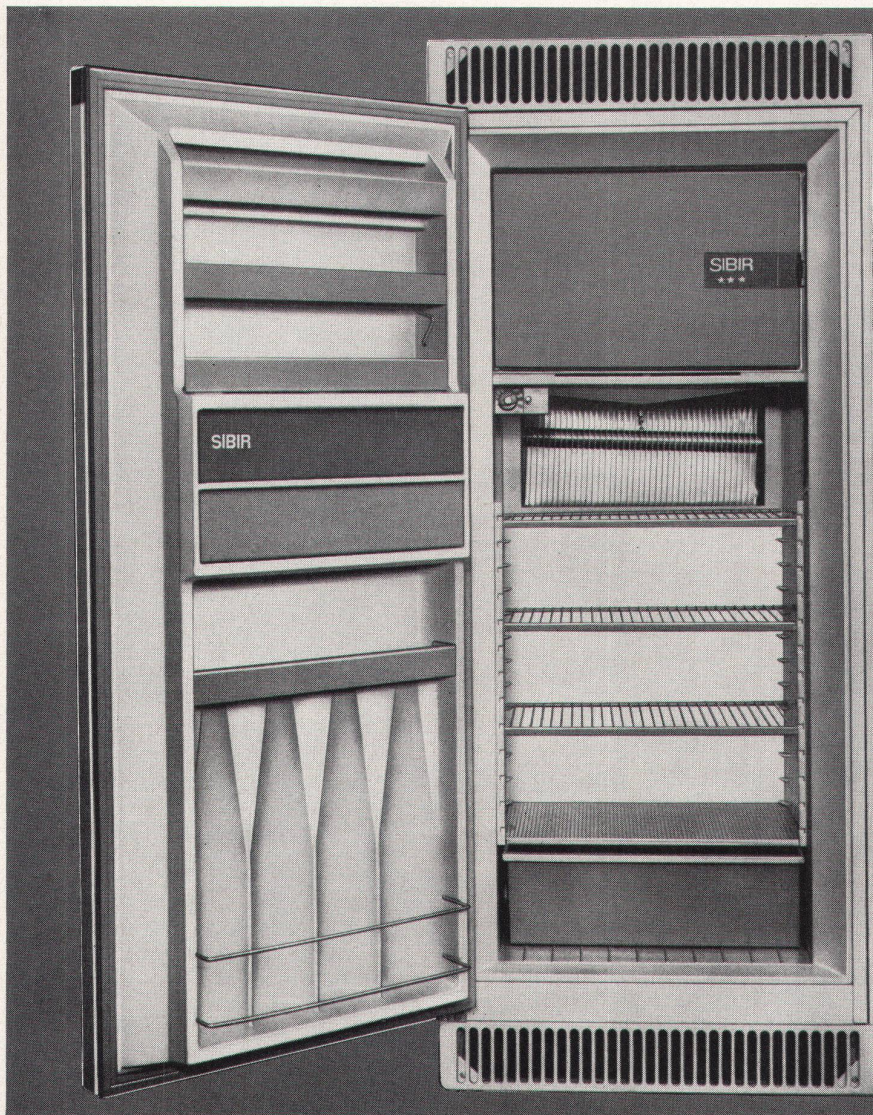
Falz verhindert
Kältebrücken

Größe der Platten 200x50 cm

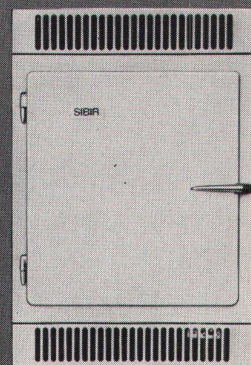
Stärke	Gewicht	k-Wert
25 mm	5 kg	1,172
35 mm	6,5 kg	0,835
50 mm	7,5 kg	0,583



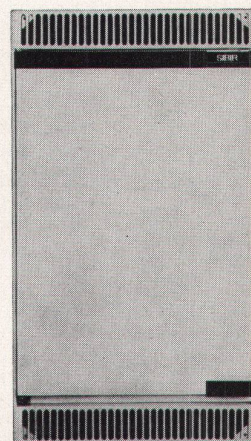
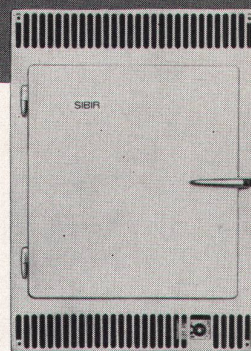
Bau+Industriebedarf AG 4002 Basel, Lange Gasse 19, Telefon 061 35 20 65



SIBIR



Für jede Wohnungsgröße
ein SIBIR-Einbaumodell



NEU

... der echte
***Zweitemperaturen-
Einbau-Kühlschrank
190 Liter

Der bekannte und bewährte 190-Liter-
***Zweitemperaturen-Kühlschrank mit
dem aussergewöhnlich grossen Tief-
kühlfach von 24 Liter (stets -18°), jetzt
auch als Einbaumodell erhältlich.

Vollautomatische Abtauung, auto-
matische Tropfwasser-Ableitung und
Verdunstung, Magnetband-Türe, kurz,
ein Kühlschrank, seiner Zeit um Jahre
voraus.

Damit umfasst das SIBIR-Einbau-
schrank-Programm
**4 verschiedene Modelle von 60 bis 190
Liter Inhalt**

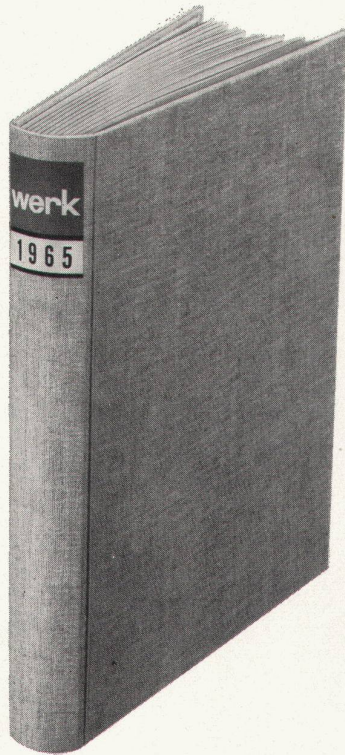
Für jede Wohnungsgröße ein SIBIR.

Eine Bestellung, ein Mengenrabatt,
eine Garantie, ein Service.

Verlangen Sie Prospekte, Mass-
blätter und Offerten beim Fachhandel
oder bei unserer Verkaufsabteilung.

SIBIR, Kühlapparate GmbH Schlieren
ZH, Telefon 051 988444

Einbanddecken



für werk

in Rohleinen: Fr. 7.70
plus Porto

Einbinden der 12 Hefte

inkl. Einbanddecke Fr. 28.40
plus Porto

Verlag werk, Winterthur

(Ausschneiden)

Unterzeichneter bestellt:

- * 1 Einbanddecke 1965 in Rohleinen zu Fr. 7.70 plus Porto
- * Einbanddecke für Kunstteil und Chronik
- * Einbanddecke für Kunstteil, Chronik und Inserate
- * Einbinden der 12 Hefte 1965 inkl. Einbanddecke zu Fr. 28.40 plus Porto

Unterschrift

Adresse

* Nichtgewünschtes bitte streichen

ISAL-Gleitflügel Fenster

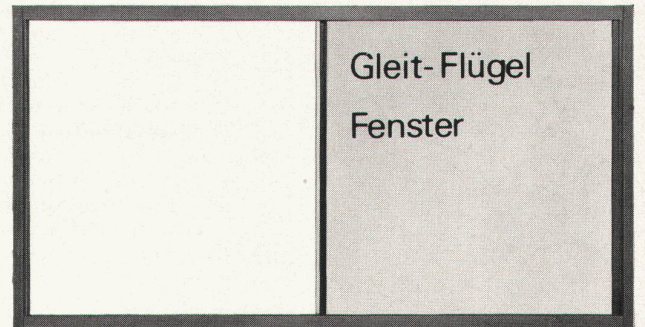
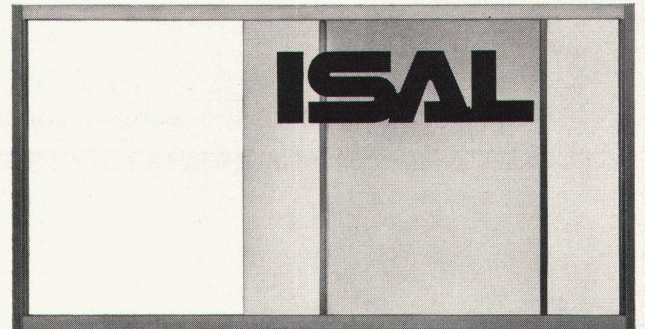
—wirken elegant. Sie weisen keine ins Rahmenlicht springende Flügelprofile auf.

—gleiten geräuschlos. Die Laufrollen sind verdeckt eingebaut.

—sind dicht. Alterungsbeständige „weather seals“ garantieren dafür.

Die Fenster werden in Einfach- und Isolierverglasung hergestellt.

Herstellernachweis:
Hans Schmidlin AG,
4147 Aesch/Basel





WERA Klima – prima

Hochhaus am Eigerplatz, Bern: Verschiedene Lüftungsanlagen der WERA AG

Es ist heute so selbstverständlich, daß überall dort, wo viele Menschen zusammenkommen, in Büros, Fabriken, Gaststätten, Kinos usw., Klimaanlage geplant werden.

Besseres Arbeitsklima, bessere Leistungen, weniger Absenzen, dadurch besserer Ertrag – Vorteile genug – auch bei Ihnen eine WERA-Klimaanlage einzubauen.

Über 4000 Referenzen aus dem In- und Ausland geben Ihnen Auskunft über unsere Leistungen. Alle Anlagen werden im eigenen Ingenieurbüro projektiert, die Apparate in unserer Fabrik gebaut und von unseren Spezialisten an Ort und Stelle montiert.

WERA AG, Bern/Zürich

3000 Bern, Gerberngasse 23–33, Telephon (031) 22 77 51–54
8003 Zürich, Zurlindenstraße 213, Telephon (051) 23 63 76

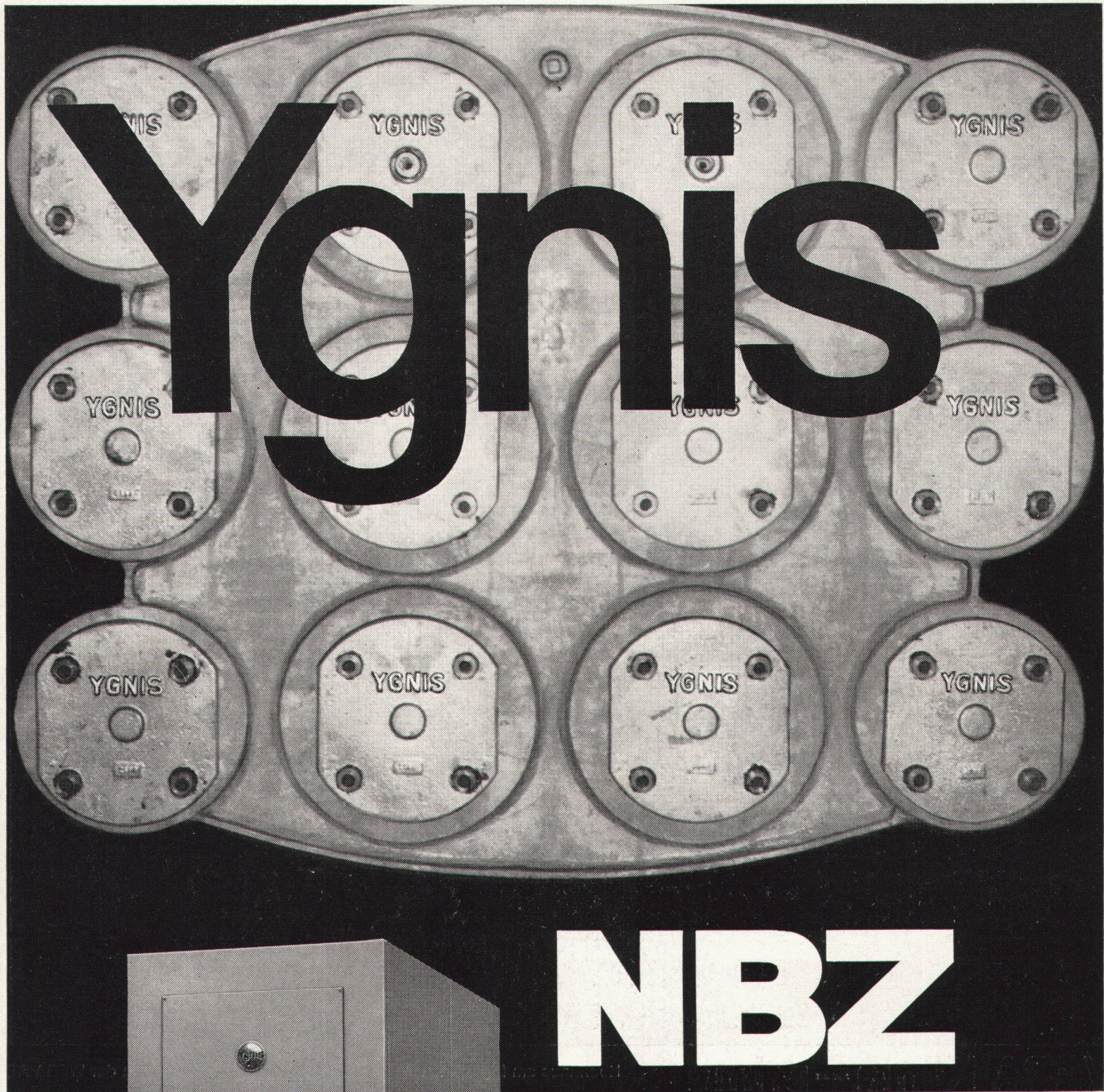
Kommen Sie mit Ihren Problemen zu uns. Wir studieren diese und unterbreiten Ihnen dann, für Sie unverbindlich, eine Offerte.

Beraten, Projektieren und Ausführen von

- Klimaanlage für Fabriken, Verwaltungen, Spitäler, Schulen, Hotels, Kinos, Wohnhäuser usw.
- Anlagen für Lüftung, Luftbefeuchtung, Entnebelung usw.
- Warmluftheizungen für Kirchen, Kinos, Großräume usw.

WERA

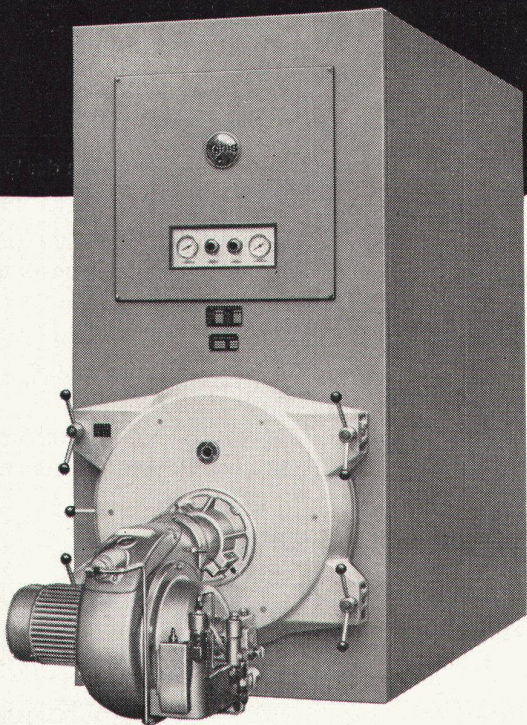




NBZ

Ygnis Kessel AG Luzern

A



Der heutige Lebensstandard verlangt Komfort. Ygnis Rayol-Kombikessel heizen wirtschaftlich und liefern kontinuierlich Warmwasser. Ihre neuartigen Zellspeicher-Boiler dienen anspruchsvollsten Benutzern als unerschöpfliche Warmwasserquelle.

Das Ygnis-Feuerungsprinzip der Flammengasrückführung, ein international durchschlagender Erfolg!

zeitgemäss bauen

bauen mit

GRIESSER

Aadorf
052 4 85 2

Basel
061 34 63 6

Bern
031 25 28 5

Genf
022 44 72 7

Lausanne
021 26 18 4

Lugano
091 3 44 3

Luzern
041 2 72 4

St. Gallen
071 23 14 7

Zürich
051 23 73 9



Solomatic Raff- und Rollstoren
alucolor Aluminiumrolladen
Holz- und Stahlblechrolladen

Trennwände Holoplast

Stoffrouleaux

Sonnenstoren

Verdunkelungsanlagen

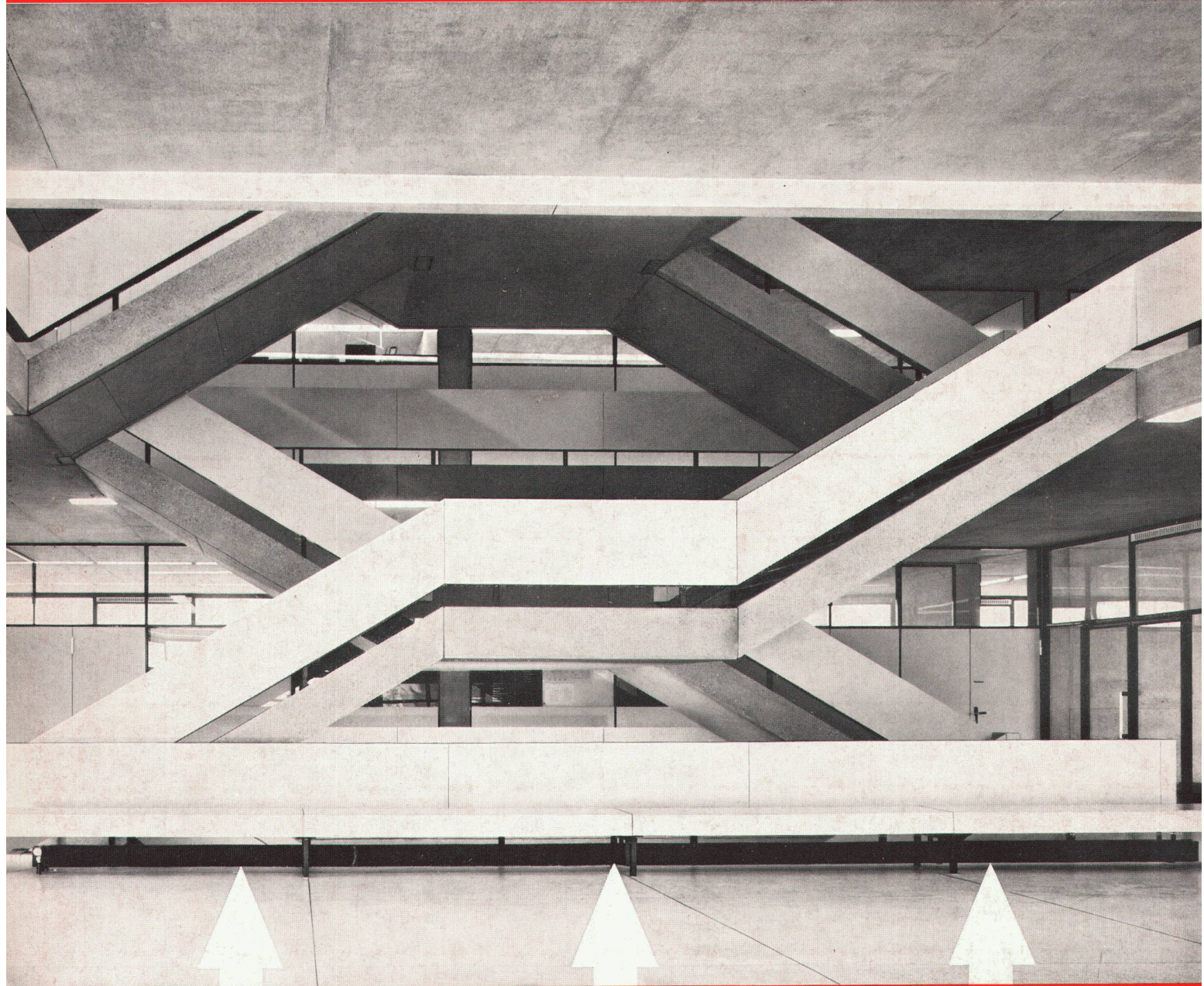
Roll- und Scherengitter

Kipp- und Schwenktore

Rolltore mit Motor



Progymnasium in Binningen
Treppe, von der Halle im Erdgeschoß aus gesehen
Die Sitzbank verbirgt die RUNTAL-Konvektoren, durch deren große Leistung die durch das Treppenhaus
bedingten Wärmeverluste ausgeglichen werden
Architekten: Max Rasser & Tibère Vadi, Basel Aufnahme: F. Engesser, Feldmeilen



Das Gebäude
des Progymnasiums
in Binningen BL
ist mit

RUNTAL

Konvektoren ausgerüstet

Heizplatten, Konvektoren, Radiatoren
Schweizer Patent und Fabrikat

Verkaufsbüros: 2000 Neuchâtel, route des Falaises 7 Tel. 038 5929
8032 Zürich 7, Hedwigstraße 3 Tel. 051 32787
9500 Wil SG, Gallusstraße 10 Tel. 073 6 217