

Objektyp: **Advertising**

Zeitschrift: **Das Werk : Architektur und Kunst = L'oeuvre : architecture et art**

Band (Jahr): **53 (1966)**

Heft 7: **Krankenhäuser**

PDF erstellt am: **24.09.2024**

### **Nutzungsbedingungen**

Die ETH-Bibliothek ist Anbieterin der digitalisierten Zeitschriften. Sie besitzt keine Urheberrechte an den Inhalten der Zeitschriften. Die Rechte liegen in der Regel bei den Herausgebern.

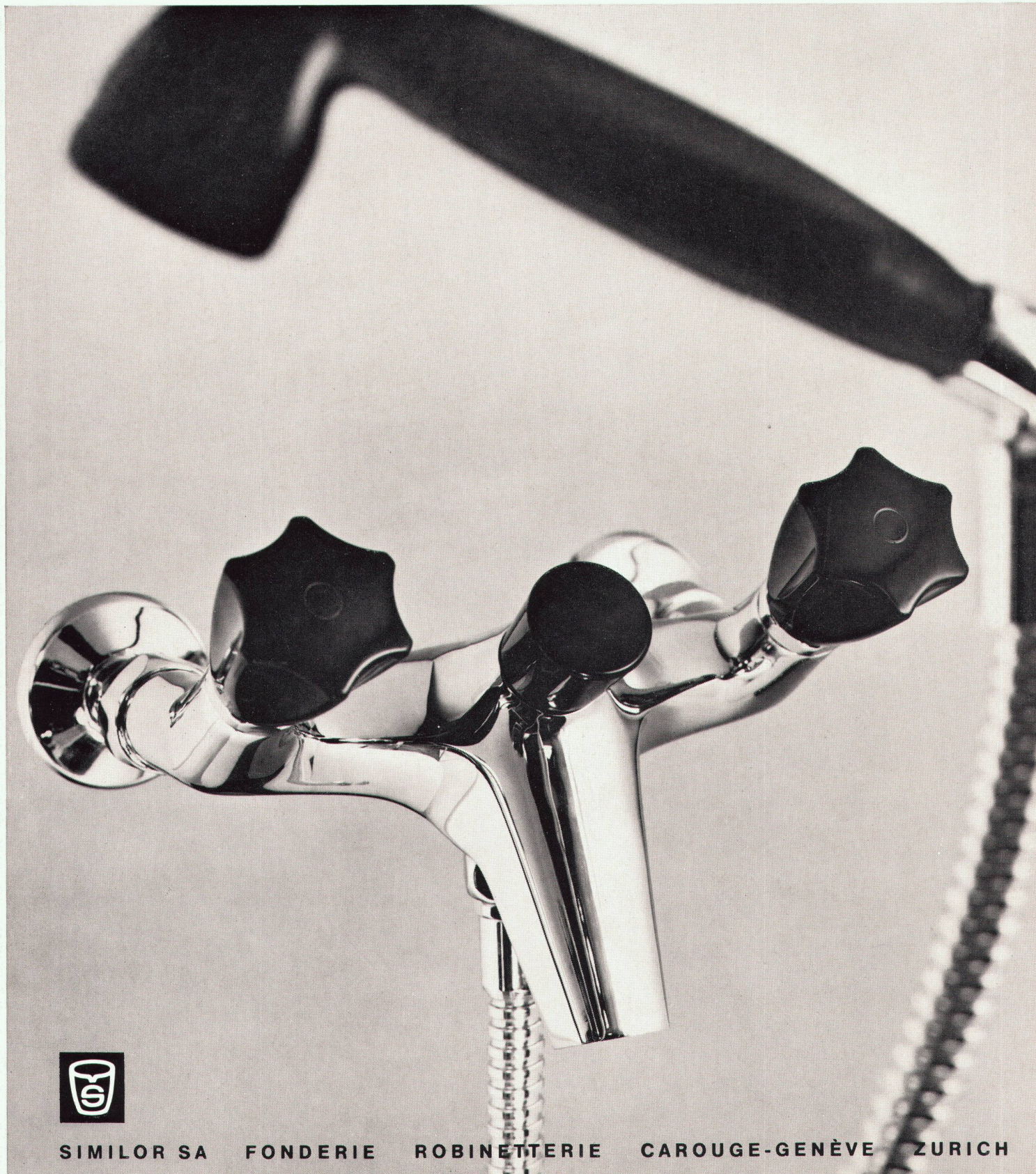
Die auf der Plattform e-periodica veröffentlichten Dokumente stehen für nicht-kommerzielle Zwecke in Lehre und Forschung sowie für die private Nutzung frei zur Verfügung. Einzelne Dateien oder Ausdrucke aus diesem Angebot können zusammen mit diesen Nutzungsbedingungen und den korrekten Herkunftsbezeichnungen weitergegeben werden.

Das Veröffentlichen von Bildern in Print- und Online-Publikationen ist nur mit vorheriger Genehmigung der Rechteinhaber erlaubt. Die systematische Speicherung von Teilen des elektronischen Angebots auf anderen Servern bedarf ebenfalls des schriftlichen Einverständnisses der Rechteinhaber.

### **Haftungsausschluss**

Alle Angaben erfolgen ohne Gewähr für Vollständigkeit oder Richtigkeit. Es wird keine Haftung übernommen für Schäden durch die Verwendung von Informationen aus diesem Online-Angebot oder durch das Fehlen von Informationen. Dies gilt auch für Inhalte Dritter, die über dieses Angebot zugänglich sind.

# similor

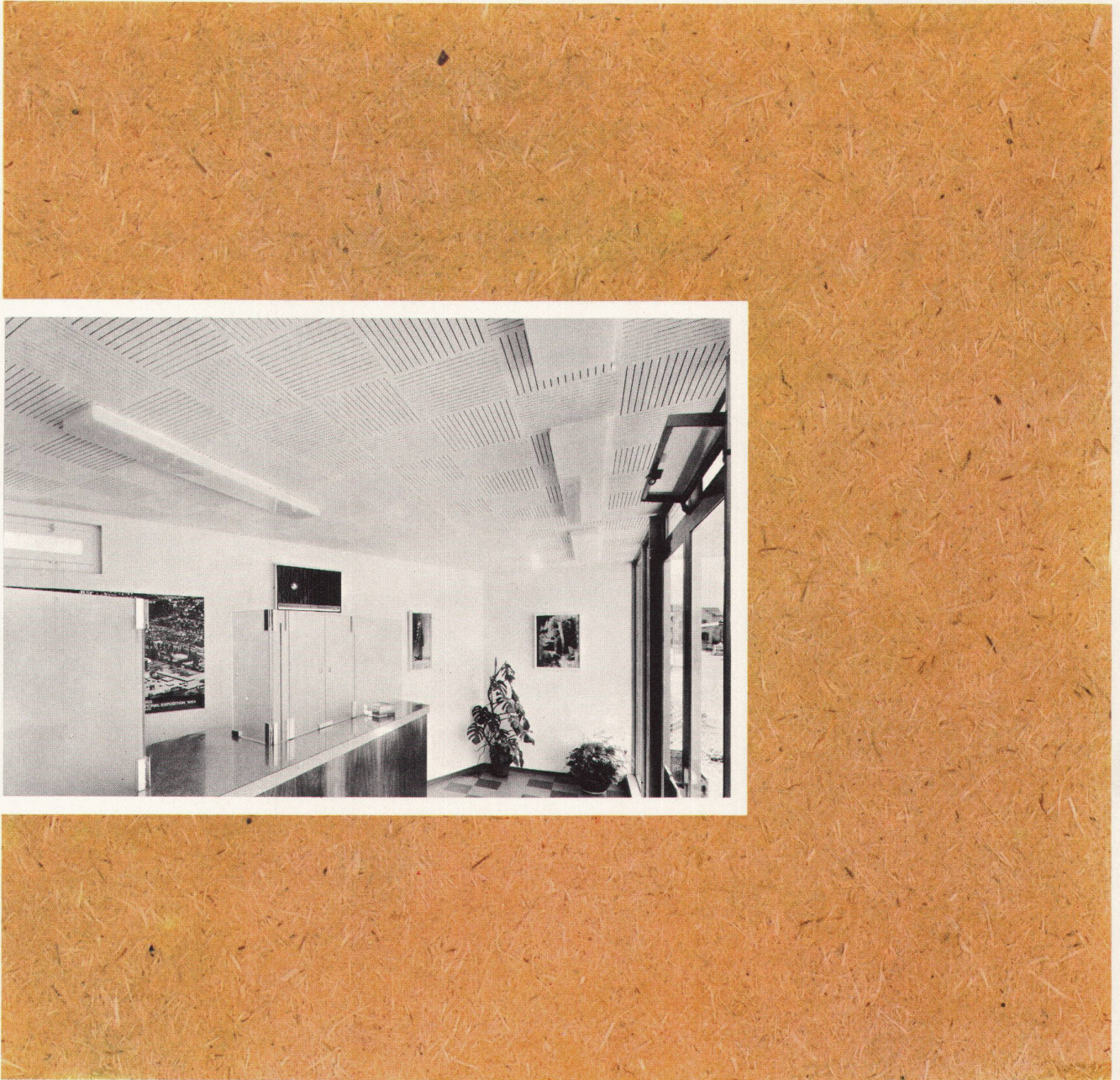


SIMILOR SA FONDERIE ROBINETTERIE CAROUGE-GENÈVE ZÜRICH

# grisocolor maisgelb



die durchgehend farbige  
Isolierplatte aus Grisotex



Aufhellende Wirkung in Hallen, Wohn- und Büroräumen.  
Erzeugt eine warme und wohnliche Stimmung.

**hiag**

**HOLZINDUSTRIE AG**

9430 St.Margrethen SG Tel. 071 711201

# grisocolor

ist jetzt  
auch als  
**Selbstklebeplatte**  
lieferbar

Selbstklebeplatten in Würfelform:  
Maße 30×30, 40×40, 60×60 cm

Normalplatten (nicht selbstklebend)

**Abmessungen:**

Größe 250×122 cm, Dicke 11 und 16 mm,  
Plattengewicht 2,8 und 4,3 kg/m<sup>2</sup>

## Eigenschaften und Anwendungsgebiete

**Raumgewicht:** 0,25 bis 0,27  
**Festigkeit:** durchschnittlich 28 kg/cm<sup>2</sup>  
**Wärmeleitzahl:** 0,045 kcal/m<sup>2</sup> h °C

**Eigenschaften:** schalldämmend, schallschluckend  
fäulnisbeständig  
schädlingsbeständig

**Anwendung:** Wärmeisolation, Kälteisolation  
Schallisolation, Trittschallisolation  
Feuchtigkeitsisolation  
Schallschluck

**Bearbeitung:** sägen, dübeln, aufziehen  
schneiden, bohren, nageln

**Verwendung:** Wände, Decken, Verkleidungen  
Dekoration  
vorfabrizierte Bauelemente

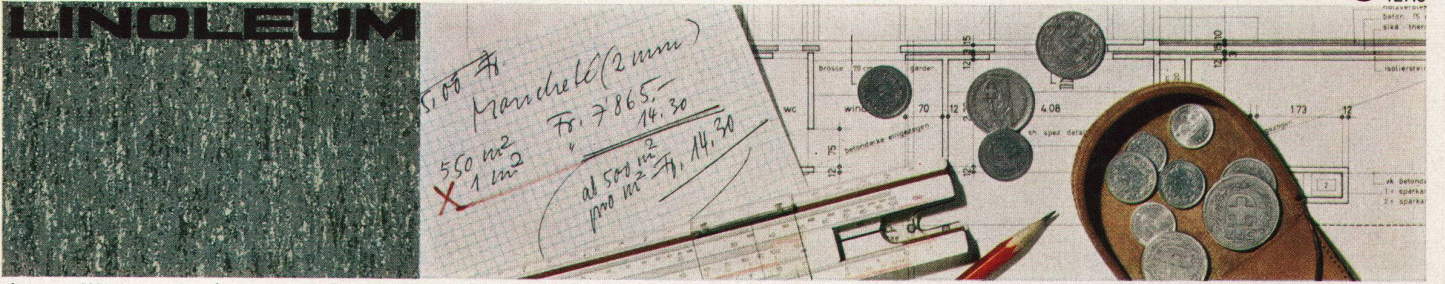
Weitere Fabrikationszweige:

**GRISOLUX:** mit dem auserlesenen Edelfurnier und dem vollkommen neuen Oberflächenschutz. Die Platte für modernes, warmes und behagliches Wohnen.

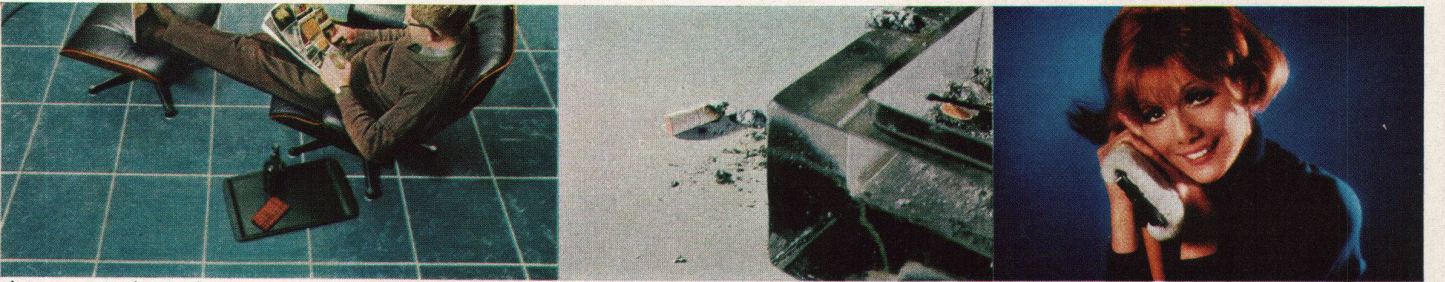
**GRISODUR:** das vorgefabrizierte Bauelement mit den hervorragenden Isoliereigenschaften für Außen- und Innenwände. Der Weg zu schnellerem und rationellerem Bauen und gesünderem Wohnen.

HOBELWAREN · KISTEN- UND PLATTENFABRIK  
HOLZHANDEL · ZÜNDHOLZFABRIKATION

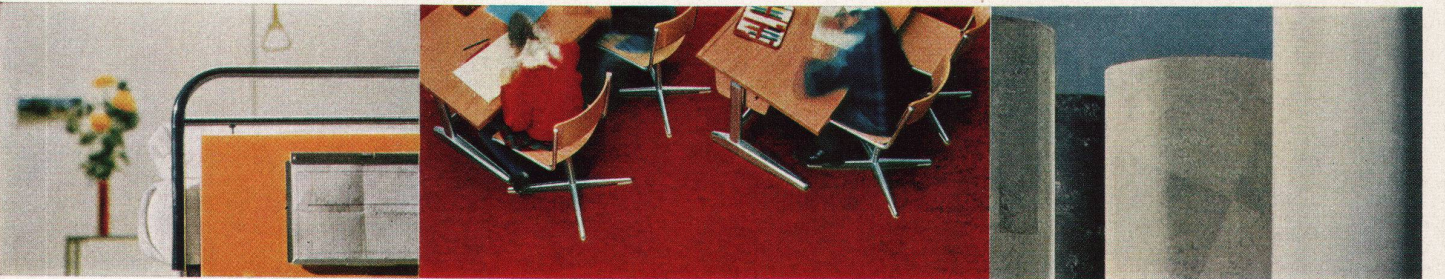
**HOLZINDUSTRIE AG**  
9430 St. Margrethen SG Tel. 071 71 12 01



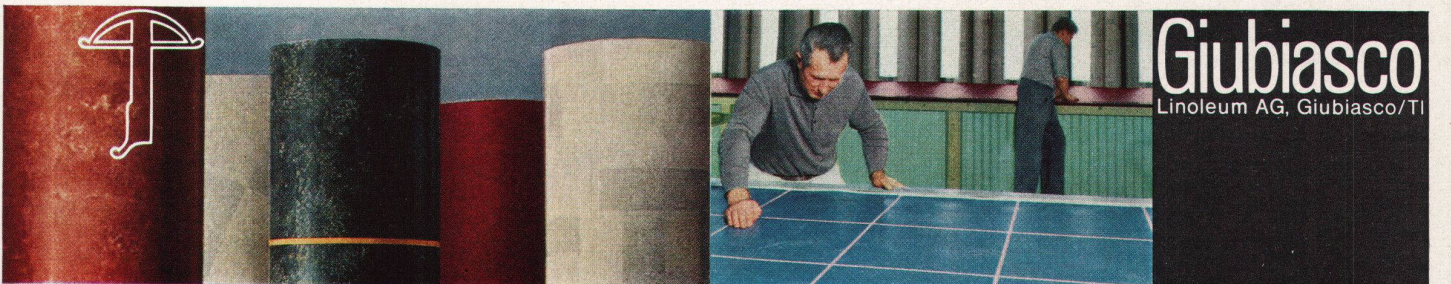
der millionenfach bewährte Bodenbelag.....der für seinen Preis die meisten Vorteile bietet



der so wohnlich ist .....und deswegen nicht gleich böse wird....auf Schmutz schlecht zu sprechen,



ja sogar permanent bakterizid ist..... $11+34+7+24+3+19+2=100$  ja, in 100 (und mehr!) Dessins und



Farben lieferbar: .... Giubiasco-Linoleum.... das bewährte Schweizer Qualitätsprodukt ..... von Giubiasco!



# Classica Frisiertisch

kann als Frisier- und Abstellisch in Garderoben, Badezimmern, Hotelhallen, Coiffeursalons usw. verwendet werden. Dank seiner schlichten Eleganz und seinen schönen Proportionen findet der Classica-Frisiertisch in jedem gediegenen Neubau immer mehr Verwendung.



Sanitas AG, Sanitäre Apparate – Küchen

8031 Zürich, Limmatplatz 7, T 051-42 54 54

3018 Bern, Bahnhofweg 82, T 031-55 10 11

9000 St. Gallen 3, Sternackerstr. 2, T 071-22 40 05

4000 Basel 12, Kannenfeldstr. 22, T 061-43 55 50



## Glasbausteine

Glasbausteine aus kristallhellem Glas sind von großer Lichtdurchlässigkeit, bei allseitiger gleichmäßiger Lichtstreuung. Sie isolieren vorzüglich gegen Schall und extreme Temperaturen. Die wärmeisolierende Wirkung ihres Hohlraumes verhindert die Kondensbildung.

Glasbausteine sind hygienisch, weil sich die glatten Oberflächen leicht und rasch reinigen lassen. Sie sind säurefest und korrosionsbeständig und eignen sich überall dort, wo peinliche Sauberkeit und große Helligkeit verlangt werden.

Für Spitalbauten sind Glasbausteine daher besonders geeignet!

Verlangen Sie unsere Dokumentation!

**RUPPERT, SINGER & CIE AG Glashandel Glasbetonbau**

**8048 ZÜRICH**

**Vulkanstraße 116,**

**Telephon 051 525354**



### Ein neuer Bodenbelag... aus Naturholz

Die altvertraute Wärme und Schönheit von echtem Mahagoni – vereint mit sämtlichen Erleichterungen – das ist der neue Bodenbelag BW Tiles. Lässt sich verlegen wie ein Kunststoffbelag, benötigt keine besondere Unterlage, ist im Nu verklebt und sofort begehbar. Verlangt fast keine Pflege. Verlegen Sie Naturholz auf die neue, hochmoderne Art: verlegen Sie BW Tiles.

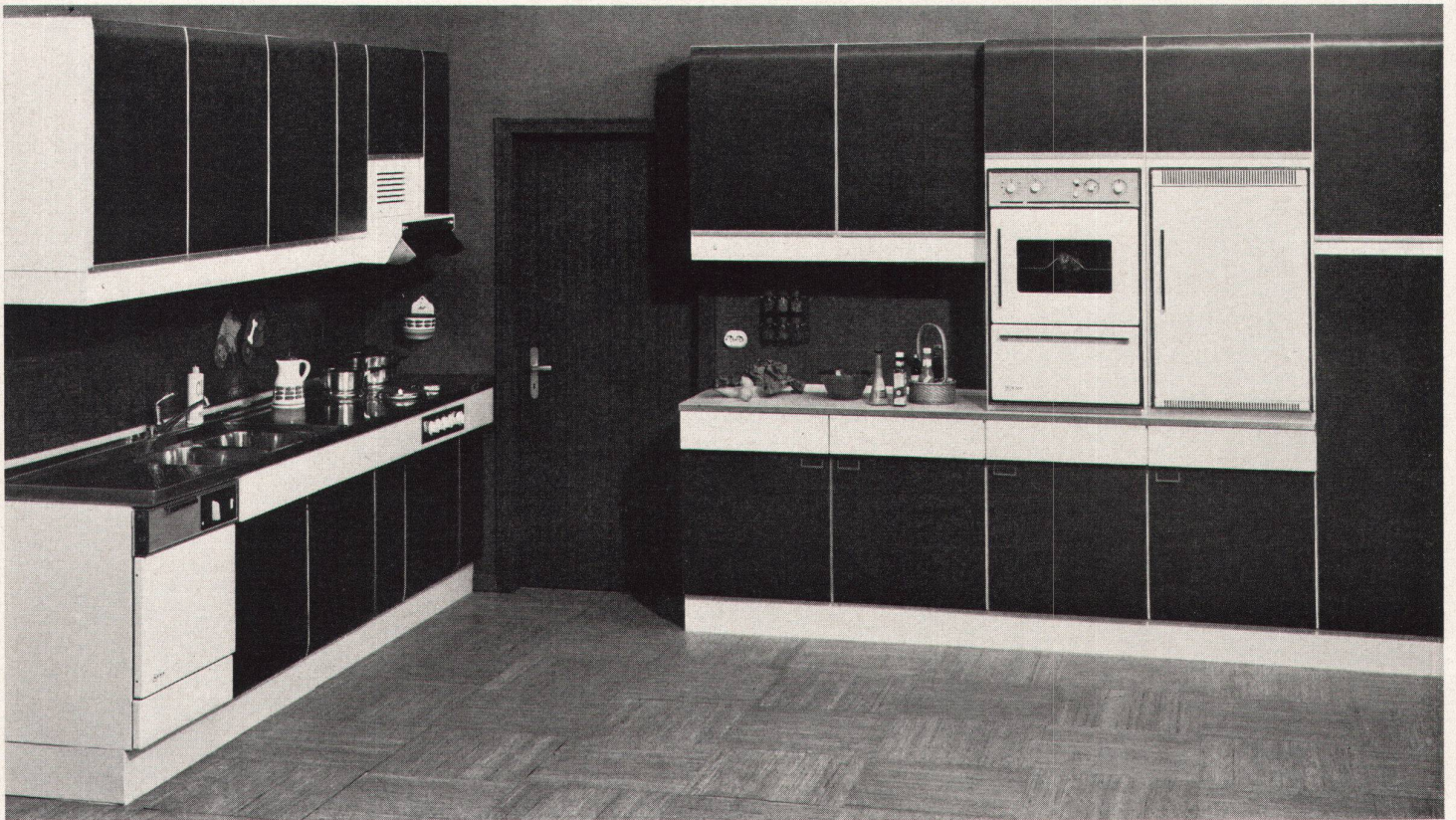
**BW**  
**tiles**®

Bauwerk AG, 9430 St. Margrethen SG, 071 71 21 21

# NEFF -Einbauapparate

für höchste Ansprüche

formschön  
saubere Ausführung  
erstklassiges Material



**NEFF**-Geräte sind SEV-geprüft und entsprechen den schweizerischen Einbaunormen

**NEFF**-Apparate existieren für jede Küchengröße und Form

**NEFF** gehört zu den führenden Marken Europas

Generalvertretung:

**TWO**

Elektro-Haushalt AG  
Baarerstraße 73, 6300 Zug Tel. 042 48022/25  
Einwandfreier Service





**STROHPILZ** der ideale gedeckte Sitzplatz im Garten

**STROHPILZ** der «klimatisierte» Ess- und Liegeplatz an heißen und kühlen Tagen

**STROHPILZ** einzigartig in Form und Material

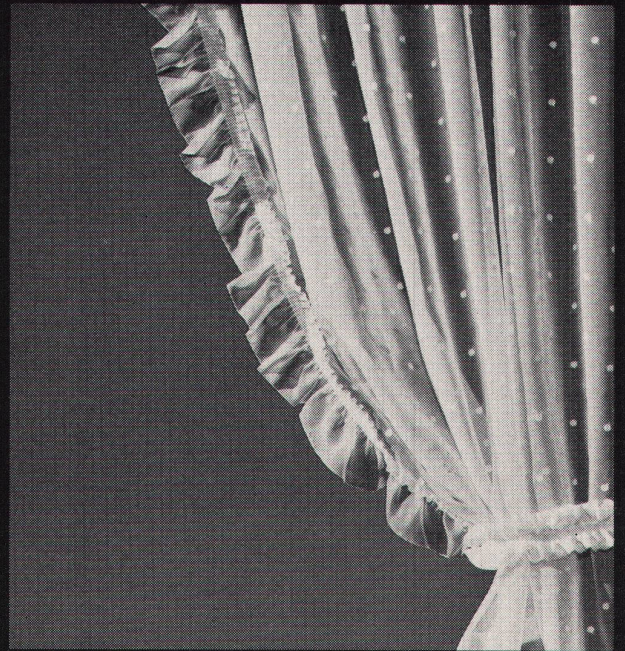
**STROHPILZ** kann auf jeder größeren Rasenfläche aufgestellt werden

**STROHPILZ** liefern wir zu festen Preisen und termingenaue

**STROHPILZ** zeigen wir Ihnen gerne



**Walter Egli**  
Gartengestalter  
**8712 Stäfa** am Zürichsee  
Telephon 051 / 74 94 58



Art. 08833

**Voilages**  
**romantiques**



Art. 08661

100 JAHRE  
**Schoop**

Engros Schauräume in  
Zürich Basel Bern Lugano  
Lausanne. Erhältlich in  
guten Fachgeschäften.

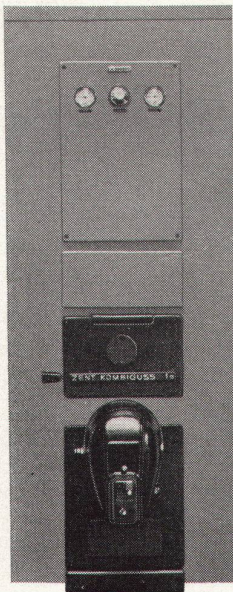


**Sparen  
Sie  
gern?**

**ZENT**



**KOMBIGUSS**



Der ZENT Kombiguß, dieser genügsame und hilfsbereite Freund mit dem «warmen Herzen», hilft Ihnen sparen. Mit dem Brennstoff, den Ihre alte Anlage nur zur Heizung brauchte, heizt er Ihr ganzes Haus und versorgt Küche und Bad unentwegt mit warmem Wasser. Er hat einen besonders grossen Kesselraum, in dem sich die Oelflamme richtig entfalten kann. Seine gute Isolation aus Glaswolle hilft Brennstoff sparen.

Aber der ZENT Kombiguß besitzt noch andere Vorteile:

- Er ist dauerhaft, weil er aus Spezialgusseisen besteht.
- Er verfeuert flüssige, gasförmige und – nach einfacher Umstellung – auch feste Brennstoffe ohne Verminderung der Leistung.
- Er lässt sich zerlegen und leicht transportieren, auch in den schon bestehenden Bauten.

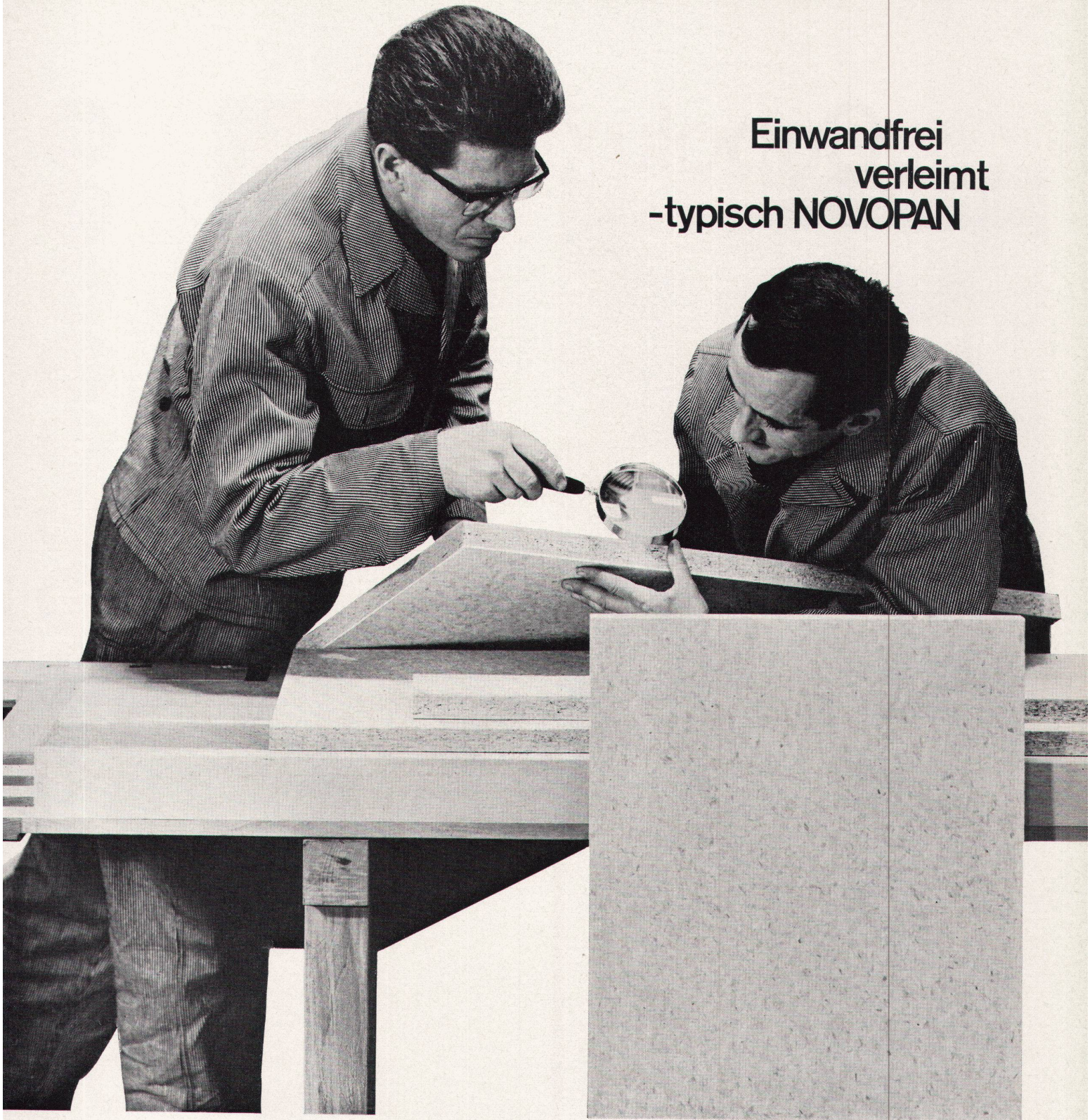
Jetzt werden Sie näheres wissen wollen über den ZENT Kombiguß: Schreiben oder telefonieren Sie Ihrem Installateur oder fragen Sie uns.

ZENT AG BERN 3072 Ostermundigen

Vom Schweiz. Werkbund offiziell ausgezeichnet mit dem Prädikat «Die gute Form».

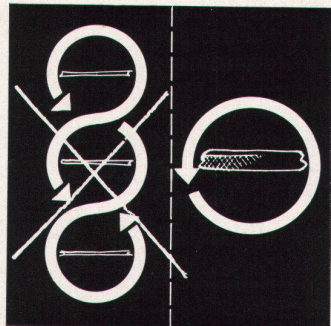


Einwandfrei  
verleimt  
-typisch NOVOPAN



Die Verarbeitung von NOVOPAN-Platten schützt Sie vor Beanstandungen und beweist Ihre überlegene Materialwahl. Entscheiden auch Sie sich für NOVOPAN – die Spanplatte mit dem bewährten dreischichtigen Aufbau.

Bezug durch den Fachhandel



3

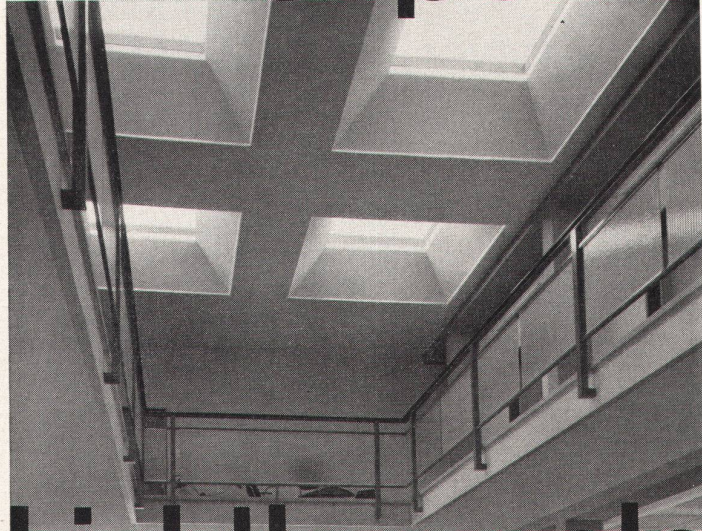
Die Mittellage des dreischichtigen Aufbaus besteht aus groben Spreißeln, wodurch sich eine kleine zu beleimende Fläche ergibt. Deshalb die einwandfreie, dauerhafte Verleimung jeder NOVOPAN-Platte!

Novopan AG 5313 Klingnau 056 – 51335

**NOVOPAN**

# Cupolux

Fahrzeugkontrolle Luzern



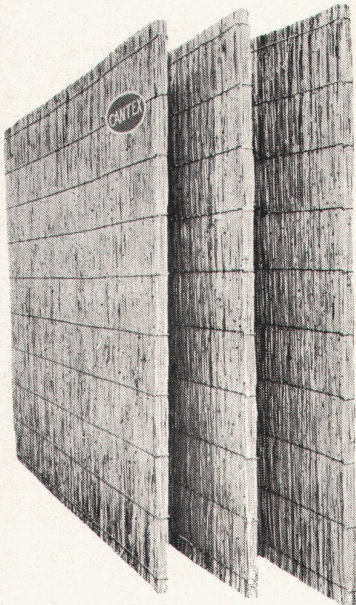
## Lichtkuppeln

auf unzähligen Gross-Objekten bewährt.  
Vergilben nicht. Seit jeher führend.  
Verlangen Sie Referenzen.

JAKOB **SCHERRER** SÖHNE

Allmendstrasse 7 Zürich 2  
Tel. 051 / 25 79 80

### «CANTEX» gepreßte Schilfrohrplatten ein hervorragendes Isoliermaterial



Wärmeleitfähigkeit: 0,047

Großformat:  
200 x 150 cm  
und andere

Stärke: 2 2 1/2 cm  
Gewicht: 4,5 6 kg  
pro m<sup>2</sup>

Stärke: 3 1/2 5 cm  
Gewicht: 7,5 9,5 kg  
pro m<sup>2</sup>

Verwendung:  
Isolierung von Beton-  
decken, Flachdächern,  
Verkleidung von Mau-  
erwerk, freihängende  
Decken, Unterlagsbö-  
den usw.

Bezug durch  
die Baumaterialien-  
handlungen

Fabrikanten:

**Vereinigte Schilfwebereien Zürich**

Walchestraße 11

Telephon (051) 284363



## Rohrpost- Anlagen

sind das geeignete  
Mittel, Ihren Betrieb  
zu rationalisieren

Bank-  
Betriebe

Papier-  
Industrie

Textil-  
Industrie

Chemische  
Industrie

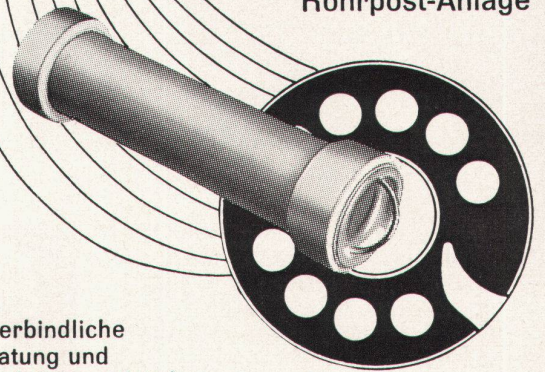
Maschinen-  
Metall-  
Industrie

Elektro-  
Industrie

Fahrzeug-  
Industrie

Versand-  
Geschäfte

Wir bauen für jedes Wirt-  
schaftsgebiet die geeignete  
Anlage von der einfachen  
Punkt-Punkt-Verbindung  
bis zur vollautomatischen  
wählscheibengesteuerten  
Rohrpost-Anlage



Unverbindliche  
Beratung und  
Projektierung durch

**Standard Telephon und Radio AG.**

Zürich, mit Zweigniederlassung in Bern

# Wetterfest

(wir garantieren dafür)

Die beiden neuen **Keller**- Sperrholzarten – wetterfest verleimte Platten und solche mit zusätzlich bakelisierte Oberfläche – sind wetterfest! (wir garantieren nach DIN 53255 AW 100 dafür)

**wetterfest verleimtes Sperrholz** – mit unbehandelter Oberfläche, wird in einem Spezialverfahren hergestellt. Die Verleimung ist auch unter klimatisch extremen Verhältnissen witterungsbeständig.

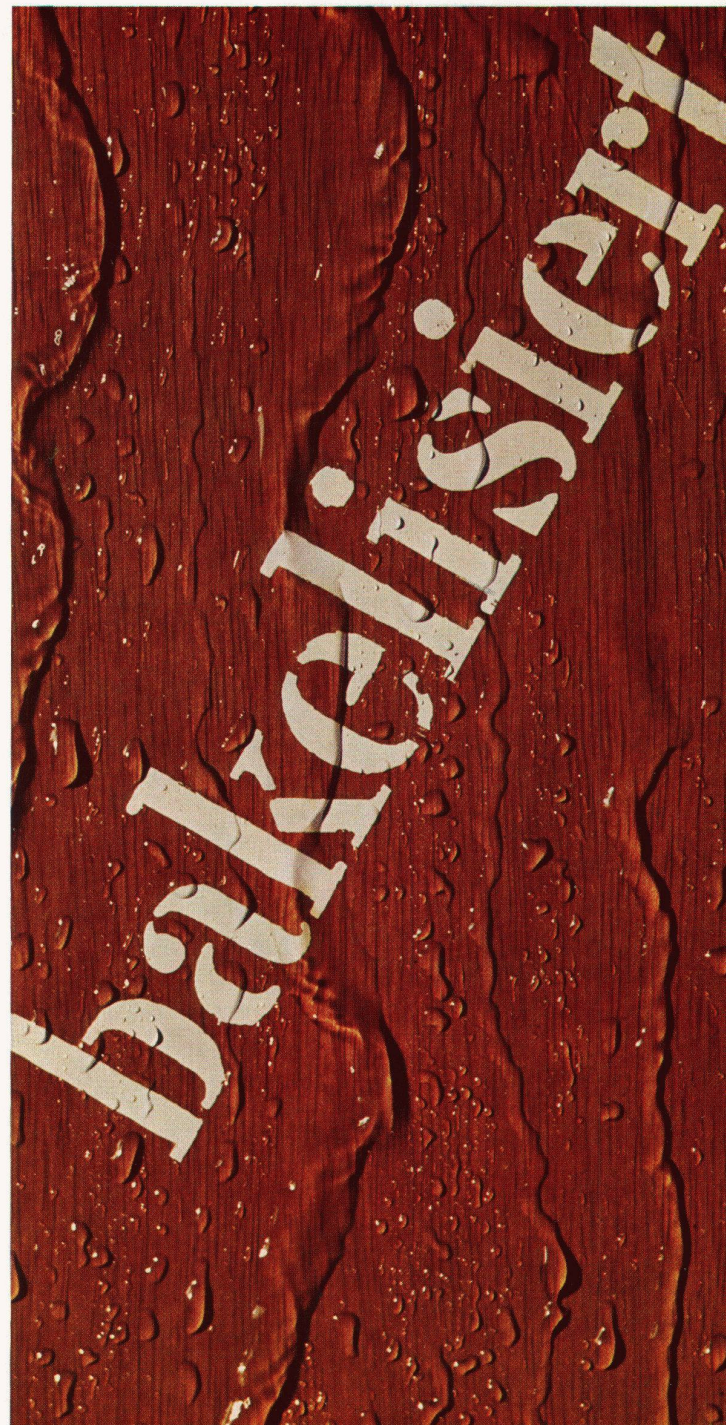
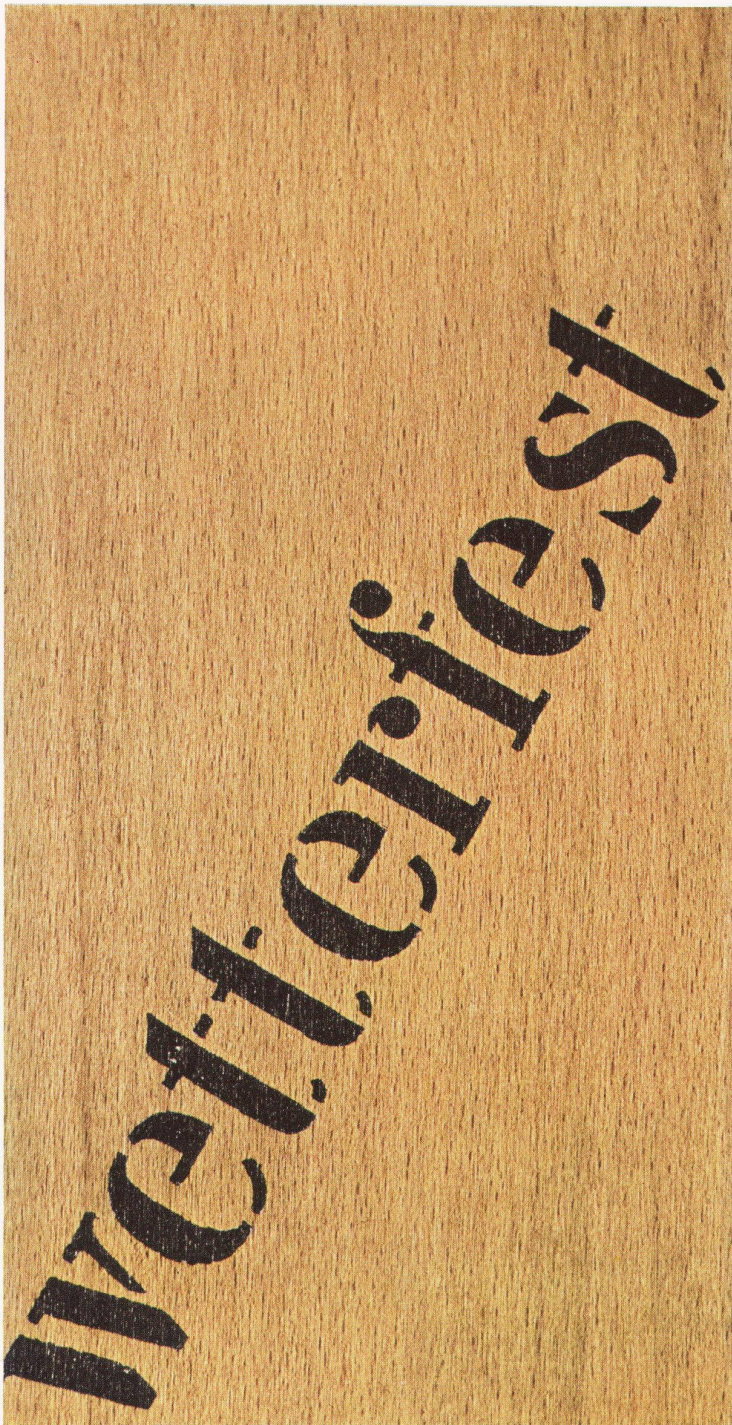
**bakelisiertes Sperrholz** – ist wetterfest verleimtes Sperrholz, dessen Oberfläche mit einem Bakelitfilm überzogen wird. Dieses Veredelungsverfahren verleiht den Platten grösste Widerstandskraft gegen alle Witterungseinflüsse.

Wetterfest verleimtes Sperrholz (mit einem Schutzanstrich versehen) und bakelisiertes Sperrholz (in den meisten Fällen kann auf das Anbringen eines zusätzlichen Schutzanstriches verzichtet werden) eignen sich für weite Verwendungszwecke im modernen Aussenbau.

**Keller**-Sperrholz ist ein zeitgemässer Baustoff mit mannigfaltigen Gestaltungsmöglichkeiten (beachten Sie bitte die farbige Rückseite)!



Keller + Co AG 5313 Klingnau  
Telefon 056 - 5 11 77  
(ab Juli 1966: Telefon 056 - 45 27 70)



# Wetterfestes Sperrholz

ein Produkt mit grossen Vorteilen und weitem Anwendungsgebiet!

- 1 Öffentliche Badanstalt Morges
- 2 Bürogebäude der Firma Kistler & Strasser AG, Brugg
- 3 Wohnhaus in Le Landeron
- 4 Betonschalelemente (Stahlton AG, Frick)

**Keller + Co AG 5313 Klingnau**  
Telefon 056 - 5 11 77  
(ab Juli 1966: Telefon 056 - 45 27 70)



## Eigenschaften

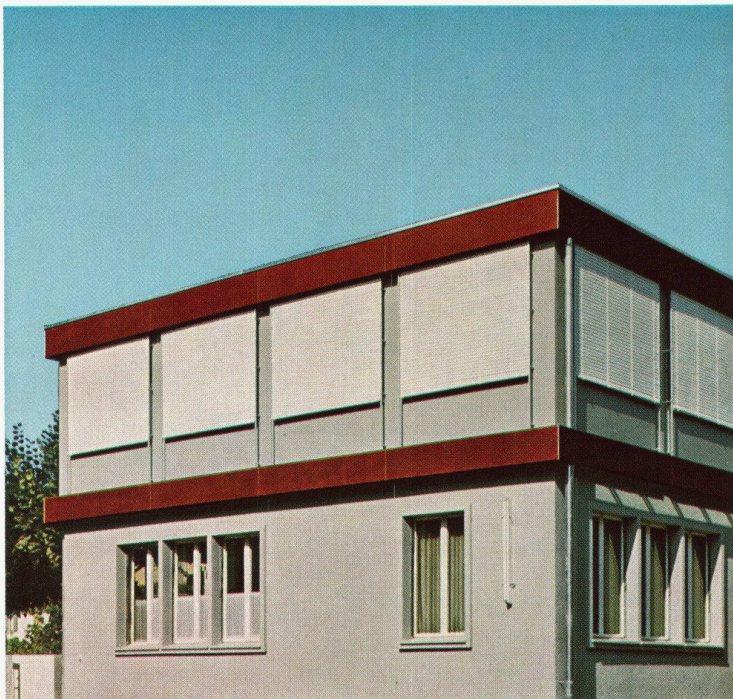
gute thermische Isolationswirkung  
gutes Stehvermögen  
hohe Festigkeit bei geringer Dicke und kleinem Gewicht  
ausgezeichnete Schraub- und Nagelfestigkeit  
gefälliges, materialgetreues Aussehen  
grossflächig und arbeitssparend

## Anwendungsgebiete

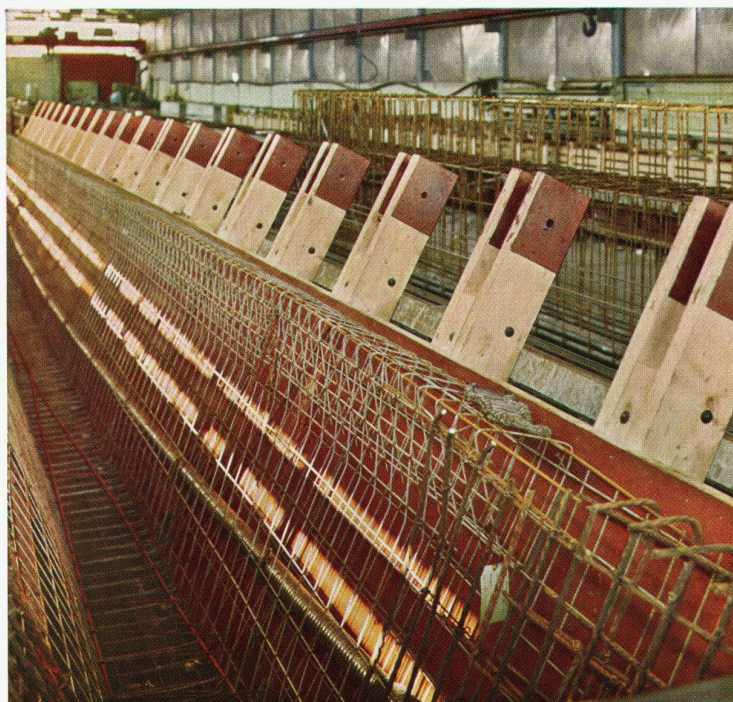
Waggon- und Wohnwagenbau  
Schiffs- und Bootsbau  
Verpackungskisten für feuchte und feuchtigkeitsempfindliche Güter  
Baureklamen, Verkehrstafeln usw.  
Fassadenverkleidungen  
Umkleidekabinen in Strandbädern und auf Sportplätzen  
Betonschalungen  
Baracken und Kioske  
Garagetore usw.



1



2



# Scheer kennt sich aus in Sachen Stahl- hochbau

► Scheer weiss mit Stahl umzugehen, weiss seine Möglichkeiten auszuschöpfen. Seine erfahrenen Ingenieure und Techniker – alles Spezialisten für Stahlhochbau – knacken selbst die härtesten Nüsse. Manches gute Beispiel beweist:

auch architektonisch anspruchsvolle Konzeptionen sind für den Stahlbauer Scheer kein Problem.

Sie als Architekt können ganz frei gestalten. Alles übrige dürfen Sie Scheer überlassen: die ganzen Probleme technischer Art wie die konstruktive Ausarbeitung, die Berechnungen, die Ausführungspläne und selbstverständlich die Montage.

Scheer sorgt dafür, dass sich der Stahl Ihrem architektonischen Willen fügt. Er macht Sie frei für das eigentlich Schöpferische.

Haben Sie Probleme?  
Brauchen Sie Referenzen?  
Wenden Sie sich vertrauensvoll an Scheer.

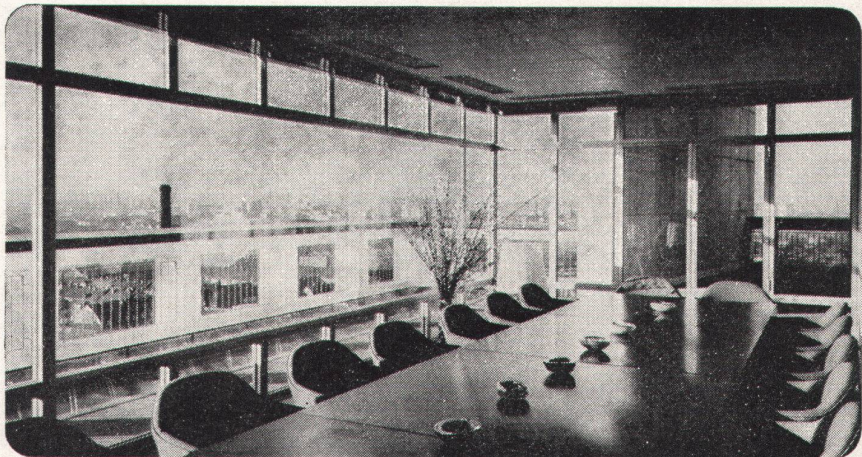
Ernst Scheer AG, 9102 Herisau  
Stahlhochbau – Metallbau  
Betriebseinrichtungen  
Telefon 071 51 29 92



**Scheer weiss viel,  
denn Scheer baut viel!**



Italien

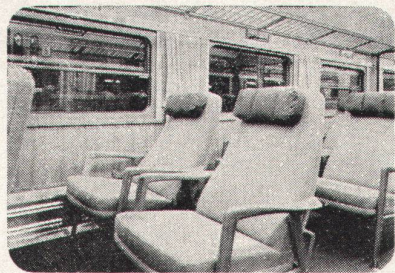


Schweiz



Australien

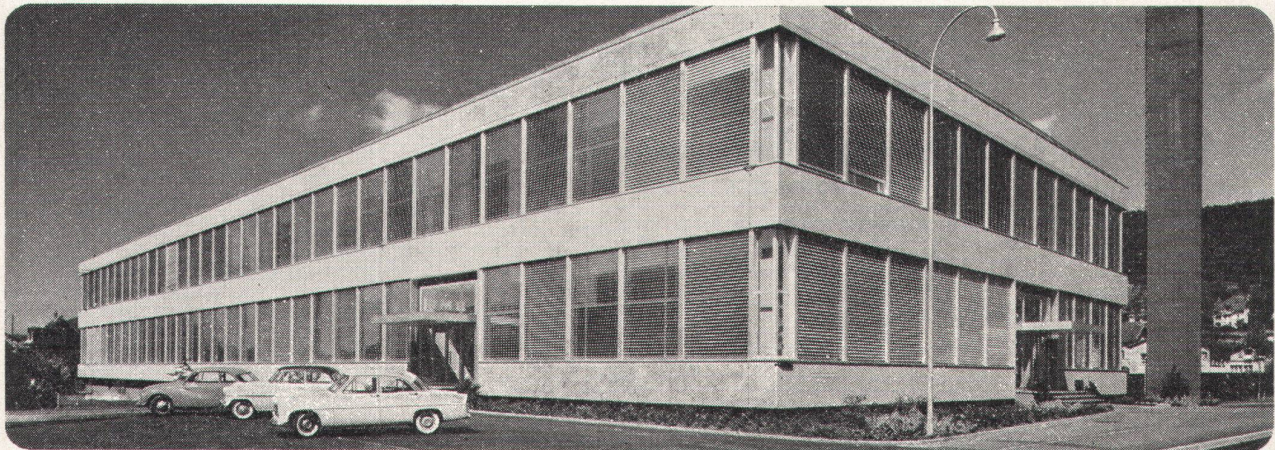
Eine  
**sichere**  
 und  
**angenehme**  
 Anlage  
 dank der weltbekannten  
 Vorteile der  
 isolierenden Verglasung  
**Thermopane**



Schweden



Dänemark



Schweiz

Dieser gute Ruf beruht auf der Qualität des Zusammenbaues: nur THERMOPANE-Scheiben haben eine gelötete Bondermetic-Metall-Glas-Randverbindung. Es gibt keine bessere Garantie für die dauernde Dichtheit.

Jedes Element wird vor dem Versand genau geprüft. Die isolierende Verglasung THERMOPANE gewährleistet Ihnen daher ein Höchstmass an Dauerhaftigkeit. Sie wird Sie dauernd vor Kälte und Lärm schützen.

**Glaverbel** S A

Handelsabteilung  
 71, rue de la Loi  
 Brüssel 4

Th 1S

JAC. HUBER & BUEHLER 2500 BIEL 3 - Mattenstrasse 137 - Tel. (032) 3 88 33



**Antik  
oder modern?**

**Geelhaar  
löst auch  
Ihr  
Teppichproblem**

Was es auch sei, mit einem gutgewählten Spannteppich wirken schöne Räume noch schöner.

Sie finden bei uns eine Auswahl, die ihresgleichen sucht.

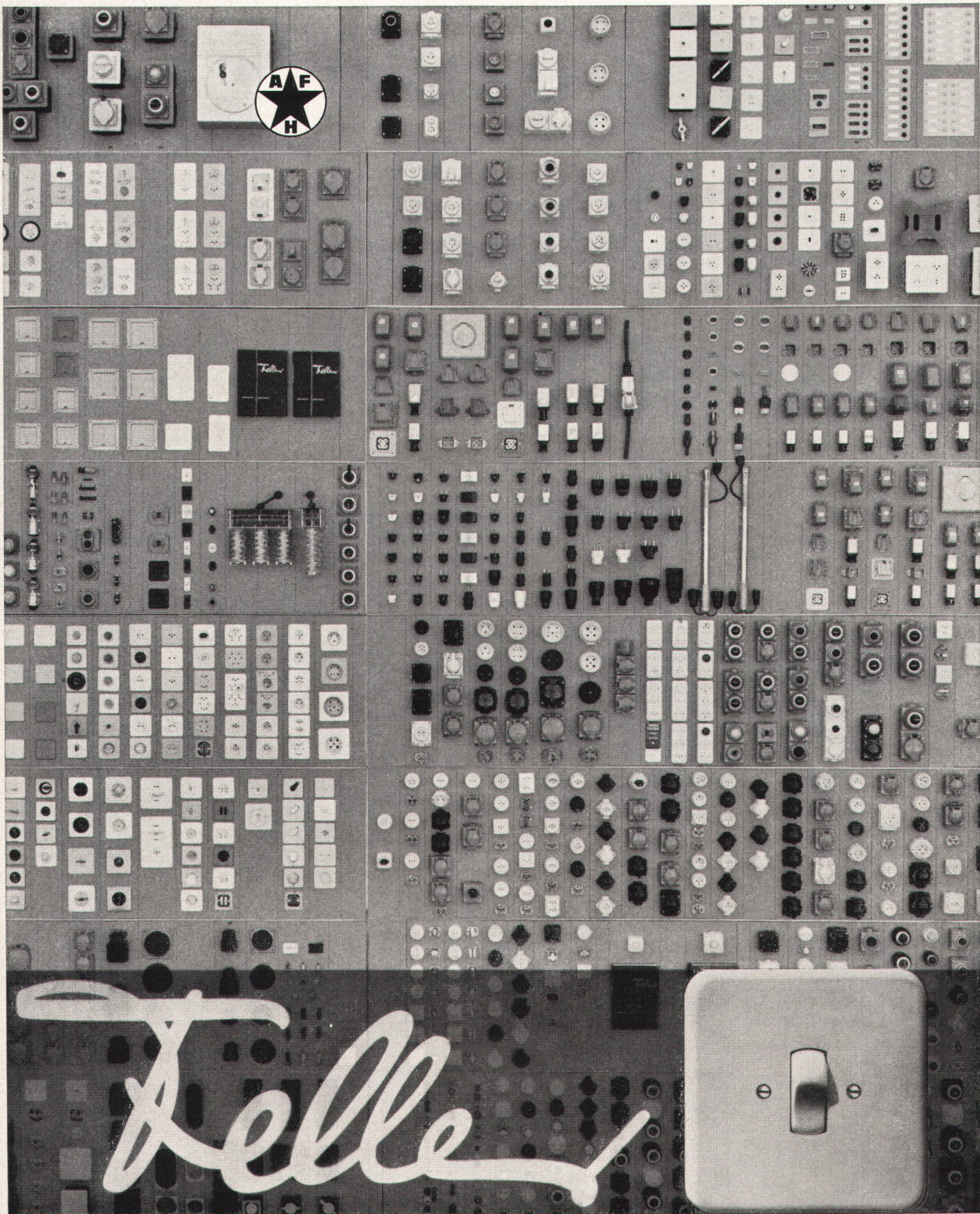
Dürfen wir Ihnen vorweg unsern farbigen Spannteppich-Prospekt mit über 300 Referenzen aus der ganzen Schweiz zusenden, oder ist es Ihnen lieber, wenn wir Ihr Problem gleich an Ort und Stelle besprechen?

*Geelhaar*

Teppichhaus W. Geelhaar AG  
Thunstraße 7, 3000 Bern 6  
Telephon 031/43 11 44

Telephonieren Sie uns Ihre Wünsche, es lohnt sich.

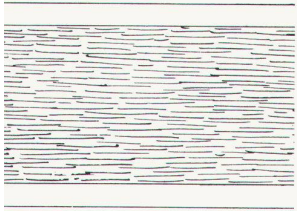




Adolf Feller AG Horgen  
 Fabrik elektrischer  
 Apparate  
 Telefon 051 82 16 11

Feller hat sich auf ein eng begrenztes Fabrikationsgebiet spezialisiert: Schalter, Steckdosen, Stecker, Signallampen und Druckkontakte sind die wesentlichen Teile dieses Programms. Innerhalb dieser selbstgewählten Grenzen aber führt Feller ein stark differenziertes Sortiment mit Apparaten für Aufputz und Unterputz, zum Einbau in Schalttafeln, Maschinen, Apparate und Beleuchtungskörper. Mit rund 10 000 serienmässig fabrizierten Typen ist es das umfassendste Sortiment seiner Art in der Schweiz.

## NOVORIT ist kein gewöhnliches Fastäfer



NOVORIT ist edelfurniertes NOVOPAN. Die Verbindung schönster Furniere mit der echten NOVOPAN-Spanplatte ergibt kein gewöhnliches Fastäfer – sondern NOVORIT.

NOVORIT ist ein ausgesuchtes Material – es kann sehr vielseitig angewandt werden – NOVORIT begeistert immer. NOVORIT ist wahlweise in 10 einheimischen und exotischen Holzarten erhältlich.



**novorit**



Sperrholzfabrik Klingnau AG 5313 Klingnau  
Telefon 056 - 5 1074  
(ab Juli 1966 Telefon 056 - 45 10 12)

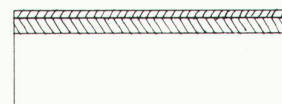
Auf Wunsch senden wir Ihnen gerne  
Gratismuster.

## TÄFERIT ist grossflächiges Holztäfer — echtes, warmes Holz

# täferit

TÄFERIT ist eine edelfurnierte Isolierplatte. Die Verbindung schönster Furniere mit einer schall- und wärmeisolierenden Holzfaserverplatte ergibt einen hochwertigen Baustoff — TÄFERIT.

TÄFERIT ist ein ausgesuchtes Material — es kann vielseitig und arbeitssparend angewandt werden — TÄFERIT begeistert immer. TÄFERIT ist wahlweise in 10 einheimischen und exotischen Holzarten erhältlich.

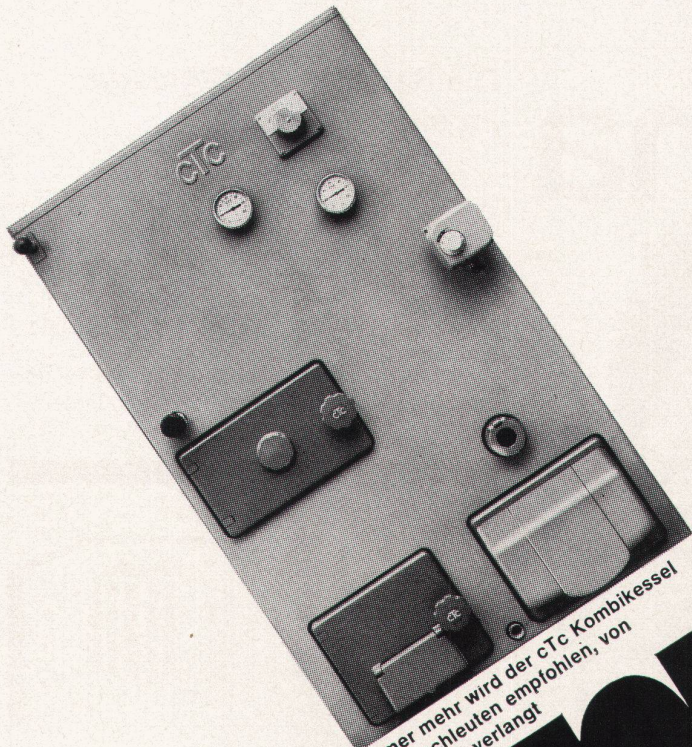


Edelfurnier  
Absperrfurnier  
Isolierplatte



Sperrholzfabrik Klingnau AG 5313 Klingnau  
Telefon 056 - 5 10 74  
(ab Juli 1966 Telefon 056 - 45 10 12)

Auf Wunsch senden wir Ihnen gerne Gratismuster.



Immer mehr wird der CTC Kombikessel  
von Fachleuten empfohlen, von  
Bauleuten verlangt

# WARTUM

Ist es die geniale Doppelbrand-  
konstruktion für wahlweises oder gleich-  
zeitiges Verbrennen von  
Öl und festen Brennstoffen?  
Ist es die unbeschränkte Warmwasser-  
leistung für Küche und Bad?  
Sind es die 10 Jahre Garantie auf  
Korrosionsschäden durch Rauchgas?  
Ist es die kostensparende CTC Service?  
Diese und noch eine Menge weiterer  
Vorteile führen uns von Jahr zu Jahr  
immer mehr begeisterte Kunden zu



Wärmespeicher AG  
8021 Zürich Neugasse 6  
Tel. 051 / 42 85 40

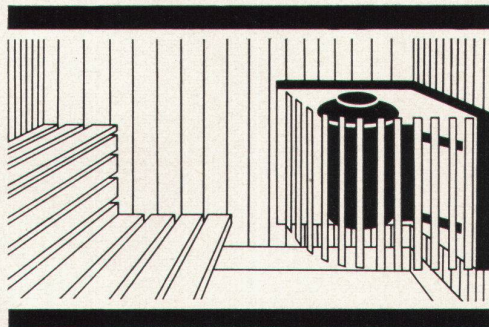
# Bahco Sauna



## Die Bahco-Sauna-Anlage im eigenen Heim

Wie herrlich, wenn Sie nach einem anstrengenden Tage sich im eigenen Saunabad entspannen und regenerieren können. Ein entschlackter und entgifteter Körper dankt es Ihnen!

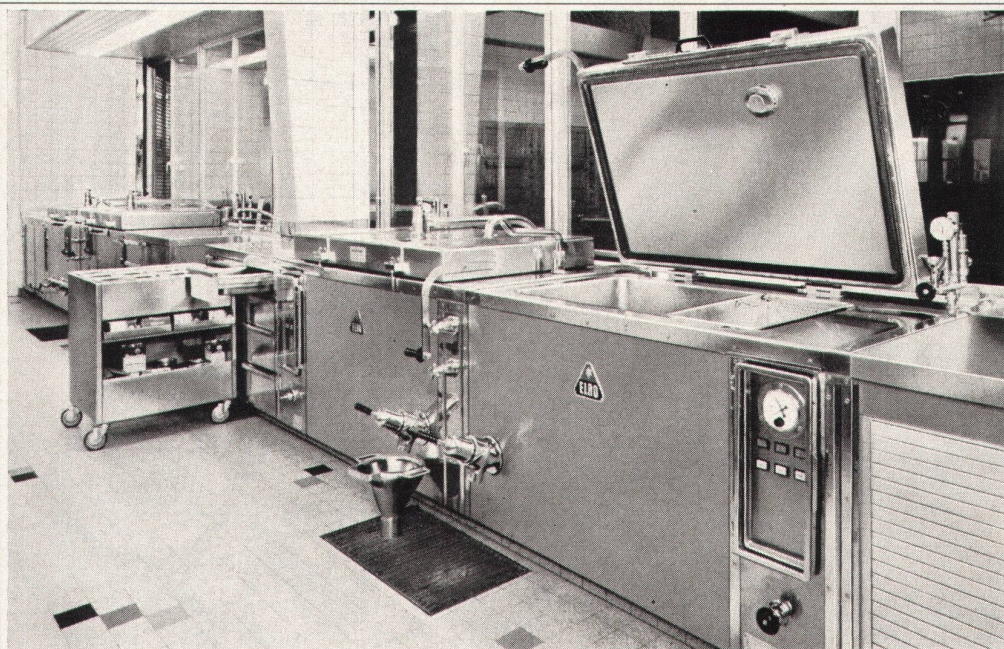
Mit unserer Bahco-Heimsauna bleiben Sie auf natürliche Weise fit und spannkraftig. Ihr eigenes finnisches Saunabad, eine Investition, die Ihnen so unendlich viel Gegenwert bietet.



Näher darüber orientiert Sie kostenlos die Generalvertretung:

### Walter Widmann AG

Abt. Bahco, Löwenstr. 20, Zürich 1, Tel. 051 273996



ELRO plant und fabriziert neuzeitliche Großküchen-Einrichtungen für Spitäler, Heime, Anstalten, Kasernen, Kantinen, Hotels und Restaurants. ELRO-Universal-Kochapparate sind aus rostfreiem Stahl, sehr hygienisch, durchdacht konstruiert, für sämtliche Beheizungsarten automatisch gesteuert, erfüllen sie alle Anforderungen der neuzeitlichen Ernährungslehre.

**ROBERT MAUCH**

**ELRO-WERKE AG**



zuverlässige  
**BERATUNG**

weitsichtige  
**PLANUNG**

modernste  
**EINRICHTUNG**

prompter  
**SERVICE**

**5620 Bremgarten AG**

Tel. 057 71777

---

# Tische+Stühle von

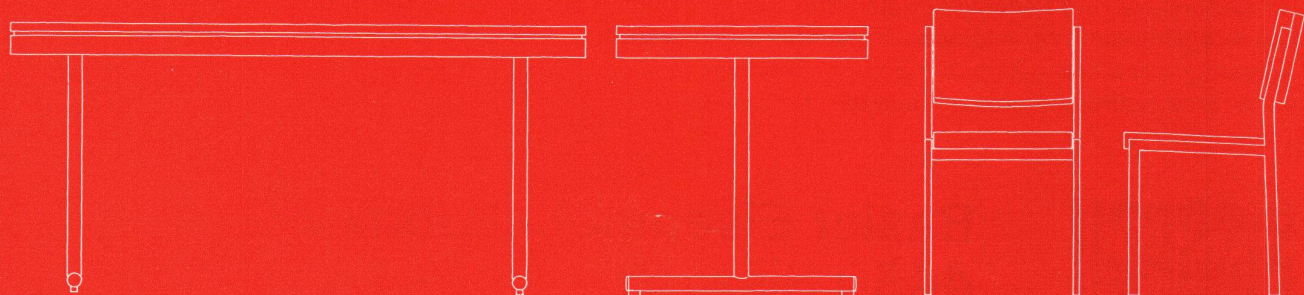
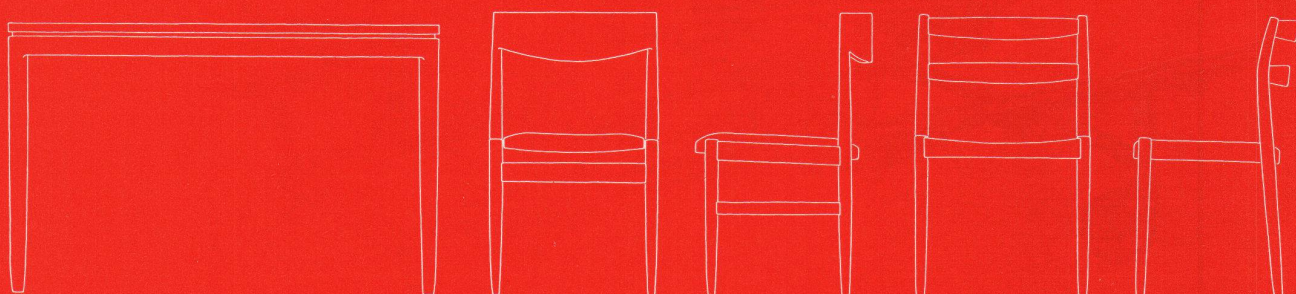
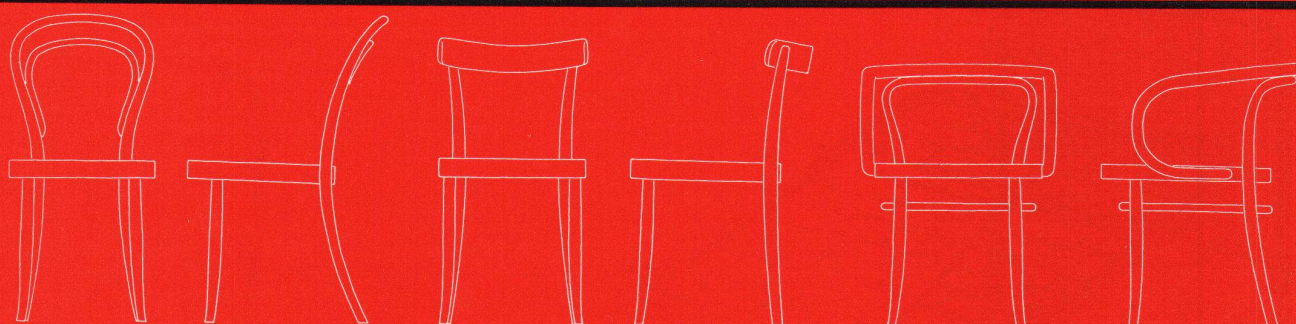
---

AG Möbelfabrik  
Telephon 058 5 20 91

Horgen-Glarus  
in Glarus

---

**HORGEN—GLARUS**





## Fortschritt im Bau moderner Krankenbetten!

Neues «Sissacher»-Niveaubett Nr. 5061  
Liegehöhe und Keil verstellbar mittels  
2 Elektromotoren. Höhenverstellung von  
43 bis 67 cm.

Wesentliche Erleichterung der Kranken-  
pflege!

Krankenmöbel fabrizieren wir mit Erfolg seit über 60 Jahren. Aus unseren Bemühungen, für Ärzteschaft, Pflegepersonal und Patienten Erleichterungen zu schaffen, sind die heutigen, bewährten Eigenkonstruktionen entstanden. Wir machen es uns aber zur Pflicht, unser Programm stets durch weitere Verbesserungen und Neuerungen zu bereichern. Verlangen Sie bei Bedarf Offerten, Unterlagen oder Vertreterbesuch. Erstklassige Referenzen aus der ganzen Schweiz.

# SISSACH

**Basler Eisenmöbelfabrik AG**  
**4450 Sissach**

Telephon (061) 85 17 91



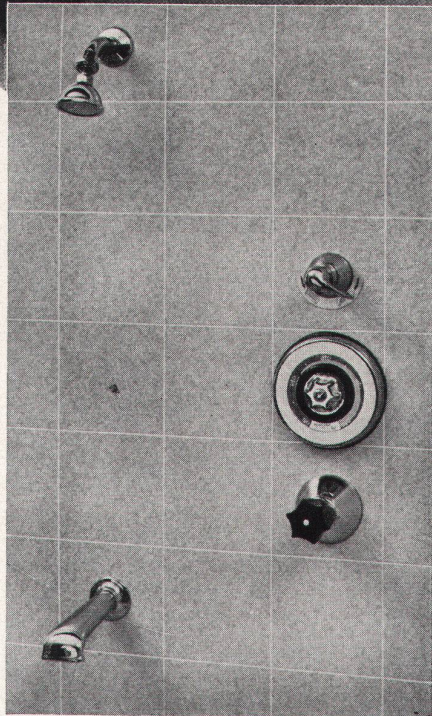


# Eine neue Lösung von **kugler**

Eine einmalige Armatur!  
 $1/2''$  und  $3/4''$  Nr. 930



662



## Dieses Eingriff-Doppelventil:

- ist vom Wasserwerk Zürich geprüft und zugelassen
- ermöglicht einen freien Auslauf, da dem EURO-THERM vorgeschaltet: bei geschlossenem Eingriff-Doppelventil ist der Mischkörper nicht mehr unter Druck
- macht zusätzliche Absperrorgane überflüssig und erleichtert das Auswechseln des Steuerelementes
- vereinfacht die Installation
- ist praktisch für den Benutzer
- trägt dem Plattenmaß Rechnung

Auf Verlangen lieferbar mit Schutzkappe für Montage

Vorfabrizierte isolierte Kupferrohr-Anschlußbogen mit KSA-Verschraubungen ab Werk lieferbar

Nr. 931 Doppel-Absperrorgan mit Deckkappe  
 $1/2''$  und  $3/4''$

# kugler

Fonderie + Robinetterie S. A. Genève  
Metallgießerei + Armaturenfabrik AG Zürich

Reussbühl-Luzern

# SALVIS

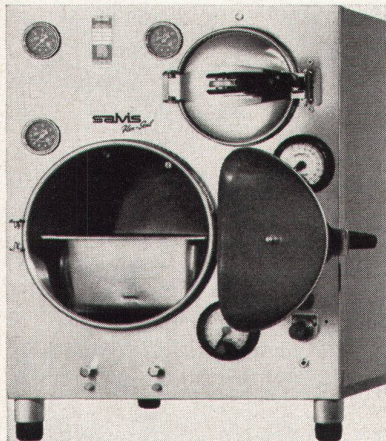
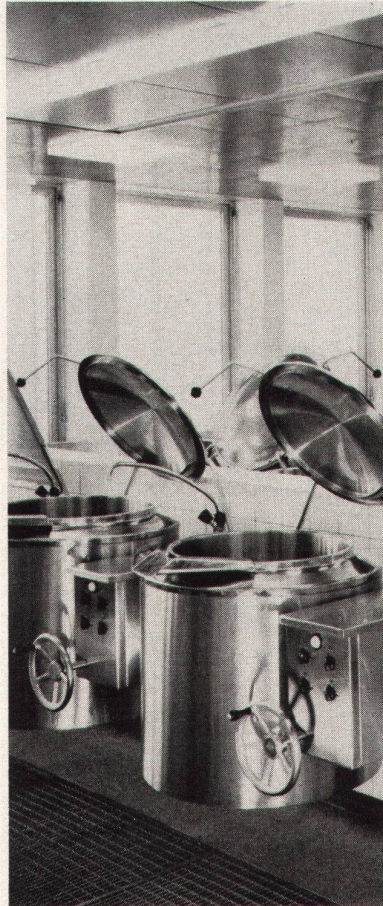
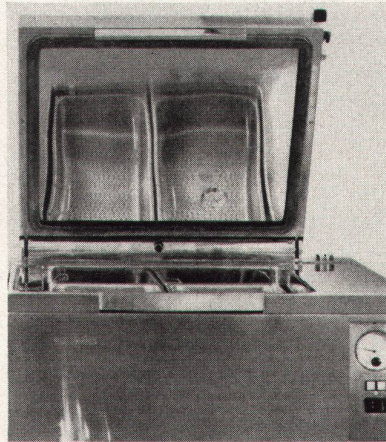
**SALVIS fabriziert**

Küchenapparate modernster Ausführung und hoher Leistungsfähigkeit

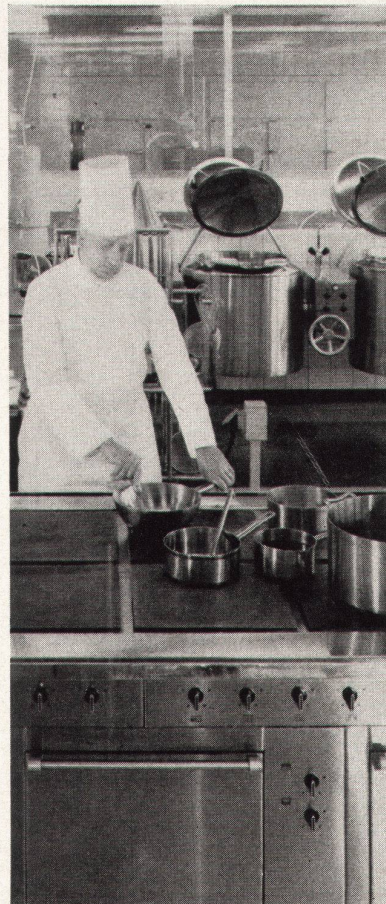
- Elektro- und Gasherde
- Backöfen
- Bratpfannen
- Kippkessel (infrarot, Elektrodampf oder Heisswasser / Fremddampf beheizt)
- Wärmeschränke
- Elektrodampfstandkessel
- Druckkochapparate mit kubischem Innenkessel für «Gastronorm»-Einsätze (Elektrodampf oder Heisswasser / Fremddampf beheizt)

**SALVIS plant**

Grossküchen für Gemeinschaftsverpflegung



**Salvis Flex-Seal Speed Cooker**  
Vollautomatischer Kochprozess  
Gemüse, Fisch, Geflügel  
250-1000 Portionen pro Stunde



**SALVIS übernimmt**

als Generalunternehmer Planung und Ausrüstung von Grossküchen, Einbau von Apparaten eigener Produktion und Zulieferung von Fremdfabrikaten, um rationelle, preisgünstige Lösungen zu finden und die Bauführung zu erleichtern.

**SALVIS AG, Fabrik elektrischer Apparate und Anlagen**  
6015 Reussbühl-Luzern  
Tel. (041) 5 21 51

Bürgerspital, Personalhaus, Zug  
Architektengemeinschaft: Hanns A. Brüttsch BSA/SIA + K. Aklin + H. Gysin  
Aufnahme: F. Engesser, Feldmeilen ZH

Die langen, eleganten RUNTAL-Heizplatten sind in die Fensterbrüstung eingebaut und von einem Sims überdeckt. Sie nehmen sehr wenig Platz ein und fügen sich ausgezeichnet in die einfachen und klaren Linien dieses Zimmers ein



Das Personalhaus des  
Bürgerspitals in Zug  
ist mit

# RUNTAL

Heizkörpern ausgerüstet

Heizplatten, Konvektoren, Radiatoren  
Schweizer Patent und Fabrikat

Verkaufsbüros: 2000 Neuchâtel, route des Falaises 7 Tel. 038 59292  
8032 Zürich 7, Hedwigstraße 3 Tel. 051 327878  
9500 Wil SG, Gallusstraße 10 Tel. 073 62173

# «Fluora-Licht»! (weil gutes Licht auch schön sein will)

Ob repräsentativ oder bescheiden zurücktretend, gutes Licht ist Werkzeug und architektonisches Gestaltungselement in einem und beeinflusst wie kaum etwas anderes den stimmungsmäßigen Gehalt eines Raumes durch den Grad optischer Annehmlichkeit ■ Aber: Gutes Licht will seriös geplant sein und bedarf von Fall zu Fall einer sorgfältigen Abklärung aller ästhetischen, technischen und ökonomischen Belange durch qualifizierte Fachleute . . . und bedarf vor allem entsprechend gebauter Leuchten . . . Fluora-Leuchten ■

Fluora-Leuchten sind auf alle nur erdenklichen Erfordernisse moderner Innenraumbeleuchtung abgestimmt; sie sind echte Qualitätserzeugnisse, form-schön, sauber gearbeitet, leicht zu montieren (was Installationskosten spart), wirtschaftlich und zuverlässig im Betrieb und brauchen praktisch keine Wartung ■

Fluora-Leuchten bringen die Ideallösung auch für Ihren speziellen Fall. Bitte rufen Sie uns an. Wir sind Ihnen gerne bei der Planung behilflich ■

## Fluora Herisau

Spezialfabrik für Fluoreszenzleuchten, Tel. 071 512363  
9102 Herisau ■ ■ Vertretung in Langenthal: Roman Schick, Tel. 063 2 33 39



3  
«Fluora-Licht» im Neubau der Gewerbeschule der Stadt Aarau (Emil Aeschbach, dipl. Architekt ETH/SIA, Aarau) ■ Beleuchtung im Klassenzimmertrakt mit staubgeschützten Fluora-Norm-Einbauleuchten.



**Schenker** *Storen*

Schenker-Lamellen-Raffstoren wurden im In- und Ausland bereits zu Hunderttausenden montiert. Viele Anlagen brachten manche Probleme. Schenker hat sie gelöst, – und dabei eine sehr reiche Erfahrung gesammelt.

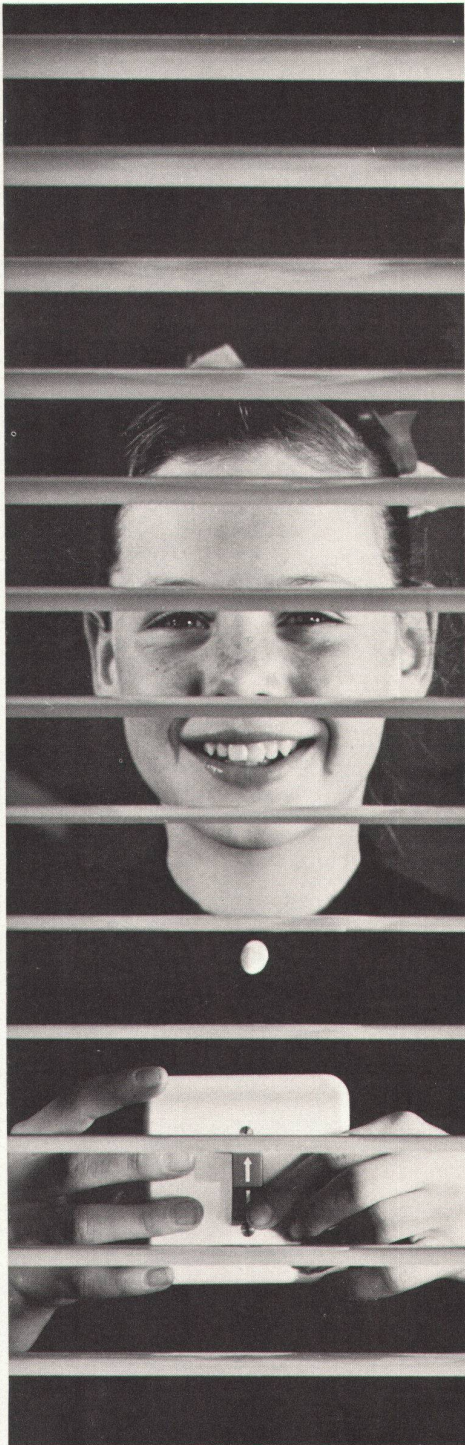
Deshalb war Schenker auch bei der Storenmotorisierung als Pionier massgebend beteiligt. Dank unserer betriebseigenen elektrotechnischen Abteilung sind wir heute in der Lage, Sie schon bei der Projektierung von vollautomatischen Storenanlagen richtig zu unterstützen und beraten.



Emil Schenker AG 5012 Schönenwerd SO

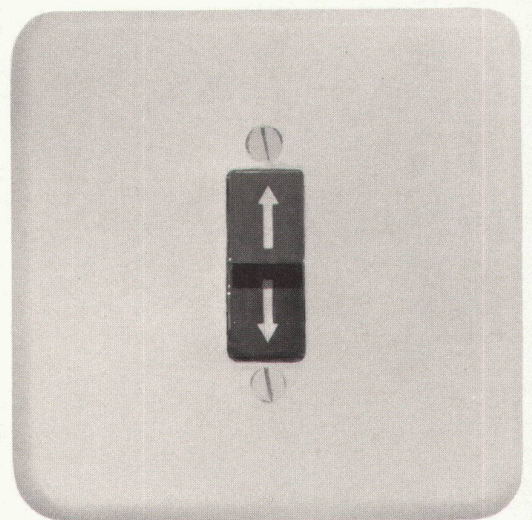
Telefon 064 41 2652

Vertretungen in  
Basel, Bern, Genf, Lausanne, Lugano  
Luzern, Neuenburg, St. Gallen  
Solothurn, Winterthur und Zürich



Auf-ab, auf-ab, in Zukunft ein müheloses Kinderspiel. Kein Kurbeln mehr, nur noch ein leichter Druck auf den Schalter – die Schenker-Store hebt oder senkt sich, mit allen Spielarten des Lichteinfalles. Der Schalter kann irgendwo angebracht werden, am Fenster, am Arbeitspult oder dort, wo er Ihnen am bequemsten ist. Nicht nur kleine Storeanlagen werden heute motorisiert. Ganze Hochbauten werden fassadenweise, stockwerkweise oder einzeln von einer zentralen Stelle aus bedient. Verlangen Sie bitte Spezialprospekte.

**Schenker-Storen**

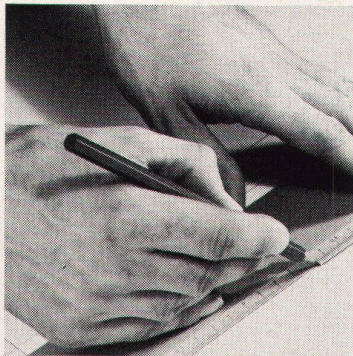
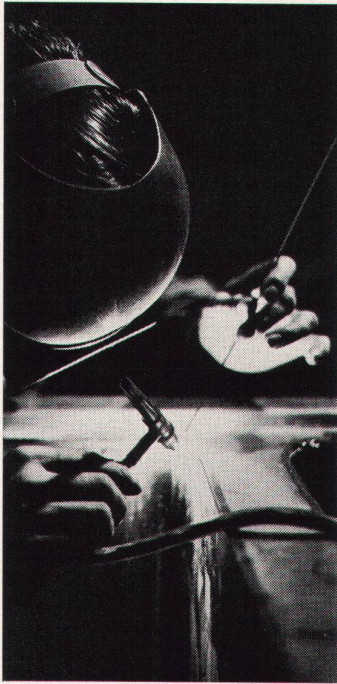


Emil Schenker AG 5012 Schönenwerd

Telefon 064 41 2652

Vertretungen in  
Basel, Bern, Genf, Lausanne, Lugano  
Luzern, Neuenburg, St. Gallen  
Solothurn, Winterthur und Zürich

# SPITAL- UND ANSTALT-KÜCHEN PLANUNG-FABRIKATION-MONTAGE DURCH FRANKE- DAS IST RATIONELL!



Franke Spezialisten mit langjähriger Erfahrung projektieren mit Ihnen und für Sie komplette Grossküchenanlagen nach dem neuesten Stand der Entwicklung. Eine aus der Praxis entwickelte Grossküchennormierung und die

bereits bei uns verwirklichte GA-STRO-NORM ermöglichen dabei rationelles Planen und die Senkung zahlreicher Kostenfaktoren. Franke Grossküchen-Einrichtungen werden aus Chromnickelstahl gebaut. Dieses Material lässt sich

vielseitig verarbeiten. Es hält jeder Beanspruchung stand, ist absolut hygienisch und bedarf keiner speziellen Pflege. Mit geschultem Personal montieren wir die kompletten Anlagen. Für fachgerechte, sorgfältige Arbeit

übernehmen wir die volle Garantie. Wir richten Hotel-, Restaurant-, Kantinen-, Spital- und Anstaltsküchen ein. Legen Sie uns Ihre Probleme unverbindlich vor und lassen Sie sich durch uns beraten.

Durch Erfahrung führend im Grossküchenbau

## FRANKE

Walter Franke AG, 4663 Aarburg, Tel. 062 741 41

# Koordination und Vorfabrikation im Krankenhausbau

Der GEBERIT-Beratungsdienst befaßt sich seit vielen Jahren eingehend mit diesen Fragen. In Studien- und Forschungsaufträgen werden die Erfahrungen für die Entwicklungsaufgaben der GEBERIT-Konstrukteure und -Spezialisten gesammelt und ausgewertet. In der Bearbeitung von Objekten geben unsere Technischen Berater diese Erfahrungen auch an die GEBERIT-Kundschaft weiter. Kurse, Vorträge und Fachartikelpublikationen gehören gleichfalls zu den Diensten am Kunden. Soeben erschien ein neuer Sonderdruck in der Fachartikelreihe:

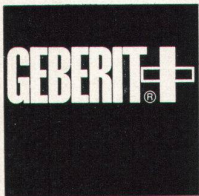
**Koordination der installations-  
technischen Einrichtungen  
ermöglicht Vorfabrikation**

Diese Studie befaßt sich mit dem ganzen Vorgang der Planung und Ausführung der installations-technischen Einrichtungen in einem Schwesternhaus.

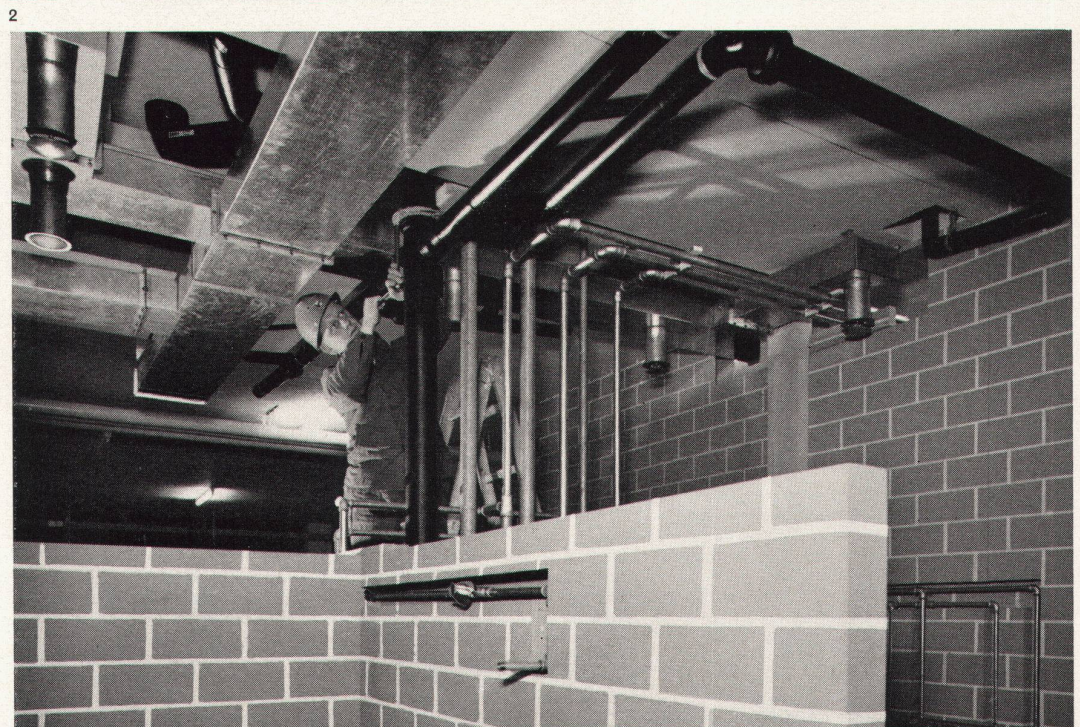
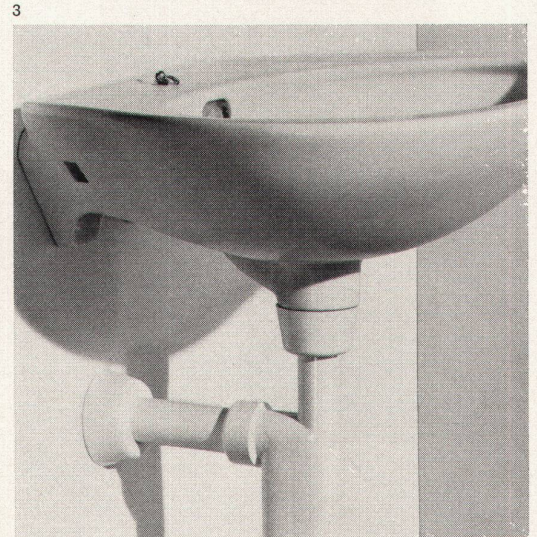
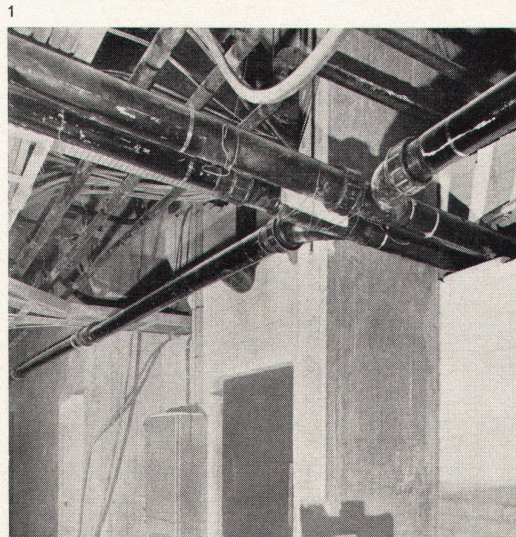
Der Verfasser erläutert an diesem praktischen Beispiel das Vorgehen für eine planmäßige Abwicklung der verschiedenen Installationsarbeiten. Wie bei diesem Objekt bis ins Detail geplant wurde, so kann auch beim Operations-, Labor- und Bettentrakt vorgegangen werden.

Nach einer solchen sorgfältigen Planung können sämtliche Stockwerk-Installationen bis auf einige Paßstücke vorfabriert und vormontiert werden. Interessenten geben wir diese Broschüre kostenlos ab.

Wir freuen uns, wenn wir Ihnen behilflich sein können.



**modern  
betriebssicher  
geräuscharm**



GEBERT + CIE  
Armaturen- und Apparatefabrik  
CH-8640 Rapperswil am Zürichsee  
Telefon 055/2 03 44, Telex 55 625

GEBERIT Armaturen und sanitäre  
Apparate GMBH  
D-7798 Pfullendorf/Baden  
Telefon 07552/300, FS 07-339 14

GEBERIT Sanitärtechnische Beratung  
Gesellschaft mbH  
A-1200 Wien, Treustrasse 90/92  
Telefon 0222 / 23 32 12



### GEBERIT-Ablaufleitungen vom Keller bis zum Dach

GEBERIT hat für die Vorfabrikation und Montage von Ablaufleitungen eine eigene Methode entwickelt, die eine rasche, einfache und saubere Installation gewährleistet. GEBERIT-Ablaufleitungen werden aus Hartpolyäthylen hoher Dichte hergestellt. Sie sind widerstandsfähig gegen alle im Krankenhausbetrieb normalerweise vorkommenden Säuren, Laugen und Lösungsmittel. GEBERIT-Hart-PE ist beständig gegen Schlag, Kälte und Wärme (drucklos bis 100 °C). GEBERIT-Siphons und -Ablaufgarnituren bewähren sich in der Praxis seit über zehn Jahren vorbildlich. Dank der hohen Qualität des Materials und dank der einfachen Montagemethode werden in der

Schweiz Apparateanschlüsse mehrheitlich mit GEBERIT ausgeführt.

1-2: GEBERIT-Ablaufsysteme mit -Strang- und -Apparate-Anschlußstücken.

3: GEBERIT-Waschtisch-Siphon gefrierfest, lösungsmittelbeständig, unverwüstlich, formschön.

4: GEBERIT-Wannengarnituren, geräuschlos, nicht verstopfend, gefrierfest.

5: GEBERIT-Laborprogramm für Ablaufleitungen und Apparateanschlüsse erfüllen die hohen Ansprüche an die Chemikalien-, Wärme- und Kältebeständigkeit. Das einfache, millionenfach bewährte Verschraubensystem ermöglicht Änderungen und Ergänzungen. Auch für das GEBERIT-Ablaufprogramm gilt: GEBERIT bietet Sicherheit!

### Moderne, geräuscharme und betriebs-sichere GEBERIT-Spülkasten

Daß im Krankenhaus nur geräuscharme, betriebssichere und leicht zu reinigende WC-Einrichtungen eingebaut werden, ist wohl selbstverständlich. Deshalb werden GEBERIT-PVC-Spülkasten bevorzugt.

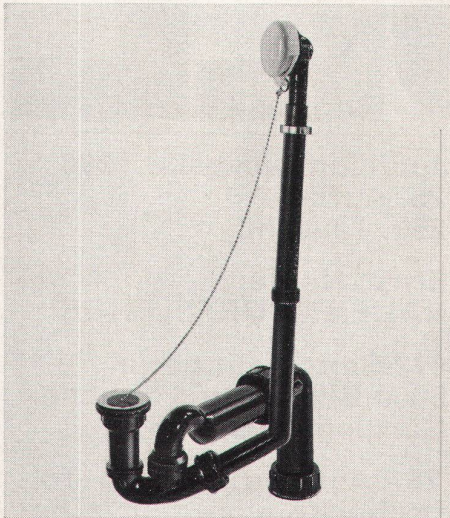
6: Tiefhängender GEBERIT-Spülkasten mit Bodenklosett (Normalanlage).

#### Für knappe Raumverhältnisse:

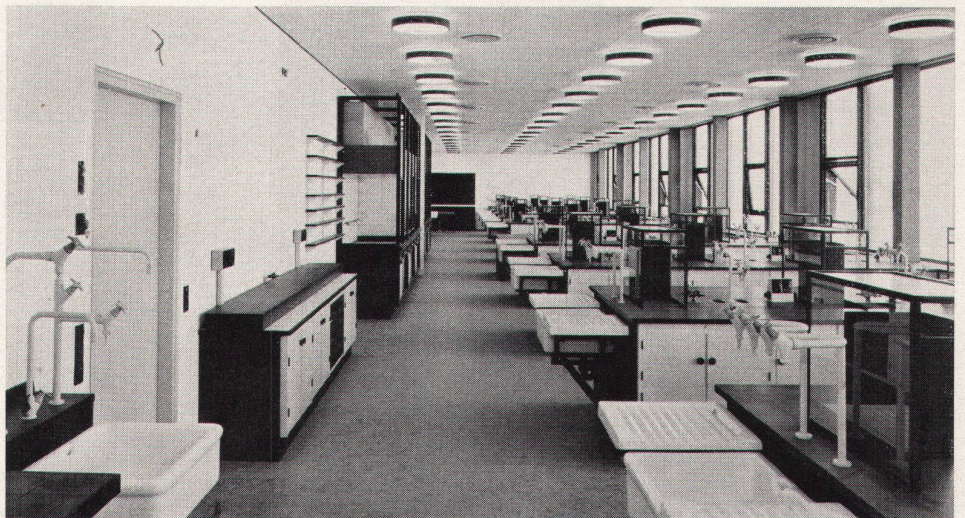
7: Halbhoch montierter GEBERIT-Spülkasten mit Wandklosett, geringste Ausladung von nur 54 cm.

8: Wandklosettanlage mit GEBERIT-Wandeinbau-Spülkasten. Unsere Technischen Berater stehen Ihnen gerne zur Verfügung.

4



5



6

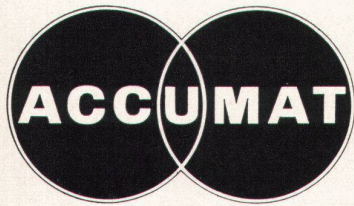


7



8





**Monotherm**

**Accum AG  
8625  
Gossau ZH  
051 - 78 64 52**



**Der ideale Allstoff-Heizkessel  
mit  
unerreichter Wirtschaftlichkeit**

Der ACCUMAT-Monotherm mit aufgebautem Boiler ist so konstruiert, dass der Oelbrenner nach Belieben gewählt werden kann. Die Verfeuerung von Heizöl, Koks, Anthrazit, Holz und Abfällen erfolgt in einem Feuerraum, und zwar ohne Umstellung. Der grosse, absolut freie Füllraum bietet sowohl für den Betrieb mit Oel als auch mit festen Brennstoffen die günstigsten Bedingungen. Die Warmwasserbereitung ist sehr billig und vermag jedem Komfortanspruch zu genügen. Der ACCUMAT senkt die Installations- und Baukosten. Er eignet sich nicht nur für Neubauten, sondern auch zur Modernisierung von bestehenden Anlagen.

**Ab sofort lieferbar:**

# BEL

**Jubiläumsausgabe 1966  
25. Auflage  
250. Tausend**

**Ernst Neufert  
BAUENTWURFSLEHRE**

**472 Seiten mit etwa  
5000 Bildern und Tabellen  
Ganzleinen DM 65,-**

**Für die 25. Auflage wurden folgende Abschnitte völlig neu bearbeitet und – soweit erforderlich – erweitert:**

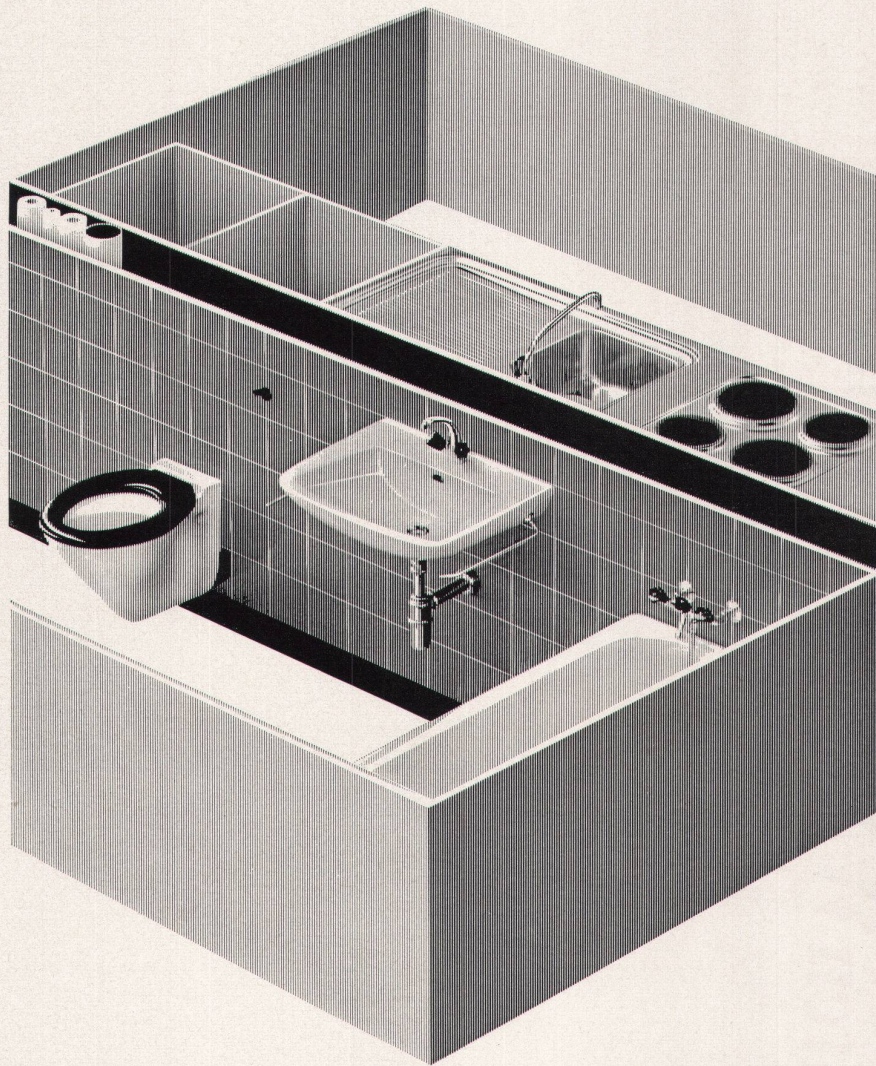
**Beleuchtung, Schulbau, Werkstätten, Eisenbahnanlagen, Krankenhausbau**

**Überarbeitet und ergänzt wurden u.a. die Abschnitte Fundamente, Ölheizungsanlagen, offene Kamine, Wärme-, Schall- und Erschütterungsschutz, Aufzüge, Siedlungswesen, Laboratorien, Sportanlagen, Kirchen, Museen, Altersheime**

**Alle anderen Abschnitte wurden sorgfältig überprüft und auf den neuesten Stand gebracht.**



**Ullstein  
Berlin  
Frankfurt/Main  
Wien**



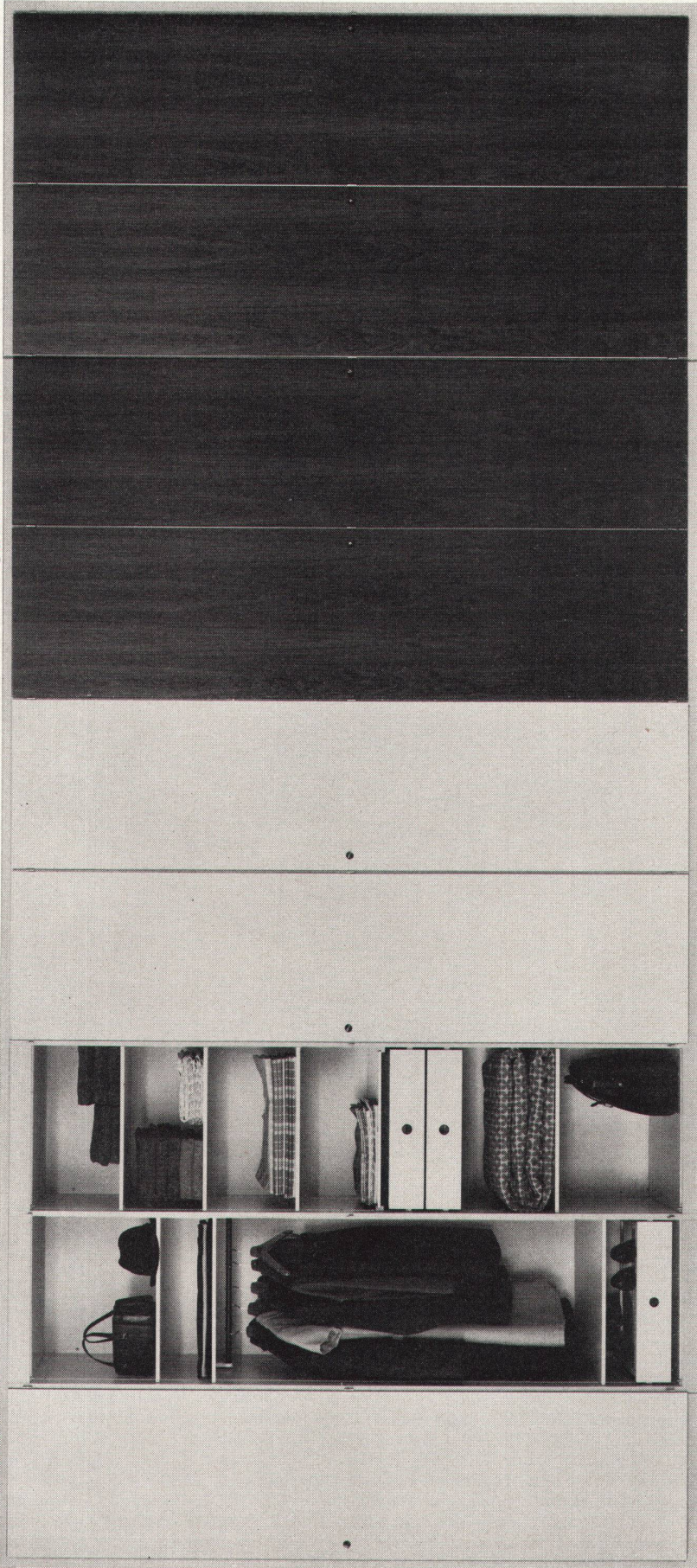
## Sanfit verbilligt den Wohnungsbau durch Rationalisierung.

Konsequent rationell durchdacht, erlaubt die Sanfit-Montagemethode den Einbau der kompletten Bad- und Kücheneinrichtung in die fertigerstellten Räume am Ende der Bauzeit. Lieferung, Montage und Inbetriebnahme einer Wohnungseinheit erfolgen in einer einzigen, fortlaufenden Arbeitsphase von wenigen Stunden. Die Sanitär-Fertiginstallation Sanfit ist im vorgefertigten Elementbau wie auch bei der konventionellen Bauweise anwendbar. Diese Vorteile und noch viele weitere lassen sich Bauherren und Architekten an einer Musteranlage beim Regionalvertreter zeigen.

*Beratung, Verkauf und Einbau erfolgen durch bestausgewiesene Sanitär-Installationsfirmen in der ganzen Schweiz:* **Aarau:** Ernst Ammann AG, Milchgasse 7, Tel. 064 222966. **Basel:** L.+H. Rosenmund, Riehentorstrasse 17, Tel. 061 339810. **Bern:** Schmid-Bill AG, Haldenstrasse 16, Tel. 031 421286. Arnold Baumann AG, Seftigenstrasse 41, Tel. 031 462277. **Biel:** Pärli + Cie, Renferstrasse 4-6, Tel. 032 48822. **Chur:** Dipl. Ing. E. Willi AG, Ottostrasse 25, Tel. 081 228622. **Liestal:** L.+H. Rosenmund, Gestadeckplatz 6, Tel. 061 841821. **Luzern:** Kramit AG, Fluhmattweg 6, Tel. 041 64803. **Schaffhausen:** Alfred Scherrer AG, Neustadt 57, Tel. 053 54644. **Solothurn:** Urs Arm, Bielstrasse 111, Tel. 065 23297. **St. Gallen:** Heinrich Kreis, Moosstrasse 52, Tel. 071 272311. **Thun:** Arnold Baumann AG, Florastrasse 2, Tel. 033 22376. **Vaduz FL:** Gustav Ospelt, Installationen, Tel. 075 21155. **Zug:** Wickart AG, St.-Antons-Gasse 5, Tel. 042 48333. **Zürich:** Rothmayr + Co. AG, Hallwylstrasse 71, Tel. 051 270192. **Bezugsquellennachweis** für alle Regionen der Schweiz durch die Sanfit AG, Frauenfelderstrasse, 8475 Ossingen ZH, Tel. 052 41833.

# \*Architekten! Für Sie gibt es keine Schrankprobleme mehr Wählen Sie den echten WM-Normschrank:

Als Einzelement, ganze Schrankwand, Einbauschränk  
oder als Trennwand für Wohn- und Geschäftshaus



Das Innenarchitekten-Team Walter Müller fabriziert heute den echten WM-Normschrank in grossen Serien. Eine Garantie für beste Qualität bei konstantem Finish. Die universelle und vollendete Innenausstattung ist zu diesen Preisen kaum mehr zu über-treffen. Offerieren Sie deshalb Ihren Kunden die echten WM-Norm-schränke. Erhältlich mit Fronten in Edelholz, Novopanplatte roh oder mit weiss Renolitfolie überzogen.

Masse:  
1. Element 58 cm  
jedes weitere  
Element 56 cm  
Tiefe 61 cm  
Höhe 230 cm

Ausführung aussen und innen Novopanplatten, Türe Novopanplatte roh  
1. Element Fr. 225.-  
Anbauelement Fr. 170.-  
Ausführung aussen und innen inklusiv  
Türe mit weiss Renolitfolie überzogen  
1. Element Fr. 409.-  
Anbauelement Fr. 287.-

Ausführung Korpus aussen und innen  
mit weiss Renolitfolie überzogen,  
Türe in Nussbaum  
1. Element Fr. 465.-  
Anbauelement Fr. 344.-

Sonderrabatte für Architekten

Walter-Müller-Elementenmöbel sind international geschützt. In grösseren Schweizer Städten auch in ersten Möbelgeschäften erhältlich. In Deutschland, Frankreich, Benelux-Staaten und Österreich unter Interlübke. In England unter Opus, Firma Stag, Nottingham.

Verlangen Sie Prospekte beim  
Innenarchitekten-Team Walter Müller

jetzt Utoquai 55 Zürich

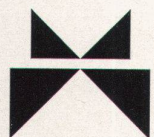
Telefon 051 324924 Parkgarage im Haus

# walter müller



Bürohaus Alusuisse in Zürich-Altstetten

HZ-  
Aluminiumfenster  
und -Fassaden  
für alle Bauten

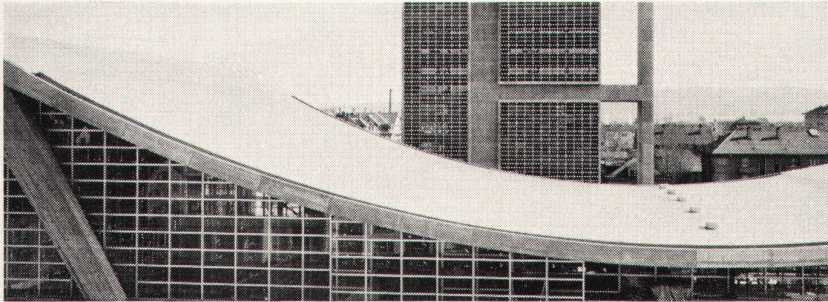


Metallbau  
HZ Konstruktionen  
Profilpresswerk

**hädrieh &co**

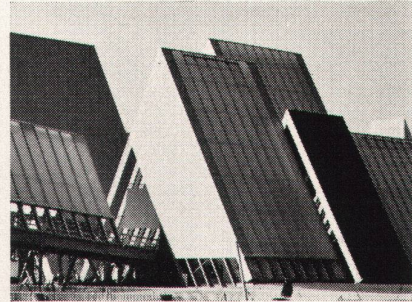
8047 Zürich Freilagerstrasse 29 Telefon 051/521252

# Sarnafil



Sarnafil ist eine armierte, auf Weich-PVC aufgebaute Kunststoffhaut. Es wird in mehreren Lagen bis 2mm stark hergestellt. Es ist elastisch, mechanisch und gegen UV-Strahlung widerstandsfähig und witterungsbeständig.

Sarnafil bewährt sich durch seine hervorragenden Eigenschaften als Dachbelag, Dachbespannung und Abdichtung. Das Bild links zeigt den Baukomplex Hallenbad / Gemeindesaal der Stadt Biel. Sein flexibles Beton-Hängedach hat mit

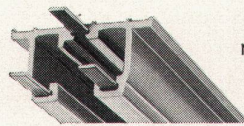


Sarnafil auch einen flexiblen Belag erhalten. Als lichtdurchlässige, wasserdichte Bespannung des „Weg der Schweiz“ und andern Objekten an der Expo 64, erfüllte Sarnafil höchste Ansprüche. (Teilansicht rechts).

## Woertz Steckerschienen

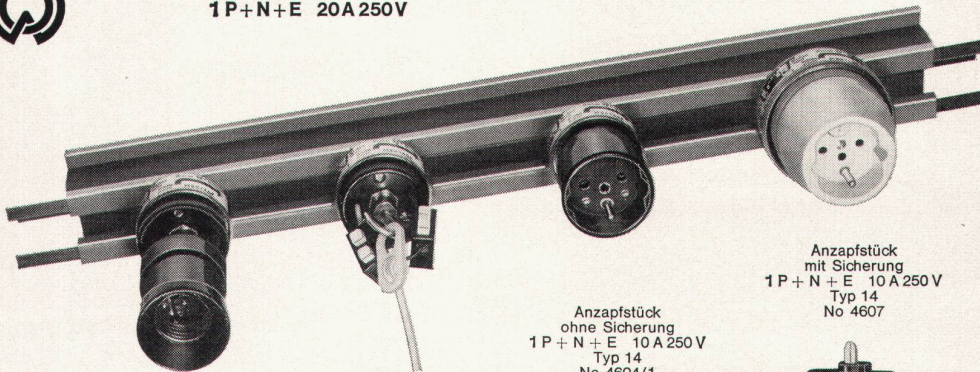


aus Hart-PVC  
1 P + N + E 20A 250V



No 4601

(Kupferleiter nicht berührbar)



Anzapfstück  
mit Rohrrippe  
zum Anschliessen von  
Lampenfassungen  
No 4606

Anzapfstück  
mit Haken  
zum Aufhängen von  
Beleuchtungskörpern  
No 4605/1

Anzapfstück  
ohne Sicherung  
1 P + N + E 10 A 250 V  
Typ 14  
No 4604/1

Anzapfstück  
mit Sicherung  
1 P + N + E 10 A 250 V  
Typ 14  
No 4607



In- und ausl.  
Pat. ang.



**Oskar Woertz Basel**  
Fabrik elektrotechnischer Artikel

# Kellpax Normtüren vereinfachen die Planung sind preisgünstig und kurzfristig lieferbar

## **Aufbau:**

absolut plane, stoss- und gehrungsfreie Flächen aus mattiertem und eloxiertem Peralumanblech. Falzprofile aus Anticorodal eloxiert. Stahlrohrrahmen mit umlaufender Gummidichtung und Schwellenwinkel, Eisenteile feuerverzinkt.

## **Besondere qualitative Eigenschaften:**

leichtgängig, absolut verwindungsfrei, vorzügliche Isolation, lange Lebensdauer auch bei harter Beanspruchung, repräsentative Wirkung.

## **Zusätzliche Möglichkeiten:**

Gegen einen bescheidenen Mehrpreis kann eine ein- oder zweiteilige Verglasung bis 10 cm über den Drücker angebracht werden.

## **Bevorzugte Anwendungsgebiete:**

öffentliche Bauten wie Spitäler, Schulhäuser, Gemeindemagazine.  
Fabrikationsbetriebe mit Verarbeitung verderblicher Nahrungsmittel, wie Käsereien, Metzgereien, Schlachthäuser.  
Kraftwerke, Trafostationen.

2050

800

1000

900

1100

**kellpax**

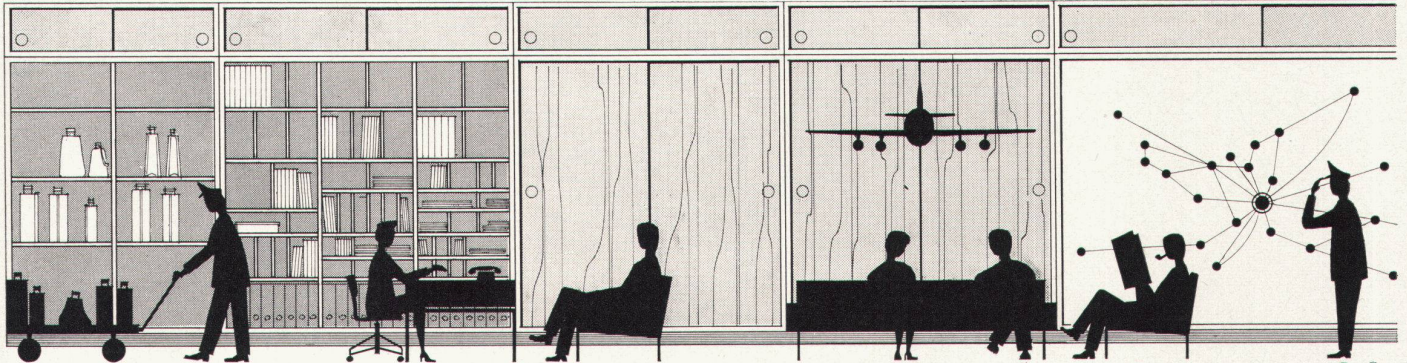
KELLPAX wird auch in Deutschland hergestellt durch  
Keller & Co. GmbH 6707 Schifferstadt (Pfalz)

Verlangen Sie Prospekt-Unterlagen oder den unverbindlichen Besuch eines technischen KELLPAX-Beraters.

Keller + Co AG  
Kellpax-Metallbau Klingnau  
056 5 11 77

# Reisebüro

Bahn und Flughafen erfordern Dienstleistungen gestern, heute und morgen. Es geht um Zeit und andere Werte. Es geht um Sicherheit und Vertrauen. Service und Confort wird gross geschrieben und auch bezahlt. — Weltberühmte dänische Raumwissenschaftler haben die Heimatmosphäre der Betriebsräume geschaffen. Die SW Schrank- und Regalelemente ordnen, klassieren und regeln alles betriebliche griffbereit, diskret und gediegen. Der Gast wird nicht am Schalter, sondern wie zu Hause empfangen. Er wird umsorgt, beraten, bedient (nicht abgefertigt), sondern zur Tür begleitet. — Ambiance, Gastlichkeit und Ware qualifizieren das Unternehmen und versprechen gute Kundschaft. — Profitieren Sie von unserem fachlichen Wissen; unsere Beratung kostet Sie nichts extra.



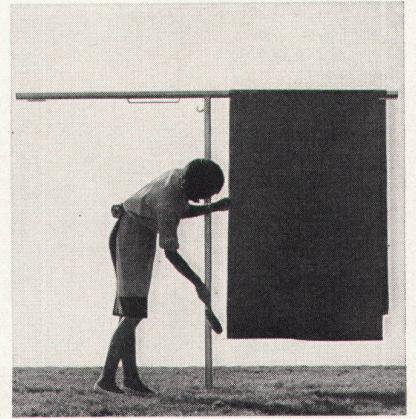
Zingg-Lamprecht AG in Zürich: «Dansk Kunst» Claridenstr. 41, Hauptgeschäft am Stampfenbachplatz  
Zingg-Lamprecht SA intérieur danois, Lausanne: 19, avenue Villamont.

**zingg-lamprecht**

## Stufenlos verstellbar

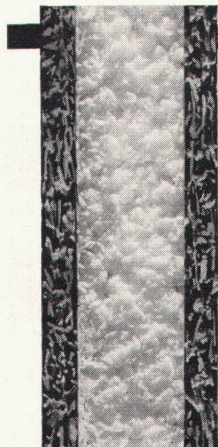
längs des Standrohrs, von bodentief bis über Kopfhöhe, ist nur der Gölz-Wäscheschirm «Seilspinne». Ein neuer

Prospekt orientiert Sie ausführlich über seine vielen weiteren Vorteile, über unsere Wäschehängen und Teppichklopfanlagen. Verlangen Sie ihn unverbindlich bei



Gölz-Metallbau  
Rotachstrasse 5, 8003 Zürich  
Telefon 051 33 44 20

**GÖLZ**



Die ideale Isolierung  
für Wohnungs- und Industriebau

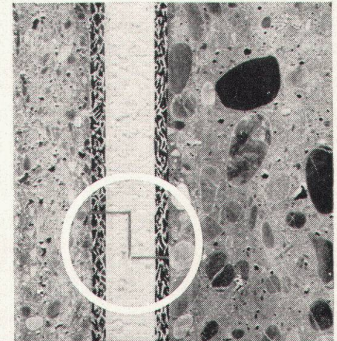
**SCHICHTEX**

HARTSCHAUM-SCHICHTPLATTE  
abscherfest

Falz verhindert  
Kältebrücken

Größe der Platten 200x50 cm

Stärke	Gewicht	k-Wert
25 mm	5 kg	1,172
35 mm	6,5 kg	0,835
50 mm	7,5 kg	0,583



**Bau+Industriebedarf AG** 4002 Basel, Lange Gasse 19, Telefon 061 35 20 65



*Neu!*



## PRESIDENT ▲

**PRESIDENT** ► ein neuer Waschtisch aus dem bekannten Laufener «ARGOVIT» - Sanitärporzellan  
Werknummer 106049, Länge: 58 cm, Breite: 49 cm  
Werknummer 106050, Länge: 51 cm, Breite: 45 cm  
Lieferbar in weiss, in verschiedenen Unifarben und auch zweifarbig

**PRESIDENT** ► besticht durch seine streng sachliche und klare Form

**PRESIDENT** ► hat direkten Wandanschluss. Er entspricht in Form und Funktion höchsten Ansprüchen

**PRESIDENT** ► finden Sie in den Ausstellungen des für die Lieferungen zuständigen Sanitär-grosshandels



**Kera-Werke AG/4335 Laufenburg AG**

---

**Trocken, fugenlos,  
feuerhemmend**

die grossen Vorteile der **Gitro-Decken**



Fugenlose Schallschluckdecke aus Gitro-Platten

**Fritz Grob AG 8008 Zürich**

Drahtzugstr.8 Tel.051/32 06 95

---



## Kellco Kunststoffplatten...

gibt es in über 70 Farben und Dessins. Sie können damit harmonisch kombinieren – jedem Raum die gewünschte Note verleihen. Der Realisierung Ihrer Ideen sind keine Grenzen gesetzt – KELLCO Kunststoffplatten eignen sich überall!

Keller+Co AG 5313 Klingnau

Telefon 056/51177 (ab Juli 1966 056/45 27 70)





# Kellco Kunststoffplatten sind vielseitig anwendbar — sie eignen sich überall!...

Keller+Co AG 5313 Klingnau  
Telefon 056/51177  
(ab Juli 1966 Tel. 056-45 27 70)



...im Innenausbau



...in der Küche



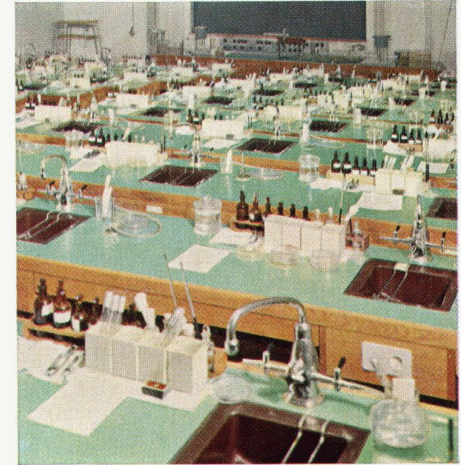
...im Restaurant



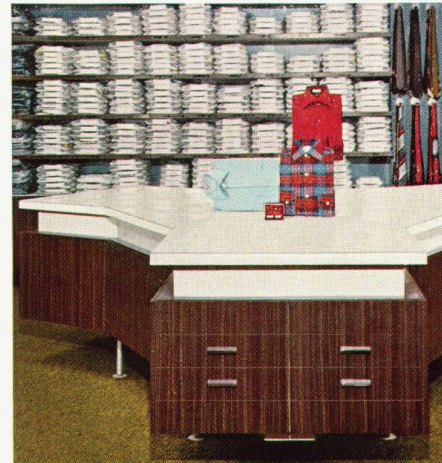
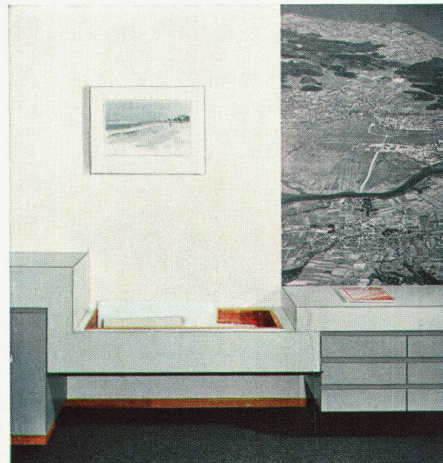
...im Empfangszimmer



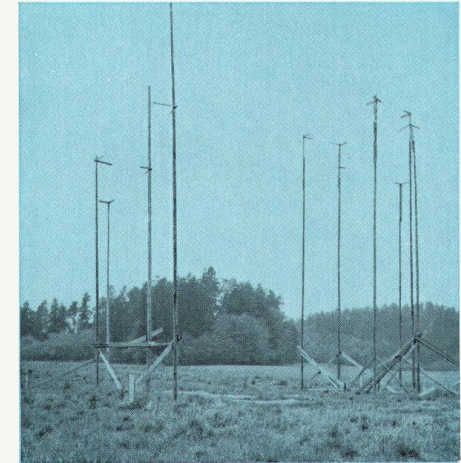
...im Coiffeursalon



...im Labor



...im Verkaufsbüro



...in jedem geplanten Neu- oder Umbau