

Beispiel England

Autor(en): **[s.n.]**

Objektyp: **Article**

Zeitschrift: **Das Werk : Architektur und Kunst = L'oeuvre : architecture et art**

Band (Jahr): **53 (1966)**

Heft 6: **Terrassenhäuser II**

PDF erstellt am: **22.09.2024**

Persistenter Link: <https://doi.org/10.5169/seals-41211>

Nutzungsbedingungen

Die ETH-Bibliothek ist Anbieterin der digitalisierten Zeitschriften. Sie besitzt keine Urheberrechte an den Inhalten der Zeitschriften. Die Rechte liegen in der Regel bei den Herausgebern.

Die auf der Plattform e-periodica veröffentlichten Dokumente stehen für nicht-kommerzielle Zwecke in Lehre und Forschung sowie für die private Nutzung frei zur Verfügung. Einzelne Dateien oder Ausdrucke aus diesem Angebot können zusammen mit diesen Nutzungsbedingungen und den korrekten Herkunftsbezeichnungen weitergegeben werden.

Das Veröffentlichen von Bildern in Print- und Online-Publikationen ist nur mit vorheriger Genehmigung der Rechteinhaber erlaubt. Die systematische Speicherung von Teilen des elektronischen Angebots auf anderen Servern bedarf ebenfalls des schriftlichen Einverständnisses der Rechteinhaber.

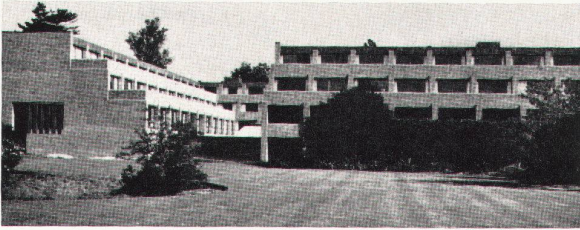
Haftungsausschluss

Alle Angaben erfolgen ohne Gewähr für Vollständigkeit oder Richtigkeit. Es wird keine Haftung übernommen für Schäden durch die Verwendung von Informationen aus diesem Online-Angebot oder durch das Fehlen von Informationen. Dies gilt auch für Inhalte Dritter, die über dieses Angebot zugänglich sind.

Beispiel England



1



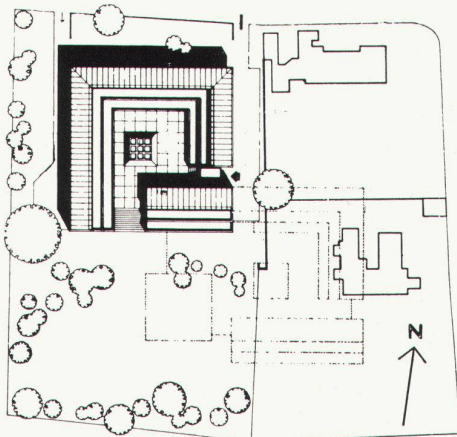
2



4

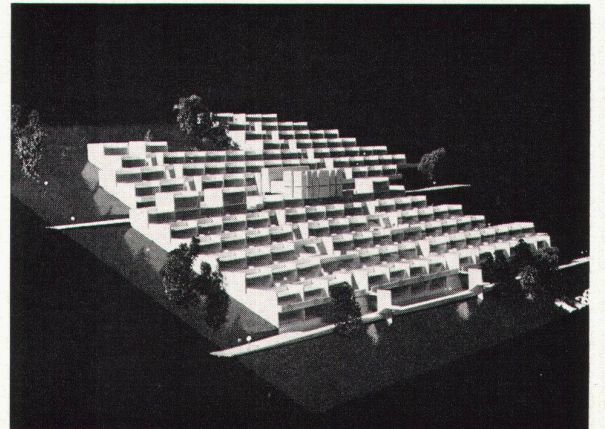
1, 2
Wohngebäude für das Gonville and Caius College, Cambridge. Architekten: Sir Leslie Martin und Colin St. John Wilson
Maisons d'habitation pour le Gonville and Caius College à Cambridge
Residence for Gonville and Caius College, Cambridge

3
Situation
Situation
Site plan

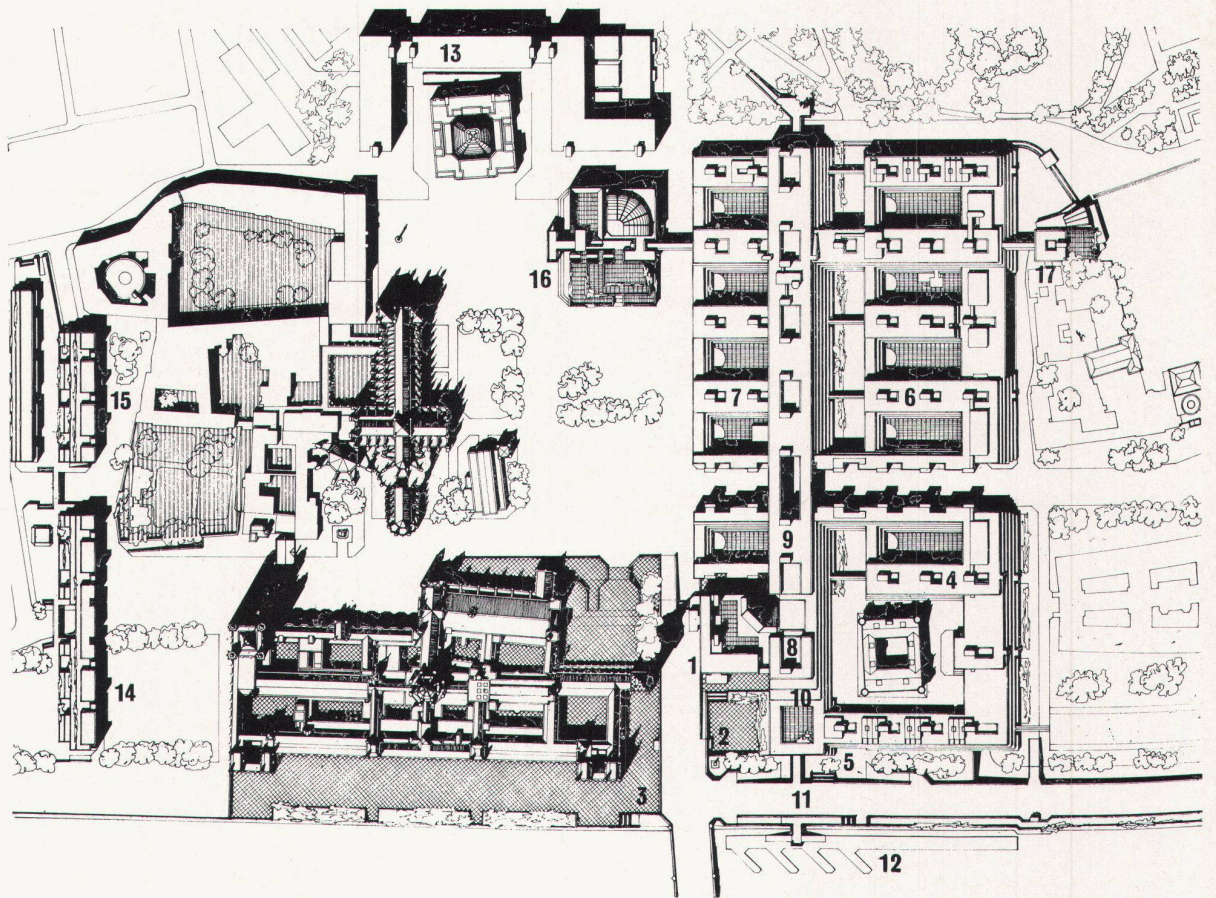


3

4, 5
Feriendorf Millendreath, Cornwall. Architekten: Marshman und Warren, Bedford
Village de vacances à Millendreath, Cornwall
Millendreath Holiday camp, Cornwall



5



6

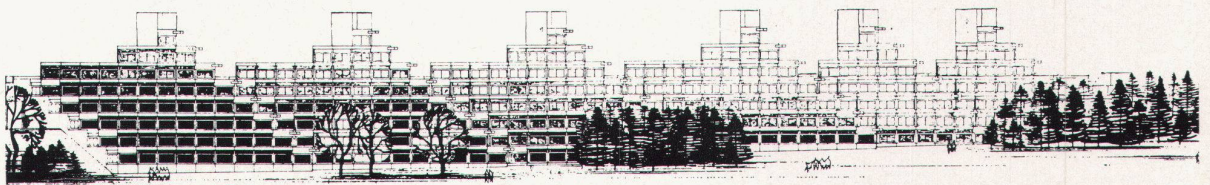
Vier Beispiele von terrassierten Gebäuden in England sollen zeigen, daß die Schweiz keineswegs das Monopol dieser Bauform innehat und daß nicht der Platzmangel in unseren Tal-lagen zur Terrassenbauweise zu führen braucht, sondern daß es sich um eine neue – oder uralte – Konzeption eines Bauwerkes handelt. Die Gebäude auf dieser Doppelseite umfassen ein Studentenwohnhaus, eine Feriensiedlung, eine öffentliche Verwaltung und eine ganze Universität. Vom Zweck her ist also auch hier keine Begrenzung zu sehen.

6 Nationales Regierungszentrum in Whitehall. Architekten: Sir Leslie Martin, J. R. B. Taylor und Lionel March
Centre civique national à Whitehall
National Government Centre in Whitehall

- 1 Bridge Street
- 2 Vorhof
- 3 Neue Terrasse des Parlamentsgebäudes
- 4 Regierungsgebäude an der Bridge Street
- 5, 8–10 Läden und Zugang zur U-Bahn
- 6 Regierungsgebäude beim Foreign Office
- 7 Regierungsgebäude an der Great George Street
- 11 Öffentliche Promenade über der Fahrbahn
- 12 Themsepromenade und Quai
- 13 Neue Entwicklung an der Central Hall (Geschäftshäuser)
- 14, 15 Wohnhäuser
- 16 Lage für ein Gebäude von besonderer Bedeutung
- 17 Mögliche Erweiterung von Downing Street

7 Universität East Anglia bei Norwich. Architekt: Denys Lasdun, London
Université East Anglia près Norwich
East Anglia University in Norwich

Abbildungen: 1–3, 6 «Architectural Design»; 4, 5 F. Jewell-Harrison, Bedford; 7 «L'Architettura»



7