

Objektyp: **Advertising**

Zeitschrift: **Schweizer Ingenieur und Architekt**

Band (Jahr): **106 (1988)**

Heft 42

PDF erstellt am: **26.09.2024**

Nutzungsbedingungen

Die ETH-Bibliothek ist Anbieterin der digitalisierten Zeitschriften. Sie besitzt keine Urheberrechte an den Inhalten der Zeitschriften. Die Rechte liegen in der Regel bei den Herausgebern. Die auf der Plattform e-periodica veröffentlichten Dokumente stehen für nicht-kommerzielle Zwecke in Lehre und Forschung sowie für die private Nutzung frei zur Verfügung. Einzelne Dateien oder Ausdrucke aus diesem Angebot können zusammen mit diesen Nutzungsbedingungen und den korrekten Herkunftsbezeichnungen weitergegeben werden. Das Veröffentlichen von Bildern in Print- und Online-Publikationen ist nur mit vorheriger Genehmigung der Rechteinhaber erlaubt. Die systematische Speicherung von Teilen des elektronischen Angebots auf anderen Servern bedarf ebenfalls des schriftlichen Einverständnisses der Rechteinhaber.

Haftungsausschluss

Alle Angaben erfolgen ohne Gewähr für Vollständigkeit oder Richtigkeit. Es wird keine Haftung übernommen für Schäden durch die Verwendung von Informationen aus diesem Online-Angebot oder durch das Fehlen von Informationen. Dies gilt auch für Inhalte Dritter, die über dieses Angebot zugänglich sind.

Zum Titelbild

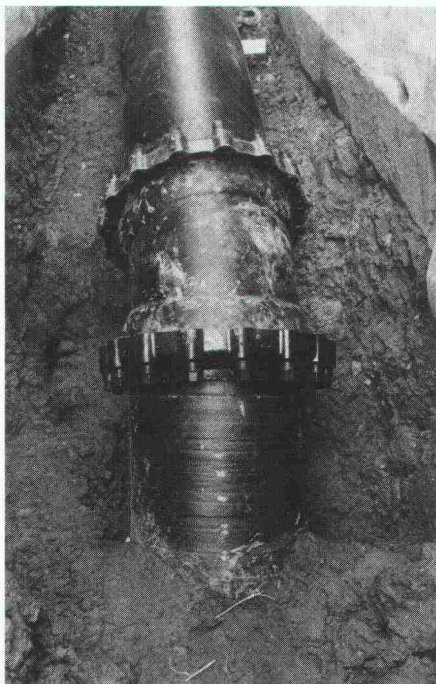
FZM-Gussrohre von BUDERUS für Gas- und Wassertransport

Im Bild: Zugfester Düker im Verlauf einer neuerstellten Wasser-Transportleitung DN 500 mm der Wasserversorgung Emmen. Deutlich erkennt man, dass die Gussrohre direkt in den aggressiven Mutterboden verlegt und mit Aushubmaterial überdeckt werden. Der Aussenpanzer aus Faserzementmörtel (FMZ) gewährleistet die absolute Korrosionsfestigkeit der Rohre. Der ansonsten bei solchen Bodenverhältnissen unerlässliche Kieskoffer um die Rohrleitung und allfällige weitere Schutzmassnahmen können entfallen. Auf diese Weise lassen sich Einsparungen realisieren, die in der Regel erheblich über dem Mehrpreis für die FZM-Aussenbeschichtung der Rohre liegen.

FZM-Gussrohre von BUDERUS – die sicherere und kostengünstigere Lösung!

BUDERUS-Generalvertretung für die Schweiz:

Werner Hagenbucher
Techn. Vertretungen
Postfach
8126 Zumikon
Telefon 01/301 17 92
Telefax 01/302 12 08
Telex 823 616



Inhalt

Zeitfragen	Wasserstofftechnologie <i>H. U. Scherrer</i>	1155
Energieversorgung	Alternative Energie Wasserstoff <i>H. Prechtl, Zürich</i>	1156
Architektur	Baha'i-Haus der Andacht, New Delhi, Indien <i>M. Naimi, Zürich</i>	1162
Gegendarstellung	Waldsterben: Aussagekraft üblicher Schadenangaben	1168
Bücher		1168
Preise	Rudolf-Lodders-Preis 1989	1169
Wettbewerbe	Verwaltungsgebäude Eigerstr. 41 in Bern (E). Überbauung Rathausstrasse-Kreuzplatz in Baar ZG (D)	1169
Aktuell	Schweizer Wirtschaft braucht Produktionsstätten der Zukunft. Magnetkissentechnik. Technikgeschichte und Technikverständnis. Ungebrochene Zunahme der Anzahl Unternehmungen. Für Sie gelesen. Rettung des Klosters San Francisco in Lima. Einsatz von Recyclingbaustoffen	1175
Rechtsfragen	Notarielle Bestätigung beweist nicht-schweizerischen Charakter einer Immobiliengesellschaft. Scheune durfte nicht in Wagenhalle umgebaut werden	1178
GEP	Vortrag Logistikprobleme beim Umbau HB Zürich	1178
B-Seiten	Laufende Wettbewerbe und Ausstellungen. Aus Technik und Wirtschaft. Tagungen/ Weiterbildung. Messen. Terminkalender 1988/5	B 165-172
Impressum	am Schluss des Heftes	

Ingénieurs et architectes suisses

Numéro 20/88	Rédaction: En Bassenges, 1024 Ecublens, tél. 021/47 20 98	
Urbanisme	Adrien Pichard, ingénieur et premier urbaniste de Lausanne <i>par Philippe Gasser</i>	307
Matériaux	La science des matériaux à l'EPFL <i>par Gérald Zambelli</i>	314

Sarnatex-Unterdachbahn: wind- und wasserdicht verschweisst.
 Sarna-Wärmedämmung: durchgehend und ohne Wärmebrücken verlegt.
 Sarnavap-Dampfbremse: luft- und dampfdicht verklebt.

Beim Unterdachelement SarnaPanel Standard sind Dampfbremse, Wärmedämmung und Unterdachbahn in einem selbsttragenden System vereint. Das Element wird ohne Unterlage direkt auf die Tragkonstruktion verlegt. Zusammen mit der Sarna-Anschlusschnik eine perfekte technische Lösung.

Tragkonstruktion sichtbar, die Verlegeunterlage ist zugleich Sichtdecke.

Die Tragkonstruktion ist nur teilweise oder überhaupt nicht sichtbar. Die Sichtdecke wird als separate Schicht verlegt. Im Industriebau mit sichtbarer Tragkonstruktion dient die Untersicht des SarnaPanel-Elements in verschiedenen Ausführungen als Sichtdecke.

DIE KRONE DES HAUSES.

3.

Wer das SarnaRoof- Unterdach einplant, hat das Problem der Deckengestaltung gelöst.

Die materialtechnisch aufeinander abgestimmten drei Schichten des SarnaRoof-Unterdachs – Dampfsperre, Wärmedämmung und Unterdachbahn – werden einzeln oder als Element über, nicht zwischen den Sparren verlegt. Das hat nicht nur von der Bauphysik her unbestreitbare Vorteile. Auch in der Innenraumgestaltung bekommen Sie völlig freie Hand. Sie können die Balkenkonstruktion sichtbar lassen und dem Raum dadurch eine besondere Wirkung geben. Sie können die Balken aber auch abdecken oder nur teilweise sichtbar machen. Einer von vielen Vorteilen des SarnaRoof-Unterdaches. Möchten Sie das ganze System kennenlernen? Wir schicken Ihnen gerne unsere ausführlichen Unterlagen über «Die Krone des Hauses». Sarna Kunststoff AG, 6060 Sarnen, Telefon 041-66 99 66, intern 569.

Firma

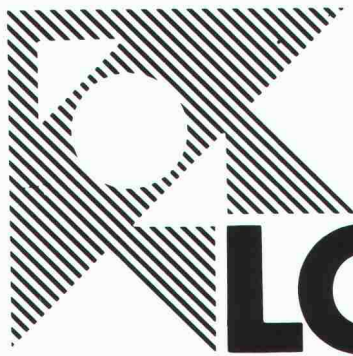
SIA 13.10.88

Name

Adresse

Telefon

 **Sarna**



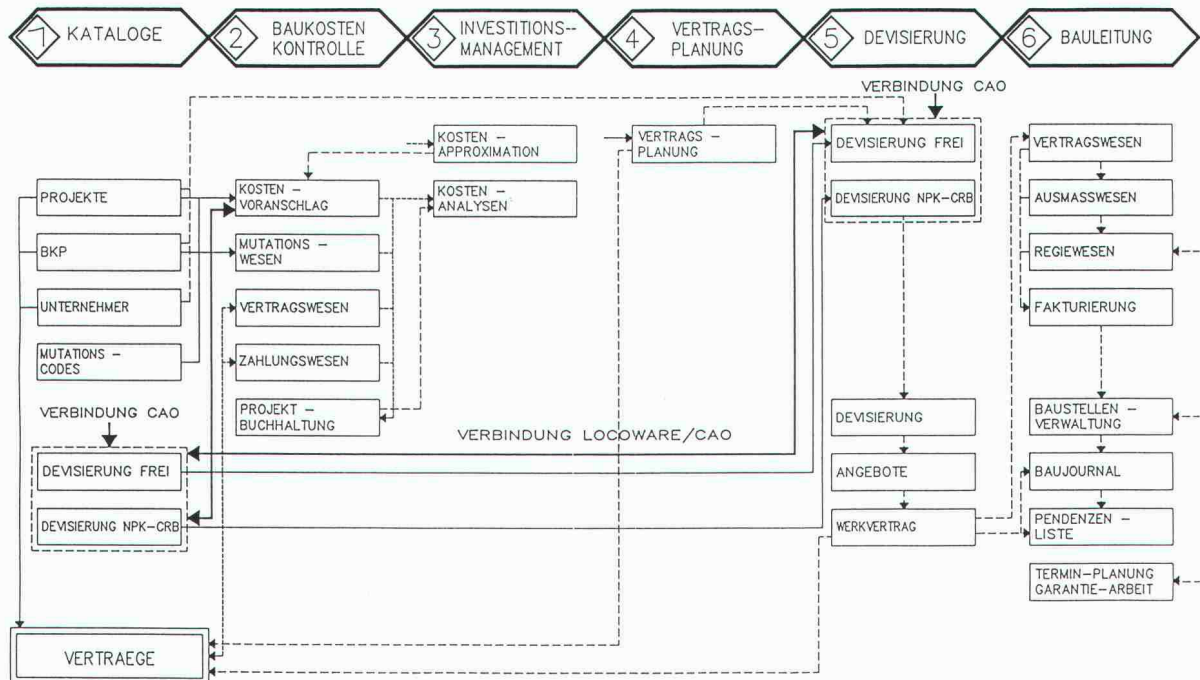
Bauherr
Architekt
Bauingenieur
Unternehmer

LOCOWARE

EIN INTEGRALES BAUMANAGEMENT-SYSTEM

LOCOWARE C/87 – ORGANIGRAMM – INFORMATIONEN-FLUSS

LOCO-INFORMATIK/02.05.88/H5



ENTSCHEIDEND... SIND DIE KOSTEN

Die Baukosten im Griff zu haben ist eine der grössten gemeinsame Sorge des Bauherrn und seiner Planer. Und das von der ersten Schätzung bis zur Schlussabrechnung. LOCOWARE ist ein integrales System, das die Kosten von der ersten Approximation bis zur Schlussrechnung auf allen Stufen und integral überwacht.

LOCOWARE... BAUKOSTEN IM GRIFF



Technische Beratungsstellen:

SPRENGER + PARTNER

Bauingenieure SIA
Neumattstrasse 22
4144 ARLESHEIM
Tel. 061/72 7117

ALLEMANN INFORMATIK + ARCHITEKTUR

Thundorferstrasse 8
8500 FRAUENFELD
Tel. 054/22 32 30

W. & H. INFORMATIK

Bernstrasse 88
8953 DIETIKON
Tel. 01/740 22 44

LOCO-PROJEKTE AG

Place de Cornavin 16
1211 Genève 1
Tel. 022/3143 40
Fax 022/34 37 70

SCALA – Pastellblau. Für eine natürliche Umgebung.



Wohn- und Geschäftshaus «Arche», 8135 Langnau a.A. Architekten E. Ackermann und I. Vesely, 8135 Langnau a.A. Dachdecker Hättenschwiler Dach AG, 6311 Edlibach.



Die neuen SCALA-Dachziegel haben die Natur als Vorbild. Eine wichtige Voraussetzung zur harmonischen Wirkung des Daches in seiner Umgebung. Und dies für viele Jahre!

Die SCALA-Dachziegel sind auch in ihrer Qualität überzeugend. Wie die Gesteinsschichten unserer Berge ist der SCALA-Dachziegel in einem der Natur abgeschauten Prozess geschaffen und schützt Sie vor den Urgewalten des Wetters. Die SCALA-Dachziegel sind eines der wenigen Dachmaterialien, die sich bis in alle Höhenlagen sicher und problemlos anwenden lassen. Die zukunftsweisende Beschichtung hält der Bewitterung wie Frost, Sonne, Schnee, Hagel und auch saurem Regen hervorragend stand. Zusätzlich sind die SCALA-Dachziegel durchgetönt und imprägniert. Dadurch verläuft die Alterung harmonisch und gibt dem Dach mit der Zeit eine interessante Patina.

Wenn Sie sich etwas konkreter ausmalen möchten, welche Möglichkeiten Ihnen das neue SCALA-Programm eröffnet, sind unsere Fachleute natürlich gerne für Sie da. **Eternit AG, 8867 Niederurnen, 058 23 11 11.**
Eternit SA, 1530 Payerne, 037 62 91 11

Pastellblau.



Bergviolett.



Steinrot.



Die drei Sonderfarben der SCALA-Dachziegel auf einen Blick. Mit diesen Schiefeln können gerade formenreiche Dächer optimal gedeckt werden. Zusammen mit dem GEA-Unterdach ergibt dies ein Dachsystem, auf das man sich verlassen kann.



Kühlen und Gefrieren mit weniger Strom



Bauknecht-Kühl- und Gefriergeräte sind energieoptimiert und haben eine hochwertige Isolation aus Polyurethan-Hartschaum, die wesentlich zum geringen Stromverbrauch beiträgt, zum Beispiel:

Bauknecht
weiss, was Frauen wünschen

Bauknecht AG, 5600 Lenzburg, Telefon 064 50 31 31

Einbaukühlschrank 244 Liter
Stromverbrauch nur 0,37 kWh
pro 100 Liter in 24 Stunden

Gefrierschrank 228 Liter
Stromverbrauch nur 0,44 kWh
pro 100 Liter in 24 Stunden

Gefriertruhe 287 Liter
Stromverbrauch nur 0,31 kWh
pro 100 Liter in 24 Stunden

Ein Hightech-Konstruktionsbüro setzt Ideen um.

Vorausgesetzt, dass welche entstehen.

Was nützt das futuristische Konstruktionsbüro mit modernster Elektronik ohne motivierte, engagierte Mitarbeiter?

Nicht viel. Das bedeutet: Ein funktionierendes Konstruktionsbüro muss den innerbetrieblichen Verhältnissen, den zu lösenden Problemen und den

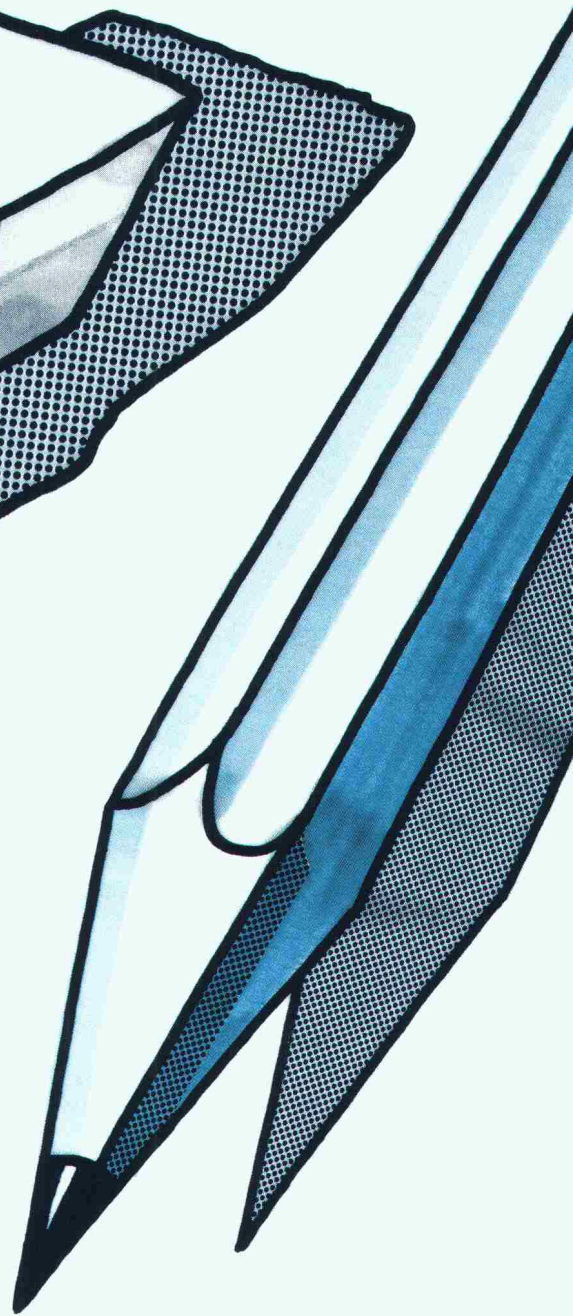
Mitarbeitern angepasst werden. Nicht etwa umgekehrt.

Deshalb sollten Sie bei der Einrichtung eines Technischen Büros oder bei der Reorganisation eines bestehenden nicht von fixen Maximallösungen ausgehen. Sondern mit einem flexiblen Partner das Problem punktuell angehen.

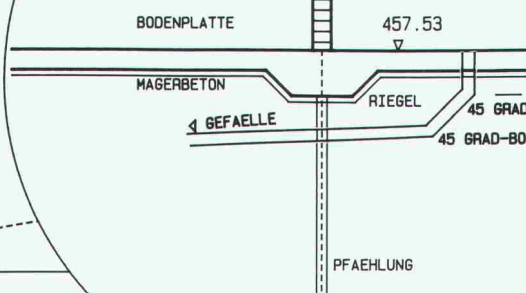
Im Nestler-«Baukastenprogramm» ist alles drin, was Sie heute... und auch das, was Sie vielleicht erst später brauchen. Von Nestler TechOffice, dem kompletten Möbelprogramm für den technischen Arbeitsplatz. Über NC draft 90, der intelligenten Zeichenmaschine mit Schnittstellen zur Datenverarbeitung. Bis zu Nestler CAD 7010, der Zentrale für den gesamten Konstruktionsablauf.

Nestler[®]

Konstruktions- und Zeichentechnik.



SCHEMA-SCHNITT
LEITUNGSDURCHFUEHRUNG
BODENPLATTE



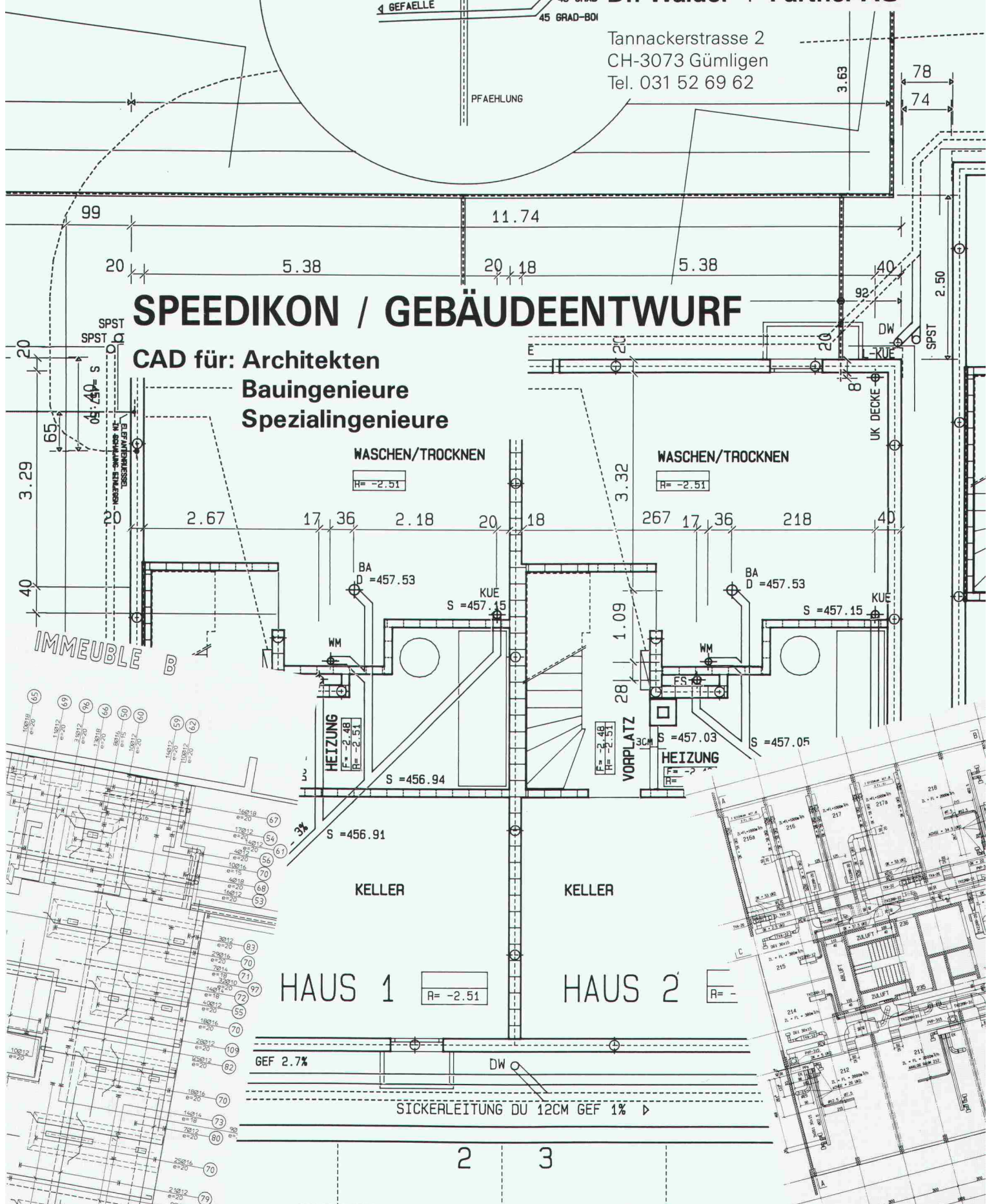
Rechenzentrum

Dr. Walder + Partner AG

Tannackerstrasse 2
CH-3073 Gümligen
Tel. 031 52 69 62

SPEEDIKON / GEBÄUDEENTWURF

CAD für: Architekten
Bauingenieure
Spezialingenieure



IMMEUBLE

WASCHEN/TROCKNEN

WASCHEN/TROCKNEN

HEIZUNG

HEIZUNG

KELLER

KELLER

HAUS 1

HAUS 2

GEF 2.7%

SICKERLEITUNG DU 12CM GEF 1%

2 3

Neu von ISOVER: Zur Glaswolle jetzt auch Basaltwolle für den optimalen Brandschutz.

Jetzt ist es soweit: ISOVER bringt eine Basaltwolle-Produktepalette auf den Markt und vervollständigt mit dieser Ergänzung zur bestens bewährten Glaswolle ihr Angebot an hochklassigen Isoliermaterialien.

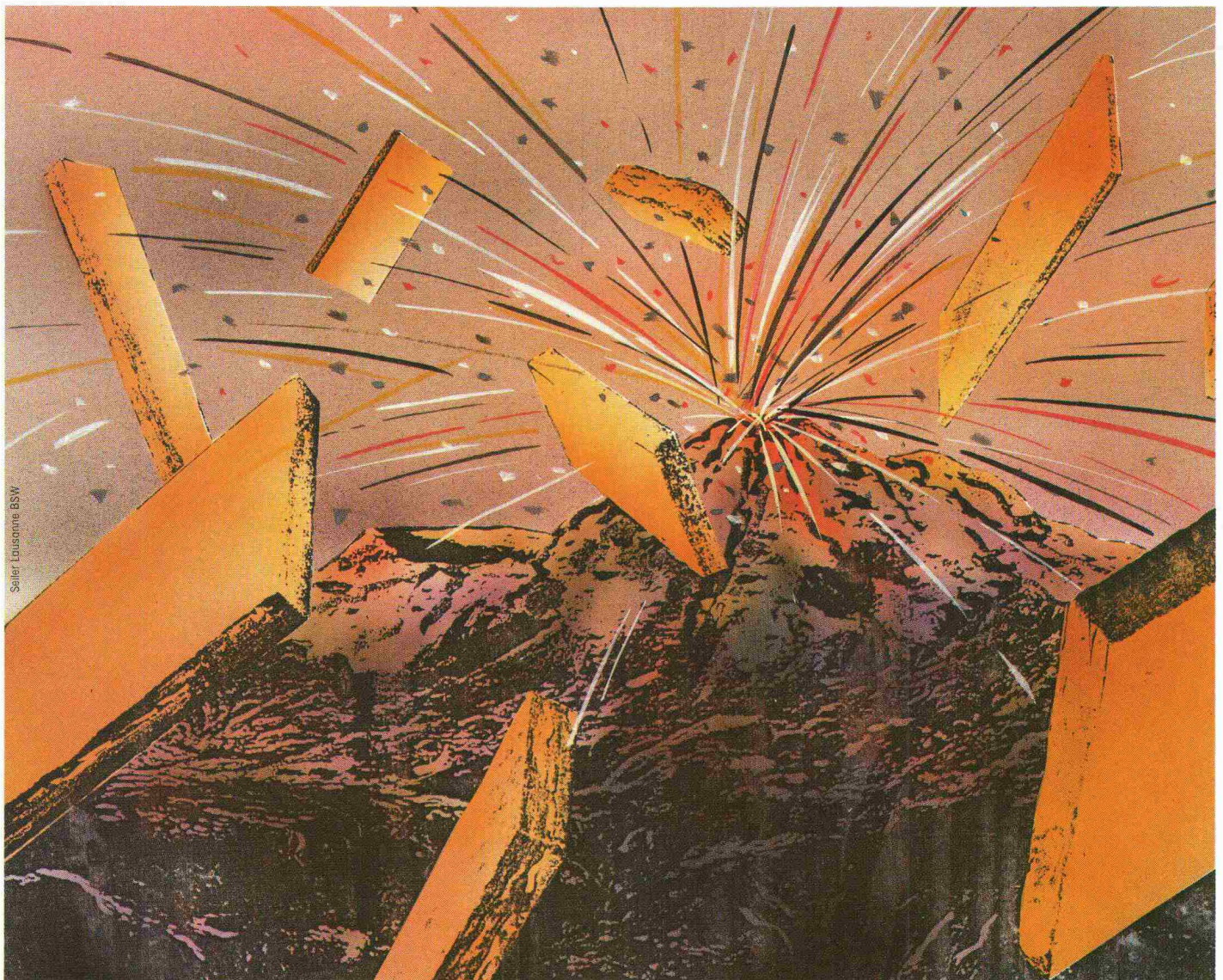
Die Basaltwolle wird aus Vulkangestein hergestellt und ist äusserst effizient. Sie überzeugt mit Schall- und Wärmedämmungswerten, die die Verluste auf ein symbolisches Minimum reduzieren. Insbesondere zeichnet sich

die Basaltwolle von ISOVER aber durch einen sehr hohen Dämmungswert gegen hohe und sehr hohe Temperaturen aus. Damit genügt sie auch höchsten Ansprüchen beim Brandschutz. Sei es nun in der Industrie oder im Hochbau.

Dazu kommen die bereits von der Glaswolle bekannten Vorteile: Auch die Basaltwolle von ISOVER ist sehr wirtschaftlich und aktiv umweltschützend. Sie reduziert die Emissionen ohne

grosse Investitionen um bis zu 40%. Mit einem Energieaufwand, der in einem sehr günstigen Verhältnis zu den Einsparungen folgender Jahrzehnte steht.

Jetzt ist es also besonders einfach, sich bei allen Isolations-Aufgaben an den Namen ISOVER zu erinnern. Weil Sie bei uns Glas- und Basaltwolle aus einer Hand erhalten. Und weil wir damit mehr denn je der Isolations-Spezialist Nr. 1 in der Schweiz sind.



Seiler Lausanne BSW



Die gelbe Isolation.

ISOVER AG, Gewerbestrasse 6, Postfach 376, 8155 Niederhasli

Darüber möchte ich mehr erfahren. Bitte senden Sie mir Ihre Dokumentation.

Name/Vorname: _____

Beruf: _____

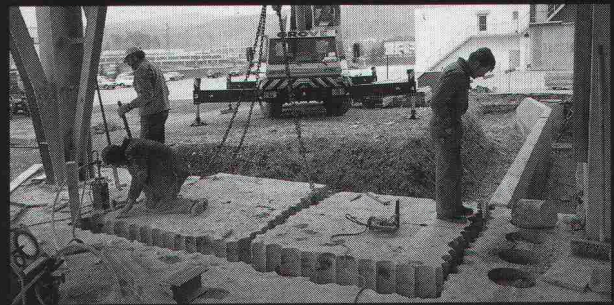
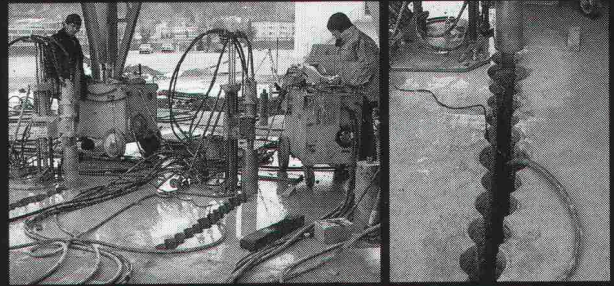
Adresse: _____

PLZ/Ort: _____

Einsenden an: ISOVER AG, Gewerbestrasse 6, Postfach, 8155 Niederhasli

**Beton-
bohren und
fräsen ist
nicht so
problemlos,
darum gibt
es die**

zum Beispiel Bohren



Der Ausbruch einer stark armierten 90 cm tiefen Beton-Fundamentplatte konnte nur mit Reihenbohrungen ausgeführt werden.

Kuster Bohrunternehmung AG

Gubelstrasse 41

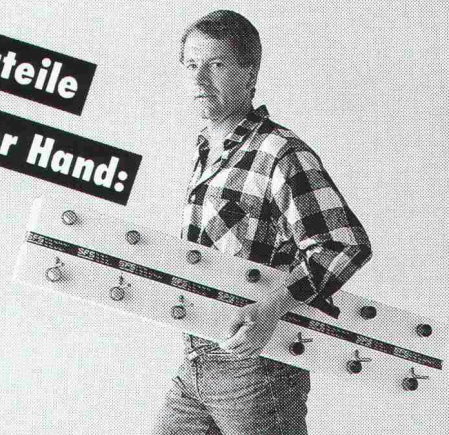
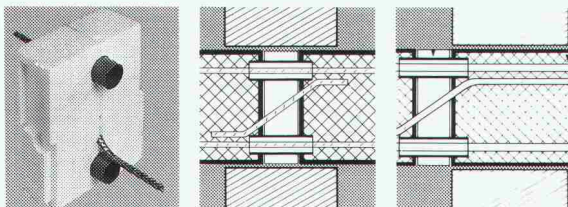
8050 Zürich

Telefon 01 / 311 66 33

Schnell verlegt und Kosten gespart:

Kragplatten- isoliererelemente von SFS

**Die Vorteile
liegen auf der Hand:**



- optimale Isolationslösung
- normale Bewehrungsberechnung
- einfaches und rasches Verlegen
- sämtliche Standardgrößen ab Lager
- Korrosionsschutz, kraftschlüssig
- Kostenersparnis bis zu 50%

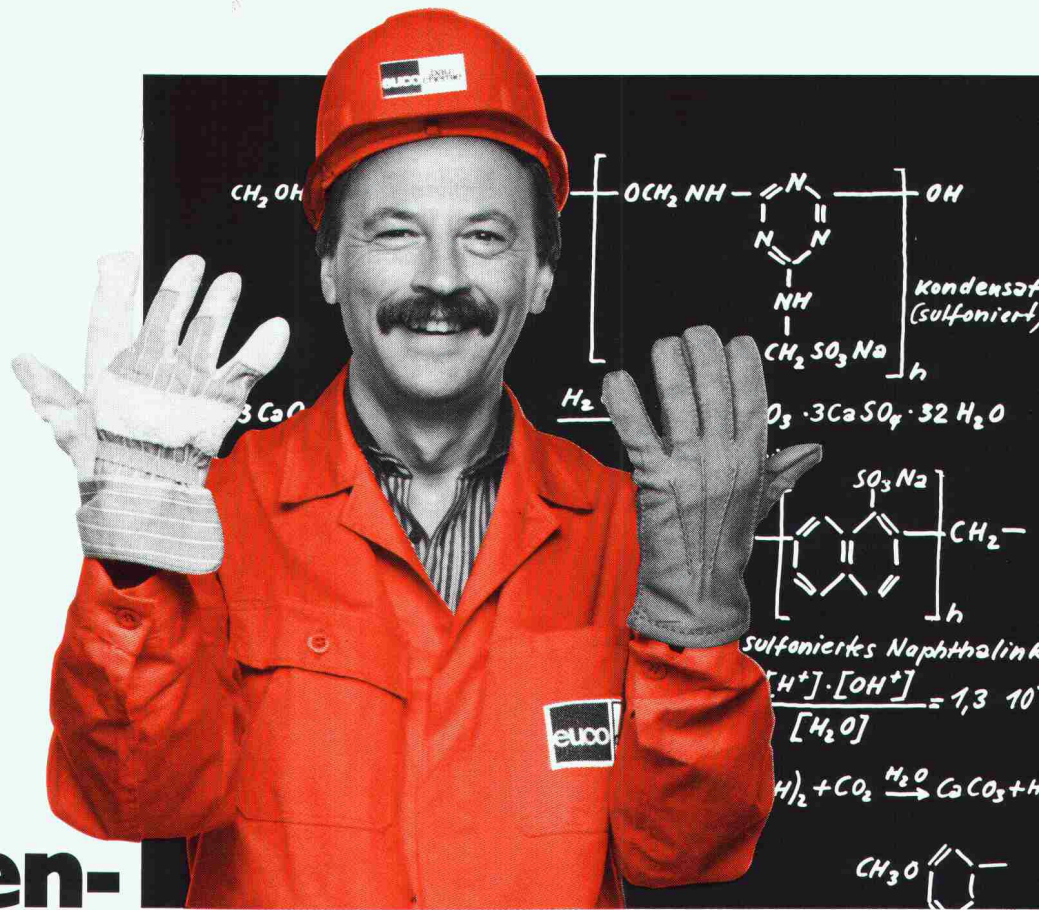
Vertrieb Ostschweiz:

Vertrieb übrige Regionen:

SFS Stadler
Armierungsstahl
9435 Heerbrugg
Tel. 071-70 51 51

Betomax AG
8604 Volketswil
01 - 945 04 04

SFS



Zwischen- durch muss man auch mal die Handschuhe wechseln

4 Anwendungstechniker haben ihr «Übergwändli» immer griffbereit. Damit sie im rechten Moment an der richtigen Stelle zupacken können. Auf der Baustelle. Dort entscheidet der optimale Einsatz und die Anwendung unserer Spitzenprodukte über den Erfolg für alle Beteiligten. Im Klartext heisst das: Wenn nötig, machen wir auf der Baustelle praktische Betonversuche, Kontrollmessungen und Anwendungsdemonstrationen.

Dass bei uns aber auch die Theorie stimmt, haben wir in über 20 Jahren auf vielen grossen und kleinen Baustellen bewiesen. Mit grossem Erfolg. - Weil wir uns eben nicht zu schade sind, zwischendurch auch mal die Handschuhe zu wechseln.

Übrigens: Sie kennen unsere Adresse?



Euco Bauchemie AG



Kompetenz die zupackt

Ein Unternehmen von «Holderbank»

Euco Bauchemie AG, Industrie Neuhof 9, 3422 Kirchberg, Tel. 034/45 34 04, Fax 034/45 53 19
 Euco Bauchemie AG, Birgistrasse 7, 8304 Wallisellen, Tel. 01/830 11 22, Fax 01/830 24 89
 Euco Bauchemie S.A., Zone Industrielle, 1123 Aclens, Tel. 021/869 94 77, Fax 021/869 96 02

ALUCOBOND. Kaum zu glauben, was sich aus dieser farbenfrohen Platte alles machen lässt.

ALUCOBOND: Das sind Verbundplatten mit Deckschichten aus Aluminium. Und Polyäthylen dazwischen. Das Ganze ist auf jeden Fall höchst stabil, völlig plan, absolut spannungsfrei und leicht in Form zu bringen. Durch Biegen, Abkanten, Sägen, Stanzen. In vielen Farben ab Lager ALLEGA.

ALUCOBOND: unglaublich vielseitig anwendbar.

Allega AG

Verkaufsgesellschaft der Schweizerischen Aluminium AG
Buckhauserstrasse 5
8048 Zürich
Telefon 01/497 41 11
Telefax 01/497 43 44
Telex 822 339



ALLEGA für Aluminium

☎ 01/497 41 11

SWISS
TECH
88
18.-22. Oktober
Halle 115, Stand 645
Basel



9

Cash

Die einfachste und schnellste Art,
in der Waschküche abzurechnen!

Ob in Waschküche, Saunas oder Solarien: mit einem AEG Münzschaftautomat bleibt keine Rechnung unbezahlt. Ohne umständliches Abrechnen zieht er sofort rund um die Uhr, Minute für Minute, die fälligen Kosten ein!

Wählen Sie zwischen zwölf Laufzeiten von 8 bis 80 Minuten und der Einstellung für Münzen oder Wertmarken.



AEG Münzschaftautomat –
damit die Rechnung aufgeht!

AEG

ELEKTRON Elektrotechnik
Elektronik
Nachrichtentechnik

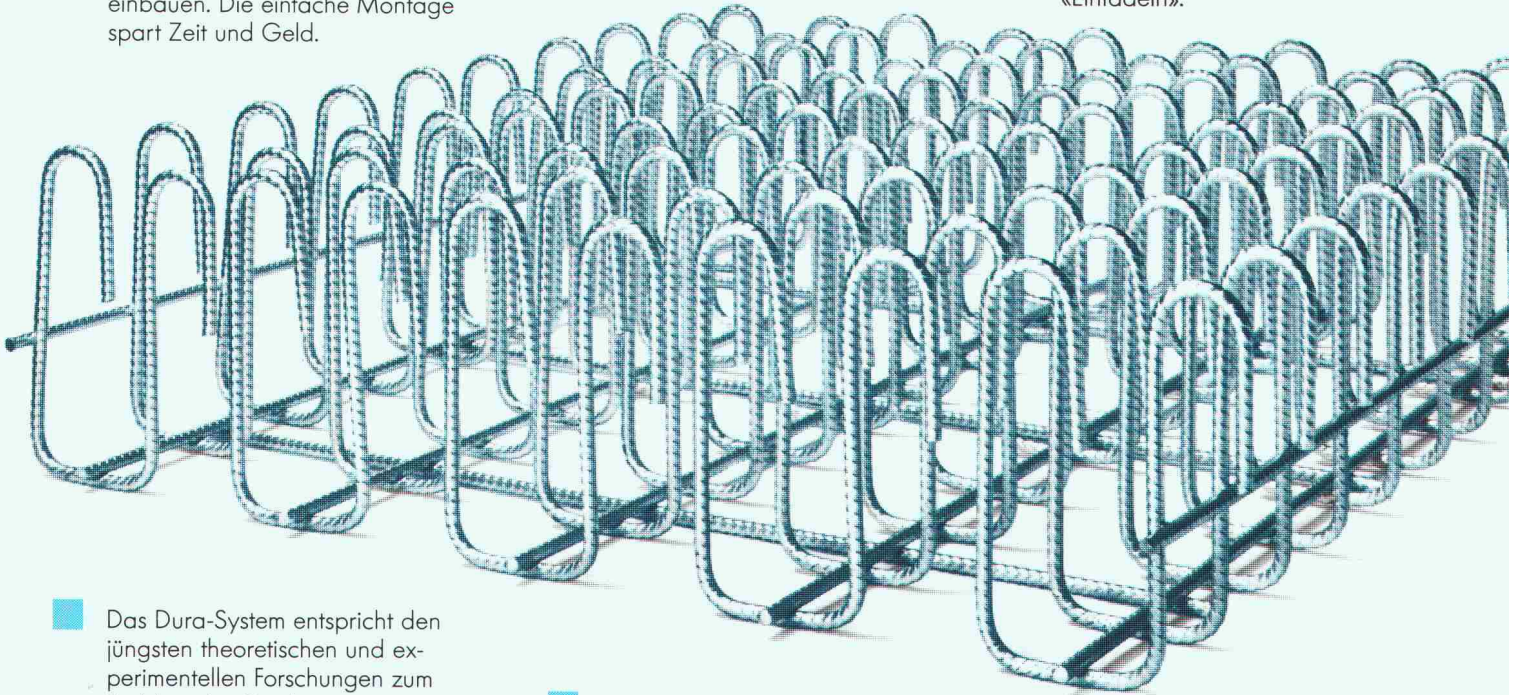
Elektron AG, Generalvertretung AEG Aktiengesellschaft
8804 Au ZH, Telefon 01 783 01 11

Welcher Vorteil der Dura-Durchstanzbewehrung wiegt für Sie als Ingenieur am schwersten?

■ Dura-Durchstanzkörbe sind wirtschaftlich: Sie lassen sich schnell und ohne komplizierte Versetzarbeit einbauen. Die einfache Montage spart Zeit und Geld.

■ Das Dura-System ist sicher. Und tausendfach bewährt: An vielen Objekten hat es seine Eignung und Zuverlässigkeit bewiesen.

■ Dura-Durchstanzkörbe sind baustellengerecht: Die Biegebewehrung wird ganz einfach eingelegt, ohne zeitraubendes und fehleranfälliges «Einfädeln».



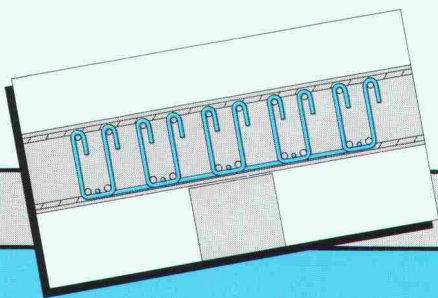
■ Das Dura-System entspricht den jüngsten theoretischen und experimentellen Forschungen zum Problem des Durchstanzens von Stützen durch Flachdecken. Es basiert somit auf dem neuesten Stand des Wissens in diesem Bereich der Baustatik.

■ Die umfassende technische Dokumentation mit detaillierten Tabellen ermöglicht Ihnen eine sofortige Bestimmung der Durchstanzbewehrung – ohne jeden Rechenaufwand. Und die fachgerechte Beratung durch unsere Spezialisten ist gratis.

■ Dura-Durchstanzkörbe haben kurze Lieferfristen. Weil wir unsere Eigenentwicklung auch selbst produzieren. Das Patent ist angemeldet.

Das Durchstanzproblem bekommen Sie mit Dura-Bewehrungen sicher, einfach und kostengünstig in den Griff. Verlangen Sie bitte unsere Dokumentation.

F.J. Aschwanden AG 3250 Lyss 032 84 86 11

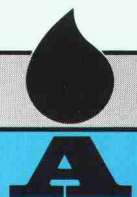


Anordnung der Bewehrung bei einem Dura-Durchstanzkorb

DURA®

Aschwanden

Sicher ist sicher.

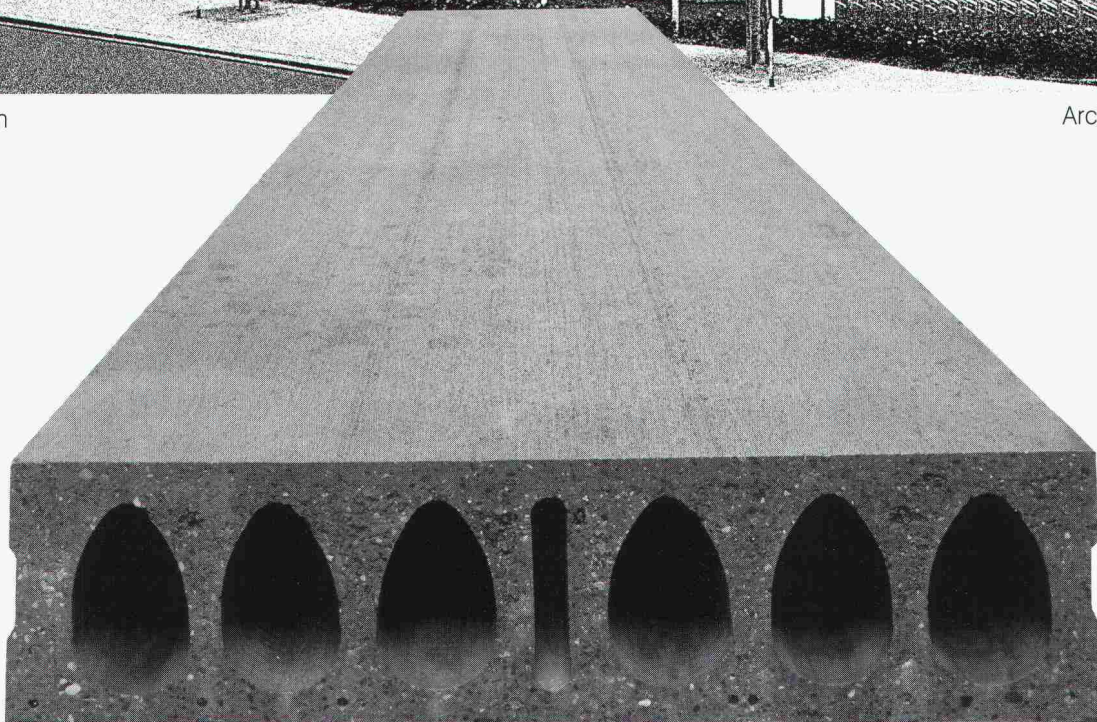


Architekten-Wünsche haben uns herausgefordert!



Jumbo-Markt, Arbon

Arch. O. Frei, Solothurn



Unsere Antwort darauf heisst: **BRUN-Hohlplatten**

Das neue Deckenbau-System für Wohn-, Gewerbe- und Industriebauten

Architekten und Ingenieure wünschen sich ein Deckenbau-System, das ihnen volle Gestaltungsfreiheit lässt und auch optimale Problemlösungen bietet. Dieser Wunsch war für uns eine echte Herausforderung. BRUN-Hohlplatten sind in der Anwendung rationell, schnell und preiswert. BRUN-Hohlplatten werden vorgefertigt. Spannweiten bis zu 12 Meter (bei einer Breite von 1,20m) sind möglich.



ELEMENTWERK BRUN AG LUZERN
Postfach, 6020 Emmenbrücke
Telefon 041-55 16 16
Werk: Mooshüslistr., 6032 Emmen

FRIAP

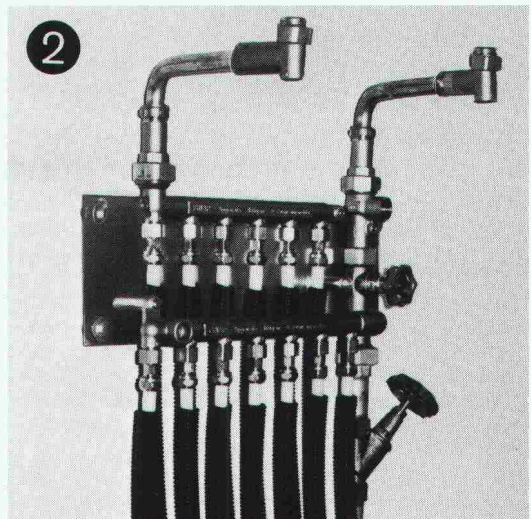
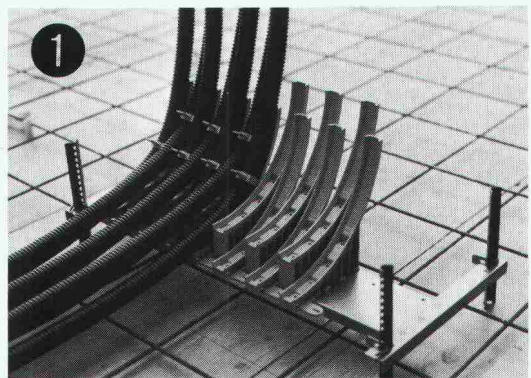
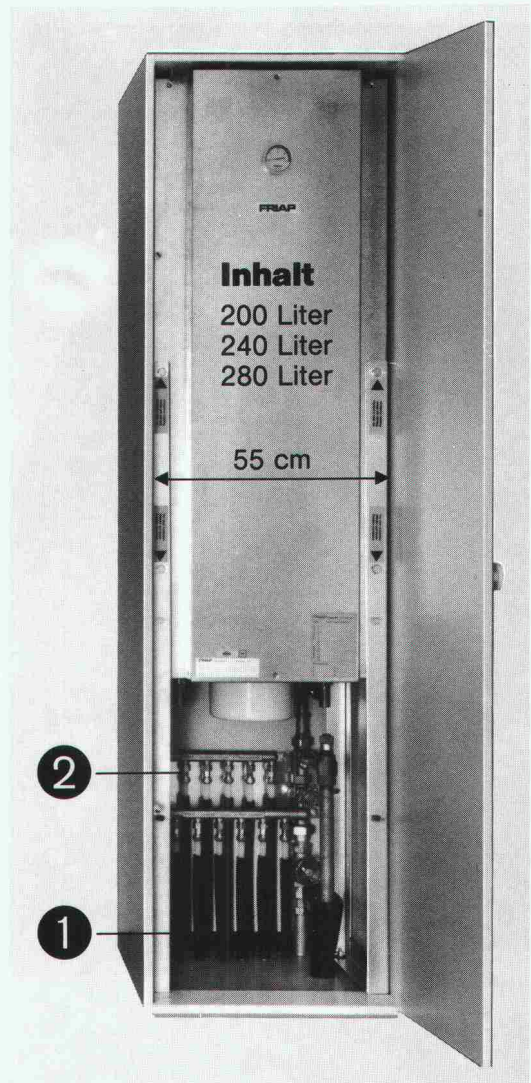
entwickelte 1980 den ersten kubischen Schrankboiler (+ Pat. 642442), und 1985 die perfekte Boiler-Anschlussgruppe (+ Pat. angemeldet).

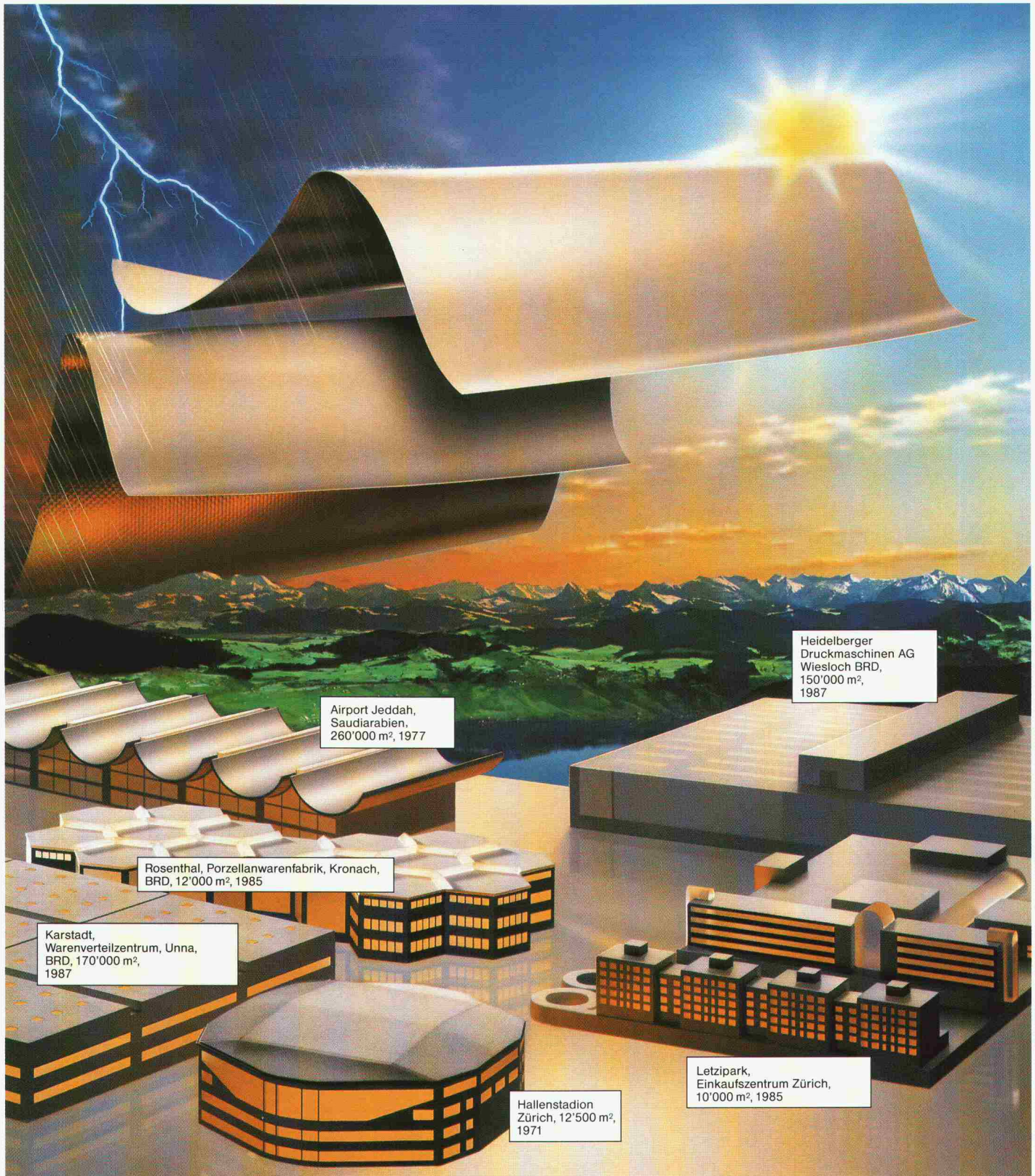
- Feste Anschlussrohre, welche den Ausgleich grosser Bauungenauigkeiten gestatten.
- Viel nutzbarer Raum verbleibt unter dem Boiler.
- Sehr kurze Einlege- und Montagezeiten.
- Grosse Bautoleranzen können ohne Änderung der Installation ausgeglichen werden.

Mit der FRIAP-Rohrstützengruppe können die flexiblen Rohre schnell und massgenau eingelegt werden.

Die FRIAP-Verteilgruppe wird mit 4 Schrauben schalldämmend an der Wand befestigt. Alle Anschlussrohre können ohne Behinderung, vor dem Aufstellen des Boilers, leicht angeschlossen werden.

FRIAP-Apparate A. Frischknecht AG
3063 Ittigen/Bern, Telefon 031 585111





Airport Jeddah,
Saudiarabien,
260'000 m², 1977

Heidelberger
Druckmaschinen AG
Wiesloch BRD,
150'000 m²,
1987

Rosenthal, Porzellanwarenfabrik, Kronach,
BRD, 12'000 m², 1985

Karstadt,
Warenverteilzentrum, Unna,
BRD, 170'000 m²,
1987

Hallenstadion
Zürich, 12'500 m²,
1971

Letzipark,
Einkaufszentrum Zürich,
10'000 m², 1985

Sikaplan® für Dächer – weltweit.

Mit dem Sika Qualitätsversprechen. UV-beständig. Witterungsstabil. Langlebig.

Sika Kunststoff-Dichtungsbahnen beweisen ihre Qualität. Sie übertreffen die Anforderungen nach SIA und DIN. Zum Beispiel bezüglich dynamischer Bewitterung, thermischer Alterung, Hagelschlag und aggressiver Atmosphäre. Neutrale Tests der EMPA bestätigen die Untersuchungsergebnisse der SIKAForschungslabors. Fordern Sie

unsere Dokumentation mit allen Resultaten an. Sika Kunststoff-Dichtungsbahnen sind das Produkt jahrzehntelanger Forschung und Entwicklung und haben sich seit mehr als 20 Jahren im praktischen Einsatz in allen Klimazonen der Welt bewährt. Sikaplan®, ein neuer Qualitätsmassstab für Kunststoff-Dachbahnen.



Sika AG, Tüffenwies 16–22, CH-8048 Zürich,
Telefon 01/436 44 04, Telefax 432 33 62

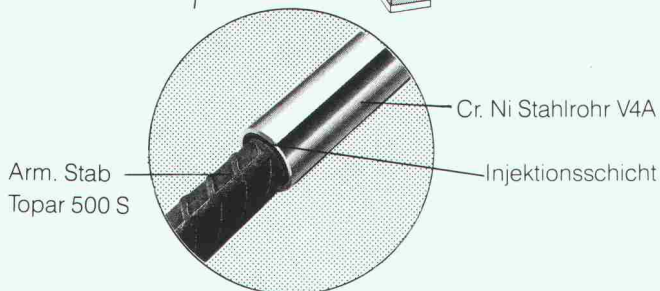
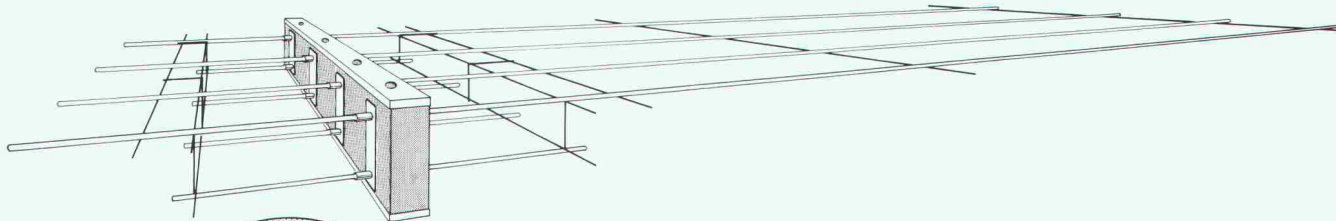
KRAGPLATTENANSCHLUSS

- Standartelemente
- Eckelemente
- Kassettenelemente
- EMPA getestet

BOX
bau
INNOVATION

NEUHEIT

mit den
eindeutigen Vorteilen!



Eine 2fache Schutzschicht gibt Vertrauen beim Bauen

- wie bei **Typ B**, da ist die obere Hauptarmierung bis zum Balkonrand eine echte Spitzenleistung.
Kein Armierungsstoss bringt mehr für Alle!
- der Korrosionsteufel hat bei uns keine Chance, gegen die 2fachen schlag- und säurefeste Schutzschicht im Isolationsbereich.

Gesamtkatalog erhältlich bei:

Herstellung und Vertrieb:

BOX
bau

Burgdorfstrasse 40
3515 Oberdiessbach
Tel. 031 / 97 20 40, Fax 031 / 97 21 50

Vertrieb: Raum Ostschweiz

Telex 828 896, Fax 01 / 945 04 15

Betomax AG

Tel. 01 / 945 04 04, Maiacherstrasse 2, 8604 Volketswil

SOKKISHA

SET 2 – SET 3 – SET 4 Totalstationen

Ein technisches Dorado für den Vermessungsprofi. Winkel, V- & H-Distanz, Höhendifferenz, Absteckdaten, Koordinaten und weitere Messdaten erscheinen auf Tastendruck. Das elektronische Feldbuch SDR 2 verbindet direkt mit der EDV. Und was dem versierten Vermesser recht ist, darf dem scharf kalkulierenden Unternehmer billig sein: Der Preis für so viel Leistung ist konkurrenzlos.



GEOMETRA

Vertretung für die Schweiz

Geomtra AG

Vermessungsgeräte
Muhenstrasse 13
5036 Oberentfelden
Tel. 064-43 42 22

SET-Info-Bon

- Bitte senden Sie uns detaillierte Unterlagen und Ihr Angebot.
- Wir sind an einer Vorführung interessiert.

Firma _____

Adresse _____

PLZ/Ort _____

Zuständig _____

Telefon _____

SIA 42

Fonsider ASW

Wer macht was?

Abdichtungen

Starr im Dünnschichtverfahren

BAUSCHUTZ AG,
RASCOR-Systemtechnik
8048 Zürich, Bristenstrasse 10,
Tel. 01 / 432 11 30

BENZ AG, Kunstharzbeläge und
Bautenschutz, Bändlistrasse 31,
8064 Zürich, Tel. 01 / 432 50 24

BERGAMIN SPEZIALBAU AG
7000 Chur, Saluferstrasse 7
Tel. 081 / 27 34 33
7320 Sargans, Falknisstrasse 11b
Tel. 085 / 2 28 05

IMPREGNA GmbH, 8036 Zürich
Abt. Bausanierung
Hallwylstrasse 71, Tel. 01 / 241 95 05

STUMP BOHR AG, 8032 Zürich
Abt. Bautenschutz
Mühlebachstr. 20, Tel. 01 / 252 56 22

TRITON AG, 8048 Zürich
Badenerstrasse 849, Tel. 01 / 62 55 22
Wasserdichte Verputze und
Fugenbandsysteme

Abdichtungen

BAUPLUS c/o DIENER AG
Asylstrasse 77, 8030 Zürich
Tel. 01 / 252 55 34

Akustik

ISO/CONSULT/AG, 8630 Rüti ZH
Tel. 055 / 31 80 00

SCHNEIDER DÄMMTECHNIK AG
8401 Winterthur, Tel. 052 / 89 21 21
Beratung, Messungen, Schwin-
gungs-/Schallschutzkomponenten

Angewandte Hydrologie/Tracerhydrologie

NATURAQUA, Tel. 031 / 44 35 71
Thunstr. 101a, 3006 Bern

Angewandte Klimatologie/Meteorologie

Umweltüberwachung/Lufthygiene/
Geoinformatik
METEOTEST, Tel. 031/23 74 17
Fabrikstr. 29a, 3012 Bern

Architekturmodelle

ATELIER 7, M. Fricker
Klosbachstrasse 123, 8032 Zürich
Tel. 01/47 92 67

LÜCHINGER Modellbau
9113 Degersheim, Tel. 071 / 54 15 22

SCHALK MODELLBAU AG
8050 Zürich, Tel. 01/302 64 11
5430 Wettingen, Tel. 056/27 10 80

WERNER SCHNÜRIGER, 8953 Dietikon
Moosmattstr. 16, Tel. 01/740 27 57

MODELLBAU ZABOROWSKY
Inhaber D. Raffainer
Neumarkt 10, 8001 Zürich
Tel. 01/252 22 16

Asbestentfernung Brandabschottungen

Fritz Müller Ing. AG, 3011 Bern
Effingerstrasse 13, Tel. 031 / 25 10 51

Reichenberger AG, 6038 Gisikon
Reuss-Strasse 9, Tel. 041 / 91 02 22

Bauaustrocknung

Roth-Kippe AG, 8055 Zürich
Gutstrasse 12, Tel. 01 / 461 11 55

Baugrunduntersuchungen

BBL Baulaboratorium AG
4132 Muttentz/Basel, Tel. 061/61 33 14
DR. HUGO BUSER, GEOLOGE
8050 Zürich, Tel. 01 / 311 66 93
4419 Liestal, Tel. 061 / 921 53 81
8882 Unterterzen, Tel. 085 / 4 10 51

CSD COLOMBI SCHMUTZ DORTHE AG
3097 Liebefeld/Bern, Tel. 031/53 64 12
1052 Le Mont-s.-Lausanne, 021/37 12 41
1700 Fribourg, Tel. 037/22 76 66
5000 Aarau, Tel. 064/24 66 22
4410 Liestal, Tel. 061/91 24 28
6004 Luzern, Tel. 041 / 51 24 71
1950 Sion, Tel. 027 / 22 60 76

GEOTEST AG
(s. Geologie - Geotechnik - Geophysik)
K + S P. KIEFER + R. STUDER AG
4153 Reinach BL, Tel. 061/76 94 76

RL TERRAPROJECT AG ZUG
6300 Zug, Tel. 042 / 31 44 47

SIEBER CASSINA + Partner
Sieber Cassina Handke + Partner
(s. Umweltverträglichkeitsprüfung)

Bauphysik

GEILINGER AG, Abt. Engineering,
Museumstrasse 3, 8400 Winterthur
Tel. 052 / 88 11 11
Gebäudesimulation mit Temperatur-
und Energieberechnungen. Akustik,
Lärmschutz. Sanierungs- und
Energiekonzepte.

ISO/CONSULT/AG, 8630 Rüti ZH
Tel. 055 / 31 80 00

KOPITSIS BAUPHYSIK
M. Sc. dipl. Bauphysiker SIA
5610 Wohlen, Tel. 057 / 22 55 15

Bauwerkserhaltung

AESCHLIMANN Hans-Ulrich, Ing.-Büro
dipl. Bau-Ing. ETH/SIA/ASIC/STV,
Bausachverständiger für Schäden,
Instandhaltung und Instandsetzung
4142 Münchenstein 2, Tel. 061 / 46 96 11
TÜB Technische Überwachung von
Bauwerken, Tel. 061 / 46 96 21

VSL BETON-EXPERT
Zustandserfassung, Expertisen
Qualitätssicherung
Industriestr. 48, 8304 Wallisellen
Tel. 01 / 830 76 70

Bauschäden und Expertisen

Expertisen, Qualitätsüberwachungen,
neutrale Beratung
WERNER FREY, eidg. dipl. Baumeister
Therwilstr. 91, 4153 Reinach
Tel. 061 / 76 40 61 und 76 47 72

Zustandsuntersuchung -
Qualitätssicherung
HILTI Inspection Engineering AG
Industriering 34, 8134 Adliswil
Tel. 01 / 710 44 42, Fax 01 / 710 06 12

Expertisen/Schadensanierung,
neutrale Bauherrenberatung
HUONDER ENGINEERING AG
8048 Zürich, Tel. 01 / 491 71 94

Unabhängige Beratung
VSL BETON-EXPERT
Industriestr. 48, 8304 Wallisellen
Tel. 01 / 830 76 70

Betonlabor

VERSUCHSSTOLLEN HAGERBACH AG
7320 Sargans, Tel. 085 / 2 59 09

Beton- und Naturstein- Untersuchung

GEOTEST AG
(s. Geologie - Geotechnik - Geophysik)
CSD AG (s. Baugrunduntersuchungen)

Betonbohren/Betonfräsen

BETONBRENN AG, Asylstrasse 77
8030 Zürich, Tel. 01 / 252 55 39

Betonrisse

Verpressungs-Sanierung
Anderegg AG, St. Gallen, 071 / 23 65 64

Betonsanierungen

BAUPLUS c/o DIENER AG
Asylstrasse 77, 8030 Zürich
Tel. 01 / 252 55 34

BENZ AG, Kunstharzbeläge und
Bautenschutz, Bändlistrasse 31,
8064 Zürich, Tel. 01 / 432 50 24

BERGAMIN SPEZIALBAU AG
7000 Chur, Saluferstrasse 7
Tel. 081 / 27 34 33
7320 Sargans, Falknisstrasse 11b
Tel. 085 / 2 28 05

BETOSAN AG,
Zikadenweg 7, 3000 Bern 32,
Tel. 031 / 42 92 82

ING. GREUTER AG, 8032 Zürich
Tel. 01 / 251 90 28

IMPREGNA GmbH, 8036 Zürich
Abt. Bausanierung
Hallwylstrasse 71, Tel. 01 / 241 95 05

Gunit, Spritzbeton, Sandstrahlen
E. LAICH SA, 6670 Avegno,
Tel. 093 / 8117 22

J. F. JOST BAU AG,
Steinwiesenstrasse 3, 8952 Schlieren
Tel. 01 / 730 32 32

STUMP BOHR AG, 8032 Zürich
Abt. Bautenschutz
Mühlebachstr. 20, Tel. 01 / 252 56 22

TRITON AG, 8048 Zürich
Badenerstrasse 849, Tel. 01 / 62 55 22
Betonsanierungen

Beton-Stockarbeiten

GUIDO ALLENSPACH, Baugeschäft
9533 Kirchberg, Tel. 073 / 31 39 60

Betriebsplanung

Wirtschaftliche und organisatorische
Grundlagen als Schnittstelle zur
Bauplanung.
Dipl. Ing. ETH Hj. MEYER
Ingenieur für Betriebsorganisation
8805 Richterswil, Tel. 01 / 784 71 08

Brandabschottungen

Reichenberger AG, 6038 Gisikon
Reuss-Strasse 9, Tel. 041 / 91 02 22

Brandenschutzdämmungen

SCHNEIDER DÄMMTECHNIK AG,
8401 Winterthur, Im Hölderli 26
Tel. 052 / 89 21 21

Briefkasten

Gitterrost-Vertrieb WALTER ALBIEZ AG
8031 Zürich, Tel. 01 / 44 55 70

CAD

RZW DR. WALDER + PARTNER AG
Rechenzentrum und Softwarehaus
3073 Gümligen, Tel. 031 / 52 69 62
8032 Zürich, Tel. 01 / 252 86 63

CAD für Architekten

PCG INFORMATIK AG
5430 Wettingen, Tel. 056 / 26 38 34
Professionell und preiswert -
wie unser Zeichnungs-Service.

CAD für Architekten und Bauingenieure

FIDES INFORMATIK
8004 Zürich, Tel. 01 / 249 27 01
Integrierte Lösung für das
gesamte Bauwesen.

CAD vom Architekten

VIFIAN + ZUBERBÜHLER AG
8904 Aesch, Tel. 01 / 737 38 11
Professionell. Und doch preiswert.
Verlangen Sie einen Demo-Termin!

CAD vom Architekten für Architekten

H.R. FUCHS, Architektur + CAD
8330 Pfäffikon ZH, Tel. 01 / 950 16 39
CADVANCE - das professionelle, leicht-
erlernbare CAD. Verl. Sie eine Demo!

CAD mit Autocad für Architekten und Bauingenieure

Ingenieurbüro HEINZ WABER
8953 Dietikon, Tel. 01 / 740 22 52
Individuelle Beratung, PC- und
Netzwerklösungen, Bibliotheken,
Ispunterstützte Konstruktionshilfen,
Armierungsmodul mit Eisenliste,
Schulung.

CAD mit PC.bat für Architekten, Bau- und Heizungsingenieure

Man arbeitet mit PC.bat direkt am
Eingabetablett
SACAO S.A.
1762 Givisiez, Tel. 037 / 26 56 56

CAD für Bauwesen

Programm STAR: Architektur,
Topographie, Ingenieurwesen,
ICP, Gewerbestrasse 12a, 8132 Egg ZH
Für Demo-Termin: Tel. 01 / 986 24 44

CAD und EDV-Statik

Entwurf/Optimierung Tragsysteme,
Statik/CAD-Schalung und Armierung
HUONDER ENGINEERING AG, Abt. EDV
8048 Zürich, Tel. 01 / 491 71 94

Datenverarbeitung

INSER AG, Beratende Ing. für EDV
Rechen- und Zeichnungszentrum
3097 Liebefeld, Tel. 031 / 59 20 88

EDV-Baulösungen

Bauadministration und CAD auf PC's
PTO P. Petillo, 5212 Hausen b. Brugg
Unterlagen, Vorführung, 056 / 42 12 32

EDV-Lösungen für den Archi- tekten und Bauingenieur

FIDES INFORMATIK
8004 Zürich, Tel. 01 / 249 27 01
Grösstes Angebot an Programmen
von Berechnung über Devisierung
bis CAD

Erschütterungen

DR. A. ZIEGLER, dipl. Ing. ETH/SIA
Schaffhauserstrasse 333, 8050 Zürich,
Tel. 01 / 311 52 02
Bauwerk- und Baugruddynamik
Beratung, Berechnung, Schwingungs-
und Erschütterungsmessungen,
Expertisen für Erschütterungsausbrei-
tung und -Isolationen, dynamische
Windlasten, Erdbebenprobleme.

Erschütterungs-Messungen

CSD AG (s. Baugrunduntersuchungen)
GEFAS (s. Sprengtechnik)

GEOTEST AG
(s. Geologie – Geotechnik – Geophysik)
K + S P. KIEFER + R. STUDER AG
4153 Reinach BL, Tel. 061/76 94 76

Explosionsschutz

Projektierung von Explosionsschutzmassnahmen, Untersuchungen des Explosionsverhaltens von Brenngasen und brennbaren Stäuben
DR. PELLMONT, Explosionsschutz
Dorenbachstr. 81, 4102 Binningen
Tel. 061 / 39 78 13

Faltwände – Holzfalttüren

LIENHARD SÖHNE AG, 8038 Zürich
Albisstr. 131, Tel. 01/482 12 90

Farbkopien

Auf Normalpapier bis A3.
Oder fotomechanisch (Cibacopy),
Plandruck, Rapidocolor und Offset
in allen Formaten. Top-Qualität.
Kostenlose Beratung.
AERNI-LEUCH AG, Bereich Repro
Sportweg 34, 3097 Liebefeld BE
Tel. 031 / 53 93 81

Fassadenplanung

Metallbau-Planung J. F. Meyer AG
6006 Luzern, Würzenbachstr. 17
Tel. 041/31 20 88

Felslabor

VERSUCHSSTOLLEN HAGERBACH AG
7320 Sargans, Tel. 085 / 2 59 09

Feuchtigkeitmessgerät

Schieritz & Hauenstein AG
Finkelerweg 32, 4144 Arlesheim
Tel. 061 / 72 10 60

Fiberskopie

Hohlraumkontrollen jeder Art
SPI AG, Ipsach, Tel. 032 / 51 71 58

Geologie – Geotechnik – Geophysik

CSD AG (s. Baugrunduntersuchungen)
GEOTEST AG
3052 Zollikofen, Tel. 031 / 57 20 74
9008 St. Gallen, Tel. 071 / 24 87 10
8955 Oetwil a.L., Tel. 01 / 748 26 85
6048 Horw LU, Tel. 041 / 47 10 24
1785 Cressier FR, 1037 Etagnières VD

Geotechnik

Dr. H. HALTER, dipl. Ing. ETH/SIA
Grund- und Dammbau, Erdbaulabor
Ekkehardstr. 25, 8006 Zürich
Tel. 01 / 362 56 28
Filiale Chur: Tel. 081 / 22 43 29

G. MUGGLIN AG
Beratung, Untersuchungsprogramme,
Planung, Berechnung, Überwachung
in Grundbau, Bodenmechanik und
allgem. Tiefbau. Schlösslistr. 24a,
8044 Zürich, Tel. 01 / 251 48 62

Graphische EDV-Bearbeitung

J. CAFLISCH + PARTNER
Zugerstrasse 46, 8805 Richterswil
Tel. 01 / 784 34 80 / 784 35 18

Holzschutzmittel

Dr. R. MAAG AG, 8157 Dielsdorf
Tel. 01/855 11 11
Color xex, Xerotin, Xylosan

Injektionen

BAUSCHUTZ AG, RASCOR-System-
technik
8048 Zürich, Bristenstr. 10,
Tel. 01 / 432 11 30

Injektionen

BENZ AG, Kunstharzbeläge und
Bautenschutz. Bändlistrasse 31,
8064 Zürich, Tel. 01 / 432 50 24

BERGAMIN SPEZIALBAU AG
7000 Chur, Saluferstrasse 7
Tel. 081 / 27 34 33
7320 Sargans, Falknisstrasse 11b
Tel. 085 / 2 28 05

ING. GREUTER AG, 8032 Zürich
Tel. 01 / 251 90 28

IMPREGNA GmbH, 8036 Zürich
Abt. Bausanierung
Hallwylstrasse 71, Tel. 01 / 241 95 05

A. Käppelis Söhne AG,
Umwelttechnik, Bautenschutz
6430 Schwyz, Tel. 043 / 21 11 71
6460 Altdorf, Tel. 044 / 2 99 93

STUMP BOHR AG, 8032 Zürich
Abt. Bautenschutz
Mühlebachstr. 20, Tel. 01 / 252 56 22

Isolierungen

SCHNEIDER DÄMMTECHNIK AG
8401 Winterthur, Im Hölderli 26
Tel. 052 / 89 21 21

Isolierelemente LEGATHERM Steildach/Estrichboden

LEGANORM AG, 8407 Winterthur
Feldstr. 31, Tel. 052/25 26 16

Kanalisationen

Krähenmann AG / Kasapro AG
Kanalunterhalt und -sanierungen
9202 Gossau SG, Tel. 071 / 85 35 11

Kanalsanierungen

A. Käppelis Söhne AG,
Umwelttechnik, Bautenschutz
6430 Schwyz, Tel. 043 / 21 11 71
6460 Altdorf, Tel. 044 / 2 99 93

Kunststoff-Dichtungsbahnen

Über 30 Typen Sarnafil für Bauwerk-
schutz, Umweltschutz und attraktive
Membranbauten.
Sarna Kunststoff AG
6060 Sarnen, Tel. 041 / 66 99 66

Lärmexpertisen

BMP Dr. Pelli + Co., 8027 Zürich
Splügenstr. 3, Tel. 01 / 202 21 51
Aussenlärmrechnungen, Projektie-
rung von Schutzmassnahmen

ISO/CONSULT/AG, 8630 Rüti ZH
Tel. 055 / 31 80 00

STOLL & PARTNER, Postfach 45,
3015 Bern, Tel. 031 / 322 333

Lärmschutz

Siegfried Keller AG, Wallisellen
Lärmschutz Büro und Lager:
Zürichstr. 38, 8306 Brüttsellen
Tel. 01/833 59 51

Luftreinhaltung

BMP Dr. Pelli + Co., 8027 Zürich
Splügenstrasse 3, Tel. 01 / 202 21 51
Emissions- und Immissionsberech-
nungen (UVP, Kataster, Herkunft und
Auswirkungen, Prognosen)

Materialprüfung

BBL Baulaboratorium AG
4132 Muttenz/Basel, Tel. 061/61 33 14
Zustandsuntersuchung –
Qualitätssicherung
HILTI Inspection Engineering AG
Industriering 34, 8134 Adliswil
Tel. 01 / 710 44 42, Fax 01 / 710 06 12

Mauerentfeuchtungen

BAUSCHUTZ AG,
RASCOR-Systemtechnik
8048 Zürich, Bristenstrasse 10,
Tel. 01 / 432 11 30

BENZ AG, Kunstharzbeläge und
Bautenschutz. Bändlistrasse 31,
8064 Zürich, Tel. 01 / 432 50 24

Mauerentfeuchtungen

IMPREGNA GmbH, 8036 Zürich
Abt. Bausanierung
Hallwylstrasse 71, Tel. 01 / 241 95 05

A. Käppelis Söhne AG,
Umwelttechnik, Bautenschutz
6430 Schwyz, Tel. 043 / 21 11 71
6460 Altdorf, Tel. 044 / 2 99 93

STUMP BOHR AG, 8032 Zürich
Abt. Bautenschutz
Mühlebachstr. 20, Tel. 01 / 252 56 22

Mauertrockenlegungen

STAUB Mauerwerksanierungen
7304 Maienfeld, Tel. 085 / 9 49 42

Metallbau

Surber-Metallbau AG, 8004 Zürich
Hohlstrasse 211, Tel. 01 / 242 25 25
Telefax 01 / 291 04 25
Metallfassaden, Metallfenster,
Schallschutzfenster, Metalltüren,
Brandschutzabschlüsse

Metall-Normtüren

Brander AG, 8162 Steinmaur
Tel. 01/853 06 22

Natursteine

J. und A. Kuster, Steinbrüche AG
8807 Freienbach, Tel. 01/784 25 25

Pfahlprüfungen

GEOTEST AG
(s. Geologie – Geotechnik – Geophysik)

Pumpen

GRUNDFOS PUMPEN AG
8117 Fällanden
Tel. 01/825 29 25, Telex 828 462

HÄNY & CIE. AG, Pumpen- und
Wasseraufbereitungsanlagen
8706 Meilen, Tel. 01/925 11 31

PUMPENBAU SCHAFFHAUSEN AG
8205 Schaffhausen, Tel. 053 / 3 30 21
Telefax 053 / 3 13 42

K. Rüttschi AG, Pumpenbau, 5200 Brugg
Tel. 056/41 04 55, Telex 825 130

SOMMER SCHENK SUISSE
Pumpenbau, 5213 Villnachern
Tel. 056/43 13 63

Pumpen/Armaturen

KSB Zürich AG, 8031 Zürich,
Tel. 01/44 99 33, Telex 822 707

Rissverpressung

Dichtend und kraftschlüssig
Anderegg AG, St. Gallen, 071 / 23 65 64

Rohrnetzsanierungen

nach dem P.I.M.-Berst-Verfahren
für Gas und Wasser
ROHRTECH AG, 8500 Frauenfeld
Tel. 054 / 22 22 69

Schadstoffentfernung

Abbau von mit Giftstoffen belasteten
Anlagen und Entseuchung von
Gebäuden.
REICHENBERGER AG, 6038 Gisikon
Reuss-Strasse 9, Tel. 041 / 91 02 22
Filiale Basel, Gartenstrasse 63
4052 Basel, Tel. 061 / 23 17 71

Schalldämmende Baulemente

Das Fachwerk «Schalldämmung»
zeigt einfach, klar und sicher wie man:
Türen, Trennwände, Holzbalkendecken,
Dächer, Aussenwände (Holzbau),
Rolladenkästen usw. konstruiert bzw.
saniert. Zu beziehen für Fr. 55.- bei
HAWA AG, Abteilung
Schalldämmplatten «HAWAPHON»
8932 Mettmenstetten, Tel. 01 / 767 14 71

Schallschutz- und Schwingungstechnik

AIR-LOC Schrepper AG, Industriest. 2
8618 Oetwil am See, Tel. 01 / 929 22 66

ANGST + PFISTER, 8052 Zürich
Thurgauerstr. 66, Tel. 01 / 306 61 11

PAUL SCHWAB AG, Säntisstrasse 7
8134 Adliswil, Tel. 01 / 710 02 22

Schaumstoff-Streifen

zur Fugen-Hinterfüllung
Schaumstoff AG, 8303 Bassersdorf
Geerenweg 4, Tel. 01 / 836 61 14

Spreng-Info-Tagungen

GEFAS (s. Sprengtechnik)

Sprengtechnik

GEFAS Gesellschaft für angewandte
Sprengtechnik AG, Hinterbühlstr. 3
8307 Effretikon, Tel. 052 / 32 25 32

Spritzbeton

ING. GREUTER AG, 8032 Zürich
Tel. 01 / 251 90 28

Gunit, Sandstrahlen
E. LAICH SA, 6670 Avegno
Tel. 093 / 81 17 22

Staumauern

Statik, Dynamik, Kühlung, CAD
ASM AG, Bleicherweg 64a, 8002 Zürich
Tel. 01 / 201 42 77

Telekommunikation

LAN's, X.25, OSI, X.400. Beratung,
Konstruktion, Projektleitung
TX-Com, 8049 Zürich, Tel. 01/341 57 22

Thermolackierungen

Thermolackierwerk Waltenspül AG
6142 Gettnau LU, Tel. 045/81 20 51
Telefax 045 / 81 38 15

Trennwände - Türen

LEWA - Leichtwandbau AG
8404 Winterthur, Tel. 052 / 27 27 10

Trennwände – Werkkabinen

Verstellbare Blättr-Wände
schallsoliert, feuerbeständig
BLÄTLER AG, Holz- und Metallbau
Industriest. 1, 8117 Fällanden
Tel. 01/825 43 85

Treppen

COLUMBUS-TREPPEN AG
9245 Oberbüren, Tel. 073/51 37 55
Spindeltreppen aus Holz und Alu,
Scheren- und Holzschiebetreppen

Umweltverträglichkeits- prüfung

GEOTEST AG
(s. Geologie-Geotechnik-Geophysik)

SIEBER CASSINA + PARTNER
Beratende Geologen und Ingenieure
8008 Zürich, Tel. 01 / 252 75 60
4600 Olten, Tel. 062 / 32 15 85
3006 Bern, Tel. 031 / 44 08 68
Sieber Cassina Handke + Partner
7000 Chur, Tel. 081 / 24 10 26

CSD AG (s. Baugrunduntersuchungen)

Ungezieferbekämpfung

Ketol AG, Abt. Insecta-Service
8157 Dielsdorf ZH, Tel. 01/853 05 16

Unterquerungsarbeiten mit Stahl- und Eternit- rohren bis 1000 mm Ø

für Kanalisation und Werkleitungen
TRENCHAG AG, 8305 Dietlikon
Tel. 01/833 22 05

Vorfabrizierte Armierungen

Mit fi-Rista-Elementen armeren Sie
wirtschaftlicher. fi-Ripa-Anschlusskorb
(Spezial-Prospekt verlangen)
FISCHER REINACH AG
5734 Reinach
Tel. 064/71 15 55, Telex 981 532 dwfi ch
Telefax 064 / 71 60 12

Zustandserfassung von Bauwerken

Unabhängige Untersuchungen,
Beratungen
VSL BETON-EXPERT
Industriest. 48, 8304 Wallisellen
Tel. 01 / 830 76 70

Profis stellen höchste Ansprüche. Mit Recht.

Denn Zeichenprofis sind auf einen Feinminenstift angewiesen, der immer zuverlässig funktioniert.

Und der die Hand nicht vorzeitig ermüdet.

*Ohne Zweifel:
rotring Feinminenstifte
erfüllen auch
Ihre hohen Ansprüche!*

- Ergonomisches Design. Dadurch lässt sich der Stift sicher halten und führen, ohne dass die Hand dabei verkrampft.
- Zuverlässige Mechanik.
- Hochelastische hi-Polymerminen. Ersatzminen und ein Radierer im Druckknopf helfen über Pannen und Fehler hinweg.
- Für jedes Portemonnaie und für jeden Geschmack. Vom einfachen, zuverlässigen Modell aus Kunststoff ab Fr. 4.90 bis zum raffinierten rotring Trio-Pen aus hochwertigem, verchromtem Metall zu Fr. 35.-. Oder Geräte mit taschenschonender, vollversenkbarer Schreibspitze.
- In Fachgeschäften der Büro- und Zeichenbedarfsbranche.

Möchten Sie mehr über rotring Feinminenstifte wissen?
Wir senden Ihnen den illustrierten, farbigen Sortimentsprospekt!



rotring

zeichnen und schreiben

BON

für 1 Sortimentsprospekt
über rotring
Feinminenstifte

rotring (Schweiz) AG
Postfach, 8953 Dietikon

Name _____
Vorname _____
in Firma _____
Adresse _____
PLZ/Ort _____



A propos Hygiene

Glutz Drücker-Garnituren aus Chromnickelstahl besitzen eine besonders kratzfeste, geschlossene Oberfläche. Sie sind deshalb keimarm und leicht zu reinigen. Der richtige Beschlag für Spitäler, Gastgewerbe, gewisse Örtchen und überall dort, wo sich viele Leute die Türe in die Hand geben. Glutz, der Hygiene zuliebe.



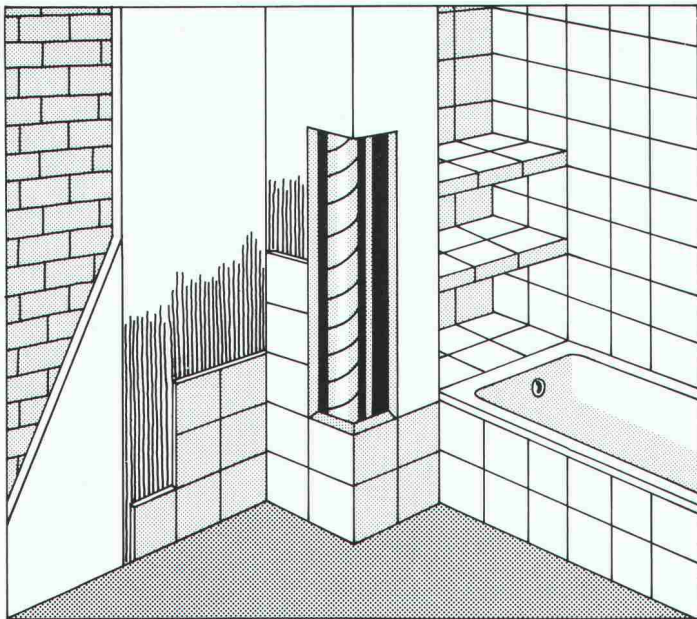
Glutz

Beschlagen in Beschlägen
Glutz AG, Segetzstrasse 13
4502 Solothurn
Tel. 065 21 51 71
Fax 065 22 06 57
Telex 934 163

**"Ich bin die Echte
mit dem grünen Kern"**

**Styrodur®-Fliesenelemente
Trägerplatten
zum Verlegen von Fliesen,
Mosaik und Klinker.**

Styrodur-Fliesenelemente – die unverfliesten Schaumstoffplatten aus extrudiertem Polystyrol. Beidseitig mit glasgewebeverstärktem Mörtel beschichtet.



- Der ideale Untergrund für Fliesenverlegung im Dünnbettverfahren.
- Feuchtigkeitsunempfindlich und leichtgewichtig.
- Auf jedem Untergrund sauber und problemlos anzubringen.
- Ideal auch für Altbausanierung (kein Abschlagen des Verputzes).
- Vorteilhaft für Wannenschürzen und Rohrverkleidungen.
- Auch für Konstruktionen von nichttragenden Innenwänden verwendbar.
- Zusätzlich wärmedämmend.

Verfliesen auf Styrodur-Fliesenelementen:
Sauber, schnell und rationell.

Vertrieb durch den
Plattenfachhandel.
Information und Händler-
Nachweis bei:

BASF (Schweiz) AG
Abteilung Kunststoffe
8820 Wädenswil/Au
Telefon 01 783 91 11

BASF

® = registriertes Warenzeichen der BASF

**JORDAHL®
Armierungsanschluß
Typ JBW**

Der Variantenreiche mit dem Koppelement.
JBW-Anschlüsse $\varnothing 10$, 12 und 16 mm in den SIA-
Normlängen 45 d und 65 d. Neu mit

**kunststoff-
ummantelter Holz-
trägerleiste.**

JBW $\varnothing 16$ mm mit Stahlleiste. Nun lässt sich der
Jordahl-Armierungsanschluß noch besser aus-
schalen, dank konsequenter Weiterentwicklung
eines zukunftsweisenden Systems.



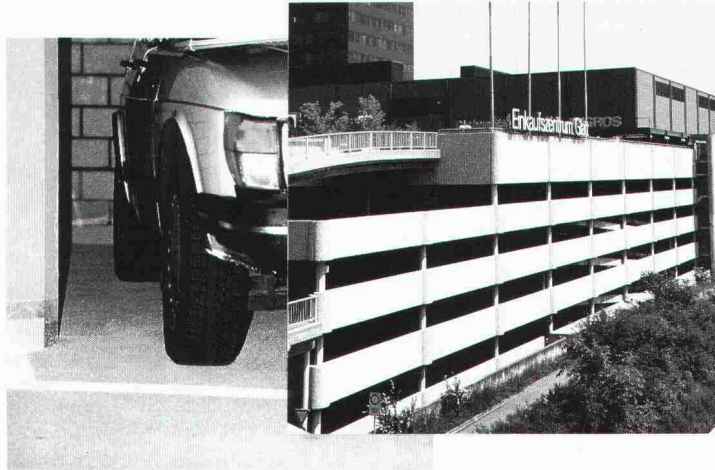
Fordern Sie bitte Unterlagen an:

**Ankaba Ankertechnik +
Bauhandel AG**

CH-8305 Dietlikon

Telefon 01 / 833 32 33

Kilcher



Efkaflex Parking
auch im Einkaufs-
zentrum Glatt, P5

Efkaflex Parking

Das elastische Abdichtungssystem, welches sich durch folgende Eigenschaften auszeichnet:

- Befahrbar
- Rutschfest
- Rissüberbrückend
- Einfache Anschlüsse
- Nur ca. 5 mm dick
- Vollflächig haftend

Kilcher bietet als weitere elastische Abdichtungs-Systeme an:

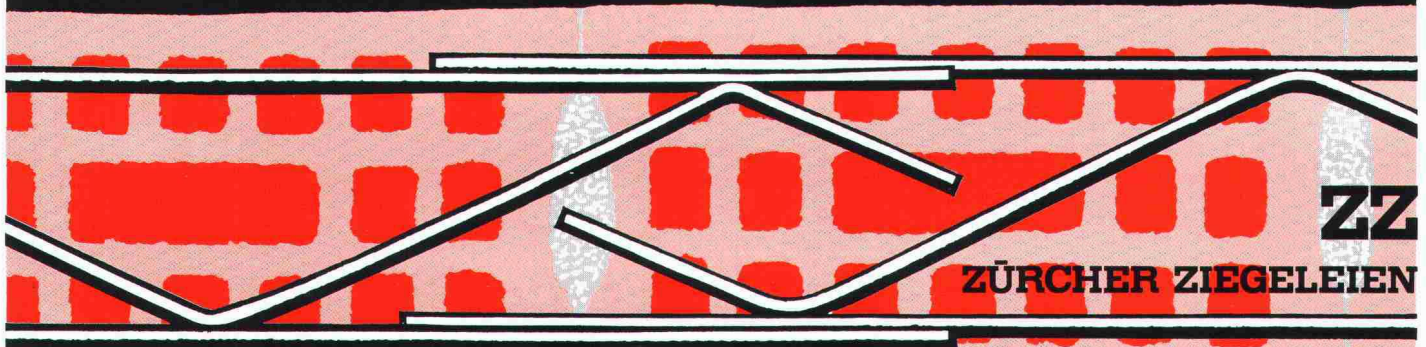
- **Efkaflex Terrass:** Für Terrassen, Balkone
- **Efkaflex Terra:** Für erdüberdeckte Bauten
- **Efkaflex IRMA:** Für Flachdächer

... natürlich von Kilcher

Kilcher AG
4565 Recherswil
Tel. 065 35 16 35

murfor®

Mauerwerksarmierung



Beratung und Verkauf

Zürcher Ziegeleien
Giesshübelstr. 45
Postfach, 8021 Zürich
Tel. 01 468 2111

J. Schmidheiny & Co. AG
St.-Leonhard-Str. 32
Postfach, 9001 St. Gallen
Tel. 071 22 32 62

Baustoffe AG Chur
Pulvermühlestr. 81
Postfach, 7001 Chur
Tel. 081 24 46 46

Hard AG Volketswil
8604 Volketswil
Tel. 01 947 31 11

Verkaufsstelle GOZ
Aargau
Graben 10
5000 Aarau
Tel. 064 22 15 88

Verkaufsstelle VZBS
Bern-Solothurn
Bernstrasse 123
3052 Zollikofen
Tel. 031 57 05 55

Keller AG Ziegeleien
8422 Pfungen ZH
Tel. 052 31 10 21

Sergio Merotto
6951 Lugaggia
Tel. 091 91 34 32

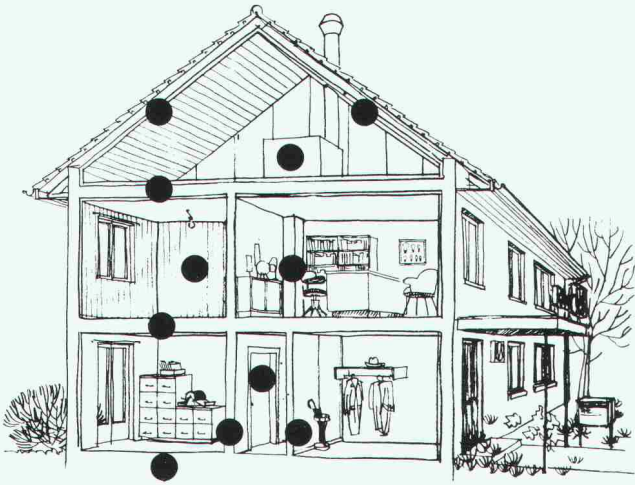
BTR Prêbéton SA
1023 Crissier
Tel. 021 34 97 21

Backstein AG Allschwil
Binnerstr. 90
4123 Allschwil
Tel. 061 63 57 57

Verkaufsstelle GMZ
Luzern
St.-Karli-Str. 12
6002 Luzern
Tel. 041 22 00 02

und durch den
Baustoffhandel

Idikell M



Gegen Lärmstörungen in Hochbauten kann man etwas tun.

Wirksame Lärmbekämpfung in Hochbauten bedingt eine optimale Luftschalldämmung. Idikell M 4001/5 sind körperschalldämpfende und luftschalldämmende Schwerfolien. Sowohl direkt auf einer Trägerplatte angebracht, als auch in Sandwich zwischen 2 Platten eingeklebt, verbessern sie die Luftschalldämmung im Hochbau wesentlich.

Anwendungsbeispiele von
Idikell M 4001/5:

Dachkonstruktionen

Holzbalkendecken

Türen

Trennwände

Holzverschalungen

Wenn Sie mehr über diese bewährten Produkte und ihre Verwendungsmöglichkeiten wissen wollen, rufen Sie uns doch einfach an.



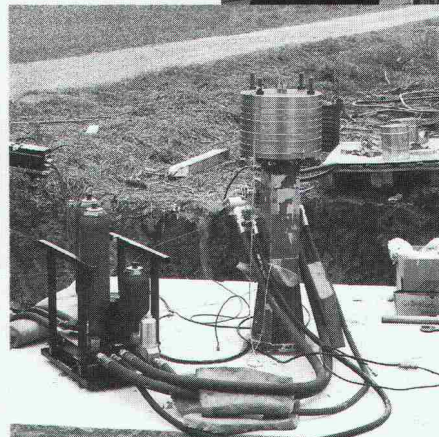
Siegfried Keller AG
Kompetent im Lärmschutz

8306 Brüttsellen
Telefon 01/833 59 51
Telex skagb 57174

Wir lösen Ihre Lärm- und Schwingungsprobleme

- Wir beurteilen Lärmemissionen und -immissionen nach der Lärmschutzverordnung LSV.
- Wir bestimmen die Schalleistung von Maschinen und Anlagen.
- Wir prüfen Decken und Fundamente auf ihre Eignung für die Aufstellung von empfindlichen Instrumenten und Maschinen.
- Wir analysieren und beurteilen Schwingungen in Gebäuden und an Maschinen.
- Wir arbeiten Verbesserungsmaßnahmen aus.

Lärmmessung an einer Webmaschine.



Schwingungserregung einer
Fundamentplatte.

Weitere Informationen erhalten Sie von G. Völkel
Telefon 052-81 42 03 oder 81 82 43

SULZER[®]

Gebrüder Sulzer Aktiengesellschaft
Labor für Schwingungen und
Akustik, KSFE/1512, 8401 Winterthur



10.00 h Termin in London – 14.00 h Besprechung in Paris

(Eurotunnel, die schnelle Verbindung)



RISS Wir sind ein Schweizer Unternehmen und stellen

über 1 Million rostfreie Einbauteile her für die vorgefertigten Wandverkleidungsplatten des Ärmelkanal-Tunnels. Unsere Hebe-, Transport- und Befestigungssysteme für vorgefertigte Betonelemente haben sich in der Praxis weltweit bewährt.

Riss AG, Hebe-, Transport- und Befestigungssysteme Industriestrasse 32, CH-8108 Dällikon ZH/Schweiz
Telefon 01/844 11 22, Telex 827 102 hgr, Telefax 01/844 11 51

SYSTEM

**Mit Cadweld schweissen
Sie alle Verbindungen
bei Gebäudeerdungen! ***

Und das schneller, einfacher und preisgünstiger. Sieben handliche Tiegel mit allem Zubehör, sowie Normenblätter und Ausschreibungstexte gewährleisten eine sichere Erdung.

*Nach Hausinstallations-Vorschriften!

Verlangen Sie Unterlagen oder eine persönliche Beratung.



ERICO®

Elektrotechnik

Erico Products AG, Pra Pury 7, 3280 Murten
Telefon 037 71 27 21 / 22

CS Immobilien Leasing



Es gibt nur wenige Objekte, die Sie bei uns nicht leasen können.

Nationale Denkmäler wie etwa das Bundeshaus kann man natürlich auch bei uns nicht leasen. Wenn Sie aber Immobilien für die gewerbliche Nutzung finanzieren möchten, können Sie auf die CS Immobilien Leasing AG, eine Tochter der

Schweizerischen Kreditanstalt, bauen. Sprechen Sie einmal mit dem Berater in Ihrer SKA-Niederlassung oder direkt mit dem Spezialisten bei der CS Immobilien Leasing AG, Tel. 01/305 42 42, und Sie bekommen postwendend Unterlagen.

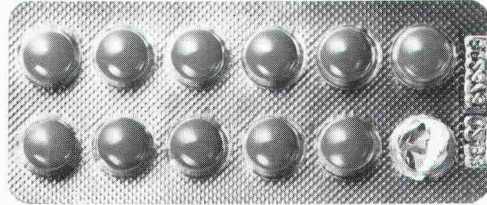


CS IMMOBILIEN LEASING AG

So gut wie gekauft.

Über die Herausforderung, für die Industrie zu bauen.

SCHUMACHER & PARTNER



Um eine Pille herum eine Fabrik zu bauen, ist eine Kunst und Wissenschaft für sich.

Für die Industrie zu bauen ist erstens, wie alle Architektur, eine Kunst. Die menschlichen, ästhetischen, funktionellen, ökonomischen, ökologischen und gesetzlichen Anforderungen sind meistens derart verschieden oder gar gegensätzlich, dass nur eine geniale Idee sie ohne fade Kompromisse erfüllen kann.

Für die Industrie zu bauen ist zweitens, mehr als jedes andere Bauen, eine Wissenschaft. Die wahren Anforderungen an das Projekt müssen mit einer Präzi-

sion beobachtet und erkannt werden, es muss mit einer Präzision geplant und ausgeführt werden, wie es beim üblichen Bauen kaum je notwendig ist.

Für die Industrie zu bauen ist deshalb für alle Beteiligten immer wieder von neuem eine Herausforderung. Wer sie annimmt und seine Erfahrung laufend ausbaut, wird ein gesuchter Spezialist. Einer, der mit schöpferischer Fantasie und geistiger Disziplin immer wieder eigenständige Lösungen hervorbringt. Ein Spe-

zialist, dem es eine Freude ist, immer wieder ganz gefordert zu werden.

Wir von IGB kennen diese Freude. Wir planen und bauen seit über 20 Jahren ausschliesslich für die Industrie. Unsere langjährigen Mitarbeiter sind seltene Spezialisten geworden, und in unserer Schule der Praxis werden auch neue Mitarbeiter relativ schnell zu Eingeweihten in der ganz speziellen Kunst und Wissenschaft, für die Industrie zu bauen.

Wenn also Sie, sehr geehrter Kollege, eine neue Aufgabe und grössere Herausforderung suchen:

Wir suchen die besten Köpfe.

Sie finden bei uns neben zu bauenden Industrieanlagen auch die Kollegen, die Sie auf Ihrem ersten Stück Weg zum gesuchten Industriebau-Spezialisten gerne begleiten. Interessiert? Verlangen Sie Herrn A. Witzig bei der Industrie Generalbau AG: IGB, Wiesenstrasse 7, 8008 Zürich, Telefon 01/69 31 00.

Industrie Generalbau AG: IGB
Betriebsplaner, Bauplaner, Generalübernehmer