

Objektyp: **Advertising**

Zeitschrift: **Schweizer Ingenieur und Architekt**

Band (Jahr): **107 (1989)**

Heft 21

PDF erstellt am: **22.09.2024**

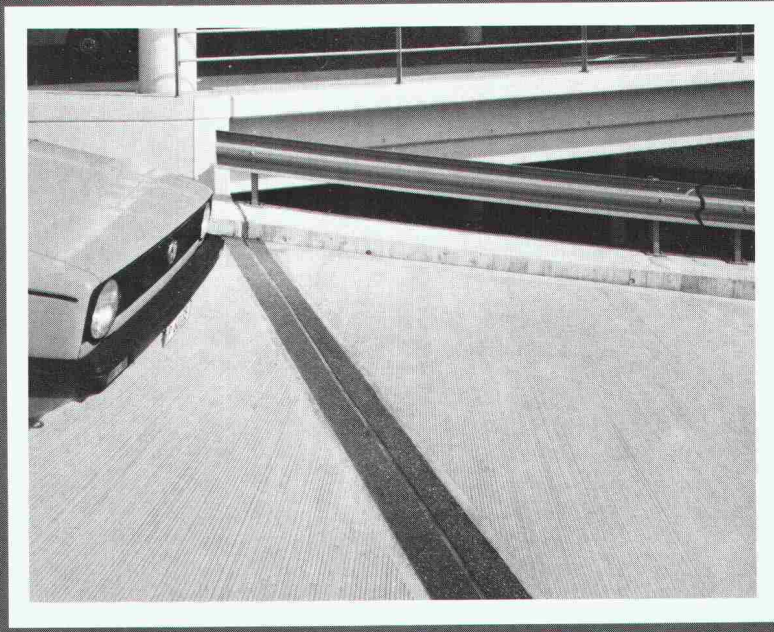
Nutzungsbedingungen

Die ETH-Bibliothek ist Anbieterin der digitalisierten Zeitschriften. Sie besitzt keine Urheberrechte an den Inhalten der Zeitschriften. Die Rechte liegen in der Regel bei den Herausgebern. Die auf der Plattform e-periodica veröffentlichten Dokumente stehen für nicht-kommerzielle Zwecke in Lehre und Forschung sowie für die private Nutzung frei zur Verfügung. Einzelne Dateien oder Ausdrucke aus diesem Angebot können zusammen mit diesen Nutzungsbedingungen und den korrekten Herkunftsbezeichnungen weitergegeben werden. Das Veröffentlichen von Bildern in Print- und Online-Publikationen ist nur mit vorheriger Genehmigung der Rechteinhaber erlaubt. Die systematische Speicherung von Teilen des elektronischen Angebots auf anderen Servern bedarf ebenfalls des schriftlichen Einverständnisses der Rechteinhaber.

Haftungsausschluss

Alle Angaben erfolgen ohne Gewähr für Vollständigkeit oder Richtigkeit. Es wird keine Haftung übernommen für Schäden durch die Verwendung von Informationen aus diesem Online-Angebot oder durch das Fehlen von Informationen. Dies gilt auch für Inhalte Dritter, die über dieses Angebot zugänglich sind.

AVENTIT[®]-Fugenübergang, ein dehnbarer Begriff.



Dilatationsfugen in befahrbaren Stahlbeton-Tragwerken wie Parkhäuser und Strassen-Kunstabauten sind notwendige Übel. Nicht perfekt konstruiert oder mangelhaft abgedichtet, verursachen sie schnell einmal Lackschäden an parkierten Fahrzeugen durch tropfendes Kalkwasser und Korrosion an Beton und Armierungen durch Tausalze und saure Abwässer.

Der Avenit-Fugenübergang macht die Dilatationsfuge im Hoch- und Tiefbau erst perfekt: Wasser- und schmutzdicht, resistent gegen Chemikalien, verschleissfeste, griffige Oberfläche. Auch nachträglich eingebaut, passt er sich jeder Belagsstärke, allen baulichen Eigenarten und der nötigen Bewegungsgrösse an.

Innert weniger Stunden eingebaut, ist der Avenit-Fugenübergang eine sichere, dauerhafte und hochelastische Verbindung. Im Neubau wie in der Sanierung.

Dehnen Sie mein Fugen-Wissen aus

Zeigen Sie mir Möglichkeiten und Vorteile von wasserdichten, dehnbaren Avenit-Fugenübergängen

- mit ausführlichen Unterlagen
- im persönlichen Gespräch

Firma: _____

Name: _____

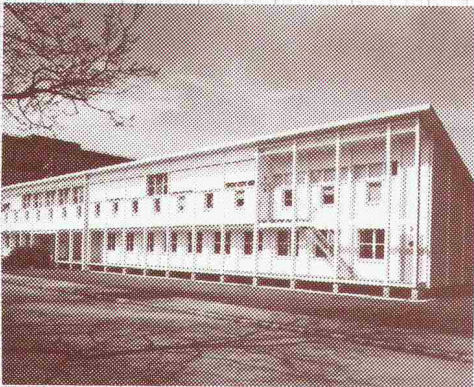
Strasse: _____

PLZ/Ort: _____

Tel.: _____ Intern: _____

Einsenden an StahlTon AG,
Riesbachstrasse 57, 8034 Zürich

... sofort ... Raumlösungen



ETH-Hönggerberg **megert III**-Systembau für die Abteilung Architektur.

In Zusammenarbeit mit den Architekten Prof. Benedikt Huber und dem Atelier 3, R. Bolli/P. Gerber in Zürich realisierten wir mit **megert III**-Systembaudetails diesen anspruchsvollen **megert III**-Systembau. Die Montage des gesamten Gebäudes dauerte lediglich 3 Wochen.

Prüfen auch Sie unsere Leistungsfähigkeit.

megert III

Megert und Frutiger Holzbau AG
3613 Steffisburg, 033/39 77 77
8052 Zürich, 01/302 55 55
1030 Bussigny, 021/701 51 51

Bon

- Ich wünsche Ihre Dokumentation
 Ich wünsche Ihre persönliche Beratung

Name/Vorname _____

Firma _____

Adresse _____

PLZ/Ort _____

Telefon _____

Einsenden an:

megert III

Megert und Frutiger Holzbau AG

Töpferweg 16, 3613 Steffisburg Station



H. Waber

S. Hunyadi

CAD für Architekten

- Zusatzmodul AcadGraph
- Spezielle Befehle für Treppen, Dachkonstruktionen
- Kubaturerfassung
- Flächenberechnungen
- Bibliotheken
- Fluchtpunktperspektiven

CAD für Bauingenieure

- AutoCAD 10
- Tablettmenu
- Zusatzmodul für Schalungspläne
- Zusatzmodul für Armierungspläne
- Cedrus-Schnittstelle
- Stahlbaubibliothek

Hardware

- PCs
- CAD-Bildschirme
- Digitizer A3 - A0
- Netzwerklösungen

Schulung

- für allgemeine Anwendung AutoCAD
- für Bauingenieure
- für Architekten
- Plotten
- Lisp
- Optimales konfigurieren AutoCAD



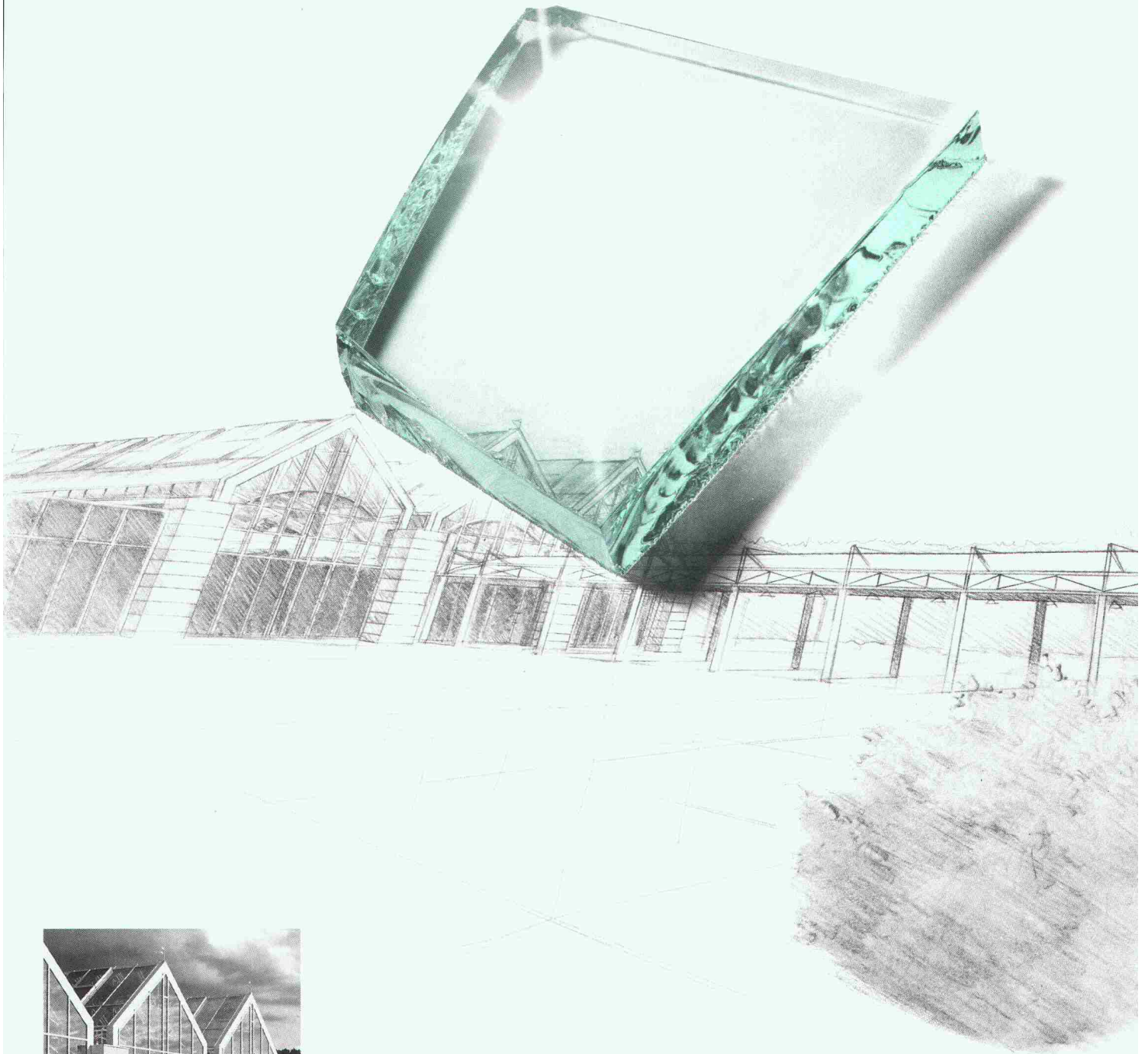
W & H INFORMATIK

Bernstrasse 88

8953 Dietikon

Telefon 01 / 740 22 52

Die Sonne scheint, wann sie will.



Wo und wie fest sie scheint, müssen die Architekten wissen, schon beim Projektieren. Denn für viele Bauten ist die Besonnung kein Thema, sondern das Hauptproblem. Umso besonnener muss man heute mit Glas umgehen. Gute Architekten wollen deshalb ihre ästhetischen Anliegen in Kenntnis der physikalischen Eigenschaften von Sonnenschutzglas realisieren. Darum sollten Sie unsere neue Glasgeneration kennenlernen: Eine breite Palette getönter und

farbneutraler Sonnenschutzgläser, die gleichzeitig während der Heizperiode den Wärmeverlust nach aussen um die Hälfte reduzieren.

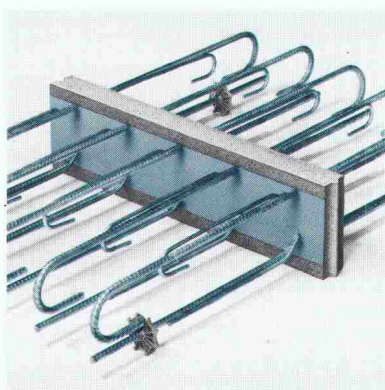
Als führender Schweizer Glashersteller beraten wir Bauherren, Architekten und Fabrikanten in jedem Stadium kompetent. Dazu stehen Ihnen unser Aussendienst und die Abteilung «Glas Trösch Beratung» gerne zur Verfügung. Rufen Sie uns an, bevor guter Rat teuer wird.

glaströsch
glaströsch
glaströsch

Arbo - Kragplattenanschlüsse sind eine Eigenentwicklung von Aschwanden. Wie alle Spezialprodukte für das Bauwesen sind sie von erstklassiger Qualität und genügen in allen Teilen den Ansprüchen der Bauingenieure. Überdies sind sie durch und durch baustellengerecht und praxiserprobt.

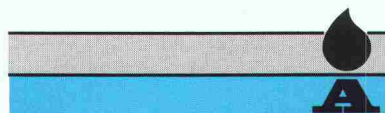
So weit, so gut – manchen wäre das genug. Uns nicht. Wir haben uns Verbesserungen für unser gutes Produkt überlegt – und realisiert.

Verbesserung eins: Der neue Isolationskörper aus Blähton-Leichtbeton mit einem grossen Luftporenanteil und einem kleinen Raumgewicht. Verbesserung zwei: Die doppelt geführte Schubbewehrung, die für Sicherheit vor Verlegefehlern sorgt. Verbesserung drei: Der erhöhte Brandschutz. Durch die 30 mm dicke Betonüberdeckung entspricht das Arbo-Element allen Anforderungen der Brandwiderstandsklasse F90. Verbesserung vier: Die feuerverzinkte Stahlbewehrung ist unzugänglich ins alkalische Milieu eingebettet, weil die offene Fuge zwischen den Ortbetonteilen entfällt. Das ergibt einen optimalen Korrosionsschutz.

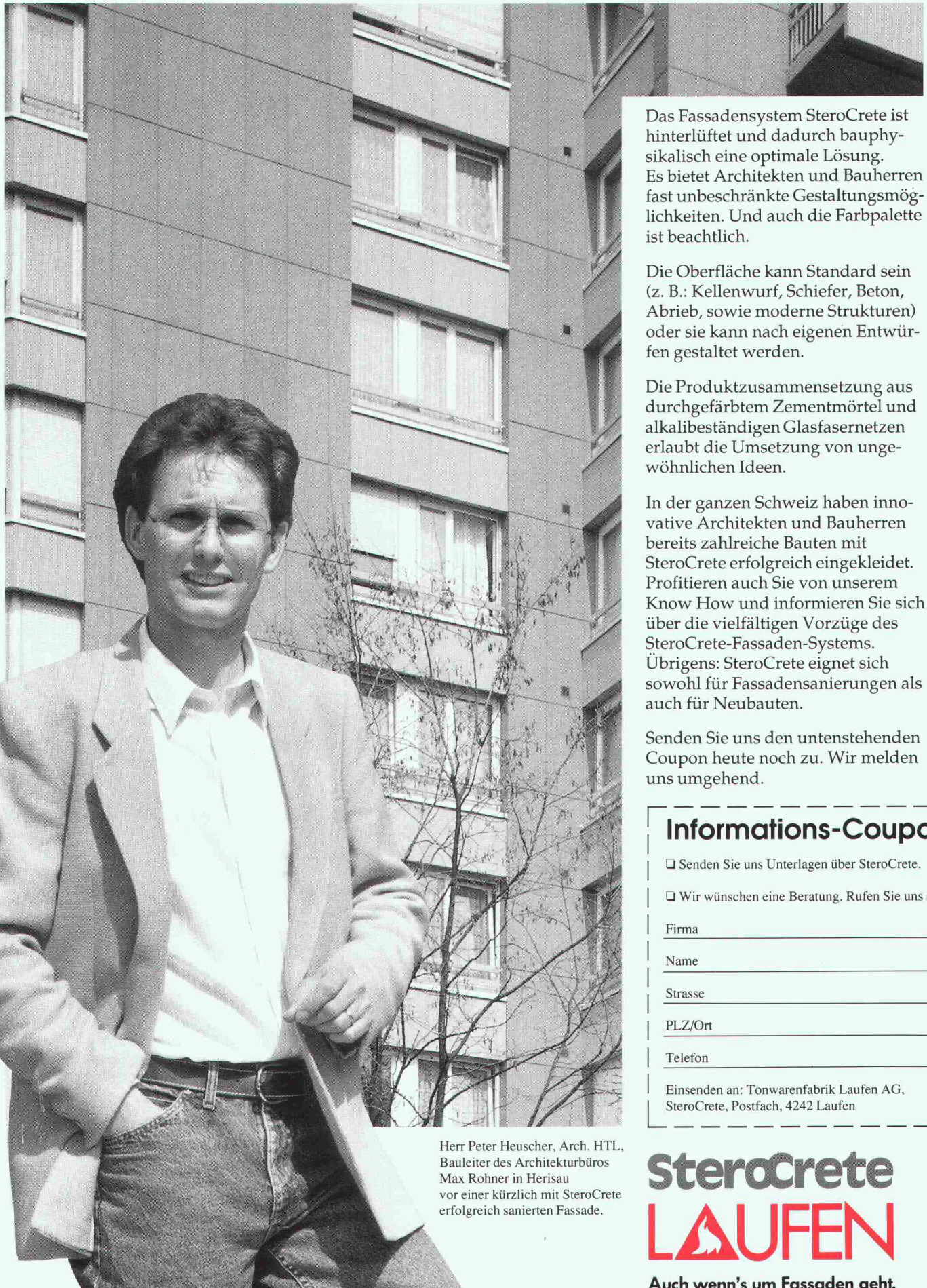
A S C H W**N D E N**

Verlangen Sie bitte unsere Dokumentation über das verbesserte Arbo - Anschlussbewehrungs - Element für frei auskragende Stahlbetonteile. Vielleicht schlagen Sie uns dann noch weitere Verbesserungen vor. Dafür möchten wir uns schon jetzt bei Ihnen bedanken.

F. J. Aschwanden AG · CH-3250 Lyss
Tel. 032 84 86 11 · Fax 032 84 47 42

**Aschwanden**

Mit SteroCrete erhält jede Fassade ihr eigenes Gesicht.



Das Fassadensystem SteroCrete ist hinterlüftet und dadurch bauphysikalisch eine optimale Lösung. Es bietet Architekten und Bauherren fast unbeschränkte Gestaltungsmöglichkeiten. Und auch die Farbpalette ist beachtlich.

Die Oberfläche kann Standard sein (z. B.: Kellenwurf, Schiefer, Beton, Abrieb, sowie moderne Strukturen) oder sie kann nach eigenen Entwürfen gestaltet werden.

Die Produktzusammensetzung aus durchgefärbtem Zementmörtel und alkalibeständigen Glasfasernetzen erlaubt die Umsetzung von ungewöhnlichen Ideen.

In der ganzen Schweiz haben innovative Architekten und Bauherren bereits zahlreiche Bauten mit SteroCrete erfolgreich eingekleidet. Profitieren auch Sie von unserem Know How und informieren Sie sich über die vielfältigen Vorzüge des SteroCrete-Fassaden-Systems. Übrigens: SteroCrete eignet sich sowohl für Fassadensanierungen als auch für Neubauten.

Senden Sie uns den untenstehenden Coupon heute noch zu. Wir melden uns umgehend.

Informations-Coupon

- Senden Sie uns Unterlagen über SteroCrete.
- Wir wünschen eine Beratung. Rufen Sie uns an.

Firma _____

Name _____

Strasse _____

PLZ/Ort _____

Telefon _____

Einsenden an: Tonwarenfabrik Laufen AG,
SteroCrete, Postfach, 4242 Laufen

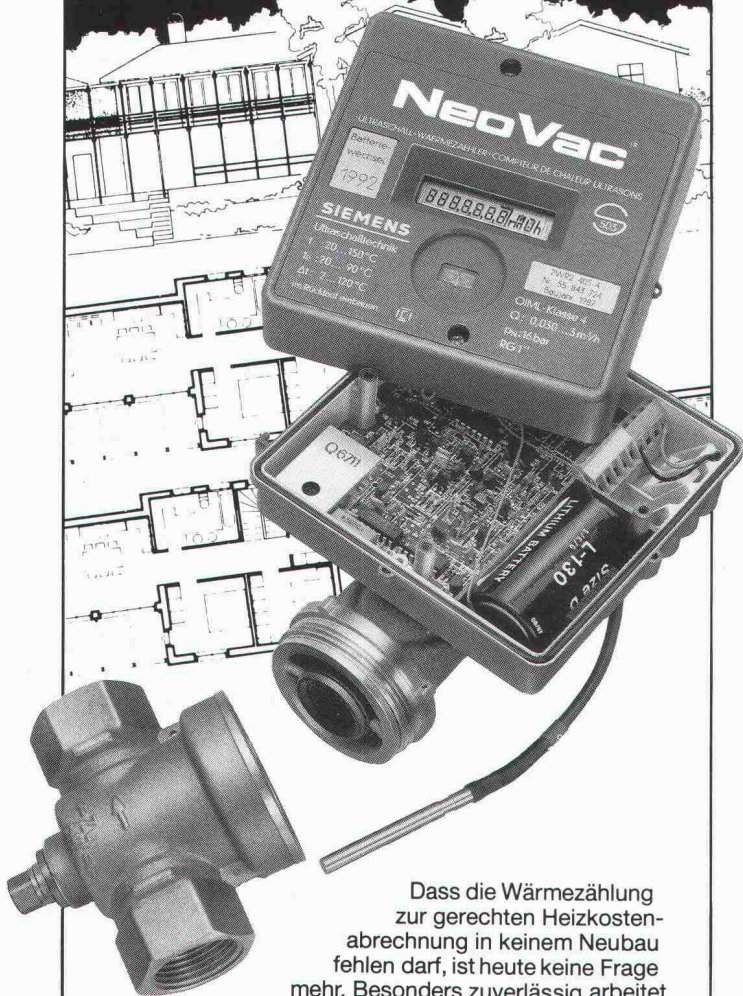
SIA

Herr Peter Heuscher, Arch. HTL,
Bauleiter des Architekturbüros
Max Rohner in Herisau
vor einer kürzlich mit SteroCrete
erfolgreich sanierten Fassade.

SteroCrete
LAUFEN

Auch wenn's um Fassaden geht.

**“Wer für die
Zukunft plant,
plant auch die
Wärmezählung
in Ultraschall-
Technik...”**



Dass die Wärmezählung zur gerechten Heizkostenabrechnung in keinem Neubau fehlen darf, ist heute keine Frage mehr. Besonders zuverlässig arbeitet die statische Wärmezählung in Ultraschalltechnik für die Erfassung einzelner Heizkreise. Die Messungen sind sehr präzise. Im Zähler gibt es keine beweglichen Teile, die Störungen verursachen könnten. Die Installation ist problemlos und die Ablesung komfortabel. Mehr über die SIEMENS Ultraschall-Wärmezählung erfahren Sie aus unserem Prospekt, den wir Ihnen auf Anruf gerne zustellen.

NeoVac®
für die perfekte Wärmemessung

NEOVAC Wärmemess AG
9463 Oberriet, Telefon 071/78 18 91

Coupon

Senden Sie mir Ihren Prospekt mit Ausschreibungstext

Name/Firma: _____

Adresse: _____

SIA

GRÖTZ
Architektur
Garage

Mit der Grötz-Architektur-Garage wollen wir dem Bauherrn einen anspruchsvollen Bau ermöglichen. Und dem Planer und Architekten ein ausgereiftes und wirtschaftliches Bausystem zur Verfügung stellen.

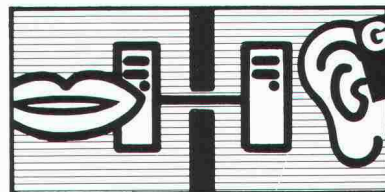
F. Grötz AG
Fertigaragen
Industriestrasse 16
4415 Lausen
Tel. 061/921 63 11
Fax 061/921 69 60

SIA

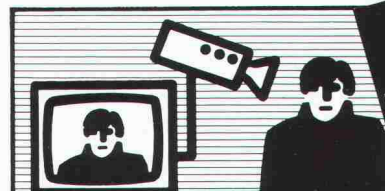
PROFESSIONELLE ELEKTRONIK



Beschallungen



**Gegensprech-
anlagen**



**Videoüber-
wachung
und Türvideo**

Auch in Ihrer Nähe:
Basel, Bern, Biel, Chur,
Dulliken, Glattdbrugg,
Grabs, Horw, Lamone TI,
Reinach, Solothurn,
St. Gallen, Thun

RADIO TV STEINER

PROFESSIONELLE ELEKTRONIK

**Koordinations-
Nummer:
061 691 63 66**

JORDAHL® Ankerschienen

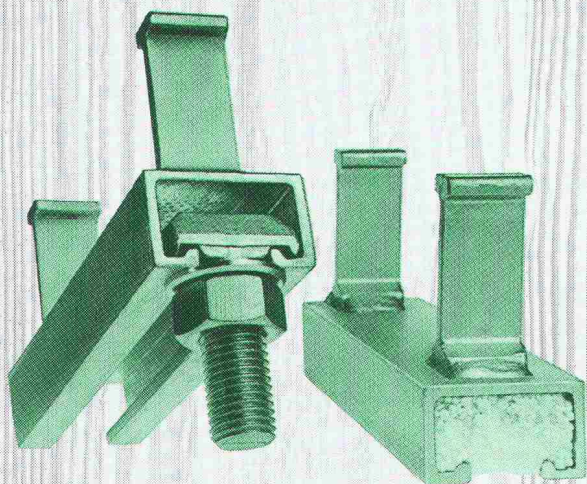
Lieferbar mit
verschiedenen Anker-
typen oder glatt,
ohne Anker für den
Stahlbau, aus Stahl
oder nichtrostendem
Edelstahl.

Zulässige Einzellasten:

$F_{zul.}$ 3.0 kN bis 270 kN

z.B. W50/30/3.0 JTA feuerverzinkt

$F_{zul.}$ 10.0 kN, 4 Lasten/Meter



Dort, wo es auf die
Sicherheit ankommt.

ANKABA

ANKABA
Ankertechnik + Bauhandel AG
Brandbachstrasse 6
CH-8305 Dietlikon
Telefon 01/833 32 33
+ 833 29 33
Telefax 01/833 34 75

JORDAHL
SCHALUNGZUBEHÖR
ECOBAT-SCHALUNG
THERMOELEMENTE
PRO BETON

Büro

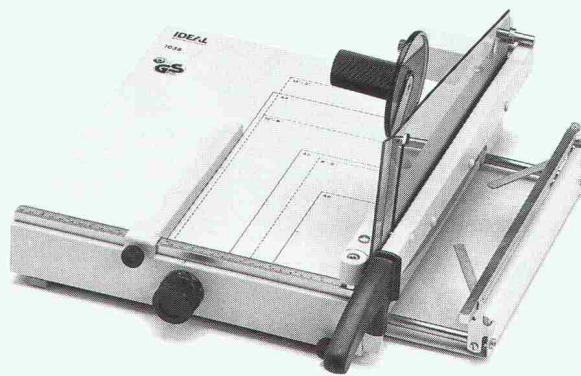
Nichts bringt im Büro die Dinge so sicher und sauber aufs richtige Mass wie Ideal. Denn alle Ideal-Modelle vom handlichen A4 Hebelschneider bis zum elektrischen Stapelschneider zeichnen sich durch optimale Bedienungssicherheit und hohe Präzision aus.

Eine Präzision, die Jahre überdauert, denn als Generalvertreter gewährleisten wir einen schnellen, fachgerechten Service mit Originalersatzteilen.

In unserer Ausstellung in Bassersdorf können Sie in Ruhe prüfen, welches Modell für Sie das richtige ist. Vereinbaren Sie einfach einen Termin. Der Verkauf erfolgt über den Fachhandel.

IDEAL

Damit Sie immer
gut abschneiden.



SAVER & PARTNER

Ja, auch wir möchten gut abschneiden. Senden Sie uns darum Ihre Ideal-Dokumentation mit Preisliste.

Firma _____

zHv. _____

Strasse Nr. _____

PLZ/Ort _____

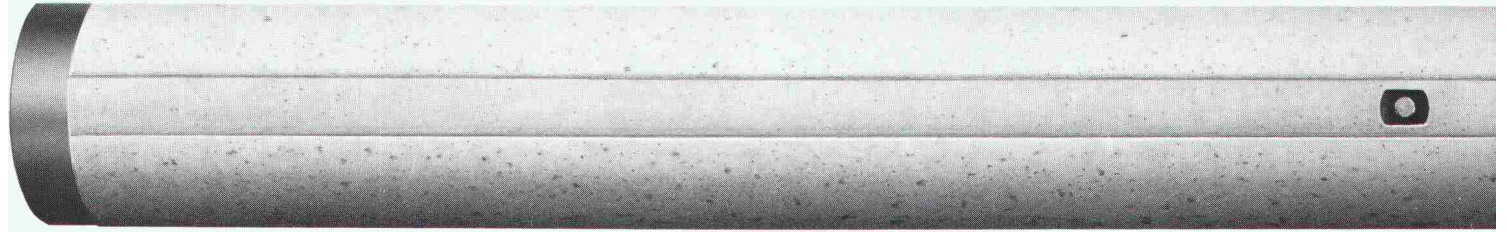
Telefon _____

SIA 21

KUHN

Hermann Kuhn Zürich, Grindelstrasse 21,
Postfach 434, CH-8303 Bassersdorf,
Telefon 01/836 48 80, Fax 01/836 48 37

Die Vorteile von bhi-Atlas-R



Longatti ASG

Verbundpfähle

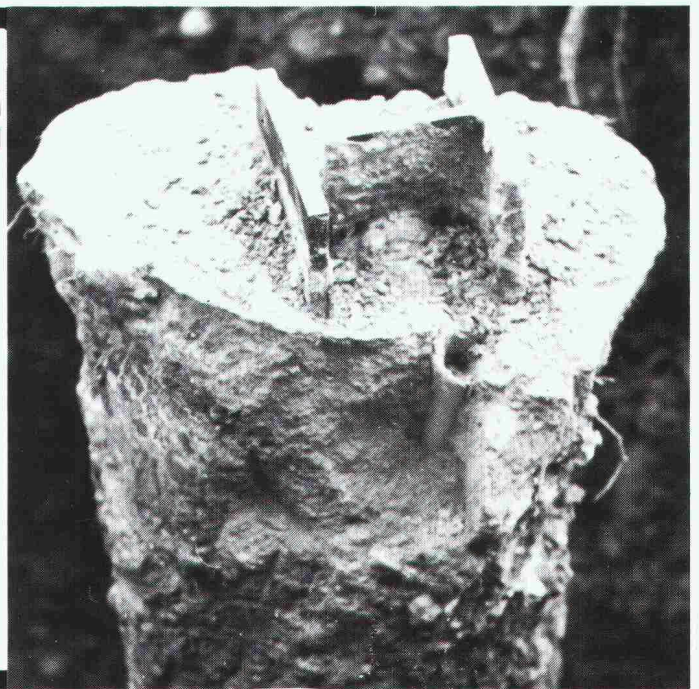
Stahlprofil mit Betonmantel

- Ausführung mit Schreitbagger, Hochbaukran oder Kleinstramme für Fundamentverstärkungen (h = 1,90 m)
- auch für beengte und schwer zugängliche Baustellen
- kein Kieskoffer erforderlich
- auch für Kleinbaustellen und Unterfangungen wirtschaftlich

**GREUTER
GRUNDBAU AG**

8182 HOCHFELDEN
POSTFACH 26
TELEFON 01/860 70 78

Pressvortriebe
Rammvortriebe
Pfahlfundationen
Grundwasserabsenkungen



*Wer auf Qualität baut, baut feuerverzinkt.
Denn: Feuerverzinkt hält's länger.*

**Feuerverzinkung:
Wirtschaftlichster Korrosionsschutz
für Stahlbauten. Schützt
jahrzehntelang vor Korrosion.
Wartungsfrei & sorgenfrei.**

**VP VERZINKEREI
PRATELN AG**

Feuerverzinkung,
☎ 061-821 50 22,

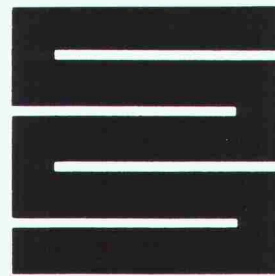
4133 Pratteln
☎ 968 097 vepr

4410.12

nmpfählen sind unüberseh-

Gussasphalt ■ Flachdächer, Terrassen,
Unterniveaubauten, Dachgärten ■ Parkings,
Strassen, Trottoirs, Brücken ■ Bodenbeläge

Flachdächer
ZIMMERLI-Hartbeton-Böden
LINOLITH-Steinholz-Bodenbeläge
Kunstharzbeläge



Schaffroth & Späti AG

8403 Winterthur, St. Gallerstrasse 122, Telefon 052 29 71 21

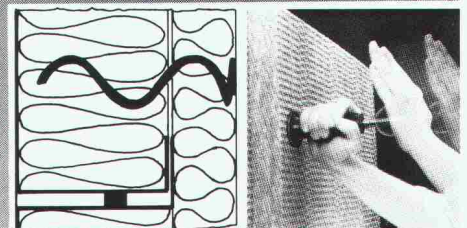
Filialen in Kreuzlingen und St.Gallen

DRÄHTL-FIX
— und fertig.

Ein einziger Handstoss –
und die zweite Dämmplattenlage
ist sauber und perfekt befestigt.

 **straub**

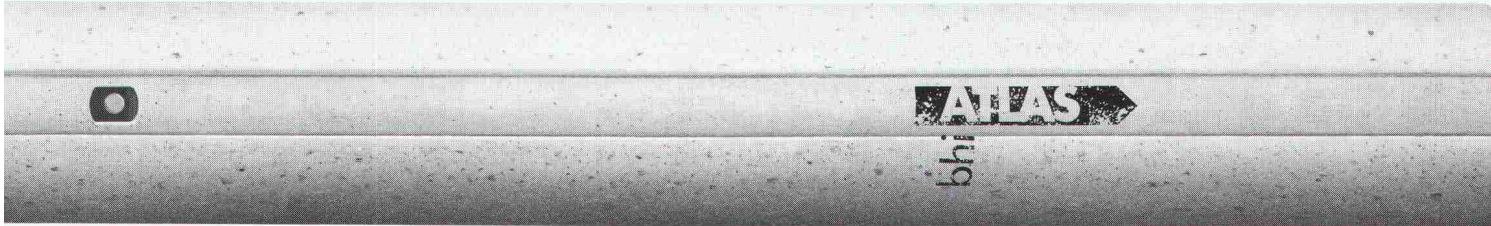
CH-7323 Wangs Tel. 085/2 01 91
Telex: 855 545 Fax: 085/2 72 60



bhi-Atlas-Rammpfähle sind runde injizierbare Fertigbetonpfähle mit einem Durchmesser von 450 mm. Sie eignen sich für alle Böden und zeichnen sich durch hohe Belastbarkeit und hohe Biegefestigkeit aus. Ihr runder Querschnitt sorgt für eine starke Mantelreibung und ihre Konizität für eine Steigerung der Tragfähigkeit.

bar

bhi-Atlas-Rammpfähle gibt es als zylindrische und konische Grundpfähle und Aufsatzpfähle in Elementlängen von vier bis vierzehn Metern. Sie sind kuppelbar und lassen sich als Druck- und Zugpfähle, Schrägpfähle, Injektionspfähle und als Pfähle im Wasser verwenden. bhi-Atlas-Rammpfähle garantieren einen raschen Rammfortschritt sowie für eine hohe Betonqualität nach dem Rammen.



Für detaillierte Auskünfte und eine eingehende Beratung stehen wir Ihnen jederzeit gerne zur Verfügung:
Baubedarf und Zementwaren Gustav Hunziker AG
 3225 Müntschemier
 Telefon 032 83 21 21 Telefax 032 83 23 56



**BAUBEDARF
HUNZIKER**

Injektionen

zur Abdichtung gegen Wasser oder zur statischen Sanierung.



Stump Bohr AG
Abteilung Bautenschutz

8032 Zürich, Mühlebachstrasse 20, Tel. 01/252 56 22
 Basel, Chur, Etagnières/VD, Genève, Giubiasco/TI,
 Mellingen/AG, St. Gallen, Sion, Zollikofen/BE

Stump



A. Tschümperlin AG
 042 33 34 44

ARCONDA
 Baumschutzsystem
 Pat. angem. 2650/88/0

Neu! Das flexible, attraktive Arconda-Baumschutzsystem. Abdeckung mit Arconda-Betonplatten oder Gussrosten.

Ich möchte mehr über diese perfekte Problemlösung wissen:

- Senden Sie mir ausführliche Unterlagen.
- Ich habe einen dringenden «Fall» und brauche sofortige Beratung und Offerte.

Einsenden an:
 A. Tschümperlin AG,
 Baustoffe, 6340 Baar/Zug

Meine Tel.-Nr.: _____

Name: _____

Strasse: _____

PLZ/Ort: _____

Baumschutz 89

c.s.b. creative agency baden

| | | |
|--------------------------|--|--|
| Projektierung | Ausführung | <p>Projektierung Beratung und Projektierung von Felsabträgen, Untertagebauten, Demolitionen, Felssturzsanierungen.</p> |
| Messung | Schulung | <p>Ausführung Ausführung von Bohr- und Sprengarbeiten bei Felsabträgen, Gewinnungssprengungen, Abbruchsprengungen, Felssturzsanierungen.</p> <p>Messung Bestandaufnahmen, Erschütterungsmessungen und Analysen durch eigene Spezialisten.</p> |
| Handel | Gutachten | <p>Schulung Sprengtechnische Informations- und Schulungskurse, Fachorganisation des VSSF gem. VO Art. 27.2.</p> <p>Handel Verkauf von Spreng- und Zündmaterialien, Sicherungs- und Lagereinrichtungen - Systeme HODEL und BTR-PREBETON für Sprengstoffhändler und Verbraucher.</p> |
| GEFAS | <p>Gutachten Gutachten im Zusammenhang mit Sprengarbeiten bei Gerichts- und Versicherungsfällen.</p> <p>Gesellschaft für angewandte Sprengtechnik AG Hinterbüelstrasse 3 CH-8307 Effretikon ZH Tél. 052/32 25 32/33</p> | |

bewährte Bodentechnik für alle Ansprüche
und Bereiche



WALO

Walo Bertschinger AG

Walo Bertschinger AG
Abteilung Industrieböden
Postfach 7534
8023 Zürich
Telefon 01/740 40 43
Telefax 01/740 31 40

IMPLOPHALT

spezieller Kaltbitumen-Belag für
Lager- und Speditionsräume,
Montagehallen, Altboden-Sanie-
rung usw.: fugenlos, schalldäm-
mend, gleitsicher, selbstheilend
und widerstandsfähig.

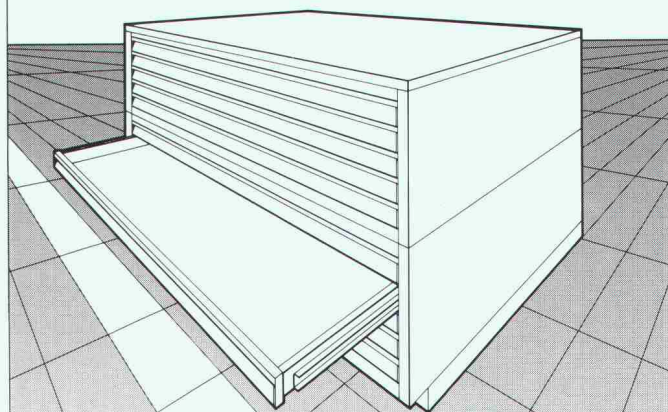
Rustikale und antike Putze
aller Art,
Umbauten und Renovationen



Verlangen Sie eine unverbindliche Offerte

Heinz Kaiser, Lisighaus-Garage
9658 Wildhaus 2
Telefon 074/5 36 03 oder 075/3 24 43

RWD Perspektiven



Planschränke
die plan sind . . .

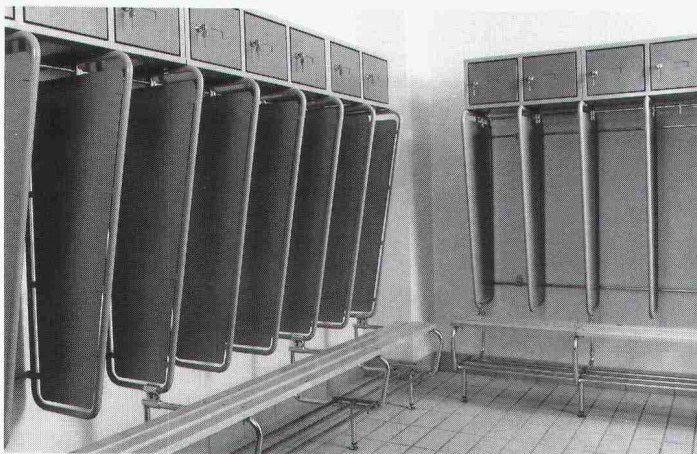
8/4

Senden Sie mir bitte gratis die neue
Gesamtdokumentation **RWD-Zeichentechnik**

Coupon einsenden an: Reppisch Werke AG, 8953 Dietikon, Tel. 01-740 68 22

Offene tubac Garderoben

tubac



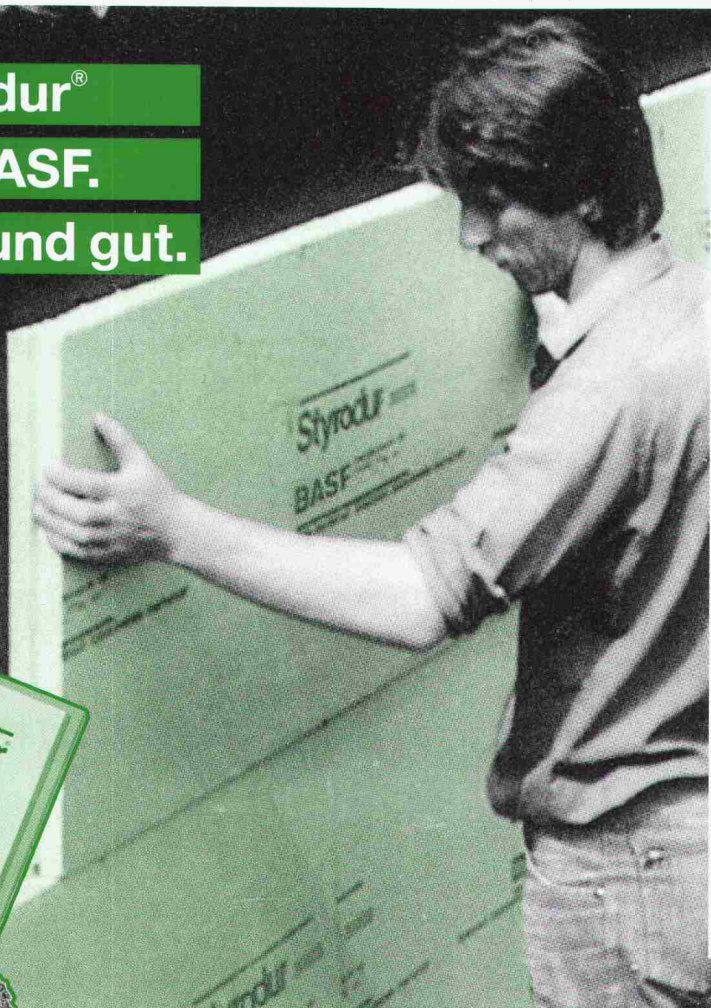
Die offenen **tubac** Garderoben in einfacher Ausführung, mit einzelnen abschliessbaren Kästchen oder mit Frontbank und Schuhablage sind von äusserst robuster Beschaffenheit. Sie sind in verschiedenen Farben erhältlich und sind die zweckmässige Einrichtung für Fabriken und Werkstätten, Feuerwachen und Zivilschutzräume, für Sporthallen, Schulen usw.

Ein Telefonanruf genügt und wir stellen Ihnen gerne die ausführliche Dokumentation zu.

tubac sa 4, route de Lausanne
1401 Yverdon Tel. 024 214 236
tubac Lausanne 021 23 42 95
tubac Genève 022 734 68 79

THEOREME

Styrodur®
von **BASF.**
Grün und gut.



...und das Haus ist auch im Erdbereich warm eingepackt.

Die wirksamste Methode, Häuser auch im Erdbereich warm und sicher einzupacken und so Heizkosten zu sparen, ist die außenseitige Dämmung erdberührter Bauteile.

Der ideale Dämmstoff dafür ist Styrodur mit seinen überragenden Eigenschaften. Die Platten sind feuchtigkeitsunempfindlich, druckfest und formstabil. Sie sind frostsicher und verrotten nicht. Die Verlegung ist einfach und schnell.

Bitte fordern Sie weitere Informationen an.

Generalvertrieb in der Schweiz

Kork AG, Kunststoffwerke
5623 Boswil, Telefon 0 57/47 11 44

BASF (Schweiz) AG
8820 Wädenswil/Au

BASF

3123.19

GANTNER



Unterdachisolierung ist Vertrauenssache. Nutzen Sie unsere langjährige Erfahrung.

SIA d

Coupon: Ja, senden Sie mir gratis die Broschüre «alles unter einem Dach».

Name: _____

Strasse: _____

PLZ/Ort: _____

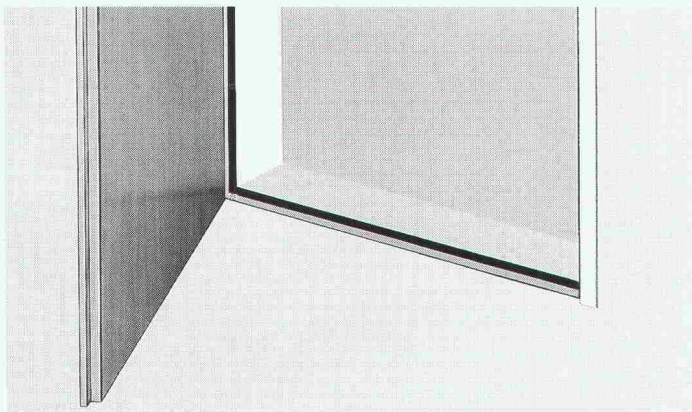
Senden an: HANS GANTNER, Isoliersysteme, 8888 Heiligkreuz-Mels

Unterdach + Isolation:

Hier sind wir im Element. In jeder Baulage. Und das ganz «natürlich». Rufen Sie uns an: **085 / 2 24 41.**

Bezugsquellennachweis:
HANS GANTNER, Werk für Isoliersysteme
8888 Heiligkreuz-Mels, 085 / 2 24 41 / 2 58 42

Wir treiben Dächer auf die Spitze!



Wer konstruiert Ihnen die leisesten Türen?

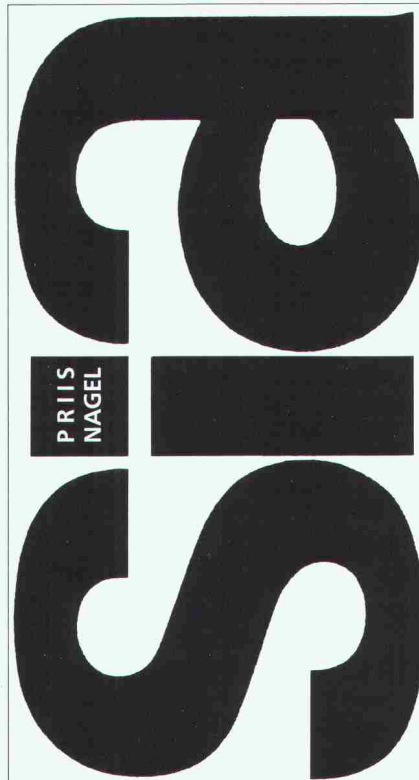
Dabei ist Schallhemmung nur eine von vielen Aufgaben, die ein Zargen-Türen-Element zu erfüllen hat. Je nach Einsatz müssen mit qualifizierter Einbruch- und Schusshemmung Menschen und Material geschützt werden. Dass dabei nur optimal aufeinander abgestimmte Stahlzargen und Türen Ihre Wünsche erfüllen, ist selbstverständlich. Was Sie sonst noch alles erwarten dürfen, steht in der neuen Normadokumentation. Fordern Sie sie an!

Persönliche Beratung ist unsere Stärke. Unsere Fachberater im Aussendienst offerieren Ihnen gerne individuelle Lösungen. Profitieren Sie davon!

Fensterbänke — Fensterzargen — Türzargen — Türen — Metallkonstruktionen.

Mit uns baut sich leichter.

Norma-Bausysteme — Meyer AG — Postfach — 6260 Reiden — ☎ 062 81 91 81



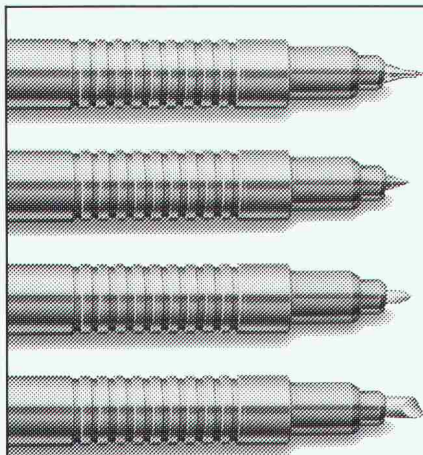
PRIISNAGEL
Gestaltungspreis
Schweizerischer
Ingenieur- und Archi-
tektenverein SIA Sek-
tion Solothurn

Ziel: Mehr Qualität bei der baulichen Gestaltung unseres Lebensraumes.

Teilnahmeberechtigt sind sämtliche Architekten, Ingenieure und Planer, die im Kanton Solothurn ein aktuelles Projekt realisiert haben, sowie alle natürlichen und juristischen Personen die im Kanton Solothurn domiziliert sind mit kantonalen und ausserkantonalen Projekten.

Jury:
Jacques Blumer,
dipl. Arch. ETH/
BSA/SIA/BSP, Bern
Katharina Steib,
dipl. Arch. ETH/
BSA/SIA, Basel
Anja Heer,
eidg. dipl. Arch. ETH/
SIA, Löstorf

Auskunft + Anmeldung:
Anja Heer, Höhenweg 9, 4654 **Löstorf**, Telefon 062 48 10 55
Anmeldeschluss: 31. Mai 1989.



DER STABILO-OHPEN FOLIENSCHREIBER IST BESTIMMT KEINE TROCKENE MATERIE!

S Superfein

F Fein

M Mittel

B Breit oder schmal,
also variabel

- STABILO-OHPen hat Ausdauer, weil er auch dank der absolut sicheren Verschlusskappe nicht austrocknet.
- STABILO-OHPen ist immer schreibbereit dank Clip am Schaft.
- STABILO-OHPen gibt's wasserfest und wasserlöslich, einzeln oder im Etui à 4, 6 oder 8 intensiven Farben.
- STABILO-OHPen ist vorbildlich.

SCHREIBEN SIE UNS FÜR EINEN GRATIS-SCHREIBER!

Name/Vorname: _____

Strasse/Nr.: _____

PLZ/Ort: _____

Einsenden an Hermann Kuhn Zürich,
Generalvertretung für die Schweiz,
Postfach, 8303 Bassersdorf.

SIA 21



HUBELLA RENOSTAR.

Das Vorwandsystem für Badezimmer.

Breite Modellpalette in bewährter HUB-Qualität. Flexible Elementkonstruktion. Fixfertig eingebaute, wartungsfreundliche Installation. Minimaler Montageaufwand bei Ein- und Umbauten. Fordern Sie unsere Dokumentation an!

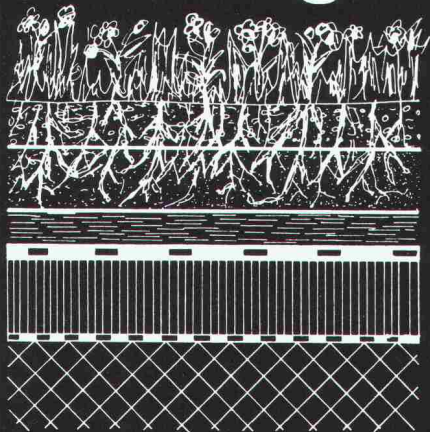
HUB Sanitär

DIE AUSSTELLUNG FÜR BADEZIMMER-GESTALTUNG

Hans U. Bosshard AG
8027 Zürich, Manessestrasse 170, Tel. 01 201 44 66

Hans U. Bosshard AG
8401 Winterthur, Mattenbachstrasse 8, Tel. 052 89 55 55

FORMFLOR Dachbegrünung



Begrünung

Erds substrat

FORMFLOR

REGUPOL
Schutzbahn
wurzelbeständige
Abdichtung
Isolation
Dampfsperre

Beton

FORMFLOR bietet einen optimalen Wasser-Luft-Haushalt für Schräg-, Flach-, und vertikale Begrünung. Die geringe statische Belastung ermöglicht vielfältige Anwendungen.

FORMTECH

FORMTECH AG
8492 Wila
Tel. 052 45 25 13

Aha - ein Rutz-Kamin!

Seit 50 Jahren führend – jetzt mit 3 Kaminsystemen:

- Chromnickelstahl-Kamin, bewährt und günstig
- Pyroduer – Keramisiertes Stahl-Kamin für tiefe Abgastemperaturen
- Fiberkeramik-Kamin, hinterlüftete Fertigelemente für Cheminées und -öfen

Rutz, der Name für Kamine!

Rutz Kaminbau AG
Wibachstr. 3, 8153 Rümlang, Tel. 01/817 13 11

Kommunal- und Industrieservice

Saugen und Blasen fester und flüssiger Stoffe
Strassenreinigen und -abranden
Belagfräsen und -trennen
Betonfräsen und -trennen

Weiss + Appetito Spezialdienste AG Bern

Statthalterstrasse 46
Postfach
3018 Bern
Telefon 031 34 23 23

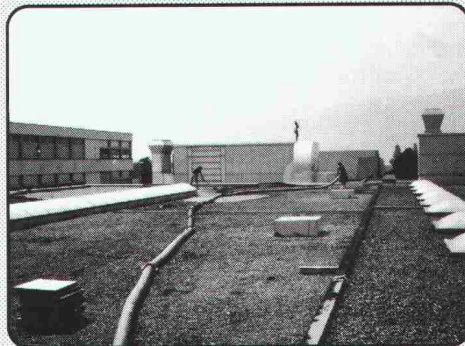
Weiss+Appetito

Absaugen von sämtlichen festen, flüssigen und schlammigen Materialien

zum Beispiel ● Reinigen von Fautürmen ● Sand- und Kiesfängen ● Schlackenböden ● Flachdächer ● Aushub usw.

Wir blasen auch Materialien wie Kies, Sand, Splitter, Leca, Gartenerde

- auf Flachdächer ● in Sito
- als Hinterfüllung usw.



Absaugen von Kies, Sand und Humus ab Flachdach, bei Baustellen und Kellern mit erschwerem Zugang.

olivetti

für Software und Hardware

Bauingenieurwesen:

- Platten-, Scheibenberechnungen
- Stabtragwerke (eben, räumlich)
- Durchlaufträger
- Allg. Betonquerschnitte
- Schutzräume (TWP/TWO/TWS)
- Eisenlisten
- Baugrubenabschlüsse

- Stützmauern
- Elastisch gebetteter Träger
- Standsicherheit
- Setzungenberechnungen
- Kanalisation (GPK)
- Strassenbau
- Devisierung (VSS, CRB)
- CAD Allplot (Schalungs- und Armierungspläne)

- Bauphysik
- Büroadministration

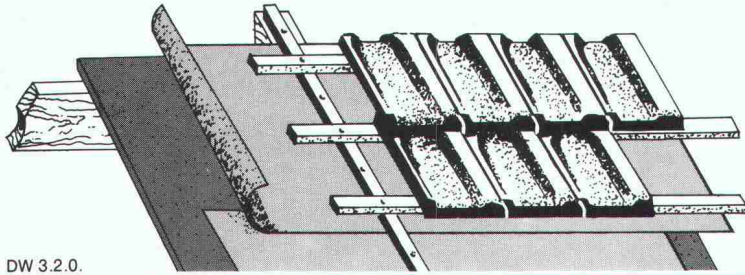
Architektur:

- Devisierung
- Baubuchhaltung
- Baukostenüberwachung
- Bauabrechnung
- Projektplanung

Abt. ST, Industriestrasse 50, 8304 Wallisellen, Telefon 01/830 66 77

olivetti

tegubit[®] Die Unterdachbahn zur Verlegung auf Schalung und Wärmedämmung.



DW 3.2.0.

ermöglicht ein fugenloses, wasserdichtes, dampfdurchlässiges und atmungsaktives Unterdach.
Bitte Prospekt und Preisliste verlangen.

te gum

Weitere Bezugsquellen auf Anfrage

Tegum AG
Leutschenbachstr. 45
8052 Zurich
01/306 61 61

Fabrikation und
Vertrieb von
technischen Artikeln

NUMMER 1 WÄHLEN!

...darum
Accum
Elektro-Boiler

Accum AG 8625 Gossau ZH Tel. 01-936 11 11 Fax 01-935 42 37
Accum AG 3138 Uetendorf BE Tel. 033-45 11 80 Fax 033-45 12 75

3d

ZEICHENTECHNIK

Grösste Auswahl:
14 versch. Zeichentisch-Modelle
11 versch. Zeichenmasch.-Modelle
Planschränke, Stühle,
Tische, etc.

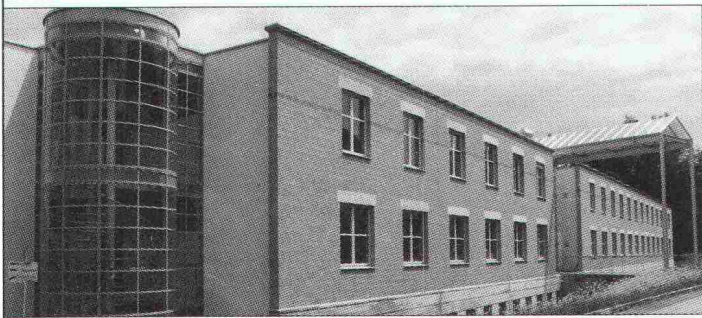
Beste Marken- Qualität!

Unschlagbare Preise!

Verlangen Sie
Gratiskatalog...

Müller Engineering
8957 Spreitenbach
056 / 71 24 65

ORIGINAL BKS ORIGINAL BKS ORIGINAL BKS ORIGINAL BKS



BKS[®]

SICHTMAUERSTEINE

Das Schweizerfabrikat
das Fassaden zu
neuem Leben erweckt.

INFO - COUPON

für eine Gratisdokumentation

einsenden an:

**Agglomerati
di cemento sa**



Rütistrasse 13 - 8702 ZOLLIKON



**Dr. Peter Speich
Kaderselektion
Führungsberatung**

Ihre Chance: Interessante Kaderposition!

Unser Auftraggeber ist ein renommiertes, sehr aktives Industrieunternehmen in den Bereichen Heizung, Lüftung, Klima, sowie Kälte- und Industrietechnik **im Raum Bern.**

Wir suchen für dieses Unternehmen einen

Leiter der Fabrikation

Die **Tätigkeit** umfasst im wesentlichen:

- Leitung der Fabrikation in einem modernen Betrieb

Voraussetzungen sind:

- Persönlichkeit mit Führungsbegabung
- Diplom als Maschineningenieur HTL oder TS, Absolvent Meisterschule mit zusätzlicher Weiterbildung
- Kenntnisse in den gängigen Schweissverfahren
- Erfahrung im Apparatebau von Vorteil
- Initiative und Organisationstalent
- Fähigkeit, Mitarbeiter anzulernen und weiterzubilden

Das **Unternehmen** bietet:

- vielseitige, interessante Führungsaufgabe
- grosse Selbständigkeit und Kompetenzen
- neues Betriebsgebäude mit modernen Einrichtungen

Profilierte Interessenten erhalten bei uns telefonisch nähere Auskünfte oder senden uns direkt ihre Bewerbung. Absolute Diskretion ist für uns selbstverständlich.
Kennziffer 331.219 WY

**3013 Bern
Schulweg 6
Tel. 031/41 48 44**



Wir sind ein junges Dienstleistungsunternehmen. Unser ursprünglich nur für den internen Einsatz im Ingenieurbüro vorgesehenes CAD-System Allplot/Allplan wird heute als modernes 2D/3D-System vor allem auch in der Architektur eingesetzt.

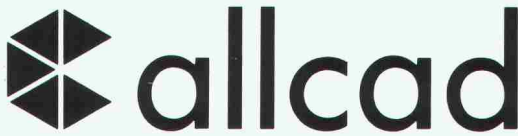
Für den Auf- und Ausbau dieses Bereiches suchen wir einen

Architekten ETH oder HTL

Sie beraten und betreuen unsere CAD-Kunden und planen die Ausbildung für Anwender aller Stufen.

Sie sind ein guter Darsteller mit unternehmerischem Denken und Interesse an Informatik bzw. CAD. Selbstverständlich werden Sie umfassend auf Ihre Aufgabe vorbereitet, und es stehen Ihnen die modernsten Hilfsmittel zur Verfügung.

Wir orientieren Sie gerne näher in einem Gespräch und freuen uns auf Ihren Anruf oder Ihre Bewerbung.



allcad ag
CAD für das Bauwesen
8625 Gossau 01 935 49 27

ARCHITEKT IN ETH ARCHITEKT IN HTL

MARTIN+MONIKA JAUCH-STOLZ DIPL. ARCHITEKTEN ETH SIA
SCHEUNER-MÄDER-SCHILD ARCHITEKTURBÜRO SIA
OBERGRUNDSTRASSE 115 6005 LUZERN
041 41 77 88



Ingenieurbüro **De Ruyter** AG/Goldau

Wir bearbeiten interessante Aufgaben im konstruktiven Ingenieurbau und suchen per sofort oder nach Vereinbarung

Ingenieur ETH oder HTL

Wir bieten selbständige, verantwortungsvolle und entsprechend entlohnte Tätigkeit in kleinem, kollegialem Team.

Gerne erwarten wir Ihre schriftliche Bewerbung oder Ihren Anruf.

Ingenieurbüro de Ruyter AG
Zaystrasse 29, 6410 Goldau
Telefon: 041/82 44 44
041/82 28 74 (Hr. de Ruyter privat)

PAMCO

Unser Mandant ist ein in der Nordwestschweiz domiziliertes und seit Jahren gut eingeführtes Bauunternehmen. Neben dem Bauhauptgewerbe bietet die Firma umfangreiche Dienstleistungen im Bereich «Umbauten, Renovationen und Neunutzungen von Gebäuden» an.

Wir bieten einem jüngeren, unternehmerisch handelnden

Architekten HTL

die ausbaufähige Positionen eines Profit-Center-Leiters
Renovation und Umbau an.

Hauptaufgaben sind

Beratung der Bauherrschaft bezüglich eines neuen Nutzungs-
und Bewirtschaftungskonzeptes ihrer Bauten
Ausbau des Kundenkreises bzw. der Geschäftstätigkeit des Profit-Centers
Ausarbeitung von Sanierungs- und Umbauvorschlägen
Durchführung der Architekturaufgaben, wie Planung, Kalkulation,
Vergabe, Bauleitung usw.
Beratung und Unterstützung der Kunden in Fragen der Vermietung, Verwaltung
und Unterhalt in Zusammenarbeit mit den unterstellten Mitarbeitern
Abwicklung von GU-Aufträgen im Renovations- wie auch Neubaubereich

Geboten werden

Eine vielseitige Beratungs- und Architekturaufgabe, die von der Ideenfindung
über die Realisierung bis hin zur Betreuung alle Funktionen umspannt
Freiraum, den zugewiesenen Führungsbereich nach den Marktmöglichkeiten
und unter dem Aspekt der Wirtschaftlichkeit auszubauen
Eine vielschichtige und ausbaufähige Führungsaufgabe, die viel Spielraum
zum persönlichen Zuschnitt zulässt
Ein kleines, hochqualifiziertes Team
Permanente Weiterbildung in Fach- und Führungsfragen

Erwartet werden

Abgeschlossenes Studium als Architekt HTL
Berufserfahrung im Bereich Renovation, vorzugsweise bei einem GU
Kaufmännische Weiterbildung oder Erfahrung im Umgang
mit kommerziellen Vorgängen
Die Fähigkeit, unternehmerisch zu urteilen und zu handeln
Entwicklungsfähige Führungseigenschaften
Einen ausgeprägten Sinn, Kundenbedürfnisse zu ermitteln und zu erfüllen

Wir von PAMCO PARTNER stehen Ihnen für ein erstes, unverbindliches
Gespräch gerne zur Verfügung. Diskretion ist für uns selbstverständlich.

Wenden Sie sich bitte an

Herrn J. Ettl
Tel. 061 / 22 04 00

PAMCO PARTNER

for Management · Consultant and Contractor
4052 Basel · Lange Gasse 6

Für die Bearbeitung von Aufgaben der

Quartier-, Orts- und Regionalplanung

suchen wir

Raumplaner oder Raumplanerin

mit Grundausbildung in Architektur. Ein/e Architekt/in, welche/r sich in die Raumplanung einarbeiten möchte, ist willkommen.

Zeichner oder Zeichnerin

welche(r) sich für die Raumplanung interessiert.

Wir bieten interessante Arbeit in kleinem, engagiertem Team und ein gutes Arbeitsklima.

Herr Thormann gibt Ihnen gerne weitere Auskünfte.

Telefon 031 / 22 36 36

Atelier 5, Architekten und Planer
Sandrainstrasse 3, 3007 Bern

Wir sind ein grösseres Ingenieurbüro mit attraktiven Aufträgen und fortschrittlichen Arbeitsbedingungen an guter Verkehrslage am Stadtrand von Zürich (Rehalp).

Sind Sie ein jüngerer

dipl. Bau- oder Kulturingenieur ETH

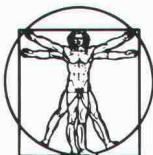
mit Interesse an Studienaufgaben der Wasserwirtschaft wie z.B. Hochwasserschutz- und Gefahrenplanung oder auch Gewässerschutzplanung? Finden Sie zudem Gefallen am konstruktiven Wasserbau? Möchten Sie gerne zeitgemässe Probleme bearbeiten, Ihr theoretisches und praktisches Wissen im kollegialen und interdisziplinären Team anwenden und vertiefen?

Wir freuen uns über Ihre telefonische oder schriftliche Kontaktnahme.

Basler & Hofmann

Forchstrasse 395
8029 Zürich
Telefon 01 / 55 11 22

Ingenieure und Planer AG



Interessieren Sie sich für anspruchsvolle Projekte sowie besondere Problemlösungen der Planung und Ausführung im industriellen Hochbau? Im Raum Zürich?

Das Planungsbüro unseres Kunden, das zu einem renommierten Schweizer Unternehmen gehört, ist erfolgreich in diesen Bereichen tätig.

Gesucht wird ein junger oder junggebliebener, engagierter

Architekt als Stellvertreter des Geschäftsleiters

- In dieser wichtigen Funktion sind Sie die «Lokomotive» eines kleinen Teams, das – auch in Zusammenarbeit mit externen Spezialisten und Lieferanten – konstruktive Hochbauprobleme anpackt und löst.
- Als erfahrener Architekt sind Sie mit Fragen der Bautechnik (im industriellen Sektor) vertraut und können die Bauherren kompetent beraten.
- Sie koordinieren, planen und betreuen laufende Projekte mit Sachkenntnis und Begeisterung.

Ich freue mich auf Ihren Anruf und orientiere Sie gerne näher über das Aufgabengebiet und das Unternehmen. Ihre Bewerbung wird vertraulich behandelt.

Herbert Fend, Ing. HTL,
Manpower KaderKarriere, Klosbachstrasse 2
Postfach 151, 8032 Zürich, Tel. 01/383 01 02

MANPOWER
KaderKarriere
Zürich • Basel • Lausanne • Genf

Unser Büro bearbeitet anspruchsvolle Aufgaben im Bauingenieurwesen und im Umweltschutz. Wir suchen einen

Bauingenieur

Hauptrichtung Konstruktion und Statik sowie einen

Ingenieur

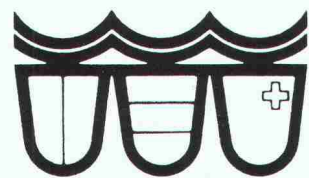
und einen

Naturwissenschaftler

Hauptrichtung Seesanie rung, Seephysik, Umweltverträglichkeit

Sie interessieren sich für ein interessantes und ausbaufähiges Arbeitsfeld. EDV-Benützung ist Ihnen nicht fremd. Dann freut uns Ihre Kontaktnahme.

Ingenieurbüro **Jungo AG**, Franklinstrasse 14, 8050 Zürich, Telefon 01/311 24 10



**Gewässerschutzverband
Region Zugersee-
Küssnachtersee-Ägerisee**

Der Gewässerschutzverband der Region Zugersee-Küssnachtersee-Ägerisee ist seit 1969 für die Sammlung und Reinigung der in seinem Einzugsgebiet anfallenden Abwässer verantwortlich. Er betreibt dazu seit 1977 in Friesencham, Kanton Zug, eine mechanisch-biologische Abwasserreinigungsanlage (ARA). Der Verband beabsichtigt, die ARA Schönau in den nächsten Jahren nach den neuesten Erkenntnissen der Abwassertechnik zu einer der modernsten Anlagen der Schweiz auszubauen. Für die technische und betriebliche Leitung der Verbandsanlagen suchen wir per sofort oder nach Vereinbarung einen initiativen

Geschäftsführer

Ihre Mitarbeit beginnt bei der Projektphase des Ausbaus der Kläranlage Schönau sowie deren betrieblichen Neuorganisation.

Wir erwarten: Erfahrung auf dem Gebiet der Abwassertechnik, abgeschlossene Ingenieur-Ausbildung ETH/HTL und betriebswirtschaftliche Kenntnisse. Wenn Sie noch über Organisationsgeschick und Führungserfahrung verfügen, ist dies von Vorteil.

Möchten Sie Näheres über unseren Betrieb und Ihren Aufgabenbereich wissen, wenden Sie sich an unseren Herrn Felix Höhn, Verbandsingenieur, Küssnacht, Tel. 041 / 81 14 38, oder senden Sie uns Ihre Bewerbungsunterlagen.

**Gewässerschutzverband
der Region Zugersee-Küssnachtersee-Ägerisee**
c/o Kläranlage Schönau,
Friesencham, 6330 Cham

Gesucht in kleines Ingenieur- und Planungsbüro engagierter, an umfassender Auftragsabwicklung interessierter

Bauingenieur ETH oder HTL

mit Ausbildung oder Erfahrung in Verkehrsplanung und/oder Strassenbau.

Wir bearbeiten Projektierungs- und Bauleitungsaufträge im Strassenbau, Untersuchungen im Bereich Lärmschutz sowie Studien und Forschungsvorhaben in der Verkehrsplanung. Eine spätere Beteiligung ist möglich.

Wir freuen uns auf Ihre mündliche oder schriftliche Kontaktaufnahme.

Ingenieur- und Planungsbüro **M. Ghielmetti**,
Ruhtalstrasse 12, 8400 Winterthur, Telefon 052 / 22 14 00

Als eines der führenden Ingenieur- und Beratungsunternehmen der Schweiz nehmen wir tagtäglich die Herausforderungen an, die uns gestellt werden: Problemlösungen zu finden, deren Ziel es ist, den Menschen das Zusammenleben zu erleichtern. Und das nicht auf Kosten der Natur.

Wir fordern einen

dipl. Bauingenieur ETH

auf, bei uns in ein Tätigkeitsgebiet mit Zukunft einzusteigen.

Für die Leitung interessanter Projekte auf den Gebieten **Bauwerksanierungen, Umbauten und Renovationen** suchen wir einen motivierten **Projektleiter**. Einen Bauingenieur mit Erfahrung im Umgang sowohl mit Instituten einerseits und Behörden andererseits als auch mit anspruchsvollen Bauherrschaften. Einen, der sich auch auf der Baustelle auskennt. Idealerweise mit Spezialkenntnissen in der Materialtechnologie.

Nehmen Sie die Herausforderung an. Wir sagen Ihnen gerne, wie wir uns Ihre berufliche Zukunft vorstellen und wie wir Sie dabei unterstützen. Rufen Sie uns an (Telefon 01/385 28 42, Herrn K. Andermatt), oder senden Sie uns Ihre Bewerbungsunterlagen zu.



Ingenieure + Berater
Elektrowatt Ingenieurunternehmung AG
Zentraler Dienst Personal
Bellerivestrasse 36, Postfach, 8034 Zürich
Telefon 01/385 22 11

Architekturbüro auf dem Platz Biel sucht zur Ergänzung seines Teams per sofort oder nach Vereinbarung

Bauleiter

Wir realisieren:

Öffentliche Bauten
Industrie- und Gewerbebau
Einkaufszentren
Siedlungsbau

Wir bieten:

angenehmes Arbeitsklima
fortschrittliche Sozialleistungen
zeitgemässes Gehalt
ausbaufähige Dauerstelle

Wir erwarten:

Selbständiges und verantwortungsvolles Arbeiten
Verhandlungsgeschick
Durchsetzungsvermögen

Ihre Bewerbung richten Sie an:

Galli + Strässler, Architekten
Marktgasse 9, Postfach, 2501 Biel



? Befassen Sie sich gerne mit statischen Berechnungen und der Ausarbeitung von Offerten

! Hier können Sie diese mit modernsten Computern erstellen

Unser Auftraggeber ist seit Jahrzehnten ein führendes Fabrikations- und Handelsunternehmen, mit Sitz in der nordwestlichen Agglomeration von Zürich, welches für die Baubranche diverse Verankerungssysteme, Befestigungstechniken, Dübelleisten und Schubbügel sowie andere Durchstanzsysteme herstellt. Für das Berechnen statischer Probleme verschiedenster Projekte suchen wir nun einen

Bauingenieur HTL/ Bautechniker

der gerne für ein selbständiges Aufgabengebiet zuständig ist. Nach gründlicher Einarbeitung erstellen Sie die statischen Berechnungen mittels modernster Computer (für die richtige Anwendung dieser Computer werden Sie entsprechend ausgebildet), arbeiten die Offerten aus und helfen mit bei Grossprojekten. Da unser Auftraggeber auch international tätig ist und weltweit an Projekten beteiligt ist, wird es Ihnen an interessanten und abwechslungsreichen Aufgaben nicht fehlen. Für die verschiedenen Abklärungen werden Sie auch telefonischen Kontakt mit Kunden und Lieferanten haben. Bei der Ausarbeitung der Aufträge können Sie auch auf die Mithilfe sehr erfahrener Bauingenieure zählen.

Wenn Sie sich also gerne mit statischen Problemen auseinandersetzen und über eine Grundausbildung in der Baubranche, mit entsprechender Weiterbildung (z.B. HTL, Technikerschule oder ähnliches) verfügen, dann erwartet Sie hier eine fundierte Dauerstelle in einem modernen, zukunftsorientierten Unternehmen. Für weitere Auskünfte rufen Sie uns doch einfach an, oder richten Sie Ihre Kurzofferte an **Herrn H.R. Schär**.



Mitglied des Verbandes der Personalberatungsunternehmen der Schweiz



PERSONALCOMPASS
Schär Personal Compass AG
Schifflande 26 · 8001 Zürich · Telefon 01/261 89 00



MITARBEITEN
AN DER
ZUKUNFT DER
BAHN

Der ideale Einstieg
in eine vielseitige
Laufbahn.

Wir suchen nach Basel einen jüngeren

Ingenieur HTL

für die Bearbeitung interessanter Aufgaben im Bereich Gleis- und Tiefbau. Sie sind einsetzungsfreudig, verfügen über Verhandlungsgeschick und Organisationstalent. Wir bieten Ihnen ein sehr vielseitiges Arbeitsgebiet, kollegiale Zusammenarbeit in einem kleinen Team sowie gute Anstellungsbedingungen. Herr Egg, Tel. 061/21 21 60, erteilt Ihnen gerne weitere Auskunft. Ihre handschriftliche Bewerbung mit Foto senden Sie bitte an

Kreisdirektion II SBB
6002 Luzern



Das **Gewässerschutzamt des Kantons Bern** sucht für die Abteilung Abwasserentsorgung eine(n)

Chemiker(in) HTL evtl. Ingenieur(in) HTL

Die Tätigkeit umfasst die Beratung der etwa 100 kommunalen und regionalen Kläranlagebetreiber bzw. Verfahrenstechnik, Betriebsverbesserungen, Analytik sowie die Kontrolle der Abflussqualität.

Im weitern sind dem Stelleninhaber der Aufbau einer ARA-Datenbank mit Datenauswertung und Berichterstellung sowie die Mithilfe bei Gewässersanierungen übertragen.

Bevorzugt werden Bewerber(innen) mit praktischer Erfahrung auf dem Gebiet des Gewässerschutzes.

Auskünfte werden unter Telefon 031 / 69 39 11 erteilt. Stellenantritt nach Vereinbarung.

Anmeldungen sind bis 9. Juni 1989 zu richten an die Direktion für Verkehr, Energie und Wasser des Kantons Bern, Reiterstrasse 11, 3011 Bern.

Wir planen und realisieren

Möchten Sie bei uns einsteigen?

Seit zwanzig Jahren im Zürcher Oberland tätiges Ingenieurbüro für Hoch- und Tiefbau, Planung und Gemeindeingenieurwesen möchte sein Team verstärken.

Eisenbetonzeichner(in)

Tiefbauzeichner(in)

finden bei uns ein abwechslungsreiches Tätigkeitsfeld.

Ihr Anruf erreicht uns unter **Tel. 01 / 932 39 66**

M. Wiesendanger AG, Ingenieurbüro
Bahnhofstrasse 16, 8620 Wetzikon

Wir sind ein erfolgreiches Ingenieurbüro an verkehrsgünstiger Lage in der City und arbeiten an relevanten Aufgaben unserer Zeit. Zur Verstärkung unseres Teams suchen wir einen einsatzfreudigen

Ingenieur HTL

mit einigen Jahren Erfahrung in der Bauleitung von Tiefbauprojekten. Wenn Sie gerne Verantwortung übernehmen und Freude daran haben, in einem jungen, überdurchschnittlich qualifizierten Team anspruchsvolle Aufgaben wahrzunehmen, so sind Sie unser Mann.

Rufen Sie uns an (Herrn E. Naef, Tel. 01/211 78 79) oder schicken Sie uns Ihre Bewerbungsunterlagen.

Fietz AG Bauingenieure

Fraumünsterstrasse 9 8022 Zürich
Telefon 01/211 78 79



AG FÜR PERSONALBERATUNG ZÜRICH

Im Auftrage einer potenten schweizerischen Firmengruppe suchen wir

den auf Direktionsebene arbeitenden

zentralen Leiter des Geschäftsbereiches «Architektur»

in dem verschiedene Architekturabteilungen zusammengefasst und koordiniert werden (total mehrere Dutzend Mitarbeiter).

Wunschvorstellung bei der Besetzung dieser Position wäre die Idealkombination von begabtem Geschäftsmann und ebenso begabtem Entwerfer. Unser Kunde hat aber diesbezüglich keine feste Grenze gesetzt. Es kann etwas mehr vom einen oder vom anderen sein. Man ist überzeugt, dass bei entsprechender Organisation beide Varianten Vorteile bringen können. Abgesehen von diesen Feinheiten der Neigung sind folgende Basisvoraussetzungen unabdingbar: Ausbildung als

Dipl. Architekt ETH

Führungserfahrung, Planungstalent, Verhandlungsgeschick im Umgang mit Behörden, Bauherren und Unternehmern. Befähigung, Projekte von A bis Z im Griff zu halten; Bereitschaft, sich auch auf akquisitorischer Seite zu engagieren.

Interessenten für diese Kaderposition sind gebeten, sich telefonisch oder schriftlich an uns zu wenden. Wir bürgen für absolute Diskretion und erteilen gerne zusätzliche Auskünfte.

AG FÜR PERSONALBERATUNG ZÜRICH
TALSTRASSE 20 8001 ZÜRICH TEL. 01 221 36 56

MITARBEITEN
AN DER
ZUKUNFT DER
BAHN

**Suchen Sie eine
Herausforderung?**

**Für unsere
Zukunftsbahn
brauchen wir Leute
mit Tatkraft.**

In unserer **Baubteilung** mit rund 20 Fachbereichen und knapp 2000 Mitarbeitern/innen in über 80 diversen Bauberufen aller Stufen (angelernt, Biga, TS, HTL, HWV, ETH) können wir im ganzen Gebiet der Kreisdirektion II (Basel-Chiasso, Solothurn-Lenzburg, Konolfingen-Brünig-Interlaken usw.) laufend sehr vielseitige und interessante Dauerstellen in ausgesprochen dynamischen Kleinteams mit konkurrenzfähigen Anstellungsbedingungen offerieren. Derzeit sind folgende Stellen frei.

Auskunft: Herr Waser, Tel. 041 / 21 38 72

- | | | |
|---------------------------|---------------------------|----------------|
| 1 Bauingenieur ETH | (Planung, Koordination) | in Luzern |
| 1 Bauingenieur HTL | (Planung, Neubaustrecken) | in Luzern |
| 1 Bauingenieur ETH | (Chef Brückenbau) | in Luzern |
| 1 Bauingenieur HTL | (Tiefbau/Gleisbau) | in Solothurn |
| 1 Bauingenieur HTL | (Tiefbau/Gleisbau) | in Arth-Goldau |
| 1 Bauingenieur HTL | (Tiefbau/Gleisbau) | in Basel |
| 1 Architekt HTL | (Hochbau) | in Luzern |
| 2 Elektroing. HTL | (Stellwerkanlagen) | in Luzern |
| 1 Elektroing. HTL | (Fernmeldetechnik) | in Luzern |
| 1 Lüftungszeichner | (Hochbau) | in Luzern |
| 1 Hochbauzeichner | (Hochbau) | in Luzern |
| 1 Dienstchef | (Rechnungswesen) | in Luzern |
| 1 Sekretär | (Ausbildung) | in Luzern |
| 1 Sekretär | (Gleisbau) | in Arth-Goldau |
| 1 Sekretär | (Gleisbau) | in Basel |
| 1 Sekretärin | (Registatur) | in Luzern |

Auskunft: Herr Jelmini, Tel. 041 / 21 38 85

- 1 Maschinen-, Stahl-, Metallbauschlosser oder Mechaniker** (Brückenbau) in Arth-Goldau
- mehrere **Freileitungsmonteuere, Elektromonteuere, Mechaniker oder Schlosser** (Fahrleitungsdienst) in Solothurn, Burgdorf, Langnau, Zug, Arth-Goldau, Dulliken, Olten
- mehrere **Elektromonteuere oder Elektromechaniker** (Stellwerkanlagen) in Basel, Muttenz, Olten, Aarau, Solothurn, Luzern
- mehrere **Elektromonteuere** (Niederspannung und Fernmeldewesen) in Olten, Lenzburg, Luzern, Arth-Goldau
- mehrere **Gleismonteuere** (Berufsleute mit oder ohne Bigalehre) (Gleisbau), Arbeitsort nach Wunsch
- 20 Gleismonteurlehrlinge**; Lehrbeginn: Herbst 1989 (Gleisbau), Klassen in Olten und Luzern

Ihre Bewerbungsunterlagen richten Sie bitte an:

Kreisdirektion II SBB
6002 Luzern



Für die Projekt- und Werkplanbearbeitung interessanter Bauaufgaben suche ich jüngere Mitarbeiter mit mehrjähriger Erfahrung.

**Architekt HTL
Hochbauzeichner(in)**

Werner Gantenbein, dipl. Architekt BSA/SIA
Mommssenstrasse 18, 8044 Zürich, Tel. 01/261 61 23

Als Ergänzung unseres Teams suchen wir einen

Projektleiter

(Architekt ETH, HTL oder gleichwertige Ausbildung).

Die Aufgabe umfasst die Projektkoordination auszuführender interessanter und anspruchsvoller Bauten.

Andrea Roost, dipl. Architekt BSA/SIA/SWB
Steinerstrasse 36, 3006 Bern, Telefon 031 / 44 44 06

Unser junges Team realisiert in der ganzen Schweiz Bauvorhaben von Büro-, Gewerbe- und Industriebauten, Hotels, Mehr- und Einfamilienhäusern, beispielsweise

**ein sehr grosser Geschäfts-
hausneubau im Kanton Zug.**

Zur Verstärkung unseres Ausführungsbereiches suchen wir deshalb einen

BAULEITER.

Ihre Aufgabe: Fachtechnisch, organisatorisch und menschlich bestmögliche Führung einer oder mehrerer Baustellen.

Unsere Leistung: optimale Betreuung unseres Mitarbeiters, angenehmes Arbeitsklima in kleinem Team, sehr gute Sozialleistungen, Möglichkeiten zur Weiterbildung.

Rufen Sie unseren Herrn Werner von Hoven an (Telefon 01/820 20 12).

RENOVITAS

Generalunternehmung Lagerstrasse 14
8600 Dübendorf Telefon 01/820 20 12

Die mit den erstaunlichen Referenzen.

Wir sind ein mittelgrosses Ingenieurbüro im Hoch- und Tiefbau, mit modernster EDV-Anlage und CAD.

Zur Bearbeitung interessanter, anspruchsvoller Bauprojekte suchen wir per sofort oder nach Vereinbarung

Bauleiter

mit Erfahrung für die selbständige Bearbeitung sämtlicher Bauleitungsaufgaben im Strassen- und allgemeinen Tiefbau.

Tiefbauzeichner

Fachrichtung Stahlbetonbau sowie allg. Strassenbau

für die selbständige Bearbeitung diverser Projekte. Es besteht die Möglichkeit, sich auf dem CAD einzuarbeiten.

Wir bieten fortschrittliche Arbeitsbedingungen in kollegialem Team. Arbeitsort: 5620 Bremgarten.

Gerne erwarten wir Ihre Bewerbung oder Ihren Anruf.

Faes + Stierli, Bauingenieure
Zugerstrasse 12, 5620 Bremgarten, Telefon 057 / 33 66 33

unirenova

Wir sind Spezialisten im Renovieren von Altbauten. In unserem jungen Team fehlt ein

Bauführer

der dank seinem Einsatz mithilft, die anspruchsvollen Renovations- und Umbauvorhaben zu bearbeiten.

Eine Hochbauzeichnerausbildung oder Handwerkerlehre mit einer evtl. zusätzlichen Ausbildung und entsprechender Erfahrung setzen wir für diese Position voraus.

Ein geeigneter, integrierender und belastbarer Mitarbeiter hätte bei uns die Möglichkeit, sich die Sporen zum Bauleiter abzuverdienen.

Wir würden uns auf Ihren Anruf freuen. Frau M. Egli (Tel. 01 / 305 24 11) steht Ihnen für weitere Auskünfte gerne zur Verfügung.

Unirenova AG Zürich
Hagenholzstrasse 60
8050 Zürich
Tel. 01 / 305 20 55

unirenova

Wir suchen einen vielseitigen und interessierten

Tiefbauzeichner

Es erwarten Sie folgende Fachgebiete:

- zeichnerische und konstruktive Bearbeitung von Verkehrswegen, Abwasser- und Trinkwasserbauten sowie naturgerechte Bachsanierungen
- Aufnahmen und Nachführung Leitungskataster
- bei Interesse und Eignung Bauleitungen und Arbeiten mit dem PC

Ein kleineres Team wird Sie bei der Einarbeitung und der Weiterbildung unterstützen. Möglich ist auch eine Tätigkeit in unserem Zweigbüro in Dietlikon.

Sowohl in Dübendorf wie auch in Dietlikon ist ein SBB-Bahnhof in der Nähe.

Gebr. Gossweiler Nachf. Schaerli+Streuli
Ingenieurbüro für Tiefbau, Vermessung und Planung, Neuhofstrasse 30, 8600 Dübendorf, Tel. 01/820 00 11



Marktorientierter Architekt

Verantwortlich für unsere SarnaRoof-Steildachsysteme

In den letzten Jahren haben wir mit unseren SarnaRoof-Abdichtungs- und Wärmedämmsystemen für das Steildach Massstäbe gesetzt. SarnaRoof gehört heute zu unseren durchdachten und auf die Sarna-Gebäudehülle abgestimmten Systemen. Weiterdenken, heisst unsere Devise für die Zukunft. Als systemverantwortlicher

Architekt evtl. Ingenieur HTL mit Fach- und Führungsverantwortung

nehmen Sie in Marketing und Technik eine wichtige Funktion wahr. Sie sind bei uns verantwortlich für die kundengerechte Neu- und Weiterentwicklung der Abdichtungs- und Wärmedämmsysteme für Steildächer. Dazu gehören verschiedene Produkte, entsprechende Anwendungstechniken und umfangreiche Dienstleistungen. Als qualifizierter Fachmann wissen Sie, dass dazu auch die neuen Erkenntnisse bezüglich Energie, Bauphysik und Bauakustik gehören.

Sie haben Ihre Ausbildung als Architekt oder Ingenieur HTL abgeschlossen, einige Jahre Hochbauerfahrung, speziell in Ausführung und Konstruktion, gesammelt und können Ideen und technische Lösung auf die Bedürfnisse der Kunden ausrichten. Sie verstehen es, Mitarbeiter motivierend zu führen und können sich gewandt schriftlich und mündlich ausdrücken. Sie schätzen es, wenn Sie mit Spezialisten aus unserer Entwicklung, mit Bauherren, System-Verarbeitern und mit Berufskollegen Fachgespräche führen können. Wenn Sie zudem französisch sprechen, wäre das von Vorteil.

Telefonieren oder schreiben Sie uns, wenn Sie diese Chance nutzen möchten. Herr Paul Meier freut sich auf ein erstes persönliches Gespräch.

 **Sarna**

Sarna Kunststoff AG, 6060 Sarnen, Telefon 041 - 66 99 66



Wir sind mit einem engagierten und leistungsfähigen Team sehr vielseitig tätig und verfügen über modernste Arbeitsgeräte.

Zur Ergänzung des Ingenieurstabes suchen wir

Kulturingenieur ETH

oder

Vermessungsingenieur HTL

Sie bringen mit

- Berufserfahrung im ganzen Spektrum Vermessung samt EDV-Einsatzmöglichkeiten
- Führungseigenschaften
- Bereitschaft zu vielseitigem Einsatz und zur persönlichen Weiterbildung

Wir bieten

- verantwortungsvolle und selbständige Tätigkeit
- kameradschaftliche interdisziplinäre Zusammenarbeit
- überdurchschnittliche Anstellungsbedingungen

Wir freuen uns auf Ihre Kontaktaufnahme

Markwalder & Partner AG, dipl. Ingenieure ETH/SIA,
Lyssachstrasse 7 A, 3400 Burgdorf, Tel. 034/22 84 84

Wir sind Spezialisten im Renovieren von Altbauten. Um unser junges, dynamisches Team zu verstärken, suchen wir einen/eine

Hochbautechniker oder Hochbautechnikerin

An einem modernen Arbeitsplatz führen Sie nachfolgende Tätigkeiten aus:

- Bestandesaufnahmen an bestehenden Bauten
- Erstellen von Vorprojekten
- Bewilligungsverfahren und Ausführungsplanungen
- Bestimmen von Farben und Materialien

Die Anforderungen sind:

- abgeschlossene Hochbauzeichnerlehre
- mindestens 5 Jahre Praxis in der Altbauerneuerung
- erfahrene, kompetente Persönlichkeit

Es würde uns freuen, Sie am Telefon begrüßen zu dürfen (01/305 24 11, Frau M. Egli), aber auch Ihre schriftliche Bewerbung ist uns jederzeit willkommen.

Unirenova AG Zürich
Hagenholzstrasse 60
8050 Zürich-Oerlikon
Tel. 01/305 20 55

Zur Ergänzung unserer Teams in Aarau, Brugg und Muri suchen wir

Bauingenieur ETH/HTL

Tiefbauzeichner

Fachrichtung Eisenbeton

mit einigen Jahren Berufserfahrung zur selbständigen Bearbeitung von interessanten Projekten des Hoch- und Tiefbaus.

Gerne erwarten wir Ihre Bewerbung oder Ihren Anruf.

maerki ganz + partner ag
dipl. Bauingenieure ETH/SIA
Zurzacherstrasse 64
5200 Brugg
Tel. 056 / 41 91 43

Riner Süess + Partner AG
dipl. Bauingenieure ETH/SIA
Weltstrasse 27
5000 Aarau
Tel. 064 / 22 25 41

Zur Ergänzung unseres Mitarbeiterstabes suchen wir

Bau- oder Kulturingenieur(in) ETH Bauingenieur(in) HTL Bauzeichner(in)- Konstrukteur(in)

für die vielseitige Bearbeitung von interessanten und anspruchsvollen Aufgaben der Abwasserreinigung und Kanalisation, Strassenbau und Planung.

Wir bieten:

- angenehmes Arbeitsklima
- zeitgemässe Anstellungsbedingungen mit fortschrittlichen Sozialleistungen
- neuzeitliche Arbeitsräume mit EDV-Anlage und einer umfassenden modernen Arbeitsausrüstung

Es ist unser Bestreben, mit der vorbildlichen Erfüllung unserer Aufträge auch gleichzeitig unsere Mitarbeiter weiter auszubilden und zu fördern!

Bitte senden Sie uns Ihre Bewerbungsunterlagen zu oder setzen Sie sich telefonisch mit Herrn W. Spring in Verbindung. Diskretion ist selbstverständlich.

Werner Spring, dipl. Ingenieur ETH/SIA
Ingenieur- und Planungsbüro
Länggasse 9, 3600 Thun, Telefon 033 / 23 12 12



In unserer Ingenieurabteilung ist die Stelle des Ressortleiters Bau neu zu besetzen. Einem initiativen

Tiefbauingenieur HTL

mit einigen Jahren praktischer Erfahrung bietet sich die Möglichkeit, ein breitgefächertes Aufgabengebiet mit Schwergewicht Unterhalt von Industrie- und Wohnbauten, Strassen, Kanalisation sowie Geleiseanlagen, Überwachung der Grundwasserversorgung, Projektierung, Bauführung weitgehend selbständig zu bearbeiten.

Auf diese Position stellen wir uns einen kompetenten, führungs- und verhandlungsgewandten Mitarbeiter im Alter bis zu 35 Jahren vor. Herren, die sich von diesem Stellenangebot angesprochen fühlen, wollen sich fürs erste in der ihnen passenden Form mit unserem Herrn Hans Schraner in Verbindung setzen. Ihre Kontaktaufnahme zu unserem Unternehmen wird streng vertraulich behandelt.

Papierfabrik Perlen, Personalabteilung, 6035 Perlen
Telefon 041/91 05 51

Wir planen und realisieren

Möchten Sie bei uns einsteigen?

Seit zwanzig Jahren im Zürcher Oberland tätiges Ingenieurbüro für Hoch- und Tiefbau, Planung und Gemeindeingenieurwesen möchte sein Team verstärken.

Bauingenieur HTL

Fachrichtung Tragkonstruktion

Siedlungsplaner HTL

finden bei uns ein abwechslungsreiches Tätigkeitsfeld.

Ihr Anruf erreicht uns unter **Tel. 01 / 932 39 66**

M. Wiesendanger AG, Ingenieurbüro
Bahnhofstrasse 16, 8620 Wetzikon

Wir suchen

Architekten

mit Freude an der Landwirtschaft und am Bauen im ländlichen Raum für Entwurf und Werkplanbearbeitung.

Arbeitsplatz: Büro Zürich, zeitweise Aussenbüro Aarau, Schlossplatz 1.

Wir freuen uns auf Ihre Anfrage mit den üblichen Unterlagen.



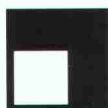
Schweizerische Vereinigung Industrie + Landwirtschaft

Schützengasse 30, 8001 Zürich b. Hauptbahnhof
Postfach 6431, 8023 Zürich (Telefon 01 / 211 48 50)

Zur Unterstützung unseres kleinen Teams suchen wir für die Projekt-/Werkplanung erfahrene

Hochbauzeichner Architekten HTL Architekten ETH

Willi Kladler, dipl. Architekt ETH/SIA
Nebelbachstrasse 9, 8008 Zürich, Tel. 01 / 55 15 66/67



GRUNER AG

INGENIEURUNTERNEHMUNG

Wir sind eine weitgehend von Mitarbeiteraktiven getragene, international tätige Ingenieurunternehmung. Unser oberstes Ziel besteht darin, mit Erfolg qualitativ hochstehende, umweltgerechte und ressourcenschonende Objekte zu projektieren und zu realisieren.

Zur Bearbeitung interessanter Aufgaben wollen wir uns durch kompetente, bewegliche

Bau- und Kulturingenieure

verstärken. Zu besetzen sind Stellen in den Fachgebieten:

TIEF-/UNTERTAGEBAU STRASSEN-/EISENBAHNBAU HOCH-/INDUSTRIEBAU PROJEKTMANAGEMENT

Idealerweise verfügen Sie über einige Jahre Praxis in einer dieser Sparten oder Sie sind bereit, sich einzuarbeiten.

Neben komplexen und zukunftsorientierten Projekten bieten wir Ihnen Leistungslohn, fortschrittliche Anstellungsbedingungen (volle Freizügigkeit), modernste Hilfsmittel und individuell abgestimmte Weiterbildungsmöglichkeiten.

Wir freuen uns auf Ihre schriftliche Bewerbung.

GRUNER AG
Ingenieurunternehmung

Gellertstrasse 55
CH-4020 Basel
Tel. 061/42 76 20



Hochbauamt der Stadt Zürich

Infolge Pensionierung eines Projektleiters auf Ende 1989 sucht das Hochbauamt der Stadt Zürich mit Stellenantritt so bald als möglich eine(n)

Projektleiter/ Projektleiterin

Sie übernehmen bei uns die Leitung bedeutungsvoller städtischer Bauvorhaben.

Während der Phase des Bauprojektes vertreten Sie den Bauherrn und koordinieren Benutzeransprüche, Materialwahl und Ausführungsart, führen Konstruktionskontrollen an Architektenplänen durch und prüfen die Kostenvorschläge.

Anschliessend überwachen Sie die gesamte Bauausführung bis zum Abschluss der Garantiarbeiten. Sie stellen Antrag für die Arbeitsvergebungen, beurteilen Konstruktions- und Ausbauvorschläge, kontrollieren Verträge und überwachen Rechnungen, Zahlungen, Baukredite und Termine.

Für diese vielseitige und verantwortungsvolle Tätigkeit sind eine gute Fachausbildung im Hochbau, mehrjährige praktische Erfahrung auf Büro und Bauplatz, Zuverlässigkeit, Verhandlungsgeschick sowie Sinn für kooperative Zusammenarbeit erforderlich.

Wenn Sie an dieser Stelle interessiert sind, bitten wir Sie um Zustellung Ihrer Bewerbungsunterlagen an das Hochbauamt der Stadt Zürich, Personaldienst, Postfach, 8021 Zürich.

Wir suchen

Architekten(in) HTL Bauleiter

Ihre initiative und teamfreundige Mitarbeit umfasst die Weiterentwicklung und Realisierung verschiedener Projekte öffentlicher Bauten, hervorgegangen vornehmlich aus Wettbewerben. Bewerbungen oder Anfragen an:

H. P. Menn, Architekt BSA/SIA
Poststrasse 43, 7000 Chur, Tel. 081 / 22 66 80

Bieler Architekturbüro sucht

Architekten, Zeichner, Zeichnerin

zur verantwortungsvollen Mitarbeit an Projektkonzeption (Mitarbeit an verschiedenen Wettbewerben) und Ausführung. Sinn und Interesse für Teamarbeit und Suche nach Architekturqualität.

Zukunftssituation.

Eintritt: Sofort oder nach Übereinkunft.

Offerten oder Telefonanrufe an: **A. Tschumi**, Professor ETHL, und **P. Benoit Architekten BSA/SIA**, Burggasse 13, 2502 Biel, Tel. 032/23 29 29.

MITARBEITEN
AN DER
ZUKUNFT DER
BAHN

Einer unserer langjährigen Mitarbeiter geht in Pension.

Deshalb suchen wir eine(n) jüngere(n)

Architekten(in)

mit HTL-Abschluss oder gleichwert. Ausbildung

Wir erwarten von Ihnen:

- selbständiges Arbeiten
- vertiefte Kenntnisse im Unterhalt, in der Überwachung, in der Sanierung und Erneuerung von Gebäuden und Anlagen

Als Bauherrvertreter(in) begleiten Sie kleinere Bauvorhaben und sind vor allem verantwortlich für Umbauten und Sanierungen, die Sie vom Entwurf bis zur Abrechnung zu bearbeiten haben.

Wenn Sie initiativ und zur Zusammenarbeit bereit sind, über eine gute Auffassungsgabe verfügen, sind Sie der geeignete Mann / die geeignete Frau in unserem kleinen Team.

Sie werden auf Ihre Aufgabe vorbereitet.

Gut ausgebaute Sozialleistungen sind bei uns selbstverständlich. Ihr Arbeitsplatz befindet sich im Bahnhof Winterthur.

Wenn Sie sich von der vielseitigen Aufgabe angesprochen fühlen, richten Sie bitte Ihre schriftliche Bewerbung mit den üblichen Unterlagen an

Schweizerische Bundesbahnen, Bauabteilung Kreis III

Sektion Bahndienst 2
Bahnhofplatz 5, 8400 Winterthur

oder rufen Sie uns an:
Telefon 052 / 23 47 54
(Herr Borsky)



Wir suchen in unser kleines, jedoch vielseitiges Büro

Hochbauzeichner(in)

für interessante Bauaufgaben.

Wir freuen uns auf Ihre Bewerbung.

Pit Wyss, Architekt SWB
Gumpenwiese 13, 8157 Dielsdorf
Telefon 01 / 853 17 77

Wir sind ein grösseres SIA-Architekturbüro mit Sitz in Widnau. Als Unterstützung für unsere Mitarbeiter im Entwurf suchen wir einen

jüngeren Architekten ETH

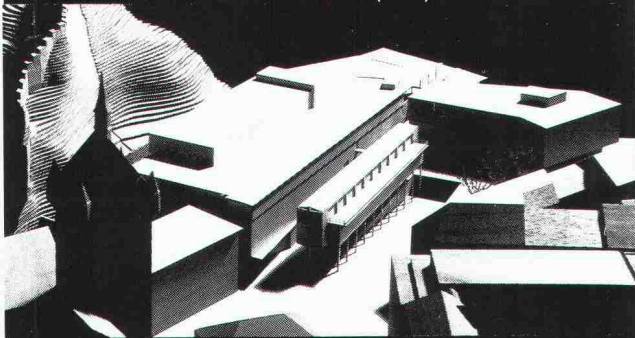
Wenn Sie die ETH-Diplomprüfung soeben erfolgreich absolviert haben und eine interessante Anstellung suchen, so sind Sie der richtige Partner für uns. Als ideale Voraussetzungen bringen Sie Kreativität, Weitblick und Motivation mit.

Wir bieten Ihnen Ausbildungsmöglichkeiten in allen Bereichen des Hochbaus. Es besteht auch die Möglichkeit, dass Sie sich auf unserem internen CAD-System ausbilden können.

Wir freuen uns auf Ihren Anruf oder Ihre schriftliche Bewerbung. Unser Herr R. Cristuzzi, dipl. Arch. ETH/SIA, steht Ihnen für weitere Informationen gerne zur Verfügung.

Architekturbüro Cristuzzi, SIA-Projektierungsbüro, Geschäftshaus City, 9443 Widnau, Telefon 071/72 27 62

**ARCHITEKT ETH / ARCHITEKT HTL / HOCHBAUZEICHNER
GESUCHT ZUR MITARBEIT AN INTERESSANTEN BAUVORHABEN
MÖGLICH IST DAS (EIN-)ARBEITEN MIT CAD**



**H. FUGAZZA + W. STEINMANN, DIPL. ARCHITEKTEN ETH/SIA
SCHÖNAUSTRASSE 59, 5430 WETTINGEN, TEL. 056/26 57 87**

310184



Industrielle Betriebe der Stadt Brugg

Wir sind: Ein öffentlicher Dienstleistungsbetrieb, versorgen mehrere Gemeinden mit Strom, Gas und Wasser, betreiben eine eigene Installationsabteilung und die Gemeinschaftsantennenanlage der Stadt Brugg.

Wir suchen: Einen zuverlässigen und einsatzfreudigen

Techniker TS Fachrichtung Tiefbau als Leiter des Technischen Büros

Ihre Aufgaben:

- Führung des Technischen Büros
- Projektierungs- und Bauleitungsaufgaben für Werkleitungsbauten
- Organisation des Leitungskatasters
- Projektbegleitung für die Einführung des CAD

Wir erwarten:

- Abschluss einer Technikerschule oder gleichwertige Ausbildung
- Führungseigenschaften
- einige Jahre Berufserfahrung
- Vorkenntnisse in EDV erwünscht

Wir bieten:

- Interessante und abwechslungsreiche Stelle
- kollegiales, junges Mitarbeitersteam
- berufliche Entfaltungsmöglichkeiten
- Weiterbildungsmöglichkeiten

Interessenten bitten wir, Ihre Bewerbung einzureichen an:

**Industrielle Betriebe der Stadt Brugg
Untere Hofstatt 4, 5200 Brugg
Telefon 056/4115 41**

Wir suchen

Architekten(in) ETH/HTL

zur Mitarbeit an interessanten Wettbewerben und Projekten. Nähere Angaben macht Ihnen gerne:

H. P. Menn, Architekt BSA/SIA
Poststrasse 43, 7000 Chur, Telefon 081 / 22 66 80

Gesucht

Architekten und Hochbauzeichner

für hauptsächlich Projektbearbeitung, 3 CAD.

AKC Architekten Klemm + Cerliani
Nidelbadstrasse 90, 8060 Zürich

Wir suchen initiative(n)

Bauzeichner(in)

für interessante Bau- und Wettbewerbsprojekte im Oberwallis.

Frau Schnell gibt Ihnen gerne Auskunft. Tel. 01 / 211 81 41

Diverses

Versierter Teppichleger

übernimmt Verlegearbeiten im Grossraum Zürich.

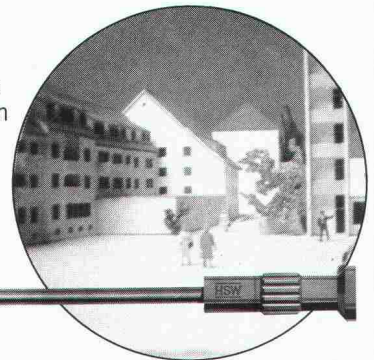
P. Buchmüller, Dübendorf, Telefon 01 / 820 14 28 (ab 19 Uhr)

Vorwärtskommen

Langfristige Wachstumsziele werden nicht ohne Werbung erreicht. Inserate im «Schweizer Ingenieur und Architekt» bilden die Vorhut für die Marktpräsenz von morgen.

Relatoskop

zum perspektivisch richtigen Betrachten und Fotografieren von Architekturmodellen



TECHNOKONTROLL AG

8049 Zürich, Imbisbühlstr. 144, Tel. 01 341 56 33



Stühle Barhocker Bänke und Tische nach Mass

- Für jeden Bedarf
- Direkt ab Fabrik

GRATISKATALOG
verlangen!

Tisch+Stuhlfabrik
Keusch+Sohn AG 5623 Boswil
Telefon 057 46 12 84



keusch

hochuli Metallbau

Fenster, Türen und Tore
für Neubauten und Altbauanierungen
Schaufensteranlagen in Stahl und Leichtmetall
Anschlagkästen
rauchdichte Abschlüsse
Falttore
allgemeine Schlosserarbeiten

8556 Wigoltingen 054 6313 69

Bauen
in Stahl
optimal

Profitieren Sie

von unserer langjährigen Erfahrung auf
folgenden Fabrikations- und Dienstlei-
stungszweigen:

Stahlbau

Tragkonstruktionen und Hallenbauten für Indu-
strie und Gewerbe

Metallbau

Fassadensysteme mit Fenster und Toren sowie
Schaufenster- und Treppenanlagen

Blechbearbeitungszentrum

Für CNC-gesteuertes Scheren, Abkanten bis 6 m
und Laserschneiden bis 3 m Länge

Autokranvermietung

(bis 300 Tonnen Tragkraft), Transporte jeder Art
sowie Schwertransporte mit Spezialfahrzeugen,
Fabrikumzüge

Notstromaggregate

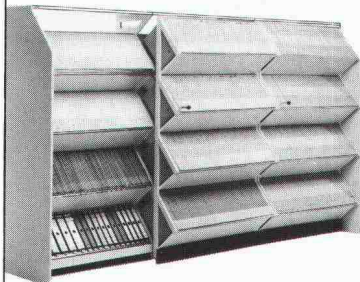
(Vermietung und Verkauf) bis 1000 kVA, fahrbar
und stationär

SENN AG

Heinz Senn AG
Bernstrasse 9, 4665 Oftringen
Telefon 062/41 34 44

DIAGONAL

Das geniale Registratursystem von TOBRO



Warum diagonal?

- Überblick wie auf einer Plantafel
- Rasche Datenerfassung
- Akten immer griffbereit

Flexibel, raumsparend

- Baukastensystem mit Vorsatzgleitregalen
- Optimale Raumaussnutzung

Generalvertretung für die Schweiz:
F. RHYNER AG, Riedstrasse 7
8500 Frauenfeld
Telefon 054 / 22 15 20

rhyner
Planen Terminieren Registrieren

Impressum

Schweizer Ingenieur und Architekt

Herausgeber

Verlags-AG der akademischen technischen Vereine

Offizielles Organ

Schweizerischer Ingenieur- und Architekten-Verein (SIA)
Gesellschaft Ehemaliger Studierender der ETH Zürich (GEP)
Schweizerische Vereinigung Beratender Ingenieure (ASIC)

Redaktion

Rüdigerstrasse 11, Postfach 630, 8021 Zürich
Tel. 01/201 55 36, Telefax 01/201 63 77

Redaktoren

Heinz Rudolphi, Ing. HTL/SIA, Chefredaktor
Bruno Odermatt, dipl. Arch. ETH/SIA
Hans U. Scherrer, dipl. Ing. ETH/SIA
Brigitte Honegger, Architektin

Nachdruck von Bild und Text, auch auszugsweise, nur mit schriftlicher
Zustimmung der Redaktion und mit genauer Quellenangabe.

Abonnemente

| | | |
|--------------|-----------|-----------|
| | Schweiz: | Ausland: |
| 1 Jahr | Fr. 170.— | Fr. 185.— |
| Einzelnummer | Fr. 6.50 | Fr. 7.50 |

Ermässigte Abonnemente für Mitglieder der GEP, des BSA, der ASIC,
des STV und für Studenten.

Einzelnummern sind bei der Redaktion erhältlich

Bestellungen für Abonnemente sowie

Adressänderungen von Abonnenten an

Abonnementverwaltung SI + A, Edenstrasse 20,

8045 Zürich, Telefon 01/207 80 91,

Adressänderungen von SIA-Mitgliedern an das

SIA-Generalsekretariat, Postfach, 8039 Zürich

Postcheck

«Schweizer Ingenieur und Architekt»
80-6110-6 Zürich

Anzeigen

IVA AG für Internationale Werbung

| | |
|----------------------|----------------------|
| Hauptsitz: | Filiale Lausanne: |
| Mühlebachstr. 43 | Pré-du-Marché 23 |
| 8032 Zürich | 1004 Lausanne |
| Tel. 01/251 24 50 | Tel. 021/37 72 72 |
| Telefax 01/251 27 41 | Telefax 021/37 02 80 |

Satz + Druck

Jean Frey Druck
Staffelstrasse 12, 8045 Zürich, Tel. 01/207 72 72

Ingénieurs et architectes suisses (IAS)

Erscheint im gleichen Verlag

Redaktion:

En Bassenges, 1024 Ecublens, Tel. 021/693 20 98, Telefax 021/693 20 84

Abonnemente:

| | | |
|--------------|-----------|-----------|
| | Schweiz: | Ausland: |
| 1 Jahr | Fr. 113.— | Fr. 122.— |
| Einzelnummer | Fr. 6.50 | Fr. 7.50 |

SIA-Normen

SIA-Normen und Dokumentationen sind nur erhältlich
beim SIA-Generalsekretariat, Selnastrasse 16, Postfach, 8039 Zürich,
Tel. 01/201 15 70, Telefax 01/201 63 35

RASCOR®

ist eine Organisation hochqualifizierter Ausführungsbetriebe für Ablichtung, Bautenschutz und Bausanierung. Ingenieure, Experten und Spezialisten von internationalem Ruf beraten und unterstützen die Unternehmen vor Ort ebenso wie die örtlichen Ingenieure, Architekten und Experten, die mit der Lösung von Problemen beauftragt sind. Zusammen mit zentraler Forschung, Entwicklung und Herstellung von Spezialprodukten, Maschinen und Geräten, und einer zentralen Datenbank technischer Erfahrungswerte, werden optimale Problemlösungen ermöglicht, die RASCOR zu einer führenden Organisation im Bereiche Ablichtung, Bautenschutz und Bausanierung machen. Die Mitarbeiter der RASCOR Fachbetriebe werden in Theorie und Praxis laufend geschult und auf ihr Fachwissen und Können geprüft. Dafür werden eigene Experten ebenso wie unabhängige Spezialisten und Wissenschaftler zugezogen. ERFA-Gruppen und periodische Tagungen dienen dem Erfahrungsaustausch und der Zielsetzung in Forschung und Entwicklung.

Kompetenz
+
Qualität
=
Sicherheit
=

RASCOR®

**Systementwicklung
Beratung, Franchising**

RASCOR® ag

Wehntalerstr. 11
CH-8165 Oberweningen
Telefon 01/856 15 60
Telefax 01/856 15 53

**Projektierung, Objektberatung
und Arbeitsausführung**

RASCOR® -systemtechnik

Schweiz

Aarau

Aare Bau- und Beratungs AG
Bauabdichtungen
Weinbergstr. 12
CH-5000 Aarau
Telefon 064/24 87 17

Chur

Scherrer und Rüttimann AG
Hauptstrasse
CH-7408 Unterrealta
Telefon 081/81 34 75

Nieder-Gösgen

Aare Bau- und Beratungs AG
Bauabdichtungen
Erlinsbacherstr. 20
CH-5013 Nieder-Gösgen
Telefon 064/41 39 19

Thun

Moll AG
Bierigutstr. 11
CH-3608 Thun
Telefon 033/36 00 36
Telefax 033/36 62 00

Yverdon

Moll SA
Chemin neuf 1
CH-1446 Baulmes
Telefon 024/59 15 15
Telefax 024/59 14 22

Basel

Krattiger
Isolier- und Bautechnik
Auf dem Wolf 30
CH-4052 Basel
Telefon 061/41 66 84
Telefax 061/42 27 29

Zürich

Bauschutz AG
Bristenstr. 10
CH-8048 Zürich
Telefon 01/432 11 30
Telefax 01/432 14 39

St. Gallen

Bauschutz AG
Linsebühlstr. 51
CH-9000 St. Gallen
Telefon 071/22 61 81
Telefax 01/432 14 39

Frauenfeld

Bauschutz AG
Sulackerstr. 4
CH-8500 Frauenfeld
Telefon 054/22 21 46
Telefax 01/432 14 39

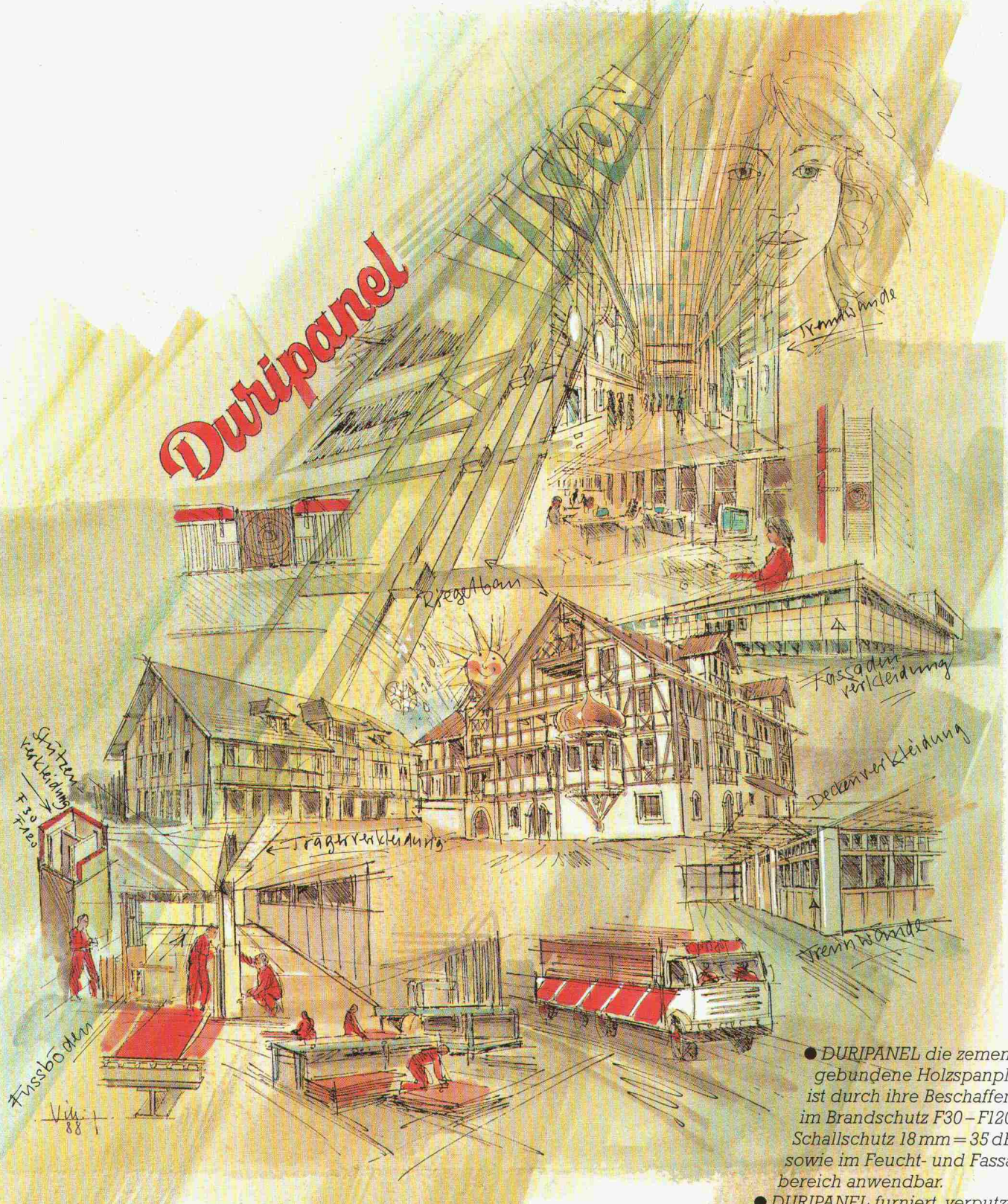
**Weitere Unternehmen in:
Deutschland, Österreich
Holland, Jugoslawien.**

**...dichtet,
schützt,
verfestigt,
und verklebt
Bauwerke,
verhütet und
saniiert
Bauschäden.**

Systemtechnik

RASCOR®

Duripanel



REALISATION

Aussenwandelemente
Dach- und Deckenelemente
Schallschutzelemente
Kassettendecken

Duripanel, zementgebundene
Holzspanplatten

Mauersteine
Isolierplatten



Durisol Villmergen AG
CH-5612 Villmergen
Telefon 057 / 21 12 81
Telex 58 363
Telefax 057 / 22 02 27

Bureau de vente
pour la Suisse romande
CH-1020 Renens 1
Telefon 021 / 634 74 64
Telefax 021 / 634 75 19

- DURIPANEL die zementgebundene Holzspanplatte ist durch ihre Beschaffenheit im Brandschutz F30-F120, Schallschutz 18 mm = 35 dB, sowie im Feucht- und Fassadenbereich anwendbar.
- DURIPANEL furniert, verputzt und gestrichen ergänzt Ihre Gestaltungsmöglichkeiten.
- DURICOLOR, die farbige Duripanel-Platte erweitert das Anwendungsgebiet noch zusätzlich.
- DURIPANEL wird durch unseren Bearbeitungsservice auf Ihre speziellen Bedürfnisse kostengünstig und speditiv bearbeitet.