

Objektyp: **Advertising**

Zeitschrift: **Schweizer Ingenieur und Architekt**

Band (Jahr): **102 (1984)**

Heft 42

PDF erstellt am: **19.09.2024**

### **Nutzungsbedingungen**

Die ETH-Bibliothek ist Anbieterin der digitalisierten Zeitschriften. Sie besitzt keine Urheberrechte an den Inhalten der Zeitschriften. Die Rechte liegen in der Regel bei den Herausgebern.

Die auf der Plattform e-periodica veröffentlichten Dokumente stehen für nicht-kommerzielle Zwecke in Lehre und Forschung sowie für die private Nutzung frei zur Verfügung. Einzelne Dateien oder Ausdrucke aus diesem Angebot können zusammen mit diesen Nutzungsbedingungen und den korrekten Herkunftsbezeichnungen weitergegeben werden.

Das Veröffentlichen von Bildern in Print- und Online-Publikationen ist nur mit vorheriger Genehmigung der Rechteinhaber erlaubt. Die systematische Speicherung von Teilen des elektronischen Angebots auf anderen Servern bedarf ebenfalls des schriftlichen Einverständnisses der Rechteinhaber.

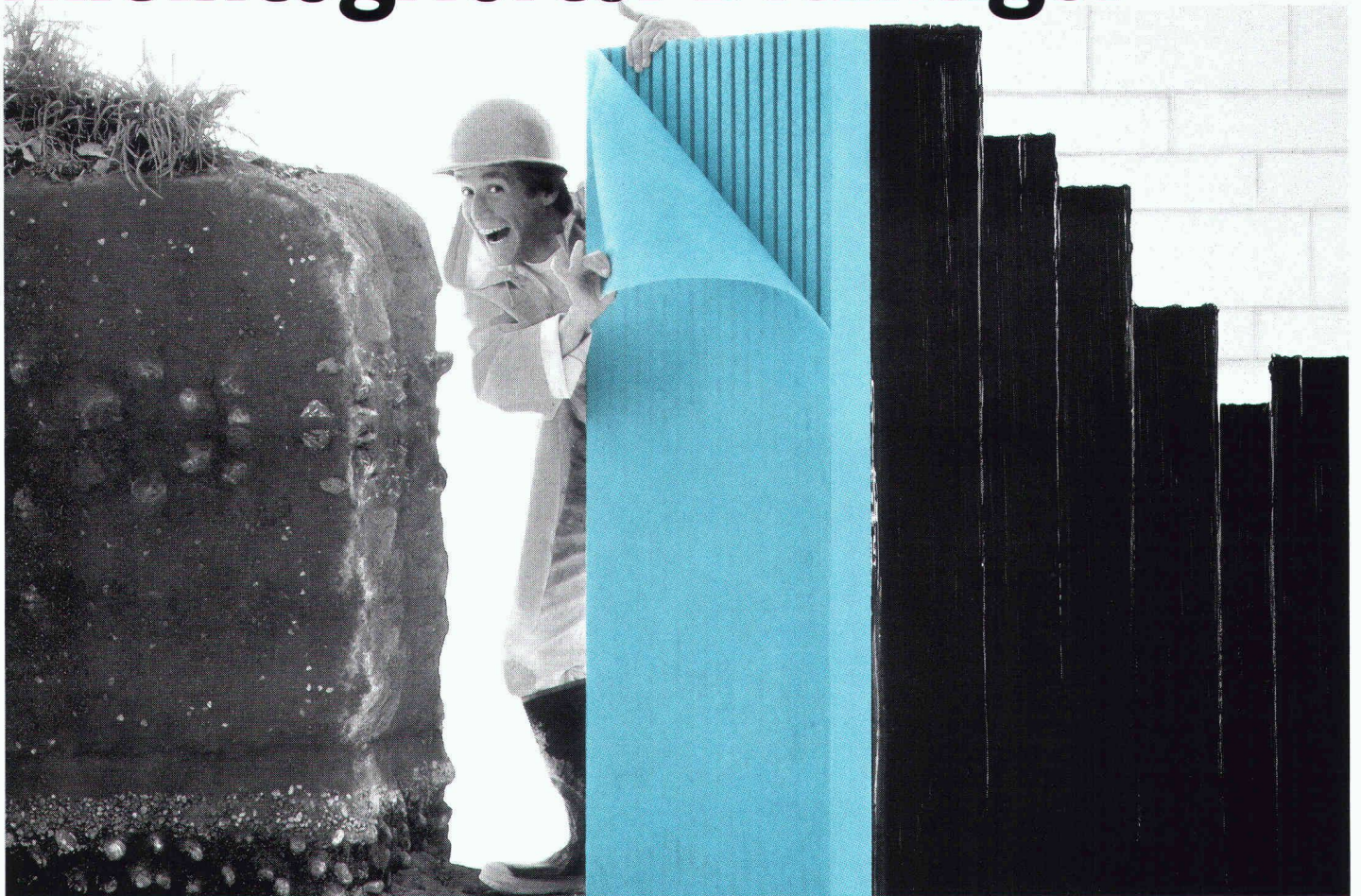
### **Haftungsausschluss**

Alle Angaben erfolgen ohne Gewähr für Vollständigkeit oder Richtigkeit. Es wird keine Haftung übernommen für Schäden durch die Verwendung von Informationen aus diesem Online-Angebot oder durch das Fehlen von Informationen. Dies gilt auch für Inhalte Dritter, die über dieses Angebot zugänglich sind.

Ein Dienst der *ETH-Bibliothek*  
ETH Zürich, Rämistrasse 101, 8092 Zürich, Schweiz, [www.library.ethz.ch](http://www.library.ethz.ch)

<http://www.e-periodica.ch>

# Wählen Sie Perimate DI. Das Perimeter-Dämmelement mit integrierter Drainage.



## Neu im Styrofoam Plan!



Aussenliegende Kellerdämmung und Drainage gibt es jetzt in einem Element – Perimate\* DI.

Perimate DI Elemente bestehen aus extrudiertem Polystyrolhartschaum mit eingefrästen Drainagerillen und aufkaschiertem Filtervlies. Die Rillen sorgen für optimale Drainage; das Vlies verhindert ein allfälliges Verschlämmen.

Perimate DI erfüllt alle Anforderungen, die an die aussenliegende Kellerwanddämmung gestellt werden. Es ist erwiesenermassen unempfindlich gegenüber Wasseraufnahme und weist eine hohe Druckfestigkeit auf. Es ist beständig gegen Humussäuren, Schädlingsbefall und Verrottung. Seine ausgezeichneten Dämmwerte behält es langfristig unvermindert bei.

Perimate DI verhindert das

Entstehen von Wasserdruck auf die Kellerwände und es schützt zusätzlich die empfindliche Feuchtigkeitsabdichtung vor mechanischer Beschädigung.

Sollte für Ihr Projekt keine Drainage erforderlich sein, sind Sie natürlich mit der herkömmlichen Perimeter-Dämmung von Dow bestens beraten. Sie bietet die gleichen hervorragenden Dämmeigenschaften.

Perimate DI. Eines der neuesten Dämmstoffprodukte im Styrofoam Plan. Dem Wärmedämmkonzept, das für alle Bereiche des Hauses den richtigen Dämmstoff-Typ empfiehlt. Zum Beispiel Styrofoam\*, Roofmate\* oder Perimate DI. Alle aus blauem, extrudiertem Polystyrolhartschaum.

Mehr darüber per Coupon.

Erbitte detaillierte Informationen über  
 Perimate DI  
 den Styrofoam Plan

Name: \_\_\_\_\_

Beruf: \_\_\_\_\_

Adresse: \_\_\_\_\_

Tel. \_\_\_\_\_

Bitte einsenden an:  
Dow Chemical Europe S.A.  
Badenerstrasse 170, 8036 Zürich

Perimate DI wird in der Schweiz vertrieben durch die WANCOR AG, Regensdorf, Bern und Muttenz.



\*Warenzeichen - The Dow Chemical Company

# Was bereits gemacht ist, muss nicht erst gemacht werden. Das vereinfacht vieles.

Unsere vorgefertigten Spezial-Beton-Pfähle sind fixfertig zum Pfählen. Sie verlangen weder umständliche Vorarbeiten noch kostspielige Vorrichtungen. Dadurch wird vieles einfacher. Und sicherer. Denn ihre Qualität hängt nicht vom Baustellenpersonal ab.

Weitere Vorzüge der fertigen BRUN-Pfähle: Sie eignen sich für alle Böden; sie sind besonders lang; sie sind schnell verfügbar; sie erlauben auch bei kleineren Objekten eine Pfählung; sie hinterlassen eine saubere Baustelle.

Möchten Sie Genaueres wissen, verlangen Sie eine ausführliche Dokumentation. Oder fragen Sie. Was Sie erfahren, wird vieles vereinfachen. Und allerhand einsparen.

**Elementwerk Brun AG Luzern**  
6020 Emmenbrücke  
Mooshüslistrasse, Postfach  
Telefon 041-551616, Telex 72 697

**BRUN**

## Beton-Pfähle von BRUN. Fertig!

Ich bitte um Zusendung  
Ihrer Pfahl-Dokumentation.

Firma: \_\_\_\_\_ SIA

Name: \_\_\_\_\_

Adresse: \_\_\_\_\_

Einsenden an:  
Elementwerk Brun AG Luzern  
Postfach, 6020 Emmenbrücke

# Mauerwerkarmierung oder Mauerwerksarmierung?

Wir sagen einfach:

# murfor®

- murfor ist eine feuerverzinkte Lagerfugenarmierung aus Stahl III, die einfach ins Mörtelbett eingelegt wird.
- murfor erhöht die Gebrauchssicherheit des Mauerwerks (z. B. Durchbiegung, thermische Einwirkung, Krafteinleitungen).
- murfor als statische Armierung dimensioniert, erhöht den Widerstand des Mauerwerks bei horizontaler und vertikaler Beanspruchung.
- murfor ist aus Elementen à 3,05 m und Längsdrahtdurchmessern von 4 und 5 mm in der ganzen Schweiz lieferbar. Das Sortiment umfasst Elementbreiten von 6 bis 25 cm.
- murfor-Unterlagen erhalten Sie bei Ihrer Verkaufs- und Beratungsstelle.



# ZZ

Zürcher Ziegeleien  
Giesshübelstr. 40  
Postfach, 8021 Zürich  
Tel. 01/468 2111

J. Schmidheiny + Co. AG  
St.-Leonhard-Str. 32  
Postfach, 9001 St. Gallen  
Tel. 071/22 32 62

Baustoffe AG Chur  
Pulvermühlestr. 81  
Postfach, 7001 Chur  
Tel. 081/24 46 46

Hard AG Volketswil  
8604 Volketswil  
Tel. 01/945 45 41

Keller AG Ziegeleien  
8422 Pfungen ZH  
Tel. 052/31 10 21

Verkaufsstelle GOZ Aargau  
Graben 10  
5000 Aarau  
Tel. 064/22 15 88

Verkaufsstelle GMZ Luzern  
Sempacherstr. 14  
6002 Luzern  
Tel. 041/23 60 42

Verkaufsstelle VZBS  
Bern-Solothurn  
Bernstrasse 123  
3052 Zollikofen  
Tel. 031/57 05 55

Backstein AG Allschwil  
Binnigerstr. 90  
4123 Allschwil  
Tel. 061/63 57 57

Sergio Merotto  
6951 Lugaggia  
Tel. 091/91 34 32

BTR Prébéton  
1023 Crissier  
Tel. 021/34 97

## ZÜRCHER ZIEGELEIEN

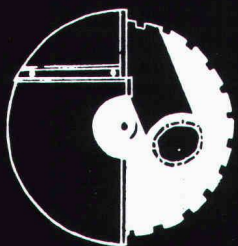
HANIEL



# DER MINERALISCHE QUALITÄTSPUTZ

Für innen und aussen. Bauspezialitäten.

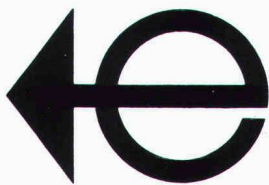
HANIEL Baustoffe AG  
St. Alban-Anlage 38, 4002 Basel  
Beratung und Verkauf Weich  
Telefon 01/8582661



## Beton bohren fräsen

- Kernbohrungen bis zu 500 mm Bohrdurchmesser
- Diamantfräsen durch eisen-armierten Beton

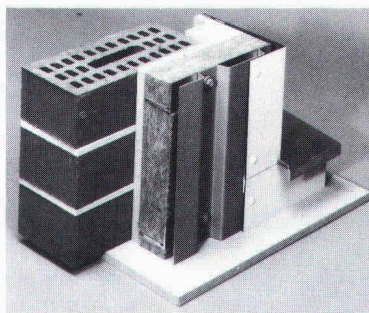
### Bruno Erzinger



6053 Alpnachstad

Telefon 041 - 96 10 91

### Fassaden-Sanierungen sind Vertrauenssache



#### Ihr Problem:

- Die Sanierung der Fassaden Ihres Gebäudes

#### Unsere Lösung:

- Aussenisolation und hinterlüftete vorgehängte Fassade
- Eigene Systeme mit langlebigen und unterhaltsfreien Materialien (Aluminium und Aluminium-Verbund-Produkte)
- Schlüsselfertige Ausführung, garantierter Festpreis, garantierter Fertigstellungstermin
- Umfassende Garantie

Verlangen Sie unverbindlich unsere  
Unterlagen



**Alesa Alusuisse Engineering AG**

Max Högger-Strasse 6  
CH-8048 Zürich  
Tel. 01 435 33 33  
Telex 822220 aae ch



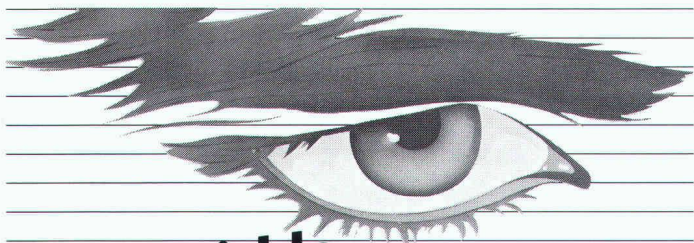
Die schonende Wäschetrocknung durch Kondensation:

## SECOMAT- Wäschetrockner

für jeden Trocknungsraum geeignet dank 4 Leistungsstärken.  
Wirksame Wärmerückgewinnung, sparsamer Verbrauch, lange Lebensdauer.  
Verlangen Sie detaillierte Unterlagen bei:

**Krüger + Co.**  
9113 Degersheim, Telefon 071/5415 44  
Niederlassungen: 8157 Dielsdorf ZH,  
Hofstetten SO, Münsingen BE,  
Gordola TI, Lausanne

# KRÜGER



## Mit Reichle-TV-Überwachung tragen Sie die Verantwortung leichter

Technisches Fernsehen heisst für Sie, problemlos schützen, kontrollieren, überwachen, beweisen oder steuern vom Monitor aus. Mehr Sicherheit oder rationellere Arbeit sind das Resultat. Unser Angebot reicht von der einfachen Tür-Kamera bis zum komplexen Fernseh-Überwachungs-System.

Fragen Sie uns. (01-930 77 30)

Vertrauen ist gut – Sehen ist sicherer



### Reichle + De-Massari

Abt. Technisches Fernsehen  
8622 Wetzikon  
Tel. 01-930 77 30

SEIT 20 JAHREN  
IN DER SCHWEIZ

**SCHICHTEX**  
MEHRSCICHTPLATTEN

# SCHICHTEX

## ISOLIERBAUSTOFFE

Spezialplatten nach Mass.  
Im **Industrie-,  
Gewerbe-,  
Landwirtschafts- und  
Sporthallenbau.**

Leicht und handlich  
**62,5 cm** breit,  
Längen bis **300 cm**,  
Dachelemente bis **500 cm**  
Spannweite.

Fernmeldeturm  
St. Chrischona  
mit SCHICHTEX-SW isoliert.

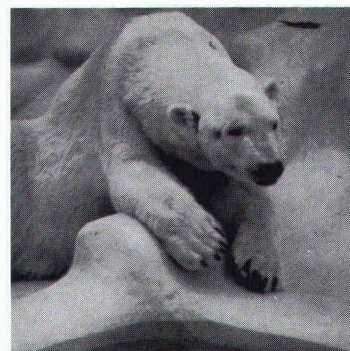


**BI**

**Bau + Industriebedarf AG**  
4104 Oberwil / BL Tel. 061 30 40 30

**METALLOGAL®**  
 METALLOGAL PUR – DAS NEUE PORENFREIE KORROSIONSSCHUTZ-SYSTEM

## Der Eisbär



braucht kein  
Korrosionsschutz-System.  
Aber vielleicht Sie?

Denn es gibt mehr Einsatzbereiche von METALLOGAL® als man denkt.

Druckrohrleitungen • Stahlhochbau  
Kraftwerke • Brücken • Industrieanlagen  
• Hafenanlagen • Schiffsrümpfe  
Container • Stahlgerüste • Offshore  
Kräne usw.

Die Produktpalette zeichnet sich durch folgende Eigenschaften aus:

einkomponentig • feuchtigkeitshärtend, daher weitgehend witterungsunabhängig • porenfrei • verarbeitbar bei relativen Luftfeuchten bis 98% und Temperaturen bis um den Gefrierpunkt • kurze Trocknungszeiten • leicht applizierbar • nach langen Standzeiten problemlos überarbeitbar • volle Schutzwirkung schon als Dünnschichtsystem • Bewährung in der Praxis bei einer Vielzahl von Referenzobjekten • Gewährleistung mit Versicherungsschutz über Jahre gegen Korrosion.

### RUBILIT AG

THUNSTRASSE 25 CH-3113 RUBIGEN  
TELEFON 031 92 50 11 TX 911 628 RUBI CH

Eine Tochtergesellschaft der  
KLEINERT & UNTERNEHMUNGEN

Wir möchten gerne nähere Informationen über METALLOGAL®-PUR

Firma \_\_\_\_\_

Kontaktperson \_\_\_\_\_

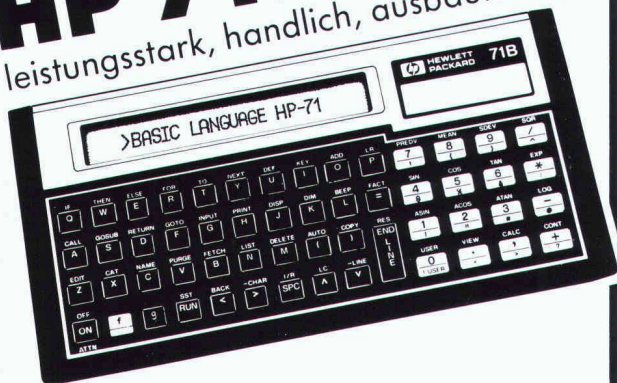
Strasse \_\_\_\_\_

PLZ/Ort \_\_\_\_\_

Telefon \_\_\_\_\_

# NEU HP 71B

leistungsstark, handlich, ausbaufähig!



- Hohe Speicherkapazität: Arbeitsspeicher (RAM) 17,5 KByte
- Ausbaufähig: maximaler Speicherausbau 33,5 KByte
- Hohe Rechengeschwindigkeit: 10-15mal schneller als HP-41
- Handlich: 19,2x9,7x2,6 cm
- Anschluss für HP-IL-Interface-Schleife
- Software für das gesamte Bau- und Vermessungswesen

## Einführungsangebot

### Hardware

HP-71 mit IL-Modul  
Kassettenstation  
HP-IL-Thermoprinter

### Software

Statikpaket  
Rahmen, Durchlaufträger, Balken auf elastischer Bettung  
usw.

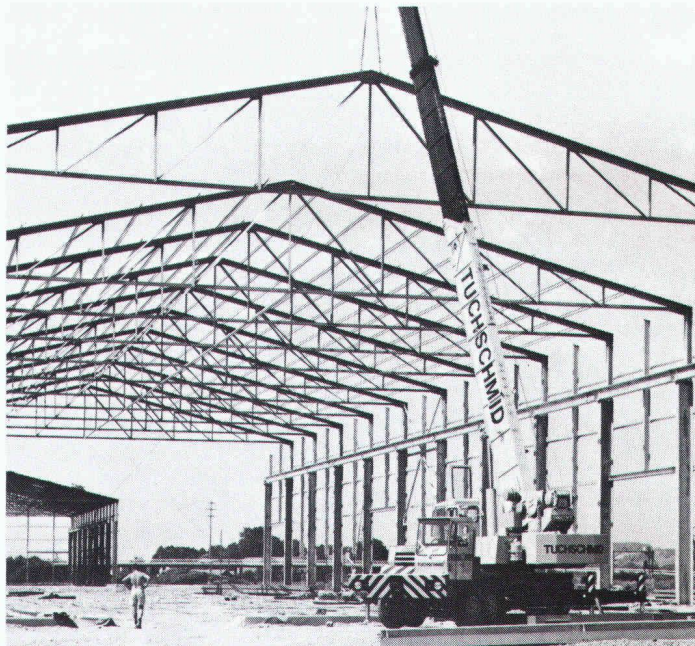
**Einzelpreis**  
Fr. 6008.-

**Unser Angebot**  
Fr. 4994.-

**Sie sparen Fr. 1014.-**

Bärtschi & Co., Zeitglockenlaube 4, 3000 Bern 7,  
Telefon 031 / 22 77 44

H. Suhner, dipl. Ing. ETH, Ulmenweg 12a, 3604 Thun,  
Telefon 033 / 36 75 15



**Stahlbauten von Tuchschnid**  
von erfahrenen Fachleuten  
durchdacht geplant und  
sorgfältig konstruiert.

Stahlbauten - Hochregallager  
Fenster und Fassaden



**Tuchschnid**

Tuchschnid AG

Kehlhofstrasse 54  
CH-8500 Frauenfeld

Telefon 054 26 11 11  
Telex tuag 7 64 63

# Verbundpfähle

Stahlprofile mit Betonmantel

- Mit dem Hochbaukran oder mit Schreitbagger ausführbar
- auch auf beengten, schwer zugänglichen Baustellen möglich
- kein Arbeitsplanum und keine Zufahrt zur Baugrube nötig
- dank sehr kleiner Installationsaufwendungen auch für kleine Arbeiten wirtschaftlich.

**BLESS**

Technische  
Beratung / Bau-  
ausführung:

Neugutstr. 52, 8600 Dübendorf

Bauunternehmung AG Tel. 01/821 0085  
Zurich - Dübendorf - Aarau - Chur - Grenchen - St. Gallen



# Jetzt noch die Dachisolation und mein Plan ist fertig:

100%ig vollflächige Isolation mit Nut und Kamm-Verbindung und schöner Untersicht (Bauherrenwunsch), sicher begehbare Unterdach (Handwerkerwunsch)

Klar: **gonon Isolations-Unterdach** – ein Schweizer Qualitätsprodukt (mein Wunsch)

**Typ A:** reine Polystyrol-Hartschaumplatte

**Typ B:** mit oberseitig überlappender Hartfaserplatte

**Typ C:** mit kantenbündiger Spanplatte als Estrichbodenisolation

**Typ D:** mit oberseitig überlappender Hartfaserplatte und unterseitig kantenbündiger Hartfaserplatte

**Typ E:** mit unterseitig kantenbündiger Gipskartonplatte

**Typ F:** mit oberseitig überlappender Hartfaserplatte und unterseitig kantenbündiger Gipskartonplatte

**Typ G:** unterseitig mit echtem Fichtentäfer

**Typ H:** mit oberseitig überlappender Hartfaserplatte und unterseitig mit echtem Fichtentäfer

**Typ L:** unterseitig mit mineralisierter Holzwole

**Typ M:** mit oberseitig überlappender Hartfaserplatte und unterseitig mit mineralisierter Holzwole

Klar – ich will eine problemlose Dachisolation, senden Sie mir bitte Prospekt , Preisliste , Muster vom Typ , besuchen Sie mich bitte .

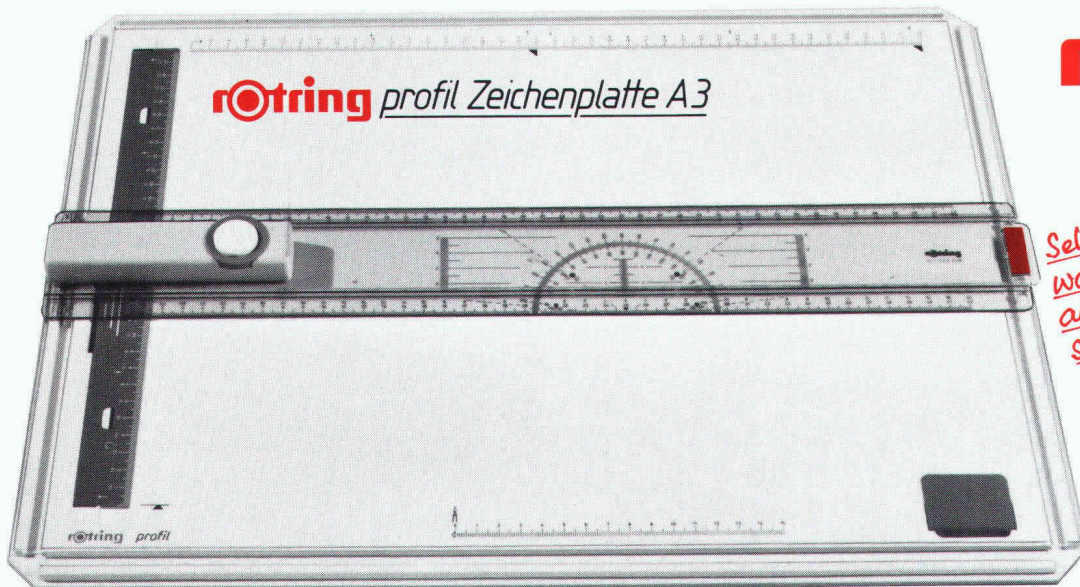


gonon Kunststoffwerk AG  
CH-8226 Schleithem SH  
Tel 053/6 47 21  
Telex 76723 gonon-ch

# gonon

23

## Wir haben aus einer guten Zeichenplatte eine sehr gute gemacht



**rotring**  
zeichnen und schreiben

*Sehr gut, die neue  
wahlfreie Zusatzarretierung  
auf der Parallelzeichenschiene  
beim A3-Format!*

**BON**

Einsenden an:  
rotring (Schweiz) AG,  
Postfach, 8953 Dietikon

rotring Zeichenplatten haben in Schule, Ausbildung, Beruf und Hobby als mobiler Zeichen- und Zeichenzeitplatz ungezählte Freunde gefunden. Als Basis für sauberes Zeichnen bieten sie viele Vorteile bis ins Detail. ● Abwaschbarer Plattenkörper aus reflexfreiem, bruchstabilem Kunststoff. ● Präzise Führungsstege an allen 4 Seiten. ● Klemmschienen und Zusatzklemmen für winkelgenaue Befestigung des

Zeichenpapiers. ● Und ganz neu: Wahlfreie Zusatz-Arretierung der Zeichenschiene beim Format A3: Sorgt für absolut festen Sitz, ohne dass auf die Vorzüge der schnellen und präzisen STOP-and-GO-Mechanik verzichtet werden muss. Wir können gar nicht alle Vorteile der rotring Zeichenplatten aufzählen. Fordern Sie deshalb weitere Detailinformationen an.

- Senden Sie mir bitte die neue Zeichenplatten-Broschüre
- Senden Sie mir bitte kostenlos die 64seitige Broschüre über das gesamte rotring-Programm

Name, Vorname \_\_\_\_\_  
Firma \_\_\_\_\_  
Strasse \_\_\_\_\_  
PLZ, Ort \_\_\_\_\_



# Die flüssige Dampfsperre für Decken und Wände

erprobt — bewährt — kostensparend  
einfach in der Anwendung

Unterlagen und technische Beratung  
durch

## HESCO AG

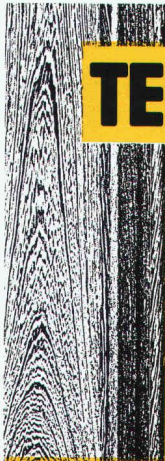
Poststrasse 30

CH-6301 Zug/Schweiz

Telefon 042 / 21 12 55-56

Telex 868 948

0418.06.101



## TERHÜRNE

Ideen mit Holz

Exklusive Raumausstattung?  
Besondere Eleganz oder urige  
Gemütlichkeit, avantgardistisch  
oder traditionell, modern oder  
nostalgisch: Holz macht's möglich.

Die Raumausstattung mit  
Holz an Wand und Decke wird  
mehr und mehr gefragt. Sie bleibt  
viele Jahre lang ansehnlich  
und wertbeständig.

Die  
bessere  
Idee



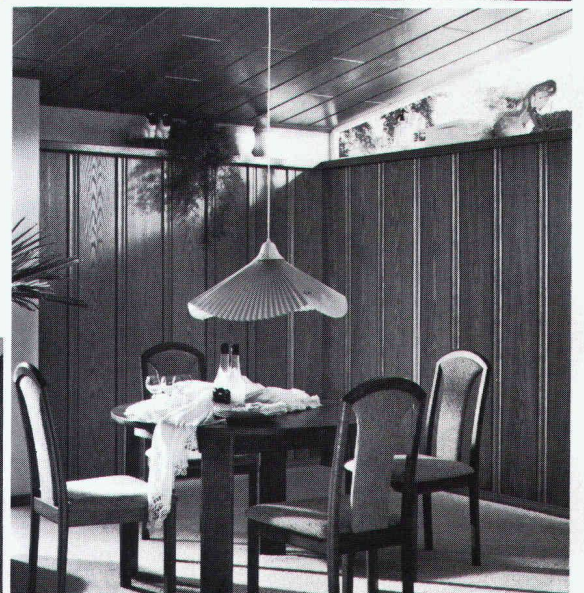
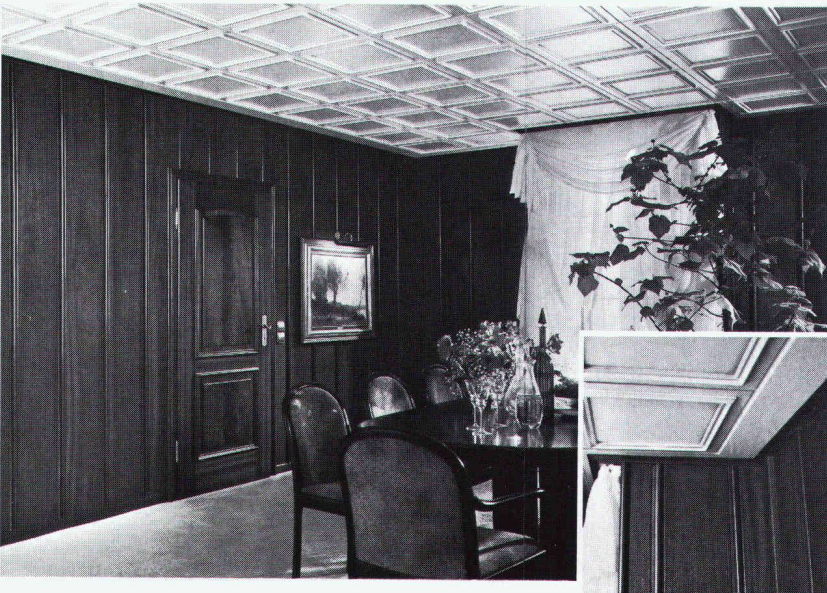
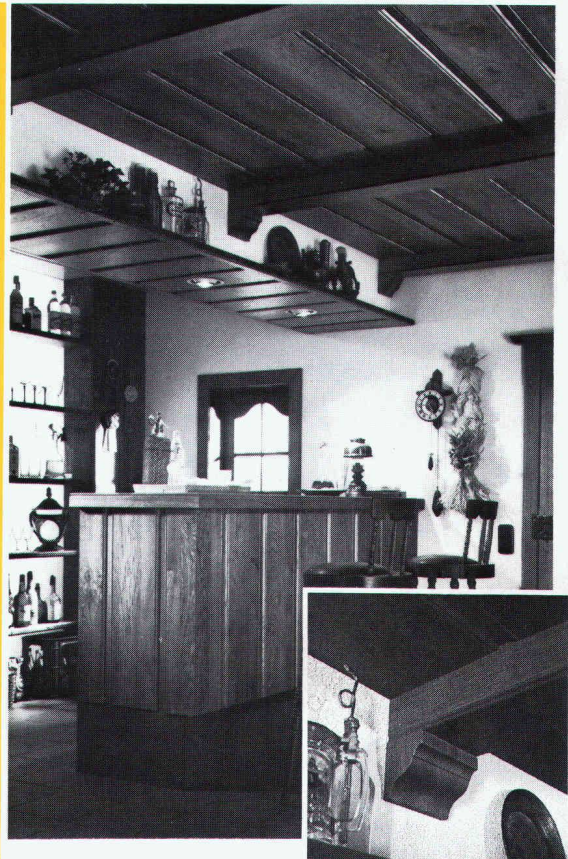
Wo besondere Ansprüche ge-  
stellt werden an die Ausstattung  
von Wand und Decke mit Paneelen,  
Täfelbrettern und Kassetten, bieten  
wir mit dem Exklusiv-Programm  
von Terhürne eine erstklassige Aus-  
wahl in vielen Holzarten und  
Maßeinheiten.

Und eine zuverlässige Fachberatung.

Generalimporteur:

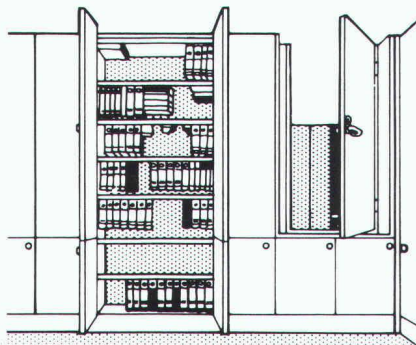
**Pella AG**  
Baslerstr. 16  
4153 Reinach  
Tel. (061) 76 80 10

**Verlangen Sie unsere  
detaillierten Unterlagen.**



## Hüppe Varistat.

Raumtrennung mit Köpfchen.



Hüppe Varistat. Problemloser Auf- und Abbau, geringes Gewicht und eine hervorragende Schalldämmung machen Hüppe Varistat zum idealen Trenn- und Schrankwandsystem für den versetzbaren Innenausbau. Die Möglichkeiten für die Inneneinrichtung von Varistat-Schrankwänden sind praktisch unbegrenzt.

**HÜPPE**

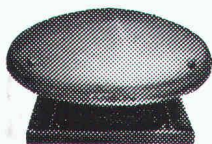
**Hüppe-Inbau AG, 9410 Heiden**

Raumsysteme

Tel. 071 / 91 11 83

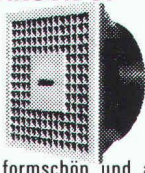
Der bewährte Schweizer Partner für Schiebe- und Faltwände.

### ANSON Dachventilatoren



für Flach-, Schräg- und Sheddächer. Bis 50'000 m<sup>3</sup>/h. Geräuscharm und wartungsfrei. Auch für hohe Temperaturen und aggressive Medien. Preisgünstig von  
**ANSON AG 01/461 40 80**  
 8055 Zürich Friesenbergstr.108

### Mauerventilatoren ANSON UP



sind formschön und ab 12 cm Wandstärke einbaubar. 220 oder 380 V, Drehzahl regelbar.  
 450 m<sup>3</sup>/h ab Fr. 244.-  
 800 m<sup>3</sup>/h ab Fr. 271.-  
 1200 m<sup>3</sup>/h ab Fr. 334.-  
 2000 m<sup>3</sup>/h ab Fr. 495.-  
 Elektrofachgeschäfte +  
**ANSON AG 01/461 40 80**  
 8055 Zürich Friesenbergstr.108

### Cheminée-Ventilatoren ANSON



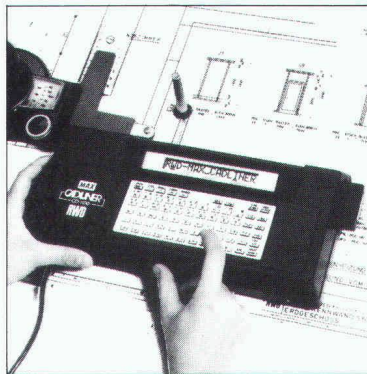
sorgen für rasches Brennen und gleichmässigen Zug. Auch nachträglich montierbar. 220 V.  
 Ab Fr. 975.-  
 Cheminéebauer, Elektroinstallateure und  
**ANSON AG 01/461 40 80**  
 8055 Zürich Friesenbergstr.108

**Visura**

Treuhand-Gesellschaft  
 Société Fiduciaire  
 Società Fiduciaria

Seit 50 Jahren Partner für  
 Steuern · Buchführung · EDV ·  
 Personalvorsorge · Branchen-  
 konforme Betriebsberatung

Zürich, Aarau, Altdorf, Grenchen,  
 Lausanne, Luzern, Olten, St. Gallen, Solothurn, Stans



**RWD**

Schweizer Qualitäts-  
 Zeichentechnik

## Cadliner CD 1100 die professionelle Lösung für elektronisches Pläne beschriften.



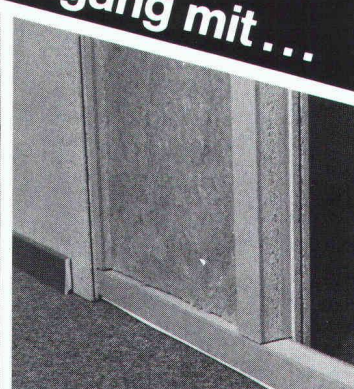
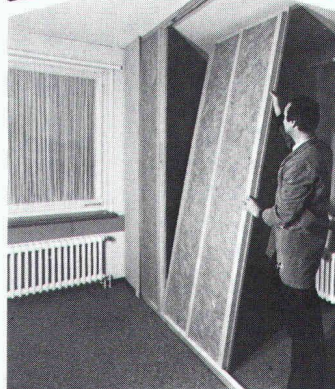
Senden Sie mir deshalb **gratis** die umfassende Dokumentation über Cadliner CD 1100.

3/1

Adresse

Coupon einsenden an: Reppisch-Werke AG, 8953 Dietikon, Tel. 01-740 68 22

## Sanieren + isolieren in einem Arbeitsgang mit ...



**Trennwandelemente für Neubauten · Umbauten**  
 individuelle Raumgestaltung  
 Die ideale Holztrennwand mit hoher Schall- und Wärmeisolation.  
 Schnelle, saubere und einfache Montage auch in bewohnten Räumen.  
 Schalldämmwert lt. EMPA-Test 45 dB. Wandstärke 80 mm.  
 Normgrösse 260 x 93 cm.

### Coupon Trennwand SZ

Senden Sie uns Ihre technischen Informationen/Muster

Firma

Sachbearbeiter

PLZ/Ort

Telefon

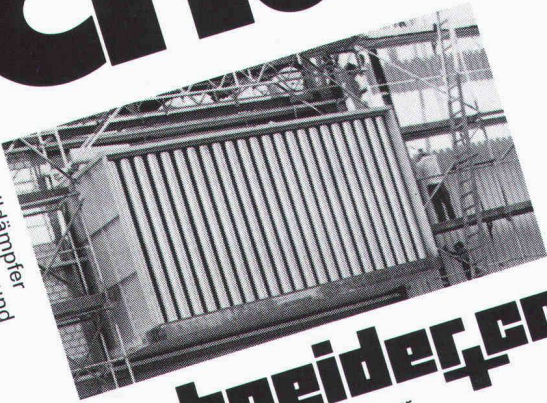
**WE**  
**SPAN**

Hersteller:  
 Wespanwerk Wenger AG  
 8574 Lengwil  
 Telefon 072 - 75 13 13

Vertretung Kt. ZH: Schlumpf AG  
 Isoliermaterialien + Sperrholz  
 8606 Nänikon  
 Telefon 01 - 941 11 40

# Lärm Schutz

Schalldämmplättchen  
für Lüftung- und  
Klimaanlagen



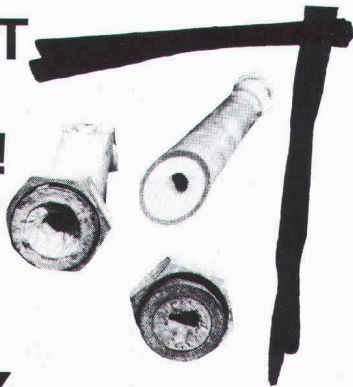
## Schneider+Co

Schneider+Co. AG, 8401 Winterthur  
Isolierungen und Industriebedarf  
Abteilung Lärmbekämpfung und Akustik  
Telefon 052/89 21 21

D

## SCHLUSS MIT SOLCHEN PROBLEMEN!

Allein in der Schweiz über  
10 000mal erfolgreich im  
Einsatz:

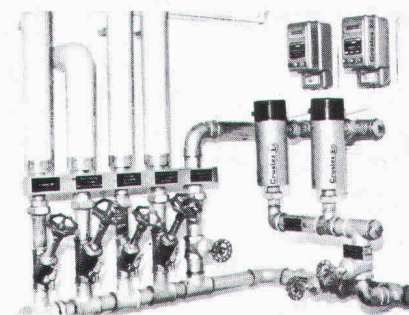


## Crustex

elektrophysikalische Kalk-  
und Korrosionsschutzanlagen

### Darum CRUSTEX:

- geschmacklich und chemisch unverändertes, einwandfrei sauberes und gesundes Trinkwasser
- keine Chemikalien, daher äusserst umweltfreundlich
- kein Kesselstein, keine Korrosionen
- bis 10 Jahre Garantie
- kein Unterhalt, unbedeutende Betriebskosten
- keine Bewilligungspflicht



Fabrikant:

**CRUSTAG, Postfach, 8023 Zürich, Telefon 01 / 251 08 16**

- Wir wünschen unverbindliche Beratung  
 Senden Sie Dokumentation

- Wir interessieren uns auch für Ihren Clino-Feinfilter

Name \_\_\_\_\_ Strasse \_\_\_\_\_

Plz./Ort \_\_\_\_\_ Telefon \_\_\_\_\_ SIA

## NEPTUN DUO

Die Hebelmischer  
mit der bewährten NEPTUN-Technik  
und dem DUO-Prinzip



### DUO-Prinzip heisst:

- Temperaturregulierung mit bewährtem Steuerkolben
- Mengenregulierung und Schliesstechnik mit Keramikscheiben
- grosse Wasserleistung



Metallgiesserei und  
Armaturenfabrik Lyss  
CH-3250 Lyss  
Telefon 032 84 34 64  
Telex 349 463 alysc ch

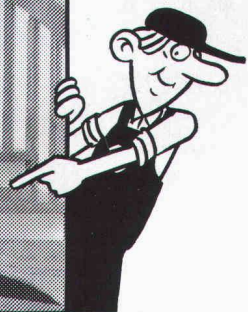
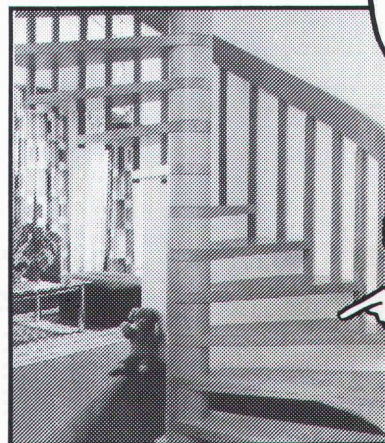
Oederlin AG  
Armaturenfabrik  
CH-5401 Baden  
Telefon 056 92 01 01  
Telex 52 812 oedco

**OEDERLIN**

Aus unserem Fabrikationsprogramm:

## Die Columbus Spindel- Treppe.

AUS HOLZ.  
TECHNISCH  
KLUG DURCH-  
DACHT UND  
FORMSCHÖN!



Verlangen Sie bitte die ausführlichen  
Prospektunterlagen bei

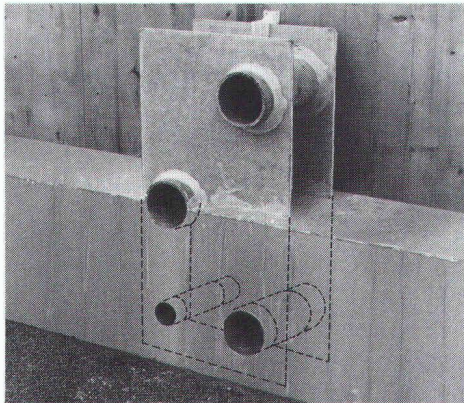
Industriestrasse  
9245 Oberbüren  
Tel. 073 - 51 37 55

**Columbus Treppen ag**



# Betondurchführungen für Werksleitungen TENAX

Das fertige Einbauelement  
für Gas, Wasser, Strom und Telefon-  
leitungen



Das Element wird direkt bei der Wandherstellung einbetoniert. Kältebrücken, Durchfeuchtungsprobleme, späteres Schliessen verbleibender Öffnungen gehören der Vergangenheit an. Gruppen- wie auch Einzelelemente für Betonwände sind erhältlich bei Ihrem Baumaterial-Händler.

Generalimporteur: THUMAG AG  
Aachstrasse 2, 9326 Horn, Tel. 071 / 41 22 42

Der sichere und wirtschaftliche Fließbeton.

# PREMIX<sup>®</sup> Beton

Bezugsquellenverzeichnis  
PREMIX AG 031 45 75 40



## Baustatikprogramme für Commodore, Sirius/Victor und IBM PC

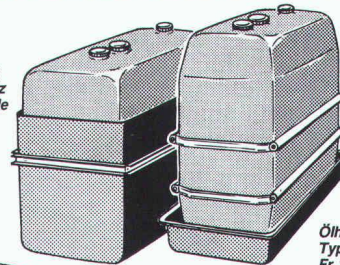
Ebene und räumliche Stab- und Fachwerke, Durchlaufträger und -Platten, Platten mit finiten Elementen usw.  
Neu: TWO

Wulf Seele, Ing. SIA, Flurstrasse 44, 2544 Bettlach, 065 / 55 21 43

## Heizoeltank-Aktion

Vom Bundesamt  
für Umweltschutz  
bewilligte Modelle

1000 ltr.	330.-
1100 ltr.	330.-
1500 ltr.	445.-
2000 ltr.	530.-



Auffangwanne aus  
Kunststoff

Inhalt	100%	25%
1000 ltr.	470.-	220.-
1100 ltr.	490.-	260.-
1500 ltr.	640.-	280.-
2000 ltr.	695.-	320.-

Elektro-Pumpe  
220 V, 30 ltr./min.  
Fr. 310.-

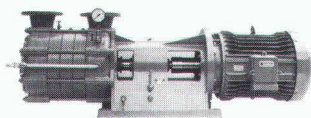
Ölhandpumpe  
Typ Standard ca. 30 ltr./min.  
Fr. 150.-

faser-plast

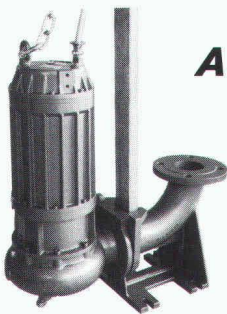
Faser-Plast AG Kunststoffe  
9532 Rickenbach/Wil Telefon 073-23 21 44

# 3S PUMPEN

LÖSEN IHRE PROBLEME  
FÜR  
WASSER



ABWASSER



UND DRUCK



SOMMER  
SCHENK  
SUISSE

PUMPENBAU  
CH-5213 VILLNACHERN  
TEL. 056 4313 63

Nicht  
im Büro.

Und doch zu  
sprechen.

## AIR CALL Service 100

Der persönliche Auftrags- und Anrufbeantwortungsdienst  
für alle Aufgaben. Rund um die Uhr.



Bitte informieren Sie mich:

Name  SIA11

Vorname

Anschrift

Telefon

Air Call Communications, Ottikerstrasse 53  
8006 Zürich, Tel. 01/3612727

Air Call: Zürich Basel Genf Lausanne

TRANSVERTAS BSW

# Styrodur<sup>®</sup>

Isolation kennt  
keine Grenzen

Kork AG  
Kunststoffwerke und Generalvertretungen  
Industriestrasse  
5623 Boswil  
Tel. 057 4711 44 / Telex 53 879

## Ratex-Service schützt Ihre Liegenschaft vor Schädlingen

- **Fassadenschutz gegen Tauben**  
Ratex-Plast - Vilsen-Elemente - Verdrahtungen - Vernetzungen  
Mit diesen vier Möglichkeiten halten wir Tauben von Ihrer Liegenschaft fern, ohne zu töten. Garantie bis 10 Jahre.
- **Holzschutz**  
Dachstock-Imprägnierungen, 10 Jahre Garantie
- **Schädlingsbekämpfungs-Aktionen**  
gegen Käfer - Mäuse - Ratten - Ameisen - Wespen usw.

Verlangen Sie eine unverbindliche Inspektion

**Ratex-Service** Ihr zuverlässiger Partner  
Hohlstrasse 35, 8026 Zürich, Tel. 01 / 241 33 33

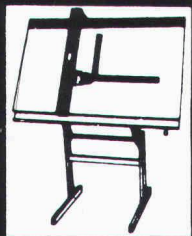


## Zeichentische zu Discountpreisen

70 x 100/A1 kompl. Fr. 695.-  
Auch andere Modelle/Größen

Unverbindliche Unterlagen:  
Joma-Trading AG, Friedauweg 10  
8355 Aadorf, Tel. (052) 47 47 11

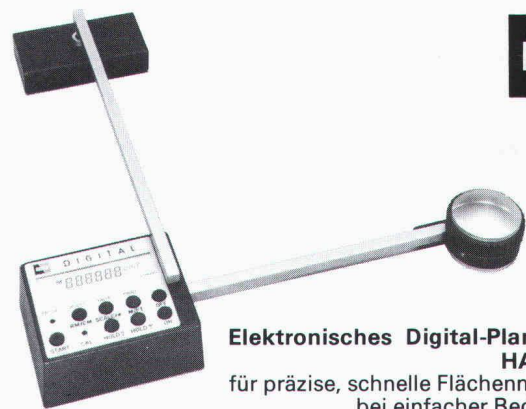
Ein unschlagbares Preis-/Leistungsverhältnis!



**DER Mörtel<sup>®</sup>** in der Schweiz... wirtschaftlich,  
sicher und leicht in der Verarbeitung.

**PRE  
SYN** Mörtel

PRESYN\_031\_4676\_46



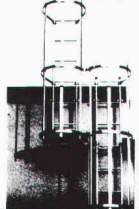
**HAFF**

**Elektronisches Digital-Planimeter  
HAFF 320**  
für präzise, schnelle Flächenmessung  
bei einfacher Bedienung.

- 6stellige Digital-Anzeige, 10 Tasten, 3 mit Doppelfunktion, Nullstellung, Eichung auf Messunterlage
- 15 gespeicherte Massstabsverhältnisse, 2 weitere frei programmierbar und beliebig aufrufbar
- Anzeigefeld mit Messwert, Massstab und Masseinheit, Messwert im Speicher, Batteriekontrolle
- Messwert-Addition, -Subtraktion, -Speicherung, Durchschnittswert bei 2 oder 3 Umfahrungen
- Automatisches Abschalten bei Datenerhalt, Stromversorgung mit Batterien oder Akku mit Ladegerät
- In Vorbereitung: Längenmessgerät (Kurvenmesser) und Drucker (Klein-Printer) zur Datenerfassung.

Beratung und Dokumentation durch  
**Grab + Wildi AG**  
Ausstellung Seilergraben 61  
8023 Zürich, Tel. 01/251 57 88  
8902 Urdorf, Tel. 01/734 36 67

**GRAB  
+  
WILDI**



# MSU Sicherheits-Elemente für den Hoch- und Tiefbau

MSU-NORM-Leitern, -Sicherheits-Einrichtungen, MSU-System-Geländer und Treppen; Ausführung in Aluminium oder Edelstahl-Poly für:

- Kanalisationschächte ● Kabelschächte
- Kläranlagen ● Wasserreservoirs
- Anlagen mit Explosionsgefahr
- Hochkamine ● Elektrizitätsobjekte

Ihr Vertrauens-Partner:  
**MSU-NORMEN  
Henri Zenhäusern AG**  
Birmensdorferstrasse 134a  
CH-8902 Urdorf ZH  
Telefon 01 / 734 25 20-21  
Telex CH 58 568 MSU

## Stellenangebote

Unsere Auftraggeberin ist eine mittelgrosse, erfolgreiche und gut fundierte Generalunternehmung mit eigenem Architekturbüro. Der Sitz befindet sich in Winterthur. Im Zuge des gezielten Ausbaus suchen wir einen jüngeren

### Architekten HTL

Die Position bietet ein breites Aufgabenspektrum. Nach sorgfältiger Einarbeitung übernehmen Sie planerische Arbeiten, Kostenermittlungen, Devisierungen und – je nach Eignung und Wunsch – auch Bauleitungen. Dazu gehören Verhandlungen mit Behörden und Bauherren.

Für diese herausfordernde und entwicklungsfähige Position stellen wir uns einen jüngeren Architekten vor (auch ein Kandidat direkt ab HTL hat gute Chancen). Grosses Gewicht legen wir auf Ihre planerischen und organisatorischen Fähigkeiten.

Wir freuen uns auf Ihre Kontaktnahme. Für weitere Auskünfte stehen wir Ihnen gerne telefonisch zur Verfügung, auch ausserhalb der Bürozeit bis 21 Uhr. Sie können auf unsere volle Diskretion zählen.

Personalberatung und  
Kaderselektion

**Gerber & Gerber**



Riedhofstrasse 45  
8408 Winterthur  
Telefon 052/25 50 60

Für unsere Tochtergesellschaft in Zug mit Tätigkeiten in den Bereichen Generalunternehmung, Immobilienhandel und Verwaltung suchen wir einen

### Projektleiter für das Profitzentrum Generalunternehmung

Einem versierten Baufachmann mit gründlicher Ausbildung, z.B. als Ingenieur oder Architekt HTL mit Unternehmungserfahrung, wird eine ausbaufähige Stellung in einem jungen, rasch expandierenden Betrieb geboten. Der Projektleiter ist direkt dem geschäftsführenden Direktor unterstellt; eine Beförderung zum stellvertretenden Geschäftsführer ist nach der Einarbeitungszeit vorgesehen.

Leistungsgerechte finanzielle Bedingungen und zeitgemässe Sozialleistungen sind selbstverständlich.

Idealalter: 30–40 Jahre.

Ihre telefonische oder schriftliche Bewerbung richten Sie bitte an:

**FITRAG Finanz und Verwaltungs AG**  
(Hr. C. Luchsinger)  
Baarerstrasse 98, 6302 Zug – Tel. 042/31 65 65

Wir möchten unser Arbeitsteam ergänzen durch einen versierten und dynamischen

### Hochbautechniker HTL

Unsere vielfältigen Bauvorhaben ermöglichen eine abwechslungsreiche und kreative Tätigkeit. Dabei übernehmen Sie Verantwortung für das Erstellen von Detail- und Ausführungsplänen grösserer Projekte.

Falls Sie Freude an anspruchsvollen Aufgaben empfinden, Zusammenarbeit schätzen und über etwas praktische Erfahrung verfügen, dann ist dies eine echte Herausforderung für Sie.

Unser Personalchef, R. Meyer, gibt Ihnen gerne weitere Auskunft über diese interessante Position (Tel. 041/50 66 66).

Wir freuen uns, Sie kennenzulernen.

Mit Anliker auf  
Vertrauen bauen



**ANLIKER**

Anliker AG  
Generalunternehmung  
Waldstrasse 30  
6015 Reussbühl  
Tel. 041/50 66 00



**Gemeinde Horgen  
Bauamt**

Für die Abteilung Leitungskataster suchen wir auf 1. Januar 1985 oder nach Vereinbarung einen tüchtigen

### Vermessungs- evtl. Tiefbauzeichner

für die Mitarbeit bei der Aufnahme und Nachführung unseres vorläufig noch grafischen Leitungskatasters.

Das Salär richtet sich nach der Besoldungsverordnung der Gemeinde Horgen.

Wir erwarten Ihre Bewerbung mit den üblichen Unterlagen bis Mitte November 1984 an das Bauamt Horgen, Bahnhofstrasse 10, 8810 Horgen. Weitere Auskünfte erteilt gerne der Gemeindeingenieur (Tel. 01/725 22 22, intern 234)

## HOLINGER



Wir suchen:

### **Chef-Bauleiter**

für die Bauüberwachung einer Abwasserreinigungsanlage im Nahen Osten.

Anforderungen:

- Mehrjährige Erfahrung in der Bauleitung von Industrie- und Hochbauten oder Kläranlagenbauten
- Gute Kenntnisse der englischen Sprache
- Bereitschaft, ab etwa November 1984 für etwa 1½ Jahre im Nahen Osten zu arbeiten.

Gerne erwarten wir Ihre Bewerbungsunterlagen mit Foto, Lebenslauf, Zeugniskopien und Handschriftprobe.

**Ingenieurbureau Holinger AG**

Galmsstrasse 4, 4410 Liestal, Telex 966 191 Hoag

Junges, dynamisches Architektur- und Ingenieurbüro in Zürich mit interessanten Aufgaben sucht

### **1 Bauingenieur HTL/ETH**

### **1 Architekten HTL/ETH**

mit Erfahrung in Projektierung, Ausschreibung und Bauleitung von Tief- und Hochbauten.

Offerten bitte unter Chiffre SIA 129 an IVA AG, Postfach, 8032 Zürich.

Gesucht in kleineres, aufgeschlossenes Team

### **Raumplaner**

mit Hochschulabschluss, vorzugsweise als Kulturingenieur oder Architekt, praktischer Erfahrung in Orts- und Regionalplanung und gewandtem schriftlichem Ausdruck in der deutschen Muttersprache.

**Kurt Neeser, dipl. Architekt ETH SIA BSP**

Büro für Orts- und Regionalplanung

Keltenstrasse 50, 8044 Zürich, Tel. 01/47 56 46

Auf Grund langjähriger und umfassender Erfahrung ist dieser GU in der Lage, anspruchsvolle Kunden kompetent zu beraten. Wenn intelligente Bauherren diese Firma zuziehen, fallen viele Probleme dahin. Das Programm umfasst totale Dienstleistung.

## **Hochbau/Innenausbau**

Bauführer / bis 100 Mann unterstellt / Grossprojekte / Zürich / GU

Die Referenzliste zeigt eines: erfahrene und risikobewusste Bauherren bauen seit Jahrzehnten mit dieser Firma. Im Programm stehen: Geschäftshäuser, Einkaufszentren, Schulhäuser, Spitalbauten, Forschungsstätten, Mehrfamilienhäuser gehobenen Standards sowie Industriebauten. Die Auftraggeber sind weit gestreut und kommen aus Handel, Gewerbe, Verwaltung und Industrie.

Das bestehende, bewährte Bauführer-Team braucht dringend Verstärkung. Bei Baustellen in Zürich und Umgebung werden Sie recht anspruchsvolle Aufgaben übernehmen. Selbst als erfahrener Fuchs werden Sie da mit grosser Wahrscheinlichkeit noch Einiges dazulernen. Je nach Projekten sind Ihnen bis zu 100 Leute unterstellt. Da kommen Ihre Führungsfähigkeiten recht zum Tragen. Die einzelnen Vorhaben können bis zu 4 Jahre dauern. An Schwerpunktaufgaben wären für Sie hervorzuheben: Örtliche Bauführung im anspruchsvollen Hochbau, Baustellenaufsicht, Koordination der Bauarbeiten respektive der einzelnen Unternehmungen, Behördenkontakte, Ausmassarbeiten, Garantiewesen usw.

Was hier gesucht wird, sind Leute mit Format. Als Basis bringen Sie mit: Hochbauzeichner, Hochbautechniker oder geeignete handwerkliche Ausbildung. Sie sind zwischen 28 und 55. Unbedingt mitbringen müssen Sie mindestens 2jährige Erfahrung als örtlicher Bauführer im Hochbau, vor allem auch im anspruchsvollen Innenausbau. Diese angesehene Stelle wird Sie recht fordern. Da werden Sie aber auch volle Befriedigung finden. Auch die Konditionen stimmen. Fragen Sie uns doch einfach! Oder noch besser. Schicken Sie uns Ihren Kurzlebenslauf. Ihr Gesprächspartner: Rolf A. Meier, AURELIUS, Unternehmensberatung, Thurgauerstr. 40, 8050 Zürich Postfach, Tel. 01 302 68 15 oder 302 66 30. Es gehen keinerlei Daten von Ihnen an unseren Auftraggeber ohne Ihr ausdrückliches ok und ein informatives Gespräch mit uns. Danke für Ihr Interesse.

## **aurelius**

Professional Personnel Consulting

Wir wenden uns an jüngere

## dipl. Architekten ETH

mit einigen Jahren Entwurfserfahrung und bieten die Chance einer vielseitigen, aber auch anspruchsvollen Tätigkeit.

Für private und öffentliche Bauherren bearbeiten wir Projekte verschiedenster Grösse nebst Neubauprojekten im Wohnungsbau, Gewerbe- und Bürobau, vermehrt auch Umbaufaufgaben, oft mit hohen gestalterischen Anforderungen.

Bei vorhandenem Talent und der Bereitschaft zu ausserordentlichem Einsatz ist die Möglichkeit für eine längerfristige Zusammenarbeit gegeben.

Bitte melden Sie sich zu einem unverbindlichen Kontaktgespräch über Tel. 01/201 22 66,  
**Stücheli + Huggenberger Architekten AG, 8002 Zürich**

Zur Ergänzung unseres Mitarbeiterteams suchen wir per sofort oder nach Vereinbarung einen initiativen

## Tiefbauzeichner

wenn möglich mit Erfahrung.

Das Aufgabengebiet umfasst zeichnerische und konstruktive Tätigkeiten im Strassen- und im allgemeinen Tiefbau sowie die Mithilfe bei Absteckungs- und Bauleitungsaufgaben.

**Wir bieten Ihnen eine**

- selbständige und verantwortungsvolle Tätigkeit in angenehmem Arbeitsklima
- individuelle Arbeitszeit
- fortschrittliche Anstellungsbedingungen und gut ausgebaute Sozialleistungen

Gerne erwarten wir die Zusendung Ihrer kompletten Bewerbungsunterlagen oder Ihren Anruf. Unser Herr Beckbissinger steht Ihnen für weitere Auskünfte gerne zur Verfügung.

**Ernst Winkler + Partner AG**  
Ingenieur- und Vermessungsbüro  
Quaderstrasse 18, 7000 Chur  
Telefon 081/22 03 03



## Unternehmerisches Flair

können Sie bei unserem Auftraggeber, einem gesamtschweizerisch führenden Unternehmen der Branche, voll entfalten. Der Arbeitsort befindet sich in der Region Zürich. Einem initiativen Bauingenieur HTL oder Architekten bietet sich die Chance, als

## Chef Bauprodukte

die beachtliche Marktstellung der seit Jahren bewährten Dichtungssysteme aus Kautschuk und Kunststoffen für den Hoch- und Tiefbau auszubauen. Ein gut eingespieltes kleines Team von Baufachleuten wird Sie dabei unterstützen. Als Produktgruppenchef gestalten Sie Marktstrategie, geben Impulse für die Weiter- und Neuentwicklung von Produkten und betreuen bedeutende Kunden und Geschäfte persönlich.

Nebst Bauerfahrung und Führungsqualitäten verfügen Sie über ein gutes Kontaktvermögen und können sich in Deutsch, Englisch und wenn möglich auch in Französisch klar ausdrücken. Eine gründliche Einführung erfolgt durch den bisherigen Stelleninhaber. Einem aktiven Unternehmertyp bieten sich gute Entwicklungsmöglichkeiten.

Unser Herr A. J. Künzli erwartet gerne Ihre vollständige Bewerbungsunterlagen und sichert Ihnen volle Diskretion zu.

**aperco ag**

branchenorientierte Personalberatung  
Telefon 01/202 92 62  
Dreikönigstrasse 47 8002 Zürich



**Bauamt II der Stadt Zürich**

Bei der Baupolizei ist die Stelle eines

## Kreisarchitekten

neu zu besetzen.

Das Aufgabengebiet umfasst die baurechtliche Bearbeitung von Baugesuchen, die Kontrolle und Abnahme von Neu- und Umbauten sowie die baurechtliche Beratung von Bauinteressenten. Die Arbeit ist vielseitig, und sie erfordert Selbständigkeit.

In Betracht kommen Architekten ETH oder HTL, allenfalls Ingenieure mit gleicher Ausbildung, mehrjähriger praktischer Tätigkeit und Interesse für baurechtliche Fragen. Gewandtheit im schriftlichen Ausdruck und im Verkehr mit dem Publikum sind Voraussetzung. Erforderlich sind Schweizer Bürgerrecht und Wohnsitz oder Wohnsitznahme in der Stadt Zürich.

Eintritt: nach Vereinbarung.

Wenn Sie sich für diese Stelle mit zeitgemässer Entlohnung und guter sozialer Absicherung interessieren sowie ein gutes Arbeitsklima schätzen, bitten wir Sie um Zustellung Ihrer vollständigen Bewerbungsunterlagen bis

**24. Oktober 1984 an die Baupolizei der Stadt Zürich, Postfach 632, 8021 Zürich**

Für nähere Auskünfte wenden Sie sich bitte an Herrn Günther Tschanun, Chef Baupolizei, Tel. 216 29 81.



Gesucht in kleineres Architekturbüro mit interessanten Aufträgen

## 1 Architekt HTL 1 Hochbauzeichner(in)

zur selbständigen Planbearbeitung.

Angemessener Leistungslohn, gute Sozialleistungen, freundliches Arbeitsklima.

Eintritt nach Vereinbarung.

Bewerbungen schriftlich an:

**Gerhard F. Truttmann**

Architekt, 8762 Schwanden

Wir suchen einen

### Bauführer

der über Erfahrung bei grösseren Bauaufgaben verfügt und gewillt ist, auch unkonventionelle Probleme zu lösen.

Bitte senden Sie Ihre Bewerbung mit den üblichen Unterlagen an

**AAP Atelier für Architektur und Planung,  
Laupenstrasse 45, 3008 Bern**

*Stelleninserate im  
Schweizer Ingenieur und Architekt  
werden vom aktiven  
und interessierten Teil  
des Berufsstandes gelesen!*

## Stellengesuche

### Bauingenieur ETH

mit 20jähriger Erfahrung im allgemeinen Tiefbau, Kanalisationsanlagen und Strassenbau sowie im Gewässer- und Umweltschutz sucht neuen Wirkungskreis in Ingenieurbüro oder Verwaltung.

Offerten unter Chiffre SIA 115 an IVA AG, Postfach, 8032 Zürich.

### Bauleiter/Architekt

sucht interessanten und verantwortungsvollen Aufgabenbereich, vorzugsweise im Tessin.

Mit allen vorkommenden Arbeiten bestens vertraut.

Grosse Erfahrung im Spital- und Hochschulbau.

Offerten unter Chiffre SIA 125 an IVA AG, Postfach, 8032 Zürich.

### Bauleiter

28 J., mit mehrjähriger GU-Erfahrung, sucht neue Tätigkeit im Raum ZH/AG ab 1.1.1985.

Offerten unter Chiffre SIA 132 an IVA AG, Postfach, 8032 Zürich.

## Bauführer

mit mehrjähriger Erfahrung in Strassen- und Tiefbau (Unternehmung und Bauleitung) sucht neue Aufgabe als Bauleiter in Ing.-Büro im Raume Aargau-Zürich.

Offerten an Chiffre 301 951 -02, Publicitas, 5401 Baden

Junger, initiativer

## Bauingenieur HTL

sucht anspruchsvolle und vielseitige Stelle in Ingenieurbüro, Bauunternehmung, Verwaltung od. Baunebengewerbe. Mehrjährige Praxis in Statik, Eisenbeton, allg. Tiefbau, Bauleitung und Erfahrung im Umgang mit EDV-Programmen. Offerten für eine ausbaufähige und verantwortungsvolle Stelle im Raume Bern, Thun, Biel od. Nordwestschweiz bitte unter Chiffre Nr. E-05-305393 an Publicitas, 3001 Bern

## Bauingenieur

50, Erfahrung in Industrie-, Kraftwerk- und Brückenbau, Statik und Überwachung, Sprachen D/F/E, Auslandserfahrung, sucht neue Stelle ab Anfang 1985. Nur Auslandsentsatz.

Offerten unter Chiffre SIA 130 an IVA AG, Postfach, 8038 Zürich.

Selbständige und initiativ

## Sekretärin

mit Praxis in Architekturbüros, sucht interessante und abwechslungsreiche Halbtagsstelle in Architektur- oder Planungsbüro. Raum: Stadt Zürich/rechtes Zürichseeufer.

C. Bruppacher, Tel. 01/910 78 30, Neue Allmendstr. 42, 8703 Erlenbach

## Bauingenieur HTL

31 J., mit mehrjähriger Erfahrung im Hoch-, Tief- und Stahlbau, sucht interessante Stelle in Ingenieurbüro, vorzugsweise im Grossraum Zürich (evtl. mit kurzzeitigen Auslandsentsätzen)

Offerten unter Chiffre SIA 127 an IVA AG, Postfach, 8038 Zürich.

## Junge Hochbauzeichnerin

sucht Stelle in Architekturbüro im Raume Bern, Berner Oberland.

Eintritt 1. Nov. 84 oder nach Vereinbarung

Kontaktnahme unter Chiffre SIA 128 an IVA AG, Postfach, 8038 Zürich.

## Diverses

Zu verkaufen einige alte

### Kachelöfen

in sehr gutem Zustand.

Tel. 073/23 23 01

Wir sind ein grösseres Stahl- und Metallbauunternehmen und suchen für den Ausbau unserer Abteilung «Generalunternehmung» Kontakte zu

## Ingenieur- und Architekturbüros

Es ist unser Ziel, als gemeinsame Gruppe Gesamtobjekte in der Schweiz zu akquirieren, zu planen und zu realisieren. Unsere Partner sollten in der Lage sein, rasch und sicher Preisberechnungen vorzunehmen, die wir in eine Gesamtofferte einbauen werden. In der anschliessenden Realisierungsphase sind selbstverständlich die branchenspezifischen Leistungen zu erbringen.

Kontaktnahme bitte unter Chiffre SIA 131 an IVA AG, Postfach, 8032 Zürich.

Das beste Produkt hat auch die beste Verpackung

# Die neue ProPortion

Für Fugen im Hochbau. Erfüllt DIN Norm 18540



Neu: Vielfarbig!  
Verlangen Sie unsere  
Sikaflex®-15 LM Farbtonkarte!

**Sika** **Sikaflex**<sup>®</sup>  
**15LM**  
LOW MODULE

Sikaflex® – dichtet Fugen besser

Zu beziehen bei Ihrem Baumaterialhändler  
Sika AG, CH-8048 Zürich, Telefon 01/62 40 40  
Sika – Ein Schweizer Unternehmen, weltweit führend in der Bauchemie.

Diese Farben nicht als  
Farbvorlagen verwenden

***Kilcher***

**Lager**

**vermeiden**

**Bau**

**risse**

**F. KILCHER AG CH-4565 Recherswil**