

Objektyp: **Advertising**

Zeitschrift: **Schweizerische Bauzeitung**

Band (Jahr): **80 (1962)**

Heft 6

PDF erstellt am: **25.09.2024**

### **Nutzungsbedingungen**

Die ETH-Bibliothek ist Anbieterin der digitalisierten Zeitschriften. Sie besitzt keine Urheberrechte an den Inhalten der Zeitschriften. Die Rechte liegen in der Regel bei den Herausgebern. Die auf der Plattform e-periodica veröffentlichten Dokumente stehen für nicht-kommerzielle Zwecke in Lehre und Forschung sowie für die private Nutzung frei zur Verfügung. Einzelne Dateien oder Ausdrucke aus diesem Angebot können zusammen mit diesen Nutzungsbedingungen und den korrekten Herkunftsbezeichnungen weitergegeben werden. Das Veröffentlichen von Bildern in Print- und Online-Publikationen ist nur mit vorheriger Genehmigung der Rechteinhaber erlaubt. Die systematische Speicherung von Teilen des elektronischen Angebots auf anderen Servern bedarf ebenfalls des schriftlichen Einverständnisses der Rechteinhaber.

### **Haftungsausschluss**

Alle Angaben erfolgen ohne Gewähr für Vollständigkeit oder Richtigkeit. Es wird keine Haftung übernommen für Schäden durch die Verwendung von Informationen aus diesem Online-Angebot oder durch das Fehlen von Informationen. Dies gilt auch für Inhalte Dritter, die über dieses Angebot zugänglich sind.

# SCHWEIZERISCHE BAUZEITUNG

WOCHENSCHRIFT FÜR ARCHITEKTUR / INGENIEURWESEN / MASCHINENTECHNIK

REVUE POLYTECHNIQUE SUISSE

ORGAN DES S.I.A. SCHWEIZERISCHER INGENIEUR- UND ARCHITEKTEN-VEREIN  
UND DER G.E.P. GESELLSCHAFT EHEMAL. STUDIERENDER DER EIDG. TECHN. HOCHSCHULE  
GEGRÜNDET 1883 VON ING. A. WALDNER / HERAUSGEGEBEN VON ING. W. JEGHER

*Fenster*



*Kiefer Zürich*

**BERCHTOLD & Co.**

HEIZUNG · LÜFTUNG  
WARMWASSER

**THALWIL**

**INDUSTRIE-  
HEIZUNG**  
HEISSWASSER  
STATT DAMPF

Telephon  
051/92 05 01

**Tiefbohr- und Baugesellschaft AG. Zürich-Bern**

**Grundwasserfassungen · Schnellfilter System „Peter“**

Sondierbohrungen - Entnahme ungestörter Bodenproben - Bohr-Pressbetonpfähle  
Kernbohrungen im Fels - Injektionen - Druckluftarbeiten

*Gebauer*

**für alle Aufzüge**

A. K. GEBAUER & CIE. ZÜRICH 36 TELEPHON 33 21 65

## Verlag

W. Jegher & A. Ostertag, Dianastrasse 5,  
Zürich 2 / Tel. 23 45 07 / Postcheck VIII 6110

Postadresse:

Schweiz. Bauzeitung, Postfach Zürich 39

Bürozeiten: Montag bis Freitag 7—12 Uhr  
und 13.45—17.30 Uhr. Samstags geschlossen.

## Bezugspreise

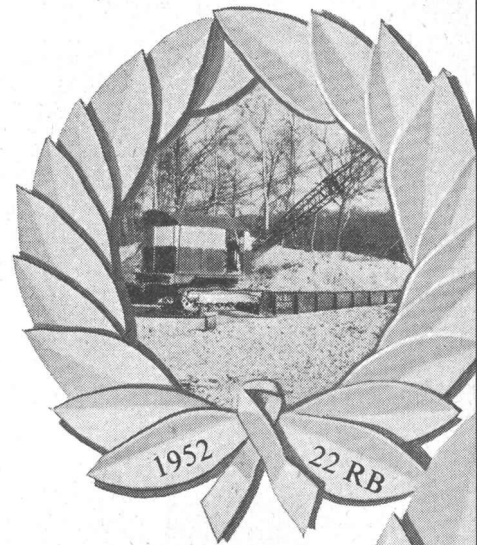
Einzelheft Fr. 1.80 — Abonnements:

	12 Monate	6 Monate	3 Monate
Schweiz	70.—	35.—	17.50
Ausland	76.—	38.—	19.—

Für Mitglieder des S.I.A., der G.E.P. und des Schweiz. Technischen Verbandes sowie für Studierende der ETH, der EPUL und vom STV anerkannter Schweiz. Technikums-Schulen ermässigte Preiskategorien nach Tarif.

## INHALT

Die neuen Industrieanlagen der Firma Gebr. Sulzer in Oberwinterthur. Von K. Brunner . . . . .	89*
Energie im grösseren Europa . . . . .	95
Neubau der Kantonsschule Luzern . . . . .	96*
<b>Nekrologe</b>	
René Neeser . . . . .	100*
Karl Ritzler, Hermann Ritter, J.-Edouard Villars . . . . .	101
<b>Mitteilungen</b>	
Gebäudechronik. Neue Kautschukfolie. Flughafen Zürich. Korrosionserscheinungen und Werkstoffschutz an Hochleistungsdampfesseln . . . . .	101
Tiefbahn Zürich . . . . .	102
<b>Wettbewerbe</b>	
Erweiterung d. Kantonsschule Aarau. Stadtverwaltungsgebäude in Bern. Eidgen. Kunststipendienwettbewerb 1962. Exposition Européenne de la Construction . . . . .	102
<b>Buchbesprechungen</b>	
Architekturbildmessung, von K. O. Raab. Berechnungsgrundlagen für Tiefbauarbeiten, von der Vereinigung Schweiz. Tiefbauunternehmer . . . . .	102
Stoffströme in Rohrleitungen, von F. Hering. Neuerscheinungen . . . . .	103
<b>Ankündigungen</b>	
Orientierung über das Ausbildungswesen in Arbeits- und Zeitstudien. Ausbildungskurs über Arbeits- und Zeitstudien, Grundlehrgang. Die Transportwirtschaft unter dem Einfluss des Strukturwandels im Energieverbrauch. Vakuum-Metallurgie . . . . .	103
Epoxyharze im Maschinenbau. Fachveranstaltungen in Charleroi, Belgien. Internationale Kunststoffmesse, Zagreb. Journées de chauffage, ventilation et conditionnement de l'air. Fachgruppe Wasserchemie in der Gesellschaft Deutscher Chemiker. Septièmes Journées de l'hydraulique, Paris 1962. Siedlung- und Industrie-Abwasserwirtschaft. European Course in Sanitary Engineering. Vortragskalender . . . . .	104



## Ruston-Bucyrus bringt Erfolg und Lorbeer...

Bühler + Otter beschäftigen 40 Arbeiter und besitzen 7 Ruston-Bagger. Herr Bühler, der früher selber gebaggert hat, sagt dazu:

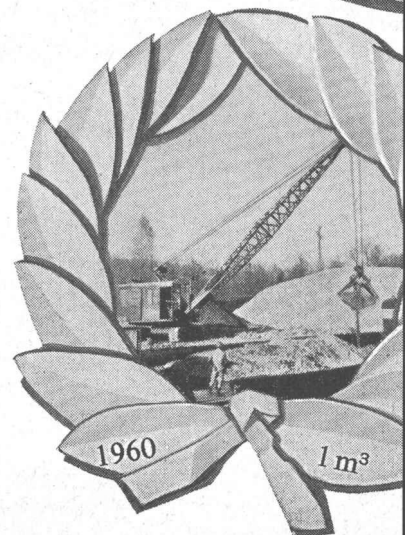
«Ich kenne die Bagger von Grund auf. An den RB schätze ich besonders, dass sie jederzeit eingesetzt werden können.

Ein Druck auf den Knopf genügt und schon springt der Motor an, egal ob die Maschine eine Nacht, eine Woche oder einen Monat nicht gebraucht wurde. Die RB-Bagger sind so einfach gebaut, dass jeder Baggerführer die nötigen Unterhaltsarbeiten selber erledigen kann. Übersteigt aber einmal etwas sein Wissen, so kann er auf den Aebi-Service zählen».

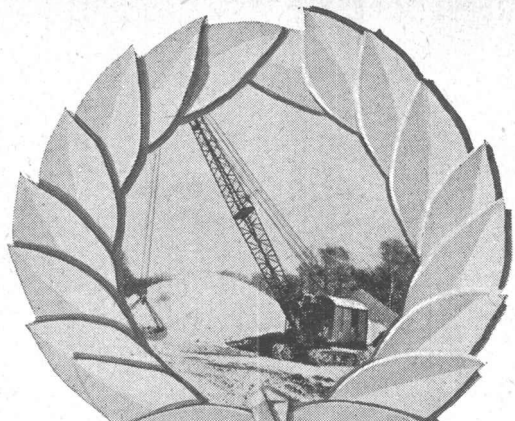
Bühler + Otter sind nicht die einzigen RB-Freunde.

Es gibt Unternehmer, die im Lauf der Jahre mehr als zehn Ruston-Bagger angeschafft haben. Alle sind sich darin einig: die RB-Bagger bringen ihr Geld vielfach wieder ein.

**Robert Aebi<sup>AG</sup> Zürich**  
Uraniastrasse 31-33    Telephon 051/23 17 50

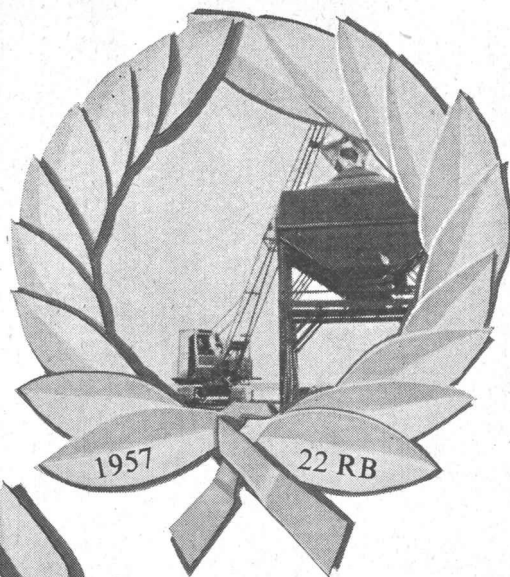






1954

19 RB

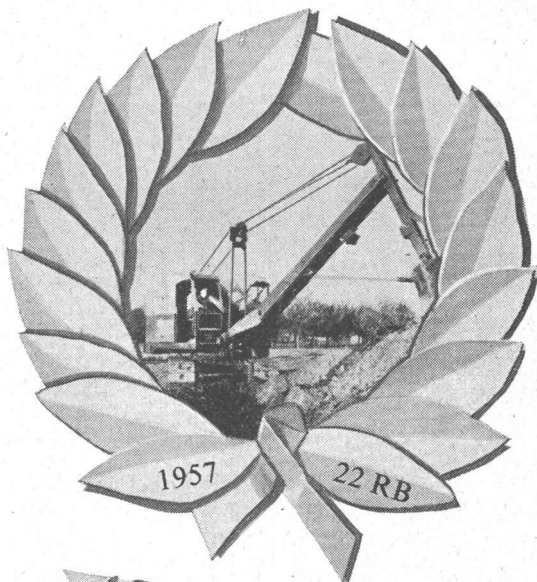


1957

22 RB

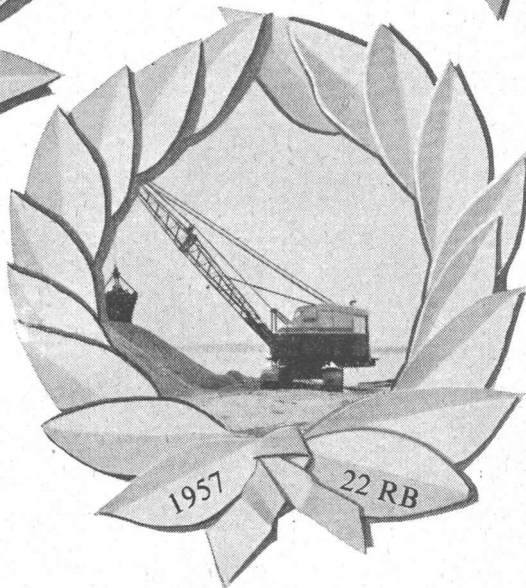


1957



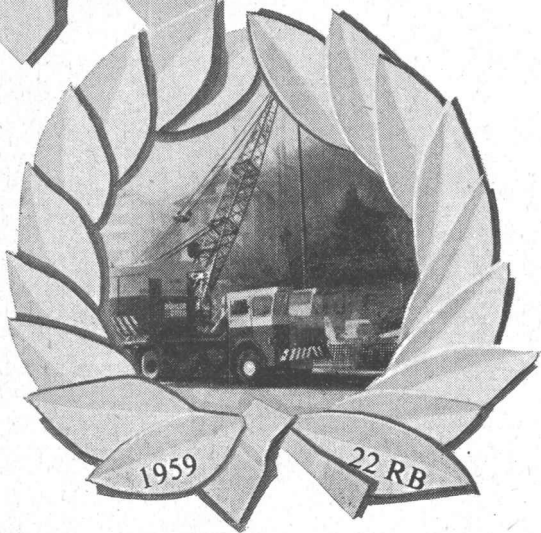
1957

22 RB



1957

22 RB

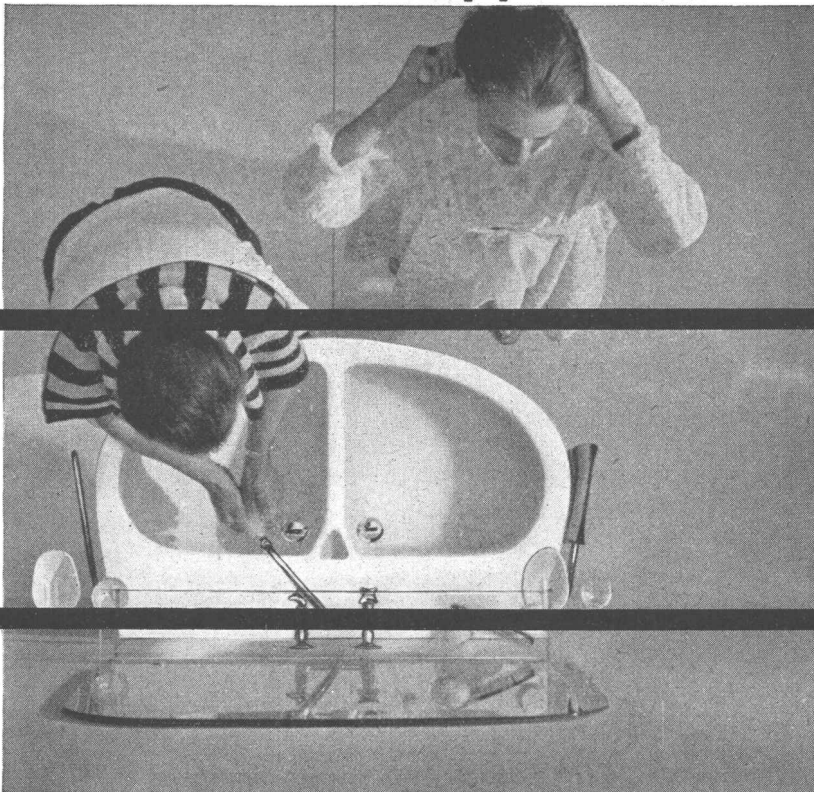


1959

22 RB



# zwei in einem - der Doppelwaschtisch der Sabez



Der Doppelwaschtisch Sabez 5600, Grösse 90x58 cm bietet bequeme Waschgelegenheit für 2 Personen auf kleinstem Raum und zu günstigstem Preis. Lieferbar in weiss, farbig und zweifarbig. Unverbindliche Besichtigung in unserer Ausstellung. Patent und internationaler Musterschutz angemeldet.

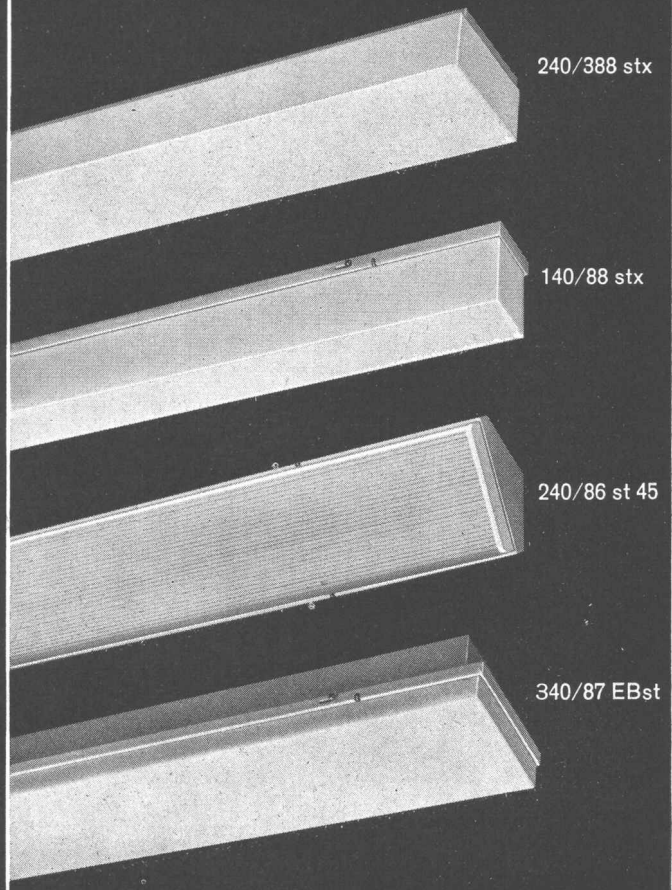
## Sanitär- Bedarf AG

Zürich 8 Kreuzstrasse 54  
Telefon 051/24 67 33

# ★ st

★ Staubdichte Leuchten für Decken-, Eck- und Einbau-Montage mit Acrylglas- oder Polystyrol-Abdeckungen und unauffälligen, unverlierbaren Riegelverschlüssen

Fluora Herisau  
Spezialfabrik  
für Fluoreszenzleuchten  
Tel. 071/5 23 63



# BETONPLAST-K

Zusatzmittel zur Verbesserung von Massengeton  
Konstruktions- und Sichtbeton mit nur 0,15%

- Qualitätsprodukte sind rationell

Die Eigenschaften eines guten Betons lassen sich in folgenden Punkten zusammenfassen:

1. gute Verarbeitbarkeit
2. hohe Festigkeit, d. h. möglichst niedriger Wassermengenfaktor
3. gute Dichtigkeit

Diese Anforderungen liessen sich aber bisher ausser bei sehr hohem Zementgehalt nicht gleichzeitig erfüllen. Ein Beton mit guten Festigkeitseigenschaften lässt sich durch Verwendung grosskörniger Zuschläge herstellen, ist aber in der Verarbeitung sehr sperrig, ein leicht verarbeitbarer Beton dagegen mit höherem Sandgehalt benötigt mehr Anmachwasser und hat demzufolge geringere Festigkeit.

Die Mängel des normalen Betons sind allgemein auf einen

## Ueberschuss an Anmachwasser

zurückzuführen. Dies bewirkt verringerte Festigkeiten – verminderte Dichtigkeit – erhöhte Entmischbarkeit.

Die Ursache dieser Verschlechterung des Betons liegt in der Ausflockung des Zementes im Anmachwasser. Dadurch entsteht eine Scheidung zwischen Zement und Wasser, indem sich die Zementflocken in den Hohlräumen absetzen und Sedimente bilden, d. h. der Zementkitt ist nicht mehr gleichmässig im Betongefüge verteilt, und das Anmachwasser verdunstet unter Zurücklassung von Grobporen.

## Die Verbesserung durch BETONPLAST

wird herbeigeführt durch:

### Herabsetzung des Wassergehaltes

indem BETONPLAST eine Verminderung der Oberflächenspannung der Anmachflüssigkeit verursacht. Dies bewirkt weiter:

### Vermeidung von Flockenbildung der Zementteilchen

da BETONPLAST einen dispergierenden Einfluss auf den Zement ausübt, d. h. die Zementteilchen bleiben infolge ihrer gleichmässigen Verteilung in der Anmachflüssigkeit suspendiert.

**Vermeidung von Schlämmschichtbildung und Bildung von Trennungsfugen** und dadurch Vermeidung undichter Stellen mit wenig Festigkeit, die Ausgangspunkte zu weiteren Zerstörungen an Bauwerken darstellen.

**Erhöhung der Festigkeit** weil bei Verwendung von BETONPLAST der Wassermengenzusatz entsprechend vermindert wird.

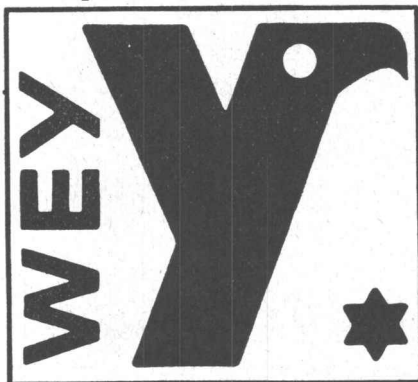
Verlangen Sie Prospekte und Bauplatzberatung:

**WEY BAUSTOFF-CHEMIE AG ZÜRICH**

Ueberlandstrasse 14

Telephon (051) 48 11 42

Telex 53 308





# Mipolam Kunststoff- Fenster

**Mipolam Kunststoff-Fenster VERWO** – die moderne Lösung für moderne Bauten. Seit Jahren bewährt und für repräsentatives Bauen begehrt. Die besonderen Vorteile:

- Grosse Stabilität
- keine Malerarbeit
- witterungsbeständig
- Verbundverglasung
- vorzügliche Abdichtung
- gute Wärme-Isolierung
- starke Schalldämpfung
- lichtechte Farben
- keine Unterhaltskosten
- leichte Reinigung.

**Mipolam Kunststoff-Fenster VERWO** – Kunststoffprofile von technisch und ästhetisch vollendeter Form, fugenlos über Vierkant-Stahlrohre gezogen. Für alle Flügeltypen, in verschiedenen Farben, Profilierungen und Dimensionen. Bitte Prospekt verlangen.

## VERWO

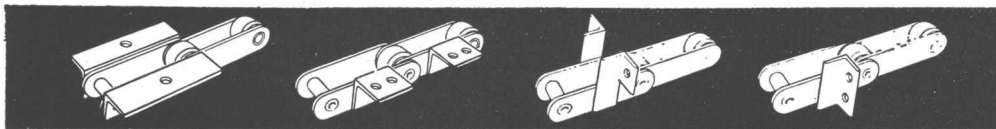
VERWO A.G. PFÄFFIKON SZ TELEFON 055/54455



**der Welt grösster Hersteller von  
Präzisionsketten liefert**

# 132

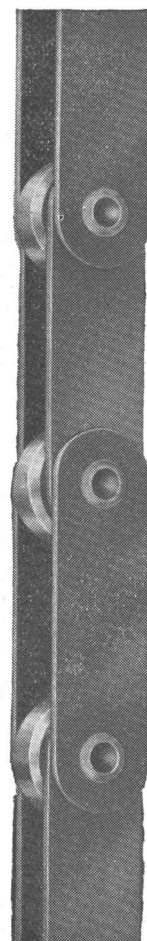
**normale Förder- und  
Hebeketten mit Einbauteilen  
bis zu 38000 kg  
Bruchlast**



Vertreter für die Schweiz:

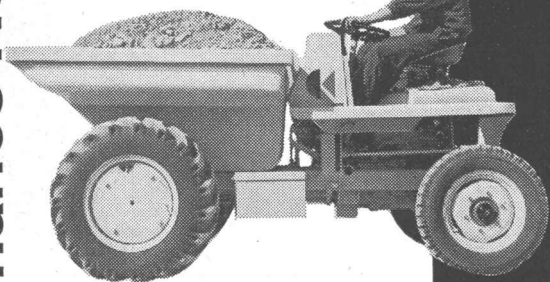
**W. EMIL KUNZ**  
Gotthardstrasse 21  
ZÜRICH 27  
Tel (051) 27 30 57

RENOLD CHAINS LIMITED • MANCHESTER  
VERTRETUNGEN IN DER GANZEN WELT





# Charles Keller

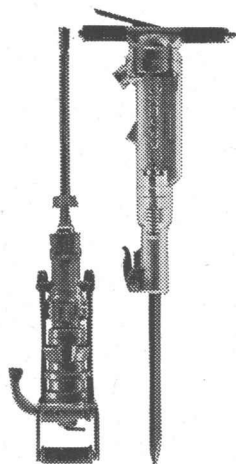


CK Dumper: 1,5 m<sup>3</sup>  
Muldeninhalt gehäuft,  
20 PS Dieselmotor,  
elektrischer Anlasser,  
4-Gang-Synchron-  
Getriebe, hydraulische,  
in jeder Stellung fixier-  
bare Kippung, enger  
Wendekreis durch  
Einzelradabbremung,  
robuste Bauart.  
Der Dumper für jeden  
Bauunternehmer!  
Sofort lieferbar!

Charles Keller Wallisellen/ZH, Tel. 051/93 39 33

b+f

# Charles Keller

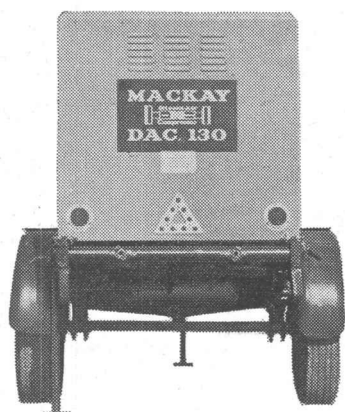


Colinet und Krupp  
Pressluftwerkzeuge –  
zwei Weltmarken,  
die als Bohr- und  
Abbauhämmer für den  
härtesten Einsatz  
konstruiert sind.  
Ob für Stollen- oder  
Strassenarbeiten:  
Colinet und Krupp  
Pressluflhämmer  
sind wirtschaftlich  
und pausenlos ein-  
setzbar!

Charles Keller Wallisellen/ZH, Tel. 051/93 39 33

b+f

# Charles Keller



Mackay Freikolben-  
Kompressor Mod. DAC  
130: der erste Freikol-  
ben-Kompressor der  
Welt mit nur 8 Ventilen!  
2-Takt-Dieselmotor,  
1-stufiger Kompressor  
mit Nachkühlung,  
Leistung 3,74 m<sup>3</sup>/Min.,  
max. Druck 7 atü,  
Arbeitsdruck 6,3 atü,  
mechanischer Anlasser  
mit Feder, 2 Pneu-  
räder, Gewicht 1330 kg.

Charles Keller Wallisellen/ZH, Tel. 051/93 39 33

b+f

# zeitgemäss bauen

solomatic Raff-  
und Rollstoren

alu-color  
Aluminium-  
rollladen

Jalousieladen

Sonnenstoren

Stoffrouleaux

Holz- und Stahl-  
blechrollladen

Roll- und  
Scherengitter

Kipp- und  
Schwenktore

Verdunkelungs-  
anlagen

holoplast  
Trennwände

**mit  
GRIESSER**

Aadorf  
052 4 71 12

Basel  
061 34 63 63

Bern  
031 2 26 42

Genève  
022 33 82 04

Lausanne  
021 26 18 40

Lugano  
091 3 44 31

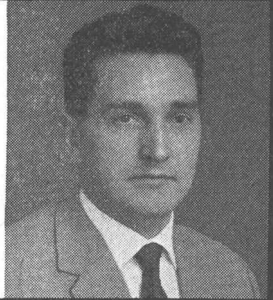
Luzern  
041 2 72 42

St. Gallen  
071 23 14 78

Zürich  
051 23 73 98

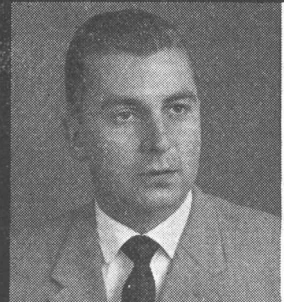
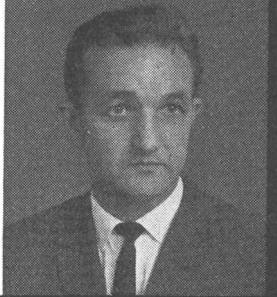
## Wir stellen vor:

**Herr Brändli,  
Geschäftsführer:**  
individuelle Beratung,  
besorgt für  
fachgerechte Ausführung  
in der ganzen Schweiz.



**Herr Schmid,  
technischer Berater:**  
mit grosser Erfahrung,  
jederzeit und  
überall einsatzbereit.

**Herr Diggelmann,  
Chef der Administration:**  
termingerechte  
Erledigung aller Arbeiten  
durch unsere  
Spezialisten-Equipen.



**Herr Jahn,  
technischer Leiter:**  
für die Lösung auch  
schwierigster Fugen- und  
Kittprobleme.

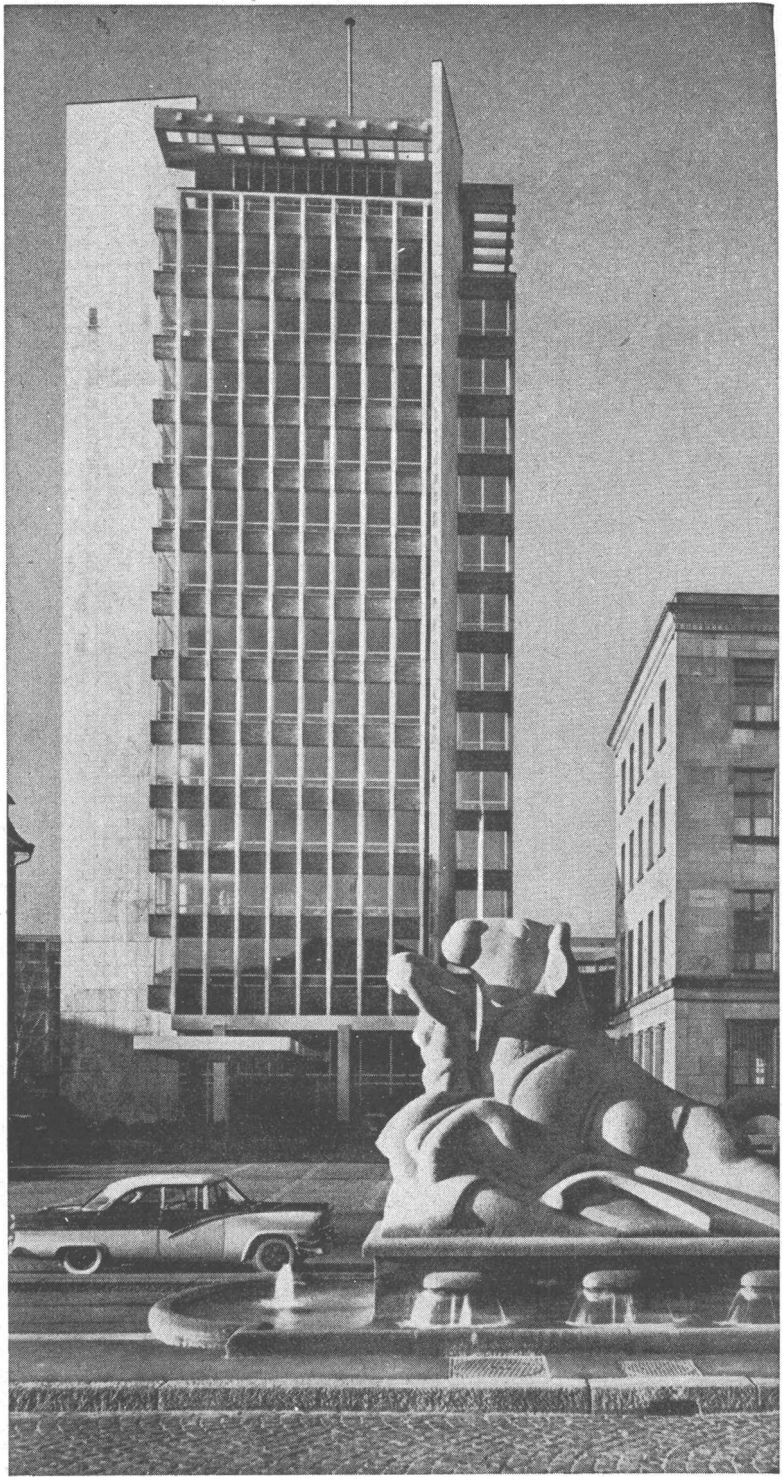
### Neutraler Beratungs- und Ausführungsdienst

Fugenverguss- und Kittarbeiten  
Abdichtungen mit werkgeschulten Equipen und  
einem modernen Maschinen- und Fahrzeugpark

# ISOTECH AG

Hegmattenstrasse 20  
**Oberwinterthur**  
Telefon 052/718 04

# LS



## Schall-Isolierung und Konditionierung

Im Bürohochhaus von J. R. Geigy AG Basel sind ca. 3000 m<sup>2</sup> Trockenstückdecken mit Soundex-Platten für Akustik und Ventilation versehen. Sie sind Mithelfer für ein ruhiges und angenehmes Arbeitsklima. (Architekt: Burckhardt BSA/SIA)

---

## schneider+co

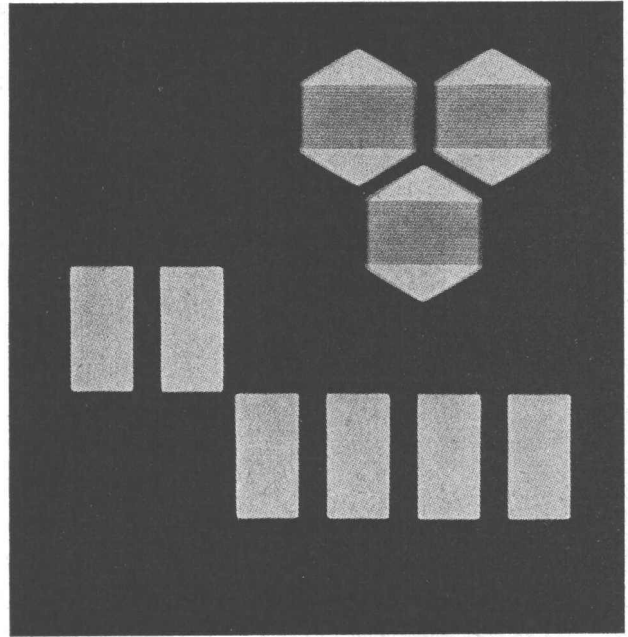
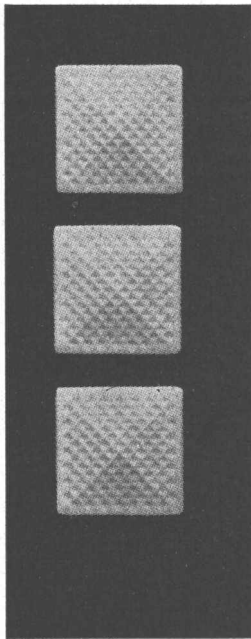
---

AG für Isolierungen und Industriebedarf  
Winterthur  
Telefon 052 22 022

Basel  
Bern  
Lausanne



# begalichtbausteine®



## ein neuer weg mit licht zu bauen

verlangen sie bitte unsern ausführlichen katalog

**Neuenschwander & Co., Zürich-Wollishofen**

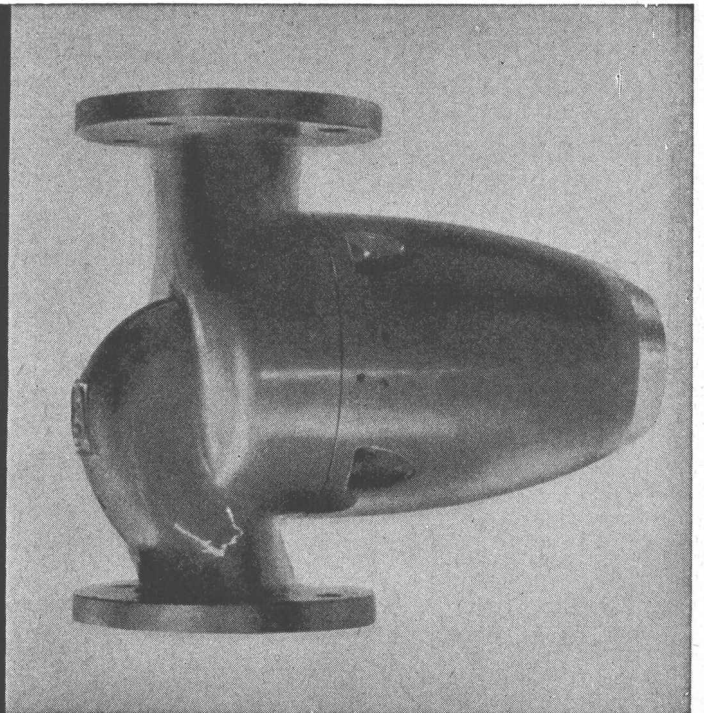
tel. 051/45 27 25

# perfecta

die weitestverbreitete stopfbüchlose Umwälzpumpe  
der Welt verbessert auch Ihre Heizung



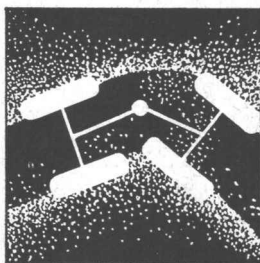
K. Rütchi Pumpenbau Brugg Schweiz



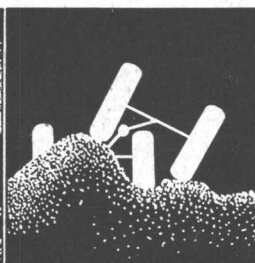
# Scoopmobile



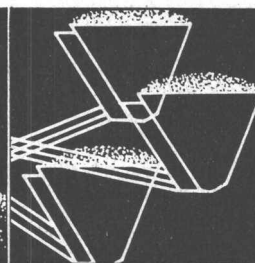
**Kennen Sie  
die  
überragenden  
Scoopmobile-  
Vorteile?**



1. Exklusive Zentral-Gelenksteuerung für leichteres, präziseres und rascheres Manövrieren.



2. Selbst beim Befahren von grossen Unebenheiten bleiben alle 4 Antriebsräder am Boden. Kein Schleudern der Räder.



3. Volle Ausnützung der Schaufel-Kapazität bei jeder Stellung der Schaufel: Minimaler Schüttverlust, rationelleres Arbeiten.

RS-1

Auf immer mehr Baustellen und Kiesgruben der Schweiz finden Sie heute den Schaufel-lader Scoopmobile. Kein Wunder: Scoopmobile hält den Rekord in Lade-

geschwindigkeit und voller Ausnützung der Schaufelkapazität. Verlangen Sie bitte unseren aufschlussreichen, illustrierten Prospekt und überzeugen Sie sich selbst

von den vielen wesentlichen, zum Teil exklusiven Scoopmobile-Vorzügen. Modelle mit Schaufelinhalt von 1000 bis 4500 l.

## NOTZ

Verkauf und Service  
Notz & Co. AG, Biel  
Abt. Roadco  
Tel. 032 / 25522





## Gesucht — Gefunden!

Mit den drahtlosen Personensuchanlagen finden Sie Ihre Mitarbeiter überall und jederzeit, auch in Hallen, Treppenhäusern, Liften, Höfen usw. Wir führen Ihnen gerne bestehende Anlagen vor.

# Hasler<sup>AG</sup> Bern

Zweigniederlassung in Zürich und Büro in Basel

**«WIPPERMANN»**  
 Präzisions-Rollenketten-  
 Antriebe  
 für hohe Ansprüche

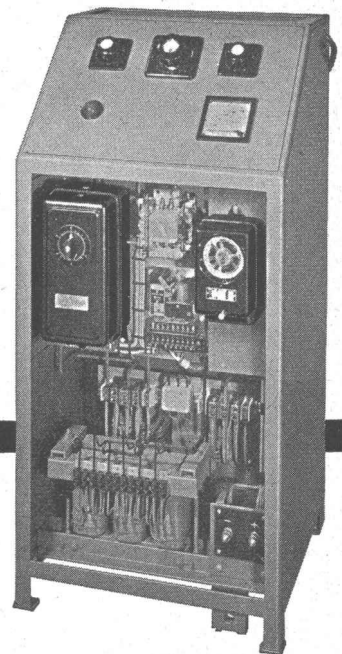
Komplette  
 Antriebe ab Lager

Verlangen Sie Katalog 160 B

**WILH. PLÜSS ZÜRICH 1**  
 Talstraße 66 Telephone (051) 2752 01/2727 80 Postfach Zürich 39



wartungsfrei  
 robust  
 betriebssicher



### Dreiphasige Ladegleichrichter für Traktionsbatterien

für vollautomatischen Betrieb  
 mit Röhrengleichrichtern, Selen-  
 oder Silizium-Elementen

**Walter Bertschinger AG | Luzern**

Lindenstr. 15, Tel. 041 / 2 75 74



## Siemens-Oval-Spiegelleuchten vergrössern die Leuchtenabstände

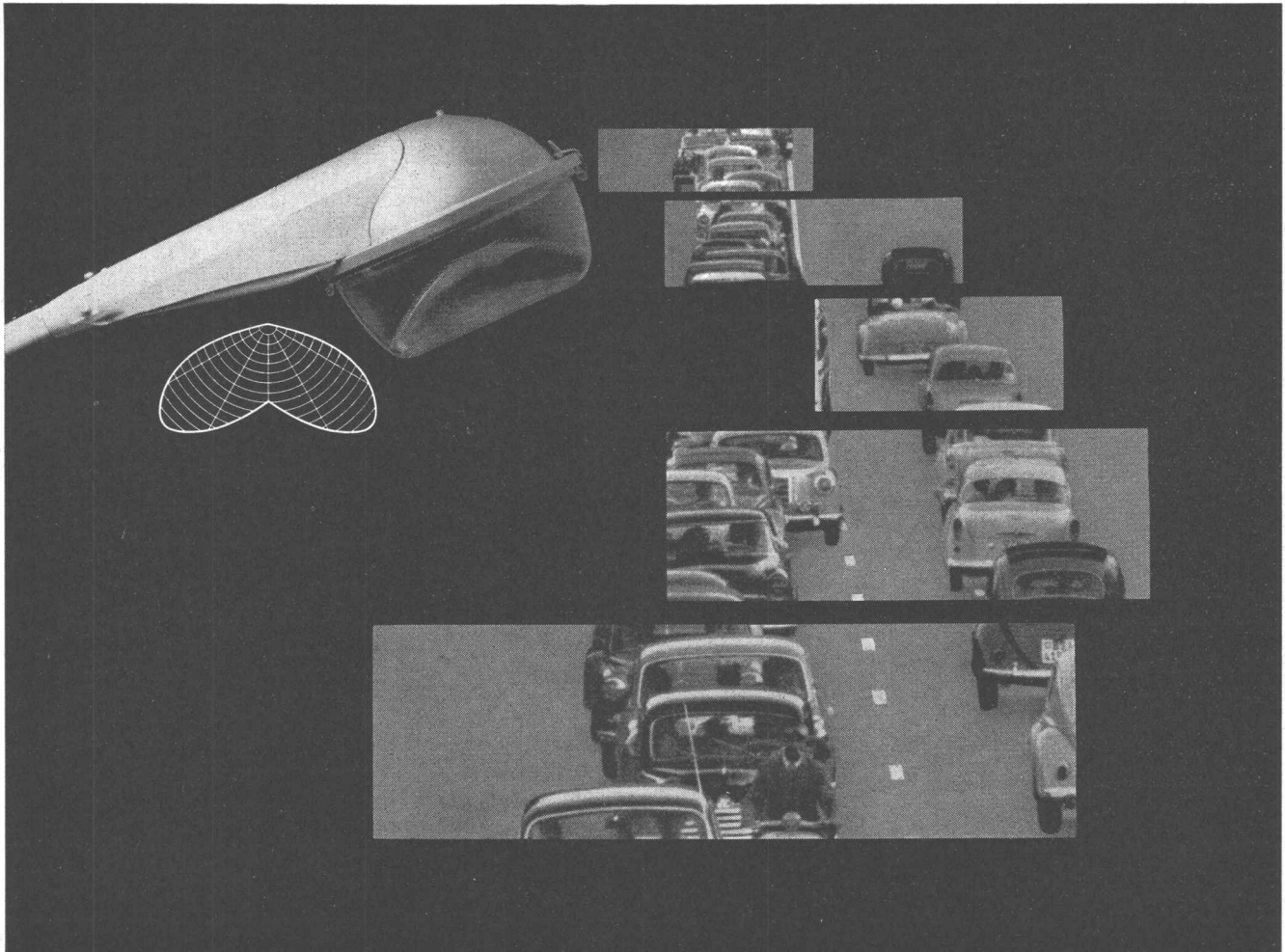
Sie brauchen weniger Maste für eine gleichmässige Beleuchtung und senken dadurch wesentlich die Kosten der gesamten Anlage. Ob Sie Siemens-Oval-Spiegelleuchten als Hängeleuchten, als Mastansatz- oder Mastaufsatzleuchten einsetzen, der Oval-Spiegel ist immer der gleiche und die Glaswanne lässt sich bei allen Typen mit nur zwei

Handgriffen austauschen. Das vereinfacht die Wartung und die Lagerhaltung ganz erheblich.

Unsere Fachleute stehen Ihnen jederzeit zu Ihrer Verfügung.

**Gemeinsam planen lohnt sich immer.**

**Siemens Elektrizitätserzeugnisse AG**  
Zürich      Bern      Lausanne



## BFZ-DICHTUNGEN

Phenolfrei

+ PATENT +

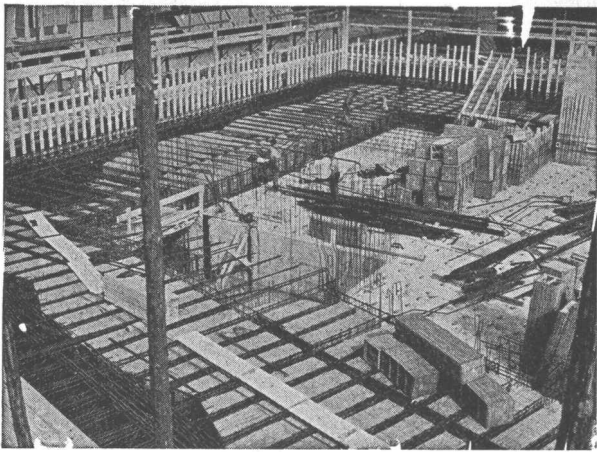
für Zementrohre und Steinzeugleitungen, speziell Kanalisationen, Trinkwasserleitungen, Schmutzwasserkanäle, Sammelleitungen

Grösste Elastizität, absolute Dichtigkeit, säurebeständig

Verlangen Sie Referenzen und Prospekte

**AG. für chemisch-bautechnische Produkte**  
**Würenlos (Aargau)**

Telephon (056) 3 53 44



## ROBUR Schilfrohrzellen für Betondecken

starke, betondichte Hohlkörper,  
alle Dimensionen, verschiedene Ausführungen

**Vorteile:** Freie Konstruktion  
Ueberbrückung von grossen Spannweiten  
Decken ohne Unterzüge  
Geringes Eigengewicht (Reduktion bis 200 kg/m<sup>2</sup>)  
Entlastung von Trägern,  
Stützen und Fundamenten  
Vorzügliche Isolation  
Preisgünstig  
Offerten und Muster zu Diensten

### VEREINIGTE SCHILFWEBEREIEN, ZÜRICH

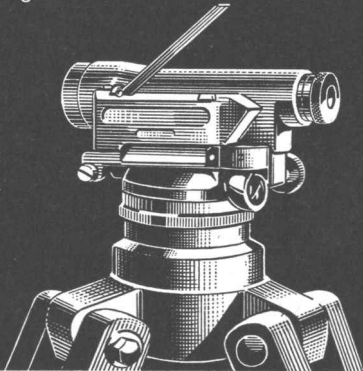
Telephon (051) 28 43 63

## Preisgünstige Baunivelliere

KERN und WILD



Einfach, solid und von hoher  
Präzision, für Bauunternehmer,  
Architekten, Zimmereien und  
Gartengestalter



Grosse Auswahl in  
Ingenieur- und auto-  
matischen Nivellieren,  
Theodolite

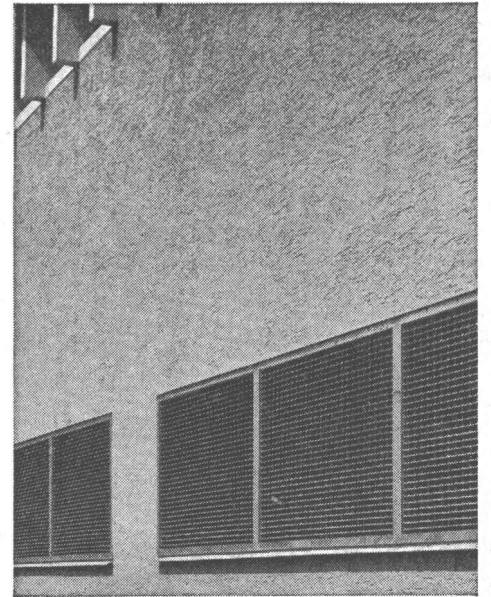
## GRAB & WILDI AG

Ausstellung und Verkauf:  
Zürich, Seilergraben 53/59 Telefon 051/24 35 88  
Büros, Fabrik, Versand:  
Urdorf, Bahnhofplatz Telefon 051/98 76 67

TEL. 051/933232

WALLISELEN-ZH

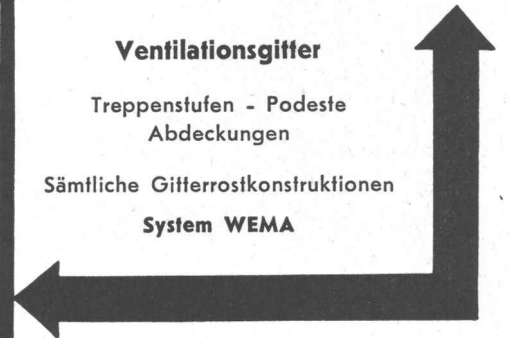
SIEGFRIED  
**Keller** AG



### Ventilationsgitter

Treppenstufen - Podeste  
Abdeckungen

Sämtliche Gitterrostkonstruktionen  
System WEMA



## Vobag

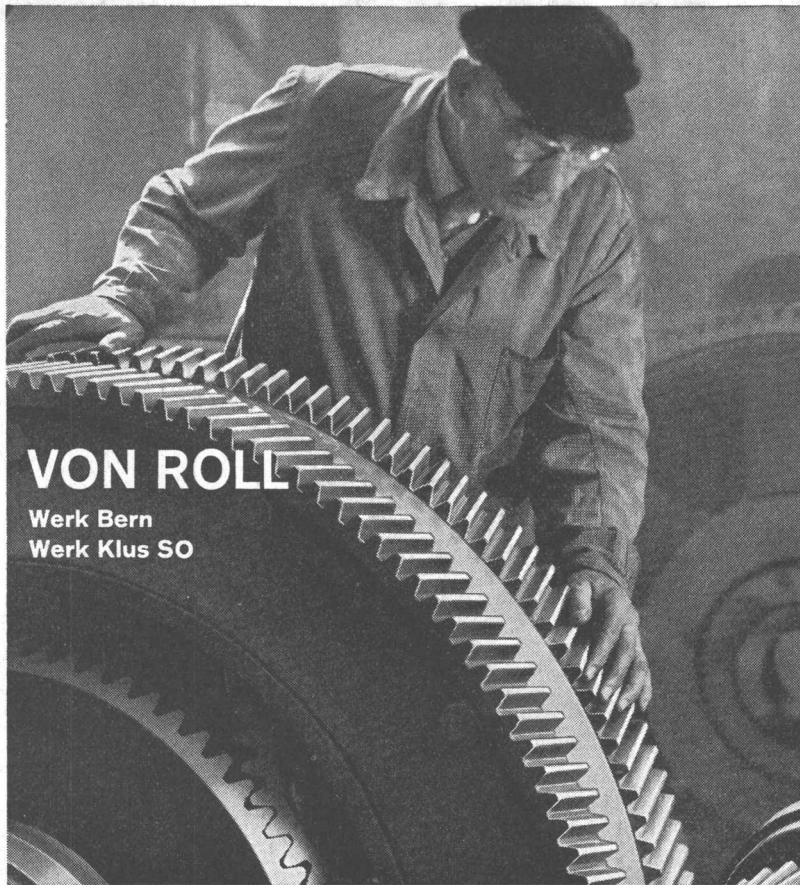
AG. für vorgespannten Beton  
und Zementwarenfabrik

Spezialfirma für hochwertige Betonwaren  
für alle Zwecke

Adliswil-Zürich Tel. (051) 91 68 44

Bahnüberführung mit vorgespannten Betonelementen  
in Wattwil





**VON ROLL**

Werk Bern  
Werk Klus SO

**Für hohe Qualität  
VON ROLL  
Verzahnungsarbeiten**

- Stirn-  
Verzahnungen
- Schnecken-  
Verzahnungen
- Kamrad-  
Verzahnungen
- Konische  
Verzahnungen
- Innen-  
Verzahnungen
- Zahnstangen-  
Verzahnungen
- Verzahnungen  
schaben

Verlangen Sie  
unser ausführliches  
Programm Nr. 733.

350-1

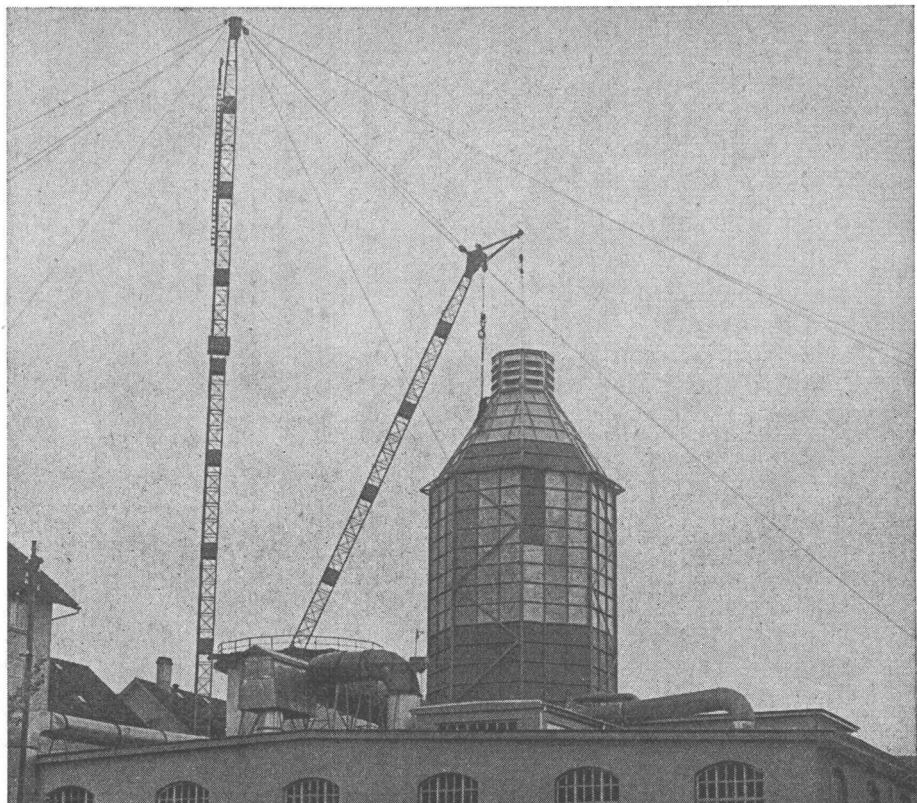
# HÜBSCHER & CO., SCHAFFHAUSEN

MASCHINEN- UND STAHLBAU

EBNATSTRASSE 131 TELEPHON (053) 5 35 19



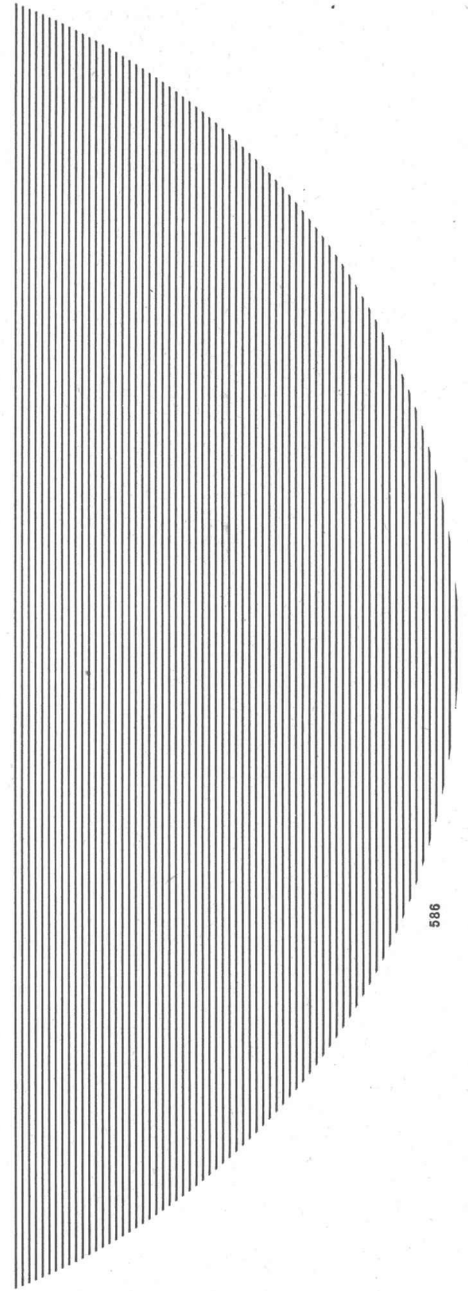
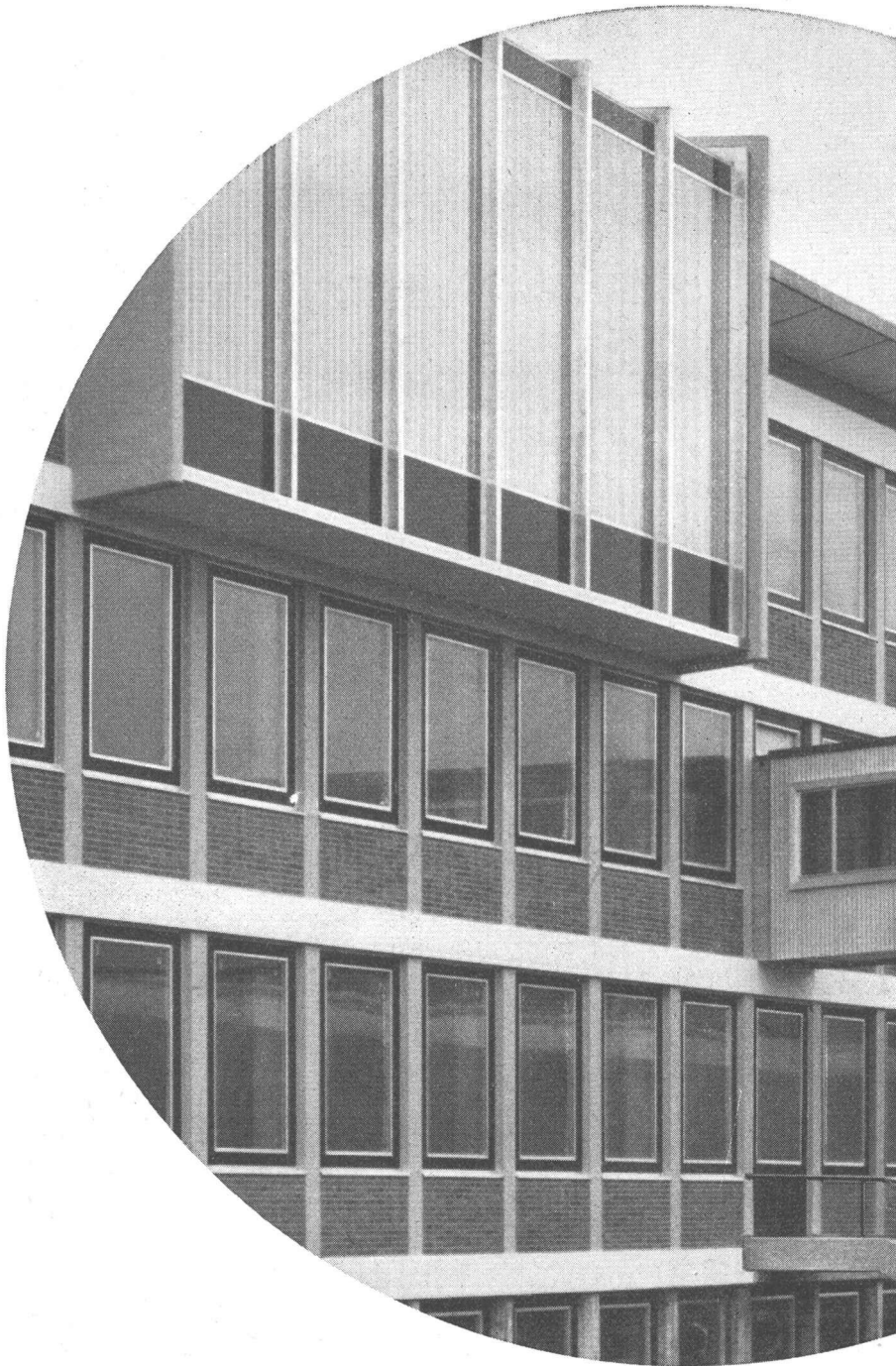
- Industriebau
- Stahlhochbau
- Stahlwasserbau
- Brückenbau
- Kran- und  
Förderanlagen
- Verladebrücken
- Windenantriebe



Abgasturm, Material: V<sup>2</sup>A + St. 37



# Klimatechnik für morgen: Klimakonvektor



586

Wie arbeitet eine Klimakonvektoranlage?

Frischluft wird in der Klimazentrale gereinigt und durch kleinbemesene Kanäle nach den zu klimatisierenden Räumen verteilt. In jedem Raum sind vorzugsweise unter den Fenstern Klimakonvektoren eingebaut, in denen die gereinigte Frischluft nachbehandelt und auf das im betreffenden Raum individuell einstellbare Klima gebracht wird. Damit

können höchste Komfortansprüche erfüllt werden.

Dieses Bild zeigt einen Teil des mit Sulzer-Klimakonvektoren ausgerüsteten neuen Gebäudes der Eidg. Materialprüfungsanstalt (EMPA) in Dübendorf.

Gebrüder Sulzer, Aktiengesellschaft  
Winterthur, Schweiz  
Abteilung Heizung und Lüftung

**Höchster Komfort**

**durch individuell einstellbares  
Raumklima.**

**Raumsparender Einbau.**

# SULZER