

Objektyp: **Advertising**

Zeitschrift: **Schweizerische Bauzeitung**

Band (Jahr): **80 (1962)**

Heft 50

PDF erstellt am: **24.09.2024**

### **Nutzungsbedingungen**

Die ETH-Bibliothek ist Anbieterin der digitalisierten Zeitschriften. Sie besitzt keine Urheberrechte an den Inhalten der Zeitschriften. Die Rechte liegen in der Regel bei den Herausgebern.

Die auf der Plattform e-periodica veröffentlichten Dokumente stehen für nicht-kommerzielle Zwecke in Lehre und Forschung sowie für die private Nutzung frei zur Verfügung. Einzelne Dateien oder Ausdrucke aus diesem Angebot können zusammen mit diesen Nutzungsbedingungen und den korrekten Herkunftsbezeichnungen weitergegeben werden.

Das Veröffentlichen von Bildern in Print- und Online-Publikationen ist nur mit vorheriger Genehmigung der Rechteinhaber erlaubt. Die systematische Speicherung von Teilen des elektronischen Angebots auf anderen Servern bedarf ebenfalls des schriftlichen Einverständnisses der Rechteinhaber.

### **Haftungsausschluss**

Alle Angaben erfolgen ohne Gewähr für Vollständigkeit oder Richtigkeit. Es wird keine Haftung übernommen für Schäden durch die Verwendung von Informationen aus diesem Online-Angebot oder durch das Fehlen von Informationen. Dies gilt auch für Inhalte Dritter, die über dieses Angebot zugänglich sind.

Ein Dienst der *ETH-Bibliothek*  
ETH Zürich, Rämistrasse 101, 8092 Zürich, Schweiz, [www.library.ethz.ch](http://www.library.ethz.ch)

<http://www.e-periodica.ch>

# SCHWEIZERISCHE BAUZEITUNG

WOCHENSCHRIFT FÜR ARCHITEKTUR / INGENIEURWESEN / MASCHINENTECHNIK

REVUE POLYTECHNIQUE SUISSE

ORGAN DES S. I. A. SCHWEIZERISCHER INGENIEUR- UND ARCHITEKTEN-VEREIN  
UND DER G. E. P. GESELLSCHAFT EHEMAL. STUDIERENDER DER EIDG. TECHN. HOCHSCHULE  
GEGRÜNDET 1883 VON ING. A. WALDNER / HERAUSGEGEBEN VON ING. W. JEGHER

*Fenster*



*Kiefer Zürich*

**BERCHTOLD & Co.**  
HEIZUNG • LÜFTUNG  
WARMWASSER  
**THALWIL**

**INDUSTRIE-HEIZUNG**  
HEISSWASSER  
STATT DAMPF

Telephon  
051/92 05 01

Patentanwälte

**E. BLUM & Co., ZÜRICH**

Gegründet 1878 Telephon 25 16 33  
Bahnhofstrasse 31

Anmeldung von Erfindungen

Fabrik- und Handelsmarken

Gutachten, Prozessberatung

**Steinzeug Embrach**  
Steinzeugfabrik Embrach AG für Kanalisation und chemische Industrie  
Embrach/ZH

**Verlag**

W. Jegher & A. Ostertag, Dianastrasse 5, Zürich / Tel. 23 45 07 / Postcheck VIII 6110  
Postadresse:  
Schweiz. Bauzeitung, Postfach Zürich 39

**Anzeigenverwaltung**

Mosse-Annoncen AG., Zürich 1, Limmatquai 94 / Tel. 24 26 00 / Postcheck VIII 1027

**Bezugspreise**

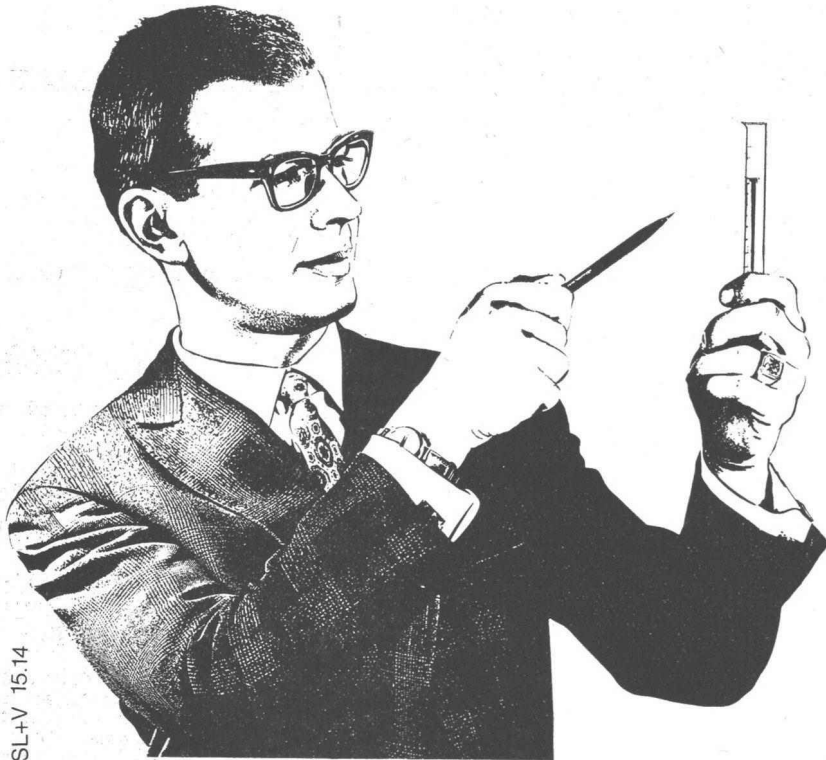
Einzelheft Fr. 1.80	Abonnements:		
	3 Monate	6 Monate	12 Monate
Schweiz	17.50	35.—	70.—
Ausland	19.—	38.—	76.—

Für Mitglieder des S. I. A., der GEP und des Schweiz. Technischen Verbandes sowie für Studierende der ETH, der EPUL und anerkannter schweiz. Technischer Mittelschulen ermässigte Preiskategorien nach Tarif.

**INHALT**

125 Jahre S. I. A. Von C. F. Kollbrunner . . . . .	837
Vorfabrizierte Schalenshedkonstruktion. Von H. Hossdorf . . . . .	838*
Verband Schweiz. Elektrizitätswerke und Schweiz. Elektrotechnischer Verein. Von A. Ziegler . . . . .	843
Erzeugung und Verwendung elektrischer Energie . . . . .	844
Amsterdamer Autotunnelbauten. Von E. Schnitter . . . . .	845*
Hotelprojekte und Gesamtplanung in Zürich. Von J. Schilling . . . . .	847*
Zürcherische Freizeitanlagen. Von B. Schnitter . . . . .	847
<b>Nekrologe</b>	
Feodor Hörnlmann. Heinrich Perl. Leonardus Eliza Spardaj . . . . .	848*
Paul Rühl, Heinrich Tuggener, Wilhelm Leupold. Henry Rüegg . . . . .	849
<b>Mitteilungen</b>	
Neuordnung der Schweizerischen Normung. Landwirtschaftliche Informationstagung über das Bauen mit Leca. Merkblatt für den Krantransport . . . . .	849
<b>Wettbewerbe</b>	
Wohnüberbauung Breitacker in Zollikon . . . . .	849
<b>Buchbesprechungen</b>	
Schweizer Burgen und Schlösser, von E. Probst. Architekten zeichnen, von C. Coulin . . . . .	849
Pulsating Combustion, by F. H. Reynst. Neuerscheinungen . . . . .	850
<b>Mitteilungen aus dem S. I. A.</b>	
Schweizerische Fürsorgekasse der technischen Berufe . . . . .	850
Vortragskalender . . . . .	850

# ARGOLITE beharzt im eigenen Werk



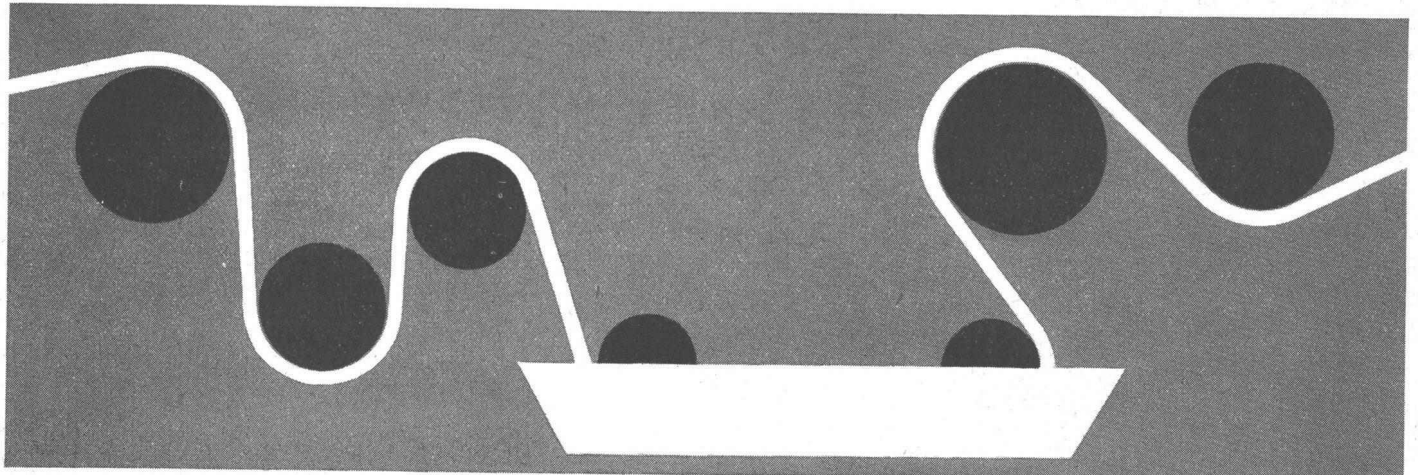
ARGOLITE ist durch und durch beste Schweizer Qualität. Die schweizerische Zellulose-Industrie liefert den grössten Teil der hochwertigen Zellulose, die schweizerische Chemie-Industrie das zähe Kunstharz-Material. Und selbstverständlich wird ARGOLITE von A – Z in unserem eigenen Werk in Willisau hergestellt.

Die hochwertigen Zellulose-Schichten beharzen wir nach modernsten Gesichtspunkten selbst. Das hat für Sie zwei entscheidende Vorteile: Die Qualität der ARGOLITE-Platten bleibt immer konstant – Abweichungen sind praktisch ausgeschlossen. Und Sie erhalten Kunststoff-Platten in einer Qualitäts-Vollendung, die wirklich ihresgleichen sucht.

Es kann Ihnen morgen schon nützen, wenn Sie mehr über ARGOLITE wissen. Erkundigen Sie sich deshalb heute noch bei Ihrem Lieferanten!

ARGOLITE – Punkt für Punkt überlegen

SL+V 15.14

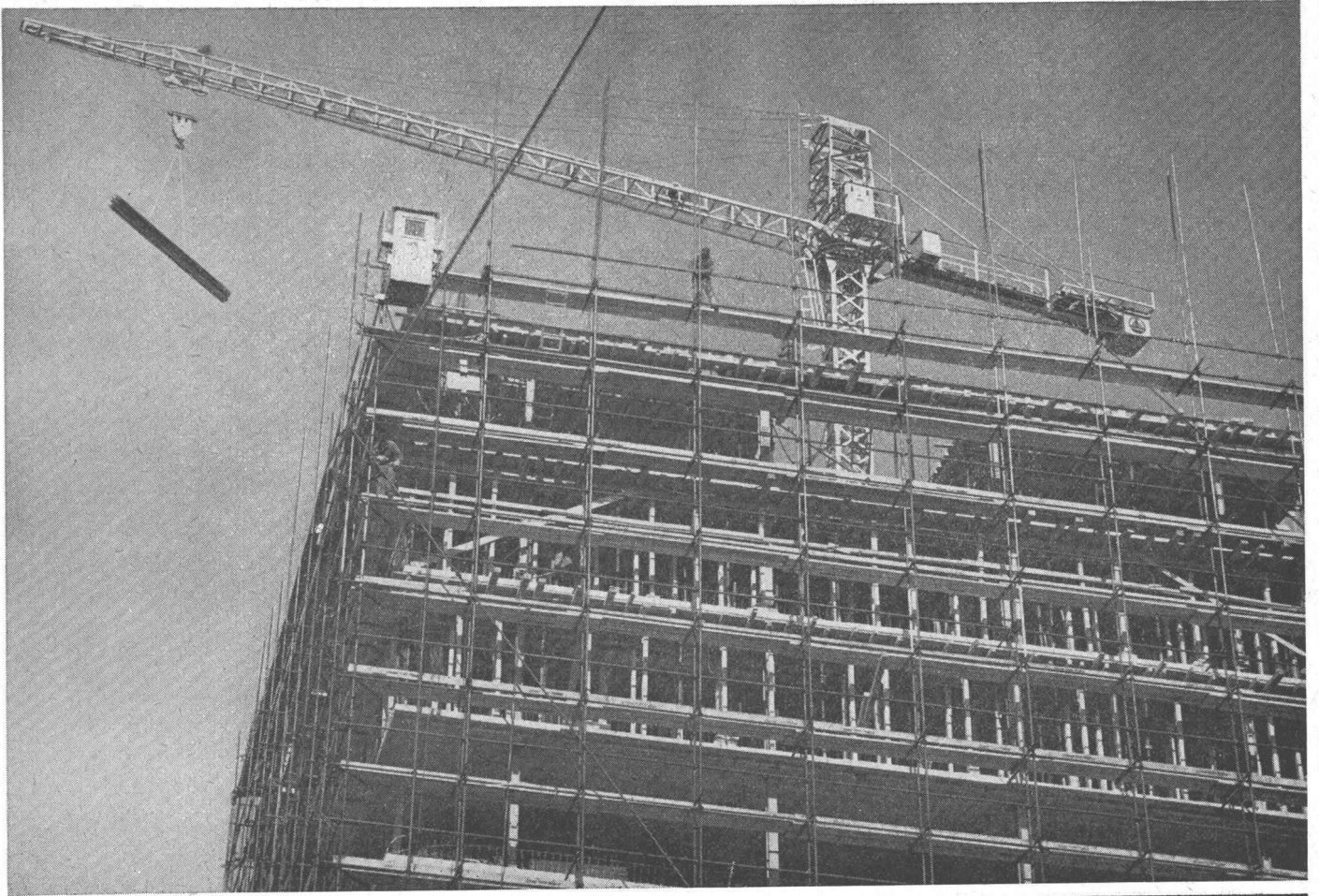


ARGOLITE AG, Willisau/LU 045/61912

# Argolite

## ARGOLITE-Verkaufsstellen:

Aarau	Sperrholz-Platten AG, Bahnhofstr. 102	064 / 2 33 02	Luzern	K. Herzog-Elmiger AG, Postfach Luzern 4	041 / 2 13 07
Aarburg	Braun-Brüning & Cie. AG	062 / 7 33 72	Mendrisio	Costruma S.a.g.l., via al Gas	091 / 4 44 09
Aarburg	Geiser & Co. AG	062 / 7 34 73	Oberdiessbach BE	Gebr. Jenni	031 / 68 31 33
Altschäftlen SG	Stark AG	071 / 7 54 78	Oberentfelden AG	Walter Gerber	064 / 3 77 69
Basel	Braun-Brüning & Cie. AG, Postfach Basel 18	061 / 34 61 10	Ollten	Born-Kohler AG, Tannwaldstr. 68	062 / 5 24 86
Bern	Johann Steimle, Rosenweg 37	031 / 45 64 66	Rapperswil	Plattenvertrieb	055 / 2 25 62
Biel	SABAG und Baumaterial AG, Silbergasse 40	032 / 2 24 21	Romont FR	Ernest Deillon SA, Gare	037 / 5 23 40
Buchs SG	Oswald Werlen, Plattenhandel	085 / 6 13 58	Rüschlikon ZH	Honegger, Lerch & Cie., Alte Landstr. 77	051 / 92 04 11
Châtilfens VD	Boismont SA	021 / 9 46 94	Schaffhausen	Paul Specht, Fischerhäuserstr. 18	053 / 5 32 24
Chur	Josias Gasser, Haldenstein-Station	081 / 2 14 60	Solothurn	Paul Marti, Luzernerstr. 898	065 / 2 32 09
Chur	I. P. Schmidt AG, Sägenstrasse 57/58	081 / 2 32 36	Thun	Hans Michel, Stockhornstr. 10	033 / 2 53 40
Genève-Vernier	Sciabois, Chemin Croisette	022 / 8 93 20	Wettingen AG	Knecht & Co. AG	056 / 6 72 67
Gossau SG	AG Braun & Co.	071 / 8 55 93	Willisau LU	Anton Küng, Sperrholz en gros	045 / 6 16 12
Kreuzlingen	Emil Fehr, Holzhandlung AG, Konstanzerstr.	072 / 8 47 44	Zug	Stadlin & Moos AG, Ibelstr.	042 / 4 54 54
Landquart	Arnold Gfeller, Schreinerbedarf	081 / 5 18 34	Zürich	Küchler & Cie. AG, Postfach Zürich 34	051 / 34 53 34
Laufenburg AG	Kuratle AG, Holzhandlung	064 / 7 33 38	Zürich	A. Mitterberger, Seilergraben 41	051 / 24 39 50
Lausanne	Charles Pilet, Chemin Marinet 8	021 / 24 02 51	Zürich	Ostag AG, Sperrholz, Zimmerlistr. 6	051 / 52 61 52
			Zürich	Saxer & Zimmermann, Schwamendingenstr. 42	051 / 48 68 58



# Schwing

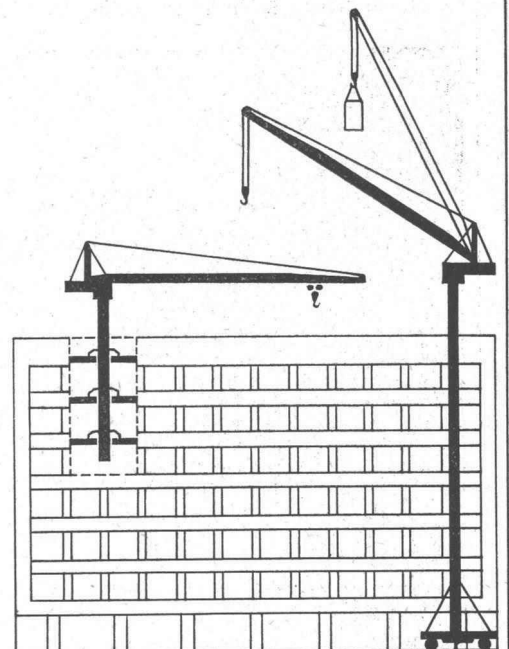
Universal-Kran

Der SCHWING-Kran wird als Kletter- oder Standkran eingesetzt. Je nach Bedarf kann der Ausleger horizontal mit Laufkatze oder als Wippausleger mit horizontalem Lastweg arbeiten.

Als Kletterkran wird der SCHWING in die obersten drei Decken eingespannt und klettert aus eigener Kraft mit dem Bau in die Höhe. Freistehend, auf Schienen fahrbar (mit oder ohne Kurvenfahrwerk) erreicht er durch Einsetzen von standardisierten Maststücken eine Höhe bis zu 47 m. (Als Standkran abgestützt über 100 m.)

Die hohe Arbeitsgeschwindigkeit, die grosse Tragfähigkeit und der Arbeitsbereich bis zu 80 m Durchmesser garantieren eine eindrucksvolle Leistung.

Dürfen wir Sie mit den vielseitigen Einsatzmöglichkeiten des modernen SCHWING bekanntmachen?



**Robert Aebi**<sup>AG</sup>

Zürich 1  
Uraniastrasse 31/33  
Telefon 051/23 17 50

# Isolieren im Hochbau

Fragen Sie die Spezialisten mit praktischer Erfahrung

## Baukork AG

Verkaufsbüro Zürich, Seestrasse 247

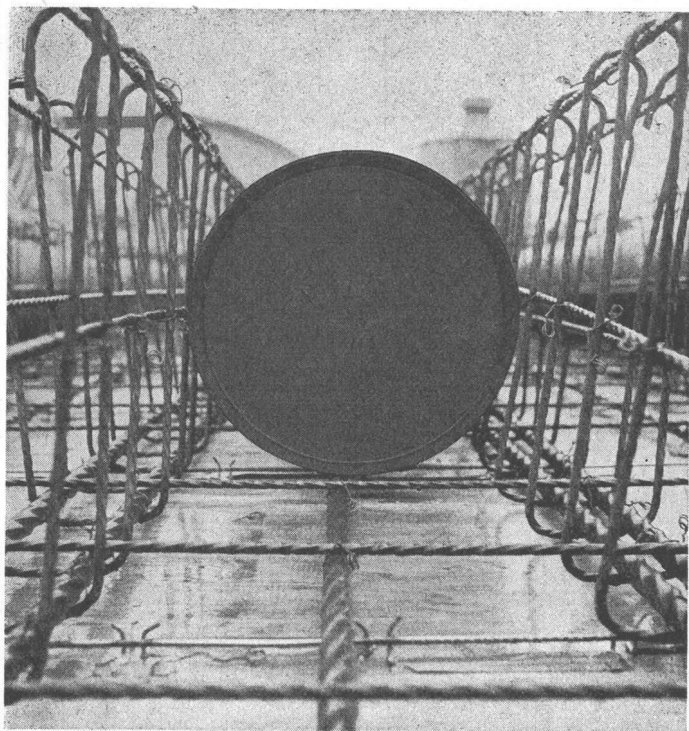
Telephon (051) 45 70 20 — Werk in Steinhausen/Zug

**Fassaden**  
**Flachdächer**  
**Decken**

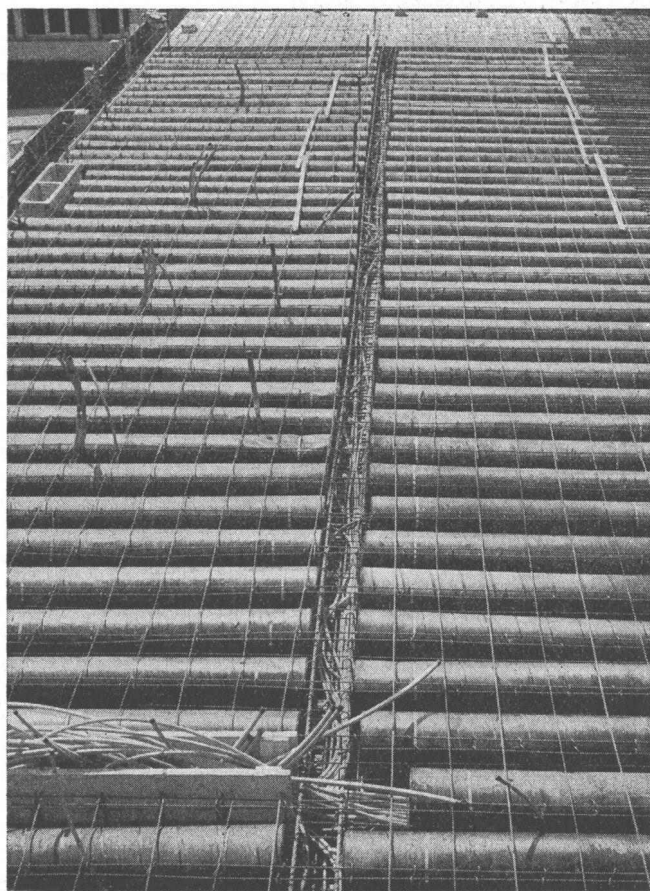
usw.

## Imprägnieranstalt A.G., Zofingen

Obere Brühlstrasse, Zofingen, ☎ 062 / 8 35 44



Aussparungs- und Schalungsrohr aus Hartpapier für Betonbauten.  
Ø bis 565 m/m. Längen nach Wunsch.



Neubau Ringier & Cie. AG, Zofingen, 3 Decken à ca. 700 m Rohr, 32 cm Ø



## Barra Frost – Chlorfreies Frostschutzmittel

in Pulverform für Beton und Eisenbeton. Barra Frost ermöglicht das Betonieren bei Temperaturen bis zu  $-7^{\circ}\text{C}$ . Es enthält keine metallkorrodierenden Stoffe – greift daher Eisen nicht an. Feste Dosierung: 3%

► Bei trockener und dicht verschlossener Lagerung praktisch unbeschränkt haltbar.

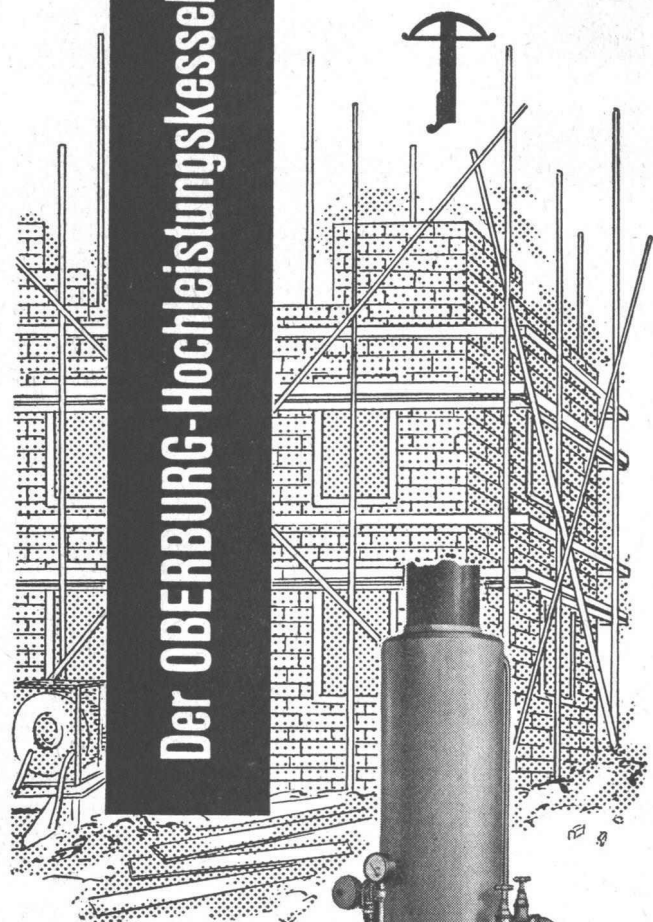


**MEYNADIER + CIE AG**

Zürich, Tel. 051/522211 - Bern - Chur - Lausanne - Locarno - Luzern - Sitten

th

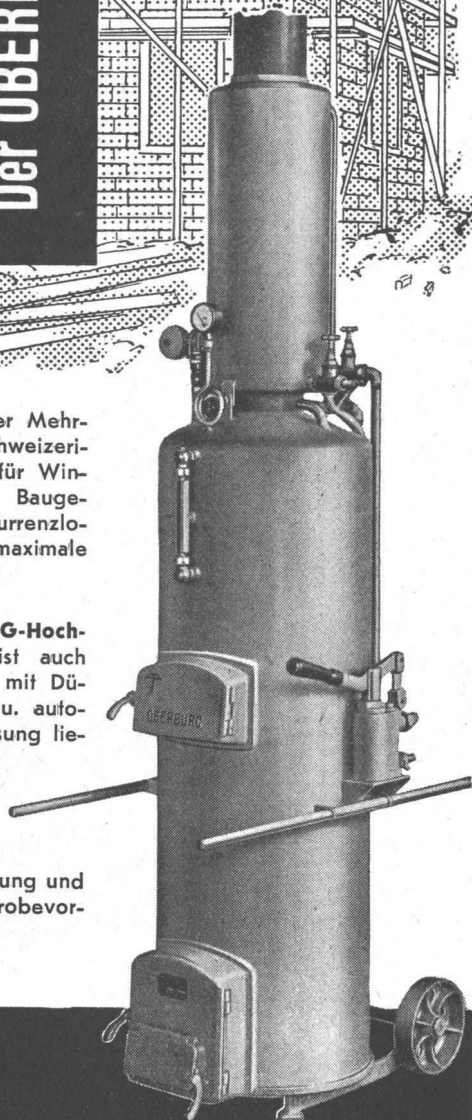
## Der OBERBURG-Hochleistungskessel



bietet als solider Mehrzweckkessel schweizerischer Herkunft für Winterarbeiten im Baugewerbe bei konkurrenzlosem Preis eine maximale Leistung

Der **OBERBURG-Hochleistungskessel** ist auch als Vollautomat mit Düsen-Ölbrenner u. automat. Wasserspeisung lieferbar.

Technische Beratung und unverbindliche Probevorführung durch



**NOTTARIS & WAGNER**

Eisengiesserei & Ofenfabrik Gegr. 1842  
Oberburg-Burgdorf Telefon (034) 2 30 11

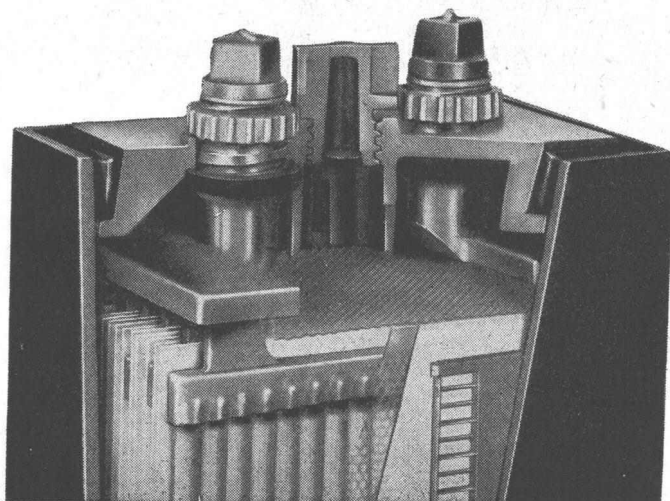
# Plus Tubax

## ist besser

**Spezial-Röhrchenplatten-Batterie für Traktion, Notstrom und Zugbeleuchtung**

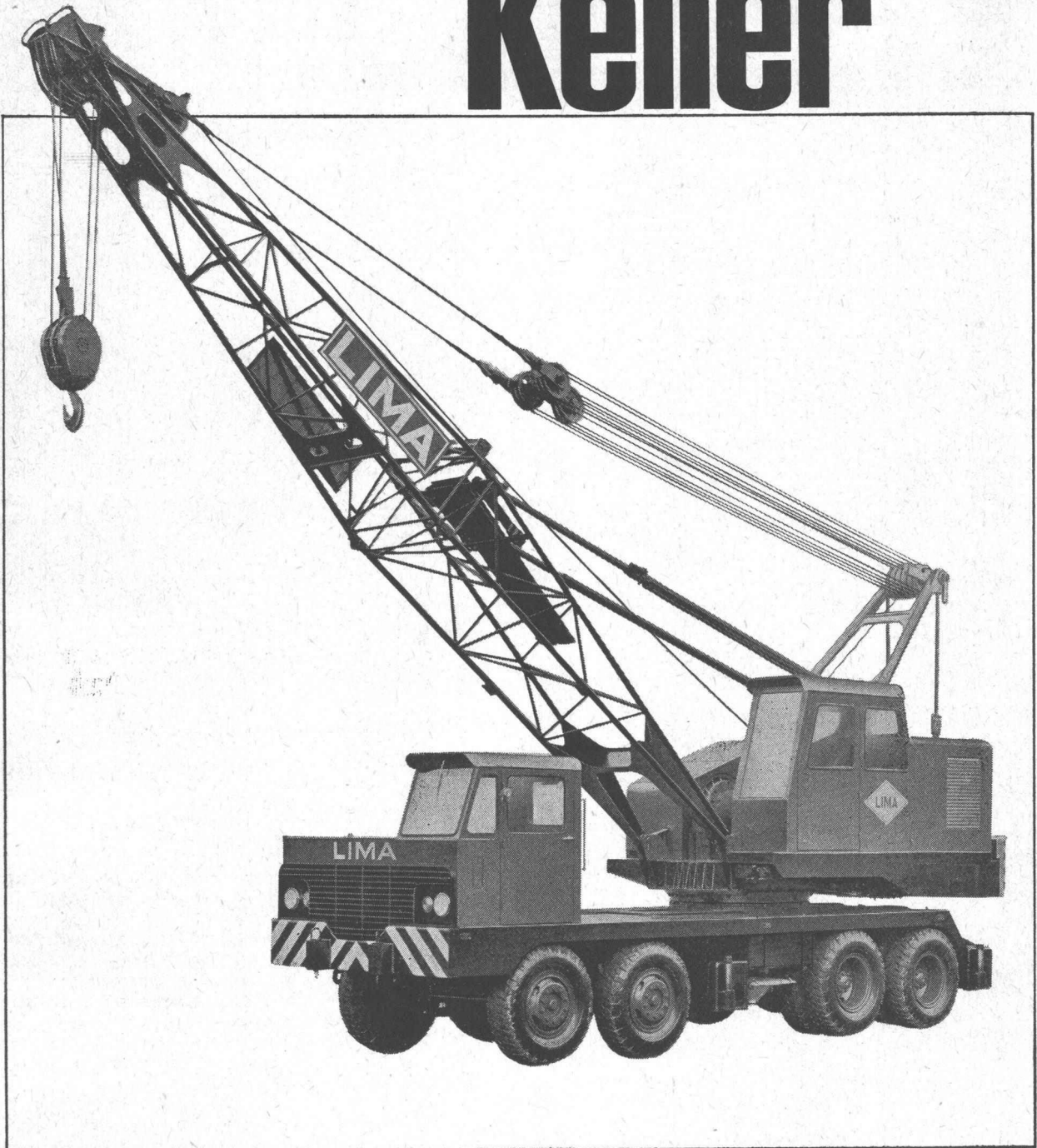
- 1** längere Lebensdauer, 4 Jahre Garantie kein Plattenwechsel
- 2** grössere Leistung, unerreichte Kapazität pro Raum- und Gewichtseinheit
- 3** kleinster Platzbedarf, Baukosteneinsparung bei stationären Anlagen
- 4** grösste Betriebssicherheit, kurzschluss-sichere Isolation, robuste Elementbecher
- 5** vergossene Elemente, sauber, keine Säureschäden

Plus AG Basel 6, Telephon 061-23 79 10



Charles Keller Wallisellen ZH

# Keller



## Lima Pneukranwagen

– die modernsten Pneukrane der Welt, druckluftgesteuert und für schwersten Einsatz konstruiert. Speziell lange Ausleger (Beispiel: der abgebildete Typ 250-T mit Standard-Ausleger 9 m und einer maximalen Auslegerlänge von 52 m, selbstaufstellend) ermöglichen rasche und wirtschaftliche Ausführung von Hochbauarbeiten. Modelle in verschiedenen Grössen mit 22-77 To. Tragkraft, lieferbar mit Schleppkübel und Greiferausrüstung. Unterbreiten Sie uns unverbindlich Ihre Arbeitsprobleme!

Charles Keller Baumaschinen, Tel. 051/933933

b + f corso 238



**MERK**  
PULLAX

der  
**All-Rad-Transporter**  
für schwierigste  
Verhältnisse

Schon mit dem 4-Rad-Antrieb und der günstigen Gewichtsverteilung vollbringt er Leistungen, die sonst kein Motorfahrzeug schafft. Mit dem Seilzug im Gleichlauf ist ihm kein Gelände zu steil und kein Boden zu schlecht.

20 PS Dieselmotor, 6 Vorwärts- und 2 Rückwärtsgänge. Seilspill auf Wunsch. Radstand verstellbar von 1.70 - 2.50 m. Aufbau mit wenigen Handgriffen auswechselbar! Dreiseitenkipper 1 m<sup>3</sup>, Rückwärtskipper, normale Ladebrücke, Tankaufbau, Schneepflug, Strassenbaugeräte usw. usw.



Hans Merk Dietikon / ZH

Maschinenfabrik - Tel. (051) 88 91 21

# Stanofon



Eine rasch aufgebaute Fernsprech-Verbindung für Industrie, Baugewerbe, Landwirtschaft, Zivilschutz etc.



1744

*Standard Telephon und Radio AG.*

Verkaufsabteilung Zürich 4,  
Zweierstrasse 35 Tel. 051/25 45 10

---

**Beton Eisen**

---

**aussen innen**

---

**oberirdisch und unter der Erde**

---

**im und unter Wasser**

---

**Isolation Schutz**

---



**Afratar**

Das bewährte Afratar hilft Ihnen als Isolations- und Dauerschutzmittel bei Bauten unter der Erde, im Wasser oder im Freien – ob Sie in Beton oder in Eisen konstruieren. Afratar-Fluid macht Eisenkonstruktionen wetterbeständig und ein zwei- bis dreimaliger Anstrich genügt als Dauer-Betonschutz. Mit Afratar D genügt sogar ein einmaliger Anstrich, um die gleiche Schichtdicke zu erreichen, wie bei zweimaligem Streichen mit üblichem Teerpechlack, es ist dazu unempfindlich gegen chemische Dämpfe und Sonnenbestrahlung. Doch für Trinkwasseranlagen, Futter-

silos, unter farbige Überzüge usw., verwenden Sie Afracel, das ebenfalls als Afracel-Fluid und Afracel dick erhältlich ist. Unsere Spezialisten raten Ihnen in jedem Falle gern und zuverlässig.

Chemische Spezialitäten für den Bautenschutz

---

**Siegfried Keller AG**

---

**Wallisellen 051/93 32 32**

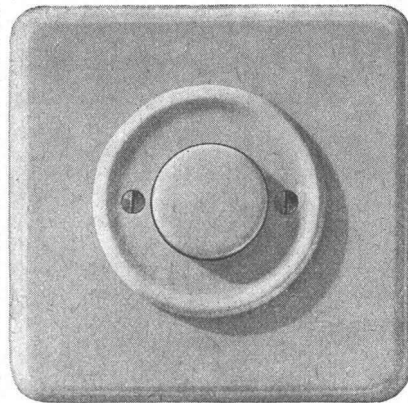
---



Wahren Sie sich Ihren Vorteil durch Verwendung von Xamax-Druckknopfschaltern! Wir bieten Ihnen Gewähr für die Richtigkeit Ihrer Entscheidung.

Denn Xamax-Druckknopfschalter sind nicht nur formschön, sondern dank ihrem elastischen Schaltmechanismus praktisch unverwüstlich.

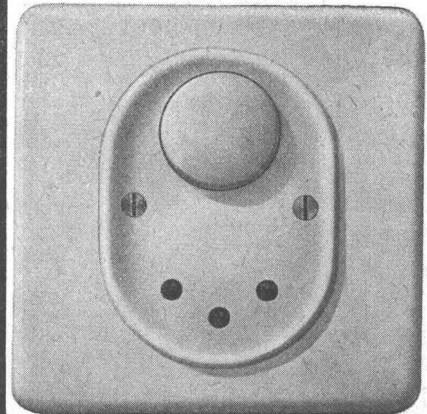
Ausserdem helfen sie Tapeten und Wände sauberhalten.



173 100 IGR cr

# Ihr Vorteil

173 100/12 IGR cr



Xamax AG Zürich-Oerlikon  
Telephon (051) 46 64 84

# xamax

# RENOLD

der Welt grösster  
Hersteller von  
Präzisionsketten

liefert

# 260

Ab Lager des Vertreters für die Schweiz:

**W. EMIL KUNZ**  
**ZÜRICH 31**  
Josefstrasse 53  
Tel. (051) 42 74 11

verschiedene Kettenantriebe der  
Lagerserie bis zu 140 PS in 36  
Uebersetzungen



**RENOLD CHAINS LIMITED • MANCHESTER**  
VERTRETUNGEN IN DER GANZEN WELT

442-1

# 2x Komfort



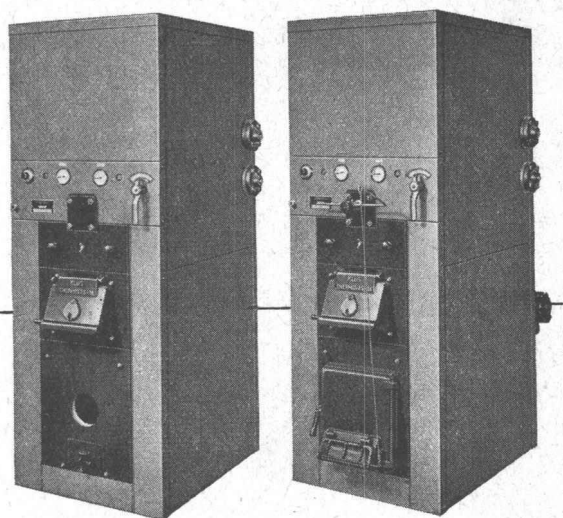
**VON ROLL**

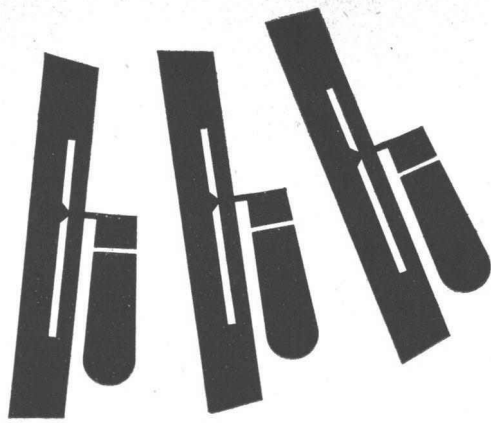
**Müheloses Heizen  
und jederzeit genügend Heisswasser**  
zu erstaunlich niedrigen Kosten –

das versprechen und halten die  
**VON ROLL Boiler-Heizkessel  
COMBIVAS**

Als Brennstoff dient Oel, wobei beim  
COMBIVAS-Doppelbrand ebenfalls  
brennbare Abfälle verwertet werden können.

VON ROLL AG. Werk Klus





**Der geschliffene, rötliche  
und warme Unterlagsboden**

Dem Architekten bietet er  
Vorteile – hilft  
sparen und rationalisieren

Zweimal Felsenit!

Der Bauherr hat Anteil an einem  
gesunden, warmen  
und schallhemmenden Boden



# Felsenit



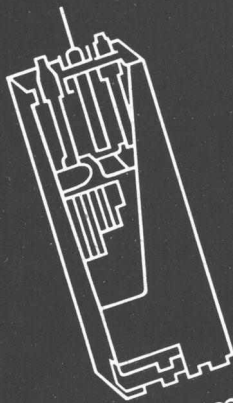
⌘ FU 10

Prospekte durch

Gips-Union AG, Zürich

# OERLIKON—PAM

die neue stationäre Röhrenplatten-Batterie  
in der Telefonzentrale

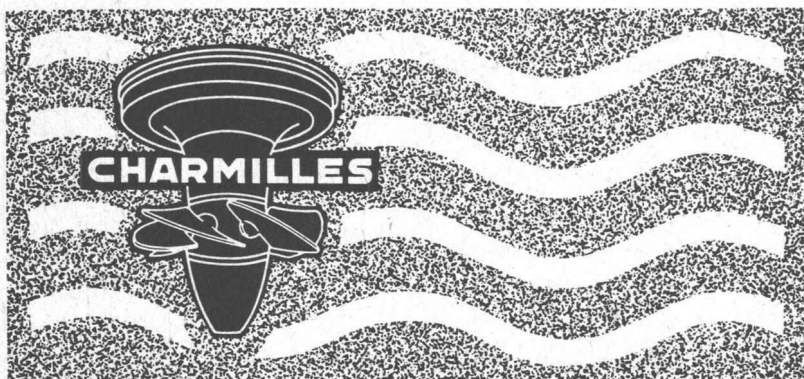


Accumulatoren-Fabrik Oerlikon Zürich 50

Wir senden Ihnen gerne Prospekte und technische Unterlagen

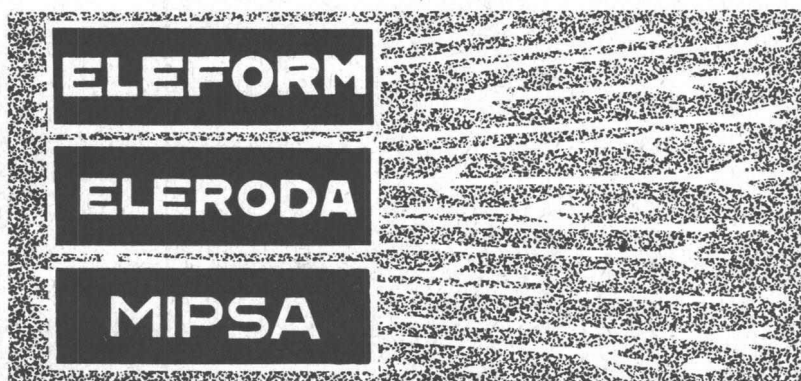


# CHARMILLES



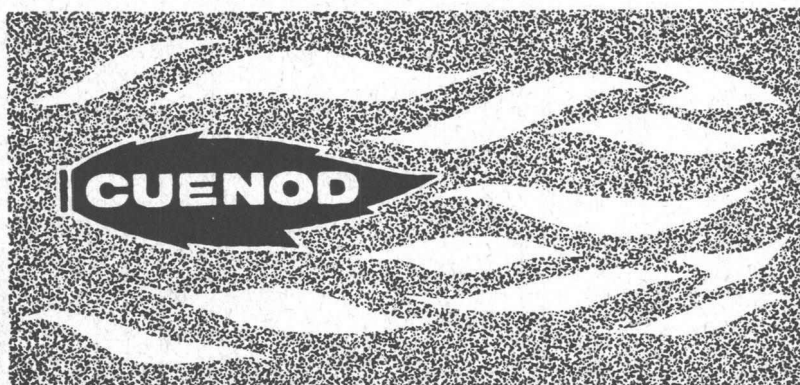
## DEPARTEMENT A:

TURBINES HYDRAULIQUES  
KAPLAN, FRANCIS, PELTON  
RÉGULATEURS, VANNES, PIVOTS  
POMPES A EAU LOURDE  
POUR L'ÉNERGIE NUCLÉAIRE  
— FONDERIE DE FER —



## DEPARTEMENT B:

MACHINES POUR L'USINAGE  
DES MÉTAUX  
PAR VOIE ÉLECTRIQUE  
MACHINES A RECTIFIER  
FREINS A AIR COMPRIMÉ ET  
ÉLECTRO - PNEUMATIQUES  
LIFTS POUR AUTOS ET CAMIONS



## DEPARTEMENT C:

BRULEURS A MAZOUT POUR  
TOUTES APPLICATIONS  
CIRCULATEURS SANS PRESSE-  
ÉTOUPE POUR CHAUFFAGES  
CENTRAUX

**ATELIERS DES CHARMILLES S.A., GENÈVE**

# Stützisolatoren aus ARALDIT\*



nach SEV-Normen

- Erhöhte, gleichmässige Festigkeit bei kleinerem Durchmesser.
- Dank der elastischen Struktur des Materials sind sie unempfindlich gegen normale Temperaturwechsel und halten grosse Stösse, wie sie bei Kurzschlüssen auftreten, aus.
- Absolut massgenau, daher untereinander auswechselbar.
- Grosse Kriechfestigkeit weil unhygroskopisch und säurefest.
- Eingegossene Befestigungsarmaturen, daher keine Luftzwischenräume die bei Ionisierung Radiostörungen verursachen.
- Keine Bruch- und Rissgefahr, selbst bei einem Leistungslichtbogen-Überschlag.



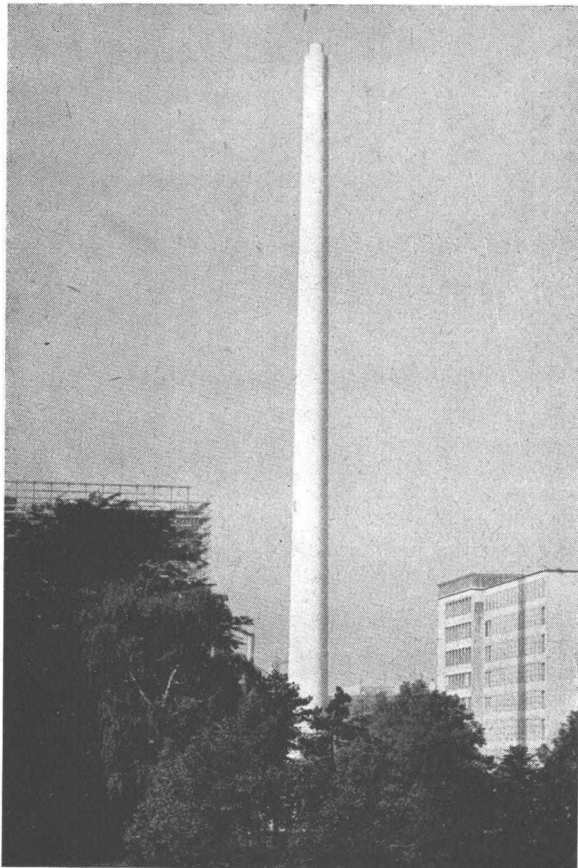
Unsere Prospekte sind  
zu Ihrer Verfügung

\*ARALDIT ist eine der CIBA  
geschützte Marke

## GARDY SA GENÈVE

TELEPHON 022/25 02 26

FABRIK ELEKTRISCHER APPARATE HOCH- UND NIEDERSpannung



## LITZLER & CO. AG. BASEL

### Kamin- und Feuerungsbau

Projektierung und Ausführung von:

Hochkaminen in  
Backstein und Eisenbeton

Industrieofenbau

Dampfkessel-Einmauerungen

Reparatur-Service

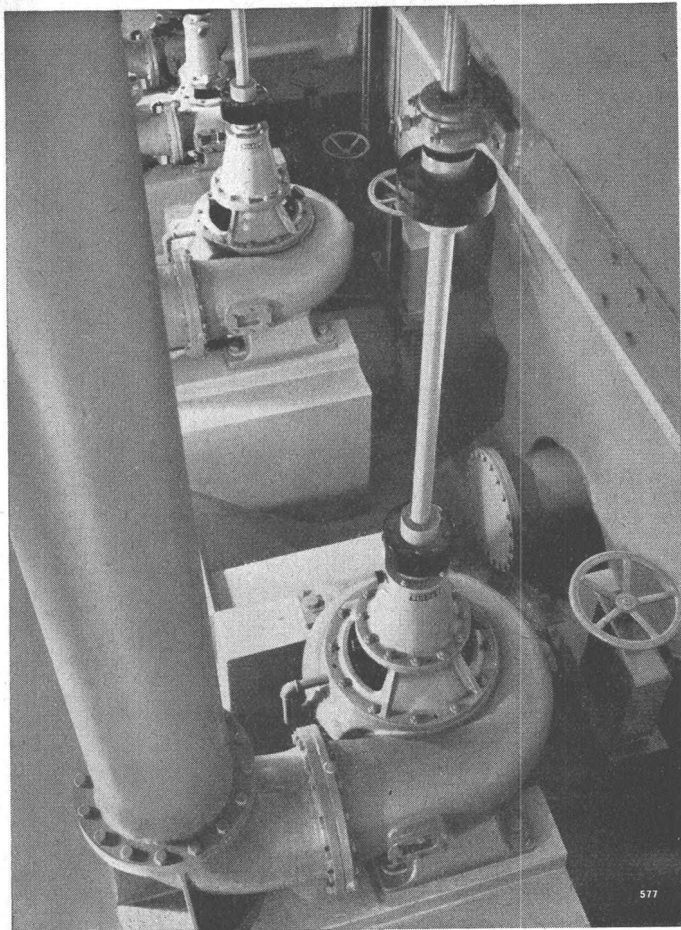
# SULZER

## Abwasserpumpwerke

Wir übernehmen — in Zusammenarbeit mit dem vom Bauherrn beauftragten Ingenieurbüro — die Projektierung, Ausführung und Montage vollständiger Ausrüstungen für Abwasserpumpwerke.

Abwasserpumpen, Rechengutzerkleinerer (Desintegratoren), Schlammumpen, Belüftungskompressoren, Faulraumheizungen.

**Gebrüder Sulzer, Aktiengesellschaft  
Winterthur, Schweiz**



**Unverwüstlich  
sind**

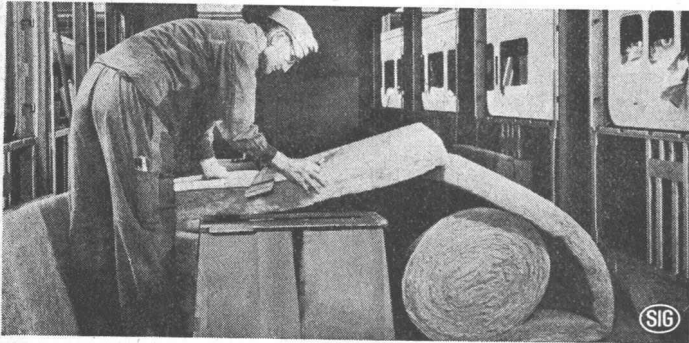
**Flintkote-  
Industrieböden**

Flintkote — der Strapazierbelag für höchste Belastungen in Fabrikationsräumen, SBB-Güterschuppen, PTT-Verladeräumen, Lagerhallen, Werkstätten, Speditionsräumen usw.  
Flintkote — fugenlos, fusswarm, schalldämpfend, staubfrei, gleitsicher!

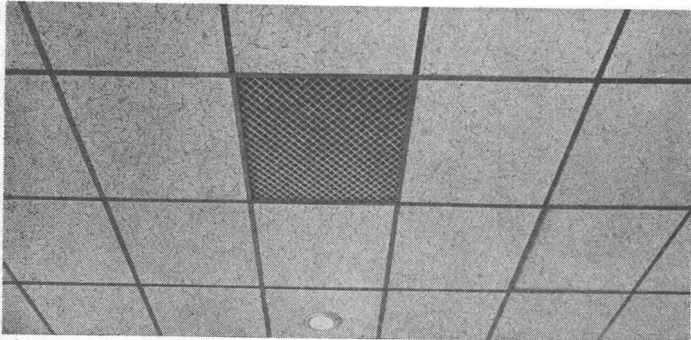
**Wanner AG Horgen**



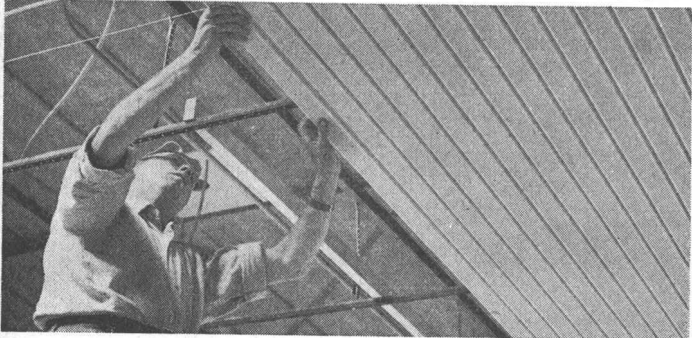
# Beratung für alle Probleme der Akustik



**ULTRALITE** Isoliermatte, langfaserig, erschütterungsfest und unbrennbar



**ULTRACOUSTIC** Schallschluckplatte, ungelocht, unbrennbar, hier in Hängerost



**DAMPA** Metalldeckenpaneele, demontierbar in Akustik- und Ventilationsdecken

Benützen Sie unseren  
technischen Dienst für  
die Lösung Ihrer Pro-  
bleme auf den ver-  
schiedenen Gebieten  
der Lärmbekämpfung!

**GARTENMANN ISOLATIONEN**

**C. Gartenmann & Cie AG**

Bern / Basel / Zürich / Genève / Fabrik und Lager in Zollikofen-BE

## zeitgemäss bauen

solomatic Raff-  
und Rollstoren

alu-color  
Aluminium-  
rollladen  
Jalousieladen  
Sonnenstoren  
Stoffrouleaux

Holz- und Stahl-  
blechrollladen  
Roll- und  
Scherengitter  
Kipp- und  
Schwenktore

Verdunkelungs-  
anlagen  
holoplast  
Trennwände

mit  
**GRIESSER**

Aadorf  
052 4 71 12

Basel  
061 34 63 63  
Bern  
031 2 26 42  
Genève  
022 33 82 04

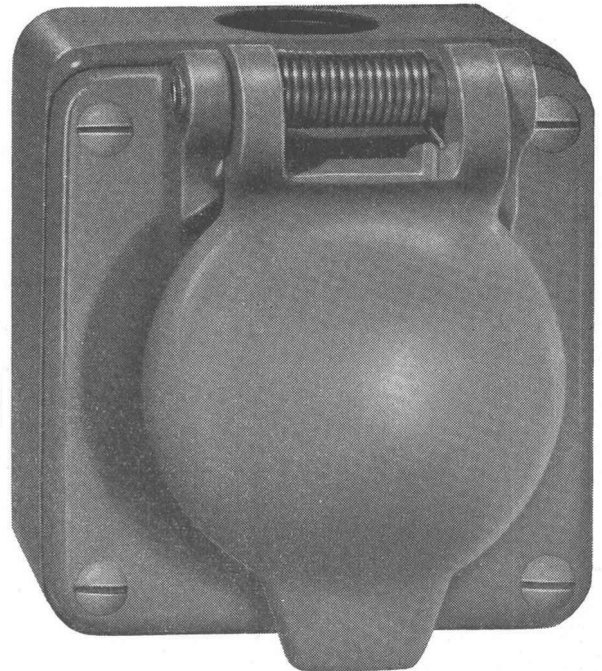
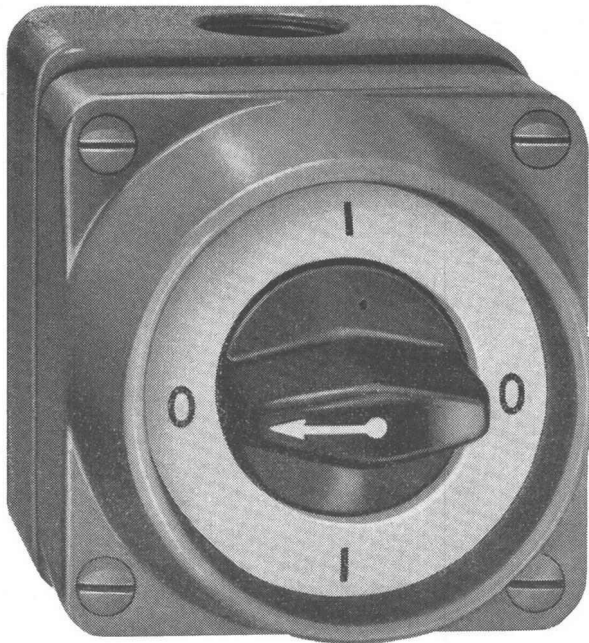
Lausanne  
021 26 18 40

Lugano  
091 3 44 31  
Luzern  
041 2 72 42  
St. Gallen  
071 23 14 76

Zürich  
051 23 73 98

Drehschalter und Steckdose,  
in Leichtmetall,  
grau farbgelblich,  
für feuchte Räume

# Feller



Adolf Feller AG Horgen

Série 8600AG Grösse:75/82 mm

8203 AG Grösse:75/82 mm

## Stahlfenster

Gebr.  
Tuchschmid AG  
Frauenfeld



20

Küchenkomfort in höchster Vollendung mit HAMO ultra, der vollautomatischen Geschirrwashmaschine. Gratisprospekte, Referenzenliste sowie Auskünfte verlangen Sie bitte bei



# HAMO

HAMO AG, BIEL-BIENNE  
 Solothurnstrasse 140  
 Fabrikation - Verkauf - Service  
 Tel. (032) 45522 / 44022

**Spezial-Betonröhren  
 «Phlomag»**

**comolli**

Comolli's Erben AG. Bremgarten  
 Telephon 057/71414

Vertretung für die Kantone Baselstadt und Baselland: **GEBR. KOHLER AG., LÄUFELFINGEN** Baumaterialienhandlung