

Objektyp: **Advertising**

Zeitschrift: **Schweizerische Bauzeitung**

Band (Jahr): **45/46 (1905)**

Heft 6

PDF erstellt am: **24.09.2024**

### **Nutzungsbedingungen**

Die ETH-Bibliothek ist Anbieterin der digitalisierten Zeitschriften. Sie besitzt keine Urheberrechte an den Inhalten der Zeitschriften. Die Rechte liegen in der Regel bei den Herausgebern. Die auf der Plattform e-periodica veröffentlichten Dokumente stehen für nicht-kommerzielle Zwecke in Lehre und Forschung sowie für die private Nutzung frei zur Verfügung. Einzelne Dateien oder Ausdrucke aus diesem Angebot können zusammen mit diesen Nutzungsbedingungen und den korrekten Herkunftsbezeichnungen weitergegeben werden. Das Veröffentlichen von Bildern in Print- und Online-Publikationen ist nur mit vorheriger Genehmigung der Rechteinhaber erlaubt. Die systematische Speicherung von Teilen des elektronischen Angebots auf anderen Servern bedarf ebenfalls des schriftlichen Einverständnisses der Rechteinhaber.

### **Haftungsausschluss**

Alle Angaben erfolgen ohne Gewähr für Vollständigkeit oder Richtigkeit. Es wird keine Haftung übernommen für Schäden durch die Verwendung von Informationen aus diesem Online-Angebot oder durch das Fehlen von Informationen. Dies gilt auch für Inhalte Dritter, die über dieses Angebot zugänglich sind.

# Schweizerische Bauzeitung

Wochenschrift

für Bau-, Verkehrs- und Maschinentechnik

Herausgegeben  
von

A. WALDNER

Dianastrasse Nr. 5, ZÜRICH II.

Verlag des Herausgebers. — Kommissionsverlag: Ed. Raschers Erben, Meyer &amp; Zellers Nachfolger in Zürich.

Organ

des Schweizer Ingenieur- und Architekten-Vereins und der Gesellschaft ehemaliger Studierender des eidg. Polytechnikums in Zürich.

**Abonnementspreis:**Ausland. 25 Fr. für ein Jahr  
Inland. . 20 " " " "**Für Vereinsmitglieder:**Ausland. 18 Fr. für ein Jahr  
Inland. . 16 " " " "  
sofern beim Herausgeber  
abonniert wird.**Abonnements**nehmen entgegen: Heraus-  
geber, Kommissionsverleger  
und alle Buchhandlungen  
und Postämter.**Insertionspreis:**Für die 4-gespaltene Petitzeile  
oder deren Raum 30 Cts.  
Haupttitelseite: 50 Cts.**Inserate**nimmt allein entgegen:  
Die Annoncen-Expedition  
RUDOLF MOSSB,  
Zürich,Basel, Bern, St. Gallen,  
Berlin, Breslau, Dresden,  
Frankfurt a. M., Hamburg,  
Köln, Leipzig, Magdeburg,  
München, Stuttgart, Wien.

Bd XLV.

ZÜRICH, den 11. Februar 1905.

N<sup>o</sup> 6.

Schulhaus und Turnhalle Lichtensteig.

## Bau-Ausschreibung.

Ueber die Ausführung von **Erd-, Maurer- und Steinmetzarbeiten** wird hiemit freie Konkurrenz eröffnet.Pläne, Bedingungen und Offertformulare können vom **13. bis 20. Februar** auf dem Rathaus in Lichtensteig (Interessenten wollen sich diesbezüglich gefl. an Herrn Seidel z. Rathaus wenden) oder beim bauleitenden Architekten, Herrn **O. Schröter**, Zürich IV, eingesehen werden. Zu persönlicher Auskunftgabe ist Herr Architekt Schröter am **20. Februar** auf dem Rathaus in Lichtensteig zu treffen.Verschlossene Offerten mit der Aufschrift «Schulhausbaute» sind an den Präsidenten des Schulrates, Herrn **A. Maeder**, bis zum **4. März a. c.** einzusenden.

Lichtensteig, den 7. Februar 1905.

Der Schulrat.

## Neubau der Toggenburger Bank, Filiale Rorschach.

Zur öffentlichen Konkurrenz werden ausgeschrieben: **Die innern Granitarbeiten (Treppen), Holzrolladen, Gipser-, Stuccateur-, Glaser-, Schreiner-, Kunstschlosser- und Malerarbeiten, Wand- und Bodenbeläge (Platten, Parquet, Linoleum, Kork etc.).**Pläne, Bedingungen und Eingabeformulare liegen von Donnerstag den **16. Februar** an, je vormittags von 10—12 Uhr auf dem Bureau des Unterzeichneten zur Einsicht auf.Die Offerten sind bis **25. Februar 1905** verschlossen mit der Aufschrift „Neubau der Toggenburger Bank, Filiale Rorschach“ an den Präsidenten der Baukommission, Herrn Gemeindecammann **Hintermeister**, einzureichen.

Rorschach, den 11. Februar 1905.

Adolf Gaudy, Architekt.

## Neubau der thurgauischen Kantonalbank in Weinfelden.

Die **Schlosserarbeiten** werden zur öffentlichen Konkurrenz ausgeschrieben.

Pläne, Bedingungen und Eingabeformulare können im Bureau des Bauführers in Weinfelden eingesehen werden.

Die Offerten sind bis zum **16. Februar 1905** verschlossen, mit der Aufschrift «Bauarbeiten Neubau thurg. Kantonalbank in Weinfelden» an den Unterzeichneten einzureichen.

Frauenfeld, den 7. Februar 1905.

Alb. Brenner, Architekt.

## Personen- u. Warenaufzüge

liefert als Spezialität

J. Ruegger, Maschinenfabrik, Basel.  
Birsigstrasse 5.

## Ausschreibung einer Geometer-Stelle

Beim **Vermessungsamt der Stadt Zürich** ist eine Geometerstelle neu zu besetzen. Die Besoldung beträgt je nach Leistungen und Dienstalder 2500 — 5000 Fr.Bevorzugt werden patentierte jüngere Geometer, welche sich namentlich auch über gute Leistungen im Zeichnen ausweisen können. Tüchtige, gutempfohlene Bewerber wollen ihre schriftlichen Anmeldungen mit Zeugnisabschriften über Bildungsgang, praktische Tätigkeit und Gehaltsansprüche bis zum **16. Februar 1905** dem **Vorstande des Bauwesens I**, Stadthaus Zürich, einsenden.

Allfällige Auskunft über Dienst- und Anstellungs-Verhältnisse erteilt der Stadtgeometer, Zähringerplatz 3.

Zürich, den 31. Januar 1905.

Kanzlei des Bauwesens I. Abt.

## Stellen-Ausschreibung.

Die Gemeinde **Neuhausen** ist im Falle, einen **Gemeindeingenieur** sofort fest anzustellen. Bewerber haben sich über den Besitz eines Patentes als Konkordatsgeometer, sowie über Kenntnisse im Ingenieurfach auszuweisen. Ueber die näheren Verhältnisse, wie Antritt, Besoldung etc., erteilt Auskunft Herr **J. Moser, Gemeindepräsident**, an welchen spätestens bis zum **24. Februar a. c.** Anmeldungen zu richten sind.

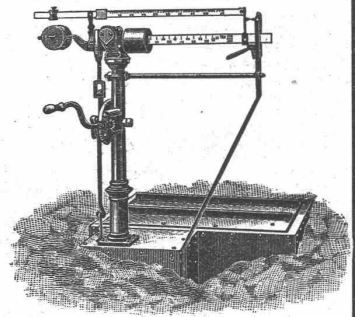
Neuhausen, den 8. Februar 1905.

Der Gemeinderat.

## J. Ammann & Cie. Waagenfabrik, Ermatingen.

Filiale in St. Gallen:  
H. Wild, Eichmeister.

### Waagen in allen Konstruktionen

von 1 bis 50 000 kg Tragkraft.  
Lieferanten für eidg. Post- und  
Zoll, Direktion der eidg. Bauten,  
eidg. Konstr.-Werkstätte S. B. B.,  
Rhät. Bahn, J. S., Sihltalbahnhof,  
Gaswerke Zürich, Bern, St. Gallen,  
Basel, Luzern, Freiburg, Kon-  
stanz, Padua u. s. w.Jahres-Prod.  
40,000 Tonnen.

Chamotte-  
"Rhenania" A.G.  
Bendorf a./Rh.  
Dinas.

Zweifabrikanten:  
Forstb. Aachen,  
Neuwied-Sinzig

Erstklassige, hochfeuerfeste und säurefeste Fabrikate.

## Schweizerische Bundesbahnen Kreis II. Bahnhofumbau Basel.

Zur Konkurrenz wird ausgeschrieben:

1. Die Ausführung der Unterbauarbeiten für die Ueberführung der St. Jakobsstrasse mit Tieferlegung der Stammlinie und Erstellung einer zweiten Spur der Verbindungsbahn von der Münchensteinerstrasse bis zur Hardtstrasse, mit zirka 56 000 m<sup>3</sup> Erdbewegung, 5200 m<sup>3</sup> Mauerwerk und 1100 m<sup>3</sup> Chaussierung.

2. Die Lieferung der Eisenkonstruktion, zirka 87 Tonnen Gewicht, und die Einbetonierung derselben.

Pläne, Vorausmasse und Ausführungsbestimmungen können im Bureau des Obergeringens in Basel, Leimenstrasse 2, eingesehen werden.

Schriftliche Uebernahmsangebote sind bis 9. März 1905, abends 6 Uhr, verschlossen der unterzeichneten Kreisdirektion einzureichen mit der

Ueberschrift: «St. Jakobsstrassenüberführung } a) Unterbau»  
b) Eisenkonstruktion».

Später eintreffende Angebote finden keine Berücksichtigung.

Basel, den 1. Februar 1905.

Kreisdirektion II  
der Schweizerischen Bundesbahnen.

## Schweizerische Bundesbahnen Kreisdirektion II.

### Stellenausschreibung.

Vakante Stelle: Bauleitender Architekt für den Bahnhofumbau Basel. Erfordernisse: Abgeschlossene Hochschulbildung. Mehrjährige Praxis im Baufache. Nachweis über erfolgreich geleitete grössere Bauten.

Besoldung: Fr. 4500.— bis 6500.— pro Jahr.

Anmeldungstermin: 28. Februar 1905.

Anmeldung schriftlich an die Kreisdirektion II der Schweizerischen Bundesbahnen in Basel.

Bemerkungen: Dienstantritt 15. Mai 1905.

Basel, den 25. Januar 1905.

Kreisdirektion II.

## Technikum in Genf.

Fach-Schule für Bautechniker, Zivil-Ingenieure,  
Mechaniker und Elektrotechniker.

Anstalt modernsten Charakters; Unterricht ebensowohl theoretisch als praktisch. Zeichensäle, Werkstätten und Laboratorien mit allen denkbaren Bequemlichkeiten, Einrichtung nach den neuesten Prinzipien der Hygiene.

In den Ateliers wird praktisch betrieben: Photographie, Galvanoplastik, elektrotechnische Arbeiten, Zurechtung und Montage von neuen Maschinen, Präzisions-Werkzeugmaschinen, elektrischen Motoren u. a. m.

Auskunft und Prospekt zu beziehen durch die

Direktion de l'Enseignement professionnel à la Prairie,  
22, Rue de Lyon, GENÈVE.

## Geiger<sup>sehe</sup> Fabrik, G. m. b. H. für Strassen- und Hausentwässerungs-Artikel

— Karlsruhe i. B. —

Spül- und Absperr-Vorrichtungen für Kanäle, Kläranlagen u. s. w.  
Schachtabdeckungen.

Sinkkasten für Strassen-, Hof- und Haus-Entwässerung.

Kran- und Schlammabfuhr-Wagen zum Reinigen von Sinkkasten.

Bewährte Konstruktionen. — Höchste Auszeichnungen. — Solide Ausführung.

Man verlange illustriertes Preisbuch gratis.

In nahezu 200 Städten in Verwendung, unter andern in:  
Breslau — Dresden — Düsseldorf — Frankfurt a. M. — Hannover — Innsbruck  
Karlsruhe — Kiel — Köln — Mannheim — Mülhausen i. E. — München — Posen  
Sofia — Stettin — Strassburg i. E. — Stuttgart — Wien — Zürich u. s. w.

## Technikum Strelitz, Mecklenb.

Ingen.-, Malster-, Technikerkurse. + Masch. u. Elektrotechn.  
Hoch- u. Tiefbau. + Eisenkonstr. + Tischlerei. + Lehrwerkstatt.  
Eintr. tägl. Einzelunterr. Abgek. Stud. Progr. gratis.

## Zu verkaufen: elektrische Lichtanlage

Eine noch sehr gut erhaltene, bis vor kurzem im Betrieb befindliche bestehend aus;

2 horizontalen Tandem-Compoundmaschinen mit Doppelschiebersteuerung und Kondensation, System Escher Wyss & Cie. Leistung normal 60 P.S., maximal 90 P.S., bei 7,5 Atmosphären und 150 Touren; mit allem Zubehör.

2 horizontale Flammrohrkessel mit einer Anzahl Siederöhre von total 70 m<sup>2</sup> Heizfläche, komplett mit allem Zubehör; ferner mit 2 horizontalen zylindrischen Vorwärmern und einem Injektor.

1 Laufkran für 2000 kg.

2 Gleichstrom-Dynamo Oerlikon, jede für 120 Volts und 500 Ampères bei 500 Touren.

1 Reserve-Kollektor.

ca. 100 m Bleikabel.

1 Schaltanlage.

Die Anlage kann während der üblichen Bureauzeit besichtigt werden. Anfragen sind an die **Verwaltung des Stadttheaters Zürich** zu richten. Der Verkauf wird beabsichtigt, weil die Anlage durch die Lieferung des Stromes durch das städt. Elektrizitätswerk überflüssig geworden ist.

## Stelle-Ausschreibung.

Zur Vollendung der Katastervermessung der Stadt Luzern ist infolge Ablebens des bisherigen Inhabers die Stelle des

### Stadtgeometers

sofort neu zu besetzen. Voraussichtliche Dauer der Anstellung ca. zwei Jahre.

Die Anstellungsbedingungen können auf der unterfertigten Direktion eingesehen werden.

Bewerber, die im Besitze des Konkordatsgeometerpatentes sein müssen, wollen ihre Anmeldungen bis zum 20. Februar der Baudirektion der Stadt Luzern zuhanden des Stadtrates einreichen.

Luzern, den 7. Februar 1905.

Namens der Baudirektion der Stadt Luzern,  
Der Direktor: **O. Schnyder.**

**Aktien-Gesellschaft „Union“ in Biel**  
FABRIK IN METT.  
I. Schweizerische Fabrik für elektrisch geschweisste Ketten  
+ Patent Nr. 27199.  
— Ketten aller Art. —  
für industrielle u. landwirtschaftliche Zwecke.  
Grösste Leistungsfähigkeit. Ketten von höchster Tragkraft.

## Aubert, Grenier & Cie.

Cossonay-Gare

fabrizieren als

Spezialität:



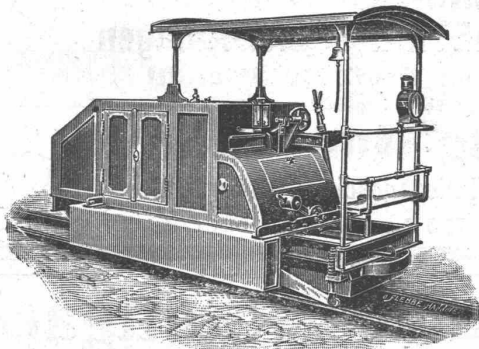
für  
Kranen,  
Aufzüge,  
Transmissionen,  
Verankerungen,  
Gerüste, Seilbahnen,  
Bergwerke, Blitzableiter  
etc. etc.

aus **Flusseisen** u. **Gusstahldraht**  
von **höchster Bruchfestigkeit.**





**Gasmotoren-Fabrik Deutz**  
**Filiale Zürich**  
 Waisenhausgasse 7, b. Hauptbahnhof.



**Benzin-Lokomotiven**

für Feldbahnen, Fabrikgeleise, Strassenbahnen.

Billiger, absolut gefahrloser Betrieb, kein Geruch und keine Rauch- und Russbelästigung, kein Anheizen. Jederzeit sofort betriebsbereit.

**Benzin- und Petrol-Lokomobilen**

Schiffsmotoren, Motorboote

Gas-, Benzin-, Petrolmotoren

von 1/2—1200 P. S. und darüber.

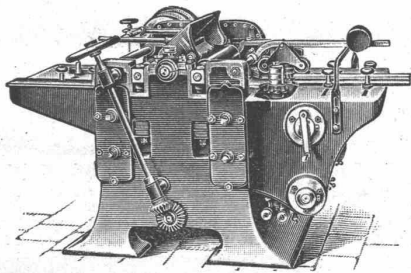
**„Deutzer Kraftgasmotoren“**

v. 4—6000 P. S. Kohlenverbr. 1 1/2—3 Cts. pr. Pferdekraft u. Stunde.

66,000 Motoren im Betrieb.

**Fabriken Landquart A.-G.**

Schweiz



bauen als Spezialität:

**Säge- und Holzbearbeitungsmaschinen**

jeder Art, neuester Konstruktion.

**Bandsägen, Abricht- u. Hobelmaschinen**

mit Ringsehmerlager,

**moderne Transmissionen.**

Courante Maschinen auf Lager.

Auf Wunsch Prospekte und  
 Ingenieurbesuch.

**Polytechnisches Institut, Friedberg i. F.**  
 Akademische Lehranstalt mit Spezial-Kursen bei Frankfurt a. M.  
 für **Architekten und Bauingenieure.**

In einer schweizerischen Maschinenfabrik ist die Stelle des

**Chefs der Kesselschmiede**

zu besetzen. — Gute theoretische und praktische Ausbildung mit sicherer Erfahrung im Kessel- und Schiffsbau, fester und ruhiger Charakter sind Hauptanfordernisse. Es wird nur auf eine erste Kraft reflektiert. Anmeldungen mit Curriculum vitae, Zeugnissen, Referenzen und Photographie, nebst Angabe über Zeitpunkt des Eintrittes und Ansprüche erbeten unter Chiffre Z. Y. 749 an die Annoncen-Expedition **Rudolf Mosse, Zürich.**

**Grössere Fabrik nebst grossem Terrain**

infolge Liquidation **sofort zu verkaufen.**

Bahnstation Nähe Zürich (Limmattal), 16 000 m<sup>2</sup> Land. **Fabrikbau** von 1000 m<sup>2</sup> Bodenfl., Dampfkessel, Dampfmaschine, Wasser- und Gas-einrichtung, eigene elektr. Beleuchtung.

**Bureaugebäude**, zweistöckig, 400 m<sup>2</sup> Bodenfl., mit zugehörigem Mobiliar.

Das Ganze für jede Industrie geeignet.

Gefl. Anfragen unter Chiffre Z. B. 102 an **Rudolf Mosse, Zürich.**

**Industrie.**

Eine grössere Landgemeinde des Kantons Zürich, unweit einer Stadt, Bahnstation der S. B. B., mit guter Zugverbindung, wünscht mit einigen Industriellen, die geneigt wären in dieser Ortschaft Industrie einzuführen, in Unterhandlung zu treten. Elektr. Kraft, elektr. Licht, Wasser nach Bedarf, würde zu ausserordentlich billigen Preisen abgegeben. Geleiseanschluss leicht möglich. Bauland zu billigem Preise, event. gratis erhältlich. Gefl. Anfragen unter Chiffre Z. X. 748 an die Annoncen-Expedition

**Rudolf Mosse, Zürich.**



Verlangen Sie Gratisproben.

Der beste  
**Bleistiftgummi**

ist die gesetzlich geschützte Marke „Pythagoras“. Derselbe radiert vorzüglich, ohne das Papier im geringsten anzugreifen.

**Gebrüder Scholl, Fraumünsterstr. 8, Zürich.**

**Kunstgewerbliche Anstalt**

für Glasmalerei, Glasätzerei und Kunstverglasungen.

**Fried. Berbig, Zürich II**

Gegründet 1877.

Gegründet 1877.

**Glasmalereien** für Kirchen und Profanbauten.

**Moderne Kunstverglasungen**

in Bleifassung, für Veranden, Treppenhausefenster, Einfallende Oberlichter und Glasabschlüsse mit Verwendung der farbenreichsten amerik. Opalescentgläser, englische Riffel- und Ornamentgläser.

**Metallverglasungen**

in Messing, Kupfer u. Nickelfassung, für Möbel, Glasabschlüsse und Türfüllungen in farbigen und facettierten Gläsern.

Farbenskizzen und Kostenberechnungen zu Diensten.

**Höchste  
 Auszeichnungen.**

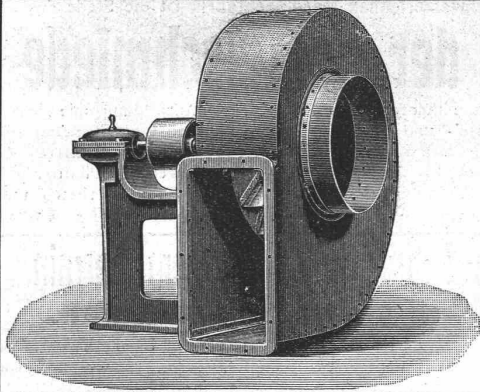
**J. Rukstuhl, Basel**

erstellt auf Grundlage vieljähriger Erfahrung

**Centralheizungen**

aller Systeme

**Warmwasser — Niederdruckdampf etc.**



# Bis 68% Kraftersparnis 68%

ergeben unter **Garantie** die patentierten

## VENTILATIONS-, ENTSTAUBUNGS- und SPAENETRANSPORT-Anlagen

**System Prof. Dr. Prandtl**

gegenüber allen andern Systemen.

### A. Kündig-Honegger & Co., Ventilationsgeschäft, Zürich.

Innert 2 Jahren wurden **über 150 Anlagen** nach System Prof. Dr. Prandtl ausgeführt.

## Königl. Baugewerkschule in Stuttgart.

Das Sommersemester 1905, welches die Vorklasse, sowie die Klassen I, II, III und V der Hochschule für Bautechniker umfasst, beginnt am 27. März und endigt am 31. Juli. Aufnahmegesuche sind vor dem **1. März** an die Direktion der K. Baugewerkschule, Kanzlei-Strasse 29, zu richten. Die Aufnahmeprüfung findet am 24. März, von morgens 7 Uhr an, statt, wobei die bisher gefertigten Zeichnungen vorzulegen sind. Das Unterrichtsgeld beträgt für Angehörige des Deutschen Reiches 50 M., für Ausländer 100 M. im Semester. Schulprogramme werden kostenfrei verschickt.

Stuttgart, 7. Februar 1905.

Die Direktion:  
Walter.

## Aktien-Gesellschaft für Glasindustrie

vorm. **Friedr. Siemens Chamottefabriken** in **Wirges** (Westerwald) **DRESDEN.**  
und **Bad Nauheim.**

**Feuerfeste Produkte** jeglicher Art, Chamotte- u. Dinas (Silica)-Steine, feuerfeste Mörtel und Thone; Façonsteine aller Art für Hochöfen, Winderhitzer, Koks-, Kupol-, Glüh-, Schweiss-Oefen etc., für Konverter, Stahl- und Roheisen-Pfannen, für Ring-, Schacht- und andere keramische Brennöfen, für Wasserglaswannen, Kesseleinmauerungen, Lokomotiv-Schirmsteine etc.

**Ausgüsse, Stopfen, Trichter, Kanalsteine, etc.;** Retorten für Gaswerke; Muffeln; Poröse Steine für Heisswindleitungen, Schiffskessel etc.

**Säurefeste Steine, -Zylinder, -Rohre, -Platten, -Pfeiler** etc., glasiert und unglasiert.

**Chamottemörtel, Dinasmörtel, Schweissand, Zement.**

TROLLEYDRAHT, RAILBONDS  
BETRIEBSSEILE



FÜR ELEKTRISCHE BAHNEN  
FÜR BERGBAHNEN

# FELTEN & GUILLEAUME CARLSWERK ACT. GES.

MÜLHEIM A. RHEIN.

DRAHT-, DRAHTSEIL- UND KABELFABRIK.

Vertreter für die Schweiz: **Kägi & Cie., Winterthur.**

## Schmidt & Schmidweber

Zürich V = Hydraulische Säge-, Schleif- und Drehwerke = Dietikon

Werkstätten für Architektur-, Monumental- und Bildhauer-Arbeiten

Reichhaltiges Lager der verschiedensten Sorten Marmor, Granit, Syenit & Sandstein

Neueste maschinelle Einrichtungen  
daher prompteste Lieferung, bei exakter  
und kunstgerechter Ausführung.

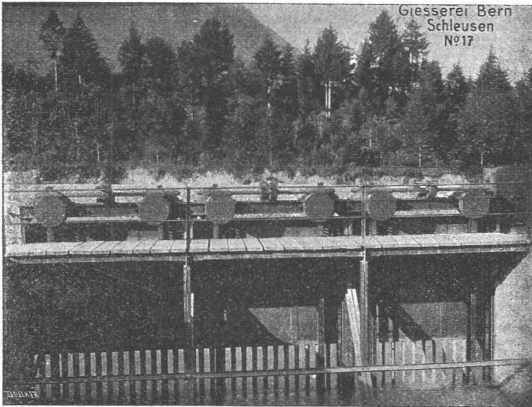


Prima Referenzen schweizerischer  
und ausländischer Architekten, Bildhauer  
und Privater.

Kostenvoranschläge gratis und prompt.



Gesellschaft der  
**Ludwig von Roll'schen Eisenwerke**  
Filiale: **Giesserei Bern** liefert:



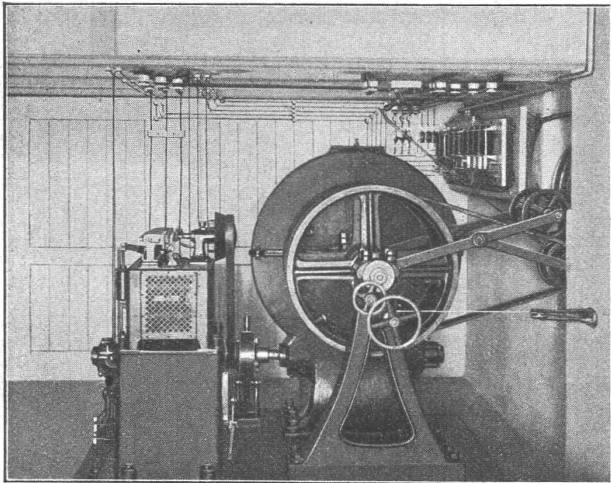
**Hebezeuge jeder Art** als **Laufkräne**, und feste oder fahrbare **Drehkräne** für Hand- und speziell **elektrischen** Betrieb; **Aufzüge** für hydraulischen, **elektrischen** und Transmissionsbetrieb.

**Eisenbahnmaterial** als **Drehscheiben** und **Schiebebühnen** für Wagen und Lokomotiven; Hand-, **Dampf-** und **elektrischer** Betrieb. **Weichen** für **Haupt-** u. Nebenbahnen, für **Vignol-** u. **Rillen-Schienen**. **Barrieren** mit und ohne Verriegelung und Vorläuten.

**Zahnstangenoberbau; komplette Seilbahnen** für Güter- und Personentransport. (Eigene **patentierte** Systeme.) Seit 1898 21 Touristen-Seilbahnen geliefert.

**Schleusenanlagen** für Hand- und elektrischen Antrieb. **Hydraulische, automatische Zementsteinpressen.**  
Angaben über zahlreiche Ausführungen, Referenzen, Projekte und Kostenvoranschläge stehen zu Diensten.

**J. Willi, Sohn, Maschinenfabrik, Chur.**



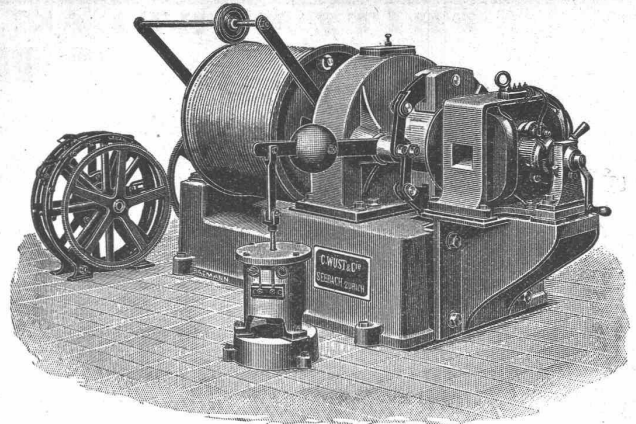
**Personen- und Warenaufzüge**

für elektrischen und hydraulischen Betrieb.  
Prima Referenzen über zahlreich ausgeführte Anlagen.

**Hydr. Marmor- u. Granit-Säge- u. Polierwerke**  
**Jean Haertsch, Rheineck (St. Gallen).**  
**Billigster Betrieb.**

Größtes Lager weisser und bunter feinsten Marmore, Granit, Syenit, Serpentin.  
Ausführung aller Bauarbeiten in den vorzüglichsten in- und ausländischen **Baumaterialien**, feinsten Möbel, Wandverkleidungen, Bodenbeläge, Cheminées, Taufsteine, Altäre etc. etc.

**Bildhaueratelier.**  
Muster und Kostenvoranschläge gratis. — Ausgezeichnete Referenzen.



**G. Wüst & Co. in Seebach-Zürich**

bauen als **Spezialität:**

**Elektrische Personen- und Warenaufzüge**

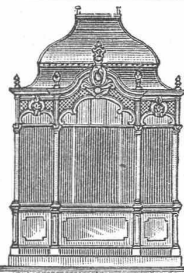
mit Pfeilradwinde nach eigenem patentiertem System.

**Beste Aufzugswinde der Gegenwart**, welche vermöge ihres geringen Stromverbrauchs **an jedes Lichtnetz** (also auch Einphasenstrom) angeschlossen werden kann.

Eine **Druckknopfsteuerung** eigenen Systems ermöglicht die Benützung des Aufzuges **ohne Führer** durch jedes Kind.

**Billigste Anschaffungs- und Betriebskosten.**

**Absolut ruhiger Gang. Präziseste Steuerung. Vorzügl. Fangvorrichtung.** Projekte u. Kostenvoranschläge gratis. Man verlange ausführlichen Prospekt. **Feinste Referenzen über ausgeführte Anlagen.**



**Kullmann & Lina, Frankfurt a. M.**

Spezialfabrik für sanitäre Anlagen.

**Eiserne Bedürfnis-Häuschen.**

**Pissoir-Anlagen** für Oelung wie Bewässerung.

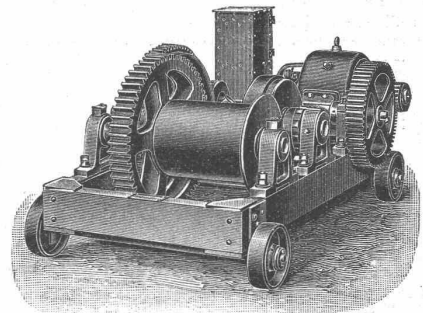
**Kloset-Anlagen**, Schwemmrohr-, Tonnen-, Wasser- und Torfmüll-Systeme.

**Zentralheizungen. Wasserleitungen. Bade-Anlagen.**

**Doktor-Ing., Deutscher**, 29 J., mit vielseitigen prakt. Erfahrungen, bewandert in der kaufm. Korrespondenz, Sprachkenntnissen, **Spezialist in modernen Kesselhauseinrichtungen**, Feuerungen, Ueberhitzern, Bekohlungsanlagen, Betriebskontrolle, ferner i. Gasmotoren-, Ventilatoren- u. allg. Maschinenbau, insbesondere in techn. Untersuchungen v. Maschinen, **Verbessern** v. Anlagen mit bedeutenden wissenschaftl. Kenntnissen, sucht i. Maschinenb. Stellung, ev. als Assistent d. techn. Direktors. Ia Referenzen, beste Bildung, gute Familie; mässige Gehaltsansprüche. Angebote u. A. E. 3540 an **Rudolf Mosse, Erfurt.**

**Elektrische Bauwinden**

fahrbar  
und feststehend  
für alle  
vorkommenden  
Windearbeiten  
vorzüglich  
geeignet.



**MENCK & HAMBROCK, ALTONA-HAMBURG 32.**

Konkurrenzlose  
Ausführung

**Glas-Wandplatten**

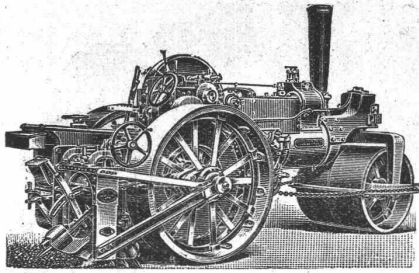
Grösste  
Haltbarkeit

zu **Wand- u. Decken-Verkleidungen, Fassadendekorationen** etc. **Eigenes Verfahren.**

Grösste Isolierfähigkeit gegen Säuren, Wandfeuchtigkeit etc.

**R. Dietrich & Cie., Altstetten-Zürich.**

**FRITZ MARTI AKT.-GES., WINTERTHUR**



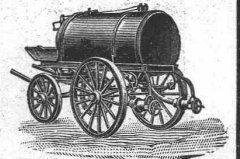
liefert kaus- und mietweise **DAMPFSTRASSENWALZEN**, Patent Aveling & Porter, mit oder ohne mechanischem Strassenaufbrecher; in Gebrauch bei einer grösseren Anzahl schweiz. Behörden.

**Steinbrecher, Lokomobilen**, sowie sämtliches Material für **Bau-Unternehmer**. Ferner sämtliche Maschinen zur Strassenreinigung, wie:

**Kehmaschinen**

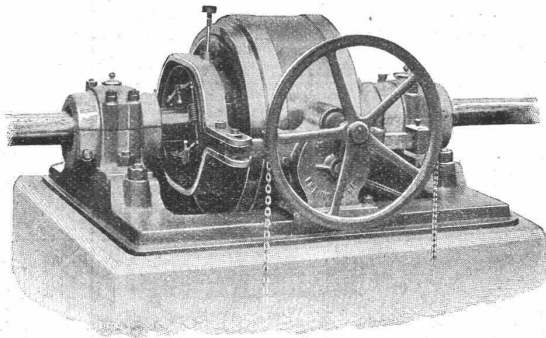
**Schlammabzugmaschinen**

**Sprengwagen**



==== Kataloge und Preislisten gratis und franko. ====

Gesellschaft der  
**L. von Roll'schen Eisenwerke**  
**Eisenwerk Glus** (Kt. Solothurn)



**Benn's Patent Reibungskupplungen**

Zum Ein- und Ausrücken von ganzen Wellensträngen oder einzelnen Maschinen während des Betriebes. Vollständig geschlossene Ausführungsform; für höchste Tourenzahlen verwendbar; selbsttätige Schmierung der inneren Teile.

**Lager mit Ringschmierung:**

**Sellerslager** mit herausnehmbarer unterer Laufschaale, Patent, als Stehlager, Hängelager, Wand- und Säulen-Konsollager.

**Feste Stehlager** mit herausnehmbaren Weissmetall- oder Bronzeschalen für Massivwellen und Hohlwellen.

Komplette Transmissionsanlagen für alle Industriezweige.

**Steinbruch-Gesellschaft Ostermundigen in Liq.**  
in Ostermundigen bei Bern

liefert noch während des Jahres 1905 wie bisher: **Roh bossierte blaue, graue und gelbe Sandsteine** in jeder Grösse aufs Mass oder behauen nach Plänen und Zeichnungen.

**Hochfeuerfeste Steine**

sowie

**Prima Feuerfeste Erde**

letztere lose in Waggonen und sackweise, staatl. geprüfte, vorzügliche Materialien für alle Verwendungszwecke liefert billigst

**Eugen Franck,**

==== Fabrik feuerfester Produkte ====

**Malsch b. Karlsruhe i. B.**

(Geschäftsgründung 1838.)

Erstklassige Referenzen. Eigener Bergbaubetrieb.

**Gysel & Odinga, Asphaltfabrik Käpfnach**

vormals Brändli & Cie., HORGEN.

**Spezial-Geschäft**

für Isolierungen gegen Feuchtigkeit und Grundwasser.

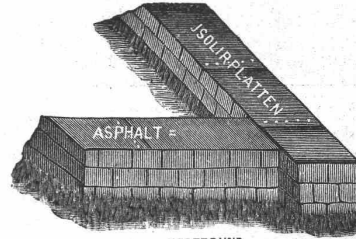
Asphaltbeläge, Asphalt- und Holzzementbedachungen.

❖ **Parketts in Asphalt.** ❖

Goldene Medaille Zürich 1894.

TELEPHON.

Telegramme: Asphalt Horgen.



..... UEBERBUND.

ABDECKUNG von FUNDAMENTEN.

**Diesel-Motoren**

Wirtschaftlich vorteilhafteste  
Verbrennungsmotoren

zum Betriebe mit  
**billigen**  
flüssigen Brennstoffen.

Alleinige Fabrikanten für die Schweiz:

**GEBRÜDER SULZER**

Winterthur.

Die Motoren werden in Grössen von 20 P.S.  
an aufwärts ausgeführt.