

Objektyp: **Advertising**

Zeitschrift: **Schweizerische Bauzeitung**

Band (Jahr): **45/46 (1905)**

Heft 22

PDF erstellt am: **24.09.2024**

Nutzungsbedingungen

Die ETH-Bibliothek ist Anbieterin der digitalisierten Zeitschriften. Sie besitzt keine Urheberrechte an den Inhalten der Zeitschriften. Die Rechte liegen in der Regel bei den Herausgebern. Die auf der Plattform e-periodica veröffentlichten Dokumente stehen für nicht-kommerzielle Zwecke in Lehre und Forschung sowie für die private Nutzung frei zur Verfügung. Einzelne Dateien oder Ausdrucke aus diesem Angebot können zusammen mit diesen Nutzungsbedingungen und den korrekten Herkunftsbezeichnungen weitergegeben werden. Das Veröffentlichen von Bildern in Print- und Online-Publikationen ist nur mit vorheriger Genehmigung der Rechteinhaber erlaubt. Die systematische Speicherung von Teilen des elektronischen Angebots auf anderen Servern bedarf ebenfalls des schriftlichen Einverständnisses der Rechteinhaber.

Haftungsausschluss

Alle Angaben erfolgen ohne Gewähr für Vollständigkeit oder Richtigkeit. Es wird keine Haftung übernommen für Schäden durch die Verwendung von Informationen aus diesem Online-Angebot oder durch das Fehlen von Informationen. Dies gilt auch für Inhalte Dritter, die über dieses Angebot zugänglich sind.

Schweizerische Bauzeitung

Wochenschrift

für Bau-, Verkehrs- und Maschinentechnik

Herausgegeben

von

A. WALDNER

Dianastrasse Nr. 5, ZÜRICH II.

Verlag des Herausgebers. — Kommissionsverlag: Ed. Raschers Erben, Meyer & Zellers Nachfolger in Zürich.

Organ

des Schweizer Ingenieur- und Architekten-Vereins und der Gesellschaft ehemaliger Studierender des eidg. Polytechnikums in Zürich.

Abonnementspreis:

Ausland. 25 Fr. für ein Jahr
Inland. . 20 " " " "

Für Vereinsmitglieder:

Ausland. 18 Fr. für ein Jahr
Inland. . 16 " " " "
sofern beim Herausgeber
abonniert wird.

Abonnements
nehmen entgegen: Heraus-
geber, Kommissionsverleger
und alle Buchhandlungen
und Postämter.

Insertionspreis:

Für die 4-gespaltene Petitzeile
oder deren Raum 30 Cts.
Haupttitelseite: 50 Cts.

Inserate

nimmt allein entgegen:
Die Annoncen-Expedition
RUDOLF MOSSÉ,
Zürich,

Basel, Bern, St. Gallen,
Berlin, Breslau, Dresden,
Frankfurt a. M., Hamburg,
Köln, Leipzig, Magdeburg,
München, Stuttgart, Wien.

Bd XLV.

ZÜRICH, den 3. Juni 1905.

N^o 22.

Centralheizungsfabrik Bern, A.-G.

empfiehlt sich zur Erstellung von **Zentralheizungen aller Systeme; Wäschereien, Tröcknereien, Bade-Einrichtungen und Desinfektions-Apparate, Giesserei, Kupfer- und Kesselschmiedearbeiten.** — Fabrik: Station Ostermündingen. Depot: Bubenbergplatz Nr. 9, Bern.

Fünfzigjähriges Jubiläum

des

Eidgen. Polytechnikums in Zürich.

Ehemalige Studierende dieser technischen Hochschule, welche gesonnen sind, die Jubiläumsfeier Ende Juli 1905 mitzumachen, sind gebeten, ihre Adresse beförderlichst einzusenden behufs Zustellung der Einladung.

Das Organisationskomitee.

Rämistrasse 28, Zürich.

Ausschreibung.

Die Gemeinde **Wangen a. A.** schreibt hiermit die zur Herstellung der Hochdruckwasserversorgung erforderlichen Lieferungen und Arbeiten als:

1. der gusseisernen Röhren,
2. der Absperrschieber, Hydranten und Luftventile, sowie
3. das Verlegen der Röhren, Versetzen der Schieber, Hydranten etc. und
4. die Lieferungen und Arbeiten zum Bau des Hochbehälters zur öffentlichen Konkurrenz aus.

Die Pläne liegen vom 12. bis mit 17. Juni 1905 im Gemeindehaus zur Einsicht auf. Die Angebote sind bis Ende Juni d. Js. verschlossen und postfrei an die unterzeichnete Kommission einzureichen, von der die Bedingungen und Angebots-Formulare gegen Erlegung von Fr. 3.— zu erhalten sind.

Die Kommission für die Hochdruck-Wasserversorgung
der Gemeinde Wangen a. A.,

Der Sekretär:
Sollberger, Amtschreiber.

Der Präsident:
H. Anderegg, Notar.

Konkurrenz-Ausschreibung

über

Erstellung einer Zentralheizung mit Warmwasserversorgung

für den Anbau der **Pflegeanstalt Rheinau.**

Eingabetermin bis 19. Juni 1905. Die Eingaben sind an die kant. Baudirektion im Obmannamt einzusenden. Näheres durch das kantonale Hochbauamt, Untere Zäune Nr. 2, Zimmer Nr. 15.

Zürich, den 30. Mai 1905.

Für die kant. Baudirektion,
Der Kantonsbaumeister: **Fietz.**

Neubau Gaswerk Bern. Bauausschreibung.

Die Unterbauarbeiten für die Erstellung des ca. 2 $\frac{1}{2}$ km langen normalspurigen **Industriegeleises** werden hiemit zur Konkurrenz ausgeschrieben.

Bauvorschriften und Pläne liegen im Baubureau des Gaswerkes, Sandrainstrasse 17, zur Einsicht auf. Angebote werden schriftlich, verschlossen und mit entsprechender Aufschrift versehen, von der unterzeichneten Direktion bis zum **15. Juni** entgegengenommen.

Bern, den 3. Juni 1905.

Direktion des Gaswerkes und der Wasserversorgung Bern.

Bauausschreibung.

Der Gemeinderat **Arth** schreibt zur öffentlichen Konkurrenz aus:

1. Die Erstellung einer **Zentralheizung** im Waisenhaus.
2. Die Erstellung einer **Kirchturmuhre**.

Eingaben über Kostenvoranschläge und Pläne, ebenso Zeugnisse, sind an die Baukommission Arth bis 15. Juni einzureichen, welche auch nähere Auskunft erteilt.

Namens der Baukommission:

Dom. Schuler, Säckelmeister.

Spiez — Kirchenbau.

Die vom Preisgericht geprüften Entwürfe für den hiesigen Kirchen- und Pfarrhaus-Neubau werden gemäss den Vorschriften des Bauprogrammes während der Frist von 8 Tagen, d. h. vom 4. bis und mit 11. Juni, im Gemeindehaus zu Spiez öffentlich ausgestellt. Während dieser Frist ist das Ausstellungslokal morgens von 8 bis 12 Uhr und nachmittags von 2 bis 6 Uhr für jedermann zugänglich.

Spiez, den 25. Mai 1905.

Der Kirchengemeinderat.

Konkurrenzeröffnung

über die Erweiterungsbauten der **Wasserversorgung der Gemeinde Dielsdorf**, bestehend in Wasserfassung neuer Quellen, Zuleitung zum Reservoir, neuer Reservoirkammer und Leitungsnetz mit Schiebern und Hydranten.

Die Pläne liegen auf der Gemeinderatskanzlei Dielsdorf zur Einsicht auf. Die Eingaben sind bis spätestens 14. Juni 1905 dem Unterzeichneten einzureichen.

Namens des Gemeinderates **Dielsdorf**,
Der Präsident: **J. Müller.**

Für Techn. Vorarbeiten im Bahn- und Strassenbau empfiehlt sich B. Emch, Ingenieurbureau, Bern, Mattenhofstr. 37.

Dürrenbach-Verbauung STEIN (Obertoggenburg)

Bauausschreibung.

Der Gemeinderat von Stein bringt das dritte Baulos der **Dürrenbach-Verbauung**, bestehend in Sperr- und Uferschutzbauten im obern Bachlaufe, zur öffentlichen Konkurrenz.

Voranschlagssumme 52,000 Franken.

Bauvorschriften und Pläne liegen bei Herrn **Bauführer Steinmann** in Stein auf. Derselbe steht zu jeder weiteren Auskunft zur Verfügung. Von ihm sind die Vorausmasse zu beziehen. Die **Eingaben** sind bis **spätestens den 8. Juni a. c.** mit der Aufschrift „**Dürrenbach-Verbauung III**“ an Herrn **Gemeindeamann Bohl** in Stein zu richten.

Stein, den 23. Mai 1905.

Der Gemeinderat.

Konkurrenz-Ausschreibung.

Die unterzeichnete Behörde eröffnet hiermit unter den schweizerischen und den in der Schweiz dauernd niedergelassenen Architekten eine Plankonkurrenz für die Erstellung eines neuen

Obergerichtsgebäudes in Bern.

Zur Prämierung der besten Projekte werden dem Preisgericht 4500 Franken zur Verfügung gestellt.

Programm und Situationsplan sind bei der unterzeichneten Amtsstelle zu beziehen.

Termin für die Einreichung der Projekte 1. September 1905, abends 6 Uhr.

Bern, den 13. Mai 1905.

Baudirektion des Kantons Bern.

Schweizerische Bundesbahnen.

Kreis II.

Ausschreibung von Bauarbeiten.

Ueber die Erstellung der Strassenunterführung bei Worblaufen (Bern) wird hiemit Konkurrenz eröffnet.

Es sind zu vergeben:

1. Die Unterbauarbeiten mit zirka 5000 m³ Erdbewegung, 590 m³ Mauerwerk und 780 m³ Steinbett und Bekiesung.

2. Die Lieferung und Montierung der Eisenkonstruktion, zirka 73 t. Pläne, Uebernahmebedingungen etc. können beim Bahningenieur I in Bern (Verwaltungsgebäude S. B. B. auf der grossen Schanze) eingesehen werden.

Uebernahme-Offerten mit der Aufschrift «Strassenunterführung Worblaufen»

a. Unterbau

b. Eisenkonstruktion

sind der unterzeichneten Direktion bis 15. Juni 1905, nachmittags 5 Uhr, verschlossen einzureichen.

Basel, den 22. Mai 1905.

**Kreisdirektion II
der Schweiz. Bundesbahnen.**

Hauschwamm,

sowie

Schleim- und Schimmelpilze
werden sicher beseitigt, durch das geruchlose

Antinonin.

Farbenfabriken vorm. Friedr. Bayer & Co., Elberfeld.

Generalvertreter für die Schweiz: Basel: Paravicini & Ortstein.
Prospekte und Gebrauchsanweisung stehen jederzeit gern zu Diensten

Schweizerische Bundesbahnen.

Kreis II.

Ausschreibung von Bauarbeiten.

Folgende Arbeiten im Personenbahnhofe Basel werden hiemit zur Konkurrenz ausgeschrieben:

1. Dacheinschalung der zwei nördlichen Perronhallen und
2. deren Eindeckung mit rotviolett französischen Doppelschiefern. Pläne und Uebernahmebedingungen sind im Bureau der Bauleitung (Zentralbahnplatz, altes Postgebäude) zur Einsicht aufgelegt, wo auch die Offertformulare zu beziehen sind.

Uebernahmeofferten sind bis 26. Juni 1905, abends 5 Uhr, verschlossen mit der Aufschrift «Dacheindeckung Perronhallen, Basel» der unterzeichneten Direktion einzureichen.

Basel, den 30. Mai 1905.

**Kreisdirektion II
der Schweizerischen Bundesbahnen.**

Bauholz zu verkaufen.

Das im Zimmerhof **Lehenmattstrasse** Nr. 234 in **Basel** noch vorhandene Bauholz wird samthaft oder partiweise gegen bar abgegeben.

Offerten an Holzhändler **Ed. Schmidt, Haus Sanzi.**

Die Konkursverwaltung.

Bauführer.

Zur Beaufichtigung der Arbeiten beim Bau der Hochdruck-Wasserversorgung wird ein tüchtiger, erfahrener Bauaufseher zum baldigen Eintritt **gesucht.**

Gefällige Offerten mit abschriftlichem Zeugnis-Nachweis, dass Bewerber schon solche Arbeiten selbständig beaufsichtigt hat, sind zu richten an die

**Kommission für die Hochdruck-Wasserversorgung
der Gemeinde Wangen a. A.**

Steinkohlenteer-Hartpech

(Retortenpech) liefert in beliebigen Quantitäten soweit Vorrat zu niedrigsten Tagespreisen das

Gaswerk der Stadt Zürich in Schlieren.

Wegen Todesfall zu verkaufen:

Maschinenfabrik,

speziell eingerichtet für die **Automobil- und Motorwagenfabrikation**, in der Ostschweiz. Eine tüchtige Kraft könnte noch mit Kapital unterstützt werden.

Offerten sub Chiffre Z. X. 4573 an die Annoncen-Expedition von **Rudolf Mosse, Zürich.**

Terralith-Fussbodenbelag

fugenlos, fusswarm, feuersicher, direkt auf rauhen Beton, Steinplatten, oder alte, abgenützte Holzböden gegossen.

Terralith-Estrich, beste und billigste Unterlage für Linoleum.

Isolierungen gegen Hitze und Kälte.

Korkplatten und Steine.

Ausführung durch meine eigenen Spezialarbeiter.

Vinz. Kramer, vorm. Kramer & Cie, Lagerstrasse, Zürich.

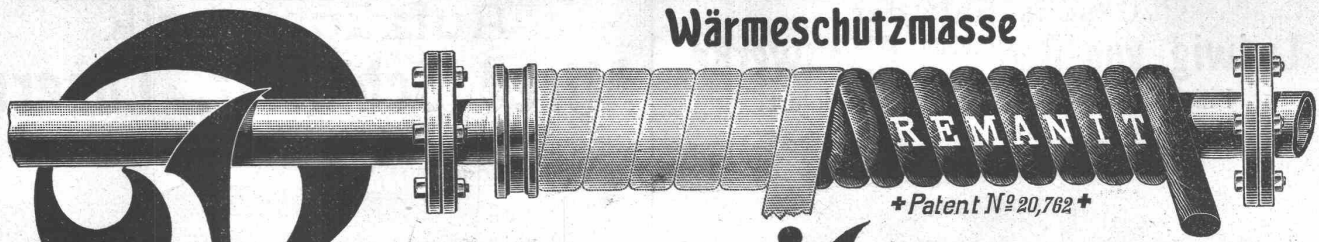
J. Rukstuhl, Basel

erstellt auf Grundlage vieljähriger Erfahrung

Centralheizungen

aller Systeme

Warmwasser — Niederdruckdampf etc.



Remanit

Bestes Isoliermaterial

erzielt über 90°/0 Nutzeffekt!

Remanit besteht aus karbonisierten Seiden-Zöpfen, -Polstern und -Decken

Remanit ist unerreicht als Isoliermittel für:

Zentralheizungs- u. Warmwasser-Anlagen
Kaltwasser-Leitungen

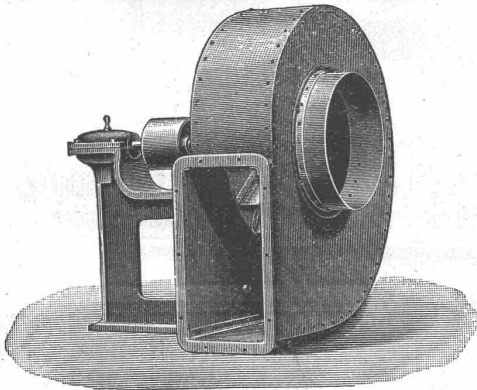
gegen Wärme-Verluste
gegen Einfrieren u. Schwitzen.

General-Vertretung
und Depot:

WANNER & C^{IE}, HORGEN.

Ausführung jeder Art Isolierungen durch eigene Facharbeiter.

Spezialgeschäft für Isolierungen aller Art.



Bis 68% Kraftersparnis 68%

ergeben unter Garantie die patentierten

VENTILATIONS-, ENTSTAUBUNGS- und SPAENETRANSPORT-Anlagen

System Prof. Dr. Prandtl

gegenüber allen andern Systemen.

A. Kündig-Honegger & Co., Ventilationsgeschäft, Zürich.

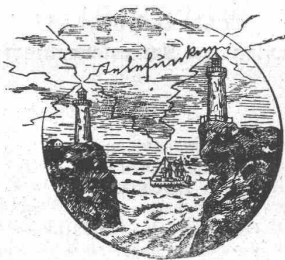
Innert 2 Jahren wurden über 150 Anlagen nach System Prof. Dr. Prandtl ausgeführt.

Aktien-Gesellschaft für Glasindustrie

vorm. **Friedr. Siemens Chamottefabriken** in **Wirges** (Westerwald) und **Bad Nauheim.** **DRESDEN.**

Feuerfeste Produkte jeglicher Art, Chamotte- u. Dinas (Silica)-Steine, feuerfeste Mörtel und Thone; Façonsteine aller Art für Hochöfen, Winderhitzer, Koks-, Kupol-, Glüh-, Schweiss-Oefen etc., für Konverter, Stahl- und Roheisen-Pfannen, für Ring-, Schacht- und andere keramische Brennöfen, für Wasserglaswannen, Kesseleinmauerungen, Lokomotiv-Schirmsteine etc.

Ausgüsse, Stopfen, Trichter, Kanalsteine, etc.; Retorten für Gaswerke; Muffeln; Poröse Steine für Heisswindleitungen, Schiffskessel etc.
Säurefeste Steine, -Zylinder, -Rohre, -Platten, -Pfeiler etc., glasiert und unglasiert.
Chamottemörtel, Dinasmörtel, Schweissand, Zement.



Gesellschaft für drahtlose Telegraphie m. b. H.

BERLIN

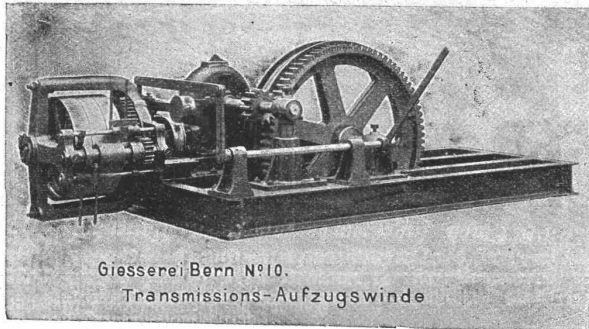
System „Telefunken“.

Repräsentant für die Schweiz:

Dr. phil. Gustav Eichhorn, Zürich, Bellerivestrasse 7.

Gesellschaft der Ludwig von Roll'schen Eisenwerke

Filiale: **Giesserei Bern** liefert:



Giesserei Bern N°10.
Transmissions-Aufzugswinde

Hebezeuge jeder Art als **Laufkräne**, und feste oder fahrbare **Drehkräne** für Hand- und speziell **elektrischen** Betrieb; **Aufzüge** für hydraulischen, **elektrischen** und Transmissionsbetrieb.

Eisenbahnmateriale als **Drehscheiben** und **Schiebebühnen** für Wagen und Lokomotiven; Hand-, **Dampf- und elektrischer** Betrieb. **Weichen** für **Haupt- u. Nebenbahnen**, für **Vignol- u. Rillen-Schienen**. **Barrieren** mit und ohne Verriegelung und Vorläuten.

Zahnstangenoberbau; komplette Seilbahnen für Güter- und Personentransport. (Eigene **patentierete Systeme**.) Seit 1898 21 Touristen-Seilbahnen geliefert.

Schleusenanlagen für Hand- und elektrischen Antrieb. Hydraulische, automatische **Zementsteinpressen**. — Angaben über zahlreiche Ausführungen, Referenzen, Projekte und Kostenvoranschläge stehen zu Diensten. —

Atelier für Vervielfältigung techn. Zeichnungen.

A. Ryffel

Telephon 6027. — vorm. **E. R. Bertschmann**. — Telephon 6027.

51 Schipfe **ZÜRICH I**, Schipfe 51.

Lichtpausverfahren nach den neuesten Methoden in tadelloser Ausführung.

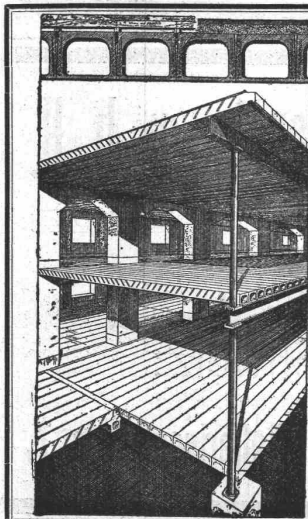
Heliographie, positiv, negativ und Sepiaverfahren.

Negrographie, Kopien in tiefschwarzen, scharfen Linien und reinweissem Grund, auf Paus-, Zeichen- oder Leinwandpapier, in diversen Stärken.

Rascheste Ausführung bei jeder Witterung.

Sorgfältige, prompte u. billige Bedienung. — Muster u. Preise zu Diensten.

Verkauf von Heliographie-, Paus- u. Zeichenpapier, Lichtpausapparate und Utensilien. — Billige Bezugsquelle.



Cement-Hohlbalken

⊕ Patent No. 19425

mit armierten Seitenwandungen für beliebige Spannweiten.

Feuersicher, Schalldicht, Einfachster Einbau, Grosse Tragfähigkeit.

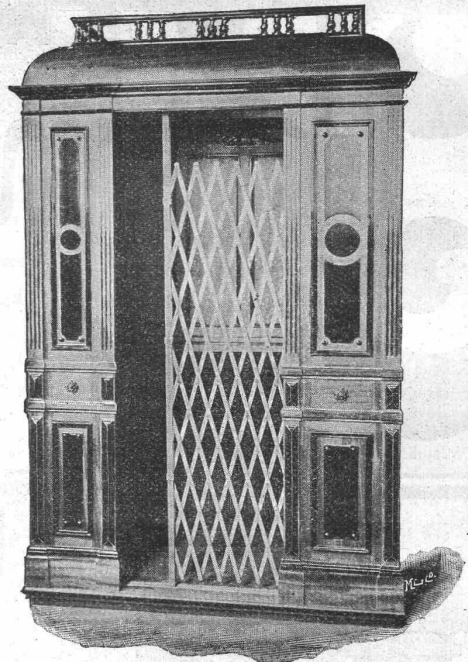
Die **fertig erstellten Balken** werden im Bau frei ohne jede Verschalung auf die Tragmauern aneinander gelegt und die Fugen nachträglich vergossen.

Internationale

Siegbartbalken-Gesellschaft
in **LUZERN**

Aufzügefabrik Alfred Schindler, Luzern

Spezialfabrik für elektrische und hydraulische Aufzüge.



Prima Referenzen.

Ueber 500 Anlagen im Betrieb.

Druckknopf-Seilsteuerung, sicherst wirkende Fangvorrichtung, geräuschloser Gang, automatische Schachtsicherungen.



Verlangen Sie Gratisproben.

Der beste **Bleistiftgummi**

ist die gesetzlich geschützte Marke „Pythagoras“. Derselbe radiert vorzüglich, ohne das Papier im geringsten anzugreifen.

Gebrüder Scholl, Fraumünsterstr. 8, Zürich.



Heinrich Brändli, Horgen

Asphalt-, Dachpappen- u. Holzzement-Fabrik

liefert:

Asphaltplatten, combinirt mit Jute- und Filz-Einlagen, bekiest, besandet oder glatt, für **wasserdichte Eindeckungen** bei: Eisenbahnen, Strassen, Hoch- und Tiefbau-Arbeiten, mit **Garantieübernahme**. — Referenzen zu Diensten.

Telegramme: **Heinrich Brändli, Horgen.** * Telephon.

Neeser & Cie., Zürich V

Wiesenstrasse 11

Mechanische Werkstätte

empfehlte sich den HH. **Architekten** und **Bauunternehmern** für folgende Spezialitäten:

Abteilung I

Brücken
Eisenkonstruktionen
Dächer
Wellblechbauten
Warenhäuser — Eiserner Rolladen
Veranden und Balkone
Gewächshäuser, Wintergärten
Treppen, Säulen, eiserner Fenster

Abteilung II

Kranen
Fördermaschinen
Transmissionsen

Abteilung III

Einrichtungen für
Pneumatische Fundationen
Caissons, Material-Schleusen
Personen-Schleusen etc.

Reparaturen aller Art.

Statische und Kostenberechnungen.

Im Gebrauch
über 500,000 m²

E. Séguins Euböolithbelag

Garantierte Ausführung durch eigene Arbeiter.

Generalvertreter: Felix Beran, Zürich.

LUDW. LOEWE & Co.

Akt.-Ges. — Berlin N. W. — Huttenstrasse 17—20.

Werkzeugmaschinen amerikanischer Bauart.

Drehbänke	Abstechmaschinen	Fräsmaschinen	Revolverbänke
Bohrwerke	Zentriermaschinen	Aut. Räderfräsmaschinen	Automaten
Hinterdrehbänke	Shapingmaschinen	Kopierfräsmaschinen	Rundscheifmaschinen
Zentrierfutter	Werkzeuge		Gewindebohrer
Fräser			Schneidzeuge
Reibahlen			Kaliber und Lehren

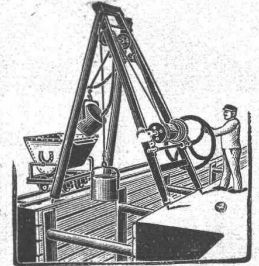
Generalvertreter für die Schweiz:

RUDOLF FALKNER, Ing., LIESTAL.

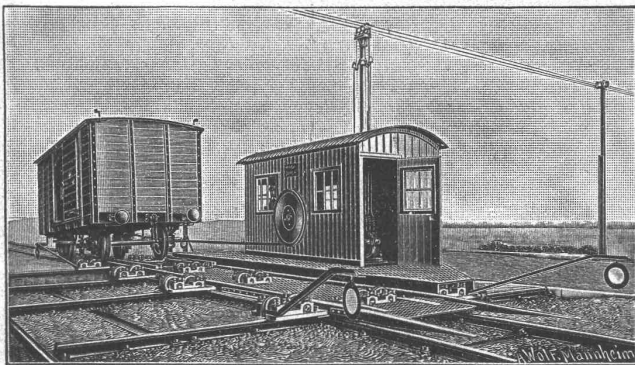


Geräte & Werkzeuge

für Hoch- und Tiefbau.
Förder-Vorrichtung
mit selbsttätiger Aus-
und Zurückschwenkung der Fördermasse.
Grosse Leistung.
Ersparnis an Arbeitern.



Bopp & Reuther, Mannheim.



Joseph Vögele, Mannheim

liefert seit 1842:

Welchen jeder Bauart und Spurweite für Haupt- und Nebenbahnen;
Federzungenweichen, Patent Bochumer Verein;
Herzstücke; Kreuzungen;
Drehscheiben und Schiebebühnen für Lokomotiven und Wagen, mit Hand-, Dampf- und elektr. Antrieb.
Rangierwinden, Spills, elektr. angetrieben.
Stellwerke, Schlagbäume.

Vertreter für die Schweiz:

W. Wolf, Ing., Zürich.

Unsere

Pat. Reibungs-Kupplung

zeichnet sich aus durch

Einfache, solide Konstruktion;
Leichtes, stossfreies Ein- und Ausrücken während des Betriebes;
Geringe Abnutzung;
Vollkommene Sicherheit gegen selbsttätiges Ein- und Ausrücken;
Bequeme Zugänglichkeit aller Teile;
Billige Preise.

Maschinen-Fabrik St. Georgen b. St. Gallen.

Kom.-Ges.

Ludwig v. Süsskind.

Prospekte und Preislisten gratis.

Carbolineum

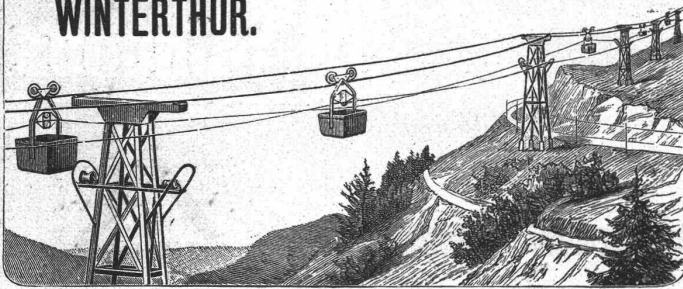
garantiert
satzfreie Ware
J. A. Braun, Stuttgart O. 7.

A. Jucker, Nachf. v.
Jucker-Wegmann,
Papierhandlung z. Hecht.
Schifflande 22, Zürich.

Grosses Lager
von
Pauspapieren, Pausleinen,
und Zeichenpapier,
Rollen und Bogen,
in nur vorzüglichen Qualitäten.
Holzzementpapier, Dach-
pappen, Bodenbelag- u.
Teppich-Unterlag-Papiere.

Fritz Marti, A.-G.

WINTERTHUR.



Drahtseil-Bahnen

neuesten verbesserten Systems.

Grosse Solidität. — Sicheres Funktionieren. — Einfache Bedienung.
Weitgehende Garantien. — **Kostenanschläge gratis.**

Einfaches und billiges Transportmittel

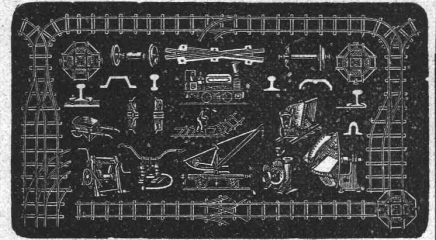
für Erze, Kohlen, Lehm, Sand, Holz, Ziegelsteine, Kalk, Zement, Getreide etc. etc.

Unabhängig von der Bodenbeschaffenheit, überall anwendbar.
Grösste Steigungen und sehr grosse Spannweiten zulässig.

Maschinenhallen & Werkstätten in Wallisellen b. Zürich und in Bern b. Weyermannshaus.

Verkauf und Miete

von



Bau-Unternehmer-Material.

Kl. Lokomotiven. Pumpen. Ventilatoren.

Transportable **Stahlbahnen,**

Rollbahnschienen, Rollwägelchen, Radsätze, Bandagen,
Kupplungen, Stahlgussräder für Rollwagen, Dreh-
scheiben, Achsen, Kreuzungen.

Lokomobilen.

Drahtseile, Kabelwinden, Stahl- & Kupferdrähte.

Neuester **Gas- & Petroleum-Motor**

(höchste Auszeichnungen).

Neue Dachkonstruktion für Fabrik-Bau

✚ Patent Nr. 23428

Vorteile:

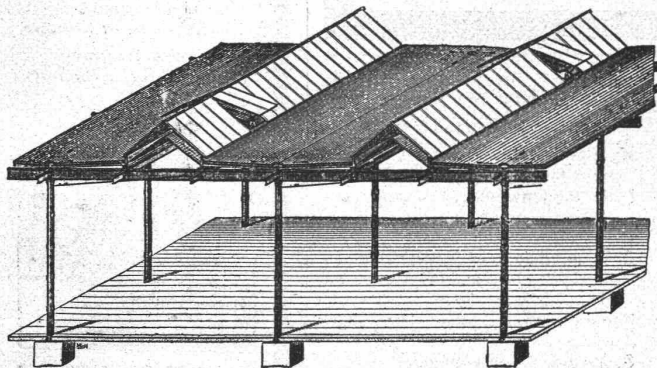
1. Unabhängigkeit der Gebäudelage von der Himmelsrichtung,
2. Geringstes Gewicht bei sehr guter Isolation,
3. Unübertroffene Lichtwirkung mit spezieller Lüftungsvorrichtung,
4. Rasche und **billigste** Erstellung bei jeder Jahreszeit,
5. Beste Eignung auch für schwierige klimatische Verhältnisse,
6. Widerstandsfähigkeit gegen Feuer; billige, feuersichere Imprägnierung durch Flammenschutz-Anstrichmasse.

Empfohlen als **rationellstes System** für
Magazine, Lagerhäuser, Werkstätten, Maschinenfabriken,
Giessereien, Elektrizitätswerke, Spinnereien, Webereien,
Bleichereien, Färbereien, Güterhallen, Markthallen, etc.

Vertretung und Ausführung:

E. Baumberger & Koch,

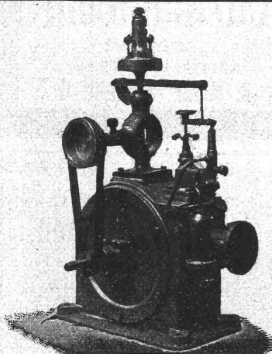
Unternehmung für Dachkonstruktionen- und Bodenbelags-Arbeiten
BASEL.



Patent-Inhaber:

Séquin & Knobel,

Zivil-Ingenieur-Bureau für modernen Fabrikbau
RÜTI (Zürich).



U. BOSSHARD

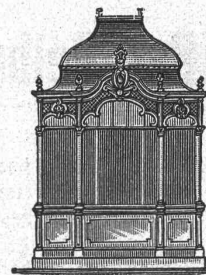
Bleicherweg 4

ZÜRICH

Turbinen mit
Präzisionsregulierung

✚ Patent 25500.

Wasserhebemaschinen.



Kullmann & Lina, Frankfurt a. M.

✉ Spezialfabrik für sanitäre Anlagen. ✉

Eiserne Bedürfnis-Häuschen.

Pissoir-Anlagen für Oelung wie Bewässerung.

Kloset-Anlagen, Schwemmrohr-, Tonnen-,
Wasser- und Torfmüll-Systeme.

Zentralheizungen. Wasserleitungen. Bade-Anlagen.

Konkurrenzlose
Ausführung

Glas-Wandplatten

Grösste
Haltbarkeit

✚ Patent Nr. 30424

zu **Wand- u. Decken-Verkleidungen, Fassadendekorationen** etc
Eigenes Verfahren.

Grösste Isolierfähigkeit gegen Säuren, Wandeuchtigkeit etc.

R. Dietrich & Cie., Altstetten-Zürich.

Feuersbrüche
werden verhütet durch Verwendung von

PYRASPI

Feuerschutz Holz-Anstrich-Farbe.

Ch. H. PFISTER & Co., Basel,
Fabrik bautechnischer Spezialitäten.