

Objektyp: **Advertising**

Zeitschrift: **Schweizerische Bauzeitung**

Band (Jahr): **45/46 (1905)**

Heft 15

PDF erstellt am: **19.09.2024**

Nutzungsbedingungen

Die ETH-Bibliothek ist Anbieterin der digitalisierten Zeitschriften. Sie besitzt keine Urheberrechte an den Inhalten der Zeitschriften. Die Rechte liegen in der Regel bei den Herausgebern. Die auf der Plattform e-periodica veröffentlichten Dokumente stehen für nicht-kommerzielle Zwecke in Lehre und Forschung sowie für die private Nutzung frei zur Verfügung. Einzelne Dateien oder Ausdrucke aus diesem Angebot können zusammen mit diesen Nutzungsbedingungen und den korrekten Herkunftsbezeichnungen weitergegeben werden. Das Veröffentlichen von Bildern in Print- und Online-Publikationen ist nur mit vorheriger Genehmigung der Rechteinhaber erlaubt. Die systematische Speicherung von Teilen des elektronischen Angebots auf anderen Servern bedarf ebenfalls des schriftlichen Einverständnisses der Rechteinhaber.

Haftungsausschluss

Alle Angaben erfolgen ohne Gewähr für Vollständigkeit oder Richtigkeit. Es wird keine Haftung übernommen für Schäden durch die Verwendung von Informationen aus diesem Online-Angebot oder durch das Fehlen von Informationen. Dies gilt auch für Inhalte Dritter, die über dieses Angebot zugänglich sind.

MASCHINENFABRIK

OERLIKON

OERLIKON
BEI ZÜRICH



Fahrbare und tragbare
Elektrische Antriebe
für Fabrikations-, Montage- u. Bauzwecke
Tragbare Hand-Bohrmotoren
zum Bohren, Ausreiben und Versenken
Transportable elektrisch angetriebene
Schnellbohrmaschinen

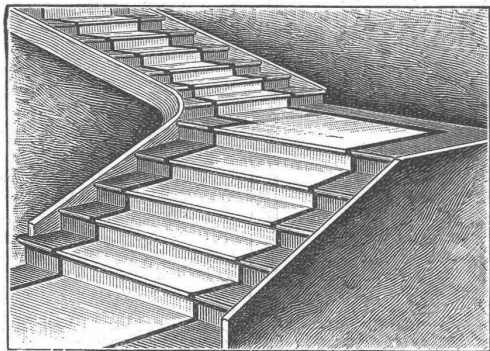
Schweiz. Xylolith-(Steinholz)-Fabrik Wildegg

Dr. P. Karrer, vorm. Rilliet & Karrer.

⊕ Patent Nr. 9080

Treppenstufen aus Xylolith

für Belag von



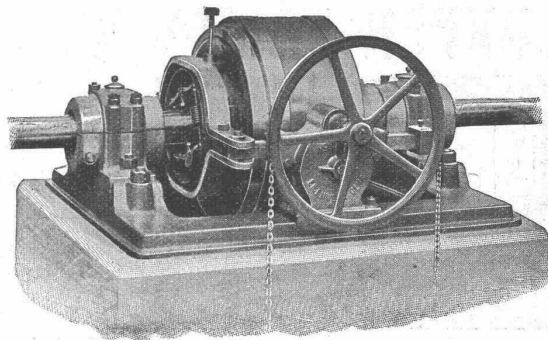
Eisernen Treppen; Hölzernen und Befontreppen;
Wendeltreppen; abgelaufene Sandstieptreppen.

Grosse Standsicherheit, feuersicher, grösste Solidität.

Unifarben oder mit gefärbtem Treppenläufer.

☞ Einzig in der Schweiz bis jetzt ca. 200 000 m² Böden und
ca. 10 000 Treppenstufen gelegt. ☞

Gesellschaft der
L. von Roll'schen Eisenwerke
Eisenwerk Glus (Kt. Solothurn)



Benn's Patent Reibungskupplungen

Zum Ein- und Ausrücken von ganzen Wellensträngen oder einzelnen
Maschinen während des Betriebes. Vollständig geschlossene Aus-
führungsform; für höchste Tourenzahlen verwendbar; selbsttätige
Schmierung der inneren Teile.

Lager mit Ringschmierung:

Sellerslager mit herausnehmbarer unterer Laufschale, ⊕ Patent, als
Stehlager, Hängelager, Wand- und Säulen-Konsollager.

Feste Stehlager mit herausnehmbaren Weissmetall- oder Bronzeschalen
für Massivwellen und Hohlwellen.

Komplette Transmissionsanlagen für alle Industriezweige.

Für Techn. Vorarbeiten im Bahn- und Strassenbau empfiehlt
sich B. Emch, Ingenieurbureau, Bern, Mattenhofstr. 37.

Jahres-Prod.
40,000 Tonnen.

Chamotte
"Rhenania" A.G.
Bendorf a./Rh.
Dinas.

Zweigfabriken:
Forstb. Aachen,
Neuwied, Sinzig

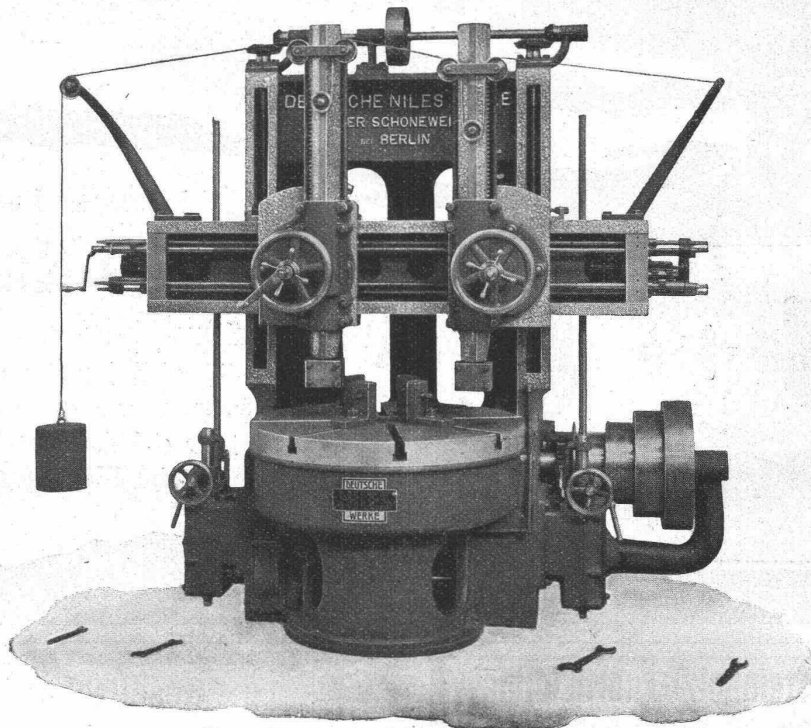
☞ Erstklassige, hochfeuerfeste und säurefeste Fabrikate. ☞

Deutsche Niles-Werke Berlin-Oberschöneweide.

Eisen- und Metallgiesserei. **Spezialität:** Maschinen- u. Apparatenbau.
Mittlere und schwere Werkzeugmaschinen amerikanischer und deutscher Bauart,
 nur in Präzisionsausführung.

Generalvertretung für die Schweiz: **Ingenieur Rud. Falkner in Liestal b. Basel.**

Leitspindel-Drehbänke
 Karussell-Drehbänke
 Säulen-Bohrmaschinen
 Radial-Bohrmaschinen
 Mehrspindel-Bohrmaschinen
 Hobelmaschinen
 do. für Schienen
 do. für Bleche
 Stossmaschinen
 Shapingmaschinen
 Horiz. Bohr- u. Fräsmaschinen
 Horizontale Bohrwerke
 Zylinder-Bohrmasch.
 Fräsmaschinen m. horiz. u. vertik. Spindeln
 Blech-Biege- u. Richtmaschinen



Räder-Drehbänke
 Achsen-Drehbänke
 Räder-Ausbohrmaschin.
 Schienen-Bohrmaschin.
 Kurbelzapfen - Ausbohrmaschinen
 Pleuelstangen-Ausbohrmaschinen
 Hydraul. Pressen zum Aufziehen der Räder
 Bandagen-Drehbänke
 Aufwurfhämmer
 Riemenscheiben - Bohrmaschinen
 Wellen-Drehbänke
 Geschoss-Drehbänke
 Spezialmaschinen für Eisenbahn-Werkstätten
 etc. etc. etc.

Karussell-Drehbank von 1000 mm Durchmesser

LUXFER-PRISMEN

erhellen dunkle Räume durch **TAGESLICHT.**



Kellerbeleuchtung durch Einfalllichte.
 Für bestmögliche Lichtausnützung verlange man unsere
 kostenlosen Voranschläge.

Feuersichere Fenster aus Elektroglass.

Broschüren und amtliche Gutachten durch das
Deutsche Luxfer-Prismen-Synd.

G. m. b. H. Berlin S., Ritterstrasse 26.

Fabriken in Berlin u. Bodenbach a. E.

ALLEINVERTRETER für die Ostschweiz: ROB. LOOSER, ZÜRICH V.

Kreuzplatz Nr. 1. Telephon Nr. 652.

Heliographie- und Paus-Papiere

Lichtpausen

in **Heliographie**

in



liefern

Hatt & Cie, Zürich,

Auf der Mauer 4. Telephon 4146.

KOCHHERDE
 für
Hotels, Restaur. u. Priv.

 in jeder Grösse
OFENFABRIK
 Sursee

Favre & Cie.
Armierte Betonbauten
 * Zürich *

A. Jucker, Nachf. v. Jucker-Wegmann,
 Papierhandlung z. Hecht.
 Schiffflände 22, Zürich.
Grosses Lager
 von
Pauspapieren, Pausleinen, und Zeichenpapier,
 Rollen und Bogen,
 in nur vorzüglichen Qualitäten.
 Holzzementpapier, Dachpappen, Bodenbelag- u. Teppich-Unterlag-Papiere.



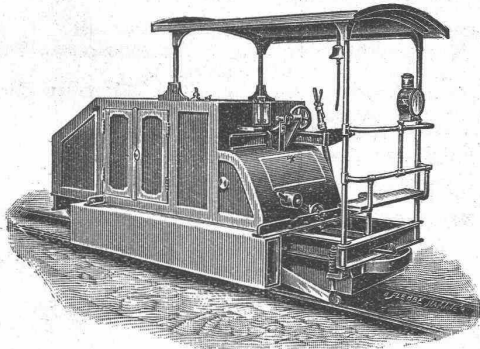
Fabrik-Zeichen
 gesetzlich geschützt
Präzisions- und Schul-Reisszeuge.
E. O. Richter & Co.,
 Chemnitz i. Sachsen.



Gasmotoren-Fabrik Deutz

Filiale Zürich

Waisenhausgasse 7, b. Hauptbahnhof.



Benzin-Lokomotiven

für Feldbahnen, Fabrikgelände, Strassenbahnen.

Billiger, absolut gefahrloser Betrieb, kein Geruch und keine Rauch- und Russbelastung, kein Anheizen. Jederzeit sofort betriebsbereit.

Benzin- und Petrol-Lokomobilen
Schiffsmotoren, Motorboote

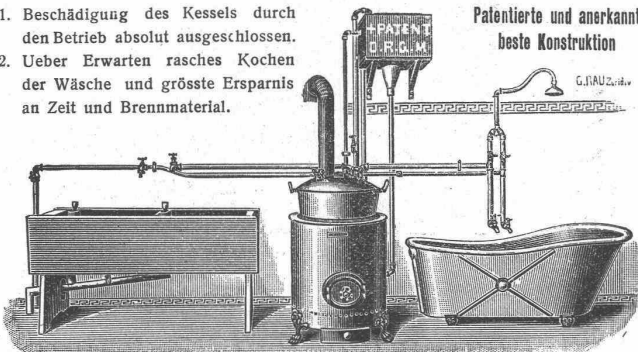
Gas-, Benzin-, Petrolmotoren
von 1/2—1200 P. S. und darüber.

„Deutzer Kraftgasmotoren“

v. 4—6000 P.S. Kohlenverbr. 1 1/2—3 Cts. pr. Pferdekraft u. Stunde.
66,000 Motoren im Betrieb.

Bad- u. Wasch-Einrichtungen

1. Beschädigung des Kessels durch den Betrieb absolut ausgeschlossen.
2. Ueber Erwarten rasches Kochen der Wäsche und grösste Ersparnis an Zeit und Brennmaterial.



Patenterte und anerkannt beste Konstruktion

G. J. RAU ZÜRICH

GEBR. LINCKE, ZÜRICH,
Seilergraben 57/59.

Grandes Carrières de St-Imier (Jura)

Steinbrüche in St. Imier und Villeret

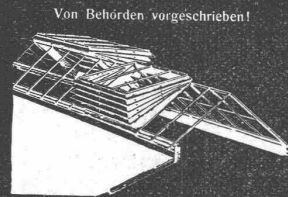
Oeschger, L'Hardy & Co.,

Nachfolger von Rothacher & Co.

Hellgelber Kalkstein

Druckfestigkeit 1892 kg per cm², politurfähig, gleichmässige Struktur, Werkstücke in allen Grössen bis zu 5 m³.

Grosser Steinmetzbetrieb, Steinsägerei etc.



Von Behörden vorgeschrieben!

Hürtgens Jalousie-Dachfenster
u. **Shedlüfter**

Regensicher. Vorzügliche Lüftung.

Hürtgen, Mönig & Co.

KÖLN-LINDENTHAL.

D. R. P.

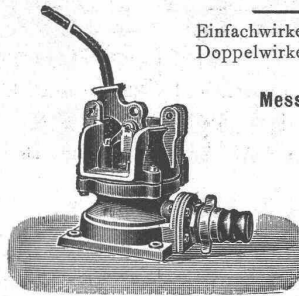
Diaphragma - Pumpen,

Beste Bau-, Sand- und Schlamm-Pumpen.

1 Mann Bedienung

Einfachwirkend: stündliche Leistung 25,000 Liter
Doppelwirkend: „ „ 50,000 „

bis zu 14 Meter Förderhöhe,
Messingverschraubungen und Spiralgummi-
schläuche fabrizieren



J. Ortenburger Nachf.

Schröderskoth v. Engels,

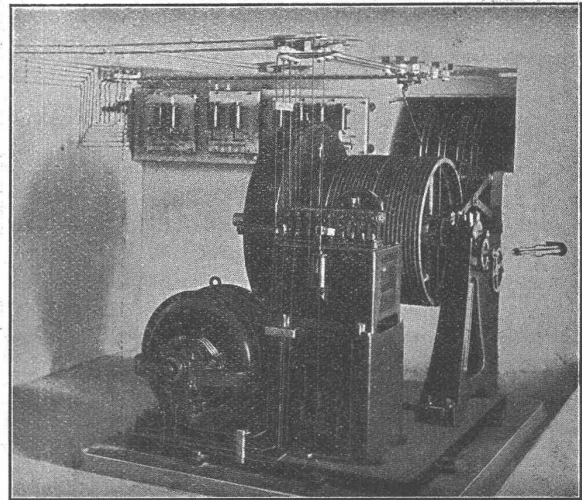
Maschinen- u. Pumpenfabrik

Regensburg a. d. Donau

Aeusserst niedrige Preise. * Kataloge gratis.

Vertreter für die Schweiz gesucht.

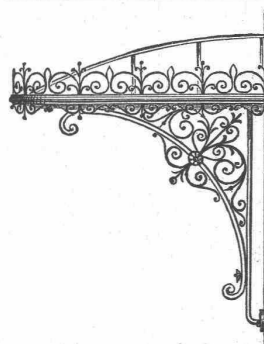
J. Willi, Sohn, Maschinenfabrik, Chur.



Personen- und Warenaufzüge

für elektrischen und hydraulischen Betrieb.

Prima Referenzen über zahlreich ausgeführte Anlagen.



Eisenkonstruktionen

jeder Art

Veranden, Vordächer, Glasbauten,

Wendeltreppen,

Eiserne Treppenanlagen,

Guss- und schmiedeiserne Geländer,

Ornamentguss, Wellblech-Bauten

Suter-Strehler & Cie.

Wellblech-Walzwerk Zürich.

Marmor-Mosaikplatten

Einfache und Mosaik-Cementplatten

empfehlen

Vogt & Cie. (vormals Urs Vogt) Luzern

Generalvertreter

der Marmor-Mosaikplatten-Fabrik Hochdorf.

Gutehoffnungshütte,

Aktienverein für Bergbau und Hüttenbetrieb in Oberhausen 2 (Rheinland)

fertigt in ihren mit den neuesten und vollkommensten Einrichtungen ausgerüsteten Werkstätten als **Besonderheit**
aus bestem **Siemens-Martin**stahl für **Lokomotiven, Tender,**
Achsen und Radreifen und **Wagen aller Art,**
Radgerippe sowohl **Speichenräder** als auch **gewalzte Scheibenräder** aus bestem **Siemens-Martin-**
fertige Radsätze für **Wagen aller Art, sowohl für Voll- als auch für**
Flusseisen für **Wagen aller Art,**
Neben- und Klein-Bahnen.

General-Vertreter für die Schweiz: **Gebr. Stebler, Zürich.**

Anerkannt beste Sorten

Dynamit verschiedene Stärken
für alle Sprengzwecke.

Züandschnüre
Sprengkapseln



liefert
Dynamit Nobel A.-G. Zürich
Mythenstrasse 21.

Fabrik in Isleten (Uri).

~ Dépôts in der ganzen Schweiz. ~

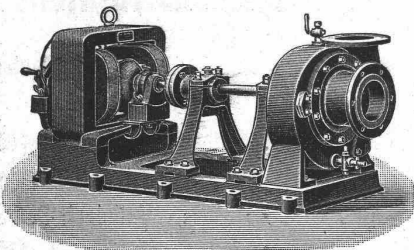
Heinrich Brändli, Horgen
Asphaltgeschäft



übernimmt:

Asphalt-Arbeiten, Asphalt-Isolierungen,
zweckentsprechend für Hoch- und Tiefbauten in nur
bewährter fachgerechter Ausführung und gewissenhafter
Bedienung mit Garantie. ☞ Referenzen zu Diensten.
Telegr.: Heinrich Brändli, Horgen. Telephon.

Zentrifugalpumpen



jeder Art,
speziell
**Hochdruck-
Zentrifugal-
pumpen**

Menck & Hambrock, Altona-Hamburg 32.

Vorteilhafteste und bequemste Bezugsquelle
sämtlicher

Messgerätschaften

als:
Mess- und Nivellierlatten, Fluchtstäbe, Nivellier-
instrumente, Theodolite pp, Zeichentische (D.R.G.M.)
Reissbretter, Lichtpausapparate (gew. u. elektrische)
sämtliche Zeichen- und Bureau-Utensilien u. s. w.

C. Weiland, Liebenwerda
Spezialfabrik von Messgerätschaften, geod.
Instrumenten und technischen Artikeln.
Technisches Versandgeschäft

Reich illustrierter Katalog kostenfrei.



Fabrik Marke.

Aufzügefabrik Alfred Schindler, Luzern

Spezialfabrik für elektrische und hydraulische Aufzüge.



Prima Referenzen.

Ueber 500 Anlagen im Betrieb.

Druckknopf-Sellsteuerung, sicherst wirkende Fangvorrichtung,
geräuschloser Gang, automatische Schachtsicherungen.

Sämtliche Materialien für Holzzementbedachungen.
Echt schlesischen Holzzement.
Asphalt-Dachpappen in allen Stärken.
Prima Carbolineum.

Isoliermaterialien für Bauzwecke

gegen Feuchtigkeit u. Wasser — gegen Kälte u. Hitze — gegen Schall

Isolier-Papiere.
Isolier-Filzkarton.
Spezialitäten. — Vertretungen.

Meynadier & Cie., Zürich,
Klausstrasse 33. — Telephon 1143.

MARMOR - ARBEITEN

jeder Art

liefert

Gebr. Pfister's Nachf. B. Pfister

Marmor-Industrie, Sägen-, Schleif-, Polier- u. Drehwerke.

Rorschach

Eigene Brüche.

Eigene Brüche.

Aktiengesellschaft
Schweizerische Granitwerke Bellinzona.

Zweibureau: Zürich.

Volleinbezahltes Aktienkapital 2,750,000 Franken.

Lieferung aller Steinhauerarbeiten

in nachbenannten Granitsorten:

Gurtellen, Wassen, Göschenen, Ursern, Chiggiogna, Lavorgo, Anzonico, Giornico, Bodio, Pollegio, Biasca, Iragna, Lodrino, Osogna-Cresciano, Claro, Castione (dunkel), Verzasca und Maggia, sowie in weissem Castione-Lumino-Marmor.

Export! **60 Steinbrüche mit 1500 Arbeitern.** Export!

TELEPHON.

Telegramm-Adresse: Granitwerke.

Die Direktion.

Oehler & Co., Aarau

Maschinenfabrik, Eisen- und Stahlgiessereien

Spezialitäten:

Transmissionen

mit gewöhnlichen
und Ringschmierlagern.

Baggermaschinen

für Nass-
und Trocken-Baggerung,
Baggerlöffel.

Stahlgeleise

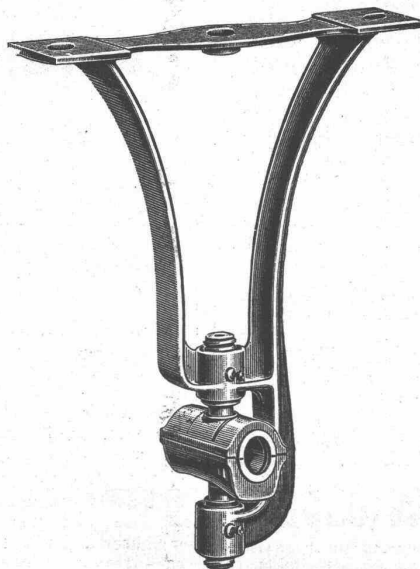
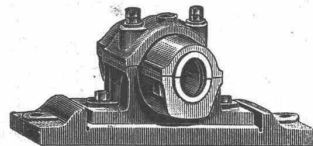
und

Wagen

für Bauunternehmer und
industr. Etablissements.

Grauguss

etc.



Spezialitäten:

Mechanische Aufzüge,

Transportschnecken,

Elevatoren

für die
verschiedensten Zwecke.

Betonmischmaschinen

patentiert,

Bremsberganlagen,

Luftseilbahnen

verschiedener Systeme.

Perronwagen.

Eiserne Karren.

Haberlandguss

etc.

**Bauführer
oder Polier,**

der längere Praxis im **Betoneisenbau** nachweisen kann, **findet dauernde Stellung.** Anträge mit Zeugnisabschriften, Lebenslauf und Gehaltsansprüchen unter D. 3366 an **Haasenstein & Vogler, Wien, I.**

Für Architekten oder tüchtige

Bautechniker

ist eine selbständige Stelle zu besetzen. Teilhaber nicht ausgeschlossen. Offerten unter Chiffre Z. Y. 3449 an die Annoncen-Expedition

Rudolf Mosse, Zürich.

Gesucht.**Tüchtiger Ingenieur**

für Terrinaufnahmen und Ausarbeitung eines Bahnprojektes mit Detailplänen. Offerten unter Chiffre Z. M. 3487 an die Annoncen-Exped.

Rudolf Mosse, Zürich.

Gesucht

per 1. Mai oder später: Jüngere akademisch gebildeten

Architekt.

Gelegenheit, sich feste Stellung zu schaffen. Offerten mit Angaben der bisherigen Tätigkeit, des Alters, wie der Gehaltsansprüche, sub Chiffre Z. P. 3515 an

Rudolf Mosse, Zürich.

Bauführer.

Tüchtiger Bauführer gesucht. Ohne gute Referenzen Anmeldung unnütz. Offerten unter Z. M. 3587 an die Annoncen-Expedition

Rudolf Mosse, Zürich.

On demande

pour un mois ou deux, éventuellement pour la saison d'été, un **algèbre sérieux**, bien au courant des opérations de bornages. Adresser les offres avec certificats et conditions sous chiffre Z. S. 3568 à l'Agence de publicité

Rodolphe Mosse à Zurich.

Ingenieure, Techniker
u. kaufm. techn. Angestellte
erh. Stellg. im In- u. Ausland
Techn. Arbeits-Bureau
Otto Dreyer, Berlin W. 57 G.

Architekt

sucht Stellung. Gefl. Offerten unter Chiffre Z. C. 3328 an

Rudolf Mosse, Zürich.

Bautechniker

mit längerer Bureaupraxis, im Entw., Detail u. Berechn. erfahren, durchaus selbständig, **sucht gestützt auf gute Zeugnisse passende Stellung** in Architekturbureau.

Gefl. Offerten unter Z. H. 3583 an

Rudolf Mosse, Zürich.

Junger

Bautechniker,

mit 4 Semester Technikum (in Statik bewandert) sucht sobald als möglich passende Stelle.

Offerten mit Gehaltsangabe unter Chiffre Z. M. 3312 an

Rudolf Mosse, Zürich.

Bauführer,

tücht., selbständiger, flotter Zeichner, gelernter M. u. St., mit langjähriger Praxis, auch im Tiefbau bewandert u. auch italienisch sprechend, **sucht Stelle.** Offerten sub Z. M. 3137 an

Rudolf Mosse, Zürich.

Bauzeichner,

prakt. erfahrener, flotter Zeichner **sucht per sofort od. 1. Mai Stelle** auf Bureau oder Bauplatz. Ia. Refer. und Zeugnisse stehen zu Diensten. Gefl. Offerten unter Chiff. Z. C. 3353 an

Rudolf Mosse, Zürich.

**Junger strebsamer
Maschinentechner**

24 Jahre alt, mit Technikumbildung, flotter Zeichner, 6-jährige Werkstattpraxis als Mechaniker, auch vorzügliche Kenntnisse im Armaturenbau, **sucht Stellung** in Bureau od. Betrieb für sof. od. später. Off. gefl. unter Chiff. Z. E. 3355 an

Rudolf Mosse, Zürich.

Bauingenieur

vom eidg. Polytechnikum, mit 1jähr. Bureaupraxis im Wasser- und Eisenbahnbau, **sucht Stelle** auf 15. April oder 1. Mai. Bescheidene Ansprüche. Offerten unter Z. F. 3156 an

Rudolf Mosse, Zürich.

Junger Architekt,

4½ Jahre Praxis, 3 Semester techn. Hochschule, gewandter Architektur-, Plan- und Detailzeichner, geübt im Entwerfen, haupts. deutsche mod. Bauart, **sucht Stellung.** Offerten gefl. unter Z. G. 3407 an

Rudolf Mosse, Zürich.

Allg. Maschinenbau.

Diplomierter **Techniker** d. kant. Technikums Winterthur, mit 4jähr. Bureaupraxis, **sucht Stellung** auf ein Konstruktionsbureau im In- oder Auslande. Offerten unter Z. J. 3409 an

Rudolf Mosse, Zürich.

Jüngling, Absolv. einer Sek.-Schule, **sucht Stellung als**

Lehrling

in das kaufm. Bureau eines Baugeschäftes od. in Baumaterialien- od. Eisenhandlung der **franz. Schweiz.**

Offerten unter Z. M. 3562 an die Annoncen-Expedition

Rudolf Mosse, Zürich.

Eisenbetonbau.

Stat. Berechnungen u. Entwerfen von Eisenbetonbauten aller Art übernimmt ein dipl. Ingenieur mit Erfahrung im obigen, unter günstigen Bedingungen. Offerten unter Z. U. 3320 an

Rudolf Mosse, Zürich.

Bauführer,

tüchtig und energisch, mit langjähriger Praxis; mit allen in den Hochbau einschlägigen Arbeiten vollkommen vertraut und selbständig, **sucht Stellung** per 1. Mai od. später

Offerten unter Z. H. 3653 an

Rudolf Mosse, Zürich.

Energischer, praktischer u. umsichtiger

Bauführer,

mit prima Referenzen, in allen Zweigen der Technik erfahren, sowohl im Hoch- wie Tiefbau, Fabrikanlagen, Schornsteinbau, Kesseleinbauten, Betonbau etc., **sucht unter bescheidenen Ansprüchen sofort od. später Stellung.**

Offerten erbitte unter Z. T. 3494 an

Rudolf Mosse, Zürich.

Elektro-Ingenieur,

Absolvent des Eidg. Polytechnikums, 31 Jahre alt, mit weitgehenden Erfahrungen im Bau und Betrieb von hydro-elektrischen Anlagen und Hochspannungs-Kraftübertragungen bis 50 000 Volt, 3 Jahre mit ersten Unternehmungen in Amerika, französisch und englisch sprechend, **sucht selbständige Stelle** in Maschinenfabrik od. Elektrizitätsgesellschaft für Projektierung, Bau und Betrieb elektrischer Anlagen. Eintritt 15. Mai oder später.

Offerten unter Z. U. 3470 an

Rudolf Mosse, Zürich.

Junger Bau-Ingenieur

mit 7 Semester Hochschulstudium und einiger Praxis sucht Stellg. auf 6-7 Monate. Offert. erbet. unter S. O. 7037 an Rud. Mosse, Stuttgart.

Bautechniker

prakt. erfahren, flotter Zeichner, gelernter Zimmermann, auch im Chaletbau bewandert, **sucht gestützt auf gute Zeugnisse Stellung zu ändern.**

Gefl. Offerten unter Chiffre C. D. an

Rudolf Mosse, Bern.

Tüchtiger

Bauführer

selbständiger, gewandter Zeichner und Konstrukteur, praktisch, durchgebildet, **sucht auf 1. Mai passende Stelle.** Offerten richte man gefl. unter Zc. 1672 Lz an

Haasenstein & Vogler, Luzern.

Zimmerpolier,

welcher im Schiften und Treppenbau vollständig vertraut, energisch und zuverlässig ist, **sucht auf 1. Mai Stelle.** Derselbe war in letzter Zeit auch als Geschäftsführer tätig. Wegen Todesfall und Aufgabe des Geschäftes ist Suchender genötigt, seine Stelle aufzugeben. Gute Zeugnisse stehen zur Verfügung. Offerten sub Z. Z. 3300 an

Rudolf Mosse, Zürich.

ZEUGNIS-ABSCHRIFTEN
(1 Zeugnis 25mal Mk. 1.50) fertigt auf der Schreibmaschine: **GRASSELLT,** Charlottenburg, Cauerstrasse 8.

Patent-Bureau
Carl Müller Prospekte
Zürich 116 u. Auskunf gratis

Suche per sofort einen jüngeren tüchtigen **Bautechniker,**

flotten Zeichner, mit Bureaupraxis. Offerten mit Zeugnissen und Angabe der Gehaltsansprüche an **W. Schaefer,** Architekt, **Weesen** am Walensee.

Elektrotechniker,

Absolv. d. Techn. Winterthur (dipl.), mit 4 Jahren Praxis in Werkstatt und als Monteur auf elektr. Licht- und Motoranlagen, **sucht Stellung.** Offerten erbeten unter Z. C. 3678 an

Rudolf Mosse, Zürich.

Für Baumeister.

Sämtliche **Detailpläne** für ein Zwei-Familien-Wohnhaus und verschiedene Entwürfe für Ein-Familien-Wohnhaus **billig zu verkaufen.** Anfragen unter Z. H. 3258 an die Annoncen-Expedition

Rudolf Mosse, Zürich.

Lastwagen,

Tragkraft 4000 kg, mit niedriger Achse, Eisenkonstruktion, **billig zu verkaufen.** Offerten Kraftübertragungswerke Rheinfelden.

Wunderschöner

Tuffstein

für Brunnen- und Gartenanlagen **zu verkaufen.**

Sich zu wenden an **E. Piffaretti,** Geometer, **Ligornetto, Ticino.**

Zu verkaufen

eventuell **Licenz** abzugeben:

Schweizer Patent Nr. 10110

betreffend Typenschreibmaschine, bei welcher der Wagen während des Schreibens entweder von links nach rechts oder in umgekehrter Richtung bewegt werden kann. — Reflektanten wollen sich melden bei der Patent-anwaltsfirma

Bourry-Séquin & Co.,

Schützengasse 29, Zürich I.

Zentrifugen

Milchzentrifuge Alfa Laval

Technische Zentrifugen

aller Art

für Reinigen und Klären von Flüssigkeiten, Ausscheiden, Trennen, Trocknen u. s. w.

C. Baechler, Molk.-Ing.

Zürich I, Unt. Mühlesteig 2.

Patent-Bureau
J. Humund Ing. Verdmühleg. Zürich

Herm. Fischer
ZÜRICH.
Clichés