

Objektyp: **Advertising**

Zeitschrift: **Schweizerische Bauzeitung**

Band (Jahr): **45/46 (1905)**

Heft 1

PDF erstellt am: **19.09.2024**

Nutzungsbedingungen

Die ETH-Bibliothek ist Anbieterin der digitalisierten Zeitschriften. Sie besitzt keine Urheberrechte an den Inhalten der Zeitschriften. Die Rechte liegen in der Regel bei den Herausgebern. Die auf der Plattform e-periodica veröffentlichten Dokumente stehen für nicht-kommerzielle Zwecke in Lehre und Forschung sowie für die private Nutzung frei zur Verfügung. Einzelne Dateien oder Ausdrucke aus diesem Angebot können zusammen mit diesen Nutzungsbedingungen und den korrekten Herkunftsbezeichnungen weitergegeben werden. Das Veröffentlichen von Bildern in Print- und Online-Publikationen ist nur mit vorheriger Genehmigung der Rechteinhaber erlaubt. Die systematische Speicherung von Teilen des elektronischen Angebots auf anderen Servern bedarf ebenfalls des schriftlichen Einverständnisses der Rechteinhaber.

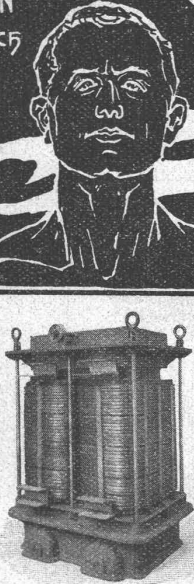
Haftungsausschluss

Alle Angaben erfolgen ohne Gewähr für Vollständigkeit oder Richtigkeit. Es wird keine Haftung übernommen für Schäden durch die Verwendung von Informationen aus diesem Online-Angebot oder durch das Fehlen von Informationen. Dies gilt auch für Inhalte Dritter, die über dieses Angebot zugänglich sind.

MASCHINENFABRIK

OERLIKON

OERLIKON
BEI ZÜRICH

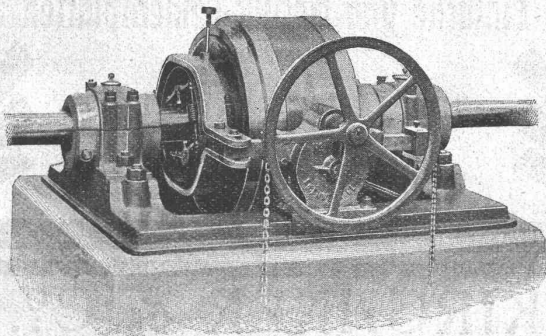


ransformatoren

mit Luftkühlung  
 Oeltransformatoren
 Stangentransformatoren

Ausrüstung kompletter Transformatoren-Stationen

Gesellschaft der
L. von Roll'schen Eisenwerke
Eisenwerk Glus (Kt. Solothurn)



Benn's Patent Reibungskupplungen

Zum Ein- und Ausrücken von ganzen Wellensträngen oder einzelnen Maschinen während des Betriebes. Vollständig geschlossene Ausführungsform; für höchste Tourenzahlen verwendbar; selbsttätige Schmierung der inneren Teile.

Lager mit Ringschmierung:

Sellerslager mit herausnehmbarer unterer Laufschale, Patent, als Stehlager, Hängelager, Wand- und Säulen-Konsollager.

Feste Stehlager mit herausnehmbaren Weissmetall- oder Bronzeschalen für Massivwellen und Hohlwellen.

Komplette Transmissionsanlagen für alle Industriezweige.

Für Techn. Vorarbeiten im Bahn- und Strassenbau empfiehlt sich B. Emch, Ingenieurbureau, Bern, Mattenhofstr. 37.

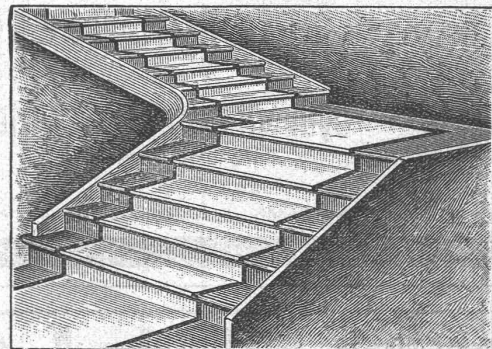
Schweiz. Xylolith-(Steinholz)-Fabrik Wildegg

Dr. P. Karrer, vorm. Rilliet & Karrer.

⊕ Patent Nr. 9080

Treppenstufen aus Xylolith

für Belag von



Eisernen Treppen; Hölzernen und Betontreppen; Wendeltreppen; abgelaufene Sandsteintreppen.

Grosse Standsicherheit, feuersicher, grösste Solidität.

Unifarben oder mit gefärbtem Treppenläufer.

☞ Einzig in der Schweiz bis jetzt ca. 200 000 m² Böden und ca. 10 000 Treppenstufen gelegt. ☛

Jahres-Prod.
40,000 Tonnen.

Chamotte.
"Rhenania" A.G.
 Bendorf a./Rh.
 Dinas.

Zweigfabriken:
 Forstb.-Aachen,
 Neuwed. Simzig

☛ Erstklassige, hochfeuerfeste und säurefeste Fabrikate. ☛

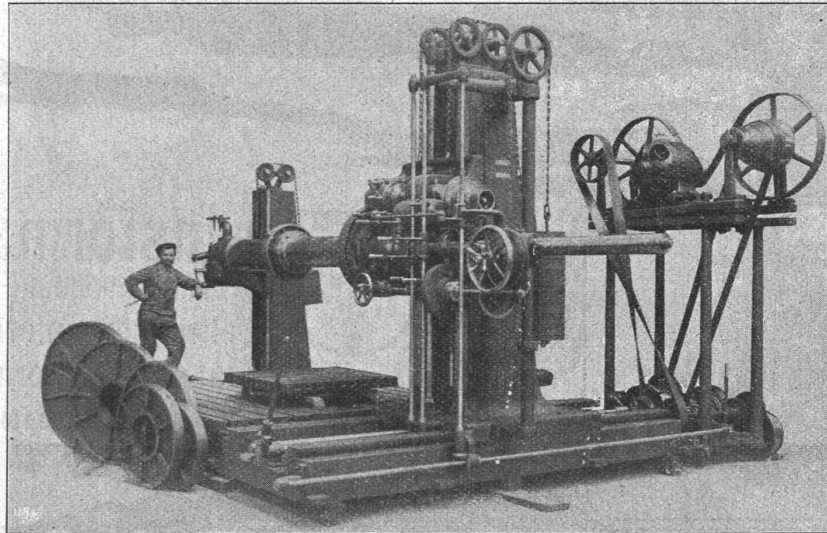
Deutsche Niles-Werke Berlin-Oberschöneweide.

Eisen- und Metallgiesserei. Spezialität: Maschinen- u. Apparatenbau.

Mittlere und schwere Werkzeugmaschinen amerikanischer und deutscher Bauart,
nur in Präzisionsausführung.

Generalvertretung für die Schweiz: Ingenieur Rud. Falkner in Liestal b. Basel.

Leitspindel-Drehbänke
Karussell-Drehbänke
Säulen-Bohrmaschinen
Radial-Bohrmaschinen
Mehrspindel-Bohrmaschinen
Hobelmaschinen
do. für Schienen
do. für Bleche
Stossmaschinen
Shapingmaschinen
Horiz. Bohr- u. Fräsmaschinen
Horizontale Bohrwerke
Zylinder-Bohrmasch.
Fräsmaschinen m. horiz. u. vertik. Spindeln
Blech-Biege- u. Richtmaschinen



Horizontal-Bohr- und Fräsmaschine mit elektrischem Antrieb.

Räder-Drehbänke
Achsen-Drehbänke
Räder-Ausbohrmaschin.
Schienen-Bohrmaschin.
Kurbelzapfen - Ausbohrmaschinen
Pleuelstangen-Ausbohrmaschinen
Hydraul. Pressen zum Aufziehen der Räder
Bandagen-Drehbänke
Aufwurfhämmer
Riemenscheiben - Bohrmaschinen
Wellen-Drehbänke
Geschoss-Drehbänke
Spezialmaschinen für Eisenbahn-Werkstätten
etc. etc. etc.

Anerkannt beste Sorten

Dynamit verschiedene Stärken für alle Sprengzwecke.

Züandschnüre

Sprengkapseln

liefert

Dynamit Nobel A.-G. Zürich
Mythenstrasse 21.
Fabrik in Isleten (Uri).
Dépôts in der ganzen Schweiz.



Marmor-Mosaikplatten
Einfache und Mosaik-Cementplatten

empfehlen

Vogt & Cie. (vormals Urs Vogt) Luzern
Generalvertreter
der Marmor-Mosaikplatten-Fabrik Hochdorf.

Thonwerk Biebrich, A.-G.
Biebrich a/Rhein

beste Referenzen und Zeugnisse aus der Schweiz,

liefert die für den **Bau** und **Betrieb** von **Gasanstalten, Zementfabriken, Chemischen Fabriken, Cellulosefabriken, Schweiss- und Puddelwerken, Eisengiessereien**, sowie für **Dampfkessel- und sonstige Feuerungsanlagen** notwendigen

feuerfesten und säurebeständigen Produkte

Retorten, Form- u. Normalsteine, Gloverringe, Mörtel etc.

KIRCHNER & Co.
Leipzig-Sellerhausen.
Grösste Spezialfabrik von

Sägewerkmaschinen
und
Holzbearbeitungsmaschinen

Ueber 110 000 Maschinen geliefert.
62 höchste Auszeichnungen.
Weltausstellung Paris 1900:
Höchste Auszeichnung „Grand Prix“.

Filiale: **ZÜRICH, Bahnhofstr. 89,**
— TELEPHON 3866. —



für alle Zwecke
liefert billigst

Drahtseile

Chr. Oechslin, Schaffhausen,
Draht- und Hanfseilerei.



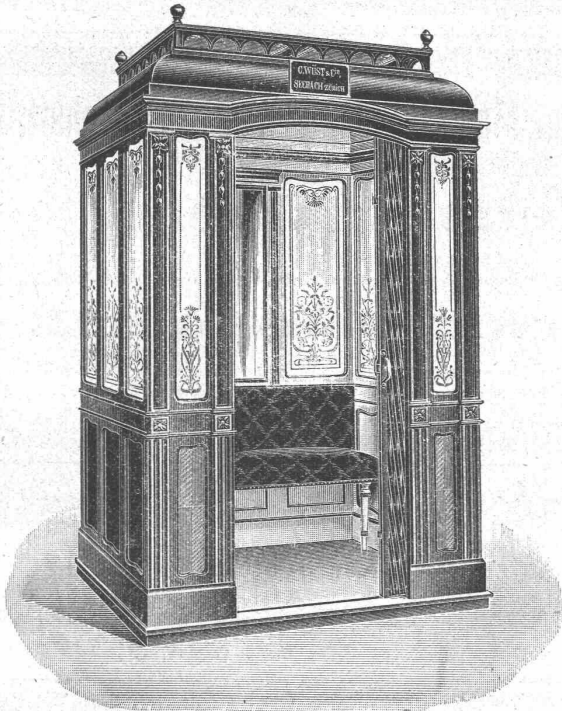
Marmorbrüche von Daviaz

in **MASSONGER** (Wallis).

Harter Stein von ganz vorzüglicher Qualität (besser aber ähnlich demjenigen von Collombey und Arvel), von gleichartigem feinem Korn, hellgrau, rötlich-grün, widerstandsfähig auf mehr wie 1600 kg per m²; unverwüstlich in allen Unbilden der Witterung. — Bestgeeignet für feinere Bauten; fertige Steine in grösster Auswahl für Gebäude, Steinhauereien etc. — Versand von Mustern und Kostenberechnungen nach Plänen und Zeichnungen. — **Verkauf des Steinkitts Meyer.**

Dieser Steinbruch, in bestem Betriebszustande und mit dem erforderlichen Werkzeug wohl versehen, kann einem intelligenten Käufer mit Fachkenntnissen unter vorteilhaften Bedingungen abgetreten werden.

C. Chamorel, Bauunternehmer und Bausteinhandlung,
La Borde, Lausanne.



G. Wüst & Co. in Seebach-Zürich

bauen als Spezialität:

Elektrische Personen- und Warenaufzüge

mit Pfeilradwinde nach eigenem patentiertem System.

Beste Aufzugswinde der Gegenwart, welche vermöge ihres geringen Stromverbrauchs **an jedes Lichtnetz** (also auch Einphasenstrom) angeschlossen werden kann.

Eine **Druckknopfstuerung** eigenen Systems ermöglicht die Benützung des Aufzuges **ohne Führer** durch jedes Kind.

Billigste Anschaffungs- und Betriebskosten.

Absolut ruhiger Gang. Präziseste Steuerung. Vorzügl. Fangvorrichtung. Projekte u. Kostenvoranschläge gratis. Man verlange ausführlichen Prospekt. **Feinste Referenzen über ausgeführte Anlagen.**

Aktien-Gesellschaft „Union“ in Biel
FABRIK IN METT.
I. Schweizerische Fabrik für elektrisch geschweisste Ketten
+ Patent Nr. 27199.
Ketten aller Art.
für industrielle u. landwirtschaftliche Zwecke.
Grösste Leistungsfähigkeit. Ketten von höchster Tragkraft.

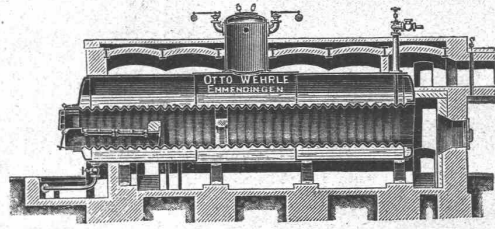
Konkurrenzlose Ausführung **Glas-Wandplatten** Grösste Haltbarkeit
zu **Wand- u. Decken-Verkleidungen, Fassadendekorationen** etc.
Eigenes Verfahren.
Grösste Isolierfähigkeit gegen Säuren, Wandfeuchtigkeit etc.
R. Dietrich & Cie., Altstetten-Zürich.

Otto Wehrle, Emmendingen (Baden),

Maschinenfabrik, Kesselschmiede, Kupferschmiede.

Spezialfabrik für **moderne Brauerei- u. Mälzerei-Einrichtungen.**

Maschinelle Nietung!



Maschinelle Stemmung!

Dampfkessel jeden Systems und jeder Grösse.

Reservoirs, Vorwärmer, Asphalt- u. Seifenkessel, **Eisenkonstruktionen**, Blecharbeiten und Kupferschmiedarbeiten jeder Art.

Transmissionen neuester Konstruktion, **Pumpen** und **Aufzüge** für alle Zwecke.

Apparate für die chemische Industrie.

Siemens Regenerativ-Gaskaminöfen

D. R. P.

Gas-Badeöfen

vorzüglichste Konstruktion.

Heisswasser-Wandapparate

D. R. G. M.

grösste Leistungsfähigkeit.

Das Neueste und Beste:

Siemens Gaskocher u. Herdplatten.

Friedr. Siemens, Dresden-A.

Vertretung für die Schweiz:

Elektrotechnische Fabrik „LUTZ“, Zürich I.

Gustav Heyde, Dresden VII,

Friedrichstrasse 18.

Theodolite u. Vermessungs-Instrumente aller Art.

Bau-Theodolite

in allen Preislagen.

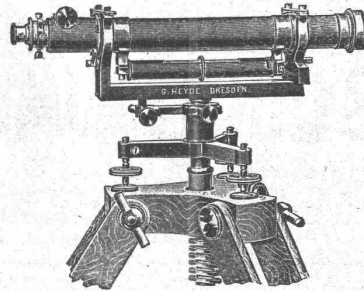
Winkelprismen. Reisszeuge.

Sämtl. Messgeräte.

Vertretung und Musterlager

für die Schweiz:

C. F. Billwiler & Co., Zürich.



J. Ammann & Cie.

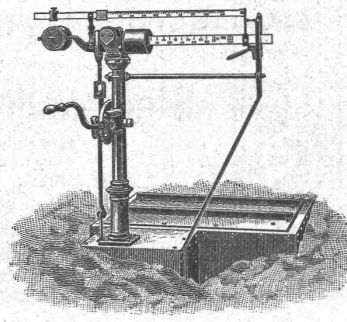
Waagenfabrik, Ermatingen.

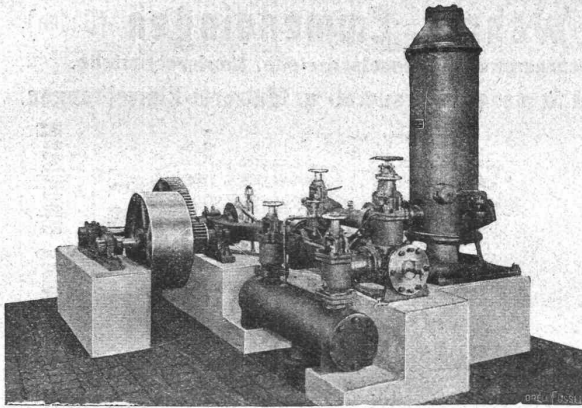
Filiale in St. Gallen:

H. Wild, Eichmeister.

Waagen in allen Konstruktionen

von 1 bis 50 000 kg Tragkraft. Lieferanten für eidg. Post- und Zoll, Direktion der eidg. Bauten, eidg. Konstr.-Werkstätte S.B.B., Rhät. Bahn, J. S., Sihltalbahn, Gaswerke Zürich, Bern, St. Gallen, Basel, Luzern, Freiburg, Konstanz, Padua u. s. w.





Die Aktiengesellschaft der Maschinenfabrik von Louis Giroud in Olten baut

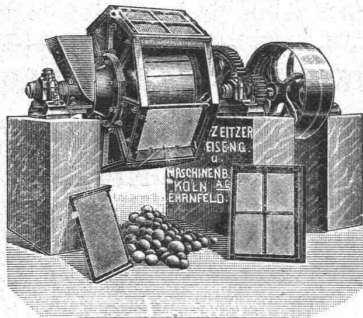
== Pumpen ==

aller Art, zur **Wasserversorgung** von **Fabriken, Villen, Hotels** und ganzen **Ortschaften**.

Kolbenpumpen für alle Druckhöhen, langsam gehende und Schnellläufer, für Transmissions-, Dampf-, Gas-, Petrol- und Elektromotorenbetrieb.

Ferner **Zentrifugalpumpen, Teer- und Ammoniakwasserpumpen, Rotationspumpen** System Enke, **Transmissionen, Armaturen und Apparate** für **Gasfabriken, Dampfwäschereien**anlagen.

Offerten werden auf gefällige Anfrage sofort zugestellt.



Zeiter Eisengiesserei u. Maschinenbau Aktien-Gesellschaft.

Zweigniederlassung KÖLN-EHRENFELD, vorm. LOUIS JÄGER.

Ziegeleimaschinen

aller Art wie: Strangpressen, Falzriegelpressen, Nackpressen, Walzwerke, Tonmischer, Komplette Ziegelei-Anlagen, Falzriegel, Tonröhren und Chamotte-Fabriken.

Zerkleinerungsmaschinen

für Hartzerkleinerung. Komplette Zerkleinerungs-Anlagen, Schotteranlagen, Kieszerkleinerungen, Kokszerkleinerungs- und Siebanlagen, Transmissionen.

Zentralheizungsfabrik Bern A.-G.

empfiehlt sich zur Erstellung von Zentralheizungen aller Systeme.

Wäschereien, Trocknereien, Badeeinrichtungen und Desinfektionsapparate, Giesserei, Kupfer- und Kesselschmiedarbeiten.

Fabrik: Station Ostermündigen. Depot: Bubenbergplatz 9, Bern.

TROLLEYDRAHT, RAILBONDS
BETRIEBSEILE



FÜR ELEKTRISCHE BAHNEN
FÜR BERGBAHNEN

FELTEN & GUILLEAUME CARLSWERK ACT. GES.

MÜLHEIM A. RHEIN.

DRAHT-, DRAHTSEIL- UND KABELFABRIK.

Vertreter für die Schweiz: Kägi & Cie., Winterthur.

Sür Terrazzoarbeiten

liefere ich stets prompt:

Marmorkörnungen und Marmorwürfel

sowie

Steinsande für Cementkunststeine

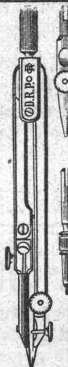
in allen Farben und in ausgezeichneter Qualität.

E. Schwenk, Terrazzo- u. Stein-Werke, Ulm a. Donau.

Muster zu Diensten.

Preise billigst.

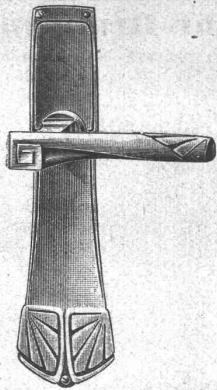
Patent-Bureau
Carl Müller
Zürich
Prospekte u. Auskunft gratis



Fabrik-Zeichen
gesetzlich geschützt.

**Präzisions- und
Schul-Reisszeuge.**

**E. O. Richter & Co.,
Chemnitz i. Sachsen.**



C. F. Ulrich, Niederdorfstrasse 20, Zürich

Spezialgeschäft für Baubeschläge.

Niederlage der acht amerikanischen Bommerbänder für Windfangtüren.

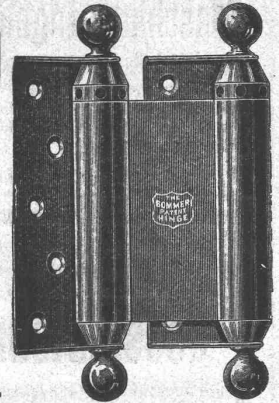
Moderne Tür- und Fensterbeschläge

in feinsten Ausführung und in allen Farben.

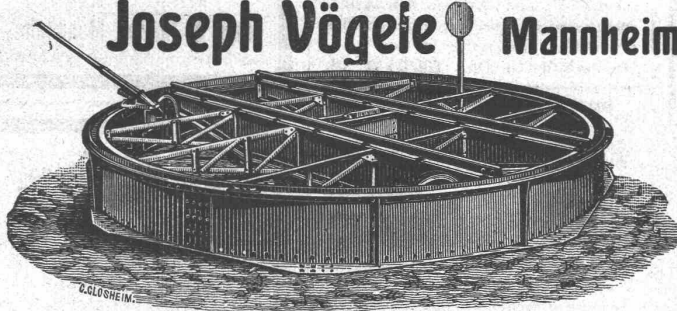
Permanente Ausstellung.

Musterbücher franko.

Auf Wunsch Auswahlsendungen.



Joseph Vögele Mannheim



liefert seit 1842:
Weichen jeder Bauart und Spurweite für Haupt- und Nebenbahnen;
Herzstücke; Kreuzungen;
Drehscheiben und Schiebehöfen für Lokomotiven und Wagen, mit Hand-, Dampf- und elektr. Antrieb.
Drehscheiben mit Fuhrwerk befahrbar;
Rangierwinden, Spills, elektr. angetrieben, Stellwerke, Schlagbäume.

Vertreter für die Schweiz:

W. Wolf, Ing., Zürich.



J. Banning A. G.

Maschinenfabrik

Ham i. W.

liefert als **Spezialität:**
Dampfhämmer für Schmiede- und Gesenkarbeit in allen Grössen, zum Betrieb mit Dampf od. komprimierter Luft.

Hydraulische Pressen u. Scheeren. Ganze Walzwerks-Einrichtungen für Eisen, Stahl, Messing etc.: Universal-Walzwerke, Feineisen-Walzwerke in Duo, Trio und Doppelduo, Mittel- und Grob-Walzwerke, Blech-Walzwerke.

Scheeren für Bleche, Luppen und Profleisen.

Luppenbrecher.
Warmsägen und Pendelsägen.
Rollgänge. Dampfkippen.
Kohlenstampfanlagen.

Vertreter:

Hermann Trog, Basel.

Unsere

Pat. Reibungs-Kupplung

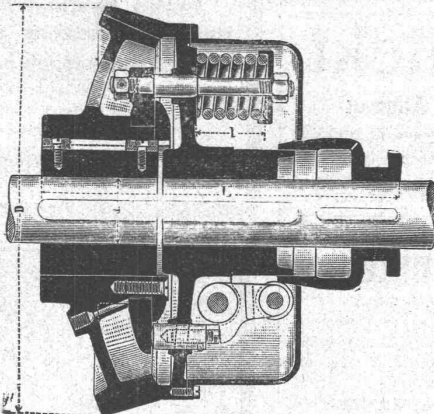
zeichnet sich aus durch

Einfache, solide Konstruktion;
Leichtes, stossfreies Ein- und Ausrücken während des Betriebes;
Geringe Abnützung;
Vollkommene Sicherheit gegen selbsttätiges Ein- und Ausrücken;
Bequeme Zugänglichkeit aller Teile;
Billige Preise.

Maschinen-Fabrik St. Georgen b. St. Gallen.

Kom.-Ges.

Ludwig v. Süsskind.



Prospekte und Preislisten gratis.

J. Nörr Zürich

Bahnhofstr. 77.



Ältestes grösstes Spezialhaus für echte porös wasserdichte **Loden**

Nouveautés

Stoffe meterweise.

Elegante Massarbeiten:
Ves on-Anzüge v. Fr. 65.— an
Paletois- " " " 45.—
Fertige Lodenartikel
in reichster Auswahl.
Modell-Album franko.

Drahtglas
mit Metalleinlage für Oberlicht, Fussböden etc.
fast unzerstörbar und feuersicher
Bestes Verglasungsmaterial der Gegenwart.
referiert die
AKTIEN-GESELLSCHAFT FÜR GLASINDUSTRIE
NORM. FRIEDR. SIEMENS
NEUSATTI BEI ELBOGEN
(Böhmen).

Vertreter für die Schweiz: V A

Herr Balduin Weisser, Basel, Clarastrasse 48 und

Zürich, Fabrikstrasse 5.

A. Jucker, Nachf. von Jucker-Wegmann,

Papierhandlung z. Hecht.
Schifflande 22, Zürich.

Grosses Lager von

Pauspapieren, Pausleinen, und Zeichenpapier, Rollen und Bogen, in nur vorzüglichen Qualitäten. Holzzementpapier, Dachpappen, Bodenbelag- u. Teppich-Unterlag-Papiere.

Maschinen-Ingenieur

mit **Kapital** gesucht, behufs Uebernahme einer kleineren besteingerichteten Maschinenfabrik in der Nähe von Zürich. Anfragen gefl. unter Chiffre Z. V. 10671 an

Rudolf Mosse, Zürich.

On demande dans un bureau d'architecte de la Suisse romande un bon

dessinateur,

au courant de la pratique et de la direction des travaux.

Adresser offres avec références sous chiffre Z. T. 10794 à **Rodolphe Mosse, Zurich.**

Junger, moderner, strebsamer

Architekt

findet sofort interessante Arbeit in deutschem Prager Atelier für Architektur und Kunstgewerbe. Angebote an **Jos. Zasche, Arch., Prag, II. Thorgasse 21.**

Gesucht

junger, tüchtiger

Bautechniker,

der selbständig arbeiten kann, für Bureau in ein Baugeschäft auf einige Monate. Eintritt sofort.

Offerten mit Gehaltsansprüchen und Referenzen sub Z. W. 72 an die Annoncen-Expedition

Rudolf Mosse, Zürich.

Für Bautechniker!

Zum Nachmessen der Zimmermanns-, Glaser-, Schreiner-, Flaschner-, Maurerarbeiten an einem Neubau, wird für mehrere Tage ein **tüchtiger, zuverlässiger und gewissenhafter** Techniker zu beschäftigen gesucht. Gefl. Offerten unter Chiffre Z. O. 89 an die Annoncen-Exped. **Rudolf Mosse, Zürich.**

Betonbau.

Auf 1. April 1905 event. früher wird ein tüchtiger **Fachmann** (Ingenieur oder Techniker), energische Persönlichkeit, der gute theoretische Kenntnisse und längere Praxis besitzt, zur Organisation und Leitung der Bauausführungen **gesucht.** Stellung selbständig und dauernd.

Offerten nebst Gehaltsansprüchen unter B. 14 an **Haasenstein & Vogler A.-G., München** erbeten.

Leistungsfähige Fensterfabrik sucht in grösserer Stadt der Westschweiz einen tüchtigen

Vertreter

Offerten sub Z. X. 123 an die Annoncen-Expedition **Rudolf Mosse, Zürich.**

Ingenieur oder Techniker

für Wasserleitungsbauten in Deutschland, Oesterreich und der Schweiz (Bureau und Bau) gesucht auf Anfang 1905. Flotte, tüchtige Zeichner, zuverlässig und selbständig im Nivellieren, wollen ausführliche Offerten mit Zeugnisabschriften und Gehaltsansprüchen umgehend einreichen unter F. W. 4528 an **Rudolf Mosse, Wiesbaden.**

Ingenieure, Techniker

oder **kaufm.-techn. Angestellte**, welche Stellung im In- oder Ausland suchen, wenden sich umgehend an das **Techn. Arbeitsbureau**

Spitz & Co., Berlin W. 57, Potsdamerstrasse 70a.

Ingenieur,

Schweizer, mit achtjähriger Praxis u. besten Zeugnissen, **sucht** entspr. Stelle in der Schweiz oder Ausland. Offerten unter Z. U. 10770 an **Rudolf Mosse, Zürich.**

Dipl. Maschinen-Ingenieur

der Techn. Hochschule München, 1 1/2 Jahre Werkstattpraxis, militärfrei, 26 Jahre alt, sucht passende Stellung. Gefl. Offerten unter Chiffre Zag. T. 81 an

Rudolf Mosse, Solothurn.

Ingenieur,

Absolvent des eidg. Polytechnikums, seit 1895 bei renommierter schweiz. Baufirma tätig, **sucht** wegen Beendigung eines grossen Werkes neue Stellung. Gefl. Offerten sind erbeten unter Chiffre Z. T. 10769 an **Rudolf Mosse, Zürich.**

Jüngling mit Realschulbildung und zweijähriger Tätigkeit in einem Baugeschäfte sucht per sofort Stelle als

Volontär

in einem Baugeschäfte od. Architekturbureau. Gefl. schriftl. Offerten unter Chiffre Z. J. 10784 an **Rudolf Mosse, Zürich.**

Bauingenieur

mit Bureau Praxis (Wasserbau) **sucht** Stelle bei Wasser- oder Eisenbahnbau. Bescheidene Ansprüche.

Offerten sub Chiffre Z. K. 10 an **Rudolf Mosse, Zürich.**

Architekt,

25 Jahre alt, mit vorzüglichen Zeugnissen und Referenzen **sucht** auf 1. März oder später dauernde Stellung. — Offerten unter Z. V. 96 an **Rudolf Mosse, Zürich.**

Gesucht

von tüchtigem, zahlungsfähigem Kaufmann die **Vertretung** von **Artikeln für Baumeister, Maurermeister, Zementwarenfabrikanten** für die Ostschweiz, wo derselbe angenehme Kundschaft besitzt. Offerten sind zu richten sub Chiffre Z. G. 10757 an **Rudolf Mosse, Zürich.**

Ein grösserer Coaksofen

Wasserralfinger Fabrikat, bisher zur Kirchenheizung benutzt, sehr gut erhalten, ist baulicher Veränderung halber **billig**

zu verkaufen.

DI. Greuter, Pfleger, Matzingen (Thurgau).

Für den Alleinvertrieb unserer vielfach prämierten **Pferde- u. Rinder-Stall-, sowie Geschirrkammer-Einrichtungen** suchen wir einen geeigneten

Vertreter

für die Schweiz. Am liebsten wäre uns eine ältere Firma der Eisenwarenbranche, welche schon langjährige Beziehungen zu den Architekten und Baugeschäften des Landes unterhält. Gefl. Offerten an **Heydweiller & Co., Berlin W. 15.**

Buchhandlung Gustav Fock G. m. b. H., Leipzig, sucht zu kaufen **Schweizerische Bauzeitung 1896-1902.**

Tüchtig. Bautechniker

mit Technikumbildung und 10-jähr. Praxis, mit allen Arbeiten bestens vertraut, sprachkund., **sucht** dauernde Stelle auf einem Architektur- oder Baubureau. Prima Zeugnisse u. Referenzen. Offerten unter Z. E. 155 an **Rudolf Mosse, Zürich.**

Architekt

für innern Ausbau

sogleich **gesucht.** Prima Referenzen nötig. Offerten mit Gehaltsansprüchen an

Kunkler, Arcitekt, Zürich V.

Bautechniker,

bei sofortigem Eintritt zur Aushilfe für einige Monate, ev. auf längere Zeit. Offerten mit Gehaltsanspruch- Angabe unter Chiffre Z. T. 144 an die Annoncen-Expedition **Rudolf Mosse, Zürich.**

Patent-Bureau

J. Aumund Ing. Werdmühleg, Zürich

Selbstspülendes

Closet

beim Verlassen

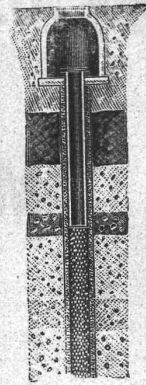
des Sitzes

„Isaria Automat“.

Hygienisch einwandfrei

sollte jede moderne Abortanlage sein. Dies ist jedoch nur möglich, wenn das **Closet** beim Verlassen sofort **von selbst spült.** Ein solches mit den Vorzügen der grössten Dauerhaftigkeit wurde der **Bayerischen Metall-Industrie Tob. Forster & Cie., München-Berlin,** patentiert und fabriziert diese es unter dem Namen **Isaria Automat.** Von Fachleuten, Behörden und Privaten findet diese patentierte **Closet-Anlage** bereits grösste Beachtung. — **Volle Garantie.** Nicht zu verwechseln mit bisher sich nicht bewährten Systemen.

Rohr-Brunnen



nach unserem jahrzehntelang bewährten System.

Volle Erschliessung der wasserführenden Erdschichten, daher **grösste Ergiebigkeit.**

Ausgeführt für viele Wasserwerke, Industrien, Brauereien, Private.

Bopp & Reuter, Mannheim
Maschinen- u. Armaturen-Fabrik.

Emil Steiner

Mech. Werkstätte und Maschinenhandlung

Wiedikon-Zürich

empfiehlt sich zur Lieferung von neuen und gebrauchten

Werkzeugmaschinen aller Art

Drehbänke, Bohrmaschinen, Hobelmaschinen, Feldschmieden etc.

Transmissionen

in allen Systemen u. Dimensionen. Stets grosses Lager in gebrauchten und neuen **Wellen, Riemenscheiben, Häng- u. Stahllager** zu billigen Preisen.

OFENFABRIK-SURSEE
IN SURSEE
GRÖSSTE OFENFABRIK DER SCHWEIZ
Illust. Prospekte gratis.

Bäder Toiletten Closets
GEIGER & MURI
LUZERN