

Objektyp: **Advertising**

Zeitschrift: **Schweizerische Bauzeitung**

Band (Jahr): **95 (1977)**

Heft 10

PDF erstellt am: **20.09.2024**

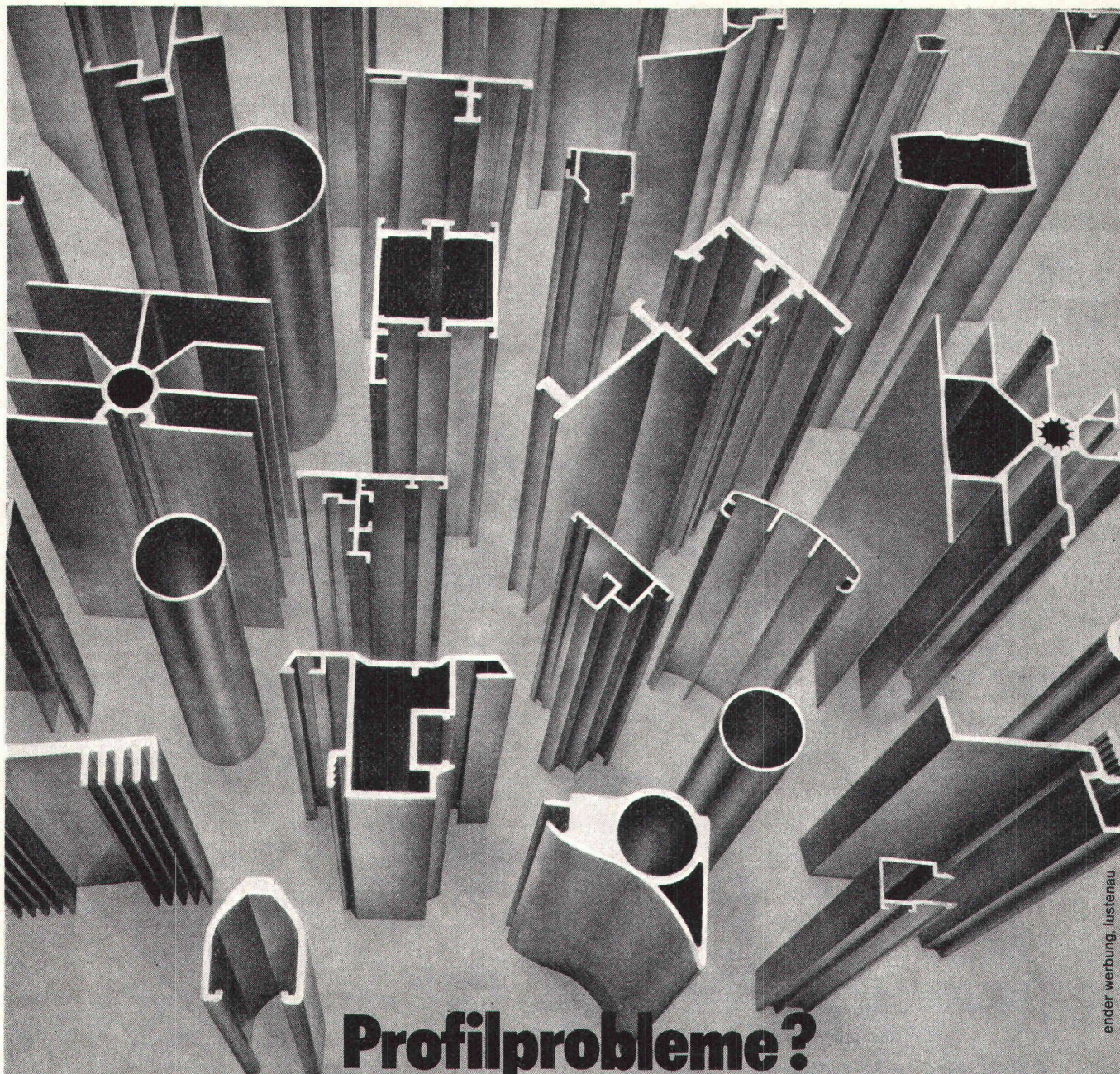
### **Nutzungsbedingungen**

Die ETH-Bibliothek ist Anbieterin der digitalisierten Zeitschriften. Sie besitzt keine Urheberrechte an den Inhalten der Zeitschriften. Die Rechte liegen in der Regel bei den Herausgebern. Die auf der Plattform e-periodica veröffentlichten Dokumente stehen für nicht-kommerzielle Zwecke in Lehre und Forschung sowie für die private Nutzung frei zur Verfügung. Einzelne Dateien oder Ausdrucke aus diesem Angebot können zusammen mit diesen Nutzungsbedingungen und den korrekten Herkunftsbezeichnungen weitergegeben werden. Das Veröffentlichen von Bildern in Print- und Online-Publikationen ist nur mit vorheriger Genehmigung der Rechteinhaber erlaubt. Die systematische Speicherung von Teilen des elektronischen Angebots auf anderen Servern bedarf ebenfalls des schriftlichen Einverständnisses der Rechteinhaber.

### **Haftungsausschluss**

Alle Angaben erfolgen ohne Gewähr für Vollständigkeit oder Richtigkeit. Es wird keine Haftung übernommen für Schäden durch die Verwendung von Informationen aus diesem Online-Angebot oder durch das Fehlen von Informationen. Dies gilt auch für Inhalte Dritter, die über dieses Angebot zugänglich sind.





ender werbung, lustenau

# Profilprobleme? Keines ist uns zu groß - keines zu klein.

Unsere erfahrenen Techniker  
freuen sich auf jede  
Herausforderung.  
Prüfen Sie uns doch!



**Aluminiumwerk  
Nenzing GmbH**

Aluminiumwerk Nenzing GmbH.  
Austraße 16  
A-6710 Nenzing/Vorarlberg  
Telefon 0 55 25 / 441, 442

## **Gutschein**

Ich will mehr von Ihnen  
wissen. Senden Sie  
mir Ihren Profilkatalog.

Verkauf für die Schweiz:  
NORALU AG  
CH-8600 Dübendorf  
Telefon 01 / 82 14 377





**Aufzugtreppe**  
**Grösste Vorteile**  
**auf kleinstem Raum**

Mod. 1 75/150  
 Mod. 3 70/130 (evtl. 65/120)

**Feldmann + Co. AG, Holzbau**  
**3250 Lyss** Telefon 032 / 84 11 84  
 SWISSBAU Basel, Halle 25, Stand 437

**Treuhand-Gesellschaft**

**Visura**

**8001 Zürich**  
 Talstrasse 80  
 Tel. 01 / 27 38 33

**4500 Solothurn** Sandmattstr. 2 Tel. 065 / 21 42 11  
**6000 Luzern** Habsburgstr. 22 Tel. 041 / 22 82 27  
**5000 Aarau** Kasinostr. 29 Tel. 064 / 24 76 61

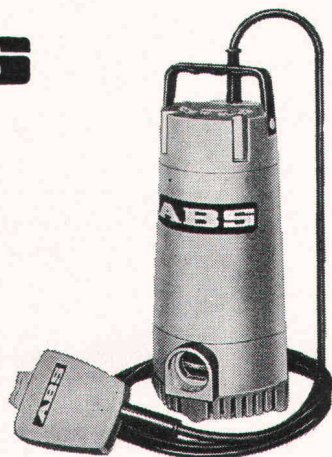
Jahresabschlüsse — Buchhaltungen —  
 Lohnabrechnungen — Steuern — Vermögens-  
 verwaltung — erbrechtliche Beratung

Unternehmensberatung — Organisation von Auftrags-  
 überwachung, Rapportwesen und Nachkalkulation —  
 Versicherungsberatung — Errichten von Pensionskassen

**ABS**

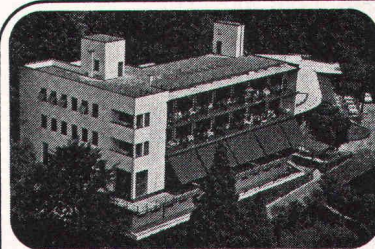
**Tauchpumpen**

für  
**Kellerentwässerung**  
 und  
**transportablen**  
**Einsatz**  
 Förderleistung  
 ab 300 l/m  
 SEV-geprüft



**F. Schächli Pumpenservice**

Gertrudstr. 24 8003 Zürich Tel. 01 / 23 48 23



Das Haus wurde 1928 vom  
 Architekten

**Emil Fahrenkamp**  
 gebaut und 1970 renoviert.

Alle Zimmer sind komforta-  
 bel eingerichtet. Naturpark,  
 Fitness - Center,  
 geheiztes Schwimmbassin.  
 Tennisplatz. Eigener Bus  
 (3 Min.) bis Ascona.

**Ideales Familienhotel**  
 für Ihre Ferien.

Verlangen Sie unverbind-  
 lich eine Offerte.

**Direktion: A. Cotti**  
 Tel. 093 / 35 12 81

monte  
 verita  
 ascona

**ATELIER FÜR**

**ARCHITEKTURPERSPEKTIVEN**

David-Hess-Weg 14, 8038 Zürich, Telefon 01 / 45 29 49  
 erstellt für Sie

anspruchsvolle perspektivische Architekturzeichnungen  
 für jeden Zweck

**BODENHEIZUNGEN**

**DERIA-DESTRA AG für Strahlungswärme**

**CH-8132 EGG-ZÜRICH**  
 Zelgmatt 38 Tel. (01) 8613 50

**Lohnender**  
**Wirkungsbereich**

Im Anzeigenteil der Schwei-  
 zerischen Bauzeitung steht  
 den Unternehmungen der  
 Bau- und Maschinenbranche  
 ein fruchtbares Wirkungsfeld  
 zur Verfügung.

**KUNSTSTOFF-TECHNIK**



**Sanierung undichter Bauwerke mit KT-72-Injektionen**

**Kellerräume**  
**LS-Räume**  
**Kanalisationen**  
**Kläranlagen**

**Kraftwerke**  
**Tankräume**  
**Grundwasserbauten**  
**Altbauten usw.**

Rufen Sie uns beim nächsten Wasser-Pro-  
 blem an. Wir sind gerne bereit, Ihnen eine  
 unverbindliche Offerte zu unterbreiten. Die  
 Arbeiten werden von uns mit Garantie aus-  
 geführt.

**KUNSTSTOFF-TECHNIK, Aktiengesellschaft Himmler, Spitalstrasse 74, 8952 Schlieren, Telefon 01 / 730 20 20 / 21**



# Stellen- und Gelegenheits-Anzeigen

## Tarif

Stellenangebote und Ausschreibungen		Ermässiger Preis für Stellengesuche
1/1 Seite 185×259 mm Fr. 860.—	1/6 Seite 185×40 mm 90×84 mm Fr. 175.—	1/12 Seite 90×40 mm Fr. 75.—
1/2 Seite 185×128 mm 90×259 mm Fr. 450.—	1/8 Seite 185×28 mm 90×60 mm Fr. 135.—	1/16 Seite 90×28 mm Fr. 54.—
1/3 Seite 185×84 mm Fr. 310.—	1/12 Seite 90×40 mm Fr. 92.—	1/24 Seite 90×18 mm Fr. 38.—
1/4 Seite 185×60 mm 90×128 mm Fr. 240.—		

Chiffregebühr Fr. 6.—, Ausland Fr. 8.—

**IVA AG für internationale Werbung, 8035 Zürich**  
Beckenhofstrasse 16, Tel. 01 / 26 97 40, PC 80-32735

Anzeigenschluss: Mittwoch der Vorwoche, 10 Uhr.

Filiale:  
1004 Lausanne, 19, av. de Beaulieu, Tel. 021 / 37 72 72

**Für Stellensuchende empfehlen wir ein 3-Monats-Abonnement auf die Schweiz. Bauzeitung (Fr. 35.—, Ausl. Fr. 39.—, rund 13 Hefte)**

## 2. Schiffsschleuse in Birsfelden

Die folgenden Arbeiten werden zur freien Konkurrenz ausgeschrieben:

- Rammen von Spundwänden, etwa 1650 Tonnen
- Abbruch- und Erdarbeiten, etwa 30 000 m<sup>3</sup>
- Erdanker, etwa 175 Stück

Die Offertunterlagen können beim Ingenieurbüro A. Aegerter & Dr. O. Bosshard AG, Malzgasse 32, 4010 Basel, bezogen werden, wo auch allfällige Auskünfte erteilt werden (Tel. 061 / 23 38 80).

Die Offerten sind verschlossen mit der Aufschrift «Vorhären» bis 14. April 1977, 14.30 Uhr, an das Hafendienstbüro Basel-Landschaft, 4127 Birsfelden, zu senden, wo anschliessend die Offerteröffnung stattfindet.

Direktion des Innern

Architekturbüro in der Stadt Zug  
sucht auf 1. Juni 1977

## Hochbautechniker-Bauführer

- Aufgaben: Ausführungsplanung, Bauführung, Kostenüberwachung, Abrechnung
- Anforderungen: Technikumsabschluss, loyaler Charakter, guter Organisator, Praxis
- Geboten werden: anspruchsvolle Arbeit, zeitgemässe Entlohnung, Personalfürsorge

Offerten unter Chiffre SBZ 789 an IVA AG,  
Postfach, 8035 Zürich



Wir suchen für den Baudienst der SBB einen

## dipl. Ingenieur ETH

zur Mitarbeit im Bereiche der Lärmbekämpfung.

Aufgabenbereich:

- Behandlung von Lärmproblemen
- Beratung von SBB-Diensten
- Begutachtung von Bauprojekten
- Durchführung der nötigen Messungen
- Mitarbeit in verschiedenen Gremien

Diese anspruchsvolle Tätigkeit verlangt solides Fachwissen, Verhandlungsgeschick sowie Gewandtheit im schriftlichen Ausdruck. Interessenten, welche nicht über die notwendige Erfahrung in der Messtechnik verfügen, können sich diese bei uns aneignen.

Senden Sie bitte Ihre Bewerbung mit vollständigen Angaben über Bildungsgang, bisherige Tätigkeit und Referenzen an die

**Bauabteilung der Generaldirektion SBB**  
Mittelstrasse 43, 3000 Bern

## ETH Zürich

An der ETH Zürich ist so bald als möglich eine

## Professur für Kulturtechnik

zu besetzen. Der neue Professor wird zusammen mit den anderen Professoren des Instituts den Unterricht in Kulturtechnik, insbesondere Planung, Landumlegung und Bodenordnung, für Kulturingenieure zu betreuen haben. Auch das Schwergewicht der Forschung liegt im Arbeitsgebiet des Institutes für Kulturtechnik. Darüber hinaus wird eine Zusammenarbeit im Fachbereich «Landschaft» mit dem Institut für Orts-, Regional- und Landesplanung angestrebt.

Bewerber mit Diplom als Kulturingenieur müssen sich über Praxiserfahrung, Befähigung zur Durchführung und Leitung von Forschungsarbeiten sowie Lehr-erfahrung ausweisen können.

Bewerbungen mit Lebenslauf und Verzeichnis der durchgeführten Arbeiten sind bis zum 15. April 1977 an den Präsidenten der ETHZ, ETH-Zentrum, 8092 Zürich, zu richten.





Hochbauamt des Kantons Zürich

Wir suchen

## dipl. Architekten

in Stabsfunktion. Unter direkter Leitung des Kantonsbaumeisters bearbeiten Sie

- Spezialgeschäfte
- Entscheidungsgrundlagen  
(Vorarbeiten zu Teilbauordnungen, Wettbewerbsvorbereitungen, Standortabklärungen usw.)
- technische Arbeitsunterlagen  
(Auswertung erkannter bautechnischer Mängel)

Die vielseitige Tätigkeit verlangt eine zuverlässige, loyale Persönlichkeit, schriftlich und mündlich gewandt, mit Erfahrung in Planung, Projektierung und Bauausführung.

Ihre handschriftliche Bewerbung mit Lebenslauf, Zeugniskopien, Foto und Gehaltsanspruch senden Sie an

**Hochbauamt des Kantons Zürich  
Walcheter, 8090 Zürich**

Wie Sie wissen, liegt das Geschäft im Immobilien-Sektor heute beim Handel von Einfamilienhäusern.

### **Grundstückhandel — Immobilienverkauf — Organisation von Aufträgen im Baugewerbe**

sind die Schwerpunkte einer herausfordernden Aufgabe für einen selbständigen und versierten

## **Aussendienstvertreter und Kundenberater**

Unser Kunde, eine fundierte Baugruppe in Luzern mit verschiedenen Tätigkeitsfeldern erstellt Ein- und Mehrfamilienhäuser. Die Verkaufstätigkeit beschränkt sich vorwiegend auf Einfamilienhäuser und Grundstücke. Ebenfalls im Verkaufsprogramm enthalten sind Objekte, die erst nur auf dem Plan vorhanden sind oder natürlich auch absolut individuell nach Wunsch des potentiellen Käufers konstruiert und erstellt werden können.

Ihre kaufmännischen Kenntnisse unterstützen Sie bei der Betreuung von Mietern und bei der Verwaltung von firmaeigenen Mehrfamilienhäusern.

Diese anspruchsvolle Aufgabe erfordert Mut und Ausdauer, Verhandlungsgeschick und ausgewogene Hartnäckigkeit sowie eine gewisse Beziehung zur Immobilienbranche.

Ein Gehaltsfixum, entsprechende Spesen und lukrative Provisionen entschädigen Sie für Ihr Geschäftsinteresse.

Rufen Sie bitte an oder schreiben Sie uns, Herr Spielmann wird Sie gerne beraten.

**PERSONAL SIGMA LUZERN AG**  
Furrengasse 6 6004 Luzern Telefon 041 / 22 55 17

## Zu verkaufen

guterhaltene Holzbauten, etwa Jahrgang 1918, geeignet für landwirtschaftliche Zwecke, Einstellhallen, Reithallen usw.

Bestehend aus:

**1 Halle, 1schiffig**, vollständig in Rundholzkonstruktion, Einfach-Falzziegel.

Achsenm.	Länge	Breite	Höhe i. L.	Firsthöhe
4,60 m	55,20 m	13,40 m	4,00 m	8,40 m

**1 Halle, 2schiffig**, Einfach-Falzziegel.

Achsenm.	Länge	Breite	Höhe i. L.	Firsthöhe
5,00 m	52,50 m	22,00 m	4,60 m	10,20 m

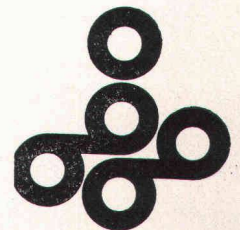
Abbruchtermin etwa Mai/Juni 1977. Demontage durch den Käufer. Verkauf an den Meistbietenden.

Interessenten erhalten Planunterlagen und Auskünfte durch

**Escher Wyss Aktiengesellschaft**  
Hardstrasse 319, 8005 Zürich, Bauabteilung  
Telefon 01 / 44 44 51, intern 2586 oder 2585

Besichtigung nur auf telefonische Voranmeldung.

## **Interkantonales Technikum Rapperswil Ingenieurschule**



An der Abteilung Tiefbau des Interkantonalen Technikums Rapperswil ist die Stelle eines

## **Assistenten für bautechnische Fächer**

zu besetzen.

Wir verlangen:

Ausbildung als Bauingenieur ETH oder Ingenieur-Techniker HTL mit Diplomabschluss.

Wir bieten:

Eintritt möglichst bald, halbtags ohne Beschränkung der Anstellungsdauer oder Eintritt per 1. Juli 1977 ganztags mit befristeter Anstellung bis 31. Dezember 1977. Tätigkeit in den verschiedenen Gebieten des Bauingenieurwesens, vor allem in den Vertiefungsrichtungen Konstruktion und allgemeiner Tiefbau.

Bewerbungen sind bis 31. März 1977 schriftlich mit den üblichen Unterlagen an die Direktion des Interkantonalen Technikums Rapperswil, 8640 Rapperswil, zu richten.

Nähere Auskünfte erteilen gerne die Herren K. Schellenberg und Dr. U. Oelhafen, Telefon 055 / 27 68 27.



**Coplanning LTD. GAMS** ist eine schweizerische Generalplanergruppe. Sie sucht für den Aufbau eines Consultant- und Bauleitungsbüros in **Saudi-Arabien** einen

## Architekten ETH oder -Techniker HTL

als **Geschäftsführer**

Die Aufgabe verlangt neben grosser Selbständigkeit und mehreren Jahren Praxis in Projektierung und Bauausführung auch Organisationstalent und Durchsetzungsvermögen. Sehr gute Englischkenntnisse sind unerlässlich. Arbeitsort ist Riyadh. Stellenantritt März/April 1977.

Interessenten nehmen Verbindung auf mit Dr. Jürg Bühler, Moser Künzle Gerber Architekten AG, Zürich, Telefon 01 / 55 40 44.

## Norconsult A.S.

is Norway's largest firm of consulting engineers and has considerable international assignments within a number of professional fields. The firm maintains branch or projects offices in 15 countries, including Uganda.

### Road Engineer

For a feeder road project in Uganda we require a Road Engineer with five to ten years design and construction supervision experience, preferably some from Africa. Contract period from 1½ to 2 years.

#### Norconsult A.S.

Consulting Engineers, Architects & Economists  
Maries vei 20, P.O. Box 9, 1322 Høvik, Norway  
Telegrams: Norconsult Oslo, Tel.: Oslo 53 00 00  
Telex: 18815 norco n

Wir offerieren zu möglichst baldigem Antritt die Stelle eines qualifizierten

### Bautechniker-Architekten

Von unserem Mitarbeiter erwarten wir die Befähigung, selbständig ein grosses Projekt technisch bearbeiten zu können. Englischkenntnisse erwünscht, aber nicht Bedingung.

Schriftliche Kurzofferten an

**Architekten R. Klemenz + F. P. Flubacher**  
dipl. Arch. SIA, Postfach 220, 8035 Zürich

### Einladung zur Fachseminarreihe

## Bauschäden

Nach seinem grossen Erfolg an der ETH hat sich Dipl.-Ing. Raimund Probst, Architekt und Bausachverständiger, für eine öffentliche Fachseminarreihe in Zürich entschlossen. Raimund Probst hat in seinem Institut für Bauschäden mehr als 50 000 Praxisfälle behandelt, über 100 000 Teilnehmer besuchten seine Seminare, und er gilt als der Bauschaden-Fachmann Nr. 1 des Kontinents.

**Der Consultant** veranstaltet in Zusammenarbeit mit der **Handelskammer Deutschland/Schweiz**, Zürich, 16 Tagesseminare, die jeweils in sich abgeschlossene Themengruppen behandeln.

Themen:

Baudichtung im Baugrund	Bauteile aus Holz
Baurisse I und II	Bauteile aus Metall
Putz	Dächer, Teile I bis IV
Beläge an Wänden	Balkone, Dachterrassen
Sichtmauerwerk	Beläge von Böden
Bauteile aus Beton	Bauinstallationen

Zeit: 1. Seminar 6. April 1977  
Letztes Seminar 13. Dezember 1978  
Jeweils Mittwoch von 9.00 bis 17.00 Uhr

Ort: Kongresshaus Zürich

Preis: Je Seminartag Fr. 80.—  
(Gesamtreihe 10 Prozent Rabatt)

Informationsmaterial und Anmeldungen:

Der Consultant, Abt. Spezialseminare  
Zentralstrasse 19, 8953 Dietikon, Tel. 01 / 730 53 34

Eine aussichtsreiche Stelle für einen

## Baufachmann

Als Fachinspektor für technische Versicherungen stehen Sie als Spezialist unseren Verkaufsstellen zur Verfügung und führen anspruchsvolle Verhandlungen mit unseren Kunden.

#### Wenn Sie

- über eine abgeschlossene technische Ausbildung und kaufmännische Grundkenntnisse verfügen
- Freude an einer verkaufsgerechten Tätigkeit haben und Ihre Arbeitszeit nicht vorwiegend im Büro verbringen möchten
- Interesse und Geschick für Beratung und Instruktion mitbringen

#### finden Sie bei uns

- eine sorgfältige Einführung ins Versicherungsfach
- ein anspruchsvolles, vielseitiges Tätigkeitsfeld
- eine sichere Dauerstelle mit fortschrittlichen Anstellungsbedingungen.

Wir erwarten gerne Ihre schriftliche Bewerbung. Zu weiteren Auskünften steht Ihnen unser Personalchef, Herr P. Müller, zur Verfügung.

Winterthur-Versicherungen  
Regionaldirektion Zürich  
Flössergasse 3  
8039 Zürich

**winterthur**  
versicherungen



Ingenieurbüro sucht einen

## Tiefbauzeichner oder Vermessungszeichner

zur Bearbeitung von Strassen-, Kanalisations- und allgemeinen Tiefbauplänen. Auch die Bearbeitung von Quartierplänen gehört zum Aufgabenbereich.

Gesucht wird ein erfahrener Tiefbau- oder Vermessungszeichner nur mit entsprechender einschlägiger ausgewiesener Tätigkeit.

Geboten wird Dauerstelle mit Pensionskasse, flexible Arbeitszeit und angenehmes Betriebsklima. Eintritt sofort oder nach Uebereinkunft.

Offerten mit Zeugnisbeilagen sind zu richten an Ingenieurbüro Spahn + Pfister, Postfach, 8042 Zürich

Wir suchen tüchtige, selbständige

## Eisenbetonzeichner(innen)

für anspruchsvolle, interessante Tätigkeit auf dem Gebiet der Vorfabrikation im In- und Ausland.

Zeitgemässe Entlohnung, gleitende Arbeitszeit, angenehmes Arbeitsklima mit jungem Team, moderne Büroräume im Einkaufszentrum Witikon.

Offerten unter Chiffre 3657 an Mosse-Annoncen AG, Postfach, 8023 Zürich.

Wir suchen einen jüngeren

## Bauingenieur ETH

für (Computer-)Berechnungen und Projektierungen auf den Gebieten

- Boden- und Felsmechanik
- Statik und Dynamik

mit Anwendungen hauptsächlich im Tief- und Untertagebau.

Bewerbern mit Sinn für theoretische und konstruktive Aufgaben wird Gelegenheit zur Einarbeitung geboten.

Handschriftliche Bewerbungen mit Foto, Referenzen und Lohnerwartungen unter Chiffre 44-69134 an Publicitas, Postfach, 8021 Zürich.

Bureau d'ingénieurs d'une ville de Suisse romande cherche

## 1 ingénieur diplômé EPF ou ingénieur-technicien diplômé

pour étude de travaux de routes, canalisations, adductions d'eau, etc.

Nous exigeons:

- 3 ans d'expérience au moins
- sens des responsabilités
- personnalité dynamique capable de conduire seul un group de travail
- connaissance de l'allemand désirée

Faire offres avec curriculum vitae et prétentions de salaire sous chiffre SBZ 795 à l'IVA S.A., case postale, 8035 Zurich.

**Gesucht** in kleineres Architekturbüro in Zürich-Enge selbständiger, bestausgewiesener

## Hochbauzeichner

für alle vorkommenden Arbeiten von Projekt bis Abrechnung.

Offerten mit Gehaltsanspruch und frühestem Eintrittsdatum unter Chiffre SBZ 777 an IVA AG, Postfach, 8035 Zürich.

Mittelgrosses Bauingenieurbüro in Zürich sucht

## Bauingenieur-Techniker HTL oder Siedlungsplaner HTL

zur Bearbeitung von Aufgaben in der Quartierplanung sowie im Strassen- und Bahnbau.

Wir bitten Sie, Ihre Bewerbung unter Chiffre SBZ 796 an IVA AG, Postfach, 8035 Zürich, einzureichen.

Versierter Baufachmann sucht auf Frühjahr 1977 einen neuen

## Auslandvertrag im Bauhauptgewerbe

als **Bauführer / Technischer Manager** in leitender Stellung. Alter 32, Sprachen D, E, F, mit Auslanderfahrung. Mehrjährige Praxis im Hoch- und allg. Tiefbau als Bauführer und Bauleiter.

Angebote mit detaillierter Stellenbeschreibung unter Chiffre SBZ 785 an IVA AG, Postfach, 8035 Zürich.

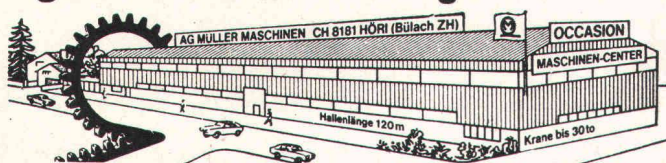
Zu verkaufen

## Bauland

für Einfamilienhäuser, etwa 7000 m<sup>2</sup>, auch parzellenweise zu etwa 600 bis 800 m<sup>2</sup>, rund 5 km südlich der Stadt Biel, teilweise erschlossen.

Nähere Auskunft unter Chiffre B 20827 bei Publicitas, 4500 Solothurn.

## Sehr grosses Lager von gebrauchten Werkzeugmaschinen



## Ankauf — Verkauf — Tausch

## AG Müller Maschinen CH-8181 Höri-Bülach ZH

Direkt an der Autobahnausfahrt Höri  
Tel. (01) 96 92 92/93/94, Telex 53791 micro ch



Gutausgewiesener und initiativer

## Architekt-Techniker HTL

10 Jahre Praxis in Entwurf und Ausführung, persönliche Preise bei Wettbewerben, Handelsschuldiplom, an selbständiges Arbeiten gewöhnt, sehr gute Zeugnisse und Referenzen, sucht neuen, interessanten Wirkungskreis.

Offerten unter Chiffre SBZ 784 an IVA AG, Postfach, 8035 Zürich.

Vielseitig erfahrener

## Entwurfsarchitekt

empfehlenswert für Projektierungen und Werkplanbearbeitungen aller Art in freier Mitarbeit oder temporärem Einsatz.

Offerten unter Chiffre SBZ 774 an IVA AG, Postfach, 8035 Zürich.

Junge

## Hochbauzeichnerin

mit Handelsschuldiplom sucht Stellung.

Offerten unter Chiffre SBZ 798 an IVA AG, Postfach, 8035 Zürich.

## Strassenbaupolier

mit Erfahrung im Belageeinbau sucht Stellung.

Telefon 065 / 35 19 34

## Ingenieur-Techniker HTL

(Tiefbau) sucht neuen Wirkungskreis im allgemeinen Tiefbau in Bauunternehmung oder Ingenieurbüro. Eintritt nach Vereinbarung.

Offerten unter Chiffre SBZ 793 an IVA AG, Postfach, 8035 Zürich.

## Eisenbetonzeichnerin

22 1/2 Jahre, mit 4jähriger Praxis, sucht interessante Stelle in Zürich und Umgebung, sucht, bedingt durch Büroschliessung, neuen Aufgabenbereich. Sprachen D, E; F-Kenntnisse.

Offerten unter Chiffre SBZ 791 an IVA AG, Postfach, 8035 Zürich.

Junger, initiativer

## Architekt-Techniker HTL

mit besten Referenzen, Erfahrung in Projektierung, Konstruktion und gelegentlicher Bauleitung, sucht, bedingt durch Büroschliessung, neuen Aufgabenbereich. Sprachen D, E; F-Kenntnisse.

Offerten sind erbeten unter Chiffre SBZ 790 an IVA AG, Postfach, 8035 Zürich.

## 2 Ingenieur-Techniker HTL

24/28 (Diplom Juli 1977)

suchen verschiedene Stellen auf den 1. August 1977. Tätigkeitsgebiete: Allgemeiner Hoch- und Tiefbau im Raume Luzern, Zürich und Umgebung, eventuell Graubünden.

Offerten unter Chiffre SBZ 792 an IVA AG, Postfach, 8035 Zürich.

## Möbliering Carnotzet

Zu verkaufen 20 Eichenholzfässer, la Zustand, rund, mit 130 bis 215 cm Durchmesser, oder oval mit 110 bis 175 cm Breite und 150 bis 200 cm Höhe.

Preisfragen und Listen erhältlich unter Tel. 031 / 92 82 82 (vorm.).

Zur Bearbeitung vielseitiger, anspruchsvoller Aufgaben wird auf kleinerem Architekturbüro ETH/SIA in der Stadt Bern die Stelle frei für

## Hochbauzeichner Architekt

Offerten erbeten unter Chiffre SBZ 794 an IVA AG, Postfach, 8035 Zürich.

## Dipl. Bauingenieur ETH

zur Zeit in Uebersee tätig, sucht neuen Wirkungskreis zwecks Rückkehr in die Schweiz. 13 Jahre Erfahrung im Hoch-, Tunnel- und allg. Tiefbau, in Projektierung und örtlicher Bauführung. Muttersprache Deutsch, fliessend Italienisch, Französisch und Englisch.

Offerten unter Chiffre SBZ 783 an IVA AG, Postfach, 8035 Zürich.

## Modernes Baugeschäft

mittlerer Grösse

mit günstig gelegenen Landreserven in der Ostschweiz zu verkaufen.

Offerten unter Chiffre SBZ 797 an IVA AG, Postfach, 8035 Zürich.

28jähriger

## Tiefbauzeichner

(ITA-Abschluss) mit Erfahrung als Polier sucht Dauerstelle im Raum Ostschweiz.

Offerten unter Chiffre 33-310335 an Publicitas, 9001 St. Gallen.

Aus Grossimport günstig abzugeben

## Velours-Teppiche

Nylon in Originalbreite per m<sup>2</sup> Fr. 19.50

## Berber-Teppiche

50 Prozent Wolle, 50 Prozent Acrylan, sehr schöne Qualität, in Originalbreite 400 cm, per m<sup>2</sup> Fr. 24.50.

Verlangen Sie Muster! Auf Wunsch können die Teppiche von uns verlegt werden.

Anfragen unter Chiffre SBZ 760 an IVA AG, Postfach, 8035 Zürich.

Flexibler, dynamischer

## Ingenieur-Techniker HTL

29, seit 2 Jahren als Abteilungsleiter in Fabrikationsbetrieb tätig, mit Erfahrung in Statik, Industrie- und Wohnungsbau, Akquisition und Personalführung, möchte seinen Horizont erweitern (evtl. auf dem Gebiet ARA). Sprachen: D, F, E (I).

Offerten unter Chiffre SBZ 788 an IVA AG, Postfach, 8035 Zürich.

Wir suchen einen allgemein versierten und praxisbezogenen

## Architekt-Techniker HTL

oder

## Hochbauzeichner

für Projekt, Kostenvoranschlag und Detailstudien (öffentliche Bauten).

Offerten mit kurzem Lebenslauf und Gehaltsanspruch sind erbeten unter Chiffre SBZ 787 an IVA AG, Postfach, 8035 Zürich.

Ingenieurunternehmung mit vielseitigem Tätigkeitsgebiet sucht

## dipl. Bauingenieur

bzw.

## dipl. Techniker HTL

als Leiter eines Arbeitsteams im Konstruktionsbau. Das Aufgabengebiet umfasst:

Projektstudien, konstruktive Gestaltungen, statische Berechnungen, Devisierungen, Projektleitungen usw.

Es werden erwartet:

- gute Praxis im Massivbau
- Selbständigkeit in der Bearbeitung der Projekte
- guter Konstrukteur und sicherer Statiker
- Verhandlungsgeschick mit Bauherren und Architekten

Es werden geboten:

- interessante, vielseitige Tätigkeit
- gute Anstellungsbedingungen
- zweckmässige, neu eingerichtete Büros in Stadtnähe

Der Antritt der Stelle kann kurzfristig erfolgen. Bewerbungen sind zu richten unter Chiffre Q 25-120297 an Publicitas, Gubelstrasse 19, 6301 Zug.



# Verzeichnis der Sonderdrucke und Bücher

## Sonderdrucke

Nr.		Preis
<b>1976</b>		
3047	Das Erdbeben im Friaul vom 6. Mai 1976. Beanspruchung und Beschädigung von Bauwerken. Von E. Glauser, E. Heimgartner, B. Rast und R. Sägesser (24 Abb.)	8.60
3045	Mikrocomputer-gesteuertes Rangiersystem. Von A. Hörder, J. Schmall, O. Stalder, E. Suter (5 Abb.)	3.80
3031	Die SBB-Unterführung von Flüelen. Von G. Lombardi und L. Balestra (8 Abb.)	4.40
<b>1975</b>		
3018	Versuche an vertikalen Zugverankerungen. Von J. Bernath, F. Hirt, E. Marth und U. von Matt (26 Abb.)	8.—
3006	Die Triebwagenzüge RABDe 8/16, Nr. 2001—2004 der SBB. Von D. Chapuis, M. Gerber, H. Goetschi und P. Lauber (19 Abb.)	9.—
2996	Das Bauxit- und Tonerdeprojekt der Alusuisse in Australien. <i>Verschiedene Verfasser</i> (90 Abb.)	29.—
2987	Rückverankerte Baugrubenumschliessung im Grundwasser als bleibender Bestandteil des Bauwerks mit permanenter Drainage. Von U. Schäfer (18 Abb.)	5.—
<b>1974</b>		
2980	Der Weiterausbau der Kraftwerke Oberhasli. Von F. Zingg (1 Abb. und Tafel)	5.60
2979	Das Durchschlagsnetz zur Gotthard-Basislinie. von P. Gerber (5 Abb. mit gratis beigelegter Tafel)	5.—
2974	Das Eisretentionsbecken in der Sihl. Von Ed. Marth, K.-Chr. Taubmann und L. J. Streuli (51 Abb.)	12.20
2970	Gesammelte eisenbahntechnische Aufsätze. Erweiterte Ausgabe des 100-Jahr-Heftes der Schweizerischen Bauzeitung. Von B. Schneeberger, K. Ensner, F. Werder, H. König, M. Besch, J.-P. Berthouzoz, W. Jerra, B. Odermatt, R. Kalt (viele Abb.)	10.60
2968	Lehnenviadukt Beckenried, Kanton Nidwalden, Submissionswettbewerb. Von U. M. Eggstein (28 Abb.)	6.20
2958	Verstärkung von Tragkonstruktionen mit geklebter Armierung (Telephongebäude Füsslistrasse in Zürich – Umbau und Renovation). <i>Verschiedene Verfasser</i> (44 Abb.)	8.60
2955	Die Sihlhochstrasse in Zürich. <i>Verschiedene Verfasser</i> (23 Abb.)	6.80
2930	Computer-Graphik als Hilfsmittel des Bauingenieurs. Von D. Pfaffinger (8 Abb.)	3.20
<b>1973</b>		
2927	Hydraulischer Pressrohrtrieb im Kanalisationsbau. Von I. Dašek (12 Abb.)	3.60
2931	Konstruktionsmöglichkeiten im Stahlhochbau. Von K. Huber (19 Abb.)	4.40
2929	60 Jahre Forschung über die Kármánschen Wirbelstrassen – Ein Rückblick. Von Y. N. Chen (6 Abb.)	6.—
2928	Der Goldach-Viadukt. Von E. Prim. Autobahnbrücke der N 3 in Zeiningen. Von W. Hanak und W. Kaufmann (14 Abb.)	4.40
2926	Beitrag zur Vorspannung der Platten durch beliebig verlaufende Spannlieder. Momenteneinflussflächen der Platten für Vorspannung. Von F. Yüksel (9 Abb.)	4.40
2925	Vorgespannte Flachdecken im Lagerhaus Schöntalhof, Rapperswil. Von K. Stamm und R. Kaegi (11 Abb.)	4.40
2924	Erdbebenprognose und seismisches Risiko. Von M. Wohnlich (9 Abb.)	5.60

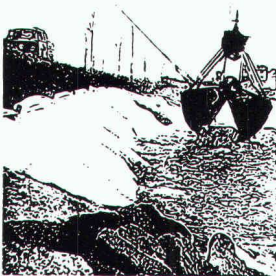
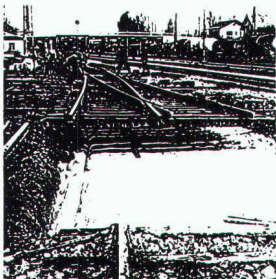
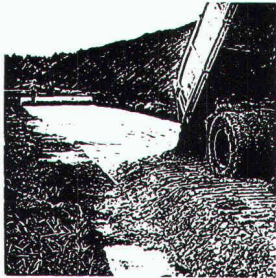
## Bücher

	Preis
<b>Bauschäden-Sammlung</b>	
Sachverhalt – Ursachen – Sanierung. Herausgegeben von Prof. Dipl.-Ing. Günter Zimmermann. (168 S., A5 quer, 160 Abb., Kunststoffeinband. Stuttgart, 1974, Forum-Verlag)	38.30
<b>Baustoff Beton, ein Handbuch für die Baupraxis</b>	
Von Dr. U. Trüb. (220 S., in Leinen gebunden, Format A5, 1968)	18.—
<b>Ein Bewertungssystem der Bruchsicherheit</b>	
Von Dr. T. Varga. (44 S., 71 Abb., Format A4, 1973)	17.50
<b>Berechnungstabellen für unterzugslose Decken</b> (Piltdecken, Flachdecken)	
Von D. Pfaffinger und Prof. Dr. B. Thürlimann. (331 S., Format A4, wovon 40 S. Text in deutscher und englischer Sprache, mit 15 Abb. und 291 S. Tabellen samt Schemaplänen, in Leinen gebunden, 1967)	65.—
<b>Schweizerische Strahlflugzeuge und Strahltriebwerke</b>	
Von Georges Bridel. Umfassende Darstellung der bedeutenden schweizerischen Leistungen auf diesem Gebiet. Herausgegeben in Zusammenarbeit mit dem Verkehrshaus der Schweiz. (106 Seiten, 70 Abb., 1 Falttafel, Format A5)	15.—
<b>Computereinsatz im kleinen und mittleren Ingenieur- und Architekturbüro</b>	
Vorträge der Informationstagung der SIA-Fachgruppe der Ingenieure der Industrie (FII) vom 5. und 6. April 1974 in Zürich. (193 Seiten mit Abb. und Tabellen, Format A4)	60.—
<b>Hochhäuser</b>	
Vorträge der Studientagung der SIA-Fachgruppen für Brückenbau und Hochbau (FBH) und für Architektur (FGA) vom 18. bis 20. Oktober 1973 in Zürich. Heft 1 der VAG-Berichte. Format A4. 204 S. mit Abb. Broschiert.	35.—
<b>Kunststoffe im Bauingenieurwesen</b>	
Vorträge der Studientagung der SIA-Fachleute für Brückenbau und Hochbau (FBH) vom 17. und 18. Oktober 1975 in Zürich und Dübendorf. Heft 2 der VAG-Berichte. Format A4. 204 S. mit Abb. Broschiert.	55.—
Zuzüglich Porto und Verpackung.	
<b>Bestellschein</b>	
Bitte senden Sie mir die nachstehend angekreuzten Bücher gegen Rechnung.	
<input type="checkbox"/> Bauschäden	<input type="checkbox"/> Strahlflugzeuge
<input type="checkbox"/> Baustoff Beton	<input type="checkbox"/> Computereinsatz
<input type="checkbox"/> Bruchsicherheit	<input type="checkbox"/> Hochhäuser
<input type="checkbox"/> Berechnungstabellen	<input type="checkbox"/> Kunststoffe
Name: _____	
Strasse: _____	
Plz., Ort: _____	Datum: _____
Unterschrift: _____	
Einsenden an: <b>Verlags-AG der akademischen technischen Vereine</b> <b>Postfach 630, 8021 Zürich</b>	



**Falls Sie  
keinen guten  
Grund zum Bauen  
haben...**

## Polyfelt TS



Polyfelt TS spart Zeit, Kosten und Schüttmaterial und hilft besser, billiger und schneller zu bauen. Polyfelt TS – Trenn- und Filterschicht zwischen schlammigem Boden und Kiesdrainage oder Schüttung, im Straßenbau, im Bahnbau, im Wasserbau, bei der Anlage von Sportplätzen, Lagerplätzen oder Grünflächen auf Dachterrassen.

**Polyfelt TS**

Darauf können Sie bauen!

**CHEMIE LINZ AG**  
St. Peter-Strasse 25  
A-4021 Linz,  
Austria

#### Bezugsquellen-Nachweis:

Generalimporteur:	<b>Albert Isliker &amp; Co. AG, Zürich</b>	01 / 48 31 60
Bahnbau:	Aqua-Isol AG, Hägendorf	062 / 46 33 55
Gartenbau:	Wyss-Samen, Zuchwil	065 / 5 00 11
Horn	H. Allmendinger AG	071 / 41 71 21
Wil	Baumaterial AG	073 / 22 37 22
Uster	Hug & Graf	01 / 87 42 44
Winterthur	Streiff Baumaterial AG	052 / 28 22 21
Rapperswil	AG für Baumaterial	054 / 27 64 64
Hägendorf	Baumaterial Hägendorf AG	062 / 46 25 25
Bern	Baustoffe Bern AG	031 / 45 26 22
Biel	Baubedarf+Holz AG	032 / 25 12 12
Glattbrugg	R. Holliger & Co. AG	01 / 810 70 35
Meilen	R. Holliger & Co. AG	01 / 923 03 07

Soeben erschienen:

# Der Unternehmer im Werkvertrag

Ein systematischer Grundriss

Von Professor **Peter Gauch**

Universität Freiburg (Schweiz)

2., vollständig überarbeitete und erweiterte Auflage 1977 von

**Der Unternehmer im Werkvertrag  
und seine Haftung für Mängel des Werkes**

286 Seiten, gebunden, Fr. 58.—

Das Buch stellt in leichtverständlicher Sprache wichtige Gebiete des schweizerischen Werkvertragsrechtes dar. Es ist praxisbezogen und weitgehend auf die Verhältnisse im Bauwesen abgestimmt. **Es berücksichtigt Lehre, Rechtsprechung und revidierte SIA-Norm 118 (Ausgabe 1977).**

Es behandelt zum Beispiel Themen wie: Bauherr, Unternehmer, Subunternehmer; General- und Totalunternehmer; Begriff und Abschluss des Bauvertrages; Submissionsverfahren; Geltung und Auslegung der SIA-Norm 118; Herstellung, Ablieferung und Abnahme des Werkes; Pauschal-, Global- und Regiepreise; Preiserhöhung und Vertragsauflösung infolge ausserordentlicher Umstände (Art. 373 Abs. 2 OR); Sorgfaltspflicht und Mängelhaftung des Unternehmers.

Am ausführlichsten befasst sich das Buch mit dem wichtigen Thema der Mängelhaftung. Hier geht der Autor ins Detail und bespricht eine Vielzahl von Fragen, die in der Praxis immer wieder Anlass zu Streit geben. Ein besonderes Kapitel widmet er der Abnahme und der Mängelhaftung nach revidierter SIA-Norm 118 (Ausgabe 1977).



**Schulthess Polygraphischer Verlag Zürich**

Zu beziehen durch jede Buchhandlung oder mittels beiliegendem Bestellzettel.

#### Bestellzettel

Unterzeichneter bestellt durch die

**Buchhandlung Schulthess Polygraphischer Verlag AG**  
Zwingliplatz 2, beim Grossmünster, 8022 Zürich, Tel. 01 / 34 93 36  
aus dem Schulthess Polygraphischen Verlag, Zürich

.....Ex. Gauch, Der Unternehmer im Werkvertrag

Name: \_\_\_\_\_

Adresse: \_\_\_\_\_

Auslandversand erfolgt per Nachnahme bzw. nach Vorauszahlung.  
(Gewünschtes bitte unterstreichen.)

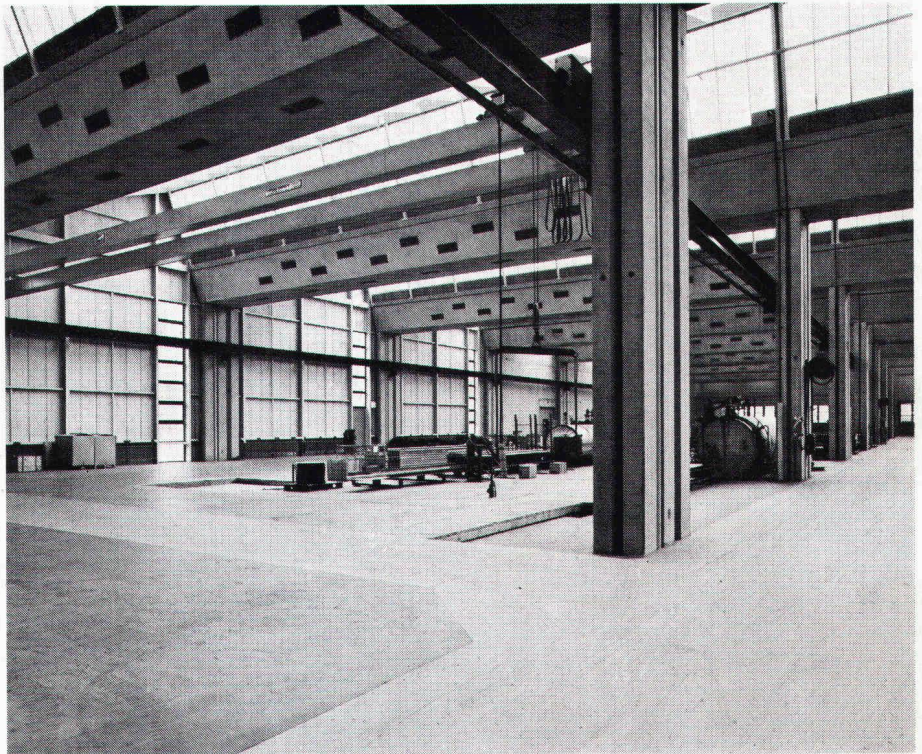


**STAHLTON BRINGT  
AUCH DIE  
ANSPRUCHSVOLLSTEN  
INDUSTRIEBAUTEN  
SICHER UNTER DACH.**

Im Industriebau lohnt es sich, STAHLTON schon ins frühe Stadium der Planung einzubeziehen. STAHLTON hat nämlich Lösungen anzubieten, die bei der Baugrubensicherung mit Gründungsankern beginnen und bis zu Sheddächern mit grossen Spannweiten reichen.

Dazwischen liegen alle Möglichkeiten, mit dem grossen STAHLTON-Angebot Industriebauten – auch Klein-Projekte – besonders preisgünstig zu bauen, und mit den BBRV-Vorspannsystemen selbst schwierigste Bauvorhaben zu meistern.

Die Fabrikation in speziell dafür eingerichteten Werken garantiert eine rationelle Herstellung von hochwertigen Bauteilen, wie es auf der Baustelle nicht möglich ist. Eingespielte Montage-Equipen sorgen dafür, dass der Bau termingerecht unter Dach kommt.



# DAS STAHLTON- ANGEBOT FÜR DEN INDUSTRIEBAU

## Fundation

BBRV- Gründungsanker für  
Baugrubenumschliessungen  
Vorspannkabel für Schlitzwände

## Tragkonstruktionen

vorfabrizierte PRELAM-Platten  
für Betondecken  
BBRV- Vorspannkabel für  
Träger und Platten  
Flachdecken mit STAHLTON-  
Stützstreifen-Vorspannung  
vorgespannte Profilträger  
Dachbinder und Pfetten für  
Satteldächer  
Rippenplatten für Böden, Decken  
und Dächer  
teilvergefertigte Rippendecken

Oberlichtträger  
vorfabrizierte Stützen  
Montage von vorfabrizierten  
Elementen

## Fassaden

Fassadenplatten mit thermischer  
Isolation  
räumlich gestaltete  
Fassadenelemente  
Betonbrüstungen mit  
verschiedenen  
Oberflächenstrukturen  
FILENIT-Fassadenplatten

## Ausbau

Verankerung von Kranschielen  
AVENIT-Fugenübergänge

STAHLTON AG

Zürich 01 / 47 64 00 St. Gallen 071 / 25 41 55  
Lausanne 021 / 25 23 23 Lugano 091 / 2 19 29

 **Stahlton**

darauf können Sie bauen.

**BAUELEMENTE VORSPANNTÉCHNIK VORFABRIKATION KUNSTSTOFFTECHNIK**