

Objektyp: **Advertising**

Zeitschrift: **Schweizer Ingenieur und Architekt**

Band (Jahr): **102 (1984)**

Heft 24

PDF erstellt am: **22.09.2024**

### **Nutzungsbedingungen**

Die ETH-Bibliothek ist Anbieterin der digitalisierten Zeitschriften. Sie besitzt keine Urheberrechte an den Inhalten der Zeitschriften. Die Rechte liegen in der Regel bei den Herausgebern. Die auf der Plattform e-periodica veröffentlichten Dokumente stehen für nicht-kommerzielle Zwecke in Lehre und Forschung sowie für die private Nutzung frei zur Verfügung. Einzelne Dateien oder Ausdrucke aus diesem Angebot können zusammen mit diesen Nutzungsbedingungen und den korrekten Herkunftsbezeichnungen weitergegeben werden. Das Veröffentlichen von Bildern in Print- und Online-Publikationen ist nur mit vorheriger Genehmigung der Rechteinhaber erlaubt. Die systematische Speicherung von Teilen des elektronischen Angebots auf anderen Servern bedarf ebenfalls des schriftlichen Einverständnisses der Rechteinhaber.

### **Haftungsausschluss**

Alle Angaben erfolgen ohne Gewähr für Vollständigkeit oder Richtigkeit. Es wird keine Haftung übernommen für Schäden durch die Verwendung von Informationen aus diesem Online-Angebot oder durch das Fehlen von Informationen. Dies gilt auch für Inhalte Dritter, die über dieses Angebot zugänglich sind.

Ein Dienst der *ETH-Bibliothek*  
ETH Zürich, Rämistrasse 101, 8092 Zürich, Schweiz, [www.library.ethz.ch](http://www.library.ethz.ch)

<http://www.e-periodica.ch>

Meili weiss, was Praktiker brauchen!

# Beispiel: Elektrozüge

**Robuste, kompakte Elektrozüge** sind unsere Spezialität. Im Bereich 125 kg bis 10 Tonnen finden Sie bei uns praxiserprobte Züge für jede Aufgabe. Ausführungen: Oberhaken, Laufkatzen, Feinhub, Speziallastketten, Überlastschutz usw. Unsere Stärke — **und Ihr Vorteil** — ist eine breite Palette sorgfältig ausgesuchter, praxiserprobter Qualitätsprodukte. Sicherheit und optimales Preis-/Leistungsverhältnis heisst unsere Devise. Auf Wunsch steht Ihnen die kompetente Beratung durch unsere Fachleute zur Verfügung. Wir helfen Ihnen auch bei der Projektierung ganzer

Anlagen oder suchen kostengünstige Problemlösungen. Nach dem Kauf können Sie jederzeit auf unserer prompten Service und lückenlosen Ersatzteildienst zählen. **Das Meili-Programm** in Stichworten: Elektrozüge, Handflaschenzüge, Krane, Anschlagmittel, Seilwinden, Hydraulik, Hebebühnen



Verlangen Sie Detailprospekte  
oder den Gesamtkatalog!

**Fördern, Heben,  
Lasten bewegen**

# MEILI

01-570 330

8046 Zürich, Zehntenhausstrasse

# WIRTSCHAFTLICH BAUEN MIT MOBAG.



Die MOBAG GENERALUNTERNEHMUNG AG Basel erstellte an der Grabenackerstrasse in Münchenstein das neue Bürogebäude der Novomat AG mit ca. 1500 m<sup>2</sup> Nutzfläche verteilt auf 4 Geschosse. Die kurze Bauzeit und die Optimierung der Baukosten waren bestimmende Faktoren für dieses Bauvorhaben.

Bauherr: Novomat AG, Münchenstein  
Architekt: Wurster, Hanhart Architekten und Planer AG, Basel

## WIRTSCHAFTLICH BAUEN MIT MOBAG.

Fragen Sie die MOBAG GENERALUNTERNEHMUNG AG unverbindlich an für erste Beratungen, Vorabklärungen und Offerten.

**mobag**  
9  
generalunternehmung  
Aktiengesellschaft

Basel, Aeschenvorstadt 41, 4010 Basel, 061 23 0136. Zürich, Hofackerstrasse 32, 8032 Zürich, 01 53 55 00.  
Bern, Schürmattstrasse 8, 3073 Gümligen, 031 52 4011. Genf, 17, rue du Cendrier, 1201 Genf, 022 312160.

Kaum zu glauben, was man mit Strom alles machen kann.

# Ab 1985 können sie sich wahrscheinlich ohne Stau besuchen.

Wer von Bern nach St. Gallen oder umgekehrt fährt, fürchtet den Verkehrsknotenpunkt Zürich. Denn hier muss in der Regel der Fuss vom Gas. Der Stau beginnt. Ab 1985 soll das anders werden. Dann ist der Gubrist-Tunnel fertig – die wichtigste Tunnelverbindung der nördlichen Zürcher Autobahnumfahrung.

Dass es bei diesem zweiröhren Tunnel mit je zwei Fahrspuren eines Tages nicht ebenfalls zu Staus kommt, haben alle Berner und St.-Galler auch ein wenig Sauber+Gisin zu verdanken. Denn am Gubrist wird von uns zurzeit ein Verkehrsleit- und Sicherheitssystem installiert, welches dank 300 Signalen mit insgesamt 650 Symbolen konstant für Verkehrsfluss und Verkehrssicherheit sorgen wird. Ein zentraler Rechner von Sauber+Gisin wacht am Puls des Verkehrsgeschehens und

kontrolliert die Umweltbedingungen. Sobald eine Veränderung der Situation eintritt, bietet der Leitrechner automatisch die richtige Antwort. Die Anlage denkt, stellt die Störung fest und reagiert – vollautomatisch. Das passende Signalprogramm beginnt zu leuchten.

Zukunftsorientierte Verkehrstechnik ist eben immer auch eine Frage der Erfahrung.

Die Problemlösungen im Bereich Verkehrstechnik von Sauber+Gisin sind schon seit 30 Jahren

richtungsweisend. Wir planen und installieren Anlagen für den fließenden wie für den ruhenden Verkehr – vom computergesteuerten Verkehrsleitsystem bis zur elektronischen Parkuhr.

Dr. Juchli 365 SG



Sauber+Gisin AG, 8008 Zürich, Höschgasse 45, Telefon 01-252 70 70, ein Unternehmen der **LMH** – Walter Meier Holding AG

**SAUBER+GISIN**

Die Arbeit  
vom Fachmann.  
Sein Werkzeug  
von BENDER.



Alles, was ein guter Schreiner braucht, kann er bei BENDER kaufen. Ob er Kunstwerke einzeln oder gleich in Serien produzieren möchte. Unser breites Sortiment an Beschlägen, Werkzeugen und Maschinen wird von Holzbearbeitungs-Fachleuten auf dem neuesten Stand gehalten.

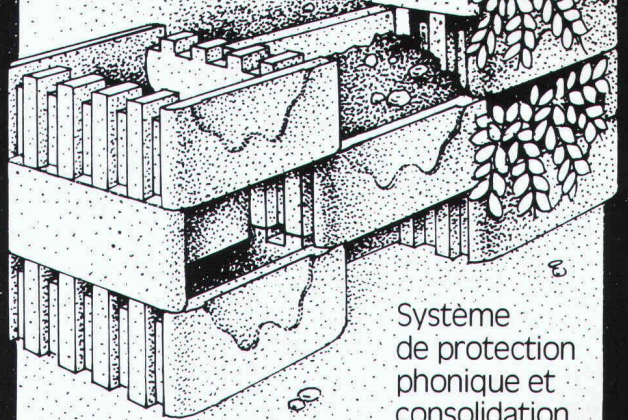
## BENDER

F. BENDER AG  
Staubstrasse 15  
CH-8038 Zürich  
Telefon Zentrale 01 482 92 20  
Telefon Beschläge 01 482 92 25

**Alle Beschläge und  
Werkzeuge für Bau-  
und Möbelschreiner.**

## Botanico®

Das System für  
Lärmschutz  
und  
Hangsicherung.



Système  
de protection  
phonique et  
consolidation  
de talus.

**BETON  
CHRISTEN**

**EBAS**

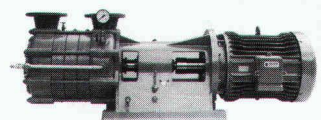
BAUSTOFFWERK AG SURAVA

Schänzli, Postfach 4020 Basel  
Tel. 061/4178 30

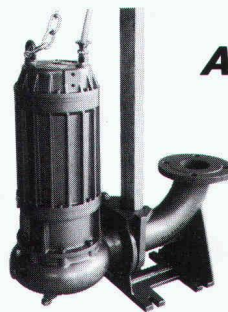
Wiesentalstrasse 83, 7000 Chur  
Tel. 081/27 11 21

## 3S PUMPEN

**LÖSEN IHRE PROBLEME  
FÜR  
WASSER**



**ABWASSER**



**UND DRUCK**



**SOMMER  
SCHENK  
SUISSE**

**PUMPENBAU  
CH-5213 VILLNACHERN  
TEL.056 4313 63**

## ANGST VOR EINBRUCH!

- Ein unangenehmes, beklemmendes Gefühl.
- Wir bringen Ihnen innert kürzester Zeit **Ruhe** und **Sicherheit**.
- Die einzigen Alternativen: Einbau einer Alarmanlage oder einer Zutritts-Kontrollanlage!
- Wir bieten Ihnen modernste, installationsfreundliche Technik aus erstklassigem Hause.
- 24-Stunden-Service «Natel»

Rufen Sie uns an, wir beraten Sie gerne.

Der Partner für Ihre Sicherheit

Tel. 062 / 26 22 33

**SECUTRONIC AG** 4603 Olten  
Klarastrasse 2



## Guber Natursteine

Pflastersteine in verschiedenen Dimensionen ● Randsteine ● Stellsteine und Stellplatten ● Bearbeitete Steine für Schichtmauerwerk ● Schottisches Mauerwerk ● Zyklopenmauerwerk ● Quadermauerwerk ● Fassaden-Verkleidungssteine ● Sohlen- und Uferschutzsteine ● Spezialanfertigungen

**Guber Natursteine fügen sich in jede Umgebung harmonisch ein**  
**AG Steinbruch Guber Alpnach** 041 96 17 44



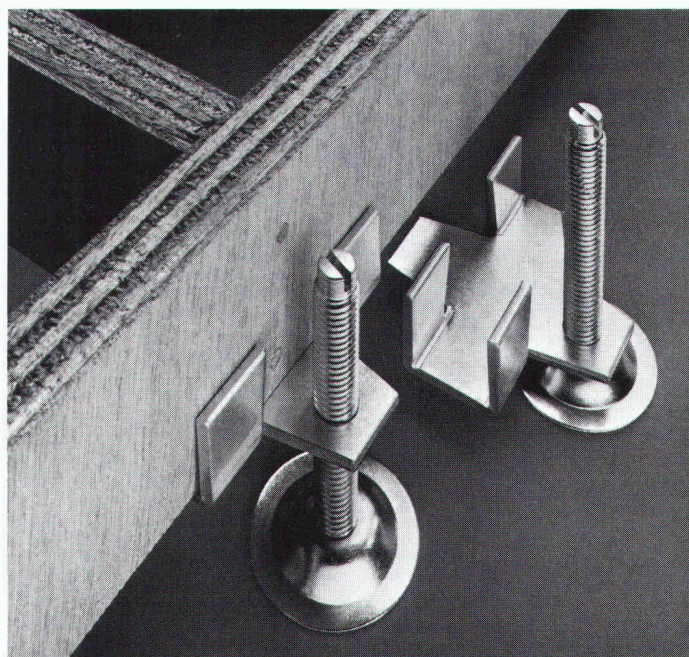
Verlangen Sie den Prospekt „Unsere Umwelt menschlicher gestalten“

Name \_\_\_\_\_  
Strasse \_\_\_\_\_  
PLZ/Ort \_\_\_\_\_

Einsenden an AG Steinbruch Guber 6055 Alpnach Dorf

...schrauben  
messen  
spannen  
klemmen  
stemmen  
versenken  
nivellieren...

Beschläge können alles.



BENDER-Beschläge können sogar einiges mehr. Zum Beispiel der Kreuzwinkel No. 45.465.01 für die Sockel-Nivellierung beim Küchenbau. Er wird erst an Ort und Stelle im Bau auf die Sockel aufgesteckt und muss nicht angeschraubt werden. Dadurch lassen sich sämtliche Sockel rasch und mühelos ausrichten.

## BENDER

F. BENDER AG  
Staubstrasse 15  
CH-8038 Zürich  
Telefon Zentrale 01 482 92 20  
Telefon Beschläge 01 482 92 25

**Alle Beschläge und Werkzeuge  
für Bau- und Möbelschreiner.**

# SCHLITZWÄNDE

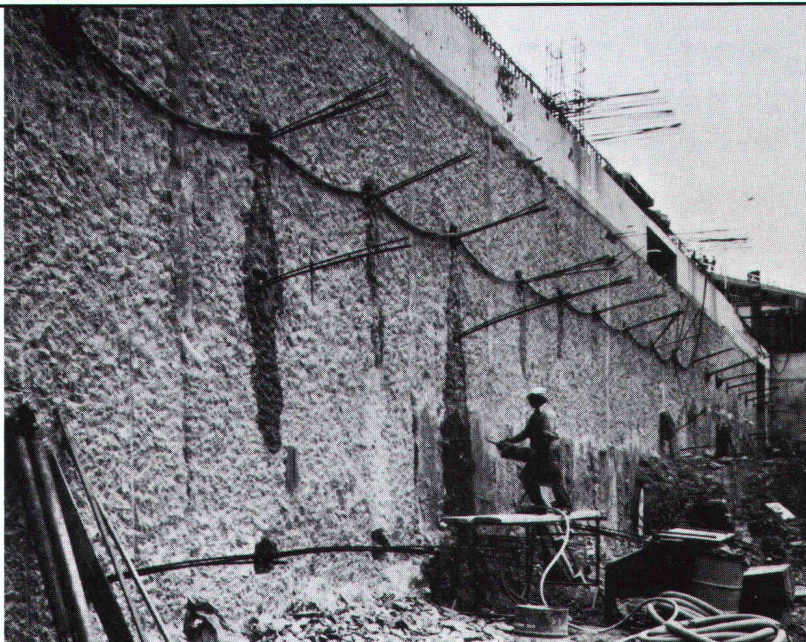
verankert/gespriesst

Wandstärken:  
40 cm, 50 cm, 60 cm, 80 cm, 100 cm  
Wandtiefern bis 30 m.

Zürich-Bern-Lausanne-Genf

## Aktiengesellschaft Conrad Zschokke

Hoch- und Tiefbau-Unternehmung  
Räffelstrasse 11  
CH-8045 Zürich  
Tel. 01 / 463 52 35, Telex 813 469



# MSU Sicherheits-Elemente für den Hoch- und Tiefbau

MSU-NORM-Leitern, -Sicherheits-Einrichtungen, MSU-System-Geländer und Treppen; Ausführung in Aluminium oder Edelstahl-Poly für:

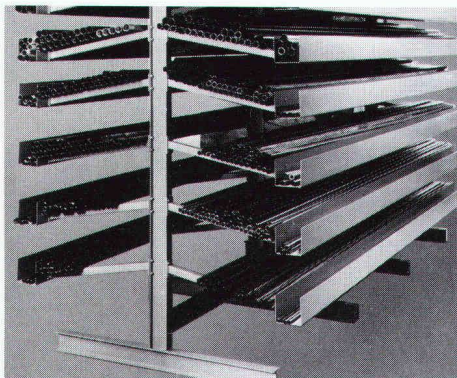
- Kanalisationschächte • Kabelschächte
- Kläranlagen • Wasserreservoirs
- Anlagen mit Explosionsgefahr
- Hochkamine • Elektrizitätsobjekte

Ihr Vertrauens-Partner:  
**MSU-NORMEN**  
**Henri Zenhäusern AG**  
Birmensdorferstrasse 134a  
CH-8902 Urdorf ZH  
Telefon 01 / 734 25 20-21  
Telex CH 58 568 MSU

## Empfehlung Nr. 4

### Spezialgestelle.

Für die platzsparende und übersichtliche Lagerung von Rohren, Geräten, Kabelringen, Werkzeugen, Ketten usw. Spezialkonstruktionen für horizontale und vertikale Lagerung. Sonderanfertigungen wie Zählergitter, Gitterabschlüsse, Tableau-Montagearme werden nach den Wünschen des Kunden fabriziert.



**WEHRLE  
SYSTEM**

Eine sichere Empfehlung.

Verlangen Sie die ausführliche Dokumentation zu unserer Empfehlung Nr. 4.

Firma: \_\_\_\_\_

Sachbearbeiter: \_\_\_\_\_

Adresse: \_\_\_\_\_

PLZ/Ort: \_\_\_\_\_

SIA

Wehrle System AG Lager- und Betriebseinrichtungen 9230 Flawil

Doppelwandige

# Rutz

## Aussenkamine aus Chromnickelstahl

Säure- und rostfest. Freistehend oder in der Fassade verankert.  
Farben: natur matt oder farbig einbrennlackiert. Jede Anlage wird den spezifischen Gegebenheiten wie Kesselleistung, Kaminhöhe, Abkühlung usw. angepasst. Vereinbaren Sie eine unverbindliche Besprechung.

**Rutz Kaminbau AG**

8153 Rümlang, Wibachstrasse 3, Postfach  
Tel. 01 - 817 13 11



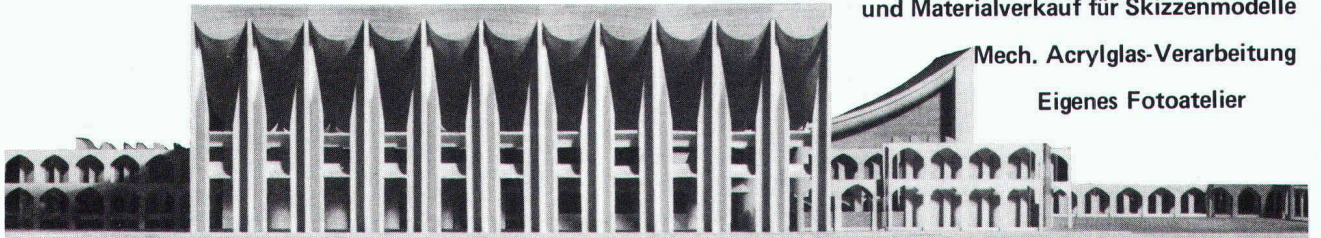
# Modellbau: Tel. 01-302 64 11

Modellbau für Architektur, Technik und Design • Wettbewerbsmodelle in Gips und Schaumstoff • Zuschneideservice

und Materialverkauf für Skizzenmodelle

Mech. Acrylglas-Verarbeitung

Eigenes Fotoatelier



• Schalk Modellbau • Thurgauerstrasse 70, Ölrikerhus • 8050 Zürich • Tel: 01 302 64 11 •

## isolit Kamin

Das bewährte keramische Kamin für alle Öl-, Gas-, Holz- und Kohlefeuerungen, Cheminées und Einzelöfen.

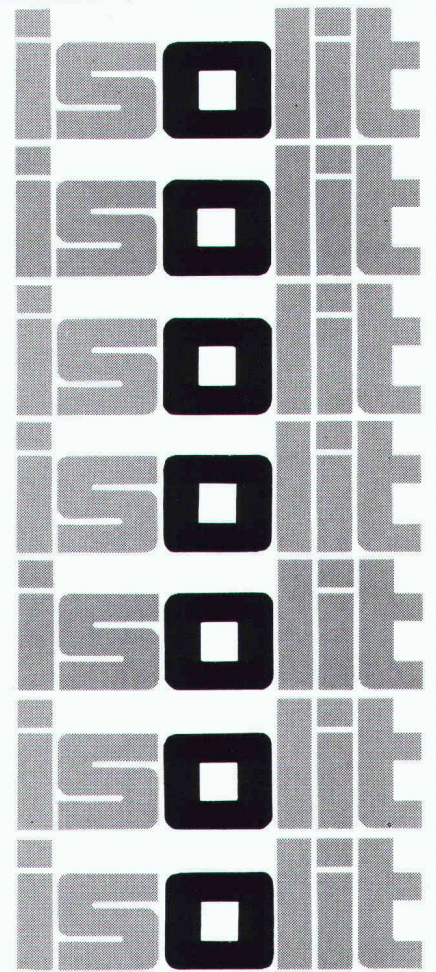
Wir beraten Sie unverbindlich, wie mit dem Isolit-Kamin und einem modernen Heizkessel mit niedriger Abgastemperatur Energie gespart werden kann.

Die genaue Kaminberechnung wird von uns kostenlos durchgeführt.

Viele Baumaterialhändler führen unsere Isolit-Kaminelemente am Lager.

## Kamin-Werk Allschwil

4123 Allschwil 1 Telefon 061 6305 52



## Wenn Sie dieses kleine Inserat gelesen haben, wissen Sie, warum der Brötje-Energiesparbloc ein so grosser Erfolg ist.

Der Jahresnutzungsgrad dieser Heizzentrale ist so gut, dass die sonst so pingelige Stiftung Warentest in Berlin uneingeschränktes Lob fand und ein «sehr gut» erteilte. Warum? Es liegt an mindestens 34 Gründen. Der Wichtigste: Alle wesentlichen Teile des Brötje ESB sind, auf bislang beispiellose Weise isoliert, in einem einzigen Gehäuse untergebracht. Jetzt wissen Sie es.

## Procalor

Alles, was Installateure aufstellt.



# startex®

Schweiz. Qualitätsprodukt

## Spritzdämmstoff für höchste Ansprüche . . .

*Einziger schwund- und geruchfreier UF-Isolationsschaum ohne Formaldehyd-Immissionen.*

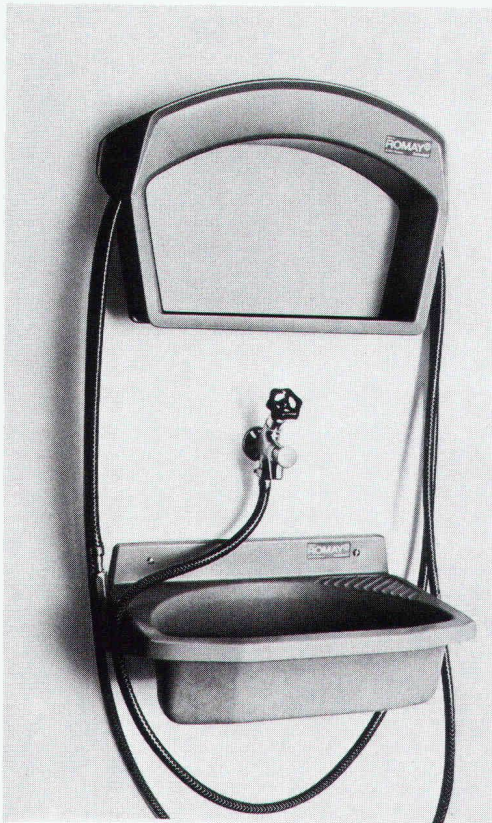
*Geeignet für Hohlraumisolierungen bei thermischen und akustischen Problemen in Alt- und Neubauten.*

*Brennt nicht, erzeugt keinen Expansionsdruck, ist alterungsbeständig und formstabil.*

**IDC CHEMIE AG 8807 Freienbach**  
Abteilung Bausisolationen ☎ 055-48 29 35

**Der moderne, atmungsaktive und gesundheitsverträgliche Wärmedämmstoff!**

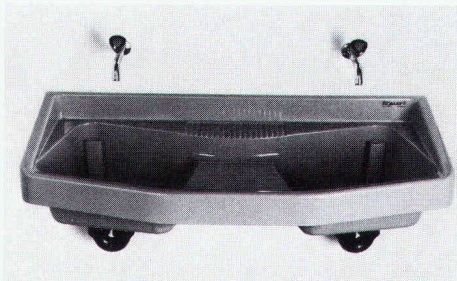
## Neu im Design. Unverwüstlich. Funktionell



Das neue Romay-Mehrzweckbecken mit Schlauchsattel  
50x35x15 cm  
Farben: bahamabeige, nevada



Das neue Romay-Mehrzweckbecken  
70x50x24 cm, 50x35x15 cm  
Farben: bahamabeige, nevada



Das neue Romay-Doppelwandbecken  
120x50x22 cm  
Lagerfarben: bahamabeige, moosgrün

- Romay-Mehrzweckbecken
- Romay-Mehrzweckbecken mit Schlauchsattel
- Romay-Doppelwandbecken

Das neue Romay-Styling in zweckmässiger Eleganz schafft mehr Platz und Komfort auf kleinem Raum. Äusserst strapazierfähiges Material – glasfaserverstärkter Polyester, bruchsicher und temperaturbeständig – sorgt für fast unbegrenzte Lebensdauer. Vormontierte Kunststoff-Ablaufventile erlauben schnelle und absolut problemlose Montage.

Körpergerechte Abmessungen, praktische Ablageflächen, optimales Ablaufgefälle, zweckmässige Standrohre.

Ideal für Schulen, Labors, Fabriken, Zivilschutzanlagen, Waschküchen, Werkstätten, Campingplätze und Festwirtschaften.

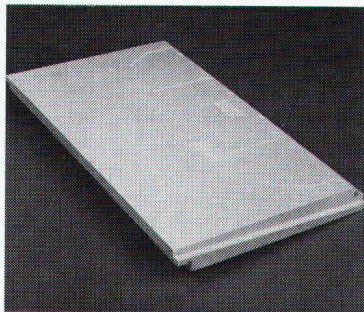
**Verkauf über den Sanitärfachhandel.**

# ROMAY®

rundum besser

**Romay AG**  
CH-5727 Oberkulm  
Telefon 064/46 22 55  
Telex 68 335

K



## Neomat-Dämmplatten sorgen für ein wasserdichtes und gut isoliertes Unterdach...

...mit einem hervorragenden Wärmedämmwert (k-Wert: 0,30). Die 1 m<sup>2</sup> grossen Elemente sind einfach und schnell verlegt. Das unverrottbare Material garantiert für eine lange Lebensdauer.

# neomat

Wir interessieren uns für die Neomat-Dämmplatte.

Senden Sie uns doch ihre Dokumentation.

Rufen Sie uns bitte an.

Wir erwarten den Besuch ihres Fachberaters.

Firma: \_\_\_\_\_

Sachb.: \_\_\_\_\_

Strasse: \_\_\_\_\_

PLZ/Ort: \_\_\_\_\_

Coupon einsenden an:

Neomat AG

Kunststoffe - Befestigungstechnik  
5734 Reinach AG · 064/71 62 62



73 57A

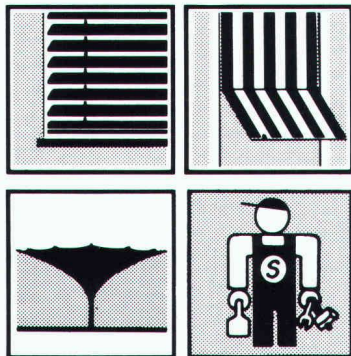
# fugenlose Bodenbeläge für Neubau und Sanierung

# TEPROTEX AG

CH-8105 Regensdorf-Zürich, Althardstrasse 185, ☎ 01 - 840 30 51  
 Industrieböden · Gleitschutzbeläge · Kunstharz-Bodenbeläge

zum Beispiel in  
 Industriebauten  
 Gewerbebetriebe  
 Zivilschutzanlagen  
 Garagenbetriebe  
 Lebensmittelbetriebe  
 Verkaufsläden

Seit über 100 Jahren an der  
 Gut- und Schlechtwetterfront

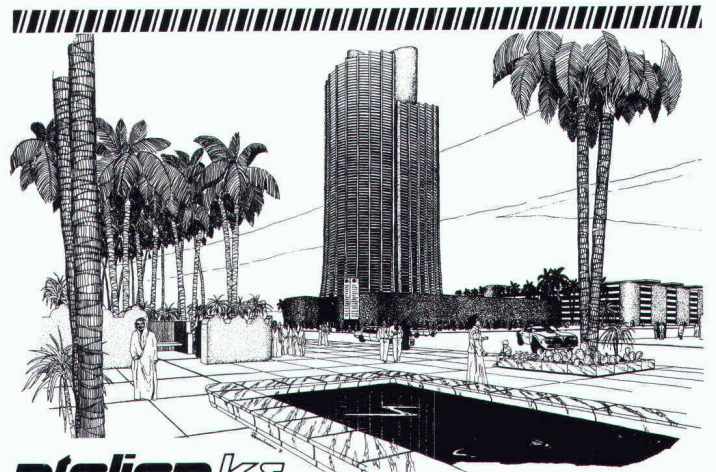


SCHENKER, das Zeichen  
 modernster Sonnen- und Wetterschutzsysteme:  
 Lamellen-Raffstoren (NS 100, VR 90, KR 80/81),  
 Stoffstoren, Flächentragwerke, leistungsfähige  
 Service-Organisation.



Sonnen- und  
 Wetterschutzsysteme

Emil Schenker AG, CH-5012 Schönenwerd, Tel. 064 - 414242

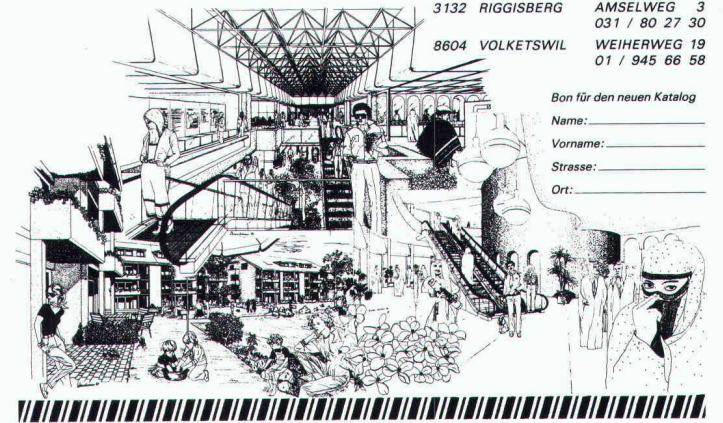


atelier ks

PERSPEKTIVISCHE ZEICHNUNGEN

atelier ks

3132 RIGGISBERG AMSELWEG 3  
 031 / 80 27 30  
 8604 VOLKETSCHWI WEIHERWEG 19  
 01 / 945 66 58



Bon für den neuen Katalog  
 Name: \_\_\_\_\_  
 Vorname: \_\_\_\_\_  
 Strasse: \_\_\_\_\_  
 Ort: \_\_\_\_\_

## Im grossen Kanton hat unser Pollux- Wärmehähler mehr Fans als die beiden Rummenigges zusammen.

Kein Wunder, denn dieser Zähler ist mindestens so vielseitig. Es gibt ihn obendrein in jeder Ausführung, mit Netzanschluss oder Batteriebetrieb – für alle Anwendungsgebiete, von der kleinsten Wohnung bis zur grössten Fernheizzentrale. Die Montage ist unvergleichlich einfach. Die kompakte Elektronik findet überall Platz. Exklusiv bei Procalor.

# Procalor

Alles, was Installateure aufstellt.

## Die fliegenden ~~Stellen~~

Verwilderte Haustauben haben sich zum Gebäudeschädling Nr. 1 entwickelt.



RENTOKIL, das seit über 50 Jahren weltweit bekannte Schädlingsbekämpfungsunternehmen, schützt Ihre Liegenschaft gegen:

Tauben, Möwen, Kleinvögel mit in der Praxis bewährten Systemen wie:

- «Scarecrow Strips»
- «Avistrand»
- Vernetzungen
- Kunststoffmodulen usw.

Mit Garantie!

Weitere Dienstleistungen:

- Schädlingsbekämpfung
- Holzschutz
- «Sanitact» (Hygieneservice)

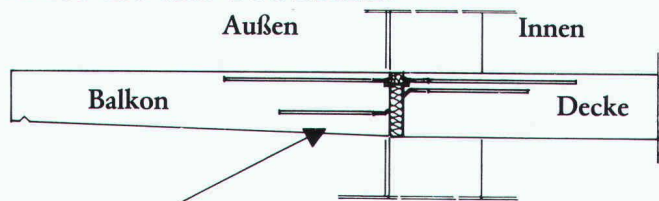
Verlangen Sie eine unverbindliche Beratung.

RENTOKIL SA  
9, Ch de l'Ancien Peage  
1290 Versoix  
022 - 55 49 55

RENTOKIL AG  
Köchlistrasse 28  
8004 Zürich  
01 - 242 69 69

## Kältebrücke, Sporen, Schimmel –

Dies ist das Problem!



Das ist unser Problemlöser!

## Schöck-Isokorb

Die Balkondämmplatte mit Bewehrungskorb!

Der Schöck Isokorb mit rostfreiem Stahl und vorgeschriebenen Verankerungslängen entspricht der neuen SIA Norm 162.

Darüber sollten Sie mehr wissen!

Senden Sie mir bitte kostenlos die Schöck-Isokorb-Info-Mappe.

Absender: \_\_\_\_\_



FELI BAUTEILE AG

Obersumpfstraße 862, 5745 Safenwil, Telefon 062-67 2313

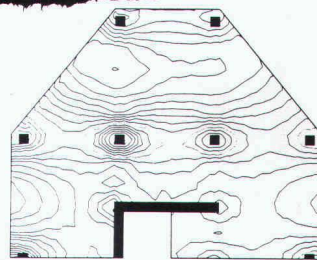


## CEDRUS

### Finite-Element-Plattenprogramm

In gewohntem Standard, jetzt aber auf **hp 9816 Personalcomputer**

- Hohe Kapazität (1000 Knoten)
  - Hohe Leistungsfähigkeit
  - Grenzwerte, Bemessung
  - Grafische Ausgabe
- ... und dies in Ihrem Büro nebst weiteren, bewährten Programmen von



**cubus**  
Software

Baumackerstrasse 42  
Postfach 8161  
8050 Zürich  
Telefon 01/312 20 25



### Sauer-Alarmanlagen

- Erstes SEV-geprüftes Kleinalarmgerät
- zuverlässig bei Bewegungen bis 14 Meter
- Sabotagenschutz
- keine Installationen
- auch aufw. Sicherheitssysteme

Unser technischer Fachmann berät Sie unverbindlich.

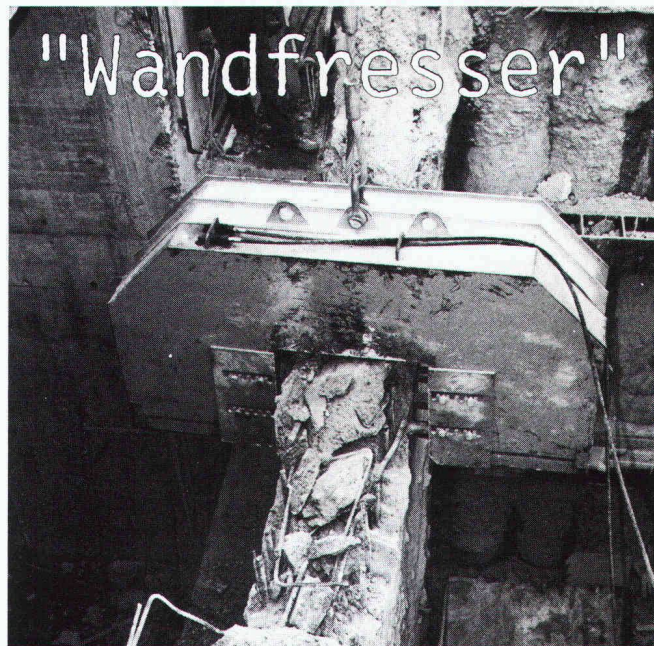
**M. Sauer & Co.**  
Elektronische Geräte  
Obergass 6, 8400 Winterthur  
Tel. (052) 22 78 79

## revolutionär

• schnell • umweltfreundlich • preiswert •

ist die neue Abbaumethode mit dem

### DIABER WALL-CRACKER®



Verlangen Sie mehr Informationen über unser maschinelles Verfahren

### AG FÜR BETONBRENN-TECHNIK

CH-8700 KÜSNACHT-ZÜRICH TELEFON 01/910 81 91



## **reposit** ... immer eine Länge voraus fugenlose Bodenbeläge auf Epoxidharzbasis

für: alle industriellen Bauten – Zivilschutzanlagen – Garagen – Labors  
– Garderoben – Schulhäuser – öffentliche Bauten usw.

- Mörtelbeläge – Giessbeläge – Versiegelungen – Imprägnierungen auf Unterlagen aus:
- Beton – Steinholz – Asphalt
- Repoxit für:
- Neubauten – Umbauten – Renovationen

### **REPOXIT AG**

Pflanzschulstrasse 28

8403 Winterthur

Telefon 052 - 29 79 05

Baltis und Ruegg BSR 435

# Geilinger unitherm-Fenster, die energiegerechte Problemlösung für industrielle Neubauten und Renovationen.

Wirksame Wärmedämmung und langfristige Unterhaltsfreiheit dank äusseren Strukturprofilen aus Neopren und dem Fehlen äusserer metallischer Flächen.

Statische Anpassungsfähigkeit erlaubt weitgespannte und zugleich wirtschaftliche Lösungen.

unitherm-Fenster bringen Heizkostensparnisse, die einen kurzfristigen R.O.I. gewährleisten.

Beachten Sie unseren Prospekt in der Schweizer Bau-dokumentation oder, noch besser, verlangen Sie direkt unsere Beratung.



## **Lager- und Servicegebäude Dübendorf**

Bauherr: Bornhauser AG Dübendorf  
Projekt und Bauleitung: Atelier WW Zürich  
Unsere Lieferungen: 800 m<sup>2</sup> Oberlicht- und Fassaden-Fenster System Unitherm sowie isolierte Leichtmetall- und Holz/Metall-Fenster

**GEILINGER**

Ingenieur- und Metallbau-Unternehmung

Geilinger AG  
8401 Winterthur, PF 988  
Tel. 052 89 41 41, Telex 76 731

Basel, Bern, Bülach, Elgg,  
Genf, Menziken, St. Gallen,  
Winterthur, Yvonand, Zürich

# Gabotherm-Fussbodenheizungen halten übrigens auch einen zweifachen Rittberger aus.

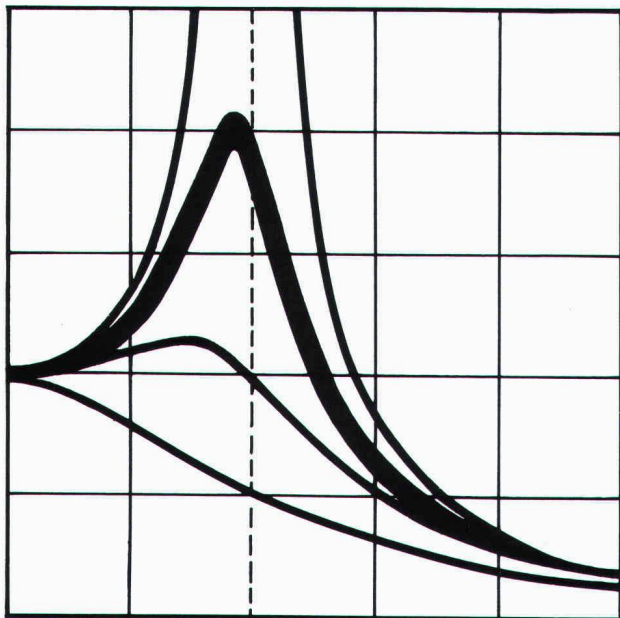
Ein delikates Problem vieler Fussbodenheizungen ist die Anfälligkeit gegenüber Schäden noch während der Bauphase – durch Schritte und Tritte. Bei Gabotherm sieht die Sache etwas anders aus. Denn deutlich überstehende Nocken schützen die Rohre absolut sicher. Sogar dann, wenn es den geschätzten Handwerkern einfällt, zur Feier des Richtfestes einen Tango inklusive zweifachem Axel aufs unfertige Parkett zu legen.

**Procalor**

Alles, was Installateure aufstellt.

Procalor AG, 8036 Zürich, Morgartenstrasse 30, Telefon 01-242 79 40, ein Unternehmen der **WMH** – Walter Meier Holding AG

**SYMPOSIUM  
ÜBER  
ANGEWANDTE MECHANIK  
IN INDUSTRIE UND HOCHSCHULE**



Autoren: A. Speiser, H. Wyssmann, E. Anderheggen, J.P. Wolf, G. Schweitzer, J. Carlsson, J. Peters, R. Snoeys, L. Van den Noortgaate, J.C. Nagtegaal, D.F. Fischer, F.G. Rammerstorfer, M. Del Pedro, N. Xenophonidis, A. Elfing, G. Anderson, G. Delfontaine, J.-C. Mévillote, M. Sahir, U. Stüssi

Die Beitragsreihe aus dem Schweizer Ingenieur und Architekt ist jetzt auch als Sonderdruck erhältlich.  
Preis: Fr. 20.-

Zu beziehen bei:

Verlags AG der akademischen technischen Vereine  
Postfach 630 8021 Zürich Tel. 01/201 55 36



Senden Sie mir bitte

\_\_\_\_\_ Exemplare des Sonderdruckes:

**«Symposium über angewandte Mechanik  
in Industrie und Hochschule»**

(Preis: Fr. 20.-)

Name: \_\_\_\_\_

Vorname: \_\_\_\_\_

Strasse: \_\_\_\_\_

Plz./Ort: \_\_\_\_\_

Datum: \_\_\_\_\_

Unterschrift: \_\_\_\_\_

# Fachbücher

**Bauschäden-Sammlung Band I, II und III** Preis  
Sachverhalt — Ursachen — Sanierung. Zusammenstellung von Schäden an Bauten, verursacht durch Beschädigung, Abnutzung oder Alterung, mit Vorschlägen zu ihrer Behebung. Herausgegeben von G. Zimmermann (164 S., A5 quer, 160 Abb.) pro Band 38.30

**Baustoff Beton, ein Handbuch für die Baupraxis**  
Neuaufgabe — von Dr. U. Trüb. (193 S., 65 Abb.), Format A5 30.—

**Ein Bewertungssystem der Bruchsicherheit**  
Von Dr. T. Varga. (44 S., 71 Abb., Format A4, 1973) 17.50

**Berechnungstabellen für unterzugslose Decken (Piltdecken, Flachdecken) / Tables for flat slabs**  
Von D. Pfaffinger und Prof. Dr. B. Thürlimann. (331 S., Format A4, wovon 40 S. Text in deutscher und englischer Sprache, mit 15 Abb. und 291 S. Tabellen samt Schemaplänen, in Leinen gebunden, 1967) 65.—

**Schweizerische Strahlflugzeuge und Strahltriebwerke**  
Von Georges Bridel. Umfassende Darstellung der bedeutenden schweizerischen Leistungen auf diesem Gebiet. Herausgegeben in Zusammenarbeit mit dem Verkehrshaus der Schweiz. (106 Seiten, 70 Abb., 1 Faltafel, Format A5) 15.—

**Computer im kleinen und mittleren Ingenieur- und Architekturbüro**  
Vorträge der Informationstagung der SIA-Fachgruppe der Ingenieure der Industrie (FI) vom 5. und 6. April 1974 in Zürich. (193 S. mit Abb. und Tab., Format A4) 60.—

**Hochhäuser**  
Vorträge der Studientagung der SIA-Fachgruppen für Brückenbau und Hochbau (FBH) und für Architektur (FGA) vom 18. bis 20. Okt. 1973 in Zürich. Heft 1 der VAG-Berichte. (Format A4, 204 S. mit Abb., broschiert) 35.—

**Kunststoffe im Bauingenieurwesen**  
Vorträge der Studientagung der SIA-Fachleute für Brückenbau und Hochbau (FBH) vom 17. und 18. Oktober 1975 in Zürich und Dübendorf. Heft 2 der VAG-Berichte. (Format A4, 204 S. mit Abb., broschiert) 55.—

**Sparobjekt Einfamilienhaus**  
Energieprobleme rund um das Einfamilienhaus und ihre Lösungsvorschläge. Ein Handbuch für jeden Hausbesitzer und Installateur. Von B. Wick, Widen. (170 S., viele Abb. Format A5) 24.—  
zuzüglich Porto

**Bestellschein**

Bitte senden Sie mir die angekreuzten Bücher gegen Rechnung

- |  |  |
|--|--|
| <input type="checkbox"/> Bauschäden 1    | <input type="checkbox"/> Berechnungstabellen |
| <input type="checkbox"/> Bauschäden 2    | <input type="checkbox"/> Strahlflugzeuge     |
| <input type="checkbox"/> Bauschäden 3    | <input type="checkbox"/> Computereinsatz     |
| <input type="checkbox"/> Baustoff Beton  | <input type="checkbox"/> Hochhäuser          |
| <input type="checkbox"/> Bruchsicherheit | <input type="checkbox"/> Kunststoffe         |
|  | <input type="checkbox"/> Sparobjekt EFH      |

Name: \_\_\_\_\_

Strasse: \_\_\_\_\_

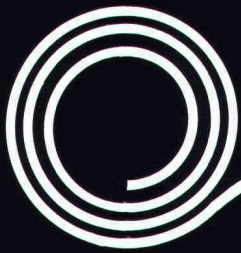
Plz., Ort: \_\_\_\_\_

Datum: \_\_\_\_\_

Unterschrift: \_\_\_\_\_

Einsenden an:

**Verlags-AG der akademischen technischen Vereine  
Postfach 630, 8021 Zürich**



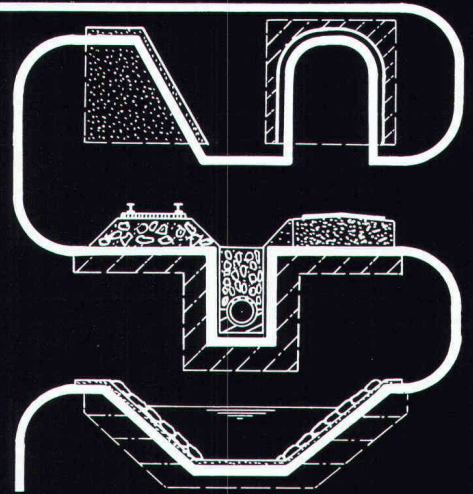
Für jede Anwendung das richtige Geotextil

 **mühlebach**

Mühlebach AG  
Lupfig/Birrfeld

Postfach, 5200 Brugg  
Telefon 056 94 51 11

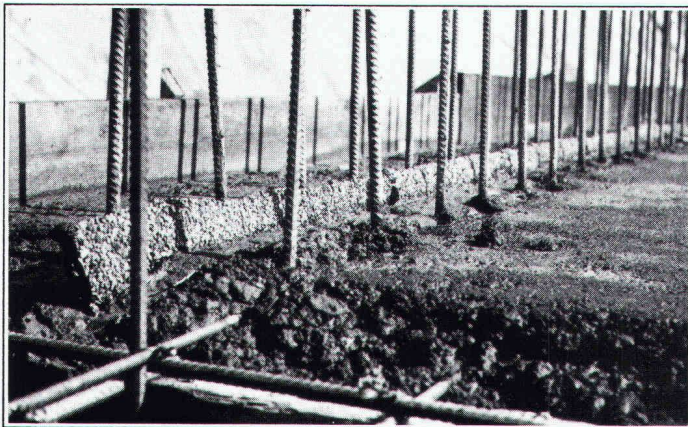
**Sodoca-Vliesmatten  
Nicolon-Gewebematten  
Isolationsschutzvliese  
Verbundprodukte**



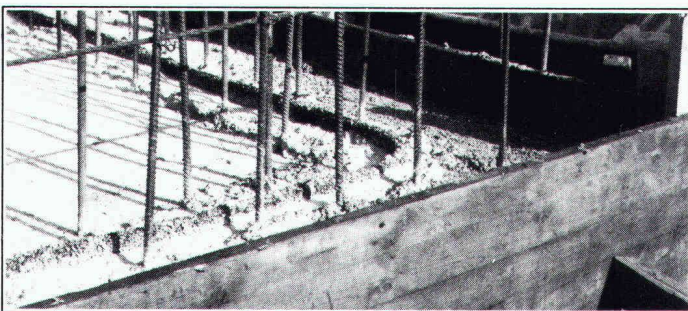
**Lager und Verkauf**

Altstätten SG	Baumaterial AG	071/75 50 40	Delémont	Matériaux Sabag SA	066/21 12 81	Seewen SZ	Kaweba AG	043/21 11 37
Basel	W. Tschopp AG	061/50 55 88	Flüelen	B. Ziegler	044/ 2 12 95	Thun	Baumaterial AG Thun	033/23 31 23
Biel	Sabag AG	032/22 58 44	Gebenstorf	Baubedarf	056/23 35 55	Wil SG	Baumaterial AG Wil	073/23 54 54
Chur	Baubedarf	081/24 83 83	Giubiasco	Edilcentro SA	092/27 18 31	Winterthur	Streff Baumaterial AG	052/28 22 21
			Ilanz	Baubedarf	086/ 2 39 29	Zernez	Baubedarf	082/ 8 12 80
			Regensdorf	Baubedarf Zürich AG	01/840 27 27	Zürich	Baubedarf Zürich AG	01/ 44 03 11
			Sargans	Baucenter Sargans	085/ 2 38 31	Zug	O. Felber AG	042/21 29 22

# BFL MASTIX R4 BAND



Erstellen einer Anschluss-Dichtung "BFL-MASTIX"  
Typ 20/70 R4.



Ununterbrochene Kontinuität des Anschluss-Verbindung  
in Eckzonen, sowie bei diskontinuierlichen Verlauf.

**Betonier -  
Anschlussdichtungen  
zwischen  
Fundament und  
aufgehender  
Betonwand**




Band zum Einlegen im Frischbeton

## MASTIX S.A.

Avenue de Rumine 48, CH-1005 Lausanne  
Tél. (021) 23 42 79

Senden Sie uns die technischen Unterlagen  
"BFL- MASTIX"



Name/Firma \_\_\_\_\_

\_\_\_\_\_

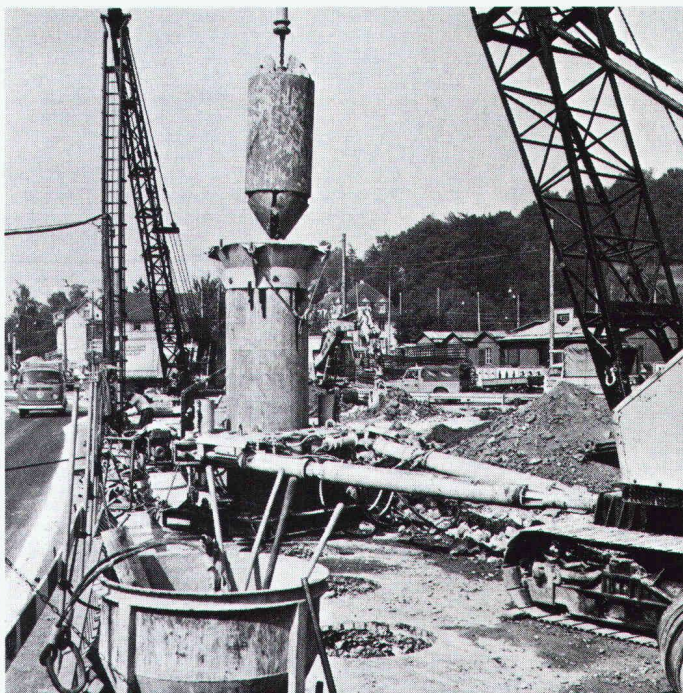
Adresse \_\_\_\_\_

\_\_\_\_\_

# Pfahlfundationen

Bohrpfähle  $\varnothing$  50–150 cm  
Ortsbeton-Rammpfähle  
Stahlmantelpfähle

Verbundpfähle  
Stahlpfähle  
Presspfähle für  
Unterfangungen



## BLESS

Technische  
Beratung/Bau-  
ausführung:

Neugutstr. 52, 8600 Dübendorf

Bauunternehmung AG Tel. 01/821 0085  
Zürich – Dübendorf – Aarau – Chur – Grenchen – St. Gallen

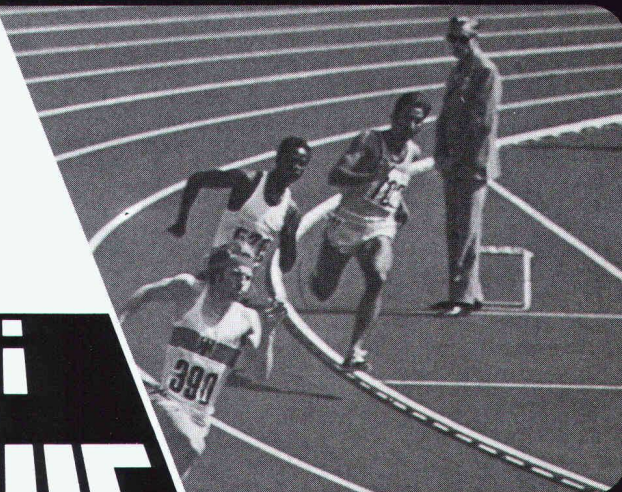
## Der Weg zur «weichen» Einfassung führt über

### SILIDUR

z. B. mit mobilen Umrandungs-  
elementen zur Laufbahn-  
begrenzung.

Die individuelle Lösung für  
jedes Einfassungsproblem.

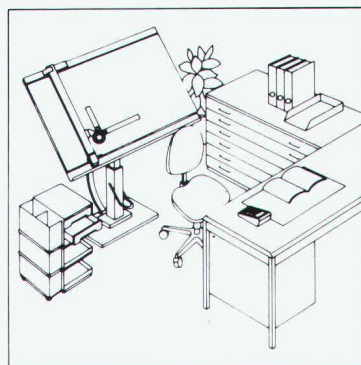
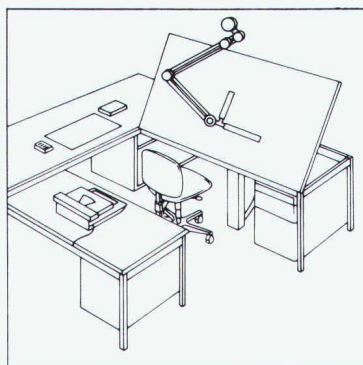
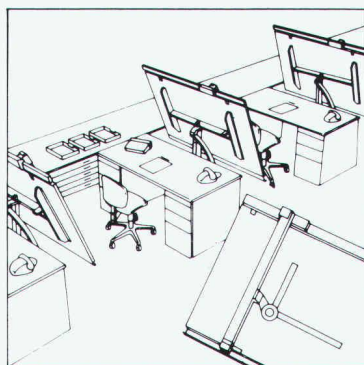
# SILIDUR



Hersteller in der ganzen Schweiz — Zentrale Kontaktstelle:

STEINER SILIDUR AG 8450 ANDELFINGEN TEL. 052 / 41 10 21

Silidur



# RWD

Schweizer Qualitäts-  
Zeichentechnik

## Zeichentechnik als Massanzug ausbaufähig und langjährig lieferbar.



Senden Sie mir deshalb **gratis** die umfassende Dokumentation  
über RWD Zeichentechnik-Arbeitsplätze.

Adresse

---

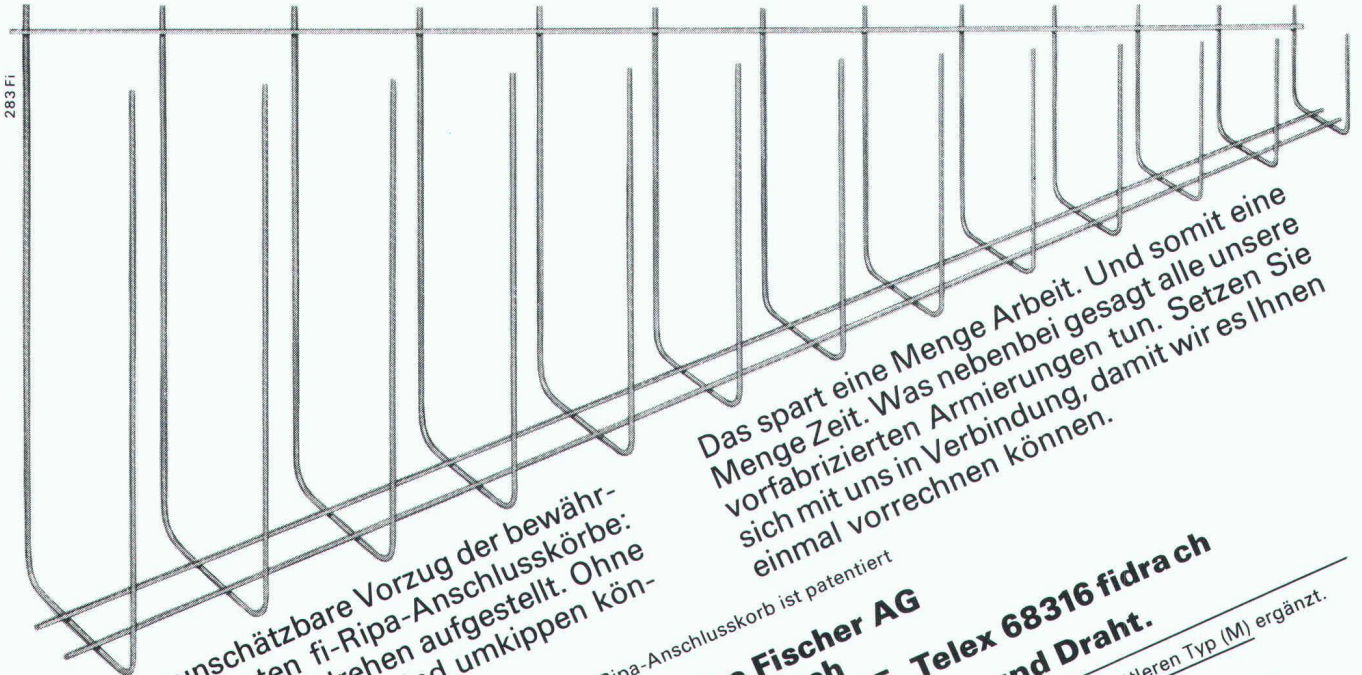


---

Coupon einsenden an: Reppisch-Werke AG, 8953 Dietikon, Tel. 01-740 68 22

# fi-Ripa®-Anschlusskörbe

## Die stehen im Nu. Und bleiben stehen!



Das ist der unschätzbare Vorzug der bewährten, vorgefertigten fi-Ripa-Anschlusskörbe: Sie sind im Handumdrehen aufgestellt. Ohne umständliches Fixieren. Und umkippen können sie auch nicht.

Das spart eine Menge Arbeit. Und somit eine Menge Zeit. Was nebenbei gesagt alle unsere vorgefertigten Armierungen tun. Setzen Sie sich mit uns in Verbindung, damit wir es Ihnen einmal vorrechnen können.

Der fi-Ripa-Anschlusskorb ist patentiert

**Drahtwerke Fischer AG**  
**CH-5734 Reinach**  
**Telefon 064-7115 55, Telex 68316 fidra ch**

**Wir helfen Ihnen mit Rat und Draht.**

Unser Programm haben wir mit einem mittleren Typ (M) ergänzt.  
 Verlangen Sie unsere Unterlagen.

**Neu Typ (M)**

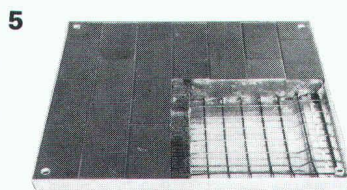
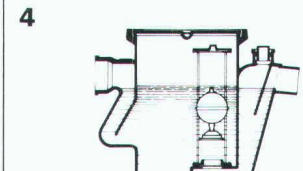
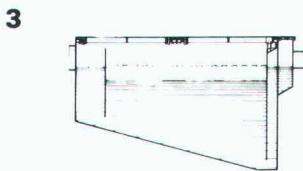
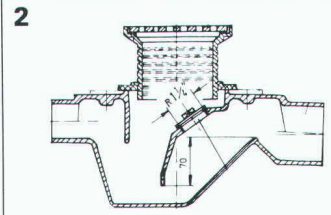
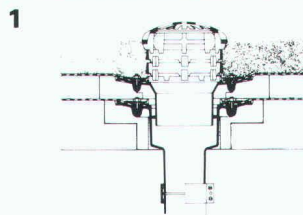
**Werner Maag AG, Zeltweg 44**



**8032 Zürich, Tel. 01 / 251 75 80 / 81**  
**Telex 58675**

## WM-ENTWÄSSERUNGSTECHNIK

- 1 Dachwasserablauf aus Guss «PASSAVANT»**  
 ein- oder zweiteilig, höhenverstellbar mit Aufsatzringen, Kugel- oder Flachrost, begehbar oder befahrbar, rund und quadratisch. Nicht nur Klebefläche, sondern kraftschlüssige Verbindung durch Flanschring. **Vom VSA empfohlen.** Mit senkrechtem oder seitlichem Abgang.
- 2 Bodenwasserablauf «PASSAVANT»**  
 höhen- und seitenverstellbar; ein-, zwei- oder dreiteilig. Aufsatzstücke mit CrNi-Rosten. **Vom VSA empfohlen.** Abgang seitlich oder senkrecht.
- 3 Fettabscheider «PASSAVANT»**  
 Aus Guss, Stahl, GFK, Stahlbeton. 2 bis 40 l/s Leistung. Auch mit automatischer Spül- und Entleerungsvorrichtung. **Vom VSA empfohlen.**
- 4 Öl- und Benzinabscheider «PASSAVANT»**  
 0,5 bis 500 l/s Leistung. Aus Guss, Stahl, Stahlbeton. Ölunfallsicherung, Alarmanlage, Nachreinigung durch Koaleszenzfilterstufe. **Vom VSA empfohlen.**



Adresse:

\_\_\_\_\_

\_\_\_\_\_

\_\_\_\_\_

\_\_\_\_\_

SIA 60



## Stellenangebote

Für die Bearbeitung von vielseitigen Aufgaben im allgemeinen Tiefbau - Studien, Projektierung, Bauleitung - suchen wir einen

### Bauingenieur ETH oder HTL

mit mindestens zwei Jahren praktischer Berufserfahrung und Gewandtheit im mündlichen und schriftlichen Ausdruck.

Wenn Sie anspruchsvolle Aufgaben interessieren, bitten wir Sie, mit uns Kontakt aufzunehmen.

#### SNZ Ingenieurbüro AG

Dörflistrasse 112, 8050 Zürich, Telefon 01 / 311 88 33

*Wir empfehlen, den Offerten auf Stellenangebote keine Originalzeugnisse beizulegen.*



#### ARNOLD MATHIS AG

Architekturbüro und  
Generalunternehmung  
Rätusstrasse 22  
7000 Chur

Als dynamische Generalunternehmung realisieren wir Hotels, Mehrfamilienhäuser, Gewerbe- und Industriebauten.

Zur Verstärkung unseres Planungsteams suchen wir per sofort oder nach Vereinbarung einen

### Architekten HTL

mit Erfahrung in

- Orts- und Quartierplanung
- Projektierung

zur selbständigen Bearbeitung von Gesamtüberbauungen.

Ebenso suchen wir einen

### Hochbauzeichner

mit Erfahrung in

- Projektierung
- Ausführung

#### Wir bieten Ihnen:

- eine sehr interessante, abwechslungsreiche und gut bezahlte Stelle mit gut ausgebauten Sozialleistungen.

Fühlen Sie sich angesprochen? Gerne erwarten wir Ihre Bewerbungsunterlagen mit Lebenslauf, Foto und Zeugniskopien.

## Architekt HTL

Rahel Brennenstuhl  
Selektive Personalberatung

sucht für ein kleines, erfolgreiches Architekturbüro am rechten Seeufer einen Architekten HTL.

Aufgrund Ihres abgeschlossenen Studiums sollten Sie fähig sein, Ihr Wissen, Ihre Erfahrungen und Ihre Vielseitigkeit unter Beweis zu stellen.

Es erwartet Sie ein aufgestelltes, gut eingespieltes Team, Selbständigkeit und ein abwechslungsreiches Arbeitsgebiet.

Frau Rahel Brennenstuhl freut sich auf Ihren Anruf. Telefon 01 / 252 97 50.

Schifflande 6 Postfach 8024 Zürich

*Bei unserem Auftraggeber handelt es sich um ein Unternehmen der Baubranche, das auf einem ausgesprochenen Spezialgebiet führend tätig ist. Sein Leistungsangebot reicht von der Beratung bis zur Realisierung entsprechender Projekte.*

*Im Auftrag unseres Kunden suchen wir einen jungen*

### Dipl. Bauingenieur ETH

*mit vier bis fünf Jahren Erfahrung, sowohl aus Projektierung als auch von der Baustellenpraxis her. Fachkenntnisse im Brückenbau sind von Vorteil. Als*

### Projektingenieur/ Projektleiter

*bearbeiten Sie im Rahmen laufender Projekte mitwirkend oder leitend Probleme im Bereich «Konstruktiver Ingenieurbau», befassen sich mit technischen Spezialaufgaben und beraten Ihre Kunden hinsichtlich der Anwendung der zur Frage stehenden Technologie.*

*Der letztgenannte Aspekt verlangt eine ausgeprägte Kontaktfähigkeit und Gewandtheit in der Gesprächsführung. Wichtig sind zudem: Führungseigenschaften, selbständige Arbeitsweise und kooperatives Teamverhalten. Mit der Aufgabe verbunden sind Reisen im In- und Ausland; dementsprechend sind Fremdsprachenkenntnisse in F und E von Vorteil. Eine fundierte Einarbeitung in das Fachgebiet (zum Teil im Ausland) ist zugesichert.*

*Wenn Sie sich für diese anspruchsvolle Position interessieren, stellen Sie uns Ihre Bewerbungsunterlagen mit einigen handschriftlichen Notizen zu. Wir garantieren Ihnen **absolut diskrete Behandlung Ihres Angebotes**, insbesondere geben wir ohne Ihr ausdrückliches Einverständnis keinerlei Informationen weiter.*



Unternehmensberatung in Personalfragen AG  
Edisonstrasse 24, 8050 Zürich, Telefon 01 / 312 11 40

Wir suchen einen jungen

## Bauingenieur ETH/HTL

mit Freude und Neigung zur Statik an Aufgaben aus Industrie-, Wohn- und Umbauten.

### **Bodmer - Regolati - Matter**

dipl. Bauingenieure ETH  
Hohlgasse 68, 5000 Aarau  
Telefon 064 / 22 55 25



## Einwohnergemeinde Allschwil

sucht infolge Wahl des derzeitigen Stelleninhabers zum Bauverwalter von Muttenz per sofort oder auf Vereinbarung hin einen

## Bauverwalter Tiefbau

### **Arbeitsbereich:**

- Leitung und Koordination der Bereiche Strassenwesen und Tiefbau, Wasserversorgung und Friedhofwesen
- Grobplanung von Werkleitungen (Wasser, Kanalisation usw.)
- Erledigung der administrativen Arbeiten gemäss detailliertem Pflichtenheft
- Überwachung der technischen Einrichtungen sämtlicher Anlagen der Wasserwerke
- Beratung von Behörden und Kommissionen

### **Anforderungen:**

- abgeschlossene Ausbildung an einer HTL, Fachrichtung Tiefbau, oder gleichwertige Ausbildung
- mehrjährige praktische Erfahrung in Unternehmung oder Verwaltung
- Kontaktfähigkeit und Gewandtheit im mündlichen und schriftlichen Umgang mit Mitarbeitern, Amtsstellen und Publikum

### **Wir bieten:**

- interessante, abwechslungsreiche und weitgehend selbständige Tätigkeit
- angenehmes Arbeitsklima in kleinerem Team
- den Anforderungen entsprechende Entlohnung gemäss Besoldungsordnung

**Anmeldung:** Schriftliche Bewerbungen mit Lebenslauf und den üblichen Zeugnisabschriften sind bis 25. Juni 1984 an den Gemeinderat, 4123 Allschwil, zu richten.

Für weitere Auskünfte steht Ihnen der Bauverwalter Tiefbau, Herr Urs Wiedmer, zur Verfügung. (Tel. 061 / 63 55 55).

**Der Gemeinderat**

Für vielseitige und interessante Aufgaben des Hochbaus suchen wir in unser kleines Ingenieurbüro in Zürich

## dipl. Bauingenieur ETH

Schweizer Bürger, guter Statiker/Konstrukteur, 6 bis 10 Jahre Praxis im konstruktiven Ingenieurbau, Idealalter 30 bis 35 Jahre.

Wir bieten angenehmes Betriebsklima, gute Entlohnung und verantwortungsvolle, selbständige Position.

Schriftliche Bewerbungen unter Chiffre SIA 950 an IVA, Postfach, 8032 Zürich.

**olivetti**  
**olivetti**  
**olivetti**

Die dynamische Dimension

Olivetti (Schweiz) AG  
Steinstrasse 21, 8036 Zürich  
Telefon 01 / 463 95 50

Unsere erfolgreiche Abteilung für technisch-wissenschaftliche Computersysteme soll im Einsatzbereich Architektur (Devisierung, Bauphysik, CAD) weiter verstärkt werden. Wir suchen deshalb einen dynamischen

## Architekten/ Bauführer

für den **Verkauf** unserer Computerlösung (Hardware und Software) vornehmlich in der deutschen Schweiz.

Als Mitarbeiter eines jungen, aktiven Teams (Arbeitsplatz Zürich) offerieren wir eine vielseitige Tätigkeit. Durch unsere erfahrenen Spezialisten erhalten Sie die entsprechende Einführung in unsere Produkte.

Idealalter: 28-40 Jahre, Französischkenntnisse von Vorteil.

Fühlen Sie sich angesprochen, dann senden Sie uns doch Ihre Unterlagen, oder rufen Sie uns an unter Telefonnummer 01 / 462 22 15.

## Betonsanierungen - Bautenschutz

### Bauingenieur HTL / Baufachmann

Bauunternehmung in Zürich sucht einen ausgewiesenen Fachmann mit praktischer Erfahrung in der Ausführung von Betonsanierungen, insbesondere in der ingenieurtechnischen Anwendung von Kunststoffprodukten.

Falls Sie sowohl über die notwendigen theoretischen Kenntnisse, als auch über praktische Erfahrung in der Produktanwendung verfügen, kontaktfreudig sind und gut organisieren können, geben wir Ihnen die Chance, innerhalb unseres Betriebes eine Spezialabteilung für Betonsanierungen und Bautenschutz aufzubauen und zu betreiben.

Offerten unter Chiffre F-648020, Publicitas, 8021 Zürich

# JANSEN

Für die **technische Beratung** von Architekten, Generalunternehmungen und Stahlbauern in der ganzen Schweiz suchen wir einen

## dipl. Bauingenieur

mit fundierten Kenntnissen im

## Stahlhochbau

Unsere Hochbauprodukte sind in der ganzen Schweiz gut eingeführt.

Ihre Tätigkeit wird auch die Erarbeitung von technischen Dokumentationen und Fachvorträgen umfassen.

Da Sie das ganze Gebiet der Schweiz bereisen müssten, wäre ein **zentraler Wohnort** von Vorteil.

Sie sollten über gute Kenntnisse in der **deutschen, französischen** und möglichst auch in der **englischen** Sprache verfügen.

Unser **Personaldienst** freut sich auf Ihre Bewerbung mit Lebenslauf, Foto und Zeugniskopien oder Ihren Telefonanruf.

Jansen AG, 9463 Oberriet SG  
Stahlröhren- und Sauerstoff-Werke,  
Kunststoffwerk  
Telefon 071/780 111

Wenn Sie wünschen, «Verantwortlicher der Qualitätskontrolle in der Produktion» zu werden,

**eine Maschinenfabrik der Genferseeregion**

sucht einen

## Ingenieur ETS oder gleichwertige Ausbildung

Dieser Mitarbeiter wird die Überwachung der Respektierung der vom technischen Büro herausgegebenen Kontroll- und Prüfungsinstruktionen (Kontrolle ihrer Anwendung) unter sich haben.

Er wird ebenfalls die Verantwortung der mit der Kontrolle der Produktion beauftragten Gruppe tragen.

### Erforderliche Kenntnisse und Erfahrungen

- Erfahrung:**
- im Kontrollieren der Qualität
  - im Kontrollieren der Materialien
  - in zerstörungsfreien Prüfungen auf dem Gebiete der Mechanik und der Schweisskonstruktion
  - in der Führung von Mitarbeitergruppen

**Kenntnisse:** Muttersprache Deutsch oder Französisch, mit vollständigen Kenntnissen der zweiten Sprache. Englisch-Kenntnisse erwünscht.

Wenn Sie diese Offerte interessiert, senden Sie bitte Ihre detaillierte Bewerbung mit Lebenslauf, Zeugniskopien und Passphoto an: Chiffre 800230, Publicitas, 1800 Vevey.

## Ihre Tätigkeit beginnt mit der Kundenanfrage...

... denn bereits in der Planungsphase liefern Sie - in Koordination mit Technik und Verkauf - einen Beitrag zum Erfolg des Projektes: Als dynamischer

## Baufachmann im Einkauf

übernehmen Sie die Bearbeitung des Bauteils schlüsselfertiger Industrieanlagen für unsere Kunden:

- Offertkalkulation bzw. Kostenschätzungen für den Verkauf
- Auswahl der möglichen Unterlieferanten und Konsortialpartner
- Projektausarbeitung in Zusammenarbeit mit Verkauf und Planungsfirmen
- Vergabeverhandlungen und Vertragsabschlüsse mit Planungsfirmen und Generalunternehmern
- Mitwirkung bei der Planung, Koordination und Überwachung der Bauausführung

Für diese anspruchsvolle Stelle - die neben Durchsetzungsvermögen und Kreativität auch ausgesprochene Teamfähigkeit erfordert - eignet sich ein Bewerber mit höherer technischer Ausbildung (z.B. Architekt, Bauingenieur HTL/ETH), kaufmännischer Schulung und mehrjähriger Industrieerfahrung. Der Umgang mit unseren Geschäftspartnern verlangt verhandlungsreife Englisch- und eventuell auch Französischkenntnisse.

Für einen ersten Kontakt wenden Sie sich bitte an Herrn Zehnder, Tel. 056 / 75 35 55. Oder schreiben Sie ihm kurz unter Kennziffer 66/17/76 an die Personaleinstellung PDE-A.

# BBC

BROWN BOVERI

BBC Aktiengesellschaft Brown, Boveri & Cie., 5401 Baden

Führendes Grossunternehmen an der  
Waadtländer Riviera sucht qualifizierte

## Zeichner- Konstrukteure

### Wir erwarten:

- eine gute Grundausbildung im Karosserie- oder Stahlbau, vielseitige praktische Erfahrung, selbständige Arbeitsweise und Bereitschaft zu kollegialer Zusammenarbeit in kleinem Arbeitsteam;
- gute Kenntnisse der französischen Sprache.

Wenn Sie sich für eine abwechslungsreiche Tätigkeit in einem fortschrittlichen Unternehmen angesprochen fühlen, bitten wir Sie, Ihre Bewerbungsunterlagen mit Lebenslauf, Zeugniskopien und Passfoto an Chiffre 800233, Publicitas, 1800 Vevey, einzureichen.

Wir sind eine in allen Sparten tätige und gut eingeführte Generalunternehmung. In den letzten 19 Jahren erstellten wir Ein- und Mehrfamilienhäuser mit mehr als 1600 Wohnungen, Spezialbauten sowie über 250 000 m<sup>2</sup> Büro- und Gewerbebauten.

Zur Ergänzung unseres Teams, mit langjährigen und bewährten Mitarbeitern, suchen wir einen fachlich ausgewiesenen, an selbständiges Arbeiten gewohnten, loyalen

### Bauleiter

für die örtliche Bauleitung, die Devisierung und allenfalls für das Offertwesen von interessanten Wohn-, Geschäfts- und Industriebauten.

Für Ihre überdurchschnittliche Leistung sind wir gerne bereit, ein entsprechendes Salär zu bezahlen.

Unser Herr A. Müller oder Herr A. Haag geben Ihnen gerne weitere Auskunft. Ihrer schriftlichen Bewerbung sehen wir mit Interesse entgegen und sichern Ihnen gleichzeitig volle Diskretion zu.



**Alfred Müller AG**

Generalunternehmung  
Zugerstrasse 70, 6340 Baar, 042 31 50 31



**Personal Sigma**

## Ein Neubau wird erstellt - Übernehmen Sie die Leitung dieses Projektes!

Ein bekanntes Industrieunternehmen beauftragt uns, den kompetenten Fachmann zu suchen mit Erfahrung in den Bereichen **Bauplanung, Industriebauten, Organisation und Durchführung eines Neubaus.**

Sie sind für diese sehr anspruchsvolle Aufgabe direkt dem Geschäftsleiter unterstellt. Gegenüber Behörden, Baugeschäften, Lieferanten usw. treten Sie als Repräsentant der Bauherrschaft auf.

Als erfahrener Architekt oder Betriebsingenieur mit sicherem Auftreten und Durchsetzungsvermögen, ausgeprägtem Organisationstalent und Eigeninitiative erfüllen Sie die optimalen Voraussetzungen für diese Position.

Bitte nehmen Sie mit dem beauftragten Berater, Herrn Jacques A. Ditesheim (031/45 45 12) einen ersten Kontakt auf oder senden Sie ihm Ihre Bewerbung. Absolute Diskretion zugesichert!

**P.S.**

**Eine Herausforderung!**

**Personal Sigma**

Schwarztorstrasse 7, 3007 Bern, Telefon 031/45 45 12



Wir sind ein gesamtschweizerisches Unternehmen auf dem Gebiete des Rohr- und Kanalisationsunterhaltes mit Hauptsitz in Zürich.

Für die Spezialgebiete Kanalfernsehen, -sanierung suchen wir einen fachlich ausgewiesenen

## Bautechniker/Bauführer

mit Wohnsitz in der Zentral- oder Nordostschweiz als

## Technischer Berater/ Aussendienstmitarbeiter

Die anspruchsvolle und interessante Tätigkeit umfasst sowohl den technischen Bereich, den Verkauf sowie die Beratung von Ingenieuren und Gemeindevertretern.

Falls Sie sich für diese Dauerstelle in einem jungen, dynamischen Team interessieren, rufen Sie unseren Herrn Bucher, Tel. 01/491 99 66, an, oder senden Sie Ihr Bewerbungsschreiben an

**KFS Kanal-Service AG**

Badenerstrasse 565, 8048 Zürich

## Überregional tätige Generalunternehmung

mit Sitz in Bern

**braucht Verstärkung.**

Wir suchen daher einen versierten

## BAULEITER mit GU-Erfahrung

Ihr Arbeitsgebiet umfasst nebst allen einschlägigen Arbeiten bei der Realisierung von sehr interessanten, nicht alltäglichen Bauobjekten

**die Devisierung  
die schlüsselfertige Übergabe und  
die Abrechnung**

Wir offerieren Ihnen Selbständigkeit und gute Arbeitsbedingungen und erwarten gerne Ihre Bewerbung.

Offerten bitte unter Chiffre R-05-641519 an Publicitas, 3001 Bern.

Zur Ergänzung unseres Teams suchen wir einen praxiserfahrenen

## Hochbautechniker

für die Mitarbeit an der Ausführung interessanter Bauten.

Ihre schriftliche Bewerbung mit Unterlagen richten Sie bitte an:

**Hannes Müller + Alois Staub**, Architekten,  
Marktgasse 13, 6340 Baar

**Gesucht** in mittelgrosses Architekturbüro in Zürich

## Hochbautechniker / Architekt HTL

als rechte Hand des geschäftsleitenden Entwurfsarchitekten, zur Bearbeitung interessanter Bauvorhaben in Planung und Ausführung sowie

## Hochbauzeichner

mit mehrjähriger Berufspraxis im Hochbau.

Wer Freude hätte, in jungem, unkonventionellem Team mitzuarbeiten, erreicht uns unter Tel. 01 / 312 51 50 (G. Lienhard verlangen).

Wir suchen für unser kleines, leistungsfähiges Planungsteam einen jüngeren Architekten mit Bauerfahrung als

## Entwerfer / Planer

für Aufgaben im Übergangsbereich von Raumplanung – Architektur – Städtebau.

Neben entwerferischen und darstellerischen Fähigkeiten sind gute Kenntnisse in raumplanerischen und wirtschaftlichen Fragen erwünscht.

Eintritt sofort oder nach Vereinbarung.

### Planpartner AG

M. Steiger + L. Huber, Klausstrasse 26, 8034 Zürich  
Anfragen Telefon 01 / 252 28 28

Wir suchen initiativen und zuverlässigen

## Tiefbauzeichner (Fachrichtung Stahlbeton)

mit Sinn für saubere planliche Gestaltung und mit einigen Jahren praktischer Erfahrung.

Sie finden bei uns interessante Projekte im Bereich des konstruktiven Ingenieurbaus wie auch des allgemeinen Tiefbaus, die von Ihnen möglichst selbständig zu bearbeiten sind. Ein kameradschaftlicher Typ, der unser Team ergänzt, ist willkommen.

Gerne erwarten wir Ihre schriftliche Bewerbung an

### HUBER · WINIGER · KRAENZLIN

dipl. Bauingenieure ETH/SIA, Löwenstrasse 1, 8001 Zürich

Wir suchen für unser Büro jüngeren, verantwortungsbewussten

## Projektleiter (Architekt HTL)

Eintritt baldmöglichst.

Schriftliche Bewerbungen an:

**H.P. Oeschger**, dipl. Architekt ETH/SIA  
Voltastrasse 31, 8044 Zürich, Telefon 01 / 252 58 31

Gesucht

## Verkehrsingenieur

für Verkehrserhebungen, -prognosen und -planungen. Mikrocomputer samt Instruktor vorhanden. Ein vielseitiges Team mit schönem Büro an zentraler Lage in Zürich erwartet Sie.

**Planungsbüro Jud**, dipl. Ingenieur ETH/SIA/SVI  
Bolleystrasse 29, 8006 Zürich, Telefon 01 / 69 11 44

**Gesucht für Statikarbeiten** an grösserem Wohnbauvorhaben

## Ingenieurbüro im Raum St. Gallen

Für die Arbeiten wird ein Kompensationsauftrag erwartet. Eine längerfristige Zusammenarbeit auf den Gebieten Architektur, Raumplanung, Umweltschutz, Ingenieurwesen ist erwünscht.

Bewerbungen erbeten unter Chiffre D 33-651605 an Publicitas, 9001 St. Gallen.

## Gesucht **Architekt HTL und Hochbauzeichner(in)**

Kurzofferte an

**AKC Architekten Klemm + Cerliani**, Postfach 43, 8060 Zürich

Gesucht in kleines Architekturbüro, Stadt Zürich, zuverlässiger, erfahrener

## Bauleiter

28 bis 40 Jahre, für anspruchsvolle Wohnbauten.

Aufgabenbereich: Bauleitung, Abrechnung, KV. Eintritt: sofort oder nach Vereinbarung, Dauerstelle.

Bewerbung unter Chiffre SIA 949 an IVA AG, Postfach, 8032 Zürich.

## Stellengesuche

## Dipl. Bauingenieur

31, sucht Stelle in Ingenieurbüro oder Unternehmung.

Offerten unter Chiffre FA 50 163, Freiburger Annoncen, Bahnhofplatz 5, 1700 Freiburg.

## Bauingenieur ETH

mit 20jähriger Erfahrung in allgemeinem Tiefbau, Kanalisationsanlagen, Strassenbau sowie im Gewässer- und Umweltschutz sucht neuen Wirkungskreis in Ingenieurbüro oder Verwaltung.

Offerten erbeten unter Chiffre SIA 940 an IVA AG, Postfach, 8032 Zürich.

## Bauingenieur HTL

mit Erfahrung im konstruktiven Ingenieurbau (vorwiegend Stahlbau/Hallenbau) sucht verantwortungsvolle Stelle (evtl. als Partner) im Raum Thurgau, St. Gallen, Winterthur.

Offerten erbeten unter Chiffre SIA 941 an IVA AG, Postfach, 8032 Zürich.

## Architekt HTL

(38) mit Praxis von Entwurf bis Ausführung und langjähriger Erfahrung als Projektleiter, sucht neue Kaderposition, evtl. mit Beteiligung.

Kontaktnahme unter Chiffre 02-462 049, Publicitas AG, 5001 Aarau.

## Bauingenieur HTL

mit Erfahrung im Hochbau und Industriebau sucht auf dem Gebiet Hoch- oder Tiefbau Stelle auf den 1. Juni im Raume Bern/Burgdorf/Langenthal/Solothurn/Biel/Oiten/Aarau.

Zuschriften erbeten unter Chiffre SIA 948 an IVA AG, Postfach, 8032 Zürich.

***Inserate bitte frühzeitig aufgeben!***

## Diverses

# Öffentlicher Projektwettbewerb

## Psychiatrische Klinik Oberwil-Zug

Das Psychiatriekonkordat der Kantone Uri, Schwyz und Zug eröffnet einen Wettbewerb zur Erlangung von Entwürfen für Neubauten der Psychiatrischen Klinik Oberwil-Zug. Das Programm ist vom S.I.A. genehmigt.

Teilnahmeberechtigt sind alle Architekten, die Wohnsitz oder einen Geschäftssitz mit ständigem Bürobetrieb seit dem 1.1.1982 in den Kantonen Uri, Schwyz und Zug haben. Dem Preisgericht stehen für die Prämierung Fr. 90 000.- und für Ankäufe Fr. 10 000.- zur Verfügung.

Die Pläne sind bis zum 26.1.1985, die Modelle bis 18.2.1985 einzureichen.

Die Wettbewerbsunterlagen können ab 4.6.1984 bis 13.9.1984 beim Kantonalen Hochbauamt, Bahnhofstr. 16, 6300 Zug, eingesehen und abgeholt werden. Die Planunterlagen und das Modell werden gegen Vorweisung der Postquittung als Beleg, dass die Hinterlegung von Fr. 300.- auf PC 80-3024, Klinik Franziskusheim, Oberwil-Zug, mit Vermerk «Wettbewerb Klinik Oberwil» einbezahlt worden ist, abgegeben. Das Programm wird auf Bestellung gratis geliefert.

**Baukommission  
Psychiatrische Klinik  
Oberwil-Zug**



Das Baudepartement Basel-Stadt, Hochbauamt, schreibt einen

# öffentlichen Projektwettbewerb

## für einen Neubau an der Schützenmattstrasse 11

aus.

Teilnahmeberechtigt sind alle im Kanton Basel-Stadt heimatberechtigten oder seit dem 1. Januar 1983 niedergelassenen Architekten und andere Planungsfachleute.

Für die Preise stehen dem Preisgericht  
und für allfällige Ankäufe

Fr. 18 000.-  
Fr. 9 000.-

zur Verfügung.

### Termine:

Abgabe der Unterlagen ab 1. Juni 1984 gegen Entrichtung eines Betrages von Fr. 50.- im Sekretariat des Hochbauamtes, Münsterplatz 11, 2. Stock.

Ein Postversand der Unterlagen erfolgt nur an auswärtige Bezüger nach Entrichtung des Betrages mit dem Vermerk «Wettbewerb Schützenmattstrasse 11» auf PC-Konto 40-2000, Baudepartement Basel-Stadt.

Eingabefrist der Planunterlagen: 15. Oktober 1984.

An jungen Architekten oder Ingenieur

## zu vermieten in Bürogemeinschaft komplett eingerichtetes Büro

mit 1 bis 3 Arbeitsplätzen.

Anfragen Telefon 01 / 55 65 40

## Dipl. Bauingenieur

offeriert freie Mitarbeit in Projektierungsbüro im Raume Bern.

Statik und Konstruktion, Projektleitungen und Personalführung, Bau-  
leitungen. Günstige Bedingungen, Beteiligung an einzelnen Objekten  
möglich.

Offerten unter Chiffre SIA 951 an IVA AG, Postfach, 8032 Zürich.

## Superleicht-Beton

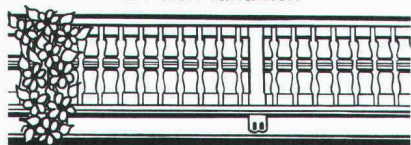
300 – 800 kg/m<sup>3</sup>



Ausgleichs-, Gefälls-, Isolier- und Füllbeton

TIXO AG, Betontechnologie, 6301 Zug 042 / 22 22 46

Holzbalkone  
in vielen Varianten



Farbprospekte anfordern

Gois-Rüesch

St. Margrethen, Telefon 071 / 71 23 90  
071 / 71 33 15

FENSTERFABRIK  
GASSER AG  
6110 WOLHUSEN  
041 - 7112 28



FENSTER  
GASSER

UNIC

## Zeichentechnische Arbeitsplätze

Bei Neu- oder Ergänzungsbedarf lohnt es sich, mit uns zu  
sprechen. Wir bieten Ihnen mehr.

MS Multi System AG

Webereistrasse 47, 8134 Adliswil Telefon 01/710 15 75

## Software für das Planungsbüro

für HP Series 80  
neu für HP 9816, 9826, 9836

- Stabstatik beliebiger Tragwerke
- Böschungen, Stützmauern
- Drucknetze, Hydraulik (neu!)
- Devisierung CRB, VSS, diverse
- Büroadministration, Buchhaltung
- Lohn und Gehalt

Verlangen Sie Unterlagen.

Ingenieur- und Planungsbüro  
rony dahinden

Dipl. Bauing. ETH/SIA  
8370 Sirmach  
Grünastr. 4  
Tel. 073 26 39 22



## Baustatikprogramme für Commodore, Sirius/Victor und IBM PC

Ebene und räumliche Stab- und Fachwerke, Durchlauf-  
träger und -Platten, Platten mit finiten Elementen usw.  
Neu: TWO

Wulf Seele, Ing. SIA, Flurstrasse 44, 2544 Bettlach, 065 / 55 21 43

Zur Verhinderung von Feuchteschäden und zur Vermeidung von Terminproblemen  
mietet man die effizienten

## LUFTENTFEUCHTER von RIWOSA.

Gut ausgebauter Fullservice für Bauaustrocknung, Luftentfeuchtung, Luftheizung.  
Unterlagen bei: RIWOSA AG, Witikonerstrasse 80, 8032 Zürich, Telefon 01 53 45 55

AMINOTHERM

DIE ISOLATION NACH MASS!

CELULAN®

### Isolierschaum

EMPA-geprüfte Qualität. Nach den weltweit strengsten  
Normen. Optimale Hohlraum-Isolation für Alt- und Neubauten.

### Isolier-Spritzfasern

Cellulose-, Glas- und Steinwolle-Fasern. Für Decken, Kuppeln,  
Industrie-Bauten und Brandschutz.



AMPUS AG ZÜRICH  
8968 Mutschellen ☎ 057 33 72 42  
7000 Chur ☎ 081 22 41 61



GRAENICHER AG  
3604 Thun ☎ 033 36 06 06  
4057 Basel ☎ 061 26 46 43

GRAENICHER SA  
2000 Neuchâtel ☎ 038 25 25 12

# Mauerwerkarmierung oder Mauerwerksarmierung?

Wir sagen einfach:

# murfor®

- murfor ist eine feuerverzinkte Lagerfugenarmierung aus Stahl III, die einfach ins Mörtelbett eingelegt wird.
- murfor erhöht die Gebrauchssicherheit des Mauerwerks (z. B. Durchbiegung, thermische Einwirkung, Krafteinleitungen).
- murfor als statische Armierung dimensioniert, erhöht den Widerstand des Mauerwerks bei horizontaler und vertikaler Beanspruchung.
- murfor ist aus Elementen à 3,05 m und Längsdrahtdurchmessern von 4 und 5 mm in der ganzen Schweiz lieferbar. Das Sortiment umfasst Elementbreiten von 6 bis 25 cm.
- murfor-Unterlagen erhalten Sie bei Ihrer Verkaufs- und Beratungsstelle.



# ZZ

Zürcher Ziegeleien  
Giesshübelstr. 40  
Postfach, 8021 Zürich  
Tel. 01/468 2111

J. Schmidheiny + Co. AG  
St.-Leonhard-Str. 32  
Postfach, 9001 St. Gallen  
Tel. 071/22 32 62

Baustoffe AG Chur  
Pulvermühlstr. 81  
Postfach, 7001 Chur  
Tel. 081/24 46 46

Hard AG Volketswil  
8604 Volketswil  
Tel. 01/945 45 41

Keller AG Ziegeleien  
8422 Pfungen ZH  
Tel. 052/31 10 21

Verkaufsstelle GOZ Aargau  
Graben 10  
5000 Aarau  
Tel. 064/22 15 88

Verkaufsstelle GMZ Luzern  
Sempacherstr. 14  
6002 Luzern  
Tel. 041/23 60 42

Verkaufsstelle VZBS  
Bern-Solothurn  
Bernstrasse 123  
3052 Zollikofen  
Tel. 031/57 05 55

Backstein AG Allschwil  
Bimlingerstr. 90  
4123 Allschwil  
Tel. 061/63 57 57

Sergio Merotto  
6951 Lugaggia  
Tel. 091/91 34 32

BTR Prébéton  
1023 Crissier  
Tel. 021/34 97 2

## ZÜRCHER ZIEGELEIEN



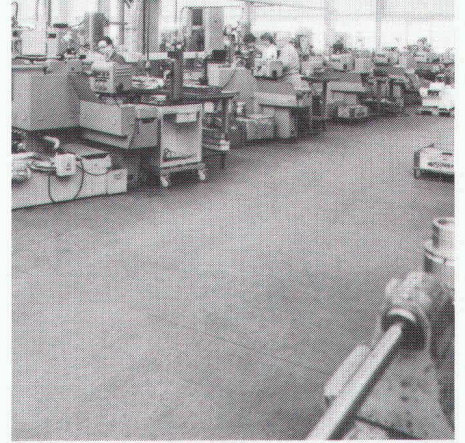
## Für Gewerbe...



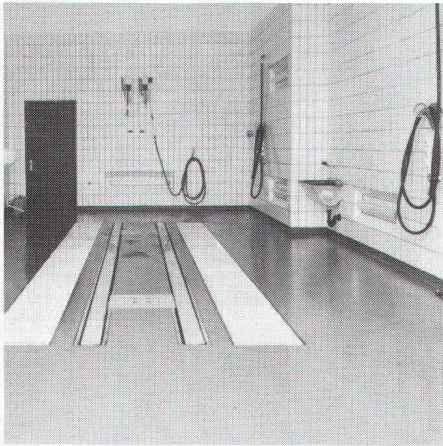
## Lager...



## Werkstätten...



## Garagen...



## Verwaltungen..



## und auch für Ihren Boden...



## haben wir die richtige Lösung!

Je nach Beanspruchungen, Bauverhältnissen und Kundenwünschen bauen wir den auf Ihre Bedürfnisse zugeschnittenen Belag. Vom preisgünstigen VAKUUM-Beton, dem dauerhaften DURATEX-Hartbeton über den FAMA-Hartsteinholz und zahlreichen Kunststoffbelägen bis zu den URPHEN-Platten führen wir ein umfassendes Angebot von Qualitätsprodukten.

# WALO

Walo Bertschinger AG

# INDUSTRIE- BÖDEN

Abteilung Industrieböden  
Postfach 7534  
8023 Zürich  
Telefon 01/730 30 73

Unsere Erfahrung und Leistungsfähigkeit im Industriebodenbau garantieren Ihnen fachkundige Beratung, seriöse Planung und sorgfältigen Einbau. WALO-Spezialisten beraten Sie gerne.