

Objektyp: **Advertising**

Zeitschrift: **Schweizer Ingenieur und Architekt**

Band (Jahr): **102 (1984)**

Heft 21

PDF erstellt am: **26.09.2024**

### **Nutzungsbedingungen**

Die ETH-Bibliothek ist Anbieterin der digitalisierten Zeitschriften. Sie besitzt keine Urheberrechte an den Inhalten der Zeitschriften. Die Rechte liegen in der Regel bei den Herausgebern. Die auf der Plattform e-periodica veröffentlichten Dokumente stehen für nicht-kommerzielle Zwecke in Lehre und Forschung sowie für die private Nutzung frei zur Verfügung. Einzelne Dateien oder Ausdrucke aus diesem Angebot können zusammen mit diesen Nutzungsbedingungen und den korrekten Herkunftsbezeichnungen weitergegeben werden. Das Veröffentlichen von Bildern in Print- und Online-Publikationen ist nur mit vorheriger Genehmigung der Rechteinhaber erlaubt. Die systematische Speicherung von Teilen des elektronischen Angebots auf anderen Servern bedarf ebenfalls des schriftlichen Einverständnisses der Rechteinhaber.

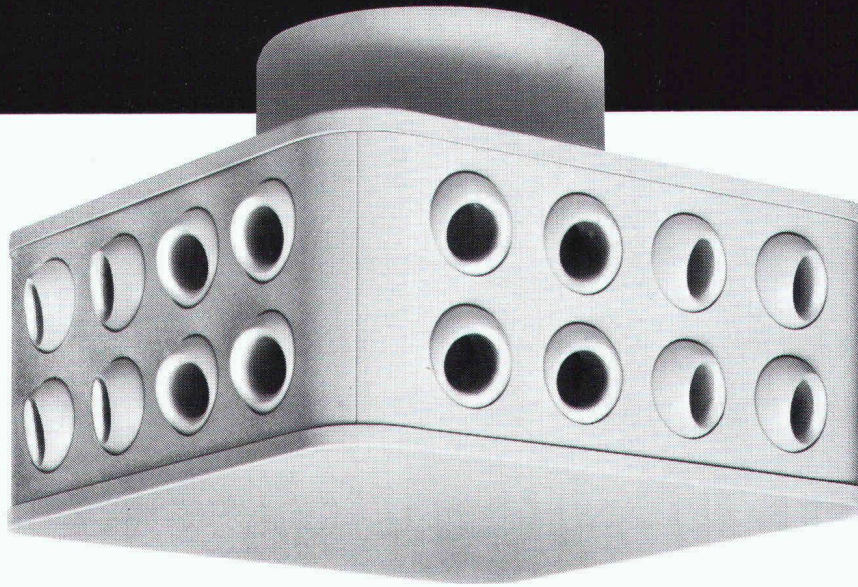
### **Haftungsausschluss**

Alle Angaben erfolgen ohne Gewähr für Vollständigkeit oder Richtigkeit. Es wird keine Haftung übernommen für Schäden durch die Verwendung von Informationen aus diesem Online-Angebot oder durch das Fehlen von Informationen. Dies gilt auch für Inhalte Dritter, die über dieses Angebot zugänglich sind.

# Architekten wollen Luft nach oben.

Deckenkreuz-Diffusoren werden in den Kreuzpunkten von Kreuzraster-Decken eingesetzt. Sie übernehmen nicht nur die Funktion als tragendes Element, sondern der Deckenhohlraum wird nicht durch lange Zuluftkästen

versperrt. Dieser Platzgewinn wirkt sich nun kostensparend und damit gewinnbringend aus. Und ausserdem bieten Deckenkreuz-Diffusoren viele Möglichkeiten als gestalterisches Element.



# Klima-Ingenieure wollen Luft nach unten.

Deckenkreuz-Diffusoren werden wegen der grossen Induktion von Sekundärluft bei grossen Temperatur-Differenzen und variablen Luftmengen eingesetzt. Sie segmentieren die Zu-

luft in feine, stabile Einzelstrahlen. Und mit den drehbaren Kugeldüsen können nun die Luftstrahlen in fast jede beliebige Richtung gelenkt werden.



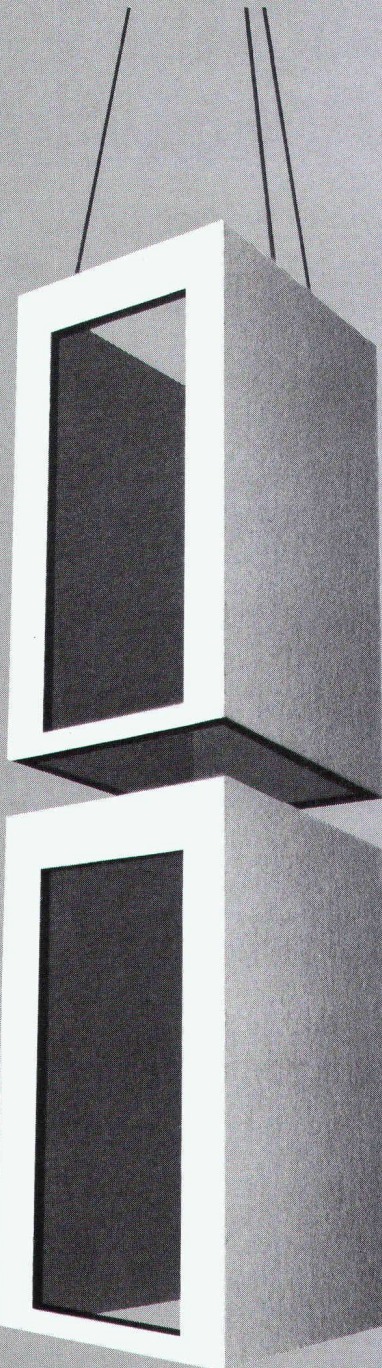
Jedem die Luft, die er braucht.

**HESCO**

den Sie uns weiteres, unverbindliches Informationsmaterial  
Deckenkreuz-Diffusoren:  
se  
Ort  
non oder Fotokopie des Coup  
enden an Hesco Pilgerste  
fach 40, 8630 Rütli 7  
055/33 11 55

# 25 Jahre Liftschacht- elemente

Boitzhauser □



in Beton BS oder  
Leichtbeton.

Für Aussen-  
und Innenlifte  
in Neu- oder  
Umbauten.

Zeitgewinn  
durch rasche  
Montage.

Sämtliche Ein-  
bauteile einge-  
gossen.

Vollständige  
Trennung des  
Schachtes von  
der Gebäude-  
Tragkonstruktion.

Kurze Liefer-  
fristen.

Kompetente  
Beratung.

**BRODTBECK**

Liftschacht- und Raumelemente  
Fassaden- und Spezialelemente  
Vortriebsrohre und Kanalelemente  
Cementwaren

Brodbeck AG  
Hardstrasse 42  
4133 Pratteln  
061 81 50 12



**Dachornamente  
Spenglerei-  
Artikel**

Dachspitzen  
Wetterhähne  
Rinnenkasten  
Metallschuppen  
Dachgauben

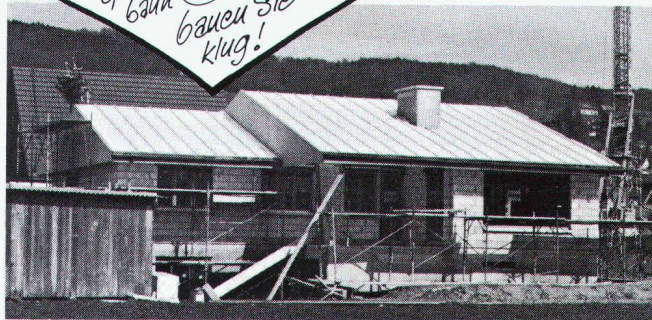
**USINE DECKER S. A.**

Bellevaux 4 — 2000 NEUCHÂTEL — Tel. 038 / 24 55 44

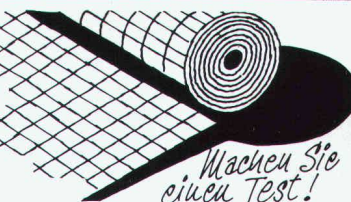
**monarflex<sup>®</sup> SPF**  
der Sparhit im Dachbau

bietet sämtliche Vorteile  
eines schützenden  
Unterdaches

*Mit Europas  
Dach-Unter-  
spann-  
bahn (Nr.1)  
bauen Sie  
klug!*



- schwer brennbar
- atmungsaktiv,  
kein Kondenswasser
- zeitsparend zu verlegen
- trittfest
- auch für Renovationen



*Machen Sie  
einen Test!*

**tegum**

Weitere Bezugsquellen auf Anfrage

Tegum AG  
8570 Weinfelden  
Tannenwiesenstr. 11  
072 211 777

Fabrikation und  
Vertrieb von  
techn. Artikeln



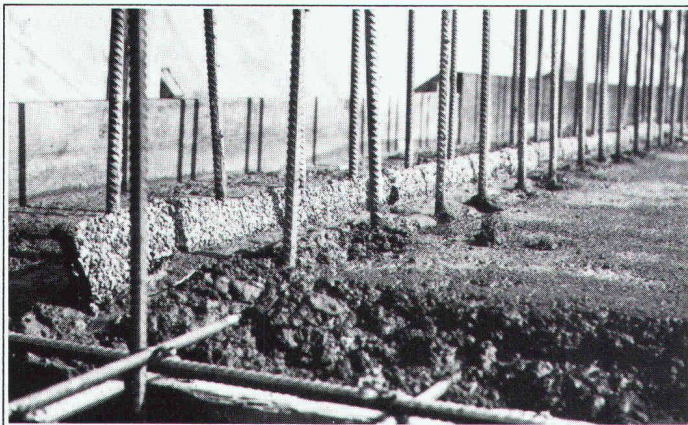
# DER LÄNGSTE TAG

Tageshelle, vom Morgen bis zum Abend! Die Problemlösung kommt von SCHERRER und heisst **CUPOLUX-Lichtbänder**. Für Neubauten und Flachdachsanierungen. Leicht einzubauen, absolut sicher. Spannweiten von 65 bis 325 cm, Länge unbegrenzt. Referenzen auf Tausend Dächern und 10 Jahre Garantie! Tageslicht-Technik von SCHERRER. Und keine Kompromisse. Lassen Sie sich beraten und verlangen Sie gratis die Planungsunterlagen.

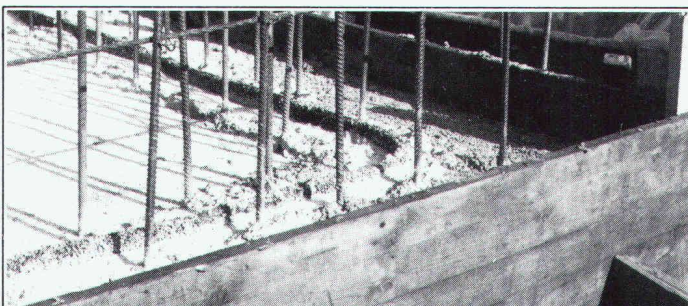
Jakob Scherrer Söhne AG, Allmendstrasse 7, 8059 Zürich 2, 01 202 79 80

LAUFER

## BFL MASTIX R4 BAND

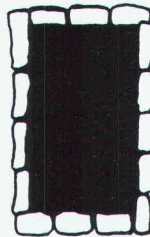


Erstellen einer Anschluss-Dichtung "BFL-MASTIX" Typ 20/70 R4.



Ununterbrochene Kontinuität des Anschluss-Verbindung in Eckzonen, sowie bei diskontinuierlichen Verlauf.

**Betonier -  
Anschlussdichtungen  
zwischen  
Fundament und  
aufgehender  
Betonwand**



Band zum Einlegen im Frischbeton

## MASTIX S.A.

Avenue de Rumine 48, CH-1005 Lausanne  
Tél. (021) 23 42 79

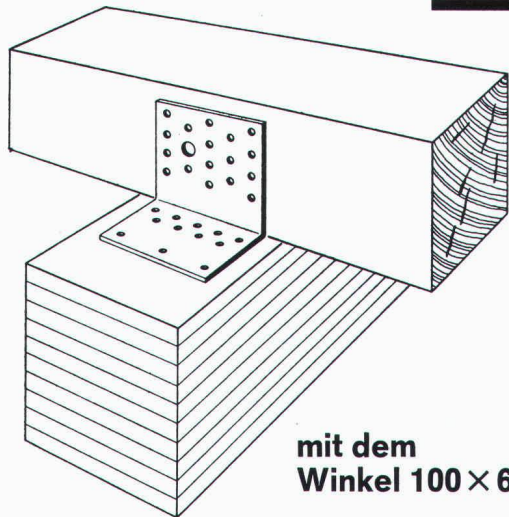
Senden Sie uns die technischen Unterlagen  
"BFL- MASTIX"

Name/Firma \_\_\_\_\_

Adresse \_\_\_\_\_

sicher verbinden

**HVV**



mit dem Winkel 100 x 65 x 3,0

**HOLZBAU-VERBINDER-VERTRIEB AG**

Postfach, 3415 Hasle-Rüegsau, ☎ 034/61 36 05, Telex 914154

HVV-Auslieferungslager:

Nordschweiz:	Häring + Co AG, 4133 Pratteln	Tel. 061 / 81 71 81
Ostschweiz:	SMW AG, 9500 Wil,	Tel. 073 / 23 55 23
Suisse romande:	Francis KÜRTH, 1350 Orbe,	Tel. 024 / 41 30 19

Fordern Sie unser ausführliches Informationsmaterial an.

Name:

Firma:

Branche:

Strasse:

PLZ und Ort:

(möglichst Firmenstempel)

SIA 5/84



**15'000 zufriedene Kunden sprechen für uns.**

**Brugg Drahtseile.**



Kabelwerke Brugg AG · 5200 Brugg · Telefon 056 411151

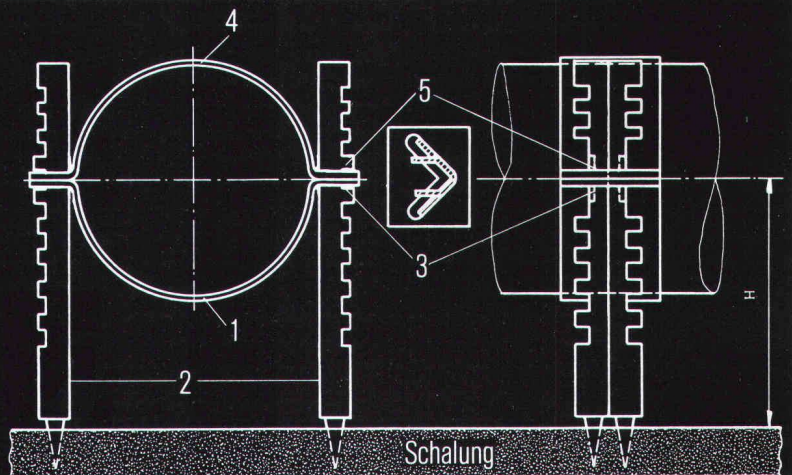
**Neu im FALU Lieferprogramm**

# FALU Einlege-rohrschele

für Kunststoff- und Gussrohre

Erhältlich im Fachhandel

Pat. ang.  
K. Fassbind-Ludwig + Co. AG  
Rickenstrasse  
8646 Wagen bei Jona SG  
Telefon 055/28 31 41

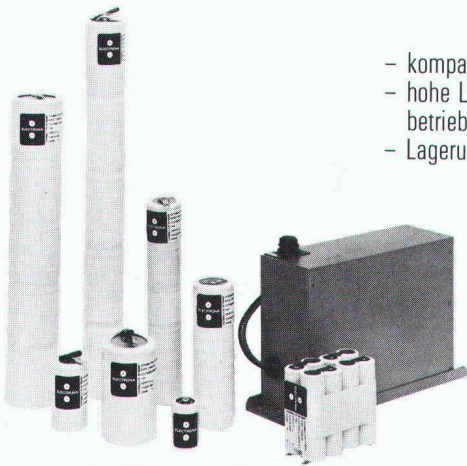


### Montageanleitung:

1. Rohrschellenunterteil 1 in Seitenstützen 2 stellen und Seitenstützen in Schalbrett einschlagen.
2. Rohr in Unterteil 1 legen, Höhe bestimmen, untere Nocken 3 mit Zange nach innen biegen.
3. Rohrschellenoberteil 4 aufsetzen, obere Nocken 5 nach innen biegen.

## Energie nach Mass!

**Zum Beispiel mit gasdichten Nickel-Kadmium-Akkumulatoren: wartungsfrei - wieder aufladbar - dauerhaft!**



- kompakte Bauform
- hohe Lebensdauer bei Zyklusbetrieb
- Lagerung in entlademem Zustand

Und dazu die passenden Kleinladegeräte nach Schweizer Norm (SEV-geprüft) mit optischer Ladeablaufanzeige. Erhältlich komplett montiert mit Gehäuse oder als Karte.

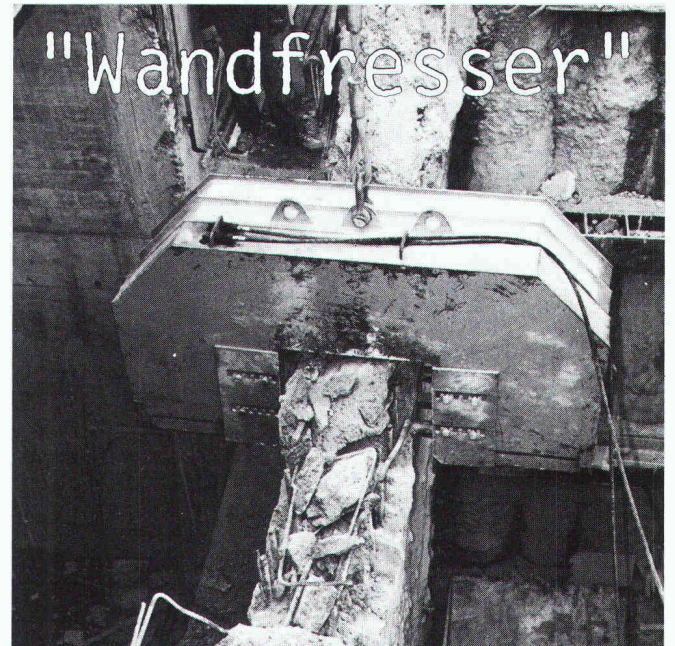
Ihr Electrona Berater hilft Ihnen bei der Realisierung einer optimalen Anlage zu günstigsten Investitionskosten. Verlangen Sie eine unverbindliche Offerte.

**ELECTRONA**

**Electrona SA**  
Accumulatorenfabrik - 2017 Boudry.  
Tel. 038/44 21 21 - Telex 952 896 ACCU CH.

## revolutionär

• schnell • umweltfreundlich • preiswert.  
ist die neue Abbaumethode mit dem **DIABER WALL-CRACKER®**



Verlangen Sie mehr Informationen über unser maschinelles Verfahren

**AG FÜR BETONBRENN-TECHNIK**  
CH-8700 KÜSNACHT-ZÜRICH TELEFON 01/910 81 91

## INDUSTRIE-, SPORT- UND LAGERHALLEN

Vertrauen schenken,  
heisst Kosten senken  
mit Bauprodukten  
der Tettovil AG

(Neubauten, Umbauten, Renovationen)

z. B. Lichtwellplatten, kompl. Lichtwandsysteme einbaufertig,  
K-Wert 1.08, Hohlkammerprofile und Platten  
(in der Schweiz geprüfte und getestete Produkte)

*Tettovil, mit Kunststoffen für den Bau immer einen Schritt voraus!*

**Tettovil SA**  
AG

**Kunststoffwerk**  
CH-3432 Lützelflüh

Tel. 034 61 36 76

Telex 914 205



**Realisiert mit ALISOL**

dem bewährten Profilsystem für  
energiesparende und unterhaltsfreie  
Fenster, Türen und Fassaden aus Aluminium.  
Alles Weitere über ALISOL sagt Ihnen  
gerne unser Verkauf Sonderprodukte.  
Telefon 064 70 11 01

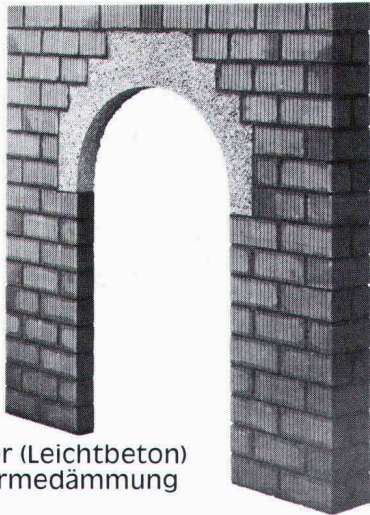
**ALUMINIUM**  
AG  
MENZIKEN



## krippner-bogen<sup>®</sup>

die zeit- und geldsparende Lösung

planen – setzen – fertig



- für Fenster, Türen, Durchreichen, Durchgänge, Arkaden, Nischen usw.
- bestehen aus Liapor (Leichtbeton)
- hervorragende Wärmedämmung  $k = 0,58 \text{ W/m}^2\text{K}$
- krippner-bogen sind armiert und im Mauerwerk lasttragend
- in verschiedenen Grössen (auch Segmentbögen) und Wandstärken lieferbar

Generalimporteure: THUMAG AG, Achstrasse 2, 9326 Horn, Tel. 071 41 22 42

**Modellbesichtigung, Beratung und Verkauf bei:**

H. Allmendinger AG 9326 Horn, Barit AG 7204 Untervaz / 7130 Schnaus, BMH Hägendorf AG 4614 Hägendorf, Baumaterial Thun AG, Lager Gwatt 3645 Gwatt, Deggeler & Peter, Stahlhandel 8207 Schaffhausen, Baumaterial Giba AG 4012 Basel, Neue Baukontor Bern AG 3018 Bern, Sabag AG Biel 2501 Biel, Sabag + Baumaterial AG Luzern 6002 Luzern, Richner AG Aarau 5001 Aarau, R. Holliger + Co. AG, 8152 Glattbrugg und 8706 Meilen, Bariffi & Wullschlegler S.A. 6901 Lugano

## SCHALLPEGELMESSUNG

### LÄRMDÄMPFUNGSMESSUNG

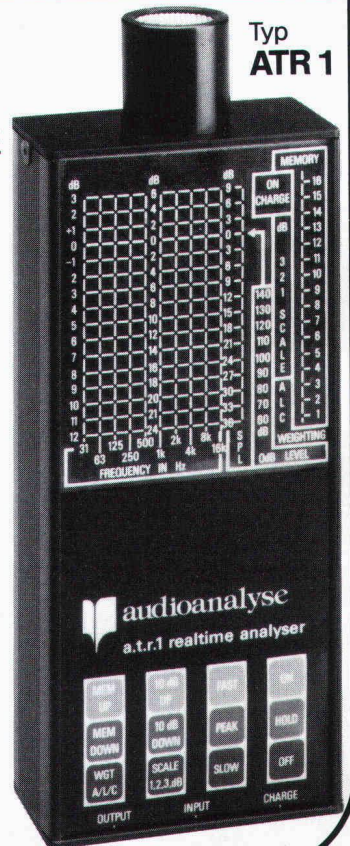
mit sofortiger FREQUENZANALYSE über 10 Oktav-Filter

- Frequenzbereich 31 ... 16 000 Hz
- Messbereich 24 ... 149 dB
- Zeitbewertung Fast, Slow, Peak
- Frequenzbewertung A, C, Linear
- 16 Speicher für die komplette Speicherung von 16 verschiedenen Messresultaten
- neben dem linearen Mikrofoneingang zusätzlich ein elektrischer Eingang mit Vorverstärker

für: Lärmpegelkontrolle  
Lärm-Emissionsmessung  
Lärmdämmung  
Frequenzanalyse  
Frequenzgangmessung

**telbit ag**

Telbit AG Ingenieurunternehmung  
Telekommunikation - Elektronik - Funk  
CH-8340 Hinwil, Brünnelweid, ☎ 01/937 25 50



### Preisgünstig



#### ANSOLUX G/3

Dampfzughaube für frontbündigen Einbau. 220 V, 90 W, 2-stufig 500 m<sup>3</sup>/h, 30 mm WS. Automatische Einschaltung. 2 Einbauleuchten. CH-Norm 55 cm.

Nur Fr. 335.-

**ANSOLUX! ANSOLUX!** – die beste Dampfzughaube  
**ANSON AG 01/461 40 80**  
8055 Zürich Friesenbergstr. 108

### Einfach- und Doppel-Abluftgebläse für Küchen liefert



#### ANSON

komplett mit Ansaug-, Ausblasstutzen und Fuss für rasche Montage. Drehzahl regelbar. ANSON-Gebläse von 810 bis 4000 m<sup>3</sup>/h sofort von  
**ANSON AG 01/461 40 80**  
8055 Zürich Friesenbergstr. 108

### Superleise! 2-motorig! Neu!



#### ANSOLUX INCA

Einbauhaube für perfekte Küchenentlüftung. Nur 28 cm tief, 21 cm hoch, 220 V, 240 W, stufenlos 530 m<sup>3</sup>/h, 32 mm WS. 2 Leuchten. 55, 80 und 90 cm breit. Ab Fr. 430.-  
**ANSOLUX! ANSOLUX!** – die beste Dampfzughaube  
**ANSON AG 01/461 40 80**  
8055 Zürich Friesenbergstr. 108

*Ständige Wiederholung verschafft Ihren Inseraten die erforderliche Wirkung!*

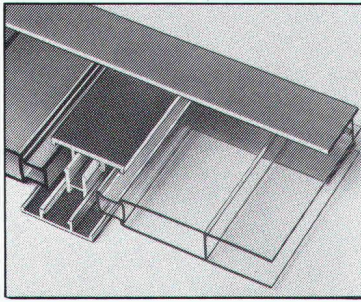
## SICHERHEIT:

Sichern Sie sich unsere Spreng-Spezialisten. Mit ihnen ist Sprengen nicht nur schnell und umweltfreundlich, sondern auch eine sichere Sache.

Wir empfehlen uns mit freundlichen Grüßen:  
KIBAG Sprengtechnik,  
8038 Zürich, Mythenquai 383,  
Tel. 01/482 12 40

# KIBAG

## SPRENGTECHNIK



Ein Schweizer  
Qualitätsprodukt

das sichere Verglasungssystem mit schlagzähen Acryl-Stegdoppelplatten und ALU-Profilen erfüllt die aktuellen Anforderungen der modernen Bauindustrie!

Es garantiert: optimale Lichtdurchlässigkeit, hervorragende Wärmedämmung und beste Schlagfestigkeitswerte. Lieferbare Farben: Glasklar, Rauchbraun, Opal.

Wir interessieren uns für das  
ECOCAL-Verglasungssystem.

- Senden Sie uns Muster und Dokumentation
- Rufen Sie uns bitte an
- Wir erwarten den Besuch Ihres Fachberaters.

Firma: \_\_\_\_\_

Sachb.: \_\_\_\_\_

Strasse: \_\_\_\_\_

PLZ/Ort: \_\_\_\_\_

Coupon einsenden an:

Neomat AG

Kunststoffe - Befestigungstechnik  
5734 Reinach AG · 064/71 62 62



93 SJA

# neomat



**Unser Torprogramm:**  
Kipptore  
Geräteraum-  
Kipptore  
Schiebetore  
Flügel-tore  
Torantriebe  
Elektro-Lift

**wittwer**

**W. Wittwer**  
Metall- und Torbau  
3174 Thörishaus  
Tel. 031 88 0120



## Sauer-Alarmanlagen

- Erstes SEV-geprüftes Kleinalarmgerät
- zuverlässig bei Bewegungen bis 14 Meter
- Sabotagenschutz
- keine Installationen
- auch aufw. Sicherheitssysteme

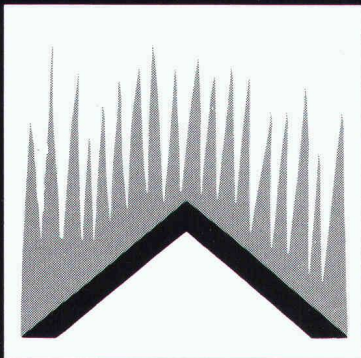
Unser technischer Fachmann berät Sie unverbindlich.

**M. Sauer & Co.**  
Elektronische Geräte  
Obergass 6, 8400 Winterthur  
Tel. (052) 22 78 79

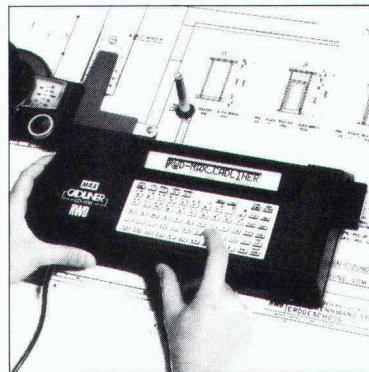
Hunn begrünt alles und überall – auch in Ihrem Fall!

Hunn inverdisce tutto e dappertutto, anche nel vostro caso!

Hunn verdit tout et partout – dans votre cas aussi!



**BEGRÜNUNGEN HUNN AG**  
Humuslose Begrünungen  
Böschungsbegrünung  
Grossflächen-Begrünungen  
Gehölzsaaten, Fertiggrasen  
Pilatusstrasse 1016  
5630 Muri AG  
Telefon 057 44 22 25



**RWD**

Schweizer Qualitäts-  
Zeichentechnik

## Cadliner CD 1100 die professionelle Lösung für elektronisches Pläne beschriften.

- Senden Sie mir deshalb **gratis** die umfassende Dokumentation über Cadliner CD 1100.

3/1  
Adresse \_\_\_\_\_  
\_\_\_\_\_  
\_\_\_\_\_

Coupon einsenden an: Reppisch-Werke AG, 8953 Dietikon, Tel. 01-740 68 22



# Spindeltreppen von Naegeli-Norm

## durchdacht geplant - perfekt ausgeführt!

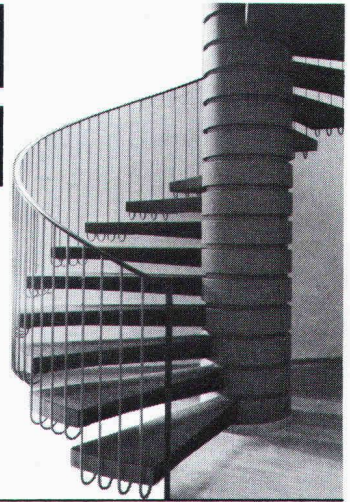
**Neu: Typ 20 -  
für kleine Grundrisse  
ab 150 cm!**

Naegeli-Norm AG      Betonelemente  
8401 Winterthur      Telefon 052 36 14 64

# Naegeli-Norm

Von der Planung bis zum fertigen Einbau sind wir Ihr zuverlässiger Partner. Unsere Qualitätsprodukte können Sie Ihren Bauherren mit gutem Gewissen empfehlen. Spindeltreppen von Naegeli-Norm - perfekt bis ins kleinste Detail!

Verlangen Sie unseren  Planungskatalog 83  
 Zeigebuch (zur Ansicht)  Beratung durch unsere  
Fachleute oder besuchen Sie unsere Produktaus-  
stellung über ● Spindeltreppen ● Lamellentreppen  
● Wendeltreppen ● Fenster- und Türeinfassungen.



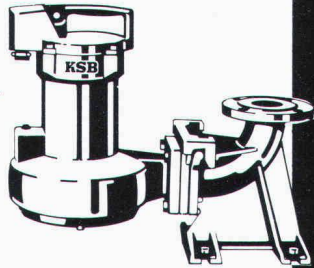
## Tauchmotorpumpen von KSB wartungsfrei, preisgünstig

Tauchmotorpumpen von KSB haben sich in schwierigsten Einsätzen bewährt!

- viele Werkstoffvarianten
- unübertroffen die patentierte Einhängvorrichtung
- auch für Trockenaufstellung

Ausführungen für Schmutzwasser, Fäkalien und Abwasser aller Art, auch mit zopfbildenden oder aggressiven und abrasiven Beimengungen.

In unserem Lieferprogramm finden Sie auch die passenden Armaturen!



Pumpen  
Armaturen

Limmatstr. 50  
8031 Zürich  
Tel. 01 44 99 33

# KSB ZÜRICH AG

6

## Die fliegenden *fliegenden*

Verwilderte Haustauben haben sich zum Gebäudeschädling Nr. 1 entwickelt.



RENTOKIL, das seit über 50 Jahren weltweit bekannte Schädlingsbekämpfungsunternehmen, schützt Ihre Liegenschaft gegen:

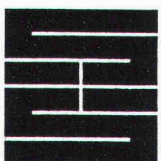
Tauben, Möwen, Kleinvögel mit in der Praxis bewährten Systemen wie:  
- «Scarecrow Strips»  
- «Avistrand»  
- Vernetzungen  
- Kunststoffmodulen usw.  
Mit Garantie!

Weitere Dienstleistungen:  
- Schädlingsbekämpfung  
- Holzschutz  
- «Sanitact»  
(Hygieneservice)

Verlangen Sie eine unverbindliche Beratung.

RENTOKIL SA  
9, Ch de l'Ancien Peage  
1290 Versoix  
022 - 55 49 55

RENTOKIL AG  
Köchlistrasse 28  
8004 Zürich  
01 - 242 69 69



## Schaffroth & Späti AG

Asphalt- und Bodenbeläge

### 8403 Winterthur

Telefon 052 / 29 71 21  
Gegründet 1872

### Flachdachbeläge jeder Art

Gussasphalt für Isolationen und Strassen

Spenglerarbeiten

Nacophalt-Hartgussasphaltböden

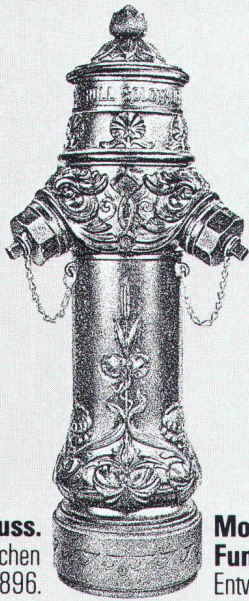
Linolith-Industriebodenbeläge  
seit 50 Jahren bewährt

Zimmerli-Hartbetonböden  
für Autogaragen, Rampen usw.

REPOXIT-Kunstharzböden  
in diversen Farben, 2 bis 7 mm stark

# Das Ortsbild verschönern.

(Mit dem neuen Von Roll Hydranten)



**Prächtiger Zierguss.**  
Nach dem historischen  
Modell von 1896.

**Moderne Funktionstechnik.**  
Entwicklungsstand 1984.

Dokumentieren Sie sich bei: Von Roll AG, Departement Armaturen,  
4702 Oensingen, Telefon 062 78 11 11, Telex 68 171

**vonRoll**

B&P

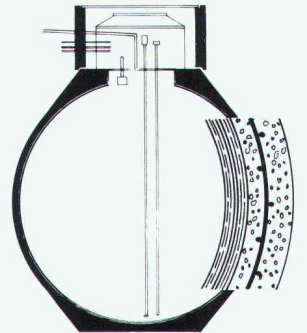
## Das Heizöl hat auch im Garten Platz

### Im 3-fach gesicherten RAG-Panzertank

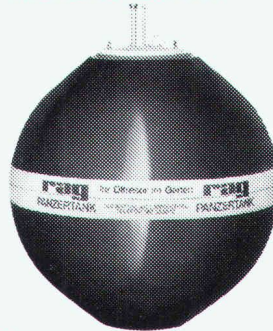
- Polyester-Doppelwandtank
- stahlarmierter Betonpanzer
- dauernd vakuumüberwacht

### Nutzen Sie seine starken Seiten

- mehr Nutzraum im Haus
- keine Korrosion
- sicherste Vorratshaltung
- EMPA-geprüft/praxiserprobt
- eine Anschaffung fürs Leben
- 10 Jahre Garantie
- erfahrenes Fachteam



**rag**  
PANZERTANK



**BON**

SIA

Der RAG-Panzertank interessiert mich. Bitte senden Sie Ihre Dokumentation.

Name

Strasse

PLZ/Ort

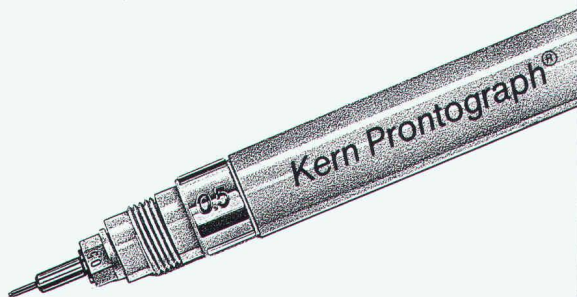
Ruckstuhl AG, 4900 Langenthal  
063 22 20 42

**Kern**  
SWISS

**Aktuell**

### Kern Prontograph:

Kern Prontograph, der perfekte Tuschfüller. Das Prontograph-Sortiment umfasst Einzelfüller und Arbeitsätze in den normierten Reihen 1, 2 und 3. Zahlreiches Zubehör rundet das Kern-Prontograph-Sortiment ab. Ein Schweizer Qualitätsprodukt.



PAPYRIA-RUWISA AG · 5200 BRUGG · TEL. 056/42 00 81

## Sicher, wirtschaftlich, genau: der elektronische Heizkostenverteiler von Neo Vac.

### Neu in der Schweiz

Mit den NeoVac-Wärmezählern geben Sie Ihren Mietern die Möglichkeit, ihren Wärmekonsum nach ihren Bedürfnissen zu gestalten und entsprechend ihrem Verbrauch die Heizkostenrechnung zu beeinflussen.

Mit dem NeoVac-Wärmemess-Service sparen sich Mehrfamilienhausbesitzer Zeit und Aufwand für die jährlichen Heizkostenabrechnungen.

Senden Sie uns unverbindlich nähere Informationen über das NeoVac-Heizkosten-Verteiler-System.

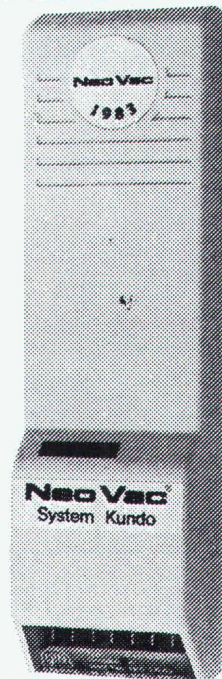
Name

Adresse

PLZ  Ort

NeoVac-Wärmemess AG  3  
CH-9463 Oberriet Tel. 071 78 18 91

**Neo Vac**



# Verbundpfähle

Stahlprofile mit Betonmantel

- Mit dem Hochbaukran oder mit Schreitbagger ausführbar
- auch auf beengten, schwer zugänglichen Baustellen möglich
- kein Arbeitsplanum und keine Zufahrt zur Baugrube nötig
- dank sehr kleiner Installationsaufwendungen auch für kleine Arbeiten wirtschaftlich.



**BLESS**

Technische  
Beratung/Bau-  
ausführung:

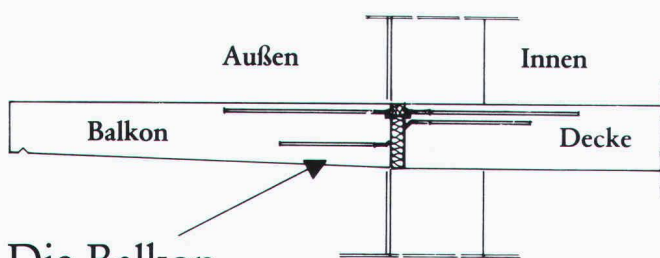
Neugutstr. 52, 8600 Dübendorf

Bauunternehmung AG Tel. 01/821 0085  
Zürich - Dübendorf - Aarau - Chur - Grenchen - St. Gallen

Neue Vorteile!

## Schöck-Isokorb

- verlegefertig geliefert
- auch für 16 cm Deckenstärke
- aus Edelstahl, also kein Rosten
- garantiert ermüdungssicher
- entspricht heute schon der SIA-Norm 162 von morgen



Die Balkon-  
dämmplatte mit Bewehrungskorb!

... verhindert Schimmelbildung,  
... bricht Kältebrücken,  
... hält die Wärme im Haus!

Darüber sollten Sie mehr wissen!

**Coupon** C33 Senden Sie mir bitte kostenlos die Schöck-Isokorb-Info-Mappe.

Absender: \_\_\_\_\_

**FELI** \_\_\_\_\_

**FELI BAUTEILE AG**  
Obersumpfstraße 862, 5745 Safenwil, Telefon 062-67 23 13

## Hydrokultur bedeutet Problemlösung:

- umfangreiches Pflanzenangebot in unzähligen Arten von Kakteen, Palmen usw. bis hin zu Ananas- und Bananenpflanzen.
- abwechslungsreiches Gefäßprogramm in Kunststoff, Holz, Steinzeug, Keramik usw.
- pflegeleichter Unterhalt der Begrünungen sowohl im Wohn- als auch Arbeitsbereich.

Fragen Sie unser junges, dynamisches Team - wir stehen in der ganzen Schweiz zu Ihrer Verfügung.



**Hydroflor AG**

Bolligenstrasse 46 C,  
3000 Bern 32, Tel. 031 40 02 32

**Boesch**  
Gartenbau 01 53 04 80

Beratung,  
Projektierung,  
Planung, Ausführung,  
und Pflege von:

- Wohngärten
- Siedlungsgärten
- Öff. Parkanlagen
- Schulhausanlagen
- masch. Erarbeiten
- Sportplatzbauten
- Pergolen + Lauben
- Natursteinarbeiten
- Gartenumgestaltungen
- Muldenservice

Georges Boesch AG, Eierrechstr. 16, 8053 Zürich  
Büro: 01 / 53 04 80 / Werkhof Fällanden: 01 / 825 38 36

## Stellenangebote

Bei unserem Auftraggeber handelt es sich um ein Unternehmen der Baubranche, das auf einem ausgesprochenen Spezialgebiet führend tätig ist. Sein Leistungsangebot reicht von der Beratung bis zur Realisierung entsprechender Projekte.

Im Auftrag unseres Kunden suchen wir einen jungen

### **dipl. Bauingenieur ETH**

mit vier bis fünf Jahren Erfahrung (sowohl aus Projektierung als auch von der Baustellenpraxis her) und spezifischen Kenntnissen im Brückenbau. Als

### **Projektingenieur/Projektleiter**

bearbeiten Sie im Rahmen laufender Projekte mitwirkend oder leitend Probleme im Bereich «Konstruktiver Ingenieurbau», befassen sich mit technischen Spezialaufgaben und beraten Ihre Kunden hinsichtlich der Anwendung der zur Frage stehenden Technologie.

Der letztgenannte Aspekt verlangt eine ausgeprägte Kontaktfähigkeit und Gewandtheit in der Gesprächsführung. Wichtig sind zudem: Führungseigenschaften, selbständige Arbeitsweise und kooperatives Teamverhalten. Mit der Aufgabe verbunden sind Reisen im In- und Ausland; dementsprechend sind Fremdsprachenkenntnisse in E und F erwünscht. Eine fundierte Einarbeitung in das Fachgebiet (zum Teil im Ausland) ist zugesichert.

Wenn Sie sich für diese anspruchsvolle Position interessieren, stellen Sie uns Ihre Bewerbungsunterlagen mit einigen handschriftlichen Notizen zu. Weitere Informationen geben wir Ihnen gerne anschliessend am Telefon oder im Rahmen eines persönlichen Kontaktes. Diskrete Behandlung Ihres Angebotes sichern wir Ihnen zu.



Unternehmensberatung in Personalfragen AG  
Edisonstrasse 24, 8050 Zürich, Telefon 01 / 312 11 40

## **Inserate bitte frühzeitig aufgeben!**

### Gesucht

Zur Bearbeitung sehr interessanter Bauvorhaben (u.a. Sektor Denkmalpflege) sowie als Stellvertreter des Bürohalters suchen wir für unser Architekturbüro im Kt. Uri per sofort oder nach Vereinbarung

### **Bauführer/Bauleiter**

Erfahrung in Kostenvoranschlag, Devisierung, Bauführung. Dauerstellung, individ. Arbeitsbedingungen, spätere Partnerschaft/Beteiligung möglich.

Kontaktnahmen bitte unter Chiffre SIA 925 an IVA AG, Postfach, 8032 Zürich.

# Stadt Winterthur



## Bauverwaltung

Auf Frühjahr 1985 sucht die Stadt Winterthur wegen Pensionierung des Stadtbaumeisters einen neuen

### **Leiter des Hochbauamtes**

Der Stadtbaumeister ist gegenüber dem zuständigen Stadtrat verantwortlich für die Projektierung und Verwirklichung der städtischen Hochbauten. Er ist ausserdem zuständig für die Denkmalpflege und den baulichen Zivilschutz.

Interessenten mit mehrjähriger Berufserfahrung als Architekt oder Planer ETH/SIA bewerben sich schriftlich mit den üblichen Unterlagen beim Vorsteher der Bauverwaltung der Stadt Winterthur, am Neumarkt 4, 8400 Winterthur.

21/18-b

## *Arosa*

**Bauen im Gebirge erfordert Durchsetzungsvermögen, Entscheidungsfreudigkeit und Selbständigkeit.**

Möchten Sie unser initiatives, noch kleines Team ergänzen als

### **Bauleiter/Bauführer**

Interessieren Sie sich für Wohn-, Gewerbe- und Dienstleistungsbauten als Neubau- und Umbauarbeiten?

Örtliche Bauführung, Devisierung und Werkplanbearbeitung gehören zu Ihrem Aufgabenbereich.

Haben Sie Verhandlungsgeschick mit Unternehmern, Behörden und Bauherren, und finden Sie Gefallen an der Natur, dann setzen Sie sich mit uns in Verbindung. Wir freuen uns auf Sie.

**Rocco + Pfister Architektur AG**  
Alteinstr. 80, 7050 Arosa

Herr Georg Pfister, dipl. Arch. ETH/SIA, gibt Ihnen gerne weitere Auskünfte (Tel. 01 / 47 73 77)

Wir sind ein mittelgrosses Architekturbüro mit vielseitiger Bautätigkeit und Generalplanungsaufgaben und suchen zur Ergänzung unseres Mitarbeiterstabes einen

## Bauführer

Die anspruchsvolle Aufgabe umfasst:  
- örtliche Bauführung im Bereich Hochbau  
- Kontakte zu Bauherren, Behörden und Unternehmern

Einem einsatzfreudigen Mitarbeiter im Idealalter von 25-35 Jahren bieten wir nebst entsprechendem Salär und gut ausgebauten Sozialleistungen einen angenehmen Arbeitsplatz in einem kollegialen Team.

Falls Sie als Hochbauzeichner oder Hochbautechniker mit Erfahrung als Bauführer Interesse an dieser abwechslungsreichen Position haben, richten Sie bitte Ihre Bewerbungsunterlagen an Frau S. Haller.

### H.P. Zweidler + Partner AG

Architekten + Generalplaner, Grindelstrasse 5,  
8304 Wallisellen, Tel. 01/830 01 85

Wir brauchen Verstärkung. Zur Betreuung einer interessanten Baustelle suchen wir einen tüchtigen, zuverlässigen

## Bauleiter

Wenn Sie in der Bauleitung einige Erfahrungen mitbringen, sind Sie für uns der richtige Mann.

Eintritt: nach Vereinbarung  
Wir freuen uns auf Ihre Bewerbung.

### Hegetschweiler Bauorganisation AG

Arch.-Büro und Generalunternehmung  
Glärnischstrasse 41, 8810 Horgen  
Tel. 01 / 725 21 11

Wir suchen einen jüngeren, kreativen

## Entwurfsarchitekten

Interessenten, welche eine vielseitige Tätigkeit und Teamarbeit schätzen, bitten wir, ihre Bewerbungsunterlagen mit Foto und handschriftlichem Begleitschreiben an folgende Adresse zu senden:

Guhl Lechner Partner  
Architekten BSA SIA  
Herr T. Szikszay  
Neptunstr. 20, 8032 Zürich  
Tel. 01 / 69 33 30



## Baudirektion des Kantons Bern

Im **Tiefbauamt des Kantons Bern** werden infolge Pensionierung folgende Stellen frei:

**Kreisoberingenieur** in Biel

**Adjunkt des Kreisoberingenieurs** in Biel

**Der Kreisoberingenieur in Biel** führt das kantonale Kreisbüro Seeland/Berner Jura mit einem Personalbestand von rund 100 Angestellten. Er leitet den Strassenunterhalt, den Strassen- und Brückenbau sowie die Hochwasserschutzmassnahmen an den Gewässern. Ausserdem führt er die Administration und ist zuständig für die Subventionierung von Gemeindestrassen und Wasserbauten.

Der Aufgabenbereich erfordert neben technischem Wissen Verhandlungsgeschick und Sicherheit im mündlichen und schriftlichen Ausdruck.

Wir suchen eine initiative Persönlichkeit mit **ETH-Abschluss als Bau- oder Kulturingenieur** mit ausgewiesener Praxis im Strassenbau. Muttersprache Deutsch oder Französisch, mit sehr guten Kenntnissen der anderen Sprache.

Der **Adjunkt** unterstützt den Kreisoberingenieur in den technischen Aufgaben. Er leitet das technische Büro in Biel, führt den Unterhaltsdienst und überwacht die Subventionsarbeiten.

Wir erwarten neben technischem Wissen Verhandlungsgeschick und Sicherheit im mündlichen und schriftlichen Ausdruck.

Wir suchen eine initiative Persönlichkeit mit **HTL-Abschluss im Tiefbau** und ausgewiesener Tätigkeit im Strassenbau. Muttersprache Deutsch oder Französisch, mit guten Kenntnissen der anderen Sprache.

Die Anstellungsbedingungen richten sich nach kantonalem Dekret.

Der Arbeitsort ist Biel. Der Dienstantritt erfolgt nach Übereinkunft.

Anfragen werden Ihnen vom Kantonsoberingenieur (Telefon 031 / 64 42 32) beantwortet.

Anmeldungen mit Lebenslauf, Foto, Ausweis über Studienabschluss und bisherige Tätigkeit sind **bis am 30. Mai 1984** dem Kantonsoberingenieur, Thunstr. 18, 3005 Bern, einzureichen.

## Wärme- und Schalldämmsysteme

Die heutige Bautechnik stellt an Produzent, Lieferant, Planer und Verarbeiter höchste Anforderungen. Deshalb erwarten unsere Gesprächspartner (in erster Linie Architekten und Unternehmer) eine seriöse und fundierte Beratung und Unterstützung.

Wir suchen in unser Team für den Raum Zürich und Umgebung einen zusätzlichen initiativen

## Aussendienst-Mitarbeiter

Für diese Aufgabe eignet sich ein gut ausgebildeter, dynamischer

## Baufachmann

vorzugsweise aus dem Bereich Hochbau.

Sie werden sorgfältig auf die neuen Aktivitäten vorbereitet und auch später in Ihrer Tätigkeit laufend unterstützt. Fortschrittliche Arbeitsbedingungen sind selbstverständlich.

Gerne erwarten wir Ihre Bewerbung mit allen Unterlagen.

**w|a|n|c|o|r**

Wancor AG  
Watterstrasse 214  
8105 Regensdorf  
Tel. 01 / 840 51 71

Wir sind ein gut eingeführtes, partnerschaftlich konstituiertes Ingenieurbüro in der Region Zürich.

Wir haben interessante Aufträge im konstruktiven Ingenieurbau. Da uns einer unserer Partner verlässt, suchen wir einen sehr gut qualifizierten

## dipl. Bauingenieur ETH Fachrichtung Konstruktion

mit mindestens 7 Jahren praktischer Erfahrung, Verhandlungsgeschick, Initiative und der Fähigkeit zur selbständigen Projektleitung.

Bei Eignung besteht die Möglichkeit zur Aufnahme in die Partnerschaft nach 1-2 Jahren.

Gerne erwarten wir Ihre Bewerbung mit den üblichen Unterlagen an Chiffre SIA 928 an IVA AG, Postfach, 8032 Zürich.

Für anspruchsvolle und vielseitige Aufgaben des konstruktiven Ingenieurbaus – Industriebau, Umbau und Sanierung, Stahlhochbau und Brückenlehrgerüste – suchen wir einen jüngeren

## dipl. Bauingenieur ETH

Sehr gute Statikkenntnisse, Geschick und Freude am praxisnahen Konstruieren sowie einige Jahre Berufserfahrung, möglichst in Stahlbeton und Stahlbau, sind die idealen Voraussetzungen für eine befriedigende Tätigkeit bei uns. Ein kleines, kollegiales Team und ein schönes Büro im Herzen der Zürcher Altstadt warten auf Sie.

Schriftliche Bewerbungen an:  
**Ingenieurbüro Heinz Schürer**, dipl. Ingenieur ETH/SIA  
Predigerstrasse 15, 8001 Zürich, Tel. 01 / 251 26 00

Haben Sie Freude an der

## Bauleitung

von kleineren und mittleren Bauvorhaben? Suchen Sie eine Dauerstelle?

Möchten Sie gerne in einem kleinen Team mitarbeiten?

Wir suchen auf Ende August, evtl. früher, einen neuen Mitarbeiter.

**Broggi+Santschi Architekten**  
Mühlezelgstr. 53, 8047 Zürich  
Tel. 01 / 491 14 14, Hr. Broggi verlangen

Sind Kostenvoranschlag und Detailplanung Ihre Stärkte? Wir suchen für unseren kleinen Betrieb jüngeren und versierten

## Architekten HTL

zur technischen Bearbeitung unserer Projekte.

H.P. Oeschger, dipl. Architekt ETH/SIA  
Voltastrasse 31, 8044 Zürich  
Tel. 01 / 252 58 31

Wir suchen in unser kleines Bauing.-Büro im Zentrum von Winterthur einen

## Tiefbau-(Eisenbeton-)Zeichner

Ing.-Büro P. + C. Pfeiffer  
Turnerstr. 1, 8400 Winterthur  
Tel. 052 / 22 65 29

Wir suchen zur Ergänzung unseres Teams für anspruchsvolle selbständige Bauführung

## jüngeren Bauführer/Arch. HTL

Zeitgemässe Anstellungsbedingungen. Gutes Arbeitsklima. Eintritt nach Vereinbarung.

Bewerbungen an Chiffre SIA 929 an IVA AG, Postfach, 8032 Zürich.

Wir suchen in unser Ingenieurbüro in Zug eine(n) junge(n), dynamische(n)

## Tiefbauzeichner(in)

mit Praxis; zur Bearbeitung von Aufgaben im Strassenbau, in Abwassertechnik und Stollenbau.

### Baldmöglichster Eintritt

Wir freuen uns auf Ihre schriftliche Bewerbung oder Ihren Anruf.

Ingenieurbüro H. Luchsinger, Dipl.-Ing. ETH/SIA AG  
Poststrasse 13, 6300 Zug  
Tel. 042 / 21 38 38

## Stellengesuche

### Baufachmann

mit 15jähriger Erfahrung, schweizerisch-kanadischer Doppelbürger, sucht Stelle in der Schweiz oder in Übersee. Bisherige Tätigkeit u.a. Baustellenaufsicht bei grossen Industrieanlagen im mittleren und fernen Osten, Baubüroleiter bei Generalunternehmung. Sprachen Deutsch, Französisch und Englisch perfekt, gute Spanischkenntnisse.

Anfragen unter Chiffre SIA 930 an IVA AG, Postfach, 8032 Zürich.

### Ingenieur-Techniker HTL

39, CH, mit langjähriger Praxis als Statiker/Eisenbetonzeichner im konstruktiven Ingenieurbau sucht anspruchsvolle, ausbaufähige Stelle in Ingenieurbüro oder Unternehmung. Bevorzugte Region Zürich/Zürcher Oberland.

Offerten unter Chiffre SIA 932 an IVA AG, Postfach, 8032 Zürich.

### Dipl. Bauingenieur ETH/SIA

38, mit technisch vielseitiger Erfahrung mit Schwerpunkt im konstruktiven Ingenieurbau und in Bodenmechanik. Versiert in der Leitung anspruchsvoller Projekte, sucht Kaderposition in Ingenieurbüro, Generalunternehmung oder Unternehmung. Beteiligung möglich.

Kontaktnahme unter Chiffre SIA 931 an IVA AG, Postfach, 8032 Zürich.

### Junger Tiefbauzeichner

sucht Anstellung in Ingenieurbüro oder Unternehmung, vorzugsweise Stadt Zürich oder Umgebung. Gute Italienischkenntnisse vorhanden. Eintritt ab 1. Juni 1984 oder nach Vereinbarung möglich.

Offerten unter Chiffre SIA 933 an IVA AG, Postfach, 8032 Zürich.

### Dipl. Architekt ETH

30 J., D/E/F, sucht anspruchsvolle und vielseitige Stelle für Entwurf und Ausführungsbegleitung. 4 Jahre Praxis, vorwiegend als Entwerfer (Wohn-, Geschäftsbauten und Wettbewerbe). Raum Zürich bevorzugt (evtl. Ausland).

Offerten unter Chiffre SIA 923 an IVA AG, Postfach, 8032 Zürich.

### Bauingenieur SIA

**Baustatiker/Eisenbeton-Konstrukteur**, mit langjähriger Erfahrung sucht Stelle in Ingenieurbüro für Eisenbetonarbeiten. (Befristete Anstellung oder freie Mitarbeit möglich.)

Offerten unter Chiffre SIA 924 an IVA AG, Postfach, 8032 Zürich.

## Diverses

Zu verkaufen:

### Olivetti P6060 16KBytes User RAM

Auskunft G. de Vries, Tel. 01 / 55 32 68

Zu vermieten auf 1.6. oder nach Vereinbarung im obersten Stock an der Tellstrasse 31 (8004 Zürich)

### heller, grosser Raum

geeignet als Atelier o.ä. Beide Längsseiten durchgehend Fensterflächen und Terrasse auf beiden Seiten. Mit Vorraum, kleiner Küche und WC insgesamt 90 m<sup>2</sup>. Fr. 1420.- exkl. Im gleichen Haus (1. Stock) **2 Büroräume**, zusammen 59 m<sup>2</sup>. Fr. 935.- exkl.

Auskunft durch Tel. 01 / 252 63 34

### Architekturauftrag

Ingenieurbüro für Hoch- und Tiefbau hat Architekturauftrag zu vergeben gegen Ingenieurauftrag (1. Phase etwa Fr. 60 000.- Honorarsumme, spätere 2. Phase etwa Fr. 200 000.-), Platz oder Umgebung Zürich.

Anfragen unter Chiffre SIA 922 an IVA AG, Postfach, 8032 Zürich.

### Architekten-Team

kann für Sie in freier Mitarbeit alle Aufgaben vom Projekt bis zur Bauführung übernehmen. Auch als GU und im Verkauf von Liegenschaften grosse Erfahrung.

Offerten unter Chiffre SIA 926 an IVA AG, Postfach, 8032 Zürich.

### Bauleiter

39, mit guten Referenzen, Erfahrung in Projekt, GU, Devisierung, Planbearbeitung, Bauführung usw. kann für Sie als Teilzeitbeschäftigter oder freier Mitarbeiter Aufgaben übernehmen.

Offerten unter Chiffre SIA 927 an IVA AG, Postfach, 8032 Zürich.

### Dipl. Architekt ETH

Sehr guter Darsteller mit Projektierungs- und Wettbewerbserfahrung (Wohn- u. Alterssiedlungen, Dorf- Kultur- u. Gemeindezentren, Schulen, Kranken-, Werk- u. Altersheime, Behindertenzentren mit Werkstätten, Banken, Geschäftshäuser) - über 20 Preise (1. Plätze mit Weiterbearbeitung) - übernimmt freie Mitarbeit.

Kontaktnahme erbeten unter Chiffre SIA 920 an IVA AG, Postfach, 8032 Zürich.

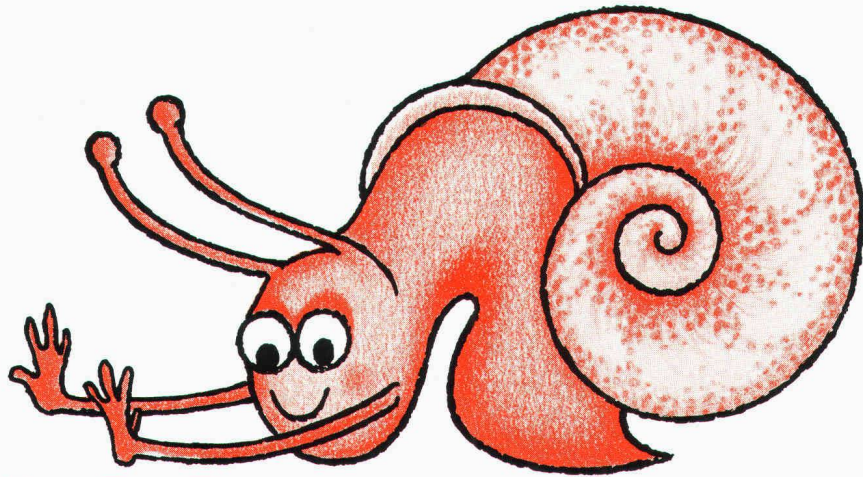
**Stetes Inserieren bringt Erfolg!**

### Bauland in Erstfeld

an erstklassiger, absolut zentraler Lage zu verkaufen.

**2000 m<sup>2</sup>** mit Anstoss an das Zentrum der Hauptstrasse in Zone G/W3; ideal für Überbauung mit Geschäftshaus. Weitere **3750 m<sup>2</sup>** in Zone W3, sehr begehrte Wohnlage; geeignet für die Erstellung von 3-4 Wohnblocks. Günstige Preislage. Absolute Diskretion zugesichert.

**IBGM Consultants**, Postfach 460,  
8034 Zürich oder Tel. 01 / 69 33 96 (G.-Zeit)



# Die Heizkostenbremse.

LAMITHERM-Aussendämmsystem.  
Detail für Detail wird gelöst  
durch den erfahrenen Unternehmer.

**LAMITHERM**

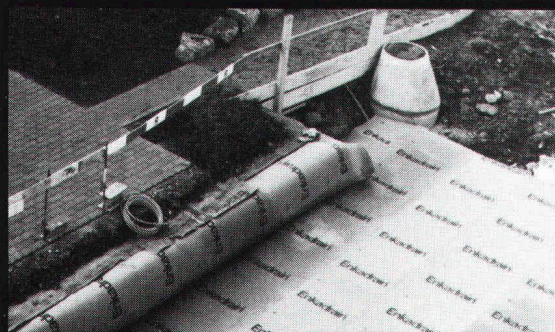
Systemhalter: Wancor AG

**w|a|n|c|o|r**

Watterstrasse 214  
8105 Regensdorf  
Telefon 01/840 51 71

Zikadenweg 27  
3006 Bern  
Telefon 031/41 47 41

Falkensteinstrasse  
4132 Muttenz  
Telefon 061/61 23 00



«Enkadrain sorgt selbst bei minimalem Gefälle  
für Ableitung maximaler Wassermengen!»

«Enkadrain erlaubt auch bei geringster Erd-  
überdeckung eine tadellose Begrünung.»

«Bereits nach geringer Aufschüttung ist  
Enkadrain mit dem Gartentrax befahrbar!»

«Dank Enkadrain haben wir Geld gespart ...»



Das sind einige Urteile von Schweizer Gartenbau-Fachleuten  
über Enkadrain. Möchten Sie gerne Konkretes darüber  
wissen?

Bitte: **01/312 16 16**

# Enkadrain®

Generalimport für die Schweiz und Liechtenstein:

**SCHOELLKOPF+CO AG**

Schaffhauserstr. 265, 8057 Zürich

Tel. 01/312 16 16

75 Jahre

Verkauf auch durch den  
Baumaterialhandel.



Enka Industrial Systems  
**Bauindustrie**



# Kilcher

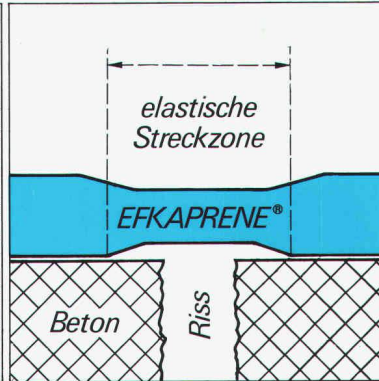
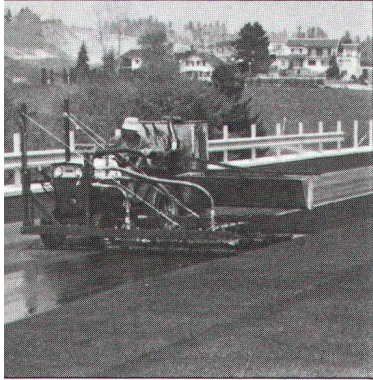
EFKAPRENE®

EFKAPRENE®

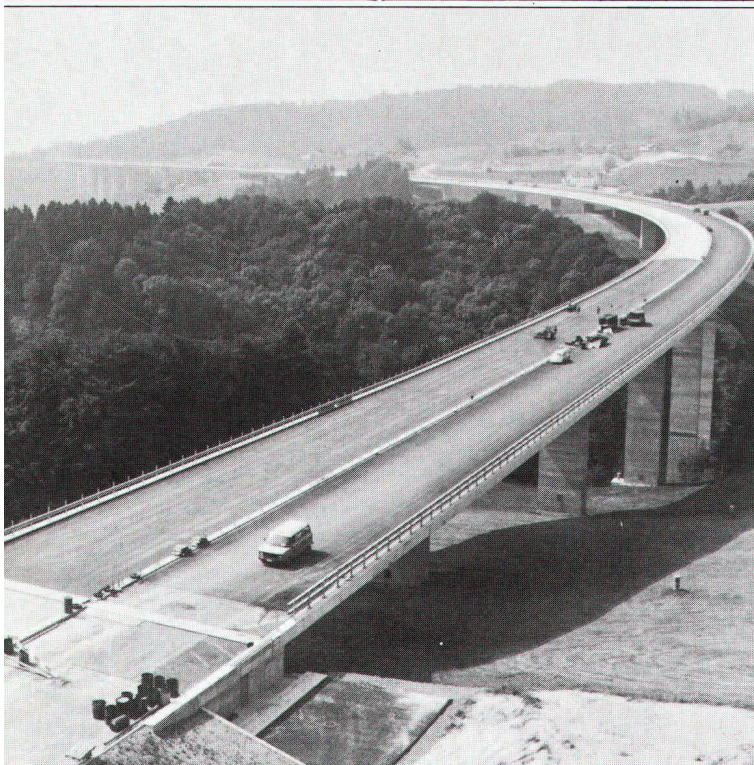
20  
JAHRE

F. Kilcher AG  
4565 Rechterswil  
Telefon 065 35 16 35  
Telex 34520 kilch ch

EFKAPRENE®



EFKAPRENE®-  
Brückenabdichtung  
überbrückt Risse und wider-  
steht dem Tausalzwasser,  
der Einbauhitze von Guss-  
asphalt und der Schub-  
beanspruchung



*Kilcher stellt keine leeren  
Behauptungen auf, sondern  
belegt die Eigenschaften  
seiner Produkte durch Prüf-  
zeugnisse und langjährige  
Praxiserfahrung*