

Objekttyp: **TableOfContent**

Zeitschrift: **Schweizer Ingenieur und Architekt**

Band (Jahr): **102 (1984)**

Heft 18

PDF erstellt am: **19.09.2024**

### **Nutzungsbedingungen**

Die ETH-Bibliothek ist Anbieterin der digitalisierten Zeitschriften. Sie besitzt keine Urheberrechte an den Inhalten der Zeitschriften. Die Rechte liegen in der Regel bei den Herausgebern. Die auf der Plattform e-periodica veröffentlichten Dokumente stehen für nicht-kommerzielle Zwecke in Lehre und Forschung sowie für die private Nutzung frei zur Verfügung. Einzelne Dateien oder Ausdrucke aus diesem Angebot können zusammen mit diesen Nutzungsbedingungen und den korrekten Herkunftsbezeichnungen weitergegeben werden. Das Veröffentlichen von Bildern in Print- und Online-Publikationen ist nur mit vorheriger Genehmigung der Rechteinhaber erlaubt. Die systematische Speicherung von Teilen des elektronischen Angebots auf anderen Servern bedarf ebenfalls des schriftlichen Einverständnisses der Rechteinhaber.

### **Haftungsausschluss**

Alle Angaben erfolgen ohne Gewähr für Vollständigkeit oder Richtigkeit. Es wird keine Haftung übernommen für Schäden durch die Verwendung von Informationen aus diesem Online-Angebot oder durch das Fehlen von Informationen. Dies gilt auch für Inhalte Dritter, die über dieses Angebot zugänglich sind.

Ein Dienst der *ETH-Bibliothek*  
ETH Zürich, Rämistrasse 101, 8092 Zürich, Schweiz, [www.library.ethz.ch](http://www.library.ethz.ch)

<http://www.e-periodica.ch>

# Schweizer Ingenieur und Architekt

Verlags-AG der Akademischen-technischen Vereine

Erscheint wöchentlich

102. Jahrgang 26. April 1984 Heft 18/84

Offizielles Organ:

Schweizerischer Ingenieur- und Architektenverein (SIA)  
Gesellschaft Ehemaliger Studierender der ETH Zürich (GEP)  
Schweizerische Vereinigung Beratender Ingenieure (ASIC)

## Redaktion

### «Schweizer Ingenieur und Architekt»

Rüdigerstrasse 11  
Postfach 630, 8021 Zürich  
Tel. (01) 201 55 36

**Redaktoren:**  
Balthasar Peyer,  
leitender Redaktor  
Dr. sc. techn. ETH/SIA

Bruno Odermatt,  
dipl. Arch. ETH/SIA  
Bruno Meyer  
dipl. Bauing. ETH/SIA

**Druck:**  
Offset + Buchdruck AG

Nachdruck von Bild und Text, auch auszugsweise, nur mit schriftlicher Zustimmung der Redaktion und mit genauer Quellenangabe

## Abonnemente

<b>Schweiz:</b>		<b>Ausland:</b>	
1 Jahr	Fr. 161.—	1 Jahr	Fr. 173.—
½ Jahr	Fr. 84.—	½ Jahr	Fr. 91.—
Einzelnummer	Fr. 6.—	Einzelnummer	Fr. 7.—

Postcheck: «Schweizer Ingenieur und Architekt», 80-6110 Zürich  
Ermässigte Abonnemente für Mitglieder der GEP, des BSA, der ASIC, für Studenten und Mitglieder des STV

SIA-Mitglieder erhalten die Zeitschrift direkt durch das **SIA-Generalsekretariat** zugestellt. **Adressänderungen** sind deshalb dorthin mitzuteilen: Selnaustr. 16, Postfach, 8039 Zürich, Tel. (01) 201 15 70

**SIA-Normen und Dokumentationen** sind **allein beim SIA-Generalsekretariat** erhältlich, wo auch diesbezügliche Auskünfte erteilt werden: Selnaustr. 16, Postfach, 8039 Zürich, Tel. (01) 201 15 70

## Anzeigenverwaltung

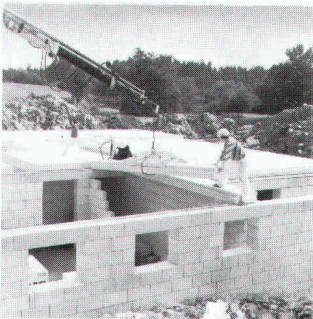
**IVA**

### IVA AG für internationale Werbung

Hauptsitz:  
Mühlebachstr. 43  
8032 Zürich  
Tel. (01) 251 24 50

Filiale Lausanne:  
Pré-du-Marché 23  
1004 Lausanne  
Tel. (021) 37 72 72

## zum Titelbild



### Ytong-Deckenplatten

Mit Nut und Kamm werden sie in der Trockenmontage mit einer Leistung von etwa 250 m<sup>2</sup>/Tag montiert.

Kosten- und zeitraubende Spriess- und Schalungsarbeiten entfallen, d.h., wenn die Decke fertig montiert ist, kann sie sogleich belastet werden; im Untergeschoss kön-

nen andere Handwerker ungehindert weiterarbeiten.

Die maximale Länge der Ytong-Deckenplatten beträgt 6 m, die mögliche Belastung ist 250-500 kp/m<sup>2</sup>. Der Richtpreis für die fertig montierte Decke beträgt etwa Fr. 85.-/m<sup>2</sup>. Die Montage ist sehr einfach und kann von jedem Bauunternehmer ausgeführt werden.

Ytong-Deckenplatten können auf jede Mauerwerksart, wie z.B. Beton, Backstein, Zementsteine, Gasbetonmauerwerk usw., aufgelegt werden. Bauherren schätzen die Ytong-Decke ganz besonders, weil sie von Baubiologen empfohlen wird und mit der Urkunde «baubiologisch geprüft und überwacht» ausgezeichnet wurde.

Generalvertretung für die Schweiz:

Ytong Zürich AG, Kernstrasse 37  
8004 Zürich, Tel. 01/242 30 80

## Inhalt

### Architektur/Restaurierung

Die Restaurierung des Basler Rathauses. Von *Arno Zimmermann*, Basel, *Ulrich Barth*, Basel, *Enrico Ferraino*, Basel, *Alfred Wyss*, Basel, *Georg Germann*, Bern 337

### Massivbau

Deutscher Betontag. Von *G. Brux*, Frankfurt 345

### Natur- und Heimatschutz

Natur- und Heimatschutz bei Meliorationen – ein Gespräch 358

### Nachrichtentechnik

Faser-Lichtleiter und integrierte Optik 361

### Umschau

Der Zustand der Schweizerischen Fließgewässer 362

Europas grösste Phosphateliminationsanlage. Schweizerische Holzindustrie, wichtiger Partner des Waldes. Neue Entwicklungen in der Holzwerkstofftechnologie. Südafrika: Erstes Kernkraftwerk in Betrieb. Die Charta von Athen 1933-1983 363

### SIA-Mitteilungen

Korrektur 363

### SIA-Fachgruppen

FMB: Tätigkeitsprogramm 1984. FIB: Beständigkeit von Stahlbeton 363

### Wettbewerbe

Berichtigung Altersheim Steigerhubel Bern 363

### Hochschulen

Akademische Ehrungen. Zürich und St. Gallen, bevorzugte Studienorte 364

### Braune Seiten

Laufende Wettbewerbe, Wettbewerbsausstellungen. Aus Technik und Wirtschaft B 65/66

Aus Technik und Wirtschaft. Tagungen, Vorträge, Stellenvermittlung B 67/68

## Ingénieurs et architectes suisses

Adresse: 27, av. de Cour, 1007 Lausanne

No 8/1984		que, par <i>Pierre Gurtner</i> et <i>Walter Lang</i>	117
<b>Tableau des concours</b>	B 29	<b>Vie de la SIA</b>	123
<b>Actualité</b>	B 30, B 33	Marche des affaires dans les bureaux d'ingénieurs et architectes	
<b>Bibliographie</b>	B 32, 116, 122	Norme SIA 177 et recommandation SIA 177/1	
<b>Les hommes et les idées</b>		Energie dans le bâtiment (Recommandation SIA 380/1)	
Les ingénieurs sont-ils des gens heureux? par <i>Mir M. Ali</i>	113	<b>Concours</b>	125
<b>Politique des transports</b>		<b>Industrie et technique</b>	B 33
Où vont les CFF? La nouvelle Direction générale se présente, par <i>Jean-Pierre Weibel</i>	115	<b>Congrès</b>	B 36
<b>Architecture</b>		<b>EPFL</b>	B 36
Le sens du mimétisme: formes d'architecture et formes de la nature en Afrique		<b>Documentation générale</b>	B 36