

Objektyp: **Advertising**

Zeitschrift: **Schweizer Ingenieur und Architekt**

Band (Jahr): **100 (1982)**

Heft 19

PDF erstellt am: **20.09.2024**

### **Nutzungsbedingungen**

Die ETH-Bibliothek ist Anbieterin der digitalisierten Zeitschriften. Sie besitzt keine Urheberrechte an den Inhalten der Zeitschriften. Die Rechte liegen in der Regel bei den Herausgebern. Die auf der Plattform e-periodica veröffentlichten Dokumente stehen für nicht-kommerzielle Zwecke in Lehre und Forschung sowie für die private Nutzung frei zur Verfügung. Einzelne Dateien oder Ausdrucke aus diesem Angebot können zusammen mit diesen Nutzungsbedingungen und den korrekten Herkunftsbezeichnungen weitergegeben werden. Das Veröffentlichen von Bildern in Print- und Online-Publikationen ist nur mit vorheriger Genehmigung der Rechteinhaber erlaubt. Die systematische Speicherung von Teilen des elektronischen Angebots auf anderen Servern bedarf ebenfalls des schriftlichen Einverständnisses der Rechteinhaber.

### **Haftungsausschluss**

Alle Angaben erfolgen ohne Gewähr für Vollständigkeit oder Richtigkeit. Es wird keine Haftung übernommen für Schäden durch die Verwendung von Informationen aus diesem Online-Angebot oder durch das Fehlen von Informationen. Dies gilt auch für Inhalte Dritter, die über dieses Angebot zugänglich sind.

# Während unser Sortiment sich verbreitert und vertieft, bleibt die Qualität stets ganz oben.

**Briefkasten    Kellerfenster    Stahltüren    Fensterbänke**  
**Gitterroste    Garagetore    Automaten für Türen und Tore**  
**Abschlüsse und Belüftungsanlagen für Zivilschutz**

Dezentralisierter Kundendienst: jede Einsatzstelle mit eigenem Lager, Fahrzeugpark für direkte Lieferung zur Baustelle und Fachpersonal für Montage, Unterhalt und Service. Verlangen Sie die ausführliche Dokumentation über unsere Produkte und Dienstleistungen.

## Fundierte Entscheide bauen auf Information.

SIA

Senden Sie mir bitte Ihre Firmendokumentation

«Marcmetal-Panorama» und Detailinformation über:  Briefkasten  Kellerfenster  
 Stahltüren  Fensterbänke  Gitterroste  Garagetore  Automaten für Türen  
 und Tore  Abschlüsse und Belüftungsanlagen für Zivilschutz.

Firma \_\_\_\_\_

Sachbearbeiter(in) \_\_\_\_\_

Strasse \_\_\_\_\_

PLZ/Ort \_\_\_\_\_

Bitte einsenden an Marcmetal AG, Flüelastrasse 51, 8047 Zürich

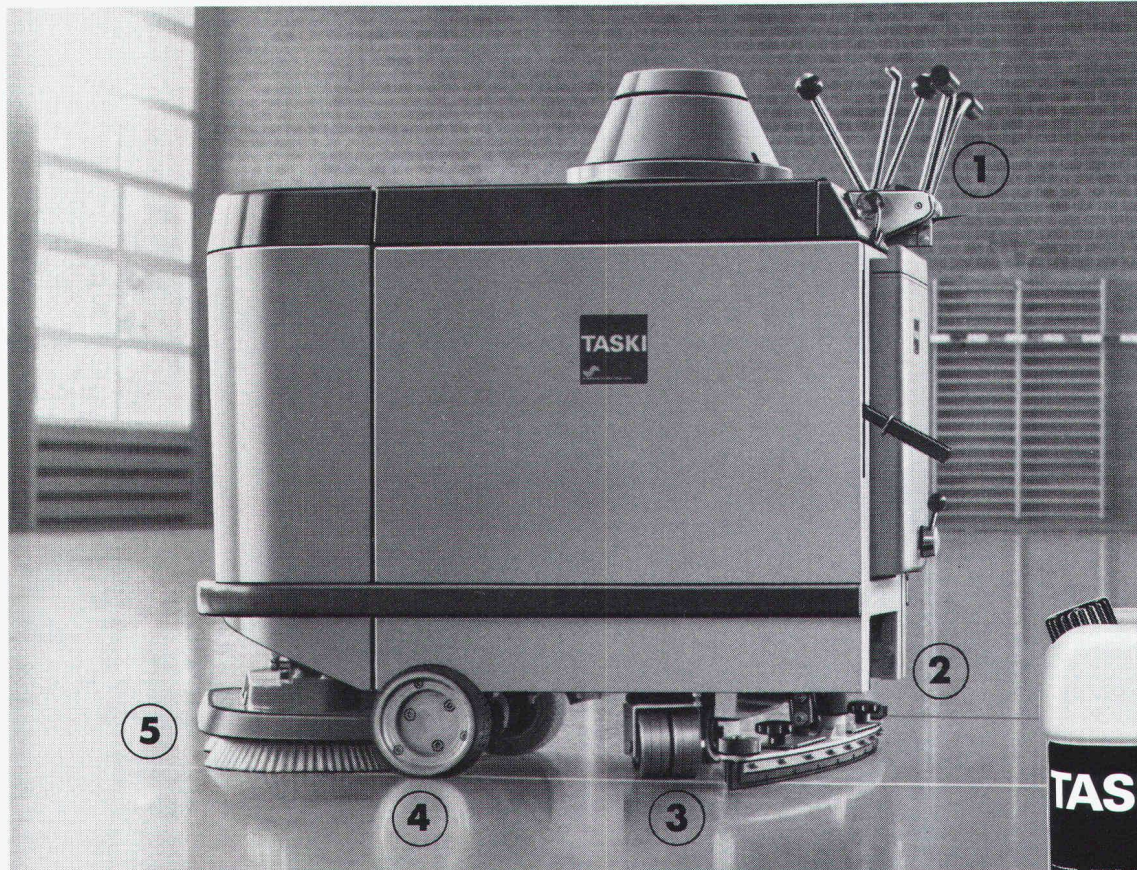
**marcmetal** AG  
 Marchi & Metallbau

**Zürich** Flüelastrasse 51, Tel. 01/491 67 00  
**Bern** Weyermannsstrasse 34, Tel. 031/25 16 25

**Lausanne** Avenue Vinet 25, Tel. 021/38 16 16  
**Bioggio** Via Industria, Tel. 091/59 47 31

**NEU****Für die Reinigung von Sporthallenböden:**

# TASKI combimat 55 S



- 1 Einfache Handhabung
- 2 Netzunabhängig (Batterieantrieb)
- 3 Gleichmässige Radlastverteilung, grosse Standsicherheit
- 4 Speziell breite Räder
- 5 55 cm Maschinenbreite = Arbeitsbreite, Passage normalbreiter Türen möglich



## Speziell für elastische Sporthallenböden entwickelt!

Bisher konnten schwere, batteriebetriebene Reinigungsautomaten (mit hoher m<sup>2</sup>-Leistung) für die Nassreinigung von Sporthallen wegen dem Risiko von Belagsbeschädigungen nicht eingesetzt werden.

Jetzt haben die Konstrukteure von TASKI den TASKI combimat 55 S entwickelt. Er erfüllt die DIN-18032-Vorschrift und bietet die notwendige Sicherheit für die Einhaltung der Garantiebestimmungen der Belagshersteller gegenüber dem Bauherrn.

Die TASKI-Spezialisten haben aber nicht nur die richtige Maschine, sondern auch das darauf abgestimmte Produkt geschaffen: TASKI sport, der Spezialreiniger für elastische Sporthallenböden. Es ist schaumarm, gleitsicher, hautverträglich, giffrei, desodorierend, und es trocknet striemenfrei.

Unsere TASKI-Reinigungsspezialisten geben Ihnen gerne unverbindlich alle weiteren Auskünfte.

**TASKI****Für totale Sauberkeit**

A. Sutter AG  
9542 Münchwilen  
Tel. 073/26 26 26  
Tlx. 883 388 asu ch

TASKI, ein Geschäftsbereich der A. Sutter AG.  
Mit vielen Servicestellen in der Schweiz und Vertretungen in Europa und Übersee.

Warum wertvollen Kellerraum vergeuden?

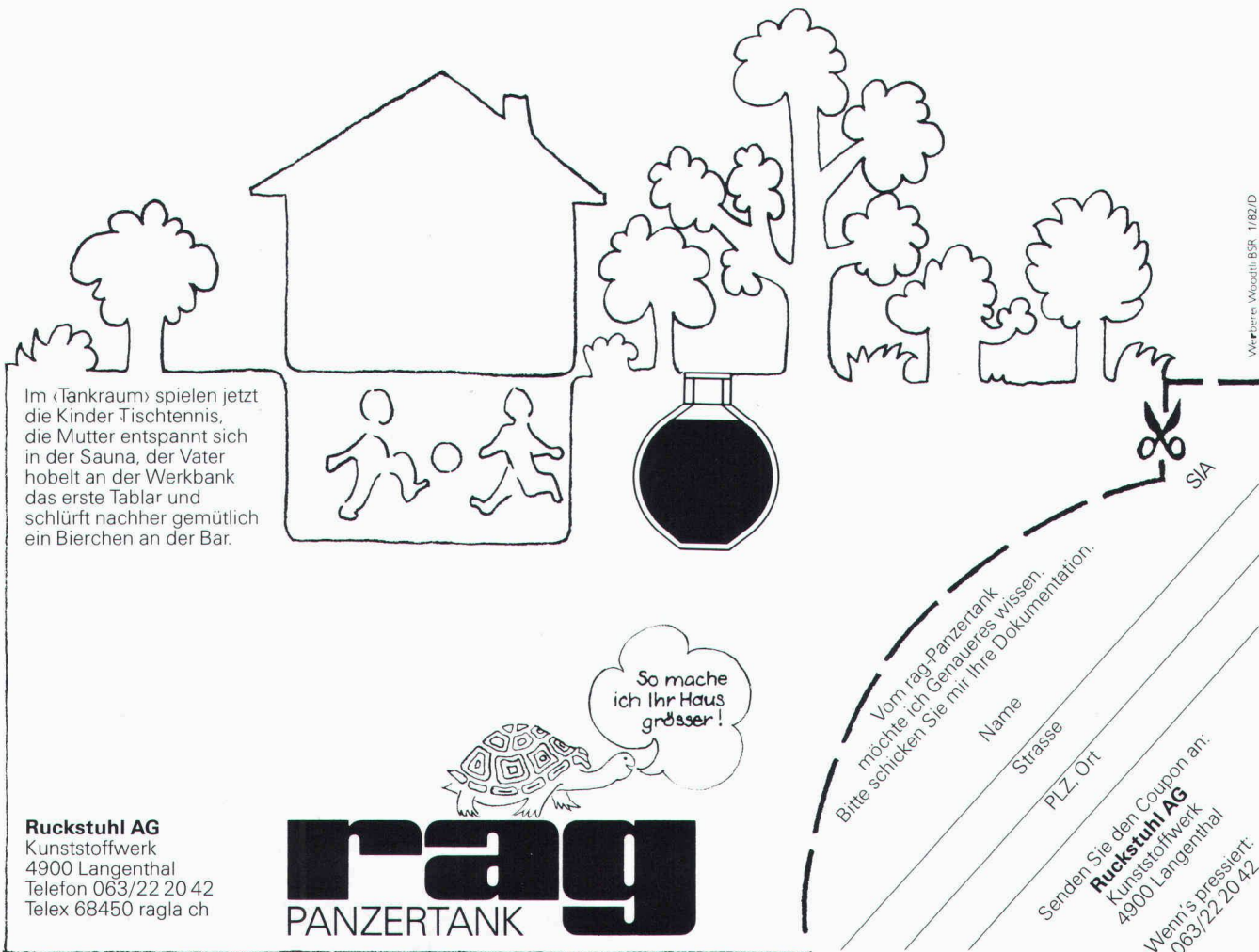
# Das Heizöl hat auch im Garten Platz!

Seit November 81 ist der rag-Panzertank auch bei Neubauten in der Zone A zugelassen.

Im rag-Panzertank können Sie das Heizöl in Ihrem Garten lagern. Der Keller ist bei den heutigen Baupreisen doch wirklich zu schade dafür. Ohne Tankraum haben Sie mehr Platz im Haus, mehr Freizeitraum für Ihre Familie und sich selbst. Oder Sie können sich die Baukosten dafür sparen.

Ihr rag-Panzertank wird geliefert, direkt im Garten versenkt und mit der ausgehobenen Erde auch wieder zugedeckt, am gleichen Tag. Und wenn Sie es wünschen, erledigt das alles eine rag-Versenkungsgruppe.

Mit dem rag-Panzertank werden Sie auch in der Zukunft keine Probleme haben. Denn der doppelwandige Kunststofftank mit Betonschale kennt wirklich keinen Rost.



Im «Tankraum» spielen jetzt die Kinder Tischtennis, die Mutter entspannt sich in der Sauna, der Vater hobelt an der Werkbank das erste Tablar und schlürft nachher gemütlich ein Bierchen an der Bar.

So mache ich Ihr Haus grösser!

Ruckstuhl AG  
Kunststoffwerk  
4900 Langenthal  
Telefon 063/22 20 42  
Telex 68450 ragla.ch

**rag**  
PANZERTANK

Vom rag-Panzertank möchte ich Genaueres wissen.  
Bitte schicken Sie mir Ihre Dokumentation.  
Name  
Strasse  
PLZ, Ort

Senden Sie den Coupon an:  
**Ruckstuhl AG**  
Kunststoffwerk  
4900 Langenthal  
Wenn's pressiert:  
063/22 20 42

Werbere: Woodthil BSR 1/82/D



## Kampf dem Taubenmist!

Unser Vorschlag:

Halten Sie die Tauben von Ihrem Gebäude fern. RENTOKIL, das weltweit bekannte Schädlingsbekämpfungsunternehmen, hat eine Methode entwickelt, welche Tauben auf einfache und für die Tiere unschädliche Art von Ihrem Gebäude fernhält. Verlangen Sie eine unverbindliche Offerte mit Prospekt und Referenzliste.

**RENTOKIL AG**  
Kronenstrasse 37  
**8006 Zürich**  
Tel. (01) 363 26 64  
Niederlassung Genf:  
9, Ch. de l'Ancien Péage  
1290 Versoix GE  
Tel. (022) 55 49 55



# 01.44 99 33

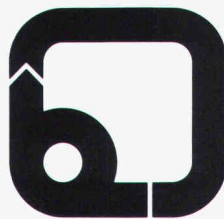
Für Ihren Pumpen-  
und Armaturenbedarf!

3

**KSB – Qualität hat einen Namen!**

Wir liefern Pumpen und Armaturen für:

- Hauswasserversorgung ● Warmwasserversorgung
- Druckerhöhung ● Entwässerung ● Abwasserbeseitigung ● Grundwasserabsenkung ● Gartenberegnung und viele weitere Anwendungsgebiete!



Pumpen  
Armaturen

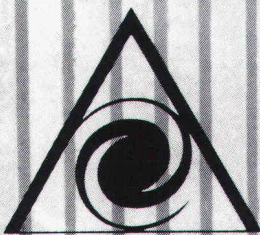
Limmatstr. 50  
8031 Zürich

# KSB ZÜRICH AG



**GESUND BAUEN !**

**Forschung und  
Entwicklung,  
sowie Handel  
und Vertrieb von  
Baustoffen auf  
biologischer  
und gesunder  
Grundlage**



# Huwa Bio-Bau AG

**Bio-Beton**  
dampfdiffusionsfähiger, universell einsetzbarer Kalksteinbeton

**Bio-Plast**  
Mauermörtel auf Kalksand-Basis

**Bio-Sperr-Plast**  
wasserdichter Sperrmörtel auf Kalksand-Basis

**Bio-Por**  
wasserdichter und dampfdiffusionsfähiger Sockelputz und Grundputz für aussen

**Bio-Decor «aussen»**  
natürlich gefärbter, wasserfester, dekorativer Aussenputz

**Bio-Decor «innen»**  
natürlich gefärbter, dekorativer Innenputz, feuchtigkeitsregulierend und geruchsabsorbierend

**Proto-Cell**  
ungiftiges, vorbeugendes Holzschutzmittel gegen Insekten und Pilze

**Proto-Wood**  
ungiftiges, witterungsbeständiges Holzimprägnierungsmittel und Schutzmittel für aussen

**Proto-Wood «innen»**  
ungiftiges, wasserfestes Holzimprägnierungsmittel und Schutzmittel für innen

**Bio-Isolier-Verglasung**  
dipolmoment-freies Float-Glas

**Holzwohle-Platten**  
magnesitgebundene Leichtbauplatten mit hervorragendem Wärmespeichervermögen

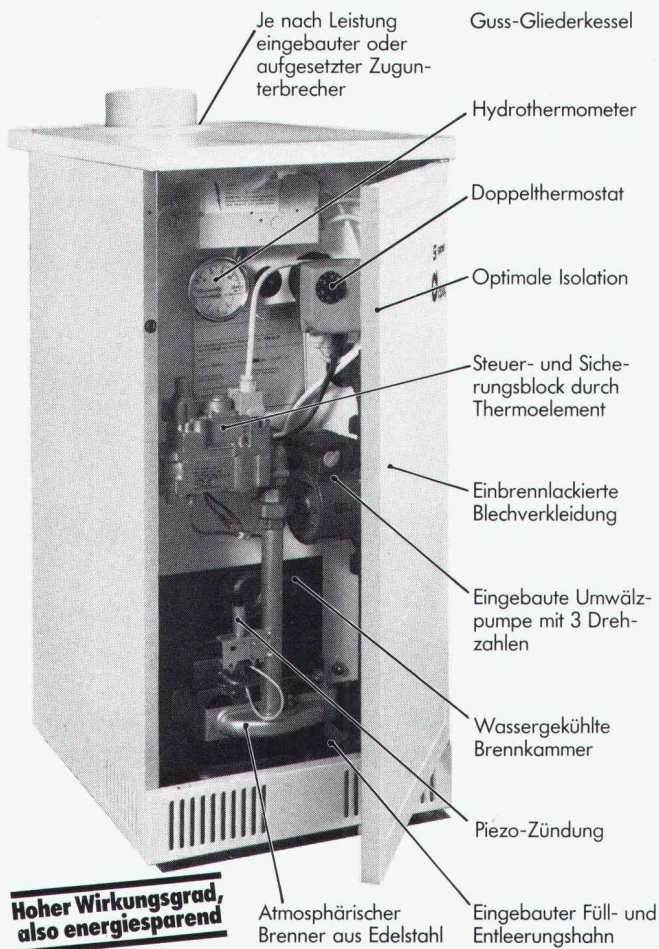
**HUWA-Baumatten**  
doppelseitig papierbeschichtete Kokosfasermatten  
sowie weitere für den Hausbau wichtige Elemente

**HUWA BIO-BAU AG**  
CH-8707 Uetikon am See  
Schützenhausstr. 1 Telefon 01/920 15 67

# Neu...

## ...und schon alle Vorteile eines CIPAG-Heizkessels

Dank kleiner Ausmasse und geräuschem Betrieb kann **der neue Gasheizkessel CIPAG (SIME)** in jedem Raum, auch in der Küche, aufgestellt werden. Er kann mit Nieder-temperatur **ohne Mischventil** betrieben werden. CIPAG garantiert absolute Betriebssicherheit und nur Arma-turen erster Qualität. Alle Teile des Heizkessels sind leicht zugänglich. Er existiert in 8 Modellen, von 10 bis 49 kW. **Zentralheizung + Warmwasserbereitung:** neben dem neuen Gasheizkessel CIPAG (SIME) kann ein Gasboiler CIPAGglas oder CIPAX installiert werden. Das ist unser CIPAG-DUPLEX-System.



... und immer der CIPAG-Service.



Heizkessel- und Boilerfabrik - 1800 Vevey Tel. 021/51 94 94  
Zürich 01/954 09 04 - Basel 061/22 12 76

# Spiwell

Das Leichtgewicht unter den Rohren



Spiwell sind spiralgewellte Rohre aus feuerverzinktem oder kunststoffbeschichtetem Stahlblech. Vielseitige Anwendungsmöglichkeiten wie: Bacheindeckungen, Durchlässe, Drainagen (perforiert), Kanalisationen, Lüftungsrohre, Dammerleichterungen, Be- und Entwässerungen usw.

**KOENIG**  
**Bauelemente**  
Dr. Ing. Koenig AG, 8953 Dietikon, Tel. 01/740 26 61  
Generalvertretung der Armco-Thyssen GmbH

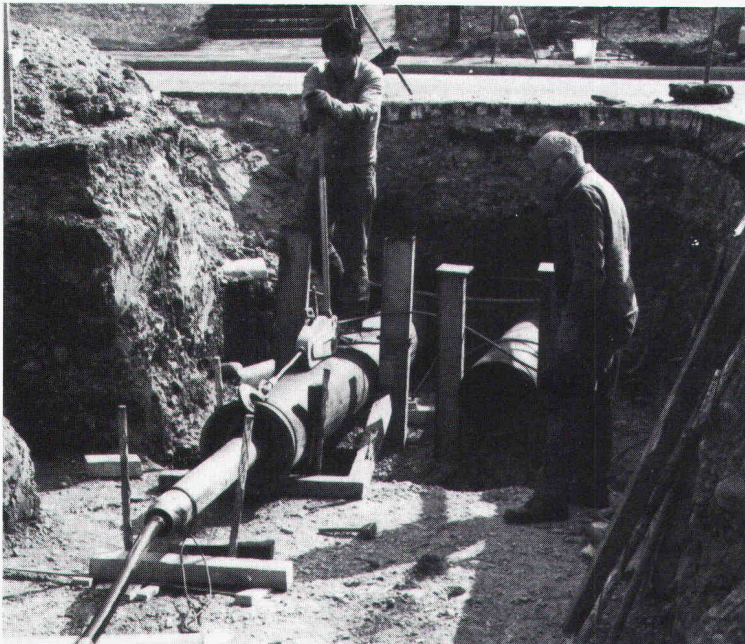
Senden Sie uns Ihre Dokumentation

Firma \_\_\_\_\_

z.Hd.v. \_\_\_\_\_

Adresse \_\_\_\_\_

Bauelemente T3d



# Unterquerungen

Rohrkulissen D=160-1000 mm  
für Werkleitungen

## gerammte Stahlrohre

Technische Beratung und Ausführung:

**BRUNNER  
ERBEN**

Arnold Brunner's Erben Bauunternehmung Zürich  
Nachfolger Murbach-Brunner + Co.  
8050 Zürich, Leutschenbachstrasse 52  
Telefon 01/3010660



### Finite Elemente

Unser **STARDYNE** Spezialist heisst **UNISTRUC**



Unser **NASTRAN** Spezialist heisst **UNISTRUC**



Unser **ANSYS** Spezialist heisst **UNISTRUC**



Unser **EASE**

**UNISTRUC - Seminar**  
**26. / 27. Mai 1982**  
Verlangen Sie Unterlagen  
und Anmeldeformulare bei  
untenstehender Adresse.

Spezialist heisst **UNISTRUC**

Lassen Sie sich bei uns zum UNISTRUC<sup>®</sup>-Spezialisten ausbilden.

® UNISTRUC, ein Pre- und Postprozessor zur automatischen Netzgenerierung und Auswertung von Finite-Programmen.

BITTE SENDEN SIE UNS WEITERE INFORMATIONEN.

Name: \_\_\_\_\_  
Firma: \_\_\_\_\_  
Strasse: \_\_\_\_\_  
PLZ/Ort: \_\_\_\_\_

UNI/DS

CONTROL DATA AG  
Rechenzentrum

Militärstrasse 36, 8004 Zürich  
Telefon 01 / 242 14 34

**Auftragskontrolle  
+ Auftragsabrechnung  
+ Nachkalkulation  
+ Erfolgskontrolle  
+ Sonderauswertungen  
= VISURA EDV-SERVICE**

**Visura** Treuhand-Gesellschaft

Zürich	01 211 38 33	Grenchen	065 8 21 71
Solothurn	065 21 42 11	Stans	041 61 44 34
Luzern	041 23 54 21	Olten	062 22 67 22
Aarau	064 24 76 61	Aldorf	044 2 66 66

<b>Lagertanks</b> 	<b>Transporttanks</b> 	<b>Raumspartanks</b> 
<b>Chemikaliertanks</b> 	<b>Standen</b> 	<b>Mehrzwecktanks</b> 

Alles aus Kunststoff

Bitte verlangen Sie unsere ausführliche Dokumentation. Wir bieten auch für Sie die Lösung.

**Faser-Plast AG**  
9532 Rickenbach / Wil SG  
(073) 23 21 44

Aus unserem Fabrikationsprogramm

HZ Konstruktionen sind für Metallbaufirmen in Lizenz erhältlich

**Brandschutz-Türabschlüsse**

unter Verwendung von speziell für uns gefertigten

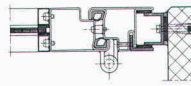
**forster**

Profilstahlrohren.

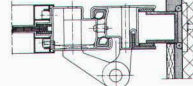
Modell HZ-R



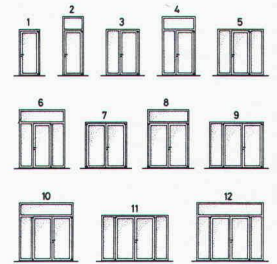
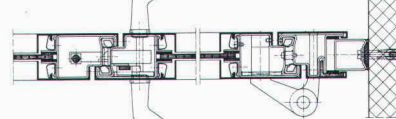
HZ-R-I



HZ-R-II



HZ-R-III

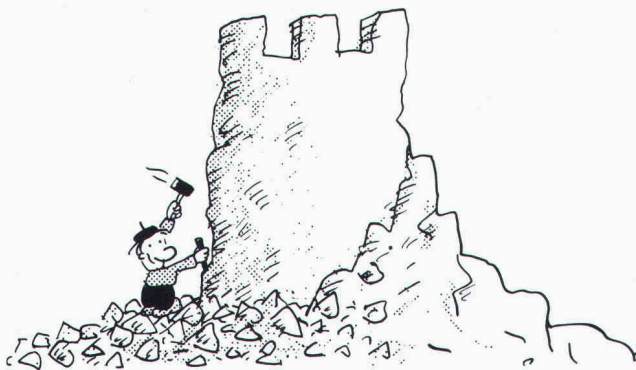


Metallbau  
HZ Konstruktionen  
Profilpresswerk

Gegründet  
1877

**hädrich ag**

8047 Zürich  
Freilagerstrasse 29  
Telefon 01-52 12 52



**Lägern  
Bausteine...**

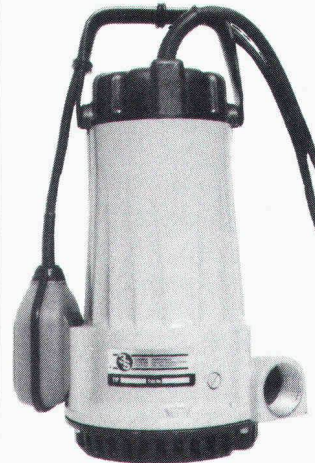
...sind Jura-Kalksteine für:  
**Hochbau • Gartenbau • Tiefbau  
Wasserbau • Industrie**



**Lägern-Kalksteinbrüche AG**  
Regensberg  
8162 Steinmaur  
Telefon 01/853 11 88

**3S PUMPEN**

**ENTWÄSSERUNGS-  
TAUCH(-MOTOR)PUMPE**



- Dreikanal
- Wirbelrad
- Ganze Pumpe Metall
- Preisgünstig

Verlangen Sie unsere Dokumentation



**SOMMER  
SCHENK  
SUISSE**

**PUMPENBAU  
CH-5213 VILLNACHERN  
TEL.056 431363**

**Brandschutz mit Flammastik  
und Ignitect**



Das KBS-System ist universell einsetzbar: Brandabschottungen, Brandschutz für elektrische Kabelanlagen, Brandtrennwände. Alles EMPA-geprüft und fachgerecht verarbeitet. Verlangen Sie unsere ausführliche Dokumentation.

**Max Schweizer AG, Ahornstr. 21, 8051 Zürich, Tel. 01/40 26 26**



Ja, wir möchten mehr über das KBS-System wissen. Senden Sie uns unverbindlich Ihre Dokumentation.

Firma/Sachbearb. \_\_\_\_\_

Strasse: \_\_\_\_\_

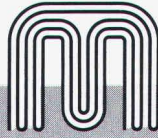
PLZ/Ort: \_\_\_\_\_

SIA





**Kein Heizsystem kommt dem idealen Temperaturprofil näher als die Fussbodenflächenheizung. Kein Flächenheizungssystem hat soviel Erfahrung und kann mehr Sicherheit bieten als**



**MULTIBETON®**

Generalvertretung Schweiz, Liechtenstein, Italien: **Gründler AG** 8205 Schaffhausen · 053 3 21 82



**Aufzugtreppe  
Grösste Vorteile  
auf kleinstem Raum**

Über 100000fach bewährt!

Modell 1 75/150  
Modell 3 70/130 (evtl. 65/120)  
Modell 5 70/130 dreiteilig

Für knappe Platzverhältnisse im Dachraum kann gegen Mehrpreis

**Modell 1** zusammenschiebbar und  
**Modell 3** umklappbar ausgeführt werden.

Auf Wunsch gegen Mehrpreis Falzdichtung und zusätzliche Deckelisolation.

An der BEA, Halle 8, Stand 871

**Feldmann + Co. AG, Holzbau, 3250 Lyss**  
Telefon 032/84 11 84

**Schmutzwasser**



**Kein  
Problem  
mit**



**RÜTSCHI  
PUMPEN**

K. Rüttschi AG, Pumpenbau, 5200 Brugg, Telefon 056/41 04 55, Telex 54 233



**Müller-Steinag**  
Baustoff AG



**Spaltstein**

Dieser einzigartige Schalungsstein ist der Gartenmauerstein, wie man sich ihn schon lange wünscht. Die Sichtseite des Spaltsteins zeigt das Bild von felsgebrochenem Hartsplitt und sieht daher dem Naturstein am ähnlichsten.

■ **Werk 6221 Rickenbach LU**  
Telefon 045 51 26 26  
Telex 78364

■ **Werk 6362 Rozloch NW**  
Telefon 041 63 15 15  
Telex 72 339

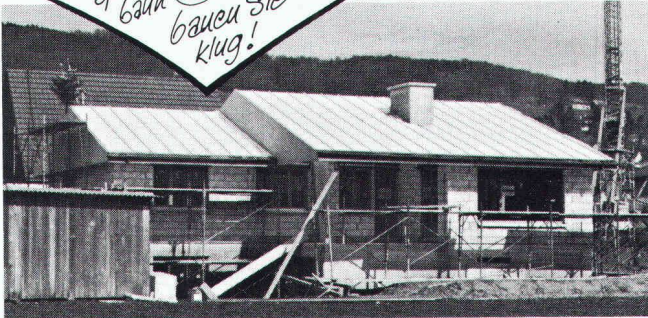
■ **Lager in Sihlbrugg und Zell LU**

# monarflex<sup>®</sup> SPF

der Sparhit im Dachbau

bietet sämtliche Vorteile  
eines schützenden  
Unterdaches

*Mit Europas  
Dach-Unter-  
Sparr-  
bahn (Nr.1)  
bauen Sie  
klug!*



- schwer brennbar\*
- atmungsaktiv,\*
- kein Kondenswasser
- zeitsparend zu verlegen
- trittfest
- auch für Renovationen

\* EMPA-Prüfberichte 131 846/  
19. 10. 77 und 131 937/23. 11. 77

*Machen Sie  
einen Test!*

## tegum

Tegum AG  
8570 Weinfelden  
Tannenwiesenstr. 11  
072 211 777

Fabrikation und  
Vertrieb von  
techn. Artikeln

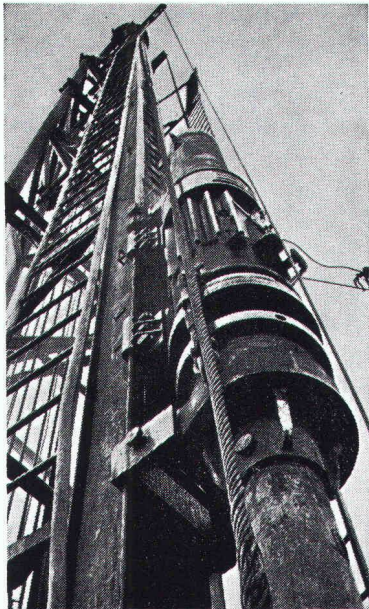
Weitere Bezugsquellen auf Anfrage

# störi Küchenplanung mit Kopf und Herz!



## störi

Störi & Co. AG 8820 Wädenswil  
Abt. gastgewerbliche Einrichtungen  
Telefon 01 - 780 77 33



## Pfahlfundationen

- Bohrpfähle 125 + 150 cm Ø
- Ortsbetonpfähle «DELTA»
- Fertigbetonpfähle
- Holzpfähle
- Presspfähle
- Wasserbauarbeiten
- Spundwände

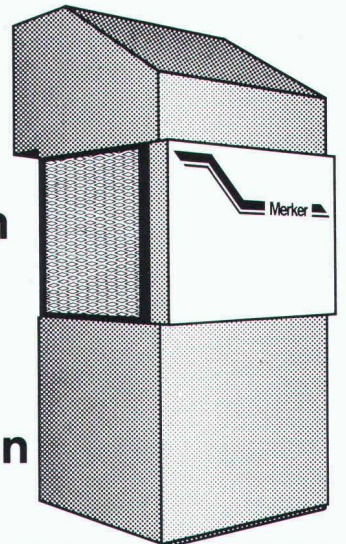
## EGGSTEIN AG LUZERN

Industriestrasse 16

Telefon 041 - 44 66 04

Wir  
beraten  
fachmännisch  
über Wärme-  
pumpen.

Das sind wir  
unserem guten  
Ruf schuldig.



Unser breites Sortiment an Luft-  
Wasser- und Wasser-Wasser-Wärme-  
pumpen ist abgesichert durch das  
ausgezeichnete "know-how" unserer  
Mitarbeiter. Prompter Service in der  
ganzen Schweiz.  
Verlangen Sie bitte unsere Unterlagen.

### Informations-Coupon

Name: \_\_\_\_\_

Firma: \_\_\_\_\_

Strasse: \_\_\_\_\_ Nr. \_\_\_\_\_

PLZ: \_\_\_\_\_ Ortschaft: \_\_\_\_\_

Tel.: \_\_\_\_\_

**Merker AG, Abteilung  
Wärmepumpen-Heizsysteme  
Bruggerstrasse 37  
CH-5401 Baden  
Tel. 056/20 13 51**

## Merker

Qualität währt am längsten





Unsere Kunden verlangen viel von uns. Und wir verlangen viel von uns selbst – weil uns nur die gute Arbeit Freude macht.

Wir können Ihnen jetzt einen Platz als

### **ARCHITEKT HTL**

anbieten. In einer kleinen Gruppe werden Sie Ihre Kenntnisse im Bereich Bautechnik/Bauphysik vorwiegend für verantwortungsvolle Verwaltungsbauten anwenden können.

Wir gehören zur Gruppe der Ems-Chemie Holding AG. Sie haben deshalb die Möglichkeit, gleichzeitig von den guten Sozialleistungen wie auch von der Arbeit in einem kleinen Team zu profitieren.

Wir freuen uns auf Ihren Anruf oder richten Sie Ihre Bewerbung an:

#### **PATVAG TECHNIK AG**

Architekturbüro  
Badenerstrasse 18  
8039 Zürich  
Tel. (01) 242 69 07

## **PATVAG TECHNIK AG**

Für die selbständige Bearbeitung vielseitiger Aufgaben im Bereich Architektur und Raumplanung suchen wir auf Anfang Juli 1982 oder nach Vereinbarung einen qualifizierten

### **Architekten oder Raumplaner**

Sie sind vertraut mit raumplanerischen Aufgabenstellungen, haben gestalterisches Flair und eine starke persönliche Motivation. In einem überschaubaren Team können Sie Ihre Fähigkeiten weiter vervollständigen.

Wenn Sie sich sowohl mit städtebaulich-planerischen als auch mit architektonischen Fragen auseinandersetzen wollen, dann senden Sie uns möglichst bald Ihre handschriftliche Bewerbung.

**Guhl + Lechner + Philipp, Büro für Architektur**  
**Guhl + Lechner + Philipp + Suter, Büro für Orts- und Regionalplanung**  
Neptunstrasse 20, Postfach, 8032 Zürich

19/14-b

## **CKW**

Die Centralschweizerischen Kraftwerke versorgen fast alle Gemeinden des Kantons Luzern sowie angrenzende Gemeinden der Kantone Schwyz und Zug mit elektrischer Energie.

Im Hinblick auf bevorstehende personelle und organisatorische Änderungen in unserer Abteilung Hausinstallationen suchen wir einen guten qualifizierten

### **Elektroingenieur HTL**

Einem jungen, vielseitig interessierten Ingenieur mit abgeschlossener Lehre als Elektromonteur bieten wir die Gelegenheit, sich im Rahmen eines länger dauernden Einführungsprogramms eingehend mit den wichtigsten Aufgaben der Hausinstallationsabteilung vertraut zu machen. Dazu gehören u. a.:

- Ausarbeitung von Projekten und Kostenvorschlägen
- Hausinstallationskontrolle
- Beratungsdienst, insbesondere im Bereich der Anwendungstechnik

Wir bieten zeitgemässe Anstellungsbedingungen, fortschrittliche Personalfürsorge und einem tüchtigen, initiativen Bewerber gute Entwicklungsmöglichkeiten. Falls Sie sich für diesen technisch vielseitigen und anspruchsvollen Posten interessieren und Freude an der Personalführung haben, bitten wir Sie, sich unverbindlich mit unserem Herrn R. Helfenberger in Verbindung zu setzen. Sie erreichen ihn unter der Telefonnummer 041 - 26 51 09 (Direktwahl).

Bewerbungen sind mit den üblichen Unterlagen unserer Personalabteilung, Hirschengraben 33, 6002 Luzern, einzureichen.

19/7-B

## **Centralschweizerische Kraftwerke Luzern**

Wir suchen in unser Ingenieurbüro

### **1 Bauingenieur HTL** **1 Tiefbau-/Stahlbetonzeichner**

in Dauerstelle.

Der wahlweise Arbeitsort in unseren Betrieben in Neuhausen SH oder Diessenhofen TG ist möglich.

Interessenten bitten wir um telefonische oder schriftliche Kontaktnahme.

**Boller + Schöttle, Ingenieurbüro AG**  
Zentralstrasse 87, 8212 Neuhausen  
Telefon (053) 2 59 75  
Hauptstrasse 13, 8253 Diessenhofen  
Telefon (053) 7 63 84

19/1-B

In unserem Unternehmen ist eine leitende Stelle zu besetzen. Wir suchen deshalb einen fachlich versierten, verhandlungsgewandten

## dipl. Architekten ETH / HTL

der über viel Eigeninitiative verfügt und sein Mitarbeiter-team zu motivieren weiss.

- Sachgebiete
- Sportanlagenbau (unsere Spezialität: Tenniszentren)
  - Industrie- und Gewerbebau
  - Wohnungsbau
  - Öffentliche Bauten

- Aufgabenbereich
- Entwurf und Projektierung
  - Projektleitung
  - Kontakte zu Bauherren, Behörden und Unternehmern

Wir freuen uns auf Ihre telefonische Kontaktnahme mit unserem Herrn U. Beyeler oder Ihre schriftliche Bewerbung mit Lebenslauf, Zeugniskopien und Photo.

**sparta** 

**Generalplanung und  
Generalunternehmung  
St. Jakobsstrasse 2,  
4132 Muttenz  
Telefon 061 / 61 71 71**

17/18

## STADTVERWALTUNG ST. GALLEN

In der Regel stehen alle Stellen der Stadtverwaltung Damen und Herren zur Bewerbung offen.

Bei der Stadt St. Gallen ist infolge bevorstehender Pensionierung die Stelle des

## STADTBAUMEISTERS

neu zu besetzen.

### Aufgabenbereich:

Der Stadtbaumeister ist zuständig für die Koordination, Projektierung und Ausführung aller städtischen Hochbauten sowie für deren Unterhalt. Er leitet das Hochbauamt mit den Abteilungen:

- Stadtplanung
- Denkmalpflege
- Neubauten und Unterhalt
- Heizung/Lüftung

Im weiteren umfasst der Aufgabenbereich die Beurteilung von Projekten und Beratung in Fragen des Hochbaus und des Städtebaus, die Mitarbeit in Fachkommissionen und das Verfassen von Berichten, Gutachten und Vorlagen an die vorgesetzten Behörden.

### Anforderungen:

Diese verantwortungsvolle Stelle setzt eine dynamische Persönlichkeit mit abgeschlossenem Studium als Architekt voraus, mehrjährige Praxis in leitender Stellung auf dem Gebiete des Hochbaus, organisatorische Fähigkeiten, Durchsetzungsvermögen, Führungseigenschaften und Verhandlungsgeschick.

**Stellenantritt:** 1. Januar 1983 oder nach Vereinbarung

Interessenten sind erbeten, uns ihre Bewerbung mit den üblichen Unterlagen bis **14. Mai 1982** einzureichen.

Anmeldungen sind an das Personalamt der **Stadt St. Gallen, Rathaus, 9001 St. Gallen**, zu richten (Tel. 071/21 54 15).

19/6-B



STADT OPFIKON

Wegen Wahl des bisherigen Amtsinhabers in eine andere zürcherische Gemeinde ist beim Bauamt auf den 1. September 1982 die Stelle des

## Bausekretärs

neu zu besetzen.

Für diesen interessanten, selbständigen Posten suchen wir einen jungen Angestellten, welcher bereits über Kenntnisse im Planungs- und Baurecht besitzt oder gewillt ist, sich zum selbständigen Bausekretär auszubilden.

Seine Haupttätigkeit umfasst die administrative Führung des Bausekretariates, die Protokollführung für die selbständige Baukommission und die Planungskommission sowie die Auskunfterteilung an Architekten und Bauherren.

Unser Bausekretär sollte über eine kaufm. Ausbildung (vorzugsweise Verwaltung oder Notariat) oder gleichwertige Ausbildung verfügen und folgende Voraussetzung erfüllen: Gute Auffassungsgabe, Gewandtheit im schriftlichen und mündlichen Ausdruck, freundliches und sicheres Auftreten. Wir bieten ein den Kenntnissen und Fähigkeiten angemessenes Salär, gute Sozialleistungen und eine angenehme Zusammenarbeit in einem gut eingespielten Team.

Schriftliche Bewerbungen mit den üblichen Unterlagen sind an den Stadtrat Opfikon, Oberhauserstrasse 25, 8152 Glattbrugg zu richten. Der Stadtgenieur erteilt gerne weitere Auskünfte (Telefon 810 73 22).

18/13-a



Für unsere Konstruktionsabteilung Fassadenlifte und Hängegerüste suchen wir einen initiativen

## Maschineningenieur HTL

als zukünftigen Chef des TB. Er erstellt anspruchsvolle Konstruktionsentwürfe, prüfungsfähige Berechnungen und überwacht die Ausführung der Fabrikationsunterlagen. Gute Fremdsprachenkenntnisse (F/E) sind von Vorteil. Wenn Sie sich von dieser interessanten Konstruktionsaufgabe angesprochen fühlen, senden Sie Ihre Kurzbewerbung an unsere Personalabteilung. Wir werden Sie gerne näher orientieren.

19/10-B



**Ragt**

**Ragt AG**  
Bahnhofstr. 367, CH-8107 Buchs ZH  
Telefon 01/844 20 75

Sind Sie ein erfahrener

## Hochbauzeichner

dem es Spass macht, schöne Bauvorhaben mit Flair zu zeichnen? Sind Sie ein sicherer und selbständiger Sachbearbeiter für Werk- und Detailpläne, ein fähiger Darsteller von Baueingaben? Mögen Sie einen sicheren Arbeitsplatz in einem kleinen Team? Ein in Anerkennung Ihrer Fähigkeiten gutes Salär? Interessante Arbeit?

Wir bauen Einfamilienhäuser, Wohnhäuser, Geschäftshäuser. Unser Beruf macht uns Spass wie Ihnen.

Rufen Sie uns an, wir haben eine Stelle für Sie.

**GENERALBAU MATHIS AG**  
Brauerstrasse 4  
8004 Zürich  
Telefon (01) 242 10 20 (Hr. Humbel)

19/5-B

Wir suchen einen jüngeren

## Bauingenieur-Techniker HTL

mit Praxis in der Bauleitung von Strassen und evtl. Brücken

sowie einen

## Tiefbauzeichner

mit Bauleitungspraxis im Strassenbau

und einen

## Eisenbetonzeichner

für selbständige Bearbeitung von Eisenbetonkonstruktionen im Brücken- und Hochbau.

Eintritt so bald wie möglich. Interessenten bitten wir, sich schriftlich oder telefonisch bei uns zu melden.

**Grünenfelder + Keller AG, Ingenieurbüro**  
Merkurstrasse 25, 8400 Winterthur  
Telefon (052) 22 12 41

19/4-B

Mobag Generalunternehmung AG, 8032 Zürich

Wir suchen für den Ausbau unserer Abteilung "Projekte" baldmöglichst eine(n) jüngere(n)

## ARCHITEKTEN (-IN) PLANER (-IN)

Im Vordergrund steht die vermehrte Aktivierung der Bereiche Gesamtprojekte und Baureifmachung.

Der Aufgabenbereich umfasst etwa folgende Schwerpunkte:

- Entwurf von Massen- und Bebauungsstudien bis Vorprojekt
- Erstellen von Infrastrukturkonzepten
- Kontakte mit Behörden
- Projektbegleitung bis Baubewilligung.

Als Basis sehen wir

- Erfahrung in Entwurf und Planung
- Kenntnisse in der Baugesetzgebung
- Kostenbewusstsein.

In dieser interessanten und abwechslungsreichen Stellung finden Sie - neben sehr guten Anstellungsbedingungen - einen selbständigen Tätigkeitsbereich in einem kleinen, dynamischen Team.

Wir freuen uns auf Ihre schriftliche Bewerbung oder Ihre erste telefonische Kontaktnahme. Herr U. Hofmann wird Sie dabei über weitere Einzelheiten gerne informieren.

Hofackerstrasse 32  
8032 Zürich  
Telefon 01/53 55 00  
Postfach 212, 8029 Zürich

**mobag**  
g  
eneralunternehmung  
Aktiengesellschaft

Für die Planung und Ausführung anspruchsvoller Wohn- und Geschäftshausbauten suchen wir in unser Architekturbüro in Zürich ab sofort oder nach Vereinbarung einen selbständigen, tüchtigen

## Bauzeichner/ Bautechniker HTL

mit entsprechender praktischer Erfahrung. Junges Team, angenehmes Arbeitsverhältnis mit zeitgemässer Entlohnung, Pensionskasse und 4 Wochen Ferien.

19/8-B

Gerne erwarten wir Ihre Bewerbung unter Chiffre SIA 237 an IVA AG, Postfach, 8032 Zürich.

Für die Bearbeitung interessanter Bauaufgaben suche ich einen tüchtigen, selbständigen

## Bauführer

Eintritt Sommer 1982 oder nach Vereinbarung. Schriftliche Bewerbung mit Angabe der bisherigen Tätigkeit und der Gehaltsansprüche bitte an

**E. Hagenmüller, Arch.**, Postfach 8026 Zürich

19/11-B

Wir suchen einen

## Architekten/Raumplaner

zur Führung eines Architektur-/Planungsbüros im Raume Ostschweiz (als Mitarbeiter oder Partner).

Sie sollten Erfahrung in der Bearbeitung von Orts- und Erschliessungsplanungen, von Wohn- und Industriebauten (von der Planung bis zur Ausführung) sowie Organisations-talent und Verhandlungsgeschick mitbringen.

Wir bieten Ihnen eine anspruchsvolle und selbständige Tätigkeit mit fortschrittlichen Sozialleistungen.

Gerne erwarten wir Ihre Bewerbung, welche wir selbstverständlich vertraulich behandeln, unter Chiffre SIA 245 an IVA AG, Postfach, 8032 Zürich.

19/13-b

Da uns der Titular verlässt, suchen wir einen

## Tiefbau-Ingenieur ETH als Projekt-Leiter

deutscher oder französischer Muttersprache, für die Bauplanung und Leitung der Arbeiten.

Wir erwarten:

- Unternehmungsgeist
- mindestens 3 Jahre Berufserfahrung
- sehr gute Statikkenntnisse.

Wir bieten interessante Dauerstelle.

Offerten mit Lebenslauf und Lohnansprüchen sind zu richten an:

**Pierre und Henri Brasey**, Ing. civils dipl. EPFZ/SIA/ASIC  
5, avenue de la Gare, 1701 Fribourg.

18/08-a

wir suchen begeisterungsfähige(n), fachlich qualifizierte(n)

## hochbauzeichner(in)

zur bearbeitung anspruchsvoller öffentlicher und privater bauaufgaben und wettbewerben

**architektengemeinschaft  
grüniger + theus, dipl. architekten eth/sia und partner ag**  
franklinstrasse 5, 8050 zürich, telefon (01) 312 02 53

18/14-a

Gesucht in Ingenieurbüro im Kanton Zug ein junger

## Tiefbauzeichner

für vorwiegend zeichnerische Aufgaben im Strassen- und Kanalisationsbau, Baulinienplanung und Ortsplanung. Arbeit in kleinem Team.

**E. Knecht**, Ingenieur- und Vermessungsbüro AG  
Rigistrasse 37, 6340 Baar, Telefon 042 / 31 72 66

17/06-i

## Stellengesuche

Junger, initiativer und dynamischer

## Architekt HTL

25, CH, D/E/F/I, Diplom Herbst 82, Erfahrungen als Hzb. im Efm-Bau. Als Bau- und Projektleiter suche ich interessante Stelle in mittleres Architekturbüro, Wohnungs-, Verwaltungs-, Industriebau auf dem Gebiet des konstruktiven Entwerfens und des Entwurfs. Ganze Schweiz ab 83 oder nach Vereinbarung.

19/12-b

Ich freue mich auf Ihre Kontaktnahme unter Chiffre SIA 244 an IVA AG, Postfach, 8032 Zürich.

## Dipl. Bauingenieur

Iraner, mit engl. Hochschulabschluss, verheiratet mit Schweizerin, 26, sucht Stelle als Ingenieur-Assistent (Praktikant) im Bereich Konstruktion.

Zuschriften unter Chiffre 239 an IVA AG, Postfach, 8032 Zürich.

Erfahrener, speditiver

## Stahlbetonzeichner-Konstrukteur (40)

hat freie Termine, für Kurzeinsätze, als freier Mitarbeiter im Raume Zürich.

Offerten unter Chiffre SIA 238 an IVA AG, Postfach, 8032 Zürich.

## Dipl. Architekt ETH

29, sucht vielseitige Stelle im Raume Zürich.

Offerten unter Chiffre SIA 235 an IVA AG, Postfach, 8032 Zürich.

## Architekt ETH

30, Erfahrung in Entwurf (Wettbewerbserfolge), Projektierung und Bauausführung, sucht Stelle und Verantwortung in kleinerem Büro. Raum Basel bevorzugt.

Offerten unter Chiffre SIA 236 an IVA AG, Postfach, 8032 Zürich.

## Junger Architekt HTL

Ch. Abend-Tech.-Absolvent, initiativ und vielseitig interessiert, sucht neue Arbeitsstelle im Raume Zürich und Umgebung.

Offerten unter Chiffre SIA 241 an IVA AG, Postfach, 8032 Zürich.

Technischer Zeichner mit Erfahrung im Strassenbauwesen sucht Stelle als

## Vermessungshilfe

Eintritt nach Übereinkunft. Offerten an Chiffre 44-404 083, Publicitas, 8021 Zürich

## Architekt HTL

mit eigenem Büro in Zürich hat kurzfristig freie Kapazität.

Offerten unter Chiffre SIA 242 an IVA AG, Postfach, 8032 Zürich.

Junger

## Dipl. Architekt ETH

Sucht Arbeit im Raume Zürich mit möglicher Mitarbeit an Projektplanung, Ausführungs- und Werkplanung.

Offerten unter Chiffre SIA 243 an IVA AG, Postfach, 8032 Zürich.

inserteren Erfolg!  
Stetes bringt

**Vollwärmeschutzsysteme - Bautenschutzmittel**

International bekanntes und expansives Unternehmen aus Deutschland sucht für die Schweiz

**Vertriebsfirma oder Handelsvertreter mit Auslieferungslager**

für den exklusiven Vertrieb unserer technisch ausgereiften und in jahrzehntelanger Praxis bewährten und führenden Vollwärmeschutz-Systeme und Bautenschutzmittel.

Neben qualitativ hervorragenden Produkten bieten wir vor allem eine erstklassige Unterstützung bei der technischen Beratung. Für Vertriebsfirmen oder Handelsvertreter, die in dem genannten Markt tätig sind, bietet sich eine einmalige Chance. Ihre Zuschrift wird streng vertraulich behandelt.

19/2-B

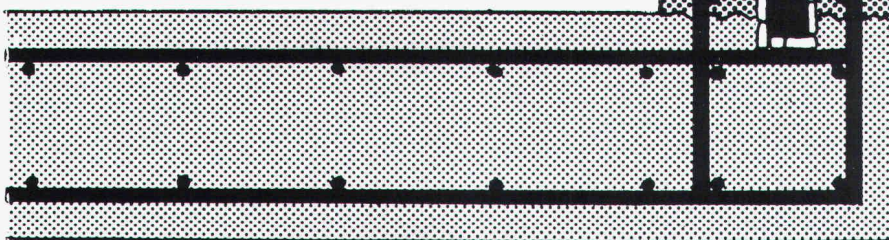
Kontaktaufnahme erbitten wir unter Chiffre SIA 240 an IVA AG, Postfach, 8032 Zürich.

**Mehr wissen – besser disponieren**

Anzeigen mit hohem Informationswert enthält diese Nummer des «Schweizer Ingenieur und Architekt».

**«BFL MASTIX R4» BAND**

Betonier-Anschlussdichtungen zwischen Fundament und aufgehender Betonwand



**Vogel-Skihalter**



Ganzmetall, feuerverzinkt, robust  
Planen und Einrichten von Skiräumen  
Lieferrn von Teilen für Selbstmontage

Für Hotels, Ski- und Ferienhäuser, Schulen, Bergbahnen usw.  
Verschiedene Modelle  
Bis 16 Paar Ski per Laufmeter

ERWIN VOGEL, Vogel-Skihalter  
Am See 503, 8882 Unterterzen  
Telefon 085/4 22 12

**Als erfahrener Bauleiter**

mit guten Referenzen führe ich als selbständiger, freier Mitarbeiter Ihre Bauobjekte termingerecht aus.

Anfragen unter Chiffre 3864 Ze ofa Orell Füssli Werbe AG, Postfach, 8022 Zürich.

16/14-h

Zu verkaufen

**HP 85**

mit 16-k-Speichererweiterung, wenig gebraucht.  
Preis Fr. 4800.-  
Telefon (01) 720 78 94 (abends)

19/9-B

**HP-85 - der «Ingenieur-Computer»**

**Programme für das Bauwesen**

- beliebige ebene Stabwerke, räumliche Fachwerke, Trägerroste
- Bruchmomente, Querschnittswerte, Böschungssicherheiten
- Büroadministration (Buchhaltung, Nachkalkulation usw.)

Unsere Programme sind günstig, erprobt und umfassend dokumentiert. Zudem gewähren wir eine Rückgarantie innert 3 Tagen.

Verlangen Sie Unterlagen.

**Ingenieur und Planungsbüro Rony Dahinden**  
dipl. Ingenieur ETH/SIA, 8370 Sirmach, Telefon 073 / 26 39 22

**HP 41 C/CV Erprobte Bauing.-Programme**

Anfrage Tel. (01) 945 17 27 ab 18 Uhr

Senden Sie uns die technischen Unterlagen «BFL MASTIX»

Name: \_\_\_\_\_

Firma: \_\_\_\_\_

Strasse/Nr.: \_\_\_\_\_

PLZ/Ort: \_\_\_\_\_

EINSENDEN AN:

MASTIX S.A., Avenue de Rumine 48,  
1005 Lausanne.

VERMIPAN



# Für die SBB und ihre Feuerverhütungsspezialisten war nur VERMIPAN gut genug.

Was soll es denn für Sie sein?

Nehmen Sie z. B. die Planer und Realisatoren des Flughafenbahnhofs Kloten. Für Sie war die feuersichere Verkleidung der Gepäck-Transportwege mit den unbrennbaren VERMIPAN-Platten eine logische Konsequenz. Warum wohl . . . ?



. . . weil VERMIPAN die nichtbrennbare Bauplatte für den technischen und dekorativen Brandschutz im Innenausbau ist (Brandklassenziffer V1 q. 3).

. . . weil VERMIPAN-Platten verglichen mit Konkurrenzprodukten ein geringeres Raumgewicht haben.

. . . weil die Verarbeitung (Sägen, Hobeln, Kehlen, Schleifen, Bohren usw.) sehr ein-

fach ist und mit allen, in jedem Schreinereibetrieb üblichen Hartmetallwerkzeugen vorgenommen werden kann.

. . . weil VERMIPAN-Platten rohbelassen, gestrichen, verputzt, furniert oder mit Kunststoffplatten, Blech sowie irgend einem anderen, Ihren Wünschen entsprechenden Material, belegt werden können.



Transportkanal für Handgepäck im Flughafenbahnhof Kloten. VERMIPAN-Platten, 40 mm dick. Totale Wandlänge ca. 1200 Meter.

Ein Produkt der NOVOPAN AG

## VERMIPAN

Die Sicherheit eines kompetenten Schweizer Partners

**NOVOPAN AG**  
5313 Klingnau  
Tel. 056 / 45 27 71  
Telex 56744

Ich möchte mehr wissen über:  
 VERMIPAN, die nicht brennbare Platte für den Innenausbau  
 das ganze Produkte-Programm von NOVOPAN und KELLER

Name / Vorname \_\_\_\_\_  
Strasse \_\_\_\_\_  
PLZ / Ort \_\_\_\_\_  
Beruf \_\_\_\_\_  
Coupon einsenden an:  
NOVOPAN AG  
5313 Klingnau



# Ohne Kommentar.

Fugen Fugen Fugen Fugen Fugen Fugen Fugen Fugen  
Fugen Fugen Fugen Fugen Fugen Fugen Fugen Fugen  
Fugen Fugen Fugen Fugen Fugen Fugen Fugen Fugen  
Fugen Fugen Fugen Fugen Fugen Fugen Fugen Fugen  
Fugen Fugen Fugen Fugen Fugen Fugen Fugen Fugen  
Fugen Fugen Fugen Fugen Fugen Fugen Fugen Fugen  
Fugen Fugen Fugen Fugen Fugen Fugen Fugen Fugen  
Fugen Fugen Fugen Fugen Fugen Fugen Fugen Fugen  
Fugen Fugen Fugen Fugen Fugen Fugen Fugen Fugen  
Fugen Fugen Fugen Fugen Fugen Fugen Fugen Fugen  
Fugen Fugen Fugen Fugen Fugen Fugen Fugen Fugen  
Fugen Fugen Fugen Fugen Fugen Fugen Fugen Fugen  
Fugen Fugen Fugen Fugen Fugen Fugen Fugen Fugen  
Fugen Fugen Fugen Fugen Fugen Fugen Fugen Fugen  
Fugen Fugen Fugen Fugen Fugen Fugen Fugen Fugen  
Fugen Fugen Fugen Fugen Fugen Fugen Fugen Fugen  
Fugen Fugen Fugen Fugen Fugen Fugen Fugen Fugen  
Fugen Fugen Fugen Fugen Fugen Fugen Fugen Fugen  
Fugen Fugen Fugen Fugen Fugen Fugen Fugen Fugen  
Fugen Fugen Fugen Fugen Fugen Fugen Fugen Fugen  
Fugen Fugen Fugen Fugen Fugen Fugen Fugen Fugen  
Fugen Fugen Fugen Fugen Fugen Fugen Fugen Fugen  
Fugen Fugen Fugen Fugen Fugen Fugen Fugen Fugen  
Fugen Fugen Fugen Fugen Fugen Fugen Fugen Fugen  
Fugen Fugen Fugen Fugen Fugen Fugen Fugen Fugen  
Fugen Fugen Fugen Fugen Fugen Fugen Fugen Fugen



## ISOTECH

ISOTECH AG, Hegmattenstrasse 20, 8404 Winterthur, Telefon 052/27 27 27, Telex 76 207

Winterthur – Aarau – Basel – Bellinzona – Bern – Biel – Chur – Ecublens – Genf – Luzern –  
St. Gallen – Zürich – Essen – Frankfurt – Hannover – Karlsruhe – Köln – München – Wien –  
Amsterdam – Brüssel