

# **Wohnbebauung im Schwarzwald = Ensemble résidentiel en Forêt Noire = Residential complex in the Black Forest**

Autor(en): **Joedicke, Jürgen**

Objektyp: **Article**

Zeitschrift: **Bauen + Wohnen = Construction + habitation = Building + home :  
internationale Zeitschrift**

Band (Jahr): **26 (1972)**

Heft 11: **Wohnen in der Gemeinschaft - Wohnen im Einzelhaus = Habiter à  
la communauté - habiter à la maison détachée = Living in the  
community - living in a detached house**

PDF erstellt am: **20.09.2024**

Persistenter Link: <https://doi.org/10.5169/seals-334483>

## **Nutzungsbedingungen**

Die ETH-Bibliothek ist Anbieterin der digitalisierten Zeitschriften. Sie besitzt keine Urheberrechte an den Inhalten der Zeitschriften. Die Rechte liegen in der Regel bei den Herausgebern.

Die auf der Plattform e-periodica veröffentlichten Dokumente stehen für nicht-kommerzielle Zwecke in Lehre und Forschung sowie für die private Nutzung frei zur Verfügung. Einzelne Dateien oder Ausdrucke aus diesem Angebot können zusammen mit diesen Nutzungsbedingungen und den korrekten Herkunftsbezeichnungen weitergegeben werden.

Das Veröffentlichen von Bildern in Print- und Online-Publikationen ist nur mit vorheriger Genehmigung der Rechteinhaber erlaubt. Die systematische Speicherung von Teilen des elektronischen Angebots auf anderen Servern bedarf ebenfalls des schriftlichen Einverständnisses der Rechteinhaber.

## **Haftungsausschluss**

Alle Angaben erfolgen ohne Gewähr für Vollständigkeit oder Richtigkeit. Es wird keine Haftung übernommen für Schäden durch die Verwendung von Informationen aus diesem Online-Angebot oder durch das Fehlen von Informationen. Dies gilt auch für Inhalte Dritter, die über dieses Angebot zugänglich sind.

# Wohnbebauung im Schwarzwald

Ensemble résidentiel en Forêt Noire  
Residential complex in the Black Forest

Heinz Wenger, Zürich

## Bebauungsplan für eine Dorferweiterung mit Kurzentrum

Plan directeur pour l'extension d'un village avec centre touristique

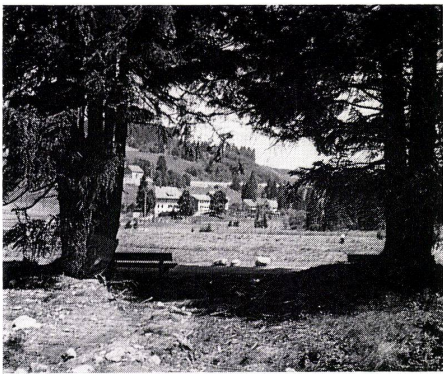
Master plan for the extension of a village with tourist center

Das Ziel des Bebauungsplanes ist die Schaffung eines Kurzentrums mit anschließender Wohnbebauung, um der Bevölkerung neue Einkommensmöglichkeiten zu erschließen. Im Gegensatz zur vorhandenen, neueren Bebauung, die als Streusiedlung bezeichnet werden kann, zeigt der Bebauungsvorschlag eine in Gruppen zusammengefaßte Bebauung, die sich der Topographie anpaßt und die vorhandene Aussichtslage optimal nutzt. Die Fußgängerverbindungen sind vom Fahrverkehr getrennt, eine Tiefgarage nimmt den ruhenden Verkehr auf.

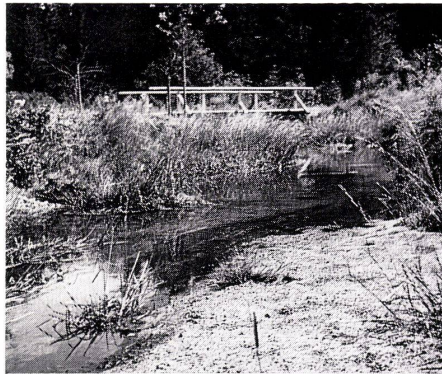
Joe

Le but de ce plan directeur était de créer un centre touristique accompagné d'un ensemble résidentiel afin de donner aux habitants de nouvelles possibilités de revenu. Contrairement aux constructions récentes que l'on peut qualifier de dispersées, le plan propose des groupements compacts qui s'adaptent à la topographie et préservent au maximum les vues sur le paysage. Les cheminements pour piétons sont séparés de la circulation tandis que les voitures sont parkées dans un garage souterrain.

The object of this plan was to create a tourist center accompanied by a residential complex to give the local residents a new source of income. In contrast to recent constructions that could be termed dispersed, the plan proposes compact groupings adapted to the terrain and preserving unimpeded views out over the countryside. The pedestrian paths are separated from motor traffic, and cars are parked in an underground garage.



1



2

1, 2

Die Landschaft ist durch große Waldungen und Wiesentäler charakterisiert.

Le paysage est caractérisé par de vastes zones boisées et des vallons herbeux.

The landscape is characterized by large patches of woodland valleys full of meadows.

3

Bebauungsplan.

Plan directeur.

Master plan.

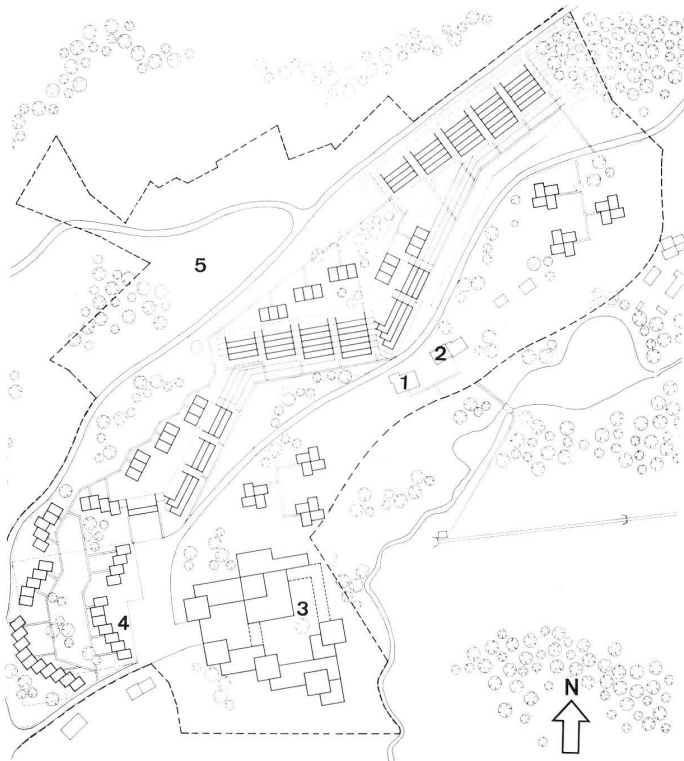
1 Schule / Ecole / School

2 Rathaus / Hôtel de ville / Town hall

3 Kurhaus mit Kurzentrum / Casino avec centre touristique / Casino with tourist center

4 Tiefgarage / Garage souterrain / Underground garage

5 Zweite Baustufe / Deuxième étape / Second stage



3



4

4 Das Baugebiet liegt in einer Talmuide, die gegen Norden ansteigt.  
La zone construite se situe au creux d'un vallon, en pente ascendante vers le nord.

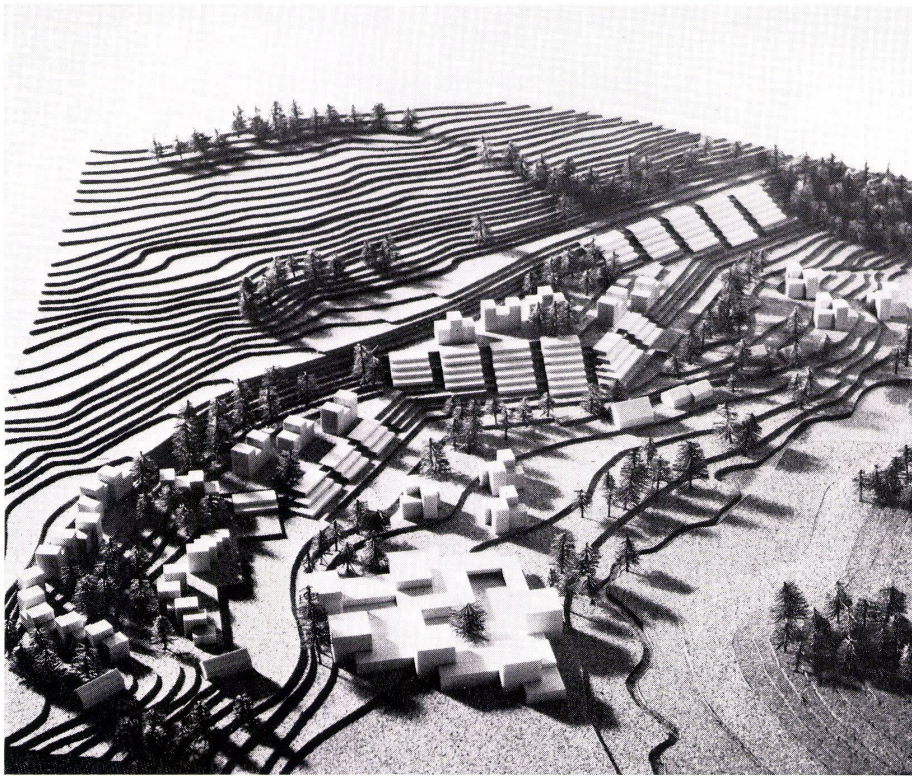
The construction site is located in a hollow sloping north.

5 Die Bebauung paßt sich der Hanglage an und nutzt die vorhandene Aussichtslage.  
Les constructions s'adaptent à la pente du terrain et utilisent la vue sur le paysage.

The constructions are adapted to the sloping terrain and exploit the already existing views.

6 Modellansicht mit Kurhaus und Kurzentrum im Vordergrund.  
Vue de la maquette avec casino et centre touristique au premier-plan.

Model view with casino and tourist center in foreground.



5



6