

# Differenzierte Wohntypen = Logements types différenciés = Differentiated housing types

Autor(en): [s.n.]

Objektyp: **Article**

Zeitschrift: **Bauen + Wohnen = Construction + habitation = Building + home :  
internationale Zeitschrift**

Band (Jahr): **26 (1972)**

Heft 9: **Wohnungsbau = Construction d'habitation = Dwelling construction**

PDF erstellt am: **21.09.2024**

Persistenter Link: <https://doi.org/10.5169/seals-334452>

## **Nutzungsbedingungen**

Die ETH-Bibliothek ist Anbieterin der digitalisierten Zeitschriften. Sie besitzt keine Urheberrechte an den Inhalten der Zeitschriften. Die Rechte liegen in der Regel bei den Herausgebern.

Die auf der Plattform e-periodica veröffentlichten Dokumente stehen für nicht-kommerzielle Zwecke in Lehre und Forschung sowie für die private Nutzung frei zur Verfügung. Einzelne Dateien oder Ausdrucke aus diesem Angebot können zusammen mit diesen Nutzungsbedingungen und den korrekten Herkunftsbezeichnungen weitergegeben werden.

Das Veröffentlichen von Bildern in Print- und Online-Publikationen ist nur mit vorheriger Genehmigung der Rechteinhaber erlaubt. Die systematische Speicherung von Teilen des elektronischen Angebots auf anderen Servern bedarf ebenfalls des schriftlichen Einverständnisses der Rechteinhaber.

## **Haftungsausschluss**

Alle Angaben erfolgen ohne Gewähr für Vollständigkeit oder Richtigkeit. Es wird keine Haftung übernommen für Schäden durch die Verwendung von Informationen aus diesem Online-Angebot oder durch das Fehlen von Informationen. Dies gilt auch für Inhalte Dritter, die über dieses Angebot zugänglich sind.

# Differenzierte Wohntypen

Logements types différenciés

Differentiated housing types

Ingeborg und Friedrich Spengelin, Hamburg

Mitarbeiter: Gernot Baum

**Wohnbaukomplex »Großer Kurfürst«  
Bremen**



1  
Blick aus dem Wohnweg. Links oben das Schwimm-  
bad.

Vue à partir du chemin d'accès. En haut à gauche la  
piscine.

View from the access road. Upper left, the swimming-  
pool.

2  
Lageplan.

Plan de situation.

Site plan.

1 Kurfürstenallee / Allée du Kurfürst

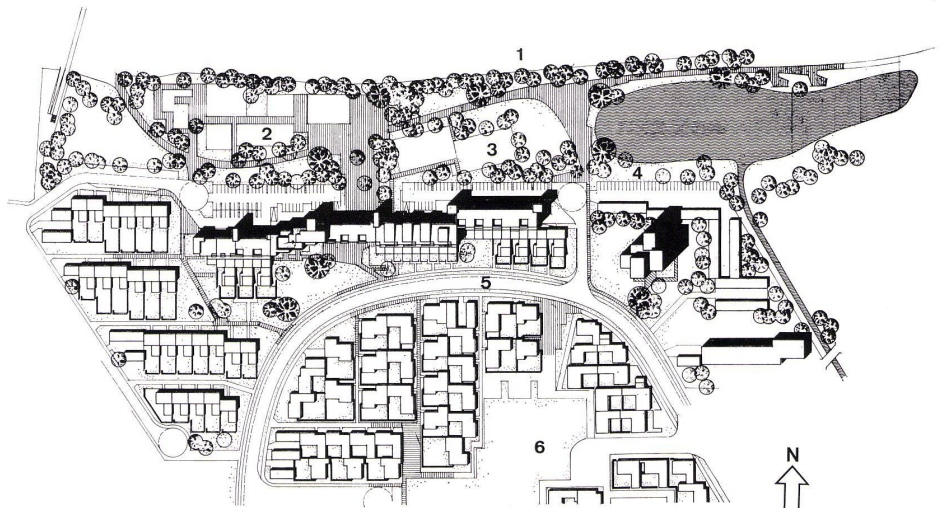
2 Öffentlicher Spielplatz / Aire de jeu publique / Public  
playground

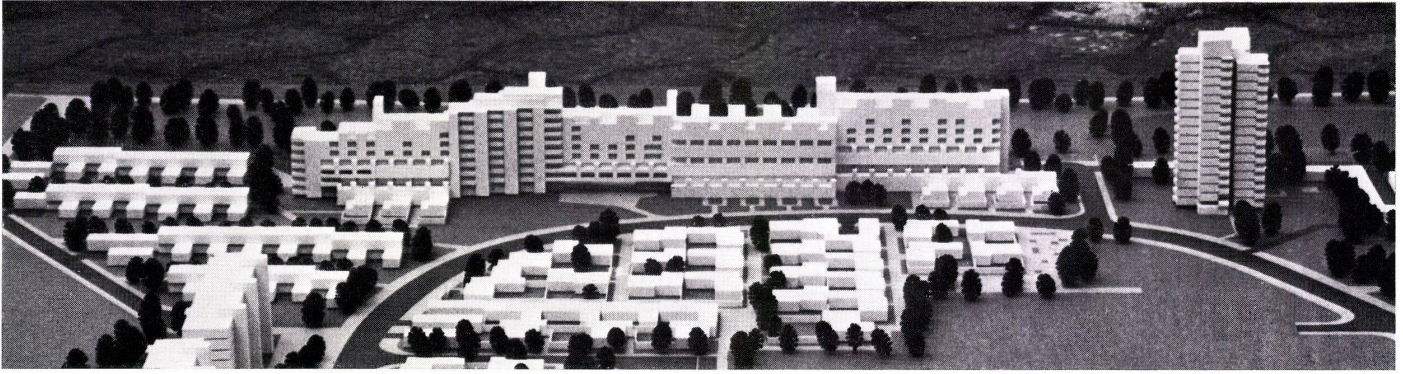
3 Öffentliche Grünfläche / Zone de verdure publique /  
Public park

4 Rückhaltebecken / Bassin de retenue / Retention  
basin

5 Eislebener Straße / Rue Eisleben

6 Öffentliche Grünfläche mit Spielplätzen / Zones de  
verdure publiques avec aires de jeu / Public park  
with playgrounds



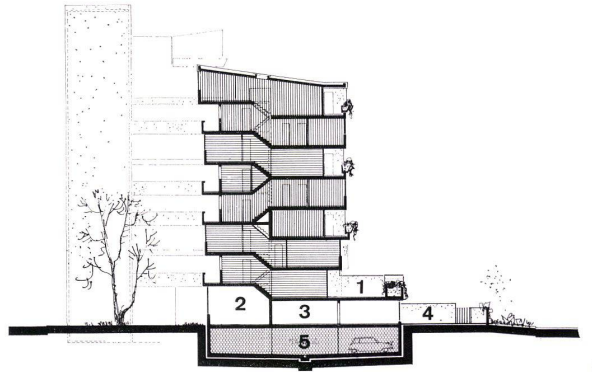


3

3  
Gesamtansicht. Modell.  
Vue d'ensemble en maquette.  
Assembly view. Model.

4  
Querschnitt durch die Split-Level-Typen.  
Coupe transversale sur les types «duplex»  
Cross section of the split-level types.

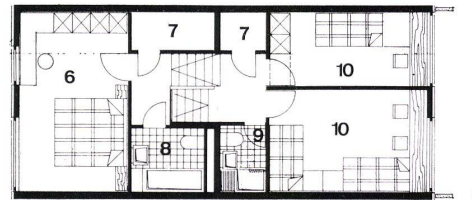
- 1 Wohnungstyp P 4 / Logement type P 4 / Flat type P 4
- 2 Hobbyraum / Salle de bricolage / Hobby room
- 3 Kinderladen / Boutique pour enfants / Children's shop
- 4 Spielhof / Cour de jeu / Play court
- 5 Garagen / Garages



4

5  
Wohntyp P 4 1:200, Wohnfläche: 104,6 m<sup>2</sup>.  
Logement type P 4, surface habitable: 104,6 m<sup>2</sup>.  
Flat type P 4, living surface: 104,6 m<sup>2</sup>.

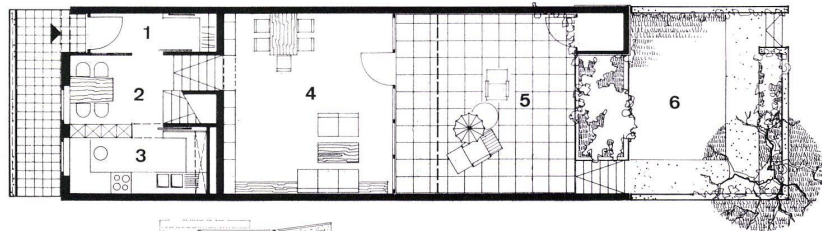
- 1 Eingang / Entrée / Entrance
- 2 Eßdielen / Aire de repas / Dining zone
- 3 Küche / Cuisine / Kitchen
- 4 Wohnzimmer / Salle de séjour / Living-room
- 5 Terrasse / Terrasse
- 6 Schlafrum / Chambre à coucher / Bedroom
- 7 Abstellraum / Débarras / Storage
- 8 Bad und WC / Salle de bains, WC / Bath and WC
- 9 Dusche und WC / Douche et WC / Shower and WC
- 10 Kinderzimmer / Chambre d'enfants / Children's room



5

6  
Querschnitt durch die vorgelagerten Wohntypen und die Maisonette-Typen.  
Coupe transversale sur les types de logements en avancée et sur les types maisonnettes.  
Cross section of the projecting flat types and the maisonette types.

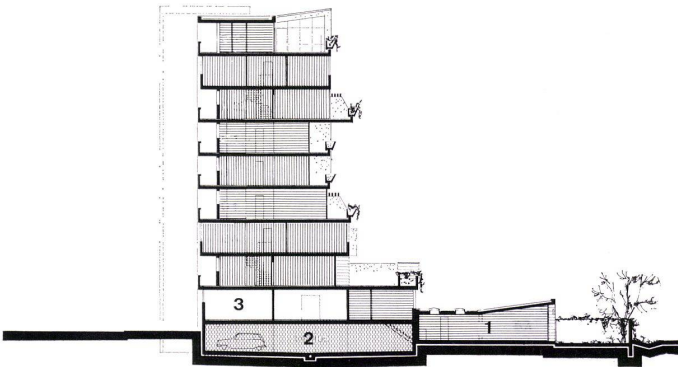
- 1 Wohntyp B 4 / Logement type B 4 / Flat type B 4
- 2 Garage
- 3 Hobby- und Abstellräume / Salle pour hobby et débarras / Hobby and storage rooms



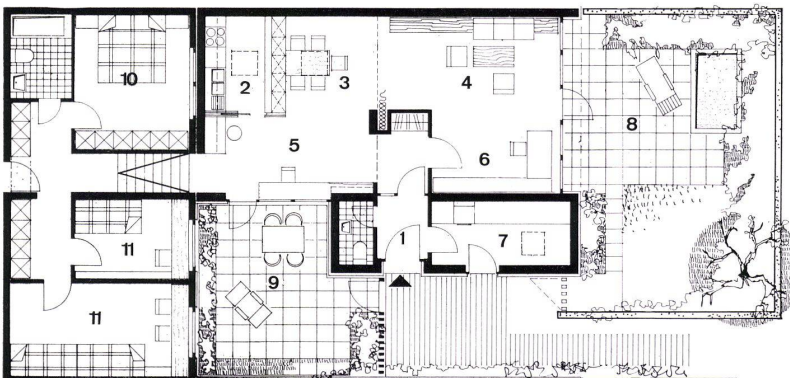
5

7  
Wohntyp B 4 1:200, Wohnfläche 111,7 m<sup>2</sup>.  
Logement type B 4, surface habitable 111,7 m<sup>2</sup>.  
Flat type B 4, living area 111,7 m<sup>2</sup>.

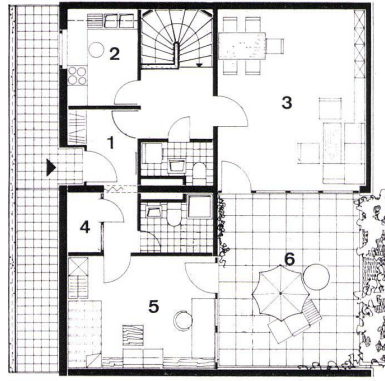
- 1 Eingang / Entrée / Entrance
- 2 Küche / Cuisine / Kitchen
- 3 Eßplatz / Coin de repas / Dining-nook
- 4 Wohnzimmer / Salle de séjour / Living-room
- 5 Spielen und Schularbeiten / Espace de jeu et de travail pour enfants / Children's play and work area
- 6 Arbeiten / Local de travail / Work area
- 7 Abstellraum / Débarras / Storage
- 8 Erholen / Repos / Relaxing area
- 9 Spielplatz im Innenhof / Aire de jeu dans la cour intérieure / Play area in interior
- 10 Elternschlafzimmer / Chambre des parents / Master bedroom
- 11 Kinderschlafzimmer / Chambre d'enfants / Children's bedroom



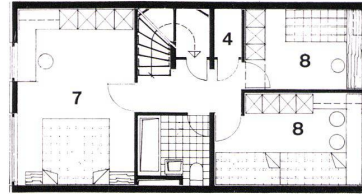
6



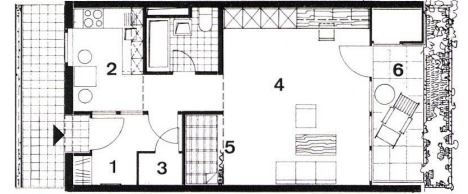
7



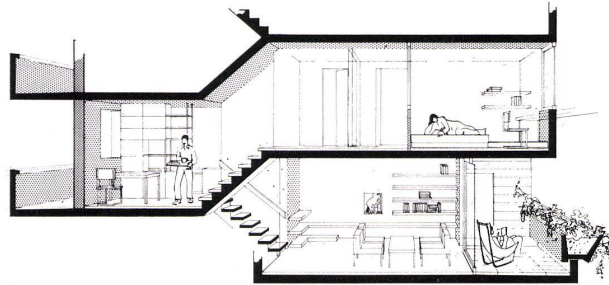
9



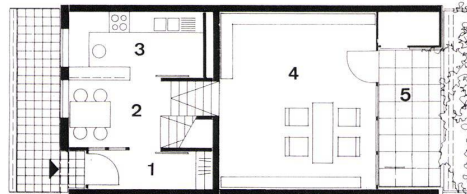
9



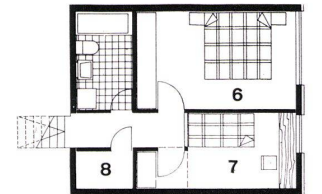
10



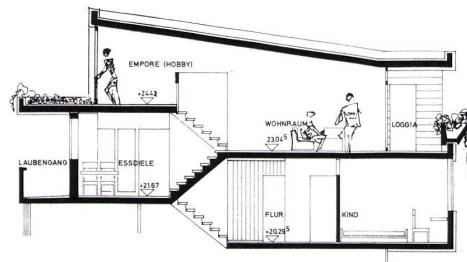
11



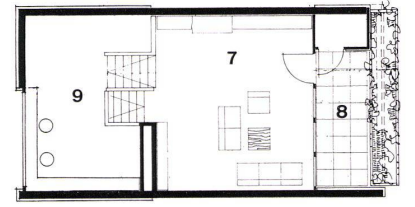
11



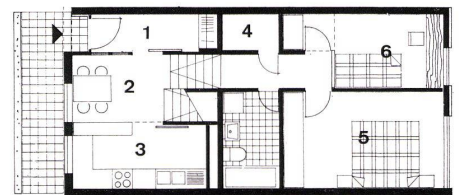
11



12



12



12

8  
Durchgang im mittleren Bauteil. Im Vordergrund der Spielplatz des Kinderladens.

Passage dans l'aile centrale. Au premier plan l'aire de jeu de la boutique pour enfants.

Passageway in central wing. In foreground, the play area of the children's shop.

9  
Wohntyp D 4.5 1:200. Wohnfläche 112 m<sup>2</sup>.  
Logement type D 4.5. Surface habitable 112 m<sup>2</sup>.  
Flat type D 4.5. Living area 112 m<sup>2</sup>.

- 1 Eingang / Entrée / Entrance
- 2 Küche / Cuisine / Kitchen
- 3 Wohnzimmer / Salle de séjour / Living-room
- 4 Abstellraum / Débarras / Storage
- 5 Studio
- 6 Dachterrasse / Toiture terrasse / Roof terrace
- 7 Elternschlafzimmer / Chambre des parents / Master bedroom
- 8 Kinderzimmer / Chambre d'enfants / Children's room

10  
Wohntyp G1. Wohnfläche 48,5 m<sup>2</sup>.  
Logement type G 1. Surface habitable 48,5 m<sup>2</sup>.  
Flat type G 1. Living area 48,5 m<sup>2</sup>.

- 1 Eingang / Entrée / Entrance
- 2 Küche / Cuisine / Kitchen
- 3 Abstellraum / Débarras / Storage
- 4 Wohnzimmer / Salle de séjour / Living-room
- 5 Bettische / Emplacement du lit / Bedroom nook
- 6 Loggia mit Abstellraum / Loggia avec débarras / Loggia with storage

11  
Wohntyp P 3. Wohnfläche 80,9 m<sup>2</sup>.  
Logement type P 3. Surface habitable 80,9 m<sup>2</sup>.  
Flat type P 3. Living area 80,9 m<sup>2</sup>.

- 1 Eingang / Entrée / Entrance
- 2 Eßplatz / Coin des repas / Dining-nook
- 3 Küche / Cuisine / Kitchen
- 4 Wohnzimmer / Salle de séjour / Living-room
- 5 Loggia mit Abstellraum / Loggia avec débarras / Loggia with storage
- 6 Elternschlafzimmer / Chambre des parents / Master bedroom
- 7 Kinderzimmer / Chambre d'enfants / Children's bedroom
- 8 Abstellraum / Débarras / Storage

12  
Wohntyp P 3 mit Empore 1:200. Wohnfläche 91,6 m<sup>2</sup>.  
Logement type P 3 avec galerie. Surface habitable 91,6 m<sup>2</sup>.  
Flat type P 3 with gallery. Living area 91,6 m<sup>2</sup>.

- 1 Eingang / Entrée / Entrance
- 2 Eßplatz / Repas / Dining zone
- 3 Küche / Cuisine / Kitchen
- 4 Abstellraum / Débarras / Storage
- 5 Elternschlafzimmer / Chambre des parents / Master bedroom
- 6 Kinderzimmer / Chambre d'enfants / Children's bedroom
- 7 Wohnraum / Salle de séjour / Living-room
- 8 Loggia mit Abstellraum / Loggia avec débarras / Loggia with storage
- 9 Empore (Hobby) / Galerie (Hobby) / Gallery (hobby)