

Objektyp: **Advertising**

Zeitschrift: **Schweizer Ingenieur und Architekt**

Band (Jahr): **99 (1981)**

Heft 40

PDF erstellt am: **24.09.2024**

### **Nutzungsbedingungen**

Die ETH-Bibliothek ist Anbieterin der digitalisierten Zeitschriften. Sie besitzt keine Urheberrechte an den Inhalten der Zeitschriften. Die Rechte liegen in der Regel bei den Herausgebern. Die auf der Plattform e-periodica veröffentlichten Dokumente stehen für nicht-kommerzielle Zwecke in Lehre und Forschung sowie für die private Nutzung frei zur Verfügung. Einzelne Dateien oder Ausdrucke aus diesem Angebot können zusammen mit diesen Nutzungsbedingungen und den korrekten Herkunftsbezeichnungen weitergegeben werden. Das Veröffentlichen von Bildern in Print- und Online-Publikationen ist nur mit vorheriger Genehmigung der Rechteinhaber erlaubt. Die systematische Speicherung von Teilen des elektronischen Angebots auf anderen Servern bedarf ebenfalls des schriftlichen Einverständnisses der Rechteinhaber.

### **Haftungsausschluss**

Alle Angaben erfolgen ohne Gewähr für Vollständigkeit oder Richtigkeit. Es wird keine Haftung übernommen für Schäden durch die Verwendung von Informationen aus diesem Online-Angebot oder durch das Fehlen von Informationen. Dies gilt auch für Inhalte Dritter, die über dieses Angebot zugänglich sind.



Wohn- und Geschäftshaus  
Cité Monbijou in Bern

## **Hier ist die Wärmeisolierung zugleich Schallschutz. Und mit über 90 Minuten Feuerwiderstand brandsicher.**

Hinter der imposanten Metallfassade gewährleisten stockwerkhohe Elemente aus kompakten Flumroc-Isolierplatten zwischen Eternit-Schichten den Wärmeschutz des Gebäudes. Und dass die Aussenwände feuerbeständig sind. Übrige massive Wandpartien sind aussen ebenfalls mit Flumroc isoliert.

Damit konnten die behördlichen Vorschriften eingehalten werden, wonach nicht nur unbrennbare Baustoffe, sondern mindestens 90 Minuten Feuerwiderstand der Konstruktion verlangt wurden.

Überdies profitieren Eigentümer und Bewohner von weiteren Vorteilen einer Flumroc-Isolierung:

- wirksame Schalldämmung gegen Lärm von aussen, was bei solcher Leichtbauweise wichtig ist;
- langfristig kein Unterhalt, weil Isolierprodukte aus Steinwolle alterungsbeständig und verrottungsfest und somit dauernd funktionstüchtig sind.

**Flumroc-Spezialisten lösen Ihnen jedes Isolierproblem, sei es wärmetechnischer, konstruktiver oder bauphysikalischer Art – von der Planung bis zur Arbeitsvollendung.**

**Ein Haus ist mehr wert mit einer**



**Isolierung**

Isolierprodukte  
aus Steinwolle

# Geilinger-Vorhangfassaden bringen neue Gestaltungsmöglichkeiten.

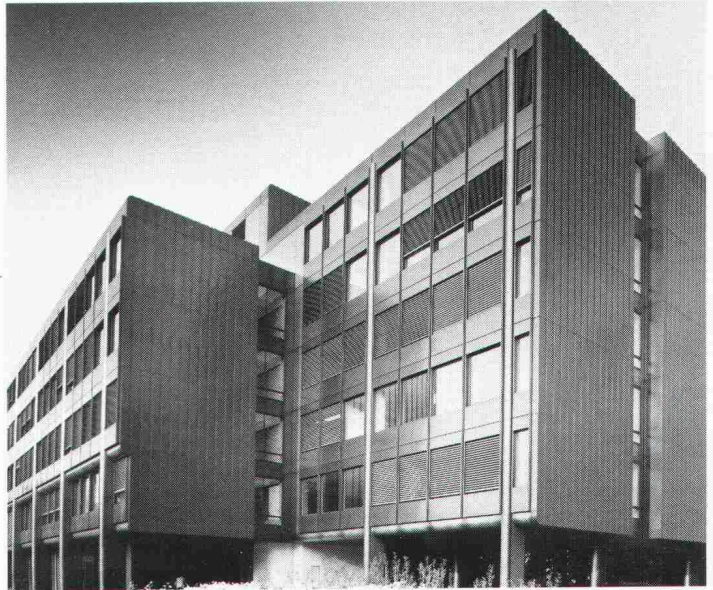
Die Zeiten, da sich die Gestaltung moderner Gebäude in der Variation von Rasterfassaden erschöpfte, sind vorbei. Die Tendenz, durch eine bewusste Verstärkung der Fassadenstruktur und die Anwendung von Formelementen die architektonische Aussage des Bauwerkes zu erhöhen, wird immer ausgeprägter.

Die Umsetzung dieser neuen formalen Konzeption in die Praxis stellt höchste Ansprüche an die Verarbeitungstechnik und das handwerkliche Können im Zusammenhang mit der Verwendung neuer Werkstoffe.

## Neubau Museumstrasse Winterthur-Versicherungen

*winterthur*  
versicherungen

Bauherr: Winterthur-Versicherungen, Winterthur  
Architekt: Peter Stutz, dipl. Arch. ETH/SIA, Winterthur  
Unsere Lieferung: 3200 m<sup>2</sup> Bronzefassaden der 5 Obergeschosse bestehend aus 21 t Baubronzeprofilen und 68 t Messingblechen.



**GEILINGER**

Ingenieur- und  
Metallbau-Unternehmung

Geilinger AG  
8401 Winterthur, PF 988  
Tel. 052 84 61 61, Telex 76731

Basel, Bern, Bülach,  
Elgg, Menziken, St. Gallen,  
Winterthur, Yvonand, Zürich

## Sichere Stromversorgung

Die Nordostschweizerischen Kraftwerke, das Elektrizitätsunternehmen von neun Kantonen, gewährleisten seit über einem halben Jahrhundert Versorgungssicherheit. Sie decken mehr als ein Viertel des Landesbedarfs an Elektrizität, davon mehr als die Hälfte aus Kernenergie.

Strom aus einheimischer Wasserkraft und aus umweltfreundlicher Kernenergie ist ein sauberer Energieträger. Strom ist zudem längst zur selbstverständlichen Knopfdruckenergie geworden.

Alles spricht dafür, dass wir in den näch-

sten Jahren zusätzlich Strom brauchen, um von der einseitigen und auslandabhängigen Energieversorgung unseres Landes wegzukommen. Strom ermöglicht zudem die Nutzung der unerschöpflichen Energiequelle Sonne und anderer alternativer Energien. Dieser Strommehrbedarf zwingt zu einem sinnvollen Gebrauch der Elektrizität.

Unser Auftrag: Versorgungssicherheit

Ihr Beitrag: Sparsamkeit



**Nordostschweizerische  
Kraftwerke AG**

# SIPOREX®

## PLUS

Der neue  
Schweizer Gasbeton  
mit dem verbesserten

Wärmedurchgangskoeffizienten  
bei gleicher Druckfestigkeit

# K=0,24

gemäss  
SIA Norm 177  
W/m<sup>2</sup>K

für 35 cm rohe Wandstärke  
Qualität GL bei 5 Gew. % Feuchtigkeit

basiert auf den  
EMPA-Untersuchungsberichten  
Nr. 41584/2 und Nr. 41584/3

### Hervorragende Wärmeisolation und Energieeinsparung

durch Millionen von  
geschlossenen Luftporen

### Optimale Wärmespeicherung und Wärmeträgheit

SIPOREX GL 35 cm stark  
Dämpfung  $\gamma$  80  
Verzögerung  $\eta$  19,6 h

### Rascher Baufortschritt

dank günstigem Steinformat und  
leichtem Gewicht. (8 Steine  
ergeben 1 m<sup>2</sup> Mauerwerk)

### Grosses Sortiment

mit vielen Spezialitäten z. B.  
Segmentsteine, Anschlagsteine,  
Ringankersteine u. a. Auf Wunsch  
Nut- und Kammsteine (bei  
30/32,5/35 cm Stärke)

### Abgestimmtes LAMIT-Zusatzsystem

Fugenkleber LAMIT E 20  
Grundputz LAMIT A 51  
Deckputz LAMIT A 61

### MURFOR®-Fugenarmierung verbessert die Statik

Durch Einlegen der MURFOR-Armierung in  
die Lagerfugen wird die Biegezug- und  
Schubfestigkeit wesentlich verbessert und ein  
mögliches Rissrisiko stark reduziert.  
Dies erlaubt ohne weiteres das Erstellen von  
3- bis 5geschossigen Häusern. MURFOR  
gibt es in folgenden Breiten: 10 cm, 15 cm,  
20 cm und 25 cm. Standardlänge 3,15 m.

### Wirtschaftliches Bauen

Die Summe aller Eigenschaften von SIPOREX  
ergibt eine monolithische Mauerwerks-  
konstruktion für Aussenwände mit hohem  
wirtschaftlichem und technischem Wert.

### Erfahrung, Beratung, Service

Seit über 17 Jahren wird SIPOREX in  
Estavayer-le-Lac hergestellt. Wir sind deshalb  
mit unserem Produkt nicht neu auf dem  
Schweizer Bauplatz. Dank unserer lang-  
jährigen Erfahrung können wir Sie in jedem  
Fall objektiv beraten und sind auch nach dem  
Verkauf für Sie da.

# ZÜRCHER ZIEGELEIEN

Verkauf durch:

Zürcher Ziegeleien  
Giesshübelstrasse 40  
Postfach, 8021 Zürich  
Telefon 01/35 93 30

J. Schmidheiny & Co. AG  
St.-Leonhard-Strasse 32  
Postfach, 9001 St. Gallen  
Telefon 071/22 32 62

Baustoffe Chur AG  
Pulvermühlestrasse 81  
Postfach, 7001 Chur  
Telefon 081/24 46 46

Hard AG Volketswil  
8604 Volketswil  
Tel. 01/945 45 41

BTR-Prebeton AG  
Eymattstrasse 71  
3027 Bern  
Telefon 031/56 33 01

Agentur Tessin:  
Sergio Merotto  
6951 Lugaggia  
Tel. 091/91 34 32

BTR-Prébéton S.A.  
1023 Crissier  
Telefon 021/34 97 21

und den Baustoffhandel

# SWISS GEWI Fe 500/600

## Der schraubbare Armierungsstahl Ø 16 Ø 20 Ø 25 Ø 28 Ø 40 Ø 50



Vollwertige, dynamisch beanspruchbare Stoss-Verbindung, schlupffrei

**Dywidag-Technik** 8340 Hinwil/ZH, Tel. 01 937 10 20

# SpannStahl AG

# startex

## SPRITZDÄMMSTOFF

gegen Kälte, Wärme und Schall

# startex

Isoliert Dächer, Zweischalenmauerwerke, Böden, Wände, Schächte usw. in Alt- und Neubauten optimal und dauerhaft. STARTEX hilft Energie sparen und sich wohl zu fühlen!  
Wer kritisch prüft, wählt STARTEX, die Spritzisolation mit der Garantie für höchsten Qualitätsstand.  
Wir beraten Sie gerne.

IDC CHEMIE AG, Schwerzistrasse, 8807 Freienbach/SZ, Tel. 055/48 29 35, Mitglied der PRO RENOVA  
Filialen in Lausanne: 021/220433 Chur: 081/248601 St. Gallen: 071/313909 Solothurn: 065/227670

# Durchstossungen

Hydr. Durchstoss-  
verfahren Ø 100–350 cm

Stahlrohrrammung  
Ø 10–80 cm

Stahl- oder Eternit-  
rohrbohrung Ø 30–100 cm

Bodenverdrängungs-  
Rakete Ø 4–17 cm



# BLESS

Technische  
Beratung/Bau-  
ausführung:

Neugutstr. 52, 8600 Dübendorf

**Bauunternehmung AG** Tel. 01/8210085  
Zürich – Dübendorf – Aarau – Chur – Grenchen – St. Gallen

# SCHICHTEX

## ISOLIERBAUSTOFFE

Im **Industrie-, Wohn- und Sporthallenbau,**  
in der **Altbausanierung** und im **Stallbau.**  
Seit mehr als 15 Jahren bewährt gegen  
**Kälte, Wärme, Lärm.**

# SCHICHTEX

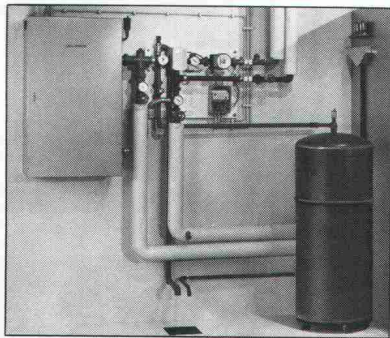
## DACHELEMENTE

**Leicht,** tragfähig, sofort begehbar,  
**hoher Isolationswert,** einfach zu  
befestigen. **Fertige Untersicht.**

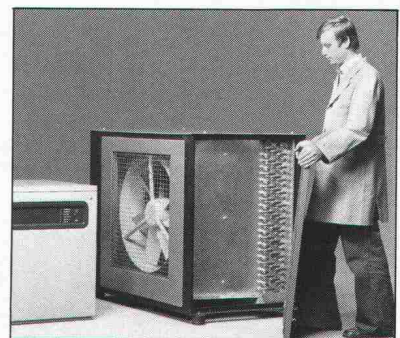
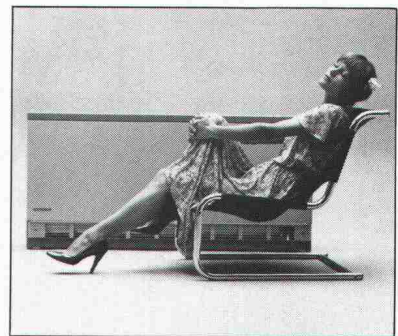
**Bau + Industriebedarf AG** 4104 Oberwil/BL Tel. 061 30 40 30

Frage:  
**Was haben Solaranlagen und  
 Wärmepumpen mit Zentralspeicherheizungen  
 und Elektroboilern gemeinsam?**

Antwort:  
**Die fortgeschrittene Technologie  
 von STIEBEL ELTRON**



Weil Stiebel Eltron das umfassendste Angebot an Geräten für das Energiesparen machen kann, hat dieses Unternehmen auch das ausgereifere und fundiertere Know-how und kann in allen Energieproblemen eine objektive Beratung und Lösung anbieten. Durch die jahrzehntelange, vertrauensvolle und erfolgreiche Zusammenarbeit mit dem Handwerk und dem einmaligen 24-Stunden-Service ist Stiebel Eltron immer und jederzeit in der Nähe seiner Kunden.



# STIEBEL ELTRON

## STIEBEL ELTRON Kundendienststellen und Baumessen:

● Alten, Hermann Hug ● Biel, AGEM, Eckert & Minder AG ● Degersheim, Bollhalder Elektro AG ● La Chaux-de-Fonds, W. Stalder, élect. dipl. féd. ● Fribourg, Entreprises Electriques Fribourgeoises ● Fully, Sarasin & Pellouchoud ● Herzogenbuchsee, Elektro-Steffen AG ● Illanz, Venzin & Cadruvi + Co. ● Kerns, Gebrüder Furling ● Kreuzlingen, Seitz AG, Elektrische Anlagen ● Lugano, Delva SA, Maderni & Co. ● Luzern, Peter Cimenti ● Melide, Alberti Fabio ● Näfels, Kopf + Co. ● Obermuhen, Elektro-Lüscher & Zanetti AG ● Schattdorf, Gebr. Nauer, Elektrische Anlagen ● Silva-

plana, Reich Elektro AG ● Sisseln, Elektro-Kneubühl AG ● Unterseen, P. Meyer, Elektro-Installationen ● Volketswil, Mayer Elektro-Anlagen AG ● Zürich, Elektro-Läderach

### GRATIS INFO-BON

Bitte senden Sie mir/uns kostenlos und unverbindlich: Prospektmaterial über das STIEBEL ELTRON-Wärmepumpenprogramm   
 STIEBEL ELTRON-Solar-System

Name: \_\_\_\_\_

Strasse: \_\_\_\_\_

PLZ/Ort: \_\_\_\_\_

#### Besuchen Sie uns an den permanenten Baumessen:

Basel, Bern Herisau, Emmen/Luzern, Elektroschau Luzern

Einsenden an: STIEBEL ELTRON AG  
 Hofackerstrasse 77, 4132 Muttenz  
 Telefon 061/61 45 43, Telex 64 193



**repxit** ... immer eine Länge voraus

### fugenlose Bodenbeläge auf Epoxidharzbasis

für: alle industriellen Bauten – Zivilschutzanlagen – Garagen – Labors  
– Garderoben – Schulhäuser – öffentliche Bauten usw.

- Mörtelbeläge – Giessbeläge – Versiegelungen – Imprägnierungen auf Unterlagen aus:
  - Beton – Steinholz – Asphalt
- Repxit für:
- Neubauten – Umbauten – Renovationen

#### REPOXIT AG

Pflanzschulstrasse 28      8403 Winterthur      Telefon 052 - 29 79 05

**Zuverlässig  
isolieren  
mit  
Isolier-  
Spritz-  
schaum**

# AMINOTHERM Isolierungen

**Energiesparen** beginnt mit der Beratung durch die Aminotherm-Fachfirmen mit ihrer langjährigen Erfahrung in allen Sparten der Wärmedämmung

**Graenicher AG**  
3604 Thun ☎ 033 36 06 06

**Graenicher AG**  
4057 Basel ☎ 061 26 46 43

**Polisol AG**  
8005 Zürich ☎ 01 44 66 88

**Polisol AG**  
7000 Chur ☎ 081 27 49 29

**Büchler AG**  
9034 Eggersriet ☎ 071 95 25 62

**Gassmann Baupartner AG**  
6044 Udligenswil ☎ 041 81 38 59

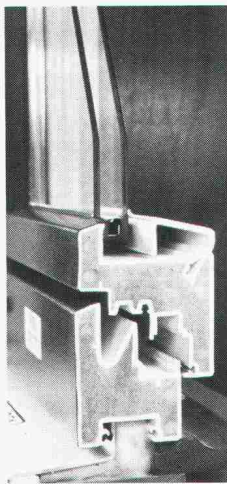
**Kosag AG**  
5620 Bremgarten ☎ 057 5 23 63

**R. Willisch**  
3983 Mörel ☎ 028 27 13 67

# FAHRNI

thermassiv<sup>®</sup>

Das vollmassive Kunststoff-Fenstersystem für heute mit der Profilvertechnik von morgen! Wer heute baut oder saniert, sollte unbedingt dieses neue Kunststoff-Fenstersystem prüfen, bevor er seine Fenster plant und einkauft!

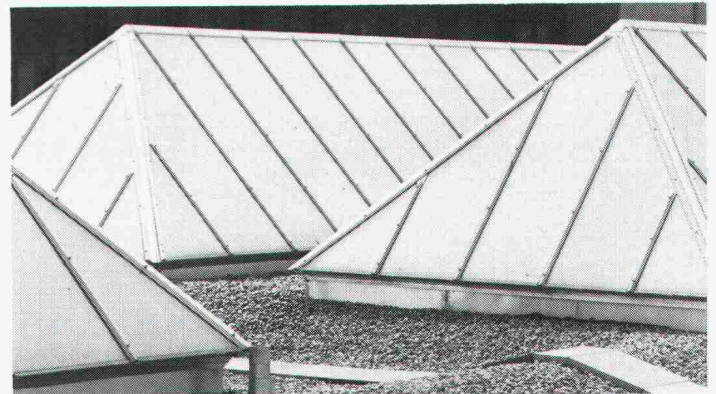


**COUPON:**

Senden an:  
Fahrni + Co AG  
Bernstrasse 84  
3250 Lyss  
Tel. 032 84 25 25

Ich interessiere mich für FAHRNI thermassiv:

Name: \_\_\_\_\_  
Strasse: \_\_\_\_\_  
Ort: \_\_\_\_\_  
Tel: \_\_\_\_\_



## z.B. Kifflose Verglasungen

Für Pult-, Shed- und Satteloberlichter – Tuchschild-Systemverglasungen erfüllen hohe Ansprüche bei Industrie-, Schul- und Verwaltungsbauten. Sie ermöglichen die Anwendung von Einfach-, Doppel- oder Isolierverglasungen sowie den Einbau von Lüftungsflügeln (Antrieb von Hand, elektrisch oder pneumatisch). Die ausgereiften, wasserdichten

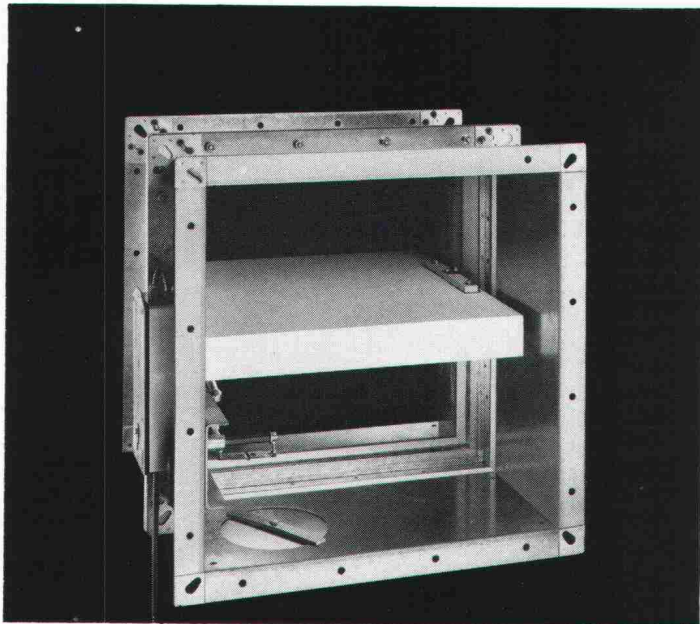
und unterhaltsarmen Konstruktionen haben sich seit Jahrzehnten bewährt.

### Tuchschild AG

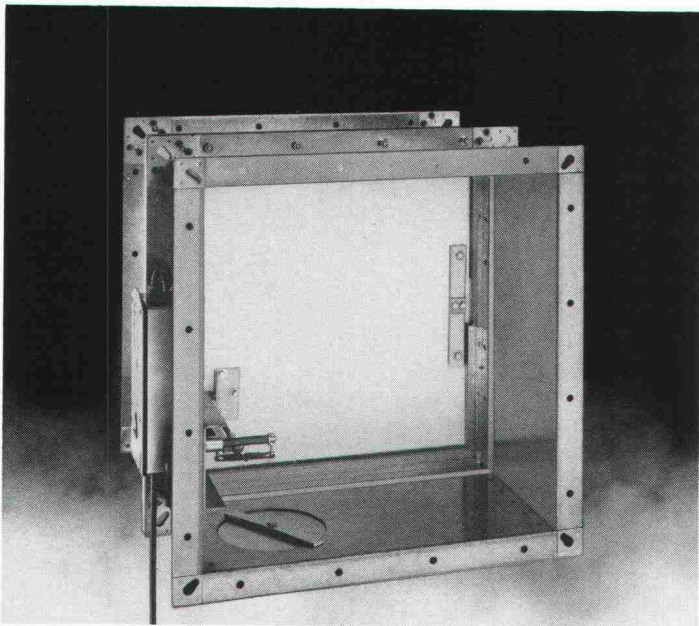
8500 Frauenfeld Tel. 054 7 24 71



**Die Unternehmung  
für Industrielles Bauen**



**Es gibt brennendere  
Probleme  
als Brandschutz-  
Klappen.**



**Es sei denn, es brennt.**

Hess & Cie.  
Metallwarenfabrik  
CH-8630 Rüti  
Tel. 055/33 11 55



Worauf Sie sich verlassen können.

## Die neue Generation Hochleistungs- Sonnenkollektoren Sessa-Therm®



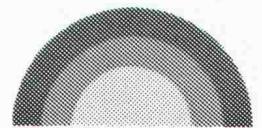
Die neuesten technischen Erkenntnisse und unsere langjährige Erfahrung sind im neuen Sessa-Therm® Sonnenkollektor vereinigt.

Höchste Absorberleistung, mechanische, thermische und chemische Beständigkeit sowie einfachste, kostensparende Montage sind seine wichtigsten Pluspunkte.

Sonnenkollektor  
Sessa-Therm® mit Kupferabsorber

### 6 entscheidende Vorteile

1. Kupferrohrabsorber, korrosionsbeständig, extrem lange Lebensdauer.
2. Hochselektive Schwarzchrombeschichtung, absolut stabil gegen Feuchtigkeit und thermische Einflüsse.
3. Abdeckung aus hochtransparentem gehärtetem Weissglas, voll begehbar, hagelfest und schneelastsicher.
3. Hervorragendes thermisches Reaktionsvermögen infolge kleiner Absorbermasse und geringem Wärmeträgervolumen.
5. Ausgereiftes, kostensparendes Montagesystem, Montage hoch- und querstehend.
6. Kollektorverbindungen mit handelsüblichen LötfitTINGS oder Verschraubungen.



**sonnenenergie**

Ernst Schweizer AG  
Metallbau

Zürich

Sessa-Norm

Werk: 8908 Hedingen, Tel.: 01 761 60 22

**Coupon**  Wir wünschen Prospekt

K/SIA

Adresse: \_\_\_\_\_

Telefon: \_\_\_\_\_

R. Walder, Uster



# PNEUMATEX®

Expansionstechnik von Pneumatex gibt es als Druckbehälter und automatische Druckausgleichsgefäße in Kompaktbauform oder als Baukasten.

Stücklin & Cie AG, Mühlerainstrasse 26, 4414 Füllinsdorf, Tel. (061) 94 36 22

In den Pneumatex-Expansionsgefässen ist auch der gute Rat mit eingeschlossen.



**Institut für  
Techn.  
Ausbildung**

8057 Zürich  
Schaffhauserstr. 228  
Tel. 01/311 58 38

## Angewandte Bauphysik

Kurs über die Grundlagen des Wärme-, Feuchtigkeits- und Schallschutzes, mit folgenden Schwerpunkten:

Wärmehaushalt des Gebäudes – Verhütung von Bauschäden – einschlägige SIA-Empfehlungen – energiebewusstes Bauen – passive Sonnenenergie-Nutzung

Kursleiter: Th. Frank, dipl. Ing. ETH,  
EMPA, Abteilung Bauphysik

Kursbeginn: 2. November 1981

Ihre Raumtemperatur ist unser Problem.  
Vertrauen Sie auf unsere 30jährige Erfahrung.

**Constral** AG

Fenster und Klimafassaden • 8570 Weinfelden • Tel. 072 22 55 55

**Reihengaragen + Zweckbauten**

Ihr Wunsch-Projekt ist unsere Norm! Wir geben Ihnen die Baueingabepläne! Wir bauen zeitgemäss und liefern im Bausatz oder schlüsselfertig!

- Verlangen Sie jetzt unsere **Gratis-Prospekte!**
- Informieren Sie sich **kostenlos** in den grossen Uninorm Zweckbauten- u. Bauelemente-Ausstellungen!

Uninorm AG  
5623 Boswil ☎ 057 17 44 66 ● 9500 Wil ☎ 073/25 22 44

**uninorm**  
...Ihr Partner!

**sapisol®**

## Mauertrocknung

Verlangen Sie unsere Informationen über das Mauertrocknungssystem mit der längsten Erfahrung und den unschlagbaren Garantien. Unser Beratungsdienst steht Ihnen jederzeit kostenlos und unverbindlich zur Verfügung.

**25 Jahre Erfahrung  
International geprüft**

Bitte informieren Sie mich über:

- |  |   |
|--|---|
| <input type="checkbox"/> sapisol-Mauertrocknung  | <input type="checkbox"/> SAP-Rissanierungssysteme |
| <input type="checkbox"/> dryvit-Aussenisolierung | <input type="checkbox"/> Farben und Putze         |

Name ..... sia

Strasse .....

Ort .....

Telefon .....

**SAP®**

SAP Baustoffe + Bauchemie AG  
CH-9306 Freidorf TG  
Tel. 071 48 15 45

**AMMANN**  
Langenthal

Maschinen für den Strassenbau  
und Strassenunterhalt

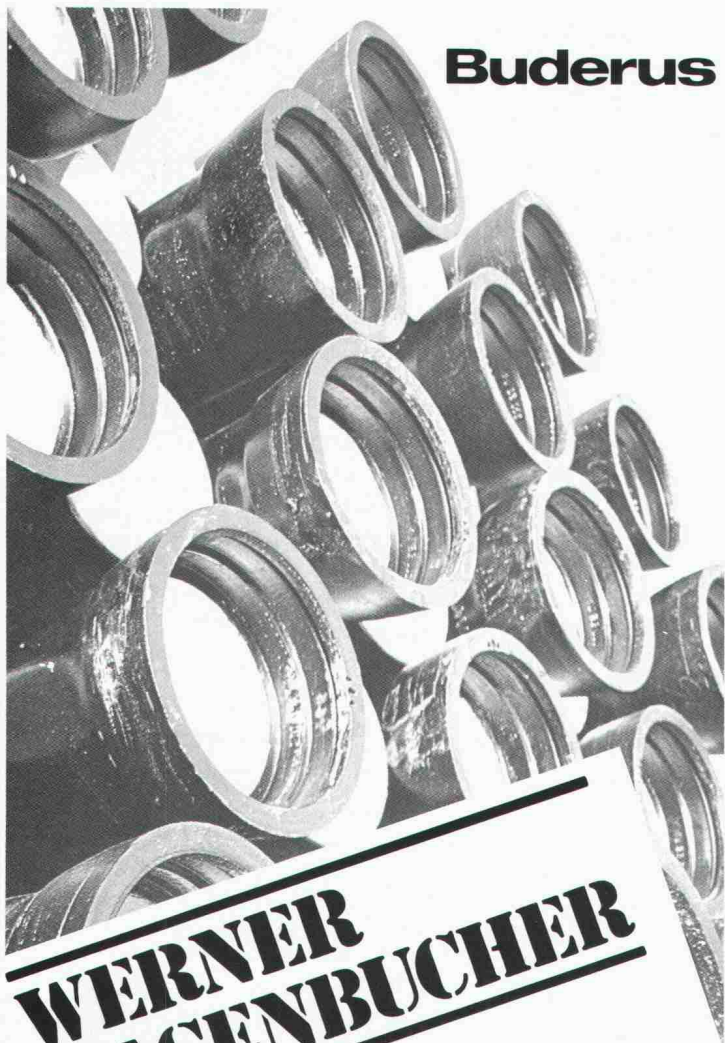


Verkaufsberatung – Kundendienst –  
Ersatzteillager – Schulung Ihres Personals

AMMANN 4900 Langenthal  
☎ 063 29 61 61 TX 68 446

# Warum BUDERUS-Druckrohre aus duktilem Gusseisen für Wasser und Gas?

1. weil es kein preisgünstigeres und bewährteres Transportmittel gibt!
2. weil BUDERUS prompt liefert!
3. weil die Zementmörtel-Innenbeschichtung (ZM) gewährleistet, dass die Qualität des Trinkwassers auch unter schwierigsten Betriebsbedingungen erstklassig bleibt!



**Buderus**

**WERNER  
HAGENBUCHER**

Technische Vertretungen  
Waldegg 1, 8126 Zumikon  
Telefon 01 301 17 92 Telex 56278



## DER FESTE BODEN UNTER DEN FÜSSEN

Beton ist gewiss ein grossartiges Material, doch dürfen gewisse Schwächen nicht übersehen werden. Befahren und Begehen, Abrieb, Schlag und Stoss, Nässe, Temperaturschwankungen und aggressive Chemikalien erträgt er oft nicht.

Zum Glück lässt sich Beton wirksam schützen. Die richtige Lösung heisst ICOSIT®. Das sind Kunststoffe und Flüssigkunststoffe, die in vielen Industrien, zum Beispiel in der Chemie, Elektronik, in der Textil- und Metallverarbeitung, aber auch in Lebensmittelbetrieben, Verwendung finden.

Und das Erfreulichste dabei ist: Wenn die Termine drängen, lassen sich ICOSIT®-Kunststoffe erstaunlich rasch aufbringen. Bei Sanierungen auf Wunsch sogar übers Wochenende. Damit die Arbeit im Betrieb keinen Unterbruch erleidet.

Neu entwickelt haben wir den ICOSIT-Kunststoff 360. Es ist der flexible, rissüberbrückende und mechanisch widerstandsfähige Industrie-Fussbodenbelag, den Sie vielleicht schon lange gesucht haben.

### COUPON

Informieren Sie mich bitte über die neuesten ICOSIT®-Fussbodenbeschichtungen für die Industrie.

Firma und genaue Adresse:

\_\_\_\_\_

Sachbearbeiter:

\_\_\_\_\_

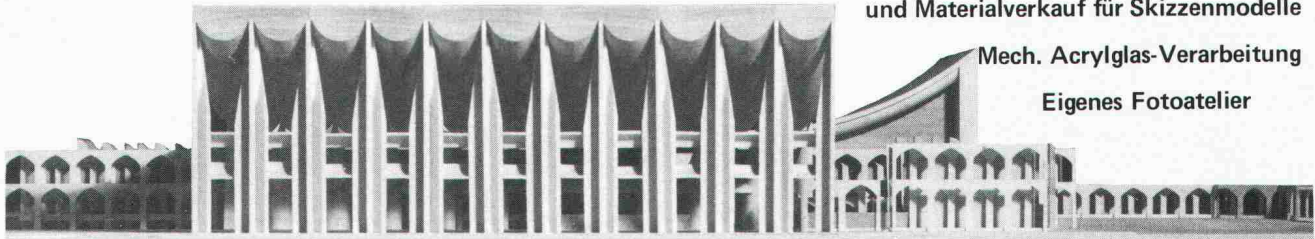


**INERTOL AG**

Bautenschutzchemie, Techn. Beratungsdienst,  
Hegmattenstrasse 15, 8404 Winterthur, Tel. 052/27 77 77

# Modellbau: Tel. 01-302 64 11

Modellbau für Architektur, Technik und Design • Wettbewerbsmodelle in Gips und Schaumstoff • Zuschneideservice und Materialverkauf für Skizzenmodelle



Mech. Acrylglas-Verarbeitung

Eigenes Fotoatelier

• Schalk Modellbau • Thurgauerstrasse 70, Örlikerhus • 8050 Zürich • Tel: 01 302 64 11 •

## WASSER-EINBRUCH

Mehr als 1½ Jahrzehnte erfolgreich mit KT-72-Injektionen

Die Arbeiten werden von uns mit Garantie ausgeführt. Wir sind gerne bereit, Ihnen eine unverbindliche Offerte zu unterbreiten. Auch Ihren Schaden beheben wir zu Ihrer vollen Zufriedenheit.

**Grundwasserbauten** **Tiefgaragen**  
**A-Werke** **Kellerräume**  
**Staudämme** **LS-Räume**  
**Kanalisationen** **Tankräume**  
**Tunnels usw.** **Altbauten**



**KUNSTSTOFF-TECHNIK, Aktiengesellschaft Himmler, Spitalstrasse 74, 8952 Schlieren, Telefon 01 / 730 20 20 / 21**



### Vogel-Skihalter

Ganzmetall, feuerverzinkt, robust  
 Planen und Einrichten von Skiräumen  
 Liefern von Teilen für Selbstmontage

Für Hotels, Ski- und Ferienhäuser, Schulen, Bergbahnen usw.  
 Verschiedene Modelle  
 Bis 16 Paar Ski per Laufmeter

ERWIN VOGEL, Vogel-Skihalter  
 Am See 503, 8882 Unterterzen  
 Telefon 085/4 22 12

## MIRACOTE®

Das *universelle*  
 Mehrzweck-Beschichtungsmaterial



Dichten • isolieren • sanieren • restaurieren

- Einzigartige Haftfähigkeit
  - Beispiellose Flexibilität
  - Ausgezeichnete Wasserdichtigkeit
  - Hart, schlagfest und trotzdem flexibel
  - Mechanisch enorm belastbar
  - Benzin- und ölfest
  - Einfachste Verarbeitung
  - ASTM- & EMPA-geprüft
  - Seit Jahren in USA und Kanada bewährt
- Verwendbar für:  
 ▶ Böden ▶ Gehwege ▶ Terrassen  
 ▶ Treppen ▶ Balkone ▶ Wände  
 ▶ Fassaden ▶ Dächer ▶ Brücken
- Schützt gegen: Witterungseinflüsse, Frost & Streusalze

Verlangen Sie ausführliche Dokumentation

## tegum

Tegum AG  
 8570 Weinfelden  
 Tannenwiesenstr. 11  
 072 211 777

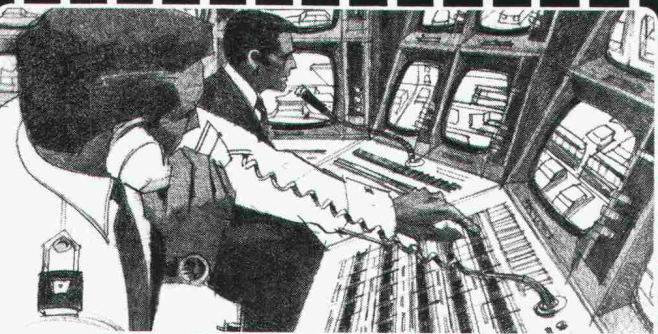
Weitere Bezugsquellen auf Anfrage

Fabrikation und Vertrieb von techn. Artikeln

Die nicht gebrauchte Energie ist die billigste Energie

**CALOFLEX®**  
 Fussbodenheizung

Quellennachweis und Prospektmaterial:  
 Thermowag AG Zürich, Sonnenthalstr. 5, 8600 Dübendorf,  
 Tel. 01-821 09 21



**Weil bei Sicherheitsdiensten nichts schiefgehen darf, verlässt man sich auf Autophon.**

Informieren Sie sich, wie man mit Autophon-Anlagen die Alarmübermittlung, die Mobilisierung und die Kommunikation beim Einsatz verbessern kann.

**AUTOPHON** 

Autophon-Niederlassungen  
 in Zürich 01 201 44 33, St. Gallen 071 25 85 11, Basel 061 22 55 33,  
 Bern 031 42 66 66, Luzern 041 44 04 04  
 Téléphonie SA in Lausanne 021 26 93 93, Sion 027 22 57 57,  
 Genève 022 42 43 50

**Schmutzwasser**



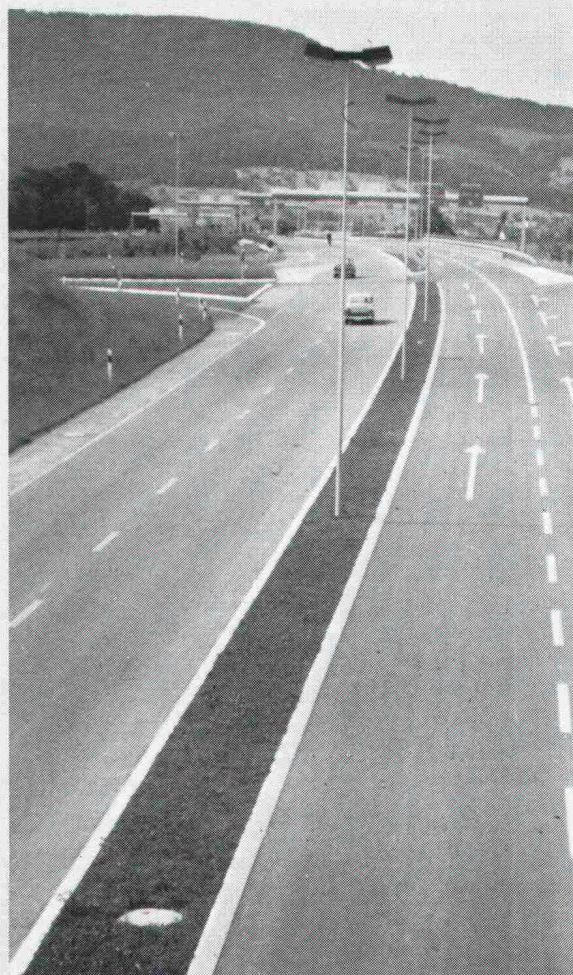
**Kein  
 Problem  
 mit**



**RÜTSCHI  
 PUMPEN**

K. Rütschi AG, Pumpenbau, 5200 Brugg, Telefon 056/410455, Telex 54233

**⟨ZUM  
 AB SCHLUSS⟩**



Strassen-  
 Abschlüsse und  
 Inselsteine  
 aus  
 Hartbeton



**STEINER SILIDUR AG**  
 8450 Andelfingen, Tel. 052-4110 21

**FORMSTEIN AG**  
 3113 Rubigen  
 Tel. (Werk) 031-92 24 32, (Büro) Neu 031-98 05 44

**BRODTBECK AG**  
**CEMENTWARENFABRIK**  
 4133 Pratteln, Tel. 061-81 50 12

# Stellen- und Gelegenheits-Anzeigen

## Tarif

Stellenangebote und Ausschreibungen			Ermässigter Preis für Stellengesuche		
1/1-Seite	185×260 mm	Fr. 1060.—	1/6-Seite	90×84 mm	1/12-Seite 90×40 mm Fr. 96.—
1/2-Seite	90×260 mm			185×40 mm	Fr. 215.—
	185×128 mm	Fr. 560.—	1/8-Seite	90×62 mm	1/16-Seite 90×29 mm Fr. 72.—
1/3-Seite	90×172 mm	Fr. 380.—		185×29 mm	Fr. 170.—
1/4-Seite	90×128 mm		1/12-Seite	90×40 mm	Fr. 116.—
	185×62 mm	Fr. 295.—			1/24-Seite 90×21 mm Fr. 49.—

Chiffregebühr Fr. 6.—, Ausland Fr. 8.—

Für Stellengesuche wird Vorauszahlung verlangt.

Anzeigenschluss: Mittwoch der Vorwoche, 10 Uhr

**IVA AG für internationale Werbung, 8032 Zürich**  
Mühlebachstrasse 43, Tel. 01 / 251 24 50, PC 80-32735

Filiale:  
1004 Lausanne, 19, av. de Beaulieu, Tel. 021 / 37 72 72

00 b

## Stellenangebote

Gesucht kurz- od. langfristig in kleineres Team nach Zürich 8

### 1-2 Eisenbeton-(Tiefbau-)Zeichner

exakt, kreativ, speditiv; für Hoch- und Industriebau; gegebenenfalls Planungen; Schweiz und Ausland. Anfragen erbeten an:



**Hünenwadel + Häberli AG**  
Beratende Bauingenieure  
Seefeldstrasse 152, 8034 Zürich  
Telefon 01 / 252 74 90

40/26-i

Ingenieurbüro für Hoch- und Tiefbau in Chur sucht

### dipl. Bauingenieur ETH evtl. HTL

als Teilhaber, mit späterer Übernahme des Büros. Gründliche Berufskennnisse sowie mehrjährige Praxis in Projektierung und Bauleitung sind erforderlich.

Zuschriften von Selbstinteressenten werden selbstverständlich vertraulich behandelt und sind erbeten unter Chiffre SIA 890 an IVA AG, Postfach, 8032 Zürich.

40/27-i

## Eine Grossüberbauung kompetent leiten

Bei unserem Auftraggeber handelt es sich um eines der führenden aargauischen Architekturbüros. Seine Bauprojekte verschiedenster Art geniessen sowohl in Fachkreisen als auch in der breiten Öffentlichkeit einen ausgezeichneten Ruf.

Für die Bauplanung und Realisierung einer grossen Überbauung für Industrie und Verwaltung im **Kanton Aargau** suchen wir einen

# CHEFBAULEITER

- Sie führen **selbständig** und **kompetent** ein Team von Mitarbeitern
- Sie sind **gewandt im Umgang** mit Bauherrschaft und Unternehmen
- Sie weisen sich über **Erfahrungen in der Leitung von Grossbaustellen** aus

Sie haben eine fundierte Ausbildung im Bausektor durchlaufen, z.B. HTL-Abschluss, und verfügen über die notwendige Praxis, um diese anspruchsvolle Position zu versehen. Der Auftraggeber offeriert Ihnen ein den hohen Anforderungen entsprechendes Salär und fortschrittliche Sozialleistungen.

Fühlen Sie sich von dieser abwechslungsreichen **Dauerstelle** mit Entwicklungsmöglichkeiten angesprochen? Dann senden Sie bitte unserem Herrn R. Hänggi Ihre handschriftliche Bewerbung mit den üblichen Leistungsausweisen. Er wird diese diskret behandeln und Sie anschliessend zu einem vertraulichen Gespräch einladen.



thv Institut  
für Arbeits- und  
Betriebs-  
psychologie  
Luzern Aarau

Unternehmens-  
führung  
Kaderentwicklung  
und -selektion  
Schulung

**thv Institut für  
Arbeits- und Betriebspsychologie**  
Ziegelrain 29, 5001 Aarau  
Telefon 064 / 22 53 02

40/03-i



## Chance für Bauingenieur

Einem strebsamen, in der Praxis erfahrenen und menschlich offenen Bauingenieur für Hochbau oder eventuell einem kleinen, aufeinander abgestimmten Ingenieur-Team wird

### Bürogemeinschaft in Zürich auf selbständiger Basis

zu sehr vorteilhaften Bedingungen angeboten.

Unser Auftraggeber ist ein Zürcher Ingenieurbüro statischer Richtung, das seit Jahrzehnten bestens eingeführt ist, von jetzt an aber von der Bearbeitung seiner Projekte entlastet werden möchte. Die neue Bürogemeinschaft kann schon beim Start vom vorhandenen Auftragsbestand und auch von den Referenzen und den Beziehungen des jetzigen Inhabers profitieren, bedingt jedoch fachliches Können auf hoher Stufe sowie Entscheidungskraft und eine speditive, völlig selbständige Arbeitsweise.

Initiative Ingenieure, welche die gestellten Anforderungen erfüllen und diese Chance nützen möchten, sind eingeladen, ihre Bewerbung einzusenden an

**Dr. Max C. Huber**, Management Development MCH  
Beethovenstrasse 43, 8002 Zürich, Telefon 01 / 201 25 85

40/04.1



### Baudirektion der Stadt Bern

#### Stellenausschreibung

Beim Hochbauamt der Stadt Bern ist die Stelle eines

## Architekten

wieder zu besetzen.

#### Aufgaben:

Als Projektleiter sind Sie für die Planung und Abwicklung von städtischen Bauvorhaben zuständig. Sie werden Projekt- und Wettbewerbsgrundlagen, Berichte und Kreditvorlagen zu erarbeiten haben.

#### Anforderungen:

Sie sollten kreativ und kritisch sein, mit Benutzern und beauftragten Architekten und Ingenieuren verhandeln können, Freude an selbständiger Arbeit haben und einige Jahre Berufserfahrung aufweisen, wenn möglich mit ETH- oder HTL-Abschluss.

Weitere Auskünfte erteilt der Stadtbaumeister Ueli Laedrach, Telefon 031 / 64 68 54.

Handschriftliche Bewerbungen mit Foto, Lebenslauf, Zeugniskopien und Unterlagen über eigene Arbeiten sind zu richten an das Hochbauamt der Stadt Bern, Postfach 49, 3000 Bern 14.

Anmeldefrist: 29. Oktober 1981

**Die Baudirektorin der Stadt Bern**  
Ruth Geiser-Im Obersteg

40/23.1

## Dipl. Bauingenieur

Unser Auftraggeber ist ein bedeutendes Bauunternehmen, welches sich im Tief- und Hochbau, aber insbesondere im anspruchsvollen Spezialtiefbau einen Namen gemacht hat. Die Firma ist gesamtschweizerisch tätig, führt aber von Fall zu Fall auch Aufträge im Ausland durch.

Im Rahmen der Nachfolgeplanung suchen wir den erfahrenen

## Leiter Untertagbau

welcher der Geschäftsleitung direkt unterstellt ist. Der neue Abteilungsleiter wird nach einer gründlichen Einarbeitung folgendes Aufgabengebiet übernehmen (Standort Zürich):

- selbständige Führung der Untertagabteilung mit bis zu 100 Mitarbeitern
- Marktbeobachtung und Akquisition (teilweise zusammen mit der Geschäftsleitung)
- Überwachen der Offertstellung
- Sicherstellen der technisch, organisatorisch und kostenmässig korrekten Durchführung der Bauaufträge (teilweise in Zusammenarbeit mit anderen Unternehmungen)
- Studium und Einführung neuer Bauethoden.

In dieser technisch wie unternehmerisch anspruchsvollen Führungsposition sehen wir einen initiativen Bauingenieur, der sowohl von der fachlichen wie von der Führungsseite her eine mehrjährige Erfahrung mitbringt. Spezielle Erfahrung im Tunnel- und Untertagbau ist erwünscht aber nicht Bedingung.

Idealalter: etwa 35 bis 45 Jahre.

Wenn Sie sich von dieser herausfordernden Position angesprochen fühlen, erwarten wir gerne Ihre Bewerbungsunterlagen oder Ihren Anruf an unseren Herrn W. Minder. Wir bürgen für absolute Diskretion und leiten Ihre Unterlagen erst weiter, nachdem Sie mit uns ein ausführliches Gespräch geführt haben.

39/16.1

 **ATAG**  
**Allgemeine Treuhand AG**

Allgemeine Treuhand AG, Personalberatung  
Aeschengraben 9, 4002 Basel, Telefon 061 / 22 16 16

Für die Mithilfe bei der Bearbeitung von Baugesuchen (Prüfung, adm. und techn. Begleitung, Abnahmen aller Art usw.) suchen wir

## Baupolizei-Sachbearbeiter

**vorzugsweise Tiefbauzeichner,  
evtl. Hochbauzeichner/Bauführer**

Wenn Sie über einige Jahre Berufspraxis verfügen, werden wir Sie gerne gründlich in dieses interessante Spezialgebiet einführen. Fortschrittliche Anstellungsbedingungen und Sozialleistungen sind selbstverständlich.

Telefonische Auskünfte erteilen gerne

734 18 58 J. Hippenmeyer, Urdorf

730 18 44 W. Eggenberger, Schlieren

Ing.- u. Vermessungsbüro **Sennhauser, Werner & Rauch**  
Utikonstrasse 27, 8902 Urdorf

39/06-1

## Mit uns kommen Sie vorwärts!

Wir sind ein kleines, dynamisches Team und suchen eine(n) initiative(n), versierte(n)

## Hochbauzeichner(in)

mit ausgewiesener mehrjähriger Praxis für abwechslungsreiche Tätigkeit.

Weiterbildung, ausgebaute Sozialleistungen und Leistungslohn werden bei uns gross geschrieben.

Rufen Sie uns an!

**Alfredo Piatti AG**, Projektabteilung  
8305 Dietlikon, Telefon 01 / 833 00 11 (Herr Lienert)

40/09-1



Beim **Vermessungsamt der Stadt Zürich**

ist in der

Abteilung für Technische Spezialaufgaben

die Stelle des

## Chef-Stellvertreters

neu zu besetzen.

### Aufgabenbereich:

- allgemeine Erneuerung der Vermessungswerke
- Nachführung der Grundbuchvermessung
- Mitarbeit bei verschied. interessanten Spezialprojekten
- Einarbeitung in das zukunftsweisende Gebiet der interaktiv/grafischen EDV
- administrative und organisatorische Aufgaben

### Anforderungen:

- Vermessungszeichner mit abgeschlossener Lehre (nach Möglichkeit Fachausweis, evtl. HTL)
- einige Jahre Berufserfahrung
- eigene Initiative, selbständiges Arbeiten
- Erfahrung in führungsmässigem Umgang mit Mitarbeitern

### Wir bieten Ihnen:

- Einarbeitung in die mannigfaltigen Probleme einer Stadtvermessung
- abwechslungsreiche Tätigkeit in einem grösseren Team

Interessenten sind gebeten, sich handschriftlich und unter Beilage der üblichen Unterlagen beim Vorstand des Bauamtes I, Werdmühleplatz 3, 8023 Zürich, zu bewerben. Nähere Auskünfte erteilt Herr F. Roth, Telefon 01/216 42 48.

40/20-1

Für ein paar Jahre die Schweiz verlassen,  
damit auch andere weiterkommen!

## CARITAS | SCHWEIZ

sucht für einen Einsatz in Kamerun einen

## Spezialisten der Holz-(Bau-) Branche als

## technischen Leiter

unseres Holzbau-/Sägewerkes in Otélé (60 km ausserhalb der Hauptstadt).

### Wir erwarten:

- Fachwissen und Praxis in der Holzbranche (Bauschreiner, Zimmermann, Holzbauzeichner usw.)
- Konstruktionserfahrung, Erfahrung mit Generalunternehmungen
- Führungserfahrung, Verhandlungsgeschick
- Fähigkeit, den Kunden bei Problemlösungen zu helfen
- sehr gute Französischkenntnisse
- Mindestalter 30 Jahre (es besteht die Möglichkeit des Schulbesuches für Kinder der Unterstufe)
- wenn möglich Dritte-Welt-Erfahrung

### Wir bieten:

- 2-3-Jahres-Vertrag
- 6 Wochen Ferien pro Jahr
- gute Entlohnung und fortschrittliche Sozialleistungen
- freie Unterkunft im Einsatzland

Schriftliche Bewerbungen sind zu richten an:

**CARITAS SCHWEIZ**  
Personaldienst, Löwenstrasse 3, 6002 Luzern

40/19-1

Wir suchen zum sofortigen Eintritt

## Geometer-Techniker HTL Vermessungszeichner

für die Bearbeitung von Aufgaben der Nachführung der Vermessungswerke, Umkartierung, Bauabsteckung und Leitungskataster.

Wir bieten gute Entlohnung und interessante Arbeit in kleinem, kollegialem Team. Bitte schreiben oder telefonieren Sie uns.

**W. Blöchliger**, Ingenieur- und Vermessungsbüro AG,  
Döltschiweg 39, 8055 Zürich, Telefon 01 / 35 61 70

40/25-1

Für die selbständige Bearbeitung von Projekten aus Landwirtschaft und Wohnbau suchen wir einen tüchtigen

## Architekten HTL

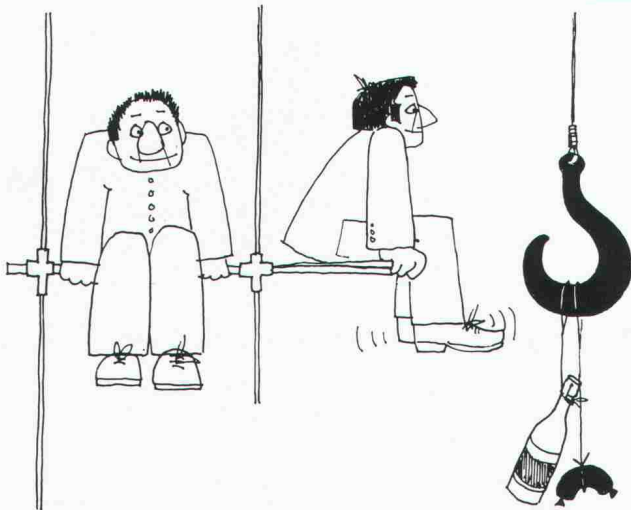
mit besonderem Flair für Holzbauten und Renovationen.

Wir erwarten von Ihnen einige Jahre Praxis, Initiative und Interesse an stetiger Weiterbildung. Wir bieten Ihnen die Gelegenheit, sich in die speziellen Aspekte des Holzbaus einzuarbeiten.

Gerne erwarten wir Ihre schriftliche Bewerbung mit den üblichen Unterlagen an:

**Annen Holzbau AG**  
z.Hd. Frau M. Annen, Gotthardstrasse 44, 6410 Goldau.

40/08-1



Für unsere Bauabteilung in Safenwil (AG) suchen wir per sofort oder nach Vereinbarung einen jungen, zuverlässigen und ideenreichen

## Hochbauzeichner

Ihr Aufgabengebiet umfasst das Erstellen von Projekt-, Ausführungs- und Detailplänen. Nach Einarbeitung in Bauführungsaufgaben werden Sie Bauten selbständig betreuen – von der Planungsphase bis zur Bauabrechnung.

Nebst Selbständigkeit bieten wir eine den Anforderungen entsprechende Entlohnung, gute Sozialleistungen usw.

Wenn Sie einen Lehrabschluss als Hochbauzeichner und ein wenig Praxis vorweisen können, freuen wir uns über Ihren Telefonanruf oder Ihre Bewerbung.

**Emil Frey Betriebs AG**  
Bauabteilung  
5745 Safenwil  
Tel. 062 / 67 93 11

## LOSINGER

*Innerhalb einer Arbeitsgemeinschaft sind wir verantwortlich für den Bau einer Industrieanlage in der Nähe von Bagdad in*

## IRAK

*Auf einer Gesamtfläche von 160'000 m<sup>2</sup> sind Fabrikhallen, Verwaltungs- und Annexbauten sowie die dazugehörige Infrastruktur zu erstellen.*

*Zur Ergänzung unseres Teams auf der Baustelle benötigen wir*

## Ing. Tech. HTL

### FACHRICHTUNG HAUSTECHNIK

(ELEKTRO-, HEIZUNGS-, KLIMA- UND SANITÄR-ANLAGEN)

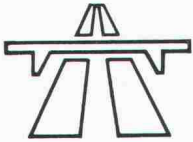
*für die Arbeitsplanung, Überwachung und Koordination der Unterakkordanten in technischen und administrativen Belangen. Wir bevorzugen Bewerber, die Erfahrung als Bauleiter/Bauführer im Hochbau haben und über Englischkenntnisse verfügen.*

*Wir bieten Ihnen verantwortungsvolle und interessante Aufgaben, angemessene Entlohnung und vorbildliche Sozialleistungen.*

*Telefonieren Sie uns doch bitte oder senden Sie Ihre Bewerbung mit den üblichen Unterlagen an:*

LOSINGER-UNTERNEHMUNGEN, z. Hd. Herrn J. Vogt  
Könizstr. 74, 3001 Bern Tel: 031/45'22'11  
017





Le titulaire actuel ayant atteint la limite d'âge, le poste de

## délégué à la construction des ponts (ing. civil dipl. EPF)

exerçant la fonction d'adjoint scientifique, est à repourvoir auprès de l'Office fédéral des routes à partir du 1. 7. 1982.

### Activités:

Examen de tous les projets d'ouvrages d'art sur l'ensemble du réseau des routes nationales et principales; inspection de l'exécution des travaux. Participation au sein du jury de grands concours. Elaboration de directives et de normes relatives aux ouvrages d'art. Représentation de l'Office dans des commissions spécialisées. Collaboration à la planification et l'établissement des projets du réseau des routes principales, ainsi qu'à la suppression ou l'assainissement de passages à niveau.

### Exigences:

Etudes universitaires complètes. Vastes connaissances de la construction de ponts, théoriques et pratiques, acquises par plusieurs années d'expériences. Bon négociateur. Habilité à s'exprimer par écrit. Langues: le français, très bonnes connaissances de l'allemand; connaissances de l'italien souhaitées.

Les candidats sont priés d'adresser leurs offres de service, avec des indications complètes sur leur formation, les activités exercées jusqu'ici et des références, à l'**Office fédéral des routes, Monbijoustrasse 40, 3003 Berne.**

40/24

### Wir suchen

zur Ergänzung unseres Architektenteams  
initiativen und kontaktfreudigen

## Architekten HTL

### Aufgaben:

Unterhalt, Sanierung, Umbau und Erweiterung von städtischen Liegenschaften

### Anforderungen:

Diplom einer höheren technischen Lehranstalt (HTL), mehrjährige Büro- und Baustellenpraxis

### Wir bieten:

Zeitgemässes Gehalt, vorbildliche Sozialleistungen

### Eintritt:

Nach Vereinbarung

### Bewerbungen an:

**Hochbauinspektorat der Stadt Zürich**  
Lindenhofstr. 21, Postfach, 8021 Zürich  
Telefon 01 / 216 20 85 (Herr Leibacher)

40/05

Gesucht

## Architekt HTL und Hochbauzeichner

mit Freude am Beruf für anspruchsvolle Arbeit.

**Müller + Zimmermann, Architekten, Telefon 01 / 241 37 46**

40/11

Zur Ergänzung unseres Teams suchen wir

## Architekt HTL

für die Planung und Ausführung grösserer öffentlicher und privater Bauten sowie die Mitarbeit bei Wettbewerben

## Hochbauzeichner

mit 2 bis 3 Jahren Praxis in der Werkplan- und Detailbearbeitung von anspruchsvollen Bauprojekten.

Wir bieten Ihnen interessante Projektbearbeitungen, eine sichere Dauerstelle sowie fortschrittliche Anstellungsbedingungen.

Wir freuen uns auf Ihre Kurzbewerbung (Diskretion selbstverständlich) oder Ihren Anruf für eine persönliche Besprechung.

**Hans Hauri, dipl. Architekt ETH/SIA AG, 5034 Suhr**  
Telefon 064 / 31 38 31

39/08



Für unsere Ingenieur-Abteilung suchen wir einen jungen, gut qualifizierten

## Architekten HTL

oder einen

## Hochbauzeichner

mit entsprechender Praxis.

Ihr Aufgabengebiet als **Bauleiter** umfasst: Planung, Koordination und Bauführung im Bereich Industrie-, Verwaltungs- und Wohnbauten.

Nach einer angemessenen Einarbeitungszeit werden Sie an bedeutenden Projekten massgeblich mitwirken.

Wenn Sie an dieser längerfristig ausbaufähigen Aufgabe interessiert sind, senden Sie Ihre schriftliche Bewerbung mit kurzem Lebenslauf und Zeugnissen an unsere Personalabteilung. Für vorgängige Auskünfte steht Ihnen Herr G. Pfister, Personalchef, jederzeit gerne zur Verfügung (Tel. 041 / 50 51 51).

40/02

**VISCOSUISSE**  
Viscosuisse AG, CH-6020 Emmenbrücke



**ELEMENT AG**

Seit 25 Jahren sind wir auf dem Gebiete der Vorfabrikation und der Vorspanntechnik tätig.

Für die Bearbeitung interessanter Projekte im Wohnungs-, Industrie-, Brücken- sowie Spezialtiefbau suchen wir für unser technisches Büro in Bern

## Eisenbetonzeichner Stahlbauzeichner Konstrukteur

Sie befassen sich insbesondere mit der konstruktiven Bearbeitung sowie der Kalkulation von technisch anspruchsvollen Objekten.

Sie sollten nach einer gewissen Einarbeitungszeit in der Lage sein, die fachlich anspruchsvolle und interessante Aufgabe selbstständig zu bewältigen.

Selbstverständlich ist Erfahrung auf dem Gebiete der Vorfabrikation ein Vorteil, jedoch keine Bedingung.

Wir bieten nebst gutem Salär und Sozialleistungen ein angenehmes Arbeitsklima.

Gerne erwarten wir Ihre Kurzzofferte oder telefonische Kontaktaufnahme (verlangen Sie bitte intern 41, Hr. P. Weisser). Ihre Bewerbung wird absolut vertraulich behandelt.

**ELEMENT AG, 3027 BERN**  
Untermattweg 22, Telefon 031 / 55 52 85

35/09-d

Zur Ergänzung und Verstärkung unseres Arbeitsteams im Internverkauf suchen wir jüngeren

## Sachbearbeiter

Seine Hauptaufgabe, immer mit dem Ziel zu verkaufen, besteht im selbständigen Bearbeiten unserer Kundenanfragen, Ausarbeiten von Offerten und Devis. Ideale Voraussetzungen für diese Tätigkeit sind:

- berufliche Ausbildung als **Hochbau-, Tiefbau, Eisenbeton- oder Stahlbauzeichner**
- Kontaktfreudigkeit und Initiative
- kaufmännisches Flair
- Zuverlässigkeit und effiziente Arbeitsweise
- Französischkenntnisse (nicht Bedingung)

Eine gründliche Einarbeitung ist gewährleistet. Wir bieten Ihnen fortschrittliche Anstellungsbedingungen.

Gerne erwarten wir Ihre Bewerbungsunterlagen mit Foto.

**Montana Stahl AG, 5303 Würenlingen**  
Telefon 056 / 98 10 12

40/01-i

Für meinen Auftraggeber, eine im Aufbau begriffene **Generalunternehmung** im Kanton Zug, suche ich einen qualifizierten

## Baufachmann

für die administrative, finanzielle, technische und terminliche Leitung der Projekte.

Sie sind interessiert an einer vielseitigen, koordinierenden und kontaktintensiven Tätigkeit. Ihr Verhandlungsgeschick, Ihre Überzeugungskraft und eine mehrjährige Erfahrung als Bauleiter sind ideale Voraussetzungen für diese Position. Ihr Alter stellt mein Kunde sich zwischen 30 und 40 Jahren vor. Eine Beteiligung zu einem späteren Zeitpunkt ist möglich.

Es erwarten Sie grosszügige Anstellungsbedingungen und gute Zukunftsaussichten. Wenn Sie an dieser anspruchsvollen und vielseitigen Stelle interessiert sind, senden Sie mir Ihre Bewerbungsunterlagen mit einigen handschriftlichen Notizen. Weitere Auskünfte gebe ich Ihnen gerne am Telefon oder anlässlich eines persönlichen Gespräches. Ich sichere Ihnen absolute Diskretion bei der Behandlung Ihres Angebots zu.

**HEDI STRAUMANN**  
**PERSONALBERATUNG**

Rotes Schloss, Beethovenstrasse 1, 8002 Zürich  
Telefon 01 202 46 80

40/22-i

Bei diesem Auftraggeber in Zürich handelt es sich um eine spezialisierte Generalunternehmung für Industrie- und Gewerbebau. Diese Firma hat den Durchbruch erzielt mit ihrem durchdachten Konzept. Drei Systemelemente verschaffen nämlich dem Bauherr entscheidende Vorteile und das bei Planung, beim Bau und beim Betrieb. Konsequente Anwendung, Auswertung und Verbesserung des Systems haben in der Folge dieser Firma immer mehr Erfahrungsvorsprung gebracht. Die Referenzliste spricht für sich. Immer namhaftere Baupartner mit anspruchsvollen Projekten kommen dazu. Die Firma braucht Verstärkung und sucht

## Stahlbauzeichner oder Kooperation mit Ing.-Büro

Die Schwerpunktaufgaben werden sein: Erstellung von Stahlbauzeichnungen, Übersichtsplänen, Werkplänen, Schablonen und Materiallisten.

Ein qualifizierter Fachmann mit entsprechender Berufspraxis wird hier in jeder Beziehung das richtige Umfeld finden. Eine Zusammenarbeit mit einem geeigneten Ingenieurbüro wäre eine brauchbare Alternative. Danke schön für Ihre Kontaktnahme.

40/21-i



**INSPI-CONSULTING**

Personalberatung  
Stampfenbachstrasse 75  
8035 Zürich  
Tel. 01/363 27 41

Zur selbständigen Führung eines mittelgrossen Architektur- und Planungsbüros im Raume Zürich, mit interessanten Bauaufgaben, suchen wir einen qualifizierten

## Geschäftsleiter

Diese Position setzt eine abgeschlossene Ausbildung als Architekt ETH voraus.

Zudem sollte der zukünftige Stelleninhaber nebst einer umfassenden Praxis im Hochbau und gestalterischen Fähigkeiten, sich auch über Führungseigenschaften und Verhandlungsgeschick ausweisen können.

Wir würden uns freuen, einer engagierten, zielbewussten Persönlichkeit ein angemessenes Salär und gut ausgebaute Sozialleistungen bieten zu können.

Der Aufnahme als Partner steht nach einer Bewährungszeit nichts entgegen.

Wir bitten Sie, Ihre Bewerbungsunterlagen unter Chiffre O 363 ofa Orell Füssli Werbe AG, Postfach, 8022 Zürich, zu senden.

40/07-i

## Ernst Winkler



Für die selbständige Bearbeitung anspruchsvoller Projekte im Hoch- und Brückenbau suchen wir einen

## dipl. Bauingenieur ETH

evtl. Bauingenieur-Techniker HTL

mit praktischer Erfahrung in der Statik und Konstruktion.

Wir bieten Ihnen eine ausbaufähige Position in einem kleinen, dynamischen Team mit angenehmem Arbeitsklima, individuelle Arbeitszeit und fortschrittliche Sozialleistungen.

Wenn Sie gerne mehr über die angebotene Stelle wissen möchten, rufen Sie uns an oder senden Sie Ihre Bewerbung mit den üblichen Unterlagen an

**Ernst Winkler**, dipl. Bauingenieur ETH/SIA/ASIC  
Ingenieurbüro, Rikonerstrasse 4, 8307 Effretikon, Tel. 052 / 32 38 21

40/06-i

## Mittelmässigkeit können wir uns nicht leisten

Wir suchen daher einen zuverlässigen, tüchtigen

## Tiefbauzeichner

zur Ergänzung des Mitarbeiterstabes unseres im Zürcher Oberland tätigen, mittelgrossen Ingenieurbüros.

Wir bieten vielseitige Tätigkeit in kleinem Team, zeitgemässe Anstellungsbedingungen und überdurchschnittliches Salär.

Handschriftliche Offerten mit üblichen Beilagen unter Chiffre SIA 881 an IVA AG, Postfach, 8032 Zürich.

39/22-h

Wir suchen einen

## Tiefbauzeichner

Wir sind ein mittelgrosses Unternehmen auf dem Gebiet der Siedlungswasserwirtschaft (Abwasserreinigung, Kanalisation, Wasserbau).

Wir bieten einem qualifizierten Tiefbauzeichner eine interessante und vielseitige Tätigkeit in einem kollegialen Team mit zeitgemässen Anstellungsbedingungen.

**Ingenieurbüro Kropf & Morgenthaler**  
Waldmannstrasse 10, 8001 Zürich, Telefon 01 / 251 76 76

40/12-i

Wir suchen je einen jüngeren, gut qualifizierten

## dipl. Bauingenieur ETH

für die Bearbeitung von vielseitigen und anspruchsvollen Aufgaben im konstruktiven Ingenieurbau sowie im Grundbau. Etwas praktische Erfahrung ist erwünscht, aber nicht Bedingung. Wir bieten Ihnen eine gründliche Einarbeitung und interessante Weiterbildungsmöglichkeiten.

Sie finden bei uns ein angenehmes Arbeitsklima, fortschrittliche Anstellungsbedingungen und gut ausgebaute Sozialleistungen.

Wir freuen uns auf Ihre Bewerbung mit den üblichen Unterlagen.

**Basler & Hofmann**, Ingenieure und Planer AG  
Forchstrasse 395, 8029 Zürich, Telefon 01 / 55 11 22

38/27-g

Für unser Architekturbüro in Brugg suchen wir jüngeren, initiativen

## Hochbauzeichner

Guter Darsteller für Projekt- und Ausführungspläne von landw. und ländlichen Bauaufgaben.

Wir bieten zeitgemässe Entlohnung, fortschrittliche Sozialleistungen, gutes Arbeitsklima.

Senden Sie Ihre Bewerbung mit den üblichen Unterlagen an



**Landw. Bau- und Architekturbüro LBA des Schweizerischen Bauernverbandes**  
Laurstrasse 10, 5200 Brugg

oder rufen Sie uns an:  
Telefon 056 / 41 67 55, intern 320

40/10-i

## Pluss-Architecture-Arts Plastiques SA 1201 Genf, 8, bd James-Fazy

sucht talentierte, idealistische

## Zeichner und Entwerfer

für Architektur – Industrial Design – plastisches Gestalten – Modellversuche. Berufliche Erfahrung und Französischkenntnisse erwünscht.

37/19-i

Gesucht als Projektleiter

## Raumplaner

mit Hochschulabschluss, vorzugsweise als Kulturingenieur oder Architekt, praktischer Erfahrung in Orts- und Regionalplanung und gewandtem schriftlichem Ausdruck in der deutschen Muttersprache. Qualifizierte und einsatzfreudige Interessenten richten Ihre Bewerbung mit aussagekräftigen Unterlagen an

**Kurt Neeser**, dipl. Architekt ETH/SIA/BSP  
Büro für Orts- und Regionalplanung  
Keltenstrasse 50, 8044 Zürich, Telefon 01/47 56 46

39/20-h

International tätiges Consulting-Unternehmen sucht für sein Büro in Zürich einen Baufachmann (Arch. HTL evtl. dipl. Arch. ETH) als

## Projektleiter

und Assistenten des Technischen Leiters. Der Bewerber muss über solide bautechnische Kenntnisse verfügen. Entscheidende Voraussetzungen sind Organisationstalent, Flexibilität, Verhandlungsgeschick sowie gute Englischkenntnisse in Wort und Schrift.

Der Aufgabenbereich umfasst Projektleitung für Bauvorhaben in der Schweiz sowie Mitarbeit in der Projektaquisition und Projektsteuerung für Auslandsprojekte.

Zuschriften mit den üblichen Bewerbungsunterlagen bitte an  
**GEWIBAU AG**, Austrasse 44, Postfach, 8045 Zürich.

40/14-i

Wir suchen

## Bauzeichner A/B Tiefbau/Eisenbeton

**Wehrli & Weimer**, dipl. Bauingenieure ETH/SIA  
Grünhaldenstrasse 6, 8050 Zürich, Telefon 01 / 301 13 30

37/18-f

Wir suchen per sofort oder nach Vereinbarung

## Tiefbauzeichner(in)

mit guten Fachkenntnissen für selbständiges Bearbeiten interessanter Aufgaben.

Gerne erwarten wir Ihre schriftliche Bewerbung oder Ihren Anruf.

**ACSS AG**, dipl. Ingenieure, Gubelstrasse 28, 8050 Zürich  
Telefon 01 / 312 70 00

40/16-i

Gesucht

## Architekt-Techniker HTL

oder erfahrener **Bauführer/Bauzeichner** für die Übernahme von Bauausführungen (Planbearbeiten bis örtliche Bauführung und Abrechnung) in kleinem Architekturbüro mit interessantem Auftragsbestand.

**Pascal Zürcher**, dipl. Architekt ETH  
Aegeristrasse 38, 6300 Zug, Telefon 042 / 21 29 29

38/30-g

## Stellengesuche

Junger, initiativer

## Architekt HTL

sucht auf den 1. Oktober, evtl. 1. November, einen neuen Wirkungskreis. Ich habe Erfahrung in der Werkplanung von Wohn- und Siedlungsbauten und bin besonders an der Projektierung und Wettbewerben interessiert.

Offerten erbeten an Chiffre 3516 Zn, ofa Orell Füssli Werbe AG, Postfach, 8022 Zürich.

39/12-h

## Eisenbetonzeichner/Konstrukteur

mit langjähriger Praxis im Brücken- und Industriebau sucht vielseitige Stelle in der Stadt Zürich oder näheren Umgebung.

Zuschriften sind erbeten unter Chiffre SIA 885 an IVA AG, Postfach, 8032 Zürich.

40/15-i

## Projektleiter

Schweizer, 40, D/F/E, bewährter Generalist, sucht anspruchsvolle Aufgabe im In- oder Ausland: Projektmanagement, Leitung von Grossbaustellen, Akquisition, Consulting.

Zuschriften erbeten unter Chiffre SIA 884 an IVA AG, Postfach, 8032 Zürich.

## Dipl. Architekt ETH/SIA

36, unternehmungslustig, eigeninitiativ, mehrsprachig, Gebiete: Entwurf, Wettbewerbe, Management, Projektleitung im Ausland, sucht neuen Wirkungskreis im Raum Zürich. Stellenantritt nach Vereinbarung.

Offerten unter Chiffre SIA 889 an IVA AG, Postfach, 8032 Zürich.

Engagierter

## Architekt HTL

mit grosser Erfahrung in der Ausführungsplanung von technisch und organisatorisch anspruchsvollen Objekten im Industrie-, Verwaltungs- und Wohnungsbau sucht auf Januar 1982 oder nach Übereinkunft neuen verantwortungsvollen Wirkungskreis im Raum Bern.

Offerten bitte unter Chiffre SIA 882 an IVA AG, Postfach, 8032 Zürich.

Junge

## dipl. Architektin ETH

sucht nach 1jährigem Auslandsaufenthalt Stelle in Zürich.

**Chlapowski**, Gartenstrasse 20, 8704 Herrliberg, Telefon 01 / 915 18 38

## Diverses

Unternehmer mit eigenem

## vorfabriziertem Trocken-Bausystem

(Fachwerkbau, geeignet für günstige Reihen- und Einfamilienhäuser) sucht Kontakt mit gut eingeführten Architekten für Planung und Verkauf. Wir bieten Fabrikation und Montage (Rohbau).

Interessenten bitte melden unter Chiffre SIA 886 an IVA AG, Postfach, 8032 Zürich.

40/13-i

**Anspruchsvolle Bauten?** Erfahrener Architekt HTL übernimmt

## Devisierung - Bauleitung - Abrechnung

Grossraum Zürich-Baden

Anfragen unter Chiffre SIA 887 an IVA AG, Postfach, 8032 Zürich.

40/29-i

## Zeichnerarbeiten

Seriöses Ingenieurbüro entlastet Sie von Zeichnerarbeiten. Prompte und fachmännische Arbeiten werden zugesichert. Raum Kt. Zürich.

Anfragen unter Chiffre SIA 883 an IVA AG, Postfach, 8032 Zürich.

Versierter dipl. Architekt ETH/HTL mit kleinem

## Architekturbüro

in Zürich hat kurzfristig noch einige Kapazität frei. Arbeiten, auch Teilleistungen, können übernommen werden. Private und öffentliche Referenzen von Wettbewerb bis Bauabrechnung.

Zuschriften unter Chiffre SIA 888 an IVA AG, Postfach, 8032 Zürich.

inserteren  
Stetes bringt Erfolg!

## Edi J. Maurer

erstellt und repariert

## Pflästerungen und Verbundsteine

im Raum Zürich und Umgebung

**Edi J. Maurer, Pflästerungen**

Loowiesenstr. 27, 8106 Adlikon, Tel. 01/840 17 78 (ab ca. 18.00)

40/28-i

La Commune de Lausanne (Direction des travaux et Direction de la Sécurité sociale) ouvre

## deux concours d'idées

pour la construction de

## logements

à la Grangette (sect. A) et à Praz Séchaud (sect. B).

Les présents concours sont des concours d'idées au sens de l'art. 5 de la norme SIA 152. Le règlement et le programme ont été approuvés par la SIA.

### Prix

Les sommes de 70000 francs pour le secteur A et 50000 francs pour le secteur B sont mises à disposition du jury pour l'attribution de respectivement 7 à 9 prix et 7 à 8 prix.

En outre, une somme de 20000 francs est réservée pour d'éventuels achats.

### Conditions de participation

Le concours est ouvert aux architectes reconnus par le Conseil d'Etat vaudois domiciliés ou établis dans le canton avant le 1er janvier 1981 ou originaires du canton.

Les architectes sont invités à prendre connaissance du règlement et du programme en s'adressant, dès le 12 octobre 1981 à la

**DIRECTION DES TRAVAUX**  
Service d'urbanisme  
Rue Beau-Séjour 8 (2e étage)  
1002 Lausanne

Le règlement-programme des deux concours pourra être remis ou envoyé (sans les annexes) sur demande et contre un émolument de 10 francs.

### Délai d'inscription

Les inscriptions seront prises du 12 au 30 octobre 1981 de 9 h. à 11 h. et de 14 h. à 16 h., à l'adresse de l'organisateur, contre un dépôt de 200 francs par concours qui sera remboursé aux personnes qui auront rendu un projet admis au jugement.

### Délai de remise des projets

15 janvier 1982 à 17 h. – Maquettes, le 29 janvier 1982

40/18-i

## Projektwettbewerb Bezirksverwaltungsgebäude in Biel

Die Baudirektion des Kantons Bern, vertreten durch das kantonale Hochbauamt, veranstaltet zur Erlangung von Entwürfen für die Errichtung eines Bezirksverwaltungsgebäudes an der Spitalstr. 20 in Biel einen Projektwettbewerb gem. Artikel 6 der SIA-Ordnung 152. Teilnahmeberechtigt sind alle Fachleute, die ihren Geschäftssitz und/oder Wohnsitz seit dem 1. Januar 1981 in den Amtsbezirken Aarberg, Biel, Büren, Courtelary, Erlach, Münster, Neuenstadt oder Nidau haben. Beim Bezug der Unterlagen muss die Teilnahmeberechtigung nachgewiesen werden. – Fachpreisrichter sind U. Hettich, Kantonsbaumeister, Bern (Vorsitz); E. M. Buser, Stadtbaumeister, Biel; D. Herren, Architekt, Bern; H. U. Reist, Liegenschaftsverwalter des Kantons Bern, Bern; Ersatzpreisrichter R. Baumann, Architekt und Planer, Brugg-Windisch. – Die Preissumme für 6 bis 7 Preise beträgt 50 000.– Franken. Zusätzlich stehen für Ankäufe 10 000.– Franken zur Verfügung. Programm: Bezirksverwaltungsgebäude für rund 190 Arbeitsplätze mit üblichen Nebenräumen in unmittelbarer Nachbarschaft des restaurierten Amthauses Biel. Termine: Die Unterlagen sind bis zum 10. November 1981 schriftlich beim kantonalen Hochbauamt, Kasthoferstrasse 21, 3006 Bern, zu bestellen. Der Bestellung ist eine Kopie der Postquittung über die Einzahlung von Fr. 100.– an die Kantonsbuchhalterei Bern, Vermerk «Wettbewerb Spitalstrasse 20 in Biel», PC 30-406 Bern, beizulegen. Die Wettbewerbsunterlagen können vom 30. November bis 3. Dezember 1981, jeweils von 15.00 bis 17.00 Uhr, bei Peter Wittwer, Modellbau, Zähringerstrasse 42, 3011 Bern, unter Vorweisung der oben erwähnten Postquittung abgeholt werden. Abgabe der Entwürfe bis 1. Mai 1982, der Modelle bis 15. Mai 1982.



**Der Kantonsbaumeister Urs Hettich**

Baudirektion des Kantons Bern  
Hochbauamt  
3006 Bern, Kasthoferstrasse 21  
Telefon 031 / 43 03 33

39/04-h

## Wärmeverbund Zumikon

Autofrigor AG plante und fertigte die zwei

## Wasser-Wasser-Wärmepumpen

Wärmeleistung: 900 kW  
Wärmequelle: Abwasser  
Wärmenutzung: PWW 63/52 °C

Wärmepumpen für hohe Ansprüche mit Beratung, Herstellung, Montage und Service von



**Autofrigor AG**  
Schaffhauserstr. 473  
8052 Zürich

40/31-i

# Diese neue Spitze ist spitze.



**Weil sie regelmäßig atmet.**

Das Tuscheleitsystem des marsmatic 700 ist so perfekt konstruiert, daß der Tuschefluß immer optimal gesteuert wird. Regelmäßige und kurze Pulsier-Intervalle garantieren gleichmäßige und geringe Druckdifferenzen im Tuschebehälter. Und damit gleichmäßige Tuscheabgabe. Sie sehen es schwarz auf weiß an den präzisen Linien, die Sie mit dem neuen marsmatic 700 zeichnen: lupenrein und gleichmäßig tiefschwarz – bis zu einem minimalen Tuscherest.

Dabei ist das neu-entwickelte marsmatic Tuscheleitsystem so großvolumig, daß auch extreme Temperaturschwankungen für den marsmatic 700 bei aufgeschraubter Kappe kein Problem sind: er läuft nicht aus. Und trocknet nicht ein. Dafür sorgt auch seine Dichtungsautomatik mit Federdruck-Mechanismus. Am besten, Sie probieren den neuen marsmatic 700 selbst aus. In autorisierten Fachgeschäften.

**STÄDTLER**  
PRÄZISION IST UNSERE QUALITÄT

# marsmatic700

## Der blaue Tuschezeichner- präzise wie ein Computer.

*Racher*



Kein Eintrocknen. Liniensicher. Auslaufsicher.

Racher & Co. AG, Marktgasse 12, 8025 Zürich 1, Telefon 01/47 92 11



**EF-Praxis**  
rationelle Befestigungstechnik



Sicherheit  
in der Schwerbefestigung.

**LIEBIG®**  
**Sicherheitsdübel**

In- und ausl. Patentrechte

...höchstmögliche Sicherheit für Menschen und Anlagen. Mit klaren Berechnungsgrundlagen für Praktiker und Ingenieure über zulässige Lastwerte. Rufen Sie uns an, weil Sicherheit heute berechenbar ist.

**Egli, Fischer Zürich**

Egli, Fischer & Co AG, Abt. Befestigungstechnik  
Gotthardstrasse 6, 8022 Zürich, Telefon 01 202 02 93

Verkaufsbüro Genf:

18, rue Caroubiers, 1227 Carouge, Telefon 022 42 12 55

## Von A-Z für alternative Heizung und Warmwasserbereitung

Accum Heizung und  
Warmwasserbereitung  
für eine umweltgerechte  
und wirtschaftliche  
Lösung.

Ich interessiere mich  
für

Einzelspeicher  
Accutherm

Zentralspeicher-Auto-  
maten (Wasser oder  
Feststoff)

Elektro-Boiler

Wärmepumpe für  
Gebrauchswarmwas-  
ser-Bereitung

Wärmepumpe für  
Heizung

**Accum**

Accum AG  
8625 Gossau ZH  
Wärmetechnische Apparate  
Telefon 01 935 15 15



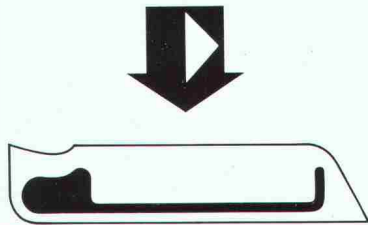
**01 935 15 15**

Rufen Sie uns an  
oder senden Sie  
uns dieses Inserat.  
Sie erhalten fun-  
dierte Unterlagen  
über moderne  
Warmwasser-  
bereitung.

B2 ♦ 81

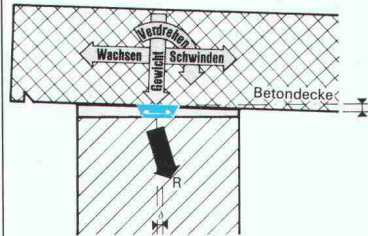
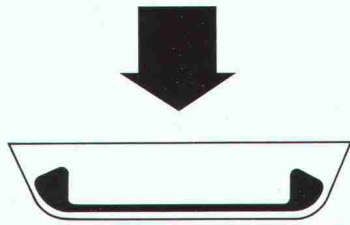
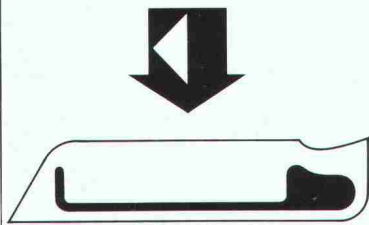
# Kilcher

*Kilcher®  
Limitgliss® Lager*

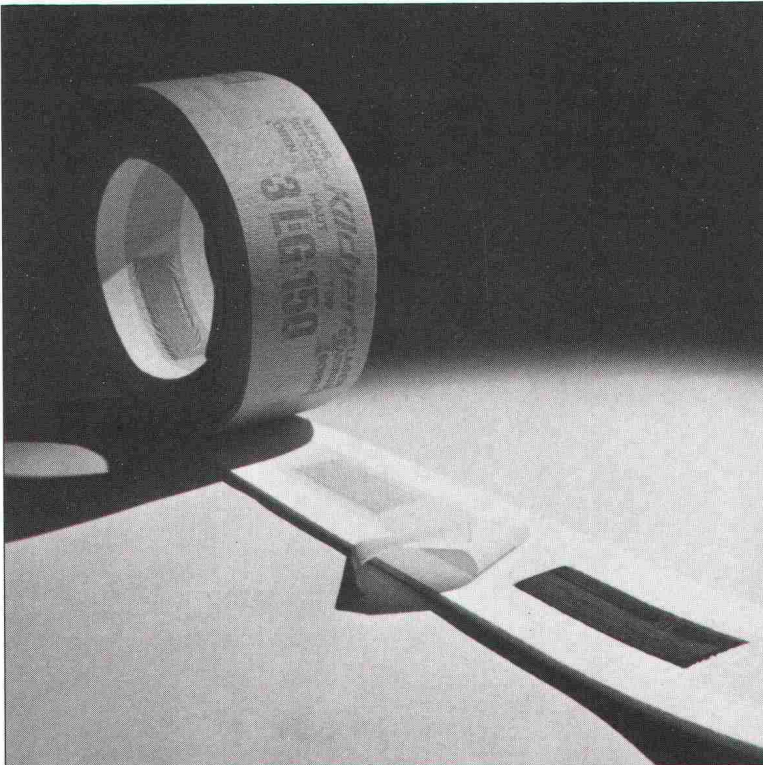


F. Kilcher AG  
4565 Recherswil  
Telefon 065 35 16 35  
Telex 34520 kilch ch

*Kilcher®  
Hochbaulager*



*Verformungslager  
Limitgliss® Lager  
Teflon Gleitlager*



*Kilcher Hochbaulager*

*Europas führende Hilfen zur  
Vermeidung von Baurissen.  
Sie werden oft kopiert, doch  
qualitativ und technologisch  
nie erreicht.*