

Objektyp: **Advertising**

Zeitschrift: **Schweizer Ingenieur und Architekt**

Band (Jahr): **98 (1980)**

Heft 19

PDF erstellt am: **20.09.2024**

### **Nutzungsbedingungen**

Die ETH-Bibliothek ist Anbieterin der digitalisierten Zeitschriften. Sie besitzt keine Urheberrechte an den Inhalten der Zeitschriften. Die Rechte liegen in der Regel bei den Herausgebern.

Die auf der Plattform e-periodica veröffentlichten Dokumente stehen für nicht-kommerzielle Zwecke in Lehre und Forschung sowie für die private Nutzung frei zur Verfügung. Einzelne Dateien oder Ausdrucke aus diesem Angebot können zusammen mit diesen Nutzungsbedingungen und den korrekten Herkunftsbezeichnungen weitergegeben werden.

Das Veröffentlichen von Bildern in Print- und Online-Publikationen ist nur mit vorheriger Genehmigung der Rechteinhaber erlaubt. Die systematische Speicherung von Teilen des elektronischen Angebots auf anderen Servern bedarf ebenfalls des schriftlichen Einverständnisses der Rechteinhaber.

### **Haftungsausschluss**

Alle Angaben erfolgen ohne Gewähr für Vollständigkeit oder Richtigkeit. Es wird keine Haftung übernommen für Schäden durch die Verwendung von Informationen aus diesem Online-Angebot oder durch das Fehlen von Informationen. Dies gilt auch für Inhalte Dritter, die über dieses Angebot zugänglich sind.

# Schweizer Ingenieur und Architekt

Verlags-AG der  
Akademischen-technischen  
Vereine

## Offizielles Organ

des Schweizerischen  
Ingenieur- und  
Architektenvereins (SIA),  
der Gesellschaft Ehemaliger  
Studierender  
der ETH Zürich (GEP)  
und der Schweizerischen  
Vereinigung  
Beratender Ingenieure (ASIC)

Schweizerische Bauzeitung

Erscheint wöchentlich

98. Jahrgang

8. Mai 1980

Heft 19/80

## Redaktion

«Schweizer Ingenieur und  
Architekt»  
Staffelstrasse 12  
Postfach, CH-8021 Zürich  
Tel. (01) 201 55 36

**Redaktoren:**  
Kurt Meyer,  
Chefredaktor

Bruno Odermatt,  
dipl. Arch. ETH/SIA

### Druck:

Offset + Buchdruck AG  
Staffelstrasse 12  
8021 Zürich

Nachdruck von Bild und Text,  
auch auszugsweise, nur mit  
Zustimmung der Redaktion und  
nur mit genauer Quellenangabe  
gestattet.

## Inhalt

### Massivbau

Punktweise und konsolartige  
Auflagerung von Plattenrän-  
dern. Eine konstruktive Lö-  
sungsmöglichkeit am Bei-  
spiel der Heimschule für  
Sehbehinderte in Baar. Von  
*Egon J. Huwlyer*, Baar 443

### Massivbau/Materialprüfung

Grosse Armierungsstäbe im  
Massivbau. Versuche unter  
statischer und oft wiederhol-  
ter Belastung. Von *Aluis  
Maissen*, Dübendorf 446

### Hydraulik

Kanalisationstechnik. Die  
Berechnung der Abwasser-  
hydraulik mit Tischcompu-  
ter. Von *Ivo Dasek*, Bern 453

### Umschau

Isotopentrennung mit Hilfe  
von Laserlicht. Woher bezog  
die Schweiz im Jahre 1979  
das Erdöl? 457

### ETH Zürich

125 Jahre ETHZ: Veranstal-  
tungen im Mai 458

### Wettbewerbe

Archives cantonales vaudoi-  
ses. Abschlussklassenschul-  
haus in Herisau 458

Ingenieurwettbewerb für die  
Sanierung des Baldegger-,  
Hallwiler- und Sempacher-  
sees 459

Neubebauung der Häuser-  
zeile Schmidgasse und des  
Gebiets bis zur Neuen Steig  
in Herisau. Primar- und Se-  
kundarschule in Nieder-  
scherli/Köniz. Gestaltung  
des Prattler Ortskernes 459

### Nekrologe

Karl Sachs, Baden 460

### Laufende Wettbewerbe

Laufende Wettbewerbe B 69  
Wettbewerbsausstellun-  
gen. Aus Technik und  
Wirtschaft B 70

Kurzmitteilungen.  
Firmennachrichten.  
Kongresse B 71

Tagungen. Vorträge.  
Stellenvermittlung  
SIA/GEP B 72

## zum Titelbild



**Barrapren - die bewährte  
Schwarzisolierung für Baukörper  
im Erdreich.**

Barrapren ist eine geruchlose,  
gebrauchsfertige Kautschuk-Bi-  
tumen-Dispersion und enthält  
keinerlei flüchtige oder brenn-  
bare Lösungsmittel. Deshalb ist  
die Verarbeitung bei engsten  
Raumverhältnissen in der Bau-  
grube ohne Vorsichtsmassnah-  
men möglich. Im Unterschied zu  
lösungsmittelhaltigen Abdich-  
tungsmassen kann Barrapren  
bereits auf frisch ausgeschalteten  
Beton appliziert werden. Der  
Auftrag erfolgt wahlweise mit  
Zahntraufel oder Spritzpistole.  
Nach der Austrocknung bildet  
Barrapren eine dauerelastische,  
absolut wasserdichte Beschich-  
tung. Barrapren bleibt im Tem-  
peraturbereich von -25° bis  
+80 °C elastisch, ohne abzula-  
fen und vermag Schwindrisse  
(0,1 mm) sogar im Entstehen zu  
überbrücken, bzw. Bewegungen  
mitzumachen. Als weitere Vor-  
teile sind die hohe Wetter- und  
Alterungsbeständigkeit sowie  
die Immunität gegen Wurzeln  
und Fäulnis zu nennen.  
Barrapren-Beschichtungen sind  
zudem beständig gegen Humus-  
säuren, verdünnte Säuren und  
Laugen sowie Salzlösungen. Für  
eine wasserdichte Beschichtung  
in zwei Aufträgen werden pro  
m<sup>2</sup> gesamthaft nur 3 kg Barra-  
pren benötigt. Die Stundenlei-  
stung ist bemerkenswert:  
40-50 m<sup>2</sup> mit Zahntraufel,  
100-150 m<sup>2</sup> mit Spritzgerät (pro  
Auftragsschicht).  
Barrapren eignet sich für die  
dauerhafte Abdichtung von erd-  
überdeckten vertikalen und ho-  
rizontalen Betonflächen gegen  
Hang-, Stau-, Sicker- und  
Grundwasser, bei denen keine  
spezielle Grundwasserisolation  
nötig ist. Zum Beispiel: Funda-  
mente, Stützmauern, Keller, Un-  
terflurgaragen usw.  
**Meynadier & Cie AG,**  
8048 Zürich

## Abonnemente

### Schweiz:

1 Jahr Fr. 127.-  
½ Jahr Fr. 67.-  
Einzelnummer Fr. 5.-

### Ausland:

1 Jahr Fr. 135.-  
½ Jahr Fr. 71.-  
Einzelnummer Fr. 6.-

Ermässigte Abonnementspreise  
für Mitglieder des SIA, der  
GEP, des BSA und der ASIC,  
für Studenten und für Mitglieder  
des STV

Postscheckkonto:  
«Schweizer Ingenieur  
und Architekt»  
80-6110, Zürich

Mitteilungen betreffend  
Adressänderungen,  
Abonnemente  
und Bezug von Einzelnummern  
sind zu richten an:  
«Schweizer Ingenieur  
und Architekt»  
Edenstrasse 20,  
Postfach, 8021 Zürich  
Tel. (01) 207 80 91/97

## Anzeigenverwaltung

iva

IVA AG für internationale  
Werbung, Hauptsitz:  
Beckenhofstrasse 16,  
8035 Zürich  
01/361 97 40

Filiale:  
19, av. de Beaulieu  
1004 Lausanne  
Tél. (021) 37 72 72

# Ingénieurs et architectes suisses

Bulletin technique  
de la Suisse romande

Adresse: 27, av. de Cour  
1607 Lausanne

No8/1980

Concours B 29

### Expositions

Foire suisse d'échantillons,  
Bâle, 19-28 avril 1980 B 30

EPFL B 30

### Installations hydro-électriques

La Baie James: un gigan-  
tesque complexe hydro-  
électrique, par *Pierre Joseph* 91  
Barrage de Zeuzier (VS) 98

### Responsabilité dans la construction

La responsabilité pénale de  
l'architecte et de l'ingénieur  
(suite et fin), par *Pierre Charpié* 100

### Informations SIA

Journées SIA 1981, Baden  
Concours d'architecture:  
lancement d'une brochure  
d'information 105

# Wer macht was?

## Fachfirmenverzeichnis

### Abdichtungen

KUNSTSTOFF-TECHNIK  
Aktienges. Himmler, 8952 Schlieren  
Spitalstr. 74, Tel. 01/730 20 20/21  
RENESCO Bautechnik AG  
8112 Otelfingen, Tel. 056/74 01 71

### Architekturmodelle

H. Schalk, 8050 Zürich  
Thurgauerstr. 70, Tel. 01/302 64 11  
Toni Wuest, 8032 Zürich  
Russenweg 5, Tel. 01/251 58 60  
Modellbau Zaborowsky  
Inhaber D. Raffainer  
Neumarkt 10, 8001 Zürich  
Tel. 01/252 22 16

### Bauaustrocknung

Roth-Kippe AG, 8045 Zürich  
Giesshübelstr. 96, Tel. 01/66 11 55

### Baugrunduntersuchungen

GEOTEST AG  
3052 Zollikofen, Tel. 031/57 20 74  
9008 St. Gallen, Tel. 071/24 87 10  
8570 Weinfelden, Tel. 071/22 22 30  
1037 Etagnières, Tel. 021/91 10 85

### Bauthermographie und dynamische Wegmessung

JENZER AG Messtechnik  
8954 Geroldswil, Tel. 01/748 24 24

### Drahtseile

Fatzer AG, 8590 Romanshorn  
Tel. 071/63 12 32, Telex 77176  
Kabelwerke Brugg AG  
5200 Brugg, Tel. 056/41 11 51  
Schweiz. Seil-Industrie AG CIS  
8201 Schaffhausen  
Tel. 053/5 42 41, Telex 76498  
Bahn-, Bau- und Industriedrahtseile

### Elektronische Datenverarbeitung

CONTROL DATA AG, 8021 Zürich  
CYBERNET RECHENZENTRUM  
Militärstr. 36, Tel. 01/242 14 34  
FIDES Rechenzentrum, 8002 Zürich  
Bleicherweg 33, Tel. 01/202 78 40  
Schweizerische Niederlassungen in:  
Basel, Bern, Genf, Lausanne

### Erschütterungs-Messungen

GEOTEST AG  
(s. Baugrunduntersuchungen)

### Faltwände

Rosconi AG, 5610 Wohlen  
Tel. 057/6 49 00 / 6 77 15

### Farbspritzkabinen

Fröhlich Spritzkabinen-  
und Apparatebau, 5524 Niederwil  
Tel. 057/6 57 57 / 58

### Fassadenplanung

Metallbau-Planung J. F. Meyer  
6006 Luzern, Seeburgstr. 20  
Tel. 041/31 20 88

### Feuchtigkeitsmessgerät

H. T. Hauenstein AG, Finkelerweg 32  
4144 Arlesheim/Basel  
Tel. 061/72 10 60

### Garderobeneinrichtungen

Rosconi AG, 5610 Wohlen  
Tel. 057/6 49 00 / 6 77 15

### Geologie – Geotechnik – Geophysik

BBL Baulaboratorium AG  
4132 Muttenz/Basel  
Tel. 061/61 33 14  
GEOTEST AG (s. Baugrundunters.)

### Geotechnik

Dr. H. Halter, dipl. Ing. ETH/SIA  
Beratung- und EDV-Berechnung im  
Grundbau, Erdbaulabor  
Ekkehardstr. 25, 8006 Zürich  
Tel. 01/362 56 28

Ingenieurbüro G. Mugglin AG  
Beratung, Untersuchungsprogramme,  
Planung, Berechnung, Überwachung  
in Grundbau, Bodenmechanik und  
allgemeinem Tiefbau  
Bolleystrasse 29, 8006 Zürich  
Tel. 01/251 48 62

Geotechnisches Büro Dr. U. Schär  
Grundbauberatung, Erdbaulabor  
Bergstr. 125, 8032 Zürich  
Tel. 01/252 36 88 und 01/252 44 42

### Gitterroste

Hähn Diagonal-Gitterroste  
Otto Wyss,  
St. Georgenstr. 68, 8400 Winterthur  
Tel. 052/22 50 78, Telex 76415

### Holzbeizarbeiten

Amstutz & Sahli AG, 8032 Zürich  
Chem. Holzbeizerei und Spritzwerk  
Hofackerstr. 11 A, Tel. 01/53 50 40

### Holzfalttüren – Faltwände

Lienhard Söhne AG, 8038 Zürich  
Albisstr. 131, Tel. 01/45 12 90

### Holzschutzmittel

Dr. R. Maag AG, 8157 Dielsdorf  
Tel. 01/853 12 55  
Color xex, Xerotin, Xylosan

### Injektionen

KUNSTSTOFF-TECHNIK  
Aktienges. Himmler, 8952 Schlieren  
Spitalstr. 74, Tel. 01/730 20 20 / 21

RENESCO Bautechnik AG  
8112 Otelfingen, Tel. 056/74 01 71

### Isolierunterdach GANTNER

Leganorm AG, 8400 Winterthur  
Feldstr. 31, Tel. 052/25 26 16

### Kanalreinigung

Kanalreinigung Widmer AG  
7-Tag-und-Nacht-Pikett  
8803 Rüslikon, Tel. 01/724 21 50

### Lärmbekämpfung

Schneider+Co. AG  
8401 Winterthur, Im Hölderli 26  
Tel. 052/89 21 21  
Technische Akustik / Engineering

### Lärmschutz

Siegfried Keller AG, Wallisellen  
Lärmschutz  
Büro und Lager:  
Zürichstr. 38, 8306 Brüttisellen  
Tel. 01/833 02 81

### Materialprüfung

BBL Baulaboratorium AG  
4132 Muttenz/Basel  
Tel. 061/61 33 14

### Mauerentfeuchtungen

RENESCO Bautechnik AG  
8112 Otelfingen, Tel. 056/74 01 71

### Mauerentfeuchtung Ausblühungsschutz

Dokumentation bereitwillig:  
Max Anderegg, 9011 St. Gallen  
Biserhofstr. 27, Tel. 071/23 65 64  
Ausführung i. d. ganzen Schweiz

### Metallbau

Ernst Schweizer AG, 8047 Zürich  
Tel. 01/52 69 10  
Werk: 8908 Hedingen  
Tel. 01/761 60 22

Metallfassaden, Metallfenster,  
Metalltüren, Schutzraumbauteile,  
normierte Bauteile  
Sonnenenergie-Anlagen

### Metallbau

Surber-Metallbau AG, 8004 Zürich  
Hohlstrasse 211, Tel. 01/42 87 87  
Metallfassaden, Metallfenster,  
Schallschutzfenster, Metalltüren,  
Brandschutzabschlüsse

### Metall-Normtüren

Brander AG, 8162 Steinmaur  
Tel. 01/853 06 22

### Natursteine

J. und A. Kuster, Steinbrüche AG  
8807 Freienbach, Tel. 01/784 25 25

### Pendeltüren

Carl Sigerist AG  
8201 Schaffhausen, Tel. 053/4 39 21

### Pfahlprüfungen

GEOTEST AG (s. Baugrundunters.)

### Pumpen

Pumpenbau AG  
8202 Schaffhausen, Tel. 053/4 30 21  
K. Rüttschi AG, 5200 Brugg  
Tel. 056/41 04 55

### Regale

HUPFER Metallwaren  
Riedhofstrasse 75, 8049 Zürich  
Tel. 01/56 06 00

### Rohrdurchstossen

statt aufbrechen!  
Werkleitungen, Steuerungen,  
Abwasser  
Alfredo Piatti AG, 8305 Dietlikon  
Tel. 01/833 00 11

### Schaumstoff-Streifen

zur Fugen-Hinterfüllung  
Schaumstoff AG, 8303 Bassersdorf  
Geerenweg 4, Tel. 01/836 61 14

### Schiebe- u. mobile Wände

Bator AG, 3360 Herzogenbuchsee  
Tel. 063/60 11 33  
Schiebe- und mobile Wände in  
schallhemmender Ausführung  
30—45 db F 90

Inbau AG, 9410 Heiden  
Tel. 071/91 11 83

Rosconi AG, 5610 Wohlen  
Tel. 057/6 49 00 / 6 77 1

Carl Sigerist AG  
8201 Schaffhausen, Tel. 053/4 39 21

### Storenstoffe

H. Engler & Co. AG  
5430 Wettingen, Dorfstrasse 37  
Tel. 056/26 06 24, Telex 54970 ch

### Temporäre Arbeit

MEDIA	INTERIM	MEDIA
Basel	Tel. 061/43 66 50	
Lausanne	Tel. 021/20 40 77	
Moutier	Tel. 032/93 90 08	
MEDIA	INTERIM	MEDIA

### Tore

Bator AG, 3360 Herzogenbuchsee  
Tel. 063/60 11 33  
Falt-, Schiebefalt-, Schiebetore  
Automaten-Steuerungen

### Transporte u. Kranarbeiten

Alfredo Piatti AG, 8305 Dietlikon  
Tel. 01/833 00 11

### Treppen

Columbus-Treppen AG  
9245 Oberbüren, Tel. 073/51 37 55  
Spindeltreppen aus Holz  
und Aluminium, Scheren-  
und Holzschiebetreppen

### Unterquerungsarbeiten mit Stahl- und Eternit- rohren bis 1000 mm Ø

für Kanalisation und Werkleitungen

Trenchag AG, 8305 Dietlikon  
Tel. 01/833 22 05

### Vliese für Tiefbau

Isliker & Co. AG, 8050 Zürich  
Ringstr. 72, Tel. 01/312 31 60

### Wasserdichte Türen

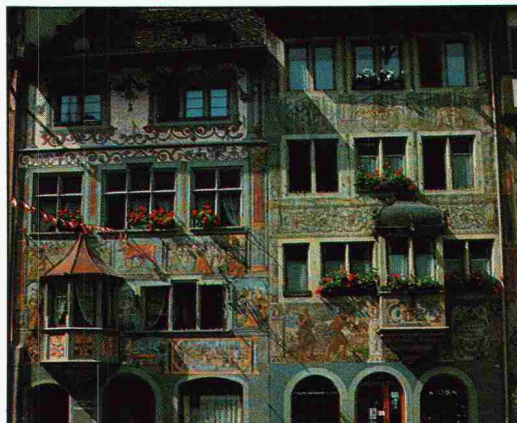
Tuchschmid AG, 8500 Frauenfeld  
Tel. 054/7 24 71



# DEN SILIKATFARBEN VON **KEIM** GEHÖRT DIE ZUKUNFT DIE VERGANGENHEIT BEWEIST ES

KEIM Silikatfarben bewähren sich in der Schweiz seit einem Jahrhundert. 70, 80 und 100-jährige Objekte sind Zeugen dieser einmaligen Tradition von Fassadenfarben.

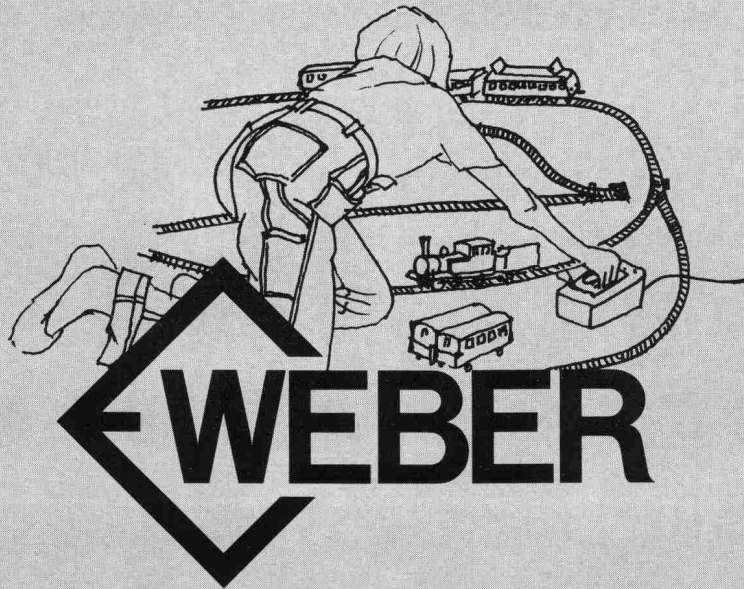
Hohe Wasserdampfdurchlässigkeit und eine aussergewöhnliche Widerstandsfähigkeit gegenüber den Umwelteinflüssen unserer Zeit, zeichnen KEIM Produkte besonders aus. Sie garantieren die überaus lange Lebensdauer und anhaltende Schönheit.



**KEIM Purkristal** die Zweikomponenten Silikatfarbe von unvergleichlicher Qualität.

**KEIM Granital** die streichfertige, die jeden Vergleich aushält. Wo Wirtschaftlichkeit und leichtes Verarbeiten Vorrang geniessen, ist KEIM Granital unschlagbar. Wünschen Sie sich Ihren Farbton. Wir liefern ihn.

Verlangen Sie eine Dokumentation oder konsultieren Sie unseren Beratungsdienst. Für Objektgutachten stehen wir Ihnen unverbindlich zur Verfügung.



## **Wir haben etwas gegen Unfälle mit elektrischem Strom.**

Wir behaupten: Haushaltapparate, elektrische Werkzeuge und Maschinen, Beleuchtungseinrichtungen, Rundfunk- und Fernsehgeräte sind heute sehr sicher gebaut. Trotzdem ereignen sich immer wieder Unfälle mit elektrischem Strom. Denn viele Apparate weisen durch Abnutzungserscheinungen Mängel auf: z.B. defekte Anschlusskabel. Für alle Fälle bieten wir eine komplette Reihe von Fehlerstromschutzschaltern an: mit Nennströmen von 10A bis 40A und Auslösefehlerströmen ab 10mA bis 500mA. Bei fehlerhafter Isolation von Geräten und Leitungen, bei Schutzleiterunterbrüchen und erst recht beim direkten Berühren stromführender Teile schützen unsere Fehlerstromschutzschalter Mensch und Tier und verhindern Brandschaden an Mobiliar und Gebäuden.

Sicherheit wo Ströme fließen. Das ist seit 1918 unsere Aufgabe. Fachleute schätzen unsere enorme Erfahrung und verlassen sich auf uns und unsere Erzeugnisse: im Leitungsschutz, im Geräteschutz, im Motorschutz und bei der Verteilung elektrischer Energie.

Weber AG, Fabrik elektrotechnischer Artikel und Apparate, 6020 Emmenbrücke, Tel. 041-505544

## Ein Vorurteil – viele Vorteile

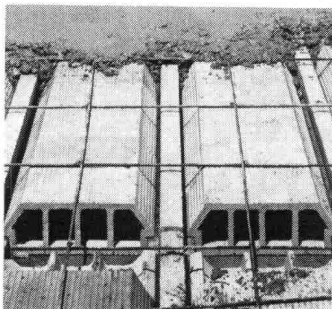
# prenorm -Decken

### Das Vorurteil...

Die Meinung herrscht, dass PRENORM wohl die ideale Stalldecke bei landwirtschaftlichen Gebäuden sei, ihre sinnvolle Anwendung jedoch auf diesen Bereich begrenzt sei.

### ...stimmt nicht

Es gibt jedoch neben dem Bauernhof noch viele weitere Möglichkeiten, wo die Anwendung einer PRENORM-Decke absolut richtig ist.



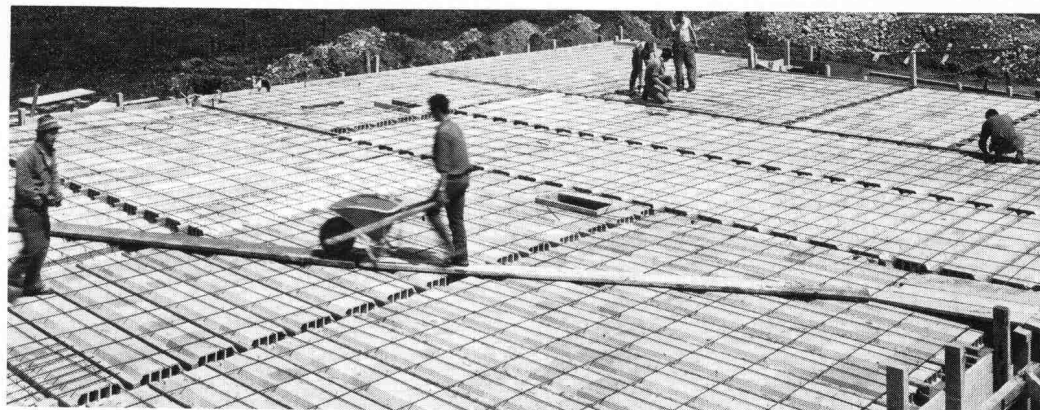
### Vorteile – die für PRENORM sprechen

#### ● Die Decke über einem Hohlraum

Mit PRENORM haben Sie hier – im Gegensatz zu einer Stahlbetondecke – kein verlorenes Schalmaterial.

Apropos Hohlraumdecke: Bauphysiker empfehlen mit Recht, bewohnte Räume zu unterlüften.

### Für Hohlraum-Decken mit Vorteil PRENORM verwenden



#### ● Die Decke über hohen Räumen

Hier macht PRENORM die aufwendige Spriessung überflüssig.

#### ● Die Decke über dem Oeltanklager

Hier bietet PRENORM eine wirtschaftliche Lösung, ohne komplizierte Spriess- und Schalstruktur.

#### ● Der Estrichboden bei einem kalten Dachraum

Dank den gebrannten Tonhohlkörpern weist die PRENORM-Decke einen guten Wärmeisolationswert auf. Durch zusätzliche Dämmstoffe kann dieser noch um ein Beträchtliches gesteigert werden.

#### ● Die Stalldecke

Und nicht zuletzt, ist PRENORM eben die bewährte Stalldecke, die auch für Tiere ein gesundes Raumklima schafft.

### PRENORM – die schalungsfreien Decken mit Deckensteinen aus gebranntem Ton und Betonbalken mit oder ohne Tonschuh.

#### Eigenschaften

- Schalungsfreier Einbau
- Spriessfrei bis 2,90 m (mit verstärkter Armierung bis 4 m)
- Spannweiten bis ca. 8 m
- Rasches und kostensparendes Verlegen
- Wirtschaftlich dimensionierte Deckentypen
- Geringes Decken-Eigengewicht
- Sicherheit durch vorgespannte, enorm tragfähige Betonbalken
- Preisgünstig
- Guter Wärmeisolationswert
- Deckenuntersicht ganz aus Ton, daher gleichmässiges Auftragen des Gipsputzes möglich
- Einfaches Montieren einer Holz-Unterdecke durch Einsetzen von Holzlamellen

**prenorm**  
ein Produkt der  
**ZÜRCHER ZIEGELEIEN**

Zürcher Ziegeleien  
Giesshübelstrasse 40  
8021 Zürich  
Tel. 01-35 93 30

J. Schmidheiny & Co. AG  
St. Leonhardstrasse 32  
9001 St. Gallen  
Tel. 071-22 32 62

Baustoffe AG Chur  
Pulvermühlestrasse 81  
7001 Chur  
Tel. 081-24 46 46

Hard AG Volketswil  
8604 Volketswil  
Tel. 01-945 45 41  
und über den Baustoffhandel

Verkaufsstelle GMZ Luzern  
Sempacherstrasse 14  
6000 Luzern Tel. 041-23 60 42



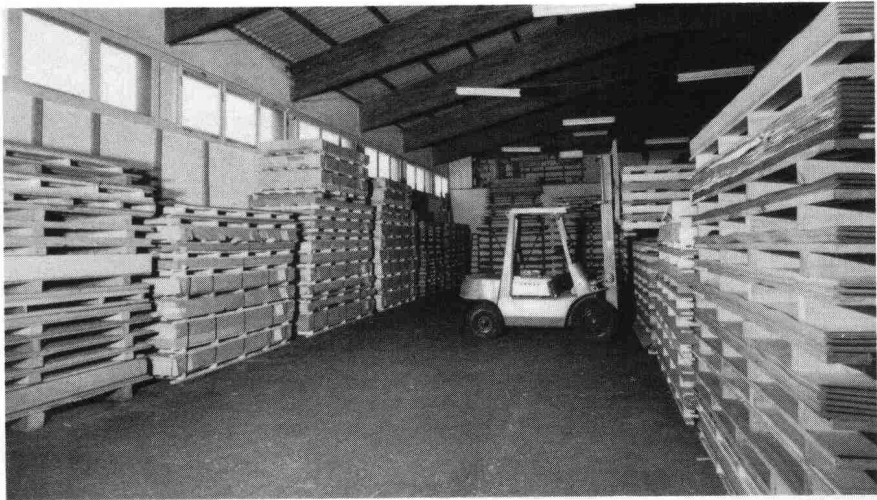
**Unser Plattenlager —  
für Sie und Ihre Kunden**

- Erstklassige Qualität
- Brillante Farbenpalette
- Naturgetreue Holzmuster
- Porenstruktur-Oberfläche
- Verschnittgünstige Formate
- Spezialoberflächen
  
- Prompter Service
- Preisgünstig
- Verkauf über den Fachhandel

Bezugsmöglichkeiten, Musterkollektion u. Preisliste durch:

**Kunststoff + Platten AG**

Büro: Rairing 18, 8108 Dällikon ZH, Telefon 01/844 08 66/42



**NEU ARPA -Türformat-Programm**

**NEU ARPA -Fronten-Programm**

**NEU ARPA -Modifarben**

Baltis und Rüegg BSR

# Geilinger-Stahlpilze. Ein gefragtes System.

Denn das Flachdecken-System bringt wirtschaftliche und konstruktive Vorteile:  
So zum Beispiel kleinstmögliche Konstruktionshöhen ohne störende Träger und Unterzüge. Und kleinstmögliche Konstruktionstiefen des unterirdischen Teils, bei Verringerung der Aushubkubatur. Und sichere Einleitung der Auflagerkräfte. Und geringere Abmessungen.  
Dass Ihnen dabei unser hauseigener Computer die schwierigen Berechnungsaufgaben abnimmt, gehört mit zum System. Und zum Service. Und davon sollten Sie profitieren.

## Universität Zürich Überbauung Strickhof-Areal

Bauherr: Hochbauamt des Kantons Zürich  
Architekt: Max Ziegler, dipl. Arch., Zürich  
Ingenieur: Basler & Hofmann, Ing. + Planer, Zürich  
unsere Lieferung: Fabrikation und Montage der Stützen mit Stahlpilzen, Deckenfläche 77 000 m<sup>2</sup>

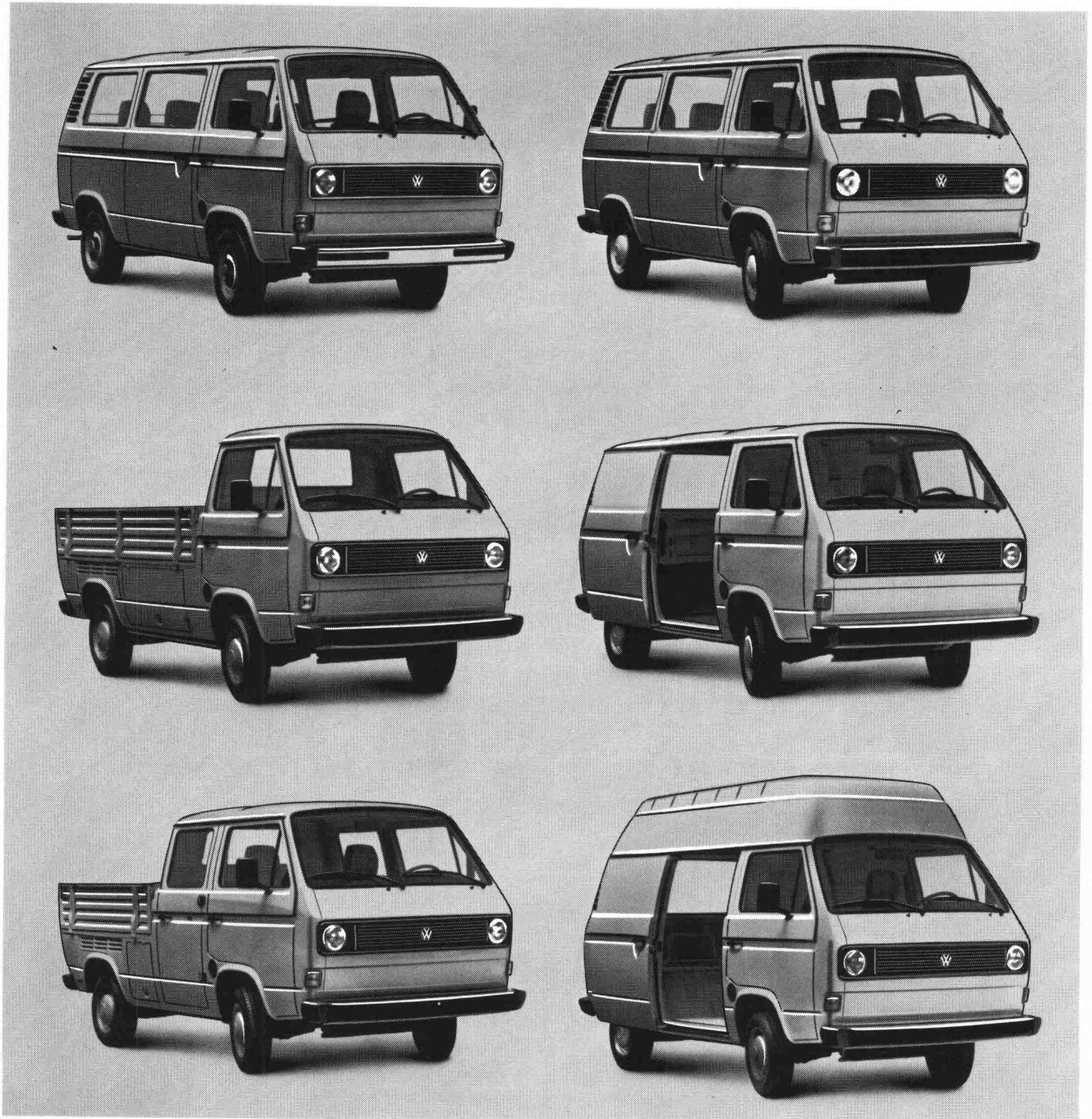


**GEILINGER**

Ingenieur- und  
Metallbau-Unternehmung

Geilinger AG  
8401 Winterthur, PF 988  
Tel. 052 84 61 61, Telex 76731

Bülach,  
Winterthur,  
Yvonand



## Der neue VW-Transporter: Ideal in jeder Ausführung!

Soll's ein Kasten- oder Pritschenwagen, ein Bus, Kombi oder eine Doppelkabine sein? Die Version bleibt ganz Ihnen überlassen.

Der Bus zum Beispiel ist wie eine Limousine ausgestattet und fährt sich auch so. Der Kastenwagen wiederum bietet 5,7 Kubikmeter Laderaum. Die Heckklappe ist hier um 75% und die Schiebetür um 15% grösser. Die Ladefläche liegt um 20 Zentimeter tiefer.

Für sperriges Material ist man am besten mit einem Pritschenwagen bedient. Wer

viel Ware und viele Personen gleichzeitig transportieren will, braucht die Doppelkabinen-Ausführung.

Im VW-Transporter-Programm findet jeder das Richtige!

Informations-Coupon. Bitte schicken Sie mir den VW-Transporter-Prospekt.

Name/Adresse:

146

PLZ/Ort:

Ausschneiden und einsenden an:  
AMAG, Automobil & Motoren AG, 5116 Schinznach-Bad.

AMAG-Leasing für Firmen und Gewerbe:  
Auskunft Tel. 056/43 01 01



5116 Schinznach-Bad

**Benzin sparen, VW fahren**

180.11.2.d



# Auch kleine Dinge\* kann man so gut machen, dass man dabei gross wird.



## \*Die kleinen Dinge der Isotech:

- Fugenabdichtungen mit den verschiedenen Materialien für alle Beanspruchungen
- Fugenabdichtungen auf Strassen, Flugplätzen, Parkflächen
- Kunststoffbeschichtungen auf Böden, Wänden und in Behältern
- Schneiden von Beton, Asphalt und anderen Baustoffen
- Rillen von Strassen, Flugplätzen und Hallen mit Diamantfräsern zur Verbesserung der Griffigkeit und Vermeidung von Aquaplaning

## **ISOTECH**

Isotech AG, CH-8404 Winterthur, Hegmattenstr. 20  
Telefon 052/27 27 27, Telex 76207 isote

### **Informations-Bon**

Senden Sie uns Unterlagen/Prospekte über

\_\_\_\_\_

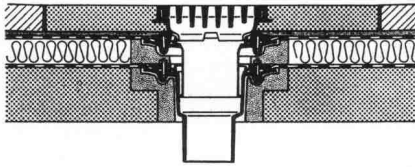
Firma

Zuständig

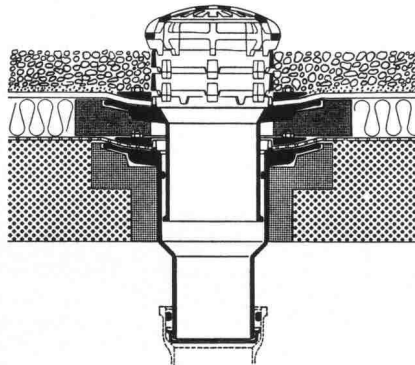
Genauere Adresse

Telefon

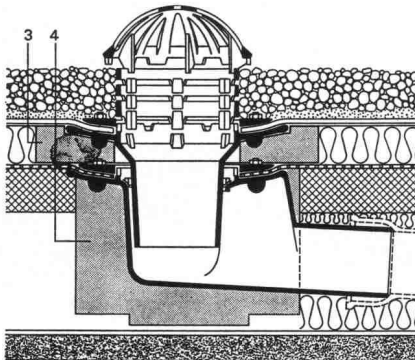
Flachdachwasserablauf Guss zweiteilig,  
Isolierring, Isolierkörper.  
Flachrost befahrbar, 150 KN Prüfkraft.



Flachdachwasserablauf Guss zweiteilig  
mit Kugelrost, Isolierring, Isolierkörper,  
Distanzringe 25+35 mm Höhe.  
Auch mit Flachrosten rund oder  
quadratisch lieferbar.



Flachdachwasserablauf Guss zweiteilig,  
seitl. Auslauf 3° mit Kugelrost,  
Isolierring, Isolierkörper,  
Distanzringe 25+35 mm Höhe.



**Weitere Zubehörteile:**  
Heizringe, Heizstäbe, Flachroste rund  
und quadratisch 15+150 KN Prüfkraft.

## PASSAVANT

**Flachdachwasserabläufe**  
aus Guss — die sichere, problemlose  
Flachdachentwässerung.

Das bewährte Baukastensystem aller  
PASSAVANT-Flachdachwasser-  
abläufe erlaubt **das Überbrücken**  
**jeder Höhe, ohne den untersten ein-**  
**betonierten Ablaufkörper zu ver-**  
**ändern.**

**IKP-Zulassung 1074**

Verlangen Sie Unterlagen bei:

**Werner Maag AG**  
**8032 Zürich**  
**Zeltweg 44**  
**Tel. 01/251 7580/81**  
**Telex 58675**

Adresse:

\_\_\_\_\_

\_\_\_\_\_

\_\_\_\_\_

\_\_\_\_\_

SIA 10

## Zuverlässigkeit inbegriffen... Für Sie

Wild Heerbrugg hat für jede Aufgabe das richtige Nivellier: das **Baunivellier Wild NA 0**, das **Ingenieurnivellier Wild NA 1** sowie das **Universal-Nivellier Wild NA 2** mit interessanten **Ausbaumöglichkeiten**. Alle drei Instrumente haben ein lichtstarkes, kontrastreiches und aufrechtes Fernrohrbild mit **Distanzstrichen** zur optischen Entfernungsmessung sowie einen Druckknopf zur **Kontrolle der Automatik**. Für Flächennivellements, Absteckungen und Nivelliertachymetrie gibt es jedes Modell auch mit **Horizontalkreis**.

**Wild Heerbrugg AG**  
**CH-9435 Heerbrugg, Schweiz**

**Bitte senden Sie mir den Prospekt**  
**G 1 149**

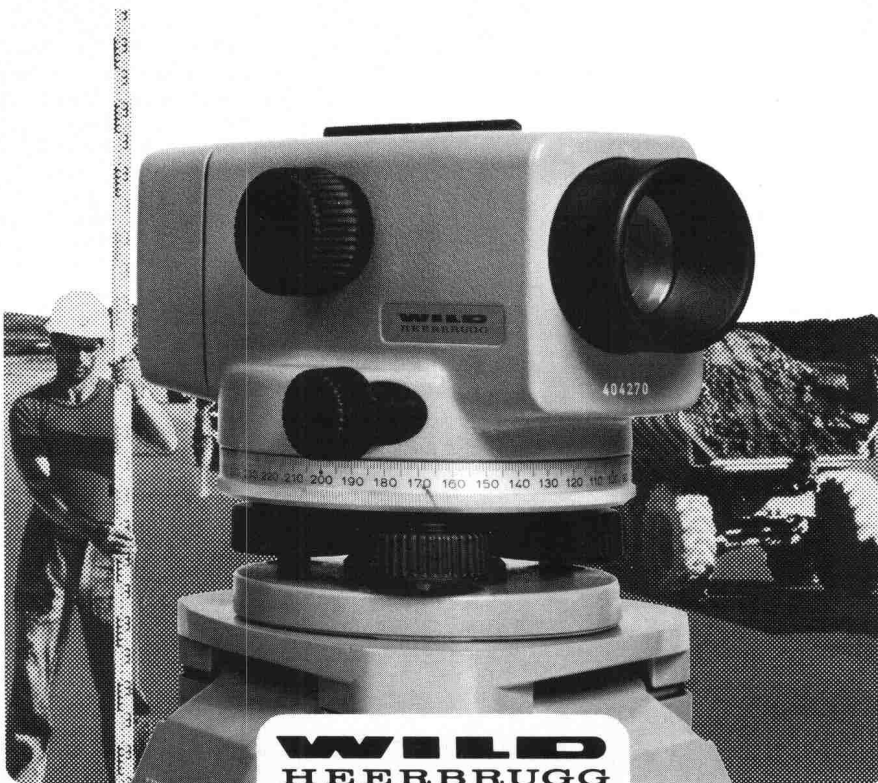
SIA 5/1980

Senden an: Wild Heerbrugg AG,  
CH-9435 Heerbrugg, Schweiz oder  
direkt an Ihre Wild-Vertretung.

Name \_\_\_\_\_

Firma \_\_\_\_\_

Adresse \_\_\_\_\_



**WILD**  
**HEERBRUGG**



# PREBETON AG

## Baumaterialien

1023 Crissier • Tél. (021) 34 97 21 \* 3027 Bern • Tel. (031) 56 33 01

Die grosse Erfahrung unseres technischen Buros, unserer Fabrikations- und Montageabteilung erlaubt uns sämtliche Probleme der Vorfabrikation von Fassaden, Brücken, Tunnel-, Galerie- und Industriebauten zu lösen.

Sie haben die Idee. Wir führen sie aus!

## Die Pensionskasse

SIA  
STV  
BSA  
FSAI

eine Alternative  
für Ihre  
Personalvorsorge

### Das Ziel

die lückenlose Alters-, Hinterbliebenen- und Invalidenvorsorge für die Angehörigen der technischen Vereine (Mitgliedschaft kann auch bei Berufswechsel beibehalten werden)

### Die Vorteile

die Pensionskasse SIA STV BSA FSAI ist eine **Selbsthilfeorganisation** der technischen Verbände mit **Selbstverwaltung** (paritätische Zusammensetzung aus angeschlossenen Arbeitgebern und versicherten Mitarbeitern)

### Die Sicherheit

ist garantiert durch den versicherungstechnischen Aufbau und **laufende Beratung durch neutrale Experten**; durch die **Rückversicherung** sowie dank der Geschäftsführung und Anlage der Vorsorgemittel durch **eine der grössten und angesehensten Treuhandgesellschaften** der Schweiz mit Spezialisten auf allen Gebieten

**Verlangen Sie weitere Informationen bei:**  
Pensionskasse SIA STV BSA FSAI  
Waisenhausplatz 25, Postfach 2613  
3001 Bern, Tel. 031/22 90 52

Bitte informieren Sie mich weiter:

Name: \_\_\_\_\_

Strasse: \_\_\_\_\_

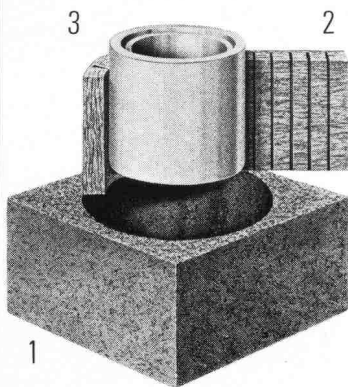
PLZ/Ort: \_\_\_\_\_

# schiedel isolierkamin<sup>®</sup>

der bewährte  
Qualitätskamin für Gasheizungen



- weil sein Schamotterrohr wasserdicht ist, einen hohen Dampfdiffusionswiderstand aufweist und die Rauchgaskondensate die Kaminkonstruktion nicht durchnässen können.
- weil sein Schamotterrohr dünnwandig ist und sich innert kurzer Zeit der Rauchgastemperatur anpasst
- weil der Schiedel-Isolierkamin über eine hervorragende Isolation an der physikalisch richtigen Stelle verfügt.
- weil er einen Aussenmantel aus Isolierbeton hat, der sich hervorragend als Putzträger eignet.



## Vom Aufbau her gut

Der Schiedel-Isolierkamin besteht aus drei getrennten Schalen:

1. Mantelelement aus Isolierbeton
2. Spezielle Mineralwoll-Isolierplatte
3. Hochwertiges Schamotterrohr, auf der **ganzen** Kaminhöhe frei beweglich.

Dieser Aufbau verhindert die Wärme- und Schallübertragung. Zudem ist das runde Innenrohr am strömungsgünstigsten.

## Bevor wir verkaufen, beraten wir Sie

Dank langjähriger Erfahrung und fundiertem Wissen können wir Sie jederzeit, und in jedem Fall, kompetent beraten.

Wir bieten Ihnen folgenden Service:

- Beratung über alle mit einer Kaminanlage zusammenhängenden Probleme, wie Standortwahl, Kaminkopfausbildung, Vermeidung von Lärm und Auswurfbelastigungen etc.
- Individuelle **Kaminquerschnittsberechnungen** nach der neuesten DIN-Norm mit modernem Programmrechner
- Erstellen von **Projekt- und Ausführungsplänen**

**schiedel  
isolierkamin<sup>®</sup>**  
ein Produkt der  
**ZÜRCHER ZIEGELEIEN**

## Beratungs-Gutschein

- Ich habe ein Kaminproblem. Bitte rufen Sie mich an  
 Schicken Sie mir Ihre Dokumentationen

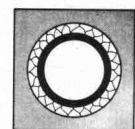
Name: \_\_\_\_\_ Vorname: \_\_\_\_\_

Firma/Beruf: \_\_\_\_\_

Adresse: \_\_\_\_\_

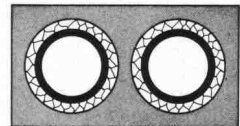
Tel.-Nr.: \_\_\_\_\_

Bitte Coupon an die Ihnen nächste Adresse schicken.



**Einzüger**  
Elementhöhe 33 cm

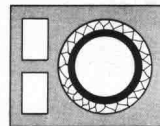
**Doppelzüger**  
Elementhöhe 33 cm



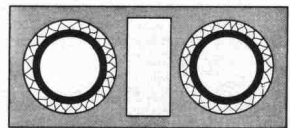
**Aussenrundkamine**  
Elementhöhe 33 cm



**Einzüger mit Ventilations-schacht**  
Elementhöhe 33 cm



**Doppelzüger mit Ventilations-schacht**  
Elementhöhe 33 cm



**Zürcher Ziegeleien**  
Giesshübelstr. 40  
Postfach, 8021 Zürich  
Tel. 01 35 93 30

**J. Schmidheiny + Co. AG**  
St.-Leonhard-Str. 32  
Postfach, 9001 St. Gallen  
Tel. 071 22 32 62

**Verkaufsstelle GMZ Luzern**  
Sempacherstrasse 14  
6002 Luzern  
Tel. 041 23 60 42

**Baustoffe AG Chur**  
Pulvermühlstr. 81  
Postfach, 7001 Chur  
Tel. 081 24 46 46

**HARD AG Volketswil**  
8604 Volketswil  
Tel. 01 945 45 41

**Verkaufsstelle GOZ Aargau**  
Graben 10, 5001 Aarau  
Tel. 064 22 15 88

**Kanton Solothurn**  
Ernst Leuenberger  
von Suryweg 9  
4500 Solothurn  
Tel. 065 22 92 80

**Kanton Bern**  
BTR-Prebeton AG  
Eymattstrasse 71  
3027 Bern  
Tel. 031 56 33 01

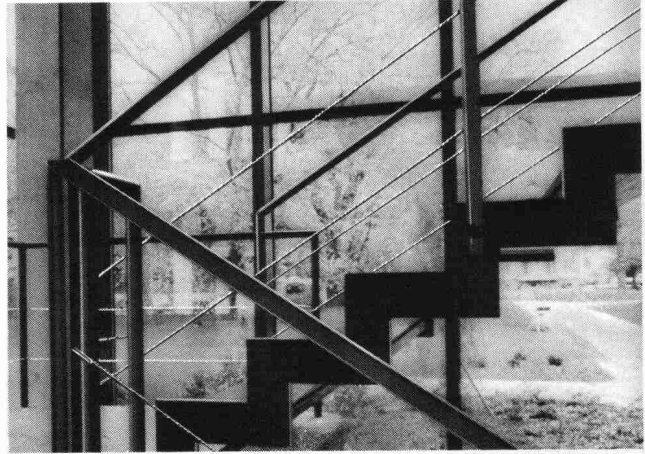
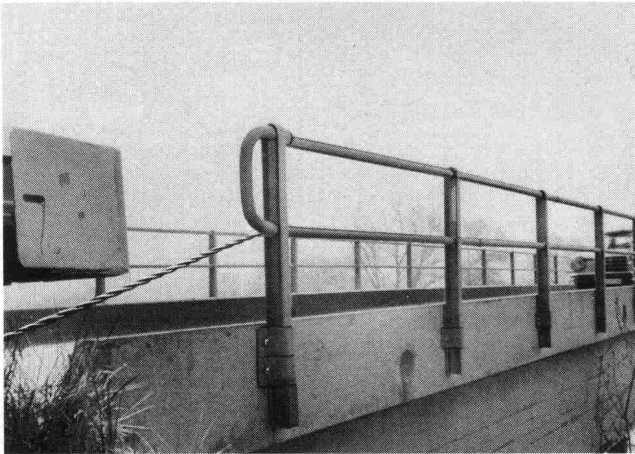
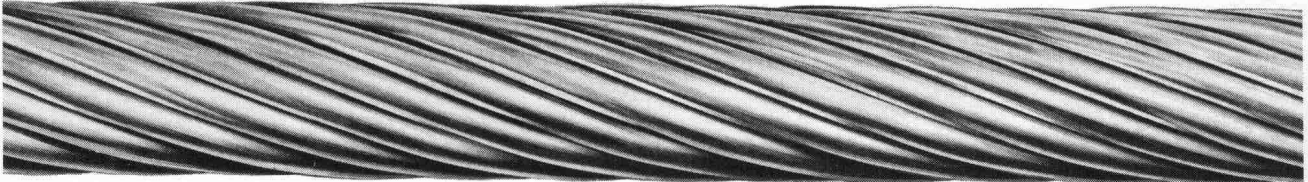
**Kantone Basel Stadt,  
Basel Land und Aargau**  
Kurt Eckert, Poststr. 906  
5016 Obererlinsbach  
Tel. 064 34 36 77

**Kanton Tessin** 6951 Lugaggia  
Sergio Merotto Tel. 091 91 34 32

und  
über den Baustoffhandel

# Absichern

mit Geländern und Abschrankungen  
aus Drahtseilen



In Zusammenarbeit mit Baufachleuten  
finden wir Lösungen für Strassen, Brücken, Parkhäuser,  
Gebäude und weitere Anwendungsmöglichkeiten.  
Verlangen Sie unsere Dokumentation.



Kabelwerke Brugg AG · 5200 Brugg · Telefon 056 411151

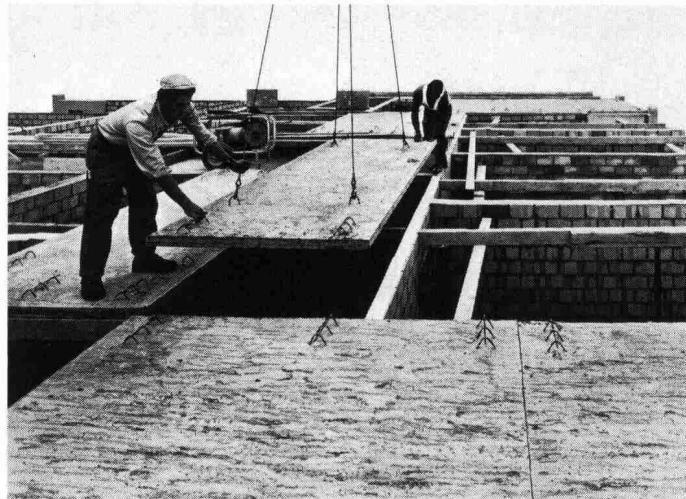
# Wirtschaftliche Gründe sprechen für **pre Lam**<sup>®</sup> -Deckenplatten

Sie können entweder mit viel Zeit und Arbeit: schalen – armieren – ausschalen – verputzen oder eine PRELAM-Deckenplatte einsetzen. Am Ende haben Sie in beiden Fällen eine Stahlbetondecke. Zwischen der ersten Möglichkeit und der zweiten Lösung liegt jedoch ein grosser Unterschied:

## Der Aufwand

Bei der heutigen Arbeitsmarktsituation ist es aber entscheidend, dass man den Aufwand dort verringert, wo es wirtschaftlich von Vorteil ist.

## **Deshalb sprechen viele Gründe für eine Deckenlösung mit PRELAM**



Versetzen einer PRELAM-Deckenplatte

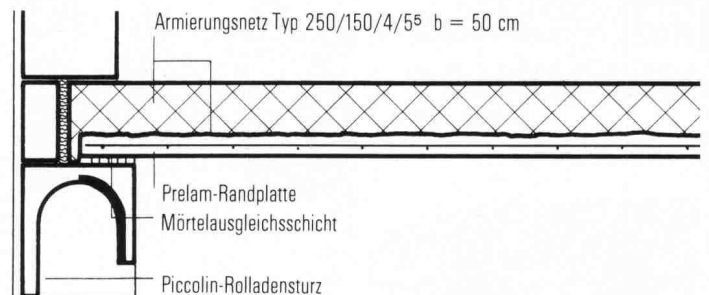
PRELAM-Deckenplatten sind grossflächige, vorgefertigte Deckenelemente, welche die Funktion der Schalung, der Hauptarmierung und des Verputzes übernehmen.

Die Plattenformate sind anpassungsfähig, erlauben eine freie Wahl der Fugenteilung und eignen sich praktisch für jeden Hochbau. Die PRELAM-Deckenplatten werden aus höchstwertigem

Beton und profiliertem Spannstahl hergestellt. Die fertige PRELAM-Decke bildet eine massive Deckenscheibe für den Überbeton, in den sich bequem Leitungen einlegen lassen. Die tadelloso ebene und glatte Untersicht erübrigt ein Verputzen.

## **Weniger Aufwand – wirtschaftlicher Fortschritt**

Die Reduktion des Zeit- und Arbeitsaufwandes erlaubt einen rascheren Baufortschritt mit weniger Arbeitskräften. Das wiederum bedeutet: Leistungssteigerung ohne Mehrinvestition.



**pre Lam**<sup>®</sup>  
ein Produkt der  
**ZÜRCHER ZIEGELEIEN**

Verkauf durch:

Zürcher Ziegeleien  
Giesshübelstrasse 40  
Postfach, 8021 Zürich  
Telefon 01/35 93 30

J. Schmidheiny & Co. AG  
St.-Leonhard-Strasse 32  
Postfach, 9001 St.Gallen  
Telefon 071/22 32 62

Baustoffe Chur AG  
Pulvermühlestrasse 81  
Postfach, 7001 Chur  
Telefon 081/24 46 46

# Pfahlfundationen

Bohrpfähle  $\varnothing$  50–150 cm  
Ortsbeton-Rammpfähle  
Stahlmantelpfähle

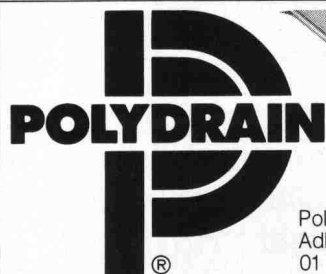
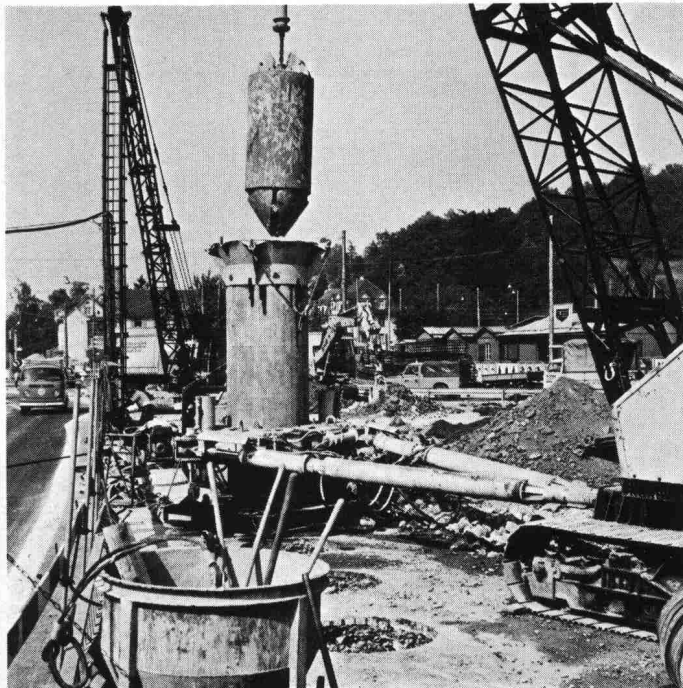
Verbundpfähle  
Stahlpfähle  
Presspfähle für  
Unterfangungen

## BLESS

Technische  
Beratung/Bau-  
ausführung:

Neugutstr. 52, 8600 Dübendorf

Bauunternehmung AG Tel. 01/8210085  
Zürich – Dübendorf – Aarau – Chur – Grenchen – St. Gallen



Poly-Bauelemente AG  
Adliswil  
01 710 42 42



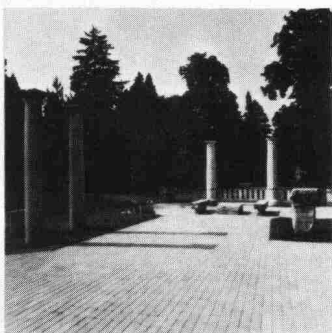
## Die Schweizer-Entwässerungsrinne aus Pewetong®

- Verankerungsrippen garantieren den festen Sitz im Beton.
- Porenarme Innenfläche fördert mehr Wasser.
- 12 verschiedene Abdeckungen ermöglichen eine anwendungsgerechte Lösung.

Verlangen Sie Unterlagen, informieren Sie sich.

# STEINKONTOR BETONPFLASTERSTEINE

STEINKONTOR  
**monobloc**



STEINKONTOR  
**multibloc**

# STEINKONTOR

5301 Station Siggenthal Telefon 056 982825

Kieswerk Baumgartner AG  
Werk: 4353 Leibstadt  
Telefon 056 461751/461131

Betonstein Bigenthal AG  
Werk: 3513 Bigenthal  
Telefon 031 902018

## Im Zeichen der Energieverteuerung spart SUN-X für Sie

im Sommer: Klimatisierungskosten bis zu 69%!  
im Winter: Heizkosten!  
Heizkosten! Der Wärmeverlust durch  
Glas wird um 30% reduziert.

**SUN-X** schützt vor Hitze  
**SUN-X** schützt vor Blendung  
**SUN-X** schützt vor UV-Strahlen

Der moderne Sonnenschutz für **alle Arten von Glas**  
sowie Kunststoff-Oberlichter.

Verlangen Sie kostenlose Dokumentation oder Beratung  
über SUN-X-Glastönung und/oder SUN-X-Reflexionsfilm.

**PERLTEX AG**, Generalvertretung für die Schweiz  
Hirschengraben 41, 6003 Luzern, Telefon 041/23 27 33