

Objektyp: **Advertising**

Zeitschrift: **Schweizerische Bauzeitung**

Band (Jahr): **80 (1962)**

Heft 19

PDF erstellt am: **24.09.2024**

Nutzungsbedingungen

Die ETH-Bibliothek ist Anbieterin der digitalisierten Zeitschriften. Sie besitzt keine Urheberrechte an den Inhalten der Zeitschriften. Die Rechte liegen in der Regel bei den Herausgebern.

Die auf der Plattform e-periodica veröffentlichten Dokumente stehen für nicht-kommerzielle Zwecke in Lehre und Forschung sowie für die private Nutzung frei zur Verfügung. Einzelne Dateien oder Ausdrucke aus diesem Angebot können zusammen mit diesen Nutzungsbedingungen und den korrekten Herkunftsbezeichnungen weitergegeben werden.

Das Veröffentlichen von Bildern in Print- und Online-Publikationen ist nur mit vorheriger Genehmigung der Rechteinhaber erlaubt. Die systematische Speicherung von Teilen des elektronischen Angebots auf anderen Servern bedarf ebenfalls des schriftlichen Einverständnisses der Rechteinhaber.

Haftungsausschluss

Alle Angaben erfolgen ohne Gewähr für Vollständigkeit oder Richtigkeit. Es wird keine Haftung übernommen für Schäden durch die Verwendung von Informationen aus diesem Online-Angebot oder durch das Fehlen von Informationen. Dies gilt auch für Inhalte Dritter, die über dieses Angebot zugänglich sind.

Ein Dienst der *ETH-Bibliothek*
ETH Zürich, Rämistrasse 101, 8092 Zürich, Schweiz, www.library.ethz.ch

<http://www.e-periodica.ch>

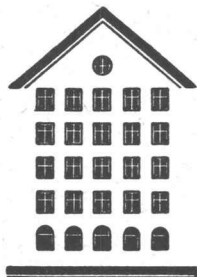
SCHWEIZERISCHE BAUZEITUNG

WOCHENSCHRIFT FÜR ARCHITEKTUR / INGENIEURWESEN / MASCHINENTECHNIK

REVUE POLYTECHNIQUE SUISSE

ORGAN DES S. I. A. SCHWEIZERISCHER INGENIEUR- UND ARCHITEKTEN-VEREIN
UND DER G. E. P. GESELLSCHAFT EHEMAL. STUDIERENDER DER EIDG. TECHN. HOCHSCHULE
GEGRÜNDET 1883 VON ING. A. WALDNER / HERAUSGEGEBEN VON ING. W. JEGHER

Fenster



Kiefer Zürich

LERCH AUFZÜGE

Zürich 1 — Oetenbachgasse 5
Telephon (051) 23 30 00

mit Hand-, elektrischem und
hydraulischem Antrieb

Patentanwälte

E. BLUM & Co., ZÜRICH

Gegründet 1878 Telephon 251633
Bahnhofstrasse 31

Anmeldung von Erfindungen

Fabrik- und Handelsmarken

Gutachten, Prozessberatung

Durisol

BAUPLATTEN ohne und mit ARMIERUNG für ISOLIERUNG
AUSFACHUNG, DECKEN- und FLACHDACHKONSTRUKTIONEN
grossflächige DECKENHOURDIS, HOHLBLOCKMAUERSTEINE

DURISOL AG. FÜR LEICHTBAUSTOFFE DIETIKON • TEL. 88 69 81

Verlag

W. Jegher & A. Ostertag, Dianastrasse 5,
Zürich 2 / Tel. 23 45 07 / Postcheck VIII 6110
Bürozeiten: Montag bis Freitag 7—12 Uhr
und 13.45—17.30 Uhr. Samstags geschlossen.

Postadresse:
Schweiz. Bauzeitung, Postfach Zürich 39

Anzeigenverwaltung

Mosse-Annoncen AG., Zürich 1, Limmat-
quai 94 / Tel. 24 26 00 / Postcheck VIII 1027

INHALT

Lineare Ungleichungen in der Bau-
statik. Von *W. Prager* 315*
Gasturbinen der Fiatwerke 320*
Stiftung Hasler-Werke Bern 321
Ausbildungszentrum der Tornos AG.
in Moutier. Von *H. Grünig* 322*
Wettbewerb Hallenbad Luzern 324*

Nekrologe

Alfred Engler. Albert Wismer.
Andreas Gantenbein 332*

Mitteilungen

Deutscher Arbeitskreis Vakuum. Ver-
band Schweizerischer Baumaschinen-
Fabrikanten und -Händler. Verein
Schweizerischer Zement-, Kalk- und
Gips-Fabrikanten. Durchgangsbahn-
hof in Ludwigshafen. Symposium
über Wasserbauten in Bangalore 333

Wettbewerbe

Kirchenbau Kollegium Sarnen. Kan-
tonalbankgebäude in Schwyz. Pri-
marschulhaus in Rickenbach 333
Pfarreianlage in Künten-Sulz. Pri-
marschulhaus mit Turnhallen in Die-
tikon. Saalbau «Wilden Mann» in
Frenkendorf. Ueberbauung Stern-
feld in Birsfelden. Oberstufenschul-
haus in Meilen 334

Mitteilungen aus der G. E. P.

Artesische Finanzbrunnen 334

Ankündigungen

Eidg. Technische Hochschule. Aar-
gauer Kunsthaus. Albert-Klausfel-
der-Preis der graphischen Künste.
Verwertung fester Siedlungs- und
Industrie-Abfälle. 14. Internationale
Messe Lüttich. Deutsche Gesellschaft
für Erd- und Grundbau. Vortrags-
kalender 334



Wohlbefinden

lässt sich nicht mit Gold aufwiegen,

**aber die Voraussetzungen dazu
kann man sich kaufen!**

W

Die Zent-Frenger-Decke schluckt den Lärm: die Schülerarbeiten produktiver und ermüdungsfreier — und sind auch am Abend noch frisch und tatenlustig (Aufgaben).



Das Zent-Frenger-System ist wirtschaftlich und passt sich, seiner Feinregulierbarkeit wegen, den wechselnden Temperaturschwankungen rasch an. Das Raum-Klima nach Wunsch ist Wirklichkeit geworden!



24/62

Eine Zent-Frenger-Deckenheizung durchwärmt den Raum **ohne** lästige Luftbewegung; sie ist in höchstmöglichem Masse hygienisch, weil keine Staubumwälzung stattfindet.



Wer sich wohl fühlt, ist optimistisch und leistungsfähig — bereit, sich im Beruf voll einzusetzen. Die Zent-Frenger-Schallschluckdecke — kombinierbar mit Lüftung und Kühlung erfüllt alle Voraussetzungen für das Wohlbefinden.



Projekte und Kostenberechnungen durch jede gute Heizungsfirma

Zent AG Bern-Ostermundigen

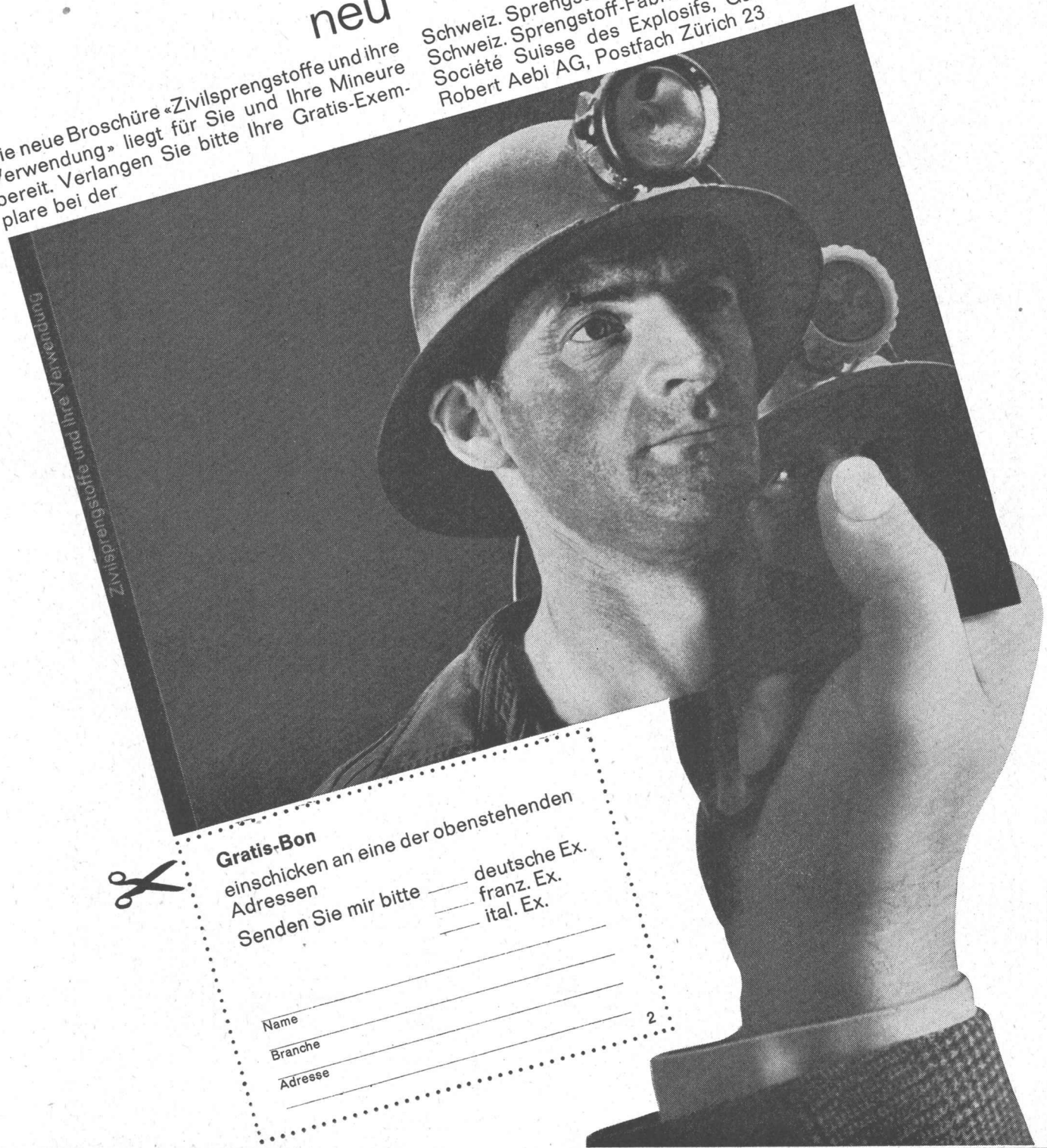
Telephon 031 / 65 54 11

Zivilsprengstoffe und ihre Verwendung

neu

Die neue Broschüre «Zivilsprengstoffe und ihre Verwendung» liegt für Sie und Ihre Mineure bereit. Verlangen Sie bitte Ihre Gratis-Exemplare bei der

Schweiz. Sprengstoff AG Cheddite, Liestal BL
Schweiz. Sprengstoff-Fabrik AG, Dottikon AG
Société Suisse des Explosifs, Gamsen/Brig
Robert Aebi AG, Postfach Zürich 23



Zivilsprengstoffe und ihre Verwendung

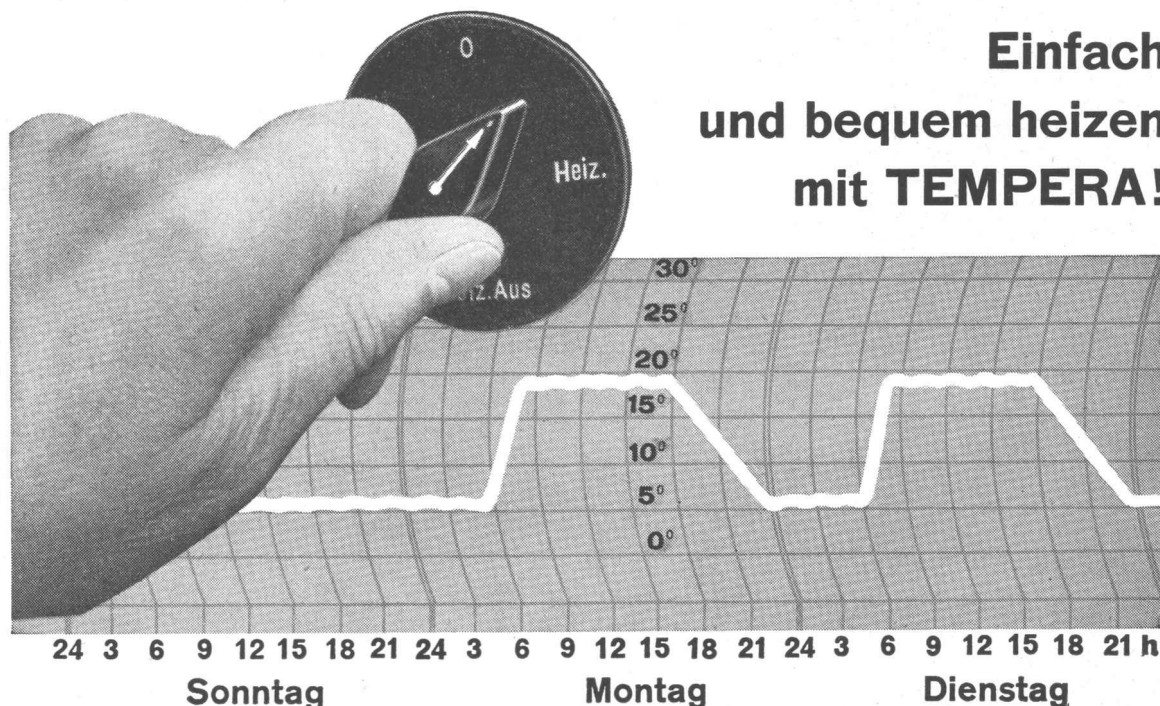


Gratis-Bon

einschicken an eine der obenstehenden
Adressen
Senden Sie mir bitte deutsche Ex.
 franz. Ex.
 ital. Ex.

Name _____
Branche _____
Adresse _____

Einfach und bequem heizen mit TEMPERA!



Die LUFTHEIZUNG ist in den meisten Fällen die zweckmässigste Lösung für die Beheizung von Werkstatträumen, Montage- und Einstellhallen, Versammlungsräumen, Kirchen, Kinos usw.

Eine gute Luftheizung, welche die gestellten Anforderungen erfüllen und einen wirtschaftlichen Betrieb gewährleisten soll, muss fachgerecht projektiert und ausgeführt werden. Nur die besten Apparate und Bestandteile sind gut genug. Eine «Tempera»-Luftheizung vereint in sich sorgfältige Planung, einwandfreie Ausführung und erstklassige Materialien. «Tempera»-Luftheizöfen sind direkt ölgefeuert. Sie zeichnen sich durch lange Lebensdauer, höch-

sten Wirkungsgrad und gefällige Form aus. Für jeden Zweck ist die geeignete Ausführung vorhanden.

Ölbrenner bekannter Schweizer Marken werden mitgeliefert. Auf Wunsch überlassen wir dem Kunden die Wahl des Brenners.

Ihr Heizproblem wird durch unsere Fachleute gewissenhaft und zweckmässig gelöst. Senden Sie uns Projektunterlagen, oder fordern Sie unseren Besuch. Wir beraten Sie unverbindlich.

Unser Fabrikationsprogramm umfasst — ausser Luftheizung — lufttechnische Anlagen jeder Art sowie Trocknungsanlagen.

TEMPERA-Luftheizung

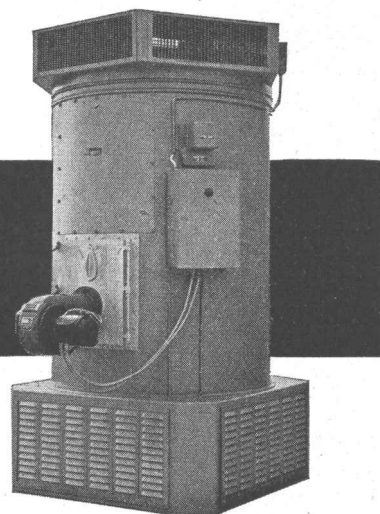
Schweizer Fabrikat

dübi

DÜBI & CO., HERZOGENBUCHSEE

Lufttechnische Anlagen

Telephon (063) 5 18 59

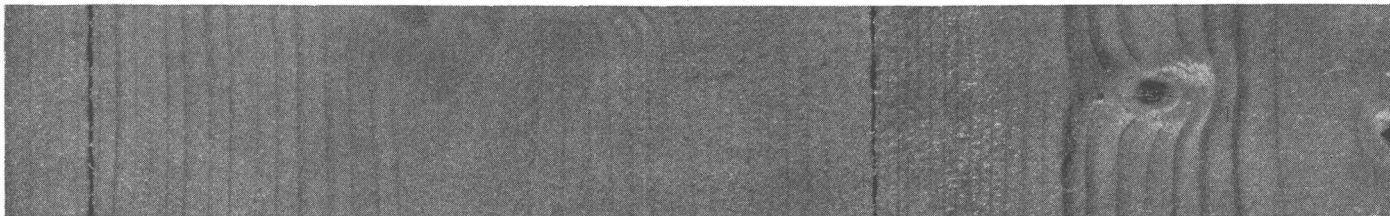


schönerer Beton müheloses Ausschalen

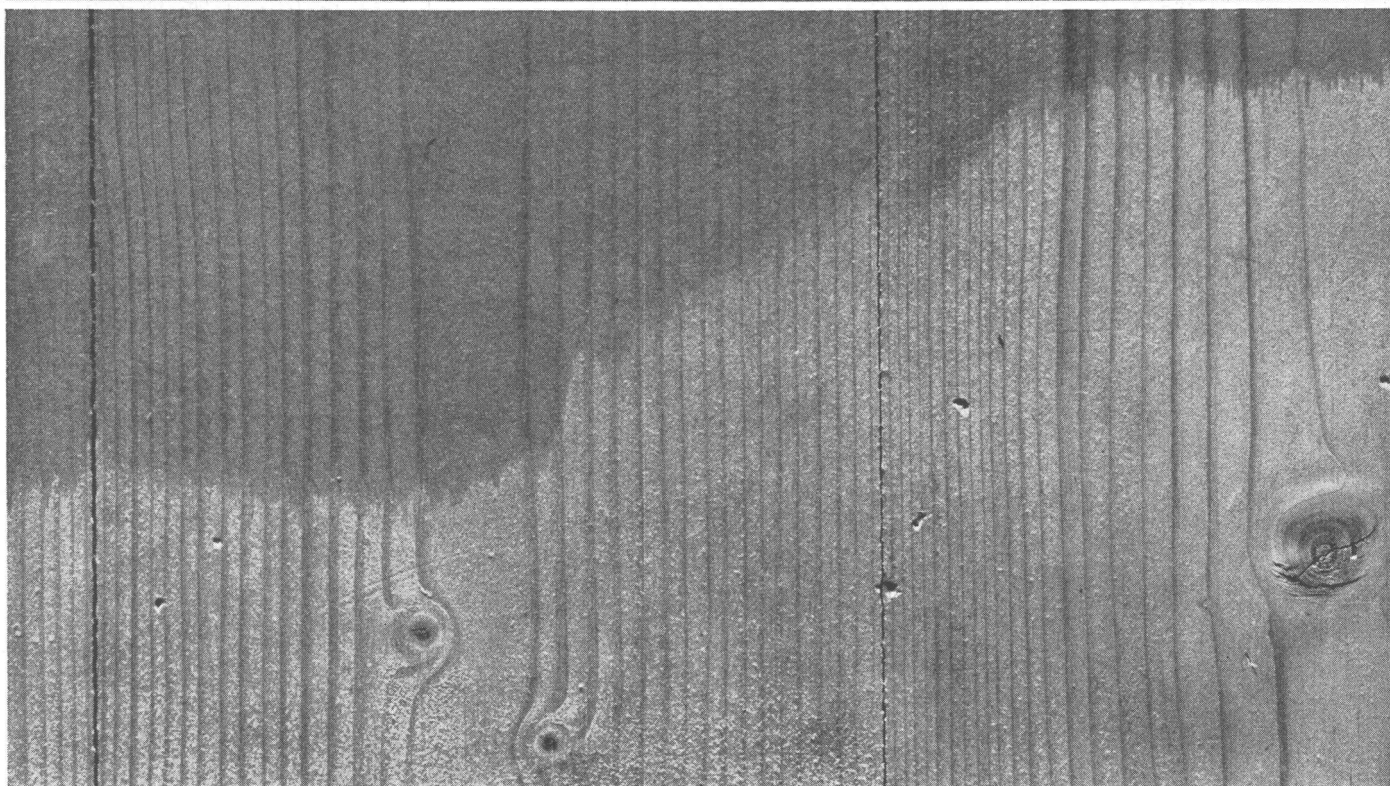
kein Kleben Zeit und Kosten sparend

farblos keine Oelflecken

bessere Haftung von Farbe und Verputz



Avenarius Schalöl



Avenarius-Schalöl, das moderne Entschalungsmittel für Hoch- und Tiefbau, können Sie für alte und neue Bretter verwenden. Es ist mit Wasser verdünnbar, hinterlässt keine Oelspuren auf dem Beton und schützt das Holz gegen Fäulnis. Cellarius Schallack nur für neue, trockene und glatte Bretter. Eine Behandlung genügt Ihnen für zeh- bis zwanzigmaligen Gebrauch. Cellarius-Schalungspaste ist absolut wasserfrei und deshalb frostbeständig. Sie eignet sich speziell für Kunstfaserplatten, da diese bei wasserhaltigen Produkten aufquellen und unbrauchbar wer-

den. Diese farblosen Entschalungsprodukte liefern Ihnen einen sauberen Sichtbeton. Sie können das Schalungsmaterial mühelos und ohne Zeitverlust entfernen. Wir stehen Ihnen jederzeit mit Rat zur Verfügung.

Chemische Spezialitäten für den Bautenschutz

Siegfried Keller AG

Wallisellen 051/93 32 32

Hesco- Stop-Jalousie Beschlage

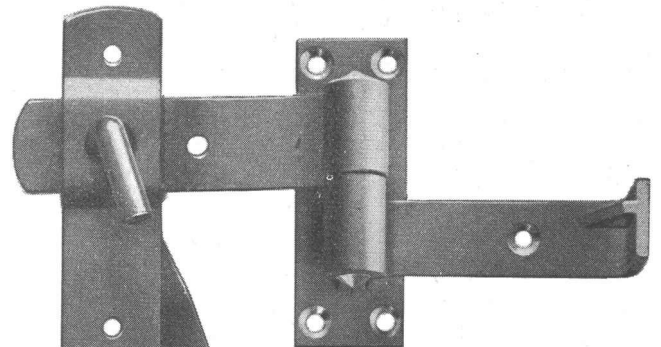
gewahrleisten muheloses Offnen und Schliessen der Fensterladen. Einfache, sichere Ruckhaltvorrichtung ohne Montage von separaten Ruckhaltern.

Beim Offnen genugt ein leichter Stoss auf den Laden wodurch der Schliesshaken selbsttatig einklinkt und auch bei Wind und Wetter nicht gelockert wird.

Beim Schliessen ist der Hebel in Drehpunktnahe greifbar, so dass der Laden ohne Griffwechsel zugezogen werden kann.



**Verkauf
durch Eisenwarenhandler.**



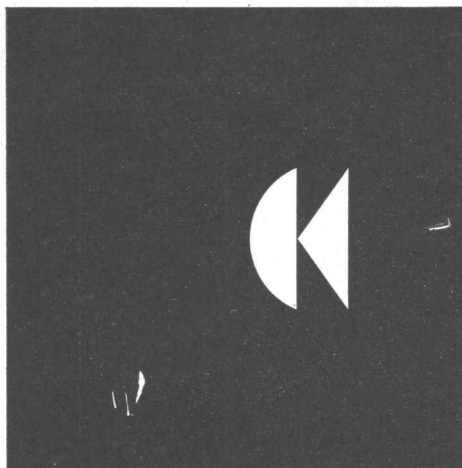
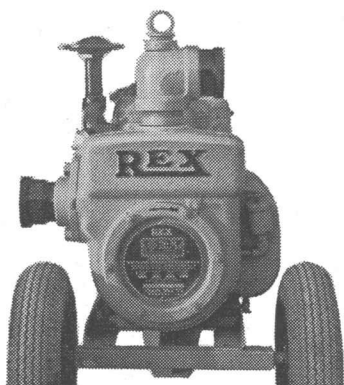
Hess & Cie.

**Drahtzieherei, Metallwaren- und
Nagelfabrik, Pilgersteg, Ruti / ZH
Tel. (055) 4 35 22**



Besichtigen Sie bitte unsere Ausstellungen in den Baumusterzentralen Zurich, Bern und Basel

Charles Keller

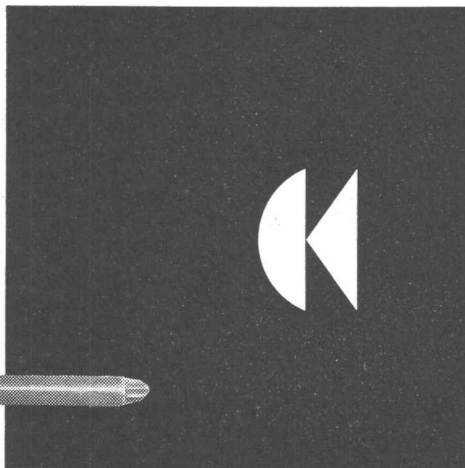
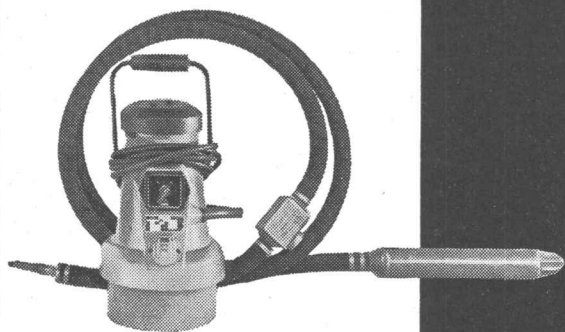


Zentrifugal-Wasserpumpen REX: selbstansaugend, hohe Leistung bei geringem Gewicht, grosse Betriebssicherheit auch bei Schmutzwasser, moderne Konstruktion für rasche Nachstellung und einfache Montage. Nachstellbarer Luftabschneider aus Kohlenstoffstahl (REX Patent).

Charles Keller Wallisellen/ZH, Tel. 051/93 39 33

b+f

Charles Keller

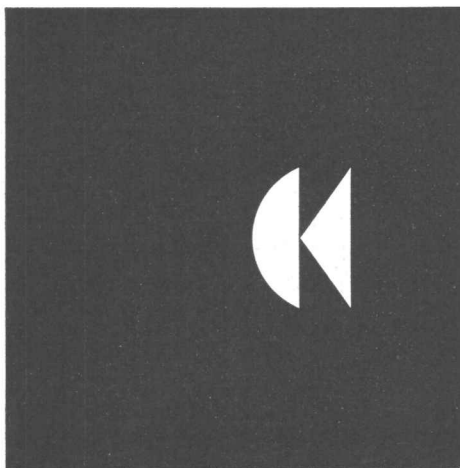
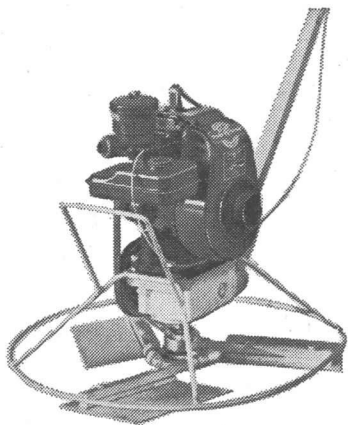


Keller Einmann-Vibrator: 42 V Schutzspannung – keine Unfallgefahr. Hochfrequenz-Vibrator, keine biegsame Welle. 11000 Vibrationen pro Minute unter Last. SEV geprüft, entspricht den neuesten Vorschriften. Äusserst günstig im Preis! Vibriernadeln mit 70 und 46 mm Ø.

Charles Keller Wallisellen/ZH, Tel. 051/93 39 33

b+f

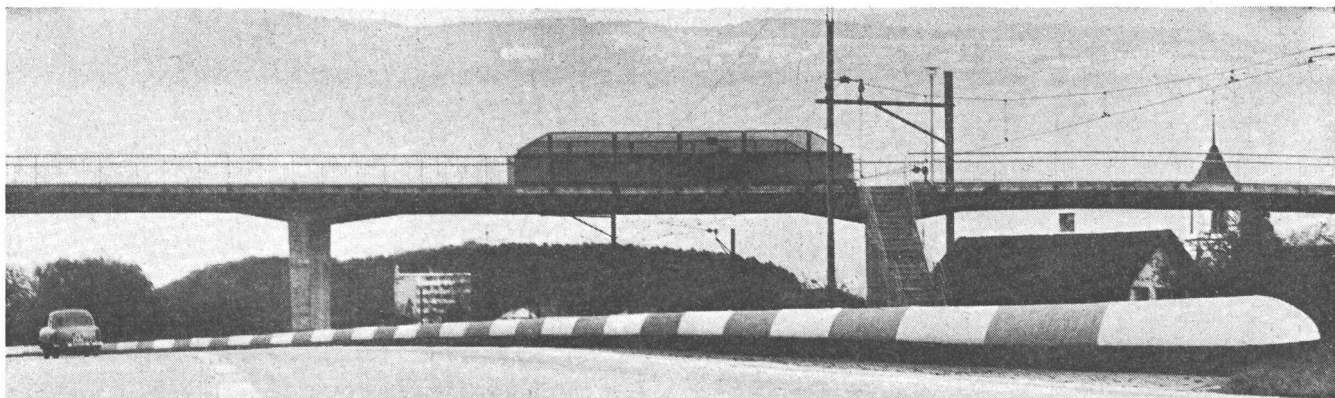
Charles Keller



Master «Turn-A-Trowel» Talochiergeräte: Mod. mit $\frac{3}{4}$ und 2 PS Elektromotor, $1\frac{3}{4}$ und 4 PS Benzinmotor, Doppel-Paletten für Grob- und Feinbearbeitung \varnothing 865 und 1200 mm, Drehzahl 50-100/Min., Gewicht 50 bis 95 kg. Die weltbekanntesten Master Talochiergeräte sind unentbehrlich für Betonarbeiten!

Charles Keller Wallisellen/ZH, Tel. 051/93 39 33

b+f



DAV

Stahlbeton- Leitplanken warnen, lenken, schützen

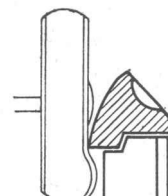
Diese Foto zeigt 4 m-DAV-Stahlbeton-Leitplanken auf der Autostrasse Lyss – Biel bei Studen. Die 4 m-DAV-Stahlbeton-Leitplanken (sogenannte Autobahn-Ausführung) haben sich hervorragend bewährt und erfüllen die von Strassenfachleuten aufgestellten Forderungen. Sie sind sowohl in einseitiger – wie in zweiseitiger Ausführung (für Mittelstreifen) – erhältlich. Die Leitplanken sind 30 cm hoch und ca. 25 cm über Boden versetzt und wirken so optisch leichter. 1000000 m DAV-Stahlbeton-Leitplanken helfen in Europa die Unfallhäufigkeit senken, Menschenleben retten und grössere Materialschäden verhüten. Der DAV ist bei Tag und Nacht auf grössere Entfernung sichtbar. Die Montage erfolgt schnell und einfach. Die Leitplanken erfordern

fast keine Wartung – daher sehr geringe Unterhaltskosten. Die Erfahrungen beweisen, dass bei Anfahrten die Räder gelenkt werden; dies ermöglicht dem Fahrer, den Wagen wieder unter seine Kontrolle zu bringen.

Wir sind gerne bereit, mit Ihnen Ihre Probleme zu besprechen und Sie – besonders für das Versetzen von DAV-Stahlbeton-Leitplanken auf Brücken – zu beraten und Ihnen die entsprechende Dokumentation zur Verfügung zu stellen.

So wirkt DAV:
Bei Anfahrt eines Fahrzeuges berührt zuerst das Rad die gewölbte Fläche der Leitplanken und wird von dieser in die gewünschte Richtung abgedreht. Der vordere, sich abwärts

drehende Reifenteil gleitet leicht an der glatten, gewölbten Betonfläche ab, ohne einen Ansatzpunkt zum Überklettern zu finden. Der hintere, sich aufwärts bewegende Reifenteil, unter die Vorderkante der Leitplanken gepresst, erzeugt eine starke Bremswirkung. Gleichzeitig wird dadurch auch das Rad niedergehalten und am Überklettern gehindert.



Bangerter Lyss

A. Bangerter + Cie AG
Zementwaren- und Bausteinwerke
Lyss
Tel. 032 – 8 53 15

Link-Belt Speeder

Erhöhte Leistung, durch hydraulische Steuerung.

Exklusive hydraulische Steuerung Speed-o-Matic:

Die Kommandohebel können mit der Fingerspitze betätigt werden. Die hydraulische Steuerung garantiert die sofortige, präzise und sichere Reaktion und die vollkommene Beherrschung jeder Bewegung bei jeder Geschwindigkeit. Daher geringste Ermüdung des Baggerführers, optimale Leistung und wache Aufmerksamkeit bis zum Arbeitsschluss.

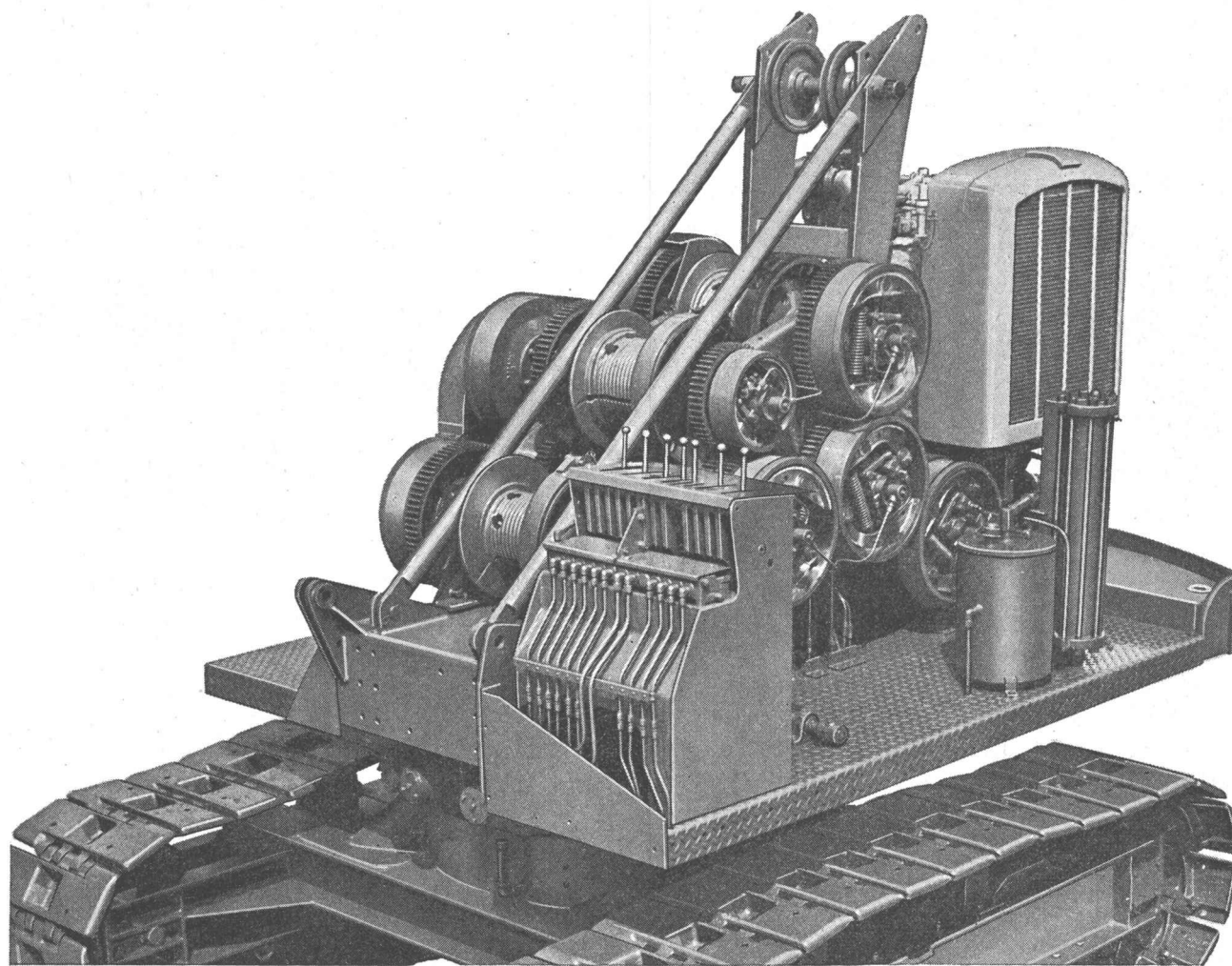
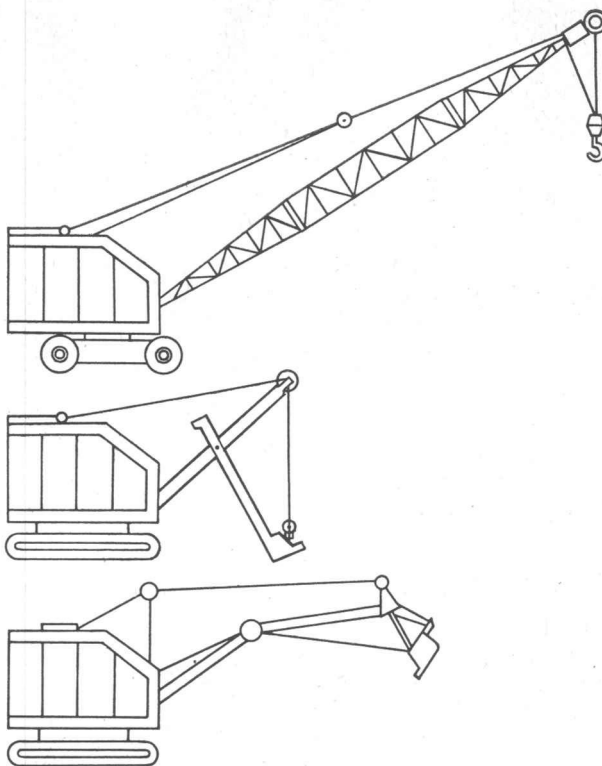
Das einzigartige Windwerk

mit unabhängigen Winden für jede Bewegung (siehe unten) erübrigt das Umschalten. Daher leichtere, weniger ermüdende Bedienung und Zeitgewinn durch die sonst beim Umschalten entstehenden „toten Momente“; dies allein lässt bei gewissen Arbeiten bis zu einer Stunde je Tag gewinnen.

Für jede Verwendung ein Link-Belt-Modell

Modelle mit Leistungen von 0,4 – 2,33 m³;
Reisskraft von 7,3 – 68t; in jedem Modell sind
25 Jahre Erfahrung mit hydraulischer Steuerung ausgewertet.

Verlangen Sie unsere Dokumentation.



NOTZ

Beratung, Verkauf und Service für die Schweiz:
Notz & Co. AG, Biel 1
Abteilung Roadco
032 / 255 22

RL-1



Mipolam Kunststoff- Fenster

Mipolam Kunststoff-Fenster VERWO – die moderne Lösung für moderne Bauten. Seit Jahren bewährt und für repräsentatives Bauen begehrt. Die besonderen Vorteile:

- Grosse Stabilität
- keine Malerarbeit
- witterungsbeständig
- Verbundverglasung
- vorzügliche Abdichtung
- gute Wärme-Isolierung
- starke Schalldämpfung
- leucht-echte Farben
- keine Unterhaltskosten
- leichte Reinigung.

Mipolam Kunststoff-Fenster VERWO – Kunststoffprofile von technisch und ästhetisch vollendeter Form, fugenlos über Vierkant-Stahlrohre gezogen. Für alle Flügeltypen, in verschiedenen Farben, Profilierungen und Dimensionen. Bitte Prospekt verlangen.

VERWO

VERWO A.G. PFÄFFIKON SZ TELEFON 055/54455



SchenkerStoren

Vitra-Flex

Die bewährte Store für Doppelverglasungs-
fenster

Beliebige Lamellenverstellung

Grosse Farbwahl

Zuverlässige Getriebebedienung

Storenfabrik

Emil Schenker AG., Schönenwerd

Telephon (064) 3 13 52

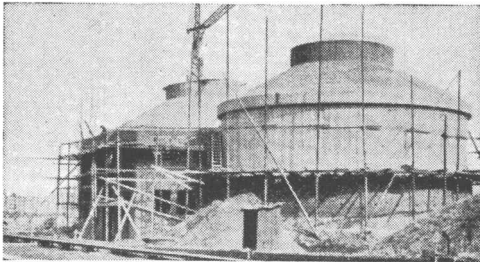
Filialen in: Basel, Bern, Genf, Lausanne, Lugano, Luzern, Solothurn, St. Gallen, Winterthur, Zürich

FÜHREND IN PREIS UND QUALITÄT IST SEIT 1923

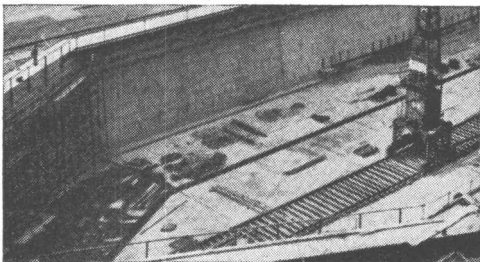
TRICOSAL



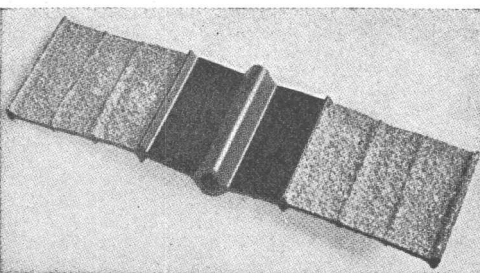
Im Hochbau für hohe Festigkeiten



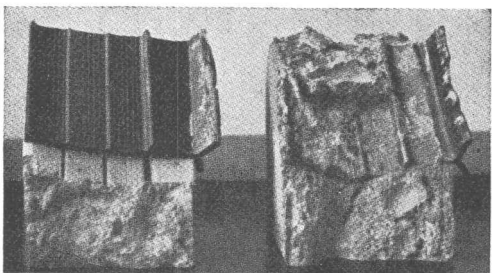
Für Kläranlagen gegen Aggressivität



Für dichte Wannen im Grundwasser



Besandetes Fugenband im Hochbau, dadurch genügt in den meisten Fällen N 11



Aus dem Beton geschlagenes Fugenband links unbesandet, rechts besandet

Massenbeton, Stauwauern, Betonstrassen, Pumpenbeton, Betonwaren mit TRICOSAL-LPV, 0,04% vom PC mit 5% Luftporen. (Für Mörtel 50 gr/S Bindemittel.)

Wasserdichten Beton und Mörtel für Aussenwauern, Wasserbassin, Kanäle im Grundwasser und bei Wasserdruck mit TRICOSAL-ND 0,7% vom PC oder TRICOSAL-P 0,5 kg/Sack PC. Anmachwasser-Reduktion ca. 15%.

Sichtbeton, Stützmauern, Panzerstrassen, Brücken, Säulen, grosse Festigkeitssteigerung mit ACTIVAL oder TRICOSAL-BV 0,15 – 0,2% vom PC ohne Luftporenbildung.

Fassadenputze, wasserabweisend mit TRICOSAL-WA, Kosten ca. 15 Rp./m²/1 cm Putz. Abperlend mit AB-PERLAN.

Schnellbindemittel TRICOSAL-S III für rasches Abbinden, Reparaturen, Hartbeläge, Wassereinbrüche usw. TRICOSAL-S I bei nassen Wänden und Unterwasserbeton. TRICOSAL-S 48 bei starkem Wasseranfall.

Torkretierungen mit TRICOSAL-TKT für Spritzbeton bis 20 cm Auftrag. TRICOSAL-S-I bei Wasserandrang.

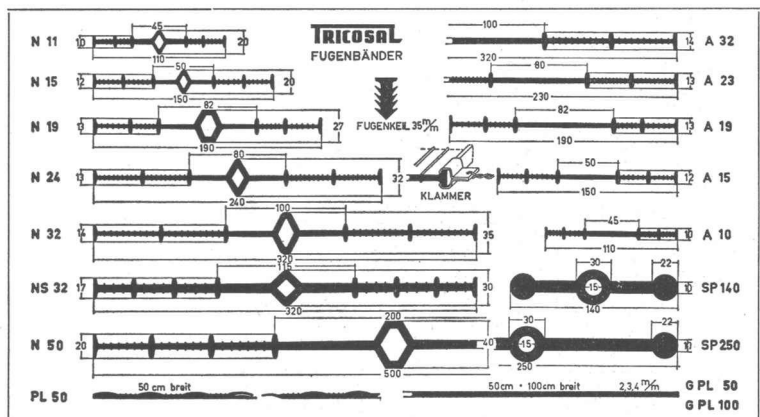
Verzögerer bei Massenbeton, Brücken, Hafengebauten, Hochbauten 0,2 – 0,8% vom PC für Zement TRICOSAL-VZ oder TRICOSAL-VZ 100 ohne Luftporenbildung. RETARDAN-P für Gips 0,01%.

Vorspannbeton mit TRICOSAL-BV und ACTIVAL, Einpressmörtel mit TRICOSAL-H 181. Prellmörtel mit H 182.

Unterlagsböden mit TRICOLA 2 – 4 kg/m³ Mörtel, staubfrei, nach 10 – 20 Tagen belegbar. Reparaturen bis 0-Auslaufend mit ECOSAL.

Reinigung von Zement und Kalkspritzer, Schalölen und Rostflecken mit LAVAGROL.

Fugenbänder besandet und unbesandet, in Breiten von 10 – 50 cm und Qualitäten 230% und 370% Sicherheit. Ölfeste Fugenbänder und Spezialprofile auf Anfrage.



TRICOSAL IN EUROPA UND ÜBERSEE
Lagerfähig und witterungsbeständig

BAU-CHEMIE • TURGI • AG

BASEL RÜTLISTRASSE 50 TELEFON 061 23 00 16

GK 23

das neue
Kern Ingenieurnivellier
für 3 Genauigkeitsstufen



Mittlere Fehler
für 1 km Doppelnivellement:

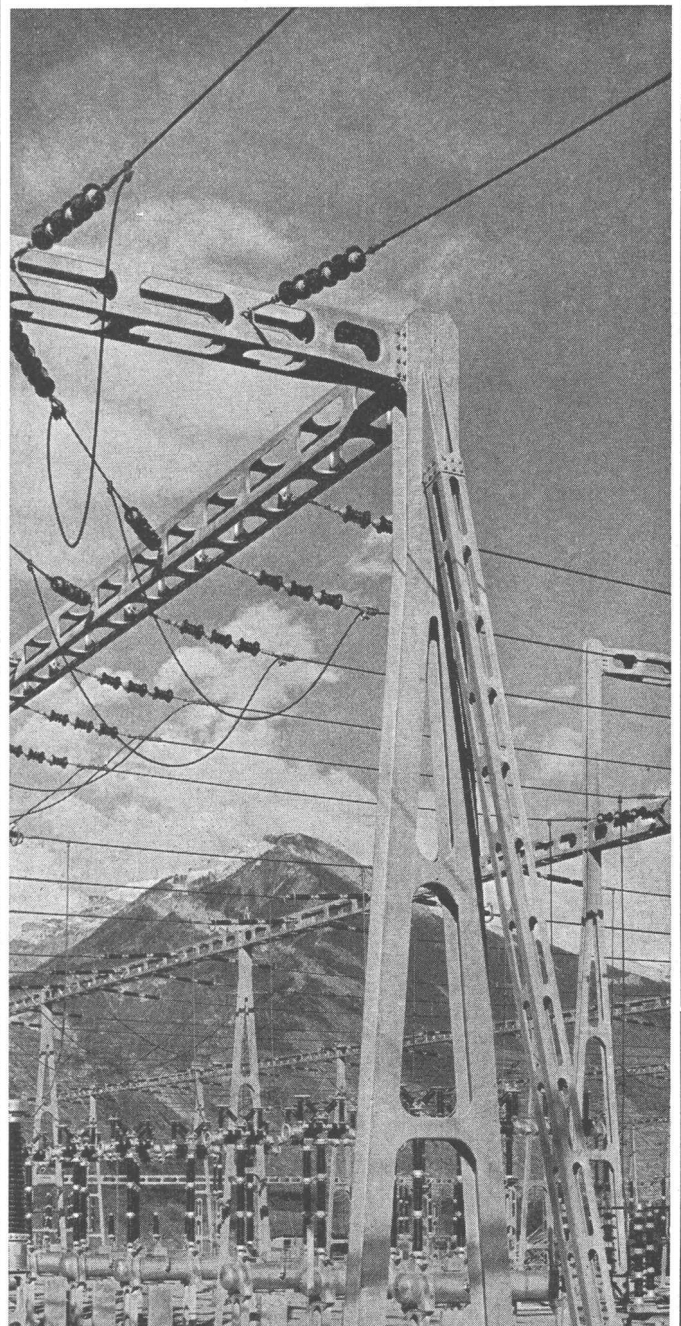
| | |
|-----------------|---|
| ± 2,0 mm | Normalausrüstung mit Zentimeter- Nivellierlatte |
| ± 1,2 mm | Transversal- Strichplatte und Kreismarkenlatte |
| ± 0,5 mm | Opt. Mikrometer, Halbzentimeter- Invarmire |

Kern GK 23, das Mehrzweck-Ingenieur-
Nivellier mit den entscheidenden
Vorteilen: schnellste Messbereitschaft
dank dem Kern Kugelgelenkkopf,
Beobachtung der Fernrohrlinse durch
das Fernrohrkular, Fokussierung
mit Grob-Fein-Trieb, Seitenfeinstell-
schraube mit Rutschkupplung



Kern & Co. AG Aarau

GIOVANOLA

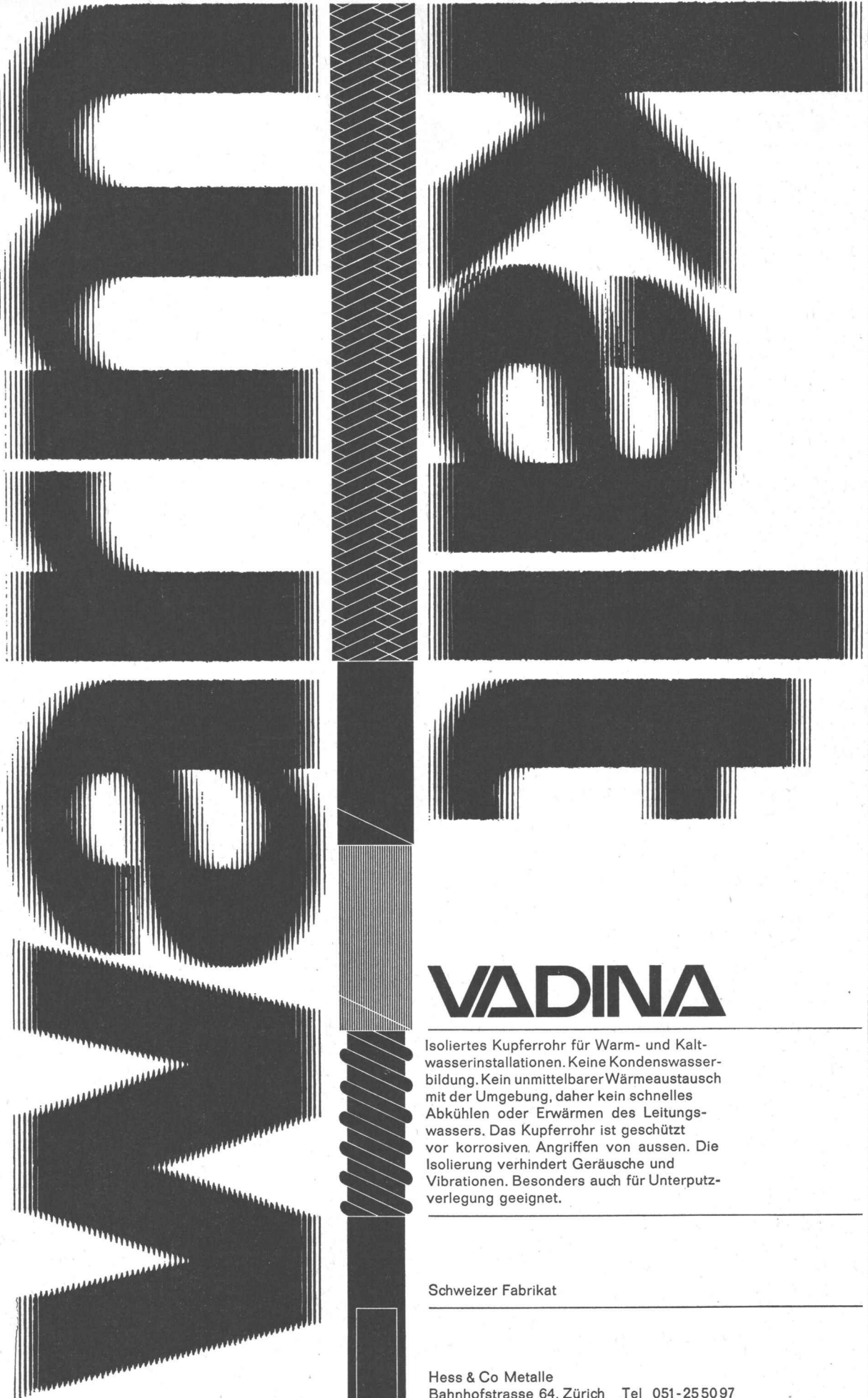


Charpente métallique du poste de couplage 220 kV de Chamoson

CHARPENTES MÉTALLIQUES EN TOUS GENRES

Ponts-routes, ponts de chemins de fer, charpentes pour
bâtiments industriels ou locatifs, pylônes pour lignes
électriques, téléphériques ou antennes de radio, tours
d'éclairage, marquises de gares.

GIOVANOLA FRÈRES S.A.
MONTHEY-SUISSE



VADINA

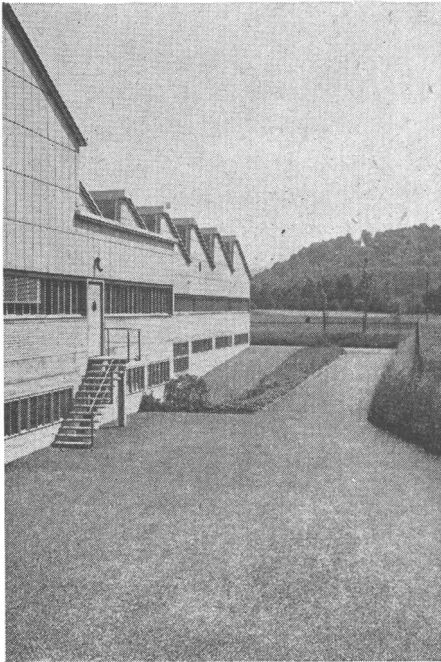
Isoliertes Kupferrohr für Warm- und Kaltwasserinstallationen. Keine Kondenswasserbildung. Kein unmittelbarer Wärmeaustausch mit der Umgebung, daher kein schnelles Abkühlen oder Erwärmen des Leitungswassers. Das Kupferrohr ist geschützt vor korrosiven Angriffen von aussen. Die Isolierung verhindert Geräusche und Vibrationen. Besonders auch für Unterputzverlegung geeignet.

Schweizer Fabrikat

Hess & Co Metalle
Bahnhofstrasse 64. Zürich Tel 051-255097

Stuag

für Strassenbau und Umgebungsarbeiten

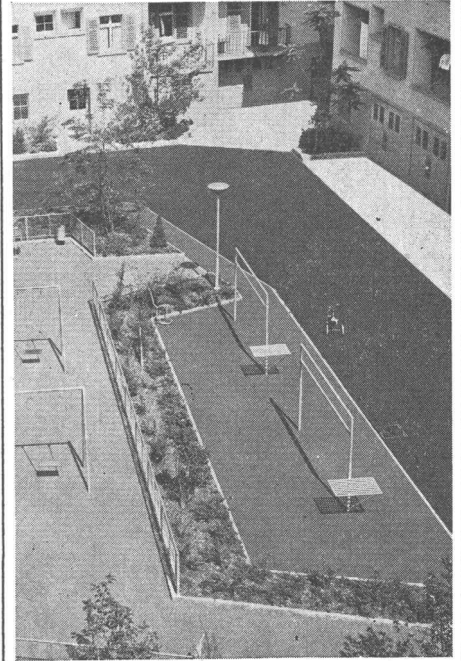


Beispiele

gepflegter,



fachgemäss und sorgfältig



ausgeführter Arbeiten

Leichtmetallfenster Stahltonne



Gebr. Tuchschnid AG Frauenfeld

Wärme ENERGIE wo Sie Wärme ENERGIE wünschen!

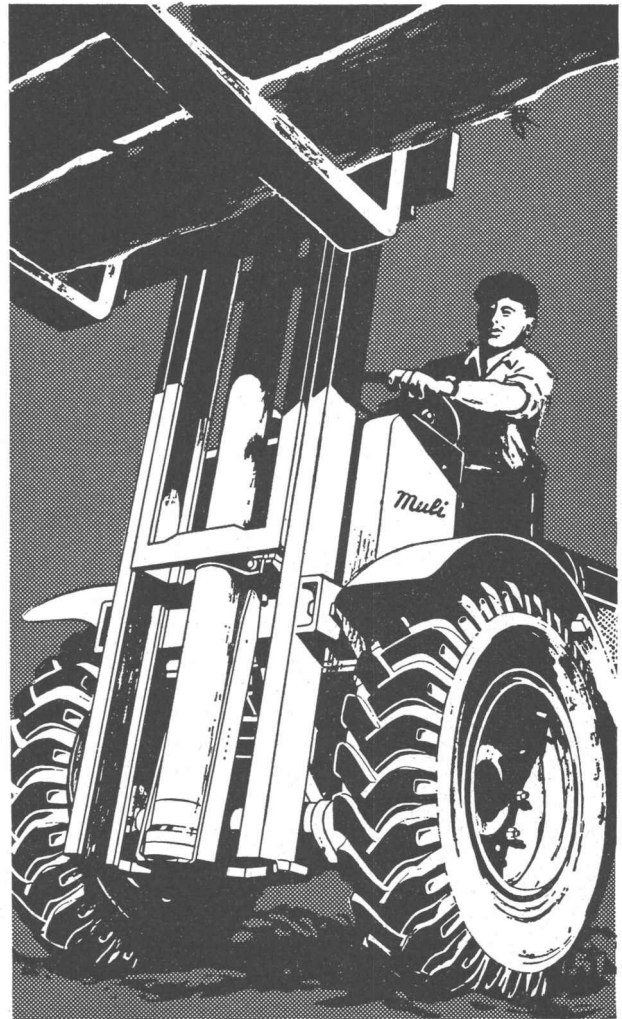


Esso Propangas, das flüssige Gas aus der Flasche, macht **unabhängig**, weil keine komplizierten Zuleitungen notwendig sind; **beweglich**, weil die Flaschen handlich und leicht transportierbar sind; **stets einsatzbereit**, weil sofort und auch bei tiefen Temperaturen die benötigte Wärme geliefert wird und **leistungsfähiger**, weil die Flamme genau reguliert werden kann. Benützen Sie unseren technischen Beratungsdienst mit seiner langjährigen Erfahrung. Bestellen Sie Esso Propangas bei den Esso Gas-Depositären oder direkt bei Esso Standard (Switzerland), Uraniastrasse 40, Zürich 1, Tel. 051/23 97 34
Esso Propangas, die ideale Wärmequelle aus der Flasche für Industrie und Gewerbe



Muli Auch auf engstem Raum

bewältigt der starke MULI dank seiner Wendigkeit grosse Umschlagsmengen. Die enorme Standsicherheit und der stufenlose Antrieb ergeben ein erschütterungsfreies Arbeiten und verhüten Unfälle



Generalvertretung für die Schweiz:

ALFAG

Aktiengesellschaft für Fahrzeuge
Schlieren-Zürich Bernstrasse 33



Zürich
11.- 20. Mai

1. Fachausstellung der Heizungs- und Sanitärtechnik "HILSA"

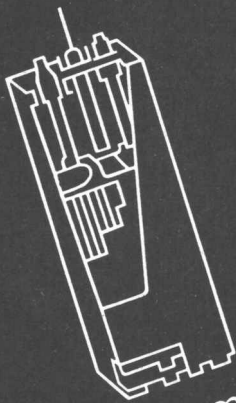
| | |
|-----------|--|
| Heizung | Öffnungszeiten: |
| Isolation | Montag bis Samstag 10.00 – 19.00 Uhr |
| Klima | Sonntag 10.30 – 19.00 Uhr |
| Lüftung | Eintrittspreise: |
| Sanitär | Erwachsene Fr. 2.20 Schüler, Jugendliche |
| Automatik | Lehrlinge Fr. 1.10 |

Grosser Parkplatz

Ausstellungsgelände beim Hallenstadion Zürich

OERLIKON-PAM

die neue stationäre Röhrenplatten-Batterie
im Kraftwerk



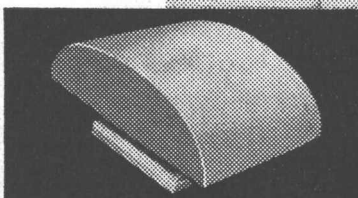
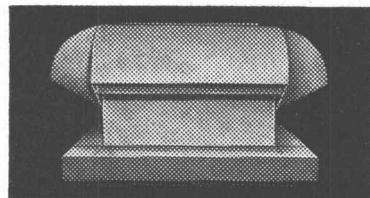
Accumulatoren-Fabrik Oerlikon Zürich 50

Wir senden Ihnen gerne Prospekte und technische Unterlagen

Architekten, Bauherren — Achtung!

WOODS Dachventilatoren

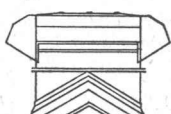
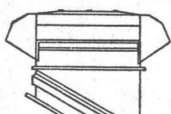
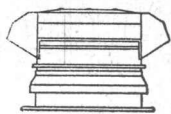
die technisch einwandfreie und zudem preisgünstige Lösung für die zentrale Ventilation von Wohnbauten



Die wirksame Entlüftung gefangener Badezimmer und WC's ist kein Problem mehr, wenn WOODS-Dachventilatoren verwendet werden. Gerüche, Dampf, etc. werden sofort abgesogen und die Räume bleiben frisch und sauber

- ★ In der Schweiz seit Jahren bewährt.
- ★ Grösste Auswahl mit Förderleistungen von 900 m³/h bis 46 000 m³/h.
- ★ Einfache Montage und Wartung.
- ★ Minimale Betriebskosten.

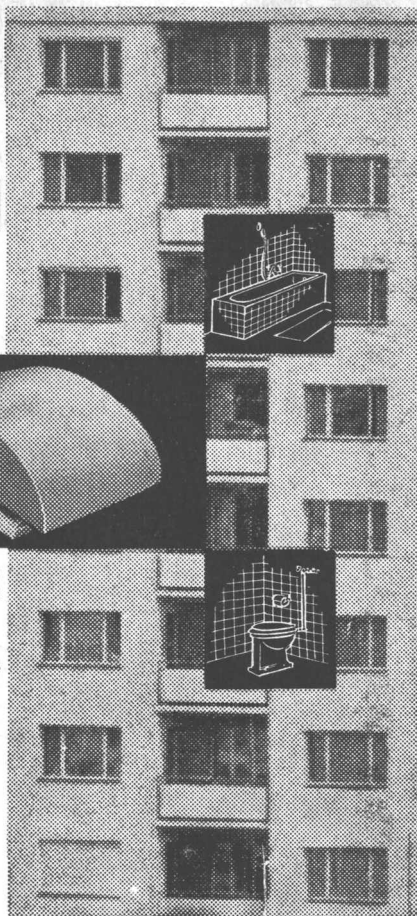
Aus dem grossen Fabrikationsprogramm in WOODS-Dachventilatoren lässt sich für jedes Dach, für jeden Bau, der richtige Typ finden.



Flachdach

Schrägdach

Giebelaufbau

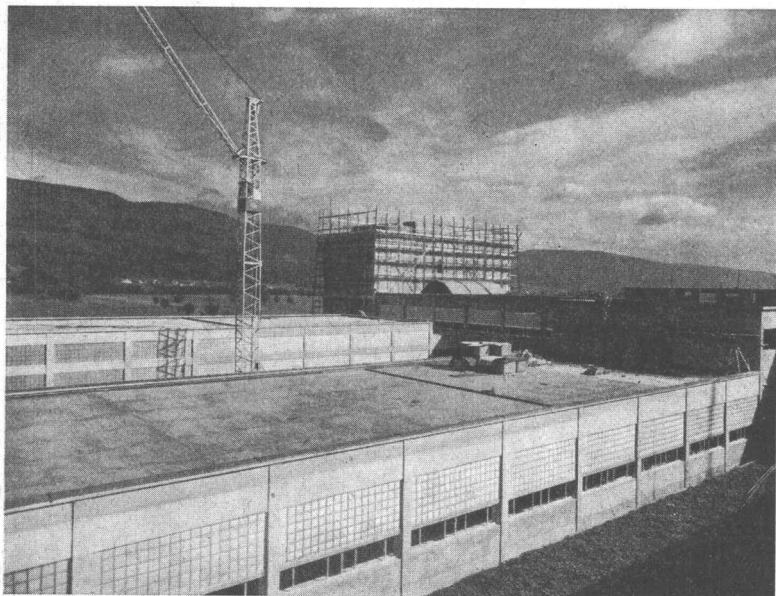


Verlangen Sie heute noch Prospekte und ausführliche Offerte über WOODS-Dachventilatoren... Qualitätsprodukte der grössten Ventilatoren-Fabrik Europas.

A. WIDMER AG., Zürich 3/36
Sihlfeldstrasse 10
Telefon (051) 33 99 32-34

P O R A

FLACHDACHISOLIERUNGEN



Ausführung in unserem bewährten zweischichtigen PORA-Porenbeton

GLEICHZEITIG
THERMISCHE ISOLIERUNG
UND GEFÄLLSBETON

LEICHT, HOCHISOLIEREND
ABSOLUT FÄULNISSICHER

PORA AG

Mühlehorn Reichenburg
VERKAUFSBUREAU ZÜRICH
Schifflande 16 051 / 47 26 62



das qualitätszeichen für den guten betontank

schneider zürich
otto
tankbau



frohburgstr. 188 zürich 6

telefon 051-26 35 05

1 mill. liter-tank kubische form

GC Leichtmetallfenster Geilinger & Co. Winterthur

