

Objektyp: **Advertising**

Zeitschrift: **Schweizerische Bauzeitung**

Band (Jahr): **53/54 (1909)**

Heft 9

PDF erstellt am: **20.09.2024**

### **Nutzungsbedingungen**

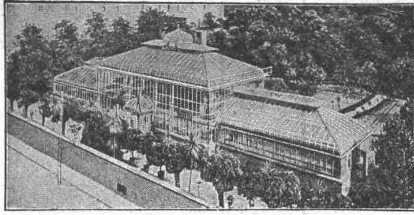
Die ETH-Bibliothek ist Anbieterin der digitalisierten Zeitschriften. Sie besitzt keine Urheberrechte an den Inhalten der Zeitschriften. Die Rechte liegen in der Regel bei den Herausgebern. Die auf der Plattform e-periodica veröffentlichten Dokumente stehen für nicht-kommerzielle Zwecke in Lehre und Forschung sowie für die private Nutzung frei zur Verfügung. Einzelne Dateien oder Ausdrucke aus diesem Angebot können zusammen mit diesen Nutzungsbedingungen und den korrekten Herkunftsbezeichnungen weitergegeben werden. Das Veröffentlichen von Bildern in Print- und Online-Publikationen ist nur mit vorheriger Genehmigung der Rechteinhaber erlaubt. Die systematische Speicherung von Teilen des elektronischen Angebots auf anderen Servern bedarf ebenfalls des schriftlichen Einverständnisses der Rechteinhaber.

### **Haftungsausschluss**

Alle Angaben erfolgen ohne Gewähr für Vollständigkeit oder Richtigkeit. Es wird keine Haftung übernommen für Schäden durch die Verwendung von Informationen aus diesem Online-Angebot oder durch das Fehlen von Informationen. Dies gilt auch für Inhalte Dritter, die über dieses Angebot zugänglich sind.

**Oscar R. Mehlhorn, Schweinsburg (Pleisse) Sa.**

Filial-Bureaux:  
Berlin, Breslau,  
Mannheim, Wien.



Vertreter für Ungarn:  
Kogler & Rossner,  
Budapest 56.

Renommierteste Spezialfabrik für Gewächshausbau,  
Wintergärten, Heizungsanlagen u. Frühbeefenster.

Meine Fabrikate wurden prämiert mit: Königl. Sächs., Königl. Preuss., K. K. österr. Staats- und vielen gold. Medaillen.

**Mischmaschinen für Mörtel u. Beton**

**Dr. Gaspary u. Co., Markranstädt**  
Prospekt T.T.M. 140 gratis.

**Schalldämpfung im Hochbau wird erreicht durch Isolierung der Träger mit**

**Unterlagsfilz**  
D.R.P. 90800

**Filzfabrik Adlershof**  
Adlershof Actiengesellschaft / Berlin

**Spezialhaus**  
sämtlicher wasserdichter Bekleidungsartikel, als:

Regenmäntel	Pferdedecken und
Taucheranzüge	Wagendecken aus
Wasserhosen	Kautschuk
Grubenjacken	

sämtl. Dichtungsmaterial f. techn. Zwecke.  
Preislisten und Vorschläge zu Diensten.

Gummiwarenfabrik  
**H. Specker's Wwe, Zürich**  
Kuttelgasse 19, mittlere Bahnhofstrasse.

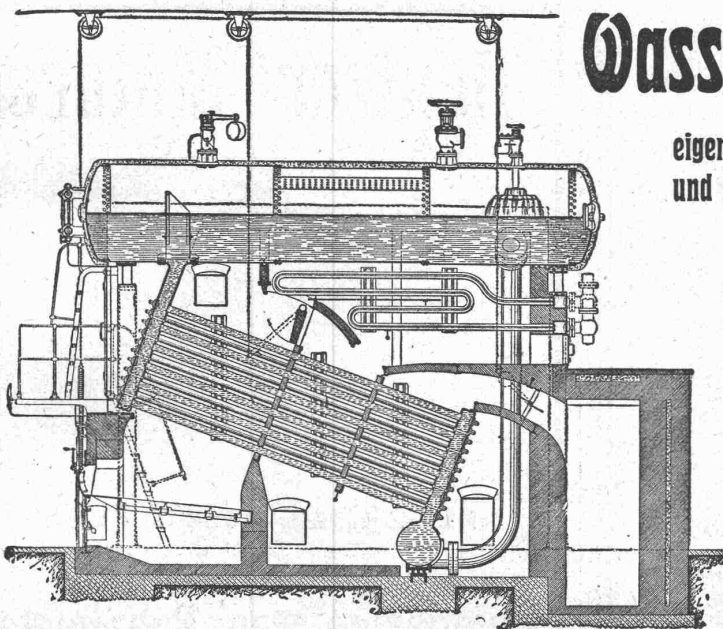
**Rudolf Mosse, Zürich** alleinige Inseraten - Annahme für die Schweizer. Bauzeitung.

# GEBRUEDER SULZER

WINTERTHUR

## Wasserröhren-Kessel

eigenen Systems, von jeder Grösse  
und für jeden Betriebsdruck.



Kräftige Zirkulation und grosse  
Leistungsfähigkeit infolge di-  
rekter Wasserzuführung zu  
den unteren Rohrreihen.

Hohe Verbrennungskammer.

Grosser Dampfraum.

Bewährte Konstruktion der Ver-  
schlussdeckel.

**Ueberhitzer, regulier- und ausschaltbar.**

Anlagen in der Schweiz u. a.:  
Elektrizitätswerke St. Gallen, Winterthur, Basel, Le Locle, La Chaux-de-Fonds,  
Romont, Wynau, Thun, Kubel, Rathausen bei Luzern, etc.

# Oehler & Co. = Aarau

## Eisen- und Stahlwerke

liefern

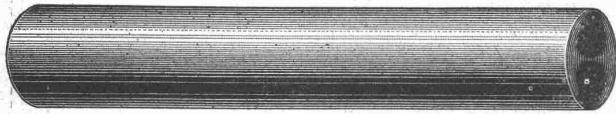
**Fabrikgeleise** aller Spurweiten mit Rollwagen für jeden Zweck.

**Geleise und Wagen für Bauunternehmer**, Schienen, Radsätze, Weichen etc.

**Perronwagen**, 3- und 4-räderig, mit oder ohne Gummireifen, zum Transport von Waren jeglicher Art in Fabriken, Hotels, Bahnhöfen etc.

**Schubkarren, Kistenkarren** usw.

Ia Comprimierte & abgedrehte, blanke  
**STAHLWELLEN**



**Montandon & Cie. A.G. Biel**

Blank und präzis gezogene



**Profile**

jeder Art in Eisen & Stahl.

Kaltgewalzter blanker Bandstahl bis 180 mm Breite



**AGO-**  
Warmwasseranlagen

mit Beheizung durch

Kohlenherd  
Gasherd  
Warmwasserkessel  
Gaswarmwasser-Erhitzer  
Niederdruckdampf  
Hochdruckdampf

werden auf Grund der örtlichen Verhältnisse fachmännisch projektiert und gebaut von der

Wäschereimaschinen- und  
Küchenapparate-Fabrik  
OERTMANN A.-G., ZÜRICH

5



## WÜST A.G.

**SEEBACH - ZÜRICH**

liefert als Spezialität

### Elektr. Aufzüge

für

Hotels  
Geschäftshäuser  
Villen etc.

Garantie für absolut erstklassige Ausführung und  
sichern, geräuschlosen Betrieb. Feinste Referenzen.

## Deutzer Motoren



für **Leuchtgas, Benzin, Petrol** etc.  
bieten in den neuesten Ausführungen bisher unerreichte  
Vorzüge.

**Sauggasmotoren, Rohölmotoren**  
Billigste Betriebskraft. Zuverlässig. Solid.

**Gasmotoren-Fabrik „Deutz“ A.-G.**  
Zürich, Bahnhofplatz 5.

# Zentralheizungen erstellen GEBR. LINCKE, ZÜRICH.

## ETERNIT-ASBESTCEMENT-PLATTEN

bewähren sich vorzüglich für PLAFONDS, TÄFER- und TÜRFÜLLUNGEN, ganz besonders in Neubauten mit Zentralheizungen, denn sie sind unempfindlich gegen Hitze und Kälte, Feuchtigkeit und trockene Luft. Muster und Prospekte gratis.

SCHWEIZ. ETERNITWERKE A.-G., NIEDERURNEN (Glarus).



## Mannheimer Eisengiesserei und Maschinenbau A.-G., Mannheim.

Gegründet 1863. Goldene Medaille: Paris 1900.

Vollkommenste Brechmaschine der Gegenwart!

### Steinbrecher

mit unseren patentierten

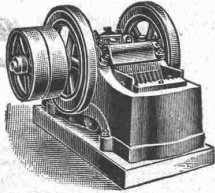
### Ideal-Brechbacken

für Vor- und Fertigbruch, sie erhöhen die Leistungsfähigkeit, vermindern den Kraftverbrauch, sichern gleichmässiges Brechgut.

Wir liefern die Ideal-Brechbacken in

### Hartstahl

für jede Steinbrechmaschine.

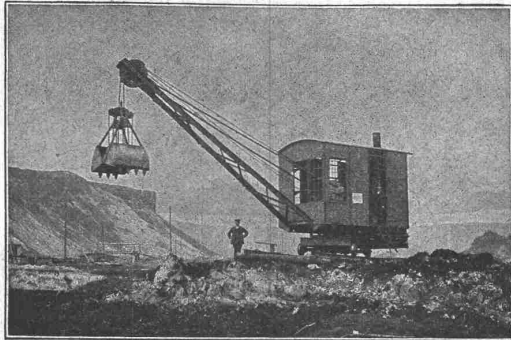


Vertreter für die Schweiz:

H. von Arx & Co., Ing.-Bureau, Zürich, Seideng. 13

## Menck & Hambrock, G. m. b. H., Altona-Hamburg 32

bauen als Spezialität:



Fertig auf Lager.

Auch zu Miete.

### Heissdampf-Vierseil-Greifbagger

### Heissdampf-Kräne

### Patent-Einketten-Selbstgreifer

# Accumulatoren

für alle Zweige der Industrie:

für Zentralen, Fabriken, Private, Laboratorien, Automobile, Schiffe, Waggonbeleuchtung usw.

liefert

## Accumulatoren-Fabrik Oerlikon

in OERLIKON bei Zürich.

Bureau für die Westschweiz: Lausanne, Chemin Vinet 29



Amerikanische

## Tiegelguss-

## Werkzeugstahle

## Steinbohrstahle

erster Güte.

Grosses Lager in allen Dimensionen und für alle Zwecke.

Bitte, verlangen Sie Preis-, Vorrats- und Härte Listen von den Alleinverkäufern für die Schweiz:

## Affolter, Christen & Cie., Basel

Eisen und Stahle en gros.

## Tiefbohrungen Rohrbrunnen

nach unserem jahrzehntlang bewährten System.

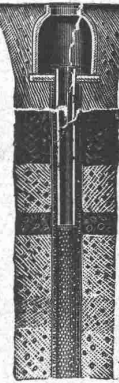
### Volle Erschliessung

wasserführender Erdschichten, daher grösste Ergiebigkeit.

Ueber 4000 Brunnen hergestellt.

Leistungen bis 120 Sekunden-Liter für Wasserwerke, Industrien, Brauereien etc. etc.

Projekte, Kostenschläge auf Wunsch.



U. v. a. hergestellt für:

Attisholz, Bannwil, Basel, Bellinzona, Bülach, Burgdorf, Cortailod, Elgg, Fribourg, Glattfelden, Gossau, Hausen, Horw, Klingnau, Kölliken, Knutwil, Lugano, Luzern, Meggen, Monthey, Nestal, Niederglatt, Ponts de Martel, Rothenthurm, Schaffhausen, Sissach, Sous la Côte, Straubencell, Tavannes, TenerozLocarno, Wädenswil, Waldstatt, Wangen, Winterthur, Worben, Zürich, Zurzach, etc. etc.

## Bopp & Reuther

Mannheim-Waldhof Maschinenfabrik.

## Basel, Austrasse 102

Ingenieur F. Hetzel.

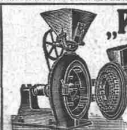
## Zerkleinerungs-Maschinen

Patentiert modernste Konstrukt. Spezialfabrik f. Zerkleinerungs- u. Transport-Anlagen.

Vertretung wird vergeben wo nicht vorhanden.

## Alpine-Maschinenfabrik-Gesellschaft, Augsburg 2

vormals Holzhauser Maschinenfabrik-Gesellschaft | Spezialfabrik f. Zerkleinerungs- u. Transport-Anlagen. Aeusserst niedrige Anlage- und Betriebskosten.



## „Perplex“ über 1500 St.

in kurzer Zeit verkauft.

Beste Mahlmachine.

Patentiert in allen Kulturstaaten.

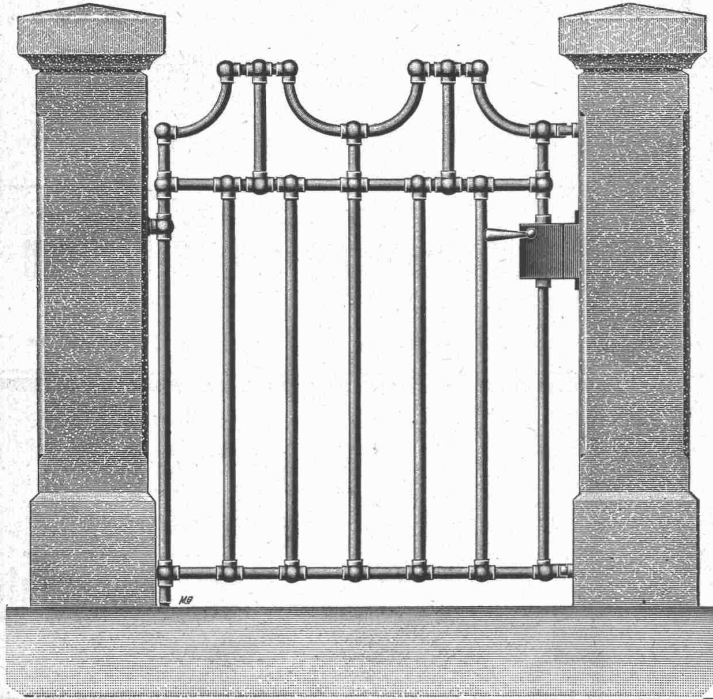
Unerreichte Leistung.

Universalmühle

f. alle Materialien u. Produkte.

Unübertreffliche Mahlweise.

# Aktien-Gesellschaft der Eisen- und Stahlwerke vorm. Georg Fischer Schaffhausen.



## Geländer

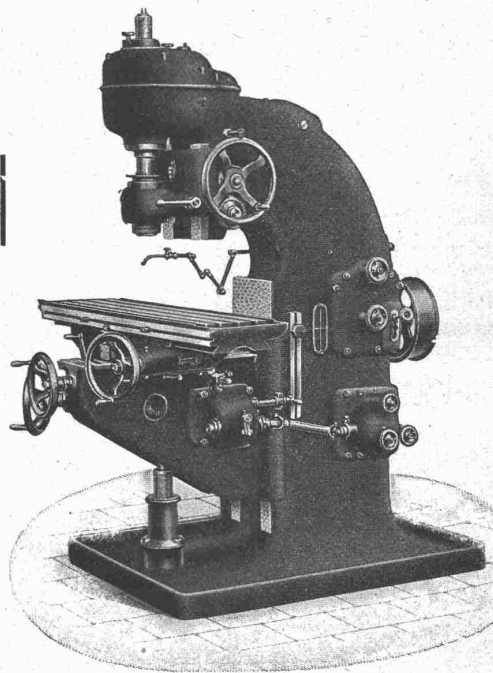
kombiniert aus Röhren- und Verbindungsstücken (Fittings) Marke **+G F.+**

**Solid, gefällig, billig.**

Unzählige Variationen möglich. Ausführung schwarz (zum Streichen) oder verzinkt, blank bearbeitet, poliert oder vernickelt. Lieferung fix und fertig zur Montage an Ort und Stelle.

**Rasch erhältlich.**

Man verlange die Spezialpreisliste.



Vertikal-Fräsmaschine Nr. 3.

Arbeitsfläche des Tisches  
1120 × 300 mm.

Einfache, Universal-, Plan- und Vertikal-Fräsmaschinen.

Gewinde-Fräs-, sowie automat. Räderfräsmaschinen.

**WANDERER-FRÄSMASCHINEN DER WANDERER-WERKE A.-G.**

LAGER!

VERTRETUNG FÜR DIE SCHWEIZ:

LAGER!

**W. WOLF, Ingenieur, vorm. Wolf & Weiss, ZÜRICH I, Brandschenkestr. 7.**

# Moderne Werkzeugmaschinen für Schnellbetrieb

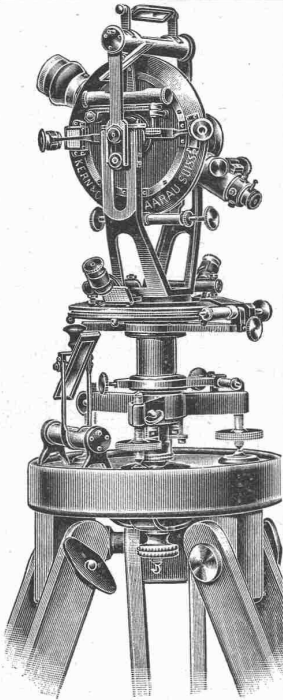
Stossmaschinen leichter und schwerer Bauart  
Karusseldrehbänke — Radialbohrmaschinen

Mehrspindlige Bohrmaschinen, besonders für Kesselbau

Spezialmaschinen für Bau und Betrieb von Eisen- und Strassenbahnfahrzeugen  
und für die Elektro-Industrie

Leitspindeldrehbänke Hobelmaschinen Fräsmaschinen

**Berliner Werkzeugmaschinen-Fabrik Aktien-Gesellschaft vorm. L. Sentker**  
BERLIN N. 65, Müllerstrasse 35 c



## Mathematisch-mechanisches Institut **Kern & C<sup>ie</sup>, Aarau**

Gegründet 1819

Gegründet 1819

Vollständig der Neuzeit angepasstes, mit Werkzeug- und Arbeitsmaschinen erster Marken neu ausgerüstetes Etablissement.

Erstklassige Instrumente für Topographie, Geodäsie und Astronomie, Präzisions-Nivellierinstrumente und Miren.

**Feinste Schweizer. Präzisionsreisszeuge**  
mit erprobten patentierten Neuheiten. Alle  
Zirkel mit Kopfgriffen.

Sämtliche Produkte sind eigenes Fabrikat und nach den letzten wissenschaftlichen und technischen Anforderungen ausgeführt.

20 erste Auszeichnungen.

Telegramme:  
**KERN, AARAU**

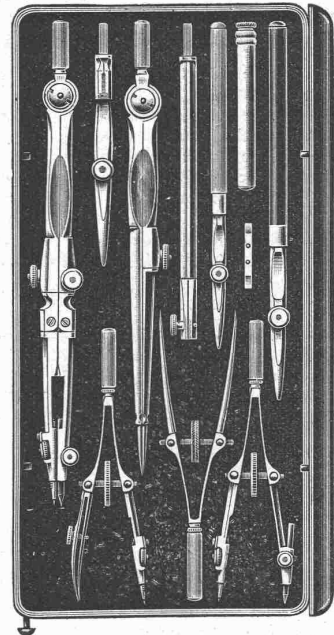
Telephon



Fabrikmarke.

Grand Prix Paris 1889.  
Grd. Prix Mailand 1906.

Spezialkataloge.



## **Ed. Züblin & C<sup>ie</sup>, Basel und Strassburg i. E.**

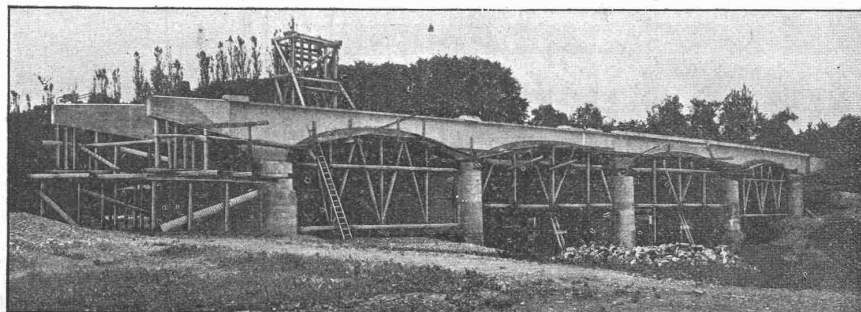
Ingenieurbureau und Unternehmung für Eisenbetonbau, Hoch- und Tiefbauten aller Art.

Spezialität:

**Eisenbetonpfehl-  
Gründungen**

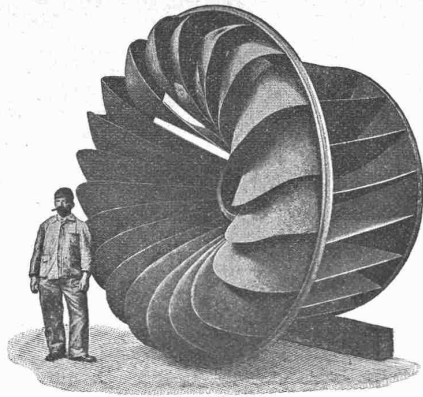
**Spundwände**

**Quaimauern**



Brücke über die Ergolz bei Kaiseraugst, ausgeführt im Frühjahr 1909.

Bis Mai 1908 über 100 000 laufende Meter Betonpfähle für Staats-, Eisenbahn- und Kommunalbauten gerammt.



Aktiengesellschaft vormals  
**Joh. Jacob Rieter & Co., Winterthur**  
**TURBINEN**

neuester Konstruktion und höchstem Nutzeffekt für alle vorkommenden Verhältnisse.

**Präzisions-Regulatoren** mit mechanischer und hydraulischer Wirkung  
 Transmissionen, Kesselschmiede - Arbeiten.

**Schaffhauser Strassenbahn.**  
**Stelle-fusschreibung.**

Infolge Rücktritts des bisherigen Inhabers ist die Stelle eines **Depotchefs** bei herwärtiger Strassenbahn und der Strassenbahn Schaffhausen-Schleitheim baldigst neu zu besetzen. Die reglementarische Besoldung beträgt Fr. 3400.— bis Fr. 4600.— per Jahr. Geeignete Bewerber mit abgeschlossener technischer Bildung, welche ähnliche Stelle bereits erfolgreich bekleidet haben und über theoretische und praktische Erfahrung im Betrieb und Unterhalt elektr. Strassenbahnen verfügen, belieben ihre ausführliche Anmeldung mit Zeugnisabschriften und Angabe des Bildungsganges, von Referenzen und des frühesten Eintrittstages bis **11. September 1909** an unterzeichnete Direktion einzugeben.

Schaffhausen, den 25. August 1909.

Der Direktor: **H. Geiser.**

**Photographie.**

Spezialität in Aufnahmen industrieller Objekte, Gebäude, Interieurs, Gemälde, Sammlungen und Aufnahmen für Kataloge und Werke aller Art. — Entwickeln und Kopieren etc. von eingesandten Platten.

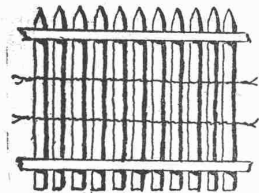
**H. Wolf-Bender**

Kappelergasse 16 — ZÜRICH I — Centralhof

Atelier für Reproduktions-Photographie.

**Holzgitterei-Fabrik.**

Spalier-Arbeiten und Spalier-Bauwerke  
 Roll-Schattendecken und Roll-Strohdecken  
 z. Bedachung von Gewächshäusern.



Spezial-Geschäft für  
**Palisaden**

(Holzzäune aus Hartholz)

**Gustav Minder & Co., Genf.**

Preisliste gratis.

**Motor-Lastwagen**

von 3—6 Tonnen Nutzlast, mit od. ohne Kippbrücke.

Glänzend bewährte Spezialkonstruktion für Eisenbereifung.

Vermietung von Motorlastwagen und Uebernahme von Warentransporten zu billigen Taxen.

**Herkules A.-G., Menziken.**



**Heinrich Brändli, Horgen**  
 Asphalt-, Dachpappen- u. Holzzement-Fabrik

liefert:  
**Asphalt-Isolierplatten**, für wasserdichte Eindeckungen bei: Eisenbahnen, Strassen, Hoch- und Tiefbauarbeiten, in nur prima Qualität, je nach Angabe der Verwendungsarten.

Referenzen zu Diensten. — Fachmännische Ratschläge.  
 Telegramme: **Heinrich Brändli, Horgen.**

**Mechan. Bauschreinerei und Parquet-Fabrik**  
**Stuber & Co., Schüpfen (Bern)**

empfiehlt:

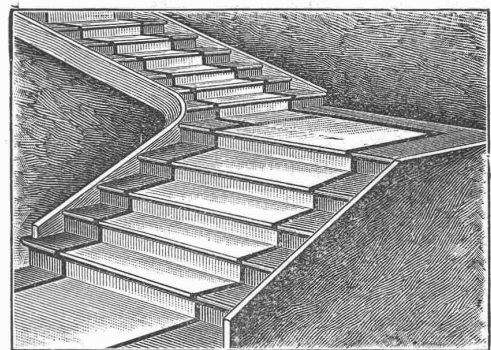
**Parquets** in allen Holzarten, vom einfachsten bis reichsten Dessin.  
**Bauschreinerarbeiten,**  
**Fenster und Türen als Spezialität.**

Prompte Bedienung. Vorteilhafte Preise. Man verl. Offerten.

**Vereinigte Xylolith- und Kohlensäurewerke A.-G.**  
**WILDEGG**

⊕ Patent Nr. 9080

**Treppenstufen aus Xylolith**  
 für Belag von



eisernen Treppen, hölzernen und Betontreppen;  
 Wendeltreppen; abgelaufenen Sandstieptreppen.

Grosse Standsicherheit, feuersicher, grösste Solidität.  
 Unisfarben oder mit gefärbtem Treppenläufer.

Einzig in der Schweiz bis jetzt ca. 200 000 m<sup>2</sup> Böden und zirka 10 000 Treppenstufen gelegt.

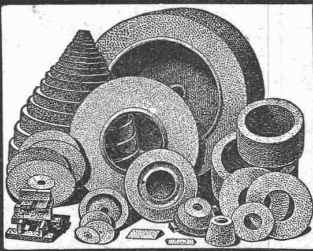
# Thonwerk Biebrich A.-G.

Chamottefabrik  
Biebrich am Rhein.

## Hochfeuerfeste u. säurebeständige Produkte.

Normal- und Façonsteine aller Art, Chamottemörtel, Retorten, Muffeln etc. Bau kompletter Ofenanlagen.  
Beste Referenzen und Zeugnisse aus der Schweiz.

# Schmirgelscheibenfabrik Winterthur



**Bölsterli & Co**

Erstklassige Referenzen von Weltfirmen.

# A. SCHMID Maschinenfabrik a. d. Sihl Zürich.

Gegründet 1871. Höchste Auszeichnungen.

Spezialitäten:

**Wassermotoren und Wasserturbinen** für Kleingewerbe.

**Kolbenpumpen**

für jeden beliebigen Förderdruck, für Wasserversorgungen, Fabriken, Wohnhäuser, Villen, Hotels usw. mit Antrieb durch Gas-, Benzin-, Elektromotoren oder Turbinen.

**Speisewassermesser**

für jeden Betriebsdruck. Grösste Genauigkeit. Unentbehrlich für jeden Dampfkesselbesitzer.

**Wassersäulenmaschinen.**

**Hydraulische Pressen.**

**Luft-Kompressoren.**

**Vakuumpumpen.**

**Spezialmaschinen jeder Art.**

Ingenieurbureau

von

# H. Schæfle

Dipl. Ing.

## Zürich

Uraniastr. 11. Teleph. 8431.

Neutrales Bureau für vollständige Durchführung moderner Kraft- und Pumpen-Anlagen

Prüfung und Ueberwachung bestehender Anlagen

Masch.-techn. Konsultationen u. Expertisen

**J. Nörr** Zürich 2 Seidengasse

nächst Trulle Bahnhofstrasse

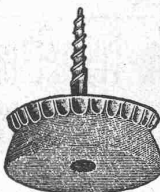
Vorteilhafteste Bezugsquelle

f. imprägnierte starke Strapaz-Kleider

Loden und engl. Stoffe meterweise, moderne Massanfertigung.



Elastische **Stuhl- und Möbel-Unterlagen** (Linoleum-, Parkett- und Möbelschöner)



Geräuschloses Rücken d. Möbel. Für Nervöse, Kranke u. vielbeschäftigte Geistesarbeiter unentbehrlich. Empfehlenswert für Bureaux, Versammlungsräume, Krankenhäuser, Sitzungszimmer etc.

Preis- und Dimensionsliste auf Verlangen.  
C. A. Ullrich & Co. A.-G., Zürich II.

**M. Kreutzmann**  
Rämistr. 37  
**ZÜRICH**

Buchhandlung für Architektur und Kunstgewerbe.

**Zeichnungswerke**

für das Baufach, die Textilbranche, sowie für

**jedes**

Gewerbe, Mal- u. Zeichen-Vorlagen für Schulen und Private. Bücher für Bau u. Einrichtung von Villen und kleinern Wohnhäusern, Wohnungs- Ausstattungen, Garten-Architektur und künstlerische Gartengestaltung etc. etc. Auswahlendungen.

Telephon.

A. Jucker, Nachf. v.

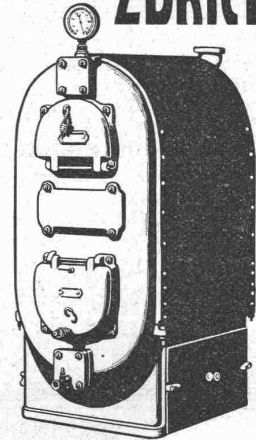
**Jucker-Wegmann,**  
Papierhandlung z. Hecht, Schiffände 22, Zürich.

Grosses Lager

von

Pauspapieren, Pausleinen und Zeichenpapier, Rollen und Bogen, in nur vorzüglichen Qualität n Holzzementpapier, Dachpappen, Bodenbelag- und Teppich-Unterlag-Papiere.

# HAUPT & AMMANN ZÜRICH



## ZENTRAL-HEIZUNGEN



**Gesucht**  
ein energischer, junger  
**Ingenieur,**  
womöglich mit etwas Kenntnissen im Tunnelbaubetrieb und der etwas italienisch kann, als Hilfskraft beim Bau eines Tunnels. Offerten unter Chiffre Z. X. 9448 an die Annoncen-Expedition  
**Rudolf Mosse, Zürich.**

**Patent-Techniker**  
per 1. Oktober 1909 gesucht.

Nur solche Herren, die absolut selbständig Patent- etc. Anmeldungen fertigen können und mit der Praxis des Eidg. Amtes für geistiges Eigentum vertraut sind, wollen sich mit Zeugnissen, Lebenslauf, Gehaltsansprüchen u. Photographie melden unter Chiffre Z. V. 9534 an die Annoncen-Expedition  
**Rudolf Mosse, Zürich.**

Zwei zuverlässig arbeitende  
**Bautechniker,**  
wovon einer Anfänger sein kann, von Baumeister in Zürich  
**gesucht.**  
Anmeldungen mit Angabe von Alter, Heimatsort, Bildungsgang der bisherigen Stellungen, der Gehaltsansprüche, sowie der Zeit, auf welche die Stelle angetreten werden könnte, unter Chiffre Z. Y. 9324 an die Ann.-Exp.  
**Rudolf Mosse, Zürich.**

**Gesucht**  
**Chemiker**

(Techniker) für analytische Arbeiten in Fabrik der Zentralschweiz. (Schweizer bevorzugt). Offerten ohne Retourmarke mit Zeugnisabschriften und Gehaltsansprüchen unt. Y. 4399 Lz. an Haasenstein & Vogler, Luzern.

**Gesucht**  
von einer modernen Maschinenfabrik  
**Maschineningenieur**  
mit akademischer Bildung, der sich dem Bau von Eisenbahnmaterial u. Wehreinrichtungen widmen will. Erfahrungen i. Bau von Hebezeugen und Aufzügen willkommen. Anmeldungen m. ausführl. Angaben unt. Chiff. Z. R. 9542 nimmt entgegen die Annoncen-Expedition  
**Rudolf Mosse, Zürich.**

Junger, tüchtiger  
**Architekt**  
sucht Stellung auf Bureau oder Bauplatz. Geßl Offerten erbeten unter Chiffre Z. M. 9412 an die Annoncen-Expedition  
**Rudolf Mosse, Zürich.**

**Bautechniker, Architekt,**  
flotter, sauberer Zeichner, sucht  
**sofort Stellung.** F. Panzner,  
D. Meiderich, Rheinland.

**Konkordatsgeometer,**  
hochschulgebildet, praktisch erfahren,  
sucht **Engagement** auf passende  
Stelle, oder Arbeit in Regie und  
Akkord. Beste Referenzen zur Verfügung. Geßl. Anfragen unt. Chiff. O. 560 Lz. an Orell Füßli-Annoncen, Luzern.

**Ingenieur,**  
mit langjähriger allgemeiner Praxis,  
vollkommen selbständig, mit prima  
Ausweisen, sucht **Engagement**  
in leitende Stellung. Antragen unt.  
Chiffre E 4352 Lz. an Haasenstein & Vogler, Luzern.

**Lehrling** kann in namhaftem Berliner **Architekturbureau** Ausbildung erhalten. Offert. unter J. L. 8274 befördert **Rudolf Mosse, Berlin SW.**

**Maschineningenieur,**  
25 Jahre alt, 3 1/2 Jahre Werkstattpraxis, 5 Semester Technikum, 8 Monate Bureautätigkeit in Gas- und Rohölmotoren, sucht, wenn möglich in gleicher Branche, **Stellung.** Gute Zeugnisse zu Diensten. Geßl. Offerten unter Chiffre Z. Z. 9300 an die Annoncen-Expedition  
**Rudolf Mosse, Zürich.**

**Diplomierter**  
**Bautechniker**

der drei Landessprachen mächtig, mehrjährige Praxis, guter Zeichner, mit gründlichen Kenntnissen der Statik und Konstruktion, sucht **Engagement** in der Schweiz oder im Ausland. Referenzen und Zeugnisse zur Verfügung.  
Offerten unter Chiffre Z. B. 9327 an die Annoncen-Expedition  
**Rudolf Mosse, Zürich.**

**Jüngerer Architekt,**  
Künstler, in ersten deutschen Ateliers gearbeitet, z. Zt. Chef eines Schweizer Ateliers, sucht **Stellung.**  
Offerten unter Chiffre Z. K. 9360 an die Annoncen-Expedition  
**Rudolf Mosse, Zürich.**

**Man sucht Stelle**  
bei einem Architekten für einen **Techniker,** welcher bereits mehrere Monate praktisch gearbeitet hat. Offerten erbeten an Herrn Vetter, Pfarrer, Yvonand.

**Dipl. Masch.-Techniker**  
mit einer 20-monatigen Bureau-Praxis, sucht dauernde **Anfangs-Stellung** im In- oder Ausland. Sprachenkenntnisse: Deutsch, Französisch, Ungarisch und Rumänisch. Kann sofort eintreten. Offerten sub Chiffre Z. C. 9728 an die Ann.-Exp.  
**Rudolf Mosse, Zürich.**

**Junger Architekt,**  
Absolvent des eidgen. Polytechnikums, mit 2 Jahre Bureau und Baupraxis, sucht auf Oktober passende **Stelle,** womöglich in die franz. Schweiz. Beste Zeugnisse können eingesandt werden. Offerten unter Z. O. 9664 an die Annoncen-Exped.  
**Rudolf Mosse, Zürich.**

Junger, tüchtiger  
**Mechaniker,**  
auf allgemeinen Maschinenbau, der auch i. Elektrischen gute Erfahrungen hat, **wünscht Stelle als**  
**Mech.-Reparateur**  
in **Geschäft.** Bewerber ist auch in Montage, sowie Installationen bewandert. Würde sich auch an einer Maschinenbau-Werkstätte aktiv **betheiligen** mit größerer Einlage. Offerten sub Chiffre Z. D. 9629 an die Annoncen-Expedition  
**Rudolf Mosse, Zürich.**

Junger tüchtiger  
**Bautechniker**  
mit mehrjähriger Praxis, sucht, am liebsten in Architekturbureau, auf 15. September oder 1. Oktober  
**Stellung.**  
Offerten unter Chiffre Z. X. 9698 an die Annoncen-Expedition  
**Rudolf Mosse, Zürich.**

**Architekt,**  
diplomiert, mehrjährig erfahren in Bureau und Bau,  
sucht **Stellung**  
in Zürich, event. auch nur vorübergehend. Angebote unter Chiffre Z. S. 9693 an die Annoncen-Exped.  
**Rudolf Mosse, Zürich.**

**Junger Architekt**  
tüchtig im Entwurf und Detail, guter Darsteller, erfahren in der Bauleitung und Konstruktion,  
sucht dauernde **Stelle.**  
Geßl. Offert. unt. Chiffre Z. J. 9699 an die Annoncen-Expedition  
**Rudolf Mosse, Zürich.**

**Bautechniker**  
(diplom.)  
selbständiger Arbeiter auf Bureau und Bau, mit mehrjähriger Praxis, auch Eisenbeton, sucht dauernde **Stelle** in einem Baugeschäft. Zeugnisse und Referenzen zu Diensten. Offerten unter Chiffre Z. U. 9745 an die Annoncen-Expedition  
**Rudolf Mosse, Zürich.**

Geübte, junge  
**Techniker**  
für Bergbahn **Sierre-Zinal-Zermatt** sofort gesucht. Detaillierte Offerten mit Ansprüchen an  
**M. Emch, Ingenieur**  
Zinal (Wallis).

**Junger Bautechniker,**  
mit mehrjähriger Baupraxis, diplomiert vom Technikum Biel, der drei Landessprachen mächtig, sucht **per 1. September** event. später **Stelle** in ein besseres Architektur- oder Baugeschäft. Ansprüche bescheiden. Geßl. Offert. unter Chiff. Z. D. 9729 an die Annoncen-Exped.  
**Rudolf Mosse, Zürich.**

**Billig zu verkaufen**  
ein **Präzisionsnivellierinstrument** in tadellosem Zustande. Offerten unter Chiffre Z. O. 9714 an die Annoncen-Expedition  
**Rudolf Mosse, Zürich.**

Ein bis zwei Stück  
**Baumaschinen**  
von 0,6 m und zirka 4 Stück **Baumaschinen** von 0,75 m Spurweite, gebraucht oder neu, zu **kaufen gesucht.** Es wird in jedem Fall nur auf tadellose, kräftige Maschinen reflektiert. — Offerten mit allen näheren Angaben erbeten an die  
**Westdeutsche Eisenbahn-Gesellschaft**  
Bauabteilung, Weinfelden.

**Patent-Bureau**  
J. Aumund, Ing.  
Sonneggstr. 74, Zürich. Teleph. 2967

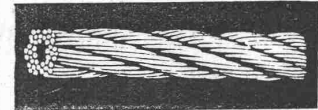
**CARLMÜLLER ZÜRICH Patent-Bureau**  
PRIMA REFERENZEN



**D. Denzler, Zürich**  
Sonnenquai 12 - Schweizergasse 4

Fabrikation und Lager in allen  
**Seilerwaren.**  
Hanf - Seile  
Draht - Seile

Bindseile, Schlingen, Gerüst-Stricke, Maurerschnüre, Senkelschnüre, Drahtbürsten, Wagenfett, Seilfett etc. etc.  
Verlangen Sie Preisliste!



Kgr. Saehsen.  
**Technikum Mittweida.**  
Direktor: Professor A. Holst.  
Höhere technische Lehranstalt für Elektro- u. Maschinentechnik. Sonderabteilungen f. Ingenieure, Techniker u. Werkmeister. Elektr. u. Masch.-Laboratorien. Lehrfabrik-Werkstätten. Höchste Jahresfrequenz bisher: 8610 Studierende, Programm etc. kostenlos v. Sekretariat.