

Objektyp: **Advertising**

Zeitschrift: **Schweizer Ingenieur und Architekt**

Band (Jahr): **106 (1988)**

Heft 25

PDF erstellt am: **25.09.2024**

Nutzungsbedingungen

Die ETH-Bibliothek ist Anbieterin der digitalisierten Zeitschriften. Sie besitzt keine Urheberrechte an den Inhalten der Zeitschriften. Die Rechte liegen in der Regel bei den Herausgebern. Die auf der Plattform e-periodica veröffentlichten Dokumente stehen für nicht-kommerzielle Zwecke in Lehre und Forschung sowie für die private Nutzung frei zur Verfügung. Einzelne Dateien oder Ausdrucke aus diesem Angebot können zusammen mit diesen Nutzungsbedingungen und den korrekten Herkunftsbezeichnungen weitergegeben werden. Das Veröffentlichen von Bildern in Print- und Online-Publikationen ist nur mit vorheriger Genehmigung der Rechteinhaber erlaubt. Die systematische Speicherung von Teilen des elektronischen Angebots auf anderen Servern bedarf ebenfalls des schriftlichen Einverständnisses der Rechteinhaber.

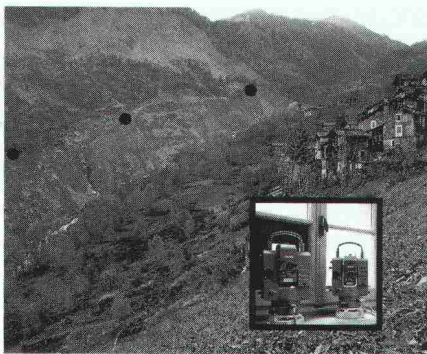
Haftungsausschluss

Alle Angaben erfolgen ohne Gewähr für Vollständigkeit oder Richtigkeit. Es wird keine Haftung übernommen für Schäden durch die Verwendung von Informationen aus diesem Online-Angebot oder durch das Fehlen von Informationen. Dies gilt auch für Inhalte Dritter, die über dieses Angebot zugänglich sind.

Zum Titelbild

Kern Instrumente beim dauernden Überwachen eines Rutschhanges im Val Malenco (Seitental zum Veltlin). Vier unbemannte Messstationen sind in einem Gebäude gegenüber dem Rutschhang installiert und mit einem Modem an das Telefonnetz angeschlossen. Ein Computer im 5 km entfernten Torre löst über Telefon in frei wählbaren Zeitabständen Messungen aus, empfängt und interpretiert die Resultate. Die Werte des Zweiachskompensators der Theodolite, welche auch über Telefon abgefragt werden können, geben Auskunft über die Stabilität des Instrumentenstandortes.

Kern + Co, AG, 5001 Aarau



Inhalt

Zeitfragen	Vereinszugehörigkeit als Qualitätsausweis <i>Dr. U. Zürcher, Zürich</i>	753
Städtebau	Bauen in Zürich <i>U. Koch, Zürich</i>	754
Zeitfragen	Die Charta über die europäischen Städte	759
Architektur	Konzept für eine neue Architekturausbildung in Indonesien <i>H. Frick, Ruggell FL</i>	765
Denkmalpflege	Lernen vom Weissenhof <i>L. Kelly, Richterswil</i>	772
Wettbewerbe	Bahnhof St. Gallen (D). Schulerweiterung Alpnach OW (D)	775
	Mehrzweckgebäude Küsnacht ZH (E). Quartiergestaltung Schaan FL (E)	775
Preise	BOA-Preis für Architektur	778
Bücher	Justus Dahinden (B. Odermatt)	778
Aktuell	Erhebliche staatliche Wohnbauförderung. Bauvorhaben 1988. Wärme aus Schweizer Sonnenkollektoren. Sonnenenergieanlagen: Tarifliche Unterstützung. Tour de Sol 88. Qualitätsüberwachung Zementsorten 87. Prefabricated Houses of GRP. Neue Schleuse in Genf	779
SIA-Mitteilungen	Der SIA begrüsst sein 10 000. Mitglied. Fachgruppen: Schwerpunkte der letzten FGF-Vorstandssitzung. Sektionen: Bern: Baustellenbesichtigung Kirchenfeldbrücke	782
B-Seiten	Laufende Wettbewerbe und Ausstellungen. Aus Technik und Wirtschaft. Tagungen. Weiterbildung. Ausstellungen. Messen.	B 97-100
Impressum	am Schluss des Heftes	

Ingénieurs et architectes suisses

Numéro 12/88	Rédaction: En Bassenges, 1024 Ecublens, tél. 021/47 20 98	
Editorial	La politique des transports, de la CGST à la PCT <i>par Jean-Pierre Weibel</i>	169
Politique des transports	Perspectives des transports publics (II) <i>par Jean-Pierre Weibel</i>	170
Politique énergétique	Les Suisses et l'énergie <i>par Jean Baer</i>	177
Géotechnique	Déformations autour des excavations en terrain compressible <i>par Michel Dysli et Adalbert Fontana</i>	179

FRIAP

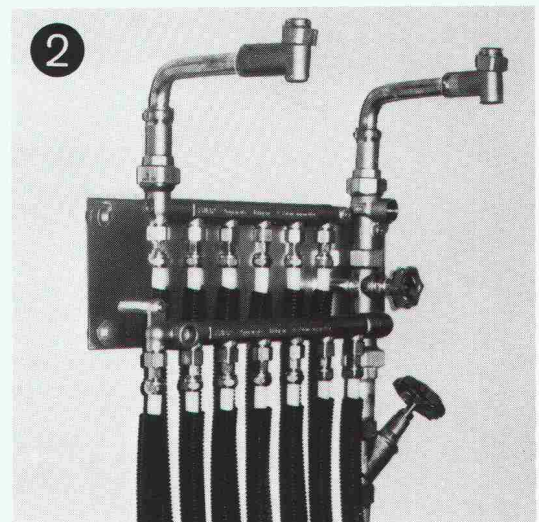
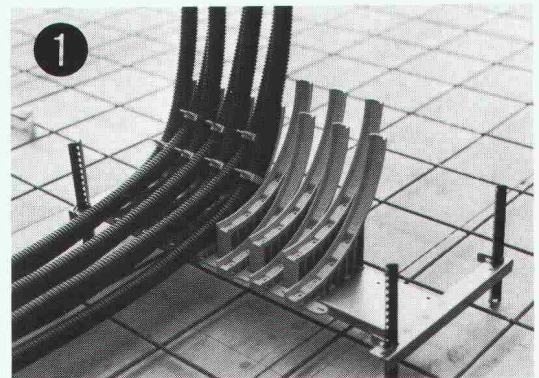
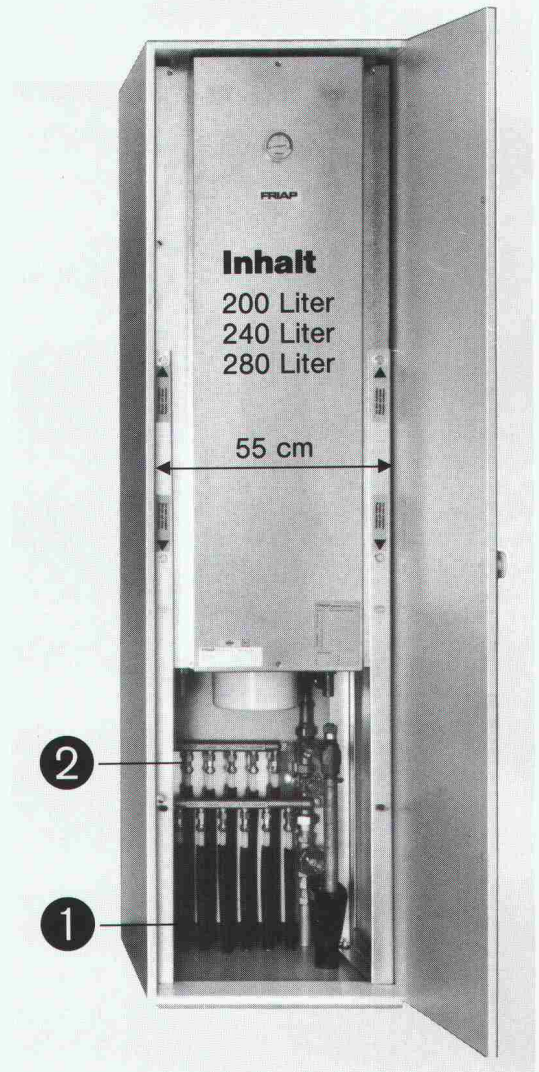
entwickelte 1980 den ersten
kubischen Schrankboiler
(+ Pat. 642442), und 1985 die
perfekte Boiler-Anschlussgruppe
(+ Pat. angemeldet).

- Feste Anschlussrohre,
welche den Ausgleich grosser
Bauungenauigkeiten gestatten.
- Viel nutzbarer Raum verbleibt
unter dem Boiler.
- Sehr kurze Einlege- und
Montagezeiten.
- Grosse Bautoleranzen können
ohne Änderung der Installation
ausgeglichen werden.

Mit der FRIAP-Rohrstützengruppe können die
flexiblen Rohre schnell und massgenau eingelegt
werden.

Die FRIAP-Verteilgruppe wird mit 4 Schrauben
schalldämmend an der Wand befestigt. Alle
Anschlussrohre können ohne Behinderung,
vor dem Aufstellen des Boilers, leicht angeschlossen
werden.

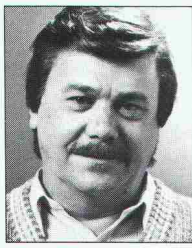
FRIAP-Apparate A. Frischknecht AG
3063 Ittigen/Bern, Telefon 031 585111



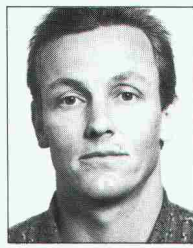
Die vereinte Kraft der Gipsunion.



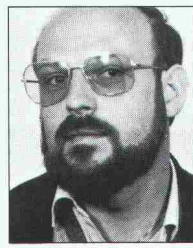
Peter Lüchinger



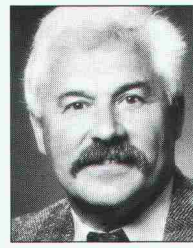
Marcel Marending



Fritz Kuster



Urs Ronco



Alfred Schürmann



Hanny Ripstein



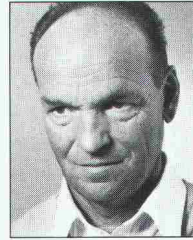
Eugen Bindschedler



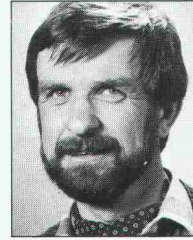
Marie-Angèle Osorio



Kevin Frayne



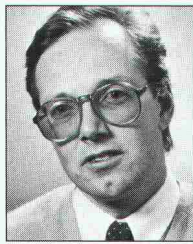
Théobald Ecœur



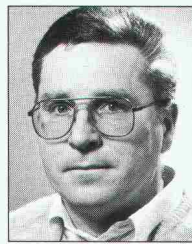
Heinz Schmocker



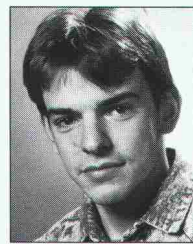
Marcel Donzé



Gerold Furrer



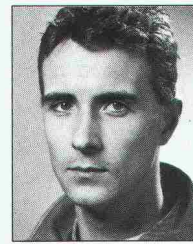
Robert Stalder



Thomas Messerli



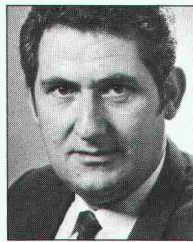
Beatrice Linder



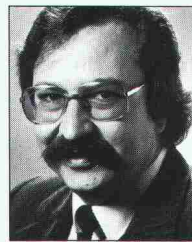
Renato Coppo



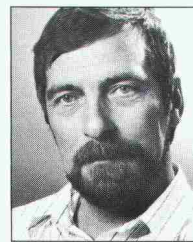
Robert Kalt



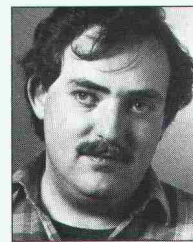
Hans Jossi



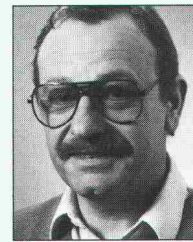
Edwin Meister



Peter Zwick



Martin Pauli



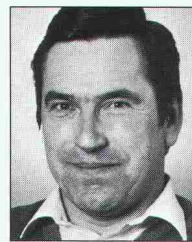
Jean-Pierre Puipe



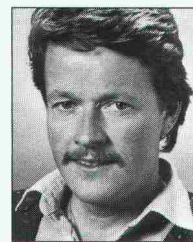
Maya Büchi



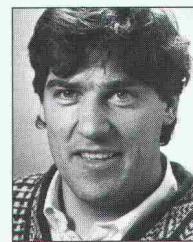
Claudia Bucher



Francis Giacomotti



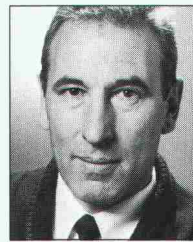
Christian Repond



Alain-F. Lamon



Hans-Jörg Hägle



Hans Cleis

HSB ● ● ● ●

Was kann man alles aus Gips machen, und wie macht man das am besten? Diese Frauen und Männer beschäftigen sich Tag für Tag mit der Lösung dieser Frage. Aber nicht nur sie: Mehr als 260 Mitarbeiter überall in der Schweiz setzen ihre Kräfte ein bei der

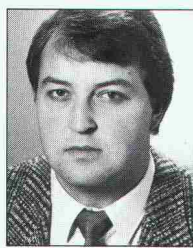
Fertigung qualitativ hochwertiger Baustoffe oder in der kompetenten Beratung unserer Kunden. Sichern auch Sie sich die vereinte Kraft der Gipsunion. An unserem neuen Stammsitz in Holderbank sind jetzt Verwaltung, Ausbildungszentrum, Engineering,



Ewald Rochat



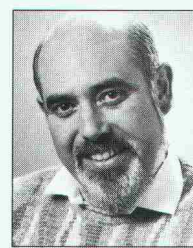
Kurt Fink



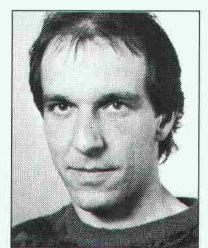
Thomas Bachmann



Christine Biollay



Gerd Kohlhepp



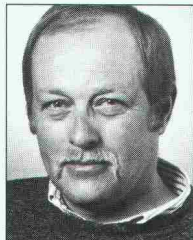
Thierry Viénet



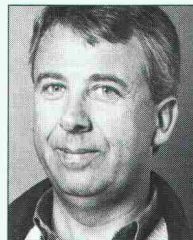
Philippe Besuchet



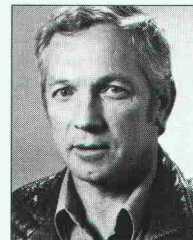
Armida Enna



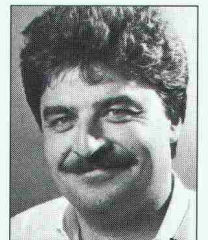
Philippe Beaumann



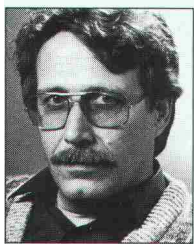
Werner Haas



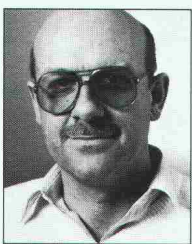
Alfred Lang



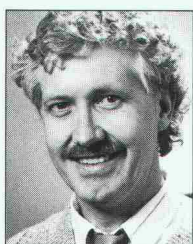
Bruno Rinderer



Ernst Kyburz



Hans-Jürg Mattmann



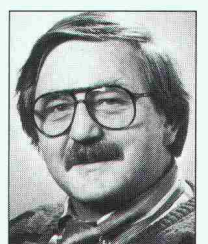
André Meier



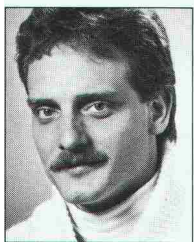
Erika Lustenberger



Heinz Ellensohn



Peter Howald



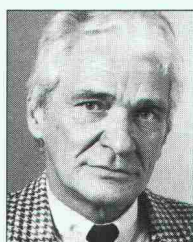
Harry Meister



Kaspar Kistler



Bruno Leardi



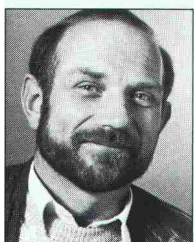
Pierre Le Coultre



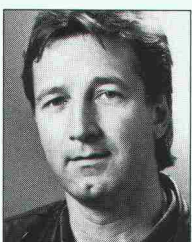
Alex Künin



Elisabeth Flury



Roger Jatton



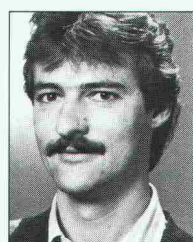
Ernst Berger



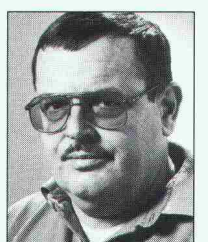
Carmelinda Baumgartner



Erich Odermatt



Jürg Bösch



Georg Steiner



Gipsunion

Gipsunion AG · SA, 5113 Holderbank, Telefon 064 · 57 51 51

Forschung und Entwicklung unter einem Dach. Die Gipsunion in Holderbank – das ist der neue Treffpunkt für alle, die mit dem Werkstoff Gips und anderen Produkten für den Bau zu tun haben.

JETZT EIN NOTDACH VON NÜSSLI-CONSTRUVIT



Das Notdach ist nur eine unserer Spezialitäten. Ausserdem projektieren, vermieten, verkaufen und montieren wir Lehr- und Stützgerüste, Passerellen, Dienstbrücken, Rollgerüste, Tribünen, Bühnen, Bestuhlungen und Spezialgerüste aller Art. Vertrauen Sie unserer langjährigen Erfahrung, wir beraten Sie gerne.

NÜSSLI
Construvit

NÜSSLI-CONSTRUVIT AG 8536 **Hüttwilen** 054/471385, Telex 76166 nuss 3250 **Lyss** 032/847011, Telex 934705 nuco

Neu von ISOVER: Zur Glaswolle jetzt auch Basaltwolle für den optimalen Brandschutz.

Jetzt ist es soweit: ISOVER bringt eine Basaltwolle-Produktepalette auf den Markt und vervollständigt mit dieser Ergänzung zur bestens bewährten Glaswolle ihr Angebot an hochklassigen Isoliermaterialien.

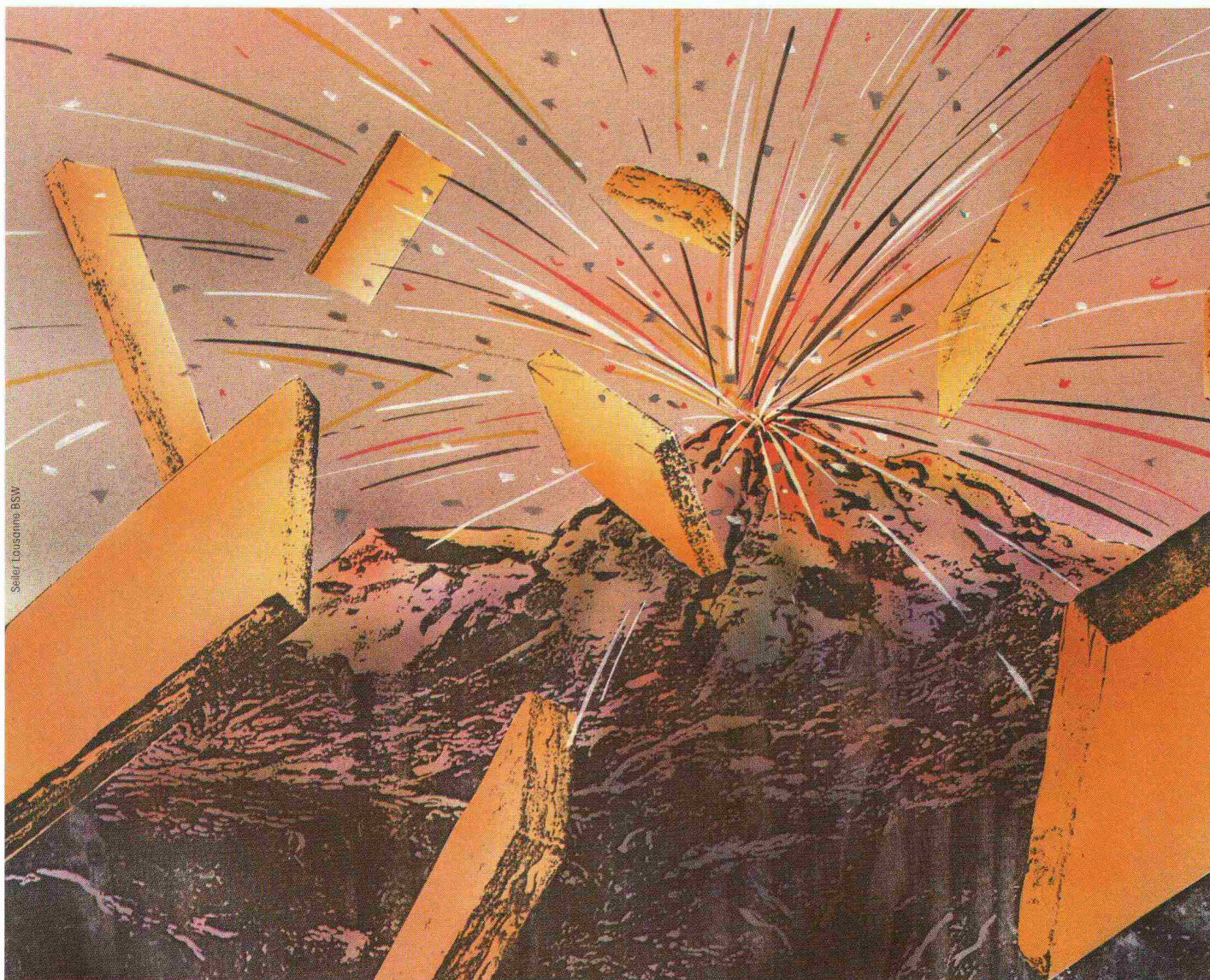
Die Basaltwolle wird aus Vulkanstein hergestellt und ist äusserst effizient. Sie überzeugt mit Schall- und Wärmedämmungswerten, die die Verluste auf ein symbolisches Minimum reduzieren. Insbesondere zeichnet sich

die Basaltwolle von ISOVER aber durch einen sehr hohen Dämmungswert gegen hohe und sehr hohe Temperaturen aus. Damit genügt sie auch höchsten Ansprüchen beim Brandschutz. Sei es nun in der Industrie oder im Hochbau.

Dazu kommen die bereits von der Glaswolle bekannten Vorteile: Auch die Basaltwolle von ISOVER ist sehr wirtschaftlich und aktiv umweltschützend. Sie reduziert die Emissionen ohne

grosse Investitionen um bis zu 40%. Mit einem Energieaufwand, der in einem sehr günstigen Verhältnis zu den Einsparungen folgender Jahrzehnte steht.

Jetzt ist es also besonders einfach, sich bei allen Isolations-Aufgaben an den Namen ISOVER zu erinnern. Weil Sie bei uns Glas- und Basaltwolle aus einer Hand erhalten. Und weil wir damit mehr denn je der Isolations-Spezialist Nr. 1 in der Schweiz sind.



Seiler/Chusarova BSV



Die gelbe Isolation.

ISOVER AG, Gewerbestrasse 6, Postfach 376, 8155 Niederhasli

Darüber möchte ich mehr erfahren. Bitte senden Sie mir Ihre Dokumentation.

Name/Vorname: _____

Beruf: _____

Adresse: _____

PLZ/Ort: _____

Einsenden an: ISOVER AG, Gewerbestrasse 6,
Postfach, 8155 Niederhasli

Warum hat Herr Schreinermeister, für sein Isolations-

**Ja. Auch ich möchte von der hochwertigen
gonon Qualität profitieren.**

- Ja, ich möchte im Detail wissen, warum sich Herr Gutzwiller für das gonon-Isolationsunterdach entschieden hat.
- Ja, ich möchte mehr über das weitere gonon Programm für hochwertige Isolationen wissen.

Produkte: _____

Senden Sie mir:

- Muster/technische Unterlagen
- Richtpreise

Name _____

Strasse _____

PLZ/Ort _____

*Gutzwiller, eigenes Haus das **gonon** Unterdach gewählt?*



*Weil die
Praxis für **gonon**
spricht.*

Nach gründlicher Prüfung von verschiedenen Lösungen hat sich Herr Gutzwiller für das **gonon**-Isolationsunterdach entschieden. Diese **gonon** Vorteile haben ihn überzeugt:

1. lange Lebensdauer
2. wind- und wasserdicht
3. technisch ausgereift
4. solide, schnell verlegbar
5. erhöhte Sicherheit durch rutschfeste Unterdachfolie
6. optimales Preis-/Leistungsverhältnis

*Das weitere **gonon**
Programm für hochwertige
Isolationen:*

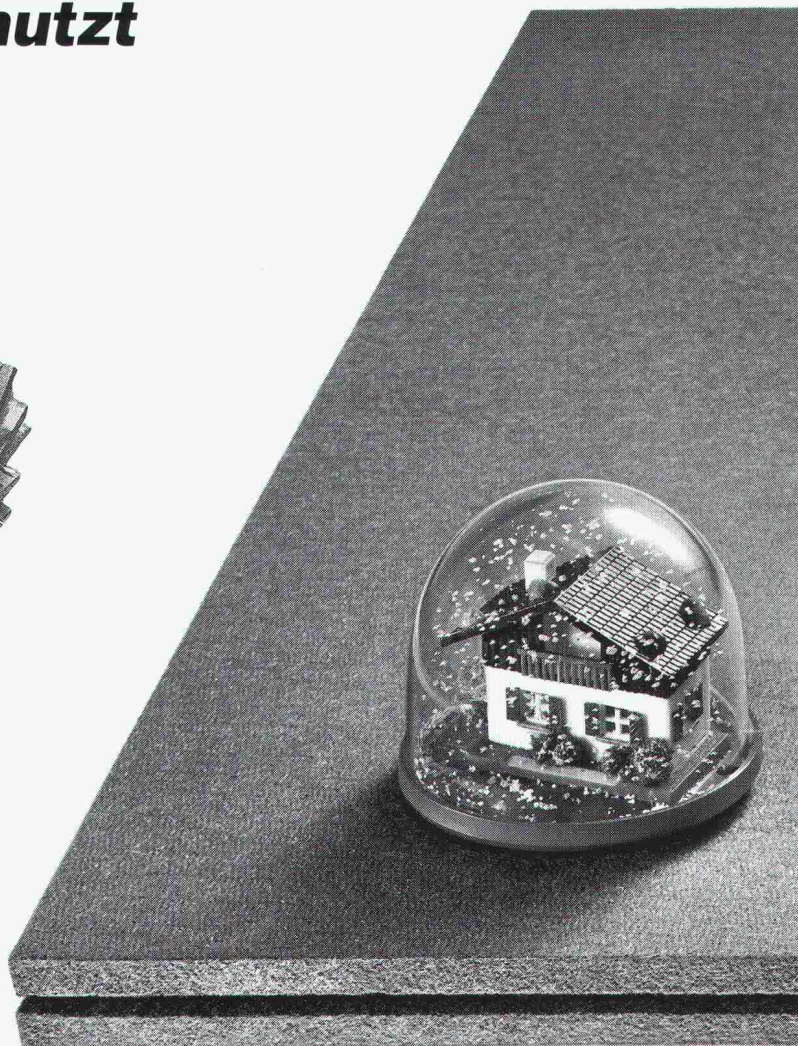
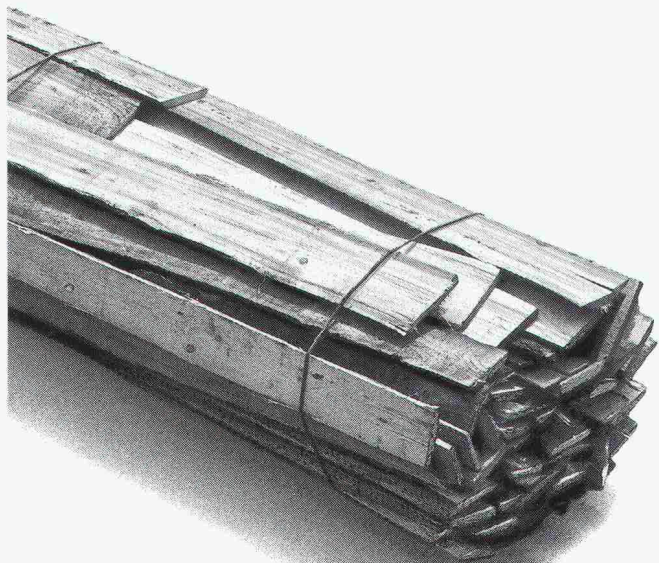
- **geroll-T/SE**: die Trittschallisolations-Rolle
- **geduo**: die Langzeitisolation im Zweischalenmauerwerk
- **geperl-blau**: Rollfilter und Drainageplatte
- **geplan G**: die spezielle blaue Isolationsplatte für vielseitige Verwendungszwecke

**LANGZEIT
ISOLATION** 

gonon

gonon Kunststoffwerk AG
CH-8226 Schleithem/SH
Telefon 053/6 47 21

Restholz restlos genutzt



**z.B. für
Unterdächer**

Denn die Vorteile von Holz und Platten liegen unter Dach verborgen.

Vom Unterdach hängt es wesentlich ab, ob eine Steildachkonstruktion die gestellten Anforderungen erfüllt. Deshalb machen wir seit Jahren beste Unterdachplatten: Platten aus dem Restholz einheimischer Wälder – harte, poröse und dämmstarke. Für Kalt- und Warmdachkonstruktionen. Als wirksamer Schutz gegen Staub, Wind und sommerliche Wärmeübertragung.

PAVAROOF ist die gelbe, spezielle Platte für überlappende Unterdächer (SIA-Empfehlung 164/1, Klimabereich 1). Wasserabweisend, trittsicher, handlich und rationell. ISOROOF – Platten und Zubehör – das komplette System, das keine Hinterlüftung braucht: feuchtegeschützt, fugengeschlossen und diffusionsfähig.

Holzfaserplatten von Pavatex sind durch und durch aus natürlichem Holz. Das ideale, weil zeitgemässe Baumaterial: umweltgerecht, wirtschaftlich und bewährt. Für biologisch richtiges Bauen und Wohnen. Es lohnt sich, die Platten und ihre Möglichkeiten im Detail zu kennen. Verlangen Sie unsere Unterlagen. Oder eine persönliche Beratung.

Tel. 042-36 55 66. Pavatex schafft's!



Pavatex AG, 6330 Cham

Holz in Bestform.

Über bügelbewehrte Cret-Querkraftdorne wissen Sie als Ingenieur bestimmt noch mehr:

Cret-Querkraftdorne sind sicher. Ihre Belastbarkeitswerte sind nach der Plastizitätstheorie berechnet und in mehreren praktischen Versuchsreihen Punkt für Punkt bestätigt worden.

Mit unserer detaillierten und übersichtlichen Dokumentation und der technischen Beratung durch Spezialisten unterstützen wir Sie bei allen Ausführungsfragen.

Cret-Dorne haben sich seit zehn Jahren im praktischen Einsatz bewährt. In dieser Zeit sind sie international mehrfach von Fachauschüssen zugelassen und ausgezeichnet worden.

Material und Herstellung der Cret-Dorne werden laufend streng kontrolliert. Damit Sie sich auf sie absolut verlassen können. Cret-Dorne sind patentiert.

Cret-Dorne haben kurze Lieferfristen. Weil wir unsere Eigenentwicklung auch selbst produzieren.

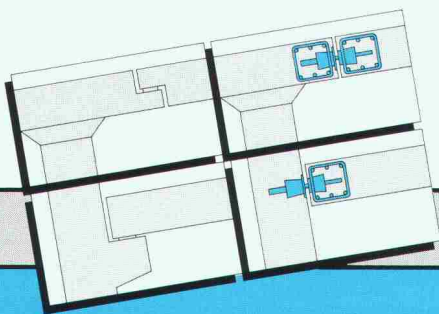
Cret-Dorne gibt es in verschiedenen aufgabengerechten Ausführungen. Damit Sie jedes Auflagerungsproblem bei Dehnungsfugen einwandfrei lösen können.

Die Bügel sind fest mit den hochbelastbaren Cret-Dornen verbunden und richtig positioniert. Das erspart Arbeit auf der Baustelle und verhindert Verlegefehler.

Cret-Querkraftdorne ermöglichen einfachere und rationellere Konstruktionen. Weil aufwendige Schalungs- und Armierungsarbeiten für Konsolen und Gerbergelenke entfallen, ist das Cret-Dornsystem auch besonders kostengünstig.

Für Querkraftübertragungen bei Dilatationsfugen ist das Cret-Dornsystem die einfache, sichere und wirtschaftliche Lösung. Verlangen Sie bitte unsere Dokumentation.

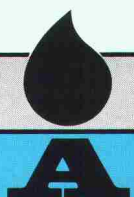
F.J. Aschwanden AG 3250 Lyss 032 84 86 11

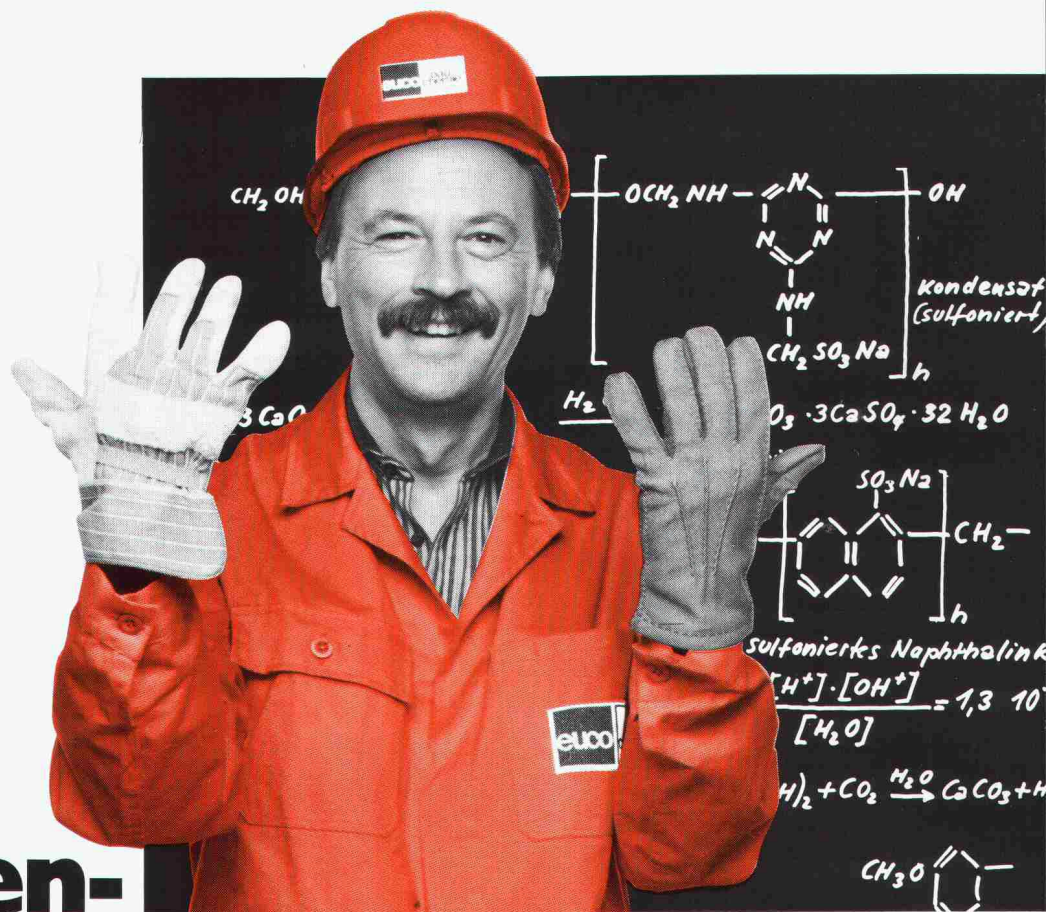


Dilatationsfuge in Decke:
Cret-Dorne statt Gerbergelenk mit Gleitlager.
Anschluss Platte/Wand:
Cret-Dorne statt Konsole mit Gleitlager.

CRET®

Aschwanden
Sicher ist sicher.





Zwischen- durch muss man auch mal die Handschuhe wechseln

Sie wissen, wie das manchmal geht: Viel Theorie vom Mann im weissen Kittel, die Praxis machen andere. Und dann kann's schief gehen. EUCO vertritt da eine ganz andere Auffassung: Unsere 18 Aussendienstmitarbeiter und die

4 Anwendungstechniker haben ihr «Übergwändli» immer griffbereit. Damit sie im rechten Moment an der richtigen Stelle zupacken können. Auf der Baustelle. Dort entscheidet der optimale Einsatz und die Anwendung unserer Spitzenprodukte über den Erfolg für alle Beteiligten. Im Klartext heisst das: Wenn nötig, machen wir auf der Baustelle praktische Betonversuche, Kontrollmessungen und Anwendungsdemonstrationen.

Dass bei uns aber auch die Theorie stimmt, haben wir in über 20 Jahren auf vielen grossen und kleinen Baustellen bewiesen. Mit grossem Erfolg. – Weil wir uns eben nicht zu schade sind, zwischendurch auch mal die Handschuhe zu wechseln.

Übrigens: Sie kennen unsere Adresse?



Euco Bauchemie AG

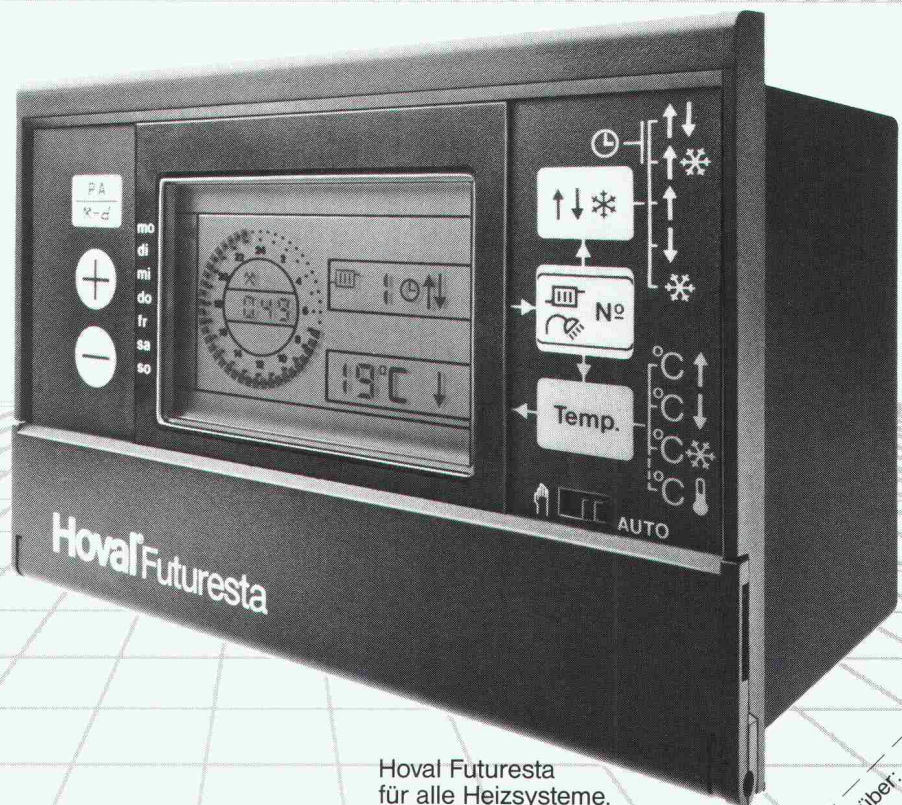


Kompetenz die zupackt

Ein Unternehmen von «Holderbank»

Euco Bauchemie AG, Industrie Neuhof 9, 3422 Kirchberg, Tel. 034/45 34 04, Fax 034/45 53 19
 Euco Bauchemie AG, Birgistrasse 7, 8304 Wallisellen, Tel. 01/830 11 22, Fax 01/830 24 89
 Euco Bauchemie S.A., Zone Industrielle, 1123 Aclens, Tel. 021/869 94 77, Fax 021/869 96 02

Einfach voraus: Die Hoval Heizungsregler mit Mikrocomputer- Technik.



Die neue Hoval Futuresta bietet dem Praktiker moderne, verständliche Mikrocomputer-Technik. Sie ist einfach zu installieren, einfach zu programmieren und einfach zu bedienen. Die für das ganze Jahr massgebenden Daten sind im Programm gespeichert.

Bestechende Vorteile kennzeichnen die technische Ausstattung:

- Selbstlernende Optimierung für die Heizung mit automatischer Sommer-Winter-Schaltung
- Bedarfsgerechte Wassere Erwärmung
- Fernbedien-Automatik für Soforteingriff
- Energiesparende Pumpenautomatik
- Unverlierbare Daten-Speicherung auch für Ferndiagnose.

Hoval Herzog AG
8706 Feldmeilen
Telefon 01-925 61 11
Regionalbüros und Service-
Zentren in Reinach/BL, Bern,
Lausanne und Lugano

Hoval Futuresta
für alle Heizsysteme.

Hoval

Verantwortung
für Energie und Umwelt.

Einsenden an:
Hoval Herzog AG, 8706 Feldmeilen

Bitte senden Sie mir/uns ausführliche Unterlagen über:

Futuresta-Regeltechnik

Hoval Heizkessel für Gas

Hoval Heizkessel für Oel

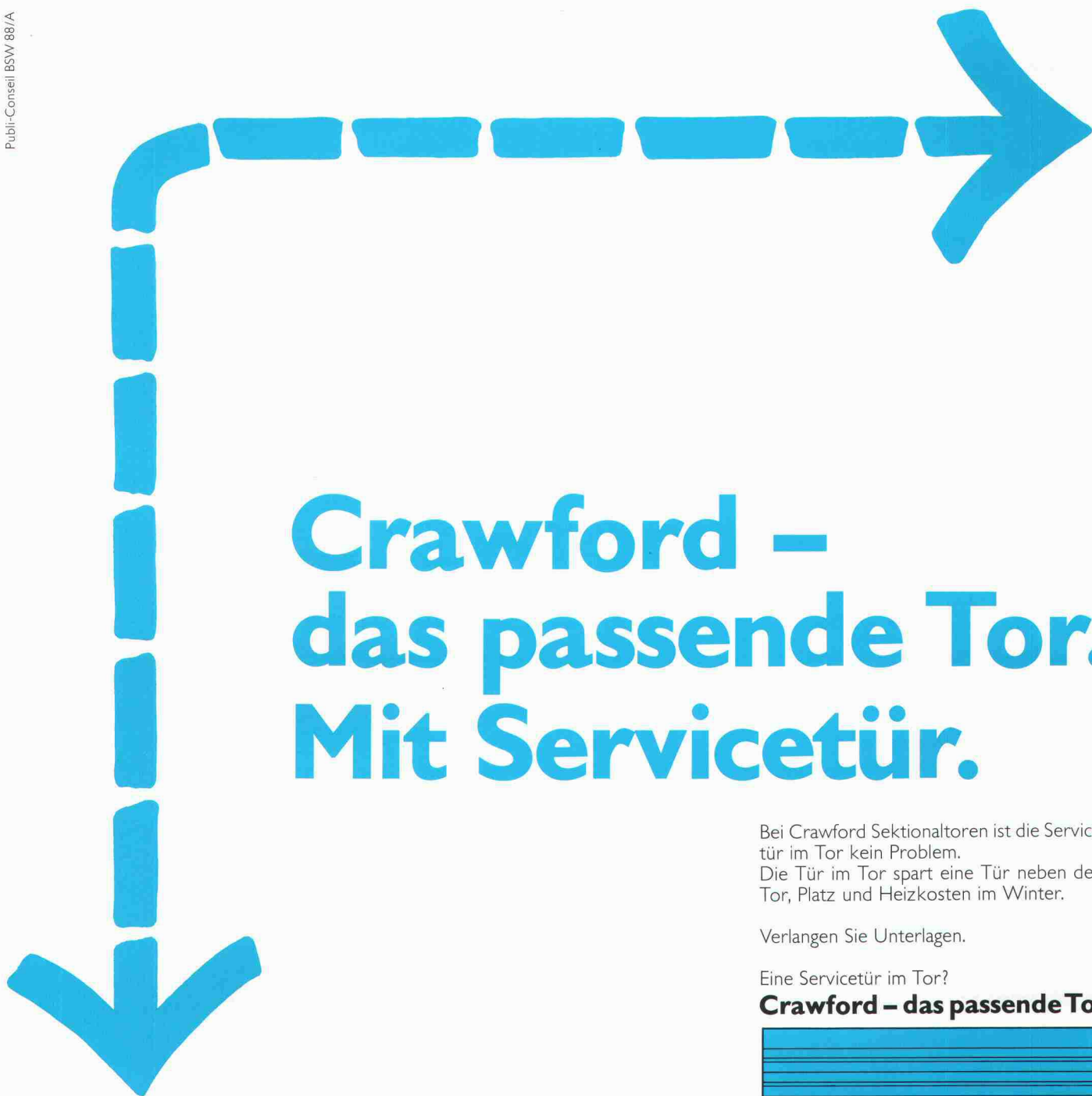
Hoval Wassere wärmer

Name _____

Strasse _____

PLZ/Ort _____

SIA



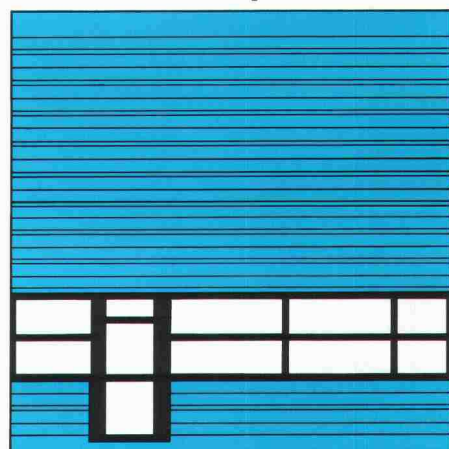
Crawford – das passende Tor. Mit Servicetür.

Bei Crawford Sektionaltoren ist die Servicetür im Tor kein Problem. Die Tür im Tor spart eine Tür neben dem Tor, Platz und Heizkosten im Winter.

Verlangen Sie Unterlagen.

Eine Servicetür im Tor?

Crawford – das passende Tor

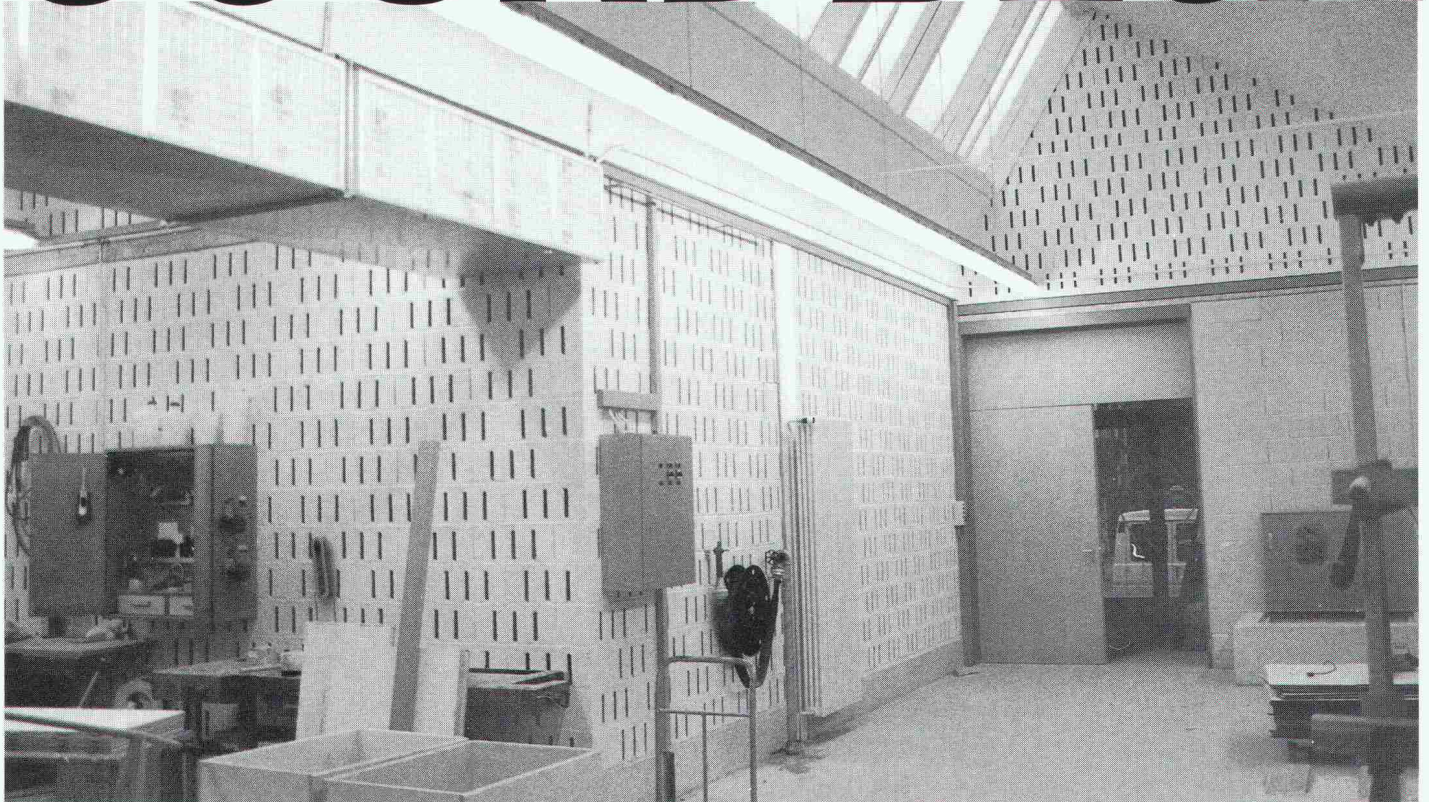


 **Crawford**

Unser Name steht auf mehr als 500 000 industriellen Deckengliedertoren. Das bedeutet Know-how und Erfahrung. Heute sind wir der grösste Hersteller von industriellen Deckengliedertoren in Europa.

Crawford Door AG, Industriestrasse 404,
CH-5242 Lupfig, Tel. 056/94 99 72/73, Fax
056/94 99 86

SOUNDBLOX®



...der akustische Betonstein

Der akustische Betonstein SOUNDBLOX bietet Architekten und Ingenieuren die ideale und kostengünstige Schallschutzlösung. Zum Beispiel für

- Industrie- und Gewerbebau
- Prüfstände und Mehrzweckhallen
- Pumpen- und Transformatorenräume

SOUNDBLOX bietet Ihnen 3 entscheidende Vorteile:

- Weil SOUNDBLOX Schall dämmt
- Weil SOUNDBLOX Schall absorbiert und gleichzeitig den Anforderungen für die Feuerwiderstandsklasse F 90 für raumabschliessende Bauteile entspricht
- Weil SOUNDBLOX in jeder Farbe gestaltet werden kann

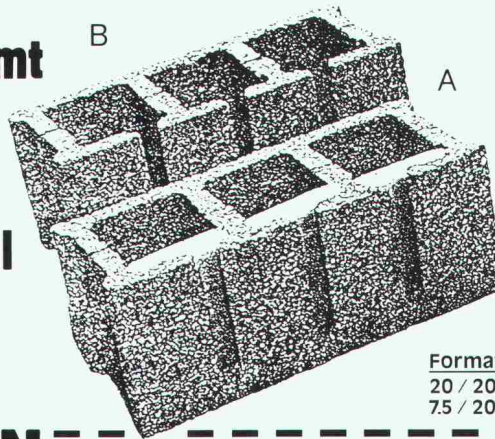
Verlangen Sie unsere Dokumentation!

Generalvertretung
Borsani AG

Ackeretstrasse 4
8401 Winterthur
Tel. 052/22 83 32



Dämmt
den
Schall



Absorbiert
den
Schall

Formate
20 / 20 / 50
75 / 20 / 50

BON

Verkaufsstellen

Hans Allmendinger AG
Bahnhofplatz 16
9326 Horn
Tel. 071/41 71 21

Sponagel AG
Zürcherstr. 125
8952 Schlieren
Tel. 01/730 18 81

Sabag AG Biel
Zentralstr. 89
2501 Biel
Tel. 032/22 58 44

Wir dokumentieren und informieren Sie gerne

- Bitte senden Sie mir Ihre Soundblox-Dokumentation
- Ich möchte von Ihrem Berater mehr über Soundblox erfahren

Name _____

Firma _____

Strasse _____

PLZ/Ort _____

Tel. _____

SCALA – Pastellblau. Für eine natürliche Umgebung.



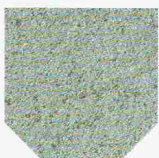
Wohn- und Geschäftshaus «Arche», 8135 Langnau a. A. Architekten E. Ackermann und I. Vesely, 8135 Langnau a. A. Dachdecker Hättenschwiler Dach AG, 6311 Edlibach.

Die neuen SCALA-Dachschiefer haben die Natur als Vorbild. Eine wichtige Voraussetzung zur harmonischen Wirkung des Daches in seiner Umgebung. Und dies für viele Jahre!

Die SCALA-Dachschiefer sind auch in ihrer Qualität überzeugend. Wie die Gesteinsschichten unserer Berge ist der SCALA-Dachschiefer in einem der Natur abgeschauten Prozess geschaffen und schützt Sie vor den Urgewalten des Wetters. Die SCALA-Dachschiefer sind eines der wenigen Dachmaterialien, die sich bis in alle Höhenlagen sicher und problemlos anwenden lassen. Die zukunftsweisende Beschichtung hält der Bewitterung wie Frost, Sonne, Schnee, Hagel und auch saurem Regen hervorragend stand. Zusätzlich sind die SCALA-Dachschiefer durchgetönt und imprägniert. Dadurch verläuft die Alterung harmonisch und gibt dem Dach mit der Zeit eine interessante Patina.

Wenn Sie sich etwas konkreter ausmalen möchten, welche Möglichkeiten Ihnen das neue SCALA-Programm eröffnet, sind unsere Fachleute natürlich gerne für Sie da. **Eternit AG, 8867 Niederurnen, 058 23 11 11. Eternit SA, 1530 Payerne, 037 62 91 11**

Pastellblau.



Bergviolett.



Steinrot.



Die drei Sonderfarben der SCALA-Dachschiefer auf einen Blick. Mit diesen Schiefen können gerade formenreiche Dächer optimal gedeckt werden. Zusammen mit dem GEA-Unterdach ergibt dies ein Dachsystem, auf das man sich verlassen kann.



Repoxit AG · Helgenstr. 21 · Postfach · 8403 Winterthur · 052 27 17 21

Repoxit

Die Bodenmacher aus Winterthur.

Kunstharz • Hartsteinholz • Hartbeton

Zeitgewinn



Neubau Bahnhof Luzern

**Sacac
Schleuderbetonstützen:
Schnelle Montage
Grosse
Lieferbereitschaft
Hohe
Wirtschaftlichkeit
Geprüfte Qualität**

Die moderne Bautechnik stellt hohe Anforderungen an das Stützensystem: grosse Belastungen, hoher Schlankheitsgrad, langer Feuerwiderstand, perfekte Oberflächenqualität, kurze Bau-terminen, flexible Gestaltung.

Sacac-Schleuderbetonstützen erfüllen diese Bedingungen optimal. Schleuderbeton wird mittels Zentrifugieren bei 40facher Erdbeschleunigung verdichtet. Schleuderbeton zeichnet sich aus durch Porenarmut, hohe Festigkeit und beste Oberflächenqualität. **Sacac-Schleuderbetonstützen** werden durch unser Ingenieurbüro konstruiert und berechnet nach dem Wunsche des Kunden. Das Resultat – ein Qualitätsprodukt. Wir sind

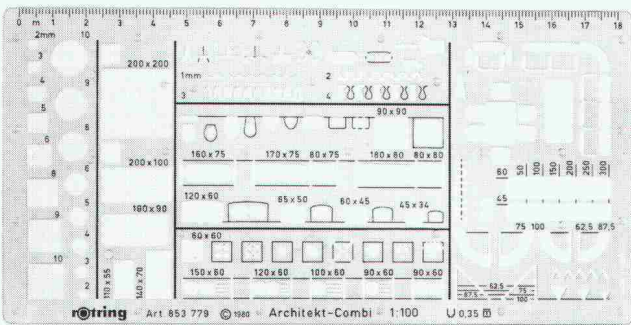
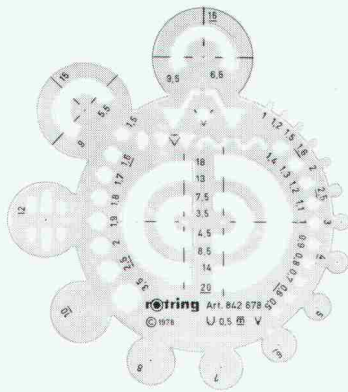
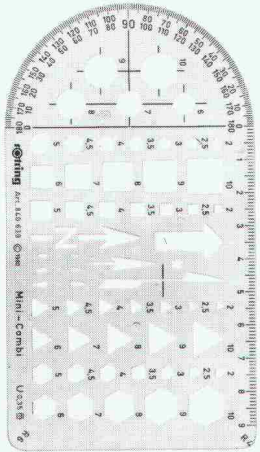
in der Lage, Stützen mit sehr hoher Tragfähigkeit, verschiedenen Querschnitten, Oberflächenstrukturen, Farben und möglichen Einbauten herzustellen. Kostengünstig und kurzfristig. Rufen Sie uns an: Lassen Sie sich durch den Sacac-Spezialisten beraten.

Schleuderbetonwerk AG
Postfach, 5600 Lenzburg
Telefon 064 51 18 82
Telefax 064 51 85 93

 **SACAC**

Wir fabrizieren Schleuderbeton seit 1946

**Vielleicht
finden Sie hier
tatsächlich
die Schablone,
die Sie brauchen.**



Zufall! Denn unser umfassendes Angebot an präzisen Symbol-, Fach- und Schriftschablonen lässt sich unmöglich in einem Inserat zeigen. Deshalb haben wir ja auch unsere 12seitige, farbige

Informationsbroschüre geschaffen. Dort finden Sie alle Schablonen, abgebildet und ausführlich beschrieben. Fordern Sie diese interessante Dokumentation noch heute an – sie ist ja gratis!

rotring
zeichnen und schreiben

BON

Bitte senden Sie mir kostenlos die ausführliche Broschüre über das rotring Schablonen-Programm.

rotring (Schweiz) AG
Postfach, 8953 Dietikon

Name _____

Vorname _____

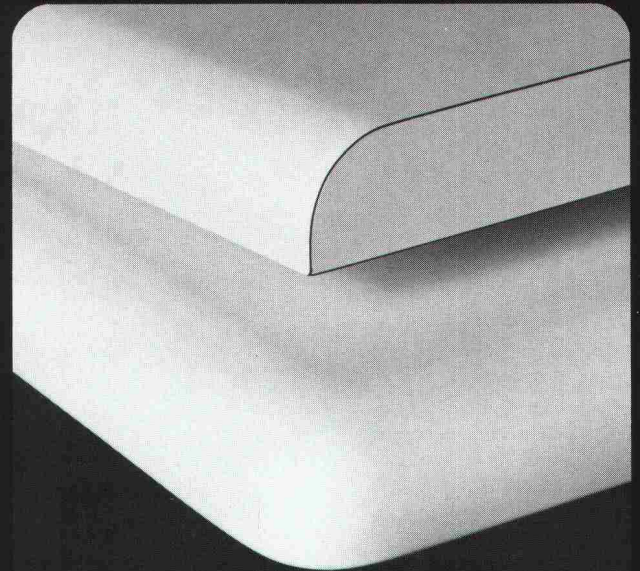
in Firma _____

Adresse _____

PLZ/Ort _____



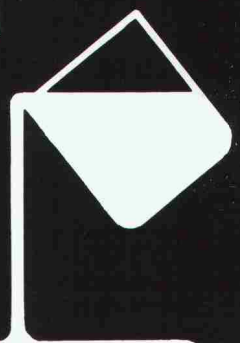
wo postforming aufhört...



Wenn eine einfache Rundung für Ihr Holzbauteil nicht genügt. Wenn eine dreidimensionale Verformung und höchste Qualität verlangt werden.

Dann gibt es für Sie nur eine Lösung: Beschichtung mit Orsopal-Giessharz. Rundherum. Nahtlos. Zwei bis drei Millimeter stark. Das hält dauerhaft. Auch in feuchten Räumen.

... fängt Orsopal
erst richtig an!



25 Jahre
orsopal

Dokumentation und Beratung durch:
Orsopal AG, 5742 Kölliken, 064 43 11 21

Natürlich dämmen:



neu:

- Plattenformat 60/60 cm
- verbesserter Lambda-Wert
- nur 2,78 Platten/m²
- daher weniger Fugenanteil

Weil **Coriglas** ein aus reinsten Gläsern geschmolzenes Schaumglas ist, das die natürlichen Vorzüge des Glases mit den Vorteilen der geschlossenen Zellstruktur in idealer Weise in sich vereinigt. Es ist umweltfreundlich und zeigt keine toxische Wirkung.

Coriglas überzeugt Planer, Architekten und Bauherren:

- wasser- und dampfdicht
- unbrennbar
- verrottungsfest
- druckfest
- säurebeständig
- schädlings- und mikrobensicher
- maß- und formbeständig
- temperaturbeständig

Coriglas garantiert bei Dächern, Terrassen, Fassaden, Wandverkleidungen, Decken, Böden usw. ein hohes Wärmedämmvermögen und lange Lebensdauer.

Coriglas – die natürliche und sichere Art zu dämmen.

Verlangen Sie weitere Informationen:

GK Glas-Keramik AG

Verkaufsleitung, Willi Keller
Vulkanstrasse 116, 8048 Zürich
Telefon 01 432 33 55
Telefax 01 432 73 95

Verkaufsbüro Basel, H. P. Künzi
Tichelengraben 11
4104 Oberwil
Telefon 061 401 20 09

Oder bei Ihrem Baumaterial-Lieferanten. Auslieferungslager in Zürich, Basel und Burgdorf





WERNER MAAG AG Entwässerungstechnik

Postfach, 8032 Zürich
Zeltweg 44
Telefon (01) 251 75 80
Telex 58675
Telefax 01/69 18 72

FI-Schachtabdeckungen für jeden Schacht

aus Edelstahl
aus Stahl feuerverzinkt
aus Aluminium.

Mit wählbarer Oberfläche, gas-, wasser-, geruchdicht,
mit zweifacher Spezialdichtung,
mit selbstabhebendem Öffnungsgriff oder
Normalausführung ohne Verschraubung.
Belastung: Prüfkraft 125 KN, auf Anfrage
bis 400 KN.

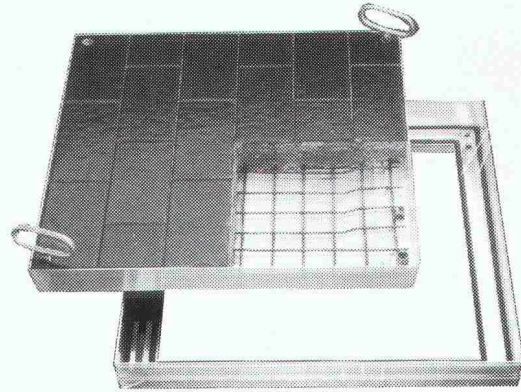
Riffelblechabdeckungen
Prüfkraft: 10 KN, auf Anfrage bis 400 KN.

Reihenabdeckungen in jeder Grösse.

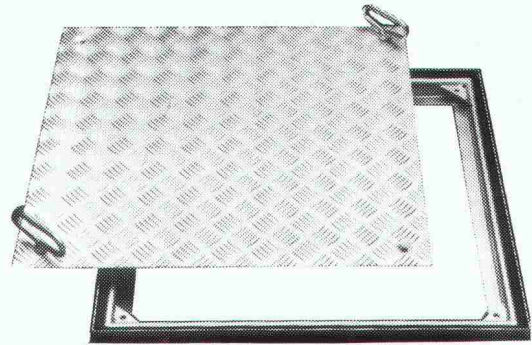
Spezialanfertigungen jeder Art,
auch anspruchsvolle Konstruktionen.

WM-ENTWÄSSERUNGSTECHNIK

Ihr Spezialist!



Modell mit wählbarer Oberfläche



Modell Riffelblech

SIA 40

Die **Sikament**alität: Die versteckten die neue Brücken schlägt.

Betonbauwerke sind heute verstärkt den Einwirkungen von schädlichen Umwelteinflüssen ausgesetzt. Der Dauerhaftigkeit des Betons wird deshalb grosse Bedeutung beigemessen.

Mit Sikament kann der Wasser-Zementwert des Betons optimal gewählt und damit die Kapillarporosität des Zementsteins reduziert werden: der **Beton wird dichter und dauerhafter**. Seine weichplastische Konsistenz verleiht Sikament-Beton hervorragende Verarbeitungs- und Verdichtungseigenschaften: **die Armierung wird satt umhüllt und vor Korrosion geschützt**. Und die Anfangs- und Endfestigkeiten erhöhen sich wesentlich.

Bauwerke in aller Welt sind der Beweis für den qualitätsbedingten Einsatz von Sikament und die tatkräftige Unterstützung durch erfahrene Sika-Fachleute.

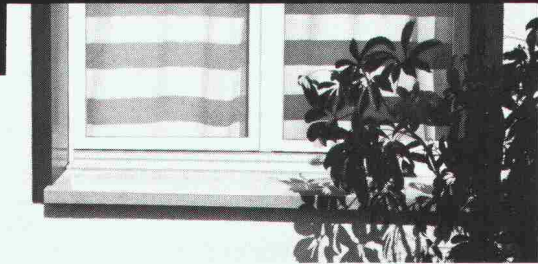
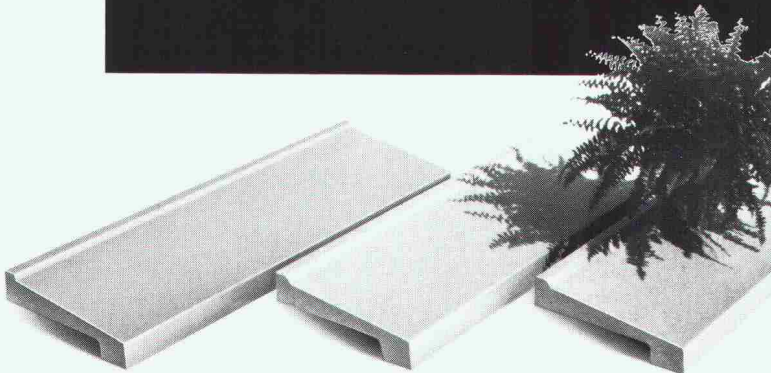
Sika AG
Tüffenwies 16-22
CH-8048 Zürich
Telefon 01/62 40 40
Telex 822 254 sik ch
Telefax 01/432 33 62



Ein Schweizer Unternehmen –
weltweit führend in der Bauchemie.



futura FENSTERBÄNKE AUS ACRYLBETON



NEU

Acrylbeton – der moderne Baustoff.

Anstatt Kies mit Zement wird hochfester, feuergetrockneter Quarzsand mit witterungs- und UV-beständigem Methacrylatharz verbunden. Futura Fensterbänke gibt es in 3 Farben, 6 Breiten und in jeder beliebigen Länge bis max. 3 m.

Die Vorteile von Futura-Fensterbänken sind:

- **Strapazierfähigkeit und Formbeständigkeit**
- **Vielfältige Anwendungsmöglichkeiten**
- **Einfaches Verlegen dank dem geringen Gewicht**

Verlangen Sie unsere Unterlagen!



**BAUBEDARF
HUNZIKER**

Baubedarf und Zementwaren
Gustav Hunziker AG

3232 Ins Telefon 032 83 12 82
2540 Grenchen Telefon 065 52 28 52
3400 Burgdorf Telefon 034 22 72 72

te Kraft,



Eine günstige Gelegenheit um jetzt von Schrubber und Mop Abschied zu nehmen: TASKI combimat 500 E.



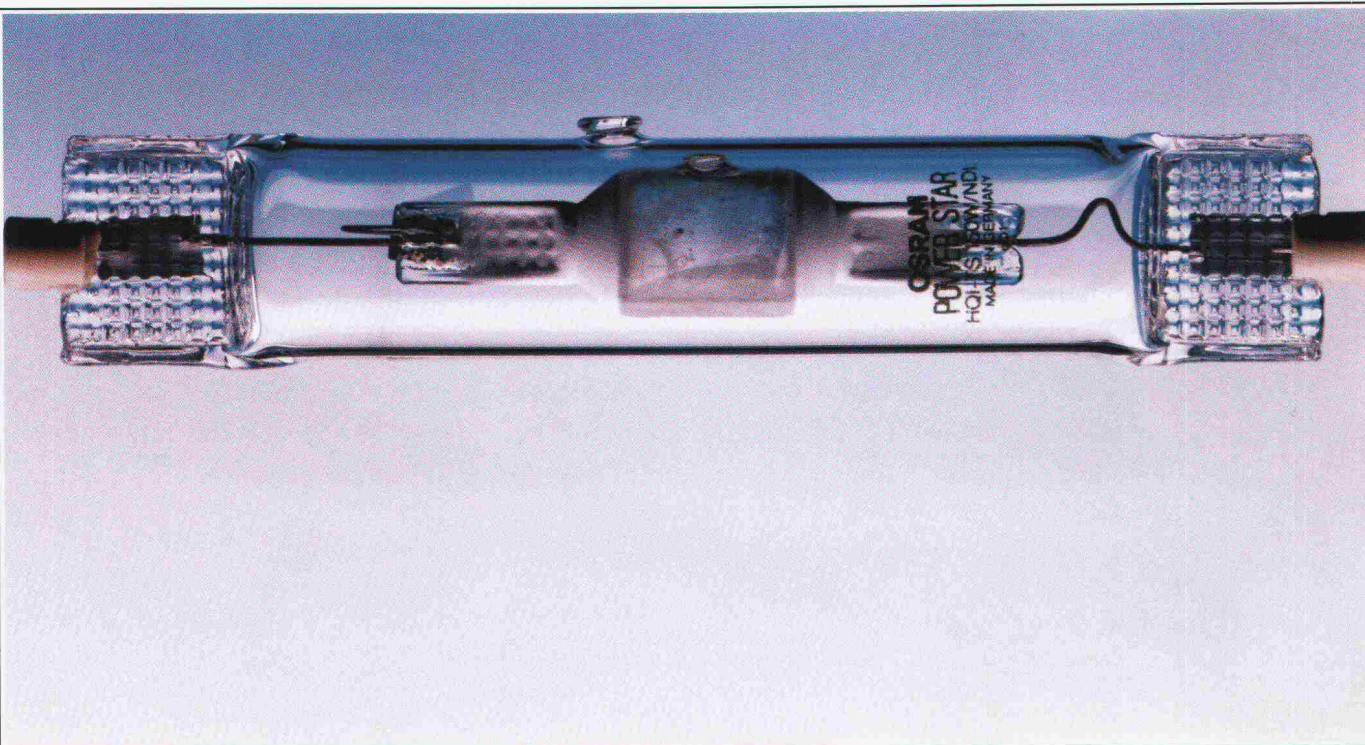
Die neue, kompakt gebaute Scheuersaugmaschine TASKI combimat 500 E reinigt auch kleinste Flächen schnell, einfach und preisgünstig. Im Vergleich zu bisher verwendeten einfachen Nassreinigungsgerten wie Schrubber und Mop wird eine um ein mehrfaches höhere m²-Leistung erreicht. Das reduziert die Arbeitsstunden und senkt die Reinigungskosten.

Der einfach zu bedienende TASKI combimat 500 E ist Netzbetrieben. Die grossen Öffnungen der Sauber- und Schmutzwassertanks erleichtern das Füllen und Reinigen und tragen ebenfalls zur hohen Wirtschaftlichkeit dieser Qualitätsmaschine bei. Der Transport über Treppen geht zu zweit ohne grossen Kraftaufwand vor sich. Verlangen Sie detaillierte Informationen und eine unverbindliche Vorführung dieser ausserordentlich preisgünstigen Schweizer Konstruktion.



A. Sutter AG
9542 Münchwilen,
Telefon 073/27 27 27

EIN HELLES VERKAUFSTALENT.

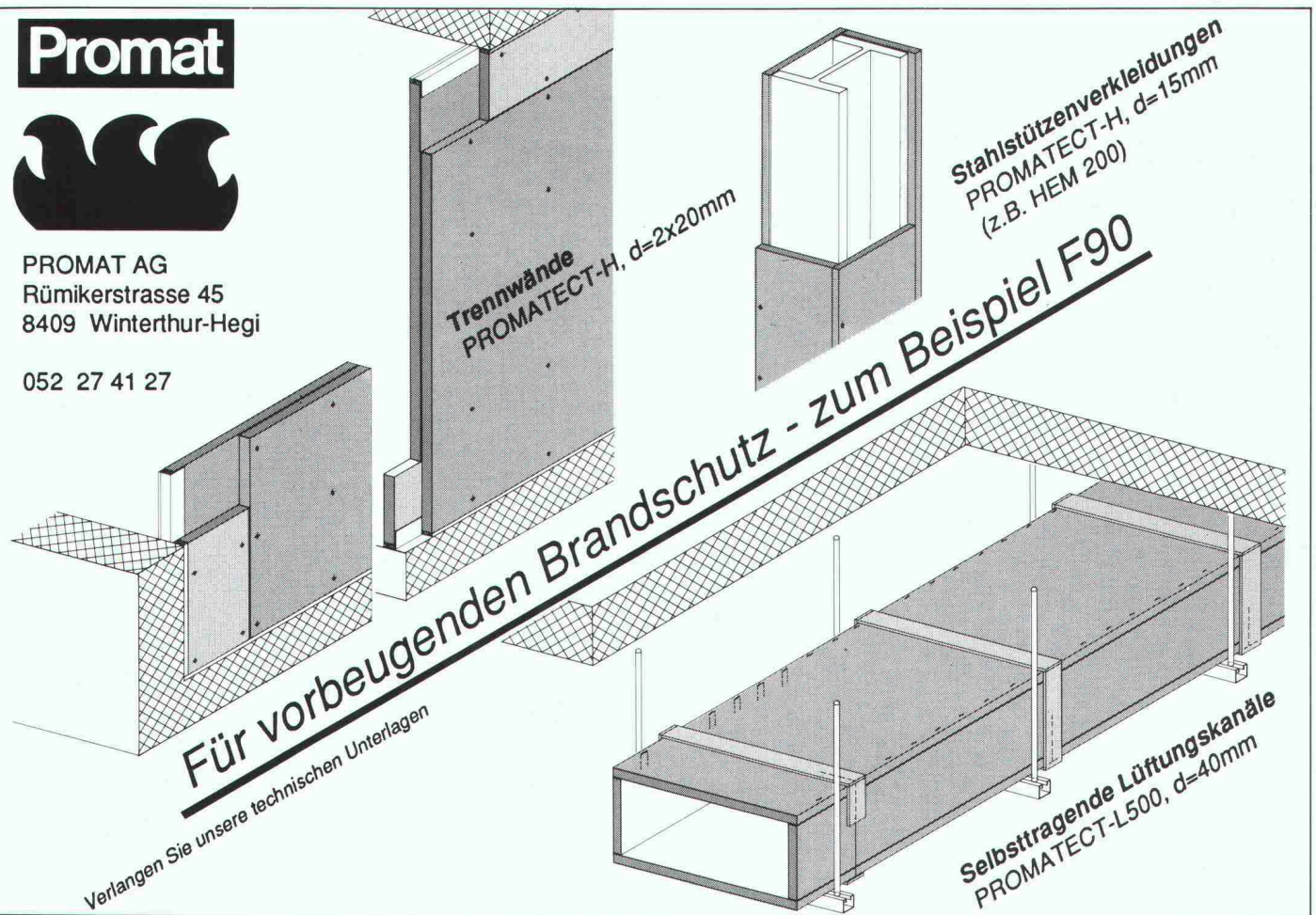


Promat



PROMAT AG
Rümikerstrasse 45
8409 Winterthur-Hegi

052 27 41 27



POWER STAR HQI VON OSRAM.

Am besten verkauft sich die Ware, die im günstigsten Licht steht. Strahlende Helligkeit im Schaufenster ist die einladende Geste näherzutreten. Freundliches, brillantes Licht im Verkaufsraum macht das Auswählen zum Vergnügen.

POWER STAR HQI verbinden gute, natürliche Farbwiedergabe mit hoher Wirtschaftlichkeit. Ihre Lichtausbeute ist bis zu fünfmal höher und ihre Lebensdauer ein Vielfaches länger als bei Glühlampen.

Das bedeutet für Sie mehr und besseres Licht bei geringerem Energieverbrauch und reduzierter Wärmebelastung.

Das schont die Ware und vermindert

Beleuchtungs- und Klimatisierungskosten. Angenommen, man hat 12 m² Ausstellungsfläche, die man mit 1500 Lux ausleuchten will. Dann braucht man dazu entweder 30 Reflektorenglühlampen mit je 120 Watt. Oder nur 4 POWER STAR HQI-TS mit je 150 Watt.

Damit reduzieren sich die Stromkosten um gut 80%, die Wärmebelastung sinkt auf etwa 20%.

POWER STAR HQI von OSRAM: für alle, die Schönes ins beste Licht rücken wollen.

HELL WIE DER LICHTER TAG

OSRAM

Wer macht was?

Abdichtungen

Starr im Dünnschichtverfahren

BAUSCHUTZ AG,
RASCOR-Systemtechnik
8048 Zürich, Bristenstrasse 10,
Tel. 01 / 432 11 30

BENZ AG, Kunstharzbeläge und
Bautenschutz, Bändlistrasse 31,
8064 Zürich, Tel. 01 / 432 50 24

BERGAMIN SPEZIALBAU AG
7000 Chur, Saluferstrasse 7
Tel. 081 / 27 34 33
7320 Sargans, Falknisstrasse 11b
Tel. 085 / 2 28 05

STUMP BOHR AG, 8032 Zürich
Abt. Bautenschutz
Mühlebachstr. 20, Tel. 01 / 252 56 22

TRITON AG, 8048 Zürich
Badenerstrasse 849, Tel. 01 / 62 55 22
Wasserdichte Verputze und
Fugenbandsysteme

Abdichtungen

BAUPLUS c/o DIENER AG
Asylstrasse 77, 8030 Zürich
Tel. 01 / 252 55 34

Akustik

ISO/CONSULT/AG, 8630 Rüti ZH
Tel. 055 / 31 80 00

SCHNEIDER DÄMMTECHNIK AG
8401 Winterthur, Tel. 052 / 89 21 21
Beratung, Messungen, Schwin-
gungs-/Schallschutzkomponenten

Angewandte Hydrologie/Tracerhydrologie

NATURAQUA, Tel. 031 / 44 35 71
Thunstr. 101a, 3006 Bern

Angewandte Klimatologie/Meteorologie

METEOTEST, Tel. 031/23 74 17
Fabrikstr. 29a, 3012 Bern

Architekturmodelle

ATELIER 7, M. Fricker
Klosbachstrasse 123, 8032 Zürich
Tel. 01/47 92 67

LÜCHINGER Modellbau
9113 Degersheim, Tel. 071 / 54 15 22

SCHALK MODELLBAU AG
8050 Zürich, Tel. 01/302 64 11
5430 Wettingen, Tel. 056/27 10 80

WERNER SCHNÜRIGER, 8953 Dietikon
Moosmattstr. 16, Tel. 01/740 27 57

MODELLBAU ZABOROWSKY
Inhaber D. Raffainer
Neumarkt 10, 8001 Zürich
Tel. 01/252 22 16

Asbestentfernung Brandabschottungen

Fritz Müller Ing. AG, 3011 Bern
Effingerstrasse 13, Tel. 031 / 25 10 51

Reichenberger AG, 6038 Gisikon
Reuss-Strasse 9, Tel. 041 / 91 02 22

Bauaustrocknung

Roth-Kippe AG, 8055 Zürich
Gutstrasse 12, Tel. 01 / 461 11 55

Baugrunduntersuchungen

BBL Baulaboratorium AG
4132 Muttens/Basel, Tel. 061/61 33 14

CSD COLOMBI SCHMUTZ DORTHE AG
3097 Liebefeld/Bern, Tel. 031/53 64 12
1052 Le Mont-s.-Lausanne, 021/37 12 41
1700 Fribourg, Tel. 037/22 76 66
5000 Aarau, Tel. 064/24 66 22
4410 Liestal, Tel. 061/91 24 28

GEOTEST AG
(s. Geologie - Geotechnik - Geophysik)
K+S P. KIEFER + R. STUDER AG
4153 Reinach BL, Tel. 061/76 94 76

Baugrunduntersuchungen

SIEBER CASSINA + Partner
Beratende Geologen und Ingenieure
8008 Zürich, Tel. 01/252 75 60
4600 Olten, Tel. 062/32 15 85
3006 Bern, Tel. 031/44 08 68

Bauphysik

GEILINGER AG, Abt. Engineering,
Museumstrasse 3, 8400 Winterthur
Tel. 052 / 22 74 34
Wärme-, Feuchtigkeit-, Schall- und
Brandschutz

ISO/CONSULT/AG, 8630 Rüti ZH
Tel. 055 / 31 80 00

KOPITSIS BAUPHYSIK
M. Sc. dipl. Bauphysiker SIA
5610 Wohlen, Tel. 057 / 22 55 15

Bauwerkserhaltung

Aeschlimann Hans-Ulrich, Ing.-Büro
dipl. Bau-Ing. ETH/SIA/WTA,
Bausachverständiger für Schäden,
Instandhaltung und Instandsetzung
4142 Münchenstein, Tel. 061 / 46 96 11

VSL BETON-EXPERT
Zustandserfassung, Expertisen
Qualitätssicherung
Industriestr. 48, 8304 Wallisellen
Tel. 01 / 830 76 70

Bauschäden und Expertisen

Expertisen, Qualitätsüberwachungen,
neutrale Beratung
WERNER FREY, eidg. dipl. Baumeister
Therwilstr. 91, 4153 Reinach
Tel. 061 / 76 40 61 und 76 47 72

Expertisen/Schadensanierung,
neutrale Bauherrenberatung
HUONDER ENGINEERING AG
8048 Zürich, Tel. 01 / 491 71 94

Unabhängige Beratung
VSL BETON-EXPERT
Industriestr. 48, 8304 Wallisellen
Tel. 01 / 830 76 70

Beton- und Naturstein- Untersuchung

GEOTEST AG
(s. Geologie - Geotechnik - Geophysik)

Betonbohren/Betonfräsen

BETONBRENN AG, Asylstrasse 77
8030 Zürich, Tel. 01 / 252 55 39

Betonrisse

Verpressungs-Sanierung
Anderegg AG, St. Gallen, 071 / 23 65 64

Betonsanierungen

BAUPLUS c/o DIENER AG
Asylstrasse 77, 8030 Zürich
Tel. 01 / 252 55 34

BENZ AG, Kunstharzbeläge und
Bautenschutz, Bändlistrasse 31,
8064 Zürich, Tel. 01 / 432 50 24

BERGAMIN SPEZIALBAU AG
7000 Chur, Saluferstrasse 7
Tel. 081 / 27 34 33
7320 Sargans, Falknisstrasse 11b
Tel. 085 / 2 28 05

BETOSAN AG,
Zikadenweg 7, 3000 Bern 32,
Tel. 031 / 42 92 82

ING. GREUTER AG, 8032 Zürich
Tel. 01 / 251 90 28

Gunit, Spritzbeton, Sandstrahlen
E. LAICH SA, 6671 Avegno,
Tel. 093 / 81 17 22

J. F. Jost Bau AG,
Steinwiesenstrasse 3, 8952 Schlieren
Tel. 01 / 730 32 32

STUMP BOHR AG, 8032 Zürich
Abt. Bautenschutz
Mühlebachstr. 20, Tel. 01 / 252 56 22

TRITON AG, 8048 Zürich
Badenerstrasse 849, Tel. 01 / 62 55 22
Betonsanierungen

Beton-Stockarbeiten

GUIDO ALLENSPACH, Baugeschäft
9533 Kirchberg, Tel. 073 / 31 39 60

Betriebsplanung

Wirtschaftliche und organisatorische
Grundlagen als Schnittstelle zur
Bauplanung.
Dipl. Ing. ETH Hj. MEYER
Ingenieur für Betriebsorganisation
8805 Richterswil, Tel. 01 / 784 71 08

Brandabschottungen

Reichenberger AG, 6038 Gisikon
Reuss-Strasse 9, Tel. 041 / 91 02 22

Brandschutzdämmungen

SCHNEIDER DÄMMTECHNIK AG,
8401 Winterthur, Im Hölderli 26
Tel. 052 / 89 21 21

Briefkasten

Gitterrost-Vertrieb WALTER ALBIEZ AG
8031 Zürich, Tel. 01 / 44 55 70

CAD

RZW DR. WALDER + PARTNER AG
Rechenzentrum und Softwarehaus
3073 Gmüli, Tel. 031 / 52 69 62
8032 Zürich, Tel. 01 / 252 86 63

CAD für Architekten

PCG INFORMATIC AG
5430 Wettingen, Tel. 056 / 26 38 34
Professionell und preiswert -
wie unser Zeichnungs-Service.

CAD für Architekten und Bauingenieure

FIDES INFORMATIK
8004 Zürich, Tel. 01 / 249 27 01
Integrierte Lösung für das
gesamte Bauwesen.

CAD vom Architekten

VIFIAN + ZUBERBÜHLER AG
8904 Aesch, Tel. 01 / 737 38 11
Professionell. Und doch preiswert.
Verlangen Sie einen Demo-Termin!

CAD, geschaffen vom Archi- tekten für Architekten

(siehe PARAGON)

CAD mit Autocad für Architekten und Bauingenieure

ROCAD & WABER
8953 Dietikon, Tel. 01 / 740 22 52
3012 Bern, Tel. 031 / 23 62 74
Individuelle Beratung, PC- und
Netzwerk-Lösungen, Bibliotheken,
Ispunterstützte Konstruktionshilfen,
Armierungsmodul mit Eisenliste,
Schulung.

CAD für Bauwesen

Programm STAR: Architektur,
Topographie, Ingenieurwesen.
ICP, Gewerbestrasse 12a, 8132 Egg ZH
Für Demo-Termin: Tel. 01 / 986 24 44

CAD und EDV-Statistik

Entwurf/Optimierung Tragsysteme,
Statik/CAD-Schulung und Armierung
HUONDER ENGINEERING AG, Abt. EDV
8048 Zürich, Tel. 01 / 491 71 94

Datenverarbeitung

INSER AG, Beratende Ing. für EDV
Rechen- und Zeichnungszentrum
3097 Liebefeld, Tel. 031 / 59 20 88

EDV-Baulösungen

Bauadministration und CAD auf PC's
PTO P. Petillo, 5212 Hausen b. Brugg
Unterlagen, Vorführung, 056 / 42 12 32

EDV-Lösungen für den Archi- tekten und Bauingenieur

FIDES INFORMATIK
8004 Zürich, Tel. 01 / 249 27 01
Grösstes Angebot an Programmen
von Berechnung über Devisierung
bis CAD

Erschütterung

DR. A. ZIEGLER, dipl. Ing. ETH/SIA
Schaffhauserstrasse 333, 8050 Zürich,
Tel. 01 / 311 52 02
Bauwerk- und Baugruddynamik
Beratung, Berechnung, Schwingungs-
und Erschütterungsmessungen,
Expertisen für Erschütterungsausbrei-
tung und -Isolationen, dynamische
Windlasten, Erdbebenprobleme.

Erschütterungs-Messungen

CSD AG (s. Baugrunduntersuchungen)
GEFAS (s. Sprengtechnik)
GEOTEST AG
(s. Geologie - Geotechnik - Geophysik)
K+S P. KIEFER + R. STUDER AG
4153 Reinach BL, Tel. 061/76 94 76

Explosionsschutz

Projektionierung von Explosionsschutz-
massnahmen, Untersuchungen des
Explosionsverhaltens von
Brenngasen und brennbaren Stäuben
DR. PELLMONT, Explosionsschutz
Dorenbachstr. 81, 4102 Binningen
Tel. 061 / 39 78 13

Faltwände - Holzfalttüren

LIENHARD SÖHNE AG, 8038 Zürich
Albisstr. 131, Tel. 01/482 12 90

Farbkopien

Auf Normalpapier bis A3.
Oder fotomechanisch (Cibacopy),
Plandruck, Rapidocolor und Offset
in allen Formaten. Top-Qualität.
Kostenlose Beratung.
AERNI-LEUCH AG, Bereich Repro
Sportweg 34, 3097 Liebefeld BE
Tel. 031 / 53 93 81

Fassadenplanung

Metallbau-Planung J. F. Meyer AG
6006 Luzern, Würzenbachstr. 17
Tel. 041/31 20 88

Feuchtigkeitsmessgerät

Schieritz & Hauenstein AG
Finkelerweg 32, 4144 Arlesheim
Tel. 061 / 72 10 60

Fiberskopie

Hohlraumkontrollen jeder Art
SPI AG, Ipsach, Tel. 032 / 51 71 58

Geologie - Geotechnik - Geophysik

CSD AG (s. Baugrunduntersuchungen)
GEOTEST AG
3052 Zollikofen, Tel. 031 / 57 20 74
9008 St. Gallen, Tel. 071 / 24 87 10
8955 Oetwil a.L., Tel. 01 / 748 26 85
6010 Kriens LU, Tel. 041 / 45 46 66
1785 Cressier FR, 1037 Etagnières VD

Geotechnik

Dr. H. HALTER, dipl. Ing. ETH/SIA
Grund- und Dammbau, Erdbaulabor
Ekkehardstr. 25, 8006 Zürich
Tel. 01 / 362 56 28
G. MUGGLIN AG
Beratung, Untersuchungsprogramme,
Planung, Berechnung, Überwachung
in Grundbau, Bodenmechanik und
allgem. Tiefbau. Schösslistr. 24a,
8044 Zürich, Tel. 01 / 251 48 62

Graphische EDV-Bearbeitung

J. CAFLISCH + PARTNER
Zugerstrasse 46, 8805 Richterswil
Tel. 01 / 784 34 80 / 784 35 18

Holzschutzmittel

Dr. R. MAAG AG, 8157 Dielsdorf
Tel. 01/855 11 11
Color xex, Xerotin, Xylosan

Injektionen

BAUSCHUTZ AG, RASCOR-System-
technik
8048 Zürich, Bristenstr. 10,
Tel. 01 / 432 11 30

BENZ AG, Kunstharzbeläge und
Bautenschutz, Bändlistrasse 31,
8064 Zürich, Tel. 01 / 432 50 24

BERGAMIN SPEZIALBAU AG
7000 Chur, Saluferstrasse 7
Tel. 081 / 27 34 33
7320 Sargans, Falknisstrasse 11b
Tel. 085 / 2 28 05

ING. GREUTER AG, 8032 Zürich
Tel. 01 / 251 90 28

A. Käppelis Söhne AG,
Umwelttechnik, Bautenschutz
6430 Schwyz, Tel. 043 / 21 11 71
6460 Altdorf, Tel. 044 / 2 99 93
STUMP BOHR AG, 8032 Zürich
Abt. Bautenschutz
Mühlbachstr. 20, Tel. 01 / 252 56 22

Isolierungen

SCHNEIDER DÄMMTECHNIK AG
8401 Winterthur, Im Hölderli 26
Tel. 052 / 89 21 21

Isolierelemente LEGATHERM Steildach/Estrichboden

LEGANORM AG, 8407 Winterthur
Feldstr. 31, Tel. 052/25 26 16

Kanalisationen

Krähenmann AG / Kasapro AG
Kanalunterhalt und -sanierungen
9202 Gossau SG, Tel. 071 / 85 35 11

Kanalsanierungen

A. Käppelis Söhne AG,
Umwelttechnik, Bautenschutz
6430 Schwyz, Tel. 043 / 21 11 71
6460 Altdorf, Tel. 044 / 2 99 93

Kunststoff-Dichtungsbahnen

Über 30 Typen Sarnafil für Bauwerk-
schutz, Umweltschutz und attraktive
Membranbauten.
Sarna Kunststoff AG
6060 Sarnen, Tel. 041 / 66 99 66

Lärmexpertisen

BMP Dr. Pelli + Co., 8027 Zürich
Splügenstr. 3, Tel. 01 / 202 21 51
Aussenlärmrechnungen, Projektie-
rung von Schutzmassnahmen
ISO/CONSULT/AG, 8630 Rüti ZH
Tel. 055 / 31 80 00

STOLL & PARTNER, Postfach 45,
3015 Bern, Tel. 031 / 322 333

Lärmschutz

Siegfried Keller AG, Wallisellen
Lärmschutz Büro und Lager:
Zürichstr. 38, 8306 Brüttisellen
Tel. 01/833 59 51

Luftreinhaltung

BMP Dr. Pelli + Co., 8027 Zürich
Splügenstrasse 3, Tel. 01 / 202 21 51
Emissions- und Immissionsberech-
nungen (UVP, Kataster, Herkunft und
Auswirkungen, Prognosen)

Materialprüfung

BBL Baulaboratorium AG
4132 Muttenz/Basel, Tel. 061/61 33 14

Mauerentfeuchtungen

BAUSCHUTZ AG,
RASCOR-Systemtechnik
8048 Zürich, Bristenstrasse 10,
Tel. 01 / 432 11 30

BENZ AG, Kunstharzbeläge und
Bautenschutz, Bändlistrasse 31,
8064 Zürich, Tel. 01 / 432 50 24

A. Käppelis Söhne AG,
Umwelttechnik, Bautenschutz
6430 Schwyz, Tel. 043 / 21 11 71
6460 Altdorf, Tel. 044 / 2 99 93

Mauerentfeuchtungen

STUMP BOHR AG, 8032 Zürich
Abt. Bautenschutz
Mühlbachstr. 20, Tel. 01 / 252 56 22

Metallbau

Surber-Metallbau AG, 8004 Zürich
Hohlstrasse 211, Tel. 01 / 242 25 25
Metallfassaden, Metallfenster,
Schallschutzfenster, Metalltüren,
Brandschutzabschlüsse

Metall-Normtüren

Brander AG, 8162 Steinmaur
Tel. 01/853 06 22

Natursteine

J. und A. Kuster, Steinbrüche AG
8807 Freienbach, Tel. 01/784 25 25

P. DE ZANET + CO. AG
8730 Uznach, Tel. 055 / 72 28 44

Paragon

CAD auf HP ME-10, seit 2 Jahren
im praktischen Einsatz.
Demonstration direkt bei
KASPAR HUBER, Architekt HTL,
Zürichstr. 40, 8184 Bachenbühlach
Rufen Sie uns an: 01 / 860 83 83

Pfahlprüfungen

GEOTEST AG
(s. Geologie - Geotechnik - Geophysik)

Pumpen

GRUNDFOS PUMPEN AG
8117 Fällanden
Tel. 01/825 29 25, Telex 828 462

HÄNY & CIE. AG, Pumpen- und
Wasseraufbereitungsanlagen
8706 Meilen, Tel. 01/925 11 31

PUMPENBAU SCHAFFHAUSEN AG
8205 Schaffhausen, Tel. 053 / 3 30 21
Telefax 053 / 3 13 42

K. Rüttschi AG, Pumpenbau, 5200 Brugg
Tel. 056/41 04 55, Telex 825 130

SOMMER SCHENK SUISSE
Pumpenbau, 5213 Villnachern
Tel. 056/43 13 63

Pumpen/Armaturen

KSB Zürich AG, 8031 Zürich,
Tel. 01/44 99 33, Telex 822 707

Rissverpressung

Dichtend und kraftschlüssig
Anderegg AG, St. Gallen, 071 / 23 65 64

Rohrnetzsanierungen

nach dem P.I.M.-Berst-Verfahren
für Gas und Wasser
ROHRTECH AG, 8500 Frauenfeld
Tel. 054 / 22 22 69

Schalldämmende Bauelemente

Das Fachwerk «Schalldämmung»
zeigt einfach, klar und sicher wie man:
Türen, Trennwände, Holzbalkendecken,
Dächer, Aussenwände (Holzbau),
Rolladenkästen usw. konstruiert bzw.
saniert. Zu beziehen für Fr. 55.- bei
HAWA AG, Abteilung
Schalldämmplatten «HAWAPHON»
8932 Mettmenstetten, Tel. 01 / 767 14 71

Schallschutz- und Schwingungstechnik

AIR-LOC Schrepfer AG, Industriest. 2
8618 Oetwil am See, Tel. 01 / 929 22 66

ANGST + PFISTER, 8052 Zürich
Thurgauerstr. 66, Tel. 01 / 306 61 11

PAUL SCHWAB AG, Säntisstrasse 7
8134 Adliswil, Tel. 01 / 710 02 22

Spreng-Info-Tagungen

GEFAS (s. Sprengtechnik)

Sprengen

Sprengen! Abbruch, Aushub, Material-
gewinnung, Felssanierungen, Spreng-
beratung, Überwachungen, Beratung
bei Devisierungen, Expertisen
BEREUTER SPRENGTECHNIK AG
8604 Volketswil, Tel. 01 / 945 67 59

Sprengtechnik

GEFAS Gesellschaft für angewandte
Sprengtechnik AG, Hinterbühlstr. 3
8307 Effretikon, Tel. 052 / 32 25 32

Spritzbeton

ING. GREUTER AG, 8032 Zürich
Tel. 01 / 251 90 28

Gunit, Sandstrahlen
E. LAICH SA, 6671 Avegno
Tel. 093 / 81 17 22

Staumauern

Statik, Dynamik, Kühlung, CAD
ASM AG, Bleicherweg 64a, 8002 Zürich
Tel. 01 / 201 42 77

Thermolackierungen

Thermolackierwerk Waltenspül AG
6142 Gettnau LU, Tel. 045/81 20 51

Trennwände - Türen

LEWA - Leichtwandbau AG
8404 Winterthur, Tel. 052 / 27 27 10

Trennwände - Werkkabinen

Verstellbare Blättler-Wände
schallsoliert, feuerbeständig
BLÄTTLER AG, Holz- und Metallbau
Industriest. 1, 8117 Fällanden
Tel. 01/825 43 85

Treppen

COLUMBUS-TREPPEN AG
9245 Oberbüren, Tel. 073/51 37 55
Spindeltreppen aus Holz und Alu,
Scheren- und Holzschiebetreppen

Treuhandstelle für Ingenieur und Architekten

STB STETTLER
TREUHAND UND BERATUNG
4705 Wangen an der Aare, 065/71 15 75

Umweltverträglichkeits- prüfung

GEOTEST AG
(s. Geologie-Geotechnik-Geophysik)
SIEBER CASSINA + PARTNER
Beratende Geologen und Ingenieure
8008 Zürich, Tel. 01 / 252 75 60
4600 Olten, Tel. 062 / 32 15 85
3006 Bern, Tel. 031 / 44 08 68
Sieber Cassina Handke + Partner
7000 Chur, Tel. 081 / 24 10 26

Ungezieferbekämpfung

Ketol AG, Abt. Insecta-Service
8157 Dielsdorf ZH, Tel. 01/853 05 16

Unterquerungsarbeiten mit Stahl- und Eternit- rohren bis 1000 mm Ø

für Kanalisation und Werkleitungen
TRENCHAG AG, 8305 Dietlikon
Tel. 01/833 22 05

Vorfabrizierte Armierungen

Mit fi-Rista-Elementen armieren Sie
wirtschaftlicher
fi-Ripa-Anschlusskorb
(Spezial-Prospekt verlangen)
DRAHTWERKE FISCHER AG
5734 Reinach
Tel. 064/71 15 55, Telex 981 532 dwfch
Telefax 064 / 71 60 12

Zustandserfassung von Bauwerken

Unabhängige Untersuchungen,
Beratungen
VSL BETON-EXPERT
Industriest. 48, 8304 Wallisellen
Tel. 01 / 830 76 70

NED 500
Electronic Designer

Zeitaufwendiges und umständliches Beschriften
von Zeichnungen gehört der Vergangenheit an.

Aktionspreis Fr. 2'800.-

WE - WE Handels AG Schaffhauserstrasse 424
8050 Zürich, 01 / 302 04 28



Senden Sie mir gratis die Dokumentation über NED 500

Name _____

Firma _____

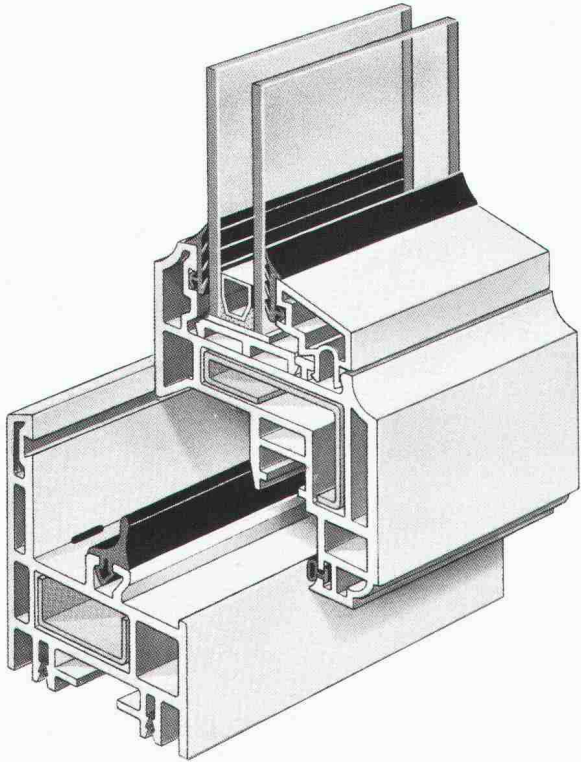
Strasse _____

PLZ/Ort _____

Neuheit

Brüggmann

Renaissance Fenster



Fenster für die Architektur von gestern und morgen.

Brüggmann Renaissance-Fenster sind individuell auf Ihren Geschmack zugeschnitten. Glastypen und Glasdicken sind in unterschiedlichen Ausführungen möglich. Also ganz nach Wunsch. Und alles wird von der bewährten Brüggmann Mehrkammertechnik „umrahmt“. Die Profile sind aus hochwertigem Markenrohstoff. Vestolit® BAU. Das bedeutet für Sie, daß Sie Jahr für Jahr aus Fenstern blicken, denen keine Jahreszeit etwas anhaben kann. Brüggmann Renaissance-Fenster sind lichtecht und wetterbeständig. Sie sind verrottungsfest und unterhaltsfrei. Die Wärmedämmung ist optimal und der Schallschutz auch. Hohe statische Festigkeit ist garantiert.

Brüggmann AG

Oberwachtstrasse 13 · 8700 Küsnacht/ZH
Telefon (01) 9 11 01 02 · Telefax (01) 9 11 01 13

PARAGON

bringt Licht

ins CAD Dunkel

Gratis-Demo
01/860 83 83/84

PARAGON

PROFESSIONELLE CAD-SOFTWARE
FÜR ARCHITEKTEN

Kaspar Huber Arch. HTL
Architekturbüro, EDV-Gesamtlösungen
Zürichstrasse 40 · 8184 Bachenbülach · Tel. 01/860 83 83





**Manche Heizungsrohre
sind billiger als RADIA-GT.
Bis man sie ersetzen muss.**

Normalerweise kann man Heizungsrohre einzementieren und vergessen.

Wenn es allerdings zu einer Beschädigung kommt, dann wird das bei gewöhnlichen Heizungsrohren teuer: Boden aufspitzen, neue Rohre verlegen, zementieren, neuen Teppich legen. Ein Alptraum.

Wer gleich von Anfang an RADIA-GT-Rohre von Gabotherm verlegt, dem kann das nie passieren. Denn RADIA-GT ist ein einzigartiges Rohr-im-Rohr-Heizleitungssystem.

Das innere Heizungsrohr aus unverwüstlichem Polybuten liegt in einem äusseren Wellrohr, das schützt und zusätzlich isoliert.



Sollte das Heizrohr je beschädigt werden, kann man es einfach aus dem Schutzrohr herausziehen und durch ein neues ersetzen.

Diese zusätzliche Sicherheit kostet etwas mehr als gewöhnliche Heizungsrohre. Aber mit Sicherheit nur einmal.



Doppelt ist sicherer, das leuchtet uns ein. Senden Sie uns bitte Unterlagen über das RADIA-GT Heizleitungssystem.

Firma _____

Name _____

Strasse _____

PLZ/Ort _____

Bitte einsenden an: SIA
Procalor AG, 8108 Dällikon
Hüttenwiesenstrasse 4

Dr. Juchli 828 Pc

Procalor

Schöck Ideen fürs Bauen

Inset-Kellerfenster fix-fertig vorgerüstet

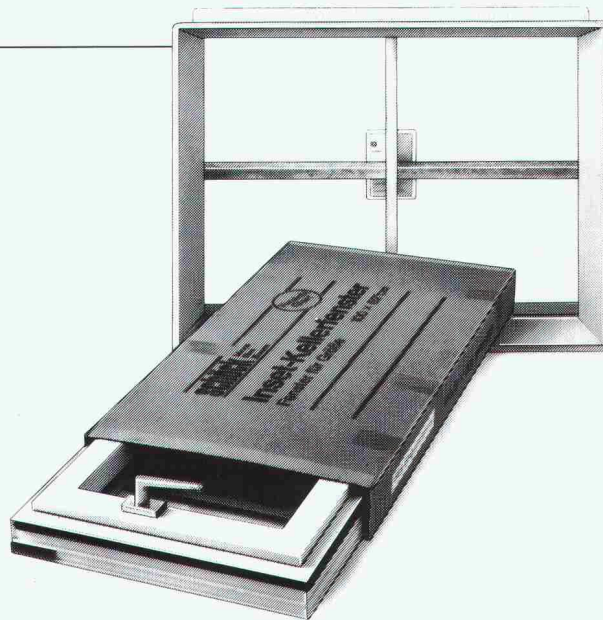
Wenn Sie viel Zeit und Geld
sparen wollen —

Inset-Kellerfenster sind Komplettfenster, die wie Steine vermauert oder zum Betonieren einfach an die Schalung gehängt werden.

Inset-Leibungsrahmen aus leichtem Glasfaser-Beton sind fix-fertig vorgerüstet.

Fertige Bohrlöcher im Leibungsrahmen mit einbetonierten Dübeln erlauben schnelle und sichere Montage. Inset-Kellerfenster von Schöck.

Div. Ausführungen: Inset-Kellerfenster Stahl/Kipp, Holz/Kipp, Holz/Dreh-Kipp, Kunststoff/Dreh-Kipp und Plast-Kipp. In vielen Grössen und Wandstärken.



Schöck Ideen fürs Bauen

**Schöck-Bauteile AG, 5610 Wohlen
Paul Walser-Weg 8, Postfach 156
Telefon 057 / 22 06 12
Telefax 057 / 22 39 13**

1080.10

**Styrodur®
von BASF.
Grün und gut.**



**Styrodur.
Die grüne Wärmedämmplatte
von BASF...**

**...hält Räume unterm
Parkdeck warm.**

So sinnvoll Parkdecks auf Dächern von Gebäuden sind, so zwingend notwendig ist deren Wärmedämmung. Sonst wird es in den Räumen darunter kalt und ungemütlich. Styrodur-Platten dämmen nicht nur ausgezeichnet, sie sind auch so druckstabil, daß sie die Last vieler Autos aufnehmen können. Styrodur ist frostsicher – nach 300 Frost-/Tauwechsell bewiesen – feuchtigkeitsbeständig und schwerbrennbar BKZ V.1.

Bitte fordern Sie weitere Informationen an.

Generalvertrieb in der Schweiz
Kork AG, Kunststoffwerke
5623 Boswil, Telefon 0 57/47 11 44

BASF (Schweiz) AG
8820 Wädenswil/Au

BASF