

Objektyp: **Advertising**

Zeitschrift: **Schweizer Ingenieur und Architekt**

Band (Jahr): **118 (2000)**

Heft 23

PDF erstellt am: **21.09.2024**

Nutzungsbedingungen

Die ETH-Bibliothek ist Anbieterin der digitalisierten Zeitschriften. Sie besitzt keine Urheberrechte an den Inhalten der Zeitschriften. Die Rechte liegen in der Regel bei den Herausgebern. Die auf der Plattform e-periodica veröffentlichten Dokumente stehen für nicht-kommerzielle Zwecke in Lehre und Forschung sowie für die private Nutzung frei zur Verfügung. Einzelne Dateien oder Ausdrucke aus diesem Angebot können zusammen mit diesen Nutzungsbedingungen und den korrekten Herkunftsbezeichnungen weitergegeben werden. Das Veröffentlichen von Bildern in Print- und Online-Publikationen ist nur mit vorheriger Genehmigung der Rechteinhaber erlaubt. Die systematische Speicherung von Teilen des elektronischen Angebots auf anderen Servern bedarf ebenfalls des schriftlichen Einverständnisses der Rechteinhaber.

Haftungsausschluss

Alle Angaben erfolgen ohne Gewähr für Vollständigkeit oder Richtigkeit. Es wird keine Haftung übernommen für Schäden durch die Verwendung von Informationen aus diesem Online-Angebot oder durch das Fehlen von Informationen. Dies gilt auch für Inhalte Dritter, die über dieses Angebot zugänglich sind.

Ein Dienst der *ETH-Bibliothek*
ETH Zürich, Rämistrasse 101, 8092 Zürich, Schweiz, www.library.ethz.ch

<http://www.e-periodica.ch>

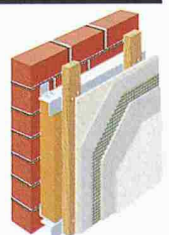
sto



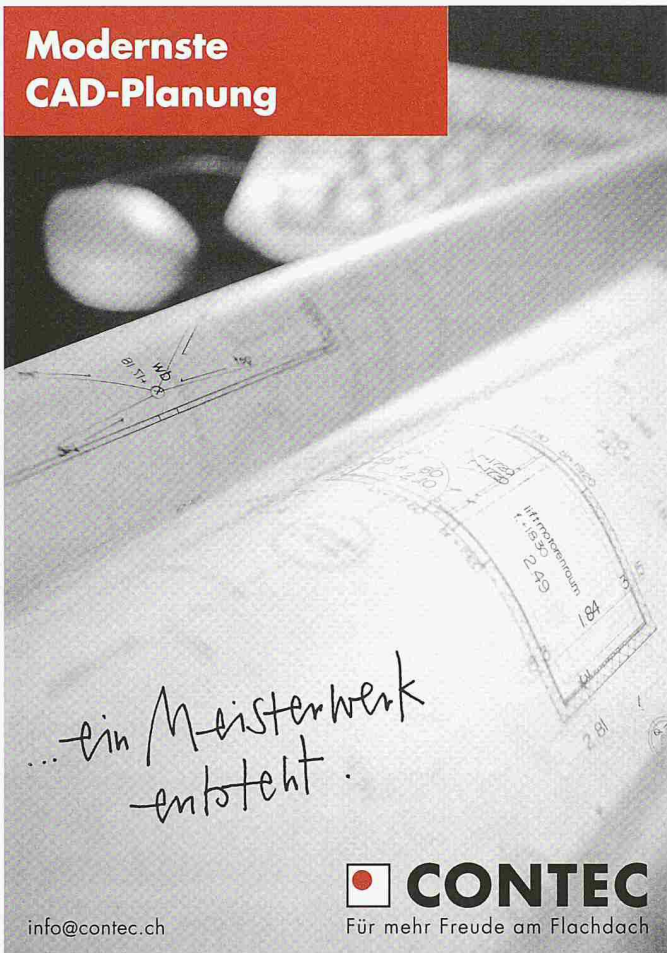
JETZT AUCH ALS FASSADE



StoVerotec Fassade 2000. Dass die Hülle den Erfolg ihres Inhalts beeinflusst, ist nicht neu. Neu und besonders innovativ dagegen ist es, wenn aus der gebrauchten eine neue Hülle wird: ein leichtes und widerständiges, hinterlüftetes Fassadensystem aus recykliertem Altglas zum Beispiel, das eine Fülle von konkurrenzlosen Vorteilen bietet. Das ist nur eines von vielen Beispielen dafür, was wir unter Innovation verstehen: Konzentration aller kreativen Kräfte auf das Ziel, Ihnen als Planer und Verarbeiter das Leben zu erleichtern. In Form von Systemen, die den Bauherren den langfristigen Erfolg ihrer «Inhalte» sichern. **StoVerotec Fassade 2000, vorgehängt, hinterlüftet und fugenlos verputzt. Mit Trägerplatten aus 96% Altglas. Die Innovation am Bau. Von Sto.**



**Modernste
CAD-Planung**



... ein Meisterwerk entsteht.

 **CONTEC**
Für mehr Freude am Flachdach

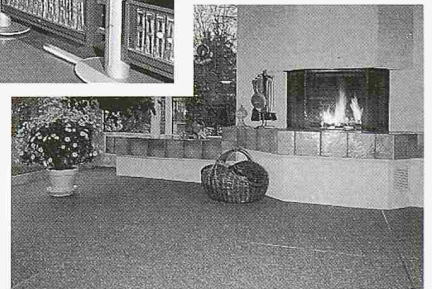
info@contec.ch

300

EUBOSOL
EUBOGRAN
EUBOCOR

Die farbigen, fugenlosen

Bodenbeläge



mit
wohnlichem Charakter
uni oder mehrfarbig
als
**attraktive
Gestaltungselemente**

vorwiegend für Ladenlokale
Einkaufszentren
Restaurantsbetriebe
Unterhaltungsstätten

Gemeinschaftsräume
Schulen
Ausstellungsräume
Büros



Euböolithwerke AG

Tannwaldstrasse 62
4601 Olten
Telefon 062-296 33 33
Telefax 062-296 33 37

**Auch samstags
9-12 Uhr geöffnet**

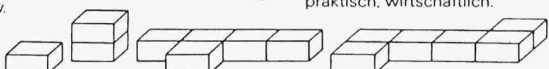


NOVOBOX
Das richtige Raumangebot -
Ihren Bedürfnissen
entsprechend.
Einzelne oder beliebig
zusammensetzbare Einheiten.





Geeignet auf
Baustellen für Wohnzwecke, Wasch-
und Toilettenräume, Baubüro, Mann-
schaftsraum usw.
Sportanlagen für Umkleieräume
mit Toiletten, Duschraum, Geräteraum
usw.
Kindergarten für Garderoben,
Arbeits- und Spielraum, Toilettenanlagen
usw.

NovoBoxen sind verzinkt und
einbrennlackiert, optimal isoliert
mit Doppeldach, stapelbar, robust,
praktisch, wirtschaftlich.



Lassen Sie sich von uns informieren. Wir haben den richtigen Raum für Sie.

MAX URECH
Lager- und Fördertechnik
CATERPILLAR Gabelstapler

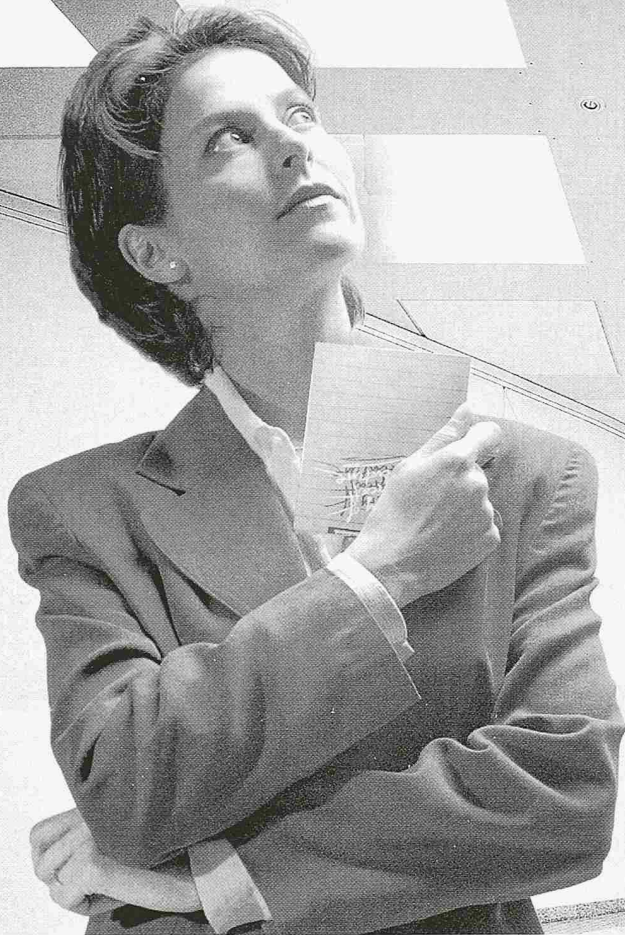


5606 Dintikon
Tel. 056/616 70 10
Fax 056/616 70 20
<http://www.max-urech.ch>



**Worauf stehen
brave Mädchen?**

Lichtkuppeln holen Licht durchs Dach.



Arbeiten Sie mit Tageslicht und Eberspächer. Wir haben die große Erfahrung, auch als Planungspartner. Unsere Lichtkuppeln überzeugen durch hohe Lichtausbeute, lange Lebensdauer und einfache Montage. Alles in allem eine wirtschaftliche Lösung, die auch ästhetisch befriedigt. Form, Formate, Lüftungs-, Sonnenschutz- und RWA-Einrichtungen – kurz, Sie sollten alle Varianten und Vorteile kennenlernen. Wir informieren Sie gern.

Eberspächer AG
Lindenmoosstrasse 19
Postfach 279
8910 Affoltern am Albis
Telefon (01) 7 62 62 00
Telefax (01) 7 62 63 63
<http://www.eberspaecher.de>



Eberspächer

Werkseitige Vorkonfektionierung



*... und Pläne
nehmen Form an.*

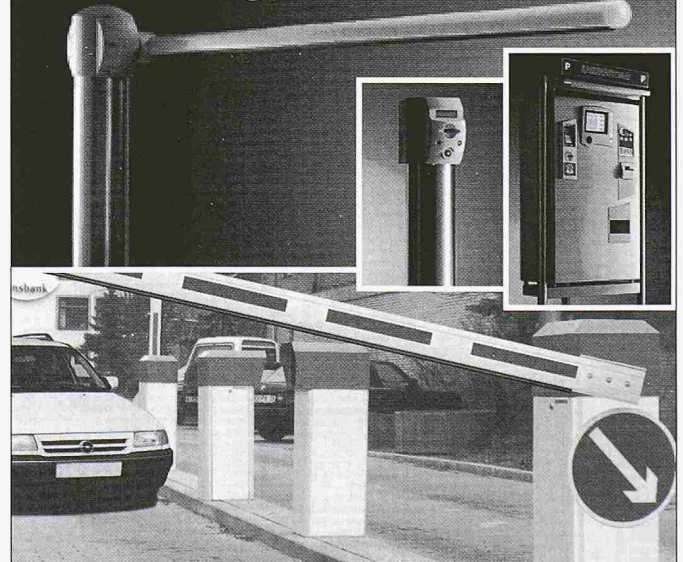


CONTEC

Für mehr Freude am Flachdach

info@contec.ch

Parkingprobleme ... ?



... Wir haben die Lösung dazu !

- Parksysteme
- Schrankenanlagen
- Poller
- Verkehrstechnik
- Dienstleistung

Komplettlösungen für bewirtschaftete Parkräume
Zufahrtskontrollen für Sperrbreiten bis 8 Meter
Vandalensichere Zutrittskontrolle für Strassen und Plätze
Leitsysteme, Fahrzeugzählungen und Signalisation
Projektierung, Service und Montage für die ganze Schweiz

Labitzke Schaffner AG
Soodstrasse 55
Postfach

LABITZKE
SCHAFFNER AG



8134 Adliswil Telefon: 01/710 11 33 Telefax: 01/710 33 20 e-mail: info@labitzke.ch

Auf Alloc-Böden.

www.cosmicbw.ch



ALLOC®

Original

KEIN LEIM. WENIG WERKZEUG. NULL PROBLEM.

ALLOC STÜTZPUNKTE: ANLIKER AG, 3063 ITTIGEN · BAUHAG, 6038 GISIKON · CABANA LOPPACHER AG, 9101 HERISAU · FSZ FURNIERWERKE AG SEVELEN + ZÜRICH, 9475 SEVELEN · HOLZPLATTEN AG, 8820 WÄDENSWIL
LICOFLOR AG, 6010 KRIENS · SAXER + ZIMMERMANN AG, 8107 BUCHS · SPA SPERRHOLZ-PLATTEN AG, 5001 AARAU · STARK AG, 9450 ALTSTÄTTEN · THÜRING AG, 4018 BASEL · ZEN-RUFFINEN & CO., 3900 GAMSSEN

**1140m² aus bald einer
Million sicheren Kautschuk-
Flachdächern**

*Frankel, Aarburg
- eine architektonische Ganzleistung.*



Hinter einer solchen Meisterleistung stehen immer auch starke Partner. So auch CONTEC: Kautschuk Dichtungsbahnen, CAD-Planung, werkseitige Vorkonfektionierung, Thermofast-Fügetechnik, minutiöse Logistik und exakte Ausführung, wirtschaftlich und ökologisch unschlagbar. Die Baumethode der Zukunft – das bietet CONTEC schon heute.



CONTEC

Für mehr Freude am Flachdach

CONTEC AG · Winterhaldenstrasse 12 · 3627 Heimberg · Telefon 033 438 11 10 · Fax 033 437 00 16 · info@contec.ch



arwa-fashion

Die Collection **Diamant** in der neuen Oberfläche **Velours**. Resistent wie Chrom, samtig feiner Armaturenkörper, äusserst pflegeleicht.



Armaturenfabrik Wallisellen AG
Richtstr. 2, CH-8304 Wallisellen
Telefon 01-830 31 77
Telefax 01-830 06 30
E-Mail arwa1@active.ch

ANSON liefert die besten + modernsten Lüftungsgeräte für STWE, EFH und MFH:

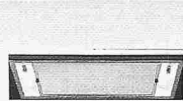


ANSOMATIC
Bad-/WC-Venti
mit Zeitautomatik
die besten, die es gibt!
230 V 100 m³/h 50 Pa.
Putzbündig. Preisgünstig
von ANSON

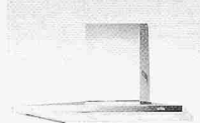
**Verlangen Sie
Besuch + Beratung:**



**Superleise 1-Rohr-
Ventilatoren UP**
Mit Zeitautomatik.
Formschön. 230 V 80
m³/h 300 Pa. Auch in
AP-Ausführung. CE-
konform. Von ANSON



**Formschöne
Einbau-Hauben
ANSOLUX**
1- und 2-motorig. Hohe
Leistung 570 m³/h 310
Pa. Einbaumasse ab 258
x 494 mm. Pflegeleicht.



**ANSON DECOR
Abzughauben**
für designbetonte
Küchen und Kochin-
seln. Auch inox. 230 V
400–1000 m³/h.–Ange-
bot verlangen von:



**ABB Ventilatoren
mit WRG**
4 Anschlüsse 80 mm Ø;
400 m³/h, für Bad-/
WC- und Küchen-Ent-
lüftung in STWE und
EFH. Von ANSON!



**Luft-Entfeuch-
ter für Wäsche-
Trockenräume**
in EFH und MFH. War-
tungsfrei. Geringer
Energiebedarf. 4 Model-
le 230 V 400–800 W.
Ab Lager! Von ANSON.

ANSON 01/461 11 11

Friesenbergstrasse 108
8055 Zürich Fax 01/461 31 11



Ganz schön komfortabel!

Sichern Sie Sich ab: Die automa-
tischen Schiebebrandschutztüren
R30 und T30 bieten noch mehr
Sicherheit bei gleich schönem
Design.



Ernst Schweizer AG, Metallbau
8908 Hedingen
Telefon 01 763 61 11
Telefax 01 761 88 51
info@schweizer-metallbau.ch
www.schweizer-metallbau.ch

Bitte senden Sie mir Unterlagen über:

- Stahltüren
 Brandschutztüren

Absender: _____

SIA



Was Swisscom mit Informatik zu tun hat? Alles.

Von der Hard- und Software bis zum Internetanschluss. Und vom Webauftritt mit oder ohne eCommerce bis zur Beratung und Installation. Oder kürzer: Die Informatik-Lösung für Ihr Unternehmen. Oder noch kürzer: Tatsächlich alles. Damit Sie sich voll und ganz auf Ihr Kerngeschäft konzentrieren können. Weil Swisscom sich voll und ganz auf Ihre Bedürfnisse konzentriert. Worauf Sie sich verlassen können. 24 Stunden am Tag, 365 Tage im Jahr. Mehr über Inhouse Communications erfahren Sie jetzt unter der Gratisnummer 0800 800 113 oder www.swisscom.com/kmu

swisscom
| | | | |