

Objektyp: **Advertising**

Zeitschrift: **Schweizer Ingenieur und Architekt**

Band (Jahr): **118 (2000)**

Heft 9

PDF erstellt am: **26.09.2024**

### **Nutzungsbedingungen**

Die ETH-Bibliothek ist Anbieterin der digitalisierten Zeitschriften. Sie besitzt keine Urheberrechte an den Inhalten der Zeitschriften. Die Rechte liegen in der Regel bei den Herausgebern. Die auf der Plattform e-periodica veröffentlichten Dokumente stehen für nicht-kommerzielle Zwecke in Lehre und Forschung sowie für die private Nutzung frei zur Verfügung. Einzelne Dateien oder Ausdrucke aus diesem Angebot können zusammen mit diesen Nutzungsbedingungen und den korrekten Herkunftsbezeichnungen weitergegeben werden. Das Veröffentlichen von Bildern in Print- und Online-Publikationen ist nur mit vorheriger Genehmigung der Rechteinhaber erlaubt. Die systematische Speicherung von Teilen des elektronischen Angebots auf anderen Servern bedarf ebenfalls des schriftlichen Einverständnisses der Rechteinhaber.

### **Haftungsausschluss**

Alle Angaben erfolgen ohne Gewähr für Vollständigkeit oder Richtigkeit. Es wird keine Haftung übernommen für Schäden durch die Verwendung von Informationen aus diesem Online-Angebot oder durch das Fehlen von Informationen. Dies gilt auch für Inhalte Dritter, die über dieses Angebot zugänglich sind.

# Impressum

**Schweizer Ingenieur und Architekt SI+A**

## Herausgeber

Verlags-AG der akademischen technischen Vereine  
Verlagsleitung: Rita Schiess

## Offizielles Organ

Schweizerischer Ingenieur- und Architekten-Verein (SIA)  
Gesellschaft Ehemaliger Studierender der ETH Zürich (GEP)  
Schweizerische Vereinigung Beratender Ingenieure (USIC)

## Redaktion

Inge Beckel, dipl. Arch. ETH SIA (Architektur)  
Martin Grether, dipl. Bau-Ing. ETH SIA (Ingenieurwesen)  
Richard Liechti, Abschlussredaktor  
Alix Röttig, dipl. Arch. ETH (Energie/Umwelt/Haustechnik)

Redaktionsanschrift:  
Rüdigerstrasse 11, Postfach, 8021 Zürich  
Tel. 01 288 90 60, Fax 01 288 90 70  
E-Mail SI\_A@swissonline.ch  
ISDN-Leonardo 01 288 90 71 & 72

## Redaktionelle Mitarbeit

Philippe Cabane, lic. phil. und Stadtplaner IFU  
(Wettbewerbswesen)  
Margrit Felchlin, SIA-Generalsekretariat (SIA-Informationen)

## Korrespondenten

Hans-Georg Bächtold, dipl. Forst-Ing. ETH  
(Raumplanung/Umwelt)  
Karin Dangel, lic. phil. (Denkmalpflege)  
Hansjörg Gadiant, dipl. Arch. ETH (Städtebau)  
Erwin Hepperle, Dr. iur. (öffentliches Recht)  
Roland Hürlimann, Dr. iur. Rechtsanwalt (Baurecht)

## Produktion

Werner Imholz

## Sekretariat

Adrienne Zogg

Nachdruck von Bild und Text, auch auszugsweise, nur mit schriftlicher Zustimmung der Redaktion und mit genauer Quellenangabe. Für unverlangt eingesandte Beiträge haftet die Redaktion nicht.

## Abonnemente

1 Jahr  
Einzelnummer

### Schweiz:

Fr. 225.- inkl. MWSt  
Fr. 8.70 inkl. MWSt, plus Porto

### Ausland:

Fr. 235.-

Ermässigte Abonnemente für Mitglieder GEP, BSA, USIC, STV, Archimedes und Studenten. Einzelnummern sind nur bei der Redaktion erhältlich.

Bestellungen für Abonnemente sowie Adressänderungen von Abonnenten an: Abonentendienst SI+A, AVD Goldach, 9403 Goldach, Telefon 071 844 91 65

Adressänderungen von SIA-Mitgliedern an das SIA-Generalsekretariat, Postfach, 8039 Zürich

## Anzeigen: Senger Media AG

Hauptsitz: Mühlebachstr. 43 8032 Zürich Tel. 01 251 35 75 Fax 01 251 35 38	Filiale Lausanne: Pré-du-Marché 23 1004 Lausanne Tel. 021 647 72 72 Fax 021 647 02 80	Filiale Lugano: Via Pico 28 6909 Lugano-Cassarate Tel. 091 972 87 34 Fax 091 972 45 65
--	---	--

## Druck

AVD Goldach, 9403 Goldach, Tel. 071 844 94 44

## Ingénieurs et architectes suisses IAS

Erscheint im gleichen Verlag  
Redaktion:  
Rue de Bassenges 4, case postale 180, 1024 Ecublens,  
Tel. 021 693 20 98, Fax 021 693 20 84

## Abonnemente:

1 Jahr  
Einzelnummer

### Schweiz:

Fr. 148.- inkl. MWSt  
Fr. 8.70 inkl. MWSt, plus Porto

### Ausland:

Fr. 158.-

Erfahrener **Bauleiter / Hochbau** hat freie Kapazität.  
Raum Zürich, Zürich – Oberland

Tel. 01/948 24 30 Fax 01/948 24 31

HOCHSCHULE



FÜR TECHNIK

WIRTSCHAFT UND

VERWALTUNG

ZÜRICH

Zweitägige Studienreise

## Grossbauten der EXPO 2000 Hannover

Einmalige Gelegenheit zur Besichtigung der Objekt-Baustellen

Die vieldiskutierten Bauwerke und Exponate können kurz vor Fertigstellung besichtigt werden. Unter fachkundiger Führung der bei Planung und Ausführung Beteiligten werden die architektonisch und ingenieurmässig wegweisenden Bauwerke vorgestellt. Besucht werden Bauten in Holz, Stahl und Glas wie der Klangkörper Schweiz (Arch./Konzept/Gesamtleitung P. Zumthor), das EXPO-Dach (Arch. Th. Herzog), der Deutsche Pavillon (Arch. S. Wund) und weitere. Je nach Objekt sind die Phasen Montage, Rohbau und fertiger Zustand zu sehen.

Abflug: Donnerstag, 13. April 2000, Übernachtung im Hotel in Hannover

Rückflug: Freitag, 14. April

Die Teilnehmerzahl ist limitiert. Die Berücksichtigung erfolgt nach Eingang der Anmeldungen.

Das detaillierte Programm erhalten Sie bei:  
Hochschule für Technik, Wirtschaft und Verwaltung  
Zürich, Fachbereich Bauingenieurwesen  
Frau Barbara Augustin, Leiterin Administration  
Tel. 01/298 25 22, Fax 01/298 25 30  
oder per E-mail unter [jfischer@fhzh](mailto:jfischer@fhzh)

form **sia**

berufsbegleitende  
weiterbildung  
für ingenieure  
und architekten

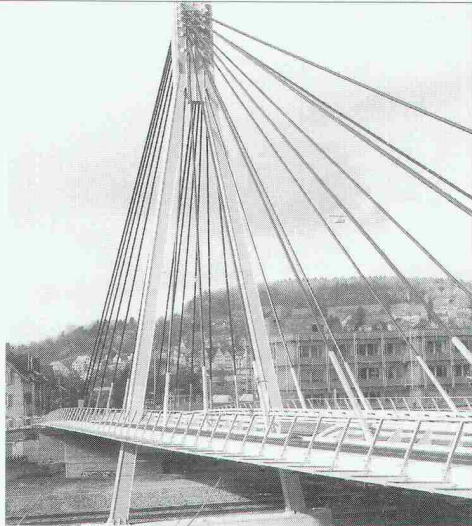
sich weiterbilden  
weiterkommen!

t 01 283 15 58

f 01 388 65 55

[form@sia.ch](mailto:form@sia.ch)

# Brücken in Stahl



Projekt: Stollenbrücke Winterthur Ingenieure: Höltschi + Schürter, Oerflikon

Nur mit diesem Baustoff sind die grössten Spannweiten möglich, dies mit Berücksichtigung der Wirtschaftlichkeit und des vorteilhaften Leistungsgewichtes. Stahl bietet eine nahezu unerschöpfliche Fülle von Möglichkeiten, Ihre Ideen zu verwirklichen.

Wir informieren Sie gerne kompetent und ausführlich.



Tuchs Schmid Engineering AG  
Kehlhofstrasse 54, CH-8501 Frauenfeld

Telefon 052 728 81 11  
Telefax 052 728 81 00



**wie Original**

**Unsere Originalität, Ihr Gewinn!**

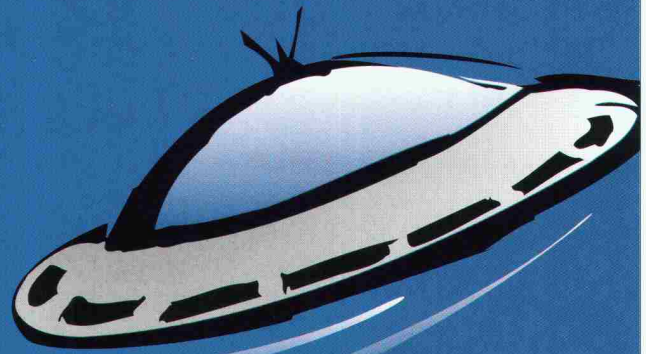
Auflager, Schalldämmungen und Fugenübergänge  
Geräte zur Prüfung von Betonbauwerken

**proceq**

PROCEQ SA  
Riesbachstrasse 57  
CH-8034 Zürich  
Switzerland

Tel.: +41 1 389 98 00  
Fax: +41 1 389 98 51  
E-Mail: [info@proceq.com](mailto:info@proceq.com)  
Internet: [www.proceq.com](http://www.proceq.com)

ISO  
9001



*Falls Sie  
überraschend  
abheben!*

**BRUN - Hohlplatten** sind Bauelemente unserer Zeit und dabei **erstaunlich leicht**. Durch den projektgerechten Einsatz dieser Fertigelemente werden technische und wirtschaftliche Lösungen erreicht. Der Anwendungsbereich ist vielseitig.



ELEMENTWERK

ELEMENTWERK BRUN AG  
MOOSHÜSLISTRASSE, 6032 EMMEN  
TEL. 041 / 269 40 40  
FAX 041 / 269 40 41

# Für kürzere Tunnelbauzeiten

## Sigunit®-L53 AF

Zeitgewinner  
für Tunnelbauer

### Sigunit®-L53 AF

**Schnellster alkalifreier, flüssiger Abbindebeschleuniger auf dem Markt für das Nass- und das Trockenspritzverfahren.**

- ▲ Das technologisch, ökologisch und ökonomisch ausgereifte System von Sika
- ▲ Ermöglicht schnellstes Sichern des Tunnelvortriebs mit alkalifreiem Beschleuniger
- ▲ Bietet maximale Sicherheit
- ▲ Reduziert die Staubentwicklung
- ▲ Vermindert den Rückprall
- ▲ Garantiert bessere Arbeitsbedingungen
- ▲ Keine negativen Einflüsse auf die Spritzbetoneigenschaften

### Sigunit®-L53 AF

**Setzt den Massstab für Ökologie und Schnelligkeit im Tunnelbau.**

- ▲ Höchste Festigkeitsentwicklung mit alkalifreiem Flüssigbeschleuniger
- ▲ Gesicherte Systemqualität
- ▲ Hohe Wirtschaftlichkeit
- ▲ Ökologische Verträglichkeit und grosse Verarbeitungssicherheit



Technische Beratung:  
Telefon 0800 81 40 40  
Für Informationen rund um die Uhr:  
[www.sika.ch](http://www.sika.ch)

Sika AG  
Tüffenwies 16-22  
Postfach, CH-8048 Zürich  
Telefon 01/436 40 40

