

Objektyp: **Advertising**

Zeitschrift: **Schweizer Ingenieur und Architekt**

Band (Jahr): **102 (1984)**

Heft 23

PDF erstellt am: **19.09.2024**

Nutzungsbedingungen

Die ETH-Bibliothek ist Anbieterin der digitalisierten Zeitschriften. Sie besitzt keine Urheberrechte an den Inhalten der Zeitschriften. Die Rechte liegen in der Regel bei den Herausgebern. Die auf der Plattform e-periodica veröffentlichten Dokumente stehen für nicht-kommerzielle Zwecke in Lehre und Forschung sowie für die private Nutzung frei zur Verfügung. Einzelne Dateien oder Ausdrucke aus diesem Angebot können zusammen mit diesen Nutzungsbedingungen und den korrekten Herkunftsbezeichnungen weitergegeben werden. Das Veröffentlichen von Bildern in Print- und Online-Publikationen ist nur mit vorheriger Genehmigung der Rechteinhaber erlaubt. Die systematische Speicherung von Teilen des elektronischen Angebots auf anderen Servern bedarf ebenfalls des schriftlichen Einverständnisses der Rechteinhaber.

Haftungsausschluss

Alle Angaben erfolgen ohne Gewähr für Vollständigkeit oder Richtigkeit. Es wird keine Haftung übernommen für Schäden durch die Verwendung von Informationen aus diesem Online-Angebot oder durch das Fehlen von Informationen. Dies gilt auch für Inhalte Dritter, die über dieses Angebot zugänglich sind.

FOAMGLAS® – DIE WIRTSCHAFTLICHE LÖSUNG

Verteilerzentrale Denner AG, Schmiten

1000 m² FOAMGLAS®-Kompaktdächer auf Stahltrapezblech
H. R. Haller, Architekten, Bern

Verwaltungsgebäude Caterpillar Overseas SA, Genf

1000 m² bekieste und begehbare FOAMGLAS®-Kompakt-
dächer auf Massivbeton
1000 m² FOAMGLAS® in hinterlüfteten Naturstein-Vorhang-
fassaden
1000 m² FOAMGLAS®-Perimeterisolationen im Erdreich
Burckhardt + Guth, architectes, Genève

SBG-Rechenzentrum, Bussigny

1000 m² begehbare und befahrbare FOAMGLAS®-Kompakt-
dächer auf Massivbeton
1000 m² FOAMGLAS®-Perimeterisolationen im Erdreich
Burckhardt + Partner AG/R. Gonin, Arch., Zürich/Renens

4. Industriebau Assucra SA, Vouvy

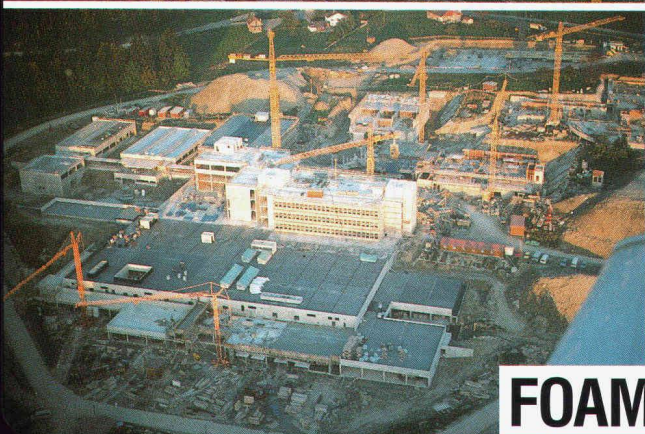
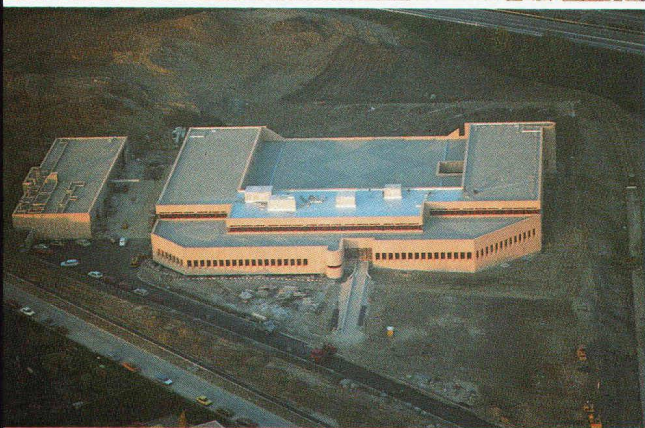
7500 m² FOAMGLAS®-Kompaktdächer
auf Stahltrapezblech
H. R. Haller, Architekten, Speichingen BRD

5. CNRN-Forschungszentrum Nestlé, Vers-chez-les-Blancs

8000 m² begehbare, befahrbare, begrünte
FOAMGLAS®-Kompaktdächer auf Mas-
sivbeton
4500 m² erdberührte FOAMGLAS®-Boden-
isolationen
Burckhardt + Partner, Architekten und
Generalplaner AG, Basel

6. Verwaltungsgebäude Basler Versiche- rungsgesellschaft, Basel

6000 m² bekieste, begehbare, begrünte
FOAMGLAS®-Kompaktdächer auf Mas-
sivbeton
3500 m² FOAMGLAS® in hinterlüfteten
Naturstein-Vorhangfassaden
2500 m² vorgefertigte Spiegelglas-Sand-
wichelemente mit FOAMGLAS®-Kerniso-
lation
2500 m² FOAMGLAS® für innere Boden-
und Wandisolationen
Burckhardt + Partner, Architekten und
Generalplaner AG, Basel



FOAMGLAS



**PITTSBURGH
CORNING**
(Schweiz/Suisse) AG/SA

Oberer Quai du Haut 36
CH-2503 Biel-Bienne
Telefon (032) 23 55 55/56

Zweigbüro Zürich:
Seebacherstrasse 64
CH-8052 Zürich
Tel. (01) 302 27 25

Succursale Romande:
Chemin du Russel 11 bis
CH-1025 Saint-Sulpice
Tél. (021) 35 19 15

Agente per il Ticino:
Salvolux SA Lugano
Tel. (091) 51 46 23