

Objektyp: **Advertising**

Zeitschrift: **Schweizer Ingenieur und Architekt**

Band (Jahr): **98 (1980)**

Heft 46

PDF erstellt am: **24.09.2024**

Nutzungsbedingungen

Die ETH-Bibliothek ist Anbieterin der digitalisierten Zeitschriften. Sie besitzt keine Urheberrechte an den Inhalten der Zeitschriften. Die Rechte liegen in der Regel bei den Herausgebern. Die auf der Plattform e-periodica veröffentlichten Dokumente stehen für nicht-kommerzielle Zwecke in Lehre und Forschung sowie für die private Nutzung frei zur Verfügung. Einzelne Dateien oder Ausdrucke aus diesem Angebot können zusammen mit diesen Nutzungsbedingungen und den korrekten Herkunftsbezeichnungen weitergegeben werden. Das Veröffentlichen von Bildern in Print- und Online-Publikationen ist nur mit vorheriger Genehmigung der Rechteinhaber erlaubt. Die systematische Speicherung von Teilen des elektronischen Angebots auf anderen Servern bedarf ebenfalls des schriftlichen Einverständnisses der Rechteinhaber.

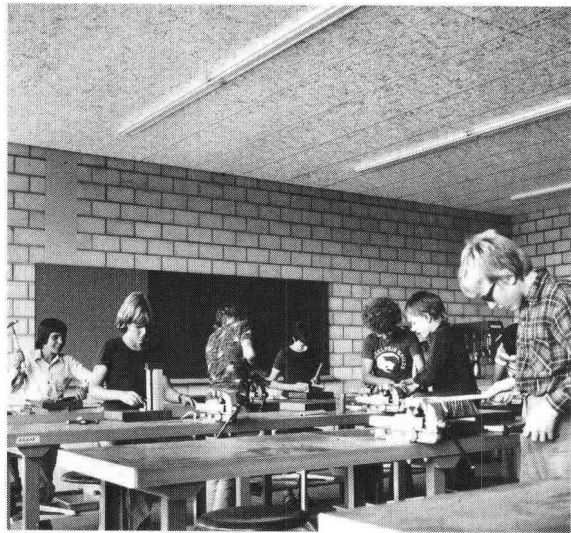
Haftungsausschluss

Alle Angaben erfolgen ohne Gewähr für Vollständigkeit oder Richtigkeit. Es wird keine Haftung übernommen für Schäden durch die Verwendung von Informationen aus diesem Online-Angebot oder durch das Fehlen von Informationen. Dies gilt auch für Inhalte Dritter, die über dieses Angebot zugänglich sind.

Aus dem Boden nehmen wir
das Magnesitgestein,
aus dem Wald das Holz –
und die Idee von der wohltuenden Stille.
Die Verbindung davon heisst

Herakustik

die Schallschluckplatte der Natur



Schulhaus Berg, Gossau ZH

w|a|n|c|o|r

Wancor AG
8105 Regensdorf
Tel. 01 840 51 71

Wir stehen auf festem Grund und Boden

Meine Warmwasserbereitung soll sicher, umweltfreundlich und wirtschaftlich sein. Deshalb vertraue ich auf ACCUM, wenn es um Boiler oder Wärmepumpen geht. Dank 55 Jahren Erfahrung hat der Spezialist auch für mich die richtige Lösung.



Accum

Accum AG
8625 Gossau ZH
Wärmetechnische Apparate
Telefon 01 935 15 15



SIA

01 935 15 15

Rufen Sie uns an
oder senden Sie
uns dieses Inserat.
Sie erhalten fundierte
Unterlagen über moderne
Warmwasserbereitung.

B 1 80

Battis und Rüegg BSR

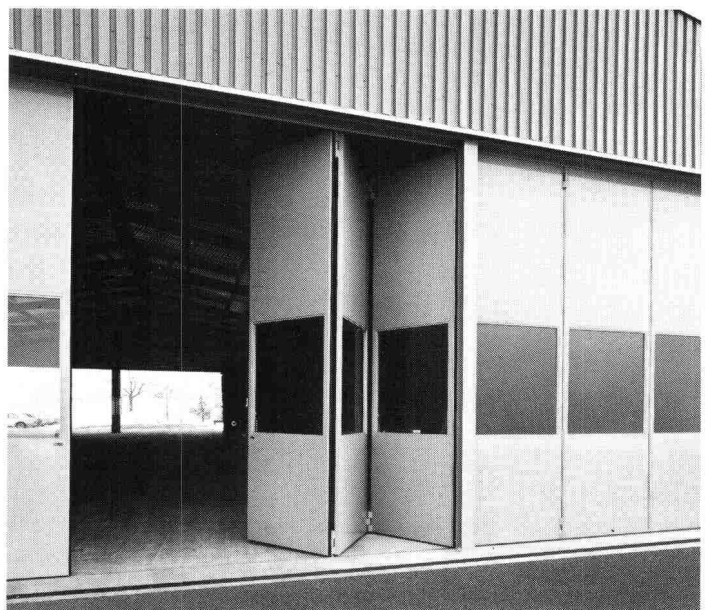
Neubau? Oder Renovation? Geilinger-Falttore passen in jedem Fall.

Sie sind erprobt, robust und narrensicher und sie eignen sich für den Abschluss grosser und grösster Öffnungen in Fabrikationsräumen, Einstell- und Lagerhallen, Depots von Feuerwehren und Verkehrsbetrieben.

Geilinger-Falttore sind typisiert und lassen sich daher leicht an jede Situation anpassen: Flügelstärke je nach Torhöhe 50, 70 und 80 mm, Ausführung als Hand-, Einschiebe- und Flügel-Falttore.

Wartungsfreie Konstruktion: Alle Wälz- und Gleitlager sind mit Dauer-Selbstschmierung ausgerüstet.

Unsere elektromechanischen Antriebe und Steuerungsarten mit Torsicherung entsprechen den SUVA-Vorschriften.



GEILINGER

Ingenieur- und
Metallbau-Unternehmung

Geilinger AG
8401 Winterthur, PF 988
Tel. 052 84 61 61, Telex 76731

Basel, Bern, Bülach,
Elgg, Menziken, St. Gallen,
Winterthur, Yvonand

Kilcher

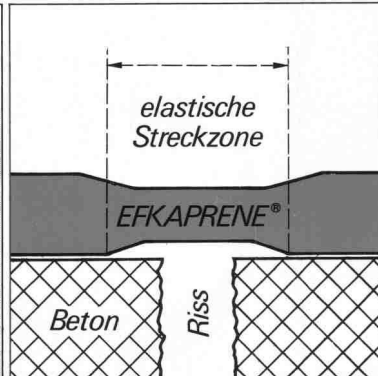
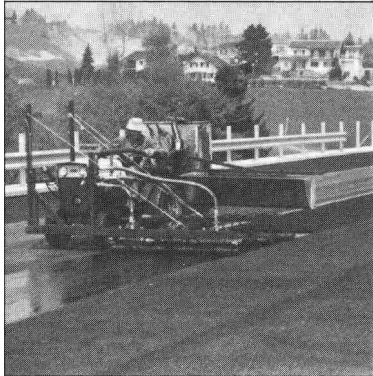
EFKAPRENE®

EFKAPRENE®

20
JAHRE

F. Kilcher AG
4565 Rechterswil
Telefon 065 35 16 35
Telex 34520 kilch ch

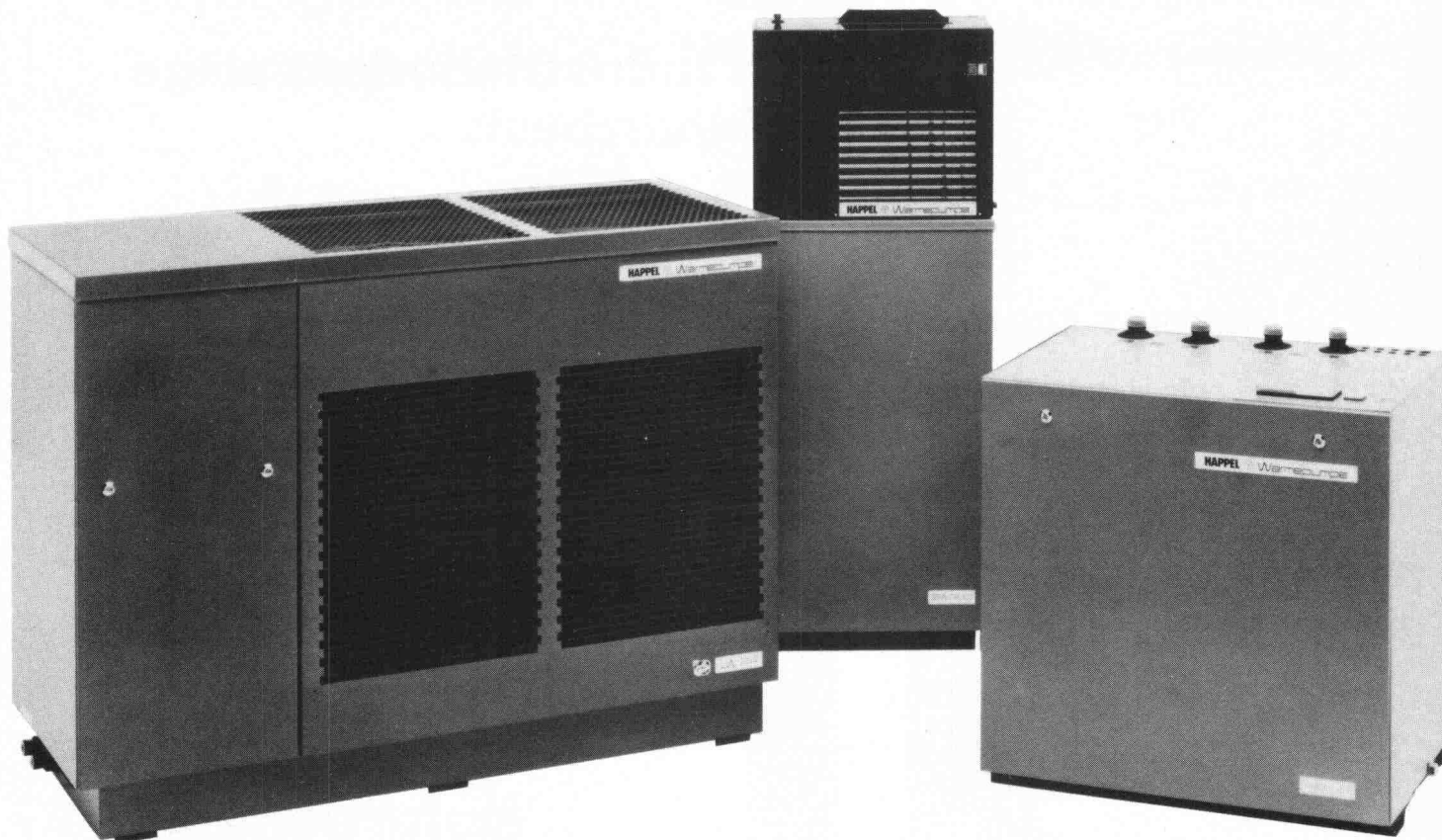
EFKAPRENE®



EFKAPRENE®-
Brückenabdichtung
überbrückt Risse und wider-
steht dem Tausalzwasser,
der Einbauhitze von Guss-
asphalt und der Schub-
beanspruchung



*Kilcher stellt keine leeren
Behauptungen auf, sondern
belegt die Eigenschaften
seiner Produkte durch Prüf-
zeugnisse und langjährige
Praxiserfahrung*



Bei uns finden Sie genau die Wärmepumpe, die Ihr Kunde braucht.

Für die unterschiedlichen Probleme Ihrer Kunden hat HAPPEL immer die richtige Lösung. Zum Beispiel die bivalente Wärmepumpe LW, die einfach an die vorhandene Ölheizung angeschlossen wird und jedes Jahr über 70 % Heizöl spart. Oder die kleine Brauchwasser-Wärmepumpe BW, die dafür sorgt, daß Ihre Kunden auch im Sommer, bei ausgeschalteter Heizung, warmes Wasser haben.

Die Wärmepumpe HWW nutzt Grundwasser, Erdreich oder sie entzieht dem Energiedach die Wärme.

Geprüfte Sicherheit. Schon seit 1971 baut HAPPEL Wärmepumpen in Serie. Daher hat HAPPEL besonders große Erfahrung in der Herstellung und Anwendung. Das GS-Zeichen (Geprüfte Sicherheit) dokumentiert das nach

außen. Kurze Installationszeit und geringer Wartungsaufwand sichern Ihnen auf Dauer zufriedene Kunden.

Prompte Lieferung. HAPPEL hat seine Fertigungskapazitäten weiter ausgebaut. So können Sie sicher sein, daß HAPPEL kurzfristig liefern kann.

Umfassende Beratung. HAPPEL unterstützt seine Partner durch Schulungen und Informationsveranstaltungen. So können Sie Ihre Kunden umfassend beraten und überzeugen. Dabei helfen Ihnen die breit angelegte Publikumswerbung, eigene HAPPEL-Ausstellungen und informative Poster, Prospekte und Kataloge.

Wir können Sie auch bei größeren Wärmepumpen beraten. **HAPPEL – Wir machen mehr aus Energie.**

Alles über HAPPEL-Technik und Beratung.

Bitte ankreuzen. Nur vollständig ausgefüllte Coupons können bearbeitet werden.

- Ich erwarte Ihren Außendienstmitarbeiter.
 Schicken Sie mir erst einmal genaue Informationen.

Name _____

Firma _____

Straße _____

PLZ/Ort _____

- Ingenieurbüro Bauherr Architekt
 Heizungsfirma

HAPPEL – Bereich der Stäfa Ventilator AG,
Postfach, CH-8712 Stäfa/Schweiz,
Telefon 01-9 28 21 11,
Telex 87 5568 SVAG

LIFE 10-1/80

HAPPEL 
ENERGIESPARTECHNIK

Im Finish zeigt es sich: **REPOXIT** ... immer eine Länge voraus

fugenlose Industriebodenbeläge auf Epoxidharzbasis

zum Beispiel Mörtelbelag für stärkste Beanspruchung
Giessharz glatt oder strukturiert.

REPOXIT AG Postfach 8403 Winterthur

Telefon 052 29 79 05

Wenn Sie glauben.

auf dem Sektor Pumpen
geschehe nichts neues,
irren Sie sich. Wir können
es Ihnen beweisen und
zwar mit der

BRUNNER

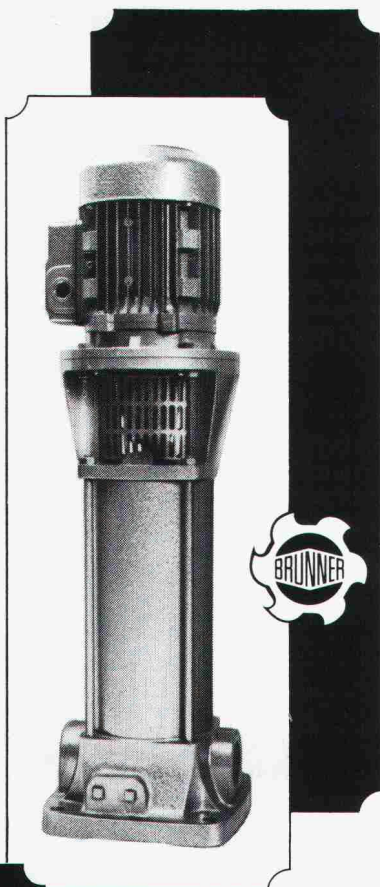
Hochdruck-
Kreiselpumpe WMV

NEU: In-Line Prinzip
Saug- und Druckstutzen
im Pumpenfuss

NEU: Mehrfach-Einsatz
Einbau vertikal oder
horizontal

NEU: Laufräder- und Leit-
apparate aus Noryl, einem
in der Weltraumtechnik
bewährten Kunststoff

Die Pumpen sind wartungs-
los. 3 Grössen bis 27 m³/h
und 300 m Förderhöhen.
Sehr günstige Preise.
Dokumentation verlangen.



ROBERT BRUNNER
PUMPENBAU + GIESSEREI

8302 Kloten, Tel. 01/8141744

Filialen in
Sevelen,
Lausanne,
Magadino

Abrasionsprobleme?

Der hochresistente «Linatex» Naturgummi bietet wirksamen Schutz vor Abrieb und Verschleiss

Unübertroffen bei Sand-Wasser-Gemischen.

Wir liefern:

Linatex Pumpen, Ventile, Schläuche,
Linatex Auskleidungen von Behältern, Tanks usw.,
Linatex Sandrückgewinnungsanlagen
(über 200 Anlagen in der Schweiz), Linatex Formartikel
für Geräusch- und Erschütterungsdämpfung.

Eigene Linatex-Spezialwerkstatt. Sachkundige Beratung
durch erfahrene Linatex-Fachleute.

Robert Aebi AG

8023 Zürich Tel. 01 / 211 09 70

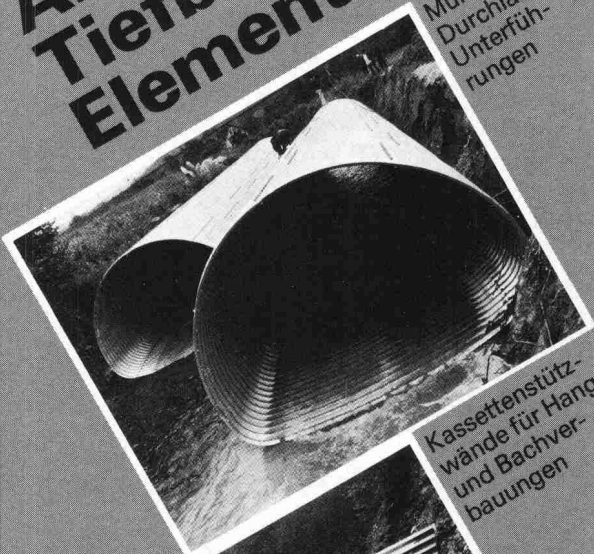
VOLVO BM

Automobiles Volvo SA
Abt. Baumaschinen
3250 Lyss 032 · 84 71 11

PNEULADER DUMPER BAGGERLADER KOMPAKTOREN

Armco-Tiefbau-Elemente

Multiplate®
Durchlässe,
Unterführungen



Kassettensützwände für Hang- und Bachverbauungen



Spiwell-Rohre
Bachdurchlässe,
Kanalisation,
Drainage,
Entwässerungs-
rinnen.



KOENIG Bauelemente
Dr. Ing. Koenig AG, 8953 Dietikon, Tel. 01-740 26 61
Generalvertretung
Armco-Thyssen GmbH
für die Schweiz

Bitte
senden
Sie uns Ihre
Information

Firma _____

Herrn: _____

Adresse: _____

**Sparen Sie
mehr als 50% Heizöl
mit der Stiebel Eltron
Wärmepumpe**



**Die Stiebel Eltron
Wärmepumpe, eine
wichtige Investition
für Ihre Zukunft**

**STIEBEL
ELTRON**

Wärmepumpen
Solarsysteme
Heisswassergeräte
Raumheizungen
Elektro-
Haushaltapparate

PRE

**GRATIS
INFO-BON**

Bitte senden Sie mir/uns kostenlos und unverbindlich: Prospektmaterial über das STIEBEL ELTRON-Wärmepumpenprogramm
STIEBEL ELTRON-Solar-System

Name: _____

Strasse: _____

PLZ/Ort: _____

Einsenden an: STIEBEL ELTRON AG
Hofackerstrasse 77, 4132 Muttenz
Telefon 061/61 45 43 Telex 64 193

Telefonbeantworter

ZETTLER - führend in Europa
- 500.000 Geräte im täglichen Einsatz

- A-Zet:** Reiner Antwortgeber
- Alibicord:** Mit Aufzeichnung

Neu

- Notatronic:** Mit Fernabfrage, Fernlöschung und vielen micro-computergesteuerten Extras!

Neu

- Prestophon 60:** Wählautomat

Spezialofferte: Probieriete während eines Monats mit voller Anrechnung bei Kauf!

Ihr Telefongeräte-Spezialist in nächster Nähe:

Generalvertretung: **Telion AG, Albisriedenstr. 232, 8047 Zürich, 01/54 99 11** - **Altdorf:** Elektrizitätswerk Altdorf AG, 044/2 18 22 - **Amriswil:** Hugentobler AG, 071/67 36 68 - **Arth:** Elektrizitätswerk Arth, 041/82 11 62 - **Basel:** H. Weisskopf Recorder AG, 061/35 75 00 - **Basel:** R. Ramstein & Co, 061/43 28 88 - **Bern:** Emil Keller, 031/41 71 93 - **Biel:** Fischer Electric, 032/41 28 04 - **Biel:** Ch. Muhlematter SA, 032/22 31 03 - **Brig-Naters:** Elektrohaus Furka, 028/23 24 34 - **Büren a.A.:** Heinrich Thonen, 032/ 81 15 96 - **Chur:** Rob. Rüegg & Co, 081/22 23 24 - **Davos-Platz:** Sumi Elektro AG, 083/3 47 77 - **Disentis:** Manetsch SA, 086/7 52 63 - **Einsiedeln:** E. Schonbächler AG, 055/53 44 22 - **Frauenfeld:** Hugentobler AG, 054/7 39 18 - **Glarus:** Elektro Spörri AG, 058/61 53 22 - **Hunzenschwil:** Köbeli Buromaschinen AG, 064/47 27 41 - **Jona:** Bernauer AG, 055/27 31 54 - **Langenthal:** Elektro Schneeberger, Mittelstr. 12, 063/ 22 03 03 - **Leuk Stadt:** Leander Meichtry, 027/63 20 31 - **Luzern:** Frey & Cie, 041/23 66 33 - **Oensingen:** Alfred Weber AG, 062/76 11 80 - **Olten:** W. Gysin, 062/21 88 61 - **Rothrist:** Bruno Breitenmoser, 062/44 27 27 - **St. Gallen:** F. Grolacher, 071/24 94 24 - **St. Moritz:** Pomatti AG, 082/3 34 07 - **Schaffhausen:** A. Streit & Co, 053/5 19 24 - **Solothurn:** Buro H. + F. Lehmann, 065/23 15 89 - **Solothurn:** Amrhein-Stalder & Co, 065/22 58 33 - **Thun:** Frey & Cie, 033/22 80 88 - **Weinfelden:** Hugentobler AG, 072/22 11 22 - **Winterthur:** Karl Peter AG, 052/22 76 41 - **Zofingen:** Erhard Keller AG, 062/51 11 35 - **Zug:** Max Gehrig AG, 042/21 22 33
Ticino: Bissone: Robatel SA, 091/68 93 89 SIA 13. 11. 80

Beratung - Verkauf - Miete - Service

DIE BLAUE

mit den unschlagbaren Vorteilen:
Seit 20 Jahren im harten Einsatz bewährt. Einfachste Anwendung in Schalung und als nachträgliche Isolierung. Keine Verputzprobleme. Unempfindlich gegenüber Feuchtigkeit.

***Styrofoam Isolierplatte**
*Warenzeichen The Dow Chemical Company

Generalvertretung:
Wancor AG
8105 Regensdorf
Tel. 01/840 51 71

Verlangen Sie die blaue Styrofoam bei Ihrem Baustoffhändler

erdgas

auch langfristig eine sichere Sache

Unsere Energieversorgung muss sich auf eine breitere Basis stellen. Dazu kann die Schweizerische Gaswirtschaft in Zukunft einen wachsenden Beitrag leisten.

Das weitverzweigte Erdgas-transport- und Verteilnetz der Schweiz wird ständig ausgebaut. Es ist mit grossen Erdgasvorkommen in den Niederlanden und in der Nordsee verbunden. Weitere Anschlüsse an das weitverzweigte, europäische Netz folgen.

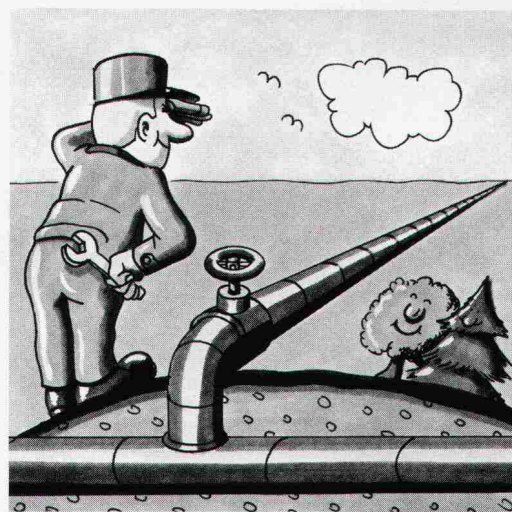
Bis 1985 wird der Anteil des Erdgases am schweizerischen Pri-

märenergieverbrauch auf 8% steigen.

Aber auch über das Jahr 2000 hinaus ist Erdgas durch grosse Bezugsverträge gesichert. Nur Gas kann einen solchen Nachweis erbringen.

Darüber hinaus betragen die bekannten Erdgasreserven in der Welt über das 120-fache des derzeitigen jährlichen Welterdgasverbrauchs.

Also - Erdgasverbraucher können beruhigt in die Zukunft schauen. Die Fachleute der Gasversorgung stehen Ihnen jederzeit für Auskünfte zur Verfügung.



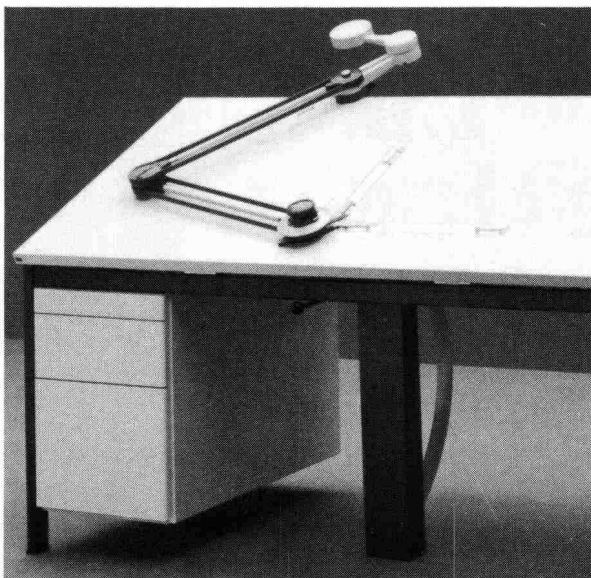
gas heizung
Wärme nach Mass

Der technische Arbeitsplatz, dessen funktionale Gestaltung sich positiv auf die Arbeit überträgt.

Das RWD GAMMA Büromöbelprogramm ist in 3 Schreibtischlinien erhältlich:

- LINIE E ein vollelektrifizierbares Schreibtischsystem
- LINIE T Tischgestell-Schreibtische mit aufgehängten Korpusen
- LINIE V Vollkorpus-Schreibtischsystem mit optimaler Raumausnutzung.

Alle 3 Linien sind in sich kombinierbar. Sie werden durch ein modular aufgebautes, dem modernen Design der RWD GAMMA Schreibtische entsprechendes Sortiment an Ergänzungsmobiliar wie Beistellschränke, Wandschränke, Stellwände usw. erweitert.



Lassen Sie sich deshalb den neuen 16-seitigen farbigen Büromöbelprospekt zuschicken. Orientieren Sie sich gleichzeitig über das umfassende EXACTA-Zeichentechnik-Programm. Nur RWD bietet Ihnen ein Büromöbel-Programm, das administrative und technische Arbeitsplätze umfasst.

Senden Sie mir bitte: 43

- Den neuen RWD-Büromöbelprospekt
 Die RWD-EXACTA Zeichentechnikdokumentation

Name: _____

Vorname: _____

Strasse: _____

PLZ/Ort: _____

Ausfüllen, ausschneiden und einsenden an:

Reppisch-Werke AG
 Büroplanung und Einrichtung
 CH-8953 Dietikon-Zürich

Sie können uns auch telefonieren:
 Telefon 01-740 68 22

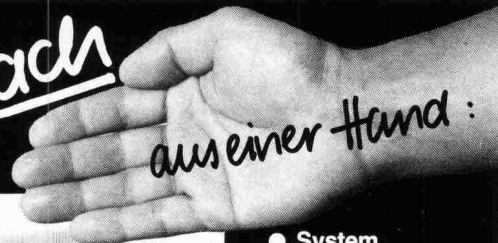
Reppisch-Werke AG
 Büroplanung und Einrichtung
 CH-8953 Dietikon-Zürich
 Telefon 01-740 68 22

RWD Gamma

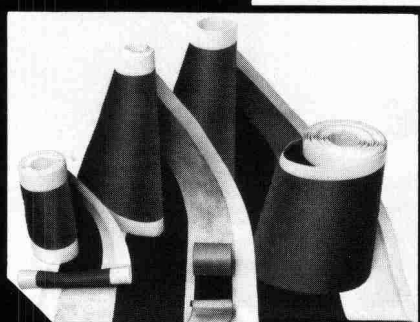
Ihre Lösung.

Für jedes (Dicht)- Problem unser (Dicht)-System Flachdach

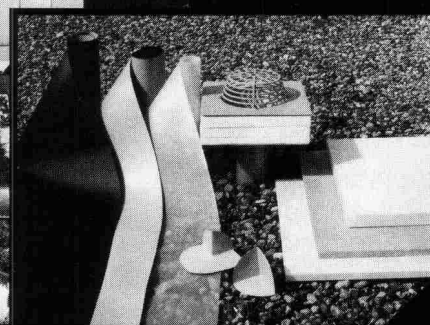
zum Beispiel:



- System
- Entwicklung
- Produktion
- Verkauf
- Beratung



Einkaufszentrum
 Grossacker St.Gallen



- Fugenbänder: **DILATEC-B** (für Bitumenabdichtungen)
- Zubehör

●●●●●●●●●●●●●●●●●●●●●●●●
 Besuchen Sie uns an der **Swissbau**
 in Basel vom **24.2. - 1.3.81**
 ●●●●●●●●●●●●●●●●●●●●●●●●



HUBER+SUHNER AG

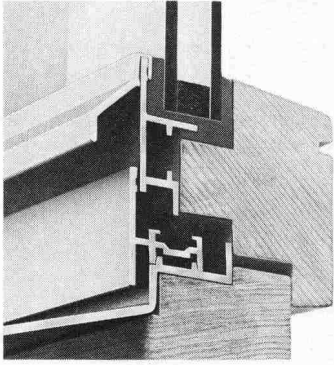
Technische Beratung und Verkauf

Kautschukwerk Pfäffikon
 8330 Pfäffikon/ZH

Tel. 01/950 40 20
 Telex 52 602

- Dichtungsbahnen: **SUCOFLEX-PVC**
- Dampfsperribahnen: **SUCOVAP**
- Kleber: **SUCOFIX**

Verlangen Sie unsere ausführliche
Dokumentation



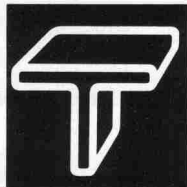
z. B. Holz-Metall Fenster

Aussen Metall, damit sie witterungsbeständig sind - innen Holz, damit eine gute Isolation garantiert und eine freie Farbgebung möglich wird. Holz-Metall-Fenster von Tuchs Schmid - die ideale Kombination für Wohnbauten, Verwaltungs- und Industriebauten - sind preiswerte Lösungen. Holz-Metall-Fenster entsprechen den hohen Anforderungen des heutigen Energiesparen.

Verlangen Sie die ausführliche Dokumentation.

Tuchs Schmid AG

8500 Frauenfeld Tel. 054 7 24 71



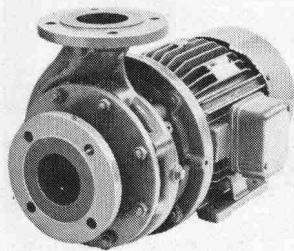
**Die Unternehmung
für Industrielles Bauen**

RÜTSCHI

Niederdruckpumpen Blockbauart

**für Industrie
und Gewerbe**

- Preisgünstig
- platzsparend durch kompakte Bauart mit Gleitringdichtung



Rüttschi baut Pumpen für:
Wasserversorgung, Abwasserförderung, Heizung, Kessel-speisung, Sanitär, Industrie und Gewerbe, Chemie, Verfahrenstechnik, Kälteindustrie, Nuklear-technik.

K. Rüttschi AG, Pumpenbau, 5200 Brugg
Telefon 056/41 04 55, Telex 54233

PUMPEN

5 CH 4

Soba® Produkte

- Soba-Dachwassereinläufe Typ GS
- Soba-Dunstrohreinfassung Typ GS
 - Soba-Steckmuffen Typ GS
 - Soba-Deckstreifen
 - Soba-Ankerschiene
- Soba-Dila Typ GS (Neoprene)
 - 1-Kopf/2-Kopf endlos
 - Soba-Rinnendila Typ GS
- Soba-Dachrandprofile Typ GS
 - Soba-Schwellenprofil Typ Lock
- Soba-Fugenband Typ Europa M
 - Soba-Fugenband Typ Europa G
- Optima-Dachgarteneinlauf Typ GS
 - Baubleche

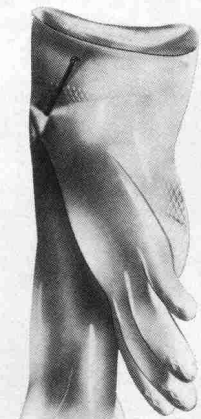
**bürgen für
Qualität und
Sicherheit**



Verkauf über den Fachhandel.
Verlangen Sie unsere ausführlichen Unterlagen.
Tel. 056/83 23 83

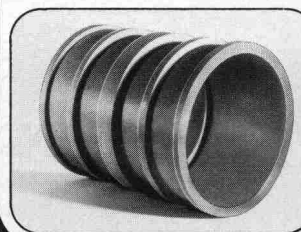
Schoop & Co. AG, 5401 Baden

Lassen Sie Ihre Glacèhand- schuhe zu Hause!



Denn BT-Schachtfutter vertragen es, wenn Sie richtig zupacken. Sie sind bruchunempfindlich, leicht, wasser- und wurzeldicht und bestens geeignet.

Rohr bis zu 3° abwinkelbar. Erhältlich in den NW 100- für Beton- und gemauerte 400 und Längen von 110- Schächte gleichermaßen 240 mm. Fragen Sie uns, wir sagen Ihnen, wo Sie die „Unempfindlichen“ erhalten.



MULTIREX AG
Verkaufsbüro Schweiz
Ackersteinstrasse 44
8049 Zürich
Tel. 01 42 57 57
Telex 52262

KGF - PU
Prüf-Nr. P-I 2236 IKP 398

Flumroc-Isolierprodukte aus Steinwolle machen jeden Bauteil hochgradig wärmedämmend, schützen vor Lärm und beugen Brandgefahren vor.

vor. Flumroc-Spezialisten lösen Ihnen jedes Isolierproblem, sei es wärmetechnischer, konstruktiver oder bauphysikalischer Art – von der Planung bis zur Arbeitsvollendung.

Ein Haus ist mehr wert mit einer



Isolierung

Isolierprodukte aus Steinwolle

Flumroc AG, 8890 Flums, Tel. 085/3 26 46

Das Versetzen von Schachtringen wird wesentlich einfacher mit unserem Versetzgerät

| | ∅ | Spannbereich | Höhe cm |
|---------|-------|---------------------|---------|
| Typ SR1 | 60 cm | von 56 cm bis 62 cm | 25 |
| Typ SR2 | 60 cm | von 56 cm bis 62 cm | 30 |
| Typ SR3 | 80 cm | von 76 cm bis 83 cm | 30 |
| Typ SR4 | 80 cm | von 76 cm bis 83 cm | 50 |

Andere Abmessungen auf Anfrage



76



Adolf Locher AG

8107 Buchs ZH
9450 Altstätten SG
7000 Chur

Stahlhandel Bauwerkzeuge

Telefon 01 844 00 66
Telefon 071 75 25 25
Telefon 081 24 54 54



Hauser AG

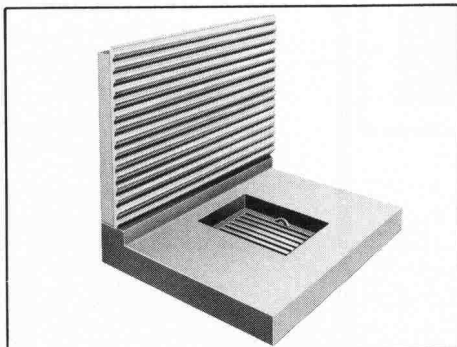
9001 St. Gallen
8401 Winterthur
8808 Präfikon SZ

Eisen

Telefon 071 22 88 75
Telefon 052 23 14 31
Telefon 055 48 43 43

Der neue HOB Cheminée-Warmluftheizboden mit Rückwand bringt pro Stunde eine Heizleistung bis zu 10000 kcal und mehr.

Er kann problemlos in die meisten bestehenden Cheminéen eingebaut werden und lässt dem Architekten auch bei der Gestaltung neuer Anlagen völlig freie Hand. Das System ist einfach, aber wirkungsvoll: ein geräuschloser Ventilator saugt die kalte Luft an und führt sie durch Heizboden und Rückwand, am Feuer vorbei, wieder dem Raum zu. Schon kurze Zeit nach dem Anfeuern entströmt den regulierbaren Luftaustrittsgittern am Cheminée-Sockel wohlige Wärme, die sich gleichmässig im ganzen Raum verteilt. Die Verwendung von erstklassigem, doppelwandigem Guss bringt eine grosse Strahlungswärme und garantiert eine lange Lebensdauer.



Info-Bon

Bitte senden Sie mir unverbindlich Unterlagen und Referenzen über den HOB Cheminée-Heizboden mit Rückwand.

Name: _____ SIA

Strasse: _____

PLZ/Ort: _____

Einsenden an:



Hans Odermatt

Ofen- und Cheminéebau, 4512 Bellach
Telefon 065 38 36 46/47



Wenn man mitten in einem Auswärts-Telefon noch ein internes Gespräch führen kann, dann spricht das ganz für Autophon.
Verlangen Sie nähere Informationen.

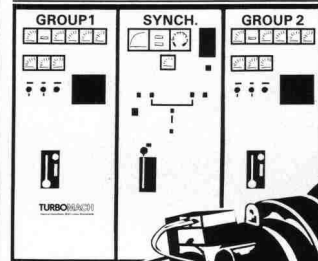
AUTOPHON 

Autophon-Niederlassungen
 in Zürich 01 201 44 33, St. Gallen 071 25 85 11, Basel 061 22 55 33,
 Bern 031 42 66 66, Luzern 041 44 04 04
 Téléphonie SA in Lausanne 021 26 93 93, Sion 027 22 57 57,
 Genève 022 42 43 50

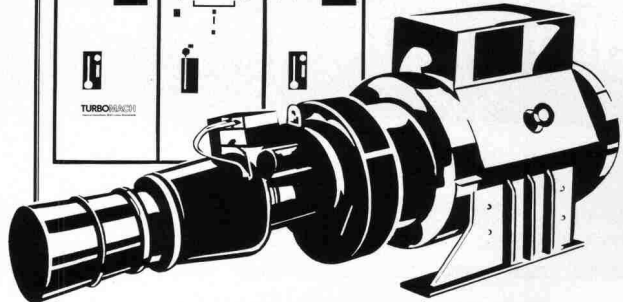


Generatorsätze mit Gasturbinen

130 bis 1800 kW



- Vibrationsfrei
- Startsticher
- Leicht, kompakt
- Wenig Unterhalt



Beispiel: **TGN-560**
 Gasturbine Bastan VI
 Klemmenleistung 560 kW
 Gewicht 3000 kp
 3,6 x 1 x 1,45 m

Fabrikationsprogramm

| Nennleist. in kW | Gasturbine |
|------------------|------------|
| 130-180 | KGT |
| 280-500 | ASTAZOU |
| 500-950 | BASTAN |
| 1100-1800 | BI-BASTAN |

NOTSTROM SPITZENLAST TOTALENERGIE

Dank programmierbarer Steuerung kann die Gasturbinen-Generatoranlage mühelos an alle Anwendungen und Umgebungsbedingungen angepasst werden.

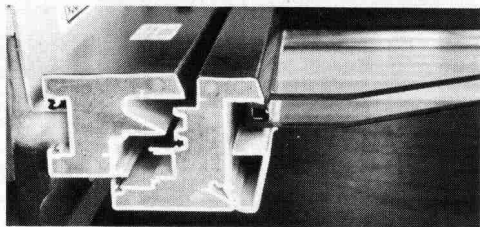
TURBOMACH SA
 CH-6533 Lumino/TI
 Tel. 092 291113
 Telex 73098 tuma ch

TURBOMACH
 Vertretungen/Service in:

France - Deutschland -
 Italia - Nederland -
 Skandinavien - Greece -
 Middle East

Das vollmassive Kunststoff-Fenstersystem für heute mit der Profitechnik von morgen! Wer heute baut oder saniert, sollte unbedingt dieses neue Kunststoff-Fenstersystem prüfen, bevor er seine Fenster plant und einkauft!

FAHRNI
 thermassiv®



COUPON:

Senden an:
 Fahrni + Co AG
 Bernstrasse 84
 3250 Lyss
 Tel. 032 84 25 25

Ich interessiere mich für FAHRNI thermassiv:

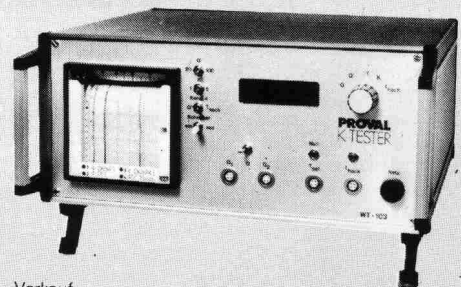
Name: _____
 Strasse: _____
 Ort: _____
 Tel: _____

**Unsere Referenz -
 30 Jahre Erfahrung**
Fenster und Klimafassaden
Constral AG
 8570 Weinfelden
 Tel. 072 22 55 55

PROVAL® K-TESTER K-WERT-MESSGERÄT

Patente angemeldet

Führendes elektronisches Messgerät zur Bestimmung der Wärmeleitfähigkeit (k-Wert) von Bauteilen. Bewährt im Einsatz vor Altbausanierungen, zur Überprüfung vorgeschriebener K-Werte, und als Laborgerät. Das Arbeitsgerät für den energiebewussten Bau-fachmann.



Verkauf

PROVALBAU AG

Engineering
 Rosenbergstr. 14a
 9001 St. Gallen
 Tel. 071/22 83 11



**Asphalt
Emulsion AG**

Zentralstr. 19
8953 Dietikon
Tel. 01 / 740 72 72

Ausführung von: **Flachbedachungen**
Grundwasserisolationen
Abdichtung von Unterniveau-Bauten
Brücken- und Tunnelisolationen
mit Bitumendichtungsbahnen
Referenzobjekte älter als 50 Jahre!

Fabrikation - Beratung - Verkauf - Ausführung - Dokumentation

50 Jahre
KATADYN
Methode
weil Wasser wertvoll
bleibt


Silber - die edle Wasser-Entkeimung
Seit über 50 Jahren wird die Katadyn-Silber-Methode für die Trinkwasser-Entkeimung eingesetzt. Bewährt für die Getränke- und Lebensmittel-Industrie, Restaurants, Ferienhäuser, Bergstationen, Baustellen und im Zivilschutz.

Wenn Sonnen-Energie durchs Wasser strahlt
Ebenso ideal versorgen die «Multus»-UV-Anlagen von Katadyn weltweit Gemeinden, Industrien und Schiffe mit keimfreiem Wasser.

Katadyn - weil Wasser wieder wertvoll wird
Ob Silberionen-, Filter- oder Ultraviolet-Methode - die Katadyn-Systeme sorgen für gesundes Wasser, ohne dieses mit Chemikalien zu belasten.

Katadyn Produkte AG
Industriestrasse 27, CH-8304 Wallisellen
Telefon 01 - 830 36 77

renesco
Bauschadensanierungen

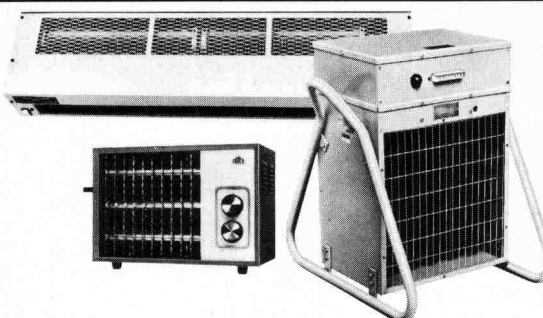


Risse in Betonbauwerken
Abdichtung mit Renesco-Flexin-Injektionen

RENESCO Bautechnik AG

| | | |
|------------------------|---------------------|---------------------------|
| 8112 Otelfingen | Lauetstrasse | Tel. 01/ 844 31 71 |
| 4051 Basel | Feierabendstr. 25 | Tel. 061 22 96 60 |
| 3008 Bern | Seilerstr. 4 | Tel. 031 25 44 80 |
| 1099 Servion | Luscher-RENESCO | Tel. 021 93 24 34 |
| 6900 Lugano | Via Brentani 10 | Tel. 091 51 62 71 |

Risch Lufttechnik für Luftheiz-Apparate.



Stationäre und portable Frico-Luftheizgeräte von 2-23 kW mit eingebauten oder separaten Regelgeräten. Auf Wunsch Mischkasten für Frischluft-Umluftbetrieb. Luftvorhänge Frico, 2-9 kW Heizleistung, sowie für grosse Tore.

Senden Sie uns gratis den umfangreichen Risch-Katalog mit mehr als 1000 Geräten.

Vorname, Name _____

Strasse, Nr. _____

PLZ, Ort _____

SIA _____



2

Risch Lufttechnik AG
8954 Geroldswil
Postgebäude
Telefon 01/748 17 70

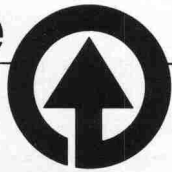
Die grösste Auswahl führender lufttechnischer Apparate für Haushalt, Gewerbe und Industrie.

Lignoform

Wendeltreppen

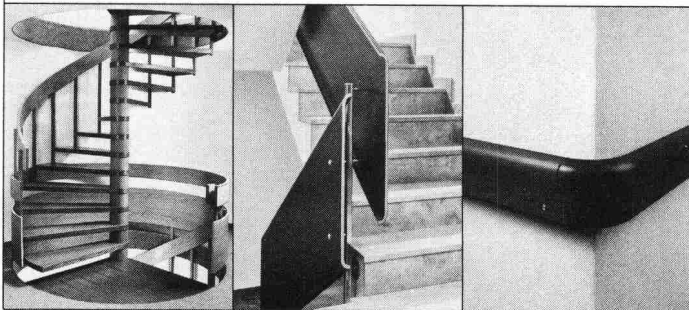
Treppengeländer

Handläufe



Fordern Sie die detaillierten Dokumentationen an!

Lignoform
Formsperrholz AG
CH-8717 Benken SG
Telefon 055 75 25 25



Statik-Programme

für HP-67/97, HP-41 C, HP-85

Fachbereiche Hoch-/Tiefbau, Stahlbau, Ingenieur-Holzbau, Grundbau, Spannbeton-, Brückenbau, allgemeine Baustatik, (Durchlaufträger mit beliebiger Belastung bis max. 10 Felder auf nur 2 Magnetkarten! Q und M an beliebiger Stelle. Auf Wunsch komplette Biege- und Schubbemessung anschließend. Keine Eingabe von Belastungsgliedern erforderlich!).

Für die wichtigsten Programme sind spezielle Statik-Formblätter lieferbar, in welche der Programmausdruck (HP 97) geklebt werden oder (HP 67) eingetragen werden kann.

Fordern Sie Informationsmaterial an:

IBK - Ingenieurbüro für Baukonstruktionen

Ing. (grad.) Walter Mücke
Broicher Strasse 1, D-5204 Lohmar 1, Tel. 0049 / 2246 / 40 67

Fachleute entscheiden sich für das bewährte

GANTNER

Isolier-Unterdach

Das perfekte Isolier-System mit dem logischen Aufbau für die optimale Vollisolation. Mit überlappender, imprägnierter Hartfaserplatte.

- Leichtelemente, die sich auf denkbar einfache und rasche Weise verlegen lassen.
 - Keine Einschränkung bei der Gestaltung des Innenausbaus, da sämtliche Dachsparren sichtbar bleiben können.
 - Materialien, die sich in keiner Weise verändern oder abbauen. Unbrennbare Mineralfaser-Isolation.
 - Isolierplatten-Stärke: 60, 80, 100, 120 mm
- Beratung und Vertrieb**

Leganorm AG

Tel. 052/25 26 16
Feldstrasse 31, CH-8400 Winterthur

Für die Kantone LU, ZG, SZ und UR

Helfenstein Holz AG

6314 Unterägeri-Zug, Tel. 042/72 14 84

4

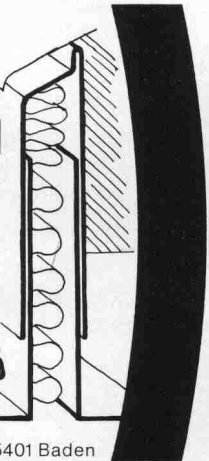
Verarbeiten Sie das



Soba-Schwellenprofil Lock 0501

Die preiswerte und perfekte Lösung. Verlangen Sie unsere ausführlichen Unterlagen.

Tel. 056/83 23 83 Schoop & Co. AG, 5401 Baden



Was lange hält ist wirklich gut!

Stelcon
nur von

Industrieböden + Stützmauern

Fersima AG

Hädelistrasse 8, 8712 Stäfa
Telefon 01/926 36 44

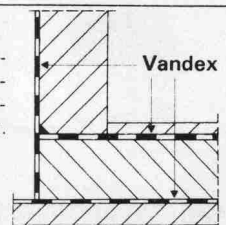
Einfaches, zuverlässiges und wirtschaftliches Abdichtungsverfahren

Vandex

für Gebäudeabdichtungen im Grundwasser, Einstellhallen, Brückentröge, Wasserreservoirs, Schwimmbekken, Nassräume, Kläranlagen, Kanalbauten, Unterführungen, Altbausanierungen, Innenabdichtungen.

Packt das Übel an der Wurzel, verhindert Undichtigkeiten bei Sohlen-/Wandanschlüssen. Unerreicht in Anwendung und Wirkungsweise.

Technische Beratung **IFAG, Ing. Fritschi AG, 3076 Worb, Tel. 031/83 25 50**





MULTIBETON® Fußbodenflächenheizung

Das
multi-effektive
Heizsystem.

GRÜNDLER AG
8202 Schaffhausen
Tel. 053/5 11 67



Marmor- und Granitvertrieb

Boden- und Wandplatten
Fassaden- und Treppen-
verkleidungen
Korpusabdeckungen
Fenstersimse
Rohblöcke
Rohplatten

L. + F. Muscionico
4528 Zuchwil
G 065/25 51 67
P 065/23 34 97

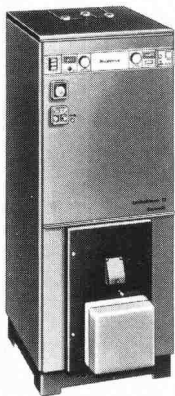
Neu! Die sensationellen Buderus¹⁾ Ecomatic-Sparheizkessel jetzt auch in der Schweiz! Sie sparen bis zu **15% Brennstoff zusätzlich**

zu allen anderen
Sparrmöglichkeiten.

Ohne Komforteinbuße!

Für Neubauten und
Renovierungen unübertroffen!

Je höher der Ölpreis, desto grösser die Einsparungen!

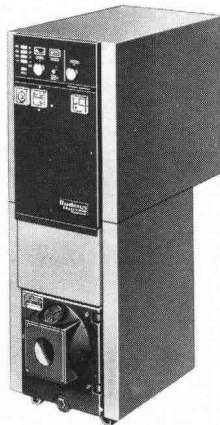


◀ **Ecomatic-Deltatherm**
aus korrosionsfestem
Kerastahl®²⁾

Ecomatic-Loganatherm
aus korrosionsfestem
Dur-o-corr®-Guss³⁾ ▶

mit Heizkreis-Spar-Regelung
mit Energiespar-Elektronik
mit Nachtabsenkung
mit Boilervorrangschaltung
mit temperaturgesteuerten
thermogelagerten Boilern
mit Sommersparschalung
korrosionsfester
kaminschonend, langlebiger, umweltfreundlicher
überlegene neue Heiztechnologie
zehntausendfach in der Praxis bewährt

Erfüllen heute schon die ab 1981
geltenden eidg. Vorschriften



Ecomatic-Sparheizkessel amortisieren sich selbst und sparen täglich bares Geld!

Buderus-Solido-Plattenheizkörper helfen mit!

Bitte einschicken an H. Huber & Co. AG, Postfach 4002 Basel

COUPON
Wir hätten gerne detaillierte Angaben
Name _____
Strasse _____
Ort/PLZ _____
 Ein- Mehrfamilienhaus (bitte ankreuzen)

- 1) Buderus (gegr. 1731) ist der weltweit grösste und einzige Hersteller von Guss- und Stahl-Heizkesseln zugleich, verantwortungsbewusst und vertrauenswürdig. Das ist sehr wichtig für Sie.
- 2) Kerastahl® ist ein neuer Werkstoff von Buderus.
- 3) Dur-o-corr® ist ein neues Gusseisen von Buderus.

Vertretung und Service für die ganze Schweiz

HUBER
Seit 1907!

H. Huber & Co. AG, Postfach 4002 Basel, 061/502050
Filialen in Aadorf, Aarau, Bern, Chur, Delémont, Fribourg,
Grand-Lancy, Lugano, Luzern, Martigny, Münchenstein,
Pontresina, Renens, St. Gallen, Zürich

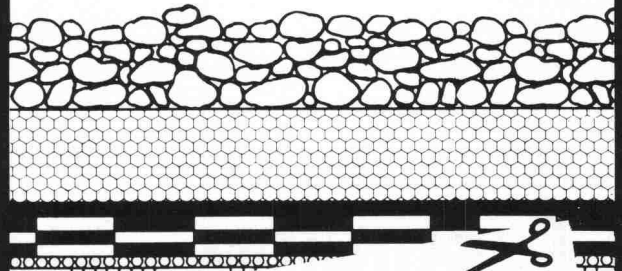
DAS UMKEHR- DACH MIT STYRODUR®

**STELLT
VORURTEILE
AUF DEN
KOPF**

Jetzt schützt nicht die Dachabdichtung die Dämmung, sondern die Dämmung die Dachabdichtung.

Hier liegt die Dachhaut geschützt vor starken Temperaturschwankungen, den daraus resultierenden Spannungen und auch gegen mechanische Beschädigungen.

Der Dämmung macht das nichts aus, denn sie ist aus Styrodur, dem extrudierten Polystyrol-Hartschaum der BASF.



Coupon

Wir wünschen
 Dokumentation Styrodur
 Beratung

Name _____

Adresse _____

PLZ/Ort _____

kork ag boswil

Kork AG 5623 Boswil
Tel. 057 744 44 Telex 53879

Arosa

Beim Gemeindebauamt wird die Stelle als

technischer Angestellter

frei. Wenn Sie eine Ausbildung in Fachrichtung Tiefbau und ausserdem Freude an administrativen Arbeiten haben, so möchten wir Ihnen folgende Arbeiten übertragen:

- Baupolizei, Baukontrolle und Bauabnahmen
- baulicher Zivilschutz
- Ausarbeitung von kleineren Bauprojekten inkl. Feldaufnahmen
- allgemeine technisch-administrative Büroarbeiten

Für die freiwerdende Stelle bieten wir den vielseitigen Aufgaben entsprechende Entlohnung, fortschrittliche Sozialleistungen und gleitende Arbeitszeit.

Stellenantritt nach Vereinbarung.

Interessenten sind gebeten, ihre schriftliche Bewerbung mit Foto und den üblichen Unterlagen bis am 17. November 1980 an den **Gemeinderat Arosa, 7050 Arosa**, zu richten. Unser Chef des Gemeindebauamtes erteilt gerne nähere Auskünfte (Tel. 081 / 31 19 05).

Gemeinderat Arosa

46/26-b

Generalunternehmung

(Platz Zürich)

sucht versierten

Bauleiter

für die Durchführung interessanter und anspruchsvoller Bauobjekte.

Bewerber mit praktischer Erfahrung sind höflich gebeten, ihre Kurzofferte unter Chiffre 4136 Zh einzureichen an Orell Füssli Werbe AG, Postfach, 8022 Zürich.

44/02-i

Sind
Sie
das?

Architekt Techniker HTL



Interessiert
Sie
das?

Industriebau-Projektierung

Grundausbildung als Hochbauzeichner, Technikum mit Diplom im Hochbau, Projektierungspraxis, vorzugsweise im Industriebau, 25 bis 30 Jahre alt, mit guten Sprachkenntnissen.

Praxis in Vor- und Detailprojektierung, Massenberechnungen, Vorschlägen, Baueingaben, Ausschreibungen, Offertvergleichen, Vergaben, evtl. Bauaufsicht oder -leitung, Abrechnungen, Planbereinigungen.

Bauleitung in Südafrika

Kurze Einführung in Zürich, Einarbeitung in unser Gebiet in Südafrika, Bauleitungsfunktion für zwei Jahre in grösserem Industrieobjekt.

Gerne erwarten wir Ihre schriftliche Bewerbung an

ALESA ALUSUISSE ENGINEERING AG

Personalabteilung

Max Högger-Strasse 6, **8048 Zürich**



46 01-b

Wir bemühen uns, anständig und möglichst kompromisslos zu bauen. Wir versuchen, organisatorische und räumliche Ideen in gutes Handwerk umzusetzen. Wir suchen als weitere Mitarbeiter, die uns in diesem Sinn unterstützen wollen

Architekten ETH oder HTL

und

Hochbauzeichner (männlich oder weiblich)

Im übrigen glauben wir, dass engagierte Arbeit gut zu bezahlen ist.

Peter Thomann, dipl. Architekt ETH/SIA
Fabrikhof MSA 3, 8134 Adliswil, Telefon 01 / 710 16 60

46/20-b

LANDIS & GYR

Unser Produktbereich Fernwirk- und Rundsteuertechnik baut den Verkauf für mikrorechnerbasierte

Fernzählssysteme Datagyr

aus. Zur Unterstützung des Verkaufsteams suchen wir einen

Projektierungs- und Verkaufsingenieur

für die Bearbeitung des mittel-, nord- und osteuropäischen Marktes.

Einem Elektroingenieur HTL mit Englischkenntnissen bieten wir eine fachlich interessante und ausbaufähige Position.

Nach einer sorgfältigen Ausbildung auf dem Gebiet der Fernzählung und der Mikrorechnerstechnik erwartet Sie eine Stelle mit grosser Selbständigkeit und entsprechender Verantwortung und Kompetenz.

Sicher möchten Sie nähere Angaben über die Organisation und Aufgabe der Abteilung sowie über die Anstellungsbedingungen erhalten. Setzen Sie sich deshalb mit Herrn Dr. Riggenbach (Tel.-Direktwahl 042/24 36 33) in Verbindung, damit wir mit Ihnen ein Gespräch vereinbaren können. Wir freuen uns auf Ihren Anruf.

PBFR

LGZ Landis & Gyr Zug AG
Personalabteilung, 6301 Zug

45/19-a

Mittlere, gut fundierte, seit Jahrzehnten aktive Bauunternehmung in Zürich sucht

dipl. Bauingenieur/ Baumeister als technischen Leiter

Wirkungsbereich:

- Übernahme der technischen Leitung, Führung und Schulung der Mitarbeiter
- Verhandlungen mit Behörden, Bauherrschaften, Architekten, Ingenieuren sowie Unterakkordanten. Mitwirkung bei der Akquisition von Werkverträgen für Wohn-, Industrie- und Verwaltungsbauten
- Betreuung aller technischen Belange, Organisation der Baustellen, Überwachung der Bauausführung, der Termine und Kosten. Ausmass und Abrechnung.

Anforderungen:

- höhere bautechnische Bildung mit Diplomabschluss und zielgerichteter Weiterbildung
- umfassende Praxis im Hochbau, zuletzt in Vorgesetztenposition
- unternehmerische Wesensart, Führungs- und Organisationsbegabung, Verhandlungsgewandtheit

Angebot:

- Führungsposition
- verantwortungsvolle, attraktive unternehmerische und bautechnische Aufgaben. Flotte Zusammenarbeit in der Geschäftsleitung.
- der Position entsprechende Salarierung, Spesenvergütung, Sozialvergütung, Sozialleistungen.

Anmeldung:

Interessenten sind gebeten, die üblichen Bewerbungsunterlagen an die beauftragte Personalberatung zu senden. Es können auch Anmeldebogen bezogen werden. Diskretion wird zugesichert. Allfällige Sperrvermerke werden respektiert.

 **Personalberatung Dr. Emil Greber**
Löwenstrasse 11, CH-8001 Zürich, Tel. 01/211 84 32

45/11-a

Wir suchen einen initiativen und qualifizierten

Bauleiter

für den Bau von Abwasserreinigungsanlagen, Reservoir- und Wasserversorgungsbauten sowie interessanten wasserbaulichen Arbeiten. Ausbildung als Bauingenieur HTL oder Absolvent einer Baufachschule und mehrjährige Praxis erwünscht.

Wir sind als mittleres Ingenieurbüro vor allem im Kanton Aargau tätig und bieten fortschrittliche Arbeitsbedingungen mit allen Sozialleistungen.

Gerne erwarten wir Ihren Anruf oder Ihre Kurzzofferte.



Niederwiesstr. 10, 5417 Untersiggenthal, Telefon 056 / 28 38 32

46/03-b

Bei uns finden Sie eine interessante und anspruchsvolle Tätigkeit.

Wir suchen

Ingenieur HTL

mit guten Fachkenntnissen zur Mithilfe bei der Bearbeitung von anspruchsvollen Projekten im Massiv- und Wasserbau

und

Eisenbetonzeichner(in)

mit etwas Praxis für interessante Arbeiten im Hoch- und Tiefbau.

Wir bieten: - Leistungslohn
- Personalfürsorge
- angenehmes Arbeitsklima

Nehmen Sie mit uns Kontakt auf!

Ingenieurbüro Kost + Nussbaumer + Partner
Spitalstrasse 18, 6210 Sursee, Telefon 045 / 21 19 65

45/15-a

Als Ergänzung in unser Architekturbüro suchen wir einen jüngeren, initiativen

Architekten

Schriftliche Bewerbung an:

Urs Burkard + Adrian Meyer + Max Steiger
Architekten SIA/SWB, Dammstrasse 7, 5400 Baden

46/09-b

Grössere Bank auf dem Platze Zürich sucht für die planerische Bearbeitung von Neu- und Umbauten eine(n) jüngere(n), initiative(n)

Hochbauzeichner(in)

Für Ihre Tätigkeit können Sie auf ein zeitgemäßes Salär und gute Sozialleistungen zählen.

Richten Sie bitte Ihre schriftliche Offerte mit den üblichen Unterlagen unter Chiffre 44-74324 an Publicitas, 8021 Zürich.

45/20-a

Bauunternehmung

(Raum Zürich) sucht für den

Spezialtiefbau

(Pählungen, Rammarbeiten, Grundwasserabsenkungen, Sondierbohrungen, Spundwände usw.)

einen selbständigen

Ing./Bauführer HTL

Wir bieten:

- interessante Baustellen
- Einsatz Schweiz und evtl. Ausland
- gutes Arbeitsklima
- fortschrittliche Anstellungsbedingungen
- Entwicklungsmöglichkeiten

Wir wünschen:

- technisch gut fundierte Ausbildung und praktische Baustellenerfahrung
- Fähigkeit für Entwicklungsarbeiten
- Verhandlungsgeschick
- Englischkenntnisse erwünscht
- Eintritt nach Übereinkunft

Ausgewiesene Bewerber bitten wir um Einreichung der üblichen Offertunterlagen unter Chiffre ofa 4139 Z1 an Orell Füssli Werbe AG, Postfach, 8022 Zürich. Die vertrauliche Behandlung der Bewerbung ist selbstverständlich.

44/15-i

Generalunternehmung/Architekturbüro im Zürcher Limmattal sucht zur Ergänzung eines jungen Teams mit neu eingerichteten Büros

Bautechniker Bauzeichner/Bauführer

für selbständige Projektierung, Ausführungsplanung und Bauleitung von Wohn-, Geschäfts-, und Industriebauten.

Voraussetzung für diese interessanten und vielseitigen Tätigkeiten sind:

- eine gute Grundausbildung
- einige Jahre Praxis
- Initiative und Sinn für selbständiges Arbeiten

Wir bieten fortschrittliche Anstellungsbedingungen.

Interessenten bitten wir um schriftliche Bewerbung mit den erforderlichen Unterlagen.



J. F. Jost Bau AG
Generalunternehmung
Steinwiesenstrasse 3
8952 Schlieren

46/04-b

Generalunternehmung

(Stadt Zürich)

sucht

Sachbearbeiter Kalkulation

Aufgaben:

- Baubeschriebe und Pflichtenhefte
- Leistungsverzeichnisse und Massenauszüge
- Durchführen von Submissionen, Offertkontrollen, Preis- und Leistungsvergleichen, Bearbeiten von Vergebungsanträgen
- Kosten- und Massenberechnungen für GU-Offerten
- Kontrolle von Konstruktions- und Detailplänen

Anforderungen:

- Praxis Generalunternehmung

Wir bieten:

- interessante und vielseitige Tätigkeit
- zeitgemässe Anstellungsbedingungen mit guter Personalsorge

Interessenten bitten wir höflich um Einreichung ihrer Bewerbung unter Chiffre 4137Zi an Orell Füssli Werbe AG, Postfach, 8022 Zürich.

44/03+

WALO

Wir sind eine führende Bauunternehmung mit einem gesamtschweizerischen Tätigkeitsfeld. Für unsere technischen Abteilungen in Schlieren suchen wir per sofort oder nach Vereinbarung einen jüngeren

Tiefbauzeichner

mit guten Fachkenntnissen im allgemeinen Tief- und Strassenbau.

Wir bieten eine interessante und abwechslungsreiche Tätigkeit mit fortschrittlichen Arbeitsbedingungen.

Gerne erwarten wir Ihre schriftliche Bewerbung oder Ihren Anruf.

Walo Bertschinger AG

Bauunternehmung, 8005 Zürich
Telefon 01 / 730 30 73

46/19-6

Generalunternehmung

(Platz Zürich)

sucht versierten

Bauleiter

für die Durchführung interessanter und anspruchsvoller Bauobjekte.

Bewerber mit praktischer Erfahrung sind höflich gebeten, ihre Kurzofferte unter Chiffre ofa 4138 Zk an Orell Füssli Werbe AG, Postfach, 8022 Zürich, einzureichen.

PS. Ihre Bewerbung wird streng vertraulich behandelt.

46/18-b

Dem Hochbauamt des Kantons Bern obliegen Bau und Unterhalt der Staatsgebäude. Zudem begleitet es vom Staat massgeblich subventionierte Bauvorhaben im Gesundheits- und Fürsorgewesen. Planung, Projektierung und Ausführung dieser Projekte werden durch öffentliche Gelder finanziert.

Hohe Qualität und Wirtschaftlichkeit der Bauten

sind deshalb grundlegende Arbeitsziele des Hochbauamtes.

Gesucht

wird für dieses Arbeitsfeld motivierte(r) Architekt(in) ETH/HTL. In einem kleinen, bestehenden Team wird er (sie) vor allem subventionierte Bauvorhaben systematisch zu begleiten haben. Hierzu gehört die Begutachtung der Raumprogramme, Standorte, Vorprojekte, Bauprojekte, Kostenvoranschläge, Ausführungsphasen und Bauberechnungen.

Kontakte gegen aussen sind häufig. Französischkenntnisse sind erwünscht. Die Stelle wurde durch den Regierungsrat neu geschaffen. Die Bewerbungen werden vertraulich behandelt und spätestens bis zum 10.1.81 beantwortet.

Amtsantritt: nach Vereinbarung

Anmeldetermin: 4.12.1980 (mit den üblichen Unterlagen)

Anmeldestelle: **Kantonales Hochbauamt**
z. H. Kantonsbaumeister Hettich
Kasthoferstrasse 21, **3006 Bern**

46/27-b

Für die Bearbeitung interessanter und vielseitiger Bauprojekte im Hoch- und Tiefbau, für die Mitarbeit in Planung und Melioration, Kanalisationen, Wasserversorgung und Strassenbau, von der Projektierung bis zur Abrechnung, suchen wir einen

Bauingenieur HTL

Wünschbar wäre Praxis im Massivbau.

Falls Sie einem kleinen Team mit angenehmem Arbeitsklima angehören und selbständig arbeiten möchten, schreiben oder telefonieren Sie uns!

Ingenieurbüro F. J. Oetiker

Teilhaber V. Göseli, Bauingenieur ETH
Rosenauweg 14, 5430 Wettingen, Telefon 056 / 26 93 90

46/05-b

Gesucht für Daueranstellung einen

jungen Architekten sowie Bauzeichner

Grünig Automaten AG

5522 Tägerig AG (Wohlen), Tel. 056 / 91 19 49

46/07-b

Zur Ergänzung unseres Mitarbeiterteams
suchen wir einen

Architekten HTL

zur selbständigen Bearbeitung von anspruchsvollen Bauaufgaben.

R. Frei + E. Moser AG, Architekten SIA/BSP
Rathausgasse 29, 5000 Aarau, Tel. 064 / 22 74 33

46/21-b

Gesucht

erfahrener, jüngerer Bauzeichner

mit abgeschlossener Hochbauzeichnerlehre, für den Einsatz bei der Planung kleinerer und grösserer Bauaufgaben.

Handschriftliche Bewerbung mit Foto erbeten an:

Architekturbüro Manuel Pauli, BSA/SIA
Mühlehalde 27, 8032 Zürich.

46/28-b

Bauzeichner und Bautechniker

gesucht in mittleres Architekturbüro Nähe Hardplatz.

Eintritt per sofort oder nach Übereinkunft.

Bewerbungen an

Rüegg + Sieger, Architekten
Hohlstrasse 216, 8004 Zürich, Telefon 01 / 44 36 37

46/08-b

In unser kleines Team suchen wir einen

Architekten ETH/HTL

für die selbständige Erledigung interessanter Bauprojekte vom Entwurf bis zur Abrechnung.

Gerne erwarten wir Ihren Anruf unter Tel. 054 / 7 68 35

Hochuli, Messmer & Graf AG, Architekturbüro
Wannenfeldstrasse 5, 8500 Frauenfeld

46/30-b

Per sofort oder nach Vereinbarung suchen wir einen selbständigen, gut qualifizierten

Bauführer

Interessenten melden sich bitte bei Herrn Staub.

H. Müller + Staub, Architekten
Marktgasse 13, 6340 Baar, Telefon 042 / 31 51 51

46/15-b

**BASLER
AG**

BASLER AG, Ingenieurbüro
Jurastrasse 1, 4800 Zofingen
Telefon 062 / 51 11 08

Wir suchen einen jüngeren, initiativen

Bauingenieur HTL sowie einen Eisenbetonzeichner

für die Bearbeitung von Projekten im Bereich des konstruktiven Ingenieurbauwes.

Wir bieten ein angenehmes Arbeitsklima und moderne Sozialleistungen. Bei Eignung bestehen Entwicklungs- und Weiterbildungsmöglichkeiten.

Wenn Sie interessiert sind, nehmen Sie bitte mit unserem Herrn Valli tel. Kontakt auf oder senden Sie Ihre Bewerbung mit den üblichen Unterlagen.

46/22-b

Gesucht

Hochbauzeichner(in)

für die selbständige Ausarbeitung von Projekt- und Ausführungsplänen interessanter Bauten.

Eintritt nach Übereinkunft.

H. Weideli + E. Kuster, Architekten
Rämistrasse 5, 8001 Zürich, Telefon 01 / 252 08 07

46/29-b

Wir suchen ...

... für Projektentwicklung vom Entwurf bis zur Baureife:

Architekten HTL oder ETH

Wir hoffen, dass auch Ihnen die Weiterentwicklung unserer energiesparenden Bauten zu einem persönlichen Anliegen wird.

... für die Bearbeitung von Projekt- und Ausführungsplänen:

Hochbauzeichner(in)

Wir geben Ihnen die Chance, sich entweder in Richtung Konstruktion/Sachbearbeitung oder in Richtung Bauführung weiterzubilden.

Rufen Sie bitte an und verlangen Sie eine Besprechung mit Dr. Bühler.

Moser Kuenzle Gerber Architekten AG
Münchsteig 10, 8008 Zürich, Telefon 55 40 44

38/12-c

Engadin. Gesucht initiativer, selbständig arbeitender

Architekt HTL oder erfahrener Hochbauzeichner

zur Bearbeitung interessanter und anspruchsvoller Bauobjekte. Verfügen Sie über einige Jahre Berufspraxis, so finden Sie bei uns fortschrittliche Arbeits- und Anstellungsbedingungen.

Interessenten melden sich bitte unter Chiffre 3852 SM of an Orell Füssli Werbe AG, Postfach 16, 7500 St. Moritz.

46/06-b

Kleines Architekturbüro in Zürich sucht

Bauführer

Einstellung sofort oder nach Vereinbarung.

Offerten unter Chiffre SIA 560 an IVA AG, Postfach, 8035 Zürich.

46/16-b

Wir suchen in unser Architektur- und Planungsbüro einen

Bauzeichner Praktikanten (Arch. Student)

Strickler + Christ, dipl. Architekten ETH/SIA
Hegibachstrasse 14, 8032 Zürich, Tel. 01 / 53 83 10

46/17-b

Stellengesuche

Junger Bauingenieur HTL sucht Auslandstelle

in Unternehmung oder Ingenieurbüro. D/E/F. Erfahrung in Projektierung. Keine Praxis als Bauführer.

Offerten unter Chiffre SIA 563 an IVA AG, Postfach, 8035 Zürich.

46/32-b

Initiativer

Bauführer/Bauzeichner

mit langjähriger Praxis, sucht auf Frühjahr 1981 oder nach Vereinbarung abwechslungsreiche Stelle als Bauführer in Bauunternehmung (Hochbau oder Arch. Büro).

Zuschriften unter Chiffre 13-302 320 an Publicitas, 7001 Chur.

46/10-b

Dipl. Bauingenieur ETH

Jg. 1945, in ungekündigter Stellung, mit grosser Erfahrung in Stahlbau und Generalunternehmung (Projektleitung) sowie fundierten Kenntnissen im Eisenbetonbau, sucht interessante und vielseitige Führungsaufgabe in Ingenieurbüro oder Stahlbauunternehmung, eventuelle Partnerschaft mit bestehendem Ingenieurbüro möglich.

Offerten unter Chiffre SIA 558 an IVA AG, Postfach, 8035 Zürich.

46/13-b

Dipl. Bauingenieur

erfahrener Statiker im konstruktiven Ingenieurbau (Industrie-, Hoch- und Brückenbau) sucht interessante und verantwortungsvolle Stelle in Ingenieurbüro, Unternehmung oder Verwaltung in der Region Zürich.

Offerten erbeten unter Chiffre SIA 566 an IVA AG, Postfach, 8035 Zürich.

Maurer, Bauzeichner, Abendtechnikum, 28, 7jährige Erfahrung als

Bauleiter

Suche anspruchsvolle Tätigkeit im Tiefbau oder Untertagbau. Zweijährige Erfahrung im Ausland in leitender Stellung. Engl. Sprachgebiet. Ab Februar 1981 wieder in der Schweiz. Sprachen D/I/E/Sp.

Offerten unter Chiffre SIA 562 an IVA AG, Postfach, 8035 Zürich.

46/23-b

Dipl. Bauingenieur ETHZ

Schweizer, 43, langjährige Projektierungserfahrung in Tief- und Hochbau, vor allem im Spanisch sprechenden Raum, sucht neue Tätigkeit, zeitlich begrenzt oder Dauerstelle im In- oder Ausland. Sprachen: D, Sp, E, F, (I). Eintritt Januar oder Frühjahr 81.

Zuschriften unter Chiffre SIA 559 an IVA AG, Postfach, 8035 Zürich.

46/14-b

Bauingenieur HTL

26, mit zweijähriger Praxis in Statik und Projektierung von Hochbauten, in ungekündigter Stellung, sucht neuen Wirkungskreis in Ingenieurbüro (Hoch- oder Brückenbau, evtl. Stahlbau). Bevorzugt Basel und Umgebung.

Offerten unter Chiffre SIA 557 an IVA AG, Postfach, 8035 Zürich.

46/12-b

Dipl. Architekt SIA

D/E/I, Entwurfsarchitekt mit grosser In- und Ausländerfahrung, z. T. selbständig, sucht Mitarbeit an grösseren Aufträgen, Partnerschaft oder Kaderstelle in Planungs- oder Architekturbüro, Generalunternehmung.

Spezialgebiete: Städteplanung, Bausysteme für Wohn- und Zweckbauten, Planung mit Vorfabrikation.

Offerten unter Chiffre SIA 556 an IVA AG, Postfach, 8035 Zürich.

46/11-b

Schweizer, 33 Jahre, in Afrika tätig, sucht neue

Auslandstelle

auf Frühjahr 1981, vorzugsweise im franz. Sprachraum.

Erfahrung in Bauleitung, Planung, Akquisition. Sprachen: D/F/E.

Offerten unter Chiffre SIA 561 an IVA AG, Postfach, 8035 Zürich.

46/25-b

Junger Bauingenieur HTL

Abschluss Herbst 79 ITR, Konstruktion/Grundbau, sucht neue Anstellung in Ingenieurbüro oder Unternehmung auf Frühling 81, zweisprachig deutsch/französisch, Italienischkenntnisse.

Offerten unter Chiffre SIA 554 an IVA AG, Postfach, 8035 Zürich.

Architekt/Bauführer

30, verheiratet, gegenwärtig in Afrika tätig, sucht neue Aufgabe im Ausland. Sprachen: D, E, F, Sp. Eintritt nach Übereinkunft.

Offerten unter Chiffre SIA 555 an IVA AG, Postfach, 8035 Zürich.

Bauingenieur HTL

Diplom 76, arbeitet seit 2 Jahren als technischer **Programmierer** in Grossfirma (keine Bau-Applikationen), sucht Stelle in Ingenieurbüro oder Unternehmung im Raum Zürich. Eintritt nach Vereinbarung.

Offerten erbeten unter Chiffre SIA 565 an IVA AG, Postfach, 8035 Zürich.

Architekt HTL/Bauleiter

mit langjähriger Praxis im In- und Ausland (u. a. in GU), in ungekündigter Stellung, sucht neue Aufgabe in Kaderposition im Raum Zürich (evtl. Ostschweiz). Eintritt: ab April 1981.

Offerten erbeten unter Chiffre SIA 564 an IVA AG, Postfach, 8035 Zürich.

Diverses

Büro für Bauleitungen und Architektur übernimmt

**Bauleitungen
Architekturaufträge
GU-Aufträge**

Versiertes Team steht zur Verfügung.

Büro P. Bissig + H. Sollberger
Bachtelstrasse 71, 8400 Winterthur, Telefon 052 / 23 54 86

44/23-1

Bauingenieur ETH

mit umfangreicher Erfahrung im Hoch- und Tiefbau empfiehlt sich für:

- **Bauführungen**
- **Ausmasse**
- **Devisierungen**

im In- und Ausland.

Anfragen bitte unter Telefon 031 / 98 01 75

46/33-b

Dipl. Bauingenieur

selbständiger, erfahrener Statiker für Hoch-, Industrie- und Brückenbau übernimmt Arbeiten (Statik, Devisierung usw.) in freier Mitarbeit oder evtl. Teilzeitbeschäftigung.

Kontaktaufnahme unter Chiffre SIA 567 an IVA AG, Postfach, 8035 Zürich.

Wir vermieten in Baselland

Büro / Atelier / Lagerräume

3×31 m² / 2×22 m² / 1×66 m²
zu günstigen Konditionen.

Auskunft erteilt Tel. 061 / 99 44 05/06, Hr. Fluri

41/25-1

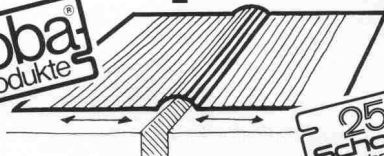
Mehr wissen – besser disponieren

Anzeigen mit hohem Informationswert
enthält diese Nummer des
«Schweizer Ingenieur und Architekt».

Die Lösung aller Fugenprobleme –

Neu! Soba- Fugenband Typ Europa M

Soba-
Produkte



25
Schoop
Jahre

Für den Neubau und die Sanierung.
Verlangen Sie unsere ausführlichen Unterlagen.
Tel. 056/83 23 83 Schoop & Co. AG, 5401 Baden

Sonderangebot! Ab 23.11.80

2 Wochen Vollpension im Whispering Palms Hotel in

KENYA für Fr. 1690.-

Freie Plätze auch noch vom 21.12. bis 5.1.81

Travelphot Attiger, 5212 Hausen/Brugg, Telefon 056 / 41 00 93

46/34-b

Wichtige Mitteilung

Das am 21. November
wiederholte Spleiss-
Halbtags-Seminar zum
Thema

Aussenisolationen

ist bereits wieder
ausverkauft.

Robert Spleiss AG

Hochbau Umbau Renovation
Aussenisolation
Freiestrasse 178, 8032 Zürich
Telefon 01 55 20 10

HP-85

Ausgereifte Programme für den Ingenieur

- Absolut beliebige Durchlaufträger, ebene Stockwerkrahmen und ebene oder räumliche Fachwerke
- Bruchmomente, Eisenlisten u.a.m.

Unsere Programme sind umfassend dokumentiert.

Zudem gewähren wir eine Programmgarantie von 6 Monaten sowie ein Rückgaberecht innert 3 Tagen.

Verlangen Sie Unterlagen.

Ingenieur- und Planungsbüro Rony Dahinden

dipl. Ingenieur ETH/SIA, 8370 Sirmach, Telefon 073 / 26 39 22

44/19-1

compriband[®]
Weltbekanntes
dauerelastisches
Fugenabdichtband
für Industrie, Hoch- und Tiefbau

tegum
Tegum AG
8570 Weinfelden
Tannenwiesenstr. 11
072 211 777
Fabrikation und
Vertrieb von
techn. Artikeln

Weitere Bezugsquellen auf Anfrage

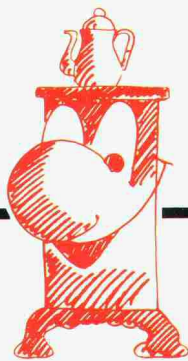
erfüllt höchste Ansprüche

**Werden Sie
Heiz-Sparer**

ACCUTHERM-Elektrische Heizung nutzt den preisgünstigen Niedertarif.

Das bedeutet tiefe Anschlusswerte, niedrige Anschlussgebühren.

accutherm[®]

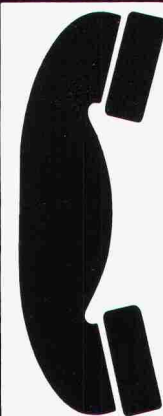


Accum

Accum AG
8625 Gossau ZH
Wärmetechnische Apparate
Telefon 01 935 15 15

Und ACCUTHERM spart erst noch Strom: Bei diesem System sind die positiven Merkmale von Mischheizern und dynamischen Speichern vereint.

ACCUTHERM: Schon heute die Schweizer Qualitätslösung für Heizprobleme der Zukunft.



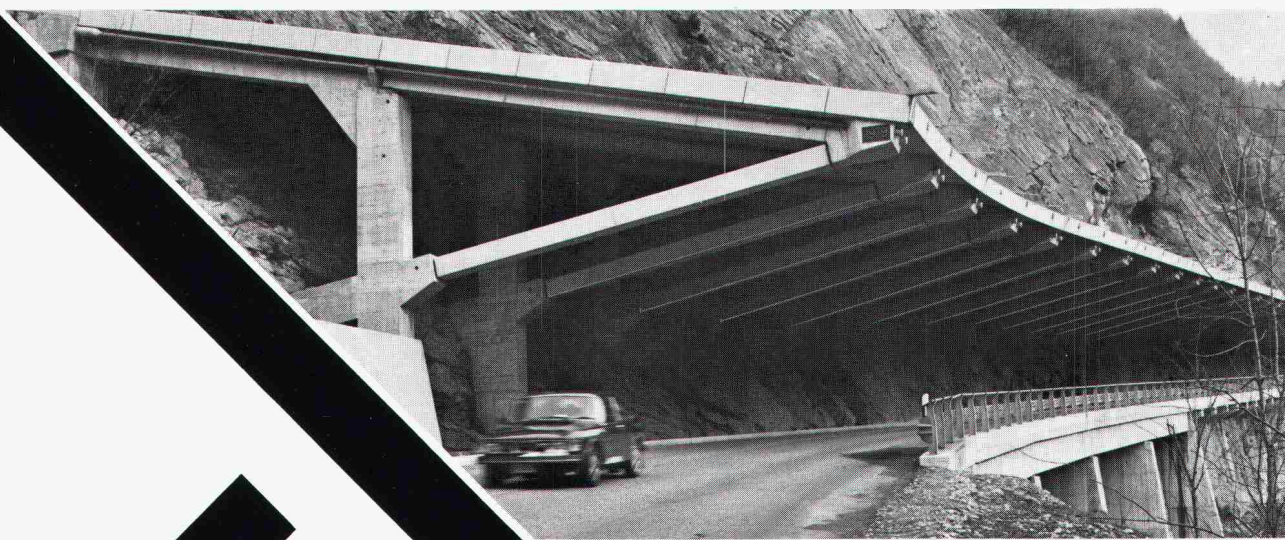
SIA

01 935 15 15

Rufen Sie uns an oder senden Sie dieses Inserat. Sie erhalten detaillierte Unterlagen über das neue Elektro-Heiz-System.

ac 2 ☐ 80

publitec



BTR

PREBETON AG

Baumaterialien

1023 Crissier • Tél. (021) 34 97 21 * 3027 Bern • Tel. (031) 56 33 01

Die grosse Erfahrung unseres technischen Büros, unserer Fabrikations- und Montageabteilung erlaubt uns sämtliche Probleme der Vorfabrikation von Fassaden, Brücken, Tunnel-, Galerie- und Industriebauten zu lösen.

Sie haben die Idee. Wir führen sie aus!

Stamm gibt Auskunft.

Der Tufted- Teppich von A bis Z.

**Was in dieser Broschüre steht,
lässt sich nicht unter den Teppich
kehren.**

Wissen Sie, worin sich ein Frisé von einem Saxony unterscheidet? Wie sich die Brandkennziffer zusammensetzt? Auf was ist zu achten, wenn Teppiche in Räumen mit Bodenheizung verlegt werden müssen?

Wenn Sie auf solche und ähnliche Fragen eine kompetente Antwort suchen, dann lassen Sie sich jetzt die neue Stamm-Broschüre kommen. Denn da steht alles drin, was den Tufted-Teppich so interessant macht. Von A bis Z.

Firma: _____

Name/Vorname: _____

Strasse/Nr.: _____

PLZ/Ort: _____

Einsenden an: **Stamm AG**, Objektberatung, 8193 Eglisau

STAMM