

Objektyp: **Advertising**

Zeitschrift: **Tec21**

Band (Jahr): **136 (2010)**

Heft 35: **Transformation**

PDF erstellt am: **25.09.2024**

Nutzungsbedingungen

Die ETH-Bibliothek ist Anbieterin der digitalisierten Zeitschriften. Sie besitzt keine Urheberrechte an den Inhalten der Zeitschriften. Die Rechte liegen in der Regel bei den Herausgebern. Die auf der Plattform e-periodica veröffentlichten Dokumente stehen für nicht-kommerzielle Zwecke in Lehre und Forschung sowie für die private Nutzung frei zur Verfügung. Einzelne Dateien oder Ausdrucke aus diesem Angebot können zusammen mit diesen Nutzungsbedingungen und den korrekten Herkunftsbezeichnungen weitergegeben werden. Das Veröffentlichen von Bildern in Print- und Online-Publikationen ist nur mit vorheriger Genehmigung der Rechteinhaber erlaubt. Die systematische Speicherung von Teilen des elektronischen Angebots auf anderen Servern bedarf ebenfalls des schriftlichen Einverständnisses der Rechteinhaber.

Haftungsausschluss

Alle Angaben erfolgen ohne Gewähr für Vollständigkeit oder Richtigkeit. Es wird keine Haftung übernommen für Schäden durch die Verwendung von Informationen aus diesem Online-Angebot oder durch das Fehlen von Informationen. Dies gilt auch für Inhalte Dritter, die über dieses Angebot zugänglich sind.



Leiterin/Leiter Immobilienrealisierungen Architektin/Architekt ETH/FH

Zur Ergänzung unseres Teams am Hauptsitz in Bern suchen wir eine Leiterin oder einen Leiter Immobilienrealisierungen.

In dieser Funktion führen und entwickeln Sie ein Team von 5 Mitarbeitenden an zwei Standorten. Sie tragen hinsichtlich Leistung, Qualität, Termineinhaltung und Kosten die fachliche Verantwortung für die Entwicklung, Planung, Überwachung und Steuerung sämtlicher Neu- und Umbauprojekte der Betriebs- und Anlageliegenschaften der Gruppe Mobiliar. Als Eigentümervertreter/in erfassen Sie die vielfältigen Bedürfnisse der internen und externen Nutzer und koordinieren resp. überwachen die Tätigkeiten der Realisierungspartner. Sie behalten jederzeit den Überblick bezüglich der Projekte, erkennen Risiken und stimmen die notwendigen Massnahmen mit den beteiligten Stellen ab.

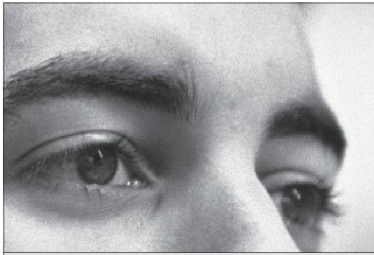
Für diese anspruchsvolle Führungsaufgabe suchen wir eine teamfähige und engagierte Persönlichkeit mit Universitäts- oder Fachhochschulabschluss in Architektur. Sie bringen Projektleitungserfahrung im Hochbau sowie Kenntnisse in den Bereichen Führung, Qualitätssicherung, Betriebswirtschaft und Nachhaltigkeit mit. Verhandlungen führen Sie in Deutsch und Französisch sicher und überzeugend. Sie verstehen es, unterschiedliche Ansprüche zu integrieren und gleichzeitig die übergeordneten Ziele und Resultate nicht aus den Augen zu verlieren.

Haben wir Ihr Interesse geweckt? Dann freuen wir uns auf Ihre Bewerbung.

Ihre Unterlagen senden Sie bitte an:
Schweizerische Mobiliar Asset Management AG
Bereich Human Resources, Frau Susanne Saxer
Bundesgasse 35, 3001 Bern

Die Mobiliar
Versicherungen & Vorsorge





Natural Hazards Specialist

Please submit your application through our Internet portal www.swissre.com/careers. Please note that we only accept applications we receive through the portal.

If you are interested in pursuing this opportunity or other opportunities with Swiss Re, you may apply by visiting our website at www.swissre.com/careers. The reference code for this position is EXT-NB50234179. Applications will only be accepted through our website.

Do you relish a challenge? Are you looking for a new outlook in your professional life that will allow you to develop further? As a global leader in risk and capital management, our success is built on forward-looking, committed employees who are keenly focused on quality. Are you ready for the challenge?

The Catastrophe Perils & Property Treaty department has the core responsibility for Swiss Re's global natural hazards risk assessment. The department advances cutting-edge probabilistic and proprietary modeling technology for earthquakes, windstorm and flood hazards, with a clear business mandate to grow Swiss Re's competitive edge in close cooperation with Swiss Re's underwriters and clients.

Your Job:

- Do you like to put your highly developed analytical and conceptual skills into practice supported by state of the art software tools? At the same time you like to produce results and are not afraid of pragmatic approaches? Do you appreciate transforming scientific know-how into straight-forward conclusions for non-scientific counterparts all around the globe?
- You will be embedded in a team of 30 members, located in Zurich, Munich, New York, and India which covers a wide range of natural science, engineering and actuarial disciplines.
- As a natural catastrophe associate you have a home base in one of the peril teams where you get in-depth exposure to Swiss Re's proprietary natural perils model platform, and to Swiss Re's natural catastrophe reinsurance business. These three teams focus on earthquake, wind/climate, or flood.
- You will actively develop, maintain and implement elements of our next generation model platform.
- In parallel your training will focus on acquiring an in-depth understanding of a reinsurance business model and products, with an immediate application to the daily support of our global product underwriting community.
- You will be part of a dynamic and project driven environment, closely engaging with one of the cornerstones of Swiss Re's reinsurance business.

Your Profile:

- Above all: scientific and economical curiosity, combined with strong analytical and quantitative skills.
- An advanced degree in a natural science or (structural) engineering discipline, ideally with superior knowledge in at least one of the main hazards listed above.
- Programming experience, preferably with Matlab is a critical asset.
- Experience in probabilistic natural hazards modeling and property insurance is a plus.

The ideal candidate has a few years of work experience. However, we welcome applications from candidates who have recently graduated university.



Faszination KWC

Vier Armaturen, vier Charaktere: KWC präsentiert das Beste für Küche und Bad – und deckt das ganze Spektrum Ihrer Wünsche ab.

KWC AG
5726 Unterkulm
www.kwc.ch



Typisch Zehnder: Komfortabel,
nachhaltig, energieeffizient
Die neue Zehnder Wärmepumpe



Saubere Luft

Frische Luft

Kühlung

Heizung

Neu: die Wärmepumpe vom Spezialisten für Raumklima. Unsere Umwelt steckt voller Energie – wir müssen sie nur nutzen. Die Wärmepumpe von Zehnder holt ihre Energie zur Heizung und Warmwasserversorgung aus der natürlichen Wärme des Erdreichs – komfortabel, grenzenlos verfügbar und CO₂-neutral. Kein Wunder, dass eine so effiziente Art der Energieversorgung sogar staatlich gefördert wird. Mehr Infos unter www.zehnder-heizkoerper.ch

always
around you

zehnder