

Objekttyp: **TableOfContent**

Zeitschrift: **Schweizer Ingenieur und Architekt**

Band (Jahr): **102 (1984)**

Heft 15

PDF erstellt am: **25.09.2024**

### **Nutzungsbedingungen**

Die ETH-Bibliothek ist Anbieterin der digitalisierten Zeitschriften. Sie besitzt keine Urheberrechte an den Inhalten der Zeitschriften. Die Rechte liegen in der Regel bei den Herausgebern.

Die auf der Plattform e-periodica veröffentlichten Dokumente stehen für nicht-kommerzielle Zwecke in Lehre und Forschung sowie für die private Nutzung frei zur Verfügung. Einzelne Dateien oder Ausdrucke aus diesem Angebot können zusammen mit diesen Nutzungsbedingungen und den korrekten Herkunftsbezeichnungen weitergegeben werden.

Das Veröffentlichen von Bildern in Print- und Online-Publikationen ist nur mit vorheriger Genehmigung der Rechteinhaber erlaubt. Die systematische Speicherung von Teilen des elektronischen Angebots auf anderen Servern bedarf ebenfalls des schriftlichen Einverständnisses der Rechteinhaber.

### **Haftungsausschluss**

Alle Angaben erfolgen ohne Gewähr für Vollständigkeit oder Richtigkeit. Es wird keine Haftung übernommen für Schäden durch die Verwendung von Informationen aus diesem Online-Angebot oder durch das Fehlen von Informationen. Dies gilt auch für Inhalte Dritter, die über dieses Angebot zugänglich sind.

Ein Dienst der *ETH-Bibliothek*  
ETH Zürich, Rämistrasse 101, 8092 Zürich, Schweiz, [www.library.ethz.ch](http://www.library.ethz.ch)

<http://www.e-periodica.ch>

# Schweizer Ingenieur und Architekt

Verlags-AG der Akademischen-technischen Vereine

Erscheint wöchentlich

102. Jahrgang 5. April 1984 Heft 15/84

Offizielles Organ:

Schweizerischer Ingenieur- und Architektenverein (SIA)  
Gesellschaft Ehemaliger Studierender der ETH Zürich (GEP)  
Schweizerische Vereinigung Beratender Ingenieure (ASIC)

## Redaktion

### «Schweizer Ingenieur und Architekt»

Rüdigerstrasse 11  
Postfach 630, 8021 Zürich  
Tel. (01) 201 55 36

#### Redaktoren:

Balthasar Peyer,  
leitender Redaktor  
Dr. sc. techn. ETH/SIA  
Bruno Odermatt,  
dipl. Arch. ETH/SIA  
Bruno Meyer  
dipl. Bauing. ETH/SIA

#### Druck:

Offset + Buchdruck AG

Nachdruck von Bild und Text, auch auszugsweise, nur mit schriftlicher Zustimmung der Redaktion und mit genauer Quellenangabe

## Abonnemente

#### Schweiz:

1 Jahr Fr. 161.—  
½ Jahr Fr. 84.—  
Einzelnummer Fr. 6.—

#### Ausland:

1 Jahr Fr. 173.—  
½ Jahr Fr. 91.—  
Einzelnummer Fr. 7.—

Postcheck: «Schweizer Ingenieur und Architekt», 80-6110 Zürich  
Ermässigte Abonnemente für Mitglieder der GEP, des BSA, der ASIC, für Studenten und Mitglieder des STV

SIA-Mitglieder erhalten die Zeitschrift direkt durch das **SIA-Generalsekretariat** zugestellt. **Adressänderungen** sind deshalb dorthin mitzuteilen: Selnaustr. 16, Postfach, 8039 Zürich, Tel. (01) 201 15 70

**SIA-Normen und Dokumentationen** sind **allein beim SIA-Generalsekretariat** erhältlich, wo auch diesbezügliche Auskünfte erteilt werden: Selnaustr. 16, Postfach, 8039 Zürich, Tel. (01) 201 15 70

## Anzeigenverwaltung

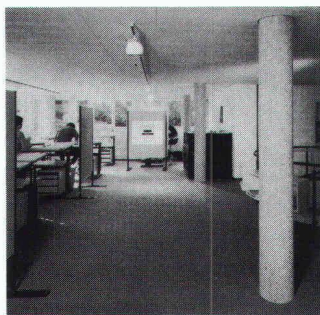
IVA

### IVA AG für internationale Werbung

Hauptsitz:  
Mühlebachstr. 43  
8032 Zürich  
Tel. (01) 251 24 50

Filiale Lausanne:  
Pré-du-Marché 23  
1004 Lausanne  
Tel. (021) 37 72 72

## zum Titelbild



### Gram-Stützen

Die Titelseite zeigt eine auf dem Gebiet der Architektur sehr gelungene Anwendung einer der zahlreichen Möglichkeiten der Gram-Stütze (J. P. Lavizzari - Pully)

Die Oberfläche dieser Gram-Stütze wurde mit einem von uns selbst entwickelten Automaten behandelt, wodurch die Betonstruktur hervorgehoben wird.

Dieses Verfahren, das «Hämmern» genannt, ist in seiner Ausführung

sehr wirtschaftlich und kann an jedem vom Architekten gewählten Spezialaggregat angewendet werden.

Bei Verwendung von Spezialaggregaten kann man ausserdem den Beton der Gram-Stützen bereits in der Masse färben oder weissen Zement verwenden.

Die Gram-Stützen können mit schalungsglatte oder gehämmerte Oberfläche oder diversen Einlagen, und zwar negativen und positiven Reliefs, hergestellt werden. Ausser den bereits bekannten zylindrischen und polygonalen Stützen stellen wir auch viele andere Stützenformen her.

Dank der Gram-Stütze aus geschleudertem Stahlbeton verfügt nun der Architekt über zahlreiche, wirtschaftliche Möglichkeiten, um den tragenden Elementen die gewünschte Betonung zu geben.

### GRAM SA

Eléments en béton  
1523 Villeneuve-près-Lucens  
Tel. 037/64 16 46

## Inhalt

### Abfallbeseitigung

Neue Wege der Abfallbewirtschaftung. Von *Walter Obrist*, Dübendorf 277

Neue Anforderungen an die Deponietechnik. Von *Carlo Colombi, Markus Fahrni, Peter Oggier, Ernst Schläppi* und *Jürg Zenger*, Bern 283

Gesicherte Deponie für verseuchte Erde in Seveso 287

### Umschau

Aktiengesellschaft als Träger einer Kehrrechtdeponie? 289

Vermeidung von Dioxin bei Müllverbrennung. Rohöl aus Klärschlamm. Rätsel des offenen Weltraums 290

### ETH Zürich

Hans Röthlisberger, Titularprofessor 290

### SIA-Mitteilungen

Anwendung der Vorstudienphase nach der neuen OLH 108 291

Ordnungen für Leistungen und Honorare (Einführungstagungen). Generalversammlung Verlags-AG und SIA-Haus AG. Berichtigung zu Heft 13/84 «Das vielfältige Angebot des SIA» 292

### SIA-Sektionen

Generalversammlung der Sektion Solothurn: Honorarberatungsstelle eingesetzt 292

Bern: Ordentliche Hauptversammlung. Graubünden: Der Mikroprozessor - Demontage eines Feindbildes. Zürich: Schlussabend. Die Verkehrspolitik der Stadt Zürich 293

### Wettbewerbe

Sekundarschule Appenzell. Schulhauserweiterung und Turnhalle in Hinterforst SG. Private Nervenklinik Meiringen 293

Ecole cantonale de langue française und städtische Sportanlagen. Neubau eines Gemeindefaales in Uzwil SG 296

### Braune Seiten

Laufende Wettbewerbe. Aus Technik und Wirtschaft B 53/54

Tagungen. Weiterbildung. Ausstellungen. Stellenvermittlung B 55/56

## Ingénieurs et architectes suisses

Adresse: 27, av. de Cour, 1007 Lausanne

No 4/1984		Rorbach (Saint-Gothard)	50
Tableau des concours	B 13	Bibliographie	49, 57, 64, B 15
Carnet des concours	B 14	Matériaux	
Congrès	B 14	L'ossature-bois mérite son architecture, par <i>Han P. M. Bullens</i>	58
Hydrologie		Industrie et technique	60
Technique de mouillage d'instruments de mesure dans le Léman, par <i>Martin Bohlé</i> et <i>Claude Perrinjaquet</i>	45	Actualité	62, B 15
Genie civil		Vie de la SIA	B 15
Le pont-rail couvert du		Documentation générale	B 15