

Objektyp: **Advertising**

Zeitschrift: **Schweizer Ingenieur und Architekt**

Band (Jahr): **99 (1981)**

Heft 14

PDF erstellt am: **19.09.2024**

Nutzungsbedingungen

Die ETH-Bibliothek ist Anbieterin der digitalisierten Zeitschriften. Sie besitzt keine Urheberrechte an den Inhalten der Zeitschriften. Die Rechte liegen in der Regel bei den Herausgebern.

Die auf der Plattform e-periodica veröffentlichten Dokumente stehen für nicht-kommerzielle Zwecke in Lehre und Forschung sowie für die private Nutzung frei zur Verfügung. Einzelne Dateien oder Ausdrucke aus diesem Angebot können zusammen mit diesen Nutzungsbedingungen und den korrekten Herkunftsbezeichnungen weitergegeben werden.

Das Veröffentlichen von Bildern in Print- und Online-Publikationen ist nur mit vorheriger Genehmigung der Rechteinhaber erlaubt. Die systematische Speicherung von Teilen des elektronischen Angebots auf anderen Servern bedarf ebenfalls des schriftlichen Einverständnisses der Rechteinhaber.

Haftungsausschluss

Alle Angaben erfolgen ohne Gewähr für Vollständigkeit oder Richtigkeit. Es wird keine Haftung übernommen für Schäden durch die Verwendung von Informationen aus diesem Online-Angebot oder durch das Fehlen von Informationen. Dies gilt auch für Inhalte Dritter, die über dieses Angebot zugänglich sind.

Ein Dienst der *ETH-Bibliothek*
ETH Zürich, Rämistrasse 101, 8092 Zürich, Schweiz, www.library.ethz.ch

<http://www.e-periodica.ch>

SIPOREX® PLUS

Der neue
Schweizer Gasbeton
mit dem verbesserten
Wärmedurchgangskoeffizienten

K=0,24

W/m²K

für 35 cm
rohe Wandstärke
Qualität GL nach
SIA-Norm 177
bei 5 Gew. % Feuchtigkeit

basiert auf den
EMPA-Untersuchungsberichten
Nr. 41584/2 und Nr. 41584/3



Hervorragende Wärmeisolation und Energieeinsparung

durch Millionen von
geschlossenen Luftporen

Optimale Wärmespeicherung und Wärmeträgheit

SIPOREX GL 35 cm stark
Dämpfung γ 80
Verzögerung η 19,6 h

Rascher Baufortschritt

dank günstigem Steinformat und
leichtem Gewicht. (8 Steine
ergeben 1 m² Mauerwerk)

Grosses Sortiment

mit vielen Spezialitäten z. B.
Segmentsteine, Anschlagsteine,
Ringankersteine u. a. Auf Wunsch
Nut- und Kammsteine (bei
30/32,5/35 cm Stärke)

Abgestimmtes LAMIT-Zusatzsystem

Fugenkleber LAMIT E 20
Grundputz LAMIT A 51
Deckputz LAMIT A 61

MURFOR-Fugenarmierung verbessert die Statik

Durch Einlegen der MURFOR-Armierung in
die Lagerfugen wird die Biegezug- und
Schubfestigkeit wesentlich verbessert und ein
mögliches Risserisiko stark reduziert.
Dies erlaubt ohne weiteres das Erstellen von
3- bis 5geschossigen Häusern. MURFOR
gibt es in folgenden Breiten: 10 cm, 15 cm,
20 cm und 25 cm. Standardlänge 3,15 m.

Wirtschaftliches Bauen

Die Summe aller Eigenschaften von SIPOREX
ergibt eine monolithische Mauerwerks-
konstruktion für Aussenwände mit hohem
wirtschaftlichem und technischem Wert.

Erfahrung, Beratung, Service

Seit über 17 Jahren wird SIPOREX in
Estavayer-le-Lac hergestellt. Wir sind deshalb
mit unserem Produkt nicht neu auf dem
Schweizer Baumarkt. Dank unserer lang-
jährigen Erfahrung können wir Sie in jedem
Fall objektiv beraten und sind auch nach dem
Verkauf für Sie da.

ZÜRCHER ZIEGELEIEN

Verkauf durch: Zürcher Ziegeleien
Giesshübelstrasse 40
Postfach, 8021 Zürich
Telefon 01/35 93 30

J. Schmidheiny & Co. AG
St.-Leonhard-Strasse 32
Postfach, 9001 St. Gallen
Telefon 071/22 32 62

Baustoffe Chur AG
Pulvermühlestrasse 81
Postfach, 7001 Chur
Telefon 081/24 46 46

Hard AG Volketswil
8604 Volketswil
Tel. 01/945 45 41

BTR-Prebeton AG
Eymattstrasse 71
3027 Bern
Telefon 031/56 33 01

Agentur Tessin:
Sergio Merotto
6951 Lugaggia
Tel. 091/91 34 32

BTR-Prébéton S.A.
1023 Crissier
Telefon 021/34 97 21
und den Baustoffhande



CONTROL DATA IHR RECHENZENTRUM

CONTROL DATA IST FÜHREND IN TECHNISCH-WISSENSCHAFTLICHEN UND MANAGEMENT TIME-SHARING ANWENDUNGEN

CONTROL DATA ERLAUBT DEM INGENIEUR KOMPLEXE UNTERSUCHUNGEN IN DYNAMIK UND FESTIGKEITSLAHRE

CONTROL DATA VERFÜGT ÜBER EIN WELTWEITES NETZWERK UND RECHENZENTREN AUF ALLEN KONTINENTEN

CONTROL DATA ERLEICHTERT DEM PROJEKTL EITER DIE ZEITGERECHTE UND KOSTENORIENTIERTE PLANUNG UND KONTROLLE

CONTROL DATA ERWEITERT IHRE KAPAZITÄT DURCH AUSGEWIESENE FACHKRÄFTE

CONTROL DATA ERMÖGLICHT MIT FINANZPLANUNGSMODELLEN, DASS IHR GELD MEHR GELD WERT IST

CONTROL DATA IHR PARTNER

MIT UNS KÖNNEN SIE RECHNEN, WENN ES UMS RECHNEN GEHT.

DAS INTERESSIERT UNS. WIR MÖCHTEN SIE NÄHER KENNENLERNEN.

DS

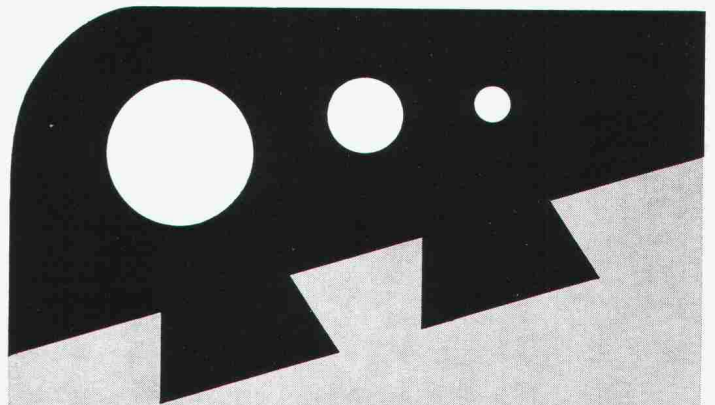
Name: _____

Firma: _____

Strasse: _____

PLZ/Ort: _____

CONTROL DATA AG Militärstrasse 36, 8004 Zürich
Rechenzentrum Telefon 01 / 242 14 34



*für unsere
Sicherheit...
(die weiche
Umrandung)*



Einfassungen für Sprung- und Kugelstoss-Anlagen, Gerätegruben, Lauf- und Anlaufbahnen, Spielplätze.

Hersteller in der ganzen Schweiz. Auskunft/Information



STEINER SILIDUR AG

8450 ANDELFINGEN TEL. 052-41 10 21

Tovex

Tovex®



- Tovex**
der neue Sprengstoff der
Soci t  Suisse des Explosifs, Gamsen-Brig
- eliminiert die durch Nitroglyzerin verursachten Kopfschmerzen
 - vermindert Gas und Rauch
 - gew hrleistet grosse Flexibilit t f r die Dosierung der Ladung
 - steigert die Leistung der Ladung und bietet gr ssere Sicherheit.

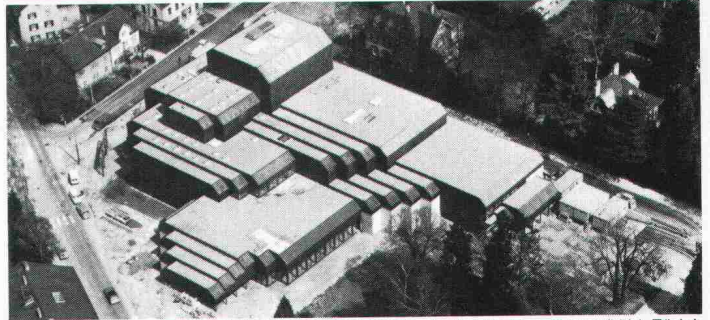
Verkauf durch



Robert Aebi
Robert Aebi AG
8023 Z rich
Telefon 01/211 09 70
Beratungsdienst
Tel. 028/23 11 81

Flachdachprofis w hlen Sarnafil.®

Das hat gute Gr nde:



STADTTHEATER WINTERTHUR – Architekt: Dr. F. Krayenb hl, Z rich
2'600 m² Sarnafil (bekiest)

Wenn Flachdachprofis Sarnafil pr fen und f r gut befinden, sagt das schon viel. Wenn so erfahrene Fachleute seit Jahren Sarnafil bei ihren gr ssten Flachdachbauten anwenden, sagt dies alles.

Was Flachdachprofis  bereinstimmend feststellen, ist die Begeisterung der Sarna-M nner f r ihr Produkt. Ist ihre wahre ‚Besessenheit‘, mit der sie sich bei jedem Objekt daf r einsetzen, dass die Sache mit der Sarnafil-Abdichtung von A bis Z stimmt.

Das nennen wir bei Sarna: Flachdachabdichtung mit System.



Sarna

Sarna Kunststoff AG

6060 Sarnen/Schweiz
Postfach 12
Telefon 041 66 0111
Telex 78 399



Sarnafil: Flachdachabdichtung mit System.



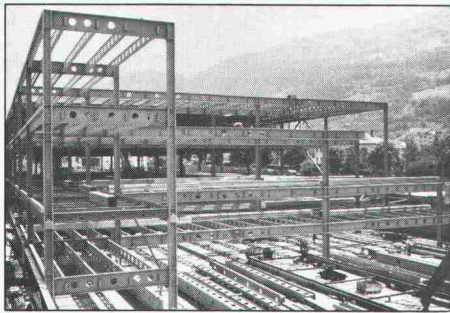
TECHNISCHES KNOW-HOW • QUALITÄT • SERVICE

Eine Vielzahl bedeutender, im In- und Ausland realisierter Projekte steht für den Ruf von **zwahlen & mayr sa** als ein dynamisches, an der Spitze des technischen Fortschritts stehendes Metallbau-Unternehmen.

zwahlen & mayr sa erarbeitet eigenständige, wirtschaftliche Lösungen in allen Sparten ihres Aktionsbereiches. Das Unternehmen verfügt in Aigle über grosse, weitgehend automatisierte

Produktionseinrichtungen und kann deshalb auch umfangreiche Ausrüstungen von hoher Qualität kurzfristig liefern.

zwahlen & mayr sa ist ebenfalls in der Lage, anspruchsvolle Montagearbeiten in allen Teilen der Welt auszuführen. Dies dank enger Zusammenarbeit mit Giovanola Frères SA, einer Firma, die auf diesem Gebiet über grosse Erfahrung und effiziente Mittel verfügt.



Mehrgeschossiges Parkhaus mit Zufahrt über Rampen



Traggerippe eines Handelszentrums mit Parkebene im Untergeschoss

Tätigkeits-Programm

Metallkonstruktionen

- Strassen- und Eisenbahnbrücken, zerlegbare Behelfsbrücken
- Industrie- und Verwaltungsbauten, Handelszentren, Schulen, Sporthallen, Flugzeughangars
- Lagenhallen, Parkhäuser
- Masten und Pfeiler

Abteilung Inox

- Geschweisste, rostfreie Stahlrohre für allgemeine und spezielle Anwendungsbereiche



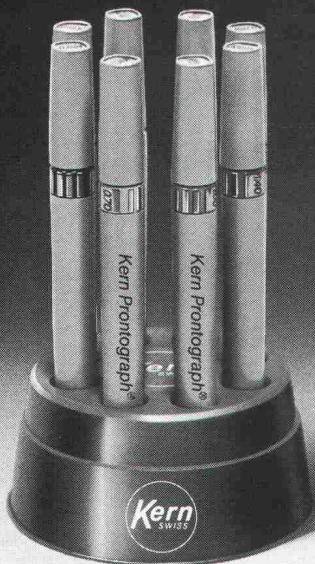
zwahlen & mayr sa

Gesellschaft für Metallbau – Entwicklung und Konstruktion
CH-1860 Aigle/VD – Tel. 025 / 26 19 91 – Telex 456 109

Schweizer Präzisions-Tuschefüller Prontograph

Zum Sonderpreis von **nur Fr. 98.-** erhalten Sie in Ihrer Papeterie (solange Vorrat) 8 Tuschefüller Prontograph mit **praktischem Arbeitsdisplay**. Sie sparen pro **Zeichengerät fast 5 Franken**.

Generalvertretung Schweiz:
PAPYRIA-RUWISA AG, 5200 Brugg



Coupon bitte ausschneiden und an obige Adresse senden. – Senden Sie mir bitte:

- Informationsmaterial KERN
- Mengenpreisliste
- TIPS zum Tuschezeichnen

SIA

Name und Vorname _____

Beruf _____

Strasse _____

PLZ, Ort _____



renesco

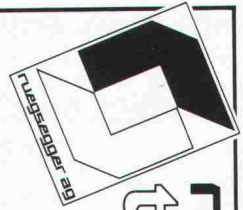
Bauschadensanierungen



Risse in Betonbauwerken
Abdichtung mit Renesco- Flexin-Injektionen

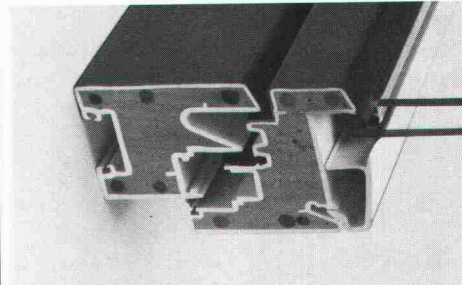
RENESCO Bautechnik AG

8112 Otelfingen Lauetstrasse Tel. 01/844 31 71
 4051 Basel Feierabendstr. 25 Tel. 061 22 96 60
 3008 Bern Seilerstr. 4 Tel. 031 25 44 80
 1099 Servion Luscher-RENESCO Tel. 021 93 24 34
 6900 Lugano Via Brentani 10 Tel. 091 51 62 71



Ruedgsegger thermassiv

Wer heute baut oder saniert, sollte unbedingt dieses neue Kunststoff-Fenster-System prüfen, bevor er seine Fenster plant und einkauft! Das vollmassive Kunststoff-Fenster-System für heute mit der Profilttechnik von morgen!



Coupon
 Senden an:
 Ruedgsegger AG
 Fensterfabrik
 8625 Gossau ZH
 Tel. 01 935 10 72

Ich interessiere mich für Ruedgsegger-thermassiv:

Name: _____
 Strasse: _____
 Ort: _____
 Tel.: _____

4

Neuheit

Die GLASIT Einbrennlackierung findet Anwendung für:

- Fensterrahmen
- Fassadenverkleidungen
- Türen und Eingangspartien
- Balkon- und Treppengeländer
- Schaufensteranlagen
- Antennenanlagen
- Brandabschlüsse
- Fall- und Schiebetore usw.



GLASIT[®] TB

Einbrennlackierung

Mit Stahl am Bau wählt man Blatti-Aufbau

Unsere technischen Möglichkeiten:
 Maximale Objektgrößen:
 Höhe 3900 mm
 Breite 3900 mm
 Länge 11700 mm
 Gewicht 20 Tonnen

Vorteile der GLASIT Einbrennlackierung:

- hochwertiger Korrosionsschutz
- hohe Kratz- und Abriebfestigkeit
- ausserordentlich gute Wetterbeständigkeit und Lichtechtheit
- feine Oberfläche
- vielseitige Farbgestaltung
- lange Lebensdauer
- einwandfreie Haftung
- problemlose Reinigung

G. BLATTI AG

Telefon 01 / 710 76 76
 8134 Adliswil

Coupon

Ich will keine Korrosionsschäden
 Ich interessiere mich für Ihre ausführliche Dokumentation
 Beratung erwünscht

Name: _____
 Zuständig: _____
 Strasse: _____
 PLZ/Ort: _____

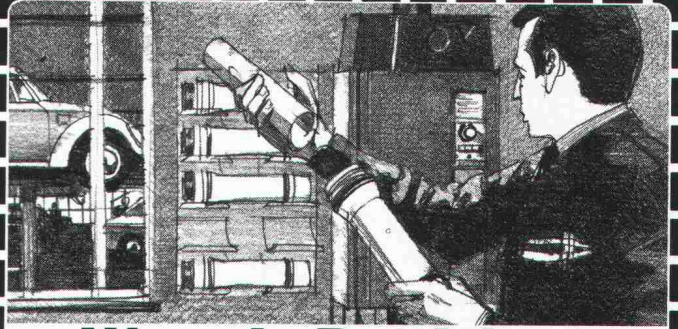
Neubeschichtung und Reparatur von Badewannen

EMAIL-TECHNIK

Die Email-Technik ist in den folgenden
Kantonen vertreten :

BERN	(031) 81 06 17
SOLOTHURN	(031) 81 39 09
ST. GALLEN	(071) 28 25 55
GRAUBÜNDEN (Chur)	(081) 24 44 16
ZUG	(042) 36 63 52
ZÜRICH	(01) 312 24 28
	(01) 850 39 42
FREIBURG	(037) 24 33 04
	(029) 2 37 58
APPENZELL	(071) 87 25 16
GENÈVE	(022) 64 29 61
VALAIS	(027) 36 13 59
VAUD	(021) 74 13 36
VAUD (Lausanne)	(021) 35 23 93
TESSIN	(091) 51 13 50
	(091) 51 12 56
NEUCHÂTEL	(038) 45 12 92

ASSA 85-442

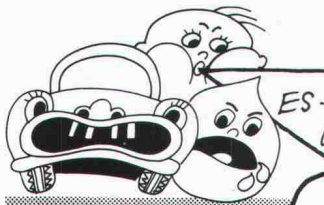


Wenn in Betrieben die Leute mehr mit dem Kopf arbeiten als mit den Beinen, dann ist Autophon unterwegs.

Fragen Sie uns, was man alles mit Rohrpost transportieren kann.
Wie flexibel und ausbaufähig eine Rohrpostanlage für Ihren Betrieb
sein kann, und wie schnell eine Anlage amortisiert ist.

AUTOPHON

Autophon-Niederlassungen
in Zürich 01 201 44 33, St. Gallen 071 25 85 11, Basel 061 22 55 33,
Bern 031 42 66 66, Luzern 041 44 04 04
Téléphonie SA in Lausanne 021 26 93 93, Sion 027 22 57 57,
Genève 022 42 43 50



ES-energiesparende
Bauteile

bei
ES-Schalldämm-
und Austausch-
fenstern
stehen wir vor
einem Rätsel...



... ES-Schalldämm- und Austauschfenster

System Sessa vollisoliert,
absolut dichte und schallgedämmte
Fensterelemente reduzieren
den Aussenlärm um 37 Dezibel.

- Für jedes gewünschte Einbaumass
- wartungsfrei



Ernst Schweizer AG
Metallbau

Zürich

Sessa-Norm

8047 Zürich, Fellenbergstr. 279, Tel.: 01 52 69 10
Werk: 8908 Hedingen, Tel.: 01 761 60 22

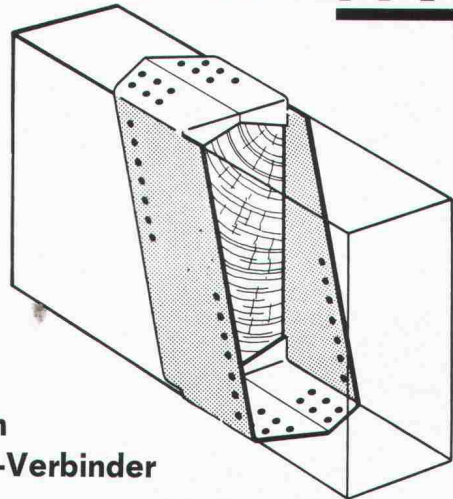
Coupon: Wir wünschen techn. Prospekte

Adresse: _____

Telefon: _____ A SIA

sicher verbinden

HVV



mit dem
Gerber-Verbinder

HOLZBAU - VERBINDER - VERTRIEB AG

Postfach, 3415 Hasle-Rüegsau, ☎ 034 / 61 36 05, Telex 33288

HVV-Auslieferungslager:

Nordschweiz: Häring + Co. AG, 4133 Pratteln, Tel. 061/81 71 81
Ostschweiz: SMV AG, 9500 Wil SG, Tel. 073/23 55 23
Suisse romande: Francis KURTH, 1350 Orbe, Tél. 024/41 30 19

Fordern Sie unser ausführliches Informationsmaterial an.

Name
Firma
Branche
Strasse
PLZ und Ort

(möglichst Firmenstempel)

SIA 4/81

R41-Plankleber

Wir liefern Ihnen alle Planelemente (Planköpfe), die auf technischen und architektonischen Plänen stets wiederkehren, als praktische Klebefolie.

R41-Plankleber sind gestochen scharf und tiefschwarz. Ergänzungen können ohne weiteres angefügt werden, da der Kleber auf der Rückseite des Planes angebracht wird.

Neben diesen Spezialanfertigungen bietet das R41-System aber auch eine Vielzahl von Standard-Folien mit Symbolen, Rastern und Schriften.

Coupon

Wir interessieren uns für das R41-Programm und bitten um weitere Informationen über

Plankleber, Spezialanfertigungen

das gesamte R41-Programm

Name/Firma _____

Adresse _____

Beruf _____

PLZ, Ort _____

Tel. _____ SIA _____

Ausschneiden und einsenden

an:
PAPYRIA-RUWISA AG
Postfach 288
5200 Brugg



E-F-Praxis
rationelle Befestigungstechnik



Sicherheit
in der Schwerbefestigung.

LIEBIG®
Sicherheitsdübel

In- und ausl. Patentrechte

...höchstmögliche Sicherheit für Menschen und Anlagen. Mit klaren Berechnungsgrundlagen für Praktiker und Ingenieure über zulässige Lastwerte. Rufen Sie uns an, weil Sicherheit heute berechenbar ist.

Egli, Fischer Zürich

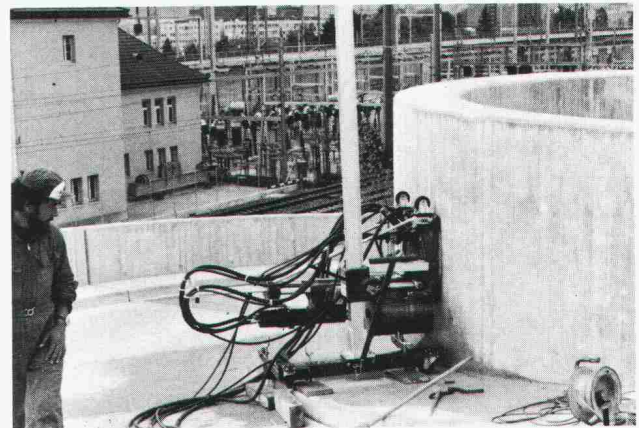
Egli, Fischer & Co AG, Abt. Befestigungstechnik
Gotthardstrasse 6, 8022 Zürich, Telefon 01 202 02 93

Verkaufsbüro Genf:

18, rue Caroubiers, 1227 Carouge, Telefon 022 42 12 55

Kuster Bohrunternehmung AG

Gubelstr. 41 Tel. 01/311 66 33 8050 Zürich



Diamant-Betonbohrungen
Trockenbohrungen
Betonfräsen bis 55 cm Tiefe
Betonpressen bis 1500 t
Fugenfräsarbeiten
Abbruch von Beton

**Zuverlässig
isolieren
mit
Isolier-
Spritz-
schaum**

AMINOTHERM Isolierungen
Energiesparen beginnt mit der Beratung durch die Aminotherm-Fachfirmen mit ihrer langjährigen Erfahrung in allen Sparten der Wärmedämmung

Wir sind an der Muba, Halle 23, Stand 347

Graenicher AG
3604 Thun ☎ 033 36 06 06

Graenicher AG
4057 Basel ☎ 061 26 46 43

Polisol AG
8005 Zürich ☎ 01 44 66 88

Polisol AG
7000 Chur ☎ 081 27 49 29

Büchler AG
9034 Eggersriet ☎ 071 95 25 62

Gassmann Baupartner AG
6044 Udligenswil ☎ 041 81 38 59

Kosag AG
5620 Bremgarten ☎ 057 5 23 63

R. Willisch
3983 Mörel ☎ 028 27 13 67

compriband®
Weltbekanntes
dauerelastisches
Fugenabdichtband
 für Industrie, Hoch- und Tiefbau

tegum
 Tegum AG
 8570 Weinfelden
 Tannenwiesenstr. 11
 072 211777
 Fabrikation und
 Vertrieb von
 techn. Artikeln
 Weitere Bezugsquellen auf Anfrage

erfüllt höchste Ansprüche



**ROBA-
Rosen-
verbund-
steine**

Verkauf von
sämtlichen
Gartenbauartikeln

**Element- und
Baustein AG**
Kindhausen
8604 Volketswil
 Tel. 01 / 945 48 17



**Katadyn
Produkte AG**
 Industriestrasse 27
 CH-8304 Wallisellen
 Telefon 01 - 830 36 77

**Silber -
die edle Wasser-Entkeimung**

Seit über 50 Jahren wird
die Katadyn-Silber-Methode
für die Trinkwasser-Entkeimung
eingesetzt. Bewährt für die Getränke- und
Lebensmittel-Industrie, Restaurants,
Ferienhäuser, Bergstationen, Baustellen
und im Zivilschutz.

**Wenn Sonnen-Energie
durchs Wasser strahlt**

Ebenso ideal versorgen die «Multus»-UV-
Anlagen von Katadyn weltweit Gemeinden,
Industrien und Schiffe mit
keimfreiem Wasser.

**Katadyn -
weil Wasser wieder wertvoll wird**

Ob Silberionen-, Filter- oder Ultraviolett-
Methode - die Katadyn-Systeme sorgen für
gesundes Wasser, ohne dieses mit
Chemikalien zu belasten.

SEMA
SEMA
Fertigaragen
 Einzel-, Reihen- oder Unterflur-
garagen aus Stahlbeton in einem
Guss mit Bodengefälle. Beste
Qualität zu
vorteilhaftem
Preis. Viele Vari-
ationsmöglich-
keiten. Passend zu
jedem Hausstil.



----- **Coupon** ----- ✂

Name _____
 Strasse _____
 PLZ / Ort _____
 Telefon _____ 103

Verlangen Sie detaillierte Unterlagen bei
SEMA AG
 Marktgasse 1 4900 Langenthal
 063 22 95 95

Ihre Raumtemperatur ist unser Problem.
Vertrauen Sie auf unsere 30jährige Erfahrung.
Constral AG
 Fenster und Klimafassaden • 8570 Weinfelden • Tel. 072 22 55 55

KOLB - PUMPEN

für Kellerentwässerung, Hochwasserschutz,
Abwasserbeseitigung, Baustellenentwässerung.

E. Kolb AG, Maschinenfabrik, 8594 Güttingen TG
 Telefon 072 65 15 65



Stetes inserieren Erfolg!
 bringt

**Grossbohrpfähle
 bis 4000 Tonnen je Pfahl
 max. ø 320 cm, 80 m tief**

LOCHER

Locher & Cie AG, Pelikan-Platz 5, 8022 Zürich
 Telefon 01 211 56 00 Telex 59299 loch ch

Stellen- und Gelegenheits-Anzeigen

Tarif

Stellenangebote und Ausschreibungen				Ermässiger Preis für Stellengesuche				
1/1-Seite	185×260 mm	Fr. 1060.—	1/6-Seite	90×84 mm	1/12-Seite	90×40 mm	Fr. 96.—	
1/2-Seite	90×260 mm			185×40 mm	Fr. 215.—			
	185×128 mm	Fr. 560.—	1/8-Seite	90×62 mm	1/16-Seite	90×29 mm	Fr. 72.—	
1/3-Seite	90×172 mm	Fr. 380.—		185×29 mm	Fr. 170.—			
1/4-Seite	90×128 mm		1/12-Seite	90×40 mm	Fr. 116.—	1/24-Seite	90×21 mm	Fr. 49.—
	185× 62 mm	Fr. 295.—						

Chiffregebühr Fr. 6.—, Ausland Fr. 8.—

Für Stellengesuche wird Vorauszahlung verlangt.

Anzeigenschluss: Mittwoch der Vorwoche, 10 Uhr

IVA AG für internationale Werbung, 8035 Zürich
Mühlebachstrasse 43, Tel. 01 / 251 24 50, PC 80-32735

Filiale:

1004 Lausanne, 19, av. de Beaulieu, Tel. 021 / 37 72 72

00-b

Stellenangebote

Gesucht per sofort oder nach Übereinkunft für Baustellen im Raume Zürich erfahrener

Bauzeichner/Bauführer

Verlangt wird Erfahrung in Devisierung und Detailplanung.

Gerne erwarten wir Ihre schriftliche Bewerbung oder Ihren Anruf.

Bautreuhand AG, Tödistr. 44, 8027 Zürich, Tel. 01 / 202 79 38

13/27-c

Zur Ergänzung unseres Teams suchen wir auf Frühjahr 1981 oder nach Vereinbarung

dipl. Bauingenieur ETH/HTL

für die selbständige Projektbearbeitung im allgemeinen Tiefbau (Strassenbau, Siedlungswasserwirtschaft usw.)

Wir bieten Ihnen einen interessanten, vielseitigen Aufgabenbereich in angenehmem Arbeitsklima.

Anfragen mit den üblichen Unterlagen senden Sie bitte unter Chiffre 13-22638 an Publicitas, 7001 Chur.

13/06-c

Bauingenieur ETH/SIA, Inhaber eines langjährigen, eingeführten Ingenieurbüros für Hoch-, Tief- und Brückenbau in Zürich möchte im Hinblick auf

Zusammenarbeit mit Bauingenieur HTL

mit Interessenten in Verbindung treten. Wir haben einen gesicherten Auftragsbestand und verfügen über solide Kontakte zu Behörden und privaten Auftraggebern. Wir sind auch im Ausland tätig. Das Büro befindet sich in zentraler Lage in Zürich. Die Zusammenarbeit wird gesucht, um dem Büroinhaber die Möglichkeit zu geben, sich vermehrt der Gutachter- und Auslandstätigkeit zu widmen.

In Frage kommt Inhaber eines Ingenieurbüros oder erfahrener Bauingenieur HTL, der die Absicht hat selbständig zu werden. Bei Bedarf, Möglichkeit der günstigen Abgabe eines selbständigen Büroteils mit Parkplatz und zentrale Abnahme eingehender Telefonanrufe.

Sie können mich erreichen unter Chiffre SIA 729 an IVA AG, Postfach, 8032 Zürich, gegebenenfalls unter Angabe einer ersten vertraulichen Kontaktstelle.

14/03-d



Wir suchen für unsere Abteilung

Generalunternehmung

zur Ergänzung des Mitarbeiterstabes, für die Durchführung anspruchsvoller Bauvorhaben versierten

BAUFÜHRER

Herren, die entsprechende Ansprüche an fachliches Können, selbständiges und exaktes Arbeiten erfüllen, sind höflich eingeladen, ihre Bewerbung einzureichen oder sich direkt mit unserem Personalchef telefonisch in Verbindung zu setzen.

7/04-f

AG Heinr. Hatt-Haller
HOCH- UND TIEFBAU-UNTERNEHMUNG
Bärengasse 25, 8022 Zürich, Tel. 01/211 87 40

Gesucht

Zeichner/Konstrukteur

für Dauerstelle.

Abwechslungsreiche Tätigkeit an anspruchsvollen und interessanten Objekten im Brückenbau, Hochbau und konstruktiven Tiefbau.

Eintrittstermin nach Vereinbarung.

Anstellungsbedingungen gemäss Gesamtarbeitsvertrag ASIC/SBKV.

Ingenieurbüro D. J. Bänziger, dipl. Ingenieur ETH/SIA
Beratender Ingenieur ASIC
Engimattstrasse 11, 8002 Zürich, Telefon 01 / 201 71 00

14/04-d

PRADER

Davos

Wir suchen für unsere Firma in Davos einen jüngeren, fachlich versierten

Bauführer

für die Leitung von Baustellen im

Strassenbau und allgemeinen Tiefbau

sowie zur Mitarbeit bei der Offertenberechnung.

Bewerber mit geeigneter Berufsausbildung senden ihre handschriftl. Bewerbung mit Lebenslauf und Zeugnissen an

Prader & Co. AG, Bauunternehmung
Bahnhofplatz 10, 7000 Chur

Für telefonische Auskünfte: 081/22 66 61

14/21-d

LOSINGER

Unsere Tochtergesellschaft **TERREXPERT** mit Sitz in Bern ist seit Jahren spezialisiert auf die Lösung anspruchsvoller Probleme im Bereich der **Boden- und Felsmechanik sowie der Betontechnologie und Materialkunde**. Mit ihrem Fachwissen liefert sie Bauherren, projektierenden Ingenieuren und Architekten sowie Bauunternehmungen wertvolle Entscheidungsgrundlagen für die optimale Ausnutzung von Baugrund und Baumaterialien und erleichtert ihnen die Risikoeinschätzung bei komplexen Bauvorgängen.

Für diesen äusserst anspruchsvollen Spezialbereich suchen wir einen

dipl. Bauingenieur ETH als Stellvertreter des Geschäftsführers

Unserem neuen Mitarbeiter obliegen - in enger Zusammenarbeit mit dem Geschäftsführer - folgende Hauptaufgaben: Führung und Koordination eines relativ kleinen Teams an qualifizierten Sachbearbeitern, Bearbeitung unternehmensinterner als auch externer Aufträge, Akquisition im Raum Bern sowie Umsetzung der theoretischen Erkenntnisse in die Praxis. Zudem hat er die kaufmännischen Belange im Rahmen der Konzernplanung zu betreuen. Längerfristig ist auch eine Akquisitionstätigkeit in der gesamten Schweiz und im Ausland vorgesehen. Für die Erfüllung seiner Aufgabe steht ihm ein mit modernsten Hilfsmitteln ausgerüstetes Labor zur Verfügung (inkl. Terminal).

Die Position erfordert neben der erwähnten Grundausbildung eine langjährige Erfahrung im Bereich der Boden- und Felsmechanik. Als ideal stellen wir uns eine Kombination von Instituts- und Unternehmungserfahrung vor. Ihre unternehmerische Komponente verlangt zusätzlich ein grosses Mass an Selbständigkeit, Führungsgeschick und betriebswirtschaftlichem Verständnis.

Falls diese Tätigkeit Sie anspricht, bitten wir Sie um Ihre handschriftliche Bewerbung mit den üblichen Unterlagen. Für nähere Informationen stehen wir Ihnen selbstverständlich auch telefonisch zur Verfügung.

Personalabteilung der Losinger-Unternehmungen
Könizstrasse 74, 3001 Bern, Telefon 031 / 45 22 11.

14/19-d

Ton (Bentonit) als Verfüllmaterial und das Wirtgestein sind zwei wichtige Barrieren unseres Sicherheitskonzepts, die für endlagerspezifische Bedingungen weiter untersucht werden müssen.

Zur Mitarbeit an dieser Aufgabe suchen wir einen qualifizierten

dipl. Ingenieur ETH

mit Erfahrung in Boden- und/oder Felsmechanik, der

- die angelaufenen Laboruntersuchungen an Bentonitproben führt und wissenschaftlich betreut
- bei der Ausarbeitung von Folgeprogrammen aktiv mitwirkt und diese bei der Ausführung überwacht
- die in Schweden unter internationaler Beteiligung - so auch der Schweiz - laufenden Untersuchungen an Verfüllmaterialien begleitet und den Know-how Transfer sicherstellt
- im eben genannten Schwedenprojekt die selbe Aufgabe für felsmechanische und geotechnische Untersuchungen wahrnimmt
- bei den Vorbereitungsarbeiten und der Realisierung einer unterirdischen Forschungsstation (Felslabor) in der Schweiz mitarbeitet und deren mehrjährigen Betrieb selbständig führt
- Untersuchungen an Verfüllmaterialien und Wirtgesteinen im Ausland verfolgt und zur Mitarbeit in internationalen Gremien bereit ist.

Falls Sie sich von dieser anspruchsvollen Aufgabe angesprochen fühlen und zudem über die notwendigen Englischkenntnisse verfügen, die Mitarbeit in einem kleinen Team schätzen, auf ein angenehmes Arbeitsklima sowie fortschrittliche Sozialleistungen Wert legen, senden Sie uns bitte Ihre Bewerbungsunterlagen.

14/01-d



Nagra

Nationale Genossenschaft
für die Lagerung radioaktiver Abfälle
Parkstrasse 23, 5401 Baden

Sind Sie ein qualifizierter

Ingenieur HTL (Tiefbau) Tiefbauzeichner Eisenbetonzeichner

welcher an einer entwicklungs- und ausbaufähigen Dauerstelle interessiert ist, dann bieten wir Ihnen die Möglichkeit an grossen und anspruchsvollen Bauten im Hoch- und Tiefbau mitzuwirken.

Wir bieten zeitgemässe Entlohnung, grosszügige Personalfürsorge und ein angenehmes Arbeitsklima.

Wir erwarten gerne Ihre Bewerbung mit den üblichen Unterlagen. Eintritt Sommer 1981.

Emch + Berger Zürich AG, Ingenieurunternehmung
Forchstrasse 59, 8032 Zürich, Telefon 01 / 251 95 77

14/05-d

R. Frei + E. Moser AG
Aarau, Rathausgasse 29
064 24 44 64

sucht

ARCHITEKTEN HTL als Objektleiter



Wir sind ein führendes Unternehmen unserer Branche mit einem vielseitigen Fabrikations- und Verkaufsprogramm im Hochbau und Spezialtiefbau.

Als Stellvertreter unseres Ressortleiters Bautechnik/Entwicklung suchen wir einen jüngeren

Bauingenieur HTL

Sie verfügen über solide Berufskennntnisse, sind kreativ und haben Sinn für Teamwork. Branchenerfahrung ist von Nutzen, aber nicht Bedingung.

Wir bieten Ihnen eine interessante Tätigkeit auf den Gebieten der Betonvorfabrikation, der Betontechnologie, der Befestigungs- und Montagetechnik sowie der Entwicklung neuer Produkte.

Zur weiteren Komplettierung unseres technischen Teams suchen wir

Bautechniker Bauzeichner/ Bauführer

für interessante Aufgaben, verbunden mit Kontakten zu Behörden, Planern und Bauunternehmern.

Wir bieten fortschrittliche Anstellungsbedingungen mit gut ausgebauter Personalfürsorge.

Bitte senden Sie Ihre Bewerbung, die wir selbstverständlich vertraulich behandeln werden, mit den üblichen Unterlagen an

Brodtbeck AG, Betonelemente & Cementwaren
Hardstrasse 42, 4133 Pratteln

14/17-d

LOSINGER

Der zunehmend härtere Konkurrenzkampf im nahöstlichen Raum erfordert unter anderm ein immer grösseres länderspezifisches Know-how. Unsere Tochtergesellschaft in

Saudi-Arabien

wird deshalb längerfristig den Hauptanteil unserer Aktivitäten in dieser Region direkt von ihrem Sitz in Jeddah aus betreuen.

Zur Verstärkung ihres relativ kleinen Mitarbeiterstabes, der grösstenteils aus Schweizern besteht und mittlerweile mit diesen besonderen Verhältnissen gut vertraut ist, suchen wir

2 Nachwuchs- Projektkoordinatoren

Schwerpunkte dieser herausfordernden Tätigkeit bilden die Bearbeitung von Offerten, die Koordination und Überwachung zum Teil sehr anspruchsvoller Bauvorhaben in verschiedenen Sparten sowie die Kostenkontrolle bei den jeweiligen Objekten.

Die unterschiedlichen technischen Anforderungen, die die einzelnen Bauvorhaben an unsere neuen Mitarbeiter stellen, lassen sowohl einem Bauingenieur ETH, Bauingenieur/-Architekten HTL oder einem Bewerber mit gleichwertiger Ausbildung den Einstieg in diese Position offen. Wichtige Voraussetzungen sind allerdings in allen Fällen einige Jahre Erfahrung in einer Bauunternehmung oder Generalunternehmung, Verhandlungsgeschick sowie gute Englischkenntnisse.

Bitte richten Sie Ihre Bewerbung mit den üblichen Unterlagen an die

Personalabteilung der Losinger-Unternehmungen
Könizstrasse 74, 3001 Bern, Tel. 031 / 45 22 11

11/08-a

Das

Bundesamt für Landwirtschaft

sucht einen

Kulturingenieur für das Meliorationsamt

Aufgabengebiet:

- Bearbeitung von Beitragsgesuchen für Bodenverbesserungen
- Prüfung von generellen Projekten und Bauprojekten
- Durchführung von Besichtigungen
- Bearbeitung von Grundsatzfragen

Anforderungen:

- Hochschulstudium als Kulturingenieur mit mehrjähriger Erfahrung auf dem Gebiet des landwirtschaftl. Meliorationswesens
- Sinn für Planung und Wirtschaftlichkeit von Investitionen
- Initiative, Verhandlungsgeschick
- Sprachen Deutsch und Französisch

Falls Sie sich für eine interessante, abwechslungsreiche und verantwortungsvolle Arbeit interessieren, melden Sie sich bis zum **24. April 1981** beim

**Bundesamt für Landwirtschaft, Personaldienst
Mattenhofstrasse 5, 3003 Bern**

mit einer ausführlichen Bewerbung an.

24/02.d

R. Frei + E. Moser AG
Aarau, Rathausgasse 29
064 24 44 64

sucht

BAUZEICHNER

International tätiges Ingenieurbüro sucht

dipl. Bauingenieur ETH als Bürochef

Ein zuverlässiger Statiker mit vielseitiger Berufserfahrung findet eine anspruchsvolle und herausfordernde Stelle in Biel.

Bewerbungen mit den üblichen Unterlagen unter Chiffre N 21737 an Publicitas, Postfach, 2501 Biel.

14/10.d



Im Auftrag eines sehr bedeutenden und gut fundierten **Unternehmens der Holzverarbeitenden Branche** suche ich eine

Verkäuferpersönlichkeit für den Aussendienst

(Region AG, LU, NW, OW)

Vom zukünftigen Mitarbeiter wird erwartet, dass er als kontaktfreudiger Berater und Verkäufer die Verbindung zur bestehenden Kundschaft (Architekten, Generalunternehmer usw.) pflegt und weiter ausbaut. Dabei wird er vom Hauptsitz durch gezielte Verkaufsförderungsmaßnahmen wirkungsvoll unterstützt.

Verkaufstalent, angenehme Umgangsformen und hohe Einsatzbereitschaft sind Voraussetzung für diese selbständige Tätigkeit, die sehr viel Spielraum für persönliche Initiative erlaubt.

Für diese anspruchsvolle Aufgabe eignet sich nur ein Verkaufsprofi. Der ideale Bewerber hat **Erfahrung in der Holz- oder Baubranche** und verfügt ausserdem über einige kaufmännischen Kenntnisse.

Die Anstellungsbedingungen sind überaus interessant und entsprechen dem Leistungsprinzip des erfolgreich geführten Unternehmens. Der Wohnort kann sich irgendwo in der Region befinden.

Interessenten, die sich von dieser unternehmerischen Position herausgefordert fühlen, sind gebeten, mit dem beauftragten Personalberater Kontakt aufzunehmen. In einem persönlichen Gespräch in **Zürich** wird gerne weitere Auskunft erteilt. Volle Diskretion ist zugesichert.

14/18.d

Personalberatung Fritz Müller AG

Inhaber W. Wilhelm

Konsulent für Unternehmer-, Personal- und Berufsfragen
9001 St.Gallen Bahnhofstrasse 4 ☎ 071 22 03 22
St.Gallen Zürich

Wir suchen per sofort oder nach Übereinkunft für unsere beiden Büros je einen initiativen und selbständigen

Hochbauzeichner/Bauführer

zur Bearbeitung von Hochbauprojekten. Gerne erwarten wir Ihren Anruf.

NORAG AG Büro 4552 Derendingen Telefon 065 / 42 42 55
Büro 6301 Zug Telefon 042 / 36 56 56

13/16.c

HEIERLI

Wir suchen einen

dipl. Bauingenieur ETH

für vielseitige, nach Einarbeitung weitgehend selbständige Bearbeitung von Tief- und Spezialbauten sowie von Planungs- und Entwicklungsstudien.

Sie haben dabei Gelegenheit, moderne Hilfsmittel der EDV und der Messtechnik sowie baulastdynamische Methoden kennenzulernen bzw. anzuwenden und in einem kleinen, kollektiven Team zu arbeiten.

Ingenieurbüro Heierli AG

Culmannstrasse 56, Postfach 248
8033 Zürich 6, Telefon 01 / 363 06 60

14/06.d



Wir sind ein führendes Spezialunternehmen für Spannbeton, Vorfabrikation und Kunststofftechnik, verfügen über eigene Produktionsbetriebe in der Schweiz und beraten Lizenznehmer in der ganzen Welt.

Wir suchen für die vielseitigen und anspruchsvollen Aufgaben unserer technischen Abteilungen (Studien, Entwicklung, Vorprojekte, Beratung, Versuche) einen jungen

dipl. Bauingenieur ETH

mit guten theoretischen Kenntnissen und Sinn für die Belange der Praxis.

Wir bieten eine gründliche Einführung sowie vorzügliche Weiterbildungsmöglichkeiten, dazu ein angenehmes Arbeitsklima in einem kleinen Team von Fachleuten, fortschrittliche Anstellungsbedingungen und ein der Leistung entsprechendes Salär.

Wir erwarten gerne Ihre schriftliche Offerte oder Ihren Anruf

STAHLTON AG, Personaldienst
Riesbachstrasse 57, Postfach, 8034 Zürich, Tel. 01 / 47 64 00

13/04-c

Unser Architekturbüro bearbeitet interessante Bauvorhaben. Wir möchten unser Team durch einen

Bauzeichner

vervollständigen, der als Sachbearbeiter Projekt- und Werkpläne selbständig ausführt.

Wir bieten ein gutes Salär und Sozialleistungen, angenehmes Arbeiten in unserem kleinen, kollegialen Team und einen sicheren Arbeitsplatz.

Rufen Sie uns doch an, Herr Hubel gibt Ihnen gerne weitere Auskünfte.

GENERALBAU MATHIS AG
Dienerstrasse 15, 8004 Zürich
Telefon 01 / 242 10 20

13/02-c

Personal Sigma

Unser Auftraggeber ist ein gut fundiertes Ingenieurbüro in **Chur**, und wir suchen zur verantwortlichen Führung der **Abteilung Tiefbau** einen ausgewiesenen, idealerweise etwa 35- bis 40jährigen

dipl. Bauingenieur ETH

der durch seine Erfahrung und Persönlichkeit in der Lage ist, einen Mitarbeiterstab zielorientiert zu führen und mit einer anspruchsvollen Kundschaft zu verkehren. Es geht hier um Projektbearbeitung und -realisierung im allg. Tiefbau, wie Strassenbau, Wasserversorgung usw. Als verantwortlicher Mitarbeiter sollen Sie interessiert sein, sich bezüglich der neuesten Erkenntnisse und Techniken auf den Fachgebieten weiterzubilden. Wenn Sie auf ein langfristiges Engagement reflektieren, dann erwarten Sie nebst einer fordernden Aufgabe erstklassige Anstellungsbedingungen und Sozialleistungen in einem zukunftsorientierten Unternehmen. Senden Sie bitte Ihre Bewerbung dem beauftragten Berater, **Herrn H.-J. Müntener**. Falls Sie vorgängig noch Fragen klären möchten, steht er Ihnen selbstverständlich gerne am Telefon zur Verfügung. Ihre Anfrage oder Unterlagen werden durch uns absolut vertraulich behandelt.

13/21-c

P.S.

Personal Sigma Poststrasse/Rathausgasse 4
Postfach 92, 7002 Chur Tel. 081 22 65 92/93
Zug - Luzern - Chur - St. Gallen - Basel - Zürich - Lugano



Die **Abteilung für Verkehr der Stadtpolizei** befasst sich speziell mit Verkehrslenkung und Sicherheit im Strassenverkehr. Zum gemeinsamen Lösen dieser vielfältigen Aufgaben suchen wir einen

Verkehrsplaner

mit abgeschlossenem Hochschulstudium als Bau- oder Verkehringenieur.

Wir bieten Ihnen eine interessante Stelle in kleinem Führungsteam, zeitgemässe Entlohnung und vorbildliche Sozialleistungen.

Arbeitsort Nähe Hauptbahnhof

Eintritt nach Vereinbarung.

Auskunft gibt Ihnen gerne Herr J. Meyer, Leiter Verkehrskommissariat I, über **Tel. 01 / 216 71 11**.

Verlangen Sie bitte unser Bewerbungsformular. Es erleichtert Ihnen die Anmeldung.

Stadtpolizei Zürich, Personaldienst,
Postfach 230, 8021 Zürich

STADTPOLIZEI ZÜRICH

14/08-d

Für anspruchsvolle Bauvorhaben der Nova-Park-Gruppe im In- und Ausland suchen wir tüchtigen

Innenarchitekten(in)

mit längerer Erfahrung in der Planung und Ausführung von Hotels und Gaststätten. Bevorzugt werden Bewerber, welche befähigt sind vom Entwurf bis zur Detailplanung weitgehend selbständig zu arbeiten. Französische und englische Sprachkenntnisse sind erwünscht.

Bitte telefonieren Sie unserem Herrn H. Hagedorn.

René E. Hatt & Partner AG

Immobilien-Konsulenten
Stockerstrasse 38, 8039 Zürich, Telefon 01 / 201 09 00

14/22-d

Durisol

Zur Ergänzung unseres Mitarbeiterstabes suchen wir einen

Bauzeichner

für interessante Projekte im In- und Ausland.

Durisol-Generalunternehmung
Badenerstrasse 21, 8953 Dietikon

14/20-d

Wir suchen

Architekten ETH oder HTL

mit mehrjähriger Erfahrung in der Planung und Ausführung interessanter Bauvorhaben.

Qualifizierte und einsatzbereite Bewerber mögen ihre schriftlichen Unterlagen senden an:

H. P. Menn, dipl. Architekt BSA/SIA
Poststrasse 43, 7000 Chur

12/16-b

Wir suchen

Architekten Bautechniker Bauzeichner

die Freude haben, an interessanten Bauaufgaben in Planung und Ausführung mitzuwirken oder diese selbständig zu betreuen. Eine angemessene Berufserfahrung ist notwendig.

Telefonische oder schriftliche Bewerbungen an

Rudolf + Esther Guyer, dipl. Architekten BSA/SIA
Höhenweg 20, 8032 Zürich, Telefon 01 / 53 82 50

14/23-d

Wir suchen einen initiativen

Eisenbetonzeichner

für die selbständige Bearbeitung von anspruchsvollen Bauvorhaben im Industrie- und Brückenbau. Für die anspruchsvolle und abwechslungsreiche Tätigkeit erwarten wir gute Berufskennntnisse, Selbständigkeit im Konstruieren und Bereitschaft zur Baustellenkontrolle.

Wir bieten Ihnen ein angenehmes Arbeitsklima, gute Entlohnung, ausgebaute Sozialleistungen mit Pensionskasse.

Bitte telefonieren oder schreiben Sie an

Emch + Berger Zug AG, dipl. Bauingenieure ETH/SIA
6301 Zug, Telefon 042 / 36 22 18

11/24-a

Architekturbüro in Kloten sucht

Architekten HTL/Hochbauzeichner

für die Bearbeitung von interessanten Bauaufgaben.

Wir bieten fortschrittliche Arbeits- und Anstellungsbedingungen. Eintritt nach Vereinbarung.

Architekten **P. Lüthi + S. Mengolli**
Kalchengasse 9, 8302 Kloten, Telefon 01 / 813 28 11

13/11-c

Für die Mitarbeit bei anspruchsvollen Aufgaben gesucht

Hochbauzeichner(in)

Eintritt nach Vereinbarung.

Bewerbungen mit Gehaltsangaben bitten wir zu richten an

Peter Stutz, dipl. Architekt ETH/SIA
Seidenstrasse 27, 8400 Winterthur, Telefon 052 / 27 66 27

14/11-d

Gesucht von Ingenieurbüro in Winterthur gut qualifizierter

Bauingenieur mit mehrjähriger Erfahrung

als Statiker für Tragkonstruktionen im Hoch- und Tiefbau. Mit fundierten Kenntnissen im allgemeinen Tiefbau. Geschickter Verhandlungspartner, initiativ und an selbständiges Arbeiten gewöhnt.

Wir bieten interessante und anspruchsvolle Tätigkeit, fortschrittliche Anstellungsbedingungen und eine angemessene Besoldung. Eintritt ab 1. Juni 1981 jederzeit möglich.

Bitte richten Sie Ihre Offerte an Chiffre SIA 723 an IVA AG, Postfach, 8032 Zürich.

13/23-c

Wir suchen in kleines dynamisches Team einen

Bauführer/Hochbauzeichner oder -techniker

für die selbständige Bearbeitung interessanter Bauaufgaben ab Projekt bis Abrechnung.

Wir freuen uns auf Ihre Kontaktnahme.

K. Wohlfahrtstätter, Architekturbüro, 8645 Jona-Rapperswil
Telefon 055 / 27 42 25

14/13-d

Infolge Pensionierung wird beim kantonalen Feuerschutzamt die Stelle eines

Architekten HTL

frei. Das Arbeitsgebiet umfasst die selbständige feuerschutzmässige Bearbeitung von Baugesuchen grösserer Bauten mit Nachkontrollen, Beratung von Gemeinden, Architekten usw. über Probleme des vorbeugenden Brandschutzes und die Prüfung ausgewählter Subventionsgesuche. Mehrjährige Praxis ist erforderlich.

Wir bieten zeitgemässe Entlohnung, angenehmes Arbeitsklima, Pensionskasse.

Ihre schriftliche Bewerbung mit Angabe von Lohnansprüchen und unter Beilage der üblichen Unterlagen sind zu richten an das

Feuerschutzamt des Kantons Thurgau
Verwaltungsgebäude Promenade, 8500 Frauenfeld.

14/09-d

Dipl. Bauingenieur SIA

Schweizer, verh., in ungekündigter Stellung, sucht neues, anforderungsreiches Aufgabenfeld in Kaderfunktion (im In- und/oder Ausland) auf Mitte 1981. 15jährige Erfahrung in Projekt- und Bauleitungen bei der Erstellung von Brücken, Tunnels, Wasserkraftwerken, Fabrikanlagen, im Bahnbau usw., im In- und Ausland.

Ihr Angebot bitte ich zu richten an Chiffre SIA 718 an IVA AG, Postfach, 8032 Zürich.

13/20-c

Bauingenieur HTL

26, D/E/F, ungekündigt, 3 Jahre Erfahrung im Hoch- und Tiefbau, Projektierung, Bauleitung, sucht interessante Stelle in Ingenieurbüro oder Unternehmung. Raum Bern bevorzugt. Stellenantritt vorzugsweise Sommer/Herbst 81. Offerten unter Chiffre SIA 714 an IVA AG, Postfach, 8032 Zürich.

Architekt HTL sucht anspruchsvolle Bauaufgaben in freier Mitarbeit / Partnerschaft

oder als leitender Angestellter in Architekturbüro bzw. Generalunternehmung. Langjährige Erfahrung in Entwurf, Planung und Organisation von komplexen Bauobjekten, Wettbewerbserfolge. Offerten unter Chiffre SIA 733 an IVA AG, Postfach, 8032 Zürich.

Architekt HTL

sucht: interessante Stellung evtl. Partnerschaft;
bietet: reiche Erfahrung in allen Belangen des Bauens, mit besonderen Neigungen für Entwurf und Organisation.

Offerten unter Chiffre SIA 732 an IVA AG, Postfach, 8032 Zürich.

Geograph

Teilnehmer des Nachdiplomstudiums in **Raumplanung** (ETH-Zürich), sucht Stelle auf Herbst 81 in Verwaltung oder Privatbüro. Deutschsprachiger Teil der Schweiz bevorzugt.

Offerten unter Chiffre SIA 728 an IVA AG, Postfach, 8032 Zürich.

Diverses

Dipl. Bauingenieur

erfahrener Statiker (Industrie-, Hoch- und Brückenbau) übernimmt Arbeiten in freier Mitarbeit oder evtl. in Teilzeitbeschäftigung.

Kontaktaufnahme erbeten unter Chiffre SIA 726 an IVA AG, Postfach, 8032 Zürich.

Dipl. Architekt ETH

sehr guter Darsteller, mit grosser Projektierungs- und Wettbewerbserfahrung - über 20 Preise - übernimmt freie Mitarbeit.

Kontakte erbeten unter Chiffre SIA 691 an IVA AG, Postfach, 8032 Zürich.

Gesucht

Verkehringenieur/Planer

in kleines Team für Verkehrserhebungen, Planung und Projektierung im öffentlichen und privaten Verkehr im In- und Ausland.

Besuch von Vorlesungen an ETH/UNI möglich.

Planungsbüro Jud, Verkehrsingenieur SVI/FITE
Universitätstrasse 45, 8006 Zürich, Telefon 01 / 69 11 44

14/26-d

Wir suchen einen

Hochbauzeichner

mit Erfahrung in der Bauführung, zur Bearbeitung einer interessanten und anspruchsvollen Bauaufgabe.

Wir bieten fortschrittliche Anstellungsbedingungen und gute, kollegiale Zusammenarbeit.

Bitte schreiben oder telefonieren Sie uns.

J. Stöckli, dipl. Architekt BSA/SIA, Neugasse 28, 6300 Zug
Telefon 042 / 21 83 87

14/12-d

Gesucht in kleineres Architekturbüro

Hochbauzeichner

zur selbständigen Bearbeitung von Detail- und Ausführungsplänen.

Jos. Blättler, Architekturbüro, Hinterbergstrasse 56, 8044 Zürich,
Telefon 01 / 69 24 40

13/19-c

Stellengesuche

Dipl. Bauingenieur

erfahrener Statiker und Projektleiter im konstruktiven Ingenieurbau (Industrie-, Hoch- und Brückenbau) sucht anspruchsvolle Stelle in Ingenieurbüro oder Unternehmung. Raum Zürich bevorzugt.

Offerten unter Chiffre SIA 727 an IVA AG, Postfach, 8032 Zürich.

Dipl. Architekt ETH

29, in ungekündigter Stellung, sucht neuen, interessanten Wirkungskreis im Raum Zürich und Umgebung. Bisherige Tätigkeit: Wettbewerb - Projektierung - Planung und Ausführung privater und öffentlicher, anspruchsvoller Bauaufgaben.

Offerten unter Chiffre SIA 730 an IVA AG, Postfach, 8032 Zürich.

Dipl. Kulturingenieur ETH

27, Abschluss Dez. 78, interessiert an vielseit. Aufgaben im Hoch-/Tiefbau, Siedlungswasserbau, Holzbau u. a. Region Bern oder welsche Schweiz bevorzugt; Auslandsinsätze möglich (D, F, E, Sp). Evtl. Teilzeitpensum.

Zuschriften unter Chiffre SIA 731 an IVA AG, Postfach, 8032 Zürich.

Unternehmungsgeist

ist eine wirtschaftliche Lebensäußerung, die sich zweckmässig auch durch Anzeigen im «Schweizer Ingenieur und Architekt» verkörpert.

HP-85

Erprobte Programme für den Ingenieur

- beliebige Durchlaufträger, Stockwerkrahmen sowie ebene und räumliche Fachwerke
- Bruchmomente, Querschnittswerte, lin. Gleichungssysteme u. a. m.

Unsere Programme sind günstig, erprobt und umfassend dokumentiert. Zudem gewähren wir eine Rückgabegarantie innert 3 Tagen.

Verlangen Sie Unterlagen.

Ingenieur und Planungsbüro Rony Dahinden
dipl. Ingenieur ETH/SIA, 8370 Sirmach, Tel. 073/263922

44/19-i

Wir verkaufen in

Jona - 15000 m² Bauland

Beste Lage. Unverbaubare Sicht auf See und Berge. Geeignet zur Überbauung mit Terrassenhäusern. Keine Architektur- od. Unternehmerverpflichtungen. Ausnützungsziffer 0,4.

Verkaufspreis, erschlossen, Fr. 260.-/m²
Übernahme en bloc oder teilweise.

Weitere Auskünfte erteilen gerne

DIETHELM+KESSELRING
IMMOBILIEN
Witikonstrasse 231 Postfach 8053 Zürich
Telefon 01/5514 44

14/14-d

Modernes Büro zu vermieten

wegen Umzug, frühestens auf 1. Juli, im EKZ Witikon, etwa 160 m², frei unterteilbar, geeignet für Architekt, Ingenieur oder ähnliche Berufe.

Anfragen an **J. Both**, Architekt, Telefon 53 70 55

14/24-d

Zu vermieten:

Stahlrohrgerüst

Telefon 073 / 23 66 14

14/15-d



**Direktion der öffentlichen
Bauten des Kantons Zürich
Hochbauamt**

Projektwettbewerb

Universität Zürich-Zentrum, Neubau eines Institutsgebäudes für die Rechts- und Staatswissenschaftliche Fakultät auf dem Areal Rämistrasse / Schönberggasse

Das Hochbauamt des Kantons Zürich eröffnet einen Projektwettbewerb zur Erlangung von Entwürfen für Neubauten der Universität Zürich-Zentrum zwischen Rämistrasse und Schönberggasse.

Teilnahmeberechtigt sind alle im Kanton Zürich heimatberechtigten oder seit mindestens dem 1. Januar 1981 niedergelassenen Fachleute (Wohn- und Geschäftssitz).

Dem Preisgericht stehen für die Prämierung eine Gesamtsumme von Fr. 135 000.- und für allfällige Ankäufe Fr. 40 000.- zur Verfügung.

Die Pläne sind bis am 18. September 1981, das Modell bis am 2. Oktober 1981 gemäss Programm einzureichen.

Die Wettbewerbsunterlagen können vom 6. April 1981 bis 12. Juni 1981, jeweils am Montag, Mittwoch und Freitag von 15 h bis 17 h, beim Hochbauamt des Kantons Zürich, Walchetur, 8090 Zürich, in der Treppenhalle des 4. Stockes eingesehen und im Zimmer 424 bezogen werden.

Das Wettbewerbsprogramm wird kostenlos abgegeben. Für den Bezug der weiteren Unterlagen ist eine Hinterlegung von Fr. 300.- durch Einzahlung auf PC 80-1980 der Direktion der öffentlichen Bauten des Kantons Zürich, Zürich mit Vermerk: «Wettbewerb Universität Zürich-Zentrum, Areal Rämistrasse/Schönberggasse, Konto 7106.605.30.1.24», zu leisten.

Die Planunterlagen können gegen Vorweisung der Postquittung und Hinterlegung der genauen Adresse sowie des Postcheckkontos oder der Bankverbindung bezogen werden.

Die Modellunterlage kann vom 21. April 1981 bis 3. Juli 1981 zwischen 14 h und 17 h direkt beim Atelier Amstutz, Inhaber W. Wolf, Wasserstrasse 69, 8053 Zürich, gegen Vorweisung der Postquittung abgeholt werden. Der Betrag von Fr. 300.- wird bei Einreichung eines programmgemässen Entwurfes zurückerstattet.

14/07-d

Neuerscheinung!

SPAROBJEKT EINFAMILIENHAUS

von Bruno Wick, Widen, dipl. Bauing. ETH/SIA

Die Schweizerische Aktion Gemeinsinn für Energiesparen (SAGES) führte erfolgreich die Aktion «Energieverbrauch Einfamilienhäuser, Energiekennzahl» durch. Aus der Auswertung von über 2000 Fragebogen lassen sich neue Erkenntnisse über den Energieverbrauch und die Grenzen des Sparens ableiten.

Das Buch will nicht der Vielfalt von Sparvorschlägen neue anfügen, sondern Ordnung und System in die Sanierungstätigkeit bringen.

Der Hauseigentümer kann seine künftigen Investitionen bei der energetischen Verbesserung seines Hauses auf breite betriebs- und volkswirtschaftliche Erkenntnisse abstützen; der Heizungsinstallateur wird die gleiche Sprache wie der Bauherr und der Architekt sprechen.

Die Verantwortlichen für unsere Energiepolitik finden manche feststehende Tatsache kritisch beleuchtet, und auch die Politiker sollten dieses für interessierte Laien geschriebene Fachbuch zu Rate ziehen.

Das Buch eignet sich auch vorzüglich als Geschenk an Hausbesitzer, an künftige Bauherren und an Kollegen, die in der Energie-Szene Entscheidungen zu treffen haben.

Das Buch umfasst 180 Seiten, 40 Abbildungen und 20 Tabellen, Preis: Fr. 24.- zuzüglich Porto
Schriftlich oder telefonisch zu bestellen bei Verlags-AG Zürich, Postfach 630, 8021 Zürich, Telefon 01/201 55 36



geleast

Sagen Sie es uns doch auch, wenn Sie eine neue Fabrik bauen möchten.

A+E Leasing AG
Stampfenbachstrasse 117
8035 Zürich
Tel. 01/363 10 00

A+E Leasing SA
72, rue de Lausanne
1211 Genève 21
Tél. 022/32 33 20

A+E Leasing AG
c/o Fidema SA
Via S. Balestra 15a,
6900 Lugano, Tel. 091/23 30 84

A+E Leasing

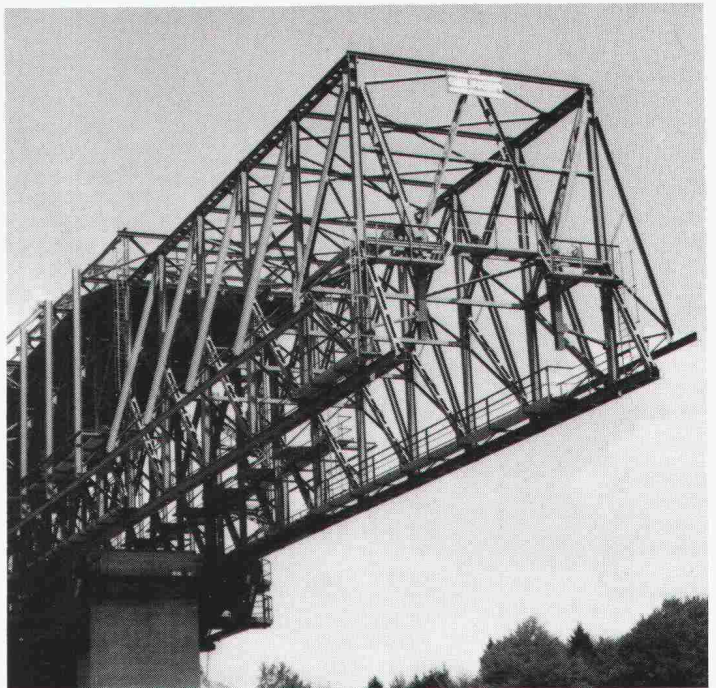
Geilinger baut Lehrgerüst für Viadukt von 2034 m Länge.

Der Brückenbau längs des Lac de la Gruyère (Kt. Fribourg) zählt zu den grössten im schweizerischen Nationalstrassennetz.

Die 34 Brückenfelder von je 60 m Stützweite wurden mit Hilfe eines fahrbaren Lehrgerüsts erstellt. Das Bild zeigt die Vorschubphase. Jeweils für jedes Feld wird das 400-Tonnen-Gerüst zum neuen Pfeiler vorgeschoben und dort wieder verspannt. Die Herstellung des zentralen Brückenkörpers erfolgte dabei in einem Dreiwochen-Takt. In einer zweiten Bauphase wurden die beidseitig auskragenden Rippenplatten erstellt, womit der Brückenquerschnitt mit der vollen Breite von 23,7 m im Rohbau fertig war.

Viaduc de la Gruyère, Lehrgerüst:

Projektverfasser: Ing.-Büro Bernardi, dipl. Ing. ETH/SIA, Zürich
Konstruktion und Ausführung: Geilinger Stahlbau AG, Winterthur, Bülach, Yvonand
Planung und Lieferung der Vorschubmechanik: Losinger AG, Bern
Bauunternehmung: Consortium du viaduc de la Gruyère:
Losinger SA, Fribourg
Antiglio SA, Fribourg



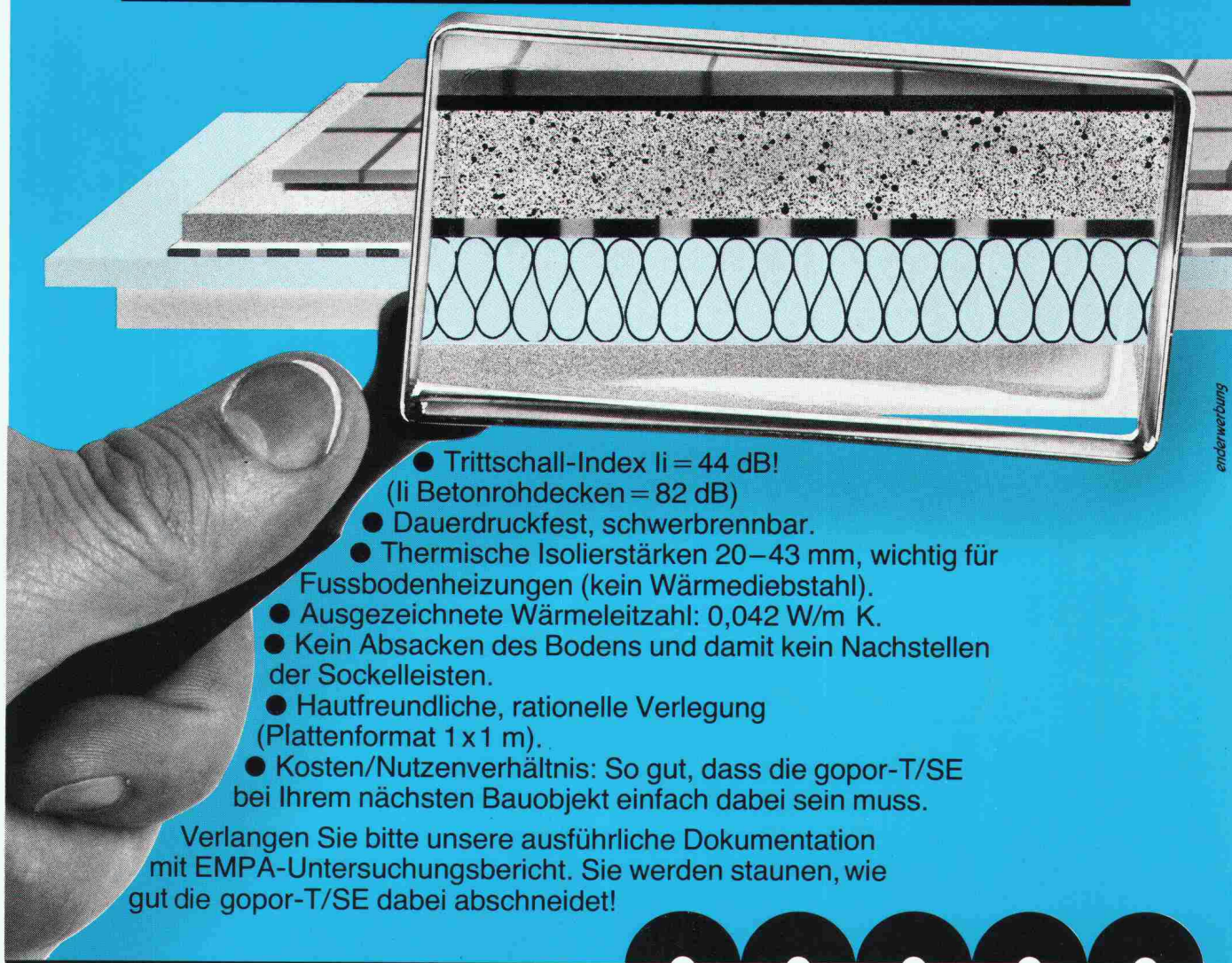
GEILINGER

Ingenieur- und
Metallbau-Unternehmung

Geilinger AG
8401 Winterthur, PF 988
Tel. 052 84 61 61, Telex 76731

Bülach,
Winterthur,
Yvonand

Nehmen Sie die Trittschall-Isolationsplatte gopor-T/SE unter die Lupe! Da kommen nur Vorteile zum Vorschein.



enderwerbung

- Trittschall-Index $l_i = 44$ dB!
(l_i Betonrohdecken = 82 dB)
- Dauerdruckfest, schwerbrennbar.
- Thermische Isolierstärken 20–43 mm, wichtig für Fussbodenheizungen (kein Wärmediebstahl).
- Ausgezeichnete Wärmeleitfähigkeit: 0,042 W/m K.
- Kein Absacken des Bodens und damit kein Nachstellen der Sockelleisten.
- Hautfreundliche, rationelle Verlegung (Plattenformat 1 x 1 m).
- Kosten/Nutzenverhältnis: So gut, dass die gopor-T/SE bei Ihrem nächsten Bauobjekt einfach dabei sein muss.

Verlangen Sie bitte unsere ausführliche Dokumentation mit EMPA-Untersuchungsbericht. Sie werden staunen, wie gut die gopor-T/SE dabei abschneidet!

gonon
Kunststoffwerk AG
CH-8226 Schleithem SH
Telefon 053/6 47 21
Telex 76723 gonon-ch

gonon