

Objektyp: **Advertising**

Zeitschrift: **Schweizer Ingenieur und Architekt**

Band (Jahr): **97 (1979)**

Heft 6: **SIA, Heft 1/1979: Stahlbau/Korrosion**

PDF erstellt am: **25.09.2024**

Nutzungsbedingungen

Die ETH-Bibliothek ist Anbieterin der digitalisierten Zeitschriften. Sie besitzt keine Urheberrechte an den Inhalten der Zeitschriften. Die Rechte liegen in der Regel bei den Herausgebern. Die auf der Plattform e-periodica veröffentlichten Dokumente stehen für nicht-kommerzielle Zwecke in Lehre und Forschung sowie für die private Nutzung frei zur Verfügung. Einzelne Dateien oder Ausdrucke aus diesem Angebot können zusammen mit diesen Nutzungsbedingungen und den korrekten Herkunftsbezeichnungen weitergegeben werden. Das Veröffentlichen von Bildern in Print- und Online-Publikationen ist nur mit vorheriger Genehmigung der Rechteinhaber erlaubt. Die systematische Speicherung von Teilen des elektronischen Angebots auf anderen Servern bedarf ebenfalls des schriftlichen Einverständnisses der Rechteinhaber.

Haftungsausschluss

Alle Angaben erfolgen ohne Gewähr für Vollständigkeit oder Richtigkeit. Es wird keine Haftung übernommen für Schäden durch die Verwendung von Informationen aus diesem Online-Angebot oder durch das Fehlen von Informationen. Dies gilt auch für Inhalte Dritter, die über dieses Angebot zugänglich sind.

Neu erschienen!

Ein Leitfaden der Winterthur für Unternehmer, Bauherren, Architekten und Ingenieure.

20 Seiten.
Übersichtliche Tabelle mit umfassender Kurzinformation.
Sie erkennen sofort, wer sich welche Versicherungen von Bauten, Maschinen und technischen Anlagen überlegen muss.

Wir überreichen diese Informationsschrift gerne gratis jedem Interessenten.

Bitte senden Sie den nebenstehenden Coupon an:

Winterthur-Versicherungen
Postfach 250
8401 Winterthur



Immer in Ihrer Nähe.
Auch im Ausland.

TB 2

Name: _____

Strasse: _____

PLZ: _____

Ort: _____

Lärm

muss nicht sein

Wir messen und analysieren Lärmquellen jeder Art und schaffen damit die Beurteilungsbasis für das weitere Vorgehen. Unsere mobile Messequipe, ausgerüstet mit den modernsten Aufnahme-geräten, ist in der Lage, Terz- und Oktavanalysen, Nachhall-, Luft- und Trittschallmessungen, sowie Pegelhäufigkeitsanalysen auszuführen.

Wir beraten Sie bei Problemen mit Industrie-, Bau- und Strassenlärm. Kontaktieren Sie uns bereits in der Planungsphase. Erfahrene Fachleute gehen auf Ihr spezifisches Anliegen ein und gewährleisten die kostengünstigste Lösung zur Erzielung des geforderten Schallschutzes.

Wir berechnen, konstruieren und liefern: schalldämpfende und -dämmende Konstruktionen, sowie absorbierende Verkleidungen in Bau und Industrie; Industrieschalldämpfer jeder Art; Normdämpfer für Lüftungs- und Klimaanlage; Schalldämmhauben und -kabinen; Lärmschutzwände; Schallmessräume; Schwingungs-Isolierungen.

Schneider+Co

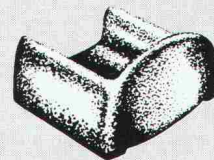
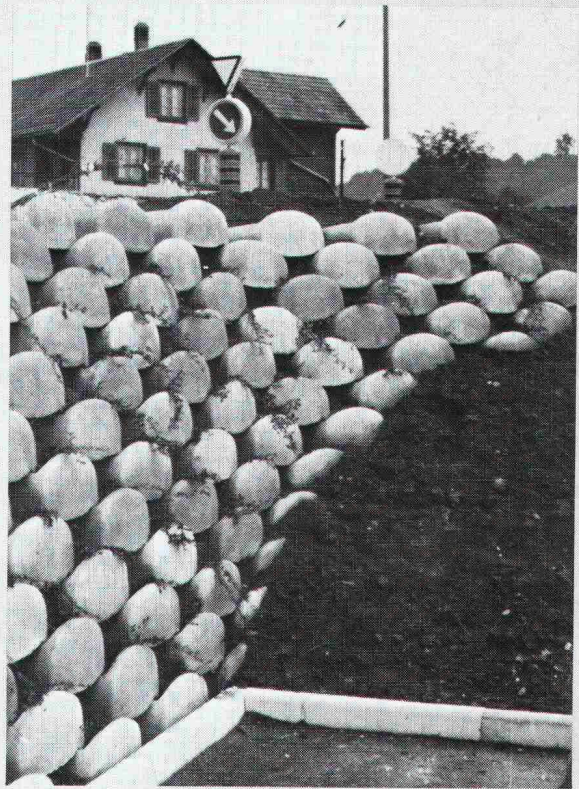
Schneider+Co. AG
Isolierungen und Industriebedarf
Abt. Lärmbekämpfung und Akustik
8401 Winterthur, Zeughausstrasse 70
Telefon 052 89 21 21

Sonnenenergie

sicher-sauber-kostengünstig
Für die Energie der Zukunft...



Steine
«auf die Sie bauen
können!»



Löffelstein

Neuartiges
Stützmauer-System

- ohne Mörtel
sicher und fest
- schnell aufgebaut
- leicht zu
bepflanzen

Hersteller in der
ganzen Schweiz.
Auskunft/
Information



STEINER SILIDUR AG

8450 ANDELINGEN TEL. 052-41 10 21

Geilinger-Holz/Metall-Fenster* halten dicht. Immer. Und überall.

Denn unser System entspricht den neuesten bauphysikalischen Erkenntnissen und Erfahrungen. Die Isolier-Trockenverglasung wird in Neoprenprofilen verlegt, mit entspannter Verglasungszone und dampfdichten Fugen.

A-Wert und Schlagregensicherheit gemäss Normen SZFF/EMPA. Je nach Glas-Typ Schalldämmwerte bis $l_a = 40$ dB.

Geilinger Holz/Metall-Fenster TV 74 sind vielseitig kombinierbar, erfüllen die Wünsche der Bewohner und befriedigen höchste gestalterische Ansprüche des Architekten.

Die ideale Problemlösung für Wohnungsbau, Geschäfts- und Betriebsbauten, Altbaurenovationen und Denkmalpflege.

Bezugsquellennachweis und Herstellung durch

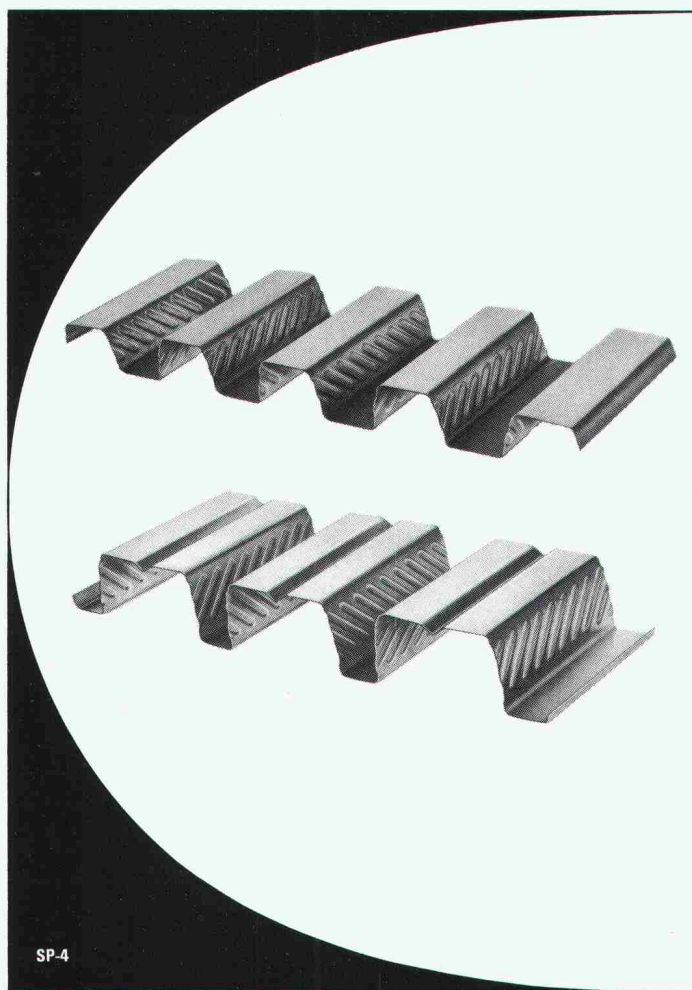
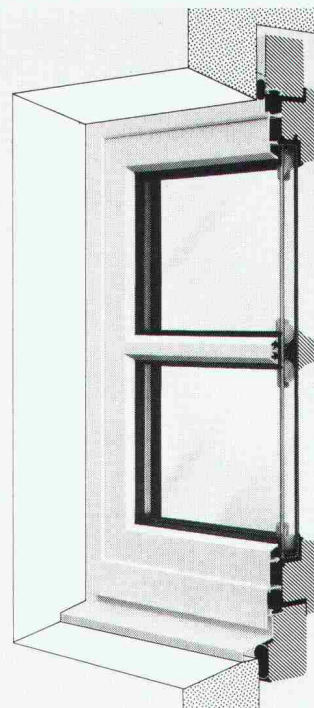
* Typ TV 74

GEILINGER

Ingenieur- und
Metallbau-Unternehmung

Geilinger AG
8401 Winterthur, PF 988
Tel. 052 84 61 61, Telex 76731

Basel, Bern, Bülach,
Elgg, Menziken, St. Gallen,
Winterthur, Yvonand



VERBUNDECKEN

HI-BOND®

Bedachungen, Fassaden,
Sandwich-Elemente
Monopanel und Somatherm,
Oblichtbänder, RHS-Profile,
Nodus-Raumfachwerkssystem.

NOTZ

Notz AG CH-2501 Biel
Postfach 1157
Abt. Siderurgische Produkte
Tel. 032 25 11 25 Telex 34107



Slope-Indicator-Messungen

Präzisions-Neigungsmessungen bis 150 m Tiefe in:

- Rutschungen (Gleitflächenermittlung)
- Böschungen
- Dämmen
- Baugrubenwänden
- Brückenwiderlagern usw.

Erdbaulabor Dr. U. Schär, Zürich

Bergstrasse 125, 8032 Zürich, Tel. 01 / 34 36 88 und 01 / 34 94 42

Der sparsame Schweizer*

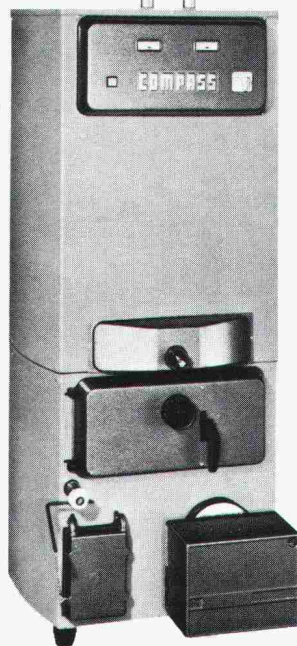
mit den vielen Vorteilen:

Swissbau 79:
Halle 26, Stand 555

COMPASS

Kombikessel CD 680

Compass CD 680, ein Schweizer Qualitätsprodukt, das Sparsamkeit, technischen Fortschritt, Umweltfreundlichkeit, freie Brennstoffwahl und gute Formgebung in sich vereint. Und das zu einem verblüffend vorteilhaften Preis!



* sparsam in Anschaffung, Montage, Platzbedarf, Betrieb und Unterhalt.

Weitere Vorteile:

- optimale Isolierung
 - Brennkammer nach neuesten Richtlinien der eidg. Kommission für Lufthygiene – hervorragende Verbrennung
 - getrennter Feuerraum für feste und flüssige Brennstoffe
 - «Heisslaufschaltung» verhindert rauchgasseitige Korrosion
 - Misch-System mit geräuschlosem, thermo-elektrischem Antrieb, im Kessel eingebaut und verdrahtet
 - Boiler unabhängig von Kesseltemperatur regulierbar, ohne zusätzliche Ladepumpe
 - elektrische Brauchwasserbereitung im Sommer möglich
 - einfache Reinigung dank grosser Boileröffnung (∅ 28 cm)
 - problemloser Transport (Lieferung in 2 Teilen), speziell geeignet für Umbau und Altbau-Sanierung
 - einfache Montage; Zusammenbau in weniger als ½ Stunde
 - gut ausgebauter dezentralisierter Fabrik-Service (4 Zentralen, 20 Monteure)
- Verlangen Sie unseren ausführlichen Prospekt.

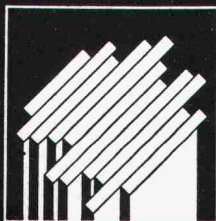


Stücklin & Cie AG
Kessel- und Apparatebau
4414 Füllinsdorf
Tel. 061/94 36 22

WPM.

DEUTSCHE NATURWERKSTEIN TAGE

Messezentrum Nürnberg
1.-4. März 1979




Treffpunkt der deutschen Naturwerkstein-Wirtschaft mit ihren Zulieferern und Anwendern.

Fachausstellung
Fachtagung
Aussteller-Workshop

180 Aussteller zeigen auf über 5.000 m² Ausstellungsfläche ihr aktuelles Angebot und neueste technische Entwicklungen.

Informationen durch:

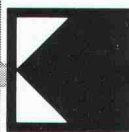
 NMA Nürnberger Messe- und Ausstellungsgesellschaft mbH
Messezentrum · D-8500 Nürnberg
Tel. (0911) 86631 · Telex 0623613 nma d

Unsere Kragenweite

Umfassende Beratung
Richtige Dimensionierung
Gute Qualität

... auch schon im Projektstadium
... senkt die Kosten
... seit über 40 Jahren
sind WEMA-Roste im Einsatz

*WEMA Gitterrost
des Qualitätsrost*



Siegfried Keller AG

Metallbau/Bauelemente

Industriestrasse 45
8304 Wallisellen
Telefon 01 833 02 81

Allmendstrasse 39
3014 Bern
Telefon 031 42 62 62

Route de la Maladière 22
1022 Chavannes-Lausanne
Telefon 021 35 07 12

 ein Unikeller-
Unternehmen

«beijer»
wohnraumdachfenster auf der swissbau 79 in basel

wir laden sie sehr herzlich ein.
besuchen sie uns auf der swissbau 79 in basel
halle 27, stand 691.

wir präsentieren das neueste wohnraumdachfenster-programm von beijer.
unsere komfort-fenster sind erzeugnisse von erstklassiger qualität. ihr hoher
standard an funktionssicherheit und stabilität ist das ergebnis langer ent-
wicklungsarbeit. es sind technisch ausgereifte fenster



für schöneres wohnen unter dem dach.

wir zeigen ihnen grössen, material und verarbeitung. sie können sich über-
zeugen, wie schnell und fachgerecht sich unsere dachfenster einbauen lassen.
unsere fachleute stehen ihnen jederzeit gerne für spezielle fragen zur Ver-
fügung.

notieren sie jetzt gleich für ihr besuchsprogramm:

dachfenster von «beijer» unbedingt ansehen!

wir freuen uns auf ihren besuch.

generalvertrieb schweiz:

wetra
trachsel ag

4805 brittnau 062 / 52 25 25

9476 weite 085 / 5 13 28

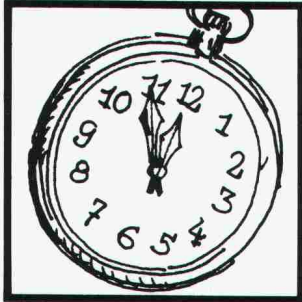
1315 la sarraz 021 / 87 61 33

zohnd

büro für installationsplanung - 3001 bern - postfach 2605
sanitär - heizung - kanalisation

mir plane, rächne u sueche bis mir finge, wi me em bouherr monete cha spare. telefonieret 031 / 42 42 17

warmes Wasser –



auch in Zukunft!

Unsere Zeit verlangt neue Lösungen: Wärmepumpen oder Elektroboiler für Ihre Warmwasserbereitung. Mit ACCUM als Partner – mehr Auswahl, Fortschritt und Zuverlässigkeit. ACCUM-Geräte: Schweizer Qualität für umweltgerechten Komfort.

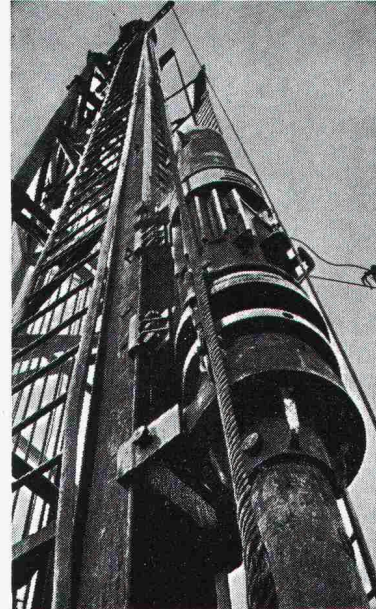


01 935 15 15

Rufen Sie uns an oder senden Sie uns dieses Inserat. Sie erhalten fundierte Unterlagen über moderne Warmwasserbereitung.

Accum

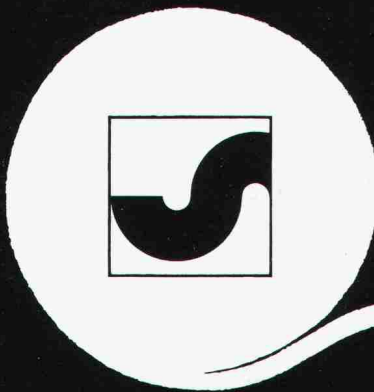
Accum AG
8625 Gossau ZH
Wärmetechnische Apparate
Telefon 01 935 15 15



Pfahlfundationen

- Bohrpfähle 125 + 150 cm Ø
- Ortsbetonpfähle «DELTA»
- Fertigbetonpfähle
- Holzpfähle
- Presspfähle
- Wasserbauarbeiten
- Spundwände

EGGSTEIN AG LUZERN
Industriestrasse 16 Telefon 041 - 44 66 04



Ihr Bauvlies

SODOCA®

ALBRECHT xxx

Generalvertretung: Mühlebach-Papier AG
Abt. für bautechnische Produkte
5200 Brugg, Tel. 056/94 51 11

mühlebach

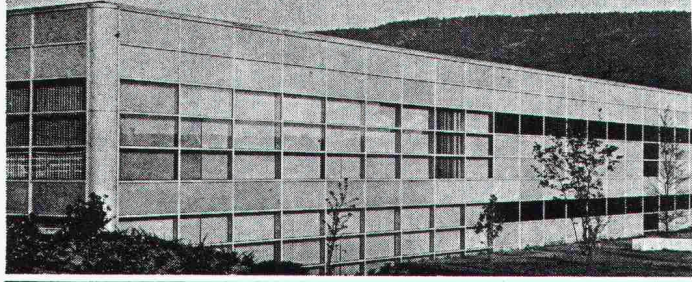
Verkauf und Lager

Aigle	Gétaz Romang SA	025/ 2 36 23
Basel	W. Tschopp	061/50 55 88
Bern	Alb. Wahlen AG	031/41 31 31
Biel/Bienne	Sabag AG SA	032/22 58 44
Bulle	E. Glasson + Cie SA	029/ 2 61 61
Bussigny	Gétaz Romang SA	021/89 10 31
Château d'Oex	Gétaz Romang SA	029/ 4 75 75
Châtel-St-Denis	Gétaz Romang SA	021/56 71 18
Delémont	Matériaux Sabag SA	066/21 12 81

Flüelen	B. Ziegler	044/ 2 12 95
Fribourg/Givisiez	Glasson Matériaux SA	037/83 11 01
Giubiasco	Edilcentro SA	092/27 18 31
Luzern	Sabag + Baumaterial AG	041/44 51 51
Montreux	Gétaz Romang SA	021/61 55 77
Les Moulins	E. Glasson + Cie SA	029/ 4 61 06
Palézieux	E. Glasson + Cie SA	021/93 81 06
Payerne	J. Rapin SA	037/61 28 21
Reichenburg SZ	Total-Erdöl AG	055/67 13 80
Romont	E. Glasson + Cie SA	037/52 15 15

Roveredo (Mesolcina)	Edilcentro SA	092/82 12 66
Sion	Gétaz Romang SA	027/22 89 31
La Souste/Susten	Gétaz Romang SA	027/63 12 58
Thun	Baumaterial AG Thun	033/23 31 23
Vevey	Gétaz Romang SA	021/51 05 31
Visp/Viège	Gétaz Romang SA	028/48 11 41
Wil SG	Baumaterial AG	073/23 54 54
Winterthur	Streiff Baumaterial AG	052/28 22 21
Yverdon	Gétaz Romang SA	024/25 81 91
Zürich	Total-Erdöl AG	01 /26 16 30

Tuchs Schmid aktuell Fenster- und Fassadenbau



- Kurze Montagezeiten dank Vorfabrikation
 - Hoher Qualitätsstandard
 - Grosse Witterungs- und Formbeständigkeit
 - Gestaltungsmöglichkeit in Form und Farbe
 - Wirtschaftlichkeit
- Das sind einige Vorzüge der Tuchs Schmid Metallfenster und Fassaden mit ihren vielfältigen Anwendungsmöglichkeiten.



Alles spricht für Flumroc:



Flumroc AG, 8890 Flums,
Telefon 085 3 26 46.

„Flumroc im Mauerwerk hat sich seit vielen Jahren bewährt, so dass ich keine Reklamationen und Garantieleistungen befürchten muss.“

Marc Theurillat, Bauunternehmer, Münchenstein. 35

ISOLIEREN = SPAREN

AMINOTHERM – Schaumspritzverfahren
Für Nachisolierung von Zweischalenmauerwerk, Täfer, Holzbauten, Decken, Böden und Dächern

Isolation von Installationsschächten
Unterschäumen von Badewannen usw.

Ausführung in der ganzen Schweiz durch
Firmen der **Aminotherm-Gruppe**

Aminotherm-Gruppe Schweiz,
Postfach, 8031 Zürich

Chur

Polisol AG
Tel. 081 22 41 61

Lausanne

Précontrainte SA
Tél. 021 35 12 78

Luzern/Udligenswil

Gassmann Baupartner AG
Tel. 041 81 38 59

Mörel/Oberwallis

R. Willisch
Tel. 028 27 13 67

Thun

Graenicher AG
Tel. 033 36 06 06

Im Finish zeigt es sich:



...immer eine Länge voraus

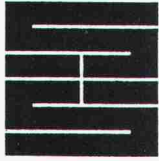
fugenlose Industriebodenbeläge auf Epoxidharzbasis

zum Beispiel

Mörtelbelag für stärkste Beanspruchung
Giessharz glatt oder strukturiert.

REPOXIT AG Postfach 8403 Winterthur

Telefon 052 29 79 05



Schaffroth & Späti AG

Asphalt- und Bodenbeläge

8403 Winterthur

Telefon 052 / 29 71 21
Gegründet 1872

Flachdachbeläge jeder Art

Gussasphalt für Isolationen und Strassen

Spenglerarbeiten

Nacophalt-Hartgussasphaltböden

Linolith-Industriebodenbeläge

seit 50 Jahren bewährt

Zimmerli-Hartbetonböden

für Autogaragen, Rampen usw.

REPOXIT-Kunsthartzböden

in diversen Farben, 2 bis 7 mm stark

AMMANN Langenthal

Asphalt-Mischanlagen



Verkaufsberatung – Kundendienst –
Ersatzteillager – Schulung Ihres Personals

AMMANN 4900 Langenthal
☎ 063 29 61 61 ☒ TX 68 446

4



Jetzt auch
«Beton-C-System»
Einlaufschacht-Abdeckung
für rechteckige Strassenroste!
(Pat. Nr. 598 432+)

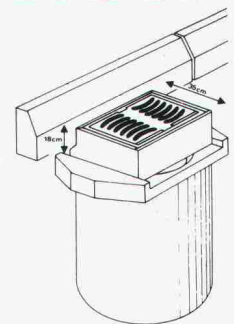
Die neue Einlaufschacht-Abdeckung erlaubt bis zu 35 cm Seitenverstellung und bis zu 18 cm Höhenverstellung des Strassenroste.

Einfacher Einbau. Seitenverstellen durch Verschieben des Halte- und Trägerrahmens mit eingelegtem Gussrost – wobei das exakte Anpassen an den Randstein direkt während des Einbaus erfolgen kann.

Kein Aufreißen des Strassenbelags, also auch keine Baustelle mehr beim vertikalen Anpassen des Rostes an den neuen Strassenbelag.

Höhenverstellung durch normierte Beton-Elemente – auch hier exaktes Nivellieren an die Strassenoberfläche.

neu!



Beton AG Werk für Betonwaren 2542 Pieterlen/Biel Tel. 032 8715 34

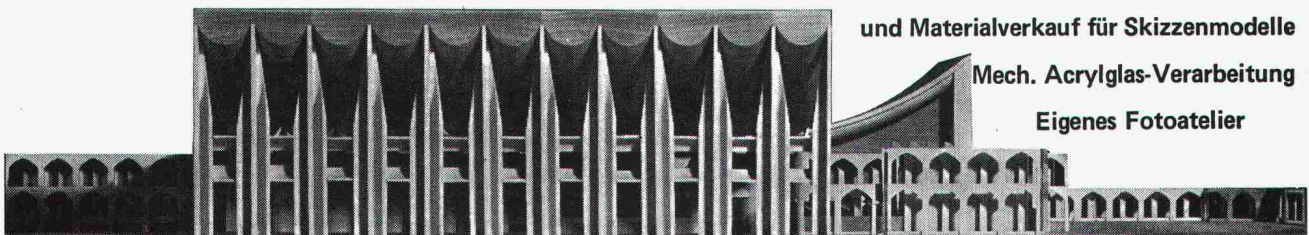
Modellbau: Tel. 01-516 411

Modellbau für Architektur, Technik und Design • Wettbewerbsmodelle in Gips und Schaumstoff • Zuschneideservice

und Materialverkauf für Skizzenmodelle

Mech. Acrylglas-Verarbeitung

Eigenes Fotoatelier



◦ Schalk Modellbau ◦ Thurgauerstrasse 70, Orlikerhus ◦ 8050 Zürich ◦ Tel: 01-516 411 ◦



PROFILE ROHRE TPS ALU

preiswert, schnell und zuverlässig von

Profilnorm-von Roll AG

4402 Frenkendorf
Postfach 28
Telefon 061/94 41 41
Telex 63270 PNFRE



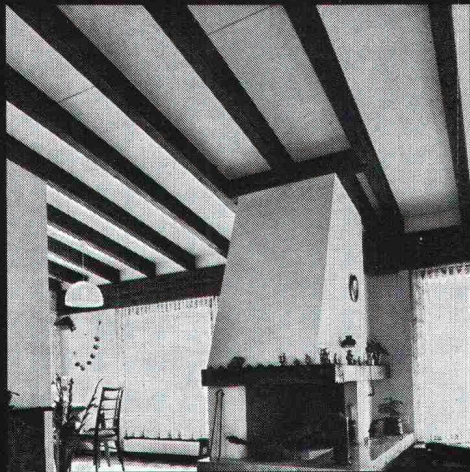
electric Brugg

Ihr Partner
für
Elektroheizungen

Elektrische Fussbodenspeicherheizung Confotherm
ESWA Elektrische Teilspeicher-Flächenheizung
Elektro-Blockspeicher für Zentralheizungen
Olsberg-Elektro-Speicherheizgeräte
Grosses Direktheizgeräteprogramm

5200 Brugg
Tel. 056 / 4147 22

SCHICHTEX UNTERDACH



In **Neubauten** und **Altbauten**
als **Dachschalung, Isolation**
und **fertige Untersicht** in einem.

Mit PVC-Folie abwaschbar,
Längen bis 300cm, Breite 62,5cm.



Bau+Industriebedarf AG
4104 Oberwil / BL Tel. 061 30 40 30

SWISSBAU 79, Halle 23, Stand 423

FEETH-Rolltore

der richtige Abschluss

für Schall- und
Wärmedämmung



ROLLADEN-FEETH

Manderscheidtstrasse 27, D-4300 Essen 1
Tel.: 0201 - 21 00 21 - Telex: 08 579 956

*Besuchen Sie uns auf der SWISSBAU 79 in Basel
Halle 27, Stand 353*



BRODTBECK

Liftschacht- und Raumelemente Vortriebsrohre und Kanälelemente
Fassaden- und Spezialelemente Cementwaren

Brodtbeck AG Hardstrasse 42
4133 Pratteln Telefon 061 81 50 12

**Grossbohrpfähle
bis 4000 Tonnen je Pfahl
max. ø 320 cm, 80 m tief**

LOCHER

Locher & Cie AG, Pelikan-Platz 5, 8022 Zürich
Telefon 01 211 56 00 Telex 59299 loch ch

Vandex

das zuverlässige und wirtschaftl. Abdichtungsverfahren

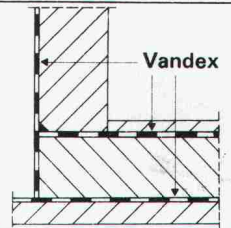
IFAG, Ing. Fritschi AG, 3076 Worb, Tel. 031 / 83 25 50

Technische Beratung

Praktische Instruktion

Bezugsquellennachweis

Gebäudeabdichtungen im Grundwasser, Einstellhallen, Brückentröge, Wasserreservoirs, Schwimmbekken, Nassräume, Kläranlagen, Kanalbauten, Unterführungen, Altbausanierungen, Innenabdichtungen.



**JOLIE
TABLE**

**Jetzt wird der Einkauf
bei der Ausstattung von
Hotels, Restaurants oder Gross-
küchen einfacher und lohnender.**

Jolie Table AG bietet Ihnen ein Lager von 10 000 Artikeln an für den Hotel- und Restaurantbedarf. – Und Spezialkonditionen bei Neueinrichtungen.

Jolie Table AG
Ihr Partner bei der Planung und Einrichtung von Hotels und Restaurants
Riedstrasse 8, 8953 Dietikon. Telefon 01 741 41 81.

AUTOMATISCHE TORANTRIEBE

metoran

für Tore und Türen jeder Bauart

GILGEN

Jakob Gilgen AG

3150 Schwarzenburg

Maschinen- und Apparatebau

Telefon 031 93 11 33

Servicestellen und Beratung in:

Dietikon · Sissach · St-Sulpice · Sementina · Zizers

Besuchen Sie uns an der SWISSBAU 79, Halle 27, Stand 347

KRÜGER

**Wer friert schon gerne
auf dem Bau?**



Mit unserem vielseitigen Programm an mobilen Ölheizgeräten sowie elektrischen Luftheizern sind wir jedem Bauheizproblem gewachsen.

Unsere jahrzehntelange Erfahrung sowie die dezentralisierten Lager erlauben uns eine fachmännische und prompte Bedienung.

Rufen Sie uns an, wir informieren Sie gerne über unsere günstigen Miet- und Kaufkonditionen!

Krüger+Co.

9113 Degersheim
Telefon 071 54 15 44

Filialen in:

Oberhasli ZH 01 850 31 95
Hofstetten b. Basel 061 75 18 44
Kiesen BE 031 98 16 12

**Elektropneumatischer
Schlagbohrhammer
TE17**
– die «Hammerlösung»

HILTI
Befestigungstechnik Gartenhofstr. 17, 8036 Zürich
Tel. 01 241 56 56 9

CLIP-WALL

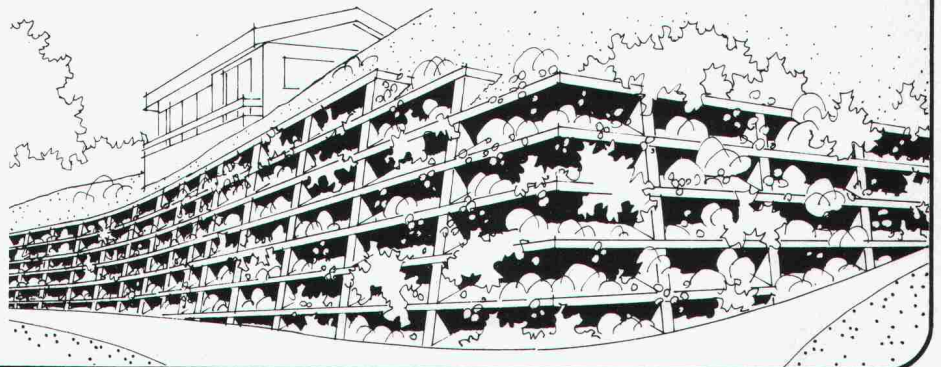
- die umweltfreundliche Stützmauer
- zum Selbstbau geeignet
- ist schallabsorbierend
- kann individuell bepflanzt werden

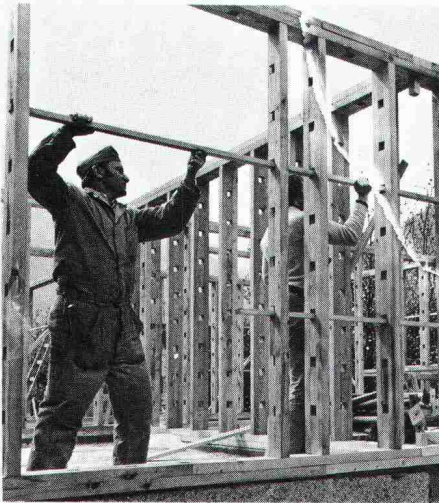
Verlangen Sie unverbindlich unsere Dokumentation

CLIP-WALL

Kasernenstrasse 5
3013 Bern
Tel. 031 / 42 20 02

CLIP-WALL AG





Neuartiges Bausystem

- Aus verleimten Holzteilen im Raster von 25 cm aufgebaut.
- Stabiles, tragendes Holzskelett, das sich individuell isolieren und verkleiden lässt.
- Freie Planung und schnelle Bauweise dank:

Auskunft und Beratung:
 IFA-Norm, Attinghauserstrasse 16
 6460 Altdorf, Telefon 044 / 2 12 38
 SWISSBAU 79, Stand 24/331



JBs Vitrinen für Museen und Ausstellungen

wir beraten, wir planen und bauen Einzelvitrinen und gesamte, einheitliche Ausstattungen von Museen usw.

- formschön
- funktionell
- überzeugend

Verlangen Sie unseren Besuch!

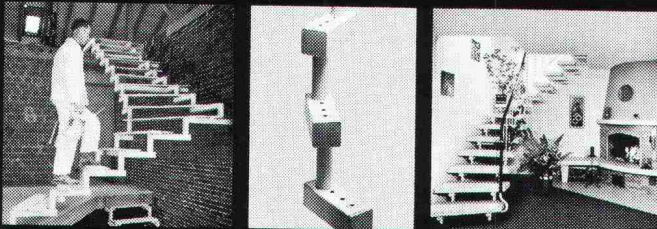


J. Brüllmann Söhne AG, 8280 Kreuzlingen Tel. 072-74 62 12

BRÜLLMANN

EU-Treppen überzeugen!

Ihre Konstruktionen lassen sich in jede Raumeinstellung integrieren und bringen ästhetisch und funktionell jedem Bauwerk optimalen Nutzen.



SWISSBAU
 Halle 25
 Stand 131



HEAG AG
 Treppenfabrik
 3302 Moosseedorf
 Tel. 031 8518 80



Wasserbau + Rammarbeiten

- Pfahlfundationen mit
 - Schleuderbeton-Fertigpfählen 24, 35, 45 cm Durchmesser, kuppelbar
 - Holzpfählen
 - Stahlträgern
- Probelastungen für Pfahlfundationen
- Spundwandarbeiten
- Grundwasserabsenkungen, System Wellpoint
- Wasserbau
 - Hafengebäuden
 - Schwimm- und Saugbaggerarbeiten
 - Unterwasserarbeiten
 - Transporte mit Lastschiffen

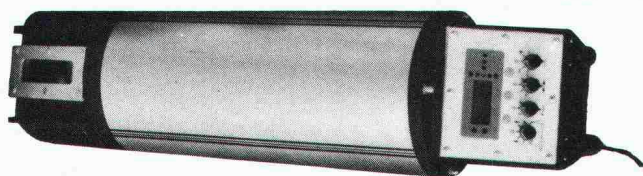
KIBAG AG, 8806 BAECH

Telefon 01 / 784 55 55

Filialen in Davos, Horn TG, Landquart, Langnau LU
 St. Gallen, Zug, Zürich

WELTNEUHEIT

Neues Modell 040 Vollautomat ein Schweizer Qualitätsprodukt



STOLZ BAULASER



Besuchen Sie uns in Halle 24 Stand 237



RIGLING

Rigling Baumaschinen AG, 8050 Zürich
 Leutschenbachstr. 44 Tel. 01/50 15 30

Bellikonstrasse 218
 CH-8968 Mutschellen



Telefon 057 5 46 55
 Telex 54070

Ausgewählte Sonderdrucke und Bücher

Sonderdrucke

Ein vollständiges Verzeichnis kann bei der Redaktion bezogen werden.

Nr.	1978	Preis
3137	Die «Meilensteine» auf dem Weg zum Fusionsreaktor. Von <i>G. H. Wolf</i> (keine Abb.)	1.60
3125	Stand- und Entgleisungssicherheit bei Zahnradbahnen. Von <i>G. Borgeaud</i> (41 Abb.). 2. ergänzte Aufl.	12.—
3122	Leca als Dammschüttmaterial für Strassen am Beispiel des Autobahnanschlusses Hinterberg. Von <i>W. Isele</i> und <i>W. Landis</i> ; <i>G. Schmutz</i> und <i>H. Zeindler</i> (12 Abb.)	2.80
3121	Versuche mit Brückenlagern. Von <i>A. Maissen</i> (16 Abb.)	4.10
3118	Erdbebengefährdung in der Schweiz. Von <i>R. Sägeser</i> und <i>D. Mayer-Rosa</i> (19 Abb.)	6.10
3117	Felsanker zur Sicherung des Tosbeckens Nr. 3 in Tarbela (Pakistan). Von <i>P. Sommer</i> u. <i>F. Graber</i> (22 Abb.)	4.80
3109	Vorgespannte Druckstollen. Von <i>P. Matt</i> , <i>F. Thurnherr</i> und <i>I. Uherkovich</i> (18 Abb.)	4.60
	1977	
3104	Instationäre Strömungsvorgänge im Modell eines Leichtwasserreaktors (16 Abb.). Von <i>G. Capitaine</i>	4.60
3102	Bauten der letzten 10 Jahre in der Region Basel – Ein kleiner Architekturführer in Bildern	3.—
3101	Experimentelle Bestimmung der Gebirgsfestigkeit. Von <i>Ben J. Brugmann</i> (5 Abb.) Auswertung von Messergebnissen aus dem Tauern-tunnel. Von <i>W. Amberg</i> (12 Abb.)	6.—
3091	Der Einfluss des Strassenbelages auf das Rollgeräusch von Personenwagen (<i>R. Pelloli</i> u. <i>E. Eichenberger</i>)	3.—
3086	Das Vorschubgerüst für den Viaduc du lac de la Gruyère. Von <i>E. Bosshard</i> , <i>E. Senft</i> , <i>W. Glocker</i> (14 Abb.)	6.—
3078	Die Bauarbeiten an der Flughafenlinie Zürich-Kloten. <i>Verschiedene Verfasser</i> (viele Abb.)	7.20
3075	Die Erdbeben im Friaul zwischen dem 6. Mai und dem 15. Sept. 1976. Von <i>E. Heimgartner</i> , <i>E. Glauser</i> (17 Abb.)	5.—
3074	Ingenieurbiologische Bauweisen. Tagungsbericht «Vom Bauen mit der Natur». Von <i>H. Zeh</i> (8 Abb.)	3.60
3073	Pumpspeicheranlage Rodund II. Von <i>G. Innerhofer</i> , <i>A. Eder</i> , <i>R. Gstettner</i> (10 Abb.)	5.20
3071	Das Baulos Huttegg des Seelisbergtunnels. Von <i>U. Aeschlimann</i> , <i>M. Herrenknecht</i> , <i>H. Banholzer</i> (28 Abb.)	5.20
3060	Zusammengestellte Sonderdrucke: SIA-Tagung 1972 der FBH «Entwurf und Ausführung von Tragwerken». <i>Verschiedene Verfasser</i> (viele Abb.)	10.—
3050	Experimentelle Erfahrungen mit Filterrohren als Grundlage ihrer hydraulischen Bemessung. Von <i>H. Lacher</i> und <i>R. C. M. Schröder</i> (13 Abb.)	4.50
	1976	
3047	Das Erdbeben im Friaul vom 6. Mai 1976. Beanspruchung und Beschädigung von Bauwerken. Von <i>E. Glauser</i> , <i>E. Heimgartner</i> , <i>B. Rast</i> und <i>R. Sägeser</i> (24 Abb.)	8.60
3031	Die SBB-Unterführung von Flüelen. Von <i>G. Lombardi</i> und <i>L. Balestra</i> (8 Abb.)	4.40
	1975	
3018	Versuche an vertikalen Zugverankerungen. Von <i>J. Bernath</i> , <i>F. Hirt</i> , <i>E. Marth</i> , <i>U. von Matt</i> (26 Abb.)	8.—
3006	Die Triebwagenzüge RABDe 8/16, Nr. 2001–2004 der SBB. Von <i>D. Chapuis</i> , <i>M. Gerber</i> , <i>H. Goetschi</i> und <i>P. Lauber</i> (19 Abb.)	9.—
2987	Rückverankerte Baugrubenumschliessung im Grundwasser als bleibender Bestandteil des Bauwerks mit permanenter Drainage. Von <i>U. Schäfer</i> (18 Abb.)	5.—
	1974	
2968	Lehnenviadukt Beckenried, Kanton Nidwalden, Submissionswettbewerb. Von <i>U. M. Eggstein</i> (28 Abb.)	6.20
2974	Das Eisretentionsbecken in der Sihl. Von <i>Ed. Marth</i> , <i>K.-Chr. Taubmann</i> und <i>L. J. Streuli</i> (51 Abb.)	12.20

Bücher

	Preis
Bauschäden-Sammlung 1 Sachverhalt – Ursachen – Sanierung. Herausgegeben von Prof. Günter Zimmermann. (168 S., A5 quer, 160 Abb., Kunststoffeinfband, Stuttgart, 1974, Forum-Verlag)	38.30
NEU: Bauschäden-Sammlung 2 Fortsetzung der in Band 1 begonnenen Zusammenstellung von Schäden an Bauten, verursacht durch Beschädigung, Abnutzung oder Alterung, mit Vorschlägen zu ihrer Behebung. Aufmachung und Umfang wie Band 1.	38.30
Baustoff Beton, ein Handbuch für die Baupraxis Von Dr. U. Trüb. (220 S., in Leinen gebunden, Format A5, 1968)	18.—
Ein Bewertungssystem der Bruchsicherheit Von Dr. T. Varga. (44 S., 71 Abb., Format A4, 1973)	17.50
Berechnungstabellen für unterzugslose Decken – Tables for flat slabs (Piltdecken, Flachdecken). Von D. Pfaffinger und Prof. Dr. B. Thürlimann. (331 S., Format A4, wovon 40 S. Text in deutscher und englischer Sprache, mit 15 Abb. und 291 S. Tabellen samt Schema-plänen, in Leinen gebunden, 1967)	65.—
Schweizerische Strahlflugzeuge und Strahltriebwerke Von Georges Bridel. Umfassende Darstellung der bedeutenden schweizerischen Leistungen auf diesem Gebiet. Herausgegeben in Zusammenarbeit mit dem Verkehrshaus der Schweiz. (106 Seiten, 70 Abb., 1 Falttafel, Format A5)	15.—
Computereinsatz im kleinen und mittleren Ingenieur- und Architekturbüro Vorträge der Informationstagung der SIA-Fachgruppe der Ingenieure der Industrie (FII) vom 5. und 6. April 1974 in Zürich. (193 Seiten mit Abb. und Tabellen, Format A4)	60.—
Hochhäuser Vorträge der Studientagung der SIA-Fachgruppen für Brückenbau und Hochbau (FBH) und für Architektur (FGA) vom 18. bis 20. Oktober 1973 in Zürich. Heft 1 der VAG-Berichte. Format A4. 204 S. mit Abb. Broschiert.	35.—
Kunststoffe im Bauingenieurwesen Vorträge der Studientagung der SIA-Fachleute für Brückenbau und Hochbau (FBH) vom 17. und 18. Oktober 1975 in Zürich und Dübendorf. Heft 2 der VAG-Berichte. Format A4. 204 S. mit Abb. Broschiert.	55.—

Zuzüglich Porto und Verpackung.

Bestellschein

Bitte senden Sie mir die angekreuzten Bücher gegen Rechnung.

- | | |
|----------------------------------------------|------------------------------------------|
| <input type="checkbox"/> Bauschäden 1 | <input type="checkbox"/> Strahlflugzeuge |
| <input type="checkbox"/> Bauschäden 2 | <input type="checkbox"/> Computereinsatz |
| <input type="checkbox"/> Baustoff Beton | <input type="checkbox"/> Hochhäuser |
| <input type="checkbox"/> Bruchsicherheit | <input type="checkbox"/> Kunststoffe |
| <input type="checkbox"/> Berechnungstabellen | |

Name: _____

Strasse: _____

Plz., Ort: _____

Datum: _____

Unterschrift: _____

Einsenden an:

Verlags-AG der akademischen technischen Vereine
Postfach 630, 8021 Zürich

Stellen- und Gelegenheits-Anzeigen

Tarif

Stellenangebote und Ausschreibungen		Ermässiger Preis für Stellengesuche	
1/1 Seite 185×259 mm	Fr. 900.—	1/12 Seite 90×40 mm	Fr. 80.—
1/2 Seite 185×128 mm		1/8 Seite 185×40 mm	
90×259 mm	Fr. 475.—	90×84 mm	Fr. 185.—
1/3 Seite 185×84 mm	Fr. 325.—	1/8 Seite 185×28 mm	
1/4 Seite 185×60 mm		90×60 mm	Fr. 145.—
90×128 mm	Fr. 250.—	1/12 Seite 90×40 mm	Fr. 98.—
		1/24 Seite 90×18 mm	Fr. 40.—

Chiffregebühr Fr. 6.—, Ausland Fr. 8.—.

Für Stellengesuche wird Vorauszahlung verlangt.

Anzeigenschluss: Mittwoch der Vorwoche, 10 Uhr.

IVA AG für internationale Werbung, 8035 Zürich
Beckenhofstrasse 16, Tel. 01 / 26 97 40, PC 80-32735

Filiale:
1004 Lausanne, 19, av. de Beaulieu, Tel. 021/377272

Stellenangebote

Ingenieurbüro im Raum Biel—Seeland sucht zur Ergänzung eines dynamischen Teams

Eisenbetonzeichner
Zeichner-Konstrukteur
Ingenieur-Techniker HTL

für anspruchsvolle, interessante Tätigkeit auf dem Gebiet des Hochbaus.

Richten Sie bitte Ihre Offerte mit den üblichen Unterlagen unter Chiffre W 20222 an Publicitas, Neuengasse 48, 2501 Biel.

Goehner

Wir suchen in unseren Bereich Generalunternehmung einen

Projektleiter
wenn möglich Architekt HTL

für die Durchführung von Bauvorhaben im Hochbau. Er übernimmt die Verantwortung für kosten-, termin- und qualitätsgerechte Vertragsabwicklung, verhandelt mit Bauherren, Behörden und Unternehmern, führt und koordiniert die beteiligten Bauführer-Teams.

Wichtigste Anforderungen für diese ausbaufähige Stelle sind Erfahrung in der Projekt- und Bauleitung grösserer Bauobjekte (Hochbau), Flexibilität, Selbständigkeit, Organisationstalent, Verhandlungsgeschick und Kostenbewusstsein.

Qualifiziertem Fachmann bieten wir eine interessante Dauerstelle mit fortschrittlichen Anstellungsbedingungen und Pensionskasse.

Richten Sie Ihre Bewerbung bitte an den Personalchef der

Ernst Goehner AG
8032 Zürich, Hegibachstrasse 47 / Postfach
Telefon 01 / 53 58 00

DENNER

Unser Verkaufsnetz vergrössert und verändert sich laufend. Neue Filialen werden eingerichtet, bestehende Filialen umgebaut und umgestaltet.

Für unsere Abteilung Ladenbau suchen wir

Architekten/Innenarchitekten
als Abteilungsleiter

Architekten/Innenarchitekten
als stellvertretenden Abteilungsleiter

Bauführer/Bautechniker

Zeichner

Sachbearbeiter Kälte und Klima
(Ing. ETH oder HTL)

Sachbearbeiter Elektro, Sanitär und Heizung
(Ing. ETH oder HTL)

Ihr zukünftiger Arbeitsplatz ist in Zürich, wobei Ihr Einsatzgebiet die ganze Schweiz umfasst. Sie haben Erfahrungen auf dem Gebiete der Ladengestaltung und -einrichtung, besitzen französische Sprachkenntnisse und sind bereit, unregelmässige Arbeitszeit zu akzeptieren.

Gerne erwarten wir Ihre schriftliche Bewerbung, die Sie bitte an unsere Personalabteilung zuhanden von Herrn H. P. Gehring richten wollen.

DENNER AG, Personalabteilung, Grubenstrasse 12
8045 Zürich

MOTOR COLUMBUS

Wir sind ein international anerkanntes Schweizer Ingenieur- und Beratungsunternehmen mit weltweiten Verbindungen und einem vielseitigen Dienstleistungsspektrum.

In unserer Abteilung «Wasserbau» beschäftigen wir uns mit Wasserwirtschaft, Wasserkraftanlagen, Kühlwasseranlagen, Siedlungswasserbau, Bewässerung und Stahlwasserbau.

Wir suchen einen

dipl. Bauingenieur ETH oder HTL mit Unternehmererfahrung

für das folgende **Aufgabengebiet:**

- Gesamtkostenschätzungen von Wasserkraftanlagen, Untertagebauten und allgemein tiefbaulichen Anlagen
- Einheitspreiskalkulation, teilweise mit Computerprogrammen
- Bauphasenuntersuchungen
- Bearbeitung von Fragen der Bauausführung
- Bearbeitung von Bauprogrammen und Baustelleninstallationen
- Koordination und Systematisierung von Ausschreibungen
- Erarbeitung von Berechnungsgrundlagen und -methoden
- Aufstellen von Verträgen

Anforderungen:

- ausgeprägtes Interesse in Richtung Wasserbau und Tiefbau
- 6 bis 8 Jahre Berufserfahrung, eventuell zum Teil bei Bauunternehmung
- Baustellenerfahrung im In- und Ausland
- Verhandlungsgeschick
- Programmiererfahrung erwünscht
- gute Englischkenntnisse, Französisch- und Spanischkenntnisse
- Bereitschaft zu kürzeren Auslandmissionen

Einem geeigneten Bewerber mit den entsprechenden Voraussetzungen bieten wir eine interessante und anspruchsvolle Tätigkeit. Zeitgemässe Anstellungsbedingungen und Sozialleistungen sind für uns selbstverständlich.

Ihre Bewerbung erbitten wir unter Kennziffer W-02.35 an unser Personalbüro.

MOTOR-COLUMBUS Ingenieurunternehmung AG
Parkstrasse 27, 5401 Baden, Telefon 056 / 20 11 21

Abteilung für Landwirtschaft des Eidgenössischen Volkswirtschaftsdepartements

Wir suchen einen

Architekten oder Kulturingenieur als Chef der Sektion landwirtschaftliche Hochbauten des Eidg. Meliorationsamtes

Aufgaben:

- Leitung und Ueberwachung der Beitragspraxis
- Bearbeitung grundsätzlicher Fragen
- Mitwirkung bei technischen und wirtschaftlichen Weiterentwicklungen
- Durchführung von Besichtigungen, Projektprüfungen

Anforderungen:

- abgeschlossenes Hochschulstudium als Architekt oder Kulturingenieur mit mehrjähriger beruflicher Erfahrung im landwirtschaftlichen Hochbau
- Sinn für Planung und Wirtschaftlichkeit von Investitionen
- Verhandlungsgeschick
- Sprachen: Deutsch und Französisch, Italienischkenntnisse

Bewerbungen sind mit den üblichen Unterlagen zu richten an den

Personaldienst der Abteilung für Landwirtschaft, EVD
Mattenhofstrasse 5, 3003 Bern
(Telefon 031 / 61 26 61 oder 61 25 83)

LPOLISOL

Aktiengesellschaft für Wärme- und Schallisolation
Hegisplatz 6, 7000 Chur, Tel. 081 / 22 75 68

Mitglied der Aminotherm-Gruppe Schweiz

Für unsere im Ausbau begriffene Isolationsfirma suchen wir einen

Geschäftsleiter

Wir fordern:

- gute Kenntnisse im Hochbau
- Interesse und Lernfähigkeit im Bereich der Isolation und Bauphysik
- Freude am Ausbau der Unternehmung und kaufmännisches Geschick
- organisatorische Fähigkeiten beim Einsatz der Montageequipen

Wir bieten:

- vielseitige Beschäftigung
- gute Verdienstmöglichkeiten
- Weiterbildung auf unserem Spezialgebiet Ortsschäume

Wir freuen uns auf Ihren Anruf oder Ihre schriftliche Bewerbung zuhanden von J. Studach, dipl. Ing. ETH.

Wir suchen

den HOCHBAU- ZEICHNER

welcher in unser kleines Team passt.

Walter Sonanini, Architekt

Ringstrasse 18, 8600 Dübendorf, Tel. 01 / 821 26 82

Für die technische Bearbeitung vielseitiger, interessanter Bauvorhaben in der Schweiz suchen wir

Bautechniker

oder

qualifizierten Hochbauzeichner

Verlangt werden:

längere Berufserfahrung, Selbständigkeit und Zuverlässigkeit.

Interessenten bitten wir um Kurzzofferte.

Architekten

R. Klemenz + F. P. Flubacher, dipl. Arch. SIA
Stampfenbachstrasse 67, 8006 Zürich

Ingenieurbüro im Raum Biel—Seeland sucht zur Ergänzung eines dynamischen Teams

Tiefbauzeichner Zeichner-Konstrukteur Bauleiter

Aufgabenbereich: Kanalisations- und Strassenbau, Abwasserreinigungsanlagen.

Richten Sie bitte Ihre Offerte unter Chiffre N 20173 an Publicitas, Neuengasse 48, 2501 Biel.

Für unser mittelgrosses, aktives Architektur- und Planungsbüro suchen wir einen jüngeren dipl. Architekten ETH oder Architekt-Techniker HTL mit einigen Jahren Praxis als

Entwurfsarchitekten

Zur Lösung von vielfältigen und interessanten Entwurfs- und Projektierungsaufgaben auf dem Sektor Verwaltungs- und Wohnungsbau wünschen wir uns eine zielstrebige Persönlichkeit mit künstlerischer und konstruktiver Begabung. Sie sollten ein gutes Darstellungsvermögen und wenn möglich auch Erfahrung in der Ausführung haben, ebenso wie Interesse für die Teilnahme an Wettbewerben.

Wir bieten zeitgemässe Anstellungsbedingungen und freuen uns über Ihre Kontaktaufnahme mit unserem Herrn A. Bamert, Telefon 01 / 830 01 85.

H. P. Zweidler + Partner AG
Architekten + Generalplaner
Grindelstrasse 5, 8304 Wallisellen

ETH VLP SIA BSP ORL ITR NDS MSUP BSG

Auf die Abkürzungen hinter Ihrem Namen legen wir weniger Wert als auf die Motivation und die praktische Erfahrung in der

Lösung raumplanerischer Aufgaben

Bei uns erwarten Sie vielfältige regionalplanerische Probleme, vorwiegend auf dem Gebiet der Landschafts- und Erholungsplanung, ein Team praxisbezogener Kollegen und ein Chef, der entlastet werden möchte.

Rufen Sie uns an oder senden Sie uns möglichst bald Ihre Bewerbung.

Büro für Raum- und
Entwicklungsplanung

Stritmatter

9000 St.Gallen Vadianstrasse 37 Telefon 071 22 43 43

ETH VLP SIA BSP ORL ITR NDS MSUP BSG

Importante société **cherche**

personne ou entreprise

dynamique et de toute moralité

pour commercialiser un vaste programme de **sécurité** criminelle, technique et accidents.

Possibilité de se créer une excellente situation indépendante et d'avenir.

CA min. possible: Fr. 400 000.—

Investissement min.: Fr. 20 000.—

Ecrire sous **chiffre AS 81-309 F** aux Annonces Suisses SA «ASSA», case postale 1033, 1701 Fribourg.

Zur Ergänzung unseres jungen Teams suchen wir einen

Hochbauzeichner/Bauführer

mit Erfahrung im Zeichnen, Devisieren und in Bauleitung für die Bearbeitung interessanter Bauaufgaben.

Eintritt: sofort oder nach Vereinbarung.

Architektengemeinschaft Urs Keiser & Rolf Müller
Baarerstrasse 71, 6300 Zug, Telefon 042 / 21 21 62

Mittleres Ingenieurbüro im Raum Zürcher Oberland sucht einen initiativen

Tiefbauzeichner

für die Projektierung von Strassen-, Kanalisations- und Wasserversorgungsbauten, Einführung in Bauleitungsaufgaben.

Interessenten wollen sich melden unter Chiffre SIA 744 an IVA AG, Postfach, 8035 Zürich.

Wir suchen einen initiativen

Architekten ETH oder HTL

Aufgabenbereich:

- Führung einer Arbeitsgruppe für Systembau von EFH
- Weiterentwicklung des Bausystems
- Entwurf, Projektleitung

Anforderungen:

- Selbständigkeit zur Lösung der gestellten Aufgaben
- Organisationstalent
- praktische Berufserfahrung
- Idealalter 28- bis 35jährig

Schriftliche Bewerbung mit den üblichen Unterlagen unter Chiffre J 900115 an Publicitas, 3001 Bern.

Wir suchen zu möglichst baldigem Eintritt für vielfältige Projektierungs- und Bauleitungsaufgaben

Tiefbauzeichner-Konstrukteur

mit mehrjähriger Erfahrung auf den Gebieten Strassenbau und Abwassertechnik.

Bitte rufen Sie uns an oder schreiben Sie uns. Ihre Anfragen werden vertraulich behandelt.



EMCH + BERGER
DIPLOMIERTE BAUINGENIEURE
Frey-Herosé-Strasse 25
5000 Aarau, Telefon 064 / 24 72 24

Gesucht in kleineres Architekturbüro

Bautechniker/Bauführer

Aufgabenbereich: selbständige Bearbeitung anspruchsvoller Um- und Neubauten vom Werkplan, Devisierung, örtliche Bauleitung bis zur Bauabrechnung.

Eintritt sofort oder nach Vereinbarung.

Kurze handschriftliche Bewerbung erbeten an:
atelier hrl **H. R. Lampart, dipl. Architekt SIA/SWB**
Trotte im Mies, 8712 Stäfa

Architekturbüro in Bremgarten AG sucht für Büro und Bauplatz erfahrenen

Bauzeichner/Bauführer

Interessenten melden sich bei

Klemm + Cerliani, Architekten SIA/SWB, Telefon 057 / 5 23 36

In unser mittelgrosses Ingenieurbüro suchen wir einen

Tiefbauzeichner/Eisenbetonzeichner

zur Bearbeitung vielseitiger Aufgaben aus dem Bereich des konstruktiven Ingenieurbaus (Hochbau, Industriebau, Brückenbau, Grundbau-technik).

Ingenieurbüro ASCHWANDEN & SPECK
dipl. Ingenieure ETH/SIA AG
Sophienstrasse 16, 8030 Zürich, Telefon 01 / 47 34 51

Wir suchen in mittleres Ingenieurbüro einen

Eisenbetonzeichner(in)

für interessante Aufträge in Industrie-, Elementbau und Ortbeton im In- und Ausland.

Eintritt nach Vereinbarung.

HUONDER ENGINEERING AG
Friedensgasse 3, 8039 Zürich, Telefon 01 / 201 13 44

Zur Bearbeitung verschiedenartiger Projekte und Bauaufgaben suchen wir einen zuverlässigen

Hochbauzeichner

mit konstruktivem Geschick, Freude an guter Gestaltung und Darstellung sowie einigen Jahren beruflicher Erfahrung.

Offerten an:

Büro Architekt **André E. Bosshard, Inhaber H. Widmer**
Seebahnstrasse 85, 8036 Zürich, Tel. 01 / 35 44 25

Mehr wissen — besser disponieren

Anzeigen mit hohem Informationswert
enthält diese Nummer des
«Schweizer Ingenieur und Architekt».

Wir suchen auf Frühjahr in mittleres Architekturbüro in Zürich

Bautechniker/Bauführer (Zeichner)

Wir erwarten von Ihnen selbständige Bearbeitung verschiedenster Bauaufgaben. Interessenten (etwa 30 Jahre) mit mehrjähriger Erfahrung in Bauführung werden bevorzugt.

Ein kurzes Bewerbungsschreiben richten Sie unter Chiffre SIA 741 an IVA AG, Postfach, 8035 Zürich.

Gesucht

Hochbauzeichner

für Planbearbeitung und eventuelle Devisierung.

Offerten unter Chiffre SIA 746 an IVA AG, Postfach, 8035 Zürich.

Zur Ergänzung unseres Teams suchen wir einen an selbständiges Arbeiten gewöhnten

Eisenbetonzeichner

nach Möglichkeit mit Erfahrung auf dem Gebiet der Bauleitung.

Offerten unter Chiffre SIA 750 an IVA AG, Postfach, 8035 Zürich.

Stellengesuche

Dipl. Bauingenieur ETH als Führungskraft

Schweizer in leitender Position sucht neue, verantwortungsvolle Aufgabe in Industrie, Unternehmung, Dienstleistungsbetrieb oder Verwaltung. Raum Zürich bevorzugt, Beteiligungsmöglichkeit erwünscht.

Fundierte Kenntnisse auf verschiedenen Gebieten des Bauwesens; Spezialerfahrung in Entwicklung, Versuchstechnik, Beratung, Promotion, Vertragswesen, Patent- und Markenschutz.

Gewandtheit im mündlichen und schriftlichen Ausdruck, sehr gute Sprachkenntnisse, ausgedehnte Ausländerfahrung.

Zuschriften erbeten unter Chiffre SIA 743 an IVA AG, Postfach, 8035 Zürich.

Dynamischer Baufachmann

(Architekt HTL, 34, nicht ortsgebunden) sucht leitende Stellung, evtl. mit aktiver Beteiligung/Partnerschaft, in Planungsbüro oder Generalunternehmung.

Biete umfassende Berufserfahrung in Kaderpositionen als verantwortw. Architekt oder Techn. Leiter, mit ausgeprägtem Sinn für kaufmännisch-technische Zusammenhänge. Selbständige, methodische Arbeitsweise, geschult in Mitarbeiterführung und Verhandlungstaktik, erfolgreich in Akquisition.

Kontaktaufnahme erbeten unter Chiffre 02-466008 an Publicitas Aarau, Bahnhofstrasse 78, 5000 Aarau.

Frei sein?

Junger Ing.-Techn., grad., sucht freie Mitarbeit oder Zusammenarbeit mit

dipl. Bauingenieur ETH

Ich biete langjährige Praxis in Konstruktion und Ausführung von Hoch- und Tiefbauten.

Ich wünsche mir guten Statiker, der gewillt ist, im Team mit mir saubere bautechnische Lösungen auszuarbeiten und auszuführen. Region Zürich—Luzern. Jegliche Diskretion zugesichert.

Offerten unter Chiffre SIA 736 an IVA AG, Postfach, 8035 Zürich.

Dipl. Bauingenieur ETH

31, verheiratet, mit mehrjähriger Praxis in der Bauleitung und Bauführung im Strassen- und allg. Tiefbau sowie in der geotechnischen Beratung, sucht nach vierjährigem Auslandsaufenthalt (im englischen Sprachbereich) ausbaufähige Anstellung.

Offerten unter Chiffre SIA 701 an IVA AG, Postfach, 8035 Zürich

Verantwortungsbewusster

dipl. Architekt ETH

31, mit mehrjähriger Praxis im In- und Ausland, guter Darsteller, vielseitige Erfahrung in Werkplanbearbeitung, Detail, Projektierung, Wettbewerb, teilweise Devisierung, sucht interessante und anspruchsvolle Anstellung. Eintritt nach Uebereinkunft.

Anfragen sind erbeten unter Chiffre SIA 702 an IVA AG, Postfach, 8035 Zürich

Dipl. Architekt

42, mehrjährige Erfahrung in Entwurf bis Ausführungsplanung sowie künstlerischer Darstellung, sucht anspruchsvollen Wirkungskreis (Raum Winterthur, Zürich und Umgebung).

Offerten erbeten unter Chiffre 41-302473 an Publicitas, 8401 Winterthur.

Dipl. Bauingenieur SIA

Aus umfangreicher Praxis biete ich fachgemässe, wirtschaftliche und speditive Projekterfassung, Detailstatik und seriöse Ueberwachung von Bauten gegen anspruchsvolle Dauerstelle. Sprachen: Deutsch und Englisch.

Offerten unter Chiffre SIA 732 an IVA AG, Postfach, 8035 Zürich.

Bauingenieur HTL

33jährig, mit 5jähriger Praxis in Statik, Stahlbetonbau, Bauleitung von Tiefbauten, sucht neuen Wirkungskreis in Ingenieurbüro, Bauunternehmung oder Verwaltung. Raum Zürich—Ostschweiz bevorzugt.

Offerten unter Chiffre SIA 748 an IVA AG, Postfach, 8035 Zürich.

Bauleiter/Bauführer

33, in ungekündigter Stellung, Erfahrung in öffentlichen sowie in privaten Bauvorhaben, Sprachen D/E, sucht auf Frühjahr 1979 eine neue, anspruchsvolle Tätigkeit in Architekturbüro, Unternehmung oder bauverwandter Branche.

Offerten unter Chiffre SIA 747 an IVA AG, Postfach, 8035 Zürich.

26jähriger

dipl. Kulturingenieur ETH

sucht eine Stelle in der Schweiz, eventuell auch im Ausland. Bevorzugte Tätigkeit: Wasserversorgung, Abwasseranlagen, Tiefbau, Meliorationen.

F. Riedener Sägestrasse 14, 8157 Dielsdorf, Telefon 01 / 853 13 57

Konstrukteur-Zeichnerin

mit Mittelschul- und Zeichnerausbildung (Praxis in Maschinenkonstruktion und 7 Jahren Tiefbau und Baugeologie), verheiratet, sucht Halbtagsstelle in Zürich.

Offerten unter Chiffre SIA 749 an IVA AG, Postfach, 8035 Zürich.

Diverses

Qualifizierter

Partner für Wettbewerb gesucht

(teilnahmeberechtigt Kanton Zürich) von wettbewerbserprobtem, aber ausgelastetem Architekten.

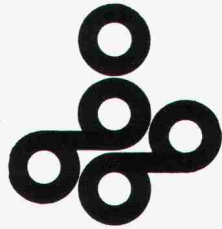
Anfragen bitte unter Chiffre SIA 745 an IVA AG, Postfach, 8035 Zürich.

Planbearbeitung

Bautechniker, 35, selbständig, mit langjähriger Erfahrung in allen Sparten des Hoch- und Tiefbaues und guten Statikkenntnissen, übernimmt für Sie Planbearbeitungen aller Art im Raume Basel und Umgebung (spez. Massivbauten, Schalungs- und Armierungspläne sowie Stahl- und Holzkonstruktionen). Referenzen vorhanden.

Kontaktaufnahme erbeten unter Chiffre SIA 673 an IVA AG, Postfach, 8035 Zürich.

Siedlungsplanung
Grünplanung
Elektrotechnik
Maschinenbau
Tiefbau



Interkantonales Technikum Rapperswil (Ingenieurschule)

Telefon 055 / 21 91 41 8640 Rapperswil

Anmeldetermin für das Schuljahr 1979/80

Aufnahmeprüfung (11. Juni 1979): **bis 30. April**
Prüfungsfrei (BMS, Matura): **bis 31. Mai**

Bei allfälligem Mangel an Studienplätzen behalten wir uns vor, Kandidaten mit Wohnsitz im Kanton Zürich an das Technikum Winterthur, Ingenieurschule, zu überweisen; termingerecht Angemeldete haben deshalb den Vorzug.

In Basel altershalber abzugeben kleineres

Bauingenieurbüro mit komplettem Inventar

Anfragen erbeten unter Chiffre SIA 742 an IVA AG,
Postfach, 8035 Zürich.

Zu verkaufen Nähe Autobahnkreuz N 1/N 2 Egerkingen

modernes Einfamilienhaus

mit Atelier für Architektur- oder Ingenieurbüro, mit grossem, gedecktem Sitzplatz, zwei Garagen usw. Liegenschaft an aussichtsreicher Südhanglage mit 1300 m² Grundstücksfläche.

Anfragen unter Chiffre 29-20569 an Publicitas, Baslerstrasse 44, 4600 Olten.

Visura

Steuerberatung, Verträge
Revision, Buchhaltung
Unternehmensberatung

Treuhand-Gesellschaft
Zürich Solothurn Luzern Aarau

Polizeikreide Nr. 124

150×30×22 mm, mit Papierumhüllung, zum Beschriften von trockenen und nassen Beton- und Asphaltstrassen, leicht fetthaltig: 124 G, Schachtel à 24 Stück, gelb
124 W, Schachtel à 24 Stück, weiss
auch assortiert erhältlich.

Verlangen Sie Gratismuster bei

Rolf Studer, 5015 Untererlinsbach AG, Sugenreben 376
Telefon 064 / 34 17 04

Gesucht

1 Satz Occasions-Strassenradien

Telefon 033 / 36 40 10

Eine bedeutende, gutfundierte schweizerische Firmen-
gruppe mit in- und ausländischer Tätigkeit in Entwick-
lung, Produktion und Verkauf hochwertiger Produkte
sucht Verbindung mit einem in der Schweiz domizilieren-
ten

Ingenieurbüro

das sich über eine erfolgreiche Tätigkeit auf dem
Gebiet

Systemlösung, vornehmlich nachrichtentechnischer Richtung

ausweisen kann.

Angestrebt wird die Beteiligung an einem Betrieb mit
mehreren erfahrenen Projektingenieuren, wobei jedoch
die unternehmerische Selbständigkeit des Ingenieur-
büros erhalten bleiben soll. Besonderes Gewicht wird
auf die Kontinuität in der Führung durch einen fach-
lich kompetenten, dynamischen Geschäftsführer gelegt,
der die technische und kommerzielle Verantwortung
für seine Firma wie für die bearbeiteten Projekte trägt.

Das gesuchte Ingenieurbüro muss in der Lage sein,
in- und ausländische Projekte auf dem Tätigkeits-
gebiet aufzuspüren (Akquisition), Projektstudien von
der Aufgabenstellung bis zu Alternativstudien oder
Pflichtenheften durchzuführen (Beratung), ausfüh-
rungsreife Realisierungspläne auszuarbeiten (Planung) und
Gesamtprojekte zu leiten (Realisierung), wo notwendig
in Zusammenarbeit mit Ingenieurunternehmen, die auf
andere Tätigkeitsgebiete spezialisiert sind.

Die Beteiligung wird das Ingenieurbüro in die Lage
versetzen, von den weitgespannten Möglichkeiten der
Firmengruppe in Markt, Technik und Finanzierung zu
profitieren. Die geplante Zusammenarbeit soll ins-
gesamt einen Synergieeffekt erzeugen.

Interessenten werden gebeten, sich für eine erste
Kontaktaufnahme unter Chiffre M 900152-05 D an Publi-
citas, 8021 Zürich, zu melden.

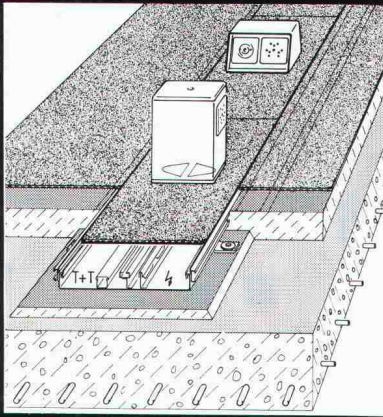
Eine absolut vertrauliche Behandlung ist gewährleistet.

Flurbündige, abdeckbare Bodenkanäle

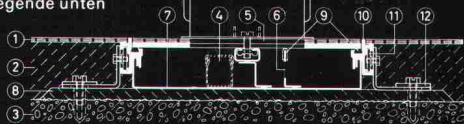
aus kunststoffbeschichtetem Stahlblech mit
aufgepressten Kantenprofilen aus Aluminium,
für Starkstrom, Schwachstrom und Telephon,
in 2 Systemen

A. mit Anschluss- Aufsätzen

in 6 Standard-
Grössen mit 30,
40 und 50 mm
Kanalhöhe x 200
bzw. 300 mm
Kanalbreite
und variablen
Aufsätzen

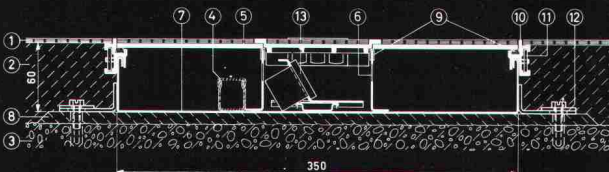
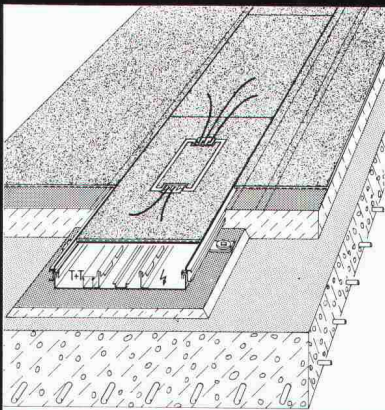


Siehe Legende unten



B. mit Anschluss- Einbauten

in 2 Standard-
Grössen mit 60
mm Kanalhöhe
x 300 bzw. 350
mm Kanalbreite
und variablen
Einbauten



1 Bodenbelag
2 Überbeton
3 Rohbeton
4 PVC-Kanal für Tel.-Drähte
5 Stahlblechdeckel mit oder
ohne Bodenbelagschutzkante
6 Stahlblech-Trennwand
7 Stahlblech-Schale

8 Nivelliertes Zementbett
9 Gummi-Schalldämmung
10 Aufgepresstes Aluminiumprofil
mit Bodenbelagschutzkante
11 Verbindungslasche
12 Befestigungslasche
13 Anschluss-Aufsatz bzw.
Anschluss-Einbau

Andere Dimensionen der Kanäle und andere
Systeme auf Anfrage

OSKAR WOERTZ BASEL

Fabrik elektrotechnischer Artikel CH-4002 Basel
Eulerstrasse 55 Telefon 061 23 45 30 Telex 63179

Ob Wand, Decke oder Boden:



Wir sind Spezialisten auf dem Gebiet
des trockenen Ausbaus;
wir bieten Ihnen mit unseren
Qualitäts-Materialien optimale Werte für

- Feuerschutz
- Schalldämmung
- Wärmedämmung
- Top-Service
- individuelle Beratung



Leu AG

Trockenbau
4105 Biel-Benken/Schulgasse 21
Telefon 061/73 38 51



Besuchen Sie uns am Stand Nr. 131
(Halle 23) der SWISSBAU '79!

Nora-Synthese-Kautschuk

SWISSBAU: Halle 27, Stand 283



Spitzenwerte zwischen Feuer und Wasser

25 Jahre Freudenberg-Know-how sind in diese Bodenbeläge investiert. Das Ergebnis kann sich sehen lassen. Denn hier deckt sich eine konsequente Technologie mit dem Trend zu Oberflächen, die nicht oberflächlich sind. Die Zeit fordert runde Problemlösungen. Wir haben sie – technisch und optisch. Zwischen den Spitzenwerten von Feuer und Wasser bieten wir viel an Vorteilen. Und an Möglichkeiten aus dem Nora-Profi-Programm.

norament
noralastic
noraplan

Information durch:
Braendle AG
Industriestrasse 31
Underberg-Haus
8305 Dietlikon-Zürich

nora



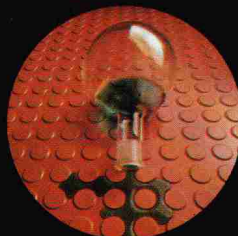
hervorragendes
Brandverhalten



extreme
Strapazierbarkeit



hoher, sicherer
Gehkomfort



chemische
Resistenz



Zigaretten-
festigkeit