

Objektyp: **Advertising**

Zeitschrift: **Schweizer Ingenieur und Architekt**

Band (Jahr): **99 (1981)**

Heft 3

PDF erstellt am: **25.09.2024**

### **Nutzungsbedingungen**

Die ETH-Bibliothek ist Anbieterin der digitalisierten Zeitschriften. Sie besitzt keine Urheberrechte an den Inhalten der Zeitschriften. Die Rechte liegen in der Regel bei den Herausgebern. Die auf der Plattform e-periodica veröffentlichten Dokumente stehen für nicht-kommerzielle Zwecke in Lehre und Forschung sowie für die private Nutzung frei zur Verfügung. Einzelne Dateien oder Ausdrucke aus diesem Angebot können zusammen mit diesen Nutzungsbedingungen und den korrekten Herkunftsbezeichnungen weitergegeben werden. Das Veröffentlichen von Bildern in Print- und Online-Publikationen ist nur mit vorheriger Genehmigung der Rechteinhaber erlaubt. Die systematische Speicherung von Teilen des elektronischen Angebots auf anderen Servern bedarf ebenfalls des schriftlichen Einverständnisses der Rechteinhaber.

### **Haftungsausschluss**

Alle Angaben erfolgen ohne Gewähr für Vollständigkeit oder Richtigkeit. Es wird keine Haftung übernommen für Schäden durch die Verwendung von Informationen aus diesem Online-Angebot oder durch das Fehlen von Informationen. Dies gilt auch für Inhalte Dritter, die über dieses Angebot zugänglich sind.

**Schweizer  
Ingenieur und  
Architekt**

**Ingénieurs  
et architectes  
suisses**

**Ingegneri  
e architetti  
svizzeri**

Schweizerische Bauzeitung

Bulletin technique  
de la Suisse romande

**3/81**

99. Jahrgang  
15. Januar 1981

**Aus dem Inhalt**

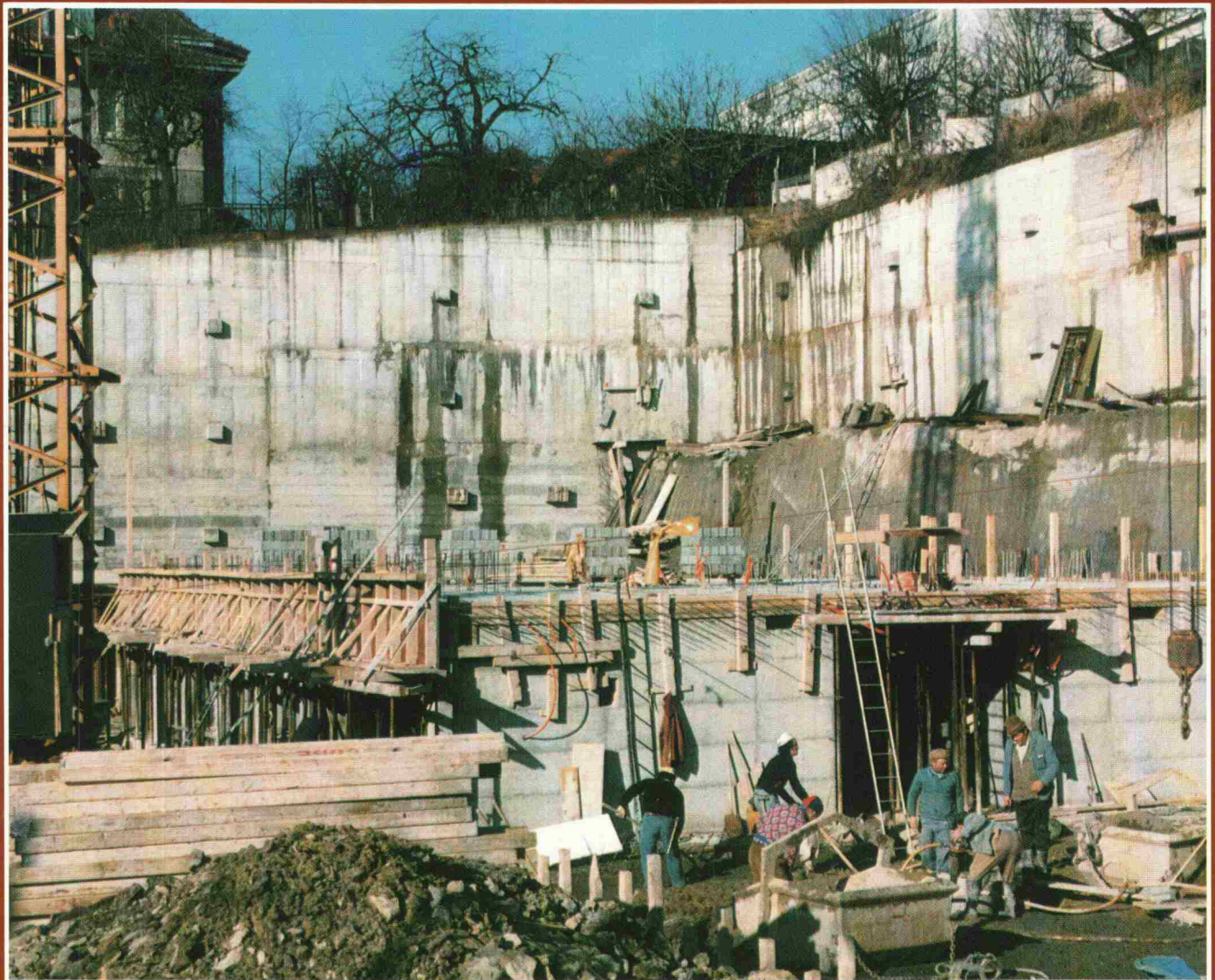
Die Energiequellen in unseren  
Gebäuden – können wir sie  
nutzen?

Energieverbrauch durch  
Lüftung

Blockheizkraftwerk im Kunst-  
museum Basel

Energiesparen: kleiner  
Aufwand – grosse Wirkung

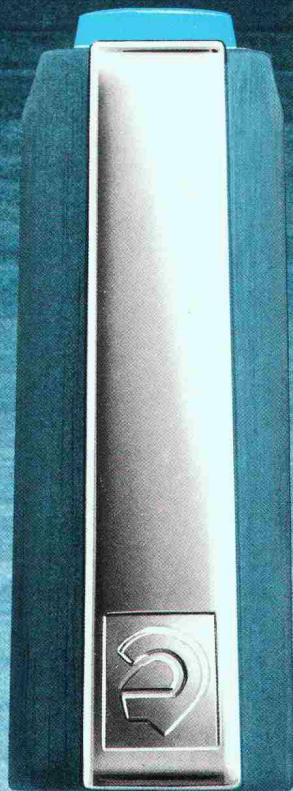
Sonnenenergiehaus Zug



*Versichern Sie  
Ihre Baustelle.*



**WAADT**  
VERSICHERUNGEN



# Präzise wie ein Computer!

Dieses Urteil bestätigen überzeugte Profis, die den Tuschezeichner marsmatic 700 in der täglichen Praxis auf Herz und Nieren geprüft haben. Wir verstehen dies als Kompliment und Anerkennung für die überlegene technische Konzeption des marsmatic 700. Und wir freuen uns darüber, daß so schnell so viele Konstrukteure, Architekten, Zeichner und Techniker, die mit Tuschezeichnern arbeiten, die Vorteile des marsmatic 700 nutzen und jetzt dieses System bevorzugen.

## **marsmatic700** Der blaue Tuschezeichner - präzise wie ein Computer.



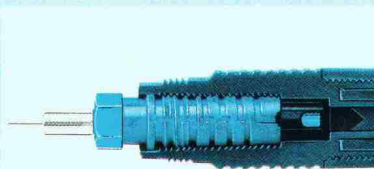
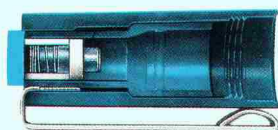
Erfolge  
haben gute Gründe:

Die marsmatic  
Dichtungsautomatik mit  
Federdruck-Mechanismus.

**Kein  
Eintrocknen.**

Das großvolumige,  
atmungsaktive marsmatic  
Tuscheleitsystem.

**Linien-sicher.  
Auslauf-sicher.**



Autorisierte **marsmatic700** Depots:

- Aarau:** Fritz Hagenbuch AG
- Altdorf UR:** BIDO A. Birchler
- Baden AG:** Höchli AG
- Basel:** Rob. Rebetz
- Bellinzona:** Gianni Casagrande S. A.
- Bern:** Kollbrunner AG
- Biel BE:** Müller AG
- Chur:** Gredinger + Co.
- Fribourg:** J. C. Meyer S. A.
- Genève:** Michel Ding,  
Racher + Cie. S. A.
- Grenchen SO:** A. Niederhäuser AG
- Horgen ZH:** Bär Elektronik AG
- Ilanz GR:** Maggi + Co.
- La Chaux-de-Fonds:**  
Papeterie Reymond
- Lachen SZ:** M. Schnellmann
- Langenthal BE:** Papeterie Kuert
- Lausanne:** Krieg + Cie., Pacola S. A.
- Locarno TI:**  
L. + A. Donati Flavio Mazzoni
- Lugano TI:** Gianni Casagrande S. A.
- Luzern:** H. Donnini-Küttel,  
Gamma-Print Reprografie AG,  
Waldis AG
- Martigny VS:**  
Marcel Gaillard et Fils S. A.
- Monthey VS:**  
Marcel Gaillard et Fils S. A.
- Muralto TI:** Flavio Mazzoni
- Neuchâtel:** Papeterie Reymond
- Rorschach TG:** W. Meisel
- Sarnen OW:** Papeterie Spichtig
- Schaffhausen:** Ernst + Co.
- Schwyz:** BIDO A. Birchler
- Sion VS:** Papeterie Pfefferlé
- Sissach BL:** Pfaff + Co.
- Solothurn:** Heinz Lehmann
- Sursee LU:** von Matt AG
- Stäfa ZH:** H. Stocker
- St. Gallen:** Max Hungerbühler  
„Papeterie zum Schiff“
- Thun BE:** Krebsler AG
- Triesen FL:** Heinrich Feger AG
- Uster ZH:** H. + M. Burki-Barth
- Vevey VD:** Papeterie Rithener
- Wil SG:** Erwin Bischoff AG
- Winterthur:** H. U. Wachter
- Wohlen AG:** Gugelmann
- Zug:** Papeterie Bernold
- Zürich:** Büro-Fürer Münsterhof,  
Nievergelt Oerlikon,  
Peter Bürotechnik AG,  
Racher + Co. AG,  
Ernst Schmid Seefeldstr.,  
Zumstein Rennweg + Löwenstr.

**marsmatic700** ist auch in vielen  
weiteren Fachgeschäften erhältlich.

Generalvertretung:  
Rud. Baumgartner-Heim + Co. AG  
Pfungstweidstrasse 31 B · 8031 Zürich  
Telephon 01/44 82 77