

Objektyp: **Advertising**

Zeitschrift: **Schweizerische Bauzeitung**

Band (Jahr): **45/46 (1905)**

Heft 7

PDF erstellt am: **22.09.2024**

### **Nutzungsbedingungen**

Die ETH-Bibliothek ist Anbieterin der digitalisierten Zeitschriften. Sie besitzt keine Urheberrechte an den Inhalten der Zeitschriften. Die Rechte liegen in der Regel bei den Herausgebern. Die auf der Plattform e-periodica veröffentlichten Dokumente stehen für nicht-kommerzielle Zwecke in Lehre und Forschung sowie für die private Nutzung frei zur Verfügung. Einzelne Dateien oder Ausdrucke aus diesem Angebot können zusammen mit diesen Nutzungsbedingungen und den korrekten Herkunftsbezeichnungen weitergegeben werden. Das Veröffentlichen von Bildern in Print- und Online-Publikationen ist nur mit vorheriger Genehmigung der Rechteinhaber erlaubt. Die systematische Speicherung von Teilen des elektronischen Angebots auf anderen Servern bedarf ebenfalls des schriftlichen Einverständnisses der Rechteinhaber.

### **Haftungsausschluss**

Alle Angaben erfolgen ohne Gewähr für Vollständigkeit oder Richtigkeit. Es wird keine Haftung übernommen für Schäden durch die Verwendung von Informationen aus diesem Online-Angebot oder durch das Fehlen von Informationen. Dies gilt auch für Inhalte Dritter, die über dieses Angebot zugänglich sind.

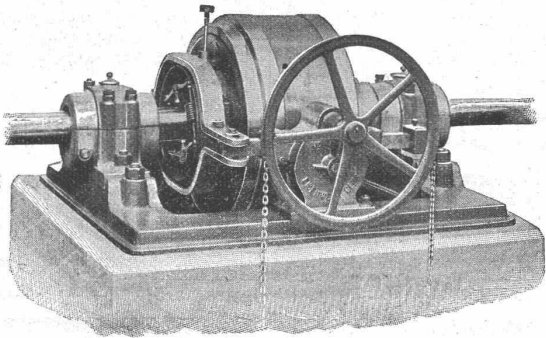
# MASCHINENFABRIK OERLIKON

OERLIKON  
BEI ZÜRICH



Elektrisch betriebene **Bahnen** mit Gleichstrom, Drehstrom und Einphasen-Wechselstrom  
Stromzuführung durch Luftleitung für Trolley, Bügel u. Kontaktrute oder durch Drifte Schiene  
Komplette Ausrüstung von Motorwagen und elektrischen Lokomotiven

Gesellschaft der  
**L. von Roll'schen Eisenwerke**  
**Eisenwerk Glus** (Kt. Solothurn)



## Benn's Patent Reibungskupplungen

Zum Ein- und Ausrüchen von ganzen Wellensträngen oder einzelnen Maschinen während des Betriebes. Vollständig geschlossene Ausführungsform; für höchste Tourenzahlen verwendbar; selbsttätige Schmierung der inneren Teile.

## Lager mit Ringschmierung:

**Sellerslager** mit herausnehmbarer unterer Laufschaie, Patent, als Stehlager, Hängelager, Wand- und Säulen-Konsollager.

**Feste Stehlager** mit herausnehmbaren Weissmetall- oder Bronzeschalen für Massivwellen und Hohlwellen.

Komplette Transmissionsanlagen für alle Industriezweige.

Für Techn. Vorarbeiten im Bahn- und Strassenbau empfiehlt sich **B. Emch**, Ingenieurbureau, Bern, Mattenhofstr. 37.

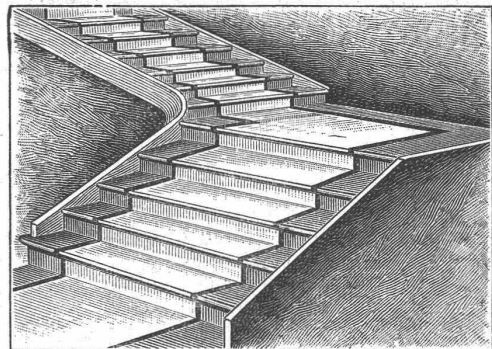
**Schweiz. Xylolith-(Steinholz)-Fabrik Wildegg**

Dr. P. Karrer, vorm. Rilliet & Karrer.

⊕ Patent Nr. 9080

## Treppenstufen aus Xylolith

für Belag von



Eisernen Treppen; Hölzernen und Betontreppen; Wendeltreppen; abgelaufene Sandsteintreppen.

Grosse Standsicherheit, feuersicher, grösste Solidität.

Unifarben oder mit gefärbtem Treppenläufer.

Einzig in der Schweiz bis jetzt ca. 200 000 m<sup>2</sup> Böden und ca. 10 000 Treppenstufen gelegt.

Jahres-Prod.  
40,000 Tonnen.

Chamotte.  
**"Rhenania" A.G.**  
Bendorf a./Rh.  
Dinas.

Zweifelbeken:  
Forsb. Aachen,  
Neuwied Stritzig

Erstklassige, hochfeuerfeste und säurefeste Fabrikate.

# LUXFER-PRISMEN

erhellen dunkle Räume durch **TAGESLICHT.**



**Kellerbeleuchtung durch Einfallichte.**  
Für bestmögliche Lichtausnützung verlange man unsere  
kostenlosen Voranschläge.

**Feuersichere Fenster aus Elektroglass.**

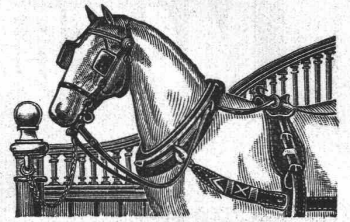
Broschüren und amtliche Gutachten durch das  
**Deutsche Luxfer-Prismen-Synd.**

G. m. b. H. Berlin S., Ritterstrasse 26.

*Fabriken in Berlin u. Bodenbach a. E.*

**ALLEINVERTRETER für die Ostschweiz: ROB. LOOSER, ZÜRICH V.**  
Konkordiastrasse 22, beim Römerhof. Telephon Nr. 652.

## Stall-Einrichtungen



Gold. Medaille: Zürich, Bern, Genf.  
**Gebr. Lincke, Zürich.**

A. Jucker, Nachf. v.  
**Jucker-Wegmann,**  
Papierhandlung z. Hecht.  
Schifflande 22, Zürich.

Grosses Lager  
von  
**Pauspapieren, Pausleinen,  
und Zeichenpapier,**  
Rollen und Bogen,  
in nur vorzüglichen Qualitäten.  
**Holzzementpapier, Dach-  
pappen, Bodenbelag- u.  
Teppich-Unterlag-Papiere.**

## J. Banning A. G.

Maschinenfabrik

☛ **Hamm i. W.** ☛

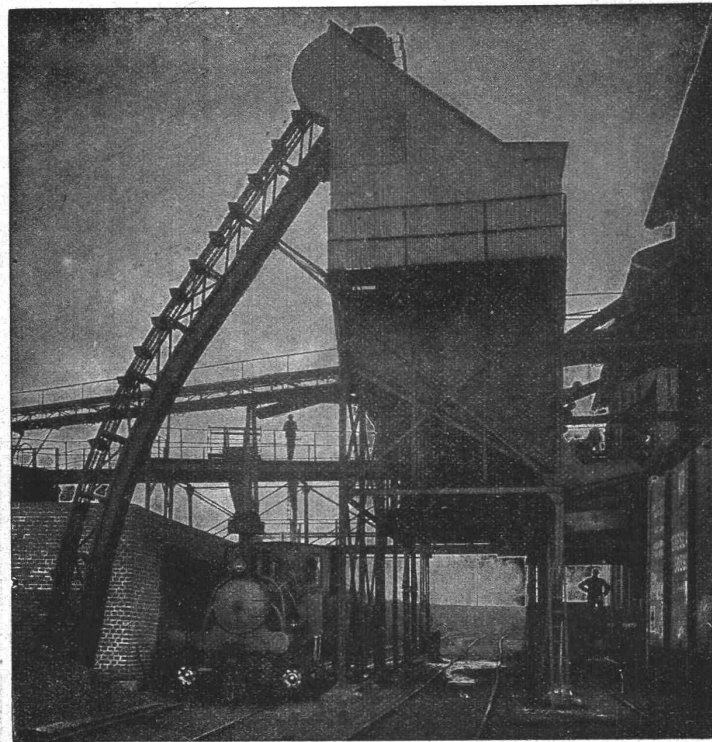
liefert als **Spezialität:**  
**Dampfhämmer** für Schmiede- und  
Gesenkarbeit in allen Grössen,  
zum Betrieb mit Dampf od. kom-  
primierter Luft.

**Hydraulische Pressen u. Scheeren.**  
**Ganze Walzwerks-Einrichtungen**  
für Eisen, Stahl, Messing etc.:  
Universal-Walzwerke,  
Feineisen-Walzwerke in Duo, Trio  
und **Doppelduo,**  
Mittel- und Grob-Walzwerke,  
Blech-Walzwerke.

**Scheeren** für Bleche, Luppen und  
Profilleisen.

**Luppenbrecher.**  
**Warmsägen und Pendelsägen.**  
**Rollgänge, Dampfwillpen.**  
**Kohlenstampfanlagen.**

Vertreter:  
**Hermann Trog, Basel.**



## A. Stotz

**Eisengiesserei und  
Apparate-Bauanstalt  
Stuttgart VIII**

gegründet 1860

liefert als Spezialität:

**Transport-Apparate  
für Massengüter jeder Art,**  
wie Elevatoren,  
Transporteure, Aufzüge,  
Transportschnecken,  
Förderrohre, Kessel-  
beschickungs-Anlagen  
etc. etc.

in allen Grössen und  
für alle Verhältnisse.

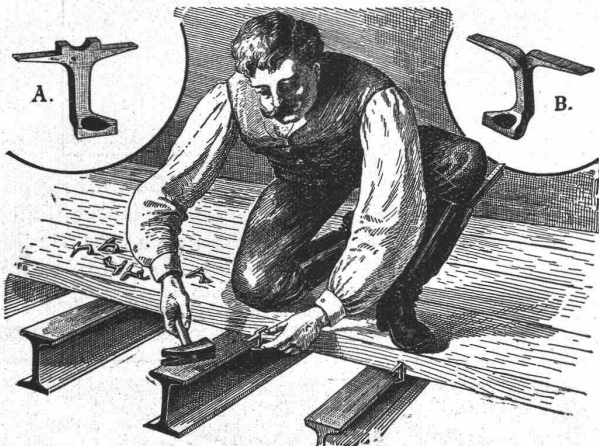
**Zerlegbare Treib-  
und Stahlbolzenketten.**

Herstellung von schmied-  
barem Eisenguss,  
Temperstahlguss und  
Grauguss in  
anerkannt vorzüglicher  
Qualität.

Kataloge, Projekte  
und Ingenieurbesuch zur  
Verfügung.

Erstklassige Referenzen.

## Rordorf'sche Verbindungshaften für Boden- und Dachverschalung

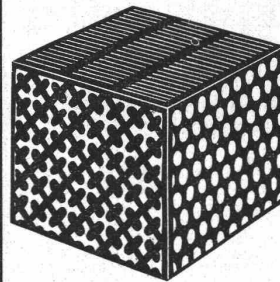


liefern in drei Grössen die **Eisenhandlungen**, sowie die  
Patentinhaber: **Gebrüder Rordorf, auf der Mauer 5, Zürich.**

## Personen- u. Warenaufzüge

liefert als Spezialität

**J. Ruegger, Maschinenfabrik, Basel.**  
Birsigstrasse 5,



**Gelochte und gepresste Bleche**  
☞ jeder Art. ☞

**Metalldraht-Gewebe**

in Messing,  
Kupfer, Bronze etc. in jeder Nummer  
sowie sämtliche

**Maschinen für Papier-, Pappen-  
und  
Holzstoff-Fabrikation.**

**Maschinenbau und Metalltuchfabrik Akt.-Ges.**

**Raguhn i. Anh.**

# Zentralheizungsfabrik Bern A.-G.

empfiehlt sich zur Erstellung von Zentralheizungen aller Systeme.

Wäschereien, Trocknereien, Badeeinrichtungen und Desinfektionsapparate, Giesserei, Kupfer- und Kesselschmiedarbeiten.

**Fabrik: Station Ostermundigen. Depot: Bubenbergplatz 9, Bern.**



Rolladenfabrik von Herrn A. Griesser in Aadorf.

## Dachkonstruktionen in Holz

Patent + 28168

eignen sich am besten für grosse Spannweiten bis 40,00 m  
**bei Turnhallen, Konzertsälen, Kirchen,  
Lagerhäusern, Fabriken, Markthallen, Magazinen etc. etc.**  
Billigste Konstruktion bei rascher Ausführung. Kann durch Anstrich gegen Feuer geschützt werden. Beliebige Oblichtenordnung.

Prima Referenzen.

**Hans Sanzi, Zimmermeister, Basel.**

Konstruktionspläne und statische Berechnungen nach jeder beliebigen Gebäudeform.

Facettier-, Schleif-  
und Polierwerke Seebach,  
Spiegelbelege-Anstalt  
Fensterglas  
Draht- und Rohglas  
Glasjalousien etc. etc.

**Grambach & Linsi, Brunng. 8 & 10, Zürich**

unbelegt  
plan

Spezialität:  
**Spiegelglas**  
in allen Façon.

1a. belegt  
facettiert

Telegramm Grambachlinsi Zürich.

Telephon 2290.

Höchste Auszeichnung  
Goldene Medaillen  
Zürich 1894, Genf 1896.  
Man verlange Preise über alle  
Tafelgläser, da wir nicht  
reisen lassen.

# Oehler & Co., Aarau

Maschinenfabrik, Eisen- und Stahlgießereien

Spezialitäten:

## Transmissionen

mit gewöhnlichen  
und Ringschmierlagern.

## Baggermaschinen

für Nass-  
und Trocken-Baggerung,  
Baggerlöffel.

## Stahlgeleise

und

## Wagen

für Bauunternehmer und  
industr. Etablissements.

## Grauguss

etc.



Spezialitäten:

## Mechanische Aufzüge, Transportschnecken, Elevatoren

für die  
verschiedensten Zwecke.

## Betonmischmaschinen

patentiert,

## Bremsberganlagen, Luftseilbahnen

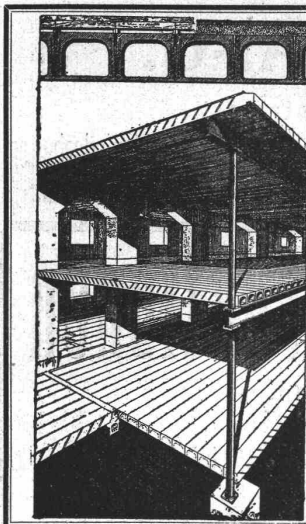
verschiedener Systeme.

## Perronwagen.

Eiserne Karren.

## Haberlandguss

etc.



## Zement-Hohlbalken

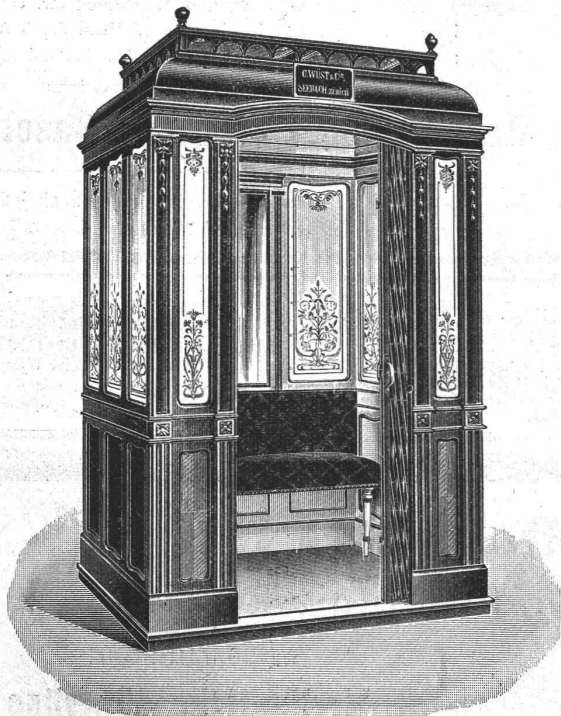
⊕ Patent No. 19425

mit armierten Seitenwandungen für beliebige Spannweiten.

**Feuersicher,  
Schalldicht,  
Einfachster Einbau,  
Grosse Tragfähigkeit.**

Die fertig erstellten Balken werden im Bau frei ohne jede Verschalung auf die Tragmauern aneinander gelegt und die Fugen nachträglich vergossen.

Internationale  
Siegwartbalken-Gesellschaft  
in LUZERN



## C. Wüst & Co. in Seebach-Zürich

bauen als Spezialität:

### Elektrische Personen- und Warenaufzüge

mit Pfeilradwinde nach eigenem patentiertem System.

**Beste Aufzugswinde der Gegenwart,** welche vermöge ihres geringen Stromverbrauchs an jedes Lichtnetz (also auch Einphasenstrom) angeschlossen werden kann.

Eine **Druckknopfsteuerung** eigenen Systems ermöglicht die Benützung des Aufzuges **ohne Führer** durch jedes Kind.

Billigste Anschaffungs- und Betriebskosten.

Absolut ruhiger Gang. Präziseste Steuerung. Vorzügl. Fangvorrichtung. Projekte u. Kostenvoranschläge gratis. Man verlange ausführlichen Prospekt.

Feinste Referenzen über ausgeführte Anlagen.

**Aktien-Gesellschaft „Union“ in Biel**  
FABRIK IN METT.  
I. Schweizerische Fabrik für elektrisch geschweisste Ketten  
⊕ Patent Nr. 27199.  
Ketten aller Art.  
für industrielle u. landwirtschaftliche Zwecke.  
Grösste Leistungsfähigkeit. Ketten von höchster Tragkraft.

Anerkannt beste Sorten  
**Dynamit** verschiedene Stärken  
für alle Sprengzwecke.

## Zündschnüre Sprengkapseln



liefert  
**Dynamit Nobel A.-G. Zürich**  
Mythenstrasse 21.

Fabrik in Isleten (Uri).

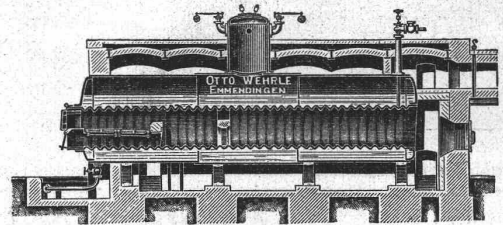
~ Dépôts in der ganzen Schweiz. ~

## Otto Wehrle, Emmendingen (Baden),

Maschinenfabrik, Kesselschmiede, Kupferschmiede.

Spezialfabrik für moderne Brauerei- u. Mälzerei-Einrichtungen.

Maschinelle Nietung!



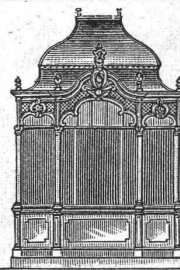
Maschinelle Stemmung!

Dampfkessel jeden Systems und jeder Grösse.

Reservoirs, Vorwärmer, Asphalt- u. Seifenkessel, **Eisenkonstruktionen.**  
Blecharbeiten und Kupferschmiedarbeiten jeder Art.

**Transmissionen** neuester Konstruktion, **Pumpen** und **Aufzüge**  
für alle Zwecke.

Apparate für die chemische Industrie.



## Kullmann & Lina, Frankfurt a. M.

Spezialfabrik für sanitäre Anlagen.

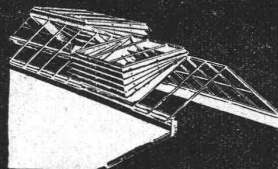
**Eiserne Bedürfnis-Häuschen.**

**Pissoir-Anlagen** für Oelung wie Bewässerung.

**Kloset-Anlagen,** Schwemmrohr-, Tonnen-,  
Wasser- und Torfmuß-Systeme.

Zentralheizungen. Wasserleitungen. Bade-Anlagen.

Von Behörden vorgeschrieben!



## Hürtgens Jalousie-Dachfenster u. Shedlüfter

Regensicher. Vorzügliche Lüftung.

Hürtgen, Mönig & Co.

KÖLN-LINDENTHAL.

D. R. P.

## Hydr. Marmor- u. Granit-Säge- u. Polierwerke Jean Haertsch, Rheineck (St. Gallen).

Billigster Betrieb.

Grösstes Lager weisser und bunter feinsten Marmore, Granit, Syenit, Serpentin.  
Ausführung aller Bauarbeiten in den vorzüglichsten in- und ausländischen **Baumaterialien**, feinsten Möbel, Wandverkleidungen, Bodenbeläge, Cheminées, Taufsteine, Altäre etc. etc.

Bildhaueratelier.

Muster und Kostenvoranschläge gratis. — Ausgezeichnete Referenzen.

# Kern & Co, Aarau.

20 erste Auszeichnungen.  Gegründet 1819.  Grand Prix Paris 1889.

Erstklassige Instrumente

für

**Topographie, Geodäsie, Astronomie.**

**Präzisions-Nivellierinstrumente und Miren.**

Alle grösseren Instrumente tragen **Zeißoptik.**

Libelle Zwicky. — Wesentliche Konstruktions-Neuerungen. — Dosenlibelle Mollenkopf.

**Feinste Schweizer Präzisions-Reisszeuge.**

Rundsystem.

**Patente:** **Zirkelkopf**, bei welchem Feststecken der Axe und toter Gang ausgeschlossen.

**Geradehalter der Kopfgriffe.**

**Reissfeder Ideal**, zum sofortigen Wiedereinstellen auf innegehabte Strichstärke nach Reinigen der Feder.

**Spitzenregulator**, etc. etc.

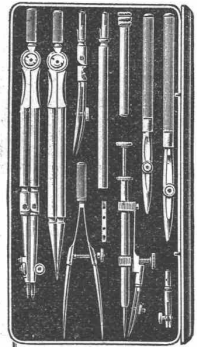
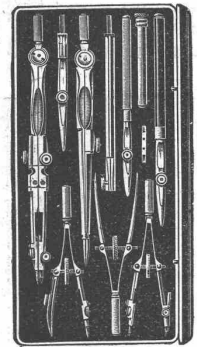
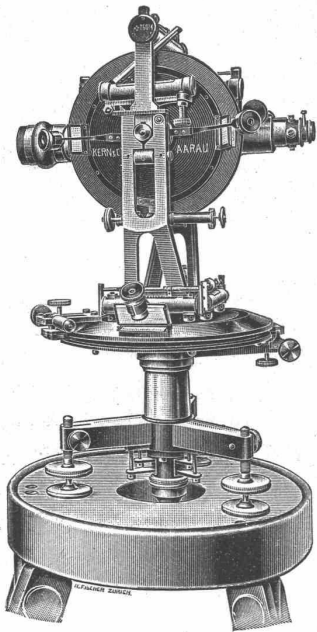
Alle unsere Instrumente  
tragen unsere gesetzlich  
geschützte Fabrikmarke



**Kataloge 1904.**

Telegramme: Kern Aarau.

Telephon.



Unsere

## Pat. Reibungs-Kupplung

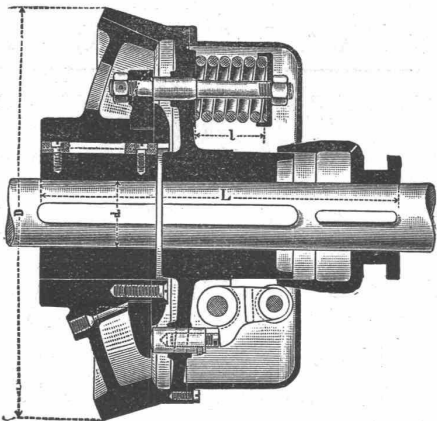
zeichnet sich aus durch

**Einfache, solide Konstruktion;**  
**Leichtes, stossfreies Ein- und Ausrücken während des Betriebes;**  
**Geringe Abnutzung;**  
**Vollkommene Sicherheit gegen selbsttätiges Ein- und Ausrücken;**  
**Bequeme Zugänglichkeit aller Teile;**  
**Billige Preise.**

**Maschinen-Fabrik St. Georgen b. St. Gallen.**

Kom.-Ges.

**Ludwig v. Süsskind.**

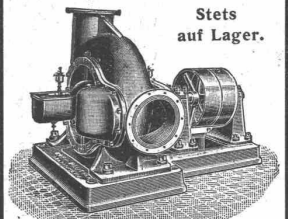


Prospekte und Preislisten gratis.

## Centrifugal-Pumpen

bewährteste Ausführung,  
Riemen- od. elektr. Antrieb,  
Praktischste, billigste Pumpe  
jeder Grösse  
für jede Flüssigkeit.

Stets  
auf Lager.



**Bopp & Reuther, Mannheim.**

## Werkzeugmaschinenfabrik

  **Ludwigshafen**   

**H. Hessmüller, Ludwigshafen a. Rhein.**

Goldene Medaille, Nürnberg 1896.

Spezialitäten:

**Schwere Einständer-Hobelmaschinen**  
für 1000—2000 Millimeter Breite, neu rekonstruiert von  
hervorragender Leistung.

**Vertikal-Fräsmaschinen**  
bis zu 1000 Millimeter Ausladung.

**Horizontal-Bohrwerke**  
bis zu 180 Millimeter Spindelstärke, in diversen An-  
ordnungen modernster Konstruktion.

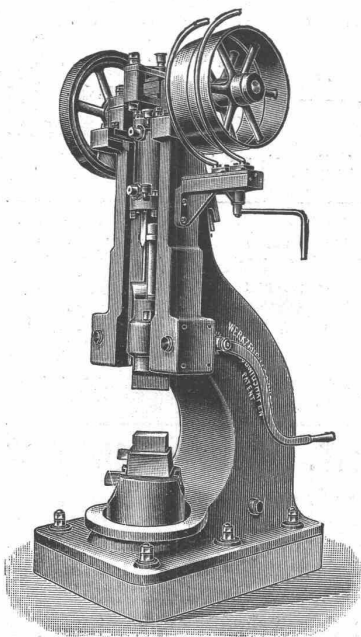
**Horizontal- und Plan-Drehbänke**  
für 1800—5000 Millimeter Durchmesser.

**Radial-Bohrmaschinen**  
bis 2500 Millimeter grösster Radius.

**Zylinder-Bohrmaschinen**  
für Bohrungen bis 2000 Millimeter Durchmesser.

**Neueste Patent-Lufthämmer**  
bis zu 1000 Kilogramm Bärgegewicht, von unerreichter  
Leistung, für Riemen- und elektrischen Betrieb.

VERTRETER: **Mäcker & Schaufelberger,**  
Untere Mühlesteig, Zürich I.

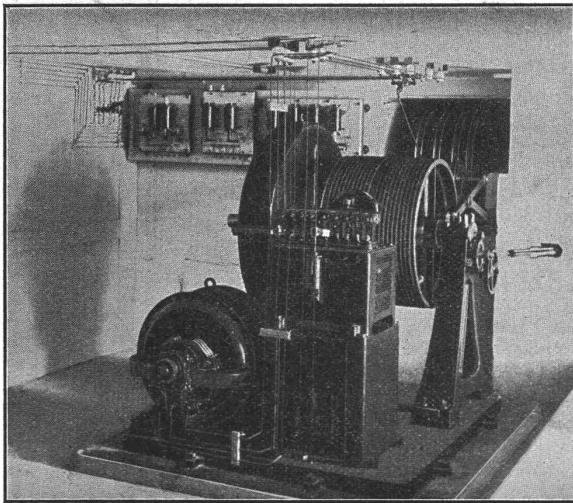


**Patent-Bureau**  
J. Aumund Ing. Werdmühle, Zürich

**Bäder  
Toiletten  
Closets**

**GEIGER & MURI  
LUZERN**

# J. Willi, Sohn, Maschinenfabrik, Chur.



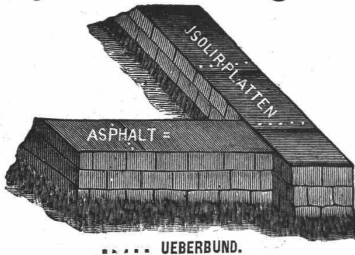
## Personen- und Warenaufzüge

für elektrischen und hydraulischen Betrieb.

Prima Referenzen über zahlreich ausgeführte Anlagen.

## Gysel & Odinga, Asphaltfabrik Käpfnach

vormals Brändli & Cie., HORGEN.



ABDECKUNG VON FUNDAMENTEN.

### Spezial-Geschäft

für Isolierungen gegen Feuchtigkeit und Grundwasser.

Asphaltbeläge, Asphalt- und Holzzementbedachungen.

\* Parketts in Asphalt. \*

Goldene Medaille Zürich 1894.

TELEPHON.

Telegramme: Asphalt Horgen.

## Joh<sup>s</sup>. Rühle, St. Gallen

### Marmor- und Granit-Industrie.

Lager in Roh-Marmor, weiss und farbig.

Steinsäge und Werkstätte bei St. Fiden.

Uebernahme von Steinhauerarbeiten aller Art in

### Gotthard-Granit.

Versand ab Steinbruch.

Kleinere Aufträge ab Werkplatz St. Fiden.

Präm.: Chicago 1893, Schlosser-Fachausst. Berlin 1889 u. 1896, Ehrend., gold., silb., bronz. Medaill. Berliner Türschlosser-Fabrik Schubert & Werth, Berlin C., Prenzlauerstrasse 41. (Grösste Türschlosser-Fabrik Europas.)



„REAL“ pneumatisch. „ADLER“ Neu! „PRIMUS“ hydraulisch. „TYRAS“ Marke Reichshund, sicherster Schutz gegen Einbruch und Diebstahl.

Vorteilhafteste und bequemste Bezugsquelle sämtlicher

## Messgerätschaften

als:

Mess- und Nivellierlaten, Fluchtstäbe, Nivellierinstrumente, Theodolite pp., Zeichentische (D.R.G.M.) Reissbretter, Lichtpausapparate (gew. u. elektrische) sämtliche Zeichen- und Bureau-Utensilien u. s. w.

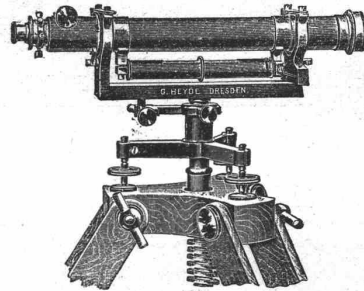
**C. Weiland, Liebenwerda**  
Spezialfabrik von Messgerätschaften, geod. Instrumenten und technischen Artikeln.  
Technisches Versandgeschäft

Reich illustrierter Katalog kostenfrei.

Fabrik Marke.

## Gustav Heyde, Dresden VII,

Friedrichstrasse 18.



Theodolite u. Vermessungs-Instrumente aller Art.

### Bau-Theodolite

in allen Preislagen.

Winkelprismen. Reisszeuge. Sämtl. Messgeräte.

Vertretung und Musterlager für die Schweiz:

C. F. Billwiler & Co., Zürich.

## Rolladenfabrik Horgen.

Wilh. Baumann.

Aeltestes Etablissement dieser Branche in der Schweiz.

Vorzüglich eingerichtet.

Holzrolladen aller Systeme.

### Rolljalousien

mit eiserner Federwalze Patent 5103

Diese Rolljalousien bilden unbestritten den bequemsten u. elegantesten Fensterverschluss. Die Handhabung ist sehr einfach und praktisch, weshalb das System überall mit Vorteil angewendet wird.

Zugjalousien

Rollschutzwände.

Jalousieladen.

Ausführung je nach Wunsch in einheimischem, nordischem oder überseeischem Holze.

Duchapt Caron Paris



Alleiniger Fabrikant

35-jähriger Erfolg 27 Medaillen.

Gegen Feuchtigkeit der Mauern, frischen Gips und Salpeterbildung Anstreichen auf Zement.

Caron'sche Tünchen

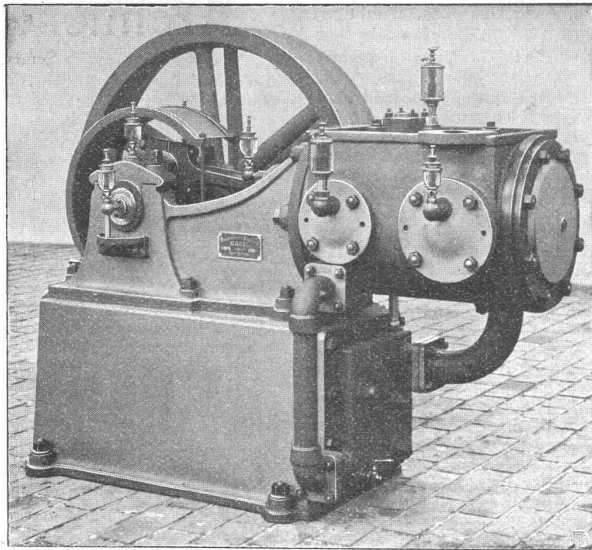
Alleinverkauf für die Schweiz

Gips-Union A.-G., Stadthausquai 11, Zürich.

## Avis an die Tit. Inserenten der Schweizerischen Bauzeitung.

Inserate, welche in der nächsten Nr. der „Schweiz. Bauzeitung“ (Samstags) erscheinen sollen, sind bis spätestens Mittwoch abend an unterzeichnete Stelle einzuliefern.

Annoncen-Administration der „Schweiz. Bauzeitung“.



**Maschinenfabrik Burckhardt, Basel**  
Aktiengesellschaft.

**Kompressoren und Vakuumpumpen**

ein- und mehrstufig, mit Dampf-, Riemen- oder elektrischem Antrieb.

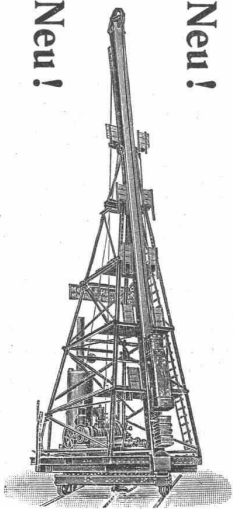
Ueber 1100 Maschinen ausgeführt.  
Paris 1900: Grand Prix.

**HANF-DRAHT-SEILE**  
für Aufzüge, Kranen, Transmissionen etc.  
**Bindseile — Schlingen Gerüst-Stricke**  
Maurerschnüre, Senkelschnüre  
**Drahtbürsten**  
**Bast-Tragbänder**  
Wagenfett — Seilschmiere empfiehlt bestens  
**D. Denzler, mech. Seilerei, Zürich.**

**Betonpfehl-Rammen**

hervorragend bewährt.

Neu! Neu!



**Menck & Hambrock**  
Altona-Hamburg 32.

**Zu verkaufen**  
eventuell Lizenz abzugeben:  
**Schweizer. Patent Nr. 24170**  
betreff. Strassenbahnwagen, welcher durch Verschieben der Fenster unter das Dach, aus einem geschlossenen Wagen in einen offenen Wagen umwandelbar ist. Reflektanten wollen sich melden bei der Patentanwaltsfirma **Bourry-Séquin & Co.**, 29 Schützengasse, Zürich I.

**Gesucht:**

Für das Konstruktionsbureau einer Maschinenfabrik für allgem. Maschinenbau in der Westschweiz ein

**Maschinen-Ingenieur**

Verlangt wird: Hochschulbildung, Werkstattpraxis u. mehrjährige Praxis auf guten Konstruktionsbureaus, selbständiges, rasches u. sicheres Arbeiten. Erwünscht: Erfahrungen im Bau von Hebevorrichtungen und Wehreinrichtungen und Eignung, den Bureauchef zu vertreten.

Anmeldungen mit Angaben über bisherige Tätigkeit, Alter etc. sub Chiff. Z. K. 1585 an die Annoncen-Expedition

**Rudolf Mosse, Zürich.**



Uebernehmer, Spezialist der Tram- u. Schmalspur-Eisenbahn-Wagenmalerei **sucht Arbeit** auf Akkord oder Taglohn. — Gute Zeugnisse.  
**Hely, Mauborget 3, Lausanne.**

**Fabrik-Zeichen**  
gesetzlich geschützt.

**Präzisions- und Schul-Reisszeuge.**  
**E. O. Richter & Co.,**  
Chemnitz i. Sachsen.

**Industrieland,**

servitutenfrei, geeignet für **Fabrikbauten, Geschäftshäuser, Werkstätten, Kellereien etc., billig zu verkaufen.**

Lage unmittelbar an Güterbahnhof auf Stadtgebiet. Quartierplan durchgeführt, es kann sofort gebaut werden. **Kiesboden**, trocken und eben. Bequeme Zufahrt, Geleiseanschluss an die S. B. B. und Anschluss an die städtischen Kraftwerke leicht auszuführen. Tramverbindung mit der Stadt. Entfernung vom Paradeplatz 10 Minuten.

Kaufantritt sofort. Anzahlung nach Belieben.

Offerten bef. unt. Chiffre C. 352 Z. **Haasenstein & Vogler, Zürich.**

**Chauffagecentral**  
Mise au concours.

La commune de **Cernier** met au concours les travaux d'installation du chauffage central dans le bâtiment de l'hôtel des postes. Les entrepreneurs disposés à se charger de ce travail peuvent prendre connaissance des plans auprès de M. **J. U. Debély**, architecte à Cernier, lequel recevra les soumissions jusqu'au 1<sup>er</sup> mars 1905.

**Methodische Anleitung in moderner, gewandter Maschinenkalkulation**  
durch praktisch tätigen Kalkulateur gesucht. — Offerten sub Chiffre Z. Z. 1400 an **Rudolf Mosse, Zürich.**

**Architekt,**

sucht sofort Stelle in einem soliden Baugeschäft der Schweiz, wo ihm Gelegenheit gegeben wäre, sich bei günstigen Verhältnissen am Geschäft **zu beteiligen.**

Offerten unter Chiffre Z. S. 1568 an **Rudolf Mosse, Zürich.**

**Commandite.**

Aelterer, erfahrener Unternehmer, mit grossem Bauinventar für Eisenbahn- u. Tunnelbau, und disponiblen Kapital, **sucht stille Beteiligung** bei seriösem, grösserem Bauunternehmen. — Offerten unter Chiffre Z. N. 1513 an **Rudolf Mosse, Zürich.**

**Architekt**

mit mehrjähriger Praxis im In- und Auslande, gewandt im Entwurf, Perspektive und Bauführung, **sucht dauernde Stellung** in Architekturbureau oder grösserem Baugeschäft.

Offerten unt. Chiffre Z. P. 1615 an **Rudolf Mosse, Zürich.**

**Zu kaufen gesucht**

für kleinere Badeanstalt, gut erhaltenen **Dampf- oder Heizkessel, Reservoir, Wannen, Duschen, Röhren u. andere Zubehörde.** Offerten unter gefl. Preis-, Grössen- und Beschaffenheitsangabe an **Ellenberg in Derendingen (Solothurn).**





**Turbinenbau.**

Renommierte Turbinenbau-Anstalt sucht zu baldigem Eintritt in leitende Stellung akademisch gebildeten, selbständigen und erfahrenen

**Ingenieur,**

der speziell mit dem Bau moderner Francis-Turbinen vollkommen vertraut ist, sowie mit Aufnahme, Projektierung und Ausführung grosser Anlagen.

Angebote unter Chiffre Z. U. 995 durch die Annoncen-Expd. **Rudolf Mosse, Zürich** erbeten.

Gesucht:

**Ein Bauschreiber.**

Hauptbedingung: Beherrschung der franz. Sprache in Wort und Schrift (spez. Kenntnisse der techn. Ausdrücke). Eintritt auf 15. März.

Offerten mit Zeugnisabschriften u. Gehaltsansprüchen erbeten unter H. 541 F. an **Haasenstein & Vogler, Freiburg** (Schweiz).

**Ingenieur gesucht:**

Sehr erfahren in Entwurf und Berechnung von Konstruktionen in bewaffnetem Zement. Ohne Ia Referenzen unnützlich sich zu melden. Offert. sub. Hc 776 G an **Haasenstein & Vogler, Genua**.

**On demande**

un bon constructeur (dessinateur) de machines à vapeur et d'appareils de condensation pour grande usine en France. — Envoyer certificats et conditions. — Ecrire sous chiffres R. 1655 X. à **Haasenstein & Vogler, Genève**.

**Gesucht**

Ein **Bauzeichner**, akademisch gebildet, geübt im Entwerfen und Ausarbeiten von Projekten. — Beilage von Skizzen zur Offerte erwünscht.

Ein **Bauführer**, technisch geschult, Kenntnis der italien. Sprache erwünscht. Ausweis über prakt. Erfahrung wird verlangt, ebenso selbständiges Anfertigen von Konstruktionszeichnungen.

Offerten mit Gehaltsansprüchen u. Angabe des möglichen Eintritts unt. Chiffre Z. Y. 1524 an die Annoncen-Expedition **Rudolf Mosse, Zürich**.

**Gesucht**

für das **Konstruktionsbureau** einer grösseren mechan. Werkstatt

**Konstrukteur**

mit guter Technikumsbildung, Werkstatt- und Bureau-Praxis im allgem. Maschinenbau. Anmeldungen mit möglichst vollständigen Angaben nimmt unter Chiffre Zag. E. 75 **Rudolf Mosse, Bern**, entgegen.

**Bautechniker,**

tüchtiger, energischer Bauführer, flotter Zeichner, zuverlässig in Ausführung grösserer Betoneisenbauten, m. Bureauarbeiten vertraut, ital. Sprachkenntnissen, militärfrei, Ia Zeugn. sucht auf April dauernde Stellung. Gefl. Offerten sub Z. M. 1612 an **Rudolf Mosse, Zürich**.

Tüchtiger, energischer

**Bauführer,**

flotter Zeichner mit 10-jähr. Praxis u. Technikumbildung, sucht dauerndes Engagement auf einem Architektur- oder Baubureau. Beste Referenzen. Offerten erbeten unter Chiffre Z. H. 1608 an **Rudolf Mosse, Zürich**.

**Diplom-Ingenieur,**

Absolvent einer Techn. Hochschule, 3/4-jähr. Bureaupraxis, sucht Stellung auf Konstruktionsbureau für Wasser- oder Dampfturbinen-, Dampfmaschinen- oder Pumpenbau. Guter Konstrukteur, sicherer Rechner. Militärfrei. Eintritt sofort.

Offerten unter Chiffre Z. H. 1158 an **Rudolf Mosse, Zürich**.

**Bautechniker,**

Baugewerkschule mit I absolv., mit mehrjährig. g. Bureaupraxis, sucht auf 1. März Stellung in Architektur-bureau od. gr. Baugeschäft. Ia Referenzen.

Offerten unter Z. O. 1164 an **Rudolf Mosse, Zürich**.

**Heizungsingenieur**

mit langjähriger Praxis, akad. geb., geschäftsgew., erste Kraft, wünscht Stellung in der Schweiz. Suchender ist mit allen modern. Berechnungsarten vollkommen vertraut.

Gefl. Angebote unter Z. M. 1362 an **Rudolf Mosse, Zürich**.

**Junger Architekt,**

seit mehreren Jahren in einem grösseren schweiz. Architektur- u. Baugeschäft tätig, der auch als **Bauführer** schon verschiedene grössere Bauten ausgeführt hat, sucht auf kommandes Frühjahr seine Stellung zu ändern.

Gefl. Offerten unter Z. O. 1389 an **Rudolf Mosse, Zürich**.

**Eisenbahndienst.**

**Masch.-Ing.** mit langjähr. Praxis im allg. Masch.- u. Lok.-Bau, **gew. Lok.-Führer der S. B. B.**, sucht verantwortungsvolle Stellung im Eisenbahndienst. Offerten sub Z. K. 1460 an **Rudolf Mosse, Zürich**.

**Architekt**

mit Hochschulb., künstl. befähigt, mehrjähr. Praxis in ersten Bureau des In- und Auslandes, gewandt im Entwurf, Konstruktion, Statik, Bauleitung, mit reichen praktischen Erfahrungen,

wünscht als Teilhaber,

Mitarbeiter oder Bureauchef in bestehendem Architektur-bureau oder besseren Baugeschäft einzutreten.

Offerten unter Chiffre Z. A. 1076 an **Rudolf Mosse, Zürich**.

**Techniker,**

2 Sem. Technikum (Geometerabtlg.), 3 Jahre Feld- u. Bureaupraxis, der ital. Sprache mächtig, guter Zeichner, sucht auf Bau oder Bureau unter bescheidenen Ansprüchen baldmöglichst. Offerten unter Chiffre Z. Q. 1416 an

**Rudolf Mosse, Zürich**.

Junger, gutempfohlener Mann, mit 4 Jahren Werkstattpraxis, welcher per Ende März das Technikum in Winterthur absolviert, sucht auf April Anstellung als **Betriebstechniker, Betriebs-Assistent, Abteilungschef** etc. in einer Fabrik für Maschinenbau. Gefl. Offerten unter Chiffre Z. T. 1494 an die Annoncen-Expd. **Rudolf Mosse, Zürich**.

**Bauführer**

gesetzten Alters, theoretisch gebildet, mit langjähriger Praxis, auch in der Buchhaltung bewandert, mit allen Arbeiten auf Bau und Bureau best. vertraut, sucht, gestützt auf prima Zeugnisse dauernde Vertrauensstelle. Gefl. Offerten unter Chiffre Z. H. 1558 an die Annoncen-Expedition **Rudolf Mosse, Zürich**.

**Junger diplomierter Bautechniker**

sucht Stelle in ein Baugeschäft oder Architektur-bureau. Gefl. Offerten unter Z. W. 1547 an **Rudolf Mosse, Zürich**.

**Architekturtechniker,**

im Entwerfen, Detaillieren, Anfertigen von Konstruktions-Zeichnungen etc., sowie im Berechnen erfahren, sucht, gestützt auf gute Zeugnisse, sofort oder 1. März d. J. Stellung in gröss. Architektur-bureau oder Baugeschäfte. Gefl. Offerten unter Z. X. 1548 an **Rudolf Mosse, Zürich**.

**Geometer**

patentiert, mit prima Referenzen, sucht Stellung auf 1. März a. c. Offerten sub Z. W. 1522 an **Rudolf Mosse, Zürich**.

Ein jüngerer

**Hochbautechniker,**

der die IV. Kl. am Technikum Burgdorf absolviert hat, sucht Stelle für sofort auf ein Bureau eventuell Bauplatz. Offerten unter Chiffre Z. H. 1583 sind zu richten an **Rudolf Mosse, Zürich**.

**Ingenieur,**

Schweizer, techn. Hochschulbildung, vieljährige Praxis im allgem. Maschinen- und Hebezeug-Bau, Spezialkenntnisse im Fabrik-Bau (Werkstätten, Giesserei etc.) und div. Einrichtungen, sucht dauernde Stellung. Sprachkenntnisse, Ia Zeugn. u. Ref. Gefl. Offerten sub Chiffre E. 69 an **Rudolf Mosse, Bern**.

**Patent-Bureau**  
Carl Müller  
Zürich II  
Prospekte u. Auskunfft gratis

Angehender

**Architekt**

(Deutsch-Schweizer) mit 3 Semestern Hochschulstudium, noch ohne Praxis, wünscht **Volontär-Stellung** vom 15. März bis 15. Juni in Baugeschäft. Offerten sub S. N. 6048 an **Rudolf Mosse, Stuttgart**.

**Architekt,**

gewandt im Detaillieren, Perspektive, Konstruieren, Kostenaufstellungen, fleissig u. zuverlässig, mit praktischer Erfahrung, militärfrei, sucht Stellung. Offerten sub Chiffre B. Q. 5110 an **Rudolf Mosse, Basel**.

**Bauführer (Hochbau)**

im Alter von 28 Jahren, praktisch und theoretisch gebildet, sucht gestützt auf die besten Zeugn. dauernde, selbständige Stellung in einem Baugeschäft oder Architektur-bureau. Mehrere Jahre Bauleiter bei Staatsbauten, zur Zeit im Auslande. Kenntnisse der französischen Sprache. Gefällige Offerten unter Chiffre Z. U. 1520 an die Annoncen-Expd. **Rudolf Mosse, Zürich**.

**Bautechniker**

dipl., 27 Jahre alt, mit prima Referenzen über erfolgreiche Praxis in Architektur- und Bau-Geschäften sucht Beteiligung mit 10 — 15 mille an solidem Geschäft. Offerten unter Z. W. 1322 an **Rudolf Mosse, Zürich**.

**Traductions. Uebersetzungen.**

Uebersetzungen von technischen Akten, Katalogen etc., deutsch-französisch u. vice-versa, werden billigst und diskret besorgt. **Rob. Robert, Thunstrasse 38, Bern**.

**Junger Ingenieur,**

Abs. eines Technikums, drei Semester Hochschule, mit bestem Zeugnis über praktische Betätigung, sucht Stellung in Eisenbahn- und Brückenbau. Gefl. Offerten unter Chiffre Z. Q. 1166 an **Rudolf Mosse, Zürich**.

**Zu verkaufen**

eventuell **Licenz** abzugeben: **Schweizer Patent Nr. 26068**

betreffend Funkenfänger an Lokomotiven, welcher einen direkten Uebertritt der Feuergase aus den Feuerröhren in das Kamin verhindert. — Reflektanten wollen sich melden bei der Patentanwaltsfirma

**Bourry-Séquin & Co.,**  
Schützengasse 29, Zürich I.

**Zu verkaufen. Ein Heliographieapparat,**

fahrbar, 80/120 cm.  
**M. Hüni, Ingenieur, Horgen.**