

Objektyp: **Advertising**

Zeitschrift: **Schweizerische Bauzeitung**

Band (Jahr): **45/46 (1905)**

Heft 24

PDF erstellt am: **25.09.2024**

### **Nutzungsbedingungen**

Die ETH-Bibliothek ist Anbieterin der digitalisierten Zeitschriften. Sie besitzt keine Urheberrechte an den Inhalten der Zeitschriften. Die Rechte liegen in der Regel bei den Herausgebern.

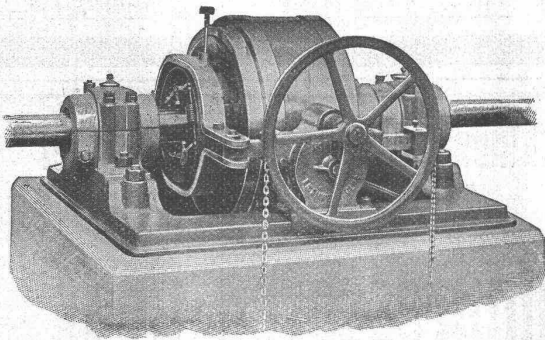
Die auf der Plattform e-periodica veröffentlichten Dokumente stehen für nicht-kommerzielle Zwecke in Lehre und Forschung sowie für die private Nutzung frei zur Verfügung. Einzelne Dateien oder Ausdrucke aus diesem Angebot können zusammen mit diesen Nutzungsbedingungen und den korrekten Herkunftsbezeichnungen weitergegeben werden.

Das Veröffentlichen von Bildern in Print- und Online-Publikationen ist nur mit vorheriger Genehmigung der Rechteinhaber erlaubt. Die systematische Speicherung von Teilen des elektronischen Angebots auf anderen Servern bedarf ebenfalls des schriftlichen Einverständnisses der Rechteinhaber.

### **Haftungsausschluss**

Alle Angaben erfolgen ohne Gewähr für Vollständigkeit oder Richtigkeit. Es wird keine Haftung übernommen für Schäden durch die Verwendung von Informationen aus diesem Online-Angebot oder durch das Fehlen von Informationen. Dies gilt auch für Inhalte Dritter, die über dieses Angebot zugänglich sind.

Gesellschaft der  
L. von Roll'schen Eisenwerke  
Eisenwerk Glus (Kt. Solothurn)



### Benn's Patent Reibungskupplungen

Zum Ein- und Ausrücken von ganzen Wellensträngen oder einzelnen Maschinen während des Betriebes. Vollständig geschlossene Ausführungsform; für höchste Tourenzahlen verwendbar; selbsttätige Schmierung der inneren Teile.

### Lager mit Ringschmierung:

Sellerslager mit herausnehmbarer unterer Laufschaale, Patent, als Stehlager, Hängelager, Wand- und Säulen-Konsollager.

Feste Stehlager mit herausnehmbaren Weissmetall- oder Bronzeschalen für Massivwellen und Hohlwellen.

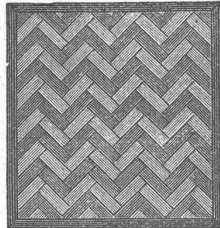
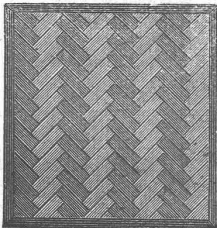
Komplette Transmissionsanlagen für alle Industriezweige.

Schweiz. Xylolith- (Steinholz-) - Fabrik Wildegg

**Dr. P. Karrer,**

vorm. Rilliet & Karrer.

✚ Patent Nr. 9080.



**Auf Blindboden aufgeschraubt;  
auf Zementbeton in Mörtel verlegt.**

Nach allen Dessins in viereck, rechteck, achteck  
und in 3 Farben, Parkett ähnliche Form.

Xylolith feuersicher, warm. Steinholz schalldämpfend, solid.

Muster, Prospekte, Album und Atteste gratis und franko.

✚ **Einzig in der Schweiz bis jetzt ca. 200 000 m<sup>2</sup>  
Böden und ca. 10 000 Treppenstufen gelegt.** ✚

## Technikum Strelitz, Mecklenb.

Ingen.-, Meister-, Technikerkurse. • Masch. u. Elektrotechn.  
Hoch- u. Tiefbau. • Eisenkonstr. • Tischlerei. • Lehrwerkstatt.  
Eintr. tägl. Einzelunterr. Abgek. Stud. Progr. gratis.

# Diesel-Motoren

Wirtschaftlich vorteilhafteste  
Verbrennungsmotoren

zum Betriebe mit  
**billigen**  
flüssigen Brennstoffen.

Alleinige Fabrikanten für die Schweiz:

## GEBRÜDER SULZER

Winterthur.

Die Motoren werden in Grössen von 20 P.S.  
an aufwärts ausgeführt.

## Steinbruch-Gesellschaft Ostermundigen in Lq. in Ostermundigen bei Bern

liefert noch während des Jahres 1905 wie bisher: Roh bossierte blaue,  
graue und gelbe **Sandsteine** in jeder Grösse aufs Mass oder behauen  
nach Plänen und Zeichnungen.

## Gebr. Schwyzer, Bildhauer, Zürich V.

Bildhauerarbeiten an Facaden und Interieurs.

Ausführung von Cheminees, Grab-Monumenten, Taufsteine etc. etc.

Künstlerisch durchgeführte Arbeiten bei bescheidener Berechnung.

Beste Referenzen.

Atelier Seefeldstr. 54.

## Thonwerk Biebrich, A.-G.

Biebrich a/Rhein

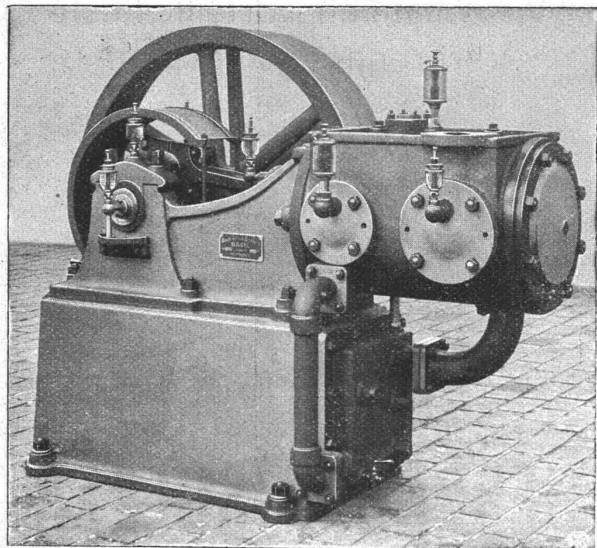
beste Referenzen und Zeugnisse aus der Schweiz,

liefert die für den **Bau** und **Betrieb** von **Gasanstalten, Zement-  
fabriken, Chemischen Fabriken, Cellulosefabriken, Schweiss-  
und Puddelwerken, Eisengiessereien**, sowie für **Dampfkessel**-  
und sonstige **Feuerungsanlagen** notwendigen

**feuerfesten und säurebeständigen Produkte**

Retorten, Form- u. Normalsteine, Gloverringe, Mörtel etc.

**C. Weller & Cie.** Aufzüge, Hebezeuge und Bau-Maschinen  
 (Paternosterfahrstühle) ☐☐☐☐ Personen-, Waren und Speiseaufzüge  
 Pumpen aller Art und für alle Antriebsverhältnisse ☐☐☐☐  
 Kühlenanlagen, System Glück, mit und ohne Eisgeneratoren ☐  
 technisches Bureau  
**ZÜRICH V**  
 Kasinostrasse 10

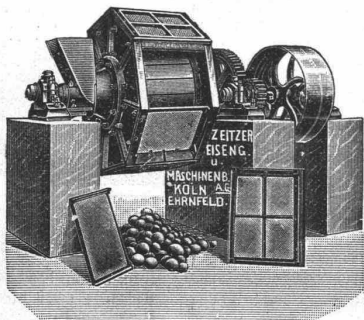


**Maschinenfabrik Burckhardt, Basel**  
 Aktiengesellschaft

**Kompressoren und Vakuumpumpen**

ein- und mehrstufig, mit Dampf-, Riemen- oder elektrischem Antrieb.

Ueber 1100 Maschinen ausgeführt.  
 Paris 1900: Grand Prix.



**Zeitzer Eisengießerei u. Maschinenbau Aktien-Gesellschaft.**  
 Zweigniederlassung KÖLN-EHRENFELD, vorm. LOUIS JÄGER.

**Ziegeleimaschinen**

aller Art wie: Strangpressen, Falzriegelpressen, Nackpressen, Walzwerke, Tonmischer, Komplette Ziegelei-Anlagen, Falzriegel, Tonröhren und Chamotte-Fabriken.

**Zerkleinerungsmaschinen**

für Hartzerkleinerung. Komplette Zerkleinerungs-Anlagen, Schotteranlagen, Kieszerkleinerungen, Kokszerkleinerungs- und Siebanlagen, Transmissionen.



**Heinrich Brändli, Horgen**  
 Asphalt-, Dachpappen- u. Holzzement-Fabrik

liefert:  
**Asphaltplatten**, kombiniert mit Jute- und Filz-Einlagen, bekiest, besandet oder glatt, für wasserdichte Eindeckungen bei: Eisenbahnen, Strassen, Hoch- und Tiefbau-Arbeiten, mit Garantieübernahme. — Referenzen zu Diensten.  
 Telegramme: Heinrich Brändli, Horgen. ☘ Telephon.

**Schweiz. Akkumulatoren-Fabrik A.-G.**

Marly-le-Grand.

**Grossoberflächenplatten**  
 (System Planté)

Stationäre und transportable Batterien für Beleuchtungs-, Puffer- und Traktionszwecke, Zugbeleuchtungsbatterien.

**Massen- u. perf. Gitterplatten**  
 (System Faure)

Batterien für Messzwecke. Laboratoriumsbatterien mit geringster Selbstentladung in Ruhe. Batterien für medizin. Zwecke. Telegraphen- u. Automobilzündungs-Zellen. Batterien u. Elemente für alle Spezialzwecke.

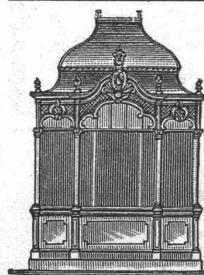
Preislisten und Kostenberechnungen auf Verlangen gratis.

Sämtliche Materialien für Holzzementbedachungen.  
**Echt schlesischen Holzzement.**  
 Asphalt-Dachpappen in allen Stärken.  
 Prima Carbolineum.

**Isoliermaterialien für Bauzwecke**  
 gegen Feuchtigkeit u. Wasser — gegen Kälte u. Hitze — gegen Schall

**Isolier-Papiere.**  
**Isolier-Filzkarton.**  
 Spezialitäten. — Vertretungen.

Meynadier & Cie., Zürich, Klausstrasse 33. — Telephon 1143.



**Kullmann & Lina, Frankfurt a. M.**

Spezialfabrik für sanitäre Anlagen.

**Eiserne Bedürfnis-Häuschen.**

**Pissoir-Anlagen** für Oelung wie Bewässerung.

**Kloset-Anlagen**, Schwemmrohr-, Tonnen-, Wasser- und Torfmüll-Systeme.

Zentralheizungen. Wasserleitungen. Bade-Anlagen.

**Fugenloser „Dolomit“-Fussboden, System Langguth,**

billigster und bester Ersatz für Linoleum-, Fliesen-, Terrazzo- und Holzbelag. Neueste und grösste Ausführung: **Siemens & Halske A.-G.**, Berlin, Nonnendamm, 17,500 qm. Gemeinde-Bauamt **Lichtenberg** bei Berlin, für die Gemeinde-Doppelschule, 3300 qm.

Schweiz. **Steinholzerwerke Jacob Tschopp, Basel.** Telefon \* 414 \*  
Schwesterfabriken: Berlin, Paris, Budapest, Amsterdam, Düsseldorf, Dresden.

**Das Gesunde Haus.**

Von **Dr. O. Kröhnke** und **Ing. H. Müllenbach.**

Mit 527 Textabbildungen. gr. 8°.

Preis geheftet M. 14. —  
in Leinwand gebunden M. 15.40.

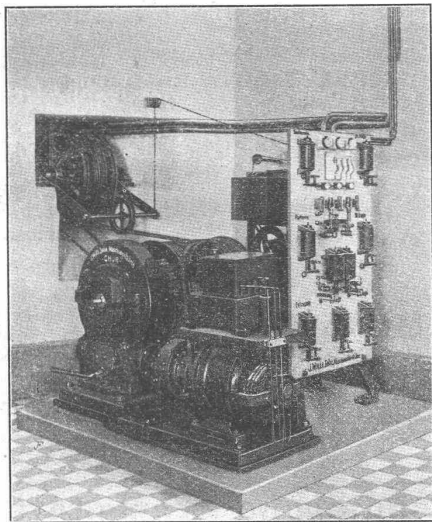
Zu beziehen durch alle Buchhandlungen,  
sowie direkt vom Verlag

**Ferdinand Enke in Stuttgart.**

**Inhaltsverzeichnis.**

Gesundheitspflege und Wohnung. — Biologie der Wohnung. — Der Bauplatz. — Der Gebäudegrundriss. — Die Baumaterialien. — Die Ausstattung der Räume. — Die Lüftung. — Belichtung und Beleuchtung. — Beheizung. Wasserversorgung. — Gebrauchswasser-Reinigungsvorrichtungen. — Heisswasserbereitung. — Entfernung der Schmutzwässer und der Abfallstoffe. — Der Abort. — Das Badezimmer und das Waschzimmer. — Küche und Wirtschaftsräume. — Desinfektion. — Signal- und Sprechleitungen.

**J. Willi, Sohn, Maschinenfabrik, Chur.**



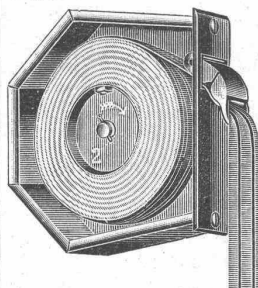
**Personen- und Warenaufzüge**

für elektrischen und hydraulischen Betrieb.

Prima Referenzen über zahlreich ausgeführte Anlagen.

**Ursprungspatent für Rolladen-Gurtaufroller**

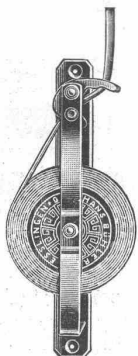
D. R. P. 93021 und 95549, Schweizer. Patent 15628 der früheren Firma **Bayer & Leibfried in Esslingen a. N.**



Diese bewährtesten Gurtaufroller fabrizieren sehr solid und in schön moderner Ausführung die jetzigen Patent-Inhaber

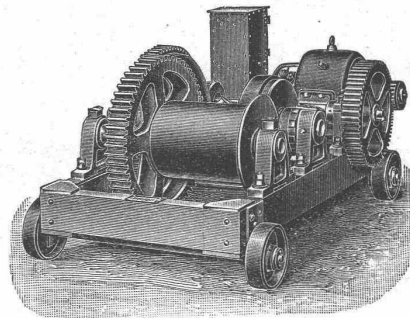
**Hans Bühler & Co. in ESSLINGEN a. N.**

Man verlange Prospekte.  
Tätige Vertreter an allen Plätzen oder für Bezirke gesucht.



**Elektrische Bauwinden**

fahrbar  
und feststehend  
für alle  
vorkommenden  
Winearbeiten  
vorzüglich  
geeignet.



**MENCK & HAMBROCK, ALTONA-HAMBURG 32.**

**Aktien-Gesellschaft „Union“ in Biel**  
FABRIK IN METT.

I. Schweizerische Fabrik für elektrisch geschweisste Ketten  
+ Patent Nr. 27199.

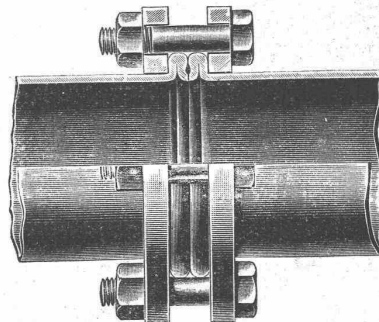
**Ketten aller Art.**  
für industrielle u. landwirtschaftliche Zwecke.  
Grösste Leistungsfähigkeit. Ketten von höchster Tragkraft.

Deutsch-Oesterreichische  
**Mannesmannröhren-Werke**

Düsseldorf

liefern:

Düsseldorf 1902:  
Goldene Staats-Medaille.



Düsseldorf 1902:  
Goldene Ausstellungs-Medaille.

**Rohrleitungen für Hochdruck**

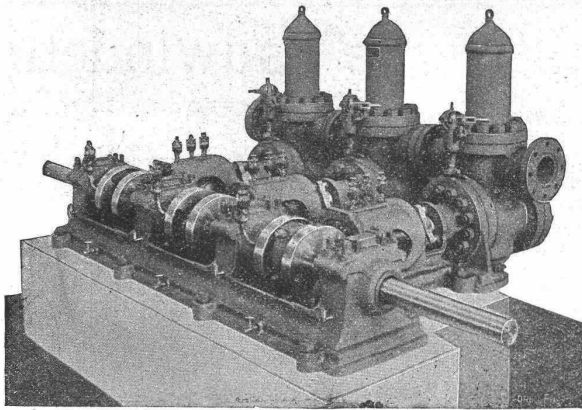
aus nahtlosem Mannesmann Stahlrohr  
mit patent. Doppelbördel-Flansch-Verbindung  
und anderen Verbindungsarten.

Grosse Längen. — Höchste Betriebssicherheit.  
Vertreter: **Alf. Diener & Cie., Zürich.**

**Zementröhren-Formen**

H. Kieser, Zürich.

Diplom der schweiz. Landesausstellung Zürich 1883.  
Diplom I. Kl. der kantonalen Gewerbeausstellung Zürich 1894.  
Silberne Medaille der schweiz. Landesausstellung Genf 1896.



# Die Aktiengesellschaft der Maschinenfabrik von Louis Giroud in Olten baut **Pumpen**

aller Art, zur **Wasserversorgung** von **Fabriken, Villen, Hotels**  
und ganzen **Ortschaften**.

**Kolbenpumpen** für alle Druckhöhen, langsam gehende und Schnellläufer, für  
Transmissions-, Dampf-, Gas-, Petrol- und Elektromotorenbetrieb.

Ferner **Zentrifugalpumpen, Teer- und Ammoniakwasserpumpen,**  
**Rotationspumpen** System Enke, **Transmissionen, Armaturen und Apparate**  
für **Gasfabriken, Dampfwäschereianlagen.**

Offerten werden auf gefällige Anfrage sofort zugestellt.

## Marmor-Mosaikplatten Einfache und Mosaik-Cementplatten

empfehlen

**Vogt & Cie. (vormals Urs Vogt) Luzern**  
Generalvertreter  
der Marmor-Mosaikplatten-Fabrik Hochdorf.

## Schweizerische Bundesbahnen.

Die Kreisdirektion II eröffnet hiermit Konkurrenz über die Aus-  
führung der **Erd-, Maurer- und Chausseearbeiten** für die Erweiterung  
der Station **Sonvilier**.

Pläne, Querprofile und Uebernahmebedingungen können auf dem  
Bureau des Bahningenieurs Delsberg eingesehen werden.

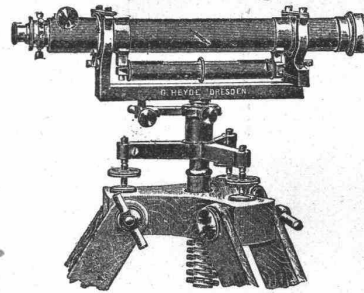
Offerten sind mit Aufschrift «Stationserweiterung Sonvilier» spätestens  
bis **5. Juli 1905**, nachmittags 5 Uhr, verschlossen an die Kreisdirektion II  
in Basel einzusenden.

Basel, den 15. Juni 1905.

Kreisdirektion II  
der Schweiz. Bundesbahnen.

## Gustav Heyde, Dresden VII,

Friedrichstrasse 18.



Theodolite u.  
Vermessungs-Instrumente  
aller Art.

**Bau-Theodolite**

in allen Preislagen.

Winkelprismen. Reisszeuge.  
**Sämtl. Messgeräte.**

Vertretung und Musterlager  
für die Schweiz:

**C. F. Billwiller & Co., Zürich.**

## Gysel & Odinga, Asphaltfabrik Käpfnach

vormals Brändli & Cie., HORGEN.

### Spezial-Geschäft

für Isolierungen gegen Feuch-  
tigkeit und Grundwasser.

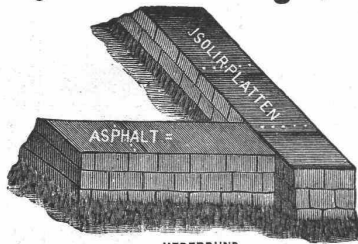
Asphaltbeläge, Asphalt- und  
Holzzementbedachungen.

\* Parketts in Asphalt. \*

Goldene Medaille Zürich 1894.

TELEPHON.

Telegramme: Asphalt Horgen.



..... UEBERBUND.

ABDECKUNG VON FUNDAMENTEN.

Alleinvertretung für die Schweiz:  
**Churer Lack- und Farbenfabrik in Basel und in Chur**



# Hyperolin



Beste wetterfeste Anstrich- u. Fassaden-Farbe.

Man verlange

Prospekte und Musterkarten in 60 verschiedenen Farbtönen.

## Personen- u. Warenaufzüge

liefert als Spezialität

**J. Ruegger, Maschinenfabrik, Basel.**  
Birsigstrasse 5,

## Neeser & Cie., Zürich V

Wiesenstrasse 11

### Mechanische Werkstätte

empfiehlt sich den HH. **Architekten** und **Bauunternehmern**  
für folgende Spezialitäten:

#### Abteilung I

Brücken  
Eisenkonstruktionen  
Dächer  
Wellblechbauten  
Warenhäuser — Eiserner Rolladen  
Veranden und Balkone  
Gewächshäuser, Wintergärten  
Treppen, Säulen, eiserne Fenster

#### Abteilung II

Kranen  
Fördermaschinen  
Transmissionen

#### Abteilung III

Einrichtungen für  
Pneumatische Fundationen  
Calsons, Material-Schleusen  
Personen-Schleusen etc.

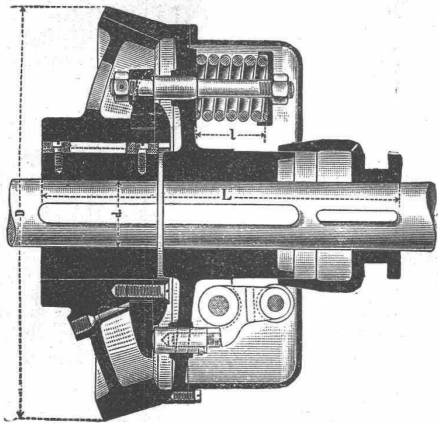
**Reparaturen aller Art.**

Statische und Kostenberechnungen.

## Avis an die Tit. Inserenten der Schweizerischen Bauzeitung.

Inserate, welche in der nächsten Nr. der „Schweiz.  
Bauzeitung“ (Samstags) erscheinen sollen, sind bis **spätestens**  
**Mittwoch** abend an unterzeichnete Stelle einzuliefern.

Annoncen-Administration der „Schweiz. Bauzeitung“.



Unsere  
**Pat. Reibungs-Kupplung**

zeichnet sich aus durch

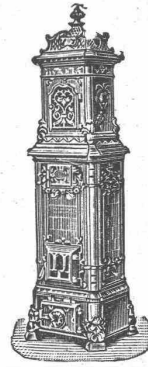
Einfache, solide Konstruktion;  
Leichtes, stossfreies Ein- und Ausrücken während des Betriebes;  
Geringe Abnutzung;  
Vollkommene Sicherheit gegen selbsttätiges Ein- und Ausrücken;  
Bequeme Zugänglichkeit aller Teile;  
Billige Preise.

**Maschinen-Fabrik St. Georgen b. St. Gallen.**

Kom.-Ges.

Ludwig v. Süsskind.

Prospekte und Preislisten gratis.



Erst prämierte  
**Dauerbrandöfen**

best. Konstruktion  
und feinsten Aus-  
führung.

**Keine  
Schlacken-  
bildung.**

**Gebr. Lincke,  
Zürich,  
Seilergraben 57/59**



**LUDW. LOEWE & Co.**

Akt.-Ges. — Berlin N. W. — Huttenstrasse 17—20.

**Werkzeugmaschinen amerikanischer Bauart.**

- |                 |                   |                         |                     |
|-----------------|-------------------|-------------------------|---------------------|
| Drehbänke       | Abstechmaschinen  | Fräsmaschinen           | Revolverbänke       |
| Bohrwerke       | Zentriermaschinen | Aut. Räderfräsmaschinen | Automaten           |
| Hinterdrehbänke | Shapingmaschinen  | Kopierfräsmaschinen     | Rundscheifmaschinen |
| Zentrierfutter  |                   |                         | Gewindebohrer       |
| Fräser          |                   |                         | Schneidzeuge        |
| Reibahlen       |                   |                         | Kaliber und Lehren  |

**Werkzeuge**

Generalvertreter für die Schweiz:

**RUDOLF FALKNER, Ing., LIESTAL.**



**Heliographie- und  
Paus-Papiere  
Lichtpausen**

in Heliographie  
in



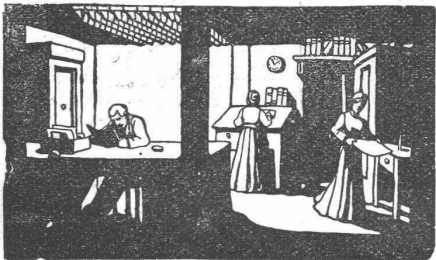
liefern

**Hatt & Co, Zürich,**

Auf der Mauer 4. Telefon 4146.

**LUXFER-PRISMEN**

erhellen dunkle Räume durch  
**TAGESLICHT.**



**Kellerbeleuchtung durch Einfalllichte.**

Für bestmögliche Lichtausnutzung verlange man unsere  
kostenlosen Voranschläge.

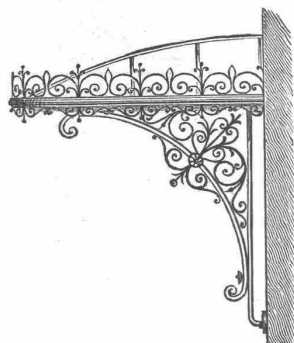
**Feuersichere Fenster aus Elektroglass.**

Broschüren und amtliche Gutachten durch das  
**Deutsche Luxfer-Prismen-Synd.**  
G. m. b. H. Berlin S., Ritterstrasse 26.

*Fabriken in Berlin u. Bodenbach a. E.*

**ALLEINVERTRETER für die Ostschweiz: ROB. LOOSER, ZÜRICH V.**

Kreuzplatz Nr. 1. Telefon Nr. 652.



**Eisenkonstruktionen**

jeder Art  
Veranden, Vordächer, Glasbauten,  
**Wendeltreppen,**  
Eiserne Treppenanlagen,  
Guss- und schmiedeiserne Geländer,  
Ornamentguss, Wellblech-Bauten  
**Suter-Strehler & Cie.**

Wellblech-Walzwerk Zürich.



**Zerlegbare  
Treib-  
Ketten**  
genau calibriert  
und auf der Streck-  
maschine probirt,  
sowie  
schmiedbaren  
Guss- und  
Stahlguss

fertigen prompt und  
in bester Qualität

**Gross & Froelich  
Stuttgart.**

Für Massenartikel mit Formmaschinen neu-  
ester und bester Construction eingerichtet.

## Gesucht

auf ein Architektur- und Baubureau der Ostschweiz ein tüchtiger

## Architekt

oder **Bautechniker**, erfahren in Kostenberechnungen u. Detail. Eintritt sofort. Offerten mit Zeugnisabschriften u. Gehaltsansprüchen sub Z. A. 5401 an die Annoncen-Exped.

**Rudolf Mosse, Zürich.**

## Gesucht

für sofort junger energischer

## Bauführer,

französisch und deutsch sprechend. Bauobjekt: **Greisenasyl in St. Immer**. Offerten bis 15. Juni mit Zeugnisabschriften und Gehaltsansprüchen, Lebenslauf an Herrn Louis Jaquet, Präsident des Greisenasyls.

Weitere Auskunft erteilt **Rob. Wild**, Architekt in **St. Immer**.

**Bedeutende Ingenieur-Firma in London sucht theoretisch und praktisch gebildeten**

## Hütten-Ingenieur

mit Sprachkenntnissen. Offerten unter Angabe von Referenzen, Zeugnis-Abschriften, Salair-Ansprüchen usw. an **Paul J. Mallmann**, 116 Victoria-Street, Westminster, S. W.

## Ingenieur

gesucht für Wasserversorgungsbauten; bleibende Stelle bei guter Bezahlung.

Offerten sub Chiffre Z. M. 5487 an **Rudolf Mosse, Zürich.**

## Gesucht

für das Konstruktionsbureau einer Maschinenfabrik der deutschen Westschweiz ein

## Maschineningenieur

mit Hochschulbildung für allgemeinen Maschinenbau, ev. auch als Bureauchef. Anmeldungen mit kompletten Angaben sub Chiffre Z. D. 5604 an die Annoncen Expedition

**Rudolf Mosse, Zürich.**

## Bauführer-Stelle.

Eine grössere ostschweiz. Fabrik sucht für dauernde Anstellung zur Ueberwachung von Reparaturen und Neubauten einen im Alter von 30 bis 35 Jahren stehenden, vorzügliche Zeugnisse über bisherige Tätigkeit besitzenden, erfahrenen Bauführer mit Technikum-Bildung.

Anmeldungen in Begleitung der Zeugnisabschriften und unter Angabe der Gehaltsansprüche sub Z. E. 5805 durch die Annoncen-Expedition

**Rudolf Mosse, Zürich.**

Für die **Buchhaltung und Korrespondenz** auf einem **Baubureau** wird ein im Ausmass- und Abrechnungswesen durchaus erfahrener

## Bautechniker oder Buchhalter

per **sofort gesucht**. Offerten unter Chiffre Z. M. 5762 an **Rudolf Mosse, Zürich.**

## Für Baumeister.

Wer im Falle ist, Baupläne und Kostenberechnungen zur Erstellung von **Arbeiterhäusern** für 2 und 3 Familien in zuverlässiger Ausführung liefern zu können, beliebe sich sub V 3482 Q an **Hasenstein & Vogler, Basel** zu melden.

**Ingenieure, Techniker**  
u. kaufm. techn. Angestellte  
erb. Stellg. im In- u. Ausland  
**Techn. Arbeits-Bureau**  
Berlin W. 57, Kurfürstenstr. 19. G.

**ZEUGNIS-ABSCHRIFTEN**  
(1 Zeugnis 25mal Mk. 1.50) fertig auf der Schreibmaschine: **CRASSELT, Charlottenburg, Cauerstrasse 8.**

## Gesucht.

Junger strebsamer Mechaniker und Elektriker **sucht Stellung** als

## Maschinist

in eine elektr. Starkstrom-Zentrale.

Offerten unter Chiffre F. 366 an **Rudolf Mosse, Schaffhausen.**

Junger

## Bautechniker

mit guter Bureau- und Baupraxis sucht sofort Stelle auf Bureau oder Bauplatz.

Gefl. Offerten sub Chiffre Z. Y. 5349 an **Rudolf Mosse, Zürich.**

## Bautechniker

sucht für Bureau und Bau **Stellung**. Offerten unter Z. W. 5422 an **Rudolf Mosse, Zürich.**

## Architekt

mit mehrjähriger Praxis, auf Bureau und Bauplatz bewandert, **sucht dauernde Stellung**.

Offerten unt. Chiffre Z. V. 5521 an **Rudolf Mosse, Zürich.**

## Geometer

übernimmt als **Nebenbeschäftigung** das Ausarbeiten und Kopieren von Kataster- u. Bauplänen, trigonometrisch und polygon. Berechnungen, schriftl. Arbeiten. Offerten unter Z. J. 5459 an **Rudolf Mosse, Zürich.**

## Tiefbau.

Junger, tüchtiger, diplomierter

## Ingenieur

des eidg. Polyt., Ia. Zeugnisse und Referenzen, 3-jährige Praxis im Eisenbahnbau, sucht Stelle als

## Bauführer

oder Bauleiter bei seriöser Firma, event. Beteiligung mit ca. 30—50 Mille.

Offerten sub Z. F. 5606 an

**Rudolf Mosse, Zürich.**

## Konkordats-Geometer

mit guten Referenzen **sucht** auf 1. Juli 1905 **Stelle** auf Ingenieur- oder Geometerbureau.

Adresse bei **Rudolf Mosse, Zürich.**

## Tiefbautechniker

mit guter Praxis, selbständig im Arbeiten, flotter Zeichner, **sucht** per sofort **Stellung**.

Offerten sub Chiffre Z. U. 5670 an **Rudolf Mosse, Zürich.**

## Bautechniker,

durchaus selbständiger, praktisch erfahrener Bauführer und gewandter Bauzeichner **sucht** dauernde **Stellung** für Hochbau in grösserem Baugeschäft.

Offerten unter Chiffre Z. V. 5746 an **Rudolf Mosse, Zürich.**

## Bauzeichner,

durchaus tüchtig in Konstruktion, Detail, Freihandzeichnen und Veranschlagen, selbstständig u. gewissenhaft, **sucht Stellung**.

Offerten unter Chiffre Z. W. 5772 an **Rudolf Mosse, Zürich.**

## Tücht. Bautechniker,

gel. Steinhauer, Baugewerkschule mit I absolviert, mit mehrjähriger Bureau- und Baupraxis, vollkommen selbständig, mit Ia Referenzen, **sucht** sofort **Stelle** in Architekturbureau od. gr. Baugeschäft.

Offerten unter Z. Y. 5749 an **Rudolf Mosse, Zürich.**

## Zu verkaufen:

1500 Stück

## Eisenschwellen,

160 cm lang, 22 kg schwer. Zeichnung wird auf Wunsch umgehend zugesandt.

Limmattal-Strassenbahn Schlieren.



## Druckknopf-Induktor Anläute-Platten

f. Sonnerie-Anlagen ohne Batterie.  
**M. Sempert, Luzern.**

## scharfe Gliches

**F. Bachmann** ZÜRICH Löwenstr. 43



## 'Spiral'-Aufsätze

für Kamine u. Ventilationen unentbehrlich. Erhöht die Zugluft ganz wesentlich infolge seiner Beschaffenheit.

## J. P. Brunner,

**Oberuzwil** (St. Gallen)  
Heizung, Ventilationsgeschäft und Trocknungsanlagen.

Junger, tüchtiger

## Maschinenzeichner,

21 Jahre alt, militärfrei, sucht sich baldmöglichst zu verändern.

Gefl. Offerten unt. Chiffre Z. N. 5813 nimmt entgegen

**Rudolf Mosse, Zürich.**

## Gesucht:

Zu baldigem Eintritt ein junger

## Architekt,

flotter Zeichner. — Anmeldungen sub Z. X. 5823 an die Annoncen-Exped.

**Rudolf Mosse, Zürich.**

## Baugeschäft.

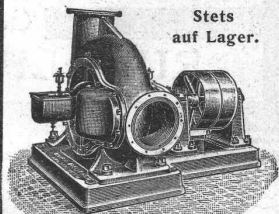
In aufblühendem Landstädtchen ist ein äusserst günstig gelegenes, konkurrenzloses **Baugeschäft** mit hübschem **Wohnhaus** und **Bauland** zu verkaufen. Preis Fr. 75,000.—. Anzahlung Fr. 20,000.—. Offerten erbeten unter Z. A. 5801 an

**Rudolf Mosse, Zürich.**

## Centrifugal-Pumpen

bewährteste Ausführung, Riemen- od. elektr. Antrieb, Praktischste, billigste Pumpe jeder Grösse für jede Flüssigkeit.

Stets auf Lager.



**Bopp & Reuther, Mannheim.**

## Closets

überall anwendbar, wo wenig oder kein Wasser zur Verfügung.

**J. A. Braun, Stuttgart O. 7.**

A. Jucker, Nachf. v.

## Jucker-Wegmann,

Papierhandlung z. Hecht, Schifflande 22, Zürich.

Grosses Lager

von **Pauspapieren, Pausleinen, und Zeichenpapier,** Rollen und Bogen, in nur vorzüglichen Qualitäten, **Holzzementpapier, Dachpappen, Bodenbelag- u. Teppich-Unterlag-Papiere.**

Für **Techn. Vorarbeiten** im **Bahn- und Strassenbau** empfiehlt sich **B. Emch, Ingenieurbureau, Bern,** Mattenhofstr. 37