

Objektyp: **Advertising**

Zeitschrift: **Schweizer Ingenieur und Architekt**

Band (Jahr): **97 (1979)**

Heft 6: **SIA, Heft 1/1979: Stahlbau/Korrosion**

PDF erstellt am: **25.09.2024**

### **Nutzungsbedingungen**

Die ETH-Bibliothek ist Anbieterin der digitalisierten Zeitschriften. Sie besitzt keine Urheberrechte an den Inhalten der Zeitschriften. Die Rechte liegen in der Regel bei den Herausgebern. Die auf der Plattform e-periodica veröffentlichten Dokumente stehen für nicht-kommerzielle Zwecke in Lehre und Forschung sowie für die private Nutzung frei zur Verfügung. Einzelne Dateien oder Ausdrucke aus diesem Angebot können zusammen mit diesen Nutzungsbedingungen und den korrekten Herkunftsbezeichnungen weitergegeben werden. Das Veröffentlichen von Bildern in Print- und Online-Publikationen ist nur mit vorheriger Genehmigung der Rechteinhaber erlaubt. Die systematische Speicherung von Teilen des elektronischen Angebots auf anderen Servern bedarf ebenfalls des schriftlichen Einverständnisses der Rechteinhaber.

### **Haftungsausschluss**

Alle Angaben erfolgen ohne Gewähr für Vollständigkeit oder Richtigkeit. Es wird keine Haftung übernommen für Schäden durch die Verwendung von Informationen aus diesem Online-Angebot oder durch das Fehlen von Informationen. Dies gilt auch für Inhalte Dritter, die über dieses Angebot zugänglich sind.

# Schweizer Ingenieur und Architekt

Verlags-AG der  
Akademischen-technischen  
Vereine

## Offizielles Organ

des Schweizerischen  
Ingenieur- und  
Architektenvereins (SIA),  
der Gesellschaft Ehemaliger  
Studierender  
der ETH Zürich (GEP)  
und der Schweizerischen  
Vereinigung  
Beratender Ingenieure (ASIC)

Schweizerische Bauzeitung

Erscheint wöchentlich

97. Jahrgang

Heft 6/79

8. Februar 1979

## Redaktion

«Schweizer Ingenieur und  
Architekt»  
Staffelstrasse 12  
Postfach, CH-8021 Zürich  
Tel. (01) 201 55 36

### Redaktoren:

Kurt Meyer,  
Chefredaktor

Bruno Odermatt,  
dipl. Arch. ETH/SIA

### Druck:

Offset + Buchdruck AG  
Staffelstrasse 12  
8021 Zürich

Nachdruck von Bild und Text,  
auch auszugsweise, nur mit  
Zustimmung der Redaktion und  
nur mit genauer Quellenangabe  
gestattet.

## Inhalt

### Stahlbau/Korrosion

- Wetterfeste Baustähle.** Von  
*Hans Böhni*, Zürich 77  
Das Korrosionsverhalten.  
Von *Hermann Schwitler*  
und *Hans Böhni*, Zürich 77  
Praktische Anwendung im  
Hochbau (mit Farbbeilage).  
Von *Franz Theiler* und  
*Roland Geiser*, Dübendorf 83

### Trinkwasserversorgung

- Mobile  
Trinkwasser-Aufberei-  
tungsanlage. Von *Kurt*  
*Imhof*, Meilen 88

### Vermessung

- 25 Jahre Leitungskataster  
der Stadt Bern. Von *Armin*  
*König* 90

### Umschau

- Studienauftrag für  
Luftspeicher-Gasturbinen-  
anlagen. 91  
Ingenieure, Hilfsarbeiter  
der Verwaltung? Neue  
Lokomotiven auf der  
Gotthardstrecke 92  
75 Jahre Motorflug 93

### Zuschriften

- Geotextilien: Vlies oder  
Gewebe? 93

### Wettbewerbe

- Primarschule in  
Konolfingen. Kühlager in  
Lüneburg 94

### Nekrologe

- Laufende Wettbewerbe.  
Wettbewerbsausstellungen  
B17/18

### SWISSBAU:

- Standbesprechungen  
B18/19/20

### Öffentliche Vorträge.

- Stellenvermittlung SIA/GEP  
B20

### SIA-Informationen

- Auftragsbestand und  
Beschäftigung in den  
Projektierungsbüros** 95

- Aktuelles über das  
Normenschaften des SIA per  
31.12.78** 96

## zum Titelbild



### ACO hat die Oberflächenentwässerung modernisiert.

Ein Schlagwort? Wohl kaum, wenn man die durch die ACO Drain Rinnen vor bald zehn Jahren eingeleitete und seither zielgerecht weitergeführte Entwicklung betrachtet. ACO hat erstmals die Probleme der Oberflächenentwässerung mit System angepackt. Es entstand nicht irgendeine Wasserablaufrinne, sondern ein durchdachtes, umfassendes Rinnensystem von verblüffender Einfachheit. Das inzwischen längst bewährte ACO Drain Rinnensystem umfasst heute 30 Elemente mit eingebaute Gefälle, 7 ohne Gefälle, 10 verschiedene Standardroste und alles notwendige Zubehör, wie vorfabrizierte Abläufe, Einlauf- und Sinkkästen, Rostarterierungen usw. Handle es sich um die vielen kleinen Objekte oder um anspruchsvolle Grossobjekte, ACO hat die richtige Lösung. Für Spiel- und Sportplätze hat ACO zusätzliche Sonderelemente als Rinnenabdeckung, Schlitzrinnen usw., die den besonderen Bedürfnissen der modernen Sportplatzbauer entsprechen. ACO kennt jedoch keinen Stillstand, daher wird bereits heute an Verbesserungen für morgen gearbeitet. Der ACO Beratungsdienst, ein Team erfahrener Spezialisten auf dem Gebiet der Entwässerungs- und Bautechnik erarbeitet individuell problemorientierte Vorschläge und Lösungen. Das ACO Programm ist über den schweizerischen Baumaterialfachhandel erhältlich.

## Abonnemente

### Schweiz:

1 Jahr Fr. 120.-  
½ Jahr Fr. 63.50  
Einzelnummer Fr. 5.-

### Ausland:

1 Jahr Fr. 140.-  
½ Jahr Fr. 73.50  
Einzelnummer Fr. 6.-

Ermässigte Abonnementspreise für Mitglieder des SIA, der GEP, des BSA und der ASIC, für Studenten und für Mitglieder des STV

Mitteilungen betreffend Adressänderungen, Abonnemente und Bezug von Einzelnummern sind zu richten an:  
«Schweizer Ingenieur und Architekt»  
Rüdigerstrasse 1  
Postfach, 8021 Zürich  
Tel. (01) 202 60 91

Postscheckkonto:  
«Schweizer Ingenieur und Architekt»  
80-6110, Zürich

## Anzeigenverwaltung

Iva

IVA AG für internationale  
Werbung, Hauptsitz:  
Beckenhofstrasse 16,  
8035 Zürich  
Tel. (01) 26 97 40

Filiale:  
19, av. de Beaulieu  
1004 Lausanne  
Tél. (021) 37 72 72

# Ingénieurs et architectes suisses

## Bulletin technique de la Suisse romande

Adresse: 27, av. de Cour  
1007 Lausanne

### Béton précontraint

Ouvrages remarquables  
précontraints autres que  
ponts et bâtiments  
construits en Suisse  
entre 1970 et 1974 21

### Actualité

Le pétrole - une importante  
matière première pour  
l'industrie chimique 27  
Première centrale  
héliothermique au sodium  
liquide 28  
L'ASE prend position  
au sujet de l'initiative  
antinucléaire 28

# Wer macht was?

## Fachfirmenverzeichnis

### Abdichtungen

KUNSTSTOFF-TECHNIK  
Aktienges. Himmler, 8952 Schlieren  
Spitalstr. 74, Tel. 01 / 730 20 20 / 21  
RENESCO Bautechnik AG  
8112 Otelfingen, Tel. 056 / 74 01 71

### Architekturmodelle

H. Schalk, 8050 Zürich  
Thurgauerstr. 70, Tel. 01 / 51 64 11  
Toni Wuest, 8032 Zürich  
Delphinstrasse 24, Tel. 01 / 32 58 60  
Modellbau Zaborowsky  
Inhaber D. Raffainer  
Neumarkt 10, 8001 Zürich  
Tel. 01 / 34 22 16

### Bauaustrocknung

Roth-Kippe AG, 8045 Zürich  
Giesshübelstr. 96, Tel. 01 / 66 11 55

### Baugrunduntersuchungen

GEOTEST AG  
3052 Zollikofen, Tel. 031 / 57 20 74  
9008 St. Gallen, Tel. 071 / 24 87 10  
8570 Weinfelden, Tel. 071 / 22 22 30  
1037 Etagnières, Tel. 021 / 91 10 85

### Bauthermographie und dynamische Wegmessung

JENZER AG Messtechnik  
8954 Geroldswil, Tel. 01 / 748 24 24

### Beratung in Brandschutzfragen

BAU-CHEMIE AG, 4051 Basel  
Rütlistr. 50, Tel. 061 / 23 00 16

### Drahtseile

Fatzer AG, 8590 Romanshorn  
Tel. 071 / 63 12 32  
Kabelwerke Brugg AG  
5200 Brugg, Tel. 056 / 41 11 51  
Schweiz. Seil-Industrie AG CIS  
8201 Schaffhausen  
Tel. 053 / 5 42 41, Telex 76498  
Bahn-, Bau- und Industriedrahtseile

### Elektronische Datenverarbeitung

CONTROL DATA AG, 8021 Zürich  
CYBERNET RECHENZENTRUM  
Militärstr. 36, Tel. 01 / 242 14 34  
FIDES Rechenzentrum, 8002 Zürich  
Bleicherweg 33, Tel. 01 / 202 78 40  
Schweizerische Zweigstellen und  
Kundenstationen in:  
Basel, Bern, Genf, Lausanne, Zürich

### Erschütterungs-Messungen

EXPLOSIV CONSULT AG  
Sprengingenieurbüro,  
Zustandsaufnahmen  
8320 Fehrltorf/ZH, Tel. 01 / 954 16 00  
GEOTEST AG  
(s. Baugrunduntersuchungen)

### Faltwände

Rosconi AG, 5610 Wohlen  
Tel. 057 / 6 49 00 / 6 77 15

### Farbspritzkabinen

Fröhlich Spritzkabinen-  
und Apparatebau, 5524 Niederwil  
Tel. 057 / 6 57 57 / 58

### Fassadenplanung

Metallbau-Planung J. F. Meyer  
6006 Luzern, Seeburgstr. 20  
Tel. 041 / 31 20 88

### Feuchtigkeitsmessgerät

H. T. Hauenstein AG, Finkelerweg 32  
4144 Arlesheim/Basel  
Tel. 061 / 72 10 60

### Garderobeneinrichtungen

Rosconi AG, 5610 Wohlen  
Tel. 057 / 6 49 00 / 6 77 15

### Geologie — Geotechnik — Geophysik

BBL Baulaboratorium AG  
4132 MuttENZ/Basel  
Tel. 061 / 61 33 14

GEOTEST AG (s. Baugrundunters.)

### Geotechnik

Dr. H. Halter, dipl. Ing. ETH/SIA  
Geotechn. Beratung, Erdbaulabor  
Clausiusstr. 46, 8006 Zürich  
Tel. 01 / 47 61 00

Ingenieurbüro G. Mugglin AG  
Beratung, Untersuchungsprogramme,  
Planung, Berechnung, Ueberwachung  
in Grundbau, Bodenmechanik und  
allgemeinem Tiefbau  
Bolleystrasse 29, 8006 Zürich  
Tel. 01 / 32 48 62

Geotechnisches Büro Dr. U. Schär  
Grundbauberatung, Erdbaulabor  
Bergstr. 125, 8032 Zürich  
Tel. 01 / 34 36 88 und 01 / 34 94 42

### Gitterroste

Hähn Diagonal-Gitterroste  
Otto Wyss, 8472 Seuzach  
Tel. 052 / 22 50 78, Telex 76415

### Holzbeizarbeiten

Amstutz & Sahli AG, 8032 Zürich  
Chem. Holzbeizerei und Spritzwerk  
Hofackerstr. 11 A, Tel. 01 / 53 50 40

### Holzfalltüren — Fallwände

Lienhard Söhne AG, 8038 Zürich  
Albisstr. 131, Tel. 01 / 45 12 90  
Echt PELLA-Holzfalltüren  
und -Wände nach Mass, 7 Holzarten  
PELLA AG  
Jurastr. 7, 4053 Basel  
Tel. 061 / 35 80 10

### Holzschutzmittel

Dr. R. Maag AG, 8157 Dielsdorf  
Tel. 01 / 53 12 55  
Color xex, Xerotin, Xylosan

### Injektionen

KUNSTSTOFF-TECHNIK  
Aktienges. Himmler, 8952 Schlieren  
Spitalstr. 74, Tel. 01 / 730 20 20 / 21

RENESCO Bautechnik AG  
8112 Otelfingen, Tel. 056 / 74 01 71

### Kanalreinigung

Kanalreinigung Widmer AG  
7-Tag-und-Nacht-Pikett  
8803 Rüslikon, Tel. 01 / 724 21 50

### Lärmbekämpfung

Schneider+Co. AG  
8401 Winterthur, Zeughausstr. 70  
Tel. 052 / 89 21 21  
Technische Akustik / Engineering

### Lärmschutz

Techn. Lärmschutzanlagen +  
AFL Engineering International  
Planung, Beratung und Fabrikation  
AG für Lärmschutz  
CH-4652 Winznau  
Tel. 062 / 35 36 40

Siegfried Keller AG, Wallisellen  
Lärmschutz  
Büro und Lager:  
Zürichstr. 38, 8306 Brüttisellen  
Tel. 01 / 833 02 81

### Materialprüfung

BBL Baulaboratorium AG  
4132 MuttENZ/Basel  
Tel. 061 / 61 33 14

### Mauerentfeuchtungen

RENESCO Bautechnik AG  
8112 Otelfingen, Tel. 056 / 74 01 71

### Mauerentfeuchtung Ausblühungsschutz

Dokumentation bereitwillig:  
Max Anderegg, 9011 St. Gallen  
Biserhofstr. 27, Tel. 071 / 23 65 64  
Ausführung i. d. ganzen Schweiz

### Metallbau

Ernst Schweizer AG, 8047 Zürich  
Tel. 01 / 52 69 10  
Werk: 8908 Hedingen  
Tel. 01 / 761 60 22  
Metallfassaden, Metallfenster,  
Metalltüren, Schutzraumteile,  
normierte Bauteile

### Metall-Normtüren

Brander AG, 8162 Steinmaur  
Tel. 01 / 853 06 22

### Natursteine

J. und A. Kuster, Steinbrüche AG  
8807 Freienbach, Tel. 01 / 784 25 25

### Oeltankwannen- und Behälterbeschichtungen

RENESCO Bautechnik AG  
8112 Otelfingen, Tel. 056 / 74 01 71

### Pfahlprüfungen

GEOTEST AG (s. Baugrundunters.)

### Pumpen

Pumpenbau AG  
8202 Schaffhausen, Tel. 053 / 4 30 21  
Schäppi Pumpenservice  
8003 Zürich, Gertrudstr. 24  
Tel. 01 / 241 48 23

Sommer, Schenk AG, Pumpenbau  
5213 Villnachern, Tel. 056 / 43 13 63

### Regale

HUPFER Metallwaren  
Riedhofstrasse 75, 8049 Zürich  
Tel. 01 / 56 06 00

### Rohrdurchstossen

statt aufbrechen!  
Alle Dimensionen für Werk-  
leitungen, Steuerungen, Abwasser,  
Kanalisationsen  
Alfredo Piatti AG, 8305 Dietlikon  
Tel. 01 / 833 00 11

### Schaumstoff-Streifen

zur Fugen-Hinterfüllung  
Schaumstoff AG, 8303 Bassersdorf  
Geerenweg 4, Tel. 01 / 836 61 14

### Schiebe- und mobile Wände

Bator AG, 3360 Herzogenbuchsee  
Tel. 063 / 60 11 33  
Schiebe- und mobile Wände  
in schallhemmender Ausführung  
30—45 db F 90

Rosconi AG, 5610 Wohlen  
Tel. 057 / 6 49 00 / 6 77 15

### Sonnenschutz

SOLAR MASTER  
Fensterfolien und Isoliergläser  
für Sonnen- und Wärmeschutz  
Unterlagen durch  
GSC AG, Steinackerstrasse 29  
8302 Kloten, Tel. 01 / 814 22 33

### Storenstoffe

H. Engler & Co. AG  
5430 Wettingen, Dorfstrasse 37  
Tel. 056 / 26 06 24, Telex 54970 ch

### Tore

Bator AG, 3360 Herzogenbuchsee  
Tel. 063 / 60 11 33  
Falt-, Schiebefalt-, Schiebetore  
Automaten-Steuerungen

### Transporte und Kranarbeiten

Alfredo Piatti AG, 8305 Dietlikon  
Tel. 01 / 833 00 11

### Treppen

Columbus-Treppen AG  
9245 Oberbüren, Tel. 073 / 51 37 55  
Spindeltreppen aus Holz  
und Aluminium, Scheren-  
und Holzschiebetreppen

### Unterquerungsarbeiten mit Stahl- und Eternit- rohren bis 1000 m Ø

für Kanalisation und Werkleitungen  
Trenchag AG, 8305 Dietlikon  
Tel. 01 / 833 22 05

### Vliese für Tiefbau

Isliker & Co. AG, 8050 Zürich  
Ringstr. 72, Tel. 01 / 48 31 60

### Wasserdichte Türen

Tuchschmid AG, 8500 Frauenfeld  
Tel. 054 / 7 24 71

# Forster Profilstahlrohre aus wetterfestem Baustahl – überall in Europa

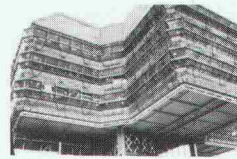
Überzeugte Architekten, Bauherren und Metallbauer konstruieren Schulen, Universitäten, Verwaltungsgebäude, Wohnhäuser, Banken etc. mit Profilstahlrohren aus wetterfestem Baustahl von Forster.

Dies sind einige Beispiele für Dauerhaftigkeit und vielseitige Verwendbarkeit: repräsentative und ästhetisch schöne Bauten.

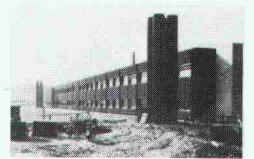
Zur Mithilfe beim materialgerechten Konstruieren steht Ihnen unser technischer Beratungsdienst jederzeit zur Verfügung. Ihr Anruf genügt!



Generale Bankmaatschappij Mol



FRZ Voest-Alpine Leoben



Universität Odense



Universal Building, Gent



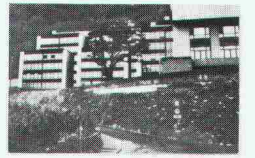
Bürohaus Marius Hansen Hasselager



Jjsselcentrale Zwolle



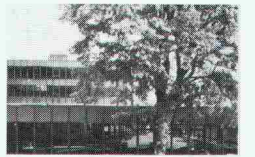
Hôpital de Cery Lausanne



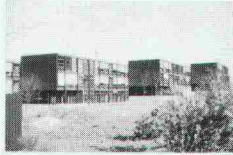
Kantonsschule Chur



Kantonsschule Olten



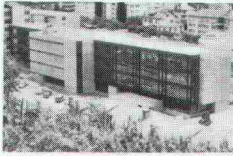
ETS Magglingen



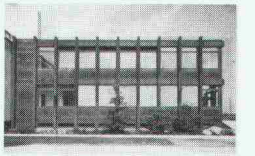
Schulhaus Wallrütti Winterthur



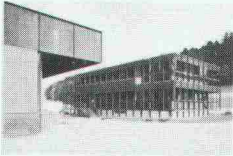
Berufsschule Winterthur



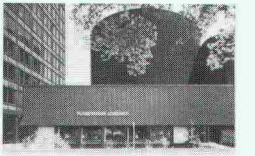
Centre Médico-social St-Guérin, Sion



Kunststoffpackungen AG Kreuzlingen



Transportus AG, Ibach/LU

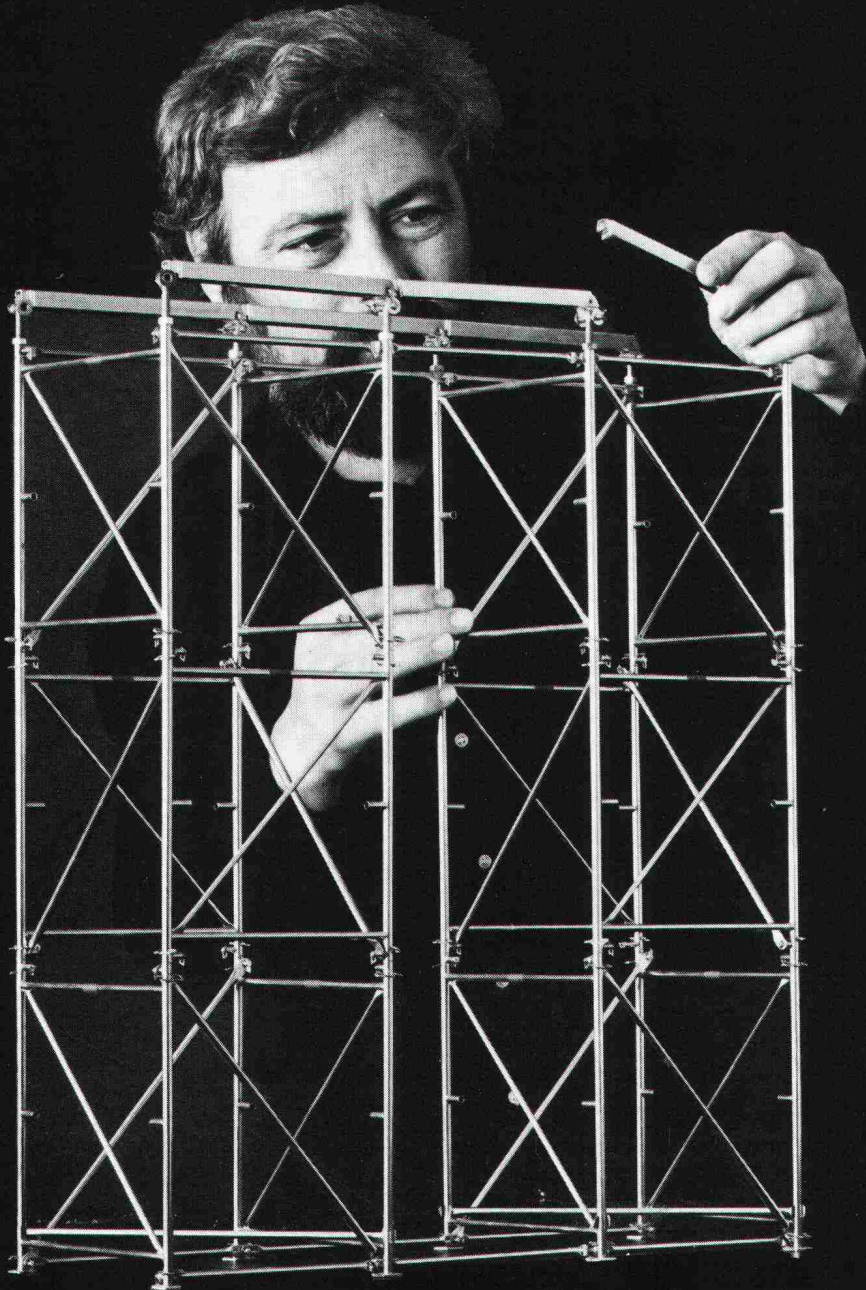


Verkehrshaus Luzern

Hermann Forster AG  
Unternehmensbereich Stahlröhrenwerke  
CH-9320 Arbon am Bodensee  
Tel. 071/46 91 91 Telex 77244

**forster**

# Haben Sie ein Kern-Problem? Wir lösen es.



Kalkulation, Planung und Montage von Fassadengerüsten, Lehrgerüsten, Schalungen, Baugeräten und Überdachungen – alle diese Probleme lösen wir für Sie mit der uns eigenen Kern-Energie:

Speditiv und kostengünstig, weil Einzel- und Zubehörteile in Ihrer Nähe am Lager sind. Und zuverlässig, weil wir auf allen Gebieten der Gerüstung und der Schalung langjährige Erfahrung und Routine haben.

Dabei lassen wir Ihnen erst noch die Wahl zwischen Kauf und Miete. Wir helfen Ihnen auch gerne dabei, zu entscheiden, welche dieser beiden Lösungen sich für Sie – je nach Problemstellung – am besten bezahlt macht.

Verlangen Sie eine unverbindliche Offerte oder eine kostenlose Beratung. Sie werden überrascht sein, wie schnell wir Kern-Spezialisten den Kern Ihres Problems erkennen!

## Mit Conrad Kern sind Sie gut gerüstet.

Sie finden uns und unsere vielen Neuheiten auch an der  
SWISSBAU 79  
(20.–25. Februar 1979.)  
Halle 8, Stand 167.

## Conrad Kern AG

# ck

8105 Regensdorf  
Althardstrasse 147  
01/840 21 21

4153 Reinach  
Duggingerstrasse 6  
061/76 76 55

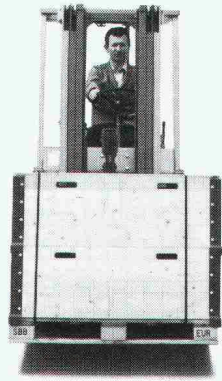
3052 Zollikofen  
Kirchlindachstrasse 46  
031/57 32 22

1024 Ecublens  
En Vallaire  
021/35 63 93

6517 Arbedo  
092/29 13 17

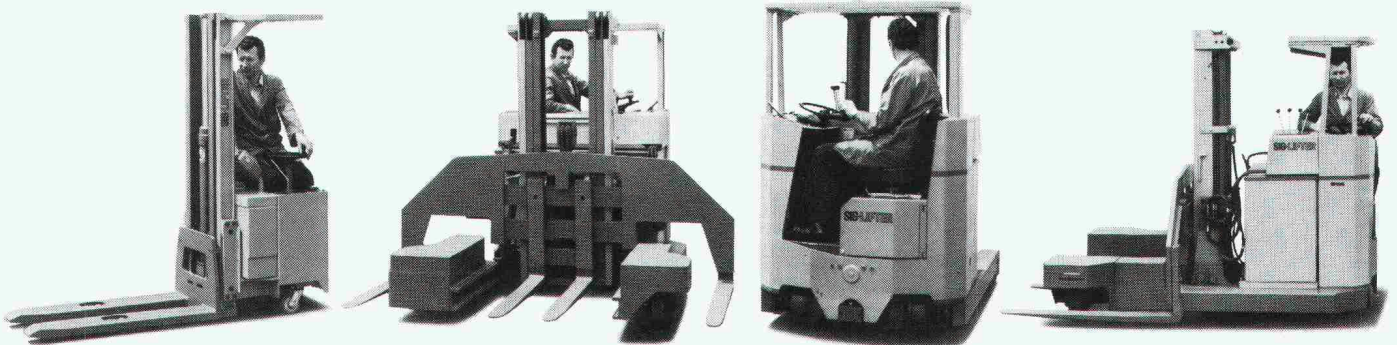
6210 Sursee  
Grenadierstrasse  
045/21 32 55

**12**  
 mindestens  
 12 Jahre Service-  
 und Ersatzteil-  
 garantie



# SIG-LIFTER

## für Firmen, die sich nicht einfach mit dem erstbesten Stapler zufriedengeben.

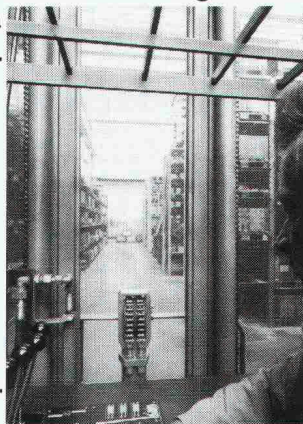


Wenn es darum ging, einen Stapler besser zu machen, waren die SIG-Techniker schon immer der Zeit voraus.

SIG-LIFTER entsprechen bereits heute den zu erwartenden Sicherheitsbestimmungen. In den neuen SIG-LIFTER-Baureihen wurden die neuesten ergonomischen Erkenntnisse verwirklicht. SIG-LIFTER bieten viel. Viel Sicht (Vollsichtmast), viel Komfort, viel Leistung und viele technische Details, die Sie bei andern Staplern vergebens suchen.

Die Überlegenheit erfährt der Staplerfahrer beim Arbeiten und sieht der Unternehmer in den hohen Umschlagsleistungen und den niedrigen Betriebskosten.

Für jeden Einsatz gibt es den richtigen SIG-LIFTER: universelle Elektro-Fahrersitzstapler (1-3,2 t); platzsparende Elektro-Schubmast- und Vierwegstapler (1-3,2 t); schmale Mini-Stapler (0,5-2 t). Wir liefern nicht nur Standardmodelle, sondern erfüllen auch Sonderwünsche.



SIG Schweizerische Industrie-Gesellschaft  
 Förder- und Lagertechnik  
 8212 Neuhausen am Rheinfall, Tel. 053/8 15 55

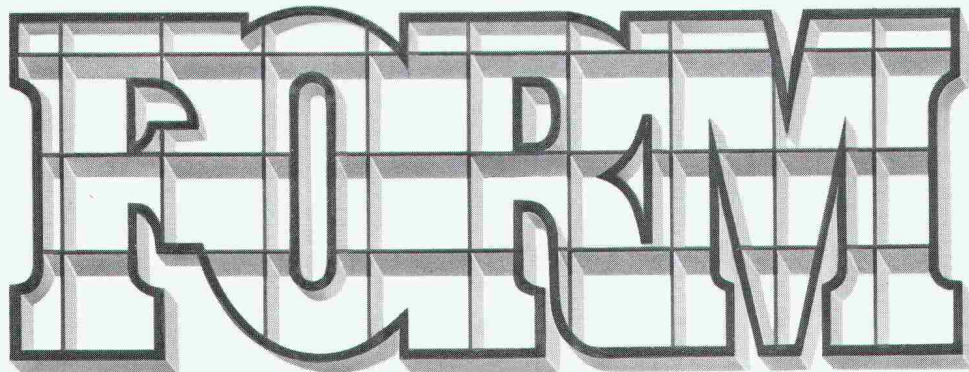
**SWISS  
BAU 79**  
Halle 23, 551  
20.2.-25.2.79



**Jede**

**NORM**

**und jede**



**liefern wir in kürzester Zeit.**

Aus kaltgewalztem SM-Bandstahl – aus Baustahl ST 37 – aus Chromnickelstahl V2A und V4A – aus Aluminium, Messing und PVC.

Gitterrost ist noch lange nicht Gitterrost. Wer weiss das besser als wir, die wir uns seit über 25 Jahren mit diesem Produkt befassen?

Die wichtigsten Qualitätsmerkmale liegen beim Gitterrost im Detail: Konstruktion, Material oder Verarbeitung sind auf den Einsatz, auf die Praxis abzustimmen.

Profitieren Sie von unserer grossen Erfahrung. Denn wir wissen, welcher Gitterrost – in Ausführung und Stärke – für Ihre Zwecke der beste ist.

Welche Variante aber auch immer wir vorschlagen: Auf jeden Fall wird es ein Qualitätsrost zu einem günstigen Preis sein.

Verlangen Sie unseren Katalog mit Preisen und technischen Daten über Gitterroste – Rollroste – Stahlfenster – Brief- Depotkasten.

**Gitterrost-Vertrieb Zürich**

Walter Albiez  
Hardturmstr.175, 8031 Zürich

**Tel. 01/44 55 70**



**Jede Form. Jede Norm.**

# Für jeden Konstruktionsfall das richtige PROFIL

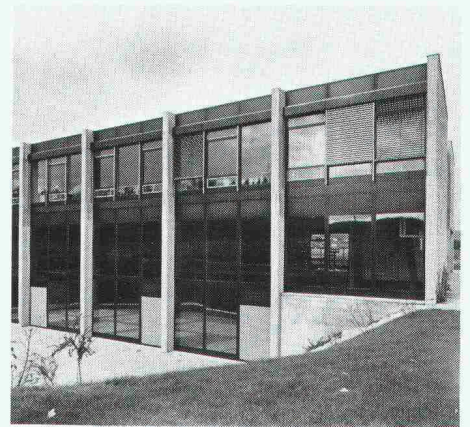
- für stabile Türen und Tore
- für grossflächige Fassaden-Elemente; auch in vollisolierter Ausführung



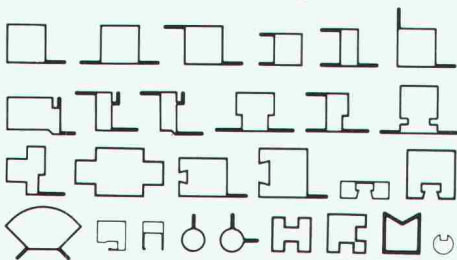
- für leichte und elegante Stahlbauten
- für verwindungsfeste und leichtere Fahrzeug- und Maschinenbauteile



- für bessere Aluminium-Lösungen, sei es im Fassaden-, Fenster- oder Türenbau



## Jansen- Profilstahlrohre



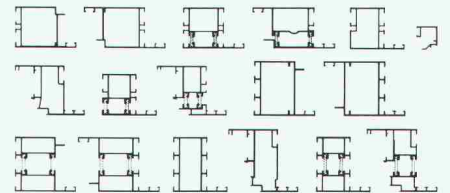
- MIDI (M) und MIDI (S) Fensterprofile mit Mitteldichtung
- VISS-Profile, VISS = vollisoliertes Sprossensystem
- Profilerie für Falttore, auch automatische
- Profile für rauch- und flammendichte Türen R 30
- Profile für kittlose Verglasungen- Vitroferma-Strukturprofile

## RHS-Profile



- ISO-Abmessungen von 20 x 20 bis 400 x 400 mm bzw. 50 x 30 bis 450 x 250 mm
- warmgewalzt
- Stahlqualitäten RSt 42-2 und St 52-3 nach DIN 17100
- Stangenlängen bis 12,2 m

## SCHÜCO- Aluminiumprofile



- ROYAL-Serie - auch wärme- gedämmt - mit dem neuen Verbund = temperatur- und chemikalien- beständig
- Gleiche Beschläge und Zubehörteile für verschiedene Serien
- Wirtschaftlichere Verarbeitung mit raffinierten Maschinen und Spezialwerkzeugen

**Alles in erstklassiger Qualität,  
mit fachmännischer Beratung  
und natürlich prompt geliefert von**

# JANSEN

Jansen AG, 9463 Oberriet SG  
Stahlröhren- und Sauerstoff-Werke, Kunststoffwerk  
Telefon 071/780 111, Telex 77 159





## die Lösung Ihrer Probleme!

Griesser kennt die Anliegen von Architekten, Bauherren und Benützern. In den letzten Jahren hat Griesser Produkte entwickelt und auf den Markt gebracht, welche

- einbaufreundlich sind, weil sie auf einfache Weise vor dem Fenster eingebaut werden können.
- unterhaltsarm, von langer Lebensdauer und deshalb wirtschaftlich sind.
- in der untersten Stellung automatisch verschliessen und dadurch dem steigenden Bedürfnis nach persönlicher Sicherheit entgegenkommen.

### 1. Ganzmetallstore METALUNIC®

Die Mehrzweckstore, welche die Funktionen von Lamellenstoren und Rolläden vereint. Formvollendet und sturmfest. Die Store für höchste Ansprüche, die sich seit bald 10 Jahren bewährt hat.

### 2. Metallverbund-Raffstore GRI-NO-TEX®

Die neuartige Raffstore mit ähnlichen Funktionen wie die Ganzmetallstore, aber in leichter Ausführung. Erhöhte Stabilität und Lebensdauer durch Ersatz der textilen Verbindungselemente durch solche aus Metall. Die Store mit der grossen Leistung zum günstigen Preis.

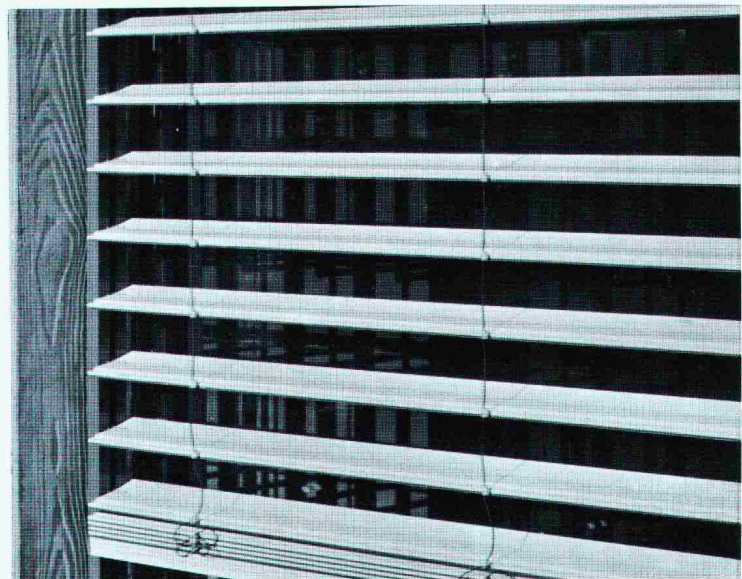
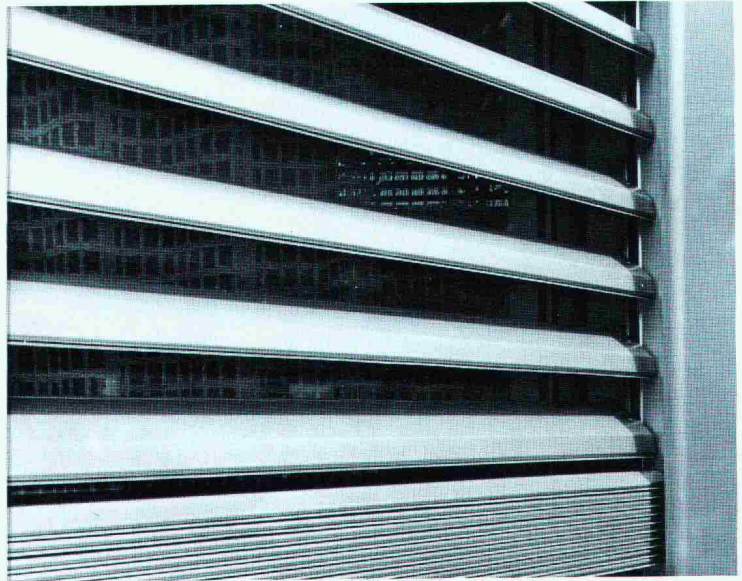
### 3. Leichtmetall-Faltrolläden ROLPAC®

Der Rolladen, der das Isolationsproblem löst, weil sich der schlecht isolierende Rolladenkasten erübrigt. Für Wohnbauten die wirtschaftlichste Lösung. Die erfolgreichste Neuheit auf dem Rolladensektor der letzten 20 Jahre!

#### Wichtigste Anwendungsbereiche

	Ganzmetall-Raffstoren METALUNIC®	Metallverbund-Raffstoren GRI-NO-TEX®	Leichtmetall-Faltrolläden ROLPAC®
Wohnhäuser	●	●	●
Schulen	●	●	
Spitäler	●	●	
Alters- und Pflegeheime	●	●	●
Geschäftshäuser	●	●	
Verwaltungsgebäude	●	●	
Industriebauten	●	●	●

Bitte verlangen Sie unsere Dokumentation, ein unverbindliches Angebot, oder wenden Sie sich einfach an die nächste Filiale. Unsere Spezialisten werden Sie gerne beraten.



# GRIESSER

GRIESSER AG 8355 AADORF TEL. 052 / 47 25 21

#### Filialen und Vertretungen:

BASEL 061/301030 ● BERN 031/252855 ● CADENAZZO 092/622338 ● CHUR 081/241068 ● GENÈVE 022/439577 ● KREUZLINGEN 072/725056 ● LAUSANNE 021/261840 ● LUZERN 041/227242 ● NEUENBURG 038/259612 ● NIEDERLENZ 064/515171 ● OBERWIL BL 061/301030 ● ST.GALLEN 071/256665 ● SIERRE VS 027/550754 ● THUN 033/363644 ● WINTERTHUR 052/256021 ● ZÜRICH 01/2417333

ALUPURA®

## Schachtabdeckung aus Aluminium



Modell Silberglanz



W-Abdeckung  
mit wählbarer  
Oberfläche

### Warum Aluminium?

Diese Abdeckung aus einer Aluminiumlegierung erfüllt höchste Anforderungen an Material, Technik und Ausführung. Die Schachtabdeckung ist formschön und massgenau — keine Rostgefahr und damit verbundene Anstrichprobleme — völlig wartungsfrei — hohe Festigkeit bei geringem Gewicht

### Die preisgünstige Abdeckung

auch wasser- und geruchdicht lieferbar

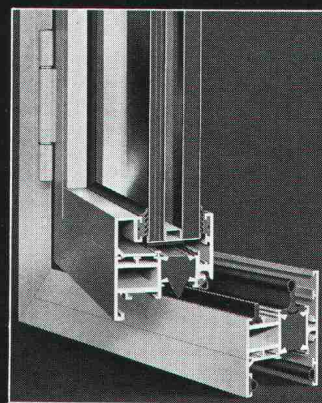
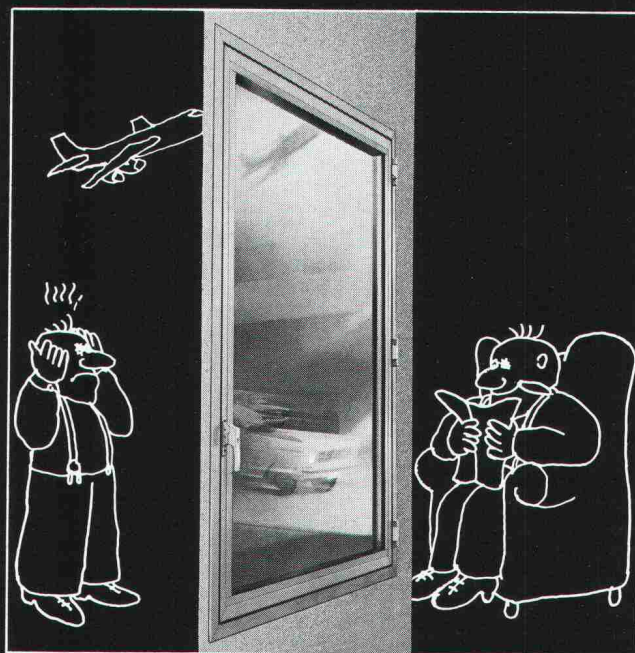
Verlangen Sie Unterlagen bei:

**Werner Maag AG, Zeltweg 44**  
**8032 Zürich, Tel. 01/32 75 80**  
**Telex 58675**

SBZ 40

# LÄRM

kein Problem, dank dem  
**umweltfreundlichen** vollisolierten  
**hädrich-Schalldämmfenster**  
Modell ALSEC-HZ 65·SD  
mit den maximalen Prüfergebnissen



Verlangen  
Sie den  
ausführlichen  
Prospekt  
und techn.  
Beratung  
bei

 **hädrich ag**

Metallbau, HZ-Konstruktionen,  
Profilpresswerk

8047 Zürich, Freilagerstrasse 29  
Telefon 01·52 12 52

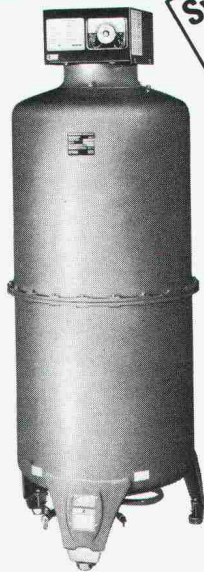
# Inbegriff für hohe Lebensdauer:

## PNEUMATEX

**Sicherheits-Expansionsgefäße. Für jede Heizungs- und Kühlanlage das richtige System.!**

Seit Jahren führend, vieltausendfach bewährt! PNEUMATEX Expansions-Systeme gibt es für jeden Einsatzbereich: von der einfachen Zentralheizung über grossvolumige Heizanlagen bis hin zu den kompliziertesten Spezial-Systemen.

PNEUMATEX steht für Sicherheit und einwandfreien Service... für echte Schweizer Qualität.



Swissbau 79:  
Halle 26, Stand 555

Helium-  
getestet!  
Helium-Hochvakuum-  
test garantiert abso-  
lute Dichtigkeit - auf  
viele Jahre hinaus.



Das bietet Ihnen

jede PNEUMATEX-Anlage:

- einfaches, sicheres System (pat.)
- hohe Material- und Verarbeitungs-Qualität (korrosionssicher)
- günstiger Preis

... das kommt bei jedem PNEUMATEX-Automaten noch hinzu:

- platzsparende Konstruktion
- leichte Regulierbarkeit
- einfache Montage (zum Teil sogar steckerfertig geliefert)

Und dazu der zuverlässige und prompte Service einer eingespielten Organisation!

Verlangen Sie unsere ausführlichen Unterlagen.

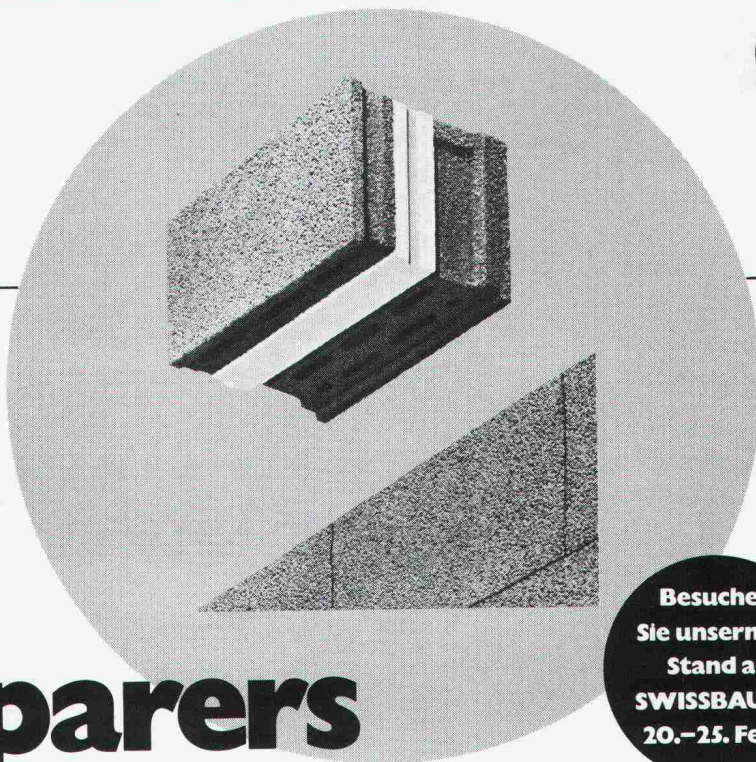


Stücklin & Cie AG  
Kessel- und Apparatebau  
4414 Füllinsdorf  
Tel. 061/94 36 22

WPM

Leca<sup>®</sup>isobloc

der  
Baustein  
des  
Energiesparers



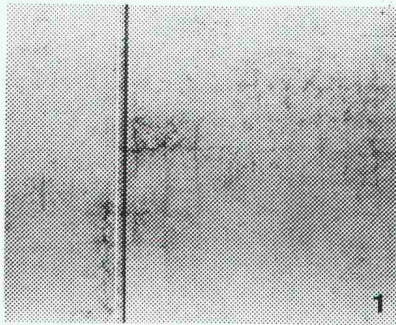
Besuchen  
Sie unsern  
Stand an der  
SWISSBAU 79  
20.-25. Febr.

AG HUNZIKER + CIE

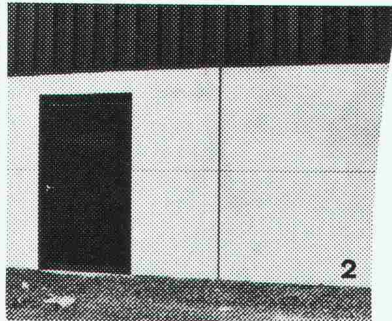
Baustoff-Fabriken in Olten, Brugg, Oerlikon, Landquart,  
Bern und Pfäffikon SZ

# Risse im Beton ...

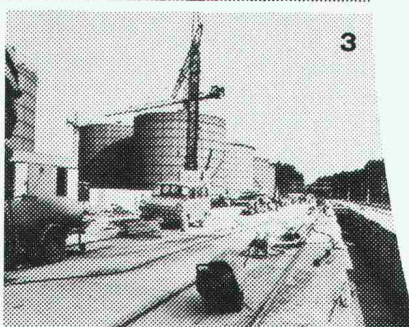
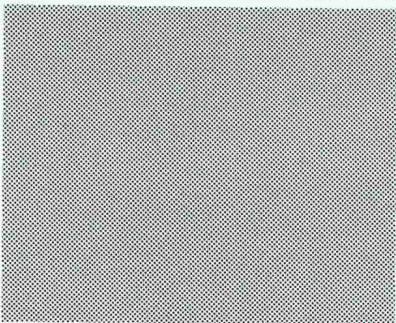
verursacht durch Schwinden, Zwängsspannungen, Temperatureinflüsse und andere Faktoren



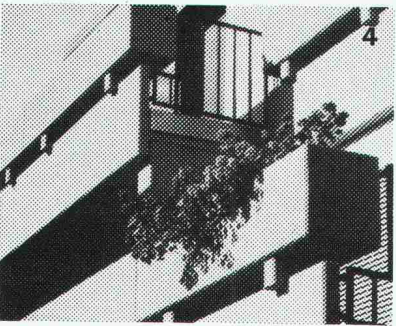
1



2



3



4

FORTA-FERRO für  
– Betonelemente  
– Sandwichplatten  
– Böden, Pisten  
und ..., und ...

FORTA-FERRO  
verbessert die  
Qualität und  
senkt die Kosten

## Praktische Anwendungsbeispiele:

- 1 Vorsatzschale einer Sandwich-Fassadenwand  
Typische Armierungsnetz-abzeichnung
- 2 Saubere und geschlossene Sichtflächen mit FORTA-FERRO
- 3 Schwindrißfreier Überbeton  
Feldgrößen  $10 \times 4 \text{ m}^2$
- 4 Blumentrog

## ... verhindern mit FORTA-FERRO

der patentierten Kunststoff-Faserbewehrung

Arnheiter AG  
Forta-Seilwerke  
9015 St. Gallen

Telefon 071 31 11 22  
Telex 71567 AAG CH

SWISSBAU 79  
Halle 23  
Stand 563

COUPON

- Schicken Sie mir Unterlagen über FORTA-FERRO  
 Ich wünsche technische Beratung

Firma: \_\_\_\_\_

z. Hd.: \_\_\_\_\_

Strasse: \_\_\_\_\_

Ort: \_\_\_\_\_



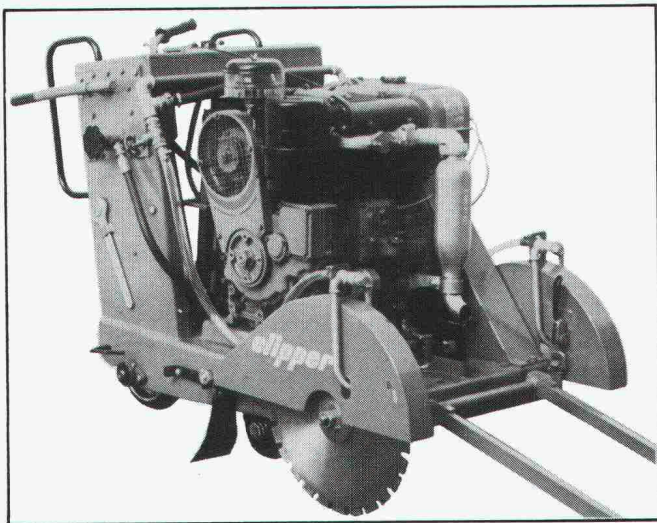
# CLIPPER schneidet alles.

Backsteine, Kunststeine, Natursteine, Leca-Steine,  
Zementplatten, Beton usw.



## Trennmaschinen

Modelle verschiedener Grösse und Leistung für Bau-  
unternehmer, Plattenleger, Ofenbauer usw. Entsprechende  
konstruktive Vorrichtungen ermöglichen auch das  
Schneiden besonders langer, breiter oder schwerer  
Materialstücke.



## Fugenschneider

mit automatischem Vorschub und Schnittiefen bis 280 mm  
für Asphalt, Beton, Industrieböden usw.

# Robert Aebi

Robert Aebi AG  
Uraniastr. 31/33  
8023 Zürich  
Tel. 01/211 09 70

Arbedo 092/29 17 61  
Landquart 081/51 25 42  
Renens 021/34 42 12  
Zollikofen 031/57 41 41

SWISSBAU 79, Halle 8, Stand 465

# Warum wir jährlich einige Tausend Kartuschen Gomastit- Dichtungsmassen einkaufen?

*Die Gründe liegen auf der Hand.*

*Erstens sind die elastischen Dichtungsmassen  
Gomastit von bester Qualität. Zweitens  
haben unsere Plattenleger keine Probleme bei der  
Anwendung. Auch Beanstandungen von  
Seiten unserer Kunden, die seit Jahren ihr  
Gomastit über uns beziehen, kennen wir nicht.  
Drittens werden spezielle Kundenwünsche  
kurzfristig berücksichtigt, denn die Entwicklungs-  
laboratorien und die Fabrikation sind in der  
Schweiz. Kurz gesagt, Gomastit ist ein problem-  
loses Produkt, hergestellt von einem zuver-  
lässigen Partner.*

*Der Einkäufer der Sponagel AG, Schlieren  
GOMASTIT – die elastischen Dichtungsmassen  
für jedes Fugendichtungsproblem. Verlangen  
Sie Unterlagen und Beratung durch Ihren Fach-  
händler oder direkt bei*

*merz + benteli AG  
Gomastit/Cementit  
3172 Niederwangen  
Tel. 031/34 11 21*

**SWISSBAU 79  
Halle 23, Stand 445**



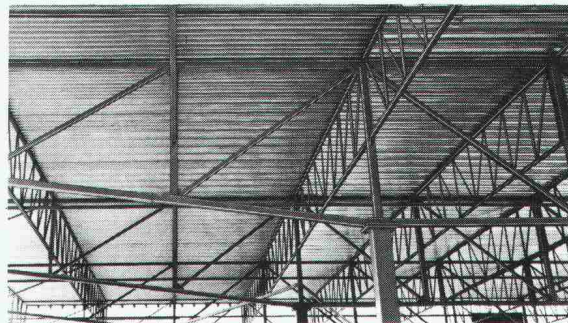
# merz + benteli ag

# DIE BEWÄHRTEN RHS-PROFILE IN METRISCHEN ISO- MASSEN!

Warmgewalzt in den Güten  
RSt 42-2 und  
ST 52-3 nach DIN 17100.

Verlangen Sie unverbindlich den  
neuen Abmessungsprospekt mit  
den technischen Werten und den  
Liefermöglichkeiten.

RHS-Profile in metrischen  
Massen sind ab Lager und ab  
Werk lieferbar!



#### GENERALIMPORTEUR:

Jansen AG, 9463 Oberriet SG

071 78 01 11

#### VERKAUFZENTRALE FÜR DIE FRANZÖSISCHE SCHWEIZ:

Notz AG, CH-2501 Biel

Abt. Siderurgische Produkte

032 25 11 25

#### LAGERHALTER:

Debrunner AG, 9014 St. Gallen

071 29 11 51/61

Debrunner AG, 4402 Frenkendorf

061 94 40 44

Debrunner SA, 6500 Bellinzona

092 25 41 71

Debrunner + Francillon SA, 1002 Lausanne

021 35 11 61

Kiener + Wittlin AG, 3052 Zollikofen

031 86 11 11

Kiener + Wittlin AG, 3952 Susten

027 63 15 25

Kindlimann AG, 9500 Wil

073 25 11 11

Noverraz + Cie SA, 1211 Genève

022 32 90 20

Pestalozzi + Co, 8022 Zürich

01 743 21 11

Pestalozzi + Co, 6934 Bioggio-Lugano

091 59 25 31

Stocker + Co, 6002 Luzern

041 22 07 04

SWISS  
BAU 79

Halle 26/353-357

# Geilinger-Stahlpilze. Ein gefragtes System.

Denn das Flachdecken-System bringt wirtschaftliche und konstruktive Vorteile:  
So zum Beispiel kleinstmögliche Konstruktionshöhen ohne störende Träger und Unterzüge. Und kleinstmögliche Konstruktionstiefen des unterirdischen Teils, bei Verringerung der Aushubkubatur. Und sichere Einleitung der Auflagerkräfte. Und geringere Abmessungen.  
Dass Ihnen dabei unser hauseigener Computer die schwierigen Berechnungsaufgaben abnimmt, gehört mit zum System. Und zum Service. Und davon sollten Sie profitieren.

## Universität Zürich Überbauung Strickhof-Areal

Bauherr: Hochbauamt des Kantons Zürich  
Architekt: Max Ziegler, dipl. Arch., Zürich  
Ingenieur: Basler & Hofmann, Ing. + Planer, Zürich  
unsere Lieferung: Fabrikation und Montage der Stützen mit Stahlpilzen, Deckenfläche 77 000 m<sup>2</sup>



### GEILINGER

Ingenieur- und  
Metallbau-Unternehmung

Geilinger AG  
8401 Winterthur, PF 988  
Tel. 052 84 61 61, Telex 76731

Bülach,  
Winterthur,  
Yvonand

*Dach der Halle der  
Eidgenössischen Technischen  
Hochschule in Lausanne*

*Dicke des Komplexes 4 cm  
Dichte 55 kg/m<sup>3</sup>  
Lambda 0,018 Kcal/mh °C*

## Wärmedämmungs- und Wasserabdichtungs- komplex

*Ausführung mit Ortschaum  
Vielseitige Anwendungen  
im Hoch- und Tiefbau  
Dokumentation und Referenzen*



*Duroplastique®*

**Roger Edgar HENRY**  
2. rte d'Oron  
CH-1010 Lausanne

T 021 3315 45  
Tx 26183

Jetzt kommt der Feinminenstift. Vom grössten Tuschefüller-Hersteller.

# rotring fineliner T für den technischen Entwurf

Die Polymer-Mine liegt bruchstark im Führungsrohr.



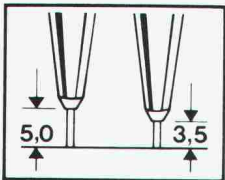
Die gewellte Griffzone haben Sie sicher im Griff.



5 weitere Minen schieben sich nach und nach.



Nach der Entwurfsphase mit dem fineliner T – präzise reinzeichnen mit dem Tuschefüller rotring 2000 isograph.



Und das ist das Besondere am fineliner T: Das Minenführungsrohr im fineliner T schützt erstens

die Mine sicher vor Bruch und sorgt zweitens für stabile Führung an Lineal und Schablone.

Das Führungsrohr schiebt sich bei Abnutzung der Mine automatisch von max. 5 mm bis auf Linealhöhe (3,5 mm) zurück. Dann nur ein Knopfdruck – und die Arbeit geht weiter.

## rotring fineliner T

Schläuche und Rohrleitungen

## Lüftungs-, Klima-, Entstaubungs- schläuche und flexible Rohre

erleichtern die Montage-Arbeiten

- **VACUFLEX** – PVC-Schlauch mit Drahtspirale, für Lüftung, Staub u. Kabelschutz, 10-500 mm  $\varnothing$
- **FLEXAFIT** – leichter, hochflexibler Schlauch für Temperaturen von  $-70$  bis  $250^{\circ}\text{C}$
- **OHLERFLEXROHRE** – flexible Aluminium-Lüftungsrohre
- **FIS-SPÄNE «ATOMFLEX»** – für Sägemehl-, Holzspäne- und Staubabsaugung
- **Schalldämpfer** – zu Be- und Entlüftungsleitungen in Spitälern, Altersheimen, Wohn- und Bürogebäuden
- **AIRPLAST** – PVC-Schlauch für feste und gasförmige Medien, 20-500 mm  $\varnothing$



Über 50 Jahre Erfahrung mit Schläuchen und Rohrleitungen  
– wir sind echte Spezialisten

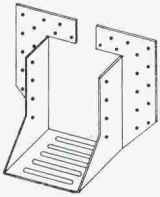


**Angst + Pfister**  
Partner in vielen Teilen

8052 Zürich · Thurgauerstrasse 66  
Telefon 01 50 20 20  
1219 Genève-Le Lignon  
52-54, route du Bois-des-Frères  
Téléphone 022 96 42 11

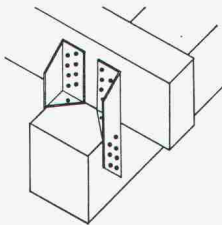


# Preiswerter Holzbau mit Verbindern nach Schweizer Normen SIA



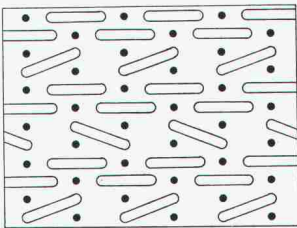
## Nr. 80.6011 PRONTO-S Balkenverbinder für schwere Belastung

für Balkenverbindungen auf gleicher Ebene mit erhöhter Tragkraft bei geringerem Holzverbrauch und einfachstem Arbeitsablauf  
Größen: 8—16, 10—15, 12—18, 14—17 cm



## Nr. 80.6061 Universalverbinder (BMF)

statisch hochwertige Verbindung gegen Druck und Sog für alle rechtwinkligen und schiefwinkligen Auflage-, Stütz- und Aufhängeverbindungen zwischen Pfosten, Auflagern, Sparren und Pfetten. Länge: 19 cm



## Nr. 80.6156 POLY-NAIL Nagel- und Knotenbleche zum Nageln von Hand

## Nr. 80.6161 POLY-NAIL Nagel- und Knotenbleche zum Nageln mit Pressluftnagler

zur Herstellung von Dachbindern mit minimalem Arbeits- und Materialaufwand, ohne Pressen, ohne Nagelschablonen

In jeder Länge und folgenden Breiten lieferbar:

Breite (cm):	5,8	7,5	11,5	15	18,5	22,5	30
Nagelreihen:	3	4	6	8	10	12	16

Verlangen Sie detaillierte Unterlagen bei:

**Hellmüller + Zingg AG**

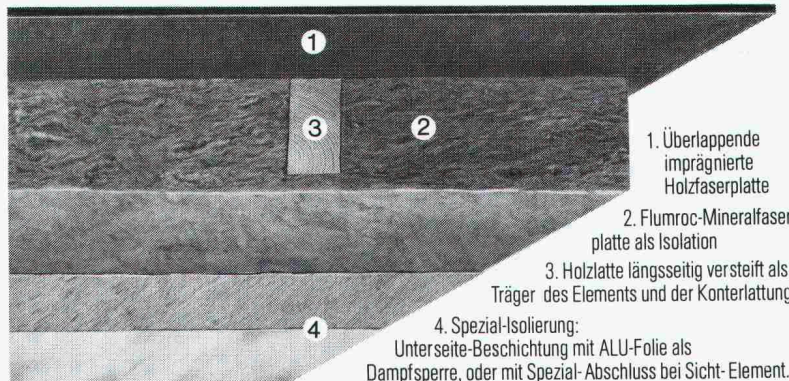
**9242 Ober-Uzwil SG**

Beschläge, Werkzeuge und Maschinen

Holzverbindungselemente

Telefon 073 51 50 51

# Ein System setzt sich durch - das GANTNER Isolier-Unterdach zweifelloos das Unterdach der Zukunft



1. Überlappende imprägnierte Holzfaserverplatte
2. Flumroc-Mineralfaserplatte als Isolation
3. Holzlatte längsseitig versteift als Träger des Elements und der Konterlattung
4. Spezial-Isolierung: Unterseite-Beschichtung mit ALU-Folie als Dampfsperre, oder mit Spezial-Abschluss bei Sicht-Element.

Patent angemeldet

Mit dem GANTNER System kommt nun endlich das, was sich Bauherren, Architekten und Handwerker schon lange wünschen:

- Eine optimale Unterdach-Isolation, die sich auf denkbar einfache und rasche Weise verlegen lässt.
- Keine Einschränkung bei der Gestaltung des Innenausbau, da sämtliche Dachsparren sichtbar bleiben.
- Bestehend aus Materialien, die sich in keiner Weise verändern oder abbauen. Unbrennbar.

## Beratung und Vertrieb Legg-Norm AG

Feldstrasse 31 8400 Winterthur Tel. 052/25 26 16

Für die Kantone LU, ZG, SZ und UR

**Helfenstein Holz AG**  
6314 Unterägeri-Zug, Tel. 042/72 14 84

Schicken Sie mir unverbindlich Unterlagen

**Coupon**

Name  Vorname

Strasse  Tel.

PLZ  Ort

# Die Pensionskasse SIA STV BSA FSAI~ eine Alternative für Ihre Personalvorsorge!

- **Das Ziel**  
die lückenlose Alters-, Hinterbliebenen- und Invalidenvorsorge für die Angehörigen der technischen Vereine (Mitgliedschaft kann auch bei Berufswechsel beibehalten werden)
- **Die Vorteile**  
die Pensionskasse SIA STV BSA FSAI ist eine **Selbsthilfeorganisation** der technischen Verbände mit **Selbstverwaltung** (paritätische Zusammensetzung aus angeschlossenen Arbeitgebern und versicherten Mitarbeitern)
- **Die Sicherheit**  
ist garantiert durch den versicherungstechnischen Aufbau und **laufende Beratung durch neutrale Experten**;  
durch die **Rückversicherung bei 6 schweizerischen Versicherungsgesellschaften**;  
dank der Geschäftsführung und Anlage der Vorsorgemittel durch **eine der grössten und angesehensten Treuhandgesellschaften** der Schweiz mit Spezialisten auf allen Gebieten

Bitte informieren Sie mich weiter:

Name: \_\_\_\_\_

Vorname: \_\_\_\_\_

Strasse: \_\_\_\_\_

PLZ/Ort: \_\_\_\_\_

Verlangen Sie weitere Informationen bei:  
Pensionskasse SIA STV BSA  
FSAI  
Waisenhausplatz 25  
Postfach 2613  
3001 Bern, Tel. 031/ 22 90 52

## ***EINLADUNG***

***zu einer  
Architekten-Fachtagung,  
die das Prädikat  
"nicht zu verpassen!"  
wirklich verdient.***

***Freitag, 23. Februar 1979***

im Rahmen der Swissbau 79 in Basel

10.00 - 12.00 Uhr

Kongresszentrum MUBA (3. Stock, Saal Brüssel)

***Thema: Kunststoffdichtungsbahnen***

Eignung verschiedener Kunststoffe und Herstellungsverfahren

Bedeutung der SIA-Leitsätze Flachdach (Empfehlung 271, Norm 280)  
für den Architekten



## ***Sarna***

***Sarna Kunststoff AG***

6060 Sarnen/Schweiz  
Postfach 12  
Telefon 041 66 01 11



***Auf, an die Swissbau 79:  
unter das originelle***

***Sarnafil - Dach!***

*Stand 241 Halle 24*

Verlangen Sie Tagungskarten  
(da Platzzahl beschränkt) mit diesem  
Coupon:

***Anmeldung zur  
Architekten-Fachtagung***

Kunststoffdichtungsbahnen,  
Freitag 23. Februar 1979 im Rahmen  
der Swissbau 79 in Basel.

Vorname/Name: \_\_\_\_\_

in Büro: \_\_\_\_\_

Strasse/Nr.: \_\_\_\_\_

PLZ/Ort: \_\_\_\_\_

Wir wünschen noch  
weitere Anmeldekarten.

Senden an:

Sarna Kunststoff AG  
Postfach, CH-6060 Sarnen

# Das ist die neue QUALEX-Doppelsteg- Lichtplatte von neomat



**(Ausser mir) steckt  
Einiges dahinter!**

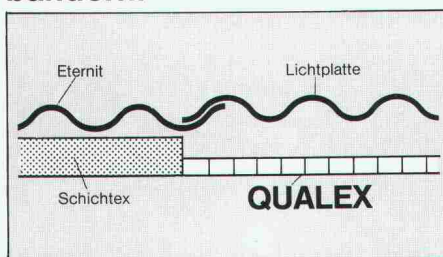
## Die wichtigsten Eigenschaften der neuen QUALEX-Doppelstegplatten:

90% Lichtdurchlässigkeit von Glas •  
250mal höhere Schlagzähigkeit als  
Glas • Isolierend wie Doppelglas (40%  
Heizkosten sparen) • 8mal leichter als  
Glas • Unempfindlich bei Temperaturen  
zwischen -40° und +120°C • sehr hohe  
UV-Widerstandsfähigkeit • kalt  
abbiegbar.

## Was Sie mit QUALEX alles verglasen können:

Sporthallen, Industriehallen, Licht-  
bänder, Fenster und Türen, Trennwände,  
Schwimmbadabdeckungen, Haus-  
eingänge, Terrassen, Gewächshäuser  
und Tunnels, Sonnenkollektoren etc.  
Also Qualex für Verglasungen, die hohe  
Lichtdurchlässigkeit, hohe Festigkeit  
und beste Wärmedämmeigenschaften  
verlangen!

**QUALEX eignet sich auch  
bestens für (eine lichtdurch-  
lässige) Isolation von Licht-  
bändern!**



## Etwas über Oberflächen, Stärken und Formate:

Die Oberfläche ist homogen und kann  
deshalb auch schattiert werden.  
Plattenstärken: 5,5 mm | 4,5 mm  
Plattenformate: 6,0 x 1,6 m | 3,0 x 2,0 m

## Verlangen Sie noch heute Muster und Prospekt bei

Neomat AG · 5734 Reinach AG  
Tel. 064/71 35 47/71 62 62  
Telex 68538 nemat ch



22

## COUPON

Für 1 Musterstück der neuen QUALEX-  
Doppelsteg-Lichtplatte mit Prospekt.

Firma: \_\_\_\_\_

Sachbearbeiter: \_\_\_\_\_

Strasse: \_\_\_\_\_

PLZ/Ort: \_\_\_\_\_

Coupon in Blockschrift ausfüllen und einsenden an: Neomat AG · 5734 Reinach

**neomat**

## Schwerlast-Montagen können heute im voraus geplant und berechnet werden durch Sie

Egli, Fischer Zürich hilft Ihnen dabei  
 mit diesem  
**LIEBIG-Leitfaden**



Verlangen Sie die wertvolle Planungsunterlage an der

**SWISSBAU79**

Halle 23, Stand 341  
 mit diesem Coupon

# Gutschein

für \_\_\_\_\_ Exemplar(e) LIEBIG-Leitfaden

Firma \_\_\_\_\_

zuständig Herr \_\_\_\_\_

Adresse \_\_\_\_\_

Sollten Sie verhindert sein, uns an der SWISSBAU zu besuchen, erhalten Sie diese

Die Egli, Fischer-Befestigungstechniker sind vom  
20.-25. 2. 79 in Basel an der 3. Baufachmesse

# SWISSBAU79

in der Halle 23, Stand 341  
Egli, Fischer Zürich

*Nicht vergessen:  
Halle 23, Stand 341  
Egli, Fischer Zürich*

Wir bieten Ihnen unser Fachwissen (in Basel, in Ihrem Büro, auf der Baustelle...  
wo immer Sie es wünschen)

Sie werden erfahren, *wie* wir Ihnen künftig noch mehr Dienstleistungen erbringen:

- unsere langjährige theoretische und praktische Erfahrung (genau sind es 55 Jahre!) wollen wir an Sie weitergeben
- unsere Erkenntnisse sind für Sie bares Geld wert, denn...

es sind wesentliche Punkte für Sie, ob Sie dank unserem technischen Dienst

- die kostensparendste und rationellste Montage-Art vorschreiben  
und
- die Sicherheit für Menschen und Güter gleichzeitig erhöhen

Hier einige Beispiele unserer erfolgreichen Beratertätigkeit:



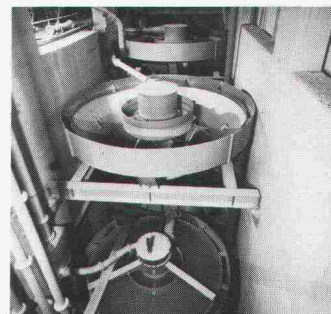
*Problem:*  
Betonverbindung alt / neu

*Lösung:*  
LIEBIG-Sicherheitsdübel



*Problem:*  
Fassadenverkleidungsplatten  
100%ig sicher montieren

*Lösung:*  
LIEBIG-Sicherheitsdübel



*Problem:*  
Befestigung einer x-Tonnen  
schweren Kiesaufbereitungs-  
Anlage

*Lösung:*  
LIEBIG-Sicherheitsdübel

---

Besuchen Sie uns – Sie erfahren mehr bei



**Egli, Fischer & Co. AG Zürich**  
Abteilung Befestigungstechnik

Verkauf:  
8022 Zürich  
Gotthardstrasse 6  
Telefon 01/2020293  
Telex 53762

Techn. Büro:  
8603 Schwerzenbach  
Im Zimikerried  
Telefon 01/8254044

Büro Genf:  
1227 Carouge  
Rue des Caroubiers 18  
Telefon 022/421255  
Telex 289054

Whirl pool Bath

# Leonardo

**SWISS  
BAU79**

3. Baufachmesse Basel  
3<sup>e</sup> Exposition de la construction Bâle  
3. Esposizione dell'edilizia Basilea  
3rd Building Trade Fair Basle  
Halle 26/Stand 366  
20.-25. Februar 1979  
in den Hallen der Schweizer Mustermesse

Nr. 290 bau-flasch-Lesedienst

Form+Technik der Zukunft  
Forme+Technique du futur  
Forma+Tecnica del futuro



### Sind Wandkacheln bei Bädern und Duschen unerlässlich?

Nein. Wenn Sie Leonardo Bäder und Duschen näher betrachten, so werden Sie feststellen müssen, dass wir ganz neue Wege gegangen sind. Unsere Bäder und Duschen sind aus dem von uns entwickelten und seit Jahren bewährten Fiberglas-Keramik-Material hergestellt, in einem Stück «gegossen» und weisen folgende Vorteile auf:

- keine schmutzigen Fugen  
= 100% hygienisch
- kein mühevolleres Reinigen  
= weniger Arbeit
- kein «kaltes» Material  
= angenehm körperwarm

### Müssen Duschen immer Telefonkabinen-Masse haben?

Natürlich nicht. Das grosszügige Ausmass der Leonardo-Duschen erlaubt Ihnen frei in die Dusche einzusteigen, auch wenn Sie korpulent oder behindert sind.

### Sind bei der Einrichtung von Bädern und Duschen immer so viele Handwerker notwendig?

Nicht unbedingt. Bei den Leonardo Bädern und Duschen sind die Armaturen eingebaut und die Leitungen bereits montiert. Die «Schlusspunkt»-Montage ist von jedermann, auch wenn er nicht vom Fach ist, in ca. 10 Min. abgeschlossen.

### Les carreaux des baignoires et des douches sont-ils vraiment sans remplacement?

Si vous observez de près nos baignoires et douches, vous constaterez le contraire. Nos baignoires et douches monoblocs sont réalisées en une seule pièce en Fiberglass-céramique, matériel développé et expérimenté par nous pendant plusieurs années, qui présente plusieurs avantages:

- pas de fuite = 100% hygiénique
- pas de problème de nettoyage  
= moins de travail
- pas de matériel «froid»  
= agréable à la touche

### Les douches doivent-elle absolument avoir les dimensions d'une cabine téléphonique?

Certainement pas. Nos douches sont réalisées à dimension d'homme et peuvent y entrer et y sortir très facilement même les personnes corpulentes et handicapées.

### Sont-ils vraiment indispensables autant d'artisans pour l'installation des baignoires et douches?

Certainement pas. Dans les baignoires et douches Leonardo les robinetteries et les conduites sont incorporées afin de permettre le montage à points-fixes dans un temps bref (env. 10 minutes), même à une personne profane.

### Sono veramente insostituibili le piastrelle dei bagni e delle docce?

Se osservate da vicino i nostri bagni e docce vi renderete conto che oggi la risposta è no, noi infatti abbiamo seguito nuove vie. I nostri bagni e docce monoblocco sono formati in un solo pezzo in Fiberglass-ceramico, materiale da noi sviluppato e sperimentato da anni e presentano i seguenti vantaggi:

- nessuna fuga = igienici al 100%
- nessun problema di pulizia  
= meno lavoro
- nessun materiale «freddo»  
= piacevole al tatto

### Le docce devono sempre avere le dimensioni di cabine telefoniche?

Naturalmente no. Le nostre docce sono costruite a dimensione d'uomo, non obbligano a fastidiose contorsioni, possono entrare e muoversi facilmente anche le persone più corpulenti e minorate.

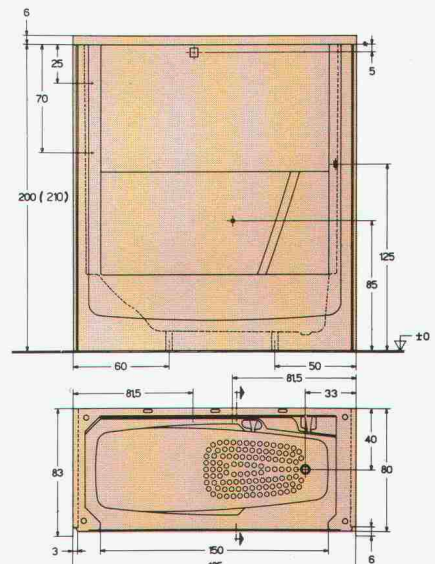
### Sono veramente necessari così tanti artigiani per l'installazione di bagni e docce?

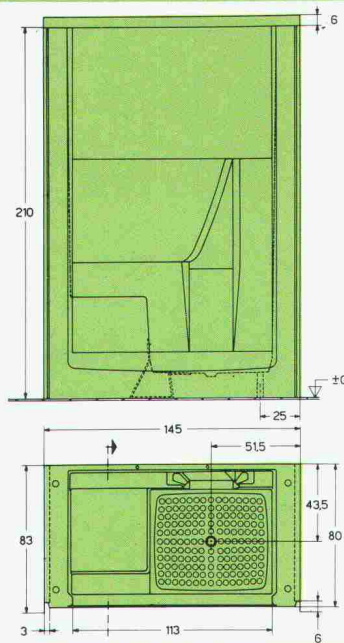
Naturalmente no. Nei bagni e docce Leonardo le rubinetterie e le condotte sono incorporate in modo da rendere possibile un montaggio a puntifissi in ca. 10 minuti anche a un profano.



## Mod. V 185

Masse/Dimensions/Dimensioni:  
185X80X200 cm (210 D)  
Gewicht/Poids/Peso ca. 85 kg



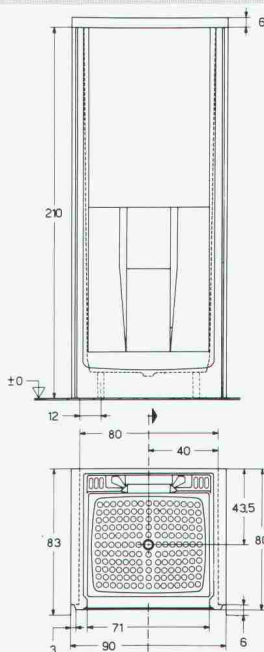


## Mod. DS 145

Masse/Dimensions/Dimensioni:  
145×80×210 cm  
Gewicht/Poids/Peso ca. 50 kg

## Mod. D 90

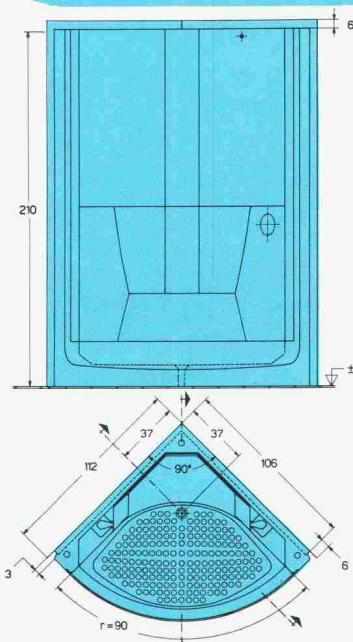
Masse/Dimensions/Dimensioni:  
90×80×210 cm  
Gewicht/Poids/Peso ca. 45 kg



— Sämtliche Modelle in autonomischer Einheit gehen durch jede Öffnung von 217×84 cm.

— Tous modèles sont des monoblocs qui passent au travers de chaque ouverture d'au moins 217×84 cm.

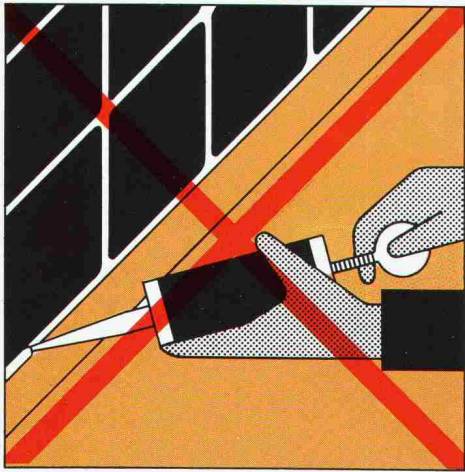
— Tutti i modelli sono monoblocchi autonomi e passano attraverso ogni apertura di 217×84 cm.



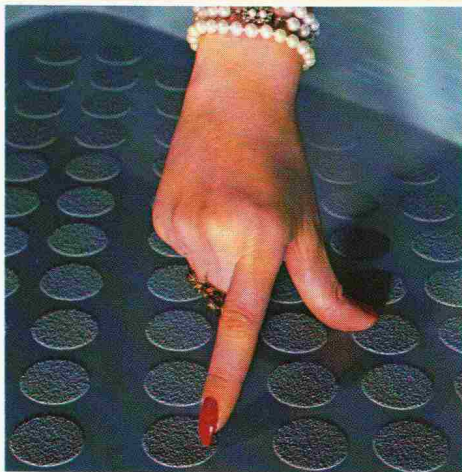
## Mod. DA 110

Masse/Dimensions/Dimensioni:  
112×112×210 cm  
Gewicht/Poids/Peso ca. 58 kg

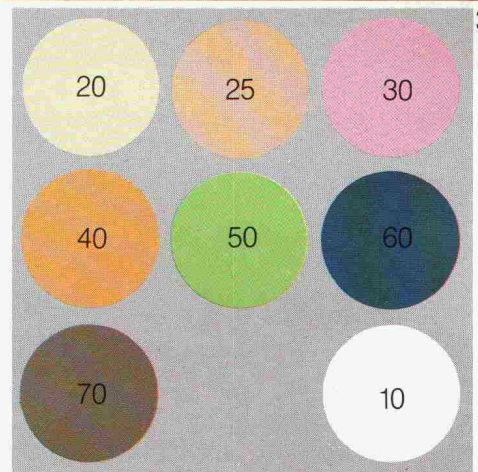




- 1) Kein unästhetisches und unhygienisches Kittproblem.
- 2) Die eingegossenen rutschfesten Flächen bieten das Maximum an Sicherheit.
- 3) Ausser genormten Sanitärfarben und «Fireflakes» Gold, Silber und Bronze, können alle gewünschten Farben berücksichtigt werden.



- 1) Plus de problème peu esthétique et peu hygiénique de masticage.
- 2) L'antidérapant breveté fondu sur le fond donne une sécurité totale.
- 3) En plus des couleurs sanitaires normalisées et «Fireflakes» or, argent et bronze, on peut obtenir selon demande la couleur désiré.



- 1) Nessun antiestetico e antiigienico problema di masticatura.
- 2) L'antisdrucchiolo brevettato fuso sul fondo offre la massima sicurezza.
- 3) Oltre ai colori sanitari normalizzati e «Fireflakes» Oro, Argento e Bronzo, è possibile avere qualsiasi colore desiderato.

Alle Leonardo Boxen werden in der Fabrik geprüft, die Armaturen mit 95°, die Leitungen mit 10 bar Druck.

– Tous les éléments Leonardo sont testés à l'usine, la robinetterie à 95°, les conduites à 10 atmosphères.

– Tutti gli elementi Leonardo vengono collaudati in fabbrica, le rubinetterie a 95°, le condotte a 10 atmosfere.

Mit einer speziell elastischen Schutzhaut versehen. Ausgestattet mit Armaturen, Anschlussstücken und flexiblen Druckleitungen. Bereit für eine rasche Schlusspunkt-Montage.

– Livrés dans une pellicule de protection élastique.  
– Avec robinetterie, raccords, fittings et conduites flexibles à pression.  
– Prêt pour un montage rapide à points fixes.

– Forniti con una pellicola di protezione elastica.  
– Provisti di rubinetteria, raccordi e condotte flessibili a pressione.  
– Pronti per un rapido montaggio a punti fissi.

Auf Wunsch mit Falttüre.

– Sur demande avec une porte coulissante.

– Su richiesta con porta a soffietto.

Selbstverständlich montieren wir zu jedem Leonardo Bad oder Dusche die verlangten Armaturen.

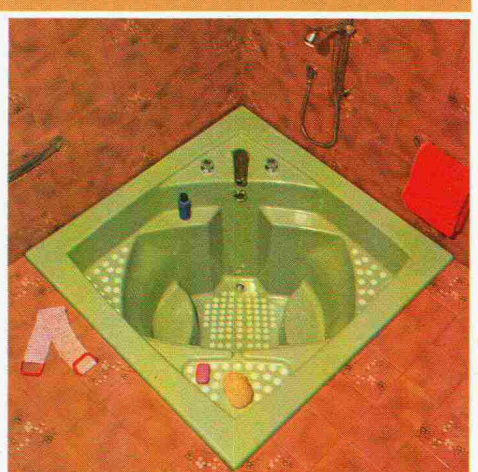
Chaque baignoire ou douche peut être livrée avec les robinetteries désirées.

Ogni bagno o doccia Leonardo può essere fornito con qualsiasi tipo di rubinetteria desiderato.

Erhältlich bei Ihrem Installateur, bei uns oder bei:  
En vente auprès de votre installateur, chez nous ou chez:  
In vendita presso il vostro installatore, presso di noi o presso:



Baignoires «Ergonomics»\* un nouveau développement de notre programme. Demandez notre documentation spéciale.



Bagni Ergonomici\*, un nuovo sviluppo del nostro programma. Chiedete la nostra documentazione speciale.

Ergonomische Bäder\*, eine Neuentwicklung unseres Programms. Verlangen Sie unsere Sonder-Dokumentation!

Ergonomics\* = Human Engineering