

Objektyp: **Advertising**

Zeitschrift: **Schweizer Ingenieur und Architekt**

Band (Jahr): **97 (1979)**

Heft 37

PDF erstellt am: **26.09.2024**

### **Nutzungsbedingungen**

Die ETH-Bibliothek ist Anbieterin der digitalisierten Zeitschriften. Sie besitzt keine Urheberrechte an den Inhalten der Zeitschriften. Die Rechte liegen in der Regel bei den Herausgebern. Die auf der Plattform e-periodica veröffentlichten Dokumente stehen für nicht-kommerzielle Zwecke in Lehre und Forschung sowie für die private Nutzung frei zur Verfügung. Einzelne Dateien oder Ausdrucke aus diesem Angebot können zusammen mit diesen Nutzungsbedingungen und den korrekten Herkunftsbezeichnungen weitergegeben werden. Das Veröffentlichen von Bildern in Print- und Online-Publikationen ist nur mit vorheriger Genehmigung der Rechteinhaber erlaubt. Die systematische Speicherung von Teilen des elektronischen Angebots auf anderen Servern bedarf ebenfalls des schriftlichen Einverständnisses der Rechteinhaber.

### **Haftungsausschluss**

Alle Angaben erfolgen ohne Gewähr für Vollständigkeit oder Richtigkeit. Es wird keine Haftung übernommen für Schäden durch die Verwendung von Informationen aus diesem Online-Angebot oder durch das Fehlen von Informationen. Dies gilt auch für Inhalte Dritter, die über dieses Angebot zugänglich sind.

Ein Dienst der *ETH-Bibliothek*  
ETH Zürich, Rämistrasse 101, 8092 Zürich, Schweiz, [www.library.ethz.ch](http://www.library.ethz.ch)

<http://www.e-periodica.ch>

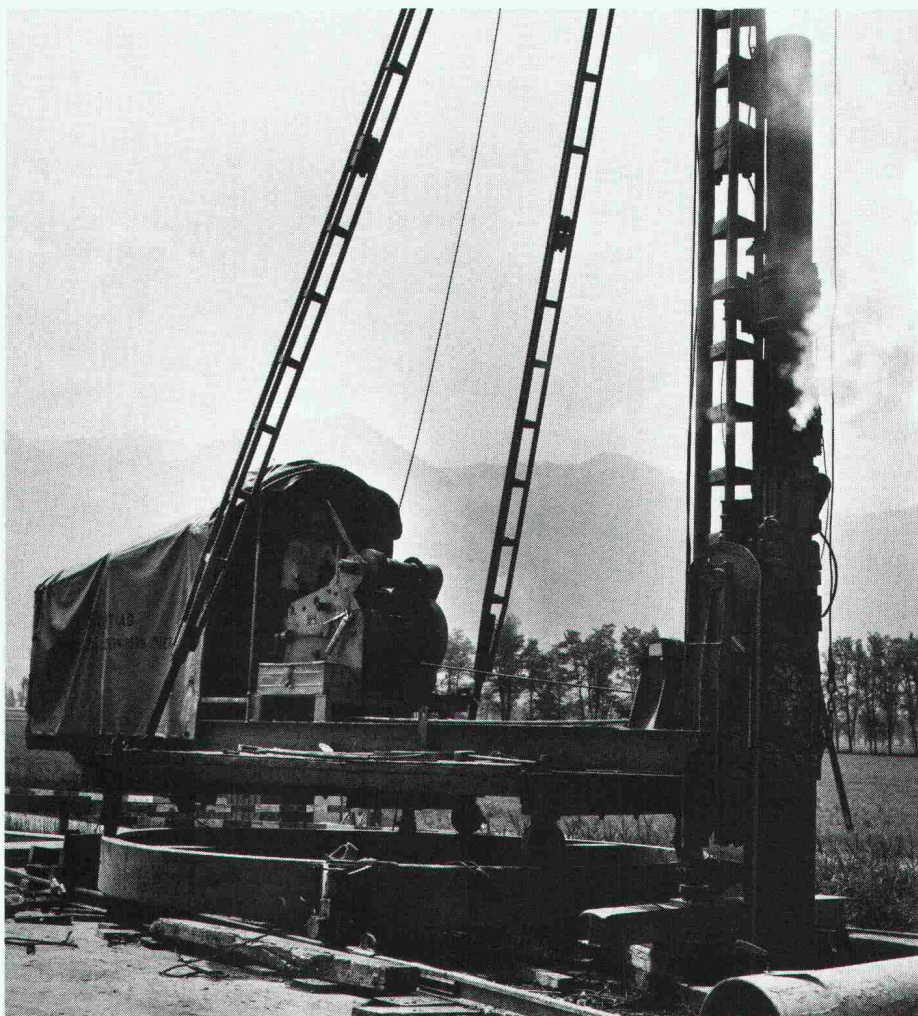
# Jeder Baugrund ist ein Grund für Dicht. Denn: Sie wollen festen Boden unter den Füßen haben.

Angenommen, Ihr Baugrund erweist sich bei einer fachmännischen Bodenuntersuchung, wie sie die Dicht AG durchführt, für Ihr Bauprojekt als problematisch – sei es, dass er überhaupt zu weich ist, sei es, dass tragfähige Schichten erst in einiger Tiefe auszumachen sind. Was nun?

Dicht empfiehlt Ihnen in einem solchen Fall die «Pahlbaumethode». Und wendet sie mit dem gleichen durchschlagenden Erfolg an wie unsere bodenständigen Verfahren. Mit Hilfe sehr viel rationeller Techniken und fortschrittlicher Maschinen allerdings, die dafür sorgen, dass die Kosten für die Tragfähigkeit allemal tragbar bleiben.

Was nötig ist, um Ihr Bauprojekt bei jedem Terrain auf einen sicheren Boden zu stellen – ob es sich um Holz- oder Fertigteilpfähle, um Wurzelpfähle, gerammte Ortsbetonpfähle im «Delta» – oder Bohrpfähle im DAG-System handelt – Dicht hat es. Dicht plant es. Dicht bringt es.

Nach gründlicher Untersuchung, versteht sich. Denn



**Auf Dicht  
kann man  
bauen.**

Und hier die anderen 4 guten Gründe, auf Dicht zu bauen:

**1. Sie wollen genau wissen, worauf Sie bauen:**

Dicht führt für Sie fachmännische Baugrunduntersuchungen durch.

**2. Sie wollen anderen keine Grube graben:**

Dicht sichert senkrechte Baugrubenabschlüsse jeder Art zuverlässig.

**3. Sie wollen Ihre Pläne nicht ins Wasser fallen lassen:**

Dicht legt Baugruben gründlich trocken.

**4. Sie wollen grundsätzlich auf Nummer sicher gehen:**

Dicht garantiert den Einsatz moderner Maschinen und Methoden und einen reibungslosen rückwärtigen Dienst.



Dicht AG

9001 St. Gallen  
Rosenbergstrasse 76  
Telefon 071-23 16 45

6003 Luzern  
Pilatusstrasse 38  
Telefon 041-23 44 18

3007 Bern  
Monbijoustrasse 114  
Telefon 031-45 30 34

8036 Zürich  
Kalkbreitestrasse 33  
Telefon 01-35 69 13



**Aussteller an der  
Fachmesse für  
Altbau-Modernisierung 79**

## Rinnt Ihr Hausdach?

Wir zeigen Ihnen wirtschaftliche Möglichkeiten zur

**Sanierung  
mit Sarnafil®  
und SarnaRoof**

an der **Fachmesse 79  
für Altbau-  
modernisierung**

**Festhalle Luzern**

20. - 24. September 1979

Besuchen Sie uns unverbindlich am Stand 26. Unsere Fachleute beraten Sie gerne in allen Sanierungsfragen bezüglich Flach- und Steildach sowie der Erstellung von Bassins und Biotopen.



**Sarna**

Sarna Kunststoff AG

6060 Sarnen/Schweiz  
Postfach 12  
Telefon 041 66 0111

**altbau-modernisierung 79**

10. fachmesse für **Umbau + Neubau**



20.-24. SEPTEMBER 1979

IN DEN AUSSTELLUNGSHALLEN ALLMEND **LUZERN**

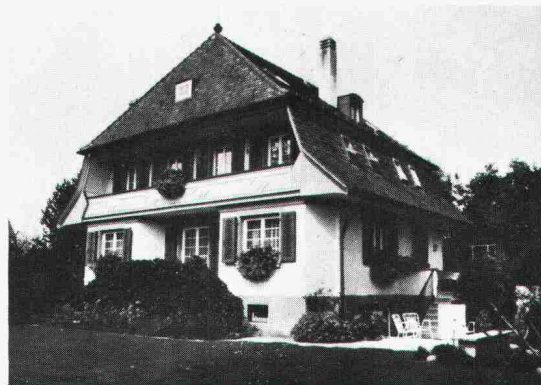
ÖFFNUNGSZEITEN: TÄGLICH 09.00-18.00 UHR

SEKRETARIAT: ZF-FACHMESSEN AG · POSTFACH 343 · 8026 ZÜRICH

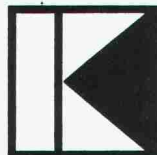
## KUFAG Kunststoff-Fenster

die Ideallösung bei Altbau-  
sanierung  
und Neubauten

- kein Unterhalt, weil kein Rosten, Faulen, Anstreichen
- heizkostensparend durch hervorragende Wärmedämmung
- Lärmschutz durch ausgezeichnete Schalldämpfung
- Altbauprofil ermöglicht Montage ohne Abbruch der alten Rahmen (keine Zusatzkosten für Maler, Gipser usw.)
- Schallstoppfenster bis 45 Dezibel



Verlangen Sie kostenlose Beratung durch



**KUFAG AG**

Kunststoff-Fensterfabrik  
Telefon 062 / 41 42 65 - 66

**4665 Oftringen**

Meine Adresse: \_\_\_\_\_

PLZ/Ort: \_\_\_\_\_

Telefon: \_\_\_\_\_

SIA

**Besuchen Sie uns in der Halle der Altbaumesse, Luzern  
Stand Nr. 38**

Problem:

**Wie baut man  
einen Estrich aus,  
ohne sein Geld  
zu verheizen?**

Lösung:

**Mit VETROFLEX  
und Sorgfalt  
im Detail.**

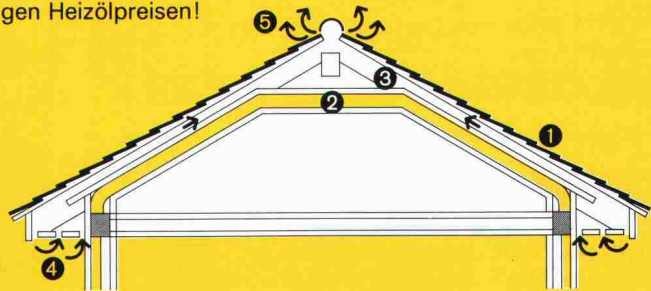
Zugluft am falschen Ort schadet, Zugluft am richtigen Ort ist unerlässlich.

Bei einem Dach zum Beispiel muss die Luft zwischen Isolierung und Dacheindeckung zirkulieren können. Unser Schema zeigt Ihnen, wie man das macht. So werden Sonnenwärme und Feuchtigkeit abgeführt, es bildet sich kein Schwitzwasser und die Konstruktion bleibt gesund und trocken.

Aber: Wo Wand und Dach zusammentreffen, hebt selbst eine kleine Lücke in der Isolierung einen grossen Teil ihrer Wirkung auf. Diesen oft gemachten Fehler können Sie vermeiden, wenn Sie so wie bei diesem Vordach vorgehen.

Am besten verwenden Sie dazu natürlich VETROFLEX. Denn VETROFLEX hat ideale Eigenschaften, eine sehr günstige Wärmeleitzahl und dämpft auch den Schall ausgezeichnet.

Es ist zudem spielend leicht und einfach zu montieren. Und in wenigen Jahren amortisiert – vor allem bei den heutigen Heizölpreisen!



- |                                  |                 |
|----------------------------------|-----------------|
| 1. Dacheindeckung                | 3. Luftstrom    |
| 2. VETROFLEX ROLLALU<br>oder IBR | 4. Lufteintritt |
|                                  | 5. Luftaustritt |

Unser technischer Dienst berät Sie gerne und unverbindlich in allen Fragen der Wärme- und Schallsisolierung.

**ISOVER**  
**VETROFLEX**  
**Komfortabel Energie sparen!**

FIBRIVER Verkaufsbüro deutsche Schweiz  
8155 Niederhasli/ZH (Tel. 01/850 24 44)



*denk mit  
spar mit!*



## ZÜRCHER ZIEGELEIEN

präsentieren:

# preLam<sup>®</sup>



PRELAM-Deckenplatten sind grossflächige, vorgefabrizierte Deckenelemente, welche die Funktionen der Schalung, der Hauptarmierung und des Verputzes übernehmen.

Die PRELAM-Deckenplatten werden aus hochwertigem Beton und profiliertem Spannstahl hergestellt. Die aufgerauhte Plattenoberfläche und die nach statischen Erfordernissen eingelegten Verbundbügel sichern das monolithische Zusammenwirken der PRELAM-Deckenplatten mit dem an Ort eingebrachten Überbeton.

Mit PRELAM-Deckenplatten sparen Sie Zeit – ohne Mehrinvestitionen.

## ROTO-Wohndachfenster

Das Leben unterm Dach ist schön und vielseitig. ROTO-Wohndachfenster auch.

Optimale Wohnqualität ist das Ergebnis dieser dachgerechten Fensterkonstruktion. Denn unterm Dach kommt es auf das Fenster an.

Oft noch mehr als weiter unten.

Freier Zugang, freier Ausblick. Auch bei geöffnetem Fenster.



Wohndachfenster

Bitte senden Sie mir Ihre farbige Dokumentation

Name: \_\_\_\_\_

Strasse: \_\_\_\_\_

PLZ/Ort: \_\_\_\_\_

### ROTO FRANK AG

Bändliststrasse 29  
8048 Zürich  
Telefon 01 / 62 46 22

Ab 1. Oktober 1979

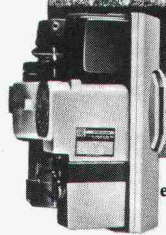
neue Adresse:

Grubenstrasse 3  
8902 Urdorf  
Telefon 01 / 734 42 52

SIA 37

## Weniger Heizöl Weniger Lärm Russfreie Umluft Längere Lebensdauer

Ein wirklicher Dauerbrenner aus Schweden



Erfahrene Heizungsbauer in ganz Europa empfehlen Electro-Oil. Niemand gibt Ihnen eine bessere Gewähr für eine sicher funktionierende Heizungsanlage. Ihre Partner sind geschulte Spezialisten, die jeden Teil der Electro-Oil-Brenner kennen.

Electro-Oil-Ölbrenner AG  
Siewerdstrasse 95, Postfach, 8050 Zürich  
Telefon 01 / 48 53 56

**electro**  
**OIL**

Fachmesse für Altbau-  
modernisierung Luzern  
20. - 24.9.79

Wir freuen uns  
auf Ihren Besuch  
am Stand 22!

## ZÜRCHER ZIEGELEIEN

präsentieren:

<b>SIPOREX</b>	<b>CEMFOR</b>
<b>LAMIT</b>	<b>PICCOLIN</b>
<b>schiedel isolierkamin</b>	<b>Braas-Redland Betonziegel</b>
<b>ZZ Cheminée-Zug</b>	<b>BJBRATT</b>
<b>calmo</b>	<b>Isodach</b>
<b>RÖBEN-KLINKER</b>	<b>Zell-Ton</b>
<b>Kalksandsteine</b>	<b>preLam - prenorm</b>
<b>Braas-Atelierfenster</b>	<b>Betonelemente</b>

Bei uns finden Sie aber nicht nur alle Produkte für den Rohbau, sondern auch das «Wissen-wie» für deren Anwendung.

Dank langjährigen Forschungs- und Entwicklungsarbeiten können wir Sie heute fachmännisch und kompetent beraten – und sind auch morgen noch für Sie da. Darauf sind wir stolz.

### Zürcher Ziegeleien

Giesshübelstr. 40, 8021 Zürich, Tel. 01-35 93 30

### J. Schmidheiny & Co. AG

St.-Leonhardstr. 32, 9001 St. Gallen, Tel. 071-22 32 62

### Baustoffe AG Chur

Pulvermühlestr. 81, 7001 Chur, Tel. 081-24 46 46



# Dieses Inserat ist farbig, hat 38 Seiten und enthält eines der schönsten und vielseitigsten Küchenbau-Programme der Schweiz.

Sie brauchen nur den untenstehenden Coupon auszufüllen.

<b>Coupon</b>	SIA 13.9.
Bitte senden Sie mir gratis und unverbindlich	
<input type="checkbox"/> den farbigen Piatti-Küchenkatalog mit 38 Seiten	
<input type="checkbox"/> die Adresse des Piatti-Küchenspezialisten in meiner Nähe	
Vorname/Name	
Adresse	
PLZ/Wohnort	

Zutreffendes bitte ankreuzen und einsenden an  
Bruno Piatti AG, Riedmühlestrasse 16, 8305 Dietlikon

Besuchen Sie das grösste  
Ausstellungszentrum  
der Schweiz für Küchen  
und Fenster in Dietlikon.

Öffnungszeiten:  
Mo-Fr 13.00-18.30 h  
Mi 13.00-20.30 h  
Sa 08.00-16.00 h



Für Umbau und Neubau

Bruno Piatti AG  
Riedmühlestrasse 16  
CH-8305 Dietlikon  
Telefon 01 833 16 11



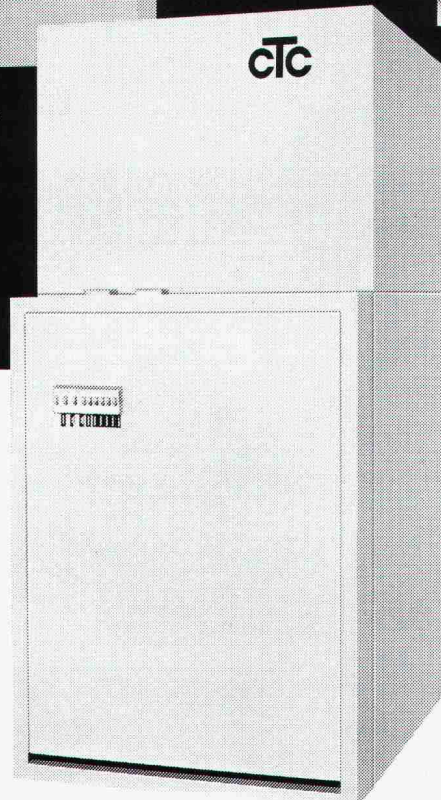
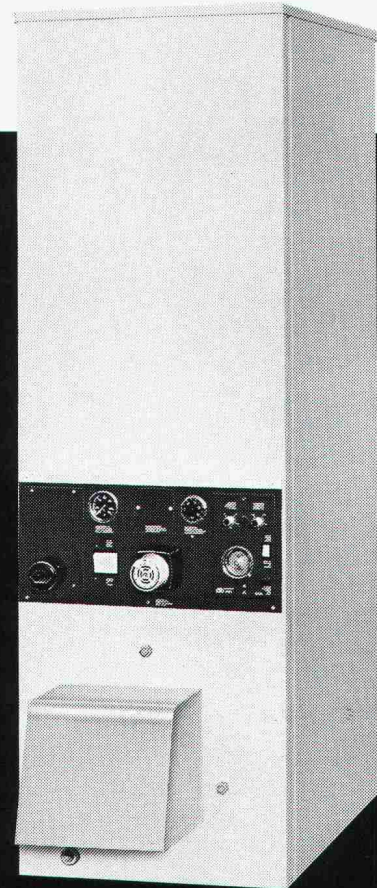
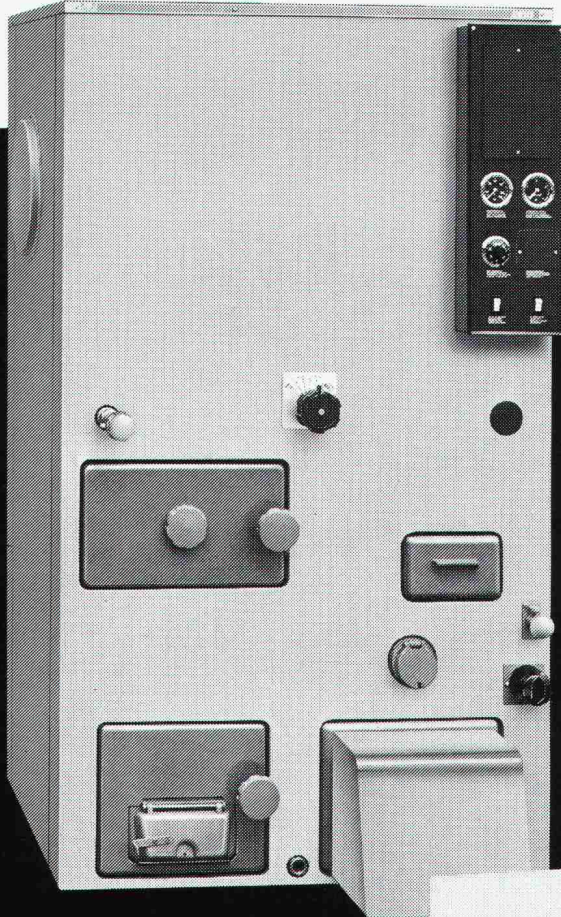
# Wo's um Wärme geht, weist CTC den Weg...

## CTC Doppelbrand, Serie 260

ein erstklassiger Qualitäts-Kombikessel, der jeder Energie-Situation gewachsen ist. Zwei Kessel in einem. – Einwandfreie Verbrennung, dank getrennten Feuerräumen.

## CTC Der neue Ölheizkessel mit oder ohne Boiler, Serie 350

für sparsamen Energieverbrauch. Temperaturgeregelter Boiler. Minimaler Platzbedarf. Günstige Einbringmasse für Umbauten. Kann in Boiler und Kesselteil zerlegt werden.



## CTC Wärmepumpen

Die Heizung mit der nie versiegenden Umweltenergie, gewonnen auf eigenem Grund und Boden. Der Wärmepumpenbetrieb benötigt einen Drittel elektr. Strom, zwei Drittel spendet kostenlos die Natur.

In der Schweiz sorgen bereits einige hundert solcher Anlagen für den Wärmehaushalt in Einfamilienhäusern.

# CTC

CTC Wärmespeicher AG  
Röntgenstrasse 22  
8021 Zürich  
Tel. 01/42 85 40



**startex**

**Spritzdämmstoff**

**startex**

gegen Kälte, Wärme und Schall

isoliert Dächer, Wände, Böden, Zweischalenmauerwerke, Schächte usw. optimal und dauerhaft. Wer kritisch prüft, wählt STARTEX, die Spritzisolation mit der Garantie für höchsten Qualitätsstand.

**Neu:** STARTEX-METRA Fassadendämmsystem, eine Aussenisolation ohne bauphysikalische Mängel.

Wir beraten Sie gerne.

**IDC CHEMIE AG Fluhgutstr. 3 8640 Rapperswil Tel. 055/27 46 69**

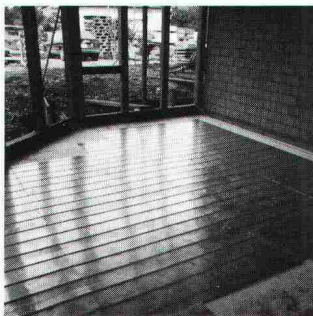
Besuchen Sie uns an der 10. Fachmesse für Altbaumodernisierung in Luzern am Stand Nr. 63.

**Zukunftsichere Heizsysteme**



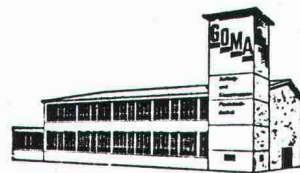
z. B.

**PROSO<sub>2</sub>-Fussbodenheizung**



- optimale Wärmeverteilung
- durchgehende Aluminium-Oberfläche
- schweizerisches Qualitätsprodukt
- kostengünstige Montage
- die ideale Lösung für Niedertemperatur-Heizungen
- Fragen Sie Ihren Installateur

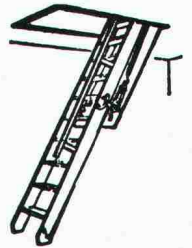
**Protherm AG**, Butzenstrasse 39, 8038 Zürich, 01.45 80 30  
Boswil · Cadenazzo · Crissier · Münchenbuchsee · Wil



**GOMA**

Aufzugs-, Schiebe- und Klapptreppen

Flachdach-Ausstiege



**Marcel Matter**

Klotenerstr. 43, 8153 Rümlang, Tel. 01 / 817 80 41

Stand Nr. 106

*Der heisse Tip*  
aus dem kühlen Norden: *Sauna*  
von der **Rusta-Modul AG**  
Tel. 01 / 52 34 42  
Zürich

**MAUERENTFEUCHTUNG**



Dauerhafte Behebung aufsteigender Mauerfeuchtigkeit.  
In jedem Mauerwerk anwendbar  
Keine Schwächung der Mauer  
Seit Jahrzehnten tausendfach bewährt  
In- und Auslandpatente  
Seriose Beratung und Montage in der ganzen Schweiz

**ANDEREGG Biserhof 27, 9011 St. Gallen, 071 - 23 65 64**

**BON**

für Gratis-Dokumentation

Name: \_\_\_\_\_

Vorname: \_\_\_\_\_

Strasse: \_\_\_\_\_

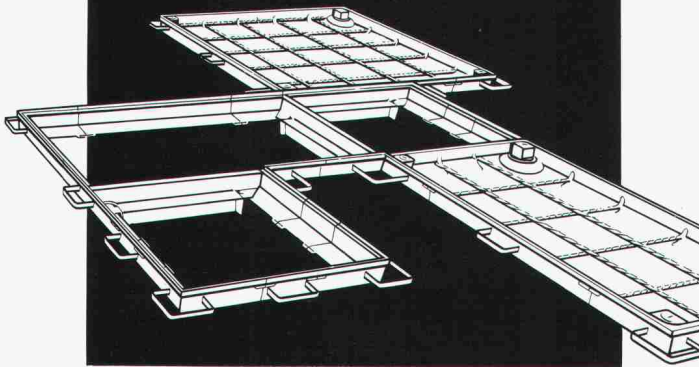
PLZ/Ort: \_\_\_\_\_

— aus dem STAHLTON-Angebot —  
**Fassadenelemente**  
für Industriebau, Wohnungsbau, Verwaltungsbau  
nach Entwurf des Architekten  
Verlangen Sie Unterlagen

**StahlTon**  
Zürich, Telefon 01 - 47 64 00  
St. Gallen Lausanne Lugano



**Die 7 sichtbaren Vorteile  
der neuen, unsichtbaren  
Schacht- und Kanalabdeckungen  
von «esser»:**

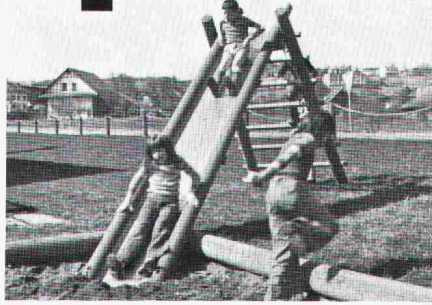


1. Einfaches Baukastensystem – industriell gefertigte Bauteile. 2. Beton-Verfüllung ohne Schalung. 3. Griffe zum Tragen und Justieren, die gleichzeitig als Maueranker dienen. 4. Die neue «esser's»- Schacht- und Kanalabdeckung lässt sich mühelos abheben. Auch nach Jahren. 5. Belastung des Deckels: über 5 Tonnen Radlast. Sämtliche Stahlblechteile sind korrosionsfrei (Zinkauflage=56µ). In den Fugen bleibt kein Wasser stehen. 7. Alle nach innen weisenden Zargenkanten sind rund. Also reduzierte Unfallgefahr beim Ein- und Ausstieg. Verlangen Sie unsere ausführliche Dokumentation oder den Besuch unseres Fachberaters.



**Jakob Scherrer Söhne AG**  
Allmendstrasse 7  
8059 Zürich  
Telefon 01/202 79 80

# spielen



Spielplätze müssen leben, natürliche Umwelt ersetzen, die kindliche Phantasie bereichern, Abwechslung bieten, zu spielerischen Taten verhelfen, Kontakt schaffen, begeistern, anregen, müssen dem Kind seine Welt bedeuten, müssen Wohnraum im Freien sein . . .  
Verlangen Sie den Spielgeräte-Katalog von Geräten in Holz, Metall und Kunststoff.

**berli** Postfach 201, 6210 Sursee/LU,  
Tel. 045 21 20 66

2034/

*Wir rammen Holz- und  
vorfabrizierte Betonpfähle  
und garantieren  
sicheres Bauen  
auf weichem Grund.*

**franz  
büchel**



**Franz Büchel AG**  
Bauunternehmung  
Pfahlfundationen  
Rebstein-Altstätten  
Telefon 071 / 77 12 28



**schütze  
Deine Sachen  
miete  
dp-Blachen**

1 Blache = 20 m<sup>2</sup> = 60 Rappen pro Tag.

Mit den leichten, geschmeidigen, luft- und wasserundurchlässigen dp-Blachen schützen Sie Waren und Personen vor jeder Witterung. dp-Blachen können problemlos miteinander verbunden werden und sind jederzeit ab Lager lieferbar.



**Blachenvermietungs-AG**

Basel	Satram-	
	Marchandise SA	061/65 11 77
Bern	Alb. Wahlen AG	031/41 31 31
Horn TG	Hans Allmendinger	071/41 71 21
Meilen	R. Holliger+Co AG	01/923 03 07
Meiringen	Alb. Wahlen AG	036/71 18 83
Glattbrugg	R. Holliger+Co AG	01/810 70 35

AP

# SCHICHTEX UNTERDACH



Alte Mühle, Schüpfen

In **Neubauten** und **Altbauten**  
als **Dachschalung, Isolation**  
und **fertige Untersicht** in einem.

Mit PVC-Folie abwaschbar,  
Längen bis 300cm, Breite 62,5 cm.



**Bau+Industriebedarf AG**  
4104 Oberwil/BL Tel. 061 30 40 30



— aus dem STAHLTON-Angebot —

# Betonelemente

für Hallenbauten

Profilträger  
Dachbinder

Rippenplatten  
Pfeifen Stützen

Verlangen Sie Unterlagen



# Stahlton

Zürich, Telefon 01 - 47 64 00  
St. Gallen Lausanne Lugano



## Wasserbau + Rammarbeiten

- Pfahlfundationen mit
  - Schleuderbeton-Fertigpfählen  
24, 35, 45 cm Durchmesser, kuppelbar
  - Holzpfählen
  - Stahlträgern
- Probelastungen für Pfahlfundationen
- Spundwandaarbeiten
- Grundwasserabsenkungen, System Wellpoint
- Wasserbau
  - Hafengebauten
  - Schwimm- und Saugbaggerarbeiten
  - Unterwasserarbeiten
  - Transporte mit Lastschiffen

**KIBAG AG, 8806 BAECH**

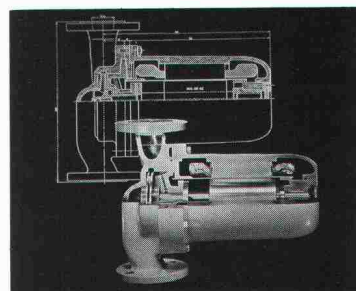
Telefon 01 / 784 55 55.

Filialen in Davos, Horn TG, Landquart, Langnau LU  
St. Gallen, Zug, Zürich

# RÜTSCHI

## Spaltrohrmotorpumpen

- Keine Wellenabdichtung
- Wartungsfrei
- Flüssigkeitsgeschmierte Lager
- Geeignet für:  
Feuergefährliche, giftige, verdampfende und radioaktive saubere Flüssigkeiten, bei Temperaturen von -150 bis +400°C und Systemdrücken bis 600 bar.



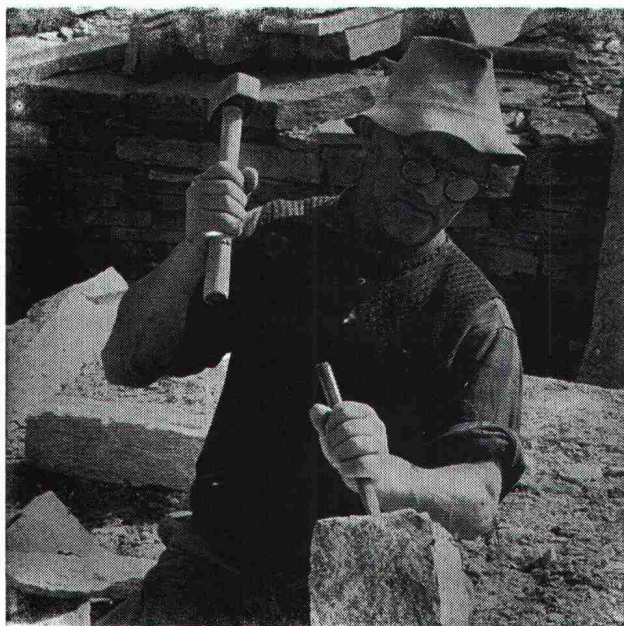
**Rütschi baut Pumpen für:**  
Wasserversorgung, Abwasserförderung, Heizung, Kesselspeisung, Sanitär, Industrie und Gewerbe, Chemie, Verfahrenstechnik, Kälteindustrie, Nukleartechnik.



K. Rütschi AG, Pumpenbau, 5200 Brugg  
Telefon 056/41 04 55, Telex 54233

# PUMPEN

8 CH 3



## Natursteine

im Garten-, Hoch- und Tiefbau

Wir laden Sie ein, unsere neue, grosse **Musterausstellung** an der Seefeldstrasse 198 in Zürich zu besuchen.

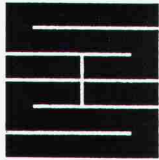
## Eckardt Natursteine AG

8034 Zürich, Postfach  
Telefon 01 / 55 08 60  
Telex 57004

6604 Locarno, Via in Selva  
Telefon 093 / 31 39 52

Grosses Lager in Zürich-Tiefenbrunnen





## Schaffroth & Späti AG

Asphalt- und Bodenbeläge

8403 Winterthur

Telefon 052 / 29 71 21

Gegründet 1872

Flachdachbeläge jeder Art

Gussasphalt für Isolationen und Strassen

Spenglerarbeiten

Nacophalt-Hartgussasphaltböden

Linolith-Industriebodenbeläge

seit 50 Jahren bewährt

Zimmerli-Hartbetonböden

für Autogaragen, Rampen usw.

REPOXIT-Kunstharzböden

in diversen Farben, 2 bis 7 mm stark

Unsere Referenz -  
30 Jahre Erfahrung

Fenster und Klimafassaden

**Constral** AG

8570 Weinfelden

Tel. 072 22 55 55

## ATELIER FÜR PERSPEKTIVEN

GENAU KONSTRUIERTE PERSPEKTIVEN

SCHWARZWEISS / FARBIG  
FÜR HELLRAUMPROJEKTION  
FÜR BAUTAFELN / PLAKATE

ALS FOTOMONTAGEN  
INSERATE / FACHBÜCHER  
FÜR PROSPEKTE

DAVID-HESS-WEG 14, 8038 ZÜRICH, TEL. 01 / 45 29 49

# Lärm

## muss nicht sein

Wir messen und analysieren Lärmquellen jeder Art und schaffen damit die Beurteilungsbasis für das weitere Vorgehen. Unsere mobile Messequipe, ausgerüstet mit den modernsten Aufnahme-geräten, ist in der Lage, Terz- und Oktavanalysen, Nachhall-, Luft- und Trittschallmessungen, sowie Pegelhäufigkeitsanalysen auszuführen.

Wir beraten Sie bei Problemen mit Industrie-, Bau- und Strassenlärm. Kontaktieren Sie uns bereits in der Planungsphase. Erfahrene Fachleute gehen auf Ihr spezifisches Anliegen ein und gewährleisten die kostengünstigste Lösung zur Erzielung des geforderten Schallschutzes.

Wir berechnen, konstruieren und liefern: schalldämpfende und -dämmende Konstruktionen, sowie absorbierende Verkleidungen in Bau und Industrie; Industrieschalldämpfer jeder Art; Normdämpfer für Lüftungs- und Klimaanlage; Schalldämmhauben und -kabinen; Lärmschutzwände; Schallmessräume; Schwingungs-Isolierungen.

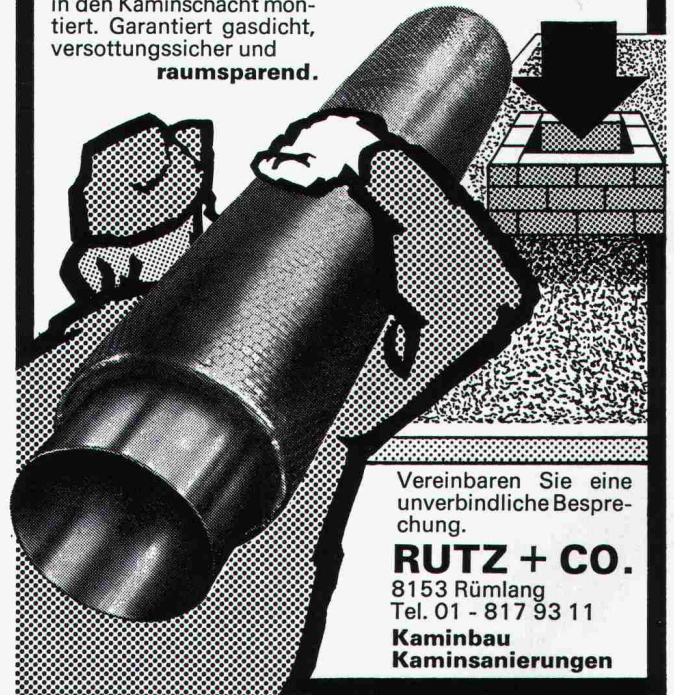
# Schneider+Co

Schneider+Co. AG  
Isolierungen und Industriebedarf  
Abt. Lärmbekämpfung und Akustik  
8401 Winterthur, Zeughausstrasse 70  
Telefon 052 89 21 21

Für wirtschaftlichen Kaminbau

## Rutz Schachtkamine aus Chromnickelstahl

Das hochsäurefeste CrNiMo-Stahlkamin wird fertig isoliert zum Bau gebracht und im Baukastensystem in den Kaminschacht montiert. Garantiert gasdicht, versottungssicher und **raumsparend.**



Vereinbaren Sie eine unverbindliche Besprechung.

**RUTZ + CO.**  
8153 Rümlang  
Tel. 01 - 817 93 11  
**Kaminbau  
Kaminsanierungen**

— aus dem STAHLTON-Angebot —

# Spannkabel BBRV®

35 - 470 t Spannkraft

sicher zuverlässig einfach  
Verlangen Sie Unterlagen



# Stahlton

Zürich, Telefon 01 - 47 64 00  
St. Gallen Lausanne Lugano



# Gesundes Trinkwasser mit Katadyn

- KATADYN Feinstfiltration ● ELEKTROKATADYN Silberung ● MULTUS Ultraviolett-Bestrahlung ● MICROPUR Konservierung

Grösste Sicherheit und optimale Leistung bei geringen Betriebskosten ● Jahrzehntlang bewährte Entkeimungsverfahren ● Behandlung grosser und kleiner Wassermengen ● Gemeinden, Gewerbe, Industrie und Haushalte verwenden Katadyn.



KATADYN PRODUKTE AG  
Industriestrasse 27  
CH-8304 Wallisellen  
Telefon 01/830 36 77  
Telex 57 799 kady n ch

sicher ● sauber ● einfach

Fabrikation  
MULTUS-Anlagen  
CH-8962 Bergdietikon  
Telefon 01/740 48 50

**Multus**

## AMMANN Langenthal

Maschinen für den Strassenbau und Strassenunterhalt

Verkaufsberatung – Kundendienst –  
Ersatzteillager – Schulung Ihres Personals

**AMMANN 4900 Langenthal**  
☎ 063 29 61 61 **TX** 68 446

10 b

## Architekten planen voraus

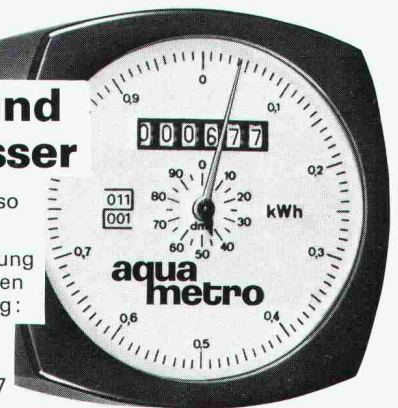
Der Verbrauch an Energie für

### Heizung und Warmwasser

muss abgerechnet, also gemessen werden.

Beratung zur Ausführung durch Ihren Spezialisten für Durchflussmessung:

Aquametro AG  
4013 Basel  
Telefon 061 - 43 67 67



## Schalldichte Türen System «Kälin»

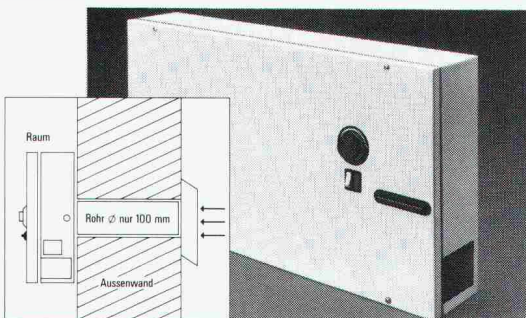
hüten Ihre Geheimnisse! Hundertfach haben sie sich bereits bewährt in Sprechzimmern, Büros von Banken, Anwälten, Anstalten usw. sowie heute ganz speziell in Eigentumswohnungen.

Das System «Kälin» wird laufend den neuesten Erkenntnissen auf diesem Spezialgebiet angepasst.

Bitte verlangen Sie unseren Prospekt.

**ALOIS KÄLIN**, schalldichte Türen und Wände  
Köchlistrasse 18, 8004 Zürich  
Telefon G 01 / 242 80 93, P 057 / 5 45 80

# Luft statt Lärm. Risch weiss wie.



### Zum Beispiel mit Airprime.

Diese schalldämmenden Zuluftgeräte sorgen für Frischluft in Büros, Wohn- und Schlafräumen usw. an lärmexponierter Lage. Ideal auch als Ergänzung zu schalldämmenden Fenstern. Einfache Montage. Das Zuluftgerät gibt es bereits zu 378.-, das kombinierte Zu- und Abluftgerät zu 580.-. Wir informieren Sie gerne näher.

Luftleistung bis 150 m<sup>3</sup>/h (stufenlos regelbar).  
Schalldruckpegeldifferenz bei 500 Hz: 47 dB.

- Senden Sie uns die Unterlagen über Ihr Schalldämmgeräte-Programm
- den Risch-Gesamtkatalog SIA

Vorname, Name \_\_\_\_\_

Strasse, Nr. \_\_\_\_\_

PLZ, Ort \_\_\_\_\_

17 \_\_\_\_\_



Risch Lufttechnik AG  
8954 Geroldswil  
Postgebäude  
Telefon 01/748 17 70

**Die grösste Auswahl führender lufttechnischer Apparate für Haushalt, Gewerbe und Industrie.**



## Stellenangebote

Zur Verstärkung unseres Teams suchen wir

### **dipl. Architekten ETH Architekten HTL Hochbauzeichner**

zur selbständigen Bearbeitung vielseitiger Bauaufgaben mit nach Möglichkeit Praxis in Entwurf, Ausführungs- und Detailplanung.

**Peter F. Oswald**, dipl. Architekt ETH/SIA, 5620 Bremgarten  
Zugerstrasse 14, Telefon 057 / 5 37 33

In unsere Bauunternehmung mit angeschlossenen Ingenieurbüro in Zürich suchen wir einen

### **Bauingenieur HTL**

der nebst der Führung von Baustellen auch Freude am Konstruieren hat. Einige Jahre Büro- oder Baustellenerfahrung sind von Vorteil. Die Stelle ist ausbaufähig.

Anfragen erbeten unter Chiffre SIA 993 an IVA AG, Postfach, 8035 Zürich.

Bekannte Bauunternehmung (Schweiz) sucht für ihre Abteilung

### **SPEZIALTIEFBAU**

(Pfählungen, Grundwasserabsenkungen, Sondierbohrungen usw.)

einen selbständigen, erfahrenen

## **BAUFÜHRER**

#### **Wir bieten:**

- interessante Baustellen
- Einsatz Schweiz und Ausland
- angenehmes Arbeitsklima
- gute Anstellungsbedingungen

#### **Wir wünschen:**

- technisch gut fundierte Ausbildung und praktische Baustellenerfahrung
- Unternehmertyp mit Führungseigenschaften
- verhandlungsgewandt
- Englisch in Wort und Schrift

Wir bitten gut ausgewiesene Bewerber um Einreichung der üblichen Offertunterlagen unter Chiffre OFA 4861 ZI an Orell Füssli Werbe AG, Postfach, 8022 Zürich.

Diskretion und rasche Behandlung der Bewerbung sind für uns selbstverständlich.

Wir suchen dipl. Bauingenieure als

### **Abteilungschef techn. Abteilung Sektionschef Flussbau Sektionschef Talsperren Mitarbeiter Talsperren**

Neben angemessenen beruflichen Qualifikationen werden Eignung und Verständnis für die Pflege guter Beziehungen mit Behörden, Fachverbänden und Privaten vorausgesetzt. Kenntnisse der Landessprachen erwünscht.

Schriftliche Bewerbungen mit den üblichen Unterlagen sind zu richten an das

#### **Bundesamt für Wasserwirtschaft**

Personaldienst

Effingerstrasse 77, 3001 Bern, Telefon 031 / 61 54 65



Der Flughafenhalter ist auch für die **Flughafenplanung** verantwortlich. Darin eingeschlossen sind unter anderem folgende Tätigkeiten:

Bedürfnisermittlungen, Systemstudien, Betriebskonzepte, Koordinationsaufgaben, Erarbeitung von Entscheidungsgrundlagen für die Unternehmensplanung und für die Lösung von Organisationsfragen.

Wir suchen für die Sachbereiche landseitiger Verkehr und Flugbetrieb einen jüngeren

### **Dipl. Bau- oder Betriebsingenieur ETH**

der über Initiative, Verhandlungsgeschick und Durchsetzungsvermögen verfügt. Gewandtheit im Schriftverkehr, gute Englischkenntnisse und Praxis sind von Vorteil. Schweizer Bürger.

Arbeitsort ist der Flughafen Zürich. Die Bewerbung mit den üblichen Unterlagen ist erbeten an:

#### **AMT FÜR LUFTVERKEHR**

Personaldienste, 8058 Zürich-Flughafen  
Telefon 01 / 816 26 20



Zur Ergänzung der Architektengruppe suchen wir für unsere Bauabteilung einen weiteren

## Architekten

Das Tätigkeitsgebiet umfasst die Mitwirkung bei der Planung und Durchführung von Bauvorhaben der «Basler», die technische Prüfung von Angeboten sowie die Bewertung und Beurteilung von Liegenschaften. Zu Ihrer Aufgabe gehören aber auch administrative Arbeiten wie Ausarbeitung und Kontrolle von Vertragsunterlagen, Zahlungsverkehr, Ueberwachung der Terminpläne und der Baukosten sowie Kontrolle der Bauabrechnungen.

Fundierte Sachkenntnisse, Verhandlungsgeschick sowie kommerzielles Denken sind Voraussetzung.

Weitere Erfordernisse:

- Muttersprache Deutsch, gute Französischkenntnisse (Fachsprache)
- HTL-Diplom oder gleichwertige Ausbildung und praktische Erfahrung in Architekturbüro oder Immobilienfirma

Alter: 28 bis 40 Jahre

Interessieren Sie sich für diesen selbständigen Posten bei unserem Hauptsitz in Basel, so erwarten wir gerne Ihre Bewerbung mit den üblichen Unterlagen.

**Basler Versicherungs-Gesellschaft**  
**Personalwesen, Aeschenplatz 7, 4002 Basel**



# BG

Nous cherchons pour entrée immédiate ou à convenir

## un ingénieur mécanicien EPF

ou formation équivalente

ayant de bonnes connaissances en thermodynamique et une expérience suffisante (minimum 5 ans) pour participer à des études relatives à la physique des bâtiments (thermique et hygrométrie), à la production et à la distribution d'énergie (notamment chauffage, climatisation, chauffage solaire, thermopompe, chauffage à distance, etc.) et à d'autres problèmes énergétiques.

Veillez adresser vos offres manuscrites, accompagnées des pièces d'usage à

**Bonnard & Gardel, Ingénieurs-conseils SA**

61, avenue de Cour, 1007 Lausanne

ou prendre contact par téléphone 021 / 27 73 61.

## Gemeinde Affoltern a. A.

### Stellenausschreibung

Wegen Umdispositionen im Regiebetrieb suchen wir einen initiativen Berufsmann (Baubranche, Gartenbau usw.) mit Organisationstalent als

## Strassenmeister

Ihm obliegt als Chef eines Teams der Unterhalt der Strassen, Plätze und öffentlichen Anlagen. Ausserdem wird er für alle übrigen in der Gemeinde vorkommenden Arbeiten eingesetzt.

Wir sind in der Lage, eine zeitgemässe Besoldung (Monatslohn) sowie die üblichen Sozialleistungen zu bieten.

Interessenten werden gebeten, ihre Offerten mit Angabe der beruflichen Ausbildung und Tätigkeit sowie des Gehaltsanspruchs, unter Beilage von Zeugnissen, bis 10. September 1979 dem Gemeinderat 8910 Affoltern am Albis einzureichen. Für Auskünfte stehen der Gemeinderatsschreiber (Telefon 01 / 761 75 75) oder der Bausekretär (Telefon 01 / 761 53 53) zur Verfügung.

Unser Architekturbüro sucht jüngere und einsatzfreudige

## BAUFÜHRER

Wir legen Wert auf

- Zuverlässigkeit
- Organisationstalent
- Teamgeist und Verhandlungsgeschick
- Sprachkenntnisse erwünscht

Wir bieten:

abwechslungsreiche, selbständige Tätigkeit in kleinen Teams, berufliche Weiterbildung auf dem Fachgebiet, ausgebaute Sozialleistungen.

Bitte senden Sie Ihre Bewerbung mit den üblichen Unterlagen an

Pro-Plan-Ing AG  
Burgfelderstrasse 211, 4055 Basel

Proplaning



Für das **Hochbauamt der Stadt Luzern** suchen wir einen

## Hochbautechniker HTL

### Aufgaben:

- Erstellen von Kostenschätzungen
- Vorbereitung von Bauvorhaben
- Ueberwachung von Bauten

### Anforderungen:

- abgeschlossene Ausbildung als Hochbautechniker
- praktische Erfahrung in Planung, Projektierung und Bauführung
- Führungs- und Organisationstalent

Eintritt nach Vereinbarung.

Wir bieten eine interessante und entwicklungsfähige Tätigkeit. Bei entsprechender Bewährung ist die Uebernahme einer Kaderfunktion in der Baudirektion vorgesehen.

Ihre Bewerbung richten Sie bitte mit den üblichen Unterlagen an das

### PERSONALAMT DER STADT LUZERN

Stadthaus, 6002 Luzern, Telefon 041 / 21 82 21

Für baldigen Eintritt oder später suche ich einen erfahrenen, selbständigen

## Architekt-Techniker

für die Werkplanbearbeitung und Devisierung.

## Bauzeichner

mit mehrjähriger Praxis, guter Darsteller, für die Projekt- und Werkplanbearbeitung, Innenausbau.

Bewerbungen mit kurzem handschriftlichem Lebenslauf, Referenzangabe und Saläranspruch bitte an

**Werner Gantenbein**, dipl. Architekt BSA/SIA  
Mommssenstrasse 18, 8044 Zürich

Wir suchen

## Entwurfsarchitekten

mit Erfahrung in Entwurf und Ausführung für die Gestaltung architektonisch anspruchsvoller Bauprojekte und Wettbewerbe.

Qualifizierte und einsatzfreudige Bewerber melden sich telefonisch oder schriftlich bei

**H. Müller + A. Staub**, Architekten, Baar  
Telefon 042 / 31 51 51 (Herr Müller)

## Gebäudeversicherungsanstalt des Kantons St. Gallen

Wir suchen einen

## Hochbaufachmann

für die brandschutztechnische Beurteilung grosser Gebäude. Die Erhebungen dienen zur Berechnung der Zuschlagstarif-Ansätze.

### Wir erwarten:

gute, vor allem in der Praxis erworbene Hochbau-Erfahrung und -Ausbildung; brandschutztechnische Kenntnisse sind erwünscht, aber nicht unbedingt Voraussetzung; Gewandtheit im schriftlichen und mündlichen Verkehr sowie taktvollen Umgang mit Versicherten und Schätzungsfachleuten.

### Wir bieten:

weitgehend selbständige Beschäftigung in kleinem Team mit angemessener Entlohnung und guten Sozialleistungen im Rahmen der kantonalen Dienst- und Besoldungsverordnung.

**Dienstantritt:** möglichst bald

Bewerbungen mit den üblichen Unterlagen und Besoldungsanspruch sind bis spätestens 30. September 1979 an den Direktor der Gebäudeversicherungsanstalt des Kantons Sankt Gallen, Oberer Graben 26, 9000 St. Gallen, Tel. 071 / 22 75 94, zu richten.

## CELLULOSE ATTISHOLZ AG

Wir suchen einen vielseitig ausgebildeten und interessierten

## Verfahreningenieur

mit besonders fundierten Kenntnissen auf dem Gebiet der Wärmetechnik zur Betreuung unserer verschiedenartigen Dampferzeugungsanlagen sowie zur fachtechnischen Unterstützung unserer Projektingenieure und der Fabrikationsabteilungen.

Wenn Sie über einige Jahre Erfahrung verfügen und Freude an einer neuen, selbständigen und abwechslungsreichen Aufgabe hätten, dann setzen Sie sich bitte mit uns in Verbindung. Wir sind gerne bereit, Ihnen nähere Auskunft zu erteilen und mit Ihnen eine Begegnung zu vereinbaren.

### CELLULOSE ATTISHOLZ AG

Personalabteilung, 4708 Luterbach, Tel. 065 / 21 51 11



## HOCH- UND TIEFBAU

Wir suchen mit Eintritt nach Vereinbarung

### dipl. Bauingenieur (evtl. HTL)

#### Wir erwarten:

- gute Fachkenntnisse und einige Jahre Praxis auf den Gebieten Statik und allg. Tiefbau
- selbständige Leitung von Projekten

#### Wir bieten:

- modern eingerichteten Arbeitsplatz
- gute Sozialleistungen
- Möglichkeit der Geschäftsführung einer Filiale im Raum Luzern

Bitte schreiben oder telefonieren Sie uns. Absolute Diskretion ist selbstverständlich.

**GASSER + SCEPAN**, dipl. Ingenieure SIA  
Zugerstrasse 70, 6340 Baar, Telefon 042 / 31 55 31

In unser kleines Team suche ich für die selbständige Bearbeitung interessanter Bauaufgaben

### Architekt HTL Bauführer

Initiativem Bewerber biete ich fortschrittliche Arbeitsbedingungen und ein den Leistungen entsprechendes Salär.

Stellenantritt nach Vereinbarung.

**Otto Rotach**, Architekt SIA  
Eugen-Huber-Strasse 12, 8048 Zürich

Wir suchen auf 1. Januar 1980 oder nach Uebereinkunft in ein Ingenieurbüro im Raum Luzern—Nidwalden einen

### dipl. Bauingenieur ETH

Fachrichtung Statik/Konstruktion/EDV

Einem jüngeren, initiativen Ingenieur bietet sich als Stellvertreter des Chefs eine sehr selbständige und interessante Aufgabe mit entsprechenden finanziellen Möglichkeiten.

Interessenten mit praktischer Erfahrung wenden sich bitte mit einem kurzen Bewerbungsschreiben unter Chiffre SIA 105 an IVA AG, Postfach, 8035 Zürich.

Gesucht in Ingenieurbüro nach **Nigeria**

### 1 Bauingenieur HTL 1 Vermessungsingenieur HTL

#### Aufgabenbereich:

Tiefbau- und Strassenprojekte und Vermessungen

#### Anforderungen:

Mindestens 5 Jahre Berufspraxis, gute Englischkenntnisse, ausgeprägtes Organisationstalent und Verantwortungsbereitschaft, Selbständigkeit

#### Stellenantritt:

1. Januar 1980 oder nach Vereinbarung

#### Angebot:

Gute Entlohnung, freie Unterkunft, Geschäftswagen, halbjährlich 3 Wochen Ferien inkl. Flugreise nach Europa

#### Anmeldung:

Interessenten sind gebeten, die üblichen Bewerbungsunterlagen an Herrn A. Kessi, Gewerbegasse, 3036 Detligen, bis 30. Sept. 1979, zu senden.

Ingenieurbüro im Wallis sucht einen

### Hoch- und Tiefbauingenieur ETH oder HTL

#### Tätigkeitsgebiet:

- Leitung einer Arbeitsgruppe
- Projektierung und Leitung von Eisenbeton- (Hoch- und Tiefbau), Trink- und Abwasserarbeiten sowie Strassenarbeiten

#### Wir wünschen:

- Erfahrung in den oben erwähnten Gebieten
- zweisprachig (deutsch/französisch)

#### Wir bieten:

- selbständige, interessante, abwechslungsreiche und verantwortungsvolle Dauerstelle
- leistungsorientiertes Gehalt

Eintritt: sofort oder nach Uebereinkunft.

Offerten mit detailliertem Lebenslauf und Gehaltsanspruch erwarten wir gerne unter Chiffre SIA 111 an IVA AG, Postfach, 8035 Zürich.

Haben Sie Interesse an der Beurteilung von Grundstücken, an der Baureifmachung von interessanten Ueberbauungen?

Sie sind

### Architekt oder Siedlungsplaner

verhandlungsgewandt, 28 bis 40 Jahre alt, arbeiten gerne selbständig in kleinem Team.

Dann freuen wir uns auf Ihre Bewerbung.



Hofackerstrasse 32  
8029 Zürich  
Telefon 01 / 53 55 00





## GRUNDWASSERBAUTEN AG

Wir sind eine Spezialtiefbau- und Bohrunternehmung und suchen per sofort oder nach Vereinbarung einen jüngeren

### BAUFÜHRER

#### Aufgaben:

- Mithilfe bei Bauüberwachungen und im
- Offertwesen und in der Kalkulation

#### Anforderungen der Stelle:

- Deutsch und Französisch (mündlich und schriftlich)
- Bereitschaft für kurzzeitige Auslandsaufenthalte

Wir bieten angemessene Anstellungsbedingungen.

Ihre Bewerbungsunterlagen richten Sie bitte an

**Fehlmann Grundwasserbauten AG**, Monbijoustrasse 16, 3001 Bern  
Telefon 031 / 25 66 11

Zu sofortigem Eintritt suchen wir einen erfahrenen

### Tiefbauzeichner

Wir bieten Ihnen eine abwechslungsreiche Tätigkeit auf den Gebieten Abwasser, Strassenbau und Wasserversorgung.

Wenn Sie Interesse an der Mitarbeit in einem dynamischen Team haben, rufen Sie an oder schreiben Sie uns. Diskretion ist selbstverständlich.



#### EMCH + BERGER

Diplomierte Bauingenieure SIA  
Frey-Herosé-Strasse 25  
5000 AARAU  
Telefon 064 / 24 72 24

Unsere vorwiegend im konstruktiven Ingenieurbau tätige Firma sucht einen kompetenten, selbständig arbeitenden

### Tiefbauingenieur

für die Leitung der Sparte Kanalisation / Strassenbau.

Für eine erste Kontaktaufnahme erwarten wir gerne Ihren Anruf.

**Huber • Winiger • Kränzlin**, dipl. Ing. ETH/SIA  
Beratende Ingenieure ASIC  
Löwenstrasse 1, 8001 Zürich, Telefon 01 / 211 30 50

Wir suchen zu baldigem Eintritt in unser Ingenieurbüro in Dietikon einen

### Stahlbauzeichner

Sie finden bei uns

- vielseitige und interessante Arbeit an mittleren und grösseren Objekten
- ansprechendes Arbeitsklima, selbständiges Arbeiten
- modernste Räume, zentral gelegen
- guten Lohn und Sozialeinrichtungen

Ihre Anfrage richten Sie an

**AG W. Roshardt**, dipl. Ingenieur ETH, Ingenieurbüro  
Postfach, 8953 Dietikon, Telefon 01 / 740 77 56

Für die Ausführung von Wohnüberbauungen suchen wir einen initiativen, selbständig arbeitenden

### Bauzeichner/Bautechniker

Wir bieten den Leistungen entsprechendes Salär, zeitgemässe Sozialleistungen sowie angenehmes Arbeitsklima.

Gerne erwarten wir Ihren Anruf.

Architekturbüro **Georges Theiler**  
Alte Landstrasse 127, 8800 Thalwil, Tel. 01 / 720 88 13

Wer könnte überlasteten Architekten aushelfen mit

### Heimarbeit oder mit Halbtagsarbeit,

eventuell sogar mit einem kurzfristigen

### Volleinsatz?

Anrufe bitte unter 054 / 8 95 00  
oder 9 22 00

Für die selbständige Bearbeitung interessanter Planungsprobleme suchen wir einen akademisch ausgebildeten

### Raumplaner

mit erfolgreichem Studienabschluss technischer oder naturwissenschaftlicher Richtung. Eine starke persönliche Motivation und Kenntnis in Raumplanung sind die Voraussetzungen, die Sie mitbringen. Bei uns erwarten Sie Kollegen aus den verschiedensten Fachrichtungen und eine Fülle anspruchsvoller und verschiedenartigster Aufgaben. Wenn Sie Abwechslung und einen lebhaften Betrieb lieben, dann freuen wir uns auf Ihre Bewerbungsunterlagen.

Büro für Raum- und  
Entwicklungsplanung **Strittmatter**  
9000 St.Gallen Vadianstrasse 37 Telefon 071 22 43 43

Gesucht junger

### Hochbauzeichner(in)

für die Bearbeitung interessanter Bauaufgaben.

Bewerbungen oder Telefonanrufe an

**Architektenteam AG**, Scheuchzerstrasse 72, Zürich 6

Für unsere vielfältigen Aufgaben im Raum Glarnerland und in den angrenzenden Regionen suchen wir einen einsatzfreudigen

### Bauzeichner/Bautechniker

für sofort oder nach Vereinbarung.

Schriftliche Bewerbungen mit den üblichen Unterlagen sind zu richten an:

**G. Flach AG**, Architekturbüro, z. H. von Herrn G. Flach, Arch. HTL  
Allmeindstrasse 1, 8750 Glarus, Telefon 058 / 61 55 46



Wir suchen in unsere Architekturbüros Olten und Basel zur Bearbeitung von interessanten Bauprojekten im In- und Ausland

## Architekten Hochbauzeichner

Es erwartet Sie eine selbständige und abwechslungsreiche Tätigkeit in einem kollegialen Team. Eintritt per sofort oder nach Vereinbarung.

**AG Max Hauswirth + Partner**, Architekten + Planer  
Ringstrasse 30, 4600 Olten, Telefon 062 / 22 21 81

Wir bieten einem interessierten und selbständigen

## Eisenbetonzeichner

eine abwechslungsreiche Tätigkeit in einem kleinen Team bei der Bearbeitung der verschiedensten Ingenieurprobleme im Hoch- und Tiefbau.

Wenn Sie wie wir das Besondere lieben und eine Dauerstelle suchen, nehmen Sie Kontakt auf mit

Ingenieurbüro **Bernet + Weyeneth**, Bauingenieure SIA  
Kollerweg 9, 3006 Bern, Telefon 031 / 44 63 35

Für die Bearbeitung von grösseren, anspruchsvollen Bauaufgaben suchen wir

## Architekt HTL sowie Hochbauzeichner

Wir bieten Ihnen abwechslungsreiche Tätigkeit und zeitgemässe Arbeitsbedingungen.

Bitte richten Sie Ihre Bewerbung an

**Max Wetterwald**, dipl. Architekt ETH/SIA  
Weidenstrasse 16, 4143 Dornach, Telefon 061 / 72 30 20

## Architekt HTL oder Bauzeichner

mit ausgewiesener Erfahrung in der Ausführungsplanung und

## Bauzeichnerin/Sekretärin

Teilzeitarbeit möglich.

Wenn Ihnen Ihr Beruf Freude macht und Sie sich in einem kleineren Architektenteam wohlfühlen könnten, erwarten wir gerne Ihre schriftliche Bewerbung.

**Daniel Gerber**, dipl. Architekt ETH/SIA, Bellariastr. 48, 8038 Zürich

Für die Bearbeitung interessanter Bauaufgaben suche ich zu selbständiger Mitarbeit

## Architekt HTL Hochbauzeichner(in)

Eintritt sofort oder nach Vereinbarung. Ihre Kontaktaufnahme erwartet  
**Anton Brunold**, Architekt, Haltenrebenstrasse 122, 8408 Winterthur

## Stellengesuche

### Dipl. Tiefbautechniker ATZ

(ungekündigt, verheiratet) sucht interessanten Wirkungskreis. Unternehmungserfahrung in Tunnelbau, Strassenbau, allg. Tiefbau.

Offerten bitte unter Chiffre 3751 Zz an ofa Orell Füssli Werbe AG, Postfach, 8022 Zürich.

28jähriger

### dipl. Bauführer (Bauschule Aarau und vier Kurse SHS Biel)

sucht Stelle als Bauführer in Ingenieur-, Architektur- oder Holzbaubüro. Region GR, SG bevorzugt. Eintrittsmöglichkeit Anfang März 1980.

Offerten unter Chiffre SIA 113 an IVA AG, Postfach, 8035 Zürich.

## Architekt HTL

30jährig, zur Zeit in Saudi-Arabien (2 Jahre), sucht sich bei Gelegenheit zu verändern. Einsatz wenn möglich im Ausland oder an Auslandprojekten.

Arbeitsgebiete: Projektkoordination, Offertbearbeitung, Vertragswesen, Kostenüberwachung.

Eventuell nur Teilzeiteinsatz oder als freier Mitarbeiter. Bin willens zu reisen.

Anfragen unter Chiffre J 24250 an Publicitas, 3001 Bern.

## Architekt

Bürochef in Privatchitekturbüro, erfahren in allen Sparten des Berufs, sucht neuen Wirkungskreis in Kaderposition. In Frage kommen: Bank, Versicherung, Bauindustrie, Generalunternehmung oder fortschrittliches Architekturbüro im Raum Zürich—linkes Seerufer—Zug.

Offerten unter Chiffre SIA 114 an IVA AG, Postfach, 8035 Zürich.

## Bauingenieur HTL

35, sucht in Bern/Fribourg und Umgebung verantwortungsvolle Stelle in Projektierung und Bauleitung: Strassen- und Autobahnbau, Kanalisation, Wasserbau und allgemeiner Tiefbau, Vermessung (gelernter Vermessungszeichner).

Auslanderfahrung; Sprachen: Deutsch, Englisch, Französisch.

Offerten unter Chiffre SIA 109 an IVA AG, Postfach, 8035 Zürich.

Auf Frühjahr 1980 sucht

## Bauingenieur HTL

Mitte dreissig, anspruchsvollen, ausbaufähigen Wirkungskreis.

Vielseitige Erfahrung in Projektierung und Bauleitung im Strassen- und allgemeinen Tiefbau. Region Zürich bevorzugt.

Kontaktaufnahme erbeten unter Chiffre SIA 115 an IVA AG, Postfach, 8035 Zürich.

Junger, initiativer

## Bauingenieur HTL

mit 2jähriger Erfahrung im Massivbau sucht neue, interessante Arbeitsstelle in Ingenieurbüro oder Bauunternehmung.

Sprachen: D, E, F, I.

Offerten bitte unter Chiffre SIA 117 an IVA AG, Postfach, 8035 Zürich.

## Hoch- und Tiefbau-Ingenieur HTL

27, Diplom Oktober 1979, sucht Arbeit in einem Ingenieurbüro. 3jährige Erfahrung in Gleisbau und -unterhalt sowie Bau von allgemeinen Bahnanlagen.

Sprachen: Französisch, Englisch; Kenntnisse in Deutsch

Offerten unter Chiffre SIA 910 an IVA AG, Postfach, 8035 Zürich

## Diverses

Qualifizierter, initiativer, selbständiger

## Architekt/Hochbauzeichner

mit 20jähriger Berufserfahrung im In- und Ausland erledigt Ihnen in Ihrem oder meinem Büro in freier Mitarbeit anspruchsvolle Arbeiten:

Ideen- und Projektwettbewerbe, Entwurf, Baueingaben, Ausführungs- und Werkplanbearbeitung (Raum Zürich).

Offerten sind erbeten unter Chiffre SIA 108 an IVA AG, Postfach, 8035 Zürich.



## Haben Sie Bauleitungs-/ Bauführungsprobleme im Tessin?

Vielseitiger Bautechniker mit mehrjähriger Erfahrung in Bauführung, Rechnungswesen, in Kontakten mit Bauherren, Behörden und Unternehmern, Baueingaben usw. für kleine und grosse Objekte, übernimmt Aufträge auf Honorarbasis, Provisionsbasis oder nach Vereinbarung. Sprachen: Deutsch und Italienisch in Wort und Schrift. Offerten unter Chiffre 24-V 309270 an Publicitas, 6901 Lugano.

Erfahrener

### Bauführer

mit eigenem Büro übernimmt zu interessanten Bedingungen Kostenvoranschläge, Devisierungen, Bauleitungen und Bauabrechnungen im Raum Engadin und den angrenzenden Tälern.

Anfragen unter Chiffre SIA 112 an IVA AG, Postfach, 8035 Zürich

## Dipl. Architekt

mit langjähriger Erfahrung übernimmt in freier Mitarbeit Entwurf, Bauprojekt und Ausführungsplanung sowie deren zeichnerische Präsentation.

Offerten unter Chiffre SIA 116 an IVA AG, Postfach, 8035 Zürich.

Selbständiger

## Architekt-Techniker HTL

seit 15 Jahren mit eigenem Büro, übernimmt in freier Mitarbeit Ausführungsplanungen und Bauführungen für Neu- und Umbauten.

Anfragen: **Telefon 01 / 821 75 39**

Zu verkaufen eine komplette

## Druckerhöhungsanlage

der Firma Häny, Meilen, bestehend aus:

2 Druckwasserautomaten 250/600 l, kombiniert mit Kompressorbelüftung und den dazugehörigen elektrischen Anlagen. In Betrieb gewesen seit 1974.

Anfragen an **D. Sax**, 7205 Zizers, Telefon 081 / 51 32 06

## Wenn's um Fenster und Storen geht

Rufen Sie uns bitte an: Tel. 061 / 98 31 21

Wir geben Ihnen  
unverbindlich Auskunft über:

**REHAU**

KUNSTSTOFF-FENSTER  
mit überlegenen Vorzügen

- Sonnenstoren mit den schönsten Stoffdessins der Saison
- Lamellenstoren
- Rolläden
- Klapppläden aus Holz und Alu

**MANI**

Kunststoff-FENSTER + STOREN AG  
Hauptstrasse 132, 4450 Sissach

## Auslandaufträge

beruhen nicht nur auf Verhandlungsgeschick und auf spitzen Kalkulationen, sondern können auch von einer erstklassigen Referenz-Dokumentation abhängig sein.

Überlassen Sie deshalb das Erstellen, Redigieren und Übersetzen von technischen Texten wie auch von Broschüren, Beschreibungen, Prospekten und Fachbüchern dem erfahrenen Redaktions- und Verlags-spezialisten:



**WEMA-Fachverlag + Fachtexte**  
Flurstrasse 6, 5415 Nussbaumen  
Telefon 056 / 82 19 69

## Sport- und Freizeitzentrum Schlottermilch Sursee

Wir vergeben etwa per Januar 1980 gem. SIA-Honorarordnung 102 Art. 18.1. i) die

## örtliche Bauführung

für folgende Hochbauten:

- Hallenbad
- Sporthalle
- Zwischentrakt mit Restaurant
- überdachtes Kunsteisfeld
- Militärunterkunft
- Zivilschutzkommando-Posten
- Abwartwohnung

Vorgesehener Baubeginn: Frühjahr 1980.

Qualifizierte Bewerber mit entsprechender Realisierungserfahrung und Referenzen wollen bitte ihre Offerte mit Unterlagen an folgende Adresse richten:

Verwaltung  
Genossenschaft Sport- und Freizeitzentrum  
Schlottermilch Sursee  
Postfach 252, **6210 Sursee**

Auskünfte erteilt Telefon 041 / 31 31 09

Eigene Bauprobleme und Schadenfälle im Kollegenkreis diskutieren, Lösungen finden. Diese Möglichkeiten bietet Ihnen das

## 2. Spezialforum Allgem. Bauschäden 4.-6. Oktober 1979 Engelberg, Hotel Hess

Unter der bewährten Leitung von Dipl.-Ing. Raimund Probst, ehem. Lehrbeauftragter für Analyse von Bauschäden an den Technischen Universitäten Hannover und Karlsruhe.

Verlangen Sie Unterlagen von der

**consultant, Zentralstrasse 19, 8953 Dietikon ZH**  
Telefon 01 / 740 53 34

SIA

### COUPON

Wir bitten um Unterlagen:

Firma/Name: \_\_\_\_\_

Adresse: \_\_\_\_\_  
\_\_\_\_\_





**accutherm**

**Neu:** Accutherm, das Heizsystem, das Massstäbe setzt in  
 - Wirtschaftlichkeit  
 - Komfort und  
 - Aussehen  
 In der Schweiz für unsere Verhältnisse entwickelt und gebaut.

Gehören Sie zu den Glücklichen, welche sich heute für eine neue Heizung entscheiden können?

**Accum**

Accum AG  
 8625 Gossau ZH  
 Wärmetechnische Apparate  
 Telefon 01 935 15 15



**01 935 15 15**

Rufen Sie uns an oder senden Sie dieses Inserat. Sie erhalten detaillierte Unterlagen über das neue Elektro-Heizsystem.

SIA



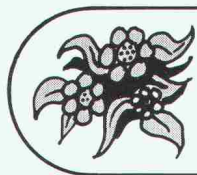
**DIE BLAUE**

geniesst seit 20 Jahren das Isoliervertrauen der Planer und Bauherren.

**\*Styrofoam Isolierplatte**  
\*Warenzeichen The Dow Chemical Company

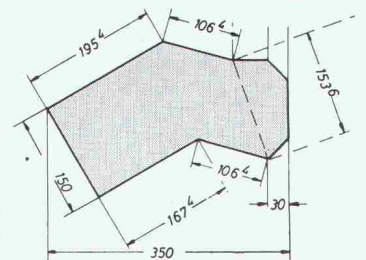
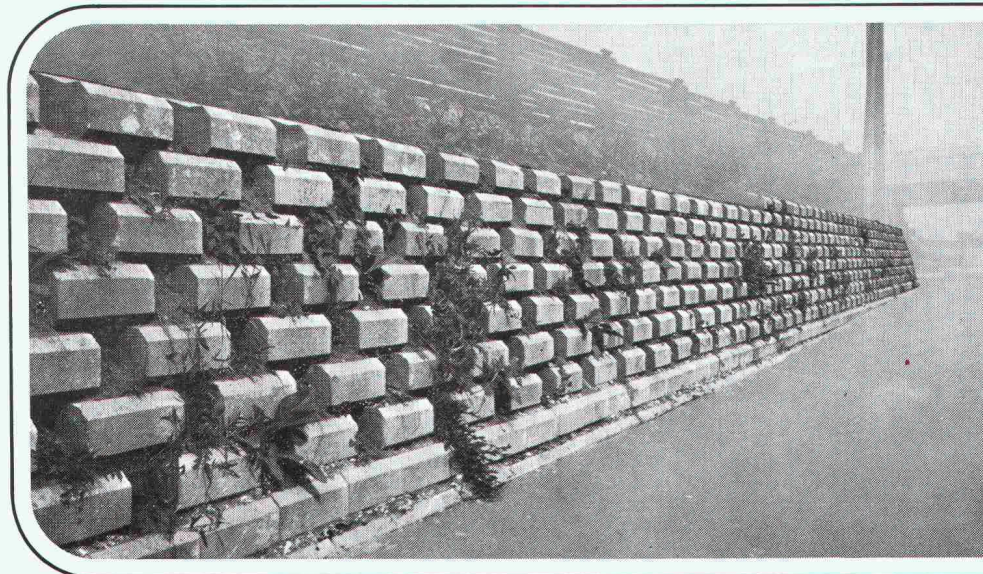
Generalvertretung:  
**Wancor AG**  
 8105 Regensdorf  
 Tel. 01 / 840 51 71

Verlangen Sie Informationen bei **Wancor AG**



# Florwand

**DIE Lösung für Gartenmauern, Schallschutzdämme, Terrassensicherungen.**



Florwandstein ca. 30 kg



Geschlossene Florwand  
 1 m<sup>2</sup> = 22 Florwandsteine



Bepflanzbare Florwand  
 1 m<sup>2</sup> = 15 Florwandsteine

**sebastian müller ag**

Betonwerke, 6211 Rickenbach LU, Telefon 045 51 26 26



Besuchen Sie unsere Gartenbau-Ausstellung in Rickenbach LU.

Jederzeit zugänglich, auch Samstag und Sonntag



# Jetzt gibt es die ~~2-Komponenten-~~ 1-Komponenten- Dichtungsmasse für Aussenwandfugen im Hochbau:

# Sikaflex<sup>®</sup>-25 HB

Sikaflex-25HB auf Polyurethan-Basis – ist leicht verarbeitbar und muss vor allem nicht gemischt werden – verfügt über ein enormes Dehn- und Stauchvermögen, ist speziell weichelastisch eingestellt und bleibt funktions-tüchtig bis -40 °C.

Die ausserordentlich hohe Ausgiebigkeit bringt einen 20–30% geringeren Materialverbrauch als übliche Hochbaudichtungsmassen.

Das ist Wirtschaftlichkeit!



**DIN 18540**

*Sikaflex-25HB erfüllt die Qualitätsanforderung DIN-Norm 18540 an Fugendichtstoffe für Aussenwandfugen im Hochbau. Eine permanente Qualitätsüberprüfung an der Forschungs- und Materialprüfungsanstalt für das Bauwesen in Stuttgart (FMPA) gibt Gewähr für einen gleichbleibenden Qualitäts-Standard.*

Ein Schweizer Unternehmen,  
weltweit führend  
auf dem Gebiet der Bauchemie.

Sika AG  
Postfach 121, 8048 Zürich  
Tel. 01/62 40 40



 Für noch mehr Wissenswertes über die «Dauerweichelastische mit dem technischen Vorsprung» senden Sie uns einfach diesen Coupon.

Name \_\_\_\_\_  
Firma \_\_\_\_\_  
Adresse \_\_\_\_\_  
PLZ, Ort \_\_\_\_\_  
Telefon \_\_\_\_\_