

Objekttyp: **Advertising**

Zeitschrift: **Schweizer Ingenieur und Architekt**

Band (Jahr): **97 (1979)**

Heft 16

PDF erstellt am: **22.09.2024**

Nutzungsbedingungen

Die ETH-Bibliothek ist Anbieterin der digitalisierten Zeitschriften. Sie besitzt keine Urheberrechte an den Inhalten der Zeitschriften. Die Rechte liegen in der Regel bei den Herausgebern.

Die auf der Plattform e-periodica veröffentlichten Dokumente stehen für nicht-kommerzielle Zwecke in Lehre und Forschung sowie für die private Nutzung frei zur Verfügung. Einzelne Dateien oder Ausdrucke aus diesem Angebot können zusammen mit diesen Nutzungsbedingungen und den korrekten Herkunftsbezeichnungen weitergegeben werden.

Das Veröffentlichen von Bildern in Print- und Online-Publikationen ist nur mit vorheriger Genehmigung der Rechteinhaber erlaubt. Die systematische Speicherung von Teilen des elektronischen Angebots auf anderen Servern bedarf ebenfalls des schriftlichen Einverständnisses der Rechteinhaber.

Haftungsausschluss

Alle Angaben erfolgen ohne Gewähr für Vollständigkeit oder Richtigkeit. Es wird keine Haftung übernommen für Schäden durch die Verwendung von Informationen aus diesem Online-Angebot oder durch das Fehlen von Informationen. Dies gilt auch für Inhalte Dritter, die über dieses Angebot zugänglich sind.

Ein Dienst der *ETH-Bibliothek*
ETH Zürich, Rämistrasse 101, 8092 Zürich, Schweiz, www.library.ethz.ch

<http://www.e-periodica.ch>

Neue Wege im Holzfachwerkträgerbau

BLUMER-SYSTEMBAU

(+ Patent + angemeldet)

NEU...

BILLIGER...

IN HOLZ...

20—50 % geringerer Holzverbrauch

Vorteil 1 →

Grössere Tragfähigkeiten

Grosse Binderabstände, grosse Spannweiten (auch über 50 Meter)

Vorteil 2 →

Einfaches System

Alle Knoten sind normiert, kein Anreissen von Nagelbildern, wenig Fehlerquellen, grosse Zeitersparnis in Planung, Avor und Ausführung

Vorteil 3 →

Schöne Binder

Volle Querschnitte (Schnittholz bzw. Brettschichtholz), Verbindungsmittel nicht vorstehend, schlanke Konstruktionen

Vorteil 4 →

Hohe Qualität

Zentrische Anschlüsse, keine beschädigten Holzfasern durch Nageln oder Pressen, keine Spaltgefahr

Vorteil 5 →

Wirtschaftlichkeit

30—50 % Holzersparnis gegenüber herkömmlichen Nagelbindern
20—30 % Holzersparnis gegenüber Nagelplattenbindern
günstige Verbindungsmittel, rationelle Fertigung einzeln und in Serie

Vorteil 6 →

Herstellung

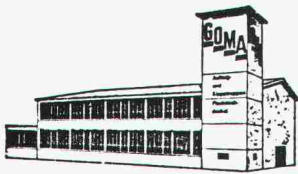
Nach Einführung durch Zimmerei ihrer Wahl möglich

Beratung, Statik, Kostenermittlungen

Ingenieurbüro Steiner, Jucker + Blumer AG,

9100 Herisau

Telefon 071 52 32 30



GOMA

Aufzugs-,
Schiebe- und
Klapptreppen

Flachdach-
Ausstiege

Marcel Matter

Klotenerstr. 43, 8153 Rümlang, Tel. 01 / 817 80 41
MUBA: Halle 6, Stand 224; Halle 9, Stand 212

**Wo Wasser
schnell
abfließen
muss**

polybau

01 710 42 42



zohnd

**büro für installationsplanung - 3001 bern - postfach 2605
sanitär - heizung - kanalisation**

wir planen für sie.

tel. 031 / 42 42 17

Mehr Sicherheit mit Geilinger-Arealabschluss-Toren.

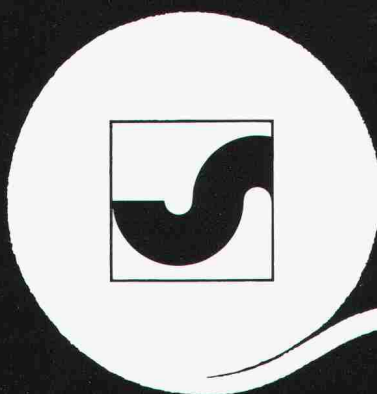
Die konstruktive Beratung, die Bereinigung des Detailprojektes und die Abstimmung von Zweckerfüllung und Preis zum optimalen Wert bilden einen bedeutenden Anteil unserer Dienstleistungen.

GEILINGER

Geilinger AG
8401 Winterthur, PF 988
Tel. 052 84 61 61, Telex 76731



- robuste, schienenlose Konstruktion
- Dreh- oder Schiebeflügel-Anordnung
- mit oder ohne elektromechanischen Antrieb



Ihr Bauvlies

SODOCA®

Generalvertretung: Mühlebach-Papier AG
Abt. für bautechnische Produkte
5200 Brugg, Tel. 056/94 51 11

mühlebach

Verkauf und Lager

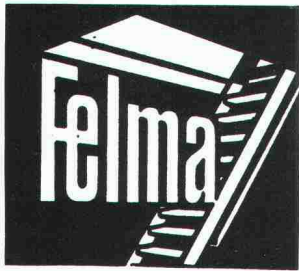
Aigle	Gétaz Romang SA	025/ 2 36 23
Basel	W. Tschopp	061/50 55 88
Bern	Alb. Wahlen AG	031/41 31 31
Biel/Bienne	Sabag AG SA	032/22 58 44
Bulle	E. Glasson + Cie SA	029/ 2 61 61
Bussigny	Gétaz Romang SA	021/89 10 31
Château d'Oex	Gétaz Romang SA	029/ 4 75 75
Châtel-St-Denis	Gétaz Romang SA	021/56 71 18
Delémont	Matériaux Sabag SA	066/21 12 81

Flüelen
Fribourg/Givisiez
Giubiasco
Luzern
Montreux
Les Moulins
Palézieux
Payerne
Reichenburg SZ
Romont

B. Ziegler	044/ 2 12 95
Glasson Matériaux SA	037/83 11 01
Edilcentro SA	092/27 18 31
Sabag + Baumaterial AG	041/44 51 51
Gétaz Romang SA	021/61 55 77
E. Glasson + Cie SA	029/ 4 61 06
E. Glasson + Cie SA	021/93 81 06
J. Rapin SA	037/61 28 21
Total-Erdöl AG	055/67 13 80
E. Glasson + Cie SA	037/52 15 15

Roveredo (Mesolcina)
Sion
La Souste/Susten
Thun
Vevey
Visp/Viège
Wil SG
Winterthur
Yverdon
Zürich

Edilcentro SA	092/82 12 66
Gétaz Romang SA	027/22 89 31
Gétaz Romang SA	027/63 12 58
Baumaterial AG Thun	033/23 31 23
Gétaz Romang SA	021/51 05 31
Gétaz Romang SA	028/48 11 41
Baumaterial AG	073/23 54 54
Streiff Baumaterial AG	052/28 22 21
Gétaz Romang SA	024/25 81 91
Total-Erdöl AG	01 /26 16 30



Aufzugtreppe

Grösste Vorteile
auf kleinstem Raum

Mod. 1 75/150
Mod. 3 70/130 (evtl. 65/120)

Feldmann + Co. AG, Holzbau

3250 Lyss Telefon 032 / 84 11 84

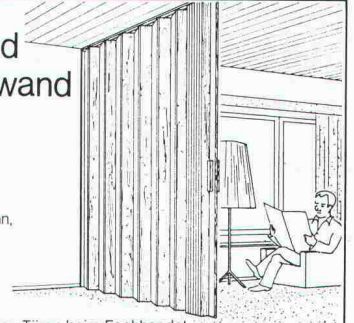
Schweizer Mustermesse Basel, 21. 4. - 1. 5. 79., Halle 7, Stand 418

Noch schöner wohnen mit der robusten



Holzfalt-Tür und Holzfalt-Trennwand nach MASS

Höhe bis 4,90 m, Breite endlos,
7 Edelholzfuerniere,
ohne Schwenkbereich, 90% Raumgewinn,
keine untere Führung, Selbstmontage,
Lamellen auswechselbar,
5 Jahre Garantie, preisgünstig,
vielseitige Anwendung.



Individuelle Angebote, Referenzen, Muster-Türen beim Fachhandel
oder

PELLA AG - 4053 Basel - Jurastr. 7 - Tel. 061/35 80 80 10+19

Anrechts-Coupon für ausführliches Informationsmaterial:

J+A

Name / Firma:

Beruf:

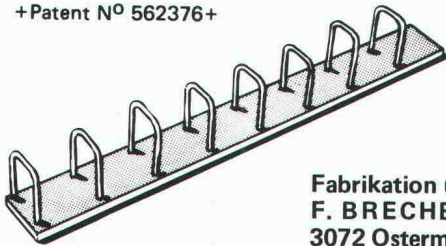
Ort:

Straße:

Tel.:

ebea

+ Patent N° 562376+



Eisenbetonanschlüsse

- Rationelleres Einsetzen der Grossflächenschalung
- Kein Durchbohren der Schalungen
- Wesentlich geringerer Schalholzverschnitt

Fabrikation und Verkauf:
F. BRECHBÜHLER Zentweg 21
3072 Ostermündigen Tel. 031/51 32 35

Lager und Verkauf:

RIGLING BAUMASCHINEN AG
8050 Zürich-Oerlikon Tel. 01/50 15 30
1023 Crissier Tel. 021/34 58 37

Die Pensionskasse

**SIA
STV
BSA
FSAI**

eine Alternative
für Ihre
Personalsvorsorge

Das Ziel

die lückenlose Alters-, Hinterbliebenen- und Invalidenvorsorge für die Angehörigen der technischen Vereine (Mitgliedschaft kann auch bei Berufswechsel beibehalten werden)

Die Vorteile

die Pensionskasse SIA STV BSA FSAI ist eine Selbsthilfeorganisation der technischen Verbände mit Selbstverwaltung (paritätische Zusammensetzung aus angeschlossenen Arbeitgebern und versicherten Mitarbeitern)

Die Sicherheit

ist garantiert durch den versicherungstechnischen Aufbau und laufende Beratung durch neutrale Experten; durch die Rückversicherung bei 6 schweizerischen Versicherungsgesellschaften; dank der Geschäftsführung und Anlage der Vorsorgemittel durch eine der grössten und angesehensten Treuhandgesellschaften der Schweiz mit Spezialisten auf allen Gebieten

Verlangen Sie weitere Informationen bei:
Pensionskasse SIA STV BSA FSAI
Waisenhausplatz 25, Postfach 2613
3001 Bern, Tel. 031/22 90 52

Bitte informieren Sie mich weiter:

Name: _____

Strasse: _____

PLZ/Ort: _____



PROFILE ROHRE TPS ALU

preiswert, schnell und zuverlässig von

Profilnorm-von Roll AG

4402 Frenkendorf
Postfach 28
Telefon 061/94 41 41
Telex 63270 PNFRE



Sarnafil® hält dicht

Ein Produkt der Sarna Kunststoff AG, Telefon 041 660111



Wasserbau + Rammarbeiten

- Pfahlfundationen mit
 - Schleuderbeton-Fertigpfählen 24, 35, 45 cm Durchmesser, kuppelbar
 - Holzpfählen
 - Stahlträgern
- Probelastungen für Pfahlfundationen
- Spundwandarbeiten
- Grundwasserabsenkungen, System Wellpoint
- Wasserbau
 - Hafengebäuden
 - Schwimm- und Saugbaggerarbeiten
 - Unterwasserarbeiten
 - Transporte mit Lastschiffen

KIBAG AG, 8806 BAECH

Telefon 01 / 784 55 55

Filialen in Davos, Horn TG, Landquart, Langnau LU
St. Gallen, Zug, Zürich

Ob Altbaurenovation oder Neubau:

BBC hat das richtige Elektroheizungs-System

Keine andere Heizungsart vereint so viele Vorteile wie die Elektroheizung:

- besonders hohe Wirtschaftlichkeit
 - praktisch keine Wartung
 - problemlose, zuverlässige Temperaturregelung
 - keine Geruchs- und Schmutzmissionen
- Diese Vorteile, kombiniert mit dem technischen Know-How und jahrelanger Erfahrung zeichnen das Elektroheizungs-System von BBC aus.
- Lassen Sie sich durch unsere Heizungsspezialisten unverbindlich beraten.

BBC
BROWN BOVERI

BBC-Elektroheizungen für höchsten Wohnkomfort

Senden Sie uns bitte unverbindlich Unterlagen zu den angekreuzten Heizungs-Systemen:

BBC-Mischheizspeicher
 BBC-Einzelspeicherheizung
 BBC-Fussbodenspeicherheizung

Name _____
 Adresse _____
 PLZ/Ort _____

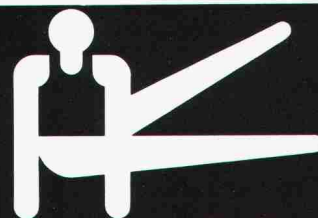
BON Bitte ausschneiden und einsenden an:
 Brown Boveri Rollar AG, Abt. Elektroheizungen
 Bernstr. 60, 8952 Schlieren, Tel. 01 730 79 00

- Beste Schweizerqualität
- Klare, einfache Handhabung
- Konstruktionen nach neuesten turntechnischen Erkenntnissen
- Perfekte Detailverarbeitung
- Komplettes, lückenloses Programm

Verlangen Sie unverbindlich Angebote!

burli

Postfach 201, 6210 Sursee LU
Telefon 045 2120 66



Turnhalleneinrichtungen Sportgeräte und Zubehör Kleingeräte-Turnanlagen

Stellenangebote

Kleineres Ingenieurbüro in Zürich 6 sucht

jungen Ingenieur-Techniker HTL

Eintritt per sofort oder nach Vereinbarung.

Handschriftliche Kurzzofferte unter Chiffre SIA 843 an IVA AG, Postfach, 8035 Zürich.

Wir suchen per sofort oder nach Vereinbarung

Bauzeichner(in)

für anspruchsvolle und vielseitige Tätigkeit.

Indermühle, Architekten AG
Kramgasse 82, 3011 Bern, Tel. 031 / 22 74 15

Wir suchen einen jüngeren

dipl. Bauingenieur ETH

mit vertieften Kenntnissen und Interesse
an angewandter Mechanik.

Ingenieurbüro Heierli
dipl. Bauingenieure ETH/SIA/ASIC
Culmannstrasse 56, 8033 Zürich 6, Telefon 01 / 600 660

An der **Kunstgewerbeschule der Stadt Zürich**, Schule für Gestaltung, ist infolge Pensionierung die Stelle eines (einer)

technischen Angestellten

für das Ressort Raum so bald wie möglich zu besetzen.

Der (die) neue Mitarbeiter(in) untersteht dem Adjunkten im Ressort Raum und bearbeitet Raum- und Bauprobleme der Berufsschulen I—VI der Stadt Zürich. Das Tätigkeitsgebiet umfasst zeichnerische, administrative und organisatorische Arbeiten. Kontakt mit Schulleitern, Lehrern sowie dem Schulamt und anderen Abteilungen der Stadtverwaltung.

Wir suchen eine(n) Mitarbeiter(in) mit Berufslehre und Praxis als Hochbauzeichner(in) oder entsprechender Ausbildung mit Sinn für Zusammenarbeit und Interesse an einem vielseitigen und lebhaften Schulbetrieb. Kenntnisse im Maschinenschreiben erwünscht.

Die Anstellung erfolgt im Rahmen der städtischen Besoldungsverordnung. Es handelt sich um eine Halbtagesstelle mit wöchentlich 22 Stunden. Auskünfte erteilt der Adjunkt im Ressort Raum, Ruedi Baumer, Telefon 01 / 42 67 00.

Offerten, bestehend aus handgeschriebenem Bewerbungsschreiben, Angaben über Ausbildung und bisherige praktische Tätigkeit, Zeugniskopien und Foto, sind so rasch wie möglich einzureichen an die

Direktion der Kunstgewerbeschule der Stadt Zürich
Ausstellungsstrasse 60, Postfach, 8031 Zürich

Für die Mitarbeit in unserem Dienstleistungsbereich suchen wir einen

BAUFÜHRER

für folgende Aufgaben:

- Planung von Renovationen und Umbauten
- Ausarbeitung von Kostenvoranschlägen
- Überwachung der Umbauten inkl. Abrechnungen

Gewünscht wird:

- jüngerer Bauführer mit Ausbildung als Hochbauzeichner und Erfahrung in der Renovation und Unterhalt von Altbauten

Wir bieten Ihnen:

- bei Eignung sichere Lebensstellung
- den Anforderungen entsprechende Entlohnung
- angenehmes Arbeitsklima
- Pensionskasse

Wir erwarten gerne Ihre Bewerbung mit den üblichen Unterlagen und Salärvorstellungen unter Postfach 732, 8022 Zürich. Es werden keine Rückfragen ohne vorhergehende Kontaktierung mit den Bewerbern gemacht.



Für unsere **Pneukranabteilung** suchen wir einen technisch versierten

FACHMANN aus der Baubranche

für folgende Aufgaben:

- Baustellenbesichtigungen zur Abklärung der transporttechnischen Probleme
- Terminabsprachen
- Überwachungen und Koordinationen
- Pflege unseres Kundenkreises und damit verbunden eine Akquisitionstätigkeit

Einem verhandlungsgewandten, verantwortungsbewussten, beweglichen Bewerber bieten wir nebst Dauerstelle und Selbständigkeit einen äusserst vielseitigen und ausbaufähigen Posten zu zeitgemässen Bedingungen.

Ihre Bewerbung mit Unterlagen richten Sie an

KEHRLI + OELER AG, Transporte
Bubenbergplatz 9, 3000 Bern

KEHRLI + OELER AG
BERN

Gesucht in mittelgrosses Ingenieurbüro
auf Sommer 1979

dipl. Bauingenieur ETH

mit 3 bis 6 Jahren Praxis in Ingenieurbüro oder Unternehmung für die selbständige Bearbeitung von interessanten Bauaufgaben, z. T. inkl. Bauleitung, auf den Gebieten Brückenbau, Hochbau und Tiefbau.

Verantwortungsvolle, entwicklungsfähige Position.

Offerten mit den üblichen Unterlagen an

D. J. Bänziger, dipl. Ing. ETH/SIA/ASIC, Ingenieurbüro
Engimattstrasse 11, Postfach, 8027 Zürich

STANDORT STADT ST. GALLEN

Architekt HTL

Erfahrung im Umgang mit Bauleuten und in allen Belangen der örtlichen Bauleitung erwünscht, oder

Hochbauzeichner

mit abgeschlossener Weiterbildung an Bauschule Aarau oder Polierschule.

Wir bieten: interessante Aufgaben, Selbständigkeit, Dauerstelle, Pensionskasse

FRED HOCHSTRASSER + HANS BLEIKER
Architekten SIA, Zürich, Ulm, St. Gallen

Ihre schriftliche Offerte mit den üblichen Unterlagen erbitten wir an unser Büro in 8006 Zürich, Turnerstr. 26.

Basel-Stadt

Baudepartement

Im Hinblick auf die Pensionierung der bisherigen Stelleninhaber suchen wir für das **Hochbauamt** je einen

Bauverwalter

und

Stellvertreter des Chefs der Bauverwaltung

für den baulichen Unterhalt der staatlichen Liegenschaften.

Der **Bauverwalter** besorgt in einem zugewiesenen Rayon den Unterhalt und kleinere Umbauten an staatseigenen Gebäuden. Er plant und überwacht die damit verbundenen Bauarbeiten.

Anforderungen: Hochbautechniker (HTL), Freude an selbständiger, vielseitiger Arbeit, Verhandlungsgeschick

Der **Stellvertreter des Chefs der Bauverwaltung** betreut in einem reduzierten Rayon die darin befindlichen Staatsgebäude. Zusätzlich sind ihm ständige und spezielle Aufgaben in Vertretung des Chefs der Bauverwaltung übertragen.

Anforderungen: Hochbautechniker (HTL), mehrjährige praktische Erfahrungen, Verhandlungsgeschick und Gewandtheit im schriftlichen Ausdruck

Weitere Auskunft erteilt Ihnen gerne Herr P. Koch, Telefon 061 / 23 98 40, intern 279 (11 bis 11.45 Uhr). Bewerbungen mit Foto, Lebenslauf und Zeugniskopien sind zu richten an das

Baudepartement, 4051 Basel
Personalsekretariat, Münsterplatz 12

Personalamt Basel-Stadt

Schweizer Ingenieur und Architekt

Schweizerische Bauzeitung

REDAKTOR

Zur Ergänzung der Redaktion suchen wir einen wenn möglich journalistisch erfahrenen Mitarbeiter für das Gebiet der industriellen Technik (Maschinen- und Elektrotechnik). Wir stellen uns einen Ingenieur oder Wissenschaftsjournalisten vor, der Freude am Schreiben hat und sich klar und knapp ausdrücken kann. Neben seiner Spezialität ist er allgemein an Technik und Wissenschaft interessiert.

Unser neues Redaktionsmitglied wird Kontakte zu den massgebenden Stellen knüpfen und pflegen müssen, die auf seinem Arbeitsgebiet tätig sind (Industrie, Hochschulen, private Büros).

Einem Nichtjournalisten könnte Gelegenheit geboten werden, sich in das redaktionelle Zeitungsmachen einzuarbeiten.

Wir bieten eine abwechslungsreiche und ausbaufähige Position, zeitgemässe Anstellungsbedingungen und die üblichen Fürsorgeeinrichtungen.

Ihre schriftliche Bewerbung mit Gehaltsvorstellung ist zu richten an den Verwaltungsrat der

VERLAGS-AG
der akademischen technischen Vereine
c/o SIA, Postfach, 8039 Zürich

Generalunternehmen einer bedeutenden schweizerischen Baufirma sucht einen

Architekten/ Bautechniker als GU-Kalkulator

Wirkungsbereich:

- Durchführung der Submissionen; Auswahl der optimalsten Angebote, Kalkulation und Präsentation der Generalunternehmerofferte für schlüsselfertige Bauten
- Vertragsverhandlungen bis zum Abschluss der Werkverträge, in Zusammenarbeit mit den örtlichen Bauleitungen Ueberwachung der Bauausführung und der Wirtschaftlichkeit
- Betreuung der kaufmännisch-administrativen Belange wie Zahlungspläne, Fakturierung, Kontrolle der Rechnungen, Zahlungswesen, Koordination des GU-Rechnungswesens mit demjenigen der Baufirma

Anforderungen:

- gute theoretische und praktische Ausbildung im Hochbau; fundierte, konkrete Erfahrung in der Bauausführung von grösseren, komplexen Projekten
- Praxis in Generalunternehmung im Bereich der Submissionen, gründliche Kenntnisse des aktuellen schweizerischen Baumarktes
- Initiative und Durchsetzungsvermögen, technisches und kommerzielles Flair, Verhandlungsgewandtheit
- Fremdsprachenkenntnisse (Englisch, Französisch) sind wegen kurzfristigen Auslandsinsätzen von Vorteil

Angebot:

- Vertrauensposition mit Entwicklungsmöglichkeiten
- attraktiver Aufgabenbereich mit weitgehender Selbständigkeit
- flotte Zusammenarbeit im Führungsteam, Gelegenheit zu Reisen in der Schweiz und im Ausland
- gute Salarierung und umfassende Sozialleistungen

Anmeldung:

Interessenten werden gebeten, die üblichen Bewerbungsunterlagen (Curriculum vitae, Foto, Handschriftprobe, Zeugniskopien, Gehaltswunsch) an die beauftragte Personalberatung zu senden. Es können auch Anmeldebogen bezogen werden. Diskretion wird zugesichert. Allfällige Sperrvermerke werden berücksichtigt.

 **Personalberatung Dr. Emil Greber**
Löwenstrasse 11, CH-8001 Zürich, Tel. 01/211 84 32

Generalunternehmen einer bedeutenden schweizerischen Baufirma sucht einen

Architekten für die Leitung von anspruchsvollen, komplexen Projekten

Wirkungsbereich:

- Leitung von mittleren und grösseren komplexen Bauaufgaben bis zur schlüsselfertigen Uebergabe
- Gesamtleitung des Submissionswesens bis zum Abschluss der Verträge mit Subunternehmern
- Verhandlungen mit Bauherrschaften, Behörden, Aemtern, Architektur- und Ingenieurbüros sowie baugewerblichen Unternehmungen
- Ueberwachung der Bauausführung in Zusammenarbeit mit den örtlichen Bauleitungen, Gewährleistung der vereinbarten Preise, Termine und der Qualität

Anforderungen:

- abgeschlossenes Architekturstudium, vorzugsweise ETH-Diplom; kontinuierliche, zweckmässige Weiterbildung
- umfassende Erfahrung in der Bauausführung und Vertrautheit mit den GU-Aufgaben
- dynamische Wesensart, organisatorisches Geschick, ausgeprägtes Verhandlungs-, Koordinations- und Leitungstalent
- Fremdsprachenkenntnisse (Englisch, Französisch) sind wegen kurzfristigen Auslandsinsätzen von Vorteil

Angebot:

- unternehmerisch und bautechnisch herausfordernde Aufgaben
- interessante Kontakte mit in- und ausländischen Persönlichkeiten
- der Position und der Leistung entsprechende gute Salarierung, ausgebaute Sozialleistungen

Anmeldung:

Interessenten werden gebeten, die üblichen Bewerbungsunterlagen (Curriculum vitae, Foto, Handschriftprobe, Zeugniskopien, Gehaltswunsch) an die beauftragte Personalberatung zu senden. Es können auch Anmeldebogen bezogen werden. Diskretion wird zugesichert. Allfällige Sperrvermerke werden berücksichtigt.

 **Personalberatung Dr. Emil Greber**
Löwenstrasse 11, CH-8001 Zürich, Tel. 01/211 84 32

Ingenieurbüro in Chur sucht einen

Bauingenieur HTL

für die Bearbeitung vielseitiger Aufgaben im Hoch- und Tiefbau.

Bewerbungen mit den üblichen Unterlagen erbeten unter Chiffre SIA 867 an IVA AG, Postfach, 8035 Zürich.

Zur Ergänzung unseres Mitarbeiterstabes suchen wir einen erfahrenen

Bauzeichner

für die selbständige Bearbeitung von interessanten Bauaufgaben. Eintritt sofort oder nach Uebereinkunft.

Werkgruppe 73, Architekten
Marktgasse 22, 8180 Bülach, Tel. 01 / 860 36 73

Gesucht qualifizierter

Hochbauzeichner

für die Bearbeitung von öffentlichen und privaten Bauvorhaben. Eintritt sofort oder nach Vereinbarung.

Arch.-Büro Jos. Utiger, 6460 Altdorf, Tel. 044 / 2 12 49
Dipl. Architekt ETH / SIA

Schweizer Ingenieur und Architekt

Schweizerische Bauzeitung

Wir suchen

2 Mitarbeiterinnen

oder

2 Mitarbeiter

für Büro- und Redaktionsarbeiten

Bei den Büroarbeiten handelt es sich um die Führung einer einfachen Rechnungsregistratur und des Rechnungswesens, ferner um die Ueberwachung der Abonnentenkartei (EDV). Inbegriffen in die Tätigkeit sind die Besorgung der einschlägigen Korrespondenz sowie des Telefondienstes. **Ganztagesstelle.**

In den Arbeitsbereich des Redaktionsassistenten fallen Tätigkeiten, die zum guten Funktionieren einer Zeitschrift nötig sind: Hilfe beim Gestalten der Zeitschrift, Kontakt mit der Druckerei und den Autoren, Archivarbeiten, Versand von Belegen usw. Ebenfalls sind einfache Büroarbeiten in die Tätigkeit eingeschlossen. **Halbtagesstelle.**

Es kommen nur Bewerberinnen bzw. Bewerber in Frage, die gewöhnt sind, selbständig und initiativ zu arbeiten. Für beide Stellen ist eine **individuelle Arbeits- und Arbeitszeitgestaltung möglich.**

Stellenantritt: sofort oder nach Vereinbarung.

Bewerbungen sind vorerst telefonisch an den Chefredaktor der Zeitschrift «Schweizer Ingenieur und Architekt» zu richten.

Telefon 01 / 201 55 36

Gesucht

Architekt

sowie

Bautechniker/Bauzeichner

für die Bearbeitung eines grösseren Wohnbauprojektes.

Eintritt sofort oder nach Uebereinkunft.

Schriftliche Bewerbungen sind zu richten an

Rolf Keller, dipl. Architekt BSA / SIA
Am Platz 2, 8126 Zumikon-Seldwyla

Wir suchen für unser Ingenieurbüro im Berner Oberland einen jüngeren, qualifizierten

Ingenieur-Techniker HTL

sowie einen

Tiefbauzeichner/Konstrukteur

für die Projektierung und Bauleitung interessanter und vielseitiger Bauvorhaben im allgemeinen Tiefbau und teilweise im Stahlbetonbau.

Offerten mit Angabe der bisherigen Tätigkeit und des Saläranspruchs werden erbeten unter Chiffre SIA 854 an IVA AG, Postfach, 8035 Zürich.

Wir suchen selbständigen

Bauzeichner

als Sachbearbeiter zur Ergänzung unseres Teams, Eintritt nach Vereinbarung,

sowie einen

Hochbauzeichner-Lehrling/Lehrtochter

ab sofort oder Frühling 1980.

Arbeitsplatz in Adlikon bei Andelfingen.

Kurze schriftliche Bewerbung an:

atelier peg, s. meier+r. waser, architekten, im Hof, 8450 Adlikon

Wir suchen für ein gut eingeführtes mittleres Ingenieurbüro an der Sprachgrenze

dipl. Bauingenieur ETHZ/EPFL

als Mitarbeiter — Stellvertreter — Nachfolger. Voraussetzung ist weitgespannte Erfahrung im Ingenieurwesen (Büro, Bauleitung, Statik). Der Bewerber soll nach und nach in die Arbeiten hineinwachsen, leitende Funktionen und schliesslich in einigen Jahren die Weiterführung und den Betrieb übernehmen. Idealalter 35—45 Jahre. Risikofreude und «unternehmerisches» Denken, Initiative, Kontaktfreudigkeit und persönlicher Einsatz sind nebst Sprachkenntnissen (D/F perfekt, E und/oder I wichtig) erforderlich.

Offerten unter Chiffre SIA 864 an IVA AG, Postfach, 8035 Zürich.



Wir projektieren und realisieren Industrieanlagen wie Silos, Brücken usw. vorwiegend im Ausland. Zur Ergänzung unserer Eisenbetongruppe suchen wir einen tüchtigen, gut ausgewiesenen

Eisenbetonzeichner/-konstrukteur

für die Erstellung von Schalungs- und Armierungsplänen sowie Eisenlisten. Der neue Mitarbeiter sollte wenn möglich einige Jahre Erfahrung im Beruf mitbringen. Kenntnisse der englischen und/oder spanischen Sprache sind von Vorteil.

Wir bitten um Zustellung der üblichen Bewerbungsunterlagen an unsern Personaldienst.

ALESA Alusuisse Engineering AG, 8048 Zürich
Max-Högger-Strasse 6, Telefon 01 / 64 11 10

Goehner

Wir suchen in den Stab unserer Bauabteilung einen erfahrenen

Sanitärtechniker

Die Tätigkeit umfasst die selbständige Bearbeitung und Vergabe von Bauaufträgen (Industrie-, Spezial- und Geschäftsbauten sowie Einkaufszentren) von der Projektierung bis zur Abrechnung in der Funktion als Kontaktmann zu aussenstehenden Architekten, Ingenieuren und Unternehmern.

Gründliche Ausbildung und Berufspraxis, Sinn für rationelle und zweckgebundene Installationstechniken, Verhandlungstalent sowie angemessene Durchschlagskraft, welche eine reibungslose und termingerechte Koordination und Abwicklung der Projekte sichern, sind für die Uebernahme dieser vielseitigen, verantwortungsvollen Aufgabe notwendig.

Wir bieten fortschrittliche Anstellungsbedingungen, der Aufgabe entsprechende Salarierung, Pensionskasse und Personalrestaurant.

Bewerber wenden sich an den Personalchef der

Ernst Goehner AG Hegibachstrasse 47, Postfach 8032 Zürich, Telefon 01 / 53 58 00

Wir suchen für unser Büro in Zürich zwei

BAUZEICHNER

mit mehrjähriger Praxis, vorzugsweise auf dem Gebiet von anspruchsvollen Hotels der Luxusklasse.

Bearbeitung von Ausführungs- und Detailplänen nach den Entwürfen unseres Innenarchitekten. Selbständiges und exaktes Arbeiten sowie Kenntnisse der französischen Sprache sind erwünscht.

Bewerbungen sind zu richten an die



Geschäftsleitung Nova-Park AG
Stockerstrasse 38, 8039 Zürich
Telefon 01 / 201 09 00

Basel-Stadt

Das **Bauinspektorat** sucht einen

dipl. Bauingenieur ETH

Hauptaufgaben:

- Beratung von Architekten, Ingenieuren und Unternehmern sowie Prüfung von Baubegehren, statischen Berechnungen und Konstruktionen aufgrund der baugesetzlichen Vorschriften
- Bearbeitung von Problemen des Wärme- und Lärmschutzes
- Verfassen von Berichten, Gutachten und baupolizeilichen Entscheiden

Anforderungen:

abgeschlossenes Studium an der ETH, mehrjährige Berufspraxis, guter Statiker, Gewandtheit im schriftlichen Verkehr.

Schriftliche Bewerbungen mit Foto, Lebenslauf und Zeugniskopien sind bis zum 30. April 1979 zu richten an das

Baudepartement

Personalsekretariat, Münsterplatz 12, 4051 Basel

Personalamt Basel-Stadt

Stellengesuche

Technicien

génie civil et bâtiments

Suisse, 30 ans, occupant actuellement une position de cadre en Côte-d'Ivoire, cherche une situation adaptée à son expérience auprès de société suisse travaillant sur le marché intérieur ou à l'étranger.

Facilité d'adaptation et goût pour les déplacements outre-mer (célibataire).

Connaissances variées acquises auprès de sociétés d'engineering suisses et étrangères et dans la conduite de plusieurs chantiers, particulièrement en matière de coordination.

Ecrire sous chiffre P. S. 302 122 à Publicitas, 1002 Lausanne.

Architekt HTL

33jährig, Schweizer, zur Zeit im Ausland tätig, mit mehrjähriger Erfahrung in Entwurfs- und Ausführungsplanung von Industrie- und Geschäftsbauten, sucht seriöse, anspruchsvolle Dauerstelle. Mehrjährige Ausländerfahrung im englischen Sprachbereich.

Offerten unter Chiffre 852 an IVA AG, Postfach, 8035 Zürich.

Dipl. Bauingenieur

mit langjähriger, vielseitiger Praxis auf dem Projektierungs- und Bauleitungsbereich, in Hoch-, Industrie- und Brückenbau (Stahl, Stahlbeton, Spannbeton), sucht neuen, anspruchsvollen Wirkungskreis.

Offerten unter Chiffre SIA 866 an IVA AG, Postfach, 8035 Zürich.

Vielseitig interessierter

dipl. Bauingenieur

mit langjähriger Praxis im Ausland und in der Schweiz als Statiker im **Spannbetonbau** (Strassen- und Eisenbahnbrücken), sucht seinen Kenntnissen entsprechende Stelle. Raum Basel (Zürich, Bern) bevorzugt.

Offerten unter Chiffre E 03-351870 an Publicitas, 4010 Basel.

Architekt/Techniker HTL/ATZ

mit 30jähriger Berufserfahrung, vom Entwurf bis Bauabrechnung, sucht neue, anspruchsvolle Tätigkeit im Raum Zürich. Eintritt nach Vereinbarung. Ich war beteiligt an erfolgreichen Wettbewerben, General- und Betriebsplanungen, Industrie-, öffentlichen und Laborbauten, Geschäfts- und Wohnhäusern sowie Innenausbau.

Offerten unter Chiffre SIA 847 an IVA AG, Postfach, 8035 Zürich.

Diverses

Ich suche qualifizierten

Architekt-Partner

zur Gründung einer Aktiengesellschaft für Planung und Vertrieb von **systempatentierten** Einfamilienhäusern.

Beteiligungsverhältnis 50/50

Interessenten werden gebeten, sich zu wenden unter Chiffre SIA 856 an IVA AG, Postfach, 8035 Zürich.

ATELIER FÜR PERSPEKTIVEN

GENAU KONSTRUIERTE PERSPEKTIVEN

SCHWARZWEISS / FARBIG
FÜR HELLRAUMPROJEKTION
FÜR BAUTAFELN / PLAKATE

ALS FOTOMONTAGEN
INSERATE / FACHBÜCHER
FÜR PROSPEKTE

DAVID-HESS-WEG 14, 8038 ZÜRICH, TEL. 01 / 45 29 49

Grundstück im Tessin

Etwa 2000 m² erschlossenes, amtlich bewilligtes Bauland, sonnig, leicht ansteigend, Südostlage, romantische Rundschau, in Pezzolo gelegen, etwa 10 Gehminuten von Tesserete und etwa 15 Autominuten von Lugano.

Günstiger Preis: Fr. 38.— pro Quadratmeter

Auskunft erteilt: Tel. 093 / 31 87 72

Wir suchen

Planhängeschrank für Formatgrösse A0

(evtl. inkl. Lochstreifen-Klebmaschine)

ALLO PRO AG, Riedstrasse 11, 6330 Cham

Dem Meistbietenden günstig zu verkaufen

Betonanlage «Brun»

750/500 Liter, mit Zementsilo 50 t. Automatische Schrapperanlage mit 4 Komponenten, 2 Betonvorsilos, 4 und 2 m³. Automatische Steuerung. Buser-Dampfheizung für Warmbetonfertigung bis 40 °C.

Anfragen an

PEIKERT AG, Industriestrasse 22, 6300 Zug

Telefon 042 / 21 32 35 (Herr Hausheer)

Zu verkaufen grösserer Posten

alter Tonplatten

Grösse etwa 15×30 cm.

Anfragen an Telefon 063 / 23 22 44.

Qualifiziertes Ingenieurbüro

hat freie Kapazität. Erfahrung in Konstruktion, Berechnung und Ausführung von Stahlbeton, Stahl- und Ingenieurholzbau sowie Umbauten. Pauschalauftrag, freie Mitarbeit oder Zusammenarbeit mit Ingenieur- oder Architekturbüro. Raum Aargau/Zürich/Zug/Schwyz/Luzern.

Kontaktaufnahme über Telefon 042 / 36 26 60.

«Wetterfest-Stifte»

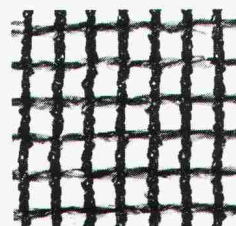
zum Beschriften von trockenem und nassem Holz, Asphalt, Beton, Karton und Eisen, ϕ 17 mm, mit Papierumhüllung, verpackt in Kartonschachteln à 12 Stück, erhältlich in den Farben Gelb, Blau und Rot.

Verlangen Sie Gratismuster und Preisliste bei

Rolf Studer, 5015 Untererlinsbach AG

Sugenreben 376, Telefon 064 / 34 17 04

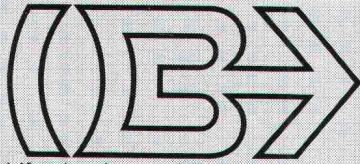
ALKA-Gerüstschutznetz



aus hochreissfester Kunstfaser, leicht, flexibel, feinmaschig, winddurchlässig, nimmt kein Wasser auf, schmutzabweisend, oftmals verwendbar. **Günstiger Preis!**



Alois Kaufmann
9308 Lömmenschwil SG
Telefon 071 / 97 11 41



BRODTBECK

Liftschacht- und Raumelemente Vortriebsrohre und Kanälelemente
Fassaden- und Spezialelemente Cementwaren

Brodtbeck AG Hardstrasse 42
4133 Pratteln Telefon 061 81 50 12

Abrasionsprobleme?

Der hochresistente «Linatex» Naturgummi bietet wirksamen Schutz vor Abrieb und Verschleiss

Unübertroffen bei Sand-Wasser-Gemischen.

Wir liefern:

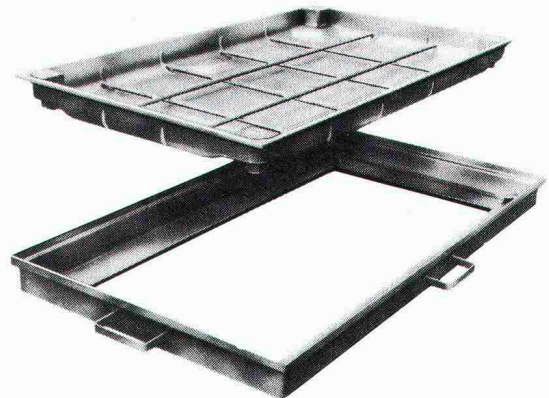
Linatex Pumpen, Ventile, Schläuche,
Linatex Auskleidungen von Behältern, Tanks usw.,
Linatex Sandrückgewinnungsanlagen
(über 200 Anlagen in der Schweiz), Linatex Formartikel
für Geräusch- und Erschütterungsdämpfung.

Eigene Linatex-Spezialwerkstatt. Sachkundige Beratung
durch erfahrene Linatex-Fachleute.

Robert Aebi AG

8023 Zürich Tel. 01 / 211 09 70

Das Bessere wählen: "esser's unsichtbare Schacht- und Kanalabdeckung



Einfaches Baukasten-System. Industriell
gefertigte Bauteile. Geruchs- und wasser-
dichte Ausführung in verschiedenen
Varianten. Verlangen Sie den Prospekt
mit allen technischen Daten.

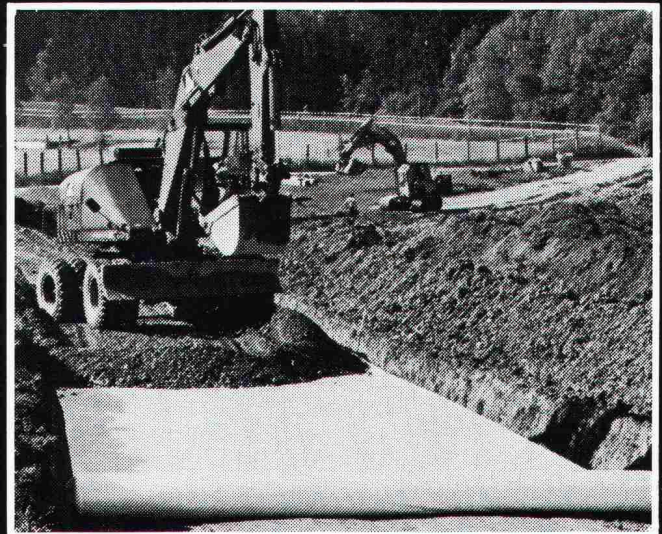


Jakob Scherrer Söhne AG
Allmendstrasse 7
8059 Zürich 2
Telephon 01/202 79 80

Gewebe
MATTEN
jetzt stärker, billiger!

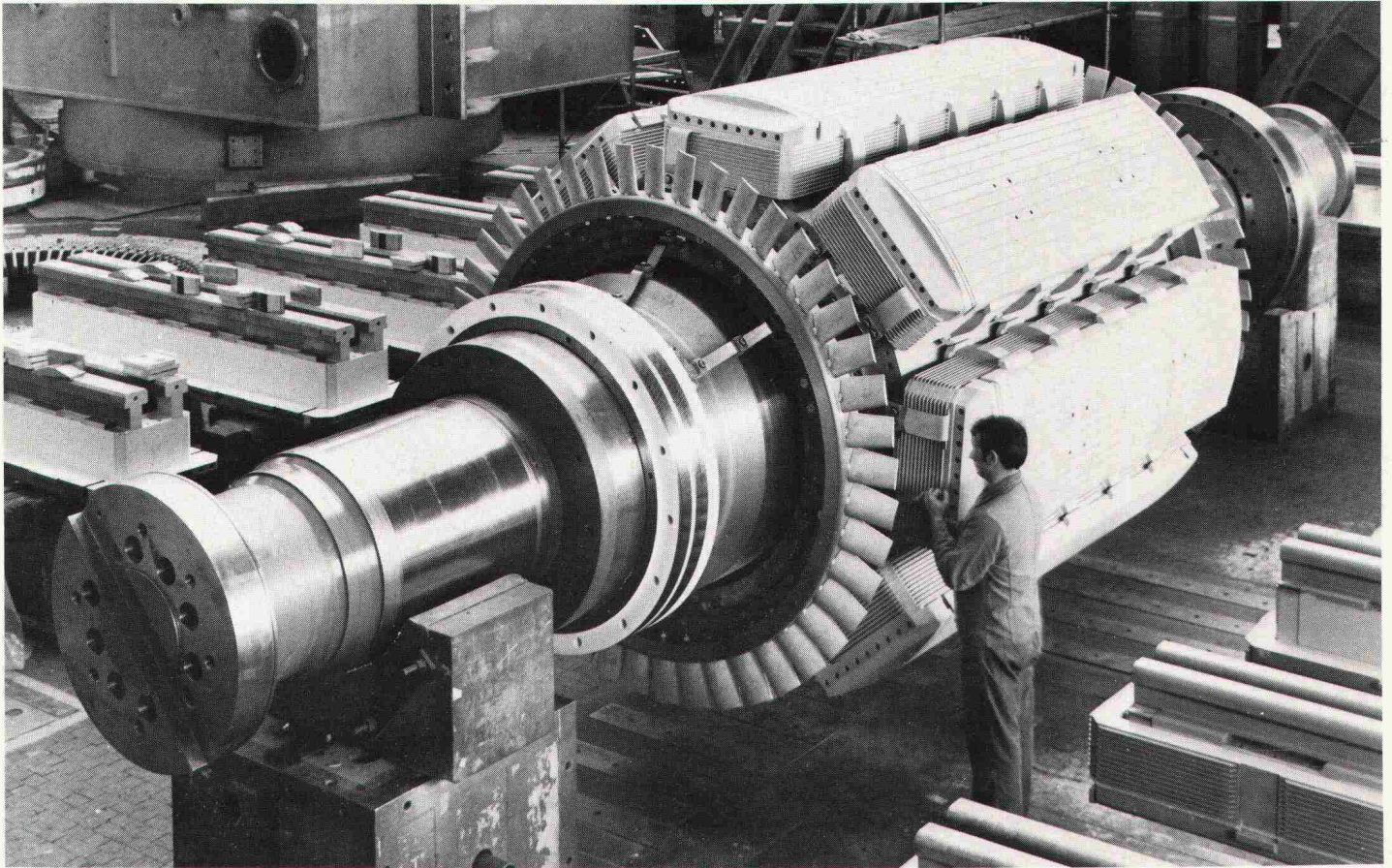
geotextil 
PPS - 45
gewebe-matten
100 kp stark!

Tricon Trading Co AG
Vogelsangstr. 7 8006 Zürich
Tel. 01/34 35 36



Verlangen Sie unsere Dokumentation

Ihr Lieferant für elektrische Ausrüstungen



Werkmontage eines Rotors 100 MVA, 750 U/min für Kraftwerke Oberhasli, Grimsel II – Ost

Seit 1891 plant und baut Brown Boveri elektrische Ausrüstungen für jede Art hydraulischer Kraftanlagen.

Für die Anlage Handeck III der Kraftwerke Oberhasli AG, Innertkirchen (Schweiz), lieferte Brown Boveri neben dem mit einer Isogyre-Turbine gekuppelten 60-MVA-Motor-Generator für 1000 U/min einen 10-MVA-Synchronmotor für den Direktantrieb einer Speicherpumpe, die Mittelspannungsschaltanlage, die Eigenbedarfstransformatoren sowie Synchronisier-, Regel-, Steuer- und Schutz-ausrüstungen.

Neuere Bestellungen für alpine hydraulische Kraftanlagen:

2 polumschaltbare Motor-Generatoren
70/42,5 MVA, 500/375 U/min
für Österreichische Draukraftwerke,
Malta-Oberstufe

2 wassergekühlte Rotoren mit Lagerung
325 MVA, 500 U/min
für Tiroler Wasserkraftwerke, Silz

4 Motor-Generatoren
100 MVA, 750 U/min
für Kraftwerke Oberhasli, Grimsel II – Ost

1 Generator (vertikal)
140 MVA, 375 U/min mit statischer Erregung
für Electra Massa S.A., Lausanne,
Bitsch/Wallis

BBC Aktiengesellschaft Brown, Boveri & Cie.
CH-5401 Baden/Schweiz

BBC
BROWN BOVERI