

Objekttyp: **Advertising**

Zeitschrift: **Schweizerische Bauzeitung**

Band (Jahr): **53/54 (1909)**

Heft 18

PDF erstellt am: **24.09.2024**

### **Nutzungsbedingungen**

Die ETH-Bibliothek ist Anbieterin der digitalisierten Zeitschriften. Sie besitzt keine Urheberrechte an den Inhalten der Zeitschriften. Die Rechte liegen in der Regel bei den Herausgebern. Die auf der Plattform e-periodica veröffentlichten Dokumente stehen für nicht-kommerzielle Zwecke in Lehre und Forschung sowie für die private Nutzung frei zur Verfügung. Einzelne Dateien oder Ausdrucke aus diesem Angebot können zusammen mit diesen Nutzungsbedingungen und den korrekten Herkunftsbezeichnungen weitergegeben werden. Das Veröffentlichen von Bildern in Print- und Online-Publikationen ist nur mit vorheriger Genehmigung der Rechteinhaber erlaubt. Die systematische Speicherung von Teilen des elektronischen Angebots auf anderen Servern bedarf ebenfalls des schriftlichen Einverständnisses der Rechteinhaber.

### **Haftungsausschluss**

Alle Angaben erfolgen ohne Gewähr für Vollständigkeit oder Richtigkeit. Es wird keine Haftung übernommen für Schäden durch die Verwendung von Informationen aus diesem Online-Angebot oder durch das Fehlen von Informationen. Dies gilt auch für Inhalte Dritter, die über dieses Angebot zugänglich sind.

# Schweizerische Bauzeitung

Wochenschrift

für Bau-, Verkehrs- und Maschinentechnik

Gegründet von A. WALDNER, Ingenieur.

Herausgeber: A. JEGHER, Ingenieur.

Dianastrasse Nr. 5, ZÜRICH II.

Verlag des Herausgebers. — Kommissionsverlag: Rascher & Cie., Meyer & Zellers Nachfolger in Zürich.

Organ

des Schweizer. Ingenieur- und Architekten-Vereins und der Gesellschaft ehemaliger Studierender des eidg. Polytechnikums in Zürich.

Abonnementspreis:  
Ausland. 25 Fr. für ein Jahr  
Inland. . 20 " " "

Für Vereinsmitglieder:  
Ausland. 18 Fr. für ein Jahr  
Inland. . 16 " " "  
sofern beim Herausgeber  
abonniert wird.

Abonnements  
nehmen entgegen: Heraus-  
geber, Kommissionsverleger  
und alle Buchhandlungen  
und Postämter.

Insertionspreis:  
Für die 4-gespaltene Petitzeile  
oder deren Raum 30 Cts.  
Haupttitelseite: 50 Cts.

Inserate  
nimmt allein entgegen:  
Die Annoncen-Expedition  
RUDOLF MOSE,  
Zürich,  
Basel, Bern, St. Gallen,  
Berlin, Breslau, Dresden,  
Frankfurt a. M., Hamburg,  
Köln, Leipzig, Magdeburg,  
München, Stuttgart, Wien.

B<sup>d</sup> LIV.

ZÜRICH, den 30. Oktober 1909.

N<sup>o</sup> 18.

## Dachkonstruktionen für Fabrik-Bauten

⊕ Patent No. 23428

Vorteile:

1. Unabhängigkeit der Gebäudelage von der Himmelsrichtung.
2. Geringstes Gewicht bei sehr guter Isolation.
3. Unübertroffene Lichtwirkung bei spezieller Lüftungsvorrichtung.
4. Rasche und billige Erstellung zu jeder Jahreszeit.
5. Beste Eignung auch für schwierigste klimatische Verhältnisse.
6. Leichte und rationelle Anbringung von Transmissionen und Vorlegen.

Empfohlen als rationellstes System für  
Maschinenfabriken, Werkstätten, Giessereien, Elektrizitäts-  
werke, Spinnereien, Webereien, Bleichereien, Färbereien,  
Magazine, Lagerhäuser, Markt- und Güterhallen etc.

### Kittlose Oberlichter

⊕ Patent No. 43278

mit Doppelsprossen aus elektrolytisch verzinktem Stahlblech.  
Einglasung auf elastischer Unterlage

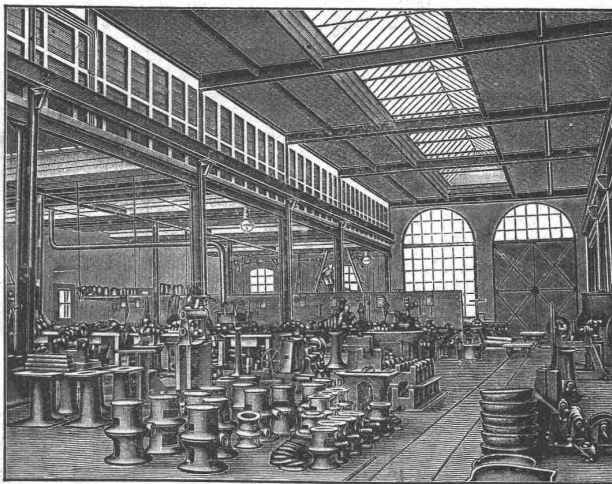
in Folge derselben:

Allseitige, vollständige, sichere Scheibenaufgabe, sowie  
Dichter Abschluss gegen Regen, Schnee, Russ und Staub,  
Vermeidung des Zerspringens der Scheiben.

Einbau doppelter Lüftungsflügel,  
wodurch wirksamste Ventilation der Lokale durch Luftabsaugung.

Vertretung und Ausführung:

**Koch & Cie., vorm. E. Baumberger & Koch, Basel,**  
Unternehmung für Dachkonstruktionen und  
Bodenbelags-Arbeiten.



Über 300,000 m<sup>2</sup> Dächer in nahezu allen Staaten des Kontinents ausgeführt.

Patent-Inhaber: **Séquin & Knobel.**

Zivil-Ingenieur-Bureau für modernen Fabrikbau  
Zürich IV, Weinbergstrasse 53 A

Rüti (Zürich) — Wien — Budapest — Prag

## Bauausschreibung.

Die Arbeiten für den Strassenbau Eiken-Schupfart, bestehend  
in folgenden Hauptposten:

Erdarbeiten	zirka 8000 m <sup>3</sup>
Felsaushub (Bruchfelsen)	„ 5500 „
Maurerarbeiten	„ 900 „
Chaussierungen	„ 4000 „

werden hiermit zur öffentlichen Bewerbung ausgeschrieben.

Die Baudirektion behält sich vor, die Maurerarbeiten getrennt zu vergeben.

Pläne und Submissionsunterlagen können auf dem Bureau des Kantonsingenieuradjunkten (Grossratsgebäude) eingesehen und Eingabeformulare daselbst bezogen werden.

Offerten bis und mit 8. November 1. J. mit der Aufschrift «Eiken-Schupfart» sind an die kantonale Baudirektion zu richten.

**Aarg. Baudirektion.**

Für Techn. Vorarbeiten im Bahn- und Strassenbau empfiehlt  
sich B. EMCH, Ingenieurbureau, BERN.

## Wasserversorgung Niederweningen.

### Bau-ausschreibung.

Sämtliche Arbeiten für die projektierte Wasserversorgung der Gemeinde Niederweningen werden hiemit zur Konkurrenz ausgeschrieben;

Quellfassung, Quellschächte, Reservoir 450 m<sup>3</sup>.  
Rohrnetz ca. 8200 m, 34 Hydranten, die Grabarbeit  
und die Zu- und Hausleitungen.

Das Reservoir wird eventuell in armiertem Beton erstellt. Den diesbezüglichen Eingaben sind Pläne beizulegen.

Pläne, Bauvorschriften und Eingabeformulare liegen bei Herrn Präsidenten Weidmann auf. Eingaben sind verschlossen mit der Aufschrift „Wasser-Versorgung“ an die Wasserversorgungs-Kommission zu richten. Letzter Eingabetermin 19. November.

Baden, den 27. Oktober 1909.

**Die Bauleitung:**

Ingenieur-Bureau M. Keller-Merz.

## Einwohnergemeinde Solothurn.

### Ausschreibung von Kanalisationsarbeiten.

Ueber nachstehende Kanalisationsarbeiten und Lieferungen, welche die erste Baustapen der **Kanalisation des Industriequartiers** bilden, wird hiemit Submission eröffnet.

#### 1. Auslaufkanal in die Aare.

Baulänge zirka 30 m. Kaliber: 800 mm gusseiserne Röhren mit beweglichen Muffen.

#### 2. Kanal in der Römerstrasse.

Baulänge zirka 135 m. Kaliber: Profilkanal 0,80/1,20 m mit Sohleinlagen aus Steinzeug. Erstellen von diversen Einsteigschächten und Schlammsammlern, sowie der Hausanschlüsse im öffentlichen Strassengebiet.

#### 3. Kanal in der projektierten Herzog-Leopoldstrasse.

Baulänge zirka 700 m. Kaliber: Profilkanal 0,80/1,20 m; 0,70/1,05 m; 0,60/0,90 m mit Sohleinlagen aus Steinzeug und 0,60 m Zementröhren mit Sohleinlagen. Erstellen von diversen Einsteigschächten.

#### 4. Kanal von der chem. Fabrik des Herrn Dr. Kyburz bis zur Bielstrasse.

Baulänge 280 m. Kaliber: 50 cm Zementröhren mit Sohleinlagen oder Steinzeugröhren. Erstellen von diversen Einsteigschächten.

NB. Die Gemeinde behält sich vor, die obigen Arbeiten gesamthaft oder in verschiedenen Baulosen zu vergeben; eventuell auch die Lieferung des Röhrenmaterials einschliesslich Sickeröhren von den übrigen Arbeiten und Lieferungen zu trennen.

**Auflage der Pläne und Ausführungsvorschriften, sowie Bezug der Eingabeformulare bis zum 2. November 1909 auf dem Stadtbauamt.**

Die Offerten sind schriftlich und verschlossen mit der Aufschrift «Kanalisation Industriequartier» an das tit. Ammannamt der Einwohnergemeinde Solothurn bis **6. November 1909** einzureichen. Die Eröffnung der eingelangten Offerten findet Montag den 8. November a. c., vormittags 10 Uhr, auf der Kanzlei der Einwohnergemeinde statt und hat hiezu Jedermann Zutritt.

Solothurn, den 22. Oktober 1909.

Der Gemeindeammann.

## Arbeitsvergebung.

Zum Neubau des Geschäftshauses der Herren **Belser, Forster & Co** an der Davidstrasse, St. Gallen, sind folgende Arbeiten im Submissionswege zu vergeben:

**Maurerarbeiten,  
Isolierungsarbeiten,  
Arbeiten in armiertem Beton,  
Kunststeinlieferungen,  
Dachdeckerarbeiten.**

Die Unterlagen können auf dem Bureau der Architekten **Curjel & Moser, Schreinerstrasse 5, St. Gallen**, eingesehen und dort auch die Formulare für die Offerten in Empfang genommen werden.

Die Offerten sind **spätestens bis 30. Oktober**, abends 5 Uhr, adressiert an **Postfach 6481 St. Gallen**, einzureichen.

## Strassenbaute.

Ueber die Korrektur der Strasse I. Klasse von **Höngg nach Oberengstringen**, mit einer Kronenbreite von 7 m, einer Gebietsbreite von 8,80 m und einer Länge von zirka 1540 m (Erdbewegung zirka 7000 m<sup>3</sup>, Chaussierung zirka 2850 m<sup>3</sup>), wird hiemit Konkurrenz eröffnet.

Die Pläne, Bauvorschriften, etc. liegen im Obmannamt Zürich, Zimmer Nr. 51, III. Stock, zur Einsicht auf und es können daselbst auch die Eingabeformulare bezogen werden.

Offerten sind verschlossen und frankiert und mit der Aufschrift „**Strassenkorrektur Höngg-Oberengstringen**“ versehen bis zum **16. November 1909** der kantonalen Baudirektion in Zürich einzusenden.

Die Eröffnung der Offerten erfolgt am **17. November**, nachmittags 3 Uhr im Obmannamt, II. Stock, Zimmer Nr. 44.

Den Bewerbern oder ihren Bevollmächtigten steht der Zutritt zum Eröffnungsakte frei.

Zürich, den 27. Oktober 1909.

Für die kantonale Baudirektion:

Der Kantonsingenieur: **Schmid.**

## Schweizerische Bundesbahnen.

Kreis II.

### Bauausschreibung.

Die Unterbauarbeiten des III. Bauloses für den Bahnhofsbau Bern, das neue Lokomotivdepot im Aebigete betreffend, sind zu vergeben:

In der Hauptsache sind auszuführen:

Erdbewegung	zirka 170,000 m <sup>3</sup>
Mauerwerk und Beton für Mauern	> 4,400 >
Verlängerung der Warmbächlidole	> 350 m mit Pfählung
Zementröhren	> 500 >
Bahnbeschotterung	> 14,000 m <sup>3</sup>
Strassen- und Vorplätze-Chaussierung	> 1,400 >

Pläne und Bedingungen sowie das allgemeine Bauprogramm können auf dem Bureau des bauleitenden Ingenieurs für die Bahnhofbauten in Bern (Stadtbach 23 I) eingesehen werden, wo auch die Eingabeformulare zu beziehen sind.

Uebnahmsofferten mit der Aufschrift „**Bauangaben für III. Los Lokomotivdepot in Bern**“ sind bis **9. November 1909** der unterzeichneten Kreisdirektion II verschlossen einzusenden; die Angebote bleiben bis 31. Dezember 1909 verbindlich.

Basel, den 19. Oktober 1909.

Kreisdirektion II  
der Schweizerischen Bundesbahnen.

## Schweizerische Bundesbahnen.

Kreis II.

### Ausschreibung von Bauarbeiten.

Die Kreisdirektion II der Schweizerischen Bundesbahnen eröffnet Konkurrenz über die Lieferung und Montierung der Eisenkonstruktion im Gesamtgewichte von zirka 168 Tonnen für die neue Brücke über die Birs bei Münchenstein.

Pläne und Bedingungen sind im Bureau des Obergeringens, Leimenstrasse No. 2, Erdgeschoss, in Basel zur Einsicht aufgelegt, wo auch Eingabeformulare bezogen werden können.

Auf Wunsch werden den Bewerbern die Pläne gegen Nachnahme von Fr. 8.— zugestellt.

Eingaben mit der Aufschrift „**Eisenkonstruktion für die neue Birsbrücke bei Münchenstein**“ sind bis **4. November 1909** der unterzeichneten Kreisdirektion verschlossen einzureichen.

Die Angebote bleiben bis 30. November 1909 verbindlich.

Basel, den 19. Oktober 1909.

Kreisdirektion II  
der Schweizerischen Bundesbahnen.

## Schulhausgruppe an der Limmatstr., Zürich.

Es wird hiemit die Lieferung folgender Arbeiten zur öffentlichen Konkurrenz ausgeschrieben:

**Beschläge Mobilien  
Schulbänke Turngeräte  
Kleiderhaken (in Schmiedeisen).**

Bedingungen, Pläne und Offertformulare liegen in unserem Bureau, Bäregasse 13, von **Mittwoch den 27. Oktober** an, je nachmittags von 2—6 Uhr, zur Einsicht auf. Offerten sind bis spätestens **10. November 1909**, mit der entsprechenden Aufschrift versehen, an den Vorstand des Bauwesens I einzureichen.

Zürich, den 22. Oktober 1909.

Die Bauleitung:  
**Gebrüder Pfister, Architekten.**

## Offene Gemeindebaumeisterstelle in Herisau.

Die durch Resignation erledigte Stelle eines **Gemeindebau-meisters der Gemeinde Herisau** wird hiemit zur freien Bewerbung ausgeschrieben. Gehaltsminimum Fr. 4000.—. Das Pflichtenheft kann auf der Gemeindekanzlei bezogen werden. Anmeldungen mit Angabe der bisherigen Tätigkeit sind persönlich und schriftlich beim Präsidenten der Baukommission, Herrn Gemeinderat **Jean Zwicki**, bis zum **15. November 1. J.** zu machen.

Herisau, den 16. Oktober 1909.

Aus Auftrag des Gemeinderates:  
**Die Gemeindekanzlei.**

# Korksteine und Korksteinplatten

für baugewerbliche Zwecke.

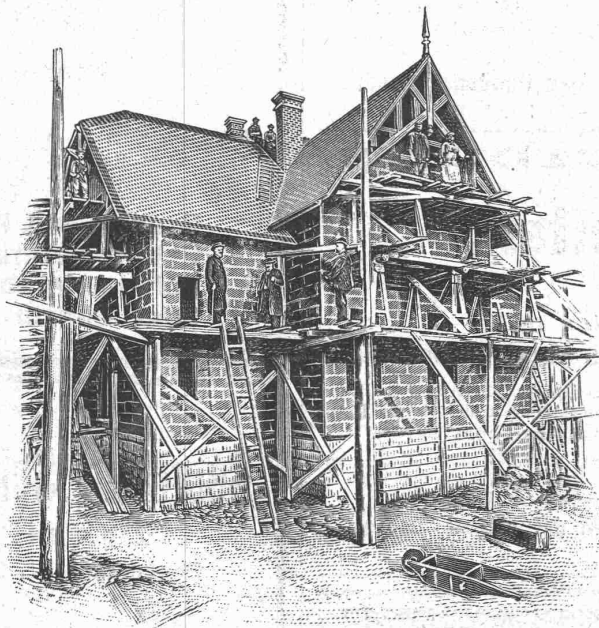
**Wirkungsvollstes und haltbarstes Material  
zur Isolierung gegen Kälte, Wärme, Schall und Feuchtigkeit in Hochbauten.**

Isolierung massiver Aussen-  
Mauern und Fachwerk-  
Wänden gegen Witterungs-  
und Temperatur-Einflüsse,  
sowie gegen Feuer.

Trockenlegung feuchter  
Wände und Untergeschoss  
Räume.

Mansarden-Verkleidungen aus  
Korksteinplatten, feuersicher;  
Wohnung im Sommer kühl,  
im Winter warm.

Isolierung von Eis-, Bier-  
und Weinkellern, sowie von  
Kühl- und Gefrierräumen.



Linoleum-Unterlagen aus  
Kork, absoluter Schutz gegen  
aufsteigende Kälte und  
Feuchtigkeit, warmhaltend  
und schalldämpfend.

Erstellung leichter,  
freitragender Scheidewände  
aus Korkstein.

Isolierung von Ziegel-,  
Schiefer-, Metall- und Holz-  
zement-Dächern, sowie  
Massivdächern aller Art.

Herstellung von schall-  
dämpfenden und feuersicheren  
Zwischendecken und  
Deckenverschalungen.

## Wohnhaus mit Korkstein-Verkleidung.

Ansicht des Baues während der Ausführung. Dieses Haus wurde, als Riegelbau, mit äusserer und innerer Korkstein-Verkleidung, vollkommen trocken, innerhalb 8 Wochen fix und fertig hergestellt. Decken und Scheidewände der Mansardenräume ebenfalls aus Korkstein.

### Vorzüge:

Kurze Bauzeit, rasches Austrocknen, Schutz gegen Temperatureinflüsse; feuersicherer Schutz des hölzernen Baukonstruktionsmaterials.

# WANNER & C<sup>IE</sup>, HORGEN

Erstes Fachgeschäft für baugewerbliche Isolierungen.

Generalvertreter der Korksteinfabrik Grünzweig & Hartmann, G. m. b. H., Ludwigshafen a. Rh.

Erste, älteste und grösste Korksteinfabrik des Kontinents.

# Calancasca-Korrektion. Bau-Ausschreibung.

An der Calancasca in Grono (Misox) sind folgende Arbeiten in Akkord zu vergeben:

1. Aushub für die Flussrinne und die Fundamente ca. m<sup>3</sup> 6000
2. Wuhranlage in Trockenmauerwerk > > 4500
3. Widerlager für eine neue Brücke Bruchsteinmauerwerk in hydr. Kalkmörtel > > 200
4. Strassenverlegung > m 800
5. Eisenkonstruktion für die neue Calancasca-Brücke, Gewicht > Ton. 80

Pläne und Bauvorschriften liegen bei Bauführer Dalbert in Grono und beim kant. Bauamt in Chur zur Einsicht auf und können daselbst Eingabeformulare bezogen werden.

### Uebertnahmsofferten

für die gesamten Arbeiten oder einzelne Teile sind bis zum 14. November 1909 dem unterfertigten Departement einzusenden.

Chur, den 28. Oktober 1909.

Das Baudepartement:  
Dr. J. Dedual.

# Ausschreibung von Bauarbeiten.

Es wird Konkurrenz eröffnet über:

1. Die Kunstschmiedearbeiten und
2. die Lieferung der Fenster- und Türbeschläge

für den Postneubau in La Chaux-de-Fonds. Zeichnungen, Bedingungen, Muster und Angebotformulare sind im Bureau der Herren Lambelet & Boillot, Architekten in La Chaux-de-Fonds aufgelegt.

Uebertnahmsofferten sind verschlossen unter der Aufschrift: „Angebot für Postgebäude La Chaux-de-Fonds“ bis und mit dem 8. November nächsthin franko einzureichen an die

Direktion der eidgen. Bauten.

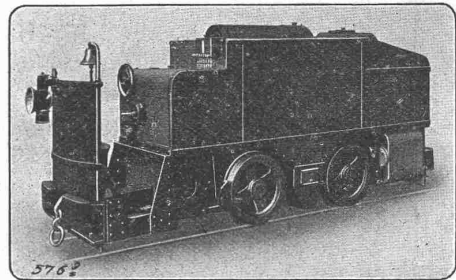
Bern, den 25. Oktober 1909.

**Werkzeuge, Werkzeugmaschinen, Normale Maschinen-Elemente**  
Fabrikat Ludw. Loewe & Co u. andere Firmen liefert nur in Präzisions-Ausführung  
Rud. Falkner, Jng. Basel



Werkzeugtisch

# GASMOTOREN-FABRIK „DEUTZ“ A.-G. ZURICH.



### Benzin-Lokomotiven

für Feldbahnen, Fabrikgeleise, Strassenbahnen.

Billiger, absolut gefahrloser Betrieb, kein Geruch und keine Rauch- und Russbelästigung, kein Anheizen. Jederzeit sofort betriebsbereit.

**Benzin- und Petrol-Lokomobilen  
Schiffsmotoren, Motorboote  
Rohölmotoren, Sauggasmotoren  
Gas-, Benzin-, Petrolmotoren**

Gebrüder Scholl  
Zürich  
Poststrasse Nr. 3

liefern Ihnen sämtliches

## Zeichenmaterial

für technische Bureaux in nur guter, brauchbarer Qualität. Interessenten sind gebeten, unseren neu erschienenen Spezialkatalog B, Ausgabe 1909/10 zu verlangen.



# DYNAMIDON

Hochfeuerfeste Steine aus künstlichem Korund

:: :: Patentiert in allen Kulturstaaten :: ::

Anwendbar für die höchsten Temperaturen

**Dynamidon G. m. b. H. MANNHEIM-WALDHOF**

**Gustav Kuntze, Göppingen 3 (Württemb.)**

Schmiedeeiserne, genietete und hartgelötete oder geschweißte



mit Flanschen oder Muffen.

Spezialität: Turbinen-Rohre in jeder Dimension.  
Rohre für Tunnel-Bauten.  
Rohre für Wasser-Versorgungs-Anlagen.

**Anschlussgleise**

einschl. kostenloser Vorarbeiten, Erd- und Maurerarbeiten, Lieferung von Drehscheiben, Schiebebühnen (auch mit elektr. Antrieb), Weichen, Schienen, Schwellen (Holz und Eisen), Güterwagen, Spezialwagen, Bagger etc. sowie

Ausführung ganzer Anlagen, ev. auf Amortisation. **Bahnindustrie Aktiengesellschaft.**

Tel. No. 1526, 1527, 1528. **Hannover-Herrenhausen,** Tel.-Adr.: Bahnindustrie.

Zweibureau: Berlin NW. 52, Telephon-Amt II, No. 2423, Breslau, Telephon-No. 7145, Frankfurt a. M., Telephon-Amt Eschersheim No. 25, München, Telephon-No. 11219, Strassburg i. Els., Telephon-No. 3210, Wien; Telephon-No. 10711, Budapest.

**A. Rieber, G. m. b. H., Reutlingen**

**Maschinen-Fabrik.**

Fernsprecher 46 — Gegr. 1879 — Telegr.-Adr.: Rieber Reutlingen



Hochdruckrohrleitungen für Satt- u. Heissdampf  
Dampfsammler und -Verteiler  
Turbinen-Anlagen  
Gas- und Windleitungen

**AUERMETALL**

Pyrophore (funkensprühende) Erdmetall-Legierungen für Zünd- und Leuchtzwecke

Erfindung von Dr. Freiherrn Auer von Welsbach gesetzlich geschützt in fast allen Kulturstaaten.

Wir bringen zur Kenntnis, dass wir bis auf weiteres das Auermetall in zwei Marken in den Handel bringen, und zwar:

**Marke I, Auermetall geschmolzen**

empfiehlt sich in allen Fällen, wo auf grösste Festigkeit, Luftbeständigkeit und Haltbarkeit der Legierung Wert gelegt wird. Preis in Blöcken und Stäben ohne bestimmte Fassung K 100 pro Kilogramm exkl. Verpackung, ab Treibach. Für Fassons Preiszuschläge nach Vereinbarung.

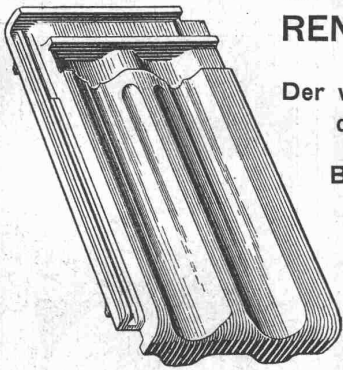
**Marke II, Auermetall gefrittet**

soll dann angewendet werden, wenn besonders starke Funkenfarben mit dem minimalsten Kraftaufwand hervorgerufen werden sollen. Diese Marke wird in zwei Sorten hergestellt und es dient Marke IIa für Zündzwecke, Marke IIb für Leuchtzwecke. Nur in Fassons lieferbar. — Preise nach Vereinbarung.

Vor Nachahmungen wird nachdrücklichst gewarnt. Vertreter werden gesucht, Lizenzen abgegeben.

**Treibacher Chemische Werke, TREIBACH,** Kärnten (Oesterreich).

FABRIQUE DE POTERIE et BRIQUETERIE DE RENENS (Vaud)



Marke: „Ludowici“.

Der verbreitetste Ziegel in der ganzen Welt.

Billigste Dachdeckung.

10 Jahre Garantie gegen Frostschaden.



**Hervorragende Neuheit!**

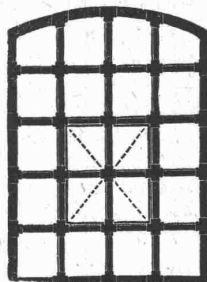
**Schmiedeeiserne Fenster**

Schweiz. Patent No. 39,336

äusserst preiswürdig, dabei grosse Stabilität, gefälliges Aussehen und schnellste Lieferung.

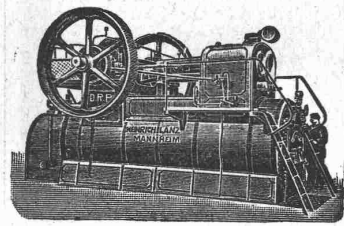
**M. Koch, Eisengiesserei, Zürich**

Fabrik für Maschinenbau und Eisenkonstruktionen



Amtlich festgestellter **Kohlenverbrauch**  
**0,45**  
kg pro eff. PS u. St.  
bei nur **einfacher Ueberhitzung.**

**HEINRICH LANZ, Mannheim**

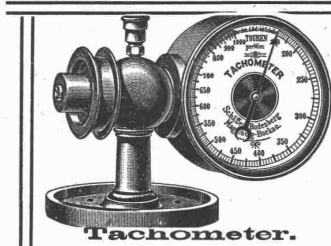


**Allen voraus in Patent-Heissdampf-Lokomobilen mit Ventilsteuerung „System Lentz“ und einfacher Ueberhitzung.**  
*Hervorragend in Einfachheit der Konstruktion! Höchste Oekonomie!*

Verkaufsbureau für die Schweiz: **Zürich, Auf der Mauer 13.**

**Schäffer & Budenberg, G. m. b. H., Filiale Seebach bei Zürich**  
 Maschinen- und Dampfkessel-Armaturen-Fabrik, Post- und Bahnstation Oerlikon  
 liefern:

**Ventile, Hähne,**  
 Regulatoren,  
 Sicherheitsventile und  
 Sicherheitsapparate,  
 Wasserstände,  
 Injektoren, Elevatoren,  
**Pumpen,** Indikatoren,  
 Manometer, Vacuum-  
 meter, Thermometer,



Zähler, Tachometer,  
**Absperrschieber,**  
 Kondenswasserableiter,  
 Wasserstandsgläser,  
 Waagen, Dampfmesser,  
 Zugmesser,  
 Schmierapparate u. a.

Kataloge und Prospekte auf Verlangen.

**GEORG STREIFF  
 WINTERTHUR**

**BAUMATERIALIEN**  
 EN GROS  
 HYDR. BINDEMittel  
 LAGER IN THON  
 MOSAIK-STEINZEUG  
 UND GLASIERTE  
 WANDPLATTEN  
 ENGL. GLASIERTE  
 SCHÜTTSTEINE  
 ETC.

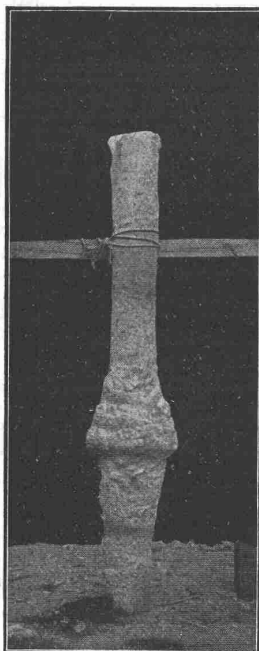
**BUREAU:**  
 POST-GEBAUDE  
 TELEPHON N° 628  
 SPEZIALGESCHÄFT  
 FÜR  
 KUNSTGERECHTE  
 ERSTELLUNG VON  
 BODEN-UND WAND-  
 BELÄGEN

**Willi Sohn  
 CHUR**

**SPECIALITÄT  
 AUFZÜGE**

**OFENFABRIK-SURSEE  
 IN SURSEE**

**Grösste Ofenfabrik  
 der Schweiz**  
 Wascherde  
 Illustrierte  
 Prospekte  
 gratis



**Betonpfähle Patent Strauss.**

*Vorteile gegenüber andern künstlichen Gründungen:*  
 Sofortiger Baubeginn, kürzeste Ausführungszeit. — Keine Rammarbeit, keine die benachbarten Gebäude gefährdenden Erschütterungen. — Herstellung nachträglicher Fundamentsicherungen in und neben bestehenden Gebäuden. — Gleichmässige Verdichtung des Baugrundes. — Grösste Tragfähigkeit auch bei schlechtestem Baugrund. — Erfolgreiche Anwendung für schwebende Pilotage. — Keine Ausschachtungs- und Wasserhaltungsarbeiten. — Aufschluss über die Bodenverhältnisse bei jedem Pfahl. — Anpassung der Pfahllängen an die wechselnde Gründungstiefe. — Grösste Billigkeit der Gründung.

Zahlreiche Ausführungen für staatliche und städtische Behörden, sowie für Private. Interessenten stehen Mitteilungen über die Ausführung umfangreichster Gründungen auf Strausspfählen gerne zur Verfügung. Auf Wunsch Ingenieurberatung und Ausarbeitung von Entwürfen.

**Dyckerhoff & Widmann, Aktiengesellschaft**  
 Tiefbau-Unternehmung,  
 Spezialgeschäft für Beton- und Eisen-  
 betonbauten im Tief- und Hochbau,  
**Karlsruhe i. B.**

**Schweizerische  
 Rolladenfabrik  
 ALTSTETTEN-ZÜRICH.**

**Fabrik für  
 Rolladen  
 aus Holz u. Stahlwellblech.  
 FENSTERLADEN  
 JEDER ART.**  
 Kataloge, Zeichnungen u. Muster  
 zu Diensten.

# Kunststeine und Terrazzo - Material

**Steinsande, Steinmehle, Körnungen, Mosaikwürfel** in verschiedenen Farben. — Fertige Mischungen für Kunstgranit und Muschelkalkstein. — Mischung für blaue Steine. — Anleitungen zu Diensten.

**Peter Kramer, vormals Ed. Wüthrich & Cie., Herzogenbuchsee.**

# Düsseldorfer Röhrenindustrie Düsseldorf-Oberbilk

empfehl

**schmiedeeiserne Röhren** bis 1500 mm Durchmesser, gerade und gebogen, ☐ ☐

für Dampf-Leitungen, Wasser-Leitungen, Turbinen-Leitungen, hydraulische Anlagen, Kondensations-Anlagen etc. mit allen erforderlichen Verbindungen und Formstücken.

Vertreter für die Schweiz: **G. A. Bourgeois-Richter, Ing., Zürich II, Breitingenstr. 5.**



## Portlandzement-Fabrik Laufen (Bern)

Altrenommierte Firma ■ **Aktien-Gesellschaft** ■ Gegründet 1886

Fabriken in Laufen, Münchenstein und Soyhières-Bellerive

empfehl ihren

**prima langsam bindenden künstlichen Portlandzement**

von anerkannt höchster Festigkeit, absoluter Volumbeständigkeit und reiner Farbe zu Platten- und Kunststein-Fabrikation, armierten Beton- und sonstigen Zement-Arbeiten.

**Vorzügliche Atteste der Eidgenössischen Material-Prüfungs-Anstalt Zürich.**

## Gesellschaft der L. v. Roll'schen Eisenwerke, Gerlafingen. Werk: **Giesserei Bern** in Bern.

**Konstruktionswerkstätten.**

«Grand Prix» an der internationalen Ausstellung Mailand 1906 und «Grand Prix» an der Internationalen Ausstellung der Anwendungen der Elektrizität in Marseille 1908 f. **Seilbahnen u. Zahnstangenoberbau.**

Spezialfabrik für

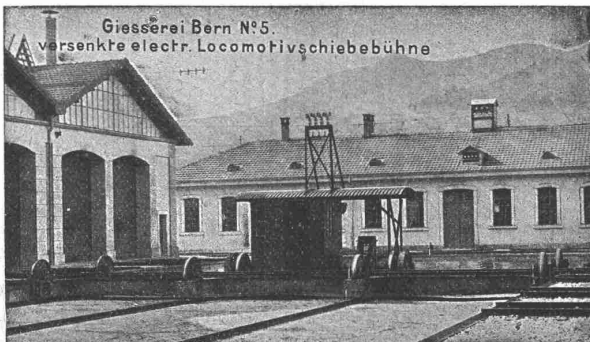
### **Eisenbahnmaterial.**

**Drehscheiben** für Hand- oder elektrischen Antrieb.  
**Schiebebühnen** für Hand-, Dampf- od. elektrischen Antrieb.  
**Weichen und Kreuzungen** für Normal- und Schmalspur, Vignol- und Rillenschienen.

**Barrieren und Signale.**  
**Stations- und Depotkrane.**

Andere Spezialitäten der Firma:

**Hebezeuge, Seilbahnen und Zahnstangenoberbau, Schleusen- und Wehranlagen.**



Nähere Angaben und Projekte, sowie Referenzen stehen zu Diensten.



# Künstliche Saugzug-Anlagen

an Stelle gemauerter Fabrikschornsteine  
sind die **Schornsteine der Zukunft!**

Prospekt auf Verlangen kostenfrei!

Dr. H. Cruse, Berlin W. 50

Technisches Bureau

Geisbergstrasse 29 Tel. Amt 6, 6502

## Billigste Betriebskraft

liefern

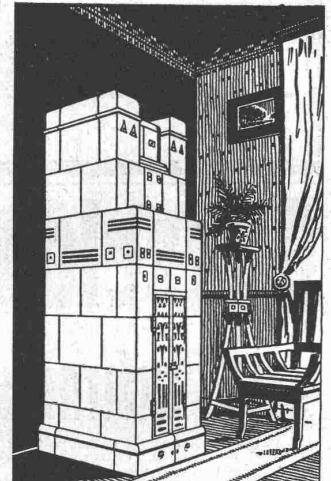
# Dieselmotoren „Winterthur“

gebaut von der

**Schweiz. Lokomotiv- und Maschinenfabrik**

**Winterthur.**

CARLMÜLLER  
ZÜRICH  
**Patent-Bureau**  
- PRIMA  
REFERENZEN -



**ROB. MANTEL · ELGG**  
OFEN & WANDPLATTENFABRIK  
... FABRIZIERT KACHELN FÜR ...  
OFEN · HEIZKÖRPER ·  
KAMINE · WANDBELAG

## Gewerkschaft Grillo, Funke & Co., Gelsenkirchen-Schalke

Siemens-Martin-Stahlwerk, Blechwalzwerk, Wellrohrwalzwerk, Wassergas-Schweisswerk

liefert als Spezialitäten:

mit Wassergas aus eigenem S.-M. Flusseisen

### geschweisste Rohre

von 450 mm Durchmesser bis zu den grössten Weiten und in  
Wandstärken bis zu 40 mm für

Dampf-, Wind-, Gas-, Wasser-, **Kanalisation**-, Dücker- und **Turbinen**-Leitungen.

Telegramm-Adresse: Blechwalzwerk Gelsenkirchen  
Kostenanschläge bereitwilligst  
1600 Arbeiter

Vertreter unserer Abteilung „Wassergas-Schweisswerk“ ist  
Herr Ingenieur J. Aumund, Zürich.

Telegramme:  
Neher-Genève

## Transformatoren mit Kühlrippen

(Patent Pichler)

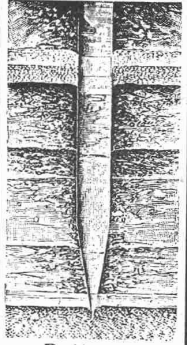
der Gesellschaft für elektrische Industrie-Wien.

Durch Einbau von Kühlrippen zwischen die einzelnen Spulen der Bewicklung und Lagen des Eisenkerns, wird in diesem Transformator eine äusserst günstige, die Leistung bedeutend erhöhende Wärmeabfuhr erzielt.

**Vorteile:** Ca. 50% des Gewichtes bei gleicher Leistung — ca. doppelte Leistung bei gleichem Gewicht. Vorzüglicher Nutzeffekt (100 KW. — 2700 Volt Primärspannung, über 98%).

Allein-Vertretung für die Schweiz: **Jules Neher**, Ingenieur, 6, rue St. Ours, **Genève.**

Telephon  
5877



Bohrung.

# Fundierungs-Arbeiten

mechanische Verdichtung des Untergrundes

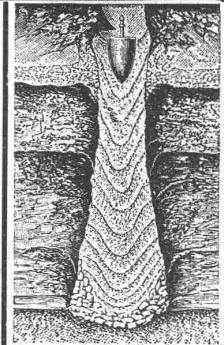
durch das neue, patentierte Verfahren „Compressol“

Fundierungen in schlechtem Terrain auch bei Grundwasser auf komprimierten, mit Armierung versehenen Betonfeilern im Boden direkt erstellt

## OSSENT, DELACOUR & C<sup>IE</sup>

Telephon Nr. 6087 □ Zürich II □ Gotthardstrasse 55

Zahlreiche Referenzen über ausgeführte Arbeiten. Verfahren gegenwärtig in Anwendung beim neuen Gaswerk in Lausanne (Malley). Prospekte und Kostenvoranschläge auf Verlangen gratis.



Stampfung.

## Rudolf Stolle, Bildhauer

40 Lavaterstrasse — Zürich II — Lavaterstrasse 40

empfiehlt sich als Spezialist für

Antrage-Arbeiten, Plafonds, sowie Fassadendekoration in jeder gewünschten Stilart.

Stehe jederzeit mit Skizzen und Preisberechnung zur Verfügung.

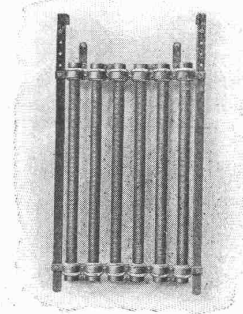
## Brockdorff, Witzenmann m. b. H.

Werke für Elektrotechnik und Maschinenbau

BERLIN SW., Alexandrinenstrasse 135/6.

### Elektrischer Entwässerungsapparat für Transformatorenöl

Abmessungen: 800 × 400 × 65 mm.  
Gewicht 5,5 Kilogr.



Apparat wird einfach in den Oelbehälter eingehängt und eingeschaltet. Bequem für Montage.

Belastungswiderstände — Regulieranlasser — Heizöfen für Luft und Flüssigkeiten nach Patent R. v. Brockdorff.

Kataloge und Preisstellungen kostenfrei.

### Aktien-Gesellschaft „UNION“ in Biel (Fabrik in Mett)

Erste schweizer. Fabrik für elektrisch geschweisste Ketten. + Patent Nr. 27199

## Ketten aller Art



:: :: für industrielle und landwirtschaftliche Zwecke. :: :: Grösste Leistungsfähigkeit. Ketten von höchster Tragkraft.

:: :: NB. Handelsketten nur durch Eisenhandlungen zu beziehen. :: ::



# Dynamit Sprenggelatine

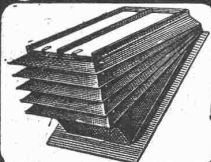
Anerkannt vorzüglichster Sicherheitssprengstoff

TELSIT

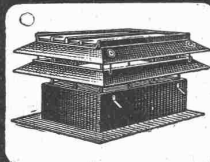
Dynamit Nobel A.-G., Zürich

Fabrik: ISLETEN (Uri).

## Regensichere Dachlüftung



Hürtgenlüfter



Sternlüfter

T. Hürtgen, Mönning & C<sup>o</sup> Köln-Lindenthal

J. P. Piedbœuf & C<sup>ie</sup> Röhrenwerk A.-G., Düsseldorf-Eller

empfehlen die Artikel ihrer

## Blechsweisserei

als mittels Wassergas geschweisste Röhren von 250 bis 3000 mm Lichtweite

Dampf-Wasser-Steigeleitungsröhren

Dampfsammler

Bohr- und Turbinenröhren

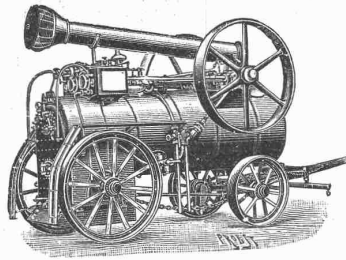
Geschweisste Muffenröhren

Behälter, Transportkessel etc.

Vertreter: Walter Ernst & Co., Winterthur.

# Fritz Marti Akt.-Ges., Bern.

Lager in Bern, Wallisellen  
und Yverdon.



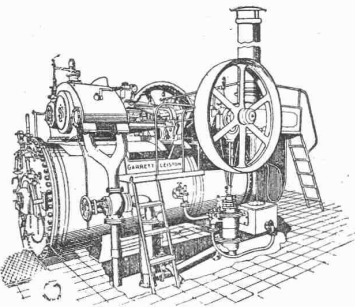
## Verkauf & Vermietung von:

### Rollbahn-Material

Geleise, Wagen, Weichen, Drehscheiben,  
Rädern und Radsätzen

### Lokomotiven — Bau-Maschinen

Lokomobilen vorrätig von 6—50 HP., Pumpen,  
Steinbrech-Anlagen, Betonmisch-Maschinen  
„Smith“, Motoren, Bauwinden für Dampf- und  
elektrischen Betrieb. — Bagger-Maschinen,  
Flaschenzüge, Laufkatzen etc.



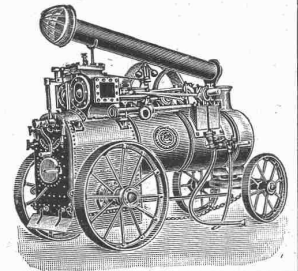
## H. v. Arx & Co., Ing.-Bureau, Zürich, Modernste Baumaschinen.

Seidengasse 13.

Steinbrecher, Pumpen, Bauwinden etc.

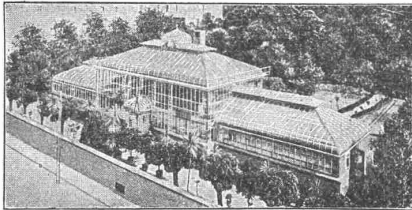
Dampfmaschinen, Dampflokobilen  
von der weltberühmten Firma R. Garrett & Söhne.

➔ **Komplette baumaschinelle Anlagen.** ➔



## Oscar R. Mehlhorn, Schweinsburg (Pleisse) Sa.

Filial-Bureaux:  
Berlin, Breslau,  
Mannheim, Wien.



Vertreter für Ungarn:  
Kogler & Rosner,  
Budapest 56.

Renommierteste Spezialfabrik für Gewächshausbau,  
Wintergärten, Heizungsanlagen u. Frühbeefenster.

Meine Fabrikate wurden prämiert mit: Königl. Sächs., Königl.  
Preuss., K. K. österr. Staats- und vielen gold. Medaillen.

10<sup>m</sup> Eisenfilz  
8 bis 10<sup>m</sup> Isolierfilz  
20<sup>m</sup> Eisenfilz

Schalldämpfung im  
Hochbau wird erreicht durch  
Isolierung  
der Träger mit

### Unterlagsfilz

D.R.P. 90800

Filzfabrik Adlershof  
Adlershof Actiengesellschaft, Berlin

Namhafte Verbess. gegenüb. allen bestehend. Konstrukt.

**Koks- u. Kohlen-Brecher**  
stationär und fahrbar.  
Höchste Leistungsfähigkeit. Komplette Anlagen zur Kohle- und Asche-Förderung.

**Pechbrecher**  
Einzig rationelle Vorbrech-Maschine.  
Unent-behrlich für Briquetfabriken.

**Alpine-Maschinenfabrik-Gesellschaft, Augsburg 2**  
vormals Holzhauser Maschinenfabrik-Gesellschaft | Spezialfabr. f. Zerkirg- u. Transport-Anlagen.  
Acuserat niedrige Anlage- und Betriebskosten.

# Accumulatoren

für alle Zweige der Industrie:

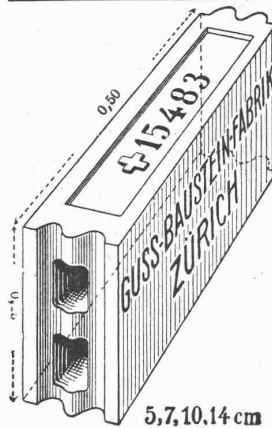
für Zentralen, Fabriken, Private, Laboratorien,  
Automobile, Schiffe, Waggonbeleuchtung usw.

liefert

## Accumulatoren-Fabrik Oerlikon

in OERLIKON bei Zürich.

Bureau für die Westschweiz: Lausanne, Chemin Vinet 29



## Gussbausteine, bestes Material für trockene Scheidewände.

Referenzen und Muster  
gerne zu Diensten.

Die Generalvertretung:

**Handelsgenossenschaft des  
Schweizer. Baumeisterverbandes  
Zürich**

Bureaux: Seidengasse 13.



## Edmund Simon, Dresden A4

Die besten Rostschutzfarben der Gegenwart  
sind die wissenschaftlich begründeten und  
langjährig bewährten

### — Durabo-Oelfarben —

Marke „G“ = Grund-, Marke „D“ = Deckanstrich.  
Für Haltbarkeit übernehme volle Garantie.

### Durabo - Glanzfarben

für Molkereien, Bade- und Accumulatorenräume,  
Optische Signale, etc. etc. etc.

Generalvertreter: Peter Kramer, Herzogenbuchsee