

Objektyp: **Advertising**

Zeitschrift: **Schweizerische Bauzeitung**

Band (Jahr): **53/54 (1909)**

Heft 15

PDF erstellt am: **23.09.2024**

### **Nutzungsbedingungen**

Die ETH-Bibliothek ist Anbieterin der digitalisierten Zeitschriften. Sie besitzt keine Urheberrechte an den Inhalten der Zeitschriften. Die Rechte liegen in der Regel bei den Herausgebern. Die auf der Plattform e-periodica veröffentlichten Dokumente stehen für nicht-kommerzielle Zwecke in Lehre und Forschung sowie für die private Nutzung frei zur Verfügung. Einzelne Dateien oder Ausdrucke aus diesem Angebot können zusammen mit diesen Nutzungsbedingungen und den korrekten Herkunftsbezeichnungen weitergegeben werden. Das Veröffentlichen von Bildern in Print- und Online-Publikationen ist nur mit vorheriger Genehmigung der Rechteinhaber erlaubt. Die systematische Speicherung von Teilen des elektronischen Angebots auf anderen Servern bedarf ebenfalls des schriftlichen Einverständnisses der Rechteinhaber.

### **Haftungsausschluss**

Alle Angaben erfolgen ohne Gewähr für Vollständigkeit oder Richtigkeit. Es wird keine Haftung übernommen für Schäden durch die Verwendung von Informationen aus diesem Online-Angebot oder durch das Fehlen von Informationen. Dies gilt auch für Inhalte Dritter, die über dieses Angebot zugänglich sind.

# Schweizerische Bauzeitung

Abonnementspreis:  
Ausland 25 Fr. für ein Jahr  
Inland .. 20 " " "

Für Vereinsmitglieder:  
Ausland 18 Fr. für ein Jahr  
Inland .. 16 " " "  
sofern beim Herausgeber  
abonniert wird.

Abonnements  
nehmen entgegen: Heraus-  
geber, Kommissionsverleger  
und alle Buchhandlungen  
und Postämter.

Wochenschrift  
für Bau-, Verkehrs- und Maschinentechnik

Gegründet von A. WALDNER, Ingenieur.

Herausgeber: A. JEGHER, Ingenieur.  
Dianastrasse Nr. 5. ZÜRICH II.

Verlag des Herausgebers. — Kommissionsverlag: Rascher & Cie., Meyer & Zellers Nachfolger in Zürich.

Organ

des Schweizer Ingenieur- und Architekten-Vereins und der Gesellschaft ehemaliger Studierender des eidg. Polytechnikums in Zürich.

Insertionspreis:  
Für die 4-gespaltene Petitzeile  
oder deren Raum 30 Cts.  
Haupttitelseite: 50 Cts.

Inserate  
nimmt allein entgegen:  
Die Annoncen-Expedition  
RUDOLF MOSSB,  
Zürich.

Basel, Bern, St. Gallen,  
Berlin, Breslau, Dresden,  
Frankfurt a. M., Hamburg,  
Köln, Leipzig, Magdeburg,  
München, Stuttgart, Wien.

## Theaterdekorationen :: Bühneneinrichtungen

Telephon 5515.

Alb. Isler, Stadttheater, Zürich.

Atelier Seehofstr.

Aargauische Heilstätte „Barmelweid“.  
Ober-Erlinsbach, Aargau.

### Bauausschreibung.

Die Bauarbeiten für die Ausführung einer Zufahrtsstrasse von 3,4 km Länge werden hiemit zur freien Konkurrenz ausgeschrieben.

Erdbeugung	ca. 28 000 m <sup>3</sup>
Trockenmauer	ca. 4 000 m <sup>3</sup>
Chaussierung	ca. 2 400 m <sup>3</sup>

Pläne, Baubedingungen und Eingabeformulare liegen beim Unterzeichneten zur Einsicht auf vom 4. Oktober bis und mit 12. Oktober. Schriftliche Offerten mit der Aufschrift „Zufahrtstrasse Barmelweid“ sind verschlossen bis zum 16. Oktober an Herrn Dr. H. Sigrist, Präsident des Aarg. Heilstätterevereins in Brugg, einzusenden.

Aarau, den 29. September 1909.

J. J. Schmid, Ingenieur.

### Gasfernzünder für alle Gasarten.

Neues Konst.-Prinzip. Unübertroffen an Einfachheit, garantiert sicherer Funktion und Gasabschluss. Billiger Preis. Prospekte durch  
**Metallwarenfabrik Oerlikon.**

Spezialerzeugung gestanzter und gedrehter Massenartikel.

### KOCH & C<sup>IE</sup> v. Baumberger & Koch, BASEL

Telephon: Nr. 2977. — Telegramm-Adresse: Asphalt Basel.

Baumaterialien-Handlung

### Closets.

Wandbrunnen. — Pissoirs. — Schüttsteine.  
Ventilatoren und Windschutzhauben.  
Steinzeugröhren.  
Schlamm-sammler und Sinkkästen.



### Boden- u. Wandplättchen.

Schiffskitt. — Asphalt-Röhrenkitt.  
Pflasterkitt. Dachpappen. Korksteine.  
Isolierplatten. — Kanderer feuerfeste Steine und Erde.  
Schlackenwolle.

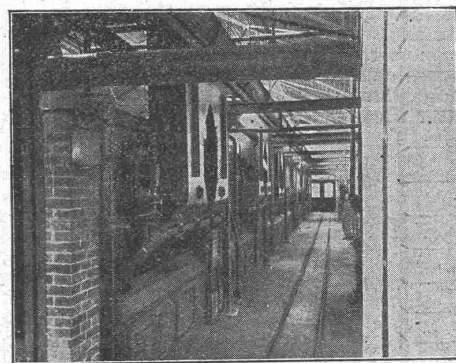


### Uebersetzungen

(Kataloge, Akten etc.) ins Französische, Italienische, Englische und Spanische  
übernimmt **Paul Jaeger, Gallsstrasse, St. Gallen.**

## A. Stotz, Stuttgart 8.

Gegr. 1860. — Personal ca. 600.



## Transport-Anlagen

für Massengüter jeder Art.

Elevatoren, Transporteure, Transportschnecken,  
Zubringer, Hängebahnen, Conveyors.

Schaukel- und Kreis-Transporteure

Kohlentransport-  
und Kesselbeschickungs-Anlagen.

Für Techn. Vorarbeiten im Bahn- und Strassenbau empfiehlt  
sich B. EMCH, Ingenieurbureau, BERN.

## Schweizerische Bundesbahnen. Kreis IV. Bauausschreibung.

Für das neue Aufnahmsgebäude in Rheineck werden die **Erd- und Maurerarbeiten**, sowie die **Sockel- und Eisenlieferung** zur Konkurrenz ausgeschrieben.

Pläne und Bedingungen können beim Oberingenieur in St. Gallen eingesehen werden.

Eingaben sind bis **16. Oktober 1909** an die Kreisdirektion IV in St. Gallen zu richten.

Die Angebote bleiben bis **31. Oktober 1909** verbindlich.

St. Gallen, den 5. Oktober 1909.

Die Kreisdirektion IV.

## Schweizerische Bundesbahnen. Kreis II. Ausschreibung von Bauarbeiten.

Die Kreisdirektion II der Schweizerischen Bundesbahnen in Basel eröffnet Konkurrenz über die Lieferung und Montierung eines Vordaches im Gewichte von zirka 20 Tonnen am Aufnahmsgebäude Luzern.

Pläne und Bedingungen sind im Bureau des Oberingenieurs, Leimstrasse 2, Erdgeschoss, in Basel zur Einsicht aufgelegt, wo auch die Eingabeformulare bezogen werden können.

Auf Wunsch werden den Bewerbern die Pläne gegen Nachnahme von Fr. 2.— zugestellt.

Eingaben mit der Aufschrift „Vordach für das Aufnahmsgebäude in Luzern“ sind bis **20. Oktober 1909** der unterzeichneten Kreisdirektion verschlossen einzureichen.

Die Angebote bleiben bis **30. November 1909** verbindlich.

Basel, den 30. September 1909.

Kreisdirektion II  
der Schweizerischen Bundesbahnen.

## Gemeinde Schlieren.

## Bau-Ausschreibung.

Der Gemeinderat Schlieren eröffnet über nachfolgende **Arbeiten für die Rietbachkorrektur** freie Konkurrenz:

- |  |                             |
|--|-----------------------------|
| 1. Erdbewegung   | zirka 21 800 m <sup>3</sup> |
| 2. Betonmauerwerk  | > 360 m <sup>3</sup>        |
| 3. Sohlenverkleidung mittelst Betonplatten               | > 3 000 m <sup>2</sup>      |
| 4. Böschungspflasterungen, 18—25 cm stark,               | > 2 725 m <sup>2</sup>      |
| 5. Gedeckter Kanal mit:                                  |                             |
| a) zirka 455 m <sup>3</sup> Beton-Widerlagermauerung,    |                             |
| b) > 1280 m <sup>2</sup> armierte Betonplatte-Abdeckung, |                             |
| c) > 2500 m <sup>2</sup> Verputz.                        |                             |

Die Vergabe dieser Arbeiten an einen Unternehmer, oder in verschiedenen Streckenabteilungen an mehrere Unternehmer, beläßt sich der Arbeitgeber vor.

Pläne, Vorausmass und Uebernahmsbedingungen liegen auf der Gemeinderatskanzlei Schlieren, sowie auf dem Bureau des Unterzeichneten zur Einsicht offen, wo auch Eingabeformulare bezogen werden können.

Uebernahmsunterlagen sind verschlossen und mit der Aufschrift «Rietbachkorrektur» bis **30. Oktober 1909**, an Herrn Präsident Wiesmer in Schlieren, einzusenden.

Altstetten-Zürich, den 6. Oktober 1909.

Aus Auftrag:

Stef. Luisoni, Ingenieur.

## Konkurrenz-Ausschreibung.

Die Projektierungsarbeiten für eine elektrische Schmalspurbahn von Grindelwald über die grosse Scheidegg nach Meiringen werden hiermit zur freien Konkurrenz ausgeschrieben.

Schriftliche Offerten sind bis zum **20. Oktober 1909** zu richten an Notar **Rud. von Dach**, Schaufplatzgasse 37 in **Bern**, der weitere Auskunft erteilt und wo die näheren Bedingungen eingesehen werden können.

Bern, den 6. Oktober 1909.

Für die Studiengesellschaft:  
Dr. Stucki.



# WÜST A.G.

## SEEBACH - ZÜRICH

liefert als Spezialität

# Elektr. Aufzüge

für

## Hotels

## Geschäftshäuser

## Villen etc.

Garantie für absolut erstklassige Ausführung und  
sichern, geräuschlosen Betrieb. Feinste Referenzen.



## Leipziger & Co.,

Cöln am Rhein — Dortmund —  
Magdeburg — Frankfurt a. M.  
— München — Hamburg —  
Strassburg im Elsass

fabrizieren und liefern zu Kauf und Miete

# Rollbahnen.

Alleinige Fabrikanten der bekannten

➔ **Patent-Kugel-Rollenlager.** ➔

Anfragen erbittet die Generalvertretung für die Schweiz:

## Ausfeld & Spyri, Ingenieurbureau, Basel

Wallstrasse 13 — Telephon Nr. 502.

## Ed. Brun, Wädenswil 26 (Schweiz)

Telephon      Gegr. 1886      Telephon

Export nach allen Staaten

Erste und grösste

### Spezialfabrik für Härte- und Lötmaterialien etc.

Schutzmarke      Marke deponiert



Warmlaufendes Lager.



Abgekühlt während dem Betrieb mit  
Bruns Lagerkühlfett oder Kühllöl.

Sollte in keinem Betriebe fehlen, bestes Kühlfett der Welt, kühlt und verhütet heisses Lager, schafft jeden Unrat aus den Lagern, das Beste z. Einlaufenlassen neuer Maschinen, wie Transmissionen.

**Spart Zeit, Kraft, Kohlen und Geld!**

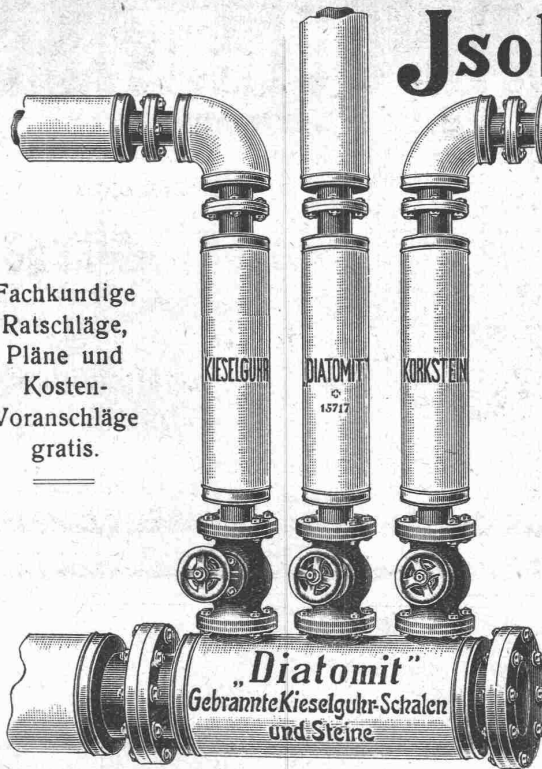
**Kein Betrieb ohne Bruns Kühllöl und Fett.**

In den grössten Werken aller Staaten eingeführt.

— Probe-Büchsen und -Flaschen von 5 kg an franko. —

# Isolierungen aller Art.

Fachkundige  
Ratschläge,  
Pläne und  
Kosten-  
Voranschläge  
gratis.



Lieferung bewährtester Isolirmaterialien  
und  
Ausführung kompletter Isolierungen  
durch eigene Facharbeiter.

**A. Isolierungen zum Schutze gegen Wärme-Verluste**  
für  
Dampfkessel, Dampfleitungen und Zentralheizungs-Anlagen.

**B. Isolierungen zum Schutze gegen Kälte-Verluste**  
für  
Kälteflüssigkeits-Leitungen bei Eismaschinen-Anlagen, sowie  
für Generatoren, Kühlräume, Lager- und Eiskeller.

## WANNER & Cie. HORGEN

Erstes Fachgeschäft für maschinen- u. bautechn. Isolierungen.  
Generalvertreter der Korksteinfabrik  
GRÜNZWEIG & HARTMANN, G. m. b. H., LUDWIGSHAFEN a. Rh.

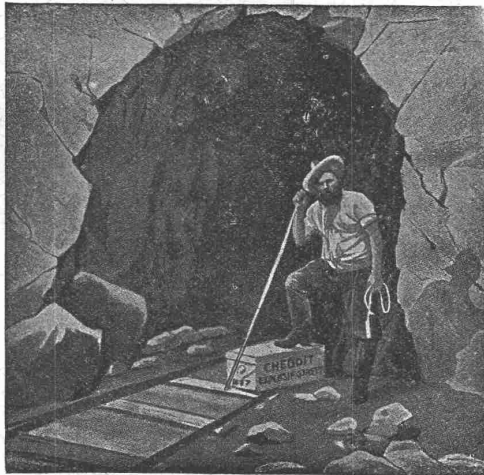
Maschinen-  
technische

**Isolierungen** jeder Art für **Zentralheizungen und Dampf-  
anlagen etc.**

Telephon 7900.

**K. Werner vorm. G. Merk & Cie, Oerlikon.**

Telephon 7900.



Generalvertrieb der Société Universelle d'Explosifs et de  
Produits Chimiques (Fabrik in Jussy bei Genf) des Sprengstoffes

# Cheddite

in verschiedenen Qualitäten, für offene Sprengarbeiten, Steinbrüche,  
harte Felsen, Tunnels etc.

Grösste Sicherheit.

**Schweisst nicht. — Gefriert nicht.**

Bahntransport in Kisten von 25 kg per Eil- oder Frachtgut.

Sprengkapseln — Zündschnüre — Bohrstahl.

**Baumaschinen** in modern. Konstruktionen.

**Hebezeuge** jeder Art.

**Rollbahn - Material** zu Kauf und Miete.

# Robert Aebi & Co, Zürich I

Nachfolger von Rudolf Röschi.

Gegründet 1880.

# Centralheizungs-Fabrik Bern, A.-G.

## vormals J. Ruef

empfiehlt sich zur Erstellung von Zentralheizungen aller Systeme; Wäschereien, Tröcknereien, Bade-Einrichtungen und Desinfektions-Apparate, Giesserei, Kupfer- und Kesselschmiedearbeiten.

Fabrik: STATION OSTERMUNDIGEN. — Internationale Ausstellung Mailand 1906: Grand Prix. — Depot: SPEICHERGASSE 35, BERN.



## Kontroll-Uhren

**Bürk's Patent**

Tragbar oder stationär

für Wächter, Wärter, Heizer, Arbeiter etc.

Man verlange Prospekte.

**HANS W. EGLI, ZÜRICH II.**

Werkstätte für Feinmechanik.

## Konkursamt Baden.

### Steigerung.

Im Konkurse des Regensburger Albert, Steinmetzmeister, in Killwangen, wird das Vermögen an den nachbenannten Tagen versteigert und zwar: 1. Die Liegenschaften, **Mittwoch den 13. Oktober 1909**, nachmittags 1 1/2 Uhr in der Wirtschaft Geissmann z. Schwyzerbüsli in Killwangen, nämlich:

- a) 1/2 Anteil von der Hälfte eines Doppelwohnhauses mit Scheune und Anbauten Nr. 8A, versichert Fr. 9,350.—
- b) Wohnhaus von Stein mit Veranda Nr. 61, > 29,500.—
- c) Scheune von Rieg und Holz Nr. 62, > 4,700.—
- d) Steinhauerhütte von Holz Nr. 63, > 900.—
- e) Scheune von Stein und Holz Nr. 6, > 4,000.—
- f) Zirka 1,70 Hekt. Gebäudeplatz, Garten, Baumgarten, Ackerland, Matt-, Reb- und Holzland, Schatzung > 9,885.—

Das höchste Angebot auf die Käufe Nr. 1—13, 17—22 beträgt Fr. 39,310.—

An der 2. Steigerung erfolgt Zusage an den Meistbietenden.

Die Steigerungsbedingungen sind vom 27. September 1909 an beim Konkursamt zur Einsicht aufgelegt.

2. Die Fahrhabe, die Steinhauer- und Baumaterialien **Donnerstag den 14. Oktober 1909** von vormittags 9 Uhr an bei der Steinhauerhütte des Gemeindefiskus gegen bare Bezahlung. Darunter befinden sich namentlich: 1 Sekretär, 1 Divan, Tische, Kleiderkästen, Weinfässer, 1 Hobelbank, zirka 15 Ster Eschenholz, Steinhauerwerkzeuge, eine Partie Rohsteine (Savonnières, Rorschacher etc.), eine Partie Backsteine, 1 Holzschopf, Gerüstlatten, Gerüststangen, Gerüsthebel usw.

Baden, den 8. September 1909.

**Das Konkursamt.**



Telegr.-Adr.: **Lux** Zürich Telephone: 1107

## LICHTPAUS-ANSTALT

**René ORBANN**  
Ingenieur-Chemiker.  
Sihlhofstrasse 27

**Heliographie ZÜRICH Negrographie**

**Prompte u. sorgfältige Bedienung**

**PLANDRUCK**

1a Heliographie- & Pauspapiere  
**!! MAN VERLANGE OFFERTE !!**

## J. Rukstuhl, Basel

erstellt auf Grundlage vieljähriger Erfahrung

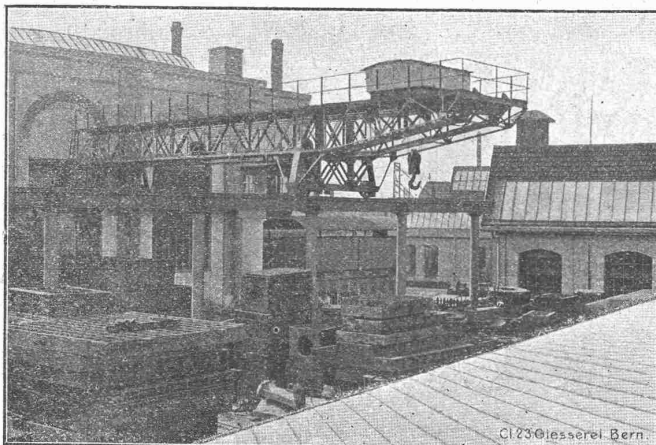
### Centralheizungen

aller Systeme

**Warmwasser — Niederdruckdampf etc**

## Gesellschaft der L. v. Roll'schen Eisenwerke, Gerlafingen.

# Werk: Giesserei Bern in Bern.



**Konstruktionswerkstätten.**

„Grand Prix“ an der Internationalen Ausstellung Mailand 1906 und „Grand Prix“ an der Internationalen Ausstellung der Anwendungen der Elektrizität in Marseille 1908 für Seilbahnen und Zahnstangenoberbau.

### Spezialität für Hebezeuge.

- Laufkrane jeder Art, für Hand- od. elektr. Betrieb.
- Dreh- und Bockkrane, feste und fahrbare, für Hand- oder elektrischen Betrieb.
- Warenaufzüge für hydraulischen, Transmissions- oder elektrischen Betrieb.
- Förderwinden für Hand-, Transmissions- oder elektrischen und anderen Motorenantrieb.

Andere Spezialitäten der Firma:

**Eisenbahnmaterial, Seilbahnen, Zahnstangenoberbau für Bergbahnen, Schleusen und Wehranlagen.**

Nähere Angaben u. Projekte, sowie Referenzen stehen zu Diensten.



**Richard Beuttner & Co., Zürich**

□ □ □ Einziges Spezial-Geschäft für □ □ □  
Blattgold & Bronzen · Pinsel & Schwämme

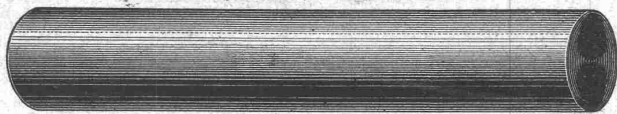
**Chem. Laboratorium Dr. E. Keller**

vorm. Dr. Steinitzer

Telephon 167 - **Zürich I** - Olgastrasse 2

Analysen v. Baumaterialien, Metallen, Schmiermitteln.  
Raterteilung. — Expertisen.

**la Comprimierte & abgedrehte, blanke  
STAHLWELLEN**



**Montandon & Cie. A.G. Biel**

Blank und präzis gezogene



**Profile**

jeder Art in Eisen & Stahl.

Kaltgewalzter blanker Bandstahl bis 180 mm Breite



**Ago-Küchen-  
Anlagen**

für den einfachen  
bürgerl. Haushalt,  
sowie für

Villen  
Hotels  
Sanatorien  
Restaurationen  
Anstalten  
Schiffe etc.

Wäschereimaschinen- und  
Küchenapparate-Fabrik  
**OERTMANN A.-G., ZÜRICH**

**Leitungsmaste**

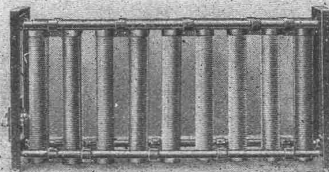
aus vorzügl. Allgäuer Gebirgs Holz mit Quecksilber-  
sublimat imprägniert (kyanisiert) liefert in jeder  
Abmessung stets sofort ab Lager  
**Kyanisierungsanstalt Gettnang** (Wübg.) Allgäu.  
Inhaber: Herm. König

**Brockdorff, Witzenmann m. b. H.**

Werke für Elektrotechnik und Maschinenbau  
**BERLIN SW.**, Alexandrinenstrasse Nr. 135/6.

**Heizung**  
für elektrische Bahnen

Ofen für 4 Kilowatt.



Abmessungen:

280 × 550 × 170 mm.

Gewicht: 5,9 Kilogramm.

Wirksam durch Luftströmung,  
nicht durch Strahlung.

Völlig unempfindlich gegen  
grosse Spannungsschwankungen  
und Stöße.

Ausführung durch beliebige Leistungen und Spannungen.

Belastungswiderstände, Regulieranlasser, Heizöfen für Luft und Wasser  
nach Patenten R. v. Brockdorff.

Kataloge und Preisanstellungen kostenfrei.

Bureau Basel Aktiengesellschaft Hochstrasse 96

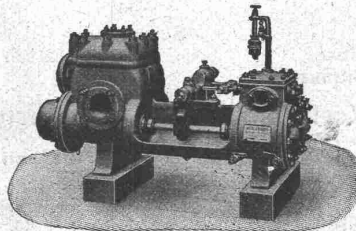
**Steinbruch Brislach**

Oolitischer **Jura-Kalkstein**, weiss und gelb

Moellons für Hoch- und Tiefbauten. Quader, Verkleidungen  
Treppenanlagen, Façaden.

**WEISE & MONSKI, HALLE a. S.**

Gegr. 1872. Telegr.-Adr.: Weisens-Hallesaale. Ca. 1000 Angestellte.



Spezialität seit zirka  
30 Jahren:

**Duplex- und  
Verbund-Duplex-  
Dampfpumpen**

für alle vorkommenden  
Leistungen  
und Verwendungszwecke.

**Schwungrad-Dampfpumpen, einfachwirkende,  
doppeltwirkende, Zwillings-, Drillings- und  
Differential-Pumpen**

für alle Zwecke, in allen Grössen und für jede gewünschte Antriebsart.

Vertreter für die Schweiz:

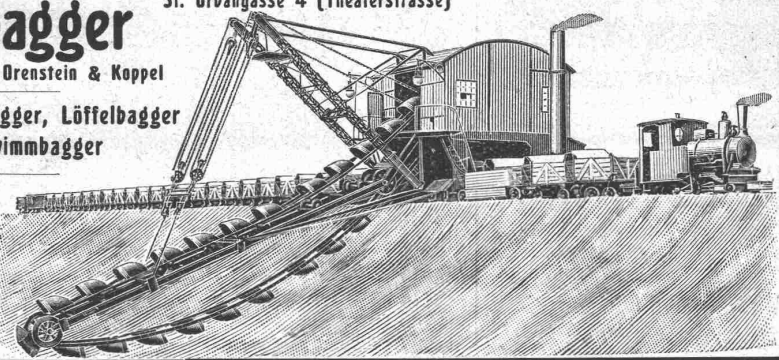
**G.-A. Bourgeois-Richter, Ing., 5, Breifingerstr., Zürich II.**

Schweiz. Akt.-Ges. **Orenstein & Koppel, Zürich I**  
 St. Urbangasse 4 (Theaterstrasse)

# Bagger

Konstruktion Orenstein & Koppel

Eimerkettenbagger, Löffelbagger  
 Schwimmbagger



Verkauf und Vermietung von Baggern und Eisenbahnmaterial jeder Art.

**PATENT-BUREAU**  
 E. BLUM & C<sup>o</sup> DIPL. INGENIEURE  
 GEGRÜNDET 1878 - ZÜRICH - BAHNHOFSTR. 74



**RUDOLF MAAG**  
 ELECTRO-TECHNISCHES  
 INSTALLATIONSGESCHÄFT  
 ZÜRICH! SIHLAMT 378

**Thyssen & Co., Mülheim a. d. Ruhr**  
 Eisen- und Stahlwerke, Blech- und Röhrenwalzwerke, Rohr- und Schweißerei

## Ersatz für Gußrohre und genietete Rohre, Geschweißte Schmiedeeiserne Leitungsrohre,



m. Muffen- u. Flanchen-Verbindung jeder Art für Gas-, Dampf-, Wasser- und Kanalisations-Leitungen, insbesondere auch für Hochdruck-Turbinen-Leitungen

Schmiedeeisen- oder Stahl-Muffenrohre liefern wir, ebenso wie alle andern Rohre, bis zu 16" Durchmesser durch das Walzverfahren hergestellt, und zwar die kleineren Durchmesser nahtlos, die größeren Durchmesser überlappt geschweißt, dagegen über 16" bis zu den größten Durchmessern mittelst Wassergas maschinell geschweißt.



**D. Denzler, Zürich**  
 Sonnenquai 12 - Schweizergasse 4  
 Fabrikation und Lager in allen

**Seilerwaren.**  
 Hanf - Seile  
 Draht - Seile

Bindseile, Schlingen, Gerüst-Stricke, Maurerschnüre, Senkelschnüre, Drahtbürsten, Wagenfett, Seilfett etc. etc.  
 Verlangen Sie Preisliste!



# KANALISATION'S KATALOG V

erschienen.

Abläss-Vorrichtungen	Fernmelde-Apparate
Abschöpf-Vorrichtungen	Hand-Schieber
Absperr-Vorrichtungen	Kettenrollen-Schieber
Eich-Vorrichtungen	Schlamm-Ablässe
Betriebs-Wagen	Spindel-Schieber
Etagen-Ablässe	Spül-Türen
Fett-Abschöpfer	Spül-Apparate
für	
Klärbecken	Schulen
Schlachthäuser	Badeanstalten
Krankenhäuser	Villen
	Städte
	Ortschaften
	Fabriken

Allein-Vertretung des „Frankfurter Klärrechens“  
 Auskünfte, Kataloge und Ingenieur-Besuch gerne zu Diensten.

## Rudolph Böcking & C<sup>ie</sup>.

Erben Stumm-Halberg und Rud. Böcking G. m. b. H.

Post- und Bahnstation: **Brebach.** **Halbergerhütte** Fernruf Nr. 35 **Saarbrücken.**

**Schweizerische Rolladenfabrik**  
 ALTSTETTEN-ZÜRICH



Fabrik für **Rolladen**  
 aus Holz u. Stahlwellblech.  
**FENSTERLADEN**  
 JEDER ART.  
 Kataloge, Zeichnungen u. Muster zu Diensten.

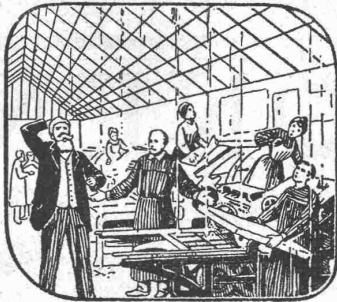
# Central-Heizungen aller Systeme

Warmwasserversorgungen, Sanitäre Einrichtungen, **Trockenanlagen f. techn. Zwecke**

erstellen

**Guggenbühl & Müller, Zürich.**

Altes, verkittetes System.



Immer Schaden durch das eingekittete Glasdach.

Kittlose



Patent No. 37200  
und neue Patente ang.

## Glasdächer

Shedfenster                      Shedrinnen

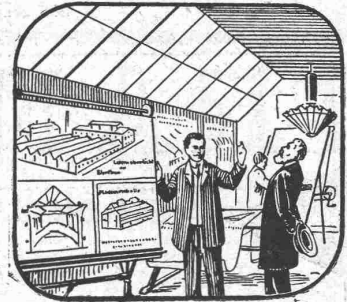
..... System G. Zimmermann .....

Generalvertreter für die Schweiz:

**M. & H. A. ERNST, THALACKER 21. ZÜRICH I.**

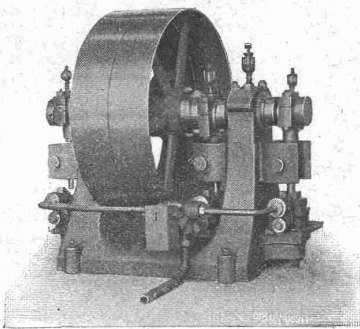
Telephon 6996.

Neues, kittloses System.

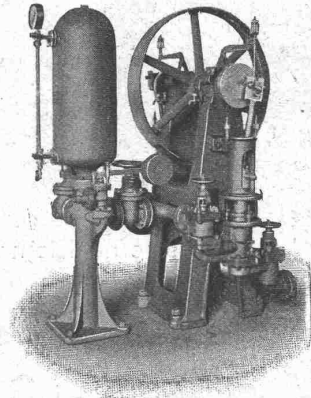
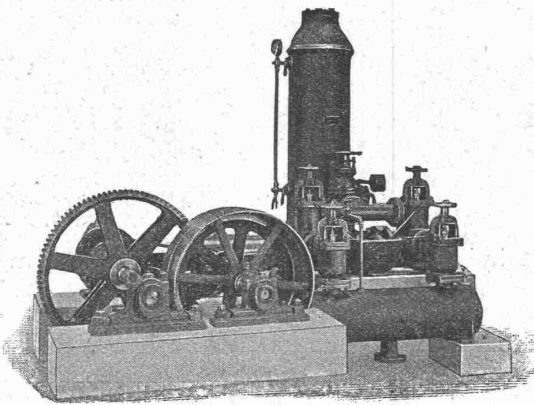


Dauernd geschützt gegen Schmutzwasser und Regen.

## Aktiengesellschaft der Maschinenfabrik von Louis Giroud, Olten.



### Pumpen



**Kolbenpumpen** für jede Druckhöhe, als Fabrikpumpen und zur Wasserversorgung von Villen, Hotels und ganzer Ortschaften. **Hochdruck- und Presspumpen** für Drücke bis 200 und mehr Atmosphären, eventuell in Verbindung mit Accumulatoren. **Zentrifugalpumpen**, hauptsächlich für Bauzwecke, **Hochdruck-Turbinenpumpen** für Riemenantrieb oder direkten Antrieb durch Elektromotoren. **Rotationspumpen, Schraubenpumpen** für Handbetrieb.

Für Gaswerke:

— **Teerpumpen, Ammoniakwasserpumpen, Syphon-Entleerungspumpen.** —

## Moderne Werkzeugmaschinen für Schnellbetrieb

Stossmaschinen leichter und schwerster Bauart  
Karusseldrehbänke — Radialbohrmaschinen

Mehrspindlige Bohrmaschinen, besonders für Kesselbau

Spezialmaschinen für Bau und Betrieb von Eisen- und Strassenbahnfahrzeugen  
und für die Elektro-Industrie

Leitspindeldrehbänke      Hobelmaschinen      Fräsmaschinen

**Berliner Werkzeugmaschinen-Fabrik Aktien-Gesellschaft vorm. L. Sentker**

BERLIN N. 65, Müllerstrasse 35c



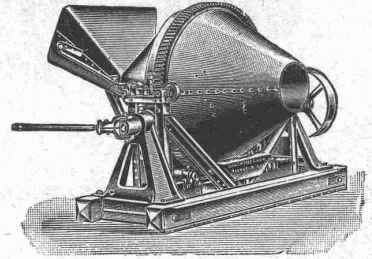
# FRITZ MARTI AKT.-GES., BERN.

**Verkauf**  
und  
**Vermietung**  
von

**Bau-Maschinen** Betonmischer, System „Smith“ —  
Komplette Steinbrech-Anlagen für  
Kies- und Sandbereitung — Bagger-Maschinen — Bau-  
Winden für Dampf- und elektrischen Betrieb — Loko-  
mobilen, vorrätig von 6—50 HP.

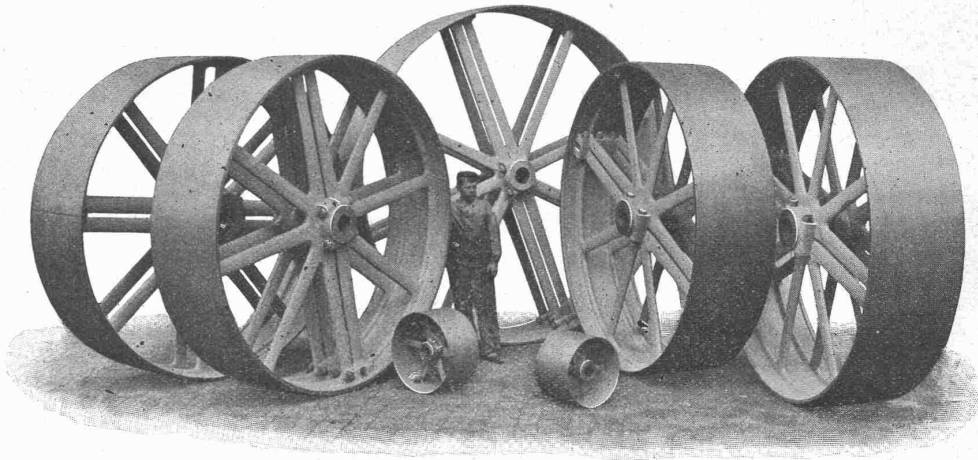
**Rollbahn-Material** — Geleise — Wagen — Weichen  
— Drehscheiben — Räder, Rad-  
sätze und Lager in allen wünschbaren Typen.

**Bau-Lokomotiven** vorrätig in 600, 750 und 1000 mm Spur.



# TRANSMISSIONEN

Komplette Anlagen für alle Industriezweige.



Gusseiserne Riemenscheiben für Hauptantriebe, bis 3300 mm Durchmesser geliefert.

Ringschmierlager, Zahnkupplungen,  
Benn's Reibungskupplungen, Zahnräder, Seilscheiben etc.

GESELLSCHAFT der L. von ROLL<sup>SCHEN</sup> EISENWERKE  
**EISENWERK CLUS.**

## Gesellschaft für Wasserversorgung und Abwässerbeseitigung mit beschränkter Haftung

90 Königgrätzer Strasse ■ BERLIN SW. 11 ■ Königgrätzer Strasse 90

Entwässerungs- und Abwasserreinigungsanlagen  
Spezialität:

Kläranlagen nach dem Septic Tank System D. R. P.  
Abwasserreinigungskessel, System Erich Merten D. R. P.

Vertreten durch: **K. A. BREÜER**, Ingenieur in **FREIBURG** (Schweiz)

Maschinen und Apparate für Druckluftbetriebe und  
Ejektoranlagen, System Shone-Merten  
Brunnenbau-Enteisenung-Filtration

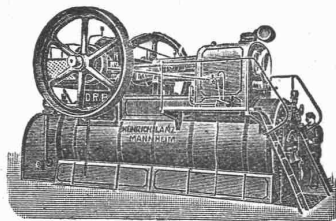
**Amtlich fest-**  
**gestellter**



**Kohlenverbrauch**  
**0,45**  
kg pro eff. PS u. St.  
**bei nur**

Einfacher Ueberhitzung.

## HEINRICH LANZ, Mannheim



**Allen voraus in**  
**Patent-Heissdampf-Lokomobilen**  
mit Ventilsteuerung „System Lentz“  
und einfacher Ueberhitzung.  
*Hervorragend in Einfachheit der Konstruktion!*  
*Höchste Oekonomie!*

Verkaufsbureau für die Schweiz: **Zürich, Auf der Mauer 13.**