

Objektyp: **Advertising**

Zeitschrift: **Schweizerische Bauzeitung**

Band (Jahr): **53/54 (1909)**

Heft 22

PDF erstellt am: **22.09.2024**

### **Nutzungsbedingungen**

Die ETH-Bibliothek ist Anbieterin der digitalisierten Zeitschriften. Sie besitzt keine Urheberrechte an den Inhalten der Zeitschriften. Die Rechte liegen in der Regel bei den Herausgebern. Die auf der Plattform e-periodica veröffentlichten Dokumente stehen für nicht-kommerzielle Zwecke in Lehre und Forschung sowie für die private Nutzung frei zur Verfügung. Einzelne Dateien oder Ausdrucke aus diesem Angebot können zusammen mit diesen Nutzungsbedingungen und den korrekten Herkunftsbezeichnungen weitergegeben werden. Das Veröffentlichen von Bildern in Print- und Online-Publikationen ist nur mit vorheriger Genehmigung der Rechteinhaber erlaubt. Die systematische Speicherung von Teilen des elektronischen Angebots auf anderen Servern bedarf ebenfalls des schriftlichen Einverständnisses der Rechteinhaber.

### **Haftungsausschluss**

Alle Angaben erfolgen ohne Gewähr für Vollständigkeit oder Richtigkeit. Es wird keine Haftung übernommen für Schäden durch die Verwendung von Informationen aus diesem Online-Angebot oder durch das Fehlen von Informationen. Dies gilt auch für Inhalte Dritter, die über dieses Angebot zugänglich sind.

# Schweizerische Bauzeitung

Wochenschrift

für Bau-, Verkehrs- und Maschinentechnik

Gegründet von A. WALDNER, Ingenieur.

Herausgeber: A. JEGHER, Ingenieur.  
Dianastrasse Nr. 5, ZÜRICH II.

Verlag des Herausgebers. — Kommissionsverlag: Rascher & Cie, Meyer & Zellers Nachfolger in Zürich.

Organ

des Schweizer. Ingenieur- und Architekten-Vereins und der Gesellschaft ehemaliger Studierender des eidg. Polytechnikums in Zürich.

Abonnementspreis:  
Ausland. 25 Fr. für ein Jahr  
Inland. 20 " " "

Für Vereinsmitglieder:  
Ausland. 18 Fr. für ein Jahr  
Inland. 16 " " "  
sofern beim Herausgeber  
abonniert wird.

Abonnements  
nehmen entgegen: Heraus-  
geber, Kommissionsverleger  
und alle Buchhandlungen  
und Postämter.

Insertionspreis:  
Für die 4-gespaltene Petitzeile  
oder deren Raum 30 Cts.  
Haupttitelzeile: 50 Cts.

Inserate  
nimmt allein entgegen:  
Die Annoncen-Expedition  
RUDOLF MOSSE,  
Zürich,  
Basel, Bern, St. Gallen,  
Berlin, Breslau, Dresden,  
Frankfurt a. M., Hamburg,  
Köln, Leipzig, Magdeburg,  
München, Stuttgart, Wien.

## Theaterdekorationen :: Bühneneinrichtungen

Telephon 5515.

Alb. Isler, Stadttheater, Zürich.

Atelier Seehofstr.

FENSTER-  
FABRIK

KIEFER

ZÜRICH  
Ia. REFERENZEN

Pat. Falzscheere Pat. Wetterschenkelverschluss

## Schulhausbaute der Stadt Brugg.

Nachstehend verzeichnete Arbeiten werden zur freien Konkurrenz  
ausgeschrieben:

- Gipsarbeiten:  
Drahtputzgewölbe und Gipsestrichböden,
- Rolladen- und Storrenlieferung,
- Fugenloser Bodenbelag,
- Terrazzoböden, Plattenböden und Wandbeläge,
- Linoleumbeläge.

Programme und Bedingungen liegen im Bureau des Unterzeichneten,  
Aarauerstrasse, zur Einsicht und Entgegennahme auf und zwar je nachmittags.  
Offerten sind mit der Aufschrift «Schulhausbaute der Stadt Brugg»  
bis 31. Mai an den Gemeinderat der Stadt Brugg einzureichen.

Brugg, den 18. Mai 1909.

Albert Froelich, Architekt.

## Gemeinde Rorschach.

### Stellenausschreibung.

Zufolge Neuorganisation ist die Stelle eines Tiefbautechnikers  
zu besetzen.

Dienst- und Anmeldevorschriften sind beim Unterzeichneten zu  
beziehen. Derselbe erteilt auch nähere Auskunft und nimmt Anmeldungen  
bis 31. Mai 1909 entgegen.

E. Keller, Gemeindeingenieur.

## Steinbrecher

Dr. Gaspary u. Co., MarkKranstädt

Prospekt S. B. 140 gratis.



## Linoleum

Maximiliansau.

In Millionen von Quadratmetern  
bewährtes erstkl. Fabrikat.  
Uni - Granit - Jaspe  
Inlaid: Künstlerkollektion.

Spezialfabrikate für Schalldämpfung und Wärme:

**Korklinoleum - Korkment**

Niederlagen in ersten Spezialgeschäften. — Fachmännische Auskunft  
auch durch die Fabrik.

Für Techn. Vorarbeiten im Bahn- und Strassenbau empfiehlt  
sich B. EMCH, Ingenieurbureau, BERN.

## Schulhausgruppe an der Limmatstrasse, Zürich

Es werden hiemit folgende Arbeiten zur öffentlichen Konkurrenz ausgeschrieben:

- Glaserarbeiten**
- Segelstoffrouleaux-Lieferung**
- Kanalisationsarbeiten**
- Umgebungsarbeiten**
  - Erd- und Maurerarbeiten, Granitlieferung,
  - Muschelsandsteinlieferung, Pflasterungsarbeiten
- Boden- und Wandplattenbeläge**
- Treppenhandgrifflieferung, in Eichenholz**
- Schlosserarbeiten.**

Bedingungen, Pläne und Offertenformulare liegen in unserm Bureau, Bäregasse 13, von Freitag den 21. Mai an, morgens 9—12 und mittags 2—6 Uhr zur Einsicht auf.

Die Offerten sind bis spätestens den **4. Juni 1909**, mit der entsprechenden Aufschrift versehen, an den **Vorstand des Bauwesens I** einzureichen.

Zürich, den 18. Mai 1909.

**Die Bauleitung:**  
Gebr. Pfister, Architekten.

## Schweizerische Bundesbahnen.

Kreis III.

### Ausschreibung von Bauarbeiten.

Die Kreisdirektion III der schweizerischen Bundesbahnen in Zürich eröffnet Konkurrenz über die **Erstellung einer Wegunterführung bei Km. 43.158 der Strecke Zug-Cham** und über die **Verlängerung der Lorzebrücke bei der Station Cham.**

Es sind zu vergeben:

1. Die Unterbauarbeiten mit zusammen 700 m<sup>3</sup> Erdbewegung, rund 1700 m Pfählungen und 700 m<sup>3</sup> Mauerwerk für die Wegunterführung und für die Verlängerung der Lorzebrücke;
2. Die Lieferung und Montierung der Eisenkonstruktion für die Wegunterführung allein im Gewichte von ungefähr 30 Tonnen.

Pläne und Uebernahmebedingungen sind im Bureau des Oberingenieurs des Kreises III im alten Rohmaterialbahnhof Zürich zur Einsicht aufgelegt, wo auch die Eingabeformulare bezogen werden können.

Eingaben mit der Aufschrift «Unterführung in Cham, Unterbau», oder «Unterführung in Cham, Eisenkonstruktion», sind bis zum **8. Juni 1909** der unterzeichneten Kreisdirektion verschlossen einzureichen.

Die Angebote bleiben bis 21. Juni 1909 verbindlich.

Zürich, den 18. Mai 1909.

Kreisdirektion III  
der schweizerischen Bundesbahnen.

## Schweizerische Bundesbahnen.

Kreis III.

### Ausschreibung von Bauarbeiten.

Die Kreisdirektion III der schweizerischen Bundesbahnen in Zürich eröffnet Konkurrenz über die **Lieferung und Montierung der Eisenkonstruktionen für das Wagenreparaturgebäude sowie für die elektrische Zentrale der neuen Werkstätte in Zürich.**

Zu liefern sind ungefähr 705 Tonnen Konstruktionseisen.

Die Pläne und Uebernahmebedingungen sind im Bureau des Oberingenieurs des Kreises III im alten Rohmaterialbahnhofs Zürich zur Einsicht aufgelegt, wo auch Eingabeformulare bezogen werden können.

Eingaben mit der Aufschrift «Neue Werkstätte Zürich, Eisenkonstruktionen» sind bis zum **12. Juni 1909** der unterzeichneten Kreisdirektion verschlossen einzureichen.

Die Angebote bleiben bis zum 20. August 1909 verbindlich.

Zürich, den 18. Mai 1909.

Kreisdirektion III  
der schweizerischen Bundesbahnen.

Bureau Basel Aktiengesellschaft Hochstrasse 96

## Steinbruch Brislach

Oolitischer **Jura-Kalkstein**, weiss und gelb

Moellons für Hoch- und Tiefbauten. Quader, Verkleidungen  
Treppenanlagen, Façaden.

## Schweizerische Bundesbahnen.

Kreis III.

### Ausschreibung von Bauarbeiten.

Die Kreisdirektion III der schweizerischen Bundesbahnen in Zürich eröffnet Konkurrenz über die **Ausführung folgender Bauarbeiten für die elektrische Zentrale der neuen Werkstätte in Zürich:**

1. Erd-, Maurer- und Versetzarbeiten,
2. Steinhauerarbeiten aus Granit,
3. Arbeiten in armiertem Beton,
4. Gipsarbeiten.

Pläne, Vorausmasse und Bedingungen liegen auf dem Baubureau der neuen Werkstätte in Zürich III, Brauerstrasse Nr. 150, II. Stock, Zimmer Nr. 35b, zur Einsicht auf, wo auch Eingabeformulare bezogen werden können.

Eingaben mit der Aufschrift «Bauarbeiten für die neue Werkstätte in Zürich» sind bis zum **5. Juni 1909** der unterzeichneten Kreisdirektion verschlossen einzureichen.

Die Angebote bleiben bis zum 21. Juni 1909 verbindlich.

Zürich, den 18. Mai 1909.

Kreisdirektion III  
der schweizerischen Bundesbahnen.

## Bodensee-Toggenburgbahn.

### Bau-Ausschreibung

Zur Vergebung kommen die sämtlichen

### Arbeiten von vier Wärterhäusern

der Linie St. Gallen-Wattwil und St. Gallen-Romanshorn.

Die Vertragsunterlagen liegen im Hochbaubureau der Bodensee-Toggenburgbahn in St. Gallen, Vadianstrasse 22, IV. Stock, zur Einsicht auf.

Angebote für die Ausführung der Bauten sind auf vorgeschriebenem Eingabeformular zu machen und bis längstens den **5. Juni 1909** mit der Aufschrift «Hochbau B. T.» einzureichen.

St. Gallen, den 22. Mai 1909.

Die Direktionskommission.

## Herzogl. Baugewerkschule Holzminden.

Errichtet 1831 Sommerunterricht 2. April. Hochbau Verpflegungsanstalt Reifprüfung. Tiefbau Winterunterricht 15. Oktober. Direktor C. Haarmann

## Ed. Brun, Wädenswil 26 (Schweiz)

Telephon Gegr. 1886 Telephon

Export nach allen Staaten

Erste und grösste

### Spezialfabrik für Härte- und Lötmaterialien etc.

Schutzmarke

Marke deponiert



Warmlaufendes Lager.



Abgekühlt während dem Betrieb mit Bruns Lagerkühlfett oder Kühllöl.

Sollte in keinem Betriebe fehlen, bestes Kühlfett der Welt, kühlt und verhütet heisses Lager, schafft jeden Unrat aus den Lagern, das Beste z. Einlaufenlassen neuer Maschinen, wie Transmissionen.

**Spart Zeit, Kraft, Kohlen und Geld!**

**Kein Betrieb ohne Bruns Kühllöl und Fett.**

In den grössten Werken aller Staaten eingeführt.

Probe-Büchsen und -Flaschen von 5 kg an franko.

# Wanner & C<sup>ie</sup>, Horgen

Spezial-Abteilung für baugewerbliche Isolirungen.

Generalvertreter der Korksteinfabrik Grünzweig & Hartmann, G. m. b. H., Ludwigshafen a. Rh.

Erste, älteste und grösste Korksteinfabrik des Kontinents.

## Korksteine und Korksteinplatten

für baugewerbliche Zwecke.

Zur Isolirung von:

Ziegel-, Schiefer-, Metall- und Holzzement-Dächern;  
Massivdächern aller Art, Betondächern etc.;  
Massiven Mauern und Fachwerk-Wänden;  
Feuchten Wänden und Untergeschossräumen;  
Gewölben und Fussboden;  
Scheidewänden und Fensternischen;  
Kühlräumen, Eis- und Lagerkellern.

Zur Herstellung von:

Elastischen und schalldämpfenden Fussboden-Unterlagen  
für Linoleum;  
Leichten, freitragenden Scheidewänden;  
Zwischendecken und Deckenverschalungen;  
Warm- und Kaltluft-Kanälen für Heizungs- und Ventilations-  
Anlagen;  
Telephonzellen.

Als selbständiges Bauelement für

Wohnhäuser, Villen, Stallungen, Personen- und Lagerhallen, Remisen, ambulante Lazarette,  
Sanatorien, Baracken, Wärterhäuschen, Pavillons, Schutzhütten etc.

### Hohe Isolirwirkung

gegen

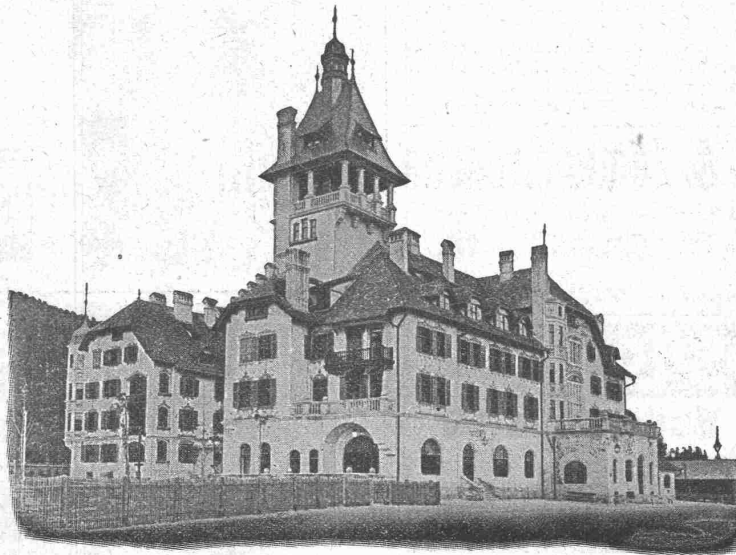
**Wärme, Kälte, Schall und Feuchtigkeit.**

Tausende von  
Referenzen und Zeugnissen  
aus allen Ländern.

Eigenes  
Architektur-Bureau  
zur Konstruktion  
von  
Korksteinbauten.

Langjährig geschultes  
Monteur-Personal.

**WANNER & C<sup>ie</sup>**  
**HORGEN.**



Ausführung  
jeder Art Arbeiten  
unter Garantie.

Kataloge,  
Kostenberechnungen,  
fachkundige Ratschläge  
und Projekte  
prompt und gratis.

Grosses Lager,  
rasche Bedienung.

**WANNER & C<sup>ie</sup>**  
**HORGEN.**

Grand Hôtel „Erzherzog Johann“ am Semmering.

Einbau sämtlicher Mansardenräume, Herstellung von Dachschrägen, Scheidewänden, Gangwänden etc. aus Korkstein.

**VORZÜGE:** Kurze Bauzeit, rasches Austrocknen, Schutz gegen Temperatureinflüsse,  
feuersicherer Schutz der hölzernen Dachkonstruktion.

# Schlackenzement (Puzzolan-Zement).

Die unterzeichneten Fabriken offerieren ihren selbstfabrizierten **la. Schlackenzement** bei prompter Lieferung zu billigsten Tagespreisen. Schlackenzement eignet sich für jede Art von Beton- und Fundamentierungsarbeiten, sowie speziell für alle Wasserbauten. Derselbe ist bestens eingeführt und bei grösseren Staats- und Privat-Bauten mit ausgezeichnetem Erfolge seit Jahren verwendet worden. Garantie für Normenfestigkeit und gleichmässige Ware.

Atteste der Eidg. Materialprüfungsanstalt, sowie la. Referenzen stehen gerne zu Diensten.

**Handelsgenossenschaft des Schweiz. Baumeister-Verbandes in Zürich.**  
**Kalk- und Zementfabriken Beckenried A.-G. in Beckenried.**

Maschinenfabriks Akt.-Ges. in Budapest, ersten Ranges, sucht für ihr Konstruktionsbureau der mechanischen Abteilung theoretisch gebildeten und praktisch erfahrenen

## Oberingenieur,

welcher die Arbeiten für allgemeinen Maschinenbau, speziell für Gasmotoren, Zentrifugalpumpen und Walzwerkeinrichtungen zu leiten hätte. Reflektanten müssen nicht in allen angeführten Artikeln Spezialisten sein, sondern haben in erster Reihe für sachgemässe Leitung und Administration obgenannter Abteilung zu sorgen, in Kalkulationen und Uebergaben von Anlagen erfahren zu sein, ferner müssten die Reflektanten auch den richtigen Verkehr mit Kunden pflegen können. — Die Kenntnis der ungarischen Sprache ist erwünscht, jedoch keine Bedingung. — Die Fabrik hat ihren eigenen Pensionsverein. Möglichst detaillierte Offerten mit curriculum vitae, Gehaltsansprüchen, Angabe des ehesten Dienstantrittes, nebst Beilage der Zeugnisabschriften, eventuell einer Photographie werden unter Chiffre «Omega 4652» erbeten an das Annoncenbureau  
**Rudolf Mosse, Budapest V, Nádorutca 11.**

Tüchtiger

## Bautechniker oder Architekt

gewandter Darsteller und Konstrukteur, findet dauernde Stellung in einem Baugeschäft des Kantons Bern. Anmeldungen unter Chiffre X. 4057 Y. an Haasenstein & Vogler, Bern.

Ein tüchtiger

## Gasmeister

für ein schweizerisches Gaswerk (A.-G.) gesucht. Berücksichtigt werden Bewerber, welche den Betrieb eines Gaswerkes von zirka 1 Million m<sup>3</sup> Jahreserzeugung in allen Einzelheiten verstehen und Erfahrung im Installationswesen besitzen. Ausser dem Gehalte wird freie Wohnung, Licht, Heizung und Tantième gewährt.

Offerten mit kurzem Lebenslauf und Zeugnisabschriften nebst Gehaltsansprüchen sind bis zum 31. crt. einzureichen unter Chiffre G. W. 20 an die Annoncen-Expedition  
**Rudolf Mosse, Zürich.**

## In der Kunststein- & Zementbranche

technisch und praktisch durch und durch erfahrener Mann, mehrere Jahre Leiter einer Kunststeinfabrik, sucht Stelle, entweder als Geschäftsanteihaber oder Geschäftsführer. Offerten unter Chiffre Z A. 5826 an die Annoncen-Expedition

**Rudolf Mosse, Zürich.**



## fugenloser Bodenbelag aus Kunsth Holz.

Erstklassige Materialien, sorgfältige Ausführung.

**CH. H. PFISTER & Co, BASEL VII.**

## Schweizerische Wasserwirtschaft ZÜRICH

**EINZIGES FACHORGAN DER SCHWEIZ FÜR WASSERBAU, HYDRAULISCH-ELEKTRISCHE ANLAGEN, SCHIFFFAHRT, HAFEN- UND KANALBAUTEN**

Probe-Nummern gratis und franko.

Mitarbeiter gesucht.

3 Stück gebrauchte und gut erhaltene

## Zweiflammrohrkessel

von je zirka 80 m<sup>2</sup> Heizfläche, 10,5 Atm. Betriebsdruck mit je 2 Vorwärmern von je zirka 30 m<sup>2</sup> Heizfläche und sämtl. groben und feinen Armaturen sind

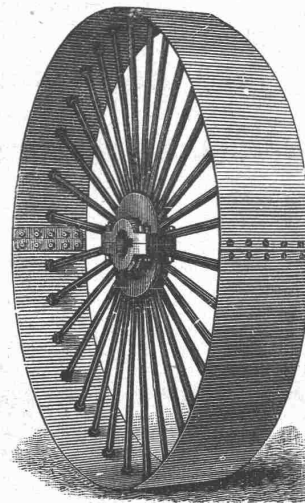
**zu verkaufen.**

Obige Kessel werden wegen Vergrösserung der Zentrale frei und können jederzeit im Betrieb besichtigt werden bei  
**Escher Wyss & Cie., Zürich.**



**Richard Beuttner & Co., Zürich**

Einziges Spezial-Geschäft für  
**Blattgold & Bronzen · Pinzel & Schwämme**



## Riemen Scheiben

zweiteilig, aus Schmiedeseisen und Holz. — Prompte Lieferung

## Treibriemen

BALATA, Original «Dick».  
 KAMELHAAR, «Gripwell».  
 Generalvertretung. Einziges Lager.

## Kernleder-Riemen

eigenes Fabrikat.

## Decken

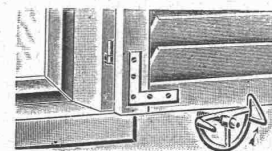
wasserdichte, f. jed. Bedarf.

**Stapfer-Hünerwadel & Co. Horgen.**

## Neuer Laden-Vorreiber

⊕ No. 39 817

Versagt nie, praktisch, bequem, solid, elegant.



Selbsttätiger, sicherer Ladenfang.

Keine Unruhe selbst bei Sturm.

Ihren äusserst praktischen Vorreiber verwende bei allen meinen Bauten zur vollsten Zufriedenheit meiner Auftraggeber. Er wird sich bei Bekanntwerden seiner Vorzüge überall einführen. J. Bichmeier, Architekt B. D. A. Aeschach-Lindau.

Die Vorteile Ihrer Vorreiber vor den bisher üblichen sind so in die Augen springend, dass ich künftig nur Ihr System verwenden werde.

Erlenbach-Zürich.

Erwin Brunner, Architekt & Baumeister.

Muster franko gegen Einsendung von 70 Cts.

**Josef Baldauf, Oberstaufen, Bayern.**

la komprimierte blanke Stahl-



Grösstes Lager. — Prompte und billige Bedienung.

**Affolter, Christen & Co., Basel**  
 Eisen und Stahle en gros.



# Portlandzement-Fabrik Laufen (Bern)

Altrenommierte Firma ■ **Aktien-Gesellschaft** ■ Gegründet 1886

Fabriken in Laufen, Münchenstein und Soyhières-Bellerive

empfiehlt ihren

## prima langsam bindenden künstlichen Portlandzement

von anerkannt höchster Festigkeit, absoluter Volumbeständigkeit und reiner Farbe zu Platten- und Kunststein-Fabrikation, armierten Beton- und sonstigen Zement-Arbeiten.

**Vorzügliche Atteste der Eidgenössischen Material-Prüfungs-Anstalt Zürich.**

# EUBÖOLITH

**Bester Boden für Fabriken, Schulen, Spitäler  
und Geschäftshäuser**

Euböolith-Werke (Emil Séquin)

Olten.

## PATENT-BUREAU

E. BLUM & C<sup>o</sup> DIPL. INGENIEURE

GEGRÜNDET 1878 - ZÜRICH - BAHNHOFSTR. 74

**Uni Linoleum**  
Bedruckte **Linoleum**  
**Granit-Linoleum**  
**Inlaid-Linoleum**  
**Kork-Linoleum**

empfehlen in den fabrizierten Stärken zu billigsten Preisen per  $\square m$ , fertig verlegt von geschulten Fachleuten,

Grande magasin

**Jelmoli S. A.**  
Zürich.

(Persönliche oder schriftliche Offerte auf Wunsch sofort zur Verfügung.)

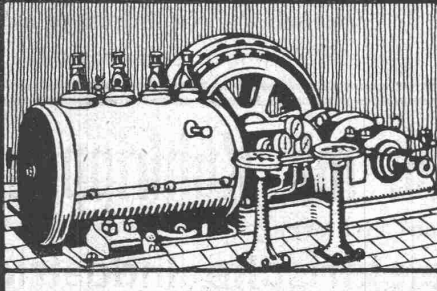


## Schweiz. Gesellschaft für Lentz-Ventilmaschinen, Bellinzona.

Zahlreiche Ausführungen.

Erstklassige Referenzen über ausgeführte Anlagen.

Eigene grosse Proberstation.



Eigenes Bureau:  
Zürich

Auf der Mauer 13.

Telegr.-Adr.:  
Lentzmaschinen.

Telephon Nr. 8016

## Dampfmaschinen System Lentz

## Schäffer & Budenberg, G. m. b. H., Filiale Seebach bei Zürich

Maschinen- und Dampfkessel-Armaturen-Fabrik, Post- und Bahnstation Oerlikon

liefern

Ventile, Hähne,  
Regulatoren,  
Sicherheitsventile und  
-Apparate, Wasserstände,  
**Injektoren, Elevatoren,**  
**Pumpen,** Indikatoren,  
Manometer,  
Vacuummeter,



Zugmesser.

liefern

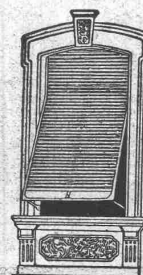
Thermometer,  
Zähler, Tachometer,  
Absperschieber,  
**Kondenswasserableiter,**  
Wasserstandsgläser,  
Waagen,  
Dampfmesser, Zugmesser,  
Schmierapparate u. a. m.

Kataloge und Prospekte auf Verlangen.

## Wilh. Baumann

Rolladenfabrik

**Horgen (Schweiz).**



Holzrolladen  
aller Systeme.

Rolljalousien,  
automatisch.

Roll-  
Schulzwände  
verschiedener  
Modelle.

**Verlangen Sie Prospekte.**

**FRITZ MARTI Akt.-Ges., BERN.**

**Membran-  
und Zentrifugal-Pumpen**  
**Lokomobilen, Motoren**

vorrätig von 6—50 HP.

**Steinbrechanlagen**  
zur Kies- und Sandbereitung

**Bauwinden**

für Dampf- und elektr. Betrieb

**Bagger-Maschinen**



**Rollbahn-Material**  
Geleise, Weichen, Drehscheiben, Wagen  
Räder, Radsätze, Lager.

**Baulokomotiven**

von 10—70 HP.

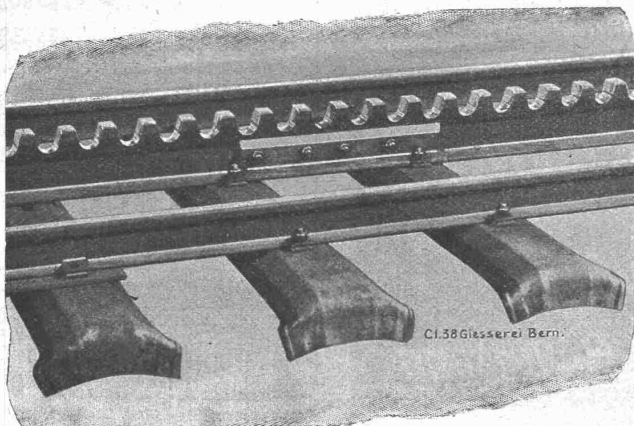
zu

**Kauf & Miete.**

Vorrätig in

**Bern und Wallisellen.**

**Gesellschaft der L. v. Roll'schen Eisenwerke, Gerlafingen.**  
**Werk: Giesserei Bern in Bern.**



Cl. 58 Giesserei Bern.

**Konstruktionswerkstätten.**

Telephon 1066. Briefe und Telegramme: Giesserei Bern.  
Einziges «Grand Prix» an der Internationalen Ausstellung Mailand 1906 und  
«Grand Prix» an der Internationalen Ausstellung der Anwendungen der  
Elektrizität in Marseille 1908 für **Seilbahnen u. Zahnstangenoberbau.**

Spezialfabrik für Bergbahnen:

**Seilbahnen und Zahnradbahnoberbau.**

Seilbahnen mit Wasserballastbetrieb, und namentlich  
elektrischem Betrieb mit patentierten Bremsen eigenen  
Systems.

Seit 1898 **52 Seilbahnen** ausgeführt oder im Bau.  
Zahnstangenoberbau mit Zahnstange **Strub**, Leiterzahnstange  
und andere.

Andere Spezialitäten der Firma.

**Eisenbahnmaterial, Hebezeuge, Schleusen- und Walzenwehre.**

Nähere Angaben und Projekte, sowie Referenzen stehen zu Diensten.

Telegramme:  
**Neher-Genève**

**Transformatoren mit Kühlrippen**

(Patent Pichler)

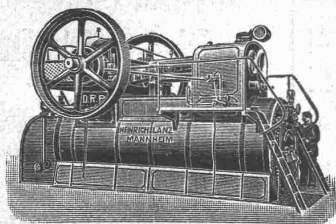
der Gesellschaft für elektrische Industrie-Wien.

Durch Einbau von Kühlrippen zwischen die einzelnen Spulen der Bewickelung und Lagen des Eisenkerns,  
wird in diesem Transformator eine äusserst günstige, die Leistung bedeutend erhöhende Wärmeabfuhr erzielt.

**Vorteile:** Ca. 50% des Gewichtes bei gleicher Leistung — ca. doppelte Leistung bei gleichem  
Gewicht. Vorzüglicher Nutzeffekt (100 KW.—2700 Volt Primärspannung, über 98%).

Allein-Vertretung für die Schweiz: **Jules Neher**, Ingenieur, 6, rue St. Ours, **Genève.**

Telephon  
**5877**



**Heinrich Lanz :: Mannheim**

Patent-Heissdampf-Lokomotiven mit Ventilsteuerung  
„System Lentz“ sind anerkannt die einfachsten und  
wirtschaftlichsten Lokomobilen der Gegenwart.

Verkaufsbureau für die Schweiz: **Zürich, Auf der Mauer Nr. 13.**

**Schluss-Termin für Annahme von Inseraten jeden Dienstag Abend.**