

Objektyp: **Advertising**

Zeitschrift: **Schweizerische Bauzeitung**

Band (Jahr): **53/54 (1909)**

Heft 1

PDF erstellt am: **22.09.2024**

### **Nutzungsbedingungen**

Die ETH-Bibliothek ist Anbieterin der digitalisierten Zeitschriften. Sie besitzt keine Urheberrechte an den Inhalten der Zeitschriften. Die Rechte liegen in der Regel bei den Herausgebern. Die auf der Plattform e-periodica veröffentlichten Dokumente stehen für nicht-kommerzielle Zwecke in Lehre und Forschung sowie für die private Nutzung frei zur Verfügung. Einzelne Dateien oder Ausdrucke aus diesem Angebot können zusammen mit diesen Nutzungsbedingungen und den korrekten Herkunftsbezeichnungen weitergegeben werden. Das Veröffentlichen von Bildern in Print- und Online-Publikationen ist nur mit vorheriger Genehmigung der Rechteinhaber erlaubt. Die systematische Speicherung von Teilen des elektronischen Angebots auf anderen Servern bedarf ebenfalls des schriftlichen Einverständnisses der Rechteinhaber.

### **Haftungsausschluss**

Alle Angaben erfolgen ohne Gewähr für Vollständigkeit oder Richtigkeit. Es wird keine Haftung übernommen für Schäden durch die Verwendung von Informationen aus diesem Online-Angebot oder durch das Fehlen von Informationen. Dies gilt auch für Inhalte Dritter, die über dieses Angebot zugänglich sind.

# A.-G. Alb. Buss & Co., Basel

*Gesellschaft für Eisenkonstruktionen, Wasser- und Eisenbahnbau.*

*Abteilung: Brückenbau, Kesselschmiede, Mechanische Schlosserei.  
Werkstätten in Basel, Pratteln und Mailand.*

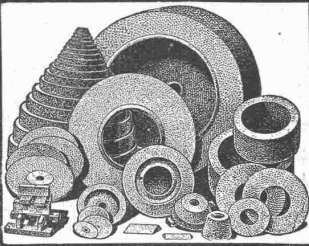
*Brücken — Stege — Krananlagen — Hochbaukonstruktionen — Leitungsmaste, Stauwehr-, Schleusen- und Rechenanlagen.*

*Unterbau für schwimmende Badanstalten — Reservoirs — Verdampfungsanlagen  
Vorwärmer und Reiniger eigenen Systems mit grösstem Nutzeffekt.*

*Oberlichte, eiserne Fenster und Tore, Rollwagengarnituren, Pressartikel etc.*

*Reparaturen. — Kostenberechnungen und Prospekte.*

## Schmirgelscheibenfabrik Winterthur

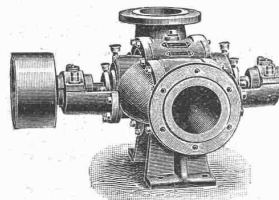


**Bölsterli & Co**

Erstklassige Referenzen  
von Weltfirmen.

## Zentrifugalpumpen

mit Riemenscheibe in spezieller Bauart für Baubetriebe  
bis 250 mm Rohrweite stets fertig auf Lager.

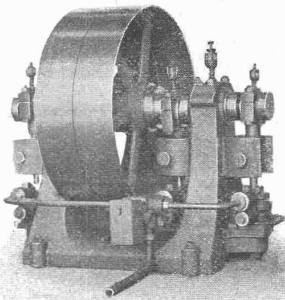


**Menck & Hambrock**

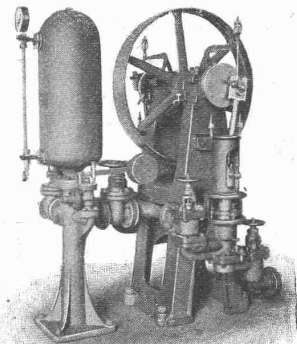
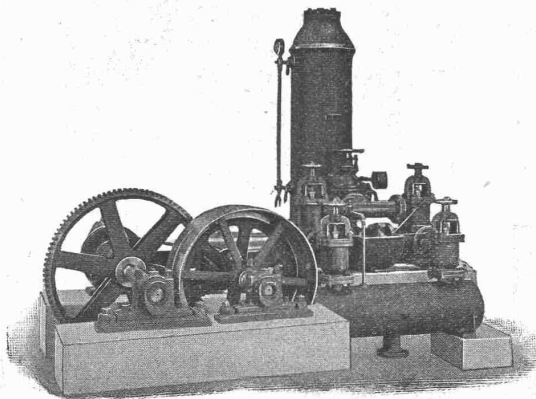
G. m. b. H.

Altona-Hamburg 32.

## Aktiengesellschaft der Maschinenfabrik von Louis Giroud in Olten



### Pumpen



**Kolbenpumpen** für jede Druckhöhe, als Fabrikpumpen und zur Wasserversorgung von Villen, Hotels und ganzer Ortschaften. **Hochdruck- und Presspumpen** für Drücke bis 200 und mehr Atmosphären, eventuell in Verbindung mit Accumulatoren. **Zentrifugalpumpen**, hauptsächlich für Bauzwecke, **Hochdruck-Turbinenpumpen** für Riemenantrieb oder direkten Antrieb durch Elektromotoren. **Rotationspumpen, Schraubepumpen** für Handbetrieb.

Für Gaswerke:

— **Teerpumpen, Ammoniakwasserpumpen, Syphon-Entleerungspumpen.** —

# Aktien-Gesellschaft für Glasindustrie

vorm. Friedr. Siemens **Chamottefabriken** in Wirges (Westerwald) und Bad Nauheim. **Dresden.**

**Feuerfeste Produkte** jeglicher Art, Chamotte- u. Dinas (Silica)-Steine, feuerfeste Mörtel u. Tone; Façonsteine aller Art für Hochöfen, Winderhitzer, Koks-, Kupol-, Glüh-, Schweiß-Oefen etc., für Konverter, Stahl- und Roheisen-Pfannen, für Ring-, Schacht- und andere keramische Brennöfen, für Wasserglaswannen, Kesseleinmauerungen, Lokomotiv-Schirmsteine etc. etc.

**Ausgüsse, Stopfen, Trichter, Kanalsteine etc.;** Re-torten für Gaswerke; Muffeln; Poröse Steine für Heisswindleitungen, Schiffskessel etc.

Säurefeste Steine, -Zylinder, -Rohre, -Platten, :: :: Pfeiler etc., glasiert und unglasiert. :: :: Chamottemörtel, Dinasmörtel, Schweißsand, Zement.

## A. W. FABER'S "CASTELL"-Bleistift

der beste der Gegenwart.

\*\*\*



16 fein abgestufte Härtegrade.  
Feinste Spitze. Grösste Zartheit des Striches.  
Geringste Abnützung, daher längste Dauer.

## A. W. FABER'S "CASTELL"-Kopierstift

Zu haben in den Schreib- und Zeichenwaren-Handlungen.

der beste der Gegenwart.

\*\*\*

Bleistiftfabrik A. W. FABER in Stein bei Nürnberg, gegründet 1761.

# A. RIEBER, Maschinenfabrik, Reutlingen (Württembg.)

Fernsprecher Nr. 46.

Gegründet 1879.

Telegr.-Adr.: Rieber, Reutlingen.

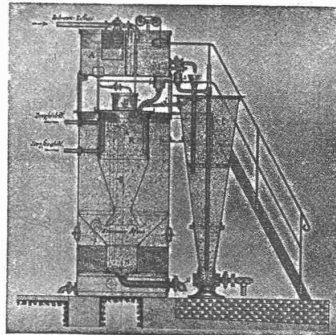
Filialen in Frankfurt a. M., Taunusstrasse 44 und Lörrach in Baden.

**Autogen**  
geschweisste



**u. Façonstücke**  
in allen Dimensionen.

**Wasser-Reinigungs-**  
für Nutz-



**und Filter-Anlagen**  
und Abwässer.

**Zentralheizungen**  
für Niederdruck, Mitteldruck und Abdampf.  
**Autogen geschweisste Blech-**  
**arbeiten.**

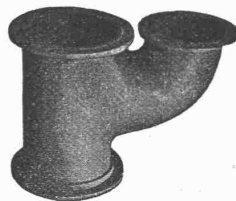
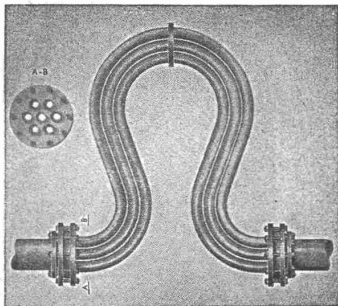
**Schlauchwasch-Apparate**

D. R. G. M. Nr. 291 197.

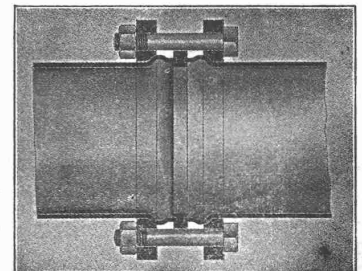
**Hochdruck-Rohrleitungen**  
mit  
**Flanschenverbindungen**  
„System Rieber“.

**Feder-Bogen, D. R. G. M. Nr. 284 150.**

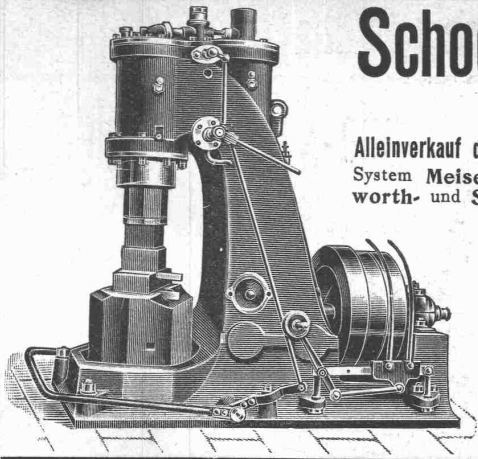
**Färbe-Apparate D.R.P.**



**Autogen geschweisstes Façonstück.**

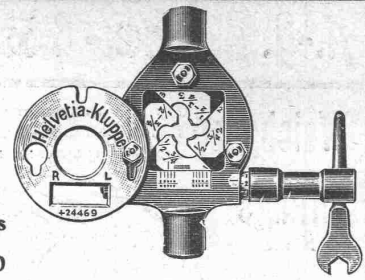


➔ **Schluss-Termin für Annahme von Inseraten** *jeweilen Mittwoch Abend.* ➔



# Schoch, Huber & Co., Zürich II.

Alleinverkauf der pat. Universal-Gewinde-Schneidkluppe Helvetia. System Meiselbach. Unübertroffen. Für Gas-, Whitworth- und S. J.-Gewinde gleich vorteilhaft. Autom. Gewindeschneidmaschinen desselben Systems für Massenfabrikation. In 5 Jahren über 7000 Kluppen und 200 Maschinen verkauft.



Spezialitäten in erstklassigen Werkzeugen für Gaswerke, Heizungsfabriken, Installateure, Mechaniker, Schlosser, Schmiede, Spengler etc. Spiralbohrer Marke „NOVO“ — Werkzeugstähle — Nahtlose Stahlrohre. Alleinverkauf der Luftdruckhämmer System Bêché! Grösster Nutzeffekt! **Kugellager S. R. O.** Spezialkataloge auf Wunsch zu Diensten. Grosses Lager.



F. & C. ZIEGLER  
SCHAFFHAUSEN  
SCHWEIZ

Transportable, elektrische Staubsaugapparate

# „GNOM“

Stationäre

## Entstaubungsanlagen

mit Trockenfilter oder Staubabschwemmung für Etagen und ganze Häuser.

Kostenanschläge auf Verlangen.

**F. & C. Ziegler**  
— Schaffhausen. —

## Thonwerk Biebrich A.-G.

Chamottefabrik

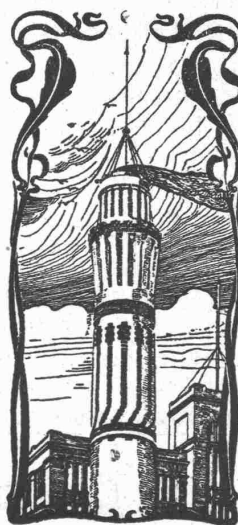
Biebrich am Rhein.

## Hochfeuerfeste u. säurebeständige Produkte.

Normal- und Façonsteine aller Art, Chamottemörtel, Retorten, Muffeln etc. Bau kompletter Ofenanlagen.

Beste Referenzen und Zeugnisse aus der Schweiz.

Rudolf Mosse, Zürich alleinige Inseraten-Annahme für die Schweizer. Bauzeitung.



## J. Walser & Cie. Winterthur.

Spezialgeschäft für

## Hochkamine und Feuerungsanlagen.

Kesseleinmauerungen jeden Systems.

## Ofenbauten

für alle industriellen Zwecke.

**Reparaturen u. Umbauten.**

Beständiges Lager in feuerfesten Materialien

Gewissenhafte Ausführung. Ia. Referenzen.

Projekte und Offerten kostenlos.

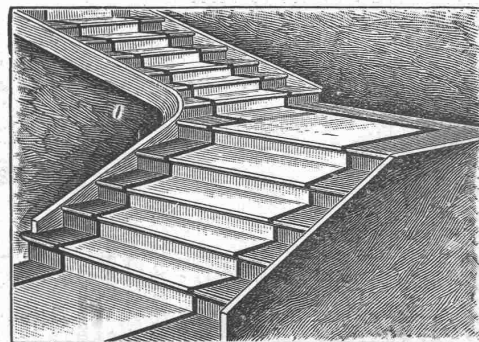
## Vereinigte Xylolith- und Kohlensäurewerke A.-G.

WILDEGG

+ Patent Nr. 9080

## Treppenstufen aus Xylolith

für Belag von



eisernen Treppen, hölzernen und Betontreppen; Wendeltreppen; abgelaufenen Sandsteintreppen.

Grosse Standsicherheit, feuersicher, grösste Solidität.

Unsfarben oder mit gefärbtem Treppenläufer.

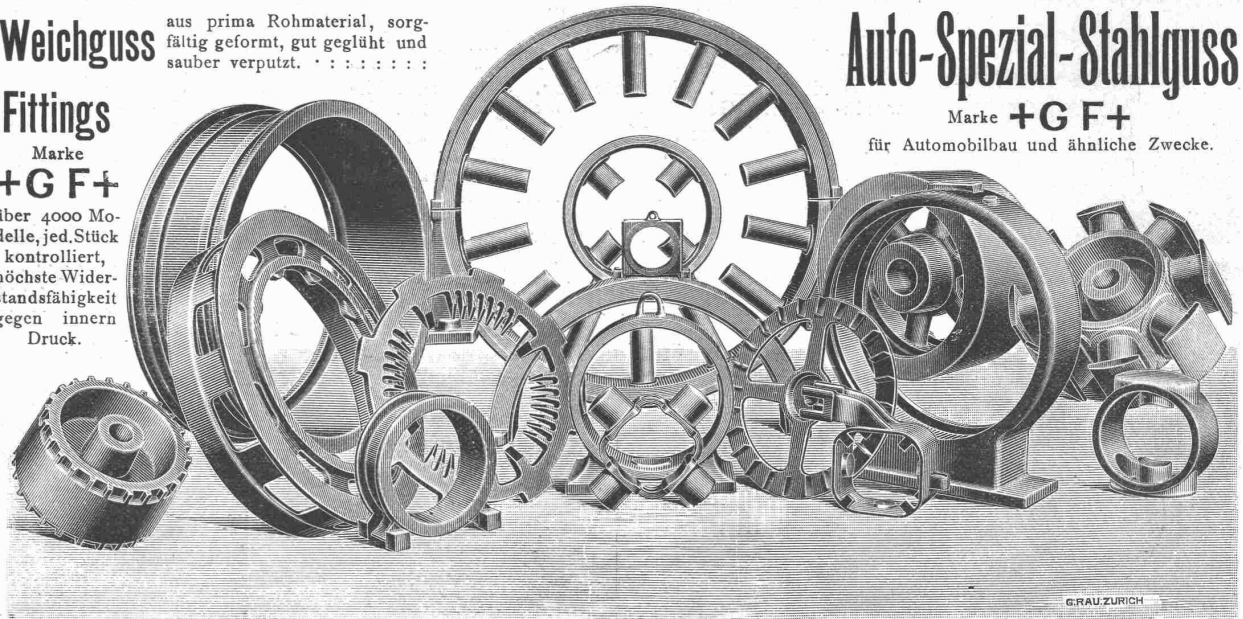
Einzig in der Schweiz bis jetzt ca. 200 000 m<sup>2</sup> Böden und zirka 10 000 Treppenstufen gelegt.

**A.-G. der Eisen- & Stahlwerke vorm. Georg Fischer, Schaffhausen (Schweiz)**

**Weichguss** aus prima Rohmaterial, sorgfältig geformt, gut geblüht und sauber verputzt. . . . .

**Fittings**

Marke **+GF+**  
über 4000 Modelle, jed. Stück kontrolliert, höchste Widerstandsfähigkeit gegen innern Druck.



**Auto-Spezial-Stahlguss**

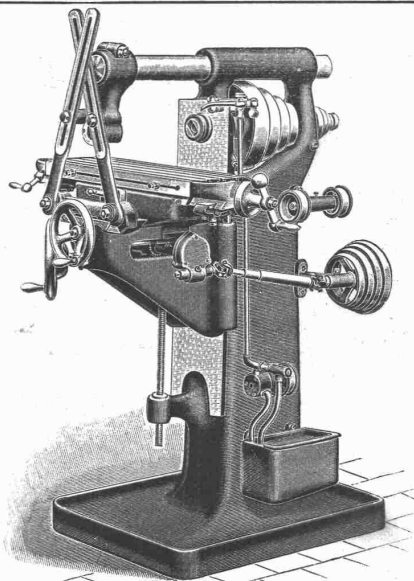
Marke **+GF+**  
für Automobilbau und ähnliche Zwecke.

**Stahlguss - Stücke**

für den Bau von:

Lokomotiven, Waggonen, Dynamos, Motoren, Dampfmaschinen, Dampfturbinen, Kranen, Werkzeugmaschinen, Turbinen, Pumpen, Brücken, Schiffen, Transmissionen, für hydraulische, pneumatische und Dampf-Anlagen, für die Ziegelei-, die Zement- und die chemische Industrie- für Hammer- und Walzwerke, für Kesselschmieden etc. etc. etc.

Unser Stahlguss- ist leicht zu bearbeiten, zuverlässig und dabei sorgfältig geformt und gut verputzt, sein Härtegrad wird dem jeweiligen Verwendungszweck der Abgüsse angepasst.



EINFACHE FRÄSMASCHINE  
Nr. 1 MIT VORSCHUBWECHSEL  
:: DURCH STUFENSCHLEIBEN ::

EINFACHE PLAN-, UNIVERSAL-  
& VERTIKAL-FRÄSMASCHINEN  
SOWIE AUTOMATISCHE RÄDER-  
:: :: FRÄSMASCHINEN :: ::

**WANDERER-FRÄSMASCHINEN DER WANDERER-WERKE A.-G.**

LAGER!

VERTRETUNG FÜR DIE SCHWEIZ:

LAGER!

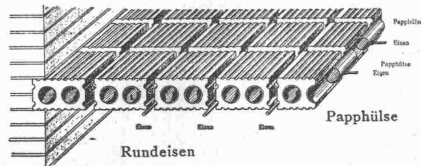
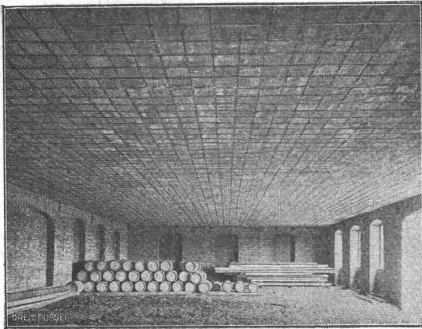
**W. WOLF, Ingenieur, vorm. WOLF & WEISS, ZÜRICH I, BRANDSCHENKESTRASSE No. 7**

# Trägerlose Hohlsteindecke (System Bremer-Westphal)

⊕ 25593

Billigste und leichteste Massivdecke.

⊕ 25593



Grosse Tragfähigkeit bei geringer Konstruktionshöhe.

Einfache und rasche Ausführung.

Durchgehende Hohlräume, deshalb schalldämpfend und wärmeisolierend.

Elastisch, kein Seitenschub.

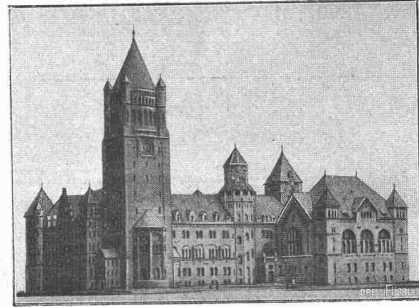
Feuersicher Schwamm- und Ungezieferfrei.

Sehr hygienisch.

Besonders vorteilhaft für:

**Schulen, Krankenhäuser, Wohn- und Geschäftshäuser, Fabriken etc. etc.**

**Abgabe von Unterlizenzen.**



Kgl. Residenzschloss in Posen.  
Enthaltend 14 000 m<sup>2</sup> Hohlsteindecken.

Lizenzinhaber für die Ostschweiz:

**= G. Hess & Cie, Zürich. =**

— Für die Nordwestschweiz: —

**Gysin & Maisenhölder, Basel.**

In den letzten fünf Jahren bereits über **600 000 m<sup>2</sup>** in Deutschland, Frankreich, Belgien, Schweden, Russland, Oesterreich, England, Amerika etc ausgeführt.

## Mathematisch-mechanisches Institut

# Kern & Cie, Aarau

Gegründet 1819

Gegründet 1819

Vollständig der Neuzeit angepasstes, mit Werkzeug- und Arbeitsmaschinen erster Marken  
— neu ausgerüstetes Etablissement. —

**Erstklassige Instrumente für Topographie, Geodäsie u. Astronomie, Präzisions-Nivellierinstrumente u. Miren.**

**Feinste Schweizer. Präzisionsreisszeuge**  
mit erprobten patentierten Neuheiten. Alle  
— Zirkel mit Kopfgriffen. —

Sämtliche Produkte sind eigenes Fabrikat und nach den letzten wissenschaftlichen und technischen Anforderungen  
— ausgeführt. —

**20 erste Auszeichnungen.**

Telegramme:

**Kern, Aarau.**

Grand Prix Paris 1889.

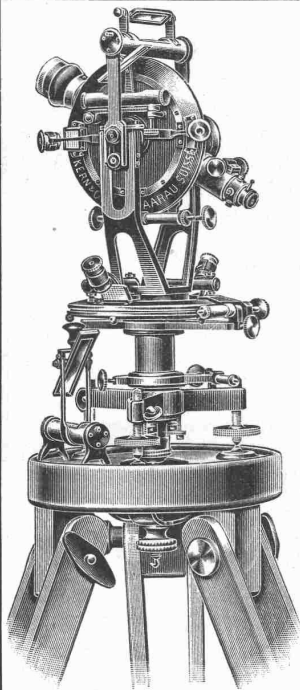
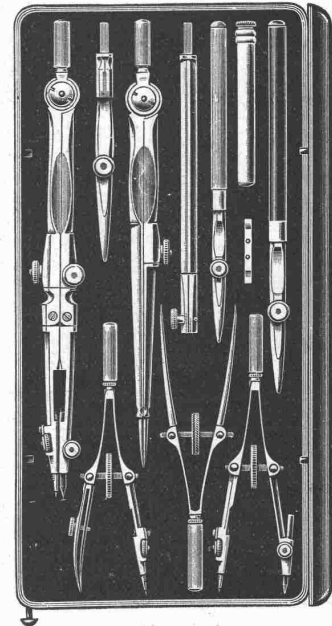
Grd. Prix Mailand 1906.

Telephon.



Fabrikmarke.

Spezialkataloge.



# KESSELSCHMIEDE RICHTERSWIL

**Dampfkessel aller Systeme.**

**Bleischweissarbeiten.**

Flammröhren, Feuerbüchsen, Dome, Stützen, Windkessel, Braupfannen, Seifenkessel, Zirkpfannen, Bouilleurs etc.

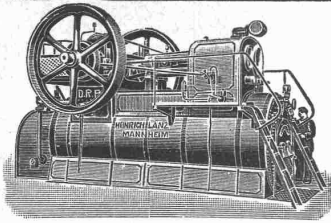
**Reservoirs, Blechrohrleitungen.**

Spezialität: Hochdruck-Rohrleitungen für Wasserkraftanlagen.

**Brücken- und Eisenkonstruktionen.**

**Apparate für diverse Industrien.**

Material aus anerkannt nur erstklassigen Hüttenwerken. Sorgfältigste Arbeit, prompte Bedienung.



# Heinrich Lantz :: Mannheim

Patent-Heissdampf-Lokomobilen mit Ventilsteuerung „System Lantz“ sind anerkannt die einfachsten und wirtschaftlichsten Lokomobilen der Gegenwart.

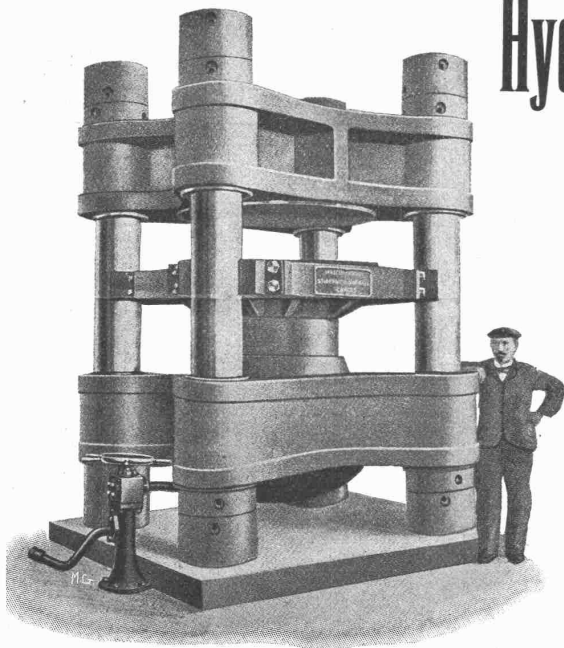
Verkaufsbureau für die Schweiz: Zürich, Auf der Mauer Nr. 13.

## Aktiengesellschaft St. Georgen

Maschinen-Fabrik in Zürich, Hardstrasse 219

baut als Spezialität:

### Hydraulische Pressen aller Art.

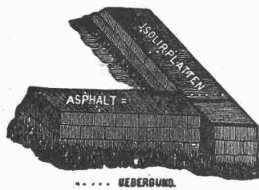


Prägepressen für Gesenk- und Schmiedearbeiten.  
 Börtelpressen. ☐ Kollektorpressen.  
 Bleidrahtpressen. ☐ Räderaufziehpressen.  
 Plattenpressen für Isolationsmaterial. ☐☐☐☐☐  
 Warenpressen. ☐ Münzpressen. ☐ Massel-  
 brecher und Scheren. ☐☐☐☐☐☐

In einem Jahr für einen Gesamtdruck von 6,500,000 kg geliefert.

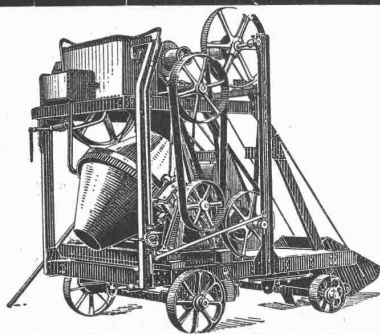
Pumpwerke. ☐ Hydraul. Akkumulatoren.  
 ☐☐☐☐☐☐☐ Druckübersetzer. ☐☐☐☐☐☐☐☐

Gold. Medaille Zürich 1894 Gysel & Odinga vorm. Brändli & Cie. Telegramme: Asphalt Horgen



## Asphalt-Fabrik Käpfnach in Horgen

Telephon Holzement-, Dachpappen- und Isoliermittel-Fabrik Telephon  
 empfehlen sich für Spezialitäten: Asphaltarbeiten aller Art, wasserdichte Isolierungen, Trockenlegung feuchter Lokale, Asphaltterrassen mit u. ohne Plättelbelag, Holzpflasterungen, Holzzementbedachungen, Konkurrenzpreise. Parquets in Asphalt. Weitgehende Garantie.



### Sensationelle Erfindung (Patent)!

Der neue amerikanische

## Beton-Mischapparat „Smith-Milwaukee“

übertrifft an Leistung u. Einfachheit der Konstruktion alles bisher in dieser Richtung Gebotene.

Allein-Fabrikanten für Deutschland und angrenzenden Ländern:

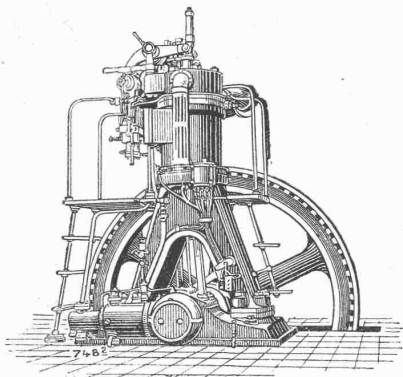
**DRAISWERKE G. m. b. H., Mannheim - Waldhof.**

Interessenten belieben sich an unsern Generalvertreter für die Schweiz:

**Fritz Marti, Aktiengesellschaft in Bern, zu wenden.**

**LINOLEUM**  
**AUF LINOLITH VERLEGT**  
**DER BESTE FUSSBODEN.**  
**BETON**  
**LINOLITH-GESELLSCHAFT**  
**PROSPECT ZÜRICH I GRATIS**

**GASMOTOREN-FABRIK**  
**„DEUTZ“ A.-G.**  
**ZURICH.**



**Deutzer Rohölmotoren**  
 für Betrieb mit den billigsten Rohölsorten.  
**Deutzer Motoren**  
 für Sauggas, Leuchtgas, Benzin, Petrol etc.

**Mechan. Bauschreinerei und Parquet-Fabrik**  
**Stuber & Co., Schüpfen (Bern)**

empfiehlt:

**Parquets** in allen Holzarten, vom einfachsten bis reichsten Dessin.  
**Bauschreinerarbeiten,**  
**Fenster und Türen als Spezialität.**  
 Prompte Bedienung. Vorteilhafte Preise. Man verl. Offerten.

**Gummiwarenfabrik H. Speckers Wwe., Zürich.**

Verkaufsmagazin: Kuttelgasse 19, mittlere Bahnhofstrasse.



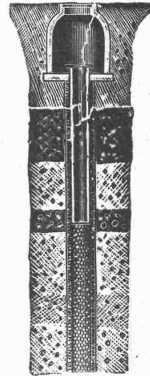
Spezialität: Fabrikation von pat. wasserdichten **Regenmänteln,** **Taucheranzügen, Wasserhosen, Grubenjacken, Pferde- und Wagendecken** aus Kautschuk.  
 Sämtliches **Dichtungsmaterial** für technische Zwecke.  
 Preislisten und Voranschläge zu Diensten.

**Tiefbohrungen**  
**Rohrbrunnen**

nach unserem jahrzehntelang bewährten System.

**Volle Erschliessung**  
 wasserführender Erdschichten, daher **gr. Ergiebigkeit.**

Ueber 4000 Brunnen hergestellt.  
 Leistungen bis 120 Sekunden-Liter für Wasserwerke, Industrien, Brauereien etc. etc.



U. v. a. hergestellt für:  
 Basel, Bellinzona, Gossau, Hausen, Kölliken, Knutwil, Luzern, Rothenthurm, Waldstatt, Wangen, Winterthur, Worben, Zurzach, Zürich etc. etc.

Projekte, Kostenschläge auf Wunsch.

**Bopp & Reuther**  
 Mannheim-Waldhof  
 Maschinenfabrik.

**Basel, Austrasse 102**  
 Ingenieur F. Hetzel.

**Geiger'sche Fabrik**

für Strassen- und Hausentwässerungs-Artikel, G. m. b. H.  
**KARLSRUHE i. B. 11**

NEUHEIT:

**Selbsttätiger Kanalspüler**

„System Müller-Geiger“

Keine beweglichen Teile.  
 Dauernd zuverlässiges Funktionieren auch bei schwächstem Zufluss.  
 Stauhöhe veränderlich.  
 Beliebige Form und Grösse des Spülbehälters.  
 Einfache Schachanlage und Montage.  
 Für jede zulässige Spüleleistung ausführbar.

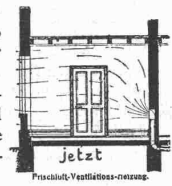
**.. In kurzer Zeit über 150 Stück geliefert. ..**  
 Prospekt auf Wunsch gratis.

**Frisch - Luft - Ventilations - Heizung**

**Keine Heizkörper mehr,**



dagegen durch Metallrohre ständige, frische, warme, feuchte, staubfreie, unverbrauchte Luftzuführung.  
 Die einzige hygienisch vollkommene und durch Wegfall der Heizkörper in Anlage und Betrieb billigste Zentral-Heizung für



**Einfamilienhäuser, Villen, Kirchen, Spitäler.**

Diese Heizung verbürgt die ökonomischen Vorteile der Warmwasser- und Dampfheizung, denn sie führt erwärmte Sauerstoff-Luft durch Metallrohrleitung direkt den Zimmern ständig zu.

Anlagen in Betrieb in Villen und Anstalten in Zürich, Basel, St. Gallen, Arosa, Herisau etc. und werden erstellt durch

**Elektr. Fabrik F. Lutz, Zürich II.**  
 (Abt. Frisch-Luft-Ventilation.)

**Kesselschmiede Richterswil.**

**Giesskessel**

mit und ohne Kippvorrichtung, bis 7000 kg Inhalt.

**Giesspfannen, Handlöffel, Traggabeln, schmiedeeiserne Formkästen.**  
 Courante Grössen stets auf Lager.

Günstige Bedingungen bei Jahres-Abschluss und Lieferung auf Abruf.



Ensuite de démission honorable du titulaire, la place d'un

## Ingenieur-Directeur

des Services Industriels (eaux et électricité) de la Municipalité de St-Imier est à repourvoir au plus vite. Connaissance de l'allemand indispensable. Traitement annuel frs 4000 à 5000.

Adresser les offres avec copies de certificats et références à M. A. Sandoz, Président de la Commission à St-Imier, et cela jusqu'au 10 janvier 1909.

## Provisionsreisende,

die bei Architekten und Baumeistern gut eingeführt sind, zum Vertrieb eines gangbaren Artikels gesucht.

Anfragen unter Chiffre Z. E. 14405 an die Annoncen-Expedition

Rudolf Mosse, Zürich.

## Technisch. Zeichner

für Hochbau, Eisenkonstruktionen, Schlosserarbeiten etc. gesucht. Bewerber soll künstlerisch veranlagt, flotter Darsteller in Projektion und Perspektive und Aquarellist sein. Anmeldung unter Beilage von Zeugniskopien mit Angabe über Bildungsgang, Alter etc. unter Chiffre Z. Z. 14575 befördert die Annoncen-Expedition

Rudolf Mosse, Zürich.

## Dessinateur - architecte,

très au courant de la construction cherche place. Certificats à disposition. Ecrire sous chiffres Z. K. 14610 à l'agence de publicité Rodolphe Mosse, Zurich.

Junger Hochbautechniker sucht Beschäftigung ev. sofort.

Offerten unter Chiffre Z. U. 14570 befördert die Annoncen-Expedition

Rudolf Mosse, Zürich.

## Junger Bautechniker

mit 9jähriger Praxis auf Bureau und Bau, wünscht sich zu verändern. Eintritt 1. Februar ev. früher. Offerten unter Chiffre Z. A. G. 2442 an die Annoncen-Expedition

Rudolf Mosse, St. Gallen.

Junger, energischer, vorwärtsstreb.

## Bauführer

(5 Semester ordentl. Studierender am Polytechnikum) mit Praxis in Wasserbau, gegenwärtig in ungekündigter, baulastender Stellung tätig, sucht ähnliche Stelle in anderer Firma. Offerten unter Chiffre Z. B. 14527 befördert die Annoncen-Expedition

Rudolf Mosse, Zürich.

## Bautechniker und Bauführer.

Tüchtiger, energischer Techniker, 25 Jahre alt, mit fünfjähriger Bureau- und Baupraxis, deutsch, französisch und italienisch sprechend, sucht, gestützt auf gute Zeugnisse, Stellung als Bauführer in Baugeschäft oder Architekturbureau. Anmeldungen unter Chiffre Z. F. 14556 befördert die Annoncen-Expedition

Rudolf Mosse, Zürich.

Künstlerische

Perspektiven ●●●

Fassaden ●●●●●

Innendekorationen

fertigt an Chiffre Z. V. 13821 der Annoncen-Expedition

Rudolf Mosse, Zürich.

## Zu kaufen gesucht:

Eine gut erhaltene Dampfmaschine, 6—12 HP, oder Lokomobile, 6—12 HP.

Eine Hobelmaschine.

Offerten unter Chiffre Z. K. 14285 befördert die Annoncen-Expedition

## Kunstoffeinpresse

gebrauchte aber gut erhaltene, zu kaufen gesucht. Gef. Off. unt. Chiff. Z. Q. 14591 bef. d. e. Ann.-Exp.

Rudolf Mosse, Zürich.

## Patent-Lizenz-Angebot

Die Inhaber des schweizerischen Patentes No. 38759 auf „Einrichtung an Luftsaugebremsanlagen für Eisenbahnen zur Betätigung von akustischen Signalvorrichtungen durch die Abblut von Luftsaugepumpen“ wünschen mit Interessenten in Verbindung zu treten behufs Verkaufs des Patentes, bzw. Abgabe von Lizenzen zwecks Fabrikation des Patentgegenstandes in der Schweiz.

Reflektanten belieben sich zu wenden an das Patentanwaltsbureau

E. Blum & Co.,

Bahnhofstrasse 74, Zürich I.

La Société Anonyme Electrometallurgique (Procédés Paul Girod) propriétaire des brevets suisses No. 35750 du 23 Décembre 1905 pour „Four électrique“ et No. 35847 du 28 Décembre 1905 pour: „Four électrique“ désire entrer en relation avec des fabricants suisses, en vue de la fabrication de l'article breveté, et serait disposée à céder des licences d'exploitation ou à vendre ses brevets.

Prière d'adresser les offres ou propositions à Mr. E. Imer-Schneider, Ingénieur-Conseil, 8 Bd. Jam. s. Fazy, à Genève, qui les transmettra volontiers à qui de droit.

## Bauingenieur

10jährige Praxis im Eisenbahn-, Strassen- und Wasserbau, pneumat. Fundationen etc., Projekt, Vorschlag, Kalkulation, Bauleitung, deutsch, französ. und ital. Sprache sucht sich auf Frühjahr zu verändern. Gef. Offerten u. t. Chiff. B. N. 888 an die Annoncen-Exped. Rudolf Mosse, Basel.

## PATENT-BUREAU

E. BLUM & Co. DIPL. INGENIEURE

GEGRÜNDET 1878 - ZÜRICH - BAHNHOFSTR. 74

**KOCHHERDE**  
für  
Hotels, Restaur. u. Priv.  
in jeder Grösse  
**OFENFABRIK**  
Sursee

Wir erwirken  
verwerten  
finanzieren  
Erfindungs-Patente  
Patentbank Zürich  
Metropol

A. Jucker, Nachf. v.  
Jucker-Wegmann,  
Papierhandlung z. Hecht,  
Schifflande 22, Zürich.  
Grosses Lager  
von  
Pauspapieren, Pausteinen,  
und Zeichenpapier,  
Rollen und Bogen,  
in nur vorzüglichen Qualitäten.  
Holzementpapier, Dach-  
pappen, Bodenbelag-  
und Teppich-Unterlag-Papiere.

**Wer**  
baut mir in Zürich  
solid und nach modernen Prinzipien  
freistehendes  
Zweifamilien-Haus  
zu festem Preis (40 bis 42 Mille)  
fix und fertig, den Schlüssel in die Hand?  
Anfragen unter Chiffre Z. E. 14630  
befördert die Annoncen-Expedition  
Rudolf Mosse, Zürich.

J. Nörr Zürich  
nächst Trulle Bahnhofstrasse  
Vorteilhafteste  
Bezugsquelle  
f. imprägnierte starke  
Strapaz-Kleider  
Loden und engl. Stoffe  
meterweise,  
moderne Massanfertigung.

CARL MÜLLER  
ZÜRICH  
Patent-Bureau  
PRIMA  
REFERENZEN



**GEBR. LINCKE**  
ZÜRICH.  
MODERNE OFEN KAMINE  
HEIZKÖPERWERKLEIDUNGEN.

**Emil Steiner**  
Mechan. Werkstätte  
und Maschinenhandlung  
Zürich-Wiedikon  
Birmensdorferstr.  
empfiehlt sich zur Lieferung  
von neuen und gebrauchten  
Werkzeugmaschinen  
aller Art.  
Drehbänke, Bohrmaschinen  
Hobelmaschinen, Feldschmieden  
etc.  
Transmissionen  
in allen Systemen und Dimen-  
sionen.  
Stets grosses Lager in ge-  
brauchten und neuen Wellen,  
Riemenscheiben, Häng- und  
Stahlager zu billigen Preisen.



**Schmiedeis. Fenster**  
„Stabil“  
Patent No. 39336  
sind billiger als die bisherigen  
Konstruktionen.  
Man verlange Preise bei  
**M. Koch, Eisengiesserei**  
ZÜRICH  
Fabrik für Maschinenbau  
und Eisenkonstruktionen.  
Erwiesenermassen haben  
Stellengesuche u. -Angebote  
in der  
Schweiz. Bauzeitung  
stets besten Erfolg.