

Objektyp: **Advertising**

Zeitschrift: **Tec21**

Band (Jahr): **136 (2010)**

Heft 1-2: **Stadtlicht**

PDF erstellt am: **19.09.2024**

### **Nutzungsbedingungen**

Die ETH-Bibliothek ist Anbieterin der digitalisierten Zeitschriften. Sie besitzt keine Urheberrechte an den Inhalten der Zeitschriften. Die Rechte liegen in der Regel bei den Herausgebern. Die auf der Plattform e-periodica veröffentlichten Dokumente stehen für nicht-kommerzielle Zwecke in Lehre und Forschung sowie für die private Nutzung frei zur Verfügung. Einzelne Dateien oder Ausdrucke aus diesem Angebot können zusammen mit diesen Nutzungsbedingungen und den korrekten Herkunftsbezeichnungen weitergegeben werden. Das Veröffentlichen von Bildern in Print- und Online-Publikationen ist nur mit vorheriger Genehmigung der Rechteinhaber erlaubt. Die systematische Speicherung von Teilen des elektronischen Angebots auf anderen Servern bedarf ebenfalls des schriftlichen Einverständnisses der Rechteinhaber.

### **Haftungsausschluss**

Alle Angaben erfolgen ohne Gewähr für Vollständigkeit oder Richtigkeit. Es wird keine Haftung übernommen für Schäden durch die Verwendung von Informationen aus diesem Online-Angebot oder durch das Fehlen von Informationen. Dies gilt auch für Inhalte Dritter, die über dieses Angebot zugänglich sind.

Ein Dienst der *ETH-Bibliothek*  
ETH Zürich, Rämistrasse 101, 8092 Zürich, Schweiz, [www.library.ethz.ch](http://www.library.ethz.ch)

<http://www.e-periodica.ch>



## STADT ZÜRICH, NEGRELLISTEG PROJEKTWETTBEWERB IM SELEKTIVEN VERFAHREN

**Aufgabe** Die Stadtkreise 4 und 5 sind für den Fuss- und Radverkehr mit einer Verbindung über das Gleisfeld besser miteinander zu verknüpfen. Das Brückenbauwerk, genannt Negrellisteg, soll dabei die Lücke einer fehlender Gleisquerung zwischen dem Hauptbahnhof und der Langstrasse schliessen. Zudem ist auf der südlichen Seite des Gleisfeldes, im Entwicklungsgebiet Europaallee, eine integrale Lösung des bahnbetrieblichen Erweiterungsbaus (Stellwerkerweiterung) mit den Auf-/Abgängen des Negrellisteges aufzuzeigen.

**Auftraggeberin** Stadt Zürich unter der Federführung des Tiefbauamtes (TAZ), Amtshaus V, Werdmühleplatz 3, 8021 Zürich.

Die SBB beteiligt sich an der Veranstaltung dieses Projektwettbewerbs gemäss Art. 2c der eidgenössischen Verordnung über das öffentliche Beschaffungswesen (VoeB).

**Vergabeverfahren** Das Konkurrenzverfahren untersteht dem WTO-Übereinkommen über das öffentliche Beschaffungswesen und dem Binnenmarktgesetz. Der Projektwettbewerb wird als selektives Vergabeverfahren mit vorangehender Präqualifikation in Anwendung der Interkantonalen Vereinbarung über das öffentliche Beschaffungswesen sowie der Submissionsverordnung des Kantons Zürich durchgeführt. Die SIA-Ordnung 142 (Ausgabe 2009) gilt subsidiär.

Die Eingaben im Rahmen der Präqualifikation erfolgen offen. Der anschliessende Projektwettbewerb wird anonym durchgeführt. Die Verfahrenssprache ist deutsch.

**Teilnahmeberechtigung** Teilnahmeberechtigt sind Planungsteams, bestehend aus den Fachdisziplinen Ingenieurwesen (Brückenbau) und Architektur/Städtebau, mit Wohn- oder Geschäftssitz in der Schweiz sowie in allen Vertragsstaaten des WTO-Übereinkommens, soweit diese Gegenrecht gewähren.

Die Federführung liegt bei der Fachdisziplin Ingenieurwesen. Der Beizug von weiteren Spezialisten wie Lichtplaner, Verkehrsplaner, etc. wird empfohlen.

**Gesamtpreisumme** Die Präqualifikation wird nicht entschädigt. Für Preise und Ankäufe im Rahmen des Projektwettbewerbs steht eine Summe von insgesamt CHF 400 000.- (inkl. MWSt.) zur Verfügung.

### Termine

Publikation der Präqualifikation	8. Januar 2010
Eingabe der Bewerbungsunterlagen	12. Februar 2010
Ausgabe der Wettbewerbsunterlagen	Mai 2010
Abgabe der Projekte	September 2010

**Ausschreibung Präqualifikation** Ab 8. Januar 2010 stehen unter [www.stadt-zuerich.ch/tiefbauamt](http://www.stadt-zuerich.ch/tiefbauamt) («Aktuell») die Ausschreibungsunterlagen zur Verfügung. Es werden keine Papierausdrucke versandt.

**Eingabe der Bewerbung** Die Bewerbungsunterlagen müssen bis Freitag, 12. Februar 2010 (16 Uhr) bei der Auftraggeberin vorliegen.

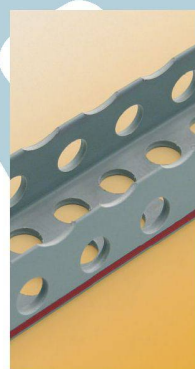
**Sekretariat/Begleitung** Jauch Zumsteg Pfyl AG (Zürich) und dsp Ingenieure & Planer AG (Greifensee).

**Rechtsmittelbelehrung** Gegen diese Ausschreibung kann innert 10 Tagen, von der Publikation an gerechnet, beim Verwaltungsgericht des Kantons Zürich, Militärstrasse 36, 8004 Zürich, schriftlich Beschwerde eingereicht werden. Die Beschwerdeschrift ist im Doppel einzureichen; sie muss einen Antrag und dessen Begründung enthalten. Die angerufenen Beweismittel sind genau zu bezeichnen und soweit möglich beizulegen.

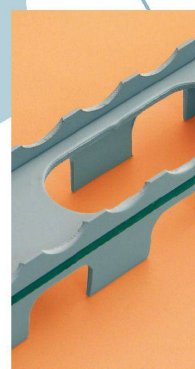


plastic in form

## ferrofix® armierungsdistanzhalter rasches, stabiles ver- legen dank bewährtem rastersystem



**ferrofix isolation**  
Einzigartig für weiche Unterlagen wie Dämmstoffe etc.  
• ganzflächige Auflage  
• stabil, belastbar



**ferrofix decke**  
Grosse Ausstanzungen für Deckenarmierungen  
• eisen- und betongerecht  
• zementgrau



**ferrofix wand**  
Fixieren senkrechter Wandarmierungen  
• multifunktional für 4 Eisendurchmesser  
• TFB-geprüft, patentiert

profilsager ag  
CH-5724 Dürrenäsch  
Tel. +41 62 767 50 20  
Fax +41 62 767 50 40

[www.profilsager.ch](http://www.profilsager.ch)

Direktion Betrieb  
Bereich Areal + Gebäude  
Abteilung Immobiliendienste  
sucht per sofort oder n.V.

## Abteilungsleiterin/-leiter Immobiliendienste

100 %

Sie führen vier Teams mit 13 Mitarbeitenden und engagieren sich insbesondere für den Aufbau des Führungskennzahlensystems für das Immobilienmanagement. Zusammen mit Ihren Teams sind Sie verantwortlich für die Bewirtschaftung des Immobilienportfolios der Stiftungs- und Fondsliegenschaften sowie für eine Teilbewirtschaftung der Betriebs- und Mietliegenschaften. Ebenso dazu gehört der Betrieb des Insel-Parkings und die Bereichsadministration und -informatik. Sie sind ein Teamplayer, gewohnt, Verantwortung zu übernehmen und sind in der Lage, Ihre Mitarbeitenden für Neues zu gewinnen. Sie helfen mit, den Bereich in die Zukunft zu führen.

Was bringen Sie mit

- Architektin/Architekt FH oder Bauingenieur/-ingenieur FH
- Führungserfahrung
- Erfahrung im Flächenmanagement, fundierte IT-Kenntnisse, v.a. CAD/CAFM

Die Direktion Betrieb als Kompetenzzentrum in Facility Management erbringt die Dienstleistungen Infrastruktur, Logistik und Hotellerie. Wir bieten Ihnen eine interessante und vielseitige Tätigkeit in einem bewegten und spannenden Umfeld, gleitende Arbeitszeiten und die Möglichkeit, sich weiterzubilden.

Weitere Auskünfte erteilen Ihnen gerne  
Markus Scheidegger, Bereichsleiter Areal + Gebäude, Telefon 031 632 81 77 und  
Karin Zaugg, HR-Verantwortliche,  
Telefon 031 632 13 00

Bitte senden Sie Ihre vollständigen Bewerbungsunterlagen an das Inselspital, Direktion Personal, InselStellen, Kennziffer 009/10, 3010 Bern oder [inselstellen@insel.ch](mailto:inselstellen@insel.ch)

[www.insel.ch/stellen](http://www.insel.ch/stellen)

 **INSELSPITAL**  
UNIVERSITÄTSSPITAL BERN  
HOPITAL UNIVERSITAIRE DE BERNE  
BERN UNIVERSITY HOSPITAL

 **Rothpletz | Lienhard**

In unserem mittelgrossen, modern ausgerüsteten Ingenieurbüro mit Niederlassungen in Aarau, Bern und Olten bearbeiten wir interessante und anspruchsvolle Projekte aus dem ganzen Spektrum des Ingenieurwesens. Wir bieten ein spannendes und vielseitiges Tätigkeitsfeld mit besten Ausbildungs- und individuellen Entwicklungsmöglichkeiten.

Zur Verstärkung unseres Teams in Olten suchen wir für die Fachgebiete

**Tunnelbau/Tunnelinstandsetzung,  
Spezialtiefbau**

und

**Tiefbau, Strassen-/Bahnbau,  
Siedlungswasserbau**

zwei

**Dipl. Bauingenieure/innen  
ETH/FH**

Je nach Ihrer Erfahrung und Ausbildung leiten Sie oder arbeiten mit an anspruchsvollen Projekten in kleinen interdisziplinären Teams. Sie pflegen Kontakte zu Auftraggebern, Partnerbüros und Unternehmern.

Sie sind initiativ und haben Freude an der Lösung von nicht alltäglichen Problemen, dann freuen wir uns auf Ihre Bewerbung oder Kontaktaufnahme mit unserem Herrn W. Kradolfer.

**Rothpletz, Lienhard + Cie AG**

Projektierende Bauingenieure SIA  
Aarauerstrasse 50, 4600 Olten  
Tel. 062 287 13 11/[rliolten@rothpletz.ch](mailto:rliolten@rothpletz.ch)  
[www.rothpletz.ch](http://www.rothpletz.ch)





**Peach Property Group AG** ist ein junges und schnell wachsendes Schweizer Immobilienunternehmen. Es vereint Immobilienanlagen, -entwicklung und -ausführung sehr luxuriöser Wohnliegenschaften in der Schweiz und im europäischen Ausland. Für den nächsten Wachstumsschritt suchen wir eine hoch motivierte belastbare Fachperson als

## Käuferbetreuer (-in)

Für unsere Kunden höchstwertiger Immobilienanlagen im Grossraum Zürich übernehmen Sie ab der Vertragsunterzeichnung die direkte Betreuung und sind Sparringpartner für Innenarchitekturlösungen, erstellen die Entscheidungsdossiers, besuchen Ausstellungen und dokumentieren umfassend. Fachplanergespräche und Unternehmer-Offerten bündeln Sie geschickt, und Käuferwünsche spornen Sie täglich an. Verhandlungsstärke zeichnet Sie besonders aus, sowohl mit Bauherrenvertretern oder Anwälten. Gegenüber den Käufern und den Projektpartnern vertreten Sie **Peach Property Group AG** eigenverantwortlich und partnerschaftlich.

Eine solide Berufsausbildung im Bauwesen und eine entsprechende Weiterbildung als Innenarchitekt, Architekt oder Hochbautechniker und Umsetzungserfahrung in der Projektrealisation mit anspruchsvollen Bauherren zeichnen Sie aus. Sie haben ein sicheres Auftreten, arbeiten selbstständig, sind belastbar, denken lösungsorientiert und sind mehrsprachig (D, E, evtl. weitere).

**Peach Property Group AG** bietet Ihnen interessante und einmalige Perspektiven, viel Gestaltungs- und Handlungsspielraum, attraktive Anstellungsbedingungen und das dynamische Umfeld in einem innovativen und aufstrebenden Unternehmen.

Bitte senden Sie Ihre vollständigen Bewerbungsunterlagen per Mail an

Peach Property Group AG  
Seestrasse 346  
CH-8038 Zürich  
birrer@peachestates.com



**Peach Property Group AG** ist ein junges und schnell wachsendes Schweizer Immobilienunternehmen. Es vereint Immobilienanlagen, -entwicklung und -ausführung sehr luxuriöser Wohnliegenschaften in der Schweiz und im europäischen Ausland. Für den nächsten Wachstumsschritt suchen wir eine hoch motivierte belastbare Fachperson als

## Projektleiter(-in) Entwicklung

Ihr Verantwortungsbereich umfasst die analytische Grundlagenbetrachtung von Entwicklungsprojekten, die Erstellung von Markt- und Standortanalysen sowie Nutzungskonzepten und Wirtschaftlichkeitsberechnungen. Sie führen Projekte selbstständig bis zur Baureife und steuern dabei als kommunikative Persönlichkeit geschickt und fachlich kompetent das externe Planerteam. Sie vertreten **Peach Property Group AG** eigenverantwortlich und partnerschaftlich.

Für diese anspruchsvolle, vielseitige Tätigkeit benötigen Sie eine Ausbildung als Architekt, Techniker o.ä., ausgeprägte analytische und konzeptionelle Fähigkeiten, fundierte Kenntnisse in planerischen Belangen. Betriebswirtschaftliche Kenntnisse oder ein Leistungsausweis als Projektentwickler sind von Vorteil.

**Peach Property Group AG** bietet Ihnen interessante und einmalige Perspektiven, viel Gestaltungs- und Handlungsspielraum, attraktive Anstellungsbedingungen und das dynamische Umfeld in einem innovativen und aufstrebenden Unternehmen.

Bitte senden Sie Ihre vollständigen Bewerbungsunterlagen per Mail an

Peach Property Group AG  
Seestrasse 346  
CH-8038 Zürich  
zigawe@peachestates.com



SBB Immobilien ist einer der grössten Immobilienbesitzer der Schweiz und bewegt sich in einem interessanten Umfeld! Der Bereich Development baut kundenorientierte Bahnhöfe, entwickelt Bahnareale zu neuen nachhaltigen Stadtquartieren und setzt komplexe Hochbauten der SBB um. Zur erfolgreichen Durchführung unserer Entwicklungsprozesse und Investitionsprojekte suchen wir in Zürich-Altstetten eine/n

## Gesamtprojektleiter/in Immobilien

Nehmen Sie die Herausforderung an und führen Sie als Gesamtprojektleiter/in das bedeutende und komplexe Entwicklungs- und Grossprojekt Letzibach in Zürich zum Erfolg. Sie nehmen die Vertretung der Bauherrschaft wahr und wirken als Koordinator/in in einem spannenden internen und externen Umfeld (Nutzer, Architekten, Unternehmer und Behörden).

Wir suchen eine Persönlichkeit mit Erfahrung als Architekt/in oder in der Immobilienentwicklung mit Hoch- bzw. Fachhochschulabschluss sowie betriebswirtschaftlicher Zusatzausbildung. Basierend auf Ihrer mehrjährigen Projektleitungserfahrung führen Sie anspruchsvolle Projekte zielgerichtet und sorgen für wirtschaftlichen Erfolg. Sie haben Freude an komplexen Fragestellungen und können sich gut in einem Grossunternehmen vernetzen. Ein ausgeprägtes Verhandlungsgeschick sowie gesundes Durchsetzungsvermögen runden Ihr Profil ab.

Mit uns fahren Sie gut! Wir bieten ein wettbewerbsorientiertes und professionelles Umfeld mit zeitgemässen Anstellungsbedingungen.

Fühlen Sie sich angesprochen? Detaillierte Auskünfte gibt Ihnen gerne Frau Maria Åström, Leiterin Development Zürich, Tel. 051 222 50 31.

Ihre vollständigen Bewerbungsunterlagen senden Sie bitte an: «SBB AG, Human Resources, Ref.-Nr. 63452, Hammerallee 2, 4601 Olten» oder «bewerbung.immobilien@sbb.ch».

Mehr Jobs und alles über erstklassige Mobilität finden Sie auf [www.sbb.ch](http://www.sbb.ch).




[www.ag.ch/stellen](http://www.ag.ch/stellen)

Departement Bau, Verkehr und Umwelt  
Abteilung Tiefbau

Engagieren Sie sich mit uns für heutige und kommende Generationen und für eine nachhaltige Entwicklung des Lebens- und Wirtschaftsraums Aargau. Wir planen und bauen, beraten und realisieren. Auf moderne Führung und ein attraktives Umfeld für unsere Mitarbeitenden legen wir grossen Wert.

Die Abteilung Tiefbau baut und unterhält das Kantonsstrassennetz von mehr als 1'100 km Länge. Die Unterabteilung Verkehrs- und Elektrotechnik sorgt mit einem innovativen Verkehrsmanagement für eine optimale Nutzung der Strassenanlagen. Für dieses interessante und anspruchsvolle Aufgabengebiet suchen wir Sie als

## Projektleiter/in Verkehrstechnik 100%

### Aufgaben

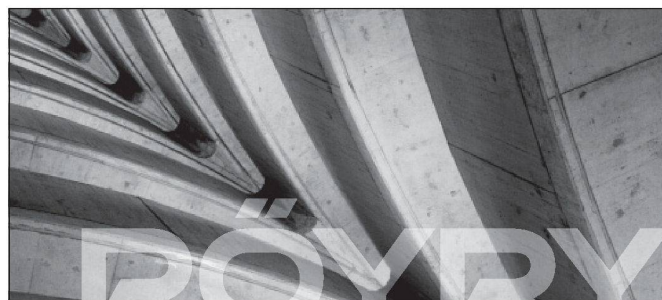
Sie leiten im Schwerpunkt verkehrstechnische Projekte auf Kantonsstrassen. Sie entwickeln und optimieren Systeme zur Verkehrslenkung, -leitung, -steuerung und -information, die einen flüssigen und sicheren Verkehrsablauf ermöglichen und die kombinierte Mobilität fördern. Dazu arbeiten Sie eng mit anderen Bereichen des Departements und externen Ingenieurbüros zusammen, beurteilen und verfassen Berichte, Stellungnahmen und Anträge, erstellen Projektbudgets, leiten die übertragenen Projekte vom Start bis zur Abrechnung und vieles mehr.

### Anforderungen

Für diese vielfältige und verantwortungsvolle Tätigkeit benötigen Sie eine abgeschlossene Ausbildung als Verkehrs- oder Bauingenieur/in (FH oder ETH) mit Berufserfahrung in Verkehrstechnik und mit Verkehrssystemen oder im Strassenbau. Sie besitzen Kenntnisse im politischen Umfeld und im Umgang mit Behörden und Gemeinden. Dazu sind Sie verhandlungssicher und kommunikativ. Besonderen Wert legen wir darauf, dass Sie zu interdisziplinärer Teamarbeit bereit sind, lösungsorientiert arbeiten und offen für Neues sind. Eine gute mündliche und schriftliche Ausdrucksweise rundet Ihr Profil ab.

Interessiert? Cornelia Egli, Stv. Leiterin Personalmanagement, erwartet gerne bis am 15. Januar 2010 Ihre Bewerbungsunterlagen (Departement Bau, Verkehr und Umwelt, Generalsekretariat, Entfelderstrasse 22, 5001 Aarau).

Auskünfte erteilt Ihnen gerne Kurt Grauwiler, Leiter Sektion Verkehrstechnik, Abteilung Tiefbau (062 835 36 06).



*Wir planen und projektieren die Verkehrs- und Energieinfrastruktur von morgen. Unsere Leistungen umfassen sämtliche Disziplinen der Planung von Infrastrukturbauten. Tunnelbau, Ingenieurbau und Elektromechnik gehören in der Schweiz seit Jahren zu unseren Kernkompetenzen. Pöyry ist ein weltweit operierendes Ingenieur- und Beratungsunternehmen, das in den Kerngebieten Infrastruktur und Umwelt, Energie und Forstwirtschaft tätig ist. Pöyry beschäftigt rund 7'000 Mitarbeitende in 49 Ländern.*

Unsere Abteilung Hochbau sucht im Fachgebiet Bau- statik/Tragwerksplanung einen zusätzlichen

## Projektleiter (w/m) dipl. Bauingenieur ETH/FH/TU

### Ihre Aufgaben

- Sie leiten selbstständig grössere und anspruchsvolle Projekte im erwähnten Fachgebiet
- Sie koordinieren und steuern den Projektablauf
- Sie überwachen die Einhaltung der Kosten-, Qualitäts- und Terminziele
- Sie entwickeln selbstständig Tragwerkskonzepte
- Sie stellen die fachliche Unterstützung der Projektmitarbeiter sicher
- Sie bauen langfristige Beziehungen mit dem Auftraggeber auf und helfen bei der Akquisition von neuen Projekten

### Ihr Profil

- 5 bis 10 Jahre Erfahrung in der Projektierung und Ausführungsplanung im Hochbau. Erfahrungen in der Projektleitung von Vorteil
- Sehr guter mündlicher und schriftlicher Ausdruck in Deutsch. Englischkenntnisse von Vorteil
- Ihre Professionalität zeichnet sich durch Handlungs- und Entscheidungsfähigkeit unter Druck und Durchsetzungsvermögen aus
- Bereitschaft und Motivation, Ihre Projekte zum technischen und wirtschaftlichen Erfolg zu führen
- Kommunikative, lösungsorientierte und unternehmerisch denkende Persönlichkeit

Wir bieten eine spannende Tätigkeit mit Entwicklungspotential für Ihre Laufbahn in einem gut eingespielten Team mit modernen Anstellungsbedingungen.

Detaillierte Auskünfte erhalten Sie bei Jürgen Pescht, Abteilungsleiter Hochbau, Tel. +41 76 356 21 99.

Ihre Unterlagen senden Sie bitte an Pöyry Infra AG, Maria Natuzzi, Human Resources, Hardturmstr. 161, Postfach, 8037 Zürich oder an [maria.natuzzi@poyry.com](mailto:maria.natuzzi@poyry.com)



Competence. Service. Solutions.

[www.poyry.ch](http://www.poyry.ch)



# K N E L L W O L F

■ Erfolgsmanagement für **PLANUNG BAU IMMOBILIEN**

## Partnerschaftliche Zusammenarbeit und viel Freiraum für Ihre Ideen

Unsere Auftraggeberin ist ein mittelgrosses Ingenieur- und Planungsbüro mit Standorten im Kanton Bern. Das Unternehmen hat seine Kernkompetenzen im Bereich Verkehrsplanung, Strassen- und Bahnbau sowie im Bereich Tragwerksplanung. Zu den wichtigsten Auftraggebern gehören Bund, Kanton, Gemeinden genauso wie grosse öffentliche Verkehrsbetriebe. Das Büro hat sich zudem auf die Teilnahme an Wettbewerben spezialisiert. Wir suchen per sofort oder nach Vereinbarung eine/n initiative/n und aufstrebende/n

## Projektleiter/in Verkehrsplanung Mitglied der Geschäftsleitung

Der Bereich Verkehr bildet einen inhaltlichen Schwerpunkt im Unternehmen und ist entsprechend breit angelegt. Als konkrete Aufgaben bieten sich aktuell Projekte u.a. im Bereich Städtische Verkehrskonzepte, Verkehrssanierungen, Gesamtkonzepte Ortsdurchfahrten, div. Bahnerschliessungen und – sanierungen etc. Das Unternehmen legt grossen

### Knellwolf + Partner AG

Schaffhauserstrasse 272 | 8057 Zürich | T 044 311 41 60 | F 044 311 41 69  
claudia.willi@knellwolf.com | www.knellwolf.com

Wert auf partnerschaftliche Teamarbeit und die Freude an der Lösung interessanter Aufgaben von der Konzeptarbeit bis zum Bewilligungsverfahren. Das gute Betriebsklima schlägt sich in einer ausnehmend niedrigen Fluktuationsrate der Mitarbeitenden nieder.

Vom zukünftigen Stelleninhaber erwarten wir neben einer Ausbildung als Bau- oder Kulturingenieur/in, Raumplaner/in oder Geograf/in eine mehrjährige Praxis in der Projektleitung sowie Erfahrung in der Verkehrsplanung/Verkehrsanlagenplanung. Vielleicht haben Sie bisher auswärts gearbeitet und suchen nun eine interessante Herausforderung in Ihrer Heimatregion Bern oder im Berner Oberland. Sie schätzen flache Hierarchien und viel Freiraum. Sie werden sich hier wohlfühlen, wenn Sie gleichermassen Interesse an der Projektleitung wie an Geschäftsleitungsaufgaben haben. Jungen, aufstrebenden Ingenieuren bietet sich hier eine gute Gelegenheit, in familiärem Umfeld Führungserfahrung zu sammeln.

Sie sind interessiert? Dann senden Sie Ihre Bewerbungsunterlagen an Claudia Willi oder rufen Sie uns zur Vereinbarung eines persönlichen Informationsgesprächs an. Wir garantieren Ihnen absolute Diskretion und freuen uns, Sie kennen zu lernen.

## DIE BERUFSBILDUNGSSCHULE WINTERTHUR SUCHT: DOZENTIN/DOZENT FÜR DIE HF HOCHBAU.

Die Höhere Fachschule Hochbau Winterthur ist Teil der Berufsbildungsschule Winterthur. Sie bietet eine Weiterbildungsmöglichkeit für Hochbauzeichnerinnen und Hochbauzeichner mit eidgenössischem Fachausweis und für andere Baufachleute und Maturanden mit entsprechendem Praxisausweis im Bereich Hochbauplanung.

Auf Beginn des Frühlingsemesters 2010 suchen wir eine Persönlichkeit mit guten Kenntnissen über das Schweizer Baugewerbe.

Als **Dozentin/Dozent** im Fach Fächerübergreifende Übungen/Projektarbeit unterrichten Sie Studierende der HF Hochbau während 3 Lektionen in der Woche (60 Lektionen). Als Voraussetzung für eine Anstellung bringen Sie ein Diplom als Architekt/Architektin mit Hochschulabschluss (FH/ETH) mit. Zusätzlich verfügen Sie über gute Konstruktions- und Materialkenntnissen und sind Allrounder/Allrounderin in der Bauplanung.

Es erwarten Sie vielseitige und anspruchsvolle Aufgaben in einem motivierten Umfeld mit moderner Infrastruktur. Ihre Anstellung erfolgt nach kantonalen Richtlinien.

Weitere Auskünfte erteilt Ihnen gern der Leiter HF Hochbau, Andreas Corrodi (Telefon 052 267 86 36). Unter [www bbw.ch](http://www bbw.ch) finden Sie zusätzliche Informationen zu unserer Schule. Ihre Bewerbungsunterlagen senden Sie bis spätestens 18. Januar 2010 an die Berufsbildungsschule Winterthur, Kurt Brunner, Wülflingerstrasse 17, 8400 Winterthur.



**MITTELSCHUL- UND BERUFSBILDUNGSAMT**  
KANTON ZÜRICH | BILDUNGSDIREKTION



**BERUFSBILDUNGSSCHULE**  
WINTERTHUR



# Perspektiven

## Beim Kanton Bern.

Das Amt für Grundstücke und Gebäude des Kantons Bern realisiert als Bauherrenvertreter anspruchsvolle Bauvorhaben für über 150 Mio. Franken pro Jahr. Nachhaltigkeit, sei es in der Wirtschaftlichkeit, dem Energiestandard oder der ökologischen Bauweise stellt höchste Ansprüche. Die Architektur soll Identität schaffen und den Nutzern einen flexiblen Gebrauch über den gesamten Lebenszyklus der Gebäude ermöglichen.

### Interessiert an Bauherrenvertretung bei spannenden Projekten?

#### Aufgaben

Sie steuern und führen als Vertreter der Eigentümer alle am Projekt beteiligten Partner. Sie verifizieren mit den Nutzern deren Bedürfnisse und formulieren die Aufträge an die Realisierungsunternehmen wie Planende, Bauunternehmen, GU oder TU, je nach Projekt. Die Beauftragung erfolgt über Wettbewerbe oder systematische Evaluationsverfahren. Die Vielfalt der Gebäude, der Technologien und das breite Spektrum von Kundenbedürfnissen stellt Sie täglich vor neue Herausforderungen und verlangt eine hohe Durchsetzungsfähigkeit.

#### Anforderungen

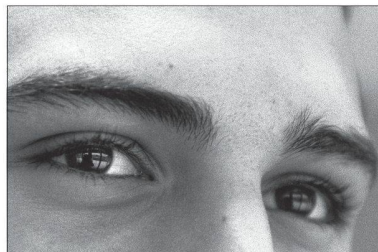
Mit Ihrem Studium im Bauwesen und Projekterfahrung im Hochbau bringen Sie die Grundvoraussetzungen für diese Stelle mit. Wenn Sie sich zudem im Projektmanagement weitergebildet haben, Qualitätssicherung hoch gewichten und gewohnt sind, komplexe Aufträge mit den Projektpartnern zu verhandeln und zu führen, können Sie entscheidend zur nachhaltigen Entwicklung unseres Gebäudebestandes beitragen.

#### Wir bieten

Bei Ihrer Arbeit in Bern kommen Sie mit spannenden Projekten und Entwicklungen rund um die Grundstücke und Gebäude des Kantons Bern in Kontakt. Sie arbeiten mit vielen interessanten Partnern aus der Kantonsverwaltung und der Privatwirtschaft zusammen. Die hohe Flexibilität bei der Ausgestaltung der Arbeitszeit sowie sehr gute Weiterbildungsmöglichkeiten runden dieses Stellenangebot ab.

#### Kontakt

Wir freuen uns auf Ihr komplettes Bewerbungsdossier an: Bau-, Verkehrs- und Energiedirektion des Kantons Bern, Personaldienst, Kennwort PM, Reiterstrasse 11, 3011 Bern. Herr Marcel Herzog, Abteilungsleiter, Telefon 031 633 34 70, erteilt gerne ergänzende Auskünfte. Oder besuchen Sie uns im Internet unter [www.agg.bve.be.ch](http://www.agg.bve.be.ch)



Swiss Re



## Projektleiter Bau

#### Ihre Human Resources

##### Kontaktperson:

Yvonne Popp

Swiss Re  
Mythenquai 50/60  
8022 Zürich  
Telephone +41 43 285 53 72

If you are interested in pursuing this opportunity or other opportunities with Swiss Re, you may apply by visiting our website at [www.swissre.com/careers](http://www.swissre.com/careers). The reference code for this position is EXT-NB50159386. Applications will only be accepted through our website.

For more information on the position and recruitment process, please contact Yvonne Popp on [yvonne\\_popp@swissre.com](mailto:yvonne_popp@swissre.com).

Herausforderungen reizen Sie. Sie möchten sich weiterentwickeln und suchen eine neue berufliche Perspektive? Als weltweit führendes Unternehmen im Risiko- und Kapitalmanagement bauen wir auf Mitarbeitende, die sich durch vorausschauendes Verhalten, Qualitätsdenken und persönliches Engagement auszeichnen. Nehmen Sie die Herausforderung an?

#### Ihre Aufgaben:

Als Projektleiter/-in sind Sie verantwortlich für die Überwachung der Planung und Realisierung von Sanierungen, Neu- und Umbauten (Anlage- und Betriebsliegenschaften) in der definierten Qualität, termingerecht und innerhalb der bewilligten Kredite. Dabei stehen Sie in engem Kontakt mit Architekten, Ingenieuren und Unternehmungen. Sie erstellen die Projekt-Definitionen sowie die Grundlagen für Kreditanträge, führen Angebotsverhandlungen und überwachen und beeinflussen den Planungs- und Bauprozess. Weiter unterstützen und beraten Sie die Property Manager bei verschiedensten bauspezifischen Aufgaben. Das Erkennen von Projektrisiken sowie die Sicherstellung einer einwandfreien Übergabe der abgeschlossenen Projekte gehören ebenfalls zu Ihren Aufgaben.

#### Ihr Profil:

- abgeschlossenes Architekturstudium (Technische Hochschule, Fachhochschule oder vergleichbarer Abschluss)
- mindestens 5–7 Jahre Berufserfahrung als Projektleiter/-in
- ausgeprägtes unternehmerisches Denken
- gute analytische Fähigkeiten
- gutes technisches Fachwissen
- architektonisches Flair
- grosses Interesse an Nachhaltigkeitsthemen
- Erfahrung in CAD (vorzugsweise AutoCAD 2008)
- gute schriftliche und mündliche Kommunikationsfähigkeit (Deutsch und Englisch)



**immoprojekt:rlc ag ist ein Mitglied der rlc-Gruppe und entwickelt Bauprojekte verschiedenster Grössenordnungen.**

**immoprojekt : rlc**

Zur Unterstützung dieses kleinen Entwicklungsteams suchen wir einen

## Architekten (m/w)

mit Masterabschluss (ETH/Uni oder FH), der neben der Freude am Entwickeln von städtebaulichen Konzepten und Nutzungsstudien aller Art auch ein Verständnis für die ökonomischen Zusammenhänge in der Immobilienentwicklung mitbringt.

Sie erarbeiten planerisch kreative Lösungen innerhalb der baugesetzlichen und nutzungsspezifischen Rahmenbedingungen, und Sie können diese mit Ihren CAD-Kenntnissen in informative Planunterlagen umsetzen. Unsere Kundin bietet Ihnen die Mitarbeit in einem kleinen Team sowie fortschrittliche Arbeitsbedingungen und Entwicklungsmöglichkeiten in einer jungen Firma innerhalb eines grossen Architekturunternehmens.

Senden Sie Ihre vollständigen Bewerbungsunterlagen an **Reto Halter**. Er gibt Ihnen gerne Auskunft.

**PARCON**  
**PERSONALTREUHAND AG**  
 Auer Strasse 6a  
 CH-9435 Heerbrugg  
 Telefon +41 (0)71 727 11 11  
 Telefax +41 (0)71 727 11 27  
 reto.halter@parcon.ch  
 www.parcon.ch



**Personalberatung**  
**Personalkonzepte**  
**Personalausbildung**

## DIE BERUFSBILDUNGSSCHULE WINTERTHUR SUCHT: DOZENTIN/DOZENT FÜR DIE HF HOCHBAU.

Die Höhere Fachschule Hochbau Winterthur ist Teil der Berufsbildungsschule Winterthur. Sie bietet eine Weiterbildungsmöglichkeit für Hochbauzeichnerinnen und Hochbauzeichner mit eidgenössischem Fachausweis und für andere Baufachleute und Maturanden mit entsprechendem Praxisausweis im Bereich Hochbauplanung.

Auf Beginn des Herbstsemesters 2010/11 suchen wir eine Persönlichkeit mit guten Kenntnissen über das Schweizer Baugewerbe.

Als **Dozentin/Dozent** im Fach Baukonstruktion und Innenausbau unterrichten Sie Studierende der HF Hochbau während 27 Lektionen. Als Voraussetzung für eine Anstellung bringen Sie ein Diplom als Architekt/Architektin oder Innenarchitekt/Innenarchitektin mit Hochschulabschluss (FH/ETH) mit. Zusätzlich verfügen Sie über gute Konstruktions- und Materialkenntnisse und sind Allrounder/Allrounderin in der Bauplanung.

Als **Dozentin/Dozent** im Fach Volks- und Betriebswirtschaftslehre unterrichten Sie Studierende der HF Hochbau während 4 Lektionen in der Woche (80 Lektionen). Als Voraussetzung für eine Anstellung bringen Sie ein Diplom als Betriebswirtschaftler/Betriebswirtschaftlerin mit Tertiärausbildung mit. Zusätzlich haben Sie einen Bezug zur Praxis im Bauplanungsgewerbe.

Es erwarten Sie vielseitige und anspruchsvolle Aufgaben in einem motivierten Umfeld mit moderner Infrastruktur. Ihre Anstellung erfolgt nach kantonalen Richtlinien.

Weitere Auskünfte erteilt Ihnen gern der Leiter HF Hochbau, Andreas Corrodi (Telefon 052 267 86 36). Unter [www.bb.w.ch](http://www.bb.w.ch) finden Sie zusätzliche Informationen zu unserer Schule. Ihre Bewerbungsunterlagen senden Sie bis spätestens 18. Januar 2010 an die Berufsbildungsschule Winterthur, Kurt Brunner, Wülflingerstrasse 17, 8400 Winterthur.



**MITTELSCHUL- UND BERUFSBILDUNGSAMT**  
 KANTON ZÜRICH | BILDUNGSDIREKTION



**Abteilung Planung + Bau**Dohlenzelgstrasse 6  
5210 WindischTel: +41 (0)56 460 09 60  
Fax: +41 (0)56 460 09 65www.windisch.ch  
bauverwaltung@windisch.ch

Die aargauische Gemeinde Windisch lebt eine bewegte Geschichte, liegt mitten in einer einmaligen Auenlandschaft und setzt zurzeit Marksteine auf dem Weg zu einem überregionalen Bildungszentrum. Vor Ort bestehen gute Verkehrsverbindungen in die Agglomerationen Basel, Bern und Zürich.

Die Abteilung Planung+Bau leistet einen wichtigen Beitrag zur Attraktivität der Gemeinde als Wohn- und Arbeitsort. Sie erfüllt Aufgaben der Projektleitung von Hoch- und Tiefbauvorhaben und stellt deren Unterhalt und Betrieb sicher. Zudem trägt sie die Verantwortung über die Prozesse im Baubewilligungsverfahren, in der Raumplanung sowie im Umweltschutz.

Zur Ergänzung unseres Teams suchen wir per sofort oder nach Vereinbarung eine/n

## Bauingenieur/in FH bzw. HTL

### Ihre Aufgaben:

- Grundlagenerarbeitung im Zusammenhang mit Projektentwicklungen
- Werterhaltungsprojekte in den Bereichen des Strassenunterhalts, der Siedlungsentwässerung und Versorgung (EW und Wasser)
- Projekt- und Bauleitungsaufgaben im kommunalen Tiefbau und im Umweltschutzbereich
- Voranfragen, Beurteilung der Erschliessung von Projekten im Baubewilligungsverfahren, Kontrollen am Bau
- Arbeiten administrativer Art (Nachführung von Leitungskarten, Ausmass und Baukontrollen, Protokollführungen, Budget-/ Investitionsplanung)
- Unterstützung beim Vollzug des Umweltschutzes

### Ihr Profil

- Bauingenieur/in FH bzw. HTL oder gleichwertige Ausbildung
- Berufserfahrung, Bereitschaft, sich neuen Aufgaben zu stellen und sich weiterzubilden
- Gute Anwenderkenntnisse in den gängigen EDV-Produkten wie MS-Office, Baudevisierung
- Team- und Kommunikationsfähigkeit
- Gewandtheit in mündlicher und schriftlicher Ausdrucksweise
- Selbstständiger, exakter und zuverlässiger Arbeitsstil; Einsatzfreude und Belastbarkeit

### Unser Angebot

- Abwechslungsreiche und in weiten Teilen selbstständige Tätigkeit
- Modern eingerichteter Arbeitsplatz
- Zusammenarbeit mit verschiedenen internen Stellen
- Fortschrittliche Anstellungsbedingungen
- Möglichkeiten zur Weiterbildung

Ihre vollständige schriftliche Bewerbung senden Sie mit folgendem Vermerk an: «Persönlich/Vertraulich» Herrn Kurt Schneider, Gemeinde Windisch, Abteilung Planung + Bau, Dohlenzelgstrasse 6, 5210 Windisch, oder kurt.schneider@windisch.ch. Kurt Schneider, Leiter Planung & Bau, steht ihnen unter 056 460 09 60 auch für weitere Informationen gerne zur Verfügung.

## Gähler Architekten

BSA/SIA

Für anspruchsvolle öffentliche und private Bauprojekte suchen wir

### 1 Projektleiter/in dipl. Arch. FH, ETH

für folgende Tätigkeiten:

- Projektleitung in allen Phasen
- Qualitäts-, Kosten-, Terminkontrolle und Steuerung
- Ausführungsplanung und Koordination

Sie verfügen über mehrjährige Erfahrung als Projektleiter/in im Raume Ostschweiz sowie Vertrautheit im Umgang mit Fachplaner und Bauherrschaften. Sie teilen unser Engagement für Architektur und besitzen Sicherheit in den wichtigsten EDV/CAD-Anwendungen. Sie zeichnen sich durch strukturiertes Denken aus, besitzen Verhandlungsgeschick und schätzen eine konstruktive, kommunikative Teamarbeit.

### 1 Bauleiter/in dipl. Arch. FH oder gleichwertig

für folgende Tätigkeiten:

- Bauleitung und Projektadministration
- Devisierung
- Kosten- und Terminplanung

Sie haben mehrjährige Erfahrung als Bauleiter/in von anspruchsvollen Projekten, Durchsetzungsvermögen und schätzen eine konstruktive, kommunikative Zusammenarbeit.

Sind Sie interessiert? Senden Sie uns Ihre Bewerbungsunterlagen z.Hd. Herrn B. Flüeler oder per Mail an mail@gaehlerarch.ch.

Dürrenmattstr. 24  
CH-9000 St. Gallen  
T 071 274 22 00

# TEC21

Die Schweizer Fachzeitschrift für Architektur,  
Ingenieurwesen und Umwelt

WETTBEWERBE AKTUELL | WETTBEWERBE SUCHEN  
WETTBEWERBE MELDEN

WWW.TEC21.CH



# KNELLWOLF

■ Erfolgsmanagement für **PLANUNG BAU IMMOBILIEN**

## Der optimale Einstieg in die Projektleitung

Sie suchen eine Herausforderung, die Ihnen die richtige Kombination zwischen Selbständigkeit, Eigenverantwortung und der Mitarbeit in bereichsübergreifenden Projekten bietet? Sie sind bereit, in grösseren Projekten massgeblich mitzuarbeiten und erste eigene Projekte selbständig zu leiten? Sie suchen einen Arbeitgeber, der das richtige Mass zwischen Freiraum und Betreuung kennt und für den Mitarbeiterförderung nicht ein blosses Schlagwort ist?

Das alles finden Sie bei unserer Auftraggeberin. Das unabhängige Bauingenieur-Unternehmen ist im Besitz der leitenden Mitarbeitenden und betreibt mehrere Standorte in **Stadt und Kanton Zürich**. Das breite Leistungsspektrum in vielen Bereichen des Hoch- und Tiefbaus garantiert spannende Projekte sowie die Möglichkeit zur Mitarbeit über den eigenen Fachbereich hinaus. Diese Interdisziplinarität zeichnet das Unternehmen auch gegenüber Kunden aus, und ermöglicht es den Mitarbeitenden, sich individuell zu entwickeln. Für diesen vielseitigen Arbeitgeber suchen wir eine/n

### Knellwolf + Partner AG

Schaffhauserstrasse 272 | 8057 Zürich | T 044 311 41 60 | F 044 311 41 69  
claudia.willi@knellwolf.com | www.knellwolf.com

## Ingenieur Tiefbau (m/w)

Schwerpunkte Ihrer Tätigkeit werden neben dem allgemeinen Tiefbau auch die Bereiche Strassen- und Bahnbau sein. Ausserdem können Sie Ihre Fachkompetenz in grösseren Projekten bereichsübergreifend einbringen. Diese vielseitige Tätigkeit eignet sich besonders, wenn Sie als Bauingenieur FH bereits erste Berufserfahrungen gesammelt haben und nun den begleiteten Einstieg in die Projektleitung suchen. Sie haben einen gesunden Ehrgeiz, das klare Ziel, eigene Projekte zu führen und schätzen einen vielseitigen Aufgabenbereich. Weiter ist ein gutes Kommunikationsvermögen vorteilhaft sowie das Verständnis für lokale Gegebenheiten und die Fähigkeit, verschiedene Anspruchsgruppen zufrieden zu stellen. Unsere Auftraggeberin bietet gerne die **Möglichkeit zur Teilzeitarbeit und/oder einer parallelen Weiterbildung** an.

Wir versprechen Ihnen nicht zuviel. Informieren Sie sich unverbindlich über die Möglichkeiten, die Ihnen diese Stelle bietet! Sie entscheiden über das weitere Vorgehen, wir garantieren Ihnen absolute Diskretion. Ihr Kontakt: Claudia Willi



## IttenBrechtbühl

ist ein führendes Architektur- und Generalplanungsbüro. Wir sind für unsere Kunden DER innovative und effiziente Problemlöser für komplexe Bauvorhaben, erbringen qualitativ hochstehende Leistungen und nutzen Synergien. In der täglichen Auseinandersetzung mit Architektur steht der Mensch mit seinen Ideen und Wünschen im Mittelpunkt und wir suchen nach Lösungen, die darüber hinausgehen, was die Situation auf den ersten Blick erfordert. Helfen Sie uns, diesen Herausforderungen Rechnung zu tragen! Dazu sind folgende Positionen zu besetzen:

- **Leitende/r Architekt/in (Bern)** für die Bearbeitung von Studien, Wettbewerben und Projekten

Als diplomierte/r Architekt/in überzeugen Sie durch hohe gestalterische Sensibilität, technisches Fachwissen und Erfahrung in der Projektsteuerung, bewegen sich sicher im Spannungsfeld der Bedürfnisse von Kunde und Umwelt und verfügen über weitreichende Kompetenzen im Bereich von CAD-Anwendungen (von Vorteil: VectorWorks). Sie leiten Diskussionen und koordinieren die Aufgaben in ihrem Entwurfsteam gemäss den gesetzlichen Richtlinien und unseren Qualitätsvorschriften.

- **Gesamtprojektleiter/in (Zürich)** für die Planung und Realisierung von komplexen Bauten

Als diplomierte/r Architekt/in – vorzugsweise mit Weiterbildung im Projektmanagement oder mit hohem Interesse daran – überzeugen Sie durch Fachwissen sowie strukturiertes und methodisches Vorgehen, bewegen sich sicher im Spannungsfeld unterschiedlichster Bedürfnisse aller Projektbeteiligten und verfügen über Führungsqualitäten, die Ihnen das Erreichen der Projektziele ermöglichen. Sie sind verantwortlich für die Planung, Überwachung und Steuerung des gesamten Planungs- und Bauprozesses.

Sie erbringen überdurchschnittliche Leistungen und zeichnen sich durch Engagement und Freude an der Arbeit aus. Information und Kommunikation bilden für Sie die Grundlage effizienter Teamarbeit. Risiken werden rasch erkannt, die entsprechenden Entscheide gefällt sowie Massnahmen ergriffen. Damit stellen Sie Ihr Durchsetzungsvermögen unter Beweis, arbeiten konzentriert und selbständig, ohne die Unternehmensziele aus den Augen zu verlieren. Von Vorteil sind zudem – neben der Muttersprache Deutsch – gute Kenntnisse weiterer Landessprachen sowie Englisch.

IttenBrechtbühl bietet Ihnen ein kreatives und offenes Arbeitsklima, ein modernes Umfeld, Kooperation auf allen Ebenen, hohe Eigenverantwortung sowie attraktive Entwicklungsmöglichkeiten.

Suchen Sie eine herausfordernde Tätigkeit und wollen Sie mit uns an einem Strang ziehen? Dann freuen wir uns auf Ihre aussagekräftige schriftliche Bewerbung an: Itten+Brechtbühl AG, Frau I. Ammann, Nordring 4A, Postfach 608, 3000 Bern 25

[www.ittenbrechtbuehl.ch](http://www.ittenbrechtbuehl.ch)

[i.ammann@ittenbrechtbuehl.ch](mailto:i.ammann@ittenbrechtbuehl.ch)





Die F. Preisig AG ist eine erfolgreiche, unabhängige Ingenieur- und Planungsunternehmung mit breitem Leistungsspektrum im Hoch- und Tiefbau. Unsere Unternehmung mit mehreren Standorten in der Schweiz besteht seit 1961 und beschäftigt rund 120 Mitarbeitende.

Zur Verstärkung unseres Teams im Geschäftsbereich **Projektiertung Tiefbau** an unserem Hauptsitz in Zürich-Oerlikon suchen wir eine/n erfahrene/n

## CAD-KONSTRUKTEUR/IN (100%) Allgemeiner Tiefbau und Strassenbau

Als Tiefbauzeichner/in bringen Sie mehrere Jahre Berufserfahrung in der selbstständigen Planbearbeitung auf dem Gebiet des allgemeinen Tiefbaus und Strassenbaus mit. Sie führen die CAD-Projekte und pflegen, unterhalten und steuern die CAD-Projektanlage. Ihre zeichnerischen und grafischen Fähigkeiten überzeugen und Ihre CAD-Kenntnisse (idealerweise MicroStation und InRoads) bezeichnen Sie als sehr gut. Sie sind ein/e versierte/r EDV-Anwender/in und haben eine «Nase» für rationale und zielgerichtete Lösungen. Sie arbeiten gerne selbstständig und gehen Ihre Aufgaben flexibel und dienstleistungsorientiert an. Ihre Arbeitsweise ist exakt und gleichzeitig effizient. Ein offener und freundlicher Umgang mit Ihren unterschiedlichen Ansprechpartnern entspricht Ihrer Persönlichkeit.

Haben wir Ihr Interesse geweckt? Bei uns erwarten Sie anspruchsvolle Projekte, moderne technische Hilfsmittel, Möglichkeiten zur internen und externen Weiterbildung sowie ein kollegiales Umfeld.

Erste telefonische Auskünfte erteilt Ihnen gerne Herr Andreas Frei unter Tel. 044 308 85 85.

Wir freuen uns über Ihre vollständige schriftliche Bewerbung an Elisabeth Majoros oder per E-Mail an [personalwesen.zuerich@preisigag.ch](mailto:personalwesen.zuerich@preisigag.ch)

F. Preisig AG  
Bauingenieure und Planer SIA/USIC  
Grünhaldenstrasse 6 > CH-8050 Zürich > tel. 044 308 85 85 > fax. 044 308 85 80 > www.preisigag.ch  
Basel Weitingen Winterthur Zürich

# RENGGLI

HOLZBAU WEISE

Zur Ergänzung unseres Architektenteams suchen wir per sofort oder nach Vereinbarung eine/n

## ARCHITEKT/IN PROJEKTENTWICKLUNG

Mit kreativen Ideen, funktionalem Denken und einem ausgeprägten Kostenbewusstsein erstellen Sie Projektentwürfe in moderner Holzbaulose, die unsere Kunden begeistern.

Sie haben eine abgeschlossene Ausbildung zum Architekt FH oder ETH und Berufserfahrung in der Entwurfsarchitektur. Sie verfügen über eine hohe Affinität zum energieeffizienten Bauen in Holz und sind bestrebt, Entscheidungen im Bauprozess zielorientiert voranzutreiben. Zudem lassen Sie sich durch das moderne, industrielle Renggli-Bausystem in Ihrer Kreativität herausfordern und Sie beherrschen die gängigen Architektur-Zeichnungsprogramme.

Wir bieten Ihnen eine abwechslungsreiche Tätigkeit mit viel Freiraum für Ideen und Eigeninitiative in einem zukunftsorientierten Unternehmen. Interessiert? Gerne erwarten wir Ihre Bewerbungsunterlagen an Frau Andrea Renggli, Leiterin Personalwesen ([andrea.renggli@renggli-haus.ch](mailto:andrea.renggli@renggli-haus.ch)). Wir freuen uns Sie kennenzulernen.

RENGGLI AG  
St. Georgstrasse 2  
6210 Sursee  
Tel. +41 (0) 41 925 25 25  
[www.renggli-haus.ch](http://www.renggli-haus.ch)

## Architekt/in

Die SuissePromotion Immobilien AG sucht für ihre Tochtergesellschaft mit **Büro in Lugano** eine/n **Architektin/en** für die Projektentwicklung in den Regionen Tessin und Graubünden.

Zum Aufgabenbereich gehören die Analyse von Grundstücken, Projektentwicklung von Wohnüberbauungen, Vorbereitung und Eingabe von Baugesuchen, Erstellen von Verkaufsdokumentationen, Begründung von Stockwerkeigentum in Zusammenarbeit mit Notaren und Geometern.

Sie sind jung, dynamisch, haben einige Jahre Berufserfahrung, arbeiten auf Archicad 11, sind deutscher Muttersprache und scheuen die italienische Sprache nicht.

Bitte richten Sie Ihre Stellenbewerbung mit Lebenslauf und Referenzen an:

AAA Architectes Associés SA / Via Lucerna 6 / 6900 Lugano

[www.suissepromotion.ch](http://www.suissepromotion.ch)  
[s.rigo@suissepromotion.ch](mailto:s.rigo@suissepromotion.ch)

  
**SuissePromotion**  
Eigentum mit Sicherheit.

## Adrian Streich Architekten AG

Wir entwerfen und realisieren Bauten und Anlagen mit einer hohen fachlichen und kulturellen Kompetenz. Die gebaute Welt betrachten wir unvoreingenommen und in ihrer ganzen Komplexität.

Für die Mitarbeit an einem anspruchsvollen Bauprojekt suchen wir ab sofort oder nach Vereinbarung

### ein/e Architekt/in ETH/FH

Sie verfügen über ein ausgeprägtes architektonisches Urteilsvermögen, sind leistungsbereit, kommunikativ und teamfähig.

Wir bieten ein vielfältiges und herausforderndes Arbeitsumfeld. In unserem Büro fördern wir eine selbstständige Arbeitsweise, eine offene Kommunikation und legen Wert auf faire Arbeitsbedingungen.

Wenn Sie dieses Stellenprofil anspricht, bitten wir Sie, uns Ihre Bewerbungsunterlagen an folgende Adresse zuzustellen:

Adrian Streich Architekten AG, Herrn Adrian Streich, Badenerstrasse 156, 8004 Zürich, T 044 364 06 46, [www.adrianstreich.ch](http://www.adrianstreich.ch)

## bauart

Bauart Architekten und Planer ist ein nachhaltig agierendes Architekturbüro und vertritt eine undogmatische Architekturauffassung. Mit engagierten Mitarbeiterinnen und Mitarbeitern streben wir nach innovativer Baukultur. Im Team suchen wir täglich Lösungen, die mehr als das Alltägliche sind.

Für unseren Standort in Zürich suchen wir eine\_n

### Architekt\_in

mit einigen Jahren Erfahrung in der Ausführungsplanung.

### Hochbauzeichner\_in

mit einigen Jahren Erfahrung in der Ausführungsplanung.

Wir bieten ein an- und aufregendes Umfeld, eine Position mit grosser Eigenverantwortung und weitem Spielraum, ein kreatives Arbeitsklima und kooperativen Führungsstil.

Interessiert? Dann senden Sie Ihre Unterlagen an Bauart Architekten und Planer AG, Peter C. Jakob, Hardturmstrasse 173, 8005 Zürich oder an [zuerich@bauart.ch](mailto:zuerich@bauart.ch)  
[www.bauart.ch](http://www.bauart.ch)

## GEOTEST

GEOLOGEN  
INGENIEURE  
GEOPHYSIKER  
UMWELTFACHLEUTE

Die **GEOTEST AG** mit Hauptsitz in Zollikofen BE ist ein Beratungs- und Ingenieurunternehmen. Unsere Teams bearbeiten ganzheitliche Lösungen von komplexen Fragestellungen.

Für die Zustandserhebung und Projektierung im Bereich Bauwerkserhaltung suchen wir eine/n

### Ingenieurin / Ingenieur (ETH, FH, TU)

Wir bieten Ihnen die Möglichkeit, interessante Projekte von der Konzeptplanung bis zur Realisierung mit hoher Eigenverantwortung zu bearbeiten.

Ihr Arbeitsplatz ist in Zollikofen. Sie geniessen ein flexibles Arbeitszeitmodell und zeitgemässe Anstellungsbedingungen mit modernsten Hilfsmitteln.

Wenden Sie sich direkt an den Leiter Bauwerkserhaltung Simon Gemperli.

**GEOTEST AG**  
Birkenstrasse 15, 3052 Zollikofen, Tel 031 910 01 01,  
[www.geotest.ch](http://www.geotest.ch) / [simon.gemperli@geotest.ch](mailto:simon.gemperli@geotest.ch)

## ////// KANTON **solothurn**

Das Amt für Verkehr und Tiefbau ist zuständig für Planung, Projektierung, Bau und Unterhalt der Kantonsstrassen sowie für den öffentlichen Verkehr.

**In der Abteilung Strasseninspektorat suchen wir einen/eine Projektleiter/in Baugesuche/GIS, Systembetreuer/in LOGO PMS.**

- ▶ **Aufgabenbereich** Koordination der GIS-Projekte und der STRADA-Datenbank, Unterhalt des EDV-Programms LOGO PMS, periodische Durchführung von Strassenzustandserhebungen, selbstständige Bearbeitung von Baugesuchen, Mitwirkung von Vernehmlassungen im Bereich Ortsplanungen, Gestaltungspläne, Kraftwerke, etc. sowie Erarbeitung von Ausnahmebewilligungen an Private, Gemeinden und Militär.
- ▶ **Wir erwarten** Eine Ausbildung als Ingenieur/in FH, Techniker/in Tiefbau TS, Vermessungsingenieur/in FH, Technischer Kaufmann/-frau mit bauspezifischer Weiterbildung (z. B. Bauverwalter/in) oder gleichwertige Ausbildung. Fünf Jahre Erfahrung im Strassenbau und/oder allgemeinen Tiefbau. Kenntnisse im Projektmanagement, Erfahrung in der Führung von Projekten, Verhandlungs- und Organisationsgeschick, Kostenbewusstsein sowie Erfahrung in der Anwendung von Gesetzen, Normen, Vorschriften etc. Interesse an administrativen Aufgaben, Gewandtheit in mündlicher und schriftlicher Kommunikation sowie sehr gute EDV-Kenntnisse. Der Stellenantritt erfolgt nach Vereinbarung.
- ▶ **Wir bieten** Vielseitige und interessante Aufgaben sowie zeitgemässe Anstellungsbedingungen mit leistungsorientiertem Lohn.
- ▶ **Informationen** Auskünfte erteilt Ihnen gerne Rudolf Schlupe, Abteilungsleiter Strasseninspektorat, Telefon 032 627 26 35.
- ▶ **Anmeldung** Ihre Bewerbung mit Lebenslauf, Foto sowie Ausweisen über Ausbildung und bisherige Tätigkeit senden Sie bitte bis 29.01.10 an: Personalamt, Ref.-Nr. 166, Rathaus, 4509 Solothurn.

**sowieso!**

IM DIENSTE DES KANTONS SOLOTHURN

## Projektleiter/in Baugesuche

# sia

## Im Recht

Der SIA bietet Ihnen telefonisch und schriftlich branchenspezifische Rechtsberatung und -auskünfte in verschiedensten Gebieten wie Baurecht, Beschaffungswesen, Urheberrecht, Arbeitsrecht, Sozialversicherungsrecht und unlauterer Wettbewerb. **Eine Mitgliedschaft beim SIA macht sich schnell bezahlt.**

[www.sia.ch/recht](http://www.sia.ch/recht)



Die F. Preisig AG ist eine erfolgreiche, unabhängige Ingenieur- und Planungsunternehmung mit breitem Leistungsspektrum im Hoch- und Tiefbau. Unser Unternehmen mit mehreren Standorten in der Schweiz besteht seit 1961 und beschäftigt rund 120 Mitarbeitende.

Zur Verstärkung unseres Teams im Geschäftsbereich Projektierung Tiefbau an unserem Hauptsitz in Zürich-Oerlikon suchen wir eine/n erfahrene/n

## DIPL. BAUINGENIEUR/IN FH ODER ETH Allgemeiner Tiefbau und Strassenbau

Sie stehen bereits seit mehreren Jahren erfolgreich im Berufsleben und verfügen über fundierte Kenntnisse und Erfahrungen in der Projektierung von Strassenbauvorhaben. Es reizt Sie, Ihre umfassende Professionalität in anspruchsvollen Tiefbauprojekten, hauptsächlich im Bereich Staatsstrassen- und Nationalstrassenbau, einzubringen.

Selbstständig, dienstleistungsorientiert und unternehmerisch arbeiten, Ideen einbringen und sie auch umsetzen können ist Ihnen zunehmend wichtig. Sie wollen die fachliche Herausforderung und die Führungsverantwortung in unseren komplexen Projekten übernehmen. Der Kontakt mit den verschiedensten Ansprechpartnern fällt Ihnen leicht, Sie sind offen, kommunikativ und initiativ.

Haben wir Ihr Interesse geweckt? Wir freuen uns, Sie mit herausfordernden Projekten, gezielter interner und externer Weiterbildung, modernen technischen Arbeitsinstrumenten und einem kollegialen Umfeld aktiv in Ihrer weiteren Entwicklung als Bauingenieur zu unterstützen.

Erste telefonische Auskünfte erteilt Ihnen gerne Herr Andreas Frei unter Tel. 044 308 85 85.

Wir freuen uns über Ihre vollständige, schriftliche Bewerbung zuhänden von Elisabeth Majoros oder per E-Mail an [personalwesen.zuerich@preisigag.ch](mailto:personalwesen.zuerich@preisigag.ch)

**F. Preisig AG**  
Bauingenieure und Planer SIA/AUSIC  
Grünhaldenstrasse 6 > CH-8050 Zürich > tel. 044 308 85 85 > fax. 044 308 85 80 > [www.preisigag.ch](http://www.preisigag.ch)  
Basel Wettingen Winterthur Zürich



**EDY TOSCANO  
ENGINEERING  
& CONSULTING**

Wir sind eine erfolgreiche Bauingenieurunternehmung, für welche sich täglich 170 Mitarbeiterinnen und Mitarbeiter mit viel Engagement und hoher Fachkompetenz einsetzen. Unsere Niederlassungen sind dezentral organisiert und bieten ein breites Angebot an Dienstleistungen.

Für unsere Niederlassung Winterthur suchen wir per sofort oder nach Vereinbarung eine/n

## Bauingenieur/in ETH, TU Fachbereich Brückenbau, Tragkonstruktionen

**Profil:** Sie sind eine flexible, kommunikative und unternehmerisch denkende Persönlichkeit und verfügen über fundiertes Fachwissen. Sie besitzen mehrere Jahre Erfahrung als Projektingenieur und haben Interesse vermehrt Projektleitungsaufgaben in der Planung und Realisierung von Brückenneubauten und/oder Brückeninstandsetzungen zu übernehmen. Komplexe statische, konstruktive und bautechnische Fragestellungen sind für Sie eine spannende Herausforderung.

**Aufgaben:** Sie arbeiten an kleinen und grossen Brückeninstandsetzungen und Brückenneubauten in Beton, Stahl, Naturstein und Holz und werden dabei von einem kompetenten und motivierten Team sowie einer modernen Infrastruktur unterstützt. Wir bieten Ihnen eine abwechslungsreiche und interessante Tätigkeit im Grossraum Winterthur / Zürich in einem angenehmen Arbeitsklima mit fortschrittlichen Anstellungskonditionen.

**Interessiert?** Für weitere Auskünfte steht Ihnen Herr Ueli Reber, Niederlassungsleiter Winterthur, unter 052 260 52 51 gerne zur Verfügung.

Wir freuen uns auf Ihre Bewerbung mit den üblichen Unterlagen per Post oder E-Mail an:

**EDY TOSCANO AG, Ruhtalstrasse 12, 8400 Winterthur**  
[ueli.reber@toscano.ch](mailto:ueli.reber@toscano.ch), [www.toscano.ch](http://www.toscano.ch)



## Appenzell Ausserrhoden

Das Tiefbauamt des Kantons Appenzell Ausserrhoden ist zuständig für das Kantonsstrassennetz, die öffentlichen Gewässer und die Geoinformation. Infolge interner Umstrukturierung suchen wir per 1. Juni 2010 oder nach Vereinbarung

## eine Ingenieurin/einen Ingenieur

für die Abteilung Wasserbau in Herisau

Die Abteilung Wasserbau beaufsichtigt den baulichen Zustand des Gewässernetzes, leitet Hochwasserschutzprojekte und bearbeitet Baugesuche. Zum Aufgabenbereich gehören weiter die Wassernutzung, der Umgang mit Naturgefahren, die Organisation des Gewässerunterhaltes inklusive Zustandsinspektionen und die Führung verschiedener Kataster.

Zur Bewältigung dieser anspruchsvollen Aufgabe verfügen Sie über eine abgeschlossene Ausbildung an einer Fach- oder Technischen Hochschule mit mehrjähriger Erfahrung in Planung und Ausführung, vorzugsweise in Richtung Wasserbau. Flair für die Lösung technischer und organisatorischer Problemstellungen, Gewandtheit in mündlicher und schriftlicher Kommunikation sowie Verständnis für administrative Arbeiten sind uns genauso wichtig wie Ihre persönlichen und sozialen Kompetenzen.

Wenn Sie sich angesprochen fühlen, senden Sie Ihre Bewerbungsunterlagen bis 31. Januar 2010 an das Personalamt, Regierungsgebäude, 9102 Herisau. Für weitere Auskünfte steht Ihnen der Abteilungsleiter Wasserbau, Martin Eugster, 071 353 65 15, gerne zur Verfügung.



# KNELLWOLF

■ Erfolgsmanagement für **PLANUNG BAU IMMOBILIEN**

Unsere Auftraggeberin ist eines der führenden Ingenieur- und Planungsbüros im Bereich Hochbau/Industriebau, Brückenbau und Instandsetzung. Die Breite des Betätigungsfeldes reicht desweiteren in alle Bereiche des Tiefbau sowie in Nischen wie Altlastensanierung oder Baudynamik. Das garantiert den Mitarbeitenden ein spannendes, interdisziplinäres Umfeld mit der Möglichkeit, auch fachbereichsübergreifend Einblicke zu gewinnen. Zu den wichtigsten Auftraggebern im Bereich Instandsetzung gehören die öffentliche Hand sowie SBB und Private Bauherrschaften. Für die selbständige Leitung von Projekten suchen wir für den Hauptsitz in Zürich eine/n

## Projektleiter/in Instandsetzung

**Ihre Aufgabe.** Das breite Betätigungsfeld umfasst sämtliche Projektleitungsaufgaben von der Zustandsaufnahme und -beurteilung über die Ausarbeitung entsprechender Instandsetzungskonzepte bis hin zu Tragsicherheitsbeurteilungen komplexer Bauten. Prüfmandate

### Knellwolf + Partner AG

Schaffhauserstrasse 272 | 8057 Zürich | T 044 311 41 60 | F 044 311 41 69  
claudia.willi@knellwolf.com | www.knellwolf.com

und Expertisen bilden weitere Tätigkeitsfelder. Darüber hinaus kommen je nach Ihren eigenen fachlichen Schwerpunkten sämtliche Bereiche des Hoch-, Industrie- und Brückenbaus in Frage.

**Ihr Profil.** Sie sind Bauingenieur mit Hochschulabschluss und haben einige Jahre Praxiserfahrung in der Führung anspruchsvoller Projekte. Ausserdem verfügen Sie über versierte Kenntnisse sowie Erfahrung in den Bereichen Brückenbau, Hochbau und Ingenieurbau. Ein gutes Beziehungsnetz im Raum Zürich sowie eine generalistische, unternehmerische Denkweise runden Ihr Persönlichkeitsprofil ab. Sie arbeiten gerne im Team, sind belastbar und haben Freude an innovativen Lösungen.

Der Bereich Instandsetzung ist Ihre berufliche Passion und Sie schätzen ein Unternehmen, das Ihnen viel Freiraum für Entwicklungsmöglichkeiten bietet? Dann kontaktieren Sie Claudia Willi unverbindlich für nähere Informationen. Wir garantieren Ihnen absolute Diskretion.

**roos architekten** ist ein motiviertes und nachhaltig orientiertes Architekturbüro mit engagierten Mitarbeiterinnen und Mitarbeitern. Für unsere anspruchsvollen und innovativen Projekte suchen wir als Ergänzung in unser Team jüngere Leute mit Freude und Engagement am Beruf.

### Architekt\_in ETH oder FH

für Wettbewerbe und Projektentwicklung von privaten und öffentlichen Bauten.

### Architekt\_in FH oder TS und Hochbauzeichner\_in

mit Erfahrung in der Ausführungsplanung.

Sie sind motiviert, verfügen über mind. 3 Jahre Berufserfahrung in der Deutschschweiz und zeichnen sich durch überzeugende Fähigkeiten in der Entwicklung von architektonischen Konzepten oder von nichtalltäglichen Lösungen in der Ausführungsplanung aus. Zudem sind Sie versiert mit ArchiCad, Grafikprogrammen und evtl. auch mit Renderings.

Wir bieten ein gutes kollegiales Umfeld in neuen Büroräumlichkeiten, zeitgemässe und anspruchsvolle Architektur und ein längerfristiges Arbeitsverhältnis mit Aufstiegsmöglichkeiten. Wir freuen uns auf Ihre Bewerbung.

**roos architekten** gmbh  
zürcherstrasse 102      www.roosarchitekten.ch  
8640 rapperswil      info@roosarchitekten.ch

Spaargaren + Partner AG in Rapperswil berät seit 1990 Gemeinden und private Auftraggeber auf dem Gebiet der Siedlungs- und Landschaftsentwicklung.

Per sofort oder nach Vereinbarung sucht das Büro Spaargaren + Partner AG

## eine/einen Projektmitarbeiter/in im Bereich der Raum- und Landschaftsplanung (80%)

### Ihre Aufgabenbereiche

- Erarbeitung und Umsetzung von innovativen Vernetzungsprojekten und Landschaftsentwicklungskonzepten
- Mitwirkung bei anspruchsvollen Orts-, Regional- und Nutzungsplanungen im Bereich der Raum- und Landschaftsplanung

### Ihr Profil

- Sie haben ein abgeschlossenes Studium im Bereich Landschaftsarchitektur, Geographie, Umweltnaturwissenschaft oder eines verwandten Berufsfeldes
- Sie verfügen über einige Jahre Berufserfahrung
- Sie suchen eine vielseitige Tätigkeit von Projekten in enger Zusammenarbeit mit den Auftraggebern
- Sie verfügen über sehr gute Deutschkenntnisse, gute Präsentations- und Teamfähigkeit
- Sie schätzen die interdisziplinäre Zusammenarbeit

Wir freuen uns über die Zusendung Ihrer aussagekräftigen Bewerbungsunterlagen bis 30. Januar 2010.

**SPAARGAREN** Siedlung - Freiraum - Landschaft - Verkehr - Umwelt  
Kniestrasse 10 Postfach 1111 8640 Rapperswil  
**PARTNER AG** Tel. 055 2111817 Fax 055 2111821 spa.ag@spaargaren.ch

Die Stadt Schaffhausen will sich entwickeln und hat dafür eine ambitionierte Vorwärtsstrategie eingeschlagen. Spannende Projekte warten auf Sie.

Im Brennpunkt dieser Entwicklung steht der Bereich Hochbau. Er ist verantwortlich für die Stadtplanung, die städtischen Hochbauten sowie die Bau- und Feuerpolizei. Gleichzeitig ist der Bereich Schnittstelle zwischen Politik, Verwaltung und Bauwilligen.

Infolge Pensionierung des bisherigen Stelleninhabers suchen wir per sofort oder nach Vereinbarung

## eine Stadtbaumeisterin/einen Stadtbaumeister

(Bereichsleiter/in Hochbau)

### Ihre Aufgaben:

- Führung des Bereichs Hochbau mit vier Abteilungen und etwa 25 Mitarbeitenden
- Beratung und Begleitung von Investoren, Architekten und Bauherren bei städtebaulich relevanten Planungen und Einzelobjekten
- Verantwortung für die Planung und Verwirklichung von Bauprojekten der Stadt Schaffhausen
- Verantwortlich für Wettbewerbsverfahren
- Leitung von und Teilnahme an Sitzungen in Kommissionen und referatsübergreifenden Projekten

### Ihr Profil:

- Abgeschlossenes Studium als Architekt ETH oder FH
- Mehrjährige Berufserfahrung in Planung und Projektierung
- Eine führungsstarke Persönlichkeit mit entsprechender Erfahrung
- Gutes fachliches Beurteilungsvermögen
- Kommunikative, flexible und initiative Persönlichkeit mit Durchsetzungsvermögen
- Analytisches Denkvermögen und Verhandlungsgeschick
- Verantwortungsbewusstes, selbstständiges, engagiertes, und teamorientiertes Denken und Handeln
- Überzeugendes und gewinnendes Auftreten
- Interesse an politischen Prozessen

### Unser Angebot

- Anspruchsvolle und vielseitige Tätigkeit mit viel Selbstständigkeit und Eigenverantwortung
- Engagierte Teams in den verschiedenen Abteilungen
- Fortschrittliche Sozialleistungen und Entlohnung nach den Richtlinien der Stadt Schaffhausen

Gerne steht Ihnen Stadtrat Peter Käppler, Tel. 052 632 52 13, für weitere Auskünfte zur Verfügung. Ihre Bewerbung richten Sie bitte bis spätestens **13. Januar 2010** an:

Personaldienst der Stadt Schaffhausen  
Nicole Wehrli  
Stadthaus  
8200 Schaffhausen

Wir freuen uns auf Ihre Bewerbung!



**KANTON** **solothurn**

Das Amt für Verkehr und Tiefbau ist zuständig für Planung, Projektierung, Bau und Unterhalt von Kantonsstrassen sowie für den öffentlichen Verkehr.

**Im Rahmen einer Nachfolgeregelung suchen wir für die Abteilung Strassenbau einen/eine Projektleiter/in. Arbeitsort ist Solothurn.**

- **Aufgabenbereich** Sie übernehmen das Projektmanagement in den Phasen Planung bis Realisierung von Erhaltungs-, Aus- und Neubaumassnahmen im Strassenbauwesen. Sie definieren und leiten die Arbeiten von Ingenieurbüros und führen Ausschreibungen und Vergaben durch. Das Führen von Einspracheverhandlungen und das Vorbereiten von Plangenehmigungen gehören ebenso zu Ihren Aufgaben wie die Mitwirkung an der Bearbeitung von Gesuchen von Gemeinden oder Dritten sowie bei politischen Vorstössen.
- **Wir erwarten** Sie verfügen über einen Abschluss als Bauingenieur/in ETH/FH (HTL), dipl. Bauführer/in oder eine gleichwertige Ausbildung mit mehrjähriger Erfahrung in der Projektierung und Realisierung von Strassenbauten. Verhandlungs- und Organisationsgeschick, sehr gute mündliche und schriftliche Ausdrucksweise sowie Teamfähigkeit zählen zu Ihren Stärken. Interesse an administrativen Aufgaben und zielgerichteter Einsatz von Informatikhilfsmitteln wie MS-Office-Programme runden Ihr Profil ab. Der Stellenantritt erfolgt nach Vereinbarung.
- **Wir bieten** Zeitgemässe Anstellungsbedingungen mit leistungsorientiertem Lohn. Vielseitige technische und interessante Aufgaben mit grosser Selbstständigkeit und Eigenverantwortung.
- **Informationen** Auskünfte erteilt Ihnen gerne Roger Schibler, Abteilungsleiter Strassenbau, Telefon 032 627 24 38.
- **Anmeldung** Ihre Bewerbung mit Lebenslauf, Foto sowie Ausweisen über Ausbildung und bisherige Tätigkeit senden Sie bitte bis 29.01.10 an: Personalamt, Ref.-Nr. 167, Rathaus, 4509 Solothurn.

**so.wieso!**

IM DIENSTE DES KANTONS SOLOTHURN

## Projektleiter/in Strassenbau

Lucerne University of Applied Sciences and Arts

## HOCHSCHULE LUZERN

Technik & Architektur

Die Hochschule Luzern – Technik & Architektur ist die führende Bildungs- und Forschungsinstitution in der Zentralschweiz für Architektur, Informatik und Technik. Wir bilden über 1000 Studierende aus und forschen schwerpunktmässig im Themenbereich «Gebäude als System».

Für die Materialbibliothek der Abteilung Architektur suchen wir eine/n

## Verantwortliche/n Materialbibliothek (50 – 80%)

### Ihre Aufgaben

- Betrieb, Unterhalt, Pflege und Weiterentwicklung sowie Katalogisierung, Einordnung und Beschaffung der Materialmuster
- Unterstützung der Dozierenden bei der Integration und Nutzung der Materialbibliothek in den Unterricht der Studiengänge Architektur und Innenarchitektur
- Organisation und Durchführung von Veranstaltungen der Materialbibliothek

Die detaillierte Stellenausschreibung sowie weitere Informationen finden Sie unter [www.hslu.ch/ta-stellenangebote](http://www.hslu.ch/ta-stellenangebote).

Ihre schriftliche Bewerbung richten Sie unter Angabe

des Kennwortes TEC-9027 bis **18. Januar 2010** an:  
Hochschule Luzern – Technik & Architektur, Human Resources,  
Silvia Hurschler, Technikumstrasse 21, 6048 Horw.

FH Zentralschweiz

**TEC21** Die Schweizer Fachzeitschrift für Architektur, Ingenieurwesen und Umwelt

**TEC21**

BESTELLEN SIE JETZT IHR SCHNUPPER-ABO

[WWW.TEC21.CH](http://WWW.TEC21.CH)

Architekturbüro sucht per sofort oder nach Vereinbarung eine

### Kaufm. Angestellte (50–60%)

Der Aufgabenbereich umfasst:

- Führen der Bauadministration
- Allgemeine Büroadministration
- Telefonbedienung

Profil: Exakte, selbständige und effiziente Arbeitsweise, einwandfreie mündliche und schriftliche Deutschkenntnisse, sehr gute Anwenderkenntnisse von MS-Office auf Apple-Betriebssystem, insbesondere Excel.

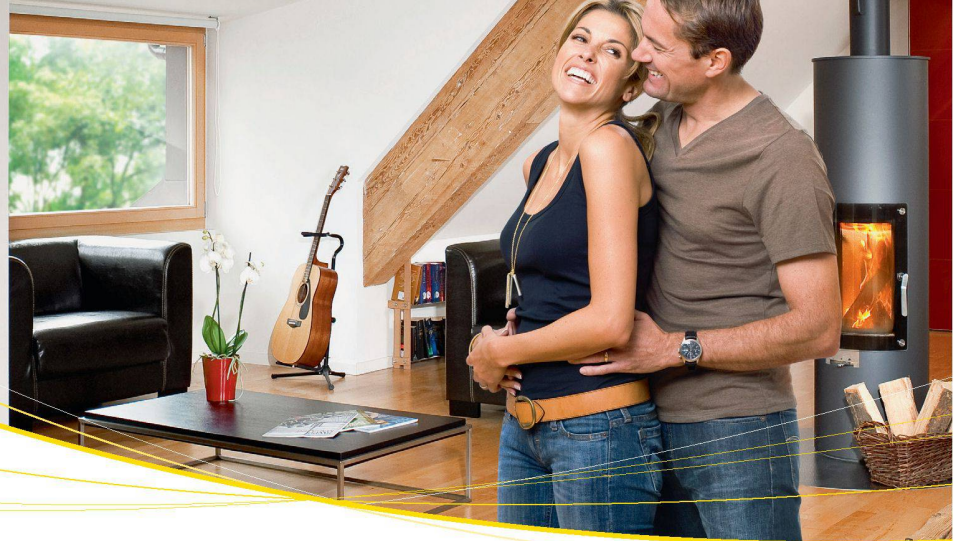
Senden Sie bitte Ihre schriftliche Bewerbung an:  
Müller und Partner AG, Dipl. Architekten ETH SIA, Terrassenweg 10, Postfach, 3001 Bern



# Bauen mit Verantwortung. Leben in Behaglichkeit.

Besuchen Sie uns an  
der SWISSBAU in Basel,  
12.–16. Januar 2010,  
Halle 1.1, Stand C74

**MULTICONFORT**  
Leben in Behaglichkeit



Praxiserprobte Dämm Lösungen mit Isover-Glaswolle.  
Clever dämmen – [www.isover.ch](http://www.isover.ch)

**ISOVER**

A Saint-Gobain Company

## ADRESSE DER REDAKTION

TEC21  
Staffelstrasse 12, Postfach 1267, 8021 Zürich  
Telefon 044 288 90 60, Fax 044 288 90 70  
E-Mail [tec21@tec21.ch](mailto:tec21@tec21.ch), [www.tec21.ch](http://www.tec21.ch)  
[www.baugedaechtnis.ethz.ch](http://www.baugedaechtnis.ethz.ch)

## REDAKTION

Judit Solt (js), Chefredaktorin  
Claudia Carle (cc), Umwelt/Energie  
Nathalie Cajacob (nc), Redaktionsassistentin  
Tina Cieslik (tc), Architektur/Innenarchitektur  
Katinka Corts (co), Architektur/Ingenieurwesen  
Daniela Dietsche (dd), Ingenieurwesen/Verkehr  
Alexander Felix (af), Architektur/Wettbewerbe  
Rahel Hartmann Schweizer (rhs), Architektur/Städtebau  
Käthi Keller (kk), Büroangestellte  
Katharina Mösching (km), Abschlussred./Stv. Chefredaktorin  
Aldo Rota (ar), Bautechnik/Werkstoffe  
Clementine van Rooden (cvr), Ingenieurwesen  
Markus Schmid (ms), Ingenieurwesen  
Anna-Lena Walther (Stämpfli Publikationen AG, Zürich), Layout  
Ruedi Weidmann (rw), Baugeschichte

## REDAKTION SIA-INFORMATIONEN

Generalsekretariat SIA  
Selnaustrasse 16, Postfach 1884, 8027 Zürich  
Sonja Luethi (sl), Telefon 044 283 15 67, Fax 044 283 15 16  
E-Mail [sonja.luethi@sia.ch](mailto:sonja.luethi@sia.ch)

Normen Telefon 061 467 85 74  
Normen Fax 061 467 85 76

## HERAUSGEBERIN

Verlags-AG der akademischen technischen Vereine /  
SEATU Société des éditions des associations techniques  
universitaires  
Staffelstrasse 12, 8045 Zürich  
Telefon 044 380 21 55, Fax 044 380 21 57  
Katharina Schober, Verlagsleitung  
E-Mail [k.schober@seatu.ch](mailto:k.schober@seatu.ch)  
Hedi Knöpfel, Assistenz

Erscheint wöchentlich, 40 Ausgaben pro Jahr  
ISSN-Nr. 1424-800X  
136. Jahrgang, Auflage: 11 115 (WEMF-beglaubigt)

Nachdruck von Bild und Text, auch auszugsweise, nur mit  
schriftlicher Genehmigung der Redaktion und mit genauer  
Quellenangabe. Für unverlangt eingesandte Beiträge  
haftet die Redaktion nicht.

## ABONNEMENTSPREISE

**Jahresabonnement** (40 Ausgaben)  
Schweiz: Fr. 290.– | Ausland: Fr. 379.– | Euro 237.–  
Studierende CH: Fr. 145.– | Studierende Ausland: Fr. 234.– |  
Euro 147.–

**Halbjahresabonnement** (20 Ausgaben)  
Schweiz: Fr. 150.– | Ausland: Fr. 195.– | Euro 122.–  
Studierende CH: Fr. 75.– | Studierende Ausland: Fr. 120.– |  
Euro 75.–

**Schnupperabonnement** (8 Ausgaben)  
Schweiz: Fr. 25.– | Ausland: Fr. 37.– | Euro 25.–

Ermässigte Abonnements für Mitglieder des BSA, der Usic und  
der ETH Alumni sowie der SIA-Fachvereine  
Weitere auf Anfrage, Telefon 031 300 62 53

## ABONNEMENTS

**SIA-Mitglieder**  
SIA, Zürich  
Telefon 044 283 15 15, Fax 044 283 15 16  
E-Mail [mutationen@sia.ch](mailto:mutationen@sia.ch)  
**Nicht-SIA-Mitglieder**  
Stämpfli Publikationen AG, Bern  
Telefon 031 300 62 53, Fax 031 300 63 90  
E-Mail [abonnemente@staempfli.com](mailto:abonnemente@staempfli.com)

## EINZELBESTELLUNGEN

Stämpfli Publikationen AG, Bern, Telefon 031 300 62 53  
[abonnemente@staempfli.ch](mailto:abonnemente@staempfli.ch), Fr. 12.– | Euro 8.– (ohne Porto)

## E-ABO

Die Konditionen für den Bezug des E-Abos entnehmen Sie bitte  
[www.tec21.ch/abo](http://www.tec21.ch/abo)

## INSERATE

KünzlerBachmann Medien AG, Postfach, 9001 St. Gallen  
Telefon 071 226 92 92, Fax 071 226 92 93  
E-Mail [info@kbmedien.ch](mailto:info@kbmedien.ch), [www.kbmedien.ch](http://www.kbmedien.ch)

## DRUCK

Stämpfli Publikationen AG, Bern

## BEIRAT

Hans-Georg Bächtold, Zürich, Raumplanung  
Heinrich Figli, Chur, Bauingenieurwesen  
Markus Friedli, Frauenfeld, Architektur  
Kurt Hildebrand, Horw, Gebäudetechnik  
Roland Hürlimann, Zürich, Baurecht  
Daniel Meyer, Zürich, Bauingenieurwesen  
Ákos Moravánszky, Zürich, Architekturtheorie  
Ulrich Pfammatter, Bettwil, Technikgeschichte  
Peter Richner, Dintikon, Energie  
Franz Romero, Zürich, Architektur

## TRÄGERVEREINE

**Schweizerischer Ingenieur- und Architektenverein, SIA**  
[www.sia.ch](http://www.sia.ch)

TEC21 ist das offizielle Publikationsorgan des SIA.  
Die Fachbeiträge sind Publikationen und Positionen der Autoren  
und der Redaktion. Die Mitteilungen des SIA befinden sich jeweils  
in der Rubrik «SIA».

**Schweizerische Vereinigung  
Beratender Ingenieur-Unternehmungen, usic**  
[www.usic-engineers.ch](http://www.usic-engineers.ch)

**ETH-Alumni, Netzwerk der Absolventinnen  
und Absolventen der ETH Zürich**  
[www.alumni.ethz.ch](http://www.alumni.ethz.ch)

**Bund Schweizer Architekten, BSA**  
[www.architekten-bsa.ch](http://www.architekten-bsa.ch)

**Association des diplômés de l'EPFL**  
<http://a3.epfl.ch>