

Objekttyp: **FrontMatter**

Zeitschrift: **Schweizerische Bauzeitung**

Band (Jahr): **96 (1978)**

Heft 7: **SIA-Heft, 1/1978: Erdbebengefährdung in der Schweiz**

PDF erstellt am: **22.09.2024**

Nutzungsbedingungen

Die ETH-Bibliothek ist Anbieterin der digitalisierten Zeitschriften. Sie besitzt keine Urheberrechte an den Inhalten der Zeitschriften. Die Rechte liegen in der Regel bei den Herausgebern. Die auf der Plattform e-periodica veröffentlichten Dokumente stehen für nicht-kommerzielle Zwecke in Lehre und Forschung sowie für die private Nutzung frei zur Verfügung. Einzelne Dateien oder Ausdrucke aus diesem Angebot können zusammen mit diesen Nutzungsbedingungen und den korrekten Herkunftsbezeichnungen weitergegeben werden. Das Veröffentlichen von Bildern in Print- und Online-Publikationen ist nur mit vorheriger Genehmigung der Rechteinhaber erlaubt. Die systematische Speicherung von Teilen des elektronischen Angebots auf anderen Servern bedarf ebenfalls des schriftlichen Einverständnisses der Rechteinhaber.

Haftungsausschluss

Alle Angaben erfolgen ohne Gewähr für Vollständigkeit oder Richtigkeit. Es wird keine Haftung übernommen für Schäden durch die Verwendung von Informationen aus diesem Online-Angebot oder durch das Fehlen von Informationen. Dies gilt auch für Inhalte Dritter, die über dieses Angebot zugänglich sind.

Schweizerische Bauzeitung

Revue Polytechnique Suisse

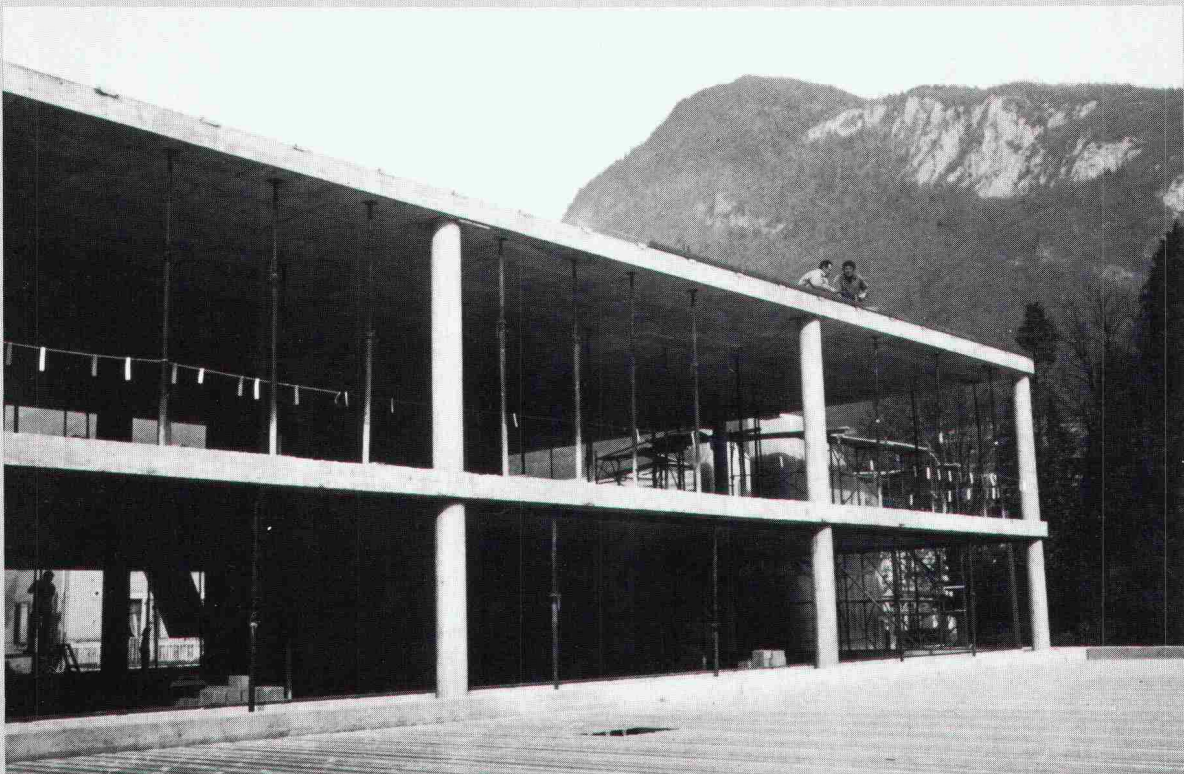
Wochenzeitschrift
für Architekten
und Ingenieure

7

sia

Heft 1/1978
Erdbebengefährdung in der Schweiz

Herausgeber:
Verlags-AG der akademischen
technischen Vereine



Neubau Post Aigle. Architekt: AAA Lausanne. Ingenieur: Techn. Büro FIGUET, ing. cons. SA, Lausanne

**Bauart auf GRAM-Säule aus geschleudertem Eisenbeton,
eine rationelle Lösung nach den neuen SIA-Normen 162-34-35**



Katalog «Säulen» und «Verbindungen»
auf Anfrage



1523 VILLENEUVE FR près Lucens
☎ (037) 64 16 46