

Objektyp: **Advertising**

Zeitschrift: **Schweizerische Bauzeitung**

Band (Jahr): **53/54 (1909)**

Heft 26

PDF erstellt am: **23.09.2024**

### **Nutzungsbedingungen**

Die ETH-Bibliothek ist Anbieterin der digitalisierten Zeitschriften. Sie besitzt keine Urheberrechte an den Inhalten der Zeitschriften. Die Rechte liegen in der Regel bei den Herausgebern. Die auf der Plattform e-periodica veröffentlichten Dokumente stehen für nicht-kommerzielle Zwecke in Lehre und Forschung sowie für die private Nutzung frei zur Verfügung. Einzelne Dateien oder Ausdrucke aus diesem Angebot können zusammen mit diesen Nutzungsbedingungen und den korrekten Herkunftsbezeichnungen weitergegeben werden. Das Veröffentlichen von Bildern in Print- und Online-Publikationen ist nur mit vorheriger Genehmigung der Rechteinhaber erlaubt. Die systematische Speicherung von Teilen des elektronischen Angebots auf anderen Servern bedarf ebenfalls des schriftlichen Einverständnisses der Rechteinhaber.

### **Haftungsausschluss**

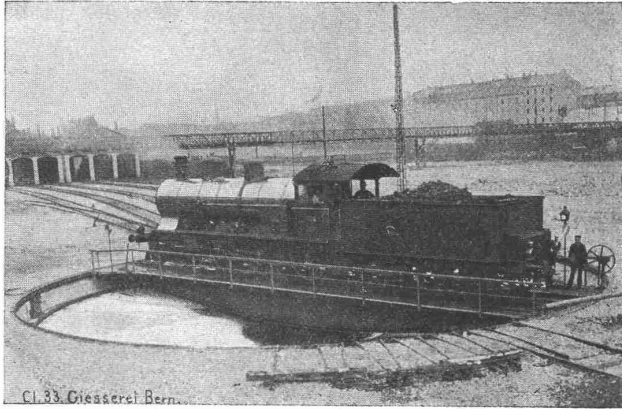
Alle Angaben erfolgen ohne Gewähr für Vollständigkeit oder Richtigkeit. Es wird keine Haftung übernommen für Schäden durch die Verwendung von Informationen aus diesem Online-Angebot oder durch das Fehlen von Informationen. Dies gilt auch für Inhalte Dritter, die über dieses Angebot zugänglich sind.

# SCHINDLER & Co, LUZERN

**Spezialfabrik für Aufzüge**

Gegründet 1874. Ueber 2000 Anlagen im Betrieb.  
Bureau in: Basel, Lausanne, Genf, Belfort, Nizza, Paris, Berlin.

Gesellschaft der L. v. Roll'schen Eisenwerke, Gerlafingen.  
Werk: **Giesserei Bern** in Bern.



Cl. 33. Giesserei Bern.

**Konstruktionswerkstätten.**

«Grand Prix» an der internationalen Ausstellung Mailand 1906 und  
«Grand Prix» an der Internationalen Ausstellung der Anwendungen der  
Elektrizität in Marseille 1908 f. **Seilbahnen u. Zahnstangenoberbau.**

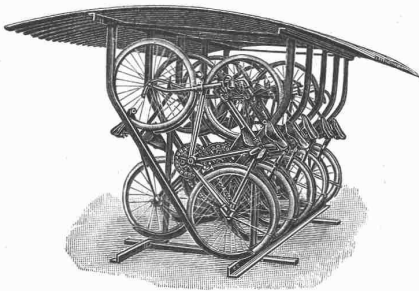
Spezialfabrik für  
**Eisenbahnmateriale.**

Drehscheiben für Hand- oder elektrischen Antrieb.  
Schiebebahnen für Hand-, Dampf- od. elektrischen Antrieb.  
Weichen und Kreuzungen für Normal- und Schmalspur,  
Vignol- und Rillenschienen.

Barrieren und Signale.  
Stations- und Depotkrane.

Andere Spezialitäten der Firma:  
**Hebezeuge, Seilbahnen und Zahnstangenoberbau,  
Schleusen- und Wehranlagen.**

Nähere Angaben und Projekte, sowie Referenzen stehen zu Diensten.



## Fahrradständer

praktisch  
Raum sparend  
transportabel

im Gebrauche vorzüglich bewährt, liefert zu billigen Preisen die

**Aktiengesellschaft der  
Maschinenfabrik von Louis Giroud in Olten**

Prospekte stehen zu Diensten.



LIEREN SIE  
IHRE DÄCHER, WÄNDE  
BÖDEN & KELLER MIT  
KORKSTEINPLATTEN

MÜLHAUSER ISOLIERWERK  
E. A. STETTNER  
MÜLHAUSEN i. E.

## Mathematisch-mechanisches Institut

# Kern & Co, Aarau

Gegründet 1819

Gegründet 1819

Vollständig der Neuzeit angepasstes, mit Werkzeug- und Arbeitsmaschinen erster Marken  
neu ausgerüstetes Etablissement.

Erstklassige Instrumente für Topographie, Geodäsie und  
Astronomie, Präzisions-Nivellierinstrumente und Miren.

**Feinste Schweizer. Präzisionsreisszeuge**  
mit erprobten patentierten Neuheiten. Alle  
Zirkel mit Kopfgriffen.

Sämtliche Produkte sind eigenes Fabrikat und nach den  
letzten wissenschaftlichen und technischen Anforderungen  
ausgeführt.

20 erste Auszeichnungen.

Telegramme:

**KERN, AARAU**

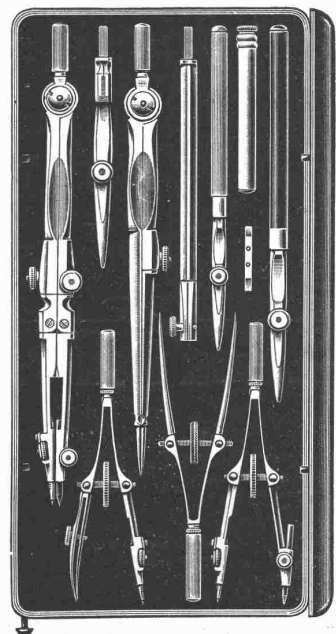
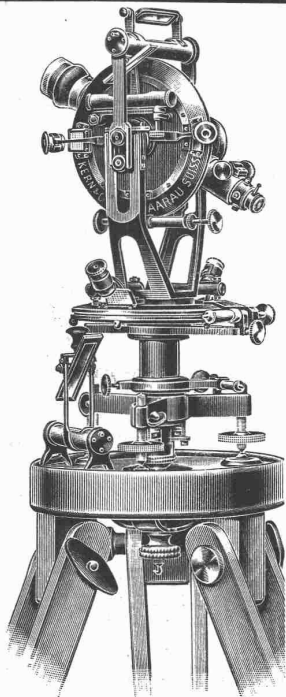
Telephon

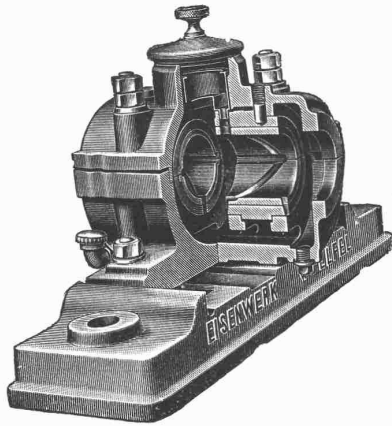


Fabrikmarke.

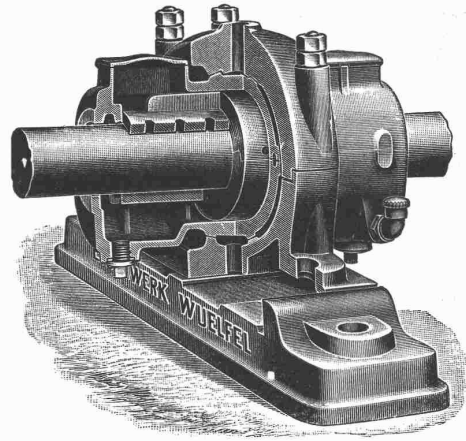
Grand Prix Paris 1889.  
Grd. Prix Mailand 1906.

Spezialkataloge.





„- - - wir haben Lager,  
die bei 225 Touren pro Minute  
über ein Jahr mit einer Oelfüllung  
bei Tag- u. Nachtbetrieb arbeiten,  
und wird solche noch  
längere Zeit ausreichen“  
schreibt uns ein Kunde über unsere  
**RINGSCHMIERLAGER**  
mit sichtbarem  
Oelumlaufl.



**Kataloge ■ Kostenanschläge ■ Projekte**

über

# Würfel-Transmissionen

durch

**Eisenwerk Würfel, Filiale Basel**

32 Blumenrain. — Telephon 2206.



## Portlandzement-Fabrik Laufen (Bern)

Altrenommierte Firma ■ Aktien-Gesellschaft ■ Gegründet 1886

Fabriken in Laufen, Münchenstein und Soyhières-Bellerive

empfiehlt ihren

### prima langsam bindenden künstlichen Portlandzement

von anerkannt höchster Festigkeit, absoluter Volumbeständigkeit und reiner Farbe  
zu Platten- und Kunststein-Fabrikation, armierten Beton- und sonstigen Zement-Arbeiten.

**Vorzügliche Atteste der Eidgenössischen Material-Prüfungs-Anstalt Zürich.**



## STANDARD VARNISH WORKS




Die grösste Lackfabrik der Welt.

Fabriken und Filialen in New-York, Chicago,  
Toronto, London, Berlin, Paris, Bruxelles.

Alleinvertreter für die Schweiz:

**Naegely-Amberger & Cie**  
:: Altstetten-Zürich ::

### Fabrikanten der Schutzmarken:

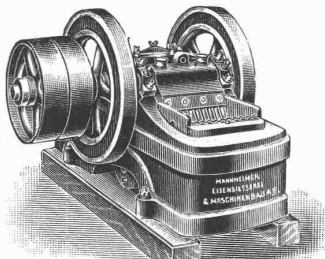
-  **ELASTIGA** (berühmte Lacke für feinste Dekorations-Arbeiten).
-  **VOLTALAC** (bewährte Isolierlacke für die elektrische Industrie).
-  **IMPREGNITE** (Imprägniermassen für Vakuum-Trocknung von unserer Firma zuerst eingeführt).

Feinste Spezial-Lacke für die Automobil-Industrie.  
Lacke für alle Industrien, für Wagenbauer und Dekorateurs.  
Kataloge und Gebrauchsanweisungen auf Verlangen franko.

## H. von Arx & Co, Ingenieur-Bureau, Zürich, Seidengasse 13.

**Unsere Steinbrecher, stationär und fahrbar, sind unübertroffen.**

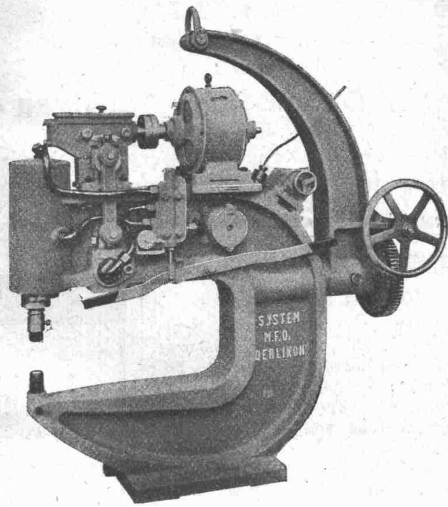
In der Schweiz sind **viele** unserer Brecher seit **20 Jahren** in Betrieb.  
50jährige Erfahrung. — Ueber 500 Brecher geliefert.



**Pumpenanlagen, Baggeranlagen, Drahtseilbahnen  
Mörtel- und Betonmischer (Patent Kunz), Bau-  
winden etc. etc.**

**Modernste Baumaschinen — Komplette baumaschinelle Anlagen.**

# MASCHINENFABRIK



TRANSPORTABLE  
ELEKTRO - HYDRAULISCHE  
**NIETMASCHINE**

SYSTEM OERLIKON  
(PATENTE ANGEMELDET)

HYDRAULISCHER  
NIETSCHLUSS.  
ELEKTRISCHER BETRIEB.

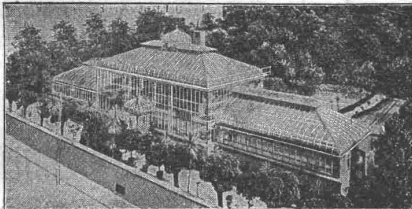
TELEGR-ADR:  
USINE OERLIKON

## OERLIKON

OERLIKON  
BEI ZÜRICH

Oscar R. Mehlhorn, Schweinsburg (Pleisse) Sa.

Filial-Bureaux:  
Berlin, Breslau,  
Mannheim, Wien.



Vertreter für Ungarn:  
Kogler & Rosner,  
Budapest 56.

Renommierteste Spezialfabrik für Gewächshausbau,  
Wintergärten, Heizungsanlagen u. Frühbeefenster.

Meine Fabrikate wurden prämiert mit: Königl. Sächs., Königl.  
Preuss., K. K. österr. Staats- und vielen gold. Medaillen.

**„KOMET“** Völlig geräuschlos und leicht  
arbeitender Türschliesser.  
3jährige Garantie.

Carl Köpke, Schlossermeister, Zürich, Neustadtgasse 2.  
Prospekte auf Verlangen gratis. Telephone Nr. 1616.

## Wasser-Reinigung

Filterpressen  
Armaturen  
Pumpen

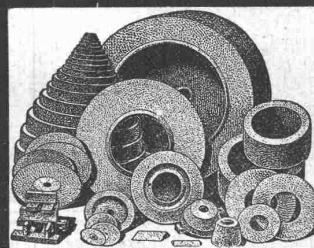
A. L. G. Dehne, Maschinen-Fabrik, Halle a. S.

10% Eisenfilz  
Schalldämpfung im  
Hochbau wird erreicht durch Isolierung  
der Träger mit  
8 bis 10% Isolier-  
Filz  
20% Eisen-  
Filz  
**Unterlagsfilz**  
D.R.P. 90800  
Filzfabrik Adlershof  
Adlershof Actiengesellschaft Berlin

## Cementdachziegelmaschinen

Dr. Gaspary u. Co., MarkKranstädt  
Prospekt D. L. 140 gratis.

## Schmirgelscheibenfabrik



Winterthur  
Bölsterli & Co

Erstklassige Referenzen  
von Weltfirmen.

# Gewerkschaft Grillo, Funke & Co., Gelsenkirchen-Schalke

Siemens-Martin-Stahlwerk, Blechwalzwerk, Wellrohrwalzwerk, Wassergas-Schweisswerk

liefert als Spezialitäten:

mit Wassergas aus eigenem S.-M. Flusseisen

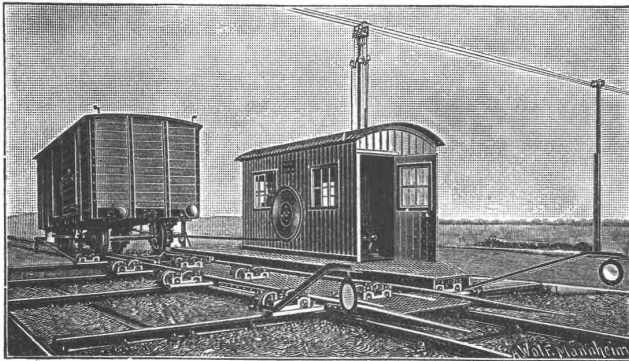
## geschweisste Rohre

von 450 mm Durchmesser bis zu den grössten Weiten und in  
Wandstärken bis zu 40 mm für

**Dampf-, Wind-, Gas-, Wasser-, Kanalisation-, Dücker- und Turbinen-Leitungen.**

Telegramm-Adresse: **Blechwalzwerk Gelsenkirchen**  
Kostenanschläge bereitwilligst  
1600 Arbeiter

Vertreter unserer Abteilung „Wassergas-Schweisswerk“ ist  
Herr Ingenieur **J. Aumund, Zürich.**



### Joseph Vögele, Mannheim

liefert seit 1842:

Weichen jeder Bauart und Spurweite für Haupt- und Nebenbahnen;  
Federzungenweichen, Patent Bohmer Verein;  
Herzstücke; Kreuzungen;  
Drehscheiben und Schiebehöhen für Lokomotiven und Wagen, mit Hand-, Dampf- und elektr. Antrieb.  
Rangierwinden. Spills, elektr. angetrieben.  
Stellwerke, Schlagbäume.

Vertreter für die Schweiz:  
**W. Wolf, Ing., Zürich.**

### Gute Zeichenpapiere

für jeden Zweck

### Die besten Lichtpauspapiere

positiv und negativ  
Marke «Pythagoras»

### Moderne farbige Kartons

zum Aufziehen von Plänen

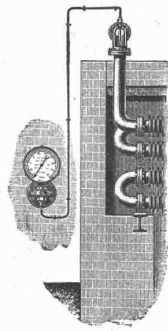
finden Sie bei  
**Gebrüder Scholl**  
Zürich  
Nr. 3 Poststrasse Nr. 3

## Schäffer & Budenberg, G. m. b. H., Filiale Seebach bei Zürich

Maschinen- und Dampfkessel-Armaturen-Fabrik, Post- und Bahnstation Oerlikon

liefern

**Ventile, Hähne,**  
Regulatoren,  
Sicherheitsventile und  
-Apparate, Wasserstände,  
Injektoren, Elevatoren,  
Pumpen, Indikatoren,  
**Manometer, Vacuummeter,**  
Thermometer, Zähler,  
Tachometer,

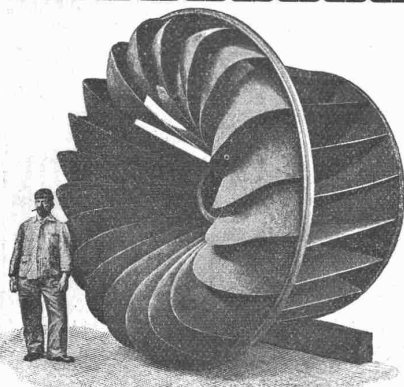


Thermometer und Pyrometer.

liefern

**Absperrschieber,**  
Kondenswasserableiter,  
Wasserstandsgläser,  
Waagen, Dampfmesser,  
Zugmesser,  
**Schmierapparate u. a.**

Kataloge und Prospekte auf  
Verlangen.



Aktiengesellschaft vormals

## Joh. Jacob Rieter & Co., Winterthur

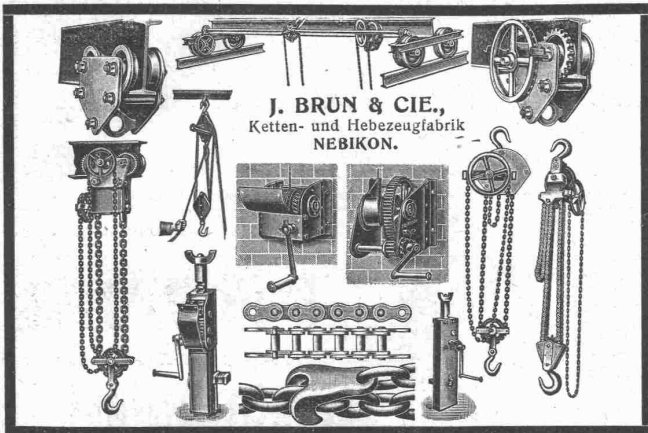
### TURBINEN

neuester Konstruktion und höchstem Nutzeffekt für alle vorkommenden Verhältnisse.

**Präzisions-Regulatoren** mit mechanischer und hydraulischer Wirkung  
Transmissionen, Kesselschmiede - Arbeiten.

**Schluss-Termin für Annahme von Inseraten jeden Dienstag Abend.**

**Rudolf Stolle, Bildhauer**  
 40 Lavaterstrasse — Zürich II — Lavaterstrasse 40  
 empfiehlt sich als Spezialist für  
**Antrage-Arbeiten, Plafonds, sowie Fassadendekoration**  
 in jeder gewünschten Stilart.  
 Stehe jederzeit mit Skizzen und Preisberechnung zur Verfügung.



*Litho  
 Tief-Oberricht*

für Fabriken  
 und Gassen aller Art angebracht:

**F. Eberspächer-Metallewarenfabrik**  
 Esslingen a. N.

Vertriebsstellen der Gussbausteine von Eberspächer vollständig aufgelistet.

Generalvertreter für die Schweiz:  
**Martin Keller, Neu-Seidenhof, Zürich.**

FABRIQUE  
 DE  
**POTERIE et BRIQUETERIE**  
 DE  
**RENENS (Vaud)**

Der verbreitetste Ziegel in  
 der ganzen Welt.

Billigste Dachdeckung.

10 Jahre Garantie  
 gegen  
 Frostscha den.

Marke: „Ludowici“.

**Gussbausteine,**  
 bestes Material für  
 trockene Scheidewände.

Referenzen und Muster  
 gerne zu Diensten.

Die Generalvertretung:  
**Handelsgenossenschaft des  
 Schweizer. Baumeisterverbandes**  
**Zürich**  
 Bureaux: Seidengasse 13.

**Heinrich Brändli, Horgen**  
 Asphalt-, Dachpappen- und Holzzementfabrik  
 empfiehlt sich zur Uebernahme von  
**Asphalt-Arbeiten, Asphalt-Isolierungen**  
 zweckentsprechend für Hoch- und Tiefbauten  
**Asphalt-Kegelbahnen, säurefeste Asphaltbeläge**  
 in nur bewährter fachgerechter Ausführung.  
 Telegramme, Telephon: **Heinrich Brändli, Horgen.**

**Menck & Hambrock, G.m.b.H.**  
 Altona-Hamburg 32  
 Ca. 800 Beamte u. Arbeiter

**Fahrbare Baulokomobilen  
 mit Windwerk.**  
 Vielseitig verwendbar. Leicht beweglich.  
 Auf Lager, auch zu Miete.

**Winden verschiedener Art.**

Vertreter für die Schweiz: **Fritz Marti A.-G., Bern.**

**Amtlich festgestellter**

**Kohlenverbrauch**

**0,45**  
 kg pro eff. PS u. St.  
**bei nur**  
 Einfacher Ueberhitzung.

**HEINRICH LANZ, Mannheim**  
**Allen voraus in**  
**Patent-Heissdampf-Lokomobilen**  
 mit **Ventilsteuerung „System Lentz“**  
 und einfacher Ueberhitzung.  
 Hervorragend in Einfachheit der Konstruktion!  
 Höchste Oekonomie!

Verkaufsbureau für die Schweiz: **Zürich, Auf der Mauer 13.**



# Fabrik-Anwesen

an bedeutendem, verkehrsreichem Platz des badischen Oberlandes, unmittelbar an der schweizerischen Grenze gelegen, ist sofort zu verkaufen oder zu verpachten.  
Gefl. Anfragen unter Chiffre Z.R. 15017 an die Annoncen-Expedition

Rudolf Mosse, Zürich.

## Zu verkaufen

wegen Aufgabe des Artikels

# Nivellierinstrumente

zu bedeutend reduzierten Preisen.

Verlangen Sie Katalog.

**Franz Hoën, Bülach.**

## Stadtbauterrain zu verkaufen

in Bern an vorzüglicher Lage der guten Stadt-Cité, geeignet zu Magazin-, Geschäfts- und Wohnhäuser-Neubauten, Hotel etc. Terrain ca. 400 m<sup>2</sup>; Strassenfrontbreite ca. 25 Meter. Bauantritt: November 1910. Anzahlung ca. Fr. 120,000.—, Rest als Hypothek à 4 1/2 % verzinslich. Erstklassige Gelegenheit für Architekten, Bauunternehmer, Geschäftsfirmer, Spekulanten etc.

Seriöse Liebhaber belieben ihre Offerten einzureichen unter Chiffre Z. O. 15139 an die Annoncen-Expedition

Rudolf Mosse, Zürich.

## Beteiligung.

Mit einer Einlage von Franken 50,000 kann sich ein tüchtiger Architekt an einem seit 20 Jahren im Betriebe stehenden lukrativen Geschäft aktiv beteiligen.

Offerten unter Chiffre Z. Z. 15350 befördert die Annoncen-Expedition

**Rudolf Mosse, Zürich.**

# Antinonin

sicheres Mittel gegen **Kausschwamm.**

Farbenfabriken

vorm. **Friedr. Bayer & Co., Elberfeld.**

**Generalvertreter für die Schweiz:**

Basel: **Paravicini & Cie.;**

Depôt: Zürich; **Ed. Meyer, Ecke Lang- u. Bäckerstr. 98.**

Prospekte und Gebrauchsanweisungen stehen jederzeit gerne zu Diensten.

**Steinmann & Erni, Zürich V.**  
Vervielfältigungen und Abschriften aller Art.

**Patent-Bureau**  
L. R. SCHNEIDER Ing.  
patentiert u. verwertet.  
**ERFINDUNGEN**  
ZÜRICH, Ackerstrasse 52  
Telephon 4681

## Architekt,

Holländer, momentan in der Schweiz, nach Holland heimkehrend, deutsch, französisch und englisch sprechend,  
sucht prima architektonische und technische Vertretungen für die Niederlande und Kolonien und Belgien.

Offerten unter Chiffre Z. P. 15415 an die Annoncen-Expedition  
**Rudolf Mosse, Zürich.**

## Wir suchen

per Neujahr, eventuell später einen tüchtigen

# Reisenden

der Baubranche. Es werden nur solche Herren berücksichtigt, welche bei Architekten und Baumeistern in der deutschen und französischen Schweiz gut eingeführt sind und Erfolge aufweisen können.

Genaue Offerten mit Angabe von Gehaltsansprüchen und Referenzen, eventuell Photographie sind zu richten an

**Marmor-Mosaikwerke Hochdorf A.-G.**

Spezialität in Boden- und Wandplatten.

## Gesucht

in ein grosses Etablissement für Massenfabrikation ein seriöser, arbeitsfreudiger und energischer

### Betriebs-Techniker.

Derselben würde die Leitung einer wichtigen Fabrikationsabteilung übertragen. Bewerber muss reiche Erfahrungen im Lohn- und Akkordwesen besitzen, muss sicher im Umgang mit Meistern und Arbeitern auftreten und über Dispositionstalent verfügen. Gut honorierte Lebensstellung. Anmeldungen unter Angabe der Gehaltsansprüche, des Alters und des frühesten Eintrittstermins sind unter Beifügung von Zeugnisabschriften an die Annoncen-Expedition von **Rudolf Mosse, Zürich** zu richten unter Chiffre K. O. 9548.

A. Jucker, Nachf. v.

## Jucker-Wegmann,

Papierhandlung z. Hecht,  
Schiffände 22, Zürich.

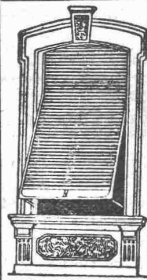
Grosses Lager

von  
Pauspapieren, Pausleinen  
und Zeichenpapier,  
Rollen und Bogen,  
in nur vorzüglichen Qualitäten.  
Holzementpapier, Dach-  
pappen, Bodenbelag- und  
Teppich-Unterlag-Papiere.

## Wilh. Baumann

Rolladenfabrik

Xorgen (Schweiz)



Holzrolladen  
aller Systeme.

Rolljalousien,  
automatisch.

Roll-  
Schutzwände  
verschiedener  
Modelle.

Verlangen Sie Prospekte.

## Eckardt's Speisewassermesser

mit und ohne Schreibvorrichtung

Bei jedem Betriebs-dauernd zuverlässig  
Bei jeder Temperatur betriebs-sicher  
Höchst-differenz  $\pm 1-1\frac{1}{2}\%$

Kataloge auf gefl. Anfrage.  
**J. C. Eckardt, Stuttgart-Cannstatt**  
Prima Referenzen

**Uni Linoleum**  
Bedruckte **Linoleum**  
**Granit-Linoleum**  
**Inlaid-Linoleum**  
**Kork-Linoleum**

empfehlen in den fabrizierten Stärken zu billigsten Preisen per □m, fertig verlegt von geschulten Fachleuten

Grands Magasins  
**Jelmoli s. A.**  
Zürich.

(Persönliche oder schriftliche Offerte auf Wunsch sofort zur Verfügung.)



Für sofort **gesucht**  
tüchtiger

## Bautechniker und Bauführer

für Hotelbauten auf ein Architekturbureau im Berner oberland. Offerten unt. Chiff. Z. A. 15326 an die Ann.-Exp. Rudolf Mosse, Zürich.

## Bauführer.

Für den Neubau der Graubündener Kantonalbank in Chur wird ein absolut tüchtiger Bauführer gesucht. Anmeldungen mit Angabe der bisherigen Tätigkeit etc. sind bis **spätestens 1. Jan. 1910** an die Direktion zu richten. Antritt anfangs Februar 1910. Erfahrungen im Eisenbetonbau sind sehr erwünscht.

**Schäfer & Risch,**  
Architekten B. S. A., Chur.

## Bauführer und Bauingenieur,

1. Kraft per 1. Februar ev.  
1. März 1910 gesucht.

Nur ganz tüchtige, erfahrene Leute wollen sich unter Beigabe von Zeugnissen und Skizzen in Briefform, sowie Angabe präz. Gehaltsansprüche und Zeit des Eintrittes melden bei

**Bischoff & Weideli**  
Architekten, Zürich.

## Gesucht

jüngerer

## Bauzeichner

auf Anfang Januar. Offerten mit Referenzen und Gehaltsansprüchen sub Chiffre Z. M. 15287 an die Annonc.-Exp. Rudolf Mosse, Zürich.

## Bauzeichner

gesucht per 1. Febr. 1910. Gefl. Offerten mit Zeugnisabschriften sind zu richten an **Osc. Heer, Architekt,** Winterthur.

## Ingenieur

gesucht für Beaufsichtigung der Arbeiten der Elektrifikation der Bern-Worb-Bahn. Bewerber wollen sich unter Angabe ihrer bisherigen Tätigkeit melden bei **Ingenieur L. Thormann,** Schwanengasse Nr. 7, Bern. Eintritt sofort.

Jünger, energischer, sprachkundiger

## Ingenieur, Bauführer,

mit mehrjähriger Baupraxis (Eisenbahn-Bauleiter), militärfrei,

## sucht Stelle

im In- oder Ausland. Dienstentriff sofort möglich. Offerten sub Chiffre Z. O. 15189 an die Annonc.-Exp. Rudolf Mosse, Zürich.

## Jünger, energischer Tiefbautechniker,

dipl. vom kant. Technikum Burgdorf, mit einiger Praxis im Eisenbahnbau, sucht auf 1. Januar Stelle. Gefl. Offerten unter Chiffre Z. G. 15032 an die Annoncen-Expedition **Rudolf Mosse, Zürich.**

## Architekt,

distinguiert, in besten Jahren, mit reicher theoretischer und praktischer Erfahrung, sucht festes Engagement als **Bureauchef, technischer Lehrer, technischer Sekretär** oder **Verwalter** für technische oder künstlerische Objekte in der deutschen, französischen od. italienischen Schweiz. Eintritt nach Belieben. Gefl. Offerten unter Chiffre Z. H. 14833 an die Annoncen-Expedition **Rudolf Mosse, Zürich.**

## Elektro-Ingenieur

mit langjähriger Praxis im Linienbau und Installationsfache, zur Zeit in leitender, staatlicher Stellung, sucht sich auf nächstes Frühjahr zu verändern. Suchender würde sich event. an einem Elektro-Installationsgeschäft oder Baugeschäft aktiv beteiligen. Gefl. Offerten unt. Chiffre Z. P. 15165 an die Ann.-Exp. **Rudolf Mosse, Zürich.**

## Tüchtiger Bauführer,

erfahren, zuverlässig, sucht Stellung auf Bureau oder Bau. Offerten unter Chiffre Z. S. 15268 an die Annoncen-Expedition **Rudolf Mosse, Zürich.**

## Jünger Bautechniker

mit prima Zeugnissen sucht Stellung in Basel per 1. Januar. Offert. unter Chiffre Z. K. 15285 an die Annoncen-Expedition **Rudolf Mosse, Zürich.**

Repräsentations- u. kautionsfähiger

## Diplom-Ingenieur,

der 3 Landessprachen in Wort und Schrift mächtig, sucht, nach erfolgreicher 2 1/2-jähriger Praxis in Wasserversorgungen, für sofort Stellung. Bewerber ist prima Zeichner.

Gefl. Offerten sind zu richten sub Chiffre Z. Y. 15349 an die Annonc.-Expedition

**Rudolf Mosse, Zürich.**

## Jüngerer Bauingenieur,

Absolvent der 3. Klasse der Kgl. Baugewerkschule Stuttgart, sucht zum 1. Januar auf einem Architekturbureau Stellung mit bescheidenen Gehaltsansprüchen. Offerten sind zu richten unter Chiffre Z. E. 15380 an die Annoncen-Expedition **Rudolf Mosse, Zürich.**

Tüchtiger

## Maschinentechner

mit mehreren Jahren Werkstatt- und Bureaupraxis im Wasserturbinen- und allgemeinen Maschinenbau wünscht Stelle zu ändern.

Gefl. Offerten unter Chiffre Z. B. 15352 an die Annoncen-Expedition **Rudolf Mosse, Zürich.**

Schweiz.Brückenbauanstalt

## sucht

jungen

## Ingenieur

guter Statiker, flotter Zeichner, wenn möglich mit etwas Vorkenntnissen in der Eisenkonstruktionsbranche.

Offert. mit Zeugnissen, Angaben über Eintritt und Gehaltsansprüchen unter Chiffre Z. L. 15286 an die Ann.-Exp. **Rudolf Mosse, Zürich.**

## Masch.-Techniker

24 J. (Dipl. Winterthur), mit mehrjähriger Werkstatt- und Bureaupraxis, im allg. Masch.- und Automobilbau seit 5/4 Jahren in erster franz. Spezialfabrik für Ventilationsanlagen tätig, der deutschen, französischen und spanischen Sprache in Wort und Schrift mächtig, kaufm. gebildet, sucht dauernde Stellung, mit Vorliebe als technischer Korrespondent. Offerten unter Chiffre Z. E. 15355 an die Annoncen-Expedition **Rudolf Mosse, Zürich.**

Tüchtiger, jüngerer

## Bauzeichner Architekt

künstl. befähigt und gewandt im Entwerfen (speziell Landhäuser und Villen) in ein Architektur- und Baubureau Basels gesucht. Eintritt nach Belieben. Offerten unter Angabe der Gehaltsansprüche und des Bildungsganges unter Chiffre B. F. 895 an die Annoncen-Expedition **Rudolf Mosse, Basel.**

## Gesucht

per sofort ein tüchtiger

## Techniker

für die Armaturenbranche, welcher imstande ist, Apparate selbständig zu entwerfen und schon über eine Praxis von einigen Jahren verfügt. Offert. sub Chiffre Z. X. 15448 an die Annoncen-Expedition **Rudolf Mosse, Zürich.**

Leistungsfähiges bekanntes Ingenieurbureau und Bauunternehmung für Hoch- und Tiefbauten aus **Eisenbeton, sucht**

## Vertreter.

Baugeschäfte, Architekten und Ingenieurbureaux wollen Offerten unter Chiffre Z. X. 15423 richten an die Annoncen-Expedition

**Rudolf Mosse, Zürich.**

## Gesucht

per sofort ein junger, tüchtiger

## Buchhalter oder Buchhalterin

(mit techn. Kenntnissen bevorzugt) in ein Baugeschäft. Offerten unter Chiffre Z. F. 15456 an die Annonc.-Exp. **Rudolf Mosse, Zürich.**

Zu verkaufen per Februar 1910 alte 2-Zylinder

Sulzer-

## Dampfmaschine,

100 HP, noch im Betrieb zu sehen. Anfragen erbeten unter Chiffre Z. K. 15160 an die Annonc.-Exp. **Rudolf Mosse, Zürich.**

## Zu verkaufen

eine in vollständig betriebsfähigem Zustande sich befindliche

## Lokomobile

von 10 à 12 HP, ca. 14 m<sup>2</sup> Heizfläche, zu billigem Preis. Gefl. Anfragen an

**Koch & Cie.,**

vorm. E. Baumbauer & Koch,  
Bauunternehmung,

**Basel.**

## Zu verkaufen

Halb-Lokomobil (Lanz) 25 à 28 HP, ca. 29 m<sup>2</sup> Heizfläche, sehr gut erhalten, zur Zeit noch im Betrieb. Preis Fr. 3000.—. Gefl. Anfragen unter Chiffre B. L. 890 an die Annoncen-Expedition **Rudolf Mosse, Basel.**

Alle Artikel für  
**öffentliche Bauunternehmungen**  
verkauft

gegen Kommission

L'AUXILIAIRE DES ENTREPRENEURS  
Rue des Vinaigriers 59, PARIS.  
Agenten in ganz Frankreich.



**RUDOLF MAAG**  
ELECTRO-TECHNISCHES  
INSTALLATIONSGESCHÄFT  
ZÜRICH! SIHLAMT#8

**CARL MÜLLER**  
ZÜRICH  
**Patent-Bureau**  
- PRIMA  
REFERENZEN -