

Objektyp: **Advertising**

Zeitschrift: **Schweizerische Bauzeitung**

Band (Jahr): **53/54 (1909)**

Heft 23

PDF erstellt am: **21.09.2024**

Nutzungsbedingungen

Die ETH-Bibliothek ist Anbieterin der digitalisierten Zeitschriften. Sie besitzt keine Urheberrechte an den Inhalten der Zeitschriften. Die Rechte liegen in der Regel bei den Herausgebern. Die auf der Plattform e-periodica veröffentlichten Dokumente stehen für nicht-kommerzielle Zwecke in Lehre und Forschung sowie für die private Nutzung frei zur Verfügung. Einzelne Dateien oder Ausdrucke aus diesem Angebot können zusammen mit diesen Nutzungsbedingungen und den korrekten Herkunftsbezeichnungen weitergegeben werden. Das Veröffentlichen von Bildern in Print- und Online-Publikationen ist nur mit vorheriger Genehmigung der Rechteinhaber erlaubt. Die systematische Speicherung von Teilen des elektronischen Angebots auf anderen Servern bedarf ebenfalls des schriftlichen Einverständnisses der Rechteinhaber.

Haftungsausschluss

Alle Angaben erfolgen ohne Gewähr für Vollständigkeit oder Richtigkeit. Es wird keine Haftung übernommen für Schäden durch die Verwendung von Informationen aus diesem Online-Angebot oder durch das Fehlen von Informationen. Dies gilt auch für Inhalte Dritter, die über dieses Angebot zugänglich sind.

Schweizerische Bauzeitung

Abonnementspreis:
Ausland. 25 Fr. für ein Jahr
Inland. . 20 " " "

Für Vereinsmitglieder:
Ausland. 18 Fr. für ein Jahr
Inland. . 16 " " "
sofern beim Herausgeber
abonniert wird.

Abonnements
nehmen entgegen: Heraus-
geber, Kommissionsverleger
und alle Buchhandlungen
und Postämter.

Wochenschrift
für Bau-, Verkehrs- und Maschinentechnik

Gegründet von A. WALDNER, Ingenieur.

Herausgeber: A. JEGHER, Ingenieur.
Dianastrasse Nr. 5, ZÜRICH II.

Verlag des Herausgebers. — Kommissionsverlag: Rascher & Cie., Meyer & Zellers Nachfolger in Zürich.

Organ

des Schweizer. Ingenieur- und Architekten-Vereins und der Gesellschaft ehemaliger Studierender des eidg. Polytechnikums in Zürich.

Insertionspreis:
Für die 4-gespaltene Petitzeile
oder deren Raum 30 Cts.
Haupttitelseite: 50 Cts.

Inserate
nimmt allein entgegen:
Die Annoncen-Expedition
RUDOLF MOSSÉ,
Zürich.

Basel, Bern, St. Gallen,
Berlin, Breslau, Dresden,
Frankfurt a. M., Hamburg,
Köln, Leipzig, Magdeburg,
München, Stuttgart, Wien.

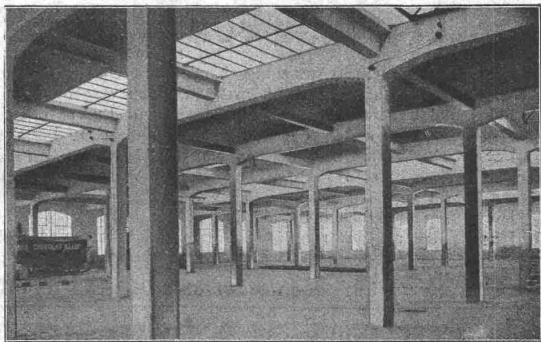
Theaterdekorationen :: Bühneneinrichtungen

Telephon 5515.

Alb. Isler, Stadttheater, Zürich.

Atelier Seehofstr.

Favre & Cie., Zürich



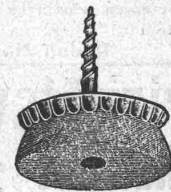
Eisenbeton- Bauten

Decken, Wasserleitungen
Reservoirs, Silos, Brücken
— Leitungsmaste —

Ganze Fabrik-Anlagen.
Zahlreiche Ausführungen.

Elastische Stuhl- und Möbel-Unterlagen

(Linoleum-, Parkett- und Möbelschoner)



Geräuschloses
Rücken d. Möbel.
Für Nervöse,
Kranke u. viel-
beschäftigte
Gelstesarbeiter
unentbehrlich.
Empfehlenswert
für Bureaux,
Versammlungs-
räume, Kranken-
häuser, Sitzungs-
zimmer etc.

Preis- und Dimensionsliste auf Verlangen.
C. A. Wilbrich & Co. A.-G., Zürich II.

Zu verkaufen

einige neue Laufgewichtswaa-
gen, feinsten und solidester Aus-
führung, von 300 bis 750 kg
Tragkraft, zu bescheidenen Preisen.

E. Ott-Peter
Eichmeister
Zürich, Lintheschergasse 13.

Schweizerische Bundesbahnen.

Kreis III.

Die Kreisdirektion III der schweizerischen Bundesbahnen in Zürich eröffnet hiemit Konkurrenz über die **Lieferung und Montierung der elektrischen Ausrüstung** der Zentrale für die Beleuchtung und Kraftverteilung auf den Bahnhof- und Werkstätte-Anlagen in Zürich.

Programm, Materialaufstellung, Pläne und Lieferungsbedingungen werden auf dem Bureau des Obermaschineningenieurs des Kreises III im Vorbahnhof Zürich gegen Empfangsbescheinigung abgegeben.

Es können nur solche Firmen zur Bewerbung zugelassen werden, welche sich darüber ausweisen können, dass sie elektrische Anlagen von ähnlichem Umfang bereits erstellt haben. Die Vergebung an mehrere Firmen bleibt vorbehalten.

Angebote mit der Aufschrift „Elektrische Zentrale für den Bahnhof Zürich“ sind bis zum 26. Juni 1909 der unterzeichneten Kreisdirektion verschlossen einzureichen.

Die Angebote bleiben bis zum 31. Juli 1909 verbindlich.

Zürich, den 29. Mai 1909.

Kreisdirektion III
der schweizerischen Bundesbahnen.

„KOMET“ Völlig geräuschlos und leicht
arbeitender Türschliesser.
3jährige Garantie.

Carl Köpke, Schlossermeister, Zürich, Neustadtgasse 2.
Prospekte auf Verlangen gratis. Telefon Nr. 1616.

Mechan. Bauschreinerei und Parquet-Fabrik

Stuber & Co., Schüpfen (Bern)

empfiehlt:

Parquets in allen Holzarten, vom einfachsten bis reichsten Dessin.
Bauschreinerarbeiten,
Fenster und Türen als Spezialität.

Prompte Bedienung. Vorteilhafte Preise. Man verl. Offerten.

Eisen-Beton

für Hoch- und Tiefbau

Decken, Foundationen,

Reservoirs, Brücken, etc.

Meyer & Morel, Zürich V.

Für Techn. Vorarbeiten im Bahn- und Strassenbau empfiehlt
sich B. EMCH, Ingenieurbureau, BERN.

Konkurrenz-Ausschreibung

über
Verkauf von alten Fenstern und Vorfenstern
vom alten Kantonsschulgebäude her. Eingabetermin 12. Juni 1909.
Näheres siehe kantonales Amtsblatt.
Zürich, den 27. Mai 1909.

Für die kantonale Baudirektion:
Der Kantonsbaumeister: Fietz.

Bodensee-Toggenburgbahn.

Bau-Ausschreibung

Zur Vergebung kommen die sämtlichen

Arbeiten von vier Wärterhäusern

der Linie St. Gallen-Wattwil und St. Gallen-Romanshorn.

Die Vertragsunterlagen liegen im Hochbaubureau der Bodensee-Toggenburgbahn in St. Gallen, Vadianstrasse 22, IV. Stock, zur Einsicht auf.

Angebote für die Ausführung der Bauten sind auf vorgeschriebenem Eingabeformular zu machen und bis längstens den 5. Juni 1909 mit der Aufschrift «Hochbau B. T.» einzureichen.

St. Gallen, den 22. Mai 1909.

Die Direktionskommission.

Bauarbeiten.

Am Zürichsee ist der Bau einer Villa à forfait zu vergeben. Leistungsfähige Baugeschäfte, die sich hiefür interessieren, wollen ihre Adresse mit Referenzen einsenden unter Chiffre Z. N. 6188 an die Annoncen-Expedition

Rudolf Mosse, Zürich.

Elektrizitätswerk Ursern. Konkurrenz-Ausschreibung

Die Korporationsverwaltung Ursern eröffnet hiemit Konkurrenz über die Erweiterung ihres Elektrizitätswerkes in Hospenthal, bestehend in einem Tunnel-Reservoir von zirka 2000 m³ Inhalt. Die Arbeiten umfassen in der Hauptsache:

Felsaushub 2500 m³
Beton- und Mauerwerk 350 m³

Pläne und Bedingnisheft liegen bei Herrn Regierungsrat Tob. Furrer in Hospenthal zur Einsicht auf, wo auch Eingabeformulare bezogen werden können.

Offerten sind bis am 15. Juni ds. J. schriftlich an unterzeichnete Verwaltung einzureichen.

Korporationsverwaltung Ursern.

Ausschreibung von Bauarbeiten.

Die sämtlichen Arbeiten zu einem Zollgebäude in Wil bei Rafz sollen auf dem Konkurrenzwege an einen Unternehmer vergeben werden. Pläne und Bedingungen sind bei der eidgen. Bauinspektion in Zürich, Clausiusstrasse Nr. 37, zur Einsicht aufgelegt, wo auch Angebotformulare erhoben werden können.

Uebernahmefertigkeiten sind verschlossen unter der Aufschrift: «Angebot für Zollgebäude Wil» bis und mit dem 11. Juni nächsthin franko einzureichen an

Die Direktion der eidgen. Bauten.

Bern, den 28. Mai 1909.

Für unser Devis- und Projektenbureau suchen wir zu baldigem Eintritt jungen

Elektrotechniker oder Ingenieur

mit Stülgewandtheit und etwelcher Praxis im Aufstellen von Kostenvoranschlägen.

Offerten mit Lebenslauf, Zeugnisabschriften, Photographie und Ansprüchen an

Aktiengesellschaft Brown, Boveri & Cie.
Baden.

Schweizerische Bundesbahnen.

Kreis II.

Ausschreibung von Bauarbeiten.

Die Hochbauarbeiten für die Vergrößerung des Aufnahmsgebäudes, sowie die Erstellung eines Dienst- und Abortgebäudes auf der Station Moutier sind zu vergeben.

Pläne und Uebernahmsbedingungen liegen im Bureau des Bahningenieurs in Delsberg auf, wo auch die Eingabeformulare zu beziehen sind.

Uebernahmsfertigkeiten mit der Aufschrift „Hochbauarbeiten auf der Station Moutier“ sind bis 15. Juni 1909 der unterzeichneten Direktion einzusenden.

Die Offerten bleiben bis 31. Juli verbindlich.

Basel, den 27. Mai 1909.

Kreisdirektion II
der schweizerischen Bundesbahnen.

Schweizerische Bundesbahnen.

Kreis IV.

Bau-Ausschreibung.

Sämtliche Bauarbeiten für einen neuen Güterschuppen auf Station Wattwil werden zur Konkurrenz ausgeschrieben.

Pläne und Bedingungen können beim Bahnhofvorstand in Wattwil und beim Oberingenieur in St. Gallen eingesehen werden.

Eingaben sind an die Kreisdirektion IV in St. Gallen bis 10. Juni 1909 zu richten.

Die Angebote bleiben bis Mitte Juli d. J. verbindlich.

St. Gallen, den 26. Mai 1909.

Die Kreisdirektion IV.

Schweizerische Bundesbahnen.

Kreis II.

Ausschreibung von Bauarbeiten

Die Erstellung eines Aufnahmsgebäudes mit Güterschuppen, sowie eines Nebengebäudes für die Station Brittnau ist zu vergeben.

Pläne und Uebernahmsbedingungen liegen im Bureau des Sektionsingenieurs in Zofingen auf, wo auch Eingabeformulare zu beziehen sind.

Uebernahmsfertigkeiten mit der Aufschrift „Hochbauten für die Station Brittnau“ sind bis 16. Juni 1909 verschlossen der unterzeichneten Direktion einzureichen.

Die Offerten bleiben bis Ende Juli verbindlich.

Basel, den 28. Mai 1909.

Kreisdirektion II
der Schweizerischen Bundesbahnen.

Welche Eisenbetonfirma engagiert Architekten

mit guten, statischen Kenntnissen für die künstlerische Durchführung ihrer Bauten? — Offerten sub Z. C. 6203 an die Annoncen Expedition

Rudolf Mosse, Zürich.

Erfahrenem Bau-Ingenieur allererster Kraft

wird dankbares Tätigkeitsfeld in einem der grössten Baugeschäfte Deutschlands geboten.

Gef. Offerten unter Chiffre F. H. R. 977 erbeten an die Ann.-Exped.
Rudolf Mosse, Zürich.

Reparaturen

von

elektr. Maschinen, Motoren, Transformatoren
und Apparaten jeder Provenienz

besorgt prompt und billig

Elektro-Mechan. Reparatur-Werkstätte Zürich

Burkhard, Hiltbold & Spälti
Zürich III, Industriequartier, Sihlquai 244

Telephon Nr. 8355.

Telegramme: Elektromechan.

Isolierungen aller Art.



Fachkundige Ratschläge, Pläne und Kosten-Voranschläge gratis.

Lieferung bewährtester Isolirmaterialien und Ausführung kompletter Isolierungen durch eigene Facharbeiter.

A. Isolierungen zum Schutze gegen Wärme-Verluste für Dampfessel, Dampfleitungen und Zentralheizungs-Anlagen.

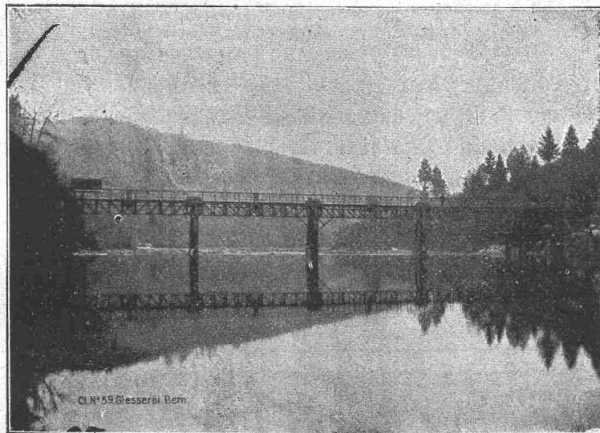
B. Isolierungen zum Schutze gegen Kälte-Verluste für Kälteflüssigkeits-Leitungen bei Eismaschinen-Anlagen, sowie für Generatoren, Kühlräume, Lager- und Eiskeller.

WANNER & Cie. HORGEN

Erstes Fachgeschäft für maschinen- u. bautechn. Isolierungen. Generalvertreter der Korksteinfabrik GRÜNZWEIG & HARTMANN, G. m. b. H., LUDWIGSHAFEN a. Rh.



Gesellschaft der L. v. Roll'schen Eisenwerke, Gerlafingen. Werk: **Giesserei Bern** in Bern.



Konstruktionswerkstätten.

Telephon 1066. Briefe und Telegramme: Giesserei Bern. Einziger «Grand Prix» an der Internationalen Ausstellung Mailand 1906 und «Grand Prix» an der Internat. Ausstellung der Anwendungen für Elektrizität in Marseille 1908 für **Seilbahnen und Zahnstangenoberbau.**

Spezialfabrik für Schleusenanlagen

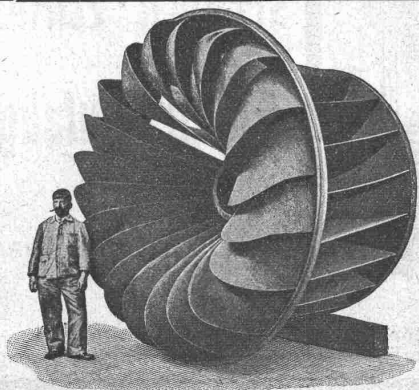
für Wehre und Kanäle in jeder Grösse und nach verschiedenen Systemen.

Gleit- und Rollschützen, Walzenwehre.

Andere Spezialitäten der Firma:

Hebezeuge, Eisenbahnmaterial, Seilbahnen und Zahnradbahn-Oberbau.

Nähere Angaben und Projekte, sowie Referenzen stehen zu Diensten.



Aktiengesellschaft vormals

Joh. Jacob Rieter & Co., Winterthur

TURBINEN

neuester Konstruktion und höchstem Nutzeffekt für alle vorkommenden Verhältnisse.

Präzisions-Regulatoren mit mechanischer u. hydraul. Wirkung.

Transmissionen, Kesselschmiede-Arbeiten.

Centralheizungs-Fabrik Bern, A.-G.

vormals J. Ruef

empfiehlt sich zur Erstellung von Zentralheizungen aller Systeme; Wäschereien, Tröckneren, Bade-Einrichtungen und Desinfektions-Apparate, Giesserei, Kupfer- und Kesselschmiedearbeiten.

Fabrik: STATION OSTERMUNDIGEN. — Internationale Ausstellung Mailand 1906: Grand Prix. — Depot: SPEICHERGASSE 35, BERN.

3 Stück gebrauchte und gut erhaltene

Zweiflammrohrkessel

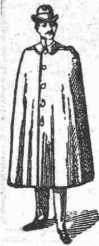
von je zirka 80 m² Heizfläche, 10,5 Atm. Betriebsdruck mit je 2 Vorwärmern von je zirka 30 m² Heizfläche und sämtl. groben und feinen Armaturen sind

zu verkaufen.

Obige Kessel werden wegen Vergrößerung der Zentrale frei und können jederzeit im Betrieb besichtigt werden bei

Escher Wyss & Cie., Zürich.

„Zum Touristen“
Fritsch & Cie. • • Zürich
Nr. 63 — Bahnhofstrasse — Nr. 63



Vorteilhafteste Bezugsquelle für
Reise- u. alpine Sportbekleidung.
Sämtl. Ausrüstungsgegenstände
für Bergsport.

Verlangen Sie neuen Katalog Nr. 8.



Richard Beutmer & Co., Zürich

Einziges Spezial-Geschäft für
Blattgold & Bronzen • Pinzel & Schwämme

Kauf- oder mietweise Erstellung von
Elektrischen Betriebs-Anlagen
für Bau-Unternehmungen.

Elektromotoren — Dynamos.

Ed. Schläpfer & Cie., Elektr. Anlagen, Zürich - Wollishofen.

Stauwerke A.-G., Zürich

Schöntalgasse Nr. 27

empfehlen ihre patentierten, selbsttätig wirkenden Konstruktionen den tit. Behörden, Besitzern von hydraulischen Anlagen, Projektanten, Bauleitungen, Wehr- und Wasserbaufirmen.

Bestmöglichste Ausnützung resp. Erhöhung von vorhandenen Gefällen, automatische Regulierung von Oberwasserspiegeln und Wasserabflüssen, Schaffung grösster
:: Sicherheiten, wesentlich geringere Anlagekosten. ::

Projektierung und Kostenvoranschläge.



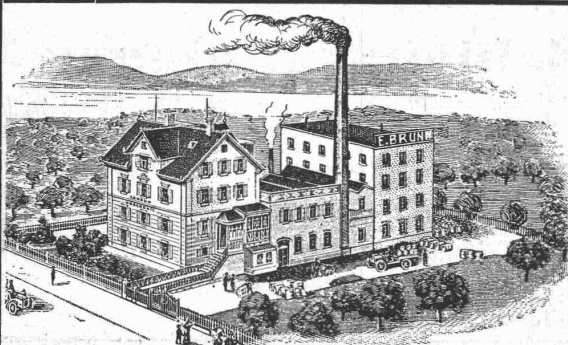
Ingenieur-Akademie WISMAR
a. d. Ostsee.
Für Bau-Ingenieure und Architekten.
Aufnahmebedingungen im Programm.

Zerkleinerungs-Maschinen
für Müllerei-Anlagen
für jedes Material u. jede Feinheit
Patentiert modernste Konstrukt.
Spezialfabrik f. Zerkleinerungs- u.
Transport-Anlagen.

„Perplex“ über 1500 St.
in kurzer Zeit verkauft.
Beste Mahlmühle.
Patentiert in allen
Kulturstaaten.
Unerreichte Leistung.
Universal-Mühle
f. alle Materialien u. Produkte.
Unübertreffliche Mahlweise.



Vertretung wird vergeben, wo nicht vorhanden.
Alpine-Maschinenfabrik-Gesellschaft, Augsburg 2
vormals Holzhauser Maschinenfabrik-Gesellschaft | Spezialfabrik f. Zerkleinerungs- u. Transport-Anlagen.
Ausserst niedrige Anlage- und Betriebskosten.



Ed. Brun, Wädenswil

Spezial-Fabrik seit 1686 für

Härte- und Lötmaterialien

mit maschinellen Anlagen für eine tägliche Produktion von über 10,000 kg. empfiehlt seine besten

Einsatzmaterialien (explosionsicher) u. d. Namen
Brun's Einsatzpulver C.

Abbrennpulver B (Härtepulver) zum Bestreuen, um
Eisen am offenen Feuer schnell zu härten.

Brunin-Lötpulver Nr. I—IV zum Löten aller Metalle,
als vollständig. Ersatz von Borax
und Schlaglot, einfachste Lösung.

Man verlange Preise.

WÜST A.G.

SEEBACH - ZÜRICH

liefert als Spezialität

Elektr. Aufzüge

für

Hotels

Geschäftshäuser

Villen etc.

Garantie für absolut erstklassige Ausführung und
sichern, geräuschlosen Betrieb. Feinste Referenzen.

Planolin-Nivelliermasse

zum ausebnen alter Böden jeder Art und abglätten von Betondecken in Neubauten, einzige

**sofort trocknende
Linoleum-Unterlage.**

Verarbeitung leicht, nur mit Wasser.
Billigste Linoleum-Unterlage, da Material-Aufwand gering.

CH. H. PFISTER & Co., BASEL VII.

E. Beck

Pieterlen bei Biel ■ Perles près Bienne

Télégramme: PAPPBECK. — Téléphone.

Fabrik für

Ia. Holzzement
Isolierplatten
Dachpappen
Isolierterpiche
Korkplatten und
sämtliche Teer- und
Asphaltfabrikate
Deckpapiere

roh und imprägniert, in nur bester
Qualität, zu billigsten Preisen.

Fabrique pour

Carton bitumé
Ciment ligneux
Plaques d'Asphalte
pour Isolations en tous genres
Tapis d'Isolations
Goudron
minéral raffiné
Trinidad épurée

Tous les produits d'Asphalte et
de Goudron.

**la Comprimierte & abgedrehte, blanke
STAHLWELLEN**



Montandon & Cie. A.G. Biel

Blank und präzis gezogene



Profile

jeder Art in Eisen & Stahl.

Kaltgewalzter blanker Bandstahl bis 180 mm Breite

METALL-TREIBARBEITEN

JEAN EGGER, ZÜRICH IV

METALL-BILDHAUER, Nordstrasse 60

Innen-Dekorationen. Monumentale Figuren
Bau - Ornamente, Guss - Ciselierungen
Kunstgewerbliche Gegenstände in
Kupfer, Messing, Tombak etc.



Gustav Kuntze, Göppingen 3 (Württemb.)

Schmiedeeiserne, genietete und hartgelötete oder geschweißte

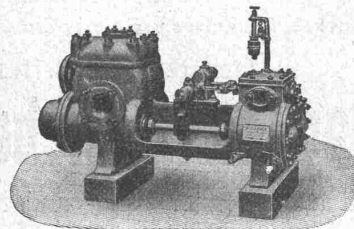


mit Flanschen oder Muffen.

Spezialität: Turbinen-Rohre in jeder Dimension.
Rohre für Tunnel-Bauten.
Rohre für Wasser-Versorgungs-Anlagen.

WEISE & MONSKI, HALLE a. S.

Gegr. 1872. Telegr.-Adr.: Weisens-Hallesaale. Ca. 1000 Angestellte.



Spezialität seit zirka
30 Jahren:

Duplex- und
Verbund-Duplex-
Dampfpumpen

für alle vorkommenden
Leistungen
und Verwendungszwecke.

Schwungrad-Dampfpumpen, einfachwirkende,
doppeltwirkende, Zwillings-, Drillings- und
Differential-Pumpen

für alle Zwecke, in allen Grössen und für jede gewünschte Antriebsart.

Vertreter für die Schweiz:

G.-A. Bourgeois-Richter, Ing., 5, Breitingerstr., Zürich II.

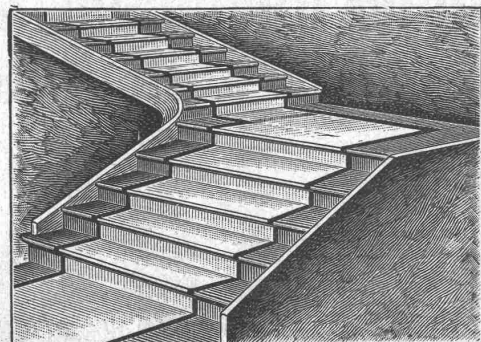
Vereinigte Xylolith- und Kohlensäurewerke A.-G.

WILDEGG

⊕ Patent Nr. 9080

Treppenstufen aus Xylolith

für Belag von



eisernen Treppen, hölzernen und Betontreppen;
Wendeltreppen; abgelaufenen Sandsteintreppen.

Grosse Standsicherheit, feuersicher, grösste Solidität.

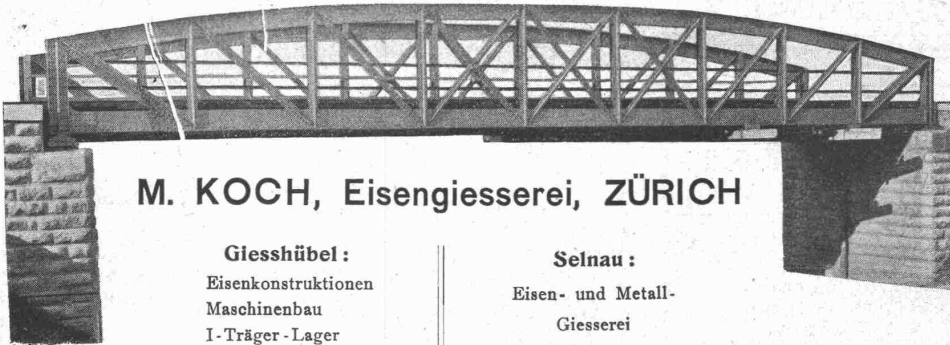
Unisfarben oder mit gefärbtem Treppenläufer.

Einzig in der Schweiz bis jetzt ca. 200 000 m² Böden und zirka
10 000 Treppenstufen gelegt.

Central-Heizungen aller Systeme

Warmwasserversorgungen, Sanitäre Einrichtungen, **Trockenanlagen f. techn. Zwecke**

erstellen
Guggenbühl & Müller, Zürich.



M. KOCH, Eisengiesserei, ZÜRICH

Giesshübel:
Eisenkonstruktionen
Maschinenbau
I-Träger-Lager

Selnau:
Eisen- und Metall-
Giesserei

Patent Erwirkung u. Verwertung
anwält ---
H.L. SIEBENECK
ZÜRICH I, Sonnenquai 10 (Zürcherhof)

Menck & Hambrock
G. m. b. H.

Altona - Hamburg 32
bauen als Spezialität:

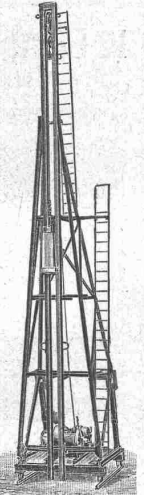
Rammen jeder Art
Elektrische Rammen

Baugrundstössel - Rammen
zur Herstellung

tragfähiger Betonpfeiler
bei gleichzeitiger
Bodenkom-
primierung.

Rammen für
Simplexpfähle,
Kranrammen,
Spül-
vorrichtungen,
Pfahlauszieher,
Unterwasser-
Sägen.

Rammen und
Spülvorrich-
tungen in gang-
baren Grössen
auf Lager,
auch zu Miete.



Prospekte, Zeugnisse u. Referenzen zur Verfügung.

Langjährige Garantie.

Anwendbar auf Beton
und Holz.

Benötigt nur einfache
Spenglerarbeit.

Dreifach imprägniertes
Pappolein-Klebedach

mit aufgespresster Sand- und Kiesschicht
bereits ausgeführt

ca. 2 Millionen Quadratmeter.

Generalvertretung für die Schweiz:

Locher & Cie.

Ingenieurbureau und Bauunternehmung für Hoch- und Tiefbau.

ZÜRICH

Talstrasse Nr. 10

Telegramm-Adresse:
Locherco.

Eigengewicht per m²

nur 20 - 25 kg

Dachneigung 1:40

bis 1:3

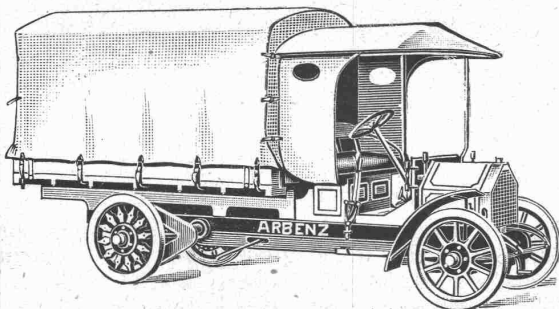
Feuersicher.

Telephon Nr. 2084.

Motorwagenfabrik ARBENZ A. G.

Zürich - Albisrieden

baut:



Lastwagen
Lieferungswagen
Omnibusse
Feuerwehrwagen
Strassenbespreng-
und
Kehrricht-Abfuhr-
wagen

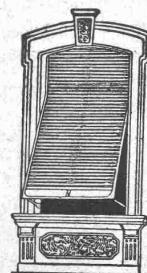
für alle möglichen Betriebe.

PATENT-BUREAU
E. BLUM & Co. DIPL. INGENIEURE
GEGRÜNDET 1878 - ZÜRICH - BAHNHOFSTR. 74

Wilh. Baumann

Rolladenfabrik

Horgen (Schweiz).



Holzrolladen
aller Systeme.

Rolljalousien,
automatisch.

Roll-
Schulzwände
verschiedener
Modelle.

Verlangen Sie Prospekte.



Portlandzement-Fabrik Laufen (Bern)

Altrenommierte Firma ■ Aktien-Gesellschaft ■ Gegründet 1886

Fabriken in Laufen, Münchenstein und Soyhières-Bellerive

empfiehlt ihren

prima langsam bindenden künstlichen Portlandzement

von anerkannt höchster Festigkeit, absoluter Volumbeständigkeit und reiner Farbe zu Platten- und Kunststein-Fabrikation, armierten Beton- und sonstigen Zement-Arbeiten.

Vorzügliche Atteste der Eidgenössischen Material-Prüfungs-Anstalt Zürich.

J. Rukstuhl, Basel

erstellt auf Grundlage vieljähriger Erfahrung

Centralheizungen

aller Systeme

Warmwasser — Niederdruckdampf etc

Thonwerk Biebrich A.-G.

Chamottefabrik

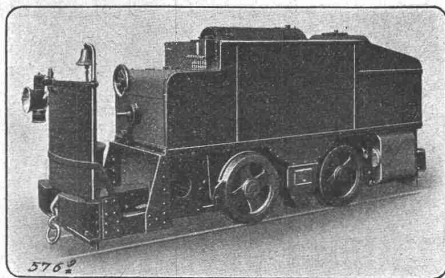
Biebrich am Rhein.

Hochfeuerfeste u. säurebeständige Produkte.

Normal- und Façonsteine aller Art, Chamottemörtel, Retorten, Muffeln etc. Bau kompletter Ofenanlagen.

Beste Referenzen und Zeugnisse aus der Schweiz.

GASMOTOREN-FABRIK „DEUTZ“ A.-G. ZÜRICH.



Benzin-Lokomotiven

für Feldbahnen, Fabrikgeleise, Strassenbahnen.

Billiger, absolut gefahrloser Betrieb, kein Geruch und keine Rauch- und Russbelästigung, kein Anheizen. Jederzeit sofort betriebsbereit.

**Benzin- und Petrol-Lokomobilen
Schiffsmotoren, Motorboote
Rohölmotoren, Sauggasmotoren
Gas-, Benzin-, Petrolmotoren**

Photographie.

Spezialität in Aufnahmen industrieller Objekte, Gebäude, Interieurs, Gemälde, Sammlungen und Aufnahmen für Kataloge und Werke aller Art. — Entwickeln und Kopieren etc. von eingesandten Platten.

H. Wolf-Bender

Kappelerstrasse 16 — ZÜRICH I — Centralhof

Atelier für Reproduktions-Photographie.

Verlangt Gebrauchsanweisung



**Tonwaren
Cement-Putz
Cement-Beton**

vollständig wasserdicht

AQUABAR BERLIN N

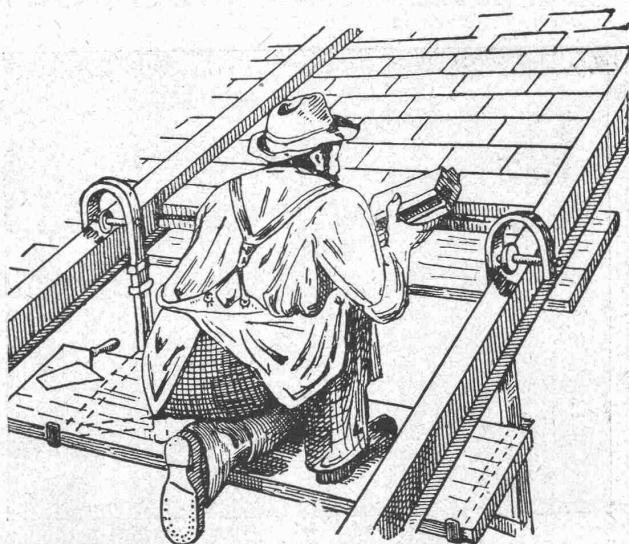
G.m.b.H

Prinzenallee 27.

Geradlinige Massivdecke „Excelsior“

⊕ Patent 23 971.

Einfachste Konstruktion, ohne jede Einschalung
grosse Tragfähigkeit, absolut schalldicht.

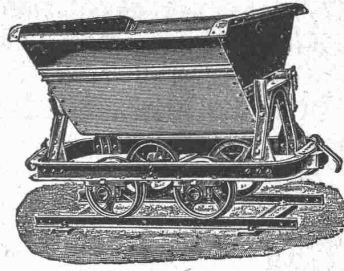


Tonwaren-Fabrik Taenikon Station Aadorf (Thurgau).

➡ Prospekte und Kostenberechnungen gratis und franko. ➡

Fritz Marti Akt.-Ges., Bern.

Lager in Bern, Wallisellen
und Yverdon.



Verkauf & Vermietung von:

Rollbahn-Material

Geleise, Wagen, Weichen, Drehscheiben,
Rädern und Radsätzen

Lokomotiven — Bau-Maschinen

Lokomobilen vorrätig von 6—50 HP., Pumpen,
Steinbrech-Anlagen, Betonmisch-Maschinen
„Smith“, Motoren, Bauwinden für Dampf-
und elektrischen Betrieb. — Bagger-Maschinen,
Flaschenzüge, Laufkatzen etc.

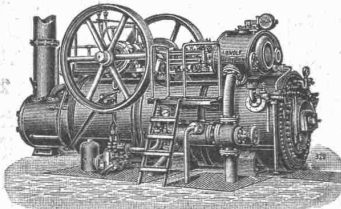
Schlackenzement (Puzzolan-Zement).

Die unterzeichneten Fabriken offerieren ihren selbstfabrizierten **Ia. Schlackenzement** bei prompter Lieferung zu billigsten Tagespreisen. **Schlackenzement** eignet sich für jede Art von Beton- und Fundamentierungsarbeiten, sowie speziell für alle Wasserbauten. Derselbe ist bestens eingeführt und bei grösseren Staats- und Privat-Bauten mit ausgezeichnetem Erfolge seit Jahren verwendet worden. Garantie für Normenfestigkeit und gleichmässige Ware.

Atteste der Eidg. Materialprüfungsanstalt, sowie Ia. Referenzen stehen gerne zu Diensten.

Handelsgenossenschaft des Schweiz. Baumeister-Verbandes in Zürich.
Kalk- und Zementfabriken Beckenried s.-6. in Beckenried.

Berlin 1907: Goldene Medaille und Ehrenpreis.



R. WOLF Magdeburg- Buckau.

Vertreter: **W. Thiele, Zürich.**

Fahrbare u. feststehende Satteldampf- u. Patent-

Heissdampf-Lokomobilen

bis zu 600 Pferdestärken.

Wirtschaftlichste Wärme-Kraftmaschinen der Gegenwart.

Einfache Bedienung, Unbedingte Zuverlässigkeit, Hoher Kraftüberschuss. Gleichmässiger, geräuschloser Gang.

Verwendung jeden Brennmaterials, Verwertung des Dampfes für Heiz- und Betriebszwecke.

Zentrifugalpumpen für grosse und kleine Förderhöhen.

Gesamterzeugung: 600 000 Pferdestärken

J. Nörr Zürich

nächst Trille Bahnhofstrasse

Vorteilhafteste

Bezugsquelle

f. imprägnierte starke

Strapaz-Kleider

Loden und engl. Stoffe

meterweise,

moderne Massanfertigung.



Dachkonstruktionen für Fabrik-Bauten

⊕ Patent No. 23428

Vorteile:

1. Unabhängigkeit der Gebäudelage von der Himmelsrichtung.
2. Geringstes Gewicht bei sehr guter Isolation.
3. Unübertroffene Lichtwirkung bei spezieller Lüftungsvorrichtung.
4. Rasche und billige Erstellung zu jeder Jahreszeit.
5. Beste Eignung auch für schwierigste klimatische Verhältnisse.
6. Leichte und rationelle Anbringung von Transmissionen und Vorlegen.

Empfohlen als **rationellstes System** für
Maschinenfabriken, Werkstätten, Giessereien, Elektrizitäts-
werke, Spinnereien, Webereien, Bleichereien, Färbereien,
Magazine, Lagerhäuser, Markt- und Güterhallen etc.

Kittlose Oberlichter

⊕ Patent No. 43278

mit Doppelsprossen aus elektrolytisch verzinktem Stahlblech.

Einglasung auf elastischer Unterlage

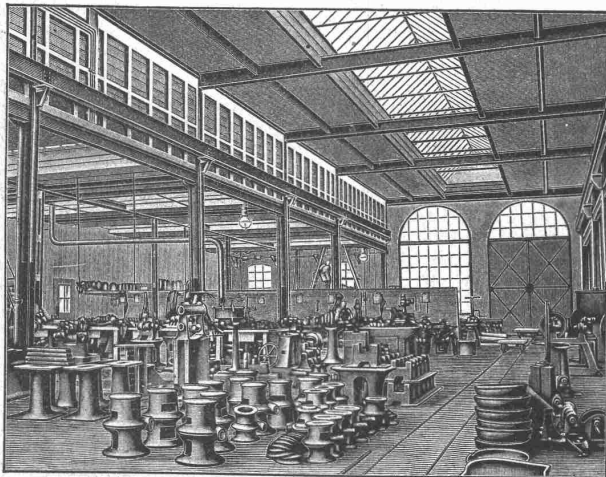
in Folge derselben:

Allseitige, vollständige, sichere Scheibenaufgabe, sowie
Dichter Abschluss gegen Regen, Schnee, Russ und Staub,
Vermeidung des Zerspringens der Scheiben.

Einbau doppelter Lüftungsflügel,
wodurch wirksamste Ventilation der Lokale durch Luftabsaugung.

Vertretung und Ausführung:

Koch & Cie., vorm. E. Baumberger & Koch, Basel,
Unternehmung für Dachkonstruktionen und
Bodenbelags-Arbeiten.



Ueber 300,000 m² Dächer in nahezu allen Staaten des Kontinents ausgeführt.

Patent-Inhaber: **Séquin & Knobel.**

Zivil-Ingenieur-Bureau für modernen Fabrikbau
Zürich IV, Weinbergstrasse 53 A

Rüti (Zürich) — Wien — Budapest — Prag