

Objektyp: **Advertising**

Zeitschrift: **Schweizer Ingenieur und Architekt**

Band (Jahr): **98 (1980)**

Heft 49

PDF erstellt am: **24.09.2024**

### **Nutzungsbedingungen**

Die ETH-Bibliothek ist Anbieterin der digitalisierten Zeitschriften. Sie besitzt keine Urheberrechte an den Inhalten der Zeitschriften. Die Rechte liegen in der Regel bei den Herausgebern. Die auf der Plattform e-periodica veröffentlichten Dokumente stehen für nicht-kommerzielle Zwecke in Lehre und Forschung sowie für die private Nutzung frei zur Verfügung. Einzelne Dateien oder Ausdrucke aus diesem Angebot können zusammen mit diesen Nutzungsbedingungen und den korrekten Herkunftsbezeichnungen weitergegeben werden. Das Veröffentlichen von Bildern in Print- und Online-Publikationen ist nur mit vorheriger Genehmigung der Rechteinhaber erlaubt. Die systematische Speicherung von Teilen des elektronischen Angebots auf anderen Servern bedarf ebenfalls des schriftlichen Einverständnisses der Rechteinhaber.

### **Haftungsausschluss**

Alle Angaben erfolgen ohne Gewähr für Vollständigkeit oder Richtigkeit. Es wird keine Haftung übernommen für Schäden durch die Verwendung von Informationen aus diesem Online-Angebot oder durch das Fehlen von Informationen. Dies gilt auch für Inhalte Dritter, die über dieses Angebot zugänglich sind.

Ein Dienst der *ETH-Bibliothek*  
ETH Zürich, Rämistrasse 101, 8092 Zürich, Schweiz, [www.library.ethz.ch](http://www.library.ethz.ch)

<http://www.e-periodica.ch>

Schweizer  
Ingenieur und  
Architekt

Ingénieurs  
et architectes  
suisses

Ingegneri  
e architetti  
svizzeri

Schweizerische Bauzeitung

Bulletin technique  
de la Suisse romande

49/80

98. Jahrgang  
4. Dezember 1980

**sia** Heft 6

Aus dem Inhalt

Die ETH Zürich in einer  
veränderten Umwelt

Die Endlagerung radioaktiver  
Abfälle in der Schweiz

Struktur und Dekor: Natur und  
Kunstform, gestalterische  
Elemente

Bautätigkeit 1979 und  
Bauvorhaben 1980 in der  
Schweiz

# Auf



**die Herstellung von Sonder-  
Rohren und -Formteilen sind wir  
spezialisiert.**

**PAN-ISOVIT**

Erst extreme bauliche Verhältnisse  
und höchste technische Anforderungen  
bringen die Vorteile von Pan-Isovit  
voll zur Geltung (z.B. bei der Fabrikation  
von Sonderformteilen für die abgebildete  
Fackelleitung in einem Chemiewerk.)

Seit 14 Jahren, in Nennweiten von  
20 bis 600 mm, in kilometerlangen  
Leitungen, auch unter aussergewöhnlichen  
Verhältnissen, hat sich Pan-Isovit als  
Verbund-System bewährt.

Vergleichen Sie Pan-Isovit-Rohre und  
-Formteile mit anderen Fabrikaten.  
Qualität, Sicherheit und Wirtschaftlichkeit  
sollen doch entscheiden!

© Eingetragenes Markenzeichen für Pan-Isovit.  
14 Jahre praktische Erfahrung. In Langzeittests geprüft.



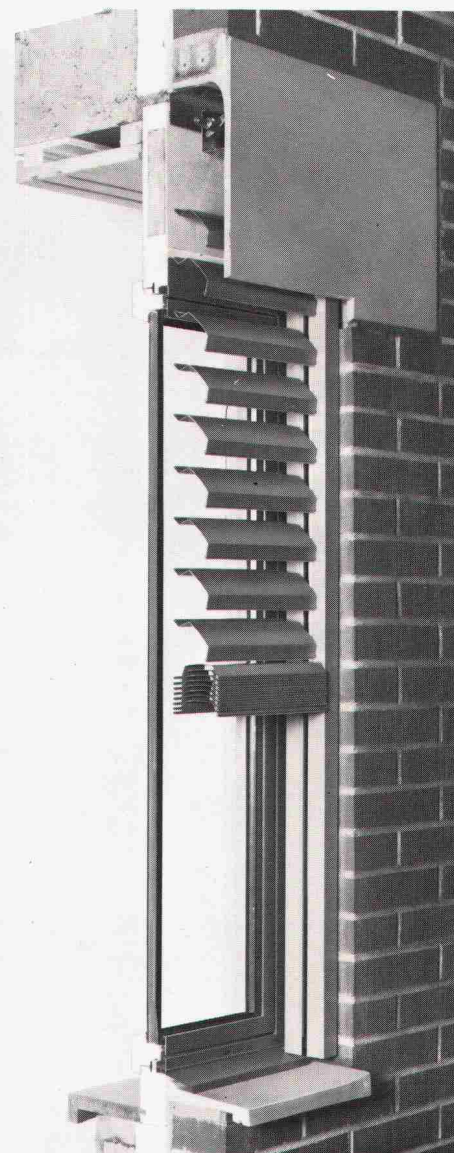
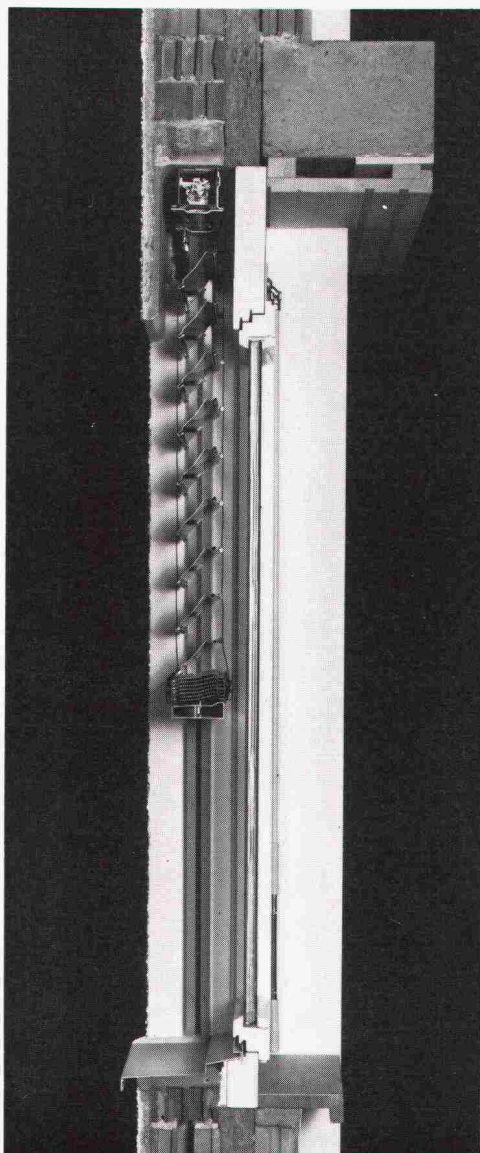
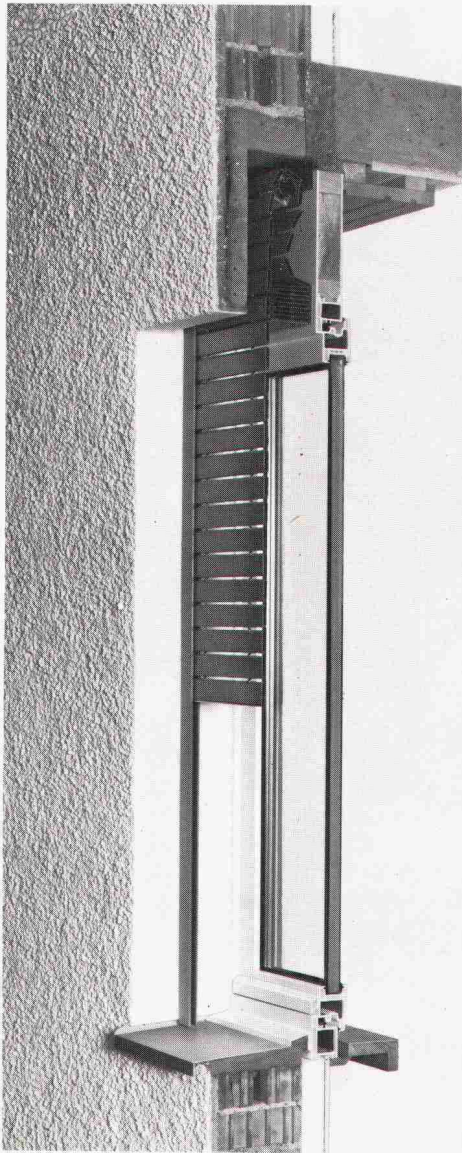
**Isovit AG Isolierwerk**  
Meyer-Schenk-Gruppe

8105 Regensdorf-Zürich  
Tel. 01 840 16 84  
St. Gallen, Chur,  
Biel,  
Lausanne

Griesser kennt die Anliegen von Architekten, Bauherren und Benützer.

In den letzten Jahren hat Griesser Produkte entwickelt und auf den Markt gebracht, welche

- eine **ausgezeichnete Isolation** ermöglichen und einbaufreundlich sind, weil sie auf einfache Weise vor dem Fenster eingebaut werden können.
- unterhaltsarm, von langer Lebensdauer und deshalb **wirtschaftlich** sind.
- in der untersten Stellung automatisch verschliessen und dadurch dem steigenden Bedürfnis nach persönlicher **Sicherheit** entgegenkommen.



### Leichtmetall-Faltrolladen ROLPAC®

Der Rolladen, der das Isolationsproblem löst, weil sich der schlecht isolierende Rolladensektor erübrigt. Für Wohnbauten die wirtschaftlichste Lösung. Die erfolgreichste Neuheit auf dem Rolladensektor der letzten 20 Jahre!

### Metallverbund-Raffstore GRI-NO-TEX®

Die neuartige Raffstore mit ähnlichen Funktionen wie die Ganzmetallstore, aber in leichter Ausführung. Erhöhte Stabilität und Lebensdauer durch Ersatz der textilen Verbindungselemente durch solche aus Metall. Die Store mit der grossen Leistung zum günstigen Preis.

### Ganzmetallstore METALUNIC®

Die Mehrzweckstore, welche die Funktionen von Lamellenstoren und Rolladen vereint. Formvollendet und sturmfest. Die Store für höchste Ansprüche, die sich seit bald 10 Jahren bewährt hat.

### Wichtigste Anwendungsbereiche

|                         | ROLPAC® | GRI-NO-TEX® | METALUNIC® |
|-------------------------|---------|-------------|------------|
| Wohnhäuser              | ●       | ●           | ●          |
| Schulen                 |         | ●           | ●          |
| Spitäler                |         | ●           | ●          |
| Alters- und Pflegeheime | ●       | ●           | ●          |
| Geschäftshäuser         |         | ●           | ●          |
| Verwaltungsgebäude      |         | ●           | ●          |
| Industriebauten         | ●       | ●           | ●          |

### Filialen und Vertretungen:

BASEL 061/30 10 30 ● BERN 031/25 28 55 ● CADENAZZO 092/62 23 38 ● CHUR 081/24 10 68 ● GENÈVE 022/43 95 77 ● KREUZLINGEN 072/72 50 56 ● LAUSANNE 021/26 18 40 ● LUZERN 041/22 72 42 ● NEUENBURG 038/25 96 12 ● NIEDERLENZ 064/51 51 71 ● OBERWIL BL 061/30 10 30 ● ST.GALLEN 071/25 66 65 ● SIERRE VS 027/55 07 54 ● THUN 033/36 36 44 ● WINTERTHUR 052/25 60 21 ● ZÜRICH 01/24 17 33

Bitte verlangen Sie unsere Dokumentation, ein unverbindliches Angebot, oder wenden Sie sich einfach an die nächste Filiale. Unsere Spezialisten werden Sie gerne beraten

# GRIESSER

GRIESSER AG, 8355 AADORF  
052 / 47 05 21